



平成30年10月26日(金)  
午後 2:00 解禁

平成30年10月26日

【照会先】

徳島労働局職業安定部職業安定課  
課長 花野 義弘  
課長 補佐 喜多 一之  
地方労働市場情報官 坂本 博士  
(電話) 088-611-5383

報道関係者 各位

## 職業安定業務統計速報(平成30年9月分)について

徳島県の有効求人倍率 1.44倍(季節調整値)      全国 1.63倍(8月)      四国 1.56倍(8月)

### 1. 概況

- ・有効求人倍率(季節調整値)は1.44倍で、前月を0.04ポイント下回った。
- ・新規求人倍率(季節調整値)は2.07倍で、前月を0.17ポイント下回った。
- ・有効求人数(原数値)は、前年同月比3.4%減(15か月ぶり)の16,463人、有効求職者数(原数値)は、前年同月比5.9%減(8か月連続)の11,207人となった。
- ・正社員の有効求人倍率(原数値)は1.08倍で、前年同月を0.06ポイント上回った。

- 県央地域(徳島、小松島出張所、鳴門、吉野川管内) 1.51倍(前年同月1.50倍)
- 県西地域(美馬、三好管内) 1.43倍(前年同月1.26倍)
- 県南地域(阿南、牟岐出張所管内) 1.17倍(前年同月1.10倍)

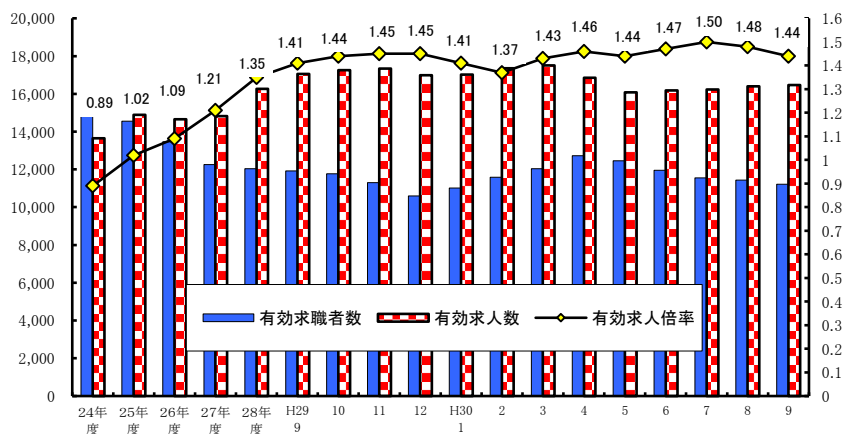
#### <職業別有効求人倍率>

常用フルタイム

職業別	有効求人倍率
計	1.32
管理的職業	1.94
専門・技術的職業	2.57
事務的職業	0.50
販売の職業	1.64
サービスの職業	2.35
保安の職業	8.09
農林漁業の職業	0.82
生産工程の職業	1.38
輸送・機械運転の職業	1.56
建設・採掘の職業	3.68
運搬・清掃・包装等の職業	0.43

(参考:福祉関連職業合計 3.17)

#### <有効求人倍率の推移(季節調整値)>



平成29年12月以前の数値は新季節指数により改訂されている。  
(季節調整法はセンサス局法Ⅱ(X-12-ARIMA)による。)

## 2. 新規求人の動き

- ・新規求人数(原数値)は、前年同月比では9.0%減(2か月連続)の5,681人となった。
- ・新規求人数に占める正社員求人の割合は47.6%となり、前年同月を0.9ポイント上回った。
- ・新規求人数(パートを含む)を産業分類(大分類)で見ると、前年同月比で増加したものは、製造業11.4%(58人)、サービス業7.1%(56人)などで、減少したものは生活関連サービス業、娯楽業▲46.5%(167人)、医療、福祉▲10.9%(202人)、卸売業、小売業▲6.3%(57人)などである。

## 3. 新規求職の動き

- ・新規求職者数(原数値)は、前年同月比10.7%減(5か月連続)の2,445人となった。
- ・新規常用求職者は前年同月比で10.5%の減、パート求職者は同10.8%の減となった。
- ・新規常用求職者(パートを除く)の求職理由別状況をみると、前年同月比で在職者は9.5%減(2か月ぶり)、事業主都合離職者10.5%増(7か月ぶり)、定年到達者22.2%減(2か月連続)、自己都合離職者15.9%減(2か月ぶり)、無業者14.2%減(3か月ぶり)となった。

<年齢別新規常用求職者(パートを除く)>

年齢別	求職者数	前年同月比
計	1,613	▲ 10.4%
24歳以下	276	▲ 8.0%
25～34	389	▲ 19.0%
35～44	383	▲ 7.9%
45～54	308	▲ 7.5%
55～59	113	▲ 5.0%
60～64	108	▲ 18.7%
65歳以上	36	▲ 41.9%

<求職理由別新規常用求職者(パートを除く)>

求職理由別	求職者数	構成比	前年同月比
計	1,613	-	▲ 10.4%
在職者	545	33.8%	▲ 9.5%
離職者	947	58.7%	▲ 10.5%
事業主都合	243	15.1%	▲ 10.5%
定年到達者	21	1.3%	▲ 22.2%
自己都合	658	40.8%	▲ 15.9%
自営・その他	23	1.4%	▲ 17.9%
無業者	121	7.5%	▲ 14.2%

## 4. 就職の動き

- ・就職件数は前年同月比18.4%減の955件となった。
- ・就職率は前年同月比3.7ポイント減の39.1%となった。

## 5. 雇用保険の動き

- ・雇用保険被保険者数は200,655人で前年同月比1.2%増、資格取得者数は2,166人(同8.2%減)、資格喪失者数は2,234人(同4.4%減)となった。
- ・受給資格決定件数は642件(前年同月639件)で、前年同月比0.5%増(7か月ぶり)となった。
- ・受給者実人員は2,380人(前年同月2,590人)で、前年同月比8.1%減(2か月連続)となった。

<年齢別雇用保険受給者実人員>

年齢別	実人員	前年同月比
計	2,380	▲ 8.1%
29歳以下	340	▲ 5.6%
30歳～44歳	650	▲ 13.8%
45歳～59歳	707	▲ 12.7%
60歳以上	683	▲ 2.6%

<産業別雇用保険資格喪失者>

産業別	資格喪失者数	うち事業主都合	事業主都合割合
産業計	2,234	217	9.7%
建設業	145	15	10.3%
製造業	427	81	19.0%
運輸、郵便業	117	21	17.9%
卸売、小売業	279	45	16.1%
医療、福祉	480	19	4.0%
サービス業	276	7	2.5%

## 6. 県内の雇用失業情勢

有効求人倍率は1倍台で推移しており、雇用失業情勢は、改善が進んでいる。

このような状況の中、求人・求職者のニーズや状況に応じた的確な職業紹介及び求職者支援訓練等への誘導その他担当者制による積極的な個別支援などさらにきめ細かな就職支援を図っていく。

I 職業紹介の状況

項目 年月		労働市場													
		1. 一般労働者 { 日雇・学卒 ( 中学、高校 ) を除く全数 }													
		求職		求人		就職	充足	求人倍率				就職率	充足率		
		① 新求 件数 (件)	② 有効 求職 者数 (人)	③ 新規 求人数 (人)	④ 有効 求人数 (人)	⑤ 就職 件数 (件)	⑥ 充足 数 (人)	⑦ 有効 ④/② (倍) 季節 調整 値 (倍)		⑧ 新規 ③/① (倍) 季節 調整 値 (倍)		新規 ⑤/① ×100 (%)	⑥/③ ×100 (%)		
徳島県	平成26年度平均	3,050	13,462	5,369	14,652	1,311	1,244	1.09	-	1.76	-	43.0	23.2		
	平成27年度平均	2,884	12,255	5,499	14,815	1,261	1,203	1.21	-	1.91	-	43.7	21.9		
	平成28年度平均	2,832	12,033	5,916	16,257	1,253	1,177	1.35	-	2.09	-	44.2	19.9		
	平成29年度平均	2,756	11,819	5,998	16,634	1,206	1,137	1.41	-	2.18	-	43.8	19.0		
	前年度対比	▲ 2.7	▲ 1.8	1.4	2.3	▲ 3.8	▲ 3.4	ポ0.06	-	ポ0.09	-	ポ▲0.4	ポ▲0.9		
	平成29年	9月	2,738	11,912	6,241	17,046	1,171	1,105	1.43	1.41	2.28	2.15	42.8	17.7	
		10月	2,540	11,775	5,951	17,254	1,255	1,172	1.47	1.44	2.34	2.29	49.4	19.7	
		11月	2,305	11,296	6,230	17,342	1,105	1,041	1.54	1.45	2.70	2.25	47.9	16.7	
		12月	2,060	10,595	5,708	16,995	1,003	926	1.60	1.45	2.77	2.14	48.7	16.2	
		平成30年	1月	2,973	11,014	6,211	17,020	1,025	958	1.55	1.41	2.09	2.10	34.5	15.4
			2月	2,918	11,589	6,631	17,348	1,139	1,093	1.50	1.37	2.27	2.23	39.0	16.5
			3月	3,026	12,043	6,197	17,513	1,407	1,378	1.45	1.43	2.05	2.27	46.5	22.2
			4月	3,718	12,719	5,699	16,845	1,421	1,373	1.32	1.46	1.53	2.18	38.2	24.1
			5月	2,856	12,450	5,772	16,085	1,334	1,265	1.29	1.44	2.02	2.29	46.7	21.9
	6月	2,538	11,951	5,942	16,174	1,158	1,090	1.35	1.47	2.34	2.24	45.6	18.3		
	7月	2,377	11,549	5,787	16,239	1,106	1,037	1.41	1.50	2.43	2.32	46.5	17.9		
	8月	2,587	11,430	5,995	16,404	1,002	945	1.44	1.48	2.32	2.24	38.7	15.8		
	9月	2,445	11,207	5,681	16,463	955	889	1.47	1.44	2.32	2.07	39.1	15.6		
	対前月比 (%)	-	-	-	-	-	-	-	-	ポ▲0.04	-	ポ▲0.17	-	-	
対前年同月比 (%)	▲ 10.7	▲ 5.9	▲ 9.0	▲ 3.4	▲ 18.4	▲ 19.5	ポ0.04	-	ポ0.04	-	ポ▲3.7	ポ▲2.1			
安定所別 ( 9月 )	徳島	1,050	5,177	3,174	8,455	392	410	1.63	-	3.02	-	37.3	12.9		
	小松島出張所	179	757	370	1,201	56	41	1.59	-	2.07	-	31.3	11.1		
	三好	98	425	225	789	54	41	1.86	-	2.30	-	55.1	18.2		
	美馬	133	652	205	747	68	54	1.15	-	1.54	-	51.1	26.3		
	阿南	201	913	328	1,099	102	72	1.20	-	1.63	-	50.7	22.0		
	牟岐出張所	62	253	92	266	25	19	1.05	-	1.48	-	40.3	20.7		
	吉野川	244	1,085	408	1,140	98	79	1.05	-	1.67	-	40.2	19.4		
	鳴門	478	1,945	879	2,766	160	173	1.42	-	1.84	-	33.5	19.7		
	全国	平成29年	8月	千件	千人	千人	千人	千件	千人						
9月			403	1,767	944	2,661	130	130	1.51	1.52	2.34	2.22	32.1	13.7	
10月			415	1,766	997	2,720	145	145	1.54	1.53	2.40	2.27	34.9	14.5	
11月			410	1,769	1,024	2,800	146	146	1.58	1.55	2.50	2.35	35.6	14.2	
12月			366	1,707	942	2,787	133	133	1.63	1.56	2.57	2.34	36.4	14.1	
平成30年		1月	325	1,611	922	2,725	120	120	1.69	1.59	2.84	2.38	36.9	13.0	
		2月	441	1,641	1,030	2,750	111	111	1.68	1.59	2.33	2.34	25.1	10.8	
		3月	432	1,690	1,016	2,839	137	137	1.68	1.58	2.35	2.30	31.7	13.5	
		4月	459	1,781	1,011	2,893	181	181	1.62	1.59	2.20	2.41	39.5	17.9	
		5月	545	1,867	966	2,786	158	158	1.49	1.59	1.77	2.37	29.0	16.3	
		6月	447	1,871	962	2,753	154	154	1.47	1.60	2.15	2.34	34.4	16.0	
		7月	382	1,799	966	2,729	141	141	1.52	1.62	2.53	2.47	37.0	14.6	
		8月	372	1,723	957	2,723	130	130	1.58	1.63	2.57	2.42	34.9	13.6	
8月		384	1,697	976	2,749	121	121	1.62	1.63	2.54	2.34	31.7	12.4		

労働市場														
2. 1.のうち中高年齢者(45才以上) (パートを除く)				3. 1.のうち パート					4. 正社員 (パートを除く常用)					
⑩ 新規 求職 件数 (件)	⑪ 有効 求職 者数 (人)	⑫ ⑩のうち 55才以 上の者 (人)	⑬ 就職 件数 (件)	⑭ 新規 求職 件数 (件)	⑮ 有効 求職 者数 (人)	⑯ 新規 求職 者数 (人)	⑰ 有効 求職 者数 (人)	⑱ 就職 件数 (件)	新規 求職 者数 (人)	有効 求職 者数 (人)	就職 件数 (件)	フルタイム 有効 求職者数 (人)	有効 求人 倍率 (倍)	充足率 (%)
673	3,558	1,897	224	923	4,074	2,266	6,158	509	2,346	6,502	571	9,356	0.69	23.6
653	3,216	1,732	228	890	3,863	2,342	6,293	495	2,416	6,607	561	8,358	0.79	22.6
633	3,105	1,614	238	892	3,927	2,568	6,980	488	2,521	7,068	561	8,082	0.87	21.4
657	3,107	1,591	240	912	4,088	2,449	6,811	479	2,709	7,544	537	7,704	0.98	19.0
3.8	0.1	▲ 1.4	0.8	2.2	4.1	▲ 4.6	▲ 2.4	▲ 1.8	7.5	6.7	▲ 4.3	▲ 4.7	ポ <sup>0</sup> 0.11	ポ▲ 2.4
612	3,143	1,592	239	927	4,172	2,590	7,048	455	2,913	7,879	558	7,712	1.02	18.1
614	3,089	1,554	251	826	4,149	2,535	7,160	488	2,591	7,910	592	7,597	1.04	21.4
502	2,907	1,485	210	792	3,996	2,469	7,118	422	3,003	8,090	530	7,271	1.11	16.6
499	2,779	1,419	204	696	3,747	2,211	6,819	401	2,622	7,839	458	6,820	1.15	16.8
739	2,921	1,482	209	912	3,824	2,474	6,615	449	2,641	7,832	442	7,159	1.09	15.8
761	3,108	1,581	215	911	3,901	2,597	6,767	451	3,039	7,877	535	7,655	1.03	17.3
719	3,166	1,601	291	990	4,065	2,600	7,068	551	2,749	7,983	576	7,942	1.01	20.7
949	3,388	1,798	314	1,408	4,552	2,381	6,783	573	2,436	7,774	621	8,139	0.96	24.8
646	3,212	1,728	265	1,097	4,616	2,192	6,385	601	2,834	7,496	559	7,809	0.96	18.9
610	3,091	1,658	253	844	4,449	2,304	6,318	490	2,831	7,614	491	7,479	1.02	16.4
598	3,045	1,667	249	770	4,205	2,406	6,374	437	2,647	7,804	510	7,319	1.07	17.8
674	3,048	1,638	230	775	4,020	2,376	6,518	370	2,817	7,746	474	7,388	1.05	16.0
567	2,922	1,539	210	827	3,988	2,247	6,514	361	2,706	7,763	454	7,199	1.08	15.9
-	-	-	-	-	-	-	-	-	-	-	-	-	-	-
▲ 7.4	▲ 7.0	▲ 3.3	▲ 12.1	▲ 10.8	▲ 4.4	▲ 13.2	▲ 7.6	▲ 20.7	▲ 7.1	▲ 1.5	▲ 18.6	▲ 6.7	ポ <sup>0</sup> 0.06	ポ▲ 2.2
234	1,349	703	86	339	1,707	1,257	3,213	148	1,465	3,948	192	3,462	1.14	14.0
46	191	96	12	69	306	138	477	20	206	626	30	451	1.39	6.8
17	117	77	11	38	168	78	344	21	119	361	24	256	1.41	18.5
35	167	96	15	38	265	82	298	32	113	398	28	387	1.03	17.7
42	246	128	28	76	348	120	401	37	148	495	43	565	0.88	20.9
23	83	38	11	20	89	35	119	5	33	81	9	164	0.49	9.1
55	273	159	20	84	400	160	449	37	206	553	49	683	0.81	21.8
115	496	242	27	163	705	377	1,213	61	416	1,301	79	1,231	1.06	21.6
千件	千人	千人	千件	千件	千人	千人	千人	千件	千人	千人	千件	千人		
102	469	228	30	127	599	374	1,048	49	409	1,165	60	1,160	1.00	14.7
102	465	224	32	141	607	395	1,071	58	425	1,188	64	1,153	1.03	15.1
104	466	224	33	135	611	418	1,112	57	435	1,217	66	1,152	1.06	15.1
98	455	220	30	116	589	380	1,112	53	404	1,207	60	1,104	1.09	14.9
100	449	224	27	93	542	360	1,082	47	398	1,185	54	1,031	1.15	13.6
124	463	232	26	136	544	415	1,087	43	441	1,200	51	1,054	1.14	11.7
118	471	231	30	140	566	416	1,130	55	424	1,225	60	1,098	1.11	14.2
125	491	241	41	148	601	418	1,170	76	418	1,238	71	1,159	1.07	16.9
146	513	260	35	206	662	390	1,123	66	420	1,209	66	1,184	1.02	15.7
113	502	255	34	162	681	383	1,104	65	422	1,206	65	1,176	1.03	15.4
101	483	244	33	129	663	382	1,078	59	422	1,210	61	1,126	1.08	14.4
101	469	232	31	118	616	378	1,066	52	422	1,215	59	1,097	1.11	14.0
101	462	226	30	124	598	384	1,075	47	431	1,228	57	1,091	1.13	13.2

項目 年月		労働市場										※ 今月の動き ※ ○ 9月の新規求人数は、5,681人で対前年同月比9.0%の減少となった。 これをパートを含む主な産業分類(大分類)についてみると、前年同月比で増加したものは、製造業11.4%(58人)、サービス業7.1%(56人)などで、減少したものは生活関連サービス業、娯楽業▲46.5%(167人)、医療、福祉▲10.9%(202人)、卸売業、小売業▲6.3%(57人)などである。 また、パートタイム求人は2,247人で、対前年同月比13.2%減少となった。 ○ 新規求職者2,445人で、対前年同月比は10.7%減少となった。 受給資格決定件数は642件で前年同月比0.47%増加、受給者実人員は2,380人で同8.11%減少した。 ○ 有効求人倍率(季節調整値)は、1.44倍で前月を0.04ポイント下回った。  新季節指数による改訂 完全失業率及び求人倍率(季節調整値)は全数に係る数値で、平成29年12月以前の数値は新季節指数により改訂されている。		
		1. のうち 5. 常用 { 日雇・学卒(中学、高校)を除く全数 }												
		求職		求人		就職	充足	求人倍率		就職率	充足率			
		① 新規 求職 件 数 (件)	② 有効 求職 者 数 (人)	③ 新規 求 人 数 (人)	④ 有効 求 人 数 (人)	⑤ 就 職 件 数 (件)	⑥ 充 足 数 (人)	⑦ 有 効 ④/② (倍)	⑧ 新規 ③/① (倍)	新規 ⑤/① ×100 (%)	⑥/③ ×100 (%)			
徳 島 県	平成26年度平均	3,034	13,410	4,860	13,355	1,172	1,117	1.00	1.60	38.6	23.0	○ 9月の新規求人数は、5,681人で対前年同月比9.0%の減少となった。 これをパートを含む主な産業分類(大分類)についてみると、前年同月比で増加したものは、製造業11.4%(58人)、サービス業7.1%(56人)などで、減少したものは生活関連サービス業、娯楽業▲46.5%(167人)、医療、福祉▲10.9%(202人)、卸売業、小売業▲6.3%(57人)などである。 また、パートタイム求人は2,247人で、対前年同月比13.2%減少となった。 ○ 新規求職者2,445人で、対前年同月比は10.7%減少となった。 受給資格決定件数は642件で前年同月比0.47%増加、受給者実人員は2,380人で同8.11%減少した。 ○ 有効求人倍率(季節調整値)は、1.44倍で前月を0.04ポイント下回った。  新季節指数による改訂 完全失業率及び求人倍率(季節調整値)は全数に係る数値で、平成29年12月以前の数値は新季節指数により改訂されている。		
	平成27年度平均	2,864	12,200	4,993	13,543	1,142	1,093	1.11	1.74	39.9	21.9			
	平成28年度平均	2,820	11,989	5,462	15,047	1,145	1,086	1.26	1.94	40.6	19.9			
	平成29年度平均	2,741	11,773	5,610	15,600	1,106	1,053	1.33	2.05	40.4	18.8			
	前年度対比	▲2.8	▲1.8	2.7	3.7	▲3.4	▲3.0	ポ0.07	ポ0.11	ポ▲0.2	ポ▲1.1			
	平成29年 9月	2,723	11,869	5,887	16,120	1,099	1,047	1.36	2.16	40.4	17.8			
	10月	2,525	11,724	5,535	16,237	1,167	1,107	1.38	2.19	46.2	20.0			
	11月	2,294	11,250	5,727	16,172	1,024	968	1.44	2.50	44.6	16.9			
	12月	2,046	10,551	5,214	15,711	861	821	1.49	2.55	42.1	15.7			
	平成30年 1月	2,954	10,967	5,895	15,943	898	848	1.45	2.00	30.4	14.4			
2月	2,896	11,536	6,220	16,382	1,057	1,019	1.42	2.15	36.5	16.4				
3月	3,016	11,988	5,875	16,610	1,323	1,297	1.39	1.95	43.9	22.1				
4月	3,706	12,673	5,356	15,919	1,322	1,281	1.26	1.45	35.7	23.9				
5月	2,843	12,409	5,445	15,243	1,245	1,188	1.23	1.92	43.8	21.8				
6月	2,528	11,910	5,500	15,234	1,079	1,016	1.28	2.18	42.7	18.5				
7月	2,369	11,513	5,330	15,146	1,010	943	1.32	2.25	42.6	17.7				
8月	2,575	11,393	5,604	15,258	918	865	1.34	2.18	35.7	15.4				
9月	2,438	11,177	5,454	15,496	920	867	1.39	2.24	37.7	15.9				
対前年同月比(%)		▲10.5	▲5.8	▲7.4	▲3.9	▲16.3	▲17.2	ポ0.03	ポ0.08	ポ▲2.7	ポ▲1.9			
安 定 所 別 ( 9 月 鳴)	徳島	1,046	5,165	3,097	7,896	385	407	1.53	2.96	36.8	13.1	有効求人倍率(季節調整値)		
	小松島出張所	179	757	366	1,172	55	40	1.55	2.04	30.7	10.9	徳島 9月 1.44倍		
	三好	98	423	223	776	52	40	1.83	2.28	53.1	17.9	全国 8月 1.63倍		
	美馬	133	652	203	730	62	52	1.12	1.53	46.6	25.6	労働力調査関係 資料出所:総務省統計局		
	阿南	201	913	314	1,066	101	72	1.17	1.56	50.2	22.9	完全失業者数		
	牟岐出張所	62	253	92	266	25	19	1.05	1.48	40.3	20.7	完全失業率		
	吉野川	243	1,082	372	1,067	91	75	0.99	1.53	37.4	20.2	万人		
	鳴門	476	1,932	787	2,523	149	162	1.31	1.65	31.3	20.6	% ※ %		
	全国	平成29年 8月	400	1,756	843	2,375	119	119	1.35	2.11	29.7	14.1	189	2.8
	9月	412	1,757	884	2,430	133	133	1.38	2.14	32.3	15.0	190	2.8	2.8
	10月	407	1,760	899	2,488	133	133	1.41	2.21	32.8	14.8	181	2.7	2.8
	11月	355	1,689	826	2,464	121	121	1.46	2.32	34.1	14.7	178	2.6	2.7
	12月	297	1,570	796	2,392	105	105	1.52	2.68	35.2	13.2	174	2.6	2.7
	平成30年 1月	424	1,595	905	2,421	97	97	1.52	2.13	23.0	10.8	159	2.4	2.4
	2月	424	1,661	898	2,504	124	124	1.51	2.12	29.1	13.8	166	2.5	2.5
	3月	447	1,757	895	2,563	166	166	1.46	2.00	37.2	18.6	173	2.5	2.5
	4月	535	1,842	867	2,487	145	145	1.35	1.62	27.1	16.7	180	2.6	2.5
	5月	441	1,852	857	2,462	141	141	1.33	1.94	32.0	16.5	158	2.3	2.2
	6月	377	1,784	855	2,439	129	129	1.37	2.27	34.2	15.1	168	2.5	2.4
	7月	367	1,709	856	2,434	119	119	1.42	2.33	32.3	13.9	172	2.5	2.5
	8月	381	1,686	872	2,463	112	112	1.46	2.29	29.3	12.8	170	2.5	2.4

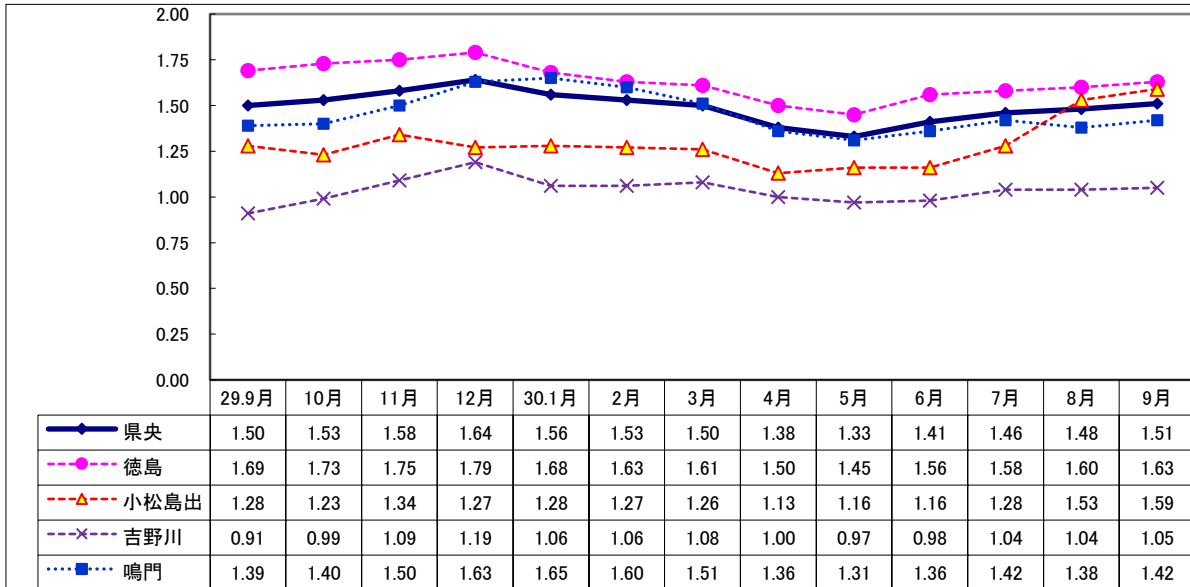
## Ⅱ 産業別・規模別 新規求人の状況

No.4

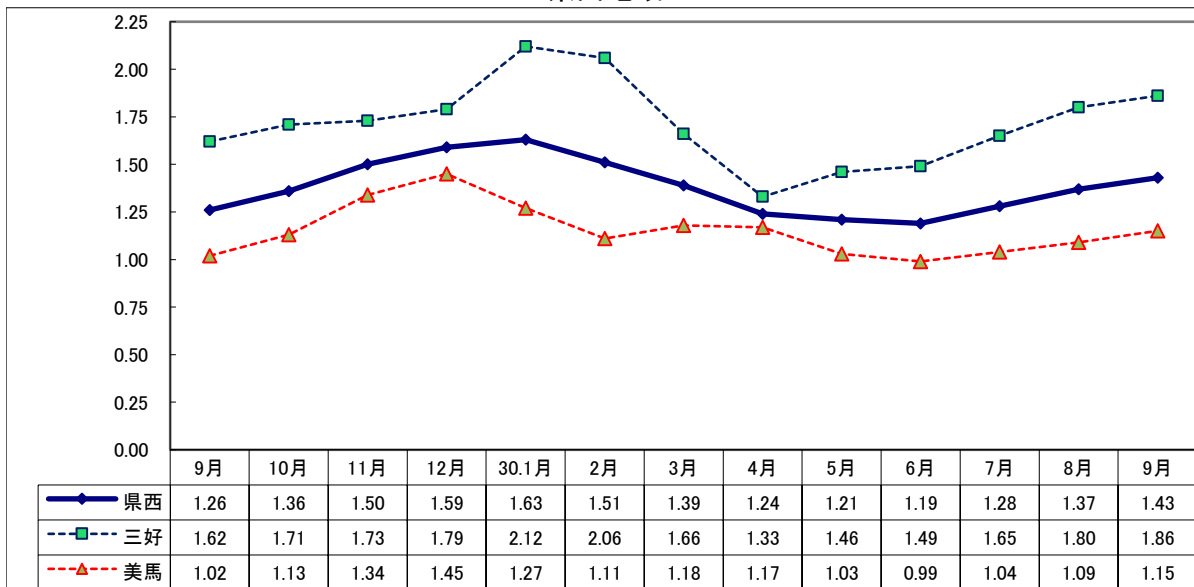
項 目  産 業 ・ 規 模	一般(日雇・学卒を除く)			パートタイムを除く			パートタイム		
	30年 9月 (人)	前年比 (%)	29年 9月 (人)	30年 9月 (人)	前年比 (%)	29年 9月 (人)	30年 9月 (人)	前年比 (%)	29年 9月 (人)
	A, B 農, 林, 漁業 (01~04)	107	▲ 32.7	159	36	▲ 10.0	40	71	▲ 40.3
C 鉱業, 採石業, 砂利採取業 (05)	2	0.0	2	2	0.0	2	0	—	0
D 建設業 (06~08)	386	▲ 12.1	439	363	▲ 12.9	417	23	4.5	22
E 製造業 (09~32)	566	11.4	508	378	7.1	353	188	21.3	155
09 食料品製造業	226	50.7	150	102	72.9	59	124	36.3	91
10 飲料・たばこ・飼料製造業	10	233.3	3	7	133.3	3	3	—	0
11 繊維工業	36	0.0	36	16	▲ 36.0	25	20	81.8	11
12 木材・木製品製造業	30	▲ 6.3	32	25	▲ 10.7	28	5	25.0	4
13 家具・装備品製造業	21	31.3	16	15	7.1	14	6	200.0	2
14 パルプ・紙・紙加工品製造業	10	25.0	8	7	▲ 12.5	8	3	—	0
15 印刷・同関連業	10	▲ 37.5	16	8	▲ 33.3	12	2	▲ 50.0	4
16 化学工業	26	▲ 13.3	30	22	4.8	21	4	▲ 55.6	9
17 石油製品・石炭製品製造業	0	—	0	0	—	0	0	—	0
18 プラスチック製品製造業	21	▲ 34.4	32	21	▲ 27.6	29	0	—	3
19 ゴム製品製造業	0	—	2	0	—	0	0	—	2
21 窯業・土石製品製造業	11	▲ 35.3	17	10	▲ 41.2	17	1	—	0
22 鉄鋼業	2	0.0	2	2	0.0	2	0	—	0
23 非鉄金属製造業	4	—	0	4	—	0	0	—	0
24 金属製品製造業	26	▲ 3.7	27	26	0.0	26	0	—	1
25 はん用機械器具製造業	9	0.0	9	9	0.0	9	0	—	0
26 生産用機械器具製造業	20	▲ 13.0	23	19	5.6	18	1	▲ 80.0	5
27 業務用機械器具製造業	1	—	0	1	—	0	0	—	0
28 電子部品・デバイス・電子回路製造業	31	▲ 18.4	38	30	▲ 21.1	38	1	—	0
29 電気機械器具製造業	28	55.6	18	20	122.2	9	8	▲ 11.1	9
30 情報通信機械器具製造業	2	100.0	1	0	—	0	2	100.0	1
31 輸送用機械器具製造業	37	2.8	36	29	▲ 6.5	31	8	60.0	5
20,32 その他の製造業	5	▲ 58.3	12	5	25.0	4	0	—	8
F 電気・ガス・熱供給・水道業 (33~36)	6	500.0	1	4	300.0	1	2	—	0
G 情報通信業 (37~41)	29	▲ 47.3	55	21	▲ 32.3	31	8	▲ 66.7	24
H 運輸業, 郵便業 (42~49)	194	▲ 12.6	222	127	▲ 21.6	162	67	11.7	60
I 卸売業, 小売業 (50~61)	841	▲ 6.3	898	361	▲ 16.2	431	480	2.8	467
J 金融業, 保険業 (62~67)	83	9.2	76	68	23.6	55	15	▲ 28.6	21
K 不動産業, 物品賃貸業 (68~70)	51	10.9	46	40	25.0	32	11	▲ 21.4	14
L 学術研究, 専門・技術サービス業 (71~74)	87	6.1	82	80	27.0	63	7	▲ 63.2	19
M 宿泊業, 飲食サービス業 (75~77)	423	▲ 4.3	442	119	▲ 5.6	126	304	▲ 3.8	316
N 生活関連サービス業, 娯楽業 (78~80)	192	▲ 46.5	359	128	6.7	120	64	▲ 73.2	239
O 教育, 学習支援業 (81,82)	102	▲ 26.6	139	53	▲ 28.4	74	49	▲ 24.6	65
P 医療, 福祉 (83~85)	1,645	▲ 10.9	1,847	1,010	▲ 10.2	1,125	635	▲ 12.0	722
Q 複合サービス事業 (86, 87)	31	▲ 50.0	62	11	▲ 75.0	44	20	11.1	18
R サービス業 (88~96)	841	7.1	785	567	11.2	510	274	▲ 0.4	275
S, T 公務・その他 (97,98,99)	95	▲ 20.2	119	66	1.5	65	29	▲ 46.3	54
	5,681	▲ 9.0	6,241	3,434	▲ 5.9	3,651	2,247	▲ 13.2	2,590
規 模									
29人以下	3,629	▲ 6.9	3,898	2,069	▲ 3.6	2,146	1,560	▲ 11.0	1,752
30 ~ 99人	1,306	▲ 12.8	1,497	900	▲ 6.3	961	406	▲ 24.3	536
100 ~ 299人	514	▲ 3.7	534	294	▲ 17.2	355	220	22.9	179
300 ~ 499人	98	▲ 1.0	99	73	21.7	60	25	▲ 35.9	39
500 ~ 999人	82	▲ 39.7	136	54	▲ 16.9	65	28	▲ 60.6	71
1,000人以上	52	▲ 32.5	77	44	▲ 31.3	64	8	▲ 38.5	13

Ⅲ 安定所別有効求人倍率(原数値)の推移 県央地域

No.5



県西地域



県南地域

