



平成30年9月28日(金)
午後 2:00 解禁

平成30年9月28日

【照会先】

徳島労働局職業安定部職業安定課
課長 花野 義弘
課長補佐 喜多 一之
地方労働市場情報官 坂本 博士
(電話) 088-611-5383

報道関係者 各位

職業安定業務統計速報(平成30年8月分)について

徳島県の有効求人倍率 1.48倍(季節調整値) 全国 1.63倍(8月) 四国 1.56倍(8月)

1. 概況

- ・有効求人倍率(季節調整値)は1.48倍で、前月を0.02ポイント下回った。
- ・新規求人倍率(季節調整値)は2.24倍で、前月を0.08ポイント下回った。
- ・有効求人数(原数値)は、前年同月比1.0%増(14か月連続)の16,404人、有効求職者数(原数値)は、前年同月比3.2%減(7か月連続)の11,430人となった。
- ・正社員の有効求人倍率(原数値)は1.05倍で、前年同月を0.09ポイント上回った。

- 県央地域(徳島、小松島出張所、鳴門、吉野川管内) 1.48倍(前年同月1.42倍)
- 県西地域(美馬、三好管内) 1.37倍(前年同月1.25倍)
- 県南地域(阿南、牟岐出張所管内) 1.16倍(前年同月1.13倍)

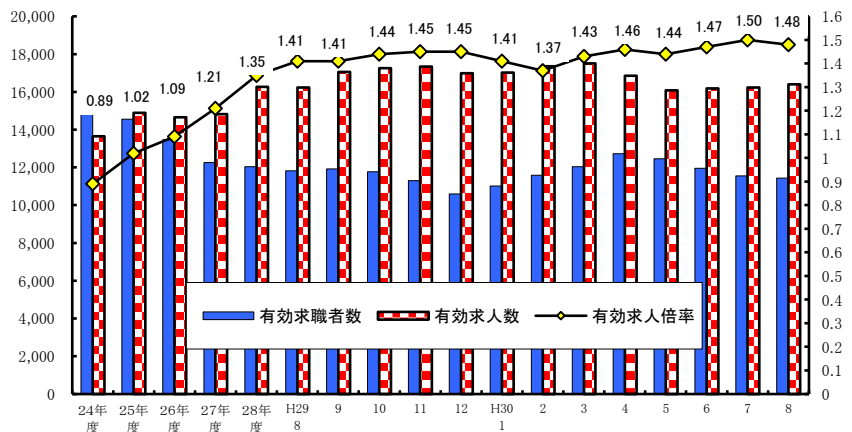
<職業別有効求人倍率>

常用フルタイム

職業別	有効求人倍率
計	1.26
管理的職業	2.21
専門・技術的職業	2.70
事務的職業	0.50
販売の職業	1.50
サービスの職業	2.18
保安の職業	6.42
農林漁業の職業	0.83
生産工程の職業	1.27
輸送・機械運転の職業	1.39
建設・採掘の職業	3.89
運搬・清掃・包装等の職業	0.43

(参考:福祉関連職業合計 3.16)

<有効求人倍率の推移(季節調整値)>



平成29年12月以前の数値は新季節指数により改訂されている。
(季節調整法はセンサス局法Ⅱ(X-12-ARIMA)による。)

2. 新規求人の動き

- ・新規求人数(原数値)は、前年同月比では3.2%減(11か月ぶり)の5,995人となった。
- ・新規求人数に占める正社員求人の割合は47.0%となり、前年同月を0.6ポイント上回った。
- ・新規求人数(パートを含む)を産業分類(大分類)で見ると、前年同月比で増加したものは、教育、学習支援業62.0%(49人)、建設業15.9%(69人)、サービス業8.9%(58人)などで、減少したものは生活関連サービス業、娯楽業▲48.8%(137人)、卸売業、小売業▲10.3%(90人)などである。

3. 新規求職の動き

- ・新規求職者数(原数値)は、前年同月比1.6%減(4か月連続)の2,587人となった。
- ・新規常用求職者は前年同月比で1.5%の減、パート求職者は同13.1%の減となった。
- ・新規常用求職者(パートを除く)の求職理由別状況をみると、前年同月比で在職者は2.9%増(2か月ぶり)、事業主都合離職者11.5%減(6か月連続)、定年到達者14.3%減(2か月ぶり)、自己都合離職者6.5%増(9か月ぶり)、無業者33.8%増(2か月連続)となった。

<年齢別新規常用求職者(パートを除く)>

年齢別	求職者数	前年同月比
計	1,807	4.6%
24歳以下	284	10.5%
25～34	444	▲2.8%
35～44	408	4.9%
45～54	349	▲0.9%
55～59	125	▲3.1%
60～64	116	19.6%
65歳以上	81	72.3%

<求職理由別新規常用求職者(パートを除く)>

求職理由別	求職者数	構成比	前年同月比
計	1,807	-	4.6%
在職者	596	33.0%	2.9%
離職者	1,013	56.1%	1.2%
事業主都合	223	12.3%	▲11.5%
定年到達者	24	1.3%	▲14.3%
自己都合	736	40.7%	6.5%
自営・その他	28	1.5%	3.7%
無業者	198	11.0%	33.8%

4. 就職の動き

- ・就職件数は前年同月比9.4%減の1,002件となった。
- ・就職率は前年同月比3.4ポイント減の38.7%となった。

5. 雇用保険の動き

- ・雇用保険被保険者数は200,738人で前年同月比1.1%増、資格取得者数は2,044人(同9.5%減)、資格喪失者数は2,265人(同9.6%減)となった。
- ・受給資格決定件数は647件(前年同月723件)で、前年同月比10.5%減(6か月連続)となった。
- ・受給者実人員は2,627人(前年同月2,813人)で、前年同月比6.6%減(2か月ぶり)となった。

<年齢別雇用保険受給者実人員>

年齢別	実人員	前年同月比
計	2,627	▲6.6%
29歳以下	403	▲4.7%
30歳～44歳	735	▲9.4%
45歳～59歳	772	▲9.8%
60歳以上	717	▲0.8%

<産業別雇用保険資格喪失者>

産業別	資格喪失者数	うち事業主都合	事業主都合割合
産業計	2,265	114	5.0%
建設業	141	19	13.5%
製造業	383	29	7.6%
運輸、郵便業	126	8	6.3%
卸売、小売業	266	24	9.0%
医療、福祉	505	11	2.2%
サービス業	326	2	0.6%

6. 県内の雇用失業情勢

有効求人倍率は1倍台で推移しており、雇用失業情勢は、改善が進んでいる。

このような状況の中、求人・求職者のニーズや状況に応じた的確な職業紹介及び求職者支援訓練等への誘導その他担当者制による積極的な個別支援などさらにきめ細かな就職支援を図っていく。

I 職業紹介の状況

項目 年月		労働市場											
		1. 一般労働者 { 日雇・学卒 (中学、高校) を除く全数 }											
		求職		求人		就職	充足	求人倍率				就職率	充足率
		① 新求 件 数 (件)	② 有効 求職 者 数 (人)	③ 新規 求人数 (人)	④ 有効 求人数 (人)	⑤ 就職 件数 (件)	⑥ 充足 数 (人)	⑦ 有効 ④ / ② (倍) 季節 調整 値 (倍)		⑧ 新規 ③ / ① (倍) 季節 調整 値 (倍)		新規 ⑤ / ① ×100 (%)	⑥ / ③ ×100 (%)
徳島県	平成26年度平均	3,050	13,462	5,369	14,652	1,311	1,244	1.09	-	1.76	-	43.0	23.2
	平成27年度平均	2,884	12,255	5,499	14,815	1,261	1,203	1.21	-	1.91	-	43.7	21.9
	平成28年度平均	2,832	12,033	5,916	16,257	1,253	1,177	1.35	-	2.09	-	44.2	19.9
	平成29年度平均	2,756	11,819	5,998	16,634	1,206	1,137	1.41	-	2.18	-	43.8	19.0
	前年度対比	▲ 2.7	▲ 1.8	1.4	2.3	▲ 3.8	▲ 3.4	ポ0.06	-	ポ0.09	-	ポ▲0.4	ポ▲0.9
	平成29年 8月	2,628	11,813	6,195	16,238	1,106	1,061	1.37	1.41	2.36	2.16	42.1	17.1
	9月	2,738	11,912	6,241	17,046	1,171	1,105	1.43	1.41	2.28	2.15	42.8	17.7
	10月	2,540	11,775	5,951	17,254	1,255	1,172	1.47	1.44	2.34	2.29	49.4	19.7
	11月	2,305	11,296	6,230	17,342	1,105	1,041	1.54	1.45	2.70	2.25	47.9	16.7
	12月	2,060	10,595	5,708	16,995	1,003	926	1.60	1.45	2.77	2.14	48.7	16.2
	平成30年 1月	2,973	11,014	6,211	17,020	1,025	958	1.55	1.41	2.09	2.10	34.5	15.4
	2月	2,918	11,589	6,631	17,348	1,139	1,093	1.50	1.37	2.27	2.23	39.0	16.5
	3月	3,026	12,043	6,197	17,513	1,407	1,378	1.45	1.43	2.05	2.27	46.5	22.2
	4月	3,718	12,719	5,699	16,845	1,421	1,373	1.32	1.46	1.53	2.18	38.2	24.1
	5月	2,856	12,450	5,772	16,085	1,334	1,265	1.29	1.44	2.02	2.29	46.7	21.9
	6月	2,538	11,951	5,942	16,174	1,158	1,090	1.35	1.47	2.34	2.24	45.6	18.3
	7月	2,377	11,549	5,787	16,239	1,106	1,037	1.41	1.50	2.43	2.32	46.5	17.9
8月	2,587	11,430	5,995	16,404	1,002	945	1.44	1.48	2.32	2.24	38.7	15.8	
対前月比 (%)	-	-	-	-	-	-	-	ポ▲0.02	-	ポ▲0.08	-	-	-
対前年同月比 (%)	▲ 1.6	▲ 3.2	▲ 3.2	1.0	▲ 9.4	▲ 10.9	ポ0.07	-	ポ▲ 0.04	-	ポ▲3.4	ポ▲1.3	
安定所別 (8月)	徳島	1,120	5,207	2,916	8,349	396	441	1.60	-	2.60	-	35.4	15.1
	小松島出張所	171	783	541	1,198	71	48	1.53	-	3.16	-	41.5	8.9
	三好	110	447	345	803	55	50	1.80	-	3.14	-	50.0	14.5
	美馬	162	702	279	766	80	67	1.09	-	1.72	-	49.4	24.0
	阿南	184	928	445	1,083	108	72	1.17	-	2.42	-	58.7	16.2
	牟岐出張所	50	246	91	274	27	18	1.11	-	1.82	-	54.0	19.8
	吉野川	263	1,084	392	1,123	120	79	1.04	-	1.49	-	45.6	20.2
	鳴門	527	2,033	986	2,808	145	170	1.38	-	1.87	-	27.5	17.2
全国	平成29年 7月	千件 381	千人 1,785	千人 922	千人 2,617	千件 136	千人 136	1.47	1.51	2.42	2.26	35.7	14.7
	8月	403	1,767	944	2,661	130	130	1.51	1.52	2.34	2.22	32.1	13.7
	9月	415	1,766	997	2,720	145	145	1.54	1.53	2.40	2.27	34.9	14.5
	10月	410	1,769	1,024	2,800	146	146	1.58	1.55	2.50	2.35	35.6	14.2
	11月	366	1,707	942	2,787	133	133	1.63	1.56	2.57	2.34	36.4	14.1
	12月	325	1,611	922	2,725	120	120	1.69	1.59	2.84	2.38	36.9	13.0
	平成30年 1月	441	1,641	1,030	2,750	111	111	1.68	1.59	2.33	2.34	25.1	10.8
	2月	432	1,690	1,016	2,839	137	137	1.68	1.58	2.35	2.30	31.7	13.5
	3月	459	1,781	1,011	2,893	181	181	1.62	1.59	2.20	2.41	39.5	17.9
	4月	545	1,867	966	2,786	158	158	1.49	1.59	1.77	2.37	29.0	16.3
	5月	447	1,871	962	2,753	154	154	1.47	1.60	2.15	2.34	34.4	16.0
	6月	382	1,799	966	2,729	141	141	1.52	1.62	2.53	2.47	37.0	14.6
	7月	372	1,723	957	2,723	130	130	1.58	1.63	2.57	2.42	34.9	13.6

労働市場														
2. 1.のうち中高年齢者(45才以上) (パートを除く)				3. 1.のうち パート					4. 正社員 (パートを除く常用)					
⑩ 新規 求職 件数 (件)	⑪ 有効 求職 者数 (人)	⑫ ⑩のうち 55才以 上の者 (人)	⑬ 就職 件数 (件)	⑭ 新規 求職 件数 (件)	⑮ 有効 求職 者数 (人)	⑯ 新規 求人数 (人)	⑰ 有効 求人数 (人)	⑱ 就職 件数 (件)	新規 求人数 (人)	有効 求人数 (人)	就職 件数 (件)	フルタイム 有効 求職者数 (人)	有効 求人 倍率 (倍)	充足率 (%)
673	3,558	1,897	224	923	4,074	2,266	6,158	509	2,346	6,502	571	9,356	0.69	23.6
653	3,216	1,732	228	890	3,863	2,342	6,293	495	2,416	6,607	561	8,358	0.79	22.6
633	3,105	1,614	238	892	3,927	2,568	6,980	488	2,521	7,068	561	8,082	0.87	21.4
657	3,107	1,591	240	912	4,088	2,449	6,811	479	2,709	7,544	537	7,704	0.98	19.0
3.8	0.1	▲ 1.4	0.8	2.2	4.1	▲ 4.6	▲ 2.4	▲ 1.8	7.5	6.7	▲ 4.3	▲ 4.7	ポ ⁰ 0.11	ポ▲ 2.4
629	3,196	1,634	272	892	4,056	2,542	6,674	402	2,873	7,398	513	7,731	0.96	17.2
612	3,143	1,592	239	927	4,172	2,590	7,048	455	2,913	7,879	558	7,712	1.02	18.1
614	3,089	1,554	251	826	4,149	2,535	7,160	488	2,591	7,910	592	7,597	1.04	21.4
502	2,907	1,485	210	792	3,996	2,469	7,118	422	3,003	8,090	530	7,271	1.11	16.6
499	2,779	1,419	204	696	3,747	2,211	6,819	401	2,622	7,839	458	6,820	1.15	16.8
739	2,921	1,482	209	912	3,824	2,474	6,615	449	2,641	7,832	442	7,159	1.09	15.8
761	3,108	1,581	215	911	3,901	2,597	6,767	451	3,039	7,877	535	7,655	1.03	17.3
719	3,166	1,601	291	990	4,065	2,600	7,068	551	2,749	7,983	576	7,942	1.01	20.7
949	3,388	1,798	314	1,408	4,552	2,381	6,783	573	2,436	7,774	621	8,139	0.96	24.8
646	3,212	1,728	265	1,097	4,616	2,192	6,385	601	2,834	7,496	559	7,809	0.96	18.9
610	3,091	1,658	253	844	4,449	2,304	6,318	490	2,831	7,614	491	7,479	1.02	16.4
598	3,045	1,667	249	770	4,205	2,406	6,374	437	2,647	7,804	510	7,319	1.07	17.8
674	3,048	1,638	230	775	4,020	2,376	6,518	370	2,817	7,746	474	7,388	1.05	16.0
-	-	-	-	-	-	-	-	-	-	-	-	-	-	-
7.2	▲ 4.6	0.2	▲ 15.4	▲ 13.1	▲ 0.9	▲ 6.5	▲ 2.3	▲ 8.0	▲ 1.9	4.7	▲ 7.6	▲ 4.4	ポ ⁰ 0.09	ポ▲ 1.2
273	1,364	731	90	303	1,715	1,064	3,205	151	1,374	3,923	182	3,484	1.13	16.0
43	207	107	21	57	300	216	461	20	289	632	39	482	1.31	8.3
35	135	92	18	32	164	167	340	20	146	376	30	281	1.34	18.5
42	185	106	19	51	284	127	302	26	136	404	39	418	0.97	20.6
55	247	127	24	61	360	181	422	39	196	493	54	568	0.87	15.3
21	78	35	6	17	88	39	131	12	30	80	5	158	0.51	13.3
59	274	156	20	92	391	162	438	47	176	525	55	692	0.76	22.2
146	558	284	32	162	718	420	1,219	55	470	1,313	70	1,305	1.01	17.0
千件	千人	千人	千件	千件	千人	千人	千人	千件	千人	千人	千件	千人		
99	474	232	30	116	611	365	1,037	53	401	1,141	61	1,164	0.98	15.3
102	469	228	30	127	599	374	1,048	49	409	1,165	60	1,160	1.00	14.7
102	465	224	32	141	607	395	1,071	58	425	1,188	64	1,153	1.03	15.1
104	466	224	33	135	611	418	1,112	57	435	1,217	66	1,152	1.06	15.1
98	455	220	30	116	589	380	1,112	53	404	1,207	60	1,104	1.09	14.9
100	449	224	27	93	542	360	1,082	47	398	1,185	54	1,031	1.15	13.6
124	463	232	26	136	544	415	1,087	43	441	1,200	51	1,054	1.14	11.7
118	471	231	30	140	566	416	1,130	55	424	1,225	60	1,098	1.11	14.2
125	491	241	41	148	601	418	1,170	76	418	1,238	71	1,159	1.07	16.9
146	513	260	35	206	662	390	1,123	66	420	1,209	66	1,184	1.02	15.7
113	502	255	34	162	681	383	1,104	65	422	1,206	65	1,176	1.03	15.4
101	483	244	33	129	663	382	1,078	59	422	1,210	61	1,126	1.08	14.4
101	469	232	31	118	616	378	1,066	52	422	1,215	59	1,097	1.11	14.0

項目 年月		労働市場										※ 今月の動き ※ ○ 8月の新規求人数は、5,995人で対前年同月比3.2%の減少となった。 これをパートを含む主な産業分類(大分類)についてみると、前年同月比で増加したものは、教育、学習支援業 62.0% (49人)、建設業 15.9% (69人)、サービス業 8.9% (58人)などで、減少したものは生活関連サービス業、娯楽業 ▲48.8% (137人)、卸売業、小売業 ▲10.3% (90人)などである。 また、パートタイム求人は2,376人で、対前年同月比6.5%減少となった。 ○ 新規求職者 2,587人で、対前年同月比は1.6%減少となった。 受給資格決定件数は647件で前年同月比10.51%減少、受給者実人員は2,627人で同6.61%減少した。 ○ 有効求人倍率(季節調整値)は、1.48倍で前月を0.02ポイント下回った。 新季節指数による改訂 完全失業率及び求人倍率(季節調整値)は全数に係る数値で、平成29年12月以前の数値は新季節指数により改訂されている。		
		1. のうち 5. 常用 { 日雇・学卒(中学、高校)を除く全数 }												
		求職		求人		就職	充足	求人倍率		就職率	充足率			
		① 新規 求職 件 数 (件)	② 有効 求職 者 数 (人)	③ 新規 求 人 数 (人)	④ 有効 求 人 数 (人)	⑤ 就 職 件 数 (件)	⑥ 充 足 数 (人)	⑦ 有 効 ④/② (倍)	⑧ 新規 ③/① (倍)	新規 ⑤/① ×100 (%)	⑥/③ ×100 (%)			
徳島県	平成26年度平均	3,034	13,410	4,860	13,355	1,172	1,117	1.00	1.60	38.6	23.0	○ 新規求職者 2,587人で、対前年同月比は1.6%減少となった。 受給資格決定件数は647件で前年同月比10.51%減少、受給者実人員は2,627人で同6.61%減少した。 ○ 有効求人倍率(季節調整値)は、1.48倍で前月を0.02ポイント下回った。 新季節指数による改訂 完全失業率及び求人倍率(季節調整値)は全数に係る数値で、平成29年12月以前の数値は新季節指数により改訂されている。		
	平成27年度平均	2,864	12,200	4,993	13,543	1,142	1,093	1.11	1.74	39.9	21.9			
	平成28年度平均	2,820	11,989	5,462	15,047	1,145	1,086	1.26	1.94	40.6	19.9			
	平成29年度平均	2,741	11,773	5,610	15,600	1,106	1,053	1.33	2.05	40.4	18.8			
	前年度対比	▲2.8	▲1.8	2.7	3.7	▲3.4	▲3.0	ポ0.07	ポ0.11	ポ▲0.2	ポ▲1.1			
	平成29年 8月	2,614	11,770	5,858	15,235	1,031	993	1.29	2.24	39.4	17.0			
	9月	2,723	11,869	5,887	16,120	1,099	1,047	1.36	2.16	40.4	17.8			
	10月	2,525	11,724	5,535	16,237	1,167	1,107	1.38	2.19	46.2	20.0			
	11月	2,294	11,250	5,727	16,172	1,024	968	1.44	2.50	44.6	16.9			
	12月	2,046	10,551	5,214	15,711	861	821	1.49	2.55	42.1	15.7			
平成30年 1月	2,954	10,967	5,895	15,943	898	848	1.45	2.00	30.4	14.4				
2月	2,896	11,536	6,220	16,382	1,057	1,019	1.42	2.15	36.5	16.4				
3月	3,016	11,988	5,875	16,610	1,323	1,297	1.39	1.95	43.9	22.1				
4月	3,706	12,673	5,356	15,919	1,322	1,281	1.26	1.45	35.7	23.9				
5月	2,843	12,409	5,445	15,243	1,245	1,188	1.23	1.92	43.8	21.8				
6月	2,528	11,910	5,500	15,234	1,079	1,016	1.28	2.18	42.7	18.5				
7月	2,369	11,513	5,330	15,146	1,010	943	1.32	2.25	42.6	17.7				
8月	2,575	11,393	5,604	15,258	918	865	1.34	2.18	35.7	15.4				
対前年同月比(%)		▲1.5	▲3.2	▲4.3	0.2	▲11.0	▲12.9	ポ0.05	ポ▲0.06	ポ▲3.7	ポ▲1.6			
安定所別(8月)	徳島	1,116	5,193	2,613	7,595	357	400	1.46	2.34	32.0	15.3	有効求人倍率(季節調整値)		
	小松島出張所	171	782	530	1,168	66	43	1.49	3.10	38.6	8.1	徳島 8月 1.48倍		
	三好	108	444	342	788	54	50	1.77	3.17	50.0	14.6	全国 7月 1.63倍		
	美馬	162	702	273	739	70	58	1.05	1.69	43.2	21.2	労働力調査関係 資料出所:総務省統計局		
	阿南	184	927	440	1,059	105	72	1.14	2.39	57.1	16.4	完全失業者数		
	牟岐出張所	50	246	91	273	25	18	1.11	1.82	50.0	19.8	完全失業率		
	吉野川	262	1,081	376	1,051	106	71	0.97	1.44	40.5	18.9	季節調整値		
	鳴門	522	2,018	939	2,585	135	153	1.28	1.80	25.9	16.3	万人 % ※ %		
全国	平成29年 7月	千件 377	千人 1,771	千人 820	千人 2,324	千件 124	千人 124	1.31	2.18	32.8	15.1	191 2.8 2.8		
	8月	400	1,756	843	2,375	119	119	1.35	2.11	29.7	14.1	189 2.8 2.8		
	9月	412	1,757	884	2,430	133	133	1.38	2.14	32.3	15.0	190 2.8 2.8		
	10月	407	1,760	899	2,488	133	133	1.41	2.21	32.8	14.8	181 2.7 2.8		
	11月	355	1,689	826	2,464	121	121	1.46	2.32	34.1	14.7	178 2.6 2.7		
	12月	297	1,570	796	2,392	105	105	1.52	2.68	35.2	13.2	174 2.6 2.7		
	平成30年 1月	424	1,595	905	2,421	97	97	1.52	2.13	23.0	10.8	159 2.4 2.4		
	2月	424	1,661	898	2,504	124	124	1.51	2.12	29.1	13.8	166 2.5 2.5		
	3月	447	1,757	895	2,563	166	166	1.46	2.00	37.2	18.6	173 2.5 2.5		
	4月	535	1,842	867	2,487	145	145	1.35	1.62	27.1	16.7	180 2.6 2.5		
	5月	441	1,852	857	2,462	141	141	1.33	1.94	32.0	16.5	158 2.3 2.2		
	6月	377	1,784	855	2,439	129	129	1.37	2.27	34.2	15.1	168 2.5 2.4		
	7月	367	1,709	856	2,434	119	119	1.42	2.33	32.3	13.9	172 2.5 2.5		

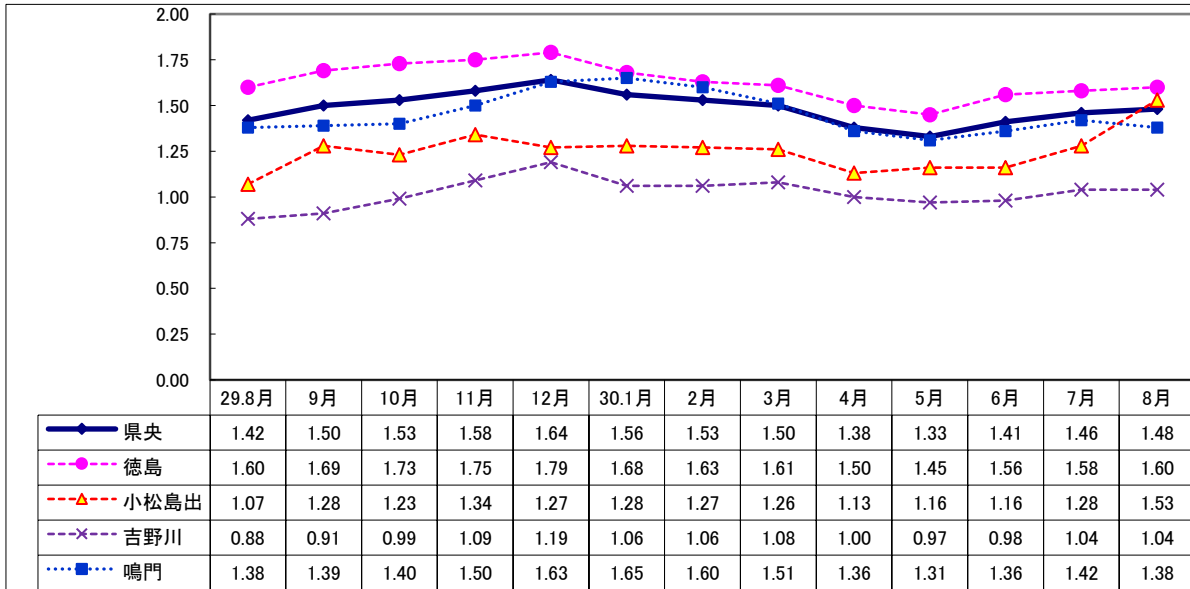
Ⅱ 産業別・規模別 新規求人の状況

No.4

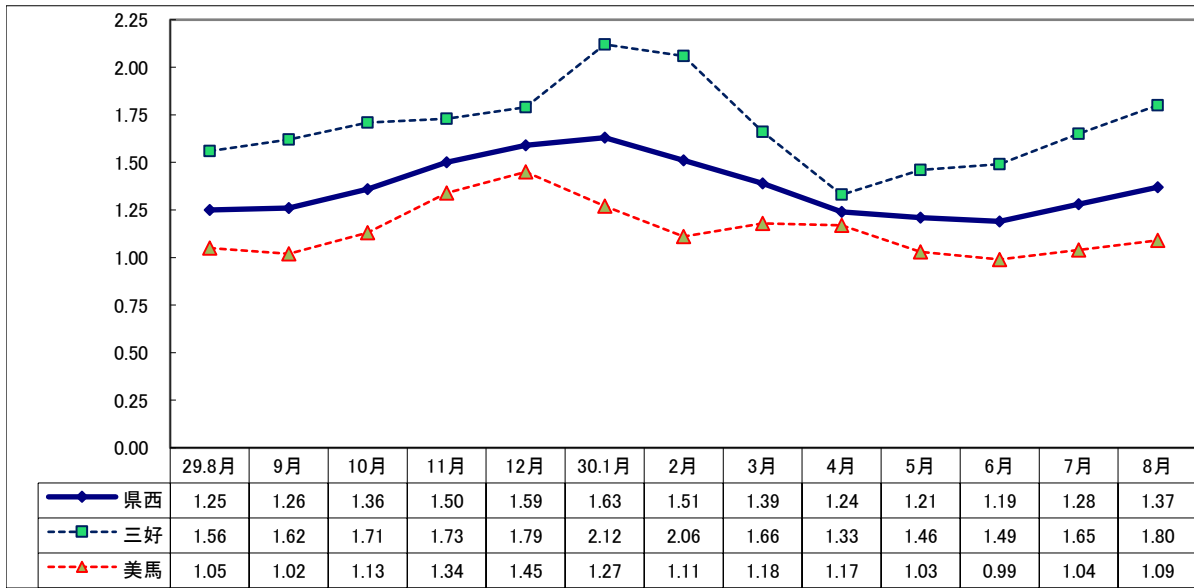
項 目 産 業 ・ 規 模	一般(日雇・学卒を除く)			パートタイムを除く			パートタイム		
	30年 8月 (人)	前年比 (%)	29年 8月 (人)	30年 8月 (人)	前年比 (%)	29年 8月 (人)	30年 8月 (人)	前年比 (%)	29年 8月 (人)
A, B 農, 林, 漁業 (01~04)	74	15.6	64	30	7.1	28	44	22.2	36
C 鉱業, 採石業, 砂利採取業 (05)	0	—	3	0	—	2	0	—	1
D 建設業 (06~08)	503	15.9	434	487	18.2	412	16	▲ 27.3	22
E 製造業 (09~32)	550	▲ 6.9	591	400	9.9	364	150	▲ 33.9	227
09 食料品製造業	104	▲ 60.6	264	39	▲ 63.6	107	65	▲ 58.6	157
10 飲料・たばこ・飼料製造業	3	50.0	2	3	200.0	1	0	—	1
11 繊維工業	31	▲ 6.1	33	23	9.5	21	8	▲ 33.3	12
12 木材・木製品製造業	41	36.7	30	38	46.2	26	3	▲ 25.0	4
13 家具・装備品製造業	16	▲ 5.9	17	13	▲ 13.3	15	3	50.0	2
14 パルプ・紙・紙加工品製造業	15	▲ 11.8	17	10	▲ 28.6	14	5	66.7	3
15 印刷・同関連業	12	20.0	10	10	11.1	9	2	100.0	1
16 化学工業	33	37.5	24	27	42.1	19	6	20.0	5
17 石油製品・石炭製品製造業	0	—	0	0	—	0	0	—	0
18 プラスチック製品製造業	19	18.8	16	9	▲ 18.2	11	10	100.0	5
19 ゴム製品製造業	7	600.0	1	5	—	0	2	100.0	1
21 窯業・土石製品製造業	40	135.3	17	36	125.0	16	4	300.0	1
22 鉄鋼業	5	150.0	2	5	150.0	2	0	—	0
23 非鉄金属製造業	0	—	0	0	—	0	0	—	0
24 金属製品製造業	51	34.2	38	46	43.8	32	5	▲ 16.7	6
25 はん用機械器具製造業	8	▲ 27.3	11	5	▲ 44.4	9	3	50.0	2
26 生産用機械器具製造業	44	120.0	20	34	78.9	19	10	900.0	1
27 業務用機械器具製造業	2	▲ 50.0	4	1	0.0	1	1	▲ 66.7	3
28 電子部品・デバイス・電子回路製造業	40	300.0	10	40	471.4	7	0	—	3
29 電気機械器具製造業	21	▲ 43.2	37	15	▲ 40.0	25	6	▲ 50.0	12
30 情報通信機械器具製造業	2	0.0	2	0	—	0	2	0.0	2
31 輸送用機械器具製造業	46	84.0	25	37	68.2	22	9	200.0	3
20,32 その他の製造業	10	▲ 9.1	11	4	▲ 50.0	8	6	100.0	3
F 電気・ガス・熱供給・水道業 (33~36)	8	60.0	5	8	60.0	5	0	—	0
G 情報通信業 (37~41)	55	22.2	45	45	60.7	28	10	▲ 41.2	17
H 運輸業, 郵便業 (42~49)	227	▲ 8.5	248	172	▲ 9.5	190	55	▲ 5.2	58
I 卸売業, 小売業 (50~61)	783	▲ 10.3	873	381	▲ 17.2	460	402	▲ 2.7	413
J 金融業, 保険業 (62~67)	23	▲ 62.3	61	18	▲ 62.5	48	5	▲ 61.5	13
K 不動産業, 物品賃貸業 (68~70)	97	2.1	95	65	▲ 9.7	72	32	39.1	23
L 学術研究, 専門・技術サービス業 (71~74)	144	▲ 11.1	162	119	▲ 10.5	133	25	▲ 13.8	29
M 宿泊業, 飲食サービス業 (75~77)	452	▲ 14.1	526	124	▲ 18.4	152	328	▲ 12.3	374
N 生活関連サービス業, 娯楽業 (78~80)	144	▲ 48.8	281	65	▲ 44.9	118	79	▲ 51.5	163
O 教育, 学習支援業 (81,82)	128	62.0	79	59	84.4	32	69	46.8	47
P 医療, 福祉 (83~85)	1,944	1.2	1,921	1,076	1.1	1,064	868	1.3	857
Q 複合サービス事業 (86, 87)	45	▲ 42.3	78	29	▲ 40.8	49	16	▲ 44.8	29
R サービス業 (88~96)	713	8.9	655	475	6.0	448	238	15.0	207
S, T 公務・その他 (97,98,99)	105	41.9	74	66	37.5	48	39	50.0	26
	5,995	▲ 3.2	6,195	3,619	▲ 0.9	3,653	2,376	▲ 6.5	2,542
規 模 別									
29人以下	3,632	▲ 6.6	3,887	2,014	▲ 8.2	2,193	1,618	▲ 4.5	1,694
30 ~ 99人	1,479	3.9	1,424	1,020	20.6	846	459	▲ 20.6	578
100 ~ 299人	607	▲ 4.7	637	416	▲ 6.5	445	191	▲ 0.5	192
300 ~ 499人	146	▲ 25.5	196	78	▲ 43.9	139	68	19.3	57
500 ~ 999人	49	75.0	28	30	42.9	21	19	171.4	7
1,000人以上	82	256.5	23	61	577.8	9	21	50.0	14

Ⅲ 安定所別有効求人倍率(原数値)の推移 県央地域

No.5



県西地域



県南地域

