



平成30年7月27日(金)
午後 2:00 解禁

平成30年7月27日

【照会先】

徳島労働局職業安定部職業安定課
課長 花野 義弘
課長補佐 喜多 一之
地方労働市場情報官 坂本 博士
(電話) 088-611-5383

報道関係者 各位

職業安定業務統計速報(平成30年6月分)について

徳島県の有効求人倍率 1.47倍(季節調整値) 全国 1.60倍(5月) 四国 1.54倍(5月)

1. 概況

- ・有効求人倍率(季節調整値)は1.47倍で、前月を0.03ポイント上回った。
- ・新規求人倍率(季節調整値)は2.24倍で、前月を0.05ポイント下回った。
- ・有効求人数(原数値)は、前年同月比4.8%増(12か月連続)の16,174人、有効求職者数(原数値)は、前年同月比2.5%減(5か月連続)の11,951人となった。
- ・正社員の有効求人倍率(原数値)は1.02倍で、前年同月を0.16ポイント上回った。

- 県央地域(徳島、小松島出張所、鳴門、吉野川管内) 1.41倍(前年同月1.29倍)
- 県西地域(美馬、三好管内) 1.19倍(前年同月1.25倍)
- 県南地域(阿南、牟岐出張所管内) 1.12倍(前年同月1.01倍)

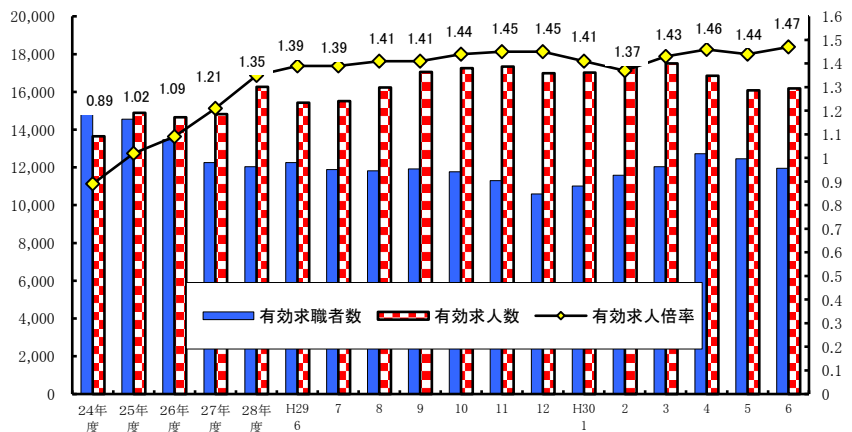
<職業別有効求人倍率>

常用フルタイム

職業別	有効求人倍率
計	1.25
管理的職業	2.73
専門・技術的職業	2.75
事務的職業	0.48
販売の職業	1.45
サービスの職業	2.17
保安の職業	5.95
農林漁業の職業	0.82
生産工程の職業	1.19
輸送・機械運転の職業	1.39
建設・採掘の職業	3.43
運搬・清掃・包装等の職業	0.44

(参考:福祉関連職業合計 3.19)

<有効求人倍率の推移(季節調整値)>



平成29年12月以前の数値は新季節指数により改訂されている。
(季節調整法はセンサス局法Ⅱ(X-12-ARIMA)による。)

2. 新規求人の動き

- ・新規求人数(原数値)は、前年同月比では5.8%増(9か月連続)の5,942人となった。
- ・新規求人数に占める正社員求人の割合は47.6%となり、前年同月を2.6ポイント上回った。
- ・新規求人数(パートを含む)を産業分類(大分類)で見ると、前年同月比で増加したものは、製造業23.7%(101人)、卸売業、小売業8.6%(69人)、医療、福祉6.1%(98人)などで、減少したものは、運輸業、郵便業▲15.0%(32人)、宿泊業、飲食サービス業▲6.5%(34人)などである。

3. 新規求職の動き

- ・新規求職者数(原数値)は、前年同月比2.3%減(2か月連続)の2,538人となった。
- ・新規常用求職者は前年同月比で2.1%の減、パート求職者は同10.8%の増となった。
- ・新規常用求職者(パートを除く)の求職理由別状況をみると、前年同月比で在職者は増減なく、事業主都合離職者9.6%減(4か月連続)、定年到達者8.0%減(2か月ぶり)、自己都合離職者11.4%減(7か月連続)、無業者13.3%減(2か月連続)となった。

<年齢別新規常用求職者(パートを除く)>

年齢別	求職者数	前年同月比
計	1,689	▲ 7.5%
24歳以下	271	▲ 0.4%
25～34	410	▲ 22.2%
35～44	400	▲ 2.4%
45～54	323	▲ 5.0%
55～59	96	▲ 15.8%
60～64	130	16.1%
65歳以上	59	18.0%

<求職理由別新規常用求職者(パートを除く)>

求職理由別	求職者数	構成比	前年同月比
計	1,689	-	▲ 7.5%
在職者	580	34.3%	0.0%
離職者	972	57.5%	▲ 10.6%
事業主都合	245	14.5%	▲ 9.6%
定年到達者	23	1.4%	▲ 8.0%
自己都合	671	39.7%	▲ 11.4%
自営・その他	30	1.8%	▲ 3.2%
無業者	137	8.1%	▲ 13.3%

4. 就職の動き

- ・就職件数は前年同月比10.8%減の1,158件となった。
- ・就職率は前年同月比4.4ポイント減の45.6%となった。

5. 雇用保険の動き

- ・雇用保険被保険者数は200,892人で前年同月比0.1%増、資格取得者数は2,653人(同11.1%減)、資格喪失者数は2,308人(同3.3%減)となった。
- ・受給資格決定件数は638件(前年同月730件)で、前年同月比12.6%減(4か月連続)となった。
- ・受給者実人員は2,449人(前年同月2,578人)で、前年同月比5.0%減(2か月ぶり)となった。

<年齢別雇用保険受給者実人員>

年齢別	実人員	前年同月比
計	2,449	▲ 5.0%
29歳以下	371	▲ 11.5%
30歳～44歳	679	▲ 3.0%
45歳～59歳	726	▲ 6.6%
60歳以上	673	▲ 1.3%

<産業別雇用保険資格喪失者>

産業別	資格喪失者数	うち事業主都合	事業主都合割合
産業計	2,308	148	6.4%
建設業	167	31	18.6%
製造業	401	31	7.7%
運輸、郵便業	117	6	5.1%
卸売、小売業	336	50	14.9%
医療、福祉	501	16	3.2%
サービス業	276	4	1.4%

6. 県内の雇用失業情勢

有効求人倍率は1倍台で推移しており、雇用失業情勢は、改善が進んでいる。

このような状況の中、求人・求職者のニーズや状況に応じた的確な職業紹介及び求職者支援訓練等への誘導等によるさらにきめ細かな就職支援を図っていく。

I 職業紹介の状況

項目 年月		労働市場											
		1. 一般労働者 { 日雇・学卒 (中学、高校) を除く全数 }											
		求職		求人		就職	充足	求人倍率				就職率	充足率
		① 新求 求職 件 (件)	② 有効 求職 者 数 (人)	③ 新規 求人 数 (人)	④ 有効 求人 数 (人)	⑤ 就 職 件 数 (件)	⑥ 充 足 数 (人)	⑦ 有 効 ④ / ② (倍) 季 節 調 整 値 (倍)		⑧ 新 規 ③ / ① (倍) 季 節 調 整 値 (倍)		新 規 ⑤ / ① ×100 (%)	充 足 率 ⑥ / ③ ×100 (%)
徳 島 県	平成26年度平均	3,050	13,462	5,369	14,652	1,311	1,244	1.09	-	1.76	-	43.0	23.2
	平成27年度平均	2,884	12,255	5,499	14,815	1,261	1,203	1.21	-	1.91	-	43.7	21.9
	平成28年度平均	2,832	12,033	5,916	16,257	1,253	1,177	1.35	-	2.09	-	44.2	19.9
	平成29年度平均	2,756	11,819	5,998	16,634	1,206	1,137	1.41	-	2.18	-	43.8	19.0
	前年度対比	▲ 2.7	▲ 1.8	1.4	2.3	▲ 3.8	▲ 3.4	ポ0.06	-	ポ0.09	-	ポ▲0.4	ポ▲0.9
	平成29年 6月	2,598	12,253	5,615	15,428	1,298	1,215	1.26	1.39	2.16	2.15	50.0	21.6
	7月	2,554	11,888	5,666	15,504	1,156	1,067	1.30	1.39	2.22	2.07	45.3	18.8
	8月	2,628	11,813	6,195	16,238	1,106	1,061	1.37	1.41	2.36	2.16	42.1	17.1
	9月	2,738	11,912	6,241	17,046	1,171	1,105	1.43	1.41	2.28	2.15	42.8	17.7
	10月	2,540	11,775	5,951	17,254	1,255	1,172	1.47	1.44	2.34	2.29	49.4	19.7
	11月	2,305	11,296	6,230	17,342	1,105	1,041	1.54	1.45	2.70	2.25	47.9	16.7
	12月	2,060	10,595	5,708	16,995	1,003	926	1.60	1.45	2.77	2.14	48.7	16.2
	平成30年 1月	2,973	11,014	6,211	17,020	1,025	958	1.55	1.41	2.09	2.10	34.5	15.4
	2月	2,918	11,589	6,631	17,348	1,139	1,093	1.50	1.37	2.27	2.23	39.0	16.5
	3月	3,026	12,043	6,197	17,513	1,407	1,378	1.45	1.43	2.05	2.27	46.5	22.2
	4月	3,718	12,719	5,699	16,845	1,421	1,373	1.32	1.46	1.53	2.18	38.2	24.1
	5月	2,856	12,450	5,772	16,085	1,334	1,265	1.29	1.44	2.02	2.29	46.7	21.9
	6月	2,538	11,951	5,942	16,174	1,158	1,090	1.35	1.47	2.34	2.24	45.6	18.3
	对前月比 (%)	-	-	-	-	-	-	-	-	ポ0.03	-	ポ▲0.05	-
对前年同月比 (%)	▲ 2.3	▲ 2.5	5.8	4.8	▲ 10.8	▲ 10.3	ポ0.09	-	ポ0.18	-	ポ▲4.4	ポ▲3.3	
安 定 所 別 (6 月)	徳島	1,123	5,311	3,199	8,278	437	470	1.56	-	2.85	-	38.9	14.7
	小松島出張所	209	922	402	1,071	88	74	1.16	-	1.92	-	42.1	18.4
	三好	126	508	240	757	70	61	1.49	-	1.90	-	55.6	25.4
	美馬	159	754	243	745	87	66	0.99	-	1.53	-	54.7	27.2
	阿南	177	970	323	1,076	122	90	1.11	-	1.82	-	68.9	27.9
	牟岐出張所	45	270	116	307	29	22	1.14	-	2.58	-	64.4	19.0
全 国	平成29年 5月	453	1,921	912	2,615	157	157	1.36	1.49	2.01	2.28	34.6	17.2
	6月	421	1,869	964	2,632	156	156	1.41	1.50	2.29	2.24	37.1	16.2
	7月	381	1,785	922	2,617	136	136	1.47	1.51	2.42	2.26	35.7	14.7
	8月	403	1,767	944	2,661	130	130	1.51	1.52	2.34	2.22	32.1	13.7
	9月	415	1,766	997	2,720	145	145	1.54	1.53	2.40	2.27	34.9	14.5
	10月	410	1,769	1,024	2,800	146	146	1.58	1.55	2.50	2.35	35.6	14.2
	11月	366	1,707	942	2,787	133	133	1.63	1.56	2.57	2.34	36.4	14.1
	12月	325	1,611	922	2,725	120	120	1.69	1.59	2.84	2.38	36.9	13.0
	平成30年 1月	441	1,641	1,030	2,750	111	111	1.68	1.59	2.33	2.34	25.1	10.8
	2月	432	1,690	1,016	2,839	137	137	1.68	1.58	2.35	2.30	31.7	13.5
	3月	459	1,781	1,011	2,893	181	181	1.62	1.59	2.20	2.41	39.5	17.9
	4月	545	1,867	966	2,786	158	158	1.49	1.59	1.77	2.37	29.0	16.3
	5月	447	1,871	962	2,753	154	154	1.47	1.60	2.15	2.34	34.4	16.0

労働市場														
2. 1.のうち中高年齢者(45才以上) (パートを除く)				3. 1.のうち パート					4. 正社員 (パートを除く常用)					
⑩ 新規 求職 件数 (件)	⑪ 有効 求職 者数 (人)	⑫ ⑩のうち 55才以 上の者 (人)	⑬ 就職 件数 (件)	⑭ 新規 求職 件数 (件)	⑮ 有効 求職 者数 (人)	⑯ 新規 求職 者数 (人)	⑰ 有効 求職 者数 (人)	⑱ 就職 件数 (件)	新規 求職 者数 (人)	有効 求職 者数 (人)	就職 件数 (件)	フルタイム 有効 求職者数 (人)	有効 求人 倍率 (倍)	充足率 (%)
673	3,558	1,897	224	923	4,074	2,266	6,158	509	2,346	6,502	571	9,356	0.69	23.6
653	3,216	1,732	228	890	3,863	2,342	6,293	495	2,416	6,607	561	8,358	0.79	22.6
633	3,105	1,614	238	892	3,927	2,568	6,980	488	2,521	7,068	561	8,082	0.87	21.4
657	3,107	1,591	240	912	4,088	2,449	6,811	479	2,709	7,544	537	7,704	0.98	19.0
3.8	0.1	▲ 1.4	0.8	2.2	4.1	▲ 4.6	▲ 2.4	▲ 1.8	7.5	6.7	▲ 4.3	▲ 4.7	ポ ⁰ 0.11	ポ▲ 2.4
622	3,212	1,666	251	762	4,231	2,277	6,392	497	2,525	6,904	562	7,998	0.86	21.2
628	3,160	1,626	214	805	4,070	2,342	6,372	466	2,543	6,972	523	7,795	0.89	19.4
629	3,196	1,634	272	892	4,056	2,542	6,674	402	2,873	7,398	513	7,731	0.96	17.2
612	3,143	1,592	239	927	4,172	2,590	7,048	455	2,913	7,879	558	7,712	1.02	18.1
614	3,089	1,554	251	826	4,149	2,535	7,160	488	2,591	7,910	592	7,597	1.04	21.4
502	2,907	1,485	210	792	3,996	2,469	7,118	422	3,003	8,090	530	7,271	1.11	16.6
499	2,779	1,419	204	696	3,747	2,211	6,819	401	2,622	7,839	458	6,820	1.15	16.8
739	2,921	1,482	209	912	3,824	2,474	6,615	449	2,641	7,832	442	7,159	1.09	15.8
761	3,108	1,581	215	911	3,901	2,597	6,767	451	3,039	7,877	535	7,655	1.03	17.3
719	3,166	1,601	291	990	4,065	2,600	7,068	551	2,749	7,983	576	7,942	1.01	20.7
949	3,388	1,798	314	1,408	4,552	2,381	6,783	573	2,436	7,774	621	8,139	0.96	24.8
646	3,212	1,728	265	1,097	4,616	2,192	6,385	601	2,834	7,496	559	7,809	0.96	18.9
610	3,091	1,658	253	844	4,449	2,304	6,318	490	2,831	7,614	491	7,479	1.02	16.4
-	-	-	-	-	-	-	-	-	-	-	-	-	-	-
▲ 1.9	▲ 3.8	▲ 0.5	0.8	10.8	5.2	1.2	▲ 1.2	▲ 1.4	12.1	10.3	▲ 12.6	▲ 6.5	ポ ⁰ 0.16	ポ▲ 4.8
259	1,385	734	101	350	1,855	1,268	3,126	192	1,523	3,928	175	3,448	1.14	13.9
62	216	119	18	67	390	135	432	35	230	534	41	531	1.01	10.4
40	146	99	18	35	199	72	303	24	134	369	38	307	1.20	23.9
41	201	110	13	51	316	98	296	42	125	406	36	436	0.93	25.6
40	246	131	27	72	393	135	403	47	136	486	56	574	0.85	31.6
17	89	43	11	17	95	51	146	10	42	92	9	175	0.53	11.9
59	266	146	27	82	429	149	427	52	174	504	63	696	0.72	18.4
92	542	276	38	170	772	396	1,185	88	467	1,295	73	1,312	0.99	18.0
千件	千人	千人	千件	千件	千人	千人	千人	千件	千人	千人	千件	千人		
111	506	254	33	157	668	371	1,058	66	389	1,124	66	1,239	0.91	17.0
106	492	245	34	137	657	386	1,052	64	410	1,142	67	1,201	0.95	16.4
99	474	232	30	116	611	365	1,037	53	401	1,141	61	1,164	0.98	15.3
102	469	228	30	127	599	374	1,048	49	409	1,165	60	1,160	1.00	14.7
102	465	224	32	141	607	395	1,071	58	425	1,188	64	1,153	1.03	15.1
104	466	224	33	135	611	418	1,112	57	435	1,217	66	1,152	1.06	15.1
98	455	220	30	116	589	380	1,112	53	404	1,207	60	1,104	1.09	14.9
100	449	224	27	93	542	360	1,082	47	398	1,185	54	1,031	1.15	13.6
124	463	232	26	136	544	415	1,087	43	441	1,200	51	1,054	1.14	11.7
118	471	231	30	140	566	416	1,130	55	424	1,225	60	1,098	1.11	14.2
125	491	241	41	148	601	418	1,170	76	418	1,238	71	1,159	1.07	16.9
146	513	260	35	206	662	390	1,123	66	420	1,209	66	1,184	1.02	15.7
113	502	255	34	162	681	383	1,104	65	422	1,206	65	1,176	1.03	15.4

項目 年月		労働市場										※ 今月の動き ※ ○ 6月の新規求人数は、5,942人で対前年同月比5.8%の増加となった。 これをパートを含む産業分類(大分類)についてみると、前年同月比で増加したものは、製造業23.7%(101人)、卸売業、小売業8.6%(69人)、医療、福祉6.1%(98人)などで、減少したものは、運輸業、郵便業▲15.0%(32人)、宿泊業、飲食サービス業▲6.5%(34人)などである。 また、パートタイム求人は2,304人で、対前年同月比1.2%増加となった。 ○ 新規求職者2,538人で、対前年同月比は2.3%減少となった。 受給資格決定件数は638件で前年同月比12.6%減少、受給者実人員は2,449人で同5.0%減少した。 ○ 有効求人倍率(季節調整値)は、1.47倍で前月を0.03ポイント上回った。 新季節指数による改訂 完全失業率及び求人倍率(季節調整値)は全数に係る数値で、平成29年12月以前の数値は新季節指数により改訂されている。		
		1. のうち 5. 常用 { 日雇・学卒(中学、高校)を除く全数 }												
		求職		求人		就職	充足	求人倍率		就職率	充足率			
		① 新規 求職 件 (件)	② 有効 求職 者 数 (人)	③ 新規 求 人 数 (人)	④ 有効 求 人 数 (人)	⑤ 就 職 件 数 (件)	⑥ 充 足 数 (人)	⑦ 有 効 ④/② (倍)	⑧ 新規 ③/① (倍)	新規 ⑤/① ×100 (%)	⑥/③ ×100 (%)			
徳島県	平成26年度平均	3,034	13,410	4,860	13,355	1,172	1,117	1.00	1.60	38.6	23.0	○ 新規求職者2,538人で、対前年同月比は2.3%減少となった。 受給資格決定件数は638件で前年同月比12.6%減少、受給者実人員は2,449人で同5.0%減少した。 ○ 有効求人倍率(季節調整値)は、1.47倍で前月を0.03ポイント上回った。 新季節指数による改訂 完全失業率及び求人倍率(季節調整値)は全数に係る数値で、平成29年12月以前の数値は新季節指数により改訂されている。 有効求人倍率(季節調整値) 徳島 6月 1.47倍 全国 5月 1.60倍 労働力調査関係 資料出所:総務省統計局 完全失業者数 完全失業率 季節調整値 万人 % ※ %		
	平成27年度平均	2,864	12,200	4,993	13,543	1,142	1,093	1.11	1.74	39.9	21.9			
	平成28年度平均	2,820	11,989	5,462	15,047	1,145	1,086	1.26	1.94	40.6	19.9			
	平成29年度平均	2,741	11,773	5,610	15,600	1,106	1,053	1.33	2.05	40.4	18.8			
	前年度対比	▲2.8	▲1.8	2.7	3.7	▲3.4	▲3.0	ポ0.07	ポ0.11	ポ▲0.2	ポ▲1.1			
	平成29年 6月	2,582	12,205	5,172	14,433	1,181	1,116	1.18	2.00	45.7	21.6			
	7月	2,543	11,848	5,314	14,517	1,068	987	1.23	2.09	42.0	18.6			
	8月	2,614	11,770	5,858	15,235	1,031	993	1.29	2.24	39.4	17.0			
	9月	2,723	11,869	5,887	16,120	1,099	1,047	1.36	2.16	40.4	17.8			
	10月	2,525	11,724	5,535	16,237	1,167	1,107	1.38	2.19	46.2	20.0			
	11月	2,294	11,250	5,727	16,172	1,024	968	1.44	2.50	44.6	16.9			
	12月	2,046	10,551	5,214	15,711	861	821	1.49	2.55	42.1	15.7			
	平成30年 1月	2,954	10,967	5,895	15,943	898	848	1.45	2.00	30.4	14.4			
2月	2,896	11,536	6,220	16,382	1,057	1,019	1.42	2.15	36.5	16.4				
3月	3,016	11,988	5,875	16,610	1,323	1,297	1.39	1.95	43.9	22.1				
4月	3,706	12,673	5,356	15,919	1,322	1,281	1.26	1.45	35.7	23.9				
5月	2,843	12,409	5,445	15,243	1,245	1,188	1.23	1.92	43.8	21.8				
6月	2,528	11,910	5,500	15,234	1,079	1,016	1.28	2.18	42.7	18.5				
対前年同月比(%)		▲2.1	▲2.4	6.3	5.5	▲8.6	▲9.0	ポ0.10	ポ0.18	ポ▲3.0	ポ▲3.1			
安定所別(6月)	徳島	1,120	5,293	2,925	7,718	401	439	1.46	2.61	35.8	15.0			
	小松島出張所	208	919	398	1,049	83	70	1.14	1.91	39.9	17.6			
	三好	125	506	233	746	66	58	1.47	1.86	52.8	24.9			
	美馬	158	751	215	706	77	57	0.94	1.36	48.7	26.5			
	阿南	176	965	319	1,053	118	90	1.09	1.81	67.0	28.2			
	牟岐出張所	45	269	115	306	29	22	1.14	2.56	64.4	19.1			
全国	吉野川	250	1,124	345	1,047	128	84	0.93	1.38	51.2	24.3			
	鳴門	446	2,083	950	2,609	177	196	1.25	2.13	39.7	20.6			
	平成29年 5月	千件	千人	千人	千人	千件	千人							
	6月	447	1,902	804	2,324	143	143	1.22	1.80	32.0	17.8			
	7月	416	1,854	848	2,337	142	142	1.26	2.04	34.1	16.7			
	8月	377	1,771	820	2,324	124	124	1.31	2.18	32.8	15.1			
	9月	400	1,756	843	2,375	119	119	1.35	2.11	29.7	14.1			
	10月	412	1,757	884	2,430	133	133	1.38	2.14	32.3	15.0			
	11月	407	1,760	899	2,488	133	133	1.41	2.21	32.8	14.8			
	12月	355	1,689	826	2,464	121	121	1.46	2.32	34.1	14.7			
	平成30年 1月	297	1,570	796	2,392	105	105	1.52	2.68	35.2	13.2			
	2月	424	1,595	905	2,421	97	97	1.52	2.13	23.0	10.8			
3月	424	1,661	898	2,504	124	124	1.51	2.12	29.1	13.8				
4月	447	1,757	895	2,563	166	166	1.46	2.00	37.2	18.6				
5月	535	1,842	867	2,487	145	145	1.35	1.62	27.1	16.7				
6月	441	1,852	857	2,462	141	141	1.33	1.94	32.0	16.5				

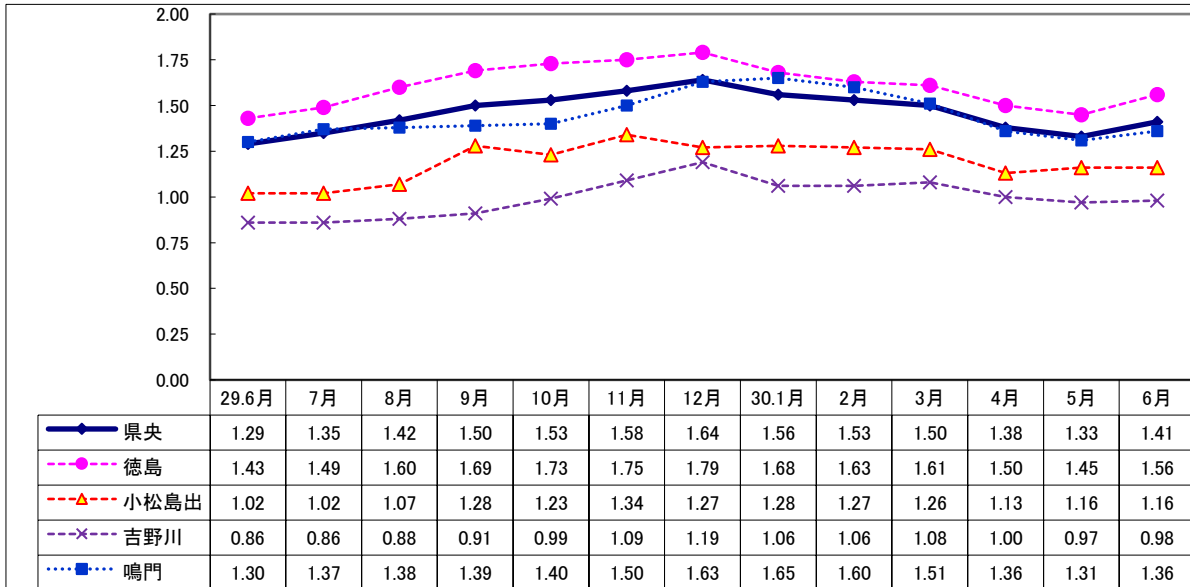
Ⅱ 産業別・規模別 新規求人の状況

No.4

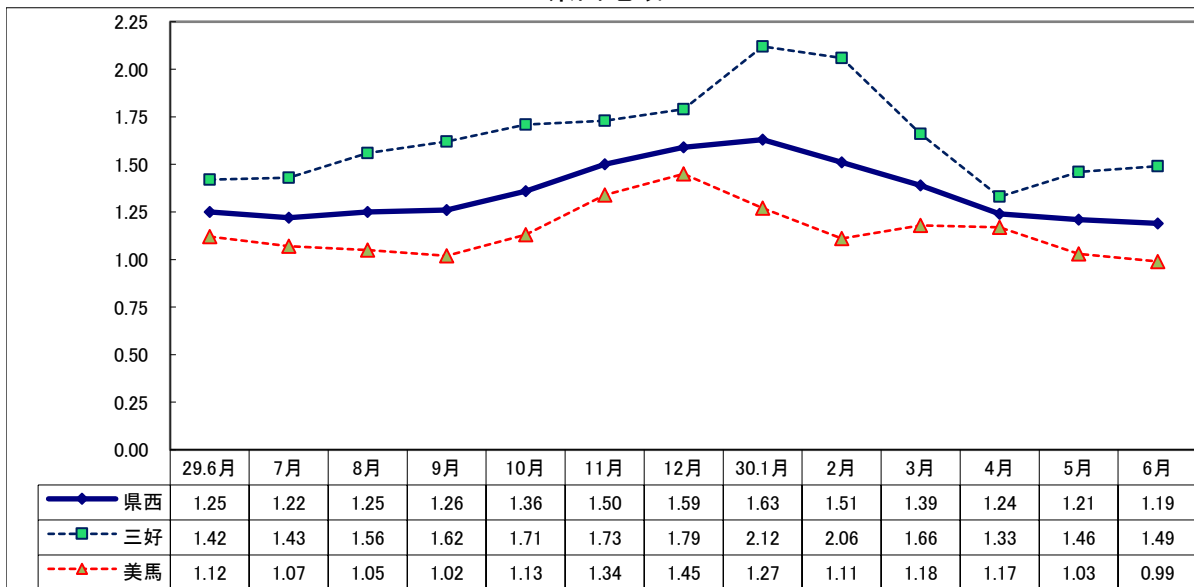
項 目 産 業 ・ 規 模	一般(日雇・学卒を除く)			パートタイムを除く			パートタイム		
	30年 6月 (人)	前年比 (%)	29年 6月 (人)	30年 6月 (人)	前年比 (%)	29年 6月 (人)	30年 6月 (人)	前年比 (%)	29年 6月 (人)
A, B 農, 林, 漁業 (01~04)	86	1.2	85	42	44.8	29	44	▲ 21.4	56
C 鉱業, 採石業, 砂利採取業 (05)	2	0.0	2	2	0.0	2	0	—	0
D 建設業 (06~08)	403	5.5	382	382	7.0	357	21	▲ 16.0	25
E 製造業 (09~32)	528	23.7	427	347	11.2	312	181	57.4	115
09 食料品製造業	191	43.6	133	83	18.6	70	108	71.4	63
10 飲料・たばこ・飼料製造業	11	450.0	2	9	350.0	2	2	—	0
11 繊維工業	42	23.5	34	22	▲ 8.3	24	20	100.0	10
12 木材・木製品製造業	26	23.8	21	20	11.1	18	6	100.0	3
13 家具・装備品製造業	18	50.0	12	16	33.3	12	2	—	0
14 パルプ・紙・紙加工品製造業	8	▲ 11.1	9	6	▲ 25.0	8	2	100.0	1
15 印刷・同関連業	12	▲ 7.7	13	9	12.5	8	3	▲ 40.0	5
16 化学工業	29	93.3	15	20	150.0	8	9	28.6	7
17 石油製品・石炭製品製造業	0	—	0	0	—	0	0	—	0
18 プラスチック製品製造業	10	42.9	7	10	233.3	3	0	—	4
19 ゴム製品製造業	1	▲ 66.7	3	1	0.0	1	0	—	2
21 窯業・土石製品製造業	18	▲ 10.0	20	14	▲ 26.3	19	4	300.0	1
22 鉄鋼業	3	50.0	2	3	50.0	2	0	—	0
23 非鉄金属製造業	4	—	0	4	—	0	0	—	0
24 金属製品製造業	27	▲ 6.9	29	27	0.0	27	0	—	2
25 はん用機械器具製造業	11	0.0	11	11	0.0	11	0	—	0
26 生産用機械器具製造業	22	10.0	20	20	11.1	18	2	0.0	2
27 業務用機械器具製造業	1	0.0	1	1	0.0	1	0	—	0
28 電子部品・デバイス・電子回路製造業	32	6.7	30	32	6.7	30	0	—	0
29 電気機械器具製造業	27	42.1	19	15	▲ 11.8	17	12	500.0	2
30 情報通信機械器具製造業	0	—	3	0	—	2	0	—	1
31 輸送用機械器具製造業	30	▲ 6.3	32	24	▲ 11.1	27	6	20.0	5
20,32 その他の製造業	5	▲ 54.5	11	0	—	4	5	▲ 28.6	7
F 電気・ガス・熱供給・水道業 (33~36)	10	150.0	4	9	200.0	3	1	0.0	1
G 情報通信業 (37~41)	68	30.8	52	29	▲ 29.3	41	39	254.5	11
H 運輸業, 郵便業 (42~49)	182	▲ 15.0	214	132	13.8	116	50	▲ 49.0	98
I 卸売業, 小売業 (50~61)	867	8.6	798	415	8.6	382	452	8.7	416
J 金融業, 保険業 (62~67)	61	41.9	43	45	125.0	20	16	▲ 30.4	23
K 不動産業, 物品賃貸業 (68~70)	56	33.3	42	43	43.3	30	13	8.3	12
L 学術研究, 専門・技術サービス業 (71~74)	94	17.5	80	82	18.8	69	12	9.1	11
M 宿泊業, 飲食サービス業 (75~77)	491	▲ 6.5	525	130	▲ 12.2	148	361	▲ 4.2	377
N 生活関連サービス業, 娯楽業 (78~80)	169	9.7	154	103	47.1	70	66	▲ 21.4	84
O 教育, 学習支援業 (81,82)	150	20.0	125	76	38.2	55	74	5.7	70
P 医療, 福祉 (83~85)	1,708	6.1	1,610	1,071	8.3	989	637	2.6	621
Q 複合サービス事業 (86, 87)	109	62.7	67	76	72.7	44	33	43.5	23
R サービス業 (88~96)	838	▲ 3.1	865	576	0.9	571	262	▲ 10.9	294
S, T 公務・その他 (97,98,99)	120	▲ 14.3	140	78	▲ 22.0	100	42	5.0	40
	5,942	5.8	5,615	3,638	9.0	3,338	2,304	1.2	2,277
規 模 別									
29人以下	3,693	7.4	3,437	2,099	6.9	1,963	1,594	8.1	1,474
30 ~ 99人	1,397	5.2	1,328	934	6.4	878	463	2.9	450
100 ~ 299人	511	▲ 5.0	538	337	6.6	316	174	▲ 21.6	222
300 ~ 499人	174	27.9	136	138	133.9	59	36	▲ 53.2	77
500 ~ 999人	126	8.6	116	95	33.8	71	31	▲ 31.1	45
1,000人以上	41	▲ 31.7	60	35	▲ 31.4	51	6	▲ 33.3	9

Ⅲ 安定所別有効求人倍率(原数値)の推移 県央地域

No.5



県西地域



県南地域

