



平成30年6月26日(火)  
午後 2:00 解禁

平成30年6月26日

【照会先】

徳島労働局職業安定部職業安定課  
課長 花野 義弘  
課長補佐 喜多 一之  
地方労働市場情報官 坂本 博士  
(電話) 088-611-5383

報道関係者 各位

## 職業安定業務統計速報(平成30年5月分)について

徳島県の有効求人倍率 1.44倍(季節調整値)      全国 1.59倍(4月)      四国 1.53倍(4月)

### 1. 概況

- ・有効求人倍率(季節調整値)は1.44倍で、前月を0.02ポイント下回った。
- ・新規求人倍率(季節調整値)は2.29倍で、前月を0.11ポイント上回った。
- ・有効求人数(原数値)は、前年同月比2.7%増(11か月連続)の16,085人、有効求職者数(原数値)は、前年同月比2.3%減(4か月連続)の12,450人となった。
- ・正社員の有効求人倍率(原数値)は0.96倍で、前年同月を0.13ポイント上回った。

- 県央地域(徳島、小松島出張所、鳴門、吉野川管内) 1.33倍(前年同月1.29倍)
- 県西地域(美馬、三好管内) 1.21倍(前年同月1.14倍)
- 県南地域(阿南、牟岐出張所管内) 1.07倍(前年同月0.90倍)

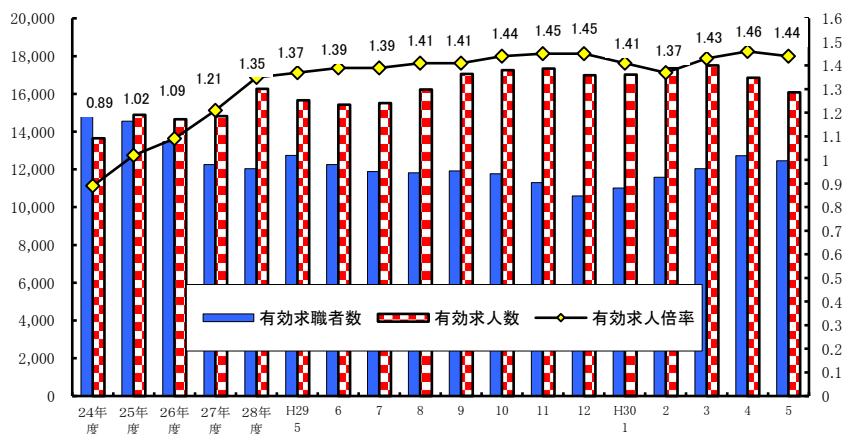
#### <職業別有効求人倍率>

常用フルタイム

職業別	有効求人倍率
計	1.19
管理的職業	3.62
専門・技術的職業	2.48
事務的職業	0.47
販売の職業	1.34
サービスの職業	2.09
保安の職業	5.33
農林漁業の職業	0.76
生産工程の職業	1.11
輸送・機械運転の職業	1.42
建設・採掘の職業	3.38
運搬・清掃・包装等の職業	0.42

(参考:福祉関連職業合計 3.05)

#### <有効求人倍率の推移(季節調整値)>



平成29年12月以前の数値は新季節指数により改訂されている。  
(季節調整法はセンサス局法Ⅱ(X-12-ARIMA)による。)

## 2. 新規求人の動き

- ・新規求人数(原数値)は、前年同月比では2.2%増(8か月連続)の5,772人となった。
- ・新規求人数に占める正社員求人の割合は49.1%となり、前年同月を5.0ポイント上回った。
- ・新規求人数(パートを含む)を産業分類(大分類)で見ると、前年同月比で増加したものは、教育、学習支援業69.1%(56人)、建設業33.4%(127人)、医療、福祉8.2%(140人)などで、減少したものは、生活関連サービス業、娯楽業▲22.8%(54人)、製造業▲15.1%(89人)などである。

## 3. 新規求職の動き

- ・新規求職者数(原数値)は、前年同月比5.6%減(2か月ぶり)の2,856人となった。
- ・新規常用求職者は前年同月比で5.7%の減、パート求職者は同2.9%の増となった。
- ・新規常用求職者(パートを除く)の求職理由別状況をみると、前年同月比で在職者3.4%増(2か月連続)、事業主都合離職者26.1%減(3か月連続)、定年到達者25.7%増(2か月連続)、自己都合離職者11.0%減(6か月連続)、無業者20.6%減(2か月ぶり)となった。

<年齢別新規常用求職者(パートを除く)>

年齢別	求職者数	前年同月比
計	1,751	▲ 10.4%
24歳以下	330	▲ 1.5%
25～34	424	▲ 18.1%
35～44	355	▲ 18.2%
45～54	350	2.9%
55～59	94	▲ 30.4%
60～64	122	6.1%
65歳以上	76	▲ 1.3%

<求職理由別新規常用求職者(パートを除く)>

求職理由別	求職者数	構成比	前年同月比
計	1,751	-	▲ 10.4%
在職者	541	30.9%	3.4%
離職者	1,060	60.5%	▲ 14.7%
事業主都合	244	13.9%	▲ 26.1%
定年到達者	44	2.5%	25.7%
自己都合	742	42.4%	▲ 11.0%
自営・その他	30	1.7%	▲ 26.8%
無業者	150	8.6%	▲ 20.6%

## 4. 就職の動き

- ・就職件数は前年同月比0.7%増の1,334件となった。
- ・就職率は前年同月比2.9ポイント増の46.7%となった。

## 5. 雇用保険の動き

- ・雇用保険被保険者数は200,544人で前年同月比0.2%減、資格取得者数は4,891人(同4.3%減)、資格喪失者数は2,436人(同12.8%減)となった。
- ・受給資格決定件数は863件(前年同月939件)で、前年同月比8.1%減(3か月連続)となった。
- ・受給者実人員は2,604人(前年同月2,474人)で、前年同月比5.3%増(7か月ぶり)となった。

<年齢別雇用保険受給者実人員>

年齢別	実人員	前年同月比
計	2,604	5.3%
29歳以下	410	▲ 4.7%
30歳～44歳	718	3.8%
45歳～59歳	773	5.5%
60歳以上	703	13.6%

<産業別雇用保険資格喪失者>

産業別	資格喪失者数	うち事業主都合	事業主都合割合
産業計	2,436	111	4.6%
建設業	174	24	13.8%
製造業	380	19	5.0%
運輸、郵便業	133	3	2.3%
卸売、小売業	312	32	10.3%
医療、福祉	548	14	2.6%
サービス業	321	1	0.3%

## 6. 県内の雇用失業情勢

有効求人倍率は1倍台で推移しており、雇用失業情勢は、改善が進んでいる。

このような状況の中、求人・求職者のニーズや状況に応じた的確な職業紹介及び求職者支援訓練等への誘導等によるさらにきめ細かな就職支援を図っていく。

I 職業紹介の状況

項目 年月		労働市場											
		1. 一般労働者 { 日雇・学卒 ( 中学、高校 ) を除く全数 }											
		求職		求人		就職	充足	求人倍率				就職率	充足率
		① 新求 件数 (件)	② 有効 求職 者数 (人)	③ 新規 求人数 (人)	④ 有効 求人数 (人)	⑤ 就職 件数 (件)	⑥ 充足 数 (人)	⑦ 有効 ④/② (倍) 季節 調整 値 (倍)		⑧ 新規 ③/① (倍) 季節 調整 値 (倍)		新規 ⑤/① ×100 (%)	充足率 ⑥/③ ×100 (%)
徳島県	平成26年度平均	3,050	13,462	5,369	14,652	1,311	1,244	1.09	-	1.76	-	43.0	23.2
	平成27年度平均	2,884	12,255	5,499	14,815	1,261	1,203	1.21	-	1.91	-	43.7	21.9
	平成28年度平均	2,832	12,033	5,916	16,257	1,253	1,177	1.35	-	2.09	-	44.2	19.9
	平成29年度平均	2,756	11,819	5,998	16,634	1,206	1,137	1.41	-	2.18	-	43.8	19.0
	前年度対比	▲2.7	▲1.8	1.4	2.3	▲3.8	▲3.4	ポ0.06	-	ポ0.09	-	ポ▲0.4	ポ▲0.9
	平成29年 5月	3,024	12,739	5,645	15,656	1,325	1,243	1.23	1.37	1.87	2.14	43.8	22.0
	6月	2,598	12,253	5,615	15,428	1,298	1,215	1.26	1.39	2.16	2.15	50.0	21.6
	7月	2,554	11,888	5,666	15,504	1,156	1,067	1.30	1.39	2.22	2.07	45.3	18.8
	8月	2,628	11,813	6,195	16,238	1,106	1,061	1.37	1.41	2.36	2.16	42.1	17.1
	9月	2,738	11,912	6,241	17,046	1,171	1,105	1.43	1.41	2.28	2.15	42.8	17.7
	10月	2,540	11,775	5,951	17,254	1,255	1,172	1.47	1.44	2.34	2.29	49.4	19.7
	11月	2,305	11,296	6,230	17,342	1,105	1,041	1.54	1.45	2.70	2.25	47.9	16.7
	12月	2,060	10,595	5,708	16,995	1,003	926	1.60	1.45	2.77	2.14	48.7	16.2
	平成30年 1月	2,973	11,014	6,211	17,020	1,025	958	1.55	1.41	2.09	2.10	34.5	15.4
	2月	2,918	11,589	6,631	17,348	1,139	1,093	1.50	1.37	2.27	2.23	39.0	16.5
3月	3,026	12,043	6,197	17,513	1,407	1,378	1.45	1.43	2.05	2.27	46.5	22.2	
4月	3,718	12,719	5,699	16,845	1,421	1,373	1.32	1.46	1.53	2.18	38.2	24.1	
5月	2,856	12,450	5,772	16,085	1,334	1,265	1.29	1.44	2.02	2.29	46.7	21.9	
対前月比 (%)	-	-	-	-	-	-	-	ポ▲0.02	-	ポ0.11	-	-	-
対前年同月比 (%)	▲5.6	▲2.3	2.2	2.7	0.7	1.8	ポ0.06	-	ポ0.15	-	ポ2.9	ポ▲0.1	
安定所別 (5月)	徳島	1,202	5,517	2,840	7,988	485	549	1.45	-	2.36	-	40.3	19.3
	小松島出張所	227	948	384	1,102	127	106	1.16	-	1.69	-	55.9	27.6
	三好	128	532	308	779	73	52	1.46	-	2.41	-	57.0	16.9
	美馬	213	755	240	780	83	75	1.03	-	1.13	-	39.0	31.3
	阿南	204	1,024	448	1,111	148	111	1.08	-	2.20	-	72.5	24.8
全 国	5月 牟岐出張所	60	277	101	283	33	31	1.02	-	1.68	-	55.0	30.7
	吉野川	283	1,184	391	1,143	133	96	0.97	-	1.38	-	47.0	24.6
	鳴門	539	2,213	1,060	2,899	252	245	1.31	-	1.97	-	46.8	23.1
	平成29年 4月	千件	千人	千人	千人	千件	千人						
	5月	556	1,940	923	2,677	164	164	1.38	1.47	1.66	2.17	29.6	17.8
6月	453	1,921	912	2,615	157	157	1.36	1.49	2.01	2.28	34.6	17.2	
7月	421	1,869	964	2,632	156	156	1.41	1.50	2.29	2.24	37.1	16.2	
8月	381	1,785	922	2,617	136	136	1.47	1.51	2.42	2.26	35.7	14.7	
9月	403	1,767	944	2,661	130	130	1.51	1.52	2.34	2.22	32.1	13.7	
10月	415	1,766	997	2,720	145	145	1.54	1.53	2.40	2.27	34.9	14.5	
11月	410	1,769	1,024	2,800	146	146	1.58	1.55	2.50	2.35	35.6	14.2	
12月	366	1,707	942	2,787	133	133	1.63	1.56	2.57	2.34	36.4	14.1	
平成30年 1月	325	1,611	922	2,725	120	120	1.69	1.59	2.84	2.38	36.9	13.0	
2月	441	1,641	1,030	2,750	111	111	1.68	1.59	2.33	2.34	25.1	10.8	
3月	432	1,690	1,016	2,839	137	137	1.68	1.58	2.35	2.30	31.7	13.5	
4月	459	1,781	1,011	2,893	181	181	1.62	1.59	2.20	2.41	39.5	17.9	
5月	545	1,867	966	2,786	158	158	1.49	1.59	1.77	2.37	29.0	16.3	

労働市場														
2. 1.のうち中高年齢者(45才以上) (パートを除く)				3. 1.のうち パート					4. 正社員 (パートを除く常用)					
⑩ 新規 求職 件数 (件)	⑪ 有効 求職 者数 (人)	⑫ ⑩のうち 55才以 上の者 (人)	⑬ 就職 件数 (件)	⑭ 新規 求職 件数 (件)	⑮ 有効 求職 者数 (人)	⑯ 新規 求職 者数 (人)	⑰ 有効 求職 者数 (人)	⑱ 就職 件数 (件)	新規 求職 者数 (人)	有効 求職 者数 (人)	就職 件数 (件)	フルタイム 有効 求職者数 (人)	有効 求人 倍率 (倍)	充足率 (%)
673	3,558	1,897	224	923	4,074	2,266	6,158	509	2,346	6,502	571	9,356	0.69	23.6
653	3,216	1,732	228	890	3,863	2,342	6,293	495	2,416	6,607	561	8,358	0.79	22.6
633	3,105	1,614	238	892	3,927	2,568	6,980	488	2,521	7,068	561	8,082	0.87	21.4
657	3,107	1,591	240	912	4,088	2,449	6,811	479	2,709	7,544	537	7,704	0.98	19.0
3.8	0.1	▲ 1.4	0.8	2.2	4.1	▲ 4.6	▲ 2.4	▲ 1.8	7.5	6.7	▲ 4.3	▲ 4.7	ポ <sup>0</sup> 0.11	ポ▲ 2.4
669	3,265	1,712	251	1,066	4,458	2,328	6,647	568	2,488	6,849	549	8,263	0.83	21.5
622	3,212	1,666	251	762	4,231	2,277	6,392	497	2,525	6,904	562	7,998	0.86	21.2
628	3,160	1,626	214	805	4,070	2,342	6,372	466	2,543	6,972	523	7,795	0.89	19.4
629	3,196	1,634	272	892	4,056	2,542	6,674	402	2,873	7,398	513	7,731	0.96	17.2
612	3,143	1,592	239	927	4,172	2,590	7,048	455	2,913	7,879	558	7,712	1.02	18.1
614	3,089	1,554	251	826	4,149	2,535	7,160	488	2,591	7,910	592	7,597	1.04	21.4
502	2,907	1,485	210	792	3,996	2,469	7,118	422	3,003	8,090	530	7,271	1.11	16.6
499	2,779	1,419	204	696	3,747	2,211	6,819	401	2,622	7,839	458	6,820	1.15	16.8
739	2,921	1,482	209	912	3,824	2,474	6,615	449	2,641	7,832	442	7,159	1.09	15.8
761	3,108	1,581	215	911	3,901	2,597	6,767	451	3,039	7,877	535	7,655	1.03	17.3
719	3,166	1,601	291	990	4,065	2,600	7,068	551	2,749	7,983	576	7,942	1.01	20.7
949	3,388	1,798	314	1,408	4,552	2,381	6,783	573	2,436	7,774	621	8,139	0.96	24.8
646	3,212	1,728	265	1,097	4,616	2,192	6,385	601	2,834	7,496	559	7,809	0.96	18.9
-	-	-	-	-	-	-	-	-	-	-	-	-	-	-
▲ 3.4	▲ 1.6	0.9	5.6	2.9	3.5	▲ 5.8	▲ 3.9	5.8	13.9	9.4	1.8	▲ 5.5	ポ <sup>0</sup> 0.13	ポ▲ 2.6
272	1,455	762	117	441	1,890	979	2,959	192	1,481	3,807	226	3,617	1.05	17.2
46	202	123	8	89	414	172	496	87	171	499	30	534	0.93	12.3
39	141	101	21	58	228	139	328	19	138	367	43	302	1.22	22.5
54	205	108	13	86	311	84	311	35	149	410	40	442	0.93	28.2
35	262	136	29	80	401	183	400	62	207	541	62	620	0.87	25.1
16	87	43	7	18	95	46	137	10	29	80	9	182	0.44	20.7
64	280	158	26	114	465	142	445	67	190	517	49	717	0.72	18.4
120	580	297	44	211	812	447	1,309	129	469	1,275	100	1,395	0.91	20.0
千件	千人	千人	千件	千件	千人	千人	千人	千件	千人	千人	千件	千人		
144	524	264	34	201	657	372	1,090	67	398	1,141	68	1,260	0.91	17.2
111	506	254	33	157	668	371	1,058	66	389	1,124	66	1,239	0.91	17.0
106	492	245	34	137	657	386	1,052	64	410	1,142	67	1,201	0.95	16.4
99	474	232	30	116	611	365	1,037	53	401	1,141	61	1,164	0.98	15.3
102	469	228	30	127	599	374	1,048	49	409	1,165	60	1,160	1.00	14.7
102	465	224	32	141	607	395	1,071	58	425	1,188	64	1,153	1.03	15.1
104	466	224	33	135	611	418	1,112	57	435	1,217	66	1,152	1.06	15.1
98	455	220	30	116	589	380	1,112	53	404	1,207	60	1,104	1.09	14.9
100	449	224	27	93	542	360	1,082	47	398	1,185	54	1,031	1.15	13.6
124	463	232	26	136	544	415	1,087	43	441	1,200	51	1,054	1.14	11.7
118	471	231	30	140	566	416	1,130	55	424	1,225	60	1,098	1.11	14.2
125	491	241	41	148	601	418	1,170	76	418	1,238	71	1,159	1.07	16.9
146	513	260	35	206	662	390	1,123	66	420	1,209	66	1,184	1.02	15.7

項目 年月		労働市場										※ 今月の動き ※ ○ 5月の新規求人数は、5,772人で対前年同月比2.2%の増加となった。 これをパートを含む産業分類(大分類)についてみると、前年同月比で増加したものは、教育、学習支援業69.1%(56人)、建設業33.4%(127人)、医療、福祉8.2%(140人)などで、減少したものは、生活関連サービス業、娯楽業▲22.8%(54人)、製造業▲15.1%(89人)などである。 また、パートタイム求人は2,192人で、対前年同月比5.8%減少となった。 ○ 新規求職者2,856人で、対前年同月比は5.6%減少となった。 受給資格決定件数は863件で前年同月比8.1%減少、受給者実人員は2,604人で同5.3%増加した。 ○ 有効求人倍率(季節調整値)は、1.44倍で前月を0.02ポイント下回った。  新季節指数による改訂 完全失業率及び求人倍率(季節調整値)は全数に係る数値で、平成29年12月以前の数値は新季節指数により改訂されている。				
		1. のうち 5. 常用 { 日雇・学卒(中学、高校)を除く全数 }													就職率 新規 ⑤/① ×100 (%)	充足率 ⑥/③ ×100 (%)
		求職		求人		就職	充足	求人倍率								
		① 新規 求職 件 (件)	② 有効 求職 者 数 (人)	③ 新規 求職 者 数 (人)	④ 有効 求人 数 (人)	⑤ 就職 件 数 (件)	⑥ 充足 数 (人)	⑦ 有効 求人 倍 率 ④/② (倍)	⑧ 新規 求人 倍 率 ③/① (倍)							
徳島県	平成26年度平均	3,034	13,410	4,860	13,355	1,172	1,117	1.00	1.60	38.6	23.0					
	平成27年度平均	2,864	12,200	4,993	13,543	1,142	1,093	1.11	1.74	39.9	21.9					
	平成28年度平均	2,820	11,989	5,462	15,047	1,145	1,086	1.26	1.94	40.6	19.9					
	平成29年度平均	2,741	11,773	5,610	15,600	1,106	1,053	1.33	2.05	40.4	18.8					
	前年度対比	▲2.8	▲1.8	2.7	3.7	▲3.4	▲3.0	ポ0.07	ポ0.11	ポ▲0.2	ポ▲1.1					
	平成29年 5月	3,014	12,696	5,327	14,718	1,229	1,173	1.16	1.77	40.8	22.0					
	6月	2,582	12,205	5,172	14,433	1,181	1,116	1.18	2.00	45.7	21.6					
	7月	2,543	11,848	5,314	14,517	1,068	987	1.23	2.09	42.0	18.6					
	8月	2,614	11,770	5,858	15,235	1,031	993	1.29	2.24	39.4	17.0					
	9月	2,723	11,869	5,887	16,120	1,099	1,047	1.36	2.16	40.4	17.8					
	10月	2,525	11,724	5,535	16,237	1,167	1,107	1.38	2.19	46.2	20.0					
	11月	2,294	11,250	5,727	16,172	1,024	968	1.44	2.50	44.6	16.9					
12月	2,046	10,551	5,214	15,711	861	821	1.49	2.55	42.1	15.7						
平成30年	1月	2,954	10,967	5,895	15,943	898	848	1.45	2.00	30.4	14.4					
	2月	2,896	11,536	6,220	16,382	1,057	1,019	1.42	2.15	36.5	16.4					
	3月	3,016	11,988	5,875	16,610	1,323	1,297	1.39	1.95	43.9	22.1					
	4月	3,706	12,673	5,356	15,919	1,322	1,281	1.26	1.45	35.7	23.9					
	5月	2,843	12,409	5,445	15,243	1,245	1,188	1.23	1.92	43.8	21.8					
対前年同月比(%)		▲5.7	▲2.3	2.2	3.6	1.3	1.3	ポ0.07	ポ0.15	ポ3.0	ポ▲0.2					
安定所別(5月)	徳島	1,196	5,500	2,655	7,568	440	520	1.38	2.22	36.8	19.6	有効求人倍率(季節調整値)				
	小松島出張所	227	946	378	1,078	123	103	1.14	1.67	54.2	27.2	徳島	5月	1.44倍		
	三好	127	529	305	770	72	52	1.46	2.40	56.7	17.0	全国	4月	1.59倍		
	美馬	212	752	234	760	78	70	1.01	1.10	36.8	29.9	労働力調査関係 資料出所:総務省統計局				
	阿南	203	1,021	440	1,080	142	108	1.06	2.17	70.0	24.5	完全失業者数	完全失業率			
	牟岐出張所	59	276	101	283	33	31	1.03	1.71	55.9	30.7		季節調整値			
	吉野川	281	1,181	381	1,108	120	87	0.94	1.36	42.7	22.8	万人	%	※	%	
鳴門	538	2,204	951	2,596	237	217	1.18	1.77	44.1	22.8						
全国	平成29年 4月	千件	千人	千人	千人	千件	千人									
	5月	546	1,912	827	2,376	151	151	1.24	1.51	27.6	18.2	197	2.9	2.8		
	6月	447	1,902	804	2,324	143	143	1.22	1.80	32.0	17.8	210	3.1	3.0		
	7月	416	1,854	848	2,337	142	142	1.26	2.04	34.1	16.7	192	2.8	2.8		
	8月	377	1,771	820	2,324	124	124	1.31	2.18	32.8	15.1	191	2.8	2.8		
	9月	400	1,756	843	2,375	119	119	1.35	2.11	29.7	14.1	189	2.8	2.8		
	10月	412	1,757	884	2,430	133	133	1.38	2.14	32.3	15.0	190	2.8	2.8		
	11月	407	1,760	899	2,488	133	133	1.41	2.21	32.8	14.8	181	2.7	2.8		
	12月	355	1,689	826	2,464	121	121	1.46	2.32	34.1	14.7	178	2.6	2.7		
	平成30年 1月	297	1,570	796	2,392	105	105	1.52	2.68	35.2	13.2	174	2.6	2.7		
	2月	424	1,595	905	2,421	97	97	1.52	2.13	23.0	10.8	159	2.4	2.4		
	3月	424	1,661	898	2,504	124	124	1.51	2.12	29.1	13.8	166	2.5	2.5		
4月	447	1,757	895	2,563	166	166	1.46	2.00	37.2	18.6	173	2.5	2.5			
5月	535	1,842	867	2,487	145	145	1.35	1.62	27.1	16.7	180	2.6	2.5			

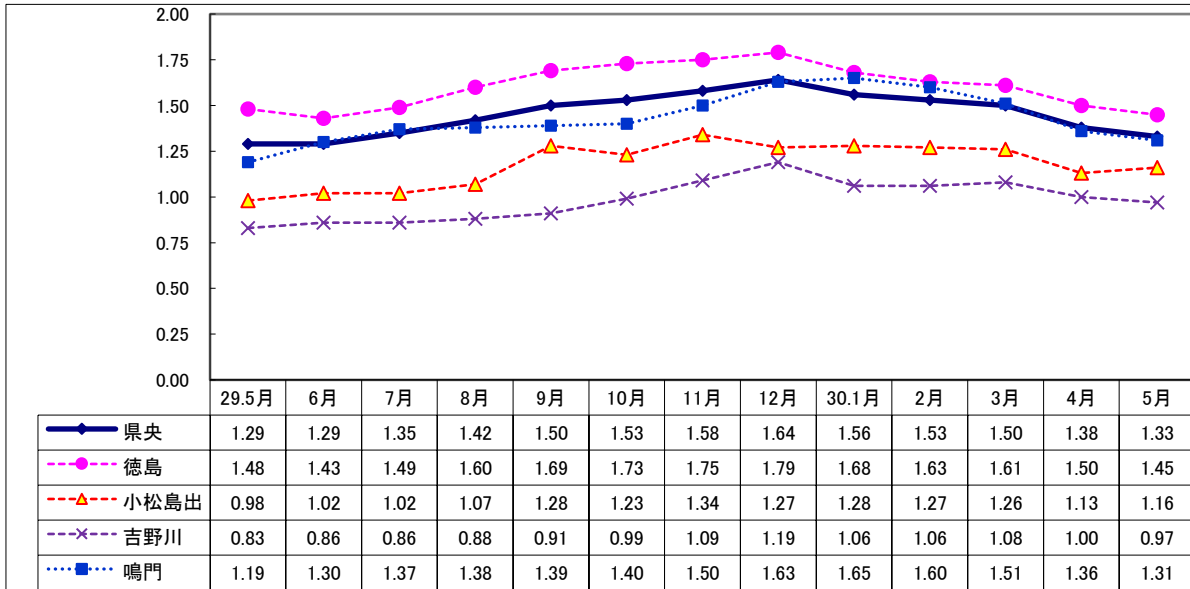
## Ⅱ 産業別・規模別 新規求人の状況

No.4

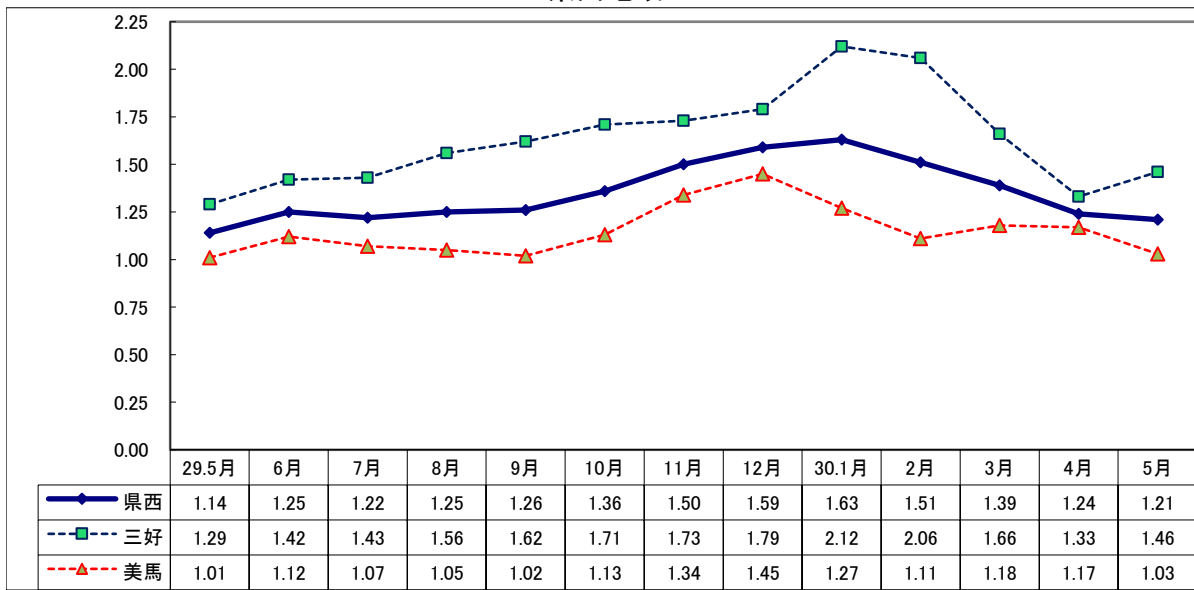
項 目  産 業 ・ 規 模	一般(日雇・学卒を除く)			パートタイムを除く			パートタイム		
	30年 5月 (人)	前年比 (%)	29年 5月 (人)	30年 5月 (人)	前年比 (%)	29年 5月 (人)	30年 5月 (人)	前年比 (%)	29年 5月 (人)
A, B 農, 林, 漁業 (01~04)	49	▲ 47.9	94	21	▲ 32.3	31	28	▲ 55.6	63
C 鉱業, 採石業, 砂利採取業 (05)	1	0.0	1	1	0.0	1	0	—	0
D 建設業 (06~08)	507	33.4	380	480	35.6	354	27	3.8	26
E 製造業 (09~32)	502	▲ 15.1	591	358	0.3	357	144	▲ 38.5	234
09 食料品製造業	115	▲ 55.1	256	45	▲ 55.4	101	70	▲ 54.8	155
10 飲料・たばこ・飼料製造業	1	▲ 80.0	5	1	▲ 80.0	5	0	—	0
11 繊維工業	38	▲ 2.6	39	27	12.5	24	11	▲ 26.7	15
12 木材・木製品製造業	17	▲ 34.6	26	17	▲ 5.6	18	0	—	8
13 家具・装備品製造業	32	357.1	7	21	200.0	7	11	—	0
14 パルプ・紙・紙加工品製造業	20	▲ 20.0	25	11	▲ 42.1	19	9	50.0	6
15 印刷・同関連業	7	▲ 46.2	13	3	▲ 75.0	12	4	300.0	1
16 化学工業	21	10.5	19	18	28.6	14	3	▲ 40.0	5
17 石油製品・石炭製品製造業	0	—	0	0	—	0	0	—	0
18 プラスチック製品製造業	20	▲ 35.5	31	13	▲ 50.0	26	7	40.0	5
19 ゴム製品製造業	3	0.0	3	3	50.0	2	0	—	1
21 窯業・土石製品製造業	28	55.6	18	25	92.3	13	3	▲ 40.0	5
22 鉄鋼業	3	▲ 25.0	4	3	▲ 25.0	4	0	—	0
23 非鉄金属製造業	1	—	0	1	—	0	0	—	0
24 金属製品製造業	47	27.0	37	45	55.2	29	2	▲ 75.0	8
25 はん用機械器具製造業	4	▲ 78.9	19	2	▲ 88.9	18	2	100.0	1
26 生産用機械器具製造業	39	143.8	16	33	120.0	15	6	500.0	1
27 業務用機械器具製造業	3	—	0	1	—	0	2	—	0
28 電子部品・デバイス・電子回路製造業	39	116.7	18	38	153.3	15	1	▲ 66.7	3
29 電気機械器具製造業	20	17.6	17	20	185.7	7	0	—	10
30 情報通信機械器具製造業	2	100.0	1	0	—	0	2	100.0	1
31 輸送用機械器具製造業	41	41.4	29	30	30.4	23	11	83.3	6
20,32 その他の製造業	1	▲ 87.5	8	1	▲ 80.0	5	0	—	3
F 電気・ガス・熱供給・水道業 (33~36)	4	▲ 20.0	5	4	▲ 20.0	5	0	—	0
G 情報通信業 (37~41)	57	32.6	43	45	45.2	31	12	0.0	12
H 運輸業, 郵便業 (42~49)	246	17.1	210	189	36.0	139	57	▲ 19.7	71
I 卸売業, 小売業 (50~61)	682	▲ 4.9	717	351	4.5	336	331	▲ 13.1	381
J 金融業, 保険業 (62~67)	14	▲ 65.0	40	11	▲ 59.3	27	3	▲ 76.9	13
K 不動産業, 物品賃貸業 (68~70)	83	▲ 16.2	99	57	▲ 30.5	82	26	52.9	17
L 学術研究, 専門・技術サービス業 (71~74)	140	17.6	119	129	27.7	101	11	▲ 38.9	18
M 宿泊業, 飲食サービス業 (75~77)	445	▲ 8.4	486	138	16.9	118	307	▲ 16.6	368
N 生活関連サービス業, 娯楽業 (78~80)	183	▲ 22.8	237	91	▲ 26.6	124	92	▲ 18.6	113
O 教育, 学習支援業 (81,82)	137	69.1	81	65	66.7	39	72	71.4	42
P 医療, 福祉 (83~85)	1,839	8.2	1,699	1,051	6.8	984	788	10.2	715
Q 複合サービス事業 (86, 87)	65	▲ 13.3	75	43	▲ 28.3	60	22	46.7	15
R サービス業 (88~96)	691	4.9	659	462	1.3	456	229	12.8	203
S, T 公務・その他 (97,98,99)	127	16.5	109	84	16.7	72	43	16.2	37
	5,772	2.2	5,645	3,580	7.9	3,317	2,192	▲ 5.8	2,328
規 模 別									
29人以下	3,590	6.8	3,362	2,107	13.2	1,861	1,483	▲ 1.2	1,501
30 ~ 99人	1,310	▲ 7.2	1,411	887	1.7	872	423	▲ 21.5	539
100 ~ 299人	615	1.7	605	409	▲ 2.9	421	206	12.0	184
300 ~ 499人	130	▲ 34.0	197	81	▲ 28.3	113	49	▲ 41.7	84
500 ~ 999人	71	69.0	42	57	90.0	30	14	16.7	12
1,000人以上	56	100.0	28	39	95.0	20	17	112.5	8

Ⅲ 安定所別有効求人倍率(原数値)の推移 県央地域

No.5



県西地域



県南地域

