



平成30年5月29日(火)  
午後 2:00 解禁

平成30年5月29日

【照会先】

徳島労働局職業安定部職業安定課  
課長 花野 義弘  
課長補佐 喜多 一之  
地方労働市場情報官 坂本 博士  
(電話) 088-611-5383

報道関係者 各位

## 職業安定業務統計速報(平成30年4月分)について

徳島県の有効求人倍率 1.46倍(季節調整値)      全国 1.59倍(4月)      四国 1.53倍(4月)

### 1. 概況

- ・有効求人倍率(季節調整値)は1.46倍で、前月を0.03ポイント上回った。
- ・新規求人倍率(季節調整値)は2.18倍で、前月を0.09ポイント下回った。
- ・有効求人数(原数値)は、前年同月比3.6%増(10か月連続)の16,845人、有効求職者数(原数値)は、前年同月比1.5%減(3か月連続)の12,719人となった。
- ・正社員の有効求人倍率(原数値)は0.96倍で、前年同月を0.14ポイント上回った。

- 県央地域(徳島、小松島出張所、鳴門、吉野川管内) 1.38倍(前年同月1.33倍)
- 県西地域(美馬、三好管内) 1.24倍(前年同月1.07倍)
- 県南地域(阿南、牟岐出張所管内) 1.02倍(前年同月0.93倍)

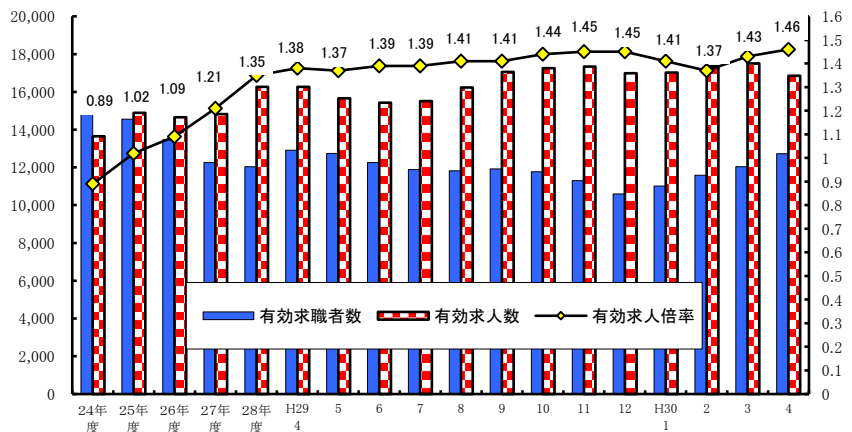
#### <職業別有効求人倍率>

常用フルタイム

職業別	有効求人倍率
計	1.19
管理的職業	3.52
専門・技術的職業	2.52
事務的職業	0.46
販売の職業	1.36
サービスの職業	2.14
保安の職業	5.73
農林漁業の職業	0.84
生産工程の職業	1.07
輸送・機械運転の職業	1.36
建設・採掘の職業	3.43
運搬・清掃・包装等の職業	0.41

(参考:福祉関連職業合計 2.88)

#### <有効求人倍率の推移(季節調整値)>



平成29年12月以前の数値は新季節指数により改訂されている。  
(季節調整法はセンサス局法Ⅱ(X-12-ARIMA)による。)

## 2. 新規求人の動き

- ・新規求人数(原数値)は、前年同月比では0.3%増(7か月連続)の5,699人となった。
- ・新規求人数に占める正社員求人の割合は42.7%となり、前年同月を1.6ポイント下回った。
- ・新規求人数(パートを含む)を産業分類(大分類)で見ると、前年同月比で増加したものは、教育、学習支援業85.5%、サービス業26.0%、宿泊業、飲食サービス業14.8%などで、減少したものは卸売業、小売業▲23.2%、医療、福祉▲9.7%などである。

## 3. 新規求職の動き

- ・新規求職者数(原数値)は、前年同月比0.2%増(4か月ぶり)の3,718人となった。
- ・新規常用求職者は前年同月比で0.5%の増、パート求職者も同2.8%の増となった。
- ・新規常用求職者(パートを除く)の求職理由別状況をみると、前年同月比で在職者4.5%増(3か月ぶり)、事業主都合離職者1.4%減(2か月連続)、定年到達者12.0%増(2か月ぶり)、自己都合離職者7.0%減(5か月連続)、無業者0.5%増(3か月ぶり)となった。

<年齢別新規常用求職者(パートを除く)>

年齢別	求職者数	前年同月比
計	2,305	▲ 1.2%
24歳以下	330	▲ 9.3%
25～34	555	▲ 11.2%
35～44	474	4.6%
45～54	403	▲ 5.6%
55～59	171	6.9%
60～64	223	13.2%
65歳以上	149	38.0%

<求職理由別新規常用求職者(パートを除く)>

求職理由別	求職者数	構成比	前年同月比
計	2,305	-	▲ 1.2%
在職者	552	23.9%	4.5%
離職者	1,537	66.7%	▲ 3.4%
事業主都合	576	25.0%	▲ 1.4%
定年到達者	93	4.0%	12.0%
自己都合	837	36.3%	▲ 7.0%
自営・その他	28	1.2%	21.7%
無業者	216	9.4%	0.5%

## 4. 就職の動き

- ・就職件数は前年同月比3.7%減の1,421件となった。
- ・就職率は前年同月比1.6ポイント減の38.2%となった。

## 5. 雇用保険の動き

- ・雇用保険被保険者数は198,124人で前年同月比0.5%減、資格取得者数は6,662人(同8.7%減)、資格喪失者数は6,757人(同1.6%増)となった。
- ・受給資格決定件数は1,292件(前年同月1,346件)で、前年同月比4.0%減(2か月連続)となった。
- ・受給者実人員は2,037人(前年同月2,094人)で、前年同月比2.7%減(6か月連続)となった。

<年齢別雇用保険受給者実人員>

年齢別	実人員	前年同月比
計	2,037	▲ 2.7%
29歳以下	316	▲ 2.2%
30歳～44歳	576	▲ 1.9%
45歳～59歳	632	▲ 6.8%
60歳以上	513	1.4%

<産業別雇用保険資格喪失者>

産業別	資格喪失者数	うち事業主都合	事業主都合割合
産業計	6,757	303	4.5%
建設業	274	20	7.3%
製造業	547	63	11.5%
運輸、郵便業	205	29	14.1%
卸売、小売業	445	39	8.8%
医療、福祉	1,606	76	4.7%
サービス業	720	29	4.0%

## 6. 県内の雇用失業情勢

有効求人倍率は1倍台で推移しており、雇用失業情勢は、改善が進んでいる。

このような状況の中、求人・求職者のニーズや状況に応じた的確な職業紹介及び求職者支援訓練等への誘導等によるさらにきめ細かな就職支援を図っていく。

I 職業紹介の状況

項目 年月		労働市場											
		1. 一般労働者 { 日雇・学卒 ( 中学、高校 ) を除く全数 }											
		求職		求人		就職	充足	求人倍率				就職率	充足率
		① 新求 件数 (件)	② 有効 求職 者数 (人)	③ 新規 求人数 (人)	④ 有効 求人数 (人)	⑤ 就職 件数 (件)	⑥ 充足 数 (人)	⑦ 有効 ④/② (倍) 季節 調整 値 (倍)		⑧ 新規 ③/① (倍) 季節 調整 値 (倍)		新規 ⑤/① ×100 (%)	⑥/③ ×100 (%)
徳島県	平成26年度平均	3,050	13,462	5,369	14,652	1,311	1,244	1.09	-	1.76	-	43.0	23.2
	平成27年度平均	2,884	12,255	5,499	14,815	1,261	1,203	1.21	-	1.91	-	43.7	21.9
	平成28年度平均	2,832	12,033	5,916	16,257	1,253	1,177	1.35	-	2.09	-	44.2	19.9
	平成29年度平均	2,756	11,819	5,998	16,634	1,206	1,137	1.41	-	2.18	-	43.8	19.0
	前年度対比	▲2.7	▲1.8	1.4	2.3	▲3.8	▲3.4	ポ0.06	-	ポ0.09	-	ポ▲0.4	ポ▲0.9
	平成29年 4月	3,711	12,916	5,684	16,262	1,476	1,380	1.26	1.38	1.53	2.15	39.8	24.3
	5月	3,024	12,739	5,645	15,656	1,325	1,243	1.23	1.37	1.87	2.14	43.8	22.0
	6月	2,598	12,253	5,615	15,428	1,298	1,215	1.26	1.39	2.16	2.15	50.0	21.6
	7月	2,554	11,888	5,666	15,504	1,156	1,067	1.30	1.39	2.22	2.07	45.3	18.8
	8月	2,628	11,813	6,195	16,238	1,106	1,061	1.37	1.41	2.36	2.16	42.1	17.1
	9月	2,738	11,912	6,241	17,046	1,171	1,105	1.43	1.41	2.28	2.15	42.8	17.7
	10月	2,540	11,775	5,951	17,254	1,255	1,172	1.47	1.44	2.34	2.29	49.4	19.7
	11月	2,305	11,296	6,230	17,342	1,105	1,041	1.54	1.45	2.70	2.25	47.9	16.7
	12月	2,060	10,595	5,708	16,995	1,003	926	1.60	1.45	2.77	2.14	48.7	16.2
	平成30年 1月	2,973	11,014	6,211	17,020	1,025	958	1.55	1.41	2.09	2.10	34.5	15.4
	2月	2,918	11,589	6,631	17,348	1,139	1,093	1.50	1.37	2.27	2.23	39.0	16.5
	3月	3,026	12,043	6,197	17,513	1,407	1,378	1.45	1.43	2.05	2.27	46.5	22.2
4月	3,718	12,719	5,699	16,845	1,421	1,373	1.32	1.46	1.53	2.18	38.2	24.1	
对前月比 (%)	-	-	-	-	-	-	-	-	ポ0.03	-	ポ▲0.09	-	-
对前年同月比 (%)	0.2	▲1.5	0.3	3.6	▲3.7	▲0.5	ポ0.06	-	ポ0.00	-	ポ▲1.6	ポ▲0.2	
安定所別 (4月)	徳島	1,541	5,769	2,858	8,642	568	623	1.50	-	1.85	-	36.9	21.8
	小松島出張所	326	924	337	1,045	91	85	1.13	-	1.03	-	27.9	25.2
	三好	187	571	251	761	108	73	1.33	-	1.34	-	57.8	29.1
	美馬	250	733	347	854	109	84	1.17	-	1.39	-	43.6	24.2
	阿南	306	1,079	393	1,095	164	126	1.01	-	1.28	-	53.6	32.1
	牟岐出張所	81	273	101	289	27	25	1.06	-	1.25	-	33.3	24.8
	吉野川 鳴門	359 668	1,184 2,186	399 1,013	1,182 2,977	127 227	103 254	1.00 1.36	- -	1.11 1.52	- -	35.4 34.0	25.8 25.1
全国	平成29年 3月	491	1,880	981	2,807	197	197	1.49	1.45	2.00	2.14	40.1	20.1
	4月	556	1,940	923	2,677	164	164	1.38	1.47	1.66	2.17	29.6	17.8
	5月	453	1,921	912	2,615	157	157	1.36	1.49	2.01	2.28	34.6	17.2
	6月	421	1,869	964	2,632	156	156	1.41	1.50	2.29	2.24	37.1	16.2
	7月	381	1,785	922	2,617	136	136	1.47	1.51	2.42	2.26	35.7	14.7
	8月	403	1,767	944	2,661	130	130	1.51	1.52	2.34	2.22	32.1	13.7
	9月	415	1,766	997	2,720	145	145	1.54	1.53	2.40	2.27	34.9	14.5
	10月	410	1,769	1,024	2,800	146	146	1.58	1.55	2.50	2.35	35.6	14.2
	11月	366	1,707	942	2,787	133	133	1.63	1.56	2.57	2.34	36.4	14.1
	12月	325	1,611	922	2,725	120	120	1.69	1.59	2.84	2.38	36.9	13.0
	平成30年 1月	441	1,641	1,030	2,750	111	111	1.68	1.59	2.33	2.34	25.1	10.8
	2月	432	1,690	1,016	2,839	137	137	1.68	1.58	2.35	2.30	31.7	13.5
	3月	459	1,781	1,011	2,893	181	181	1.62	1.59	2.20	2.41	39.5	17.9

労働市場														
2. 1.のうち中高年齢者(45才以上) (パートを除く)				3. 1.のうち パート					4. 正社員 (パートを除く常用)					
⑩ 新規 求職 件数 (件)	⑪ 有効 求職 者数 (人)	⑫ ⑩のうち 55才以 上の者 (人)	⑬ 就職 件数 (件)	⑭ 新規 求職 件数 (件)	⑮ 有効 求職 者数 (人)	⑯ 新規 求職 者数 (人)	⑰ 有効 求職 者数 (人)	⑱ 就職 件数 (件)	新規 求職 者数 (人)	有効 求職 者数 (人)	就職 件数 (件)	フルタイム 有効 求職者数 (人)	有効 求人 倍率 (倍)	充足率 (%)
673	3,558	1,897	224	923	4,074	2,266	6,158	509	2,346	6,502	571	9,356	0.69	23.6
653	3,216	1,732	228	890	3,863	2,342	6,293	495	2,416	6,607	561	8,358	0.79	22.6
633	3,105	1,614	238	892	3,927	2,568	6,980	488	2,521	7,068	561	8,082	0.87	21.4
657	3,107	1,591	240	912	4,088	2,449	6,811	479	2,709	7,544	537	7,704	0.98	19.0
3.8	0.1	▲ 1.4	0.8	2.2	4.1	▲ 4.6	▲ 2.4	▲ 1.8	7.5	6.7	▲ 4.3	▲ 4.7	ポ <sup>0</sup> 0.11	ポ▲ 2.4
894	3,343	1,735	277	1,369	4,391	2,425	7,050	595	2,516	6,997	603	8,507	0.82	23.5
669	3,265	1,712	251	1,066	4,458	2,328	6,647	568	2,488	6,849	549	8,263	0.83	21.5
622	3,212	1,666	251	762	4,231	2,277	6,392	497	2,525	6,904	562	7,998	0.86	21.2
628	3,160	1,626	214	805	4,070	2,342	6,372	466	2,543	6,972	523	7,795	0.89	19.4
629	3,196	1,634	272	892	4,056	2,542	6,674	402	2,873	7,398	513	7,731	0.96	17.2
612	3,143	1,592	239	927	4,172	2,590	7,048	455	2,913	7,879	558	7,712	1.02	18.1
614	3,089	1,554	251	826	4,149	2,535	7,160	488	2,591	7,910	592	7,597	1.04	21.4
502	2,907	1,485	210	792	3,996	2,469	7,118	422	3,003	8,090	530	7,271	1.11	16.6
499	2,779	1,419	204	696	3,747	2,211	6,819	401	2,622	7,839	458	6,820	1.15	16.8
739	2,921	1,482	209	912	3,824	2,474	6,615	449	2,641	7,832	442	7,159	1.09	15.8
761	3,108	1,581	215	911	3,901	2,597	6,767	451	3,039	7,877	535	7,655	1.03	17.3
719	3,166	1,601	291	990	4,065	2,600	7,068	551	2,749	7,983	576	7,942	1.01	20.7
949	3,388	1,798	314	1,408	4,552	2,381	6,783	573	2,436	7,774	621	8,139	0.96	24.8
-	-	-	-	-	-	-	-	-	-	-	-	-	-	-
6.2	1.3	3.6	13.4	2.8	3.7	▲ 1.8	▲ 3.8	▲ 3.7	▲ 3.2	11.1	3.0	▲ 4.3	ポ <sup>0</sup> 0.14	ポ 1.3
396	1,574	801	126	528	1,903	1,162	3,228	228	1,168	4,085	248	3,855	1.06	24.9
70	207	125	18	150	388	140	471	33	147	467	40	534	0.87	25.2
55	160	110	22	75	225	110	320	52	112	359	39	343	1.05	21.4
70	202	111	22	94	286	142	360	45	180	415	51	445	0.93	20.6
77	287	150	33	129	416	136	408	72	188	546	64	660	0.83	26.1
25	85	40	11	30	100	54	137	7	20	85	5	173	0.49	5.0
85	299	164	34	138	429	175	464	46	178	529	68	755	0.70	33.1
171	574	297	48	264	805	462	1,395	90	443	1,288	106	1,374	0.94	23.9
千件	千人	千人	千件	千件	千人	千人	千人	千件	千人	千人	千件	千人		
129	511	250	42	151	607	408	1,150	82	398	1,177	76	1,248	0.94	19.1
144	524	264	34	201	657	372	1,090	67	398	1,141	68	1,260	0.91	17.2
111	506	254	33	157	668	371	1,058	66	389	1,124	66	1,239	0.91	17.0
106	492	245	34	137	657	386	1,052	64	410	1,142	67	1,201	0.95	16.4
99	474	232	30	116	611	365	1,037	53	401	1,141	61	1,164	0.98	15.3
102	469	228	30	127	599	374	1,048	49	409	1,165	60	1,160	1.00	14.7
102	465	224	32	141	607	395	1,071	58	425	1,188	64	1,153	1.03	15.1
104	466	224	33	135	611	418	1,112	57	435	1,217	66	1,152	1.06	15.1
98	455	220	30	116	589	380	1,112	53	404	1,207	60	1,104	1.09	14.9
100	449	224	27	93	542	360	1,082	47	398	1,185	54	1,031	1.15	13.6
124	463	232	26	136	544	415	1,087	43	441	1,200	51	1,054	1.14	11.7
118	471	231	30	140	566	416	1,130	55	424	1,225	60	1,098	1.11	14.2
125	491	241	41	148	601	418	1,170	76	418	1,238	71	1,159	1.07	16.9

項目 年月		労働市場										※ 今月の動き ※ ○ 4月の新規求人数は、5,699人で対前年同月比0.3%の増加となった。 これをパートを含む産業分類(大分類)についてみると、前年同月比で増加したものは、教育、学習支援業 85.5% (47人)、サービス業 26.0% (169人)、宿泊業、飲食サービス業 14.8% (75人)などで、減少したものは、卸売業、小売業 ▲23.2% (225人)、医療、福祉 ▲9.7% (176人) などである。 また、パートタイム求人は2,381人で、対前年同月比1.8%減少となった。 ○ 新規求職者 3,718人で、対前年同月比は0.2%増加となった。 受給資格決定件数は1,292件で前年同月比4.0%減少、受給者実人員は2,037人で同2.7%減少した。 ○ 有効求人倍率(季節調整値)は、1.46倍で前月を0.03ポイント上回った。  <b>新季節指数による改訂</b> 完全失業率及び求人倍率(季節調整値)は全数に係る数値で、平成29年12月以前の数値は新季節指数により改訂されている。		
		1. のうち 5. 常用 { 日雇・学卒(中学、高校)を除く全数 }												
		求職		求人		就職	充足	求人倍率		就職率	充足率			
		① 新規求職件数 (件)	② 有効求職者数 (人)	③ 新規求人数 (人)	④ 有効求人数 (人)	⑤ 就職件数 (件)	⑥ 充足数 (人)	⑦ 有効④/② (倍)	⑧ 新規③/① (倍)	新規⑤/① ×100 (%)	⑥/③ ×100 (%)			
徳島県	平成26年度平均	3,034	13,410	4,860	13,355	1,172	1,117	1.00	1.60	38.6	23.0			
	平成27年度平均	2,864	12,200	4,993	13,543	1,142	1,093	1.11	1.74	39.9	21.9			
	平成28年度平均	2,820	11,989	5,462	15,047	1,145	1,086	1.26	1.94	40.6	19.9			
	平成29年度平均	2,741	11,773	5,610	15,600	1,106	1,053	1.33	2.05	40.4	18.8			
	前年度対比	▲2.8	▲1.8	2.7	3.7	▲3.4	▲3.0	ポ0.07	ポ0.11	ポ▲0.2	ポ▲1.1			
	平成29年 4月	3,688	12,871	5,298	15,116	1,331	1,260	1.17	1.44	36.1	23.8			
	5月	3,014	12,696	5,327	14,718	1,229	1,173	1.16	1.77	40.8	22.0			
	6月	2,582	12,205	5,172	14,433	1,181	1,116	1.18	2.00	45.7	21.6			
	7月	2,543	11,848	5,314	14,517	1,068	987	1.23	2.09	42.0	18.6			
	8月	2,614	11,770	5,858	15,235	1,031	993	1.29	2.24	39.4	17.0			
	9月	2,723	11,869	5,887	16,120	1,099	1,047	1.36	2.16	40.4	17.8			
	10月	2,525	11,724	5,535	16,237	1,167	1,107	1.38	2.19	46.2	20.0			
	11月	2,294	11,250	5,727	16,172	1,024	968	1.44	2.50	44.6	16.9			
	12月	2,046	10,551	5,214	15,711	861	821	1.49	2.55	42.1	15.7			
	平成30年 1月	2,954	10,967	5,895	15,943	898	848	1.45	2.00	30.4	14.4			
	2月	2,896	11,536	6,220	16,382	1,057	1,019	1.42	2.15	36.5	16.4			
3月	3,016	11,988	5,875	16,610	1,323	1,297	1.39	1.95	43.9	22.1				
4月	3,706	12,673	5,356	15,919	1,322	1,281	1.26	1.45	35.7	23.9				
対前年同月比(%)		0.5	▲1.5	1.1	5.3	▲0.7	1.7	ポ0.09	ポ0.01	ポ▲0.4	ポ0.1			
安定所別(4月)	徳島	1,535	5,751	2,705	8,256	526	601	1.44	1.76	34.3	22.2	有効求人倍率(季節調整値)		
	小松島出張所	323	920	322	1,022	84	82	1.11	1.00	26.0	25.5	徳島 4月 1.46倍		
	三好	187	568	247	747	104	71	1.32	1.32	55.6	28.7	全国 3月 1.59倍		
	美馬	250	730	337	829	99	76	1.14	1.35	39.6	22.6	労働力調査関係 資料出所:総務省統計局		
	阿南	304	1,075	378	1,068	152	122	0.99	1.24	50.0	32.3	完全失業者数	完全失業率	
	牟岐出張所	81	273	101	289	26	25	1.06	1.25	32.1	24.8			
	吉野川	359	1,183	383	1,120	121	101	0.95	1.07	33.7	26.4	万人	% ※ %	
	鳴門	667	2,173	883	2,588	210	203	1.19	1.32	31.5	23.0			
全国	平成29年 3月	千件 477	千人 1,851	千人 864	千人 2,471	千件 180	千人 180	1.34	1.81	37.7	20.8	188	2.8	2.8
	4月	546	1,912	827	2,376	151	151	1.24	1.51	27.6	18.2	197	2.9	2.8
	5月	447	1,902	804	2,324	143	143	1.22	1.80	32.0	17.8	210	3.1	3.0
	6月	416	1,854	848	2,337	142	142	1.26	2.04	34.1	16.7	192	2.8	2.8
	7月	377	1,771	820	2,324	124	124	1.31	2.18	32.8	15.1	191	2.8	2.8
	8月	400	1,756	843	2,375	119	119	1.35	2.11	29.7	14.1	189	2.8	2.8
	9月	412	1,757	884	2,430	133	133	1.38	2.14	32.3	15.0	190	2.8	2.8
	10月	407	1,760	899	2,488	133	133	1.41	2.21	32.8	14.8	181	2.7	2.8
	11月	355	1,689	826	2,464	121	121	1.46	2.32	34.1	14.7	178	2.6	2.7
	12月	297	1,570	796	2,392	105	105	1.52	2.68	35.2	13.2	174	2.6	2.7
	平成30年 1月	424	1,595	905	2,421	97	97	1.52	2.13	23.0	10.8	159	2.4	2.4
	2月	424	1,661	898	2,504	124	124	1.51	2.12	29.1	13.8	166	2.5	2.5
	3月	447	1,757	895	2,563	166	166	1.46	2.00	37.2	18.6	173	2.5	2.5

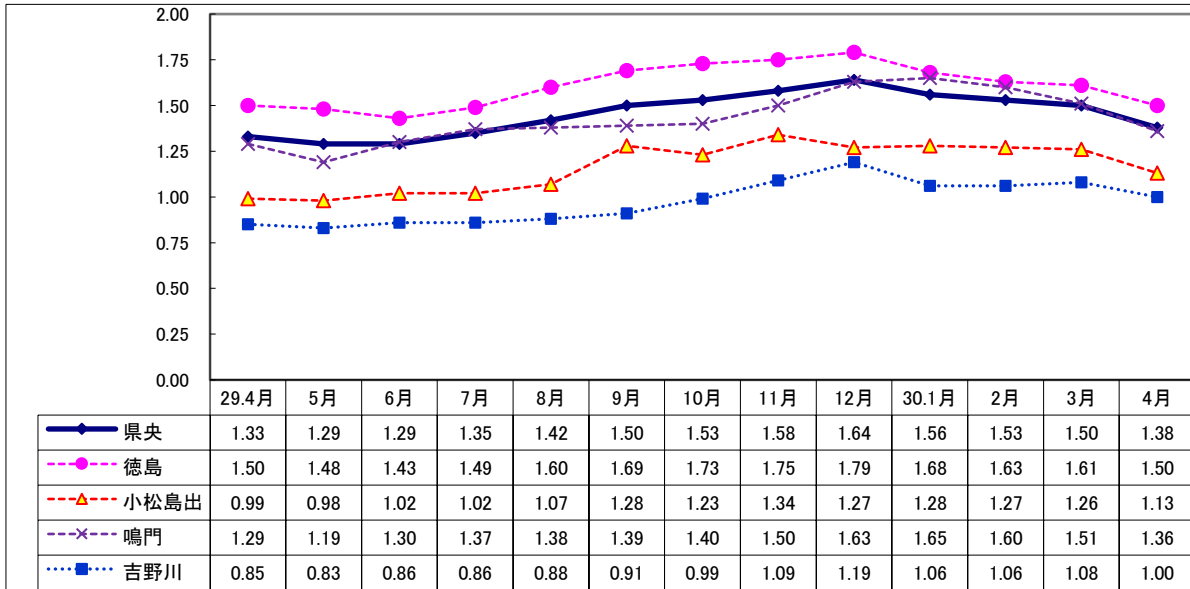
## Ⅱ 産業別・規模別 新規求人の状況

No.4

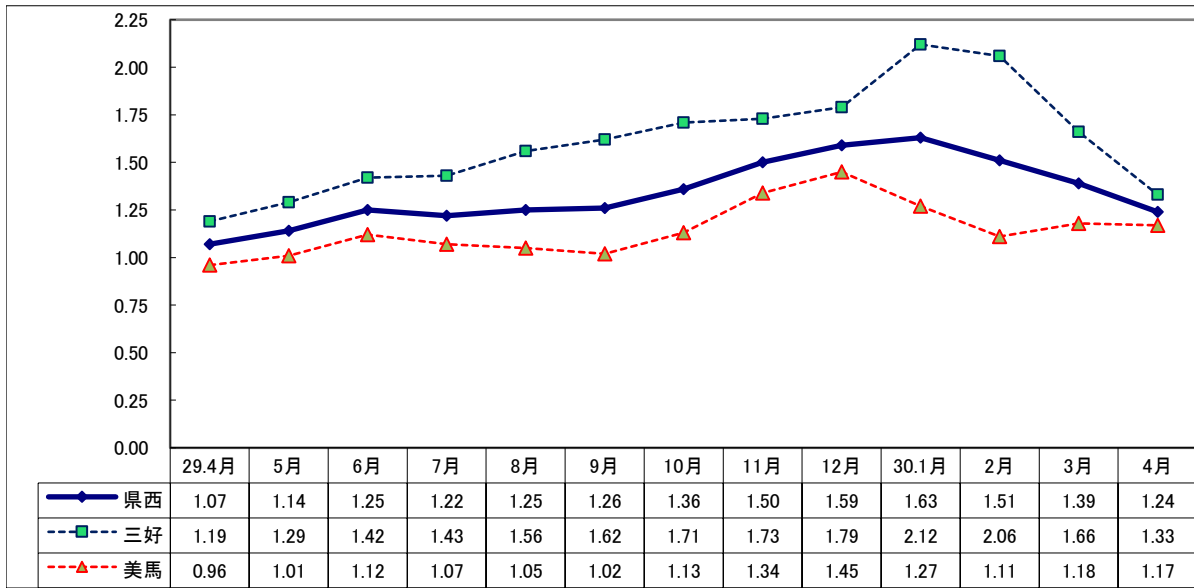
項 目  産 業 ・ 規 模	一般(日雇・学卒を除く)			パートタイムを除く			パートタイム		
	30年 4月 (人)	前年比 (%)	29年 4月 (人)	30年 4月 (人)	前年比 (%)	29年 4月 (人)	30年 4月 (人)	前年比 (%)	29年 4月 (人)
	A, B 農, 林, 漁業 (01~04)	101	3.1	98	31	▲ 16.2	37	70	14.8
C 鉱業, 採石業, 砂利採取業 (05)	4	300.0	1	4	300.0	1	0	—	0
D 建設業 (06~08)	370	2.5	361	348	0.6	346	22	46.7	15
E 製造業 (09~32)	439	3.5	424	269	▲ 5.9	286	170	23.2	138
09 食料品製造業	154	▲ 15.8	183	69	▲ 23.3	90	85	▲ 8.6	93
10 飲料・たばこ・飼料製造業	0	—	4	0	—	4	0	—	0
11 繊維工業	29	45.0	20	19	58.3	12	10	25.0	8
12 木材・木製品製造業	11	▲ 57.7	26	9	▲ 59.1	22	2	▲ 50.0	4
13 家具・装備品製造業	22	37.5	16	19	26.7	15	3	200.0	1
14 パルプ・紙・紙加工品製造業	12	33.3	9	9	0.0	9	3	—	0
15 印刷・同関連業	19	18.8	16	7	▲ 22.2	9	12	71.4	7
16 化学工業	18	100.0	9	16	77.8	9	2	—	0
17 石油製品・石炭製品製造業	0	—	0	0	—	0	0	—	0
18 プラスチック製品製造業	4	▲ 33.3	6	3	▲ 50.0	6	1	—	0
19 ゴム製品製造業	0	—	5	0	—	5	0	—	0
21 窯業・土石製品製造業	9	▲ 35.7	14	6	▲ 50.0	12	3	50.0	2
22 鉄鋼業	5	66.7	3	5	66.7	3	0	—	0
23 非鉄金属製造業	0	—	0	0	—	0	0	—	0
24 金属製品製造業	30	▲ 14.3	35	25	▲ 21.9	32	5	66.7	3
25 はん用機械器具製造業	21	110.0	10	17	88.9	9	4	300.0	1
26 生産用機械器具製造業	13	▲ 13.3	15	12	50.0	8	1	▲ 85.7	7
27 業務用機械器具製造業	0	—	2	0	—	2	0	—	0
28 電子部品・デバイス・電子回路製造業	26	420.0	5	11	120.0	5	15	—	0
29 電気機械器具製造業	16	▲ 36.0	25	11	▲ 38.9	18	5	▲ 28.6	7
30 情報通信機械器具製造業	1	—	0	1	—	0	0	—	0
31 輸送用機械器具製造業	28	180.0	10	21	162.5	8	7	250.0	2
20,32 その他の製造業	21	90.9	11	9	12.5	8	12	300.0	3
F 電気・ガス・熱供給・水道業 (33~36)	5	▲ 37.5	8	5	▲ 37.5	8	0	—	0
G 情報通信業 (37~41)	45	80.0	25	28	64.7	17	17	112.5	8
H 運輸業, 郵便業 (42~49)	240	12.7	213	199	21.3	164	41	▲ 16.3	49
I 卸売業, 小売業 (50~61)	746	▲ 23.2	971	357	▲ 6.3	381	389	▲ 34.1	590
J 金融業, 保険業 (62~67)	82	95.2	42	59	84.4	32	23	130.0	10
K 不動産業, 物品賃貸業 (68~70)	37	▲ 30.2	53	21	▲ 51.2	43	16	60.0	10
L 学術研究, 専門・技術サービス業 (71~74)	95	72.7	55	69	46.8	47	26	225.0	8
M 宿泊業, 飲食サービス業 (75~77)	581	14.8	506	149	11.2	134	432	16.1	372
N 生活関連サービス業, 娯楽業 (78~80)	192	▲ 1.0	194	105	▲ 2.8	108	87	1.2	86
O 教育, 学習支援業 (81,82)	102	85.5	55	39	95.0	20	63	80.0	35
P 医療, 福祉 (83~85)	1,643	▲ 9.7	1,819	958	▲ 12.2	1,091	685	▲ 5.9	728
Q 複合サービス事業 (86, 87)	68	28.3	53	54	170.0	20	14	▲ 57.6	33
R サービス業 (88~96)	818	26.0	649	539	32.1	408	279	15.8	241
S, T 公務・その他 (97,98,99)	131	▲ 16.6	157	84	▲ 27.6	116	47	14.6	41
	5,699	0.3	5,684	3,318	1.8	3,259	2,381	▲ 1.8	2,425
規 模									
29人以下	3,433	▲ 3.9	3,574	1,912	▲ 6.5	2,045	1,521	▲ 0.5	1,529
30 ~ 99人	1,556	7.2	1,452	975	16.5	837	581	▲ 5.5	615
100 ~ 299人	467	5.2	444	304	28.8	236	163	▲ 21.6	208
300 ~ 499人	120	▲ 2.4	123	66	▲ 25.8	89	54	58.8	34
500 ~ 999人	95	33.8	71	48	▲ 4.0	50	47	123.8	21
1,000人以上	28	40.0	20	13	550.0	2	15	▲ 16.7	18

Ⅲ 安定所別有効求人倍率(原数値)の推移 県央地域

No.5



県西地域



県南地域

