



平成30年4月26日

【照会先】

徳島労働局職業安定部職業安定課

課長 花野 義弘

課長補佐 喜多 一之

地方労働市場情報官 坂本 博士

(電話) 088-611-5383

報道関係者 各位

職業安定業務統計速報(平成30年3月分)について

徳島県の有効求人倍率
1.43倍(季節調整値)

全国
1.58倍(2月)

四国
1.53倍(2月)

1. 概況

- ・有効求人倍率(季節調整値)は1.43倍で、前月を0.06ポイント上回った。
- ・新規求人倍率(季節調整値)は2.27倍で、前月を0.04ポイント上回った。
- ・有効求人数(原数値)は、前月比1.0%増、前年同月比2.2%増(9か月連続)の17,513人、有効求職者数(原数値)は、前月比3.9%増、前年同月比3.3%減(2か月連続)の12,043人となった。
- ・正社員の有効求人倍率(原数値)は1.01倍で、前年同月を0.18ポイント上回った。

- 県央地域(徳島、小松島出張所、鳴門、吉野川管内) 1.50倍(前月1.53倍、前年同月1.44倍)
- 県西地域(美馬、三好管内) 1.39倍(前月1.51倍、前年同月1.22倍)
- 県南地域(阿南、牟岐出張所管内) 1.19倍(前月1.27倍、前年同月1.01倍)

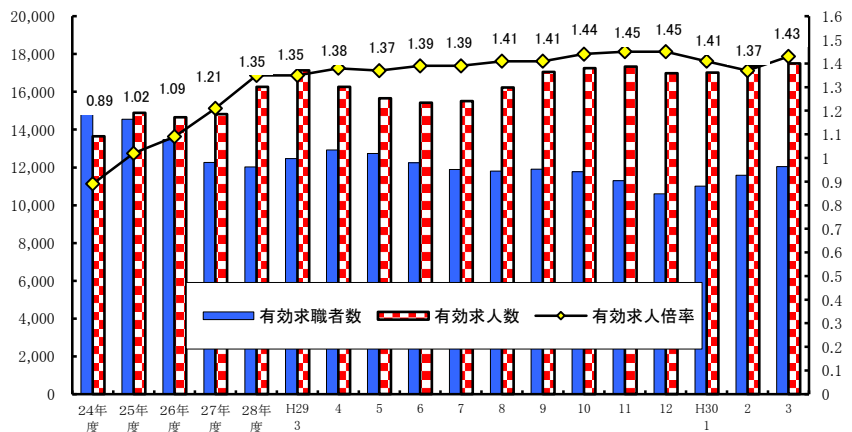
<職業別有効求人倍率>

常用フルタイム

職業別	有効求人倍率
計	1.28
管理的職業	4.00
専門・技術的職業	2.81
事務的職業	0.53
販売の職業	1.34
サービスの職業	2.19
保安の職業	7.17
農林漁業の職業	0.89
生産工程の職業	1.11
輸送・機械運転の職業	1.48
建設・採掘の職業	3.79
運搬・清掃・包装等の職業	0.42

(参考:福祉関連職業合計 2.92)

<有効求人倍率の推移(季節調整値)>



平成29年12月以前の数値は新季節指数により改訂されている。
(季節調整法はセンサス局法Ⅱ(X-12-ARIMA)による。)

2. 新規求人の動き

- ・新規求人数(原数値)は、前月比6.5%減、前年同月比では2.1%増(6か月連続)の6,197人となった。
- ・新規求人数に占める正社員求人の割合は44.4%となり、前年同月を4.9ポイント上回った。
- ・新規求人数(パートを含む)を産業分類(大分類)で見ると、前年同月比で増加したものは、学術研究、専門技術サービス業31.8%、生活関連サービス業、娯楽業26.9%、建設業19.0%などで、減少したものはサービス業▲20.6%、宿泊業、飲食サービス業▲12.1%などである。

3. 新規求職の動き

- ・新規求職者数(原数値)は、前月比3.7%増、前年同月比6.1%減(3か月連続)の3,026人となった。
- ・新規常用求職者は前年同月比で6.2%の減、パート求職者は前年同月と同じ水準になった。
- ・新規常用求職者(パートを除く)の求職理由別状況をみると、前年同月比で在職者7.9%減(2か月連続)、事業主都合離職者10.8%減(2か月ぶり)、定年到達者3.8%減(4か月ぶり)、自己都合離職者3.2%減(4か月連続)、無業者22.1%減(2か月連続)となった。

<年齢別新規常用求職者(パートを除く)>

年齢別	求職者数	前年同月比
計	2,029	▲ 8.9%
24歳以下	311	▲ 19.2%
25～34	545	▲ 12.4%
35～44	457	▲ 5.0%
45～54	380	▲ 5.2%
55～59	127	▲ 5.9%
60～64	117	▲ 19.3%
65歳以上	92	55.9%

<求職理由別新規常用求職者(パートを除く)>

求職理由別	求職者数	構成比	前年同月比
計	2,029	-	▲ 8.9%
在職者	755	37.2%	▲ 7.9%
離職者	1,062	52.3%	▲ 6.5%
事業主都合	265	13.1%	▲ 10.8%
定年到達者	25	1.2%	▲ 3.8%
自己都合	746	36.8%	▲ 3.2%
自営・その他	26	1.3%	▲ 42.5%
無業者	212	10.4%	▲ 22.1%

4. 就職の動き

- ・就職件数は前年同月比13.9%減の1,407件となった。
- ・就職率は前年同月比4.3ポイント減の46.5%となった。

5. 雇用保険の動き

- ・雇用保険被保険者数は197,990人で前年同月比0.3%減、資格取得者数は2,465人(同25.6%減)、資格喪失者数は2,659人(同14.0%減)となった。
- ・受給資格決定件数は630件(前年同月677件)で、前年同月比6.9%減(2か月ぶり)となった。
- ・受給者実人員は2,119人(前年同月2,208人)で、前年同月比4.0%減(5か月連続)となった。

<年齢別雇用保険受給者実人員>

年齢別	実人員	前年同月比
計	2,119	▲ 4.0%
29歳以下	342	▲ 3.9%
30歳～44歳	625	0.2%
45歳～59歳	668	▲ 8.1%
60歳以上	484	▲ 3.4%

<産業別雇用保険資格喪失者>

産業別	資格喪失者数	うち事業主都合	事業主都合割合
産業計	2,659	159	6.0%
建設業	163	22	13.5%
製造業	457	47	10.3%
運輸、郵便業	126	16	12.7%
卸売、小売業	331	29	8.8%
医療、福祉	538	13	2.4%
サービス業	290	7	2.4%

6. 県内の雇用失業情勢

有効求人倍率は1倍台で推移しており、雇用失業情勢は、改善が進んでいる。

このような状況の中、求人・求職者のニーズや状況に応じた的確な職業紹介及び求職者支援訓練等への誘導等によるさらにきめ細かな就職支援を図っていく。

I 職業紹介の状況

項目 年月		労働市場											
		1. 一般労働者 { 日雇・学卒 (中学、高校) を除く全数 }											
		求職		求人		就職	充足	求人倍率				就職率	充足率
		① 新求 求職 件 (件)	② 有効 求職 者 数 (人)	③ 新規 求人 数 (人)	④ 有効 求人 数 (人)	⑤ 就 職 件 数 (件)	⑥ 充 足 数 (人)	⑦ 有効 ④ / ② (倍) 季 節 調 整 値 (倍)		⑧ 新 規 ③ / ① (倍) 季 節 調 整 値 (倍)		新 規 ⑤ / ① ×100 (%)	充 足 率 ⑥ / ③ ×100 (%)
徳 島 県	平成26年度平均	3,050	13,462	5,369	14,652	1,311	1,244	1.09	-	1.76	-	43.0	23.2
	平成27年度平均	2,884	12,255	5,499	14,815	1,261	1,203	1.21	-	1.91	-	43.7	21.9
	平成28年度平均	2,832	12,033	5,916	16,257	1,253	1,177	1.35	-	2.09	-	44.2	19.9
	平成29年度平均	2,756	11,819	5,998	16,634	1,206	1,137	1.41	-	2.18	-	43.8	19.0
	前年度対比	▲ 2.7	▲ 1.8	1.4	2.3	▲ 3.8	▲ 3.4	ポ0.06	-	ポ0.09	-	ポ▲0.4	ポ▲0.9
	平成29年 3月	3,221	12,458	6,071	17,137	1,635	1,557	1.38	1.35	1.88	2.05	50.8	25.6
	4月	3,711	12,916	5,684	16,262	1,476	1,380	1.26	1.38	1.53	2.15	39.8	24.3
	5月	3,024	12,739	5,645	15,656	1,325	1,243	1.23	1.37	1.87	2.14	43.8	22.0
	6月	2,598	12,253	5,615	15,428	1,298	1,215	1.26	1.39	2.16	2.15	50.0	21.6
	7月	2,554	11,888	5,666	15,504	1,156	1,067	1.30	1.39	2.22	2.07	45.3	18.8
	8月	2,628	11,813	6,195	16,238	1,106	1,061	1.37	1.41	2.36	2.16	42.1	17.1
	9月	2,738	11,912	6,241	17,046	1,171	1,105	1.43	1.41	2.28	2.15	42.8	17.7
	10月	2,540	11,775	5,951	17,254	1,255	1,172	1.47	1.44	2.34	2.29	49.4	19.7
	11月	2,305	11,296	6,230	17,342	1,105	1,041	1.54	1.45	2.70	2.25	47.9	16.7
	12月	2,060	10,595	5,708	16,995	1,003	926	1.60	1.45	2.77	2.14	48.7	16.2
	平成30年 1月	2,973	11,014	6,211	17,020	1,025	958	1.55	1.41	2.09	2.10	34.5	15.4
	2月	2,918	11,589	6,631	17,348	1,139	1,093	1.50	1.37	2.27	2.23	39.0	16.5
3月	3,026	12,043	6,197	17,513	1,407	1,378	1.45	1.43	2.05	2.27	46.5	22.2	
对前月比 (%)	3.7	3.9	▲ 6.5	1.0	23.5	26.1	ポ▲0.05	ポ0.06	ポ▲0.22	ポ0.04	ポ 7.5	ポ 5.7	
对前年同月比 (%)	▲ 6.1	▲ 3.3	2.1	2.2	▲ 13.9	▲ 11.5	ポ0.07	ポ0.08	ポ0.17	ポ0.22	ポ▲4.3	ポ▲3.4	
安 定 所 別 (3 月 鳴)	徳島	1,382	5,506	3,127	8,886	525	620	1.61	-	2.26	-	38.0	19.8
	小松島出張所	217	846	442	1,067	115	81	1.26	-	2.04	-	53.0	18.3
	三好	158	532	269	884	67	65	1.66	-	1.70	-	42.4	24.2
	美馬	188	688	302	812	106	87	1.18	-	1.61	-	56.4	28.8
	阿南	242	1,018	355	1,220	143	120	1.20	-	1.47	-	59.1	33.8
	牟岐出張所	51	258	104	304	26	32	1.18	-	2.04	-	51.0	30.8
	吉野川 鳴門	306 482	1,157 2,038	499 1,099	1,253 3,087	178 247	110 263	1.08 1.51	- -	1.63 2.28	- -	58.2 51.2	22.0 23.9
全 国	平成29年 2月	千件 465	千人 1,780	千人 1,014	千人 2,725	千件 150	千人 150	1.53	1.44	2.18	2.13	32.2	14.8
	3月	491	1,880	981	2,807	197	197	1.49	1.45	2.00	2.14	40.1	20.1
	4月	556	1,940	923	2,677	164	164	1.38	1.47	1.66	2.17	29.6	17.8
	5月	453	1,921	912	2,615	157	157	1.36	1.49	2.01	2.28	34.6	17.2
	6月	421	1,869	964	2,632	156	156	1.41	1.50	2.29	2.24	37.1	16.2
	7月	381	1,785	922	2,617	136	136	1.47	1.51	2.42	2.26	35.7	14.7
	8月	403	1,767	944	2,661	130	130	1.51	1.52	2.34	2.22	32.1	13.7
	9月	415	1,766	997	2,720	145	145	1.54	1.53	2.40	2.27	34.9	14.5
	10月	410	1,769	1,024	2,800	146	146	1.58	1.55	2.50	2.35	35.6	14.2
	11月	366	1,707	942	2,787	133	133	1.63	1.56	2.57	2.34	36.4	14.1
	12月	325	1,611	922	2,725	120	120	1.69	1.59	2.84	2.38	36.9	13.0
	平成30年 1月	441	1,641	1,030	2,750	111	111	1.68	1.59	2.33	2.34	25.1	10.8
	2月	432	1,690	1,016	2,839	137	137	1.68	1.58	2.35	2.30	31.7	13.5

労働市場														
2. 1.のうち中高年齢者(45才以上) (パートを除く)				3. 1.のうち パート					4. 正社員 (パートを除く常用)					
⑩ 新規 求職 件数 (件)	⑪ 有効 求職 者数 (人)	⑫ ⑫のうち 55才以 上の者 (人)	⑬ 就職 件数 (件)	⑭ 新規 求職 件数 (件)	⑮ 有効 求職 者数 (人)	⑯ 新規 求職 者数 (人)	⑰ 有効 求職 者数 (人)	⑱ 就職 件数 (件)	新規 求職 者数 (人)	有効 求職 者数 (人)	就職 件数 (件)	フルタイム 有効 求職者数 (人)	有効 求人 倍率 (倍)	充足率 (%)
673	3,558	1,897	224	923	4,074	2,266	6,158	509	2,346	6,502	571	9,356	0.69	23.6
653	3,216	1,732	228	890	3,863	2,342	6,293	495	2,416	6,607	561	8,358	0.79	22.6
633	3,105	1,614	238	892	3,927	2,568	6,980	488	2,521	7,068	561	8,082	0.87	21.4
657	3,107	1,591	240	912	4,088	2,449	6,811	479	2,709	7,544	537	7,704	0.98	19.0
3.8	0.1	▲ 1.4	0.8	2.2	4.1	▲ 4.6	▲ 2.4	▲ 1.8	7.5	6.7	▲ 4.3	▲ 4.7	ポ ⁰ 0.11	ポ▲ 2.4
740	3,211	1,631	315	990	3,970	2,662	7,450	652	2,399	7,031	650	8,470	0.83	26.5
894	3,343	1,735	277	1,369	4,391	2,425	7,050	595	2,516	6,997	603	8,507	0.82	23.5
669	3,265	1,712	251	1,066	4,458	2,328	6,647	568	2,488	6,849	549	8,263	0.83	21.5
622	3,212	1,666	251	762	4,231	2,277	6,392	497	2,525	6,904	562	7,998	0.86	21.2
628	3,160	1,626	214	805	4,070	2,342	6,372	466	2,543	6,972	523	7,795	0.89	19.4
629	3,196	1,634	272	892	4,056	2,542	6,674	402	2,873	7,398	513	7,731	0.96	17.2
612	3,143	1,592	239	927	4,172	2,590	7,048	455	2,913	7,879	558	7,712	1.02	18.1
614	3,089	1,554	251	826	4,149	2,535	7,160	488	2,591	7,910	592	7,597	1.04	21.4
502	2,907	1,485	210	792	3,996	2,469	7,118	422	3,003	8,090	530	7,271	1.11	16.6
499	2,779	1,419	204	696	3,747	2,211	6,819	401	2,622	7,839	458	6,820	1.15	16.8
739	2,921	1,482	209	912	3,824	2,474	6,615	449	2,641	7,832	442	7,159	1.09	15.8
761	3,108	1,581	215	911	3,901	2,597	6,767	451	3,039	7,877	535	7,655	1.03	17.3
719	3,166	1,601	291	990	4,065	2,600	7,068	551	2,749	7,983	576	7,942	1.01	20.7
▲ 5.5	1.9	1.3	35.3	8.7	4.2	0.1	4.4	22.2	▲ 9.5	1.3	7.7	3.7	ポ▲ 0.02	ポ ⁰ 3.4
▲ 2.8	▲ 1.4	▲ 1.8	▲ 7.6	0.0	2.4	▲ 2.3	▲ 5.1	▲ 15.5	14.6	13.5	▲ 11.4	▲ 6.2	ポ ⁰ 0.18	ポ▲ 5.8
325	1,477	723	102	424	1,762	1,270	3,421	213	1,426	4,233	204	3,732	1.13	18.2
54	205	110	37	73	309	206	488	34	204	462	56	535	0.86	11.3
42	140	92	19	53	195	98	322	23	136	370	26	333	1.11	19.1
53	181	92	23	63	263	136	331	37	118	397	46	423	0.94	40.7
54	270	143	30	88	372	117	435	65	182	588	46	644	0.91	25.8
15	82	33	3	19	91	47	141	15	34	89	8	167	0.53	23.5
63	292	154	30	110	381	187	478	72	201	545	82	774	0.70	22.4
113	519	254	47	160	692	539	1,452	92	448	1,299	108	1,334	0.97	25.0
千件	千人	千人	千件	千件	千人	千人	千人	千件	千人	千人	千件	千人		
124	490	241	31	145	570	425	1,102	60	410	1,151	66	1,181	0.97	16.1
129	511	250	42	151	607	408	1,150	82	398	1,177	76	1,248	0.94	19.1
144	524	264	34	201	657	372	1,090	67	398	1,141	68	1,260	0.91	17.2
111	506	254	33	157	668	371	1,058	66	389	1,124	66	1,239	0.91	17.0
106	492	245	34	137	657	386	1,052	64	410	1,142	67	1,201	0.95	16.4
99	474	232	30	116	611	365	1,037	53	401	1,141	61	1,164	0.98	15.3
102	469	228	30	127	599	374	1,048	49	409	1,165	60	1,160	1.00	14.7
102	465	224	32	141	607	395	1,071	58	425	1,188	64	1,153	1.03	15.1
104	466	224	33	135	611	418	1,112	57	435	1,217	66	1,152	1.06	15.1
98	455	220	30	116	589	380	1,112	53	404	1,207	60	1,104	1.09	14.9
100	449	224	27	93	542	360	1,082	47	398	1,185	54	1,031	1.15	13.6
124	463	232	26	136	544	415	1,087	43	441	1,200	51	1,054	1.14	11.7
118	471	231	30	140	566	416	1,130	55	424	1,225	60	1,098	1.11	14.2

項目 年月		労働市場										※ 今月の動き ※ ○ 3月の新規求人数は、6,197人で対前年同月比2.1%の増加となった。 これをパートを含む産業分類(大分類)についてみると、前年同月比で増加したものは、学術研究、専門・技術サービス31.8%(27人)、生活関連サービス業、娯楽業26.9%(50人)、建設業19.0%(72人)などで、減少したものはサービス業▲20.6%(199人)、宿泊業、飲食サービス業▲12.1%(61人)などである。 また、パートタイム求人は2,600人で、対前年同月比2.3%減少となった。 ○ 新規求職者3,026人で、対前年同月比は6.1%減少となった。 受給資格決定件数は630件で前年同月比6.9%減少、受給者実人員は2,119人で同4.0%減少した。 ○ 有効求人倍率(季節調整値)は、1.43倍で前月を0.06ポイント上回った。 新季節指数による改訂 完全失業率及び求人倍率(季節調整値)は全数に係る数値で、平成29年12月以前の数値は新季節指数により改訂されている。		
		1. のうち 5. 常用 { 日雇・学卒(中学、高校)を除く全数 }												
		求職		求人		就職	充足	求人倍率		就職率	充足率			
		① 新規 求 件 数 (件)	② 有効 求 職 者 数 (人)	③ 新規 求 人 数 (人)	④ 有効 求 人 数 (人)	⑤ 就 職 件 数 (件)	⑥ 充 足 数 (人)	⑦ 有 効 ④/② (倍)	⑧ 新規 ③/① (倍)	新規 ⑤/① ×100 (%)	⑥/③ ×100 (%)			
徳島県	平成26年度平均	3,034	13,410	4,860	13,355	1,172	1,117	1.00	1.60	38.6	23.0			
	平成27年度平均	2,864	12,200	4,993	13,543	1,142	1,093	1.11	1.74	39.9	21.9			
	平成28年度平均	2,820	11,989	5,462	15,047	1,145	1,086	1.26	1.94	40.6	19.9			
	平成29年度平均	2,741	11,773	5,610	15,600	1,106	1,053	1.33	2.05	40.4	18.8			
	前年度対比	▲2.8	▲1.8	2.7	3.7	▲3.4	▲3.0	ポ0.07	ポ0.11	ポ▲0.2	ポ▲1.1			
	平成29年 3月	3,216	12,425	5,588	15,896	1,502	1,445	1.28	1.74	46.7	25.9			
	4月	3,688	12,871	5,298	15,116	1,331	1,260	1.17	1.44	36.1	23.8			
	5月	3,014	12,696	5,327	14,718	1,229	1,173	1.16	1.77	40.8	22.0			
	6月	2,582	12,205	5,172	14,433	1,181	1,116	1.18	2.00	45.7	21.6			
	7月	2,543	11,848	5,314	14,517	1,068	987	1.23	2.09	42.0	18.6			
	8月	2,614	11,770	5,858	15,235	1,031	993	1.29	2.24	39.4	17.0			
	9月	2,723	11,869	5,887	16,120	1,099	1,047	1.36	2.16	40.4	17.8			
	10月	2,525	11,724	5,535	16,237	1,167	1,107	1.38	2.19	46.2	20.0			
	11月	2,294	11,250	5,727	16,172	1,024	968	1.44	2.50	44.6	16.9			
	12月	2,046	10,551	5,214	15,711	861	821	1.49	2.55	42.1	15.7			
平成30年 1月	2,954	10,967	5,895	15,943	898	848	1.45	2.00	30.4	14.4				
2月	2,896	11,536	6,220	16,382	1,057	1,019	1.42	2.15	36.5	16.4				
3月	3,016	11,988	5,875	16,610	1,323	1,297	1.39	1.95	43.9	22.1				
対前月比(%)		4.1	3.9	▲5.5	1.4	25.2	27.3	ポ▲0.03	ポ▲0.20	ポ7.4	ポ5.7			
対前年同月比(%)		▲6.2	▲3.5	5.1	4.5	▲11.9	▲10.2	ポ0.11	ポ0.21	ポ▲2.8	ポ▲3.8			
安定所別 (3月)	徳島	1,379	5,488	3,014	8,562	493	599	1.56	2.19	35.8	19.9	有効求人倍率(季節調整値) 徳島 3月 1.43倍 全国 2月 1.58倍 労働力調査関係 資料出所:総務省統計局 完全失業者数 完全失業率 季節調整値		
	小松島出張所	217	844	438	1,043	113	79	1.24	2.02	52.1	18.0			
	三好	156	528	265	859	65	61	1.63	1.70	41.7	23.0			
	美馬	188	685	290	791	97	83	1.15	1.54	51.6	28.6			
	阿南	241	1,014	342	1,190	135	117	1.17	1.42	56.0	34.2			
	牟岐出張所	51	258	103	301	26	32	1.17	2.02	51.0	31.1			
	吉野川	306	1,152	475	1,183	166	102	1.03	1.55	54.2	21.5			
	鳴門	478	2,019	948	2,681	228	224	1.33	1.98	47.7	23.6			
全国	平成29年 2月	千件 457	千人 1,746	千人 890	千人 2,390	千件 135	千人 135	1.37	1.95	29.6	15.2	万人 188	% 2.8	% ※ 2.9
	3月	477	1,851	864	2,471	180	180	1.34	1.81	37.7	20.8	188	2.8	2.8
	4月	546	1,912	827	2,376	151	151	1.24	1.51	27.6	18.2	197	2.9	2.8
	5月	447	1,902	804	2,324	143	143	1.22	1.80	32.0	17.8	210	3.1	3.0
	6月	416	1,854	848	2,337	142	142	1.26	2.04	34.1	16.7	192	2.8	2.8
	7月	377	1,771	820	2,324	124	124	1.31	2.18	32.8	15.1	191	2.8	2.8
	8月	400	1,756	843	2,375	119	119	1.35	2.11	29.7	14.1	189	2.8	2.8
	9月	412	1,757	884	2,430	133	133	1.38	2.14	32.3	15.0	190	2.8	2.8
	10月	407	1,760	899	2,488	133	133	1.41	2.21	32.8	14.8	181	2.7	2.8
	11月	355	1,689	826	2,464	121	121	1.46	2.32	34.1	14.7	178	2.6	2.7
	12月	297	1,570	796	2,392	105	105	1.52	2.68	35.2	13.2	174	2.6	2.7
	平成30年 1月	424	1,595	905	2,421	97	97	1.52	2.13	23.0	10.8	159	2.4	2.4
	2月	424	1,661	898	2,504	124	124	1.51	2.12	29.1	13.8	166	2.5	2.5

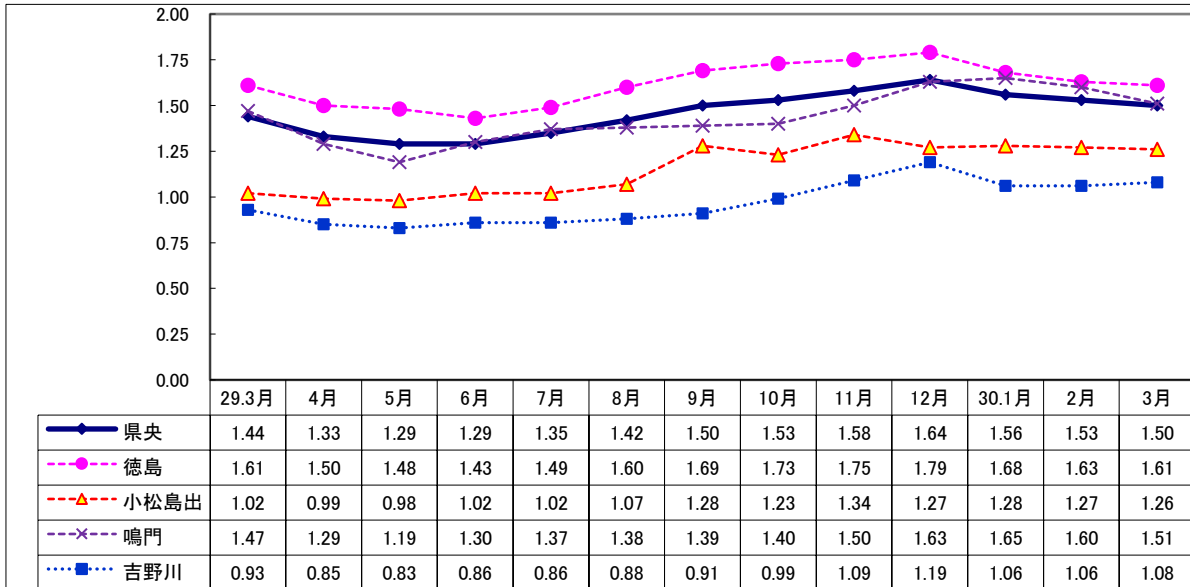
Ⅱ 産業別・規模別 新規求人の状況

No.4

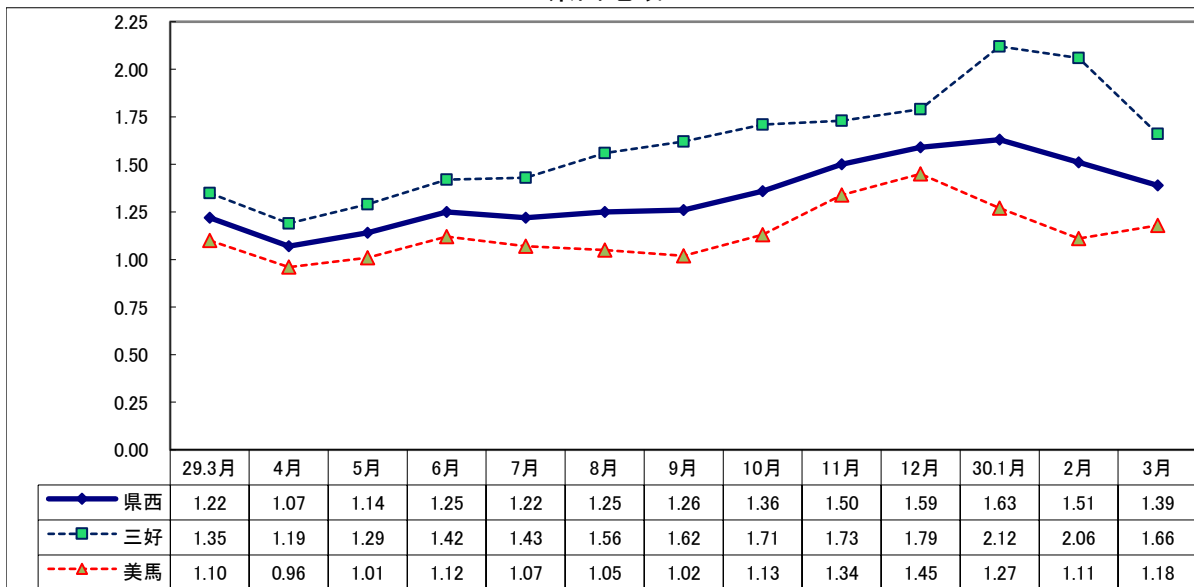
項 目 産 業 ・ 規 模	一般(日雇・学卒を除く)					パートタイムを除く					パートタイム				
	30年			30年	29年	30年			30年	29年	30年			30年	29年
	3月 (人)	前月比 (%)	前年比 (%)	2月 (人)	3月 (人)	3月 (人)	前月比 (%)	前年比 (%)	2月 (人)	3月 (人)	3月 (人)	前月比 (%)	前年比 (%)	2月 (人)	3月 (人)
A , B 農 , 林 , 漁 業 (01~04)	170	24.1	27.8	137	133	26	▲ 33.3	4.0	39	25	144	46.9	33.3	98	108
C 鉱業, 採石業, 砂利採取業 (05)	2	—	0.0	0	2	2	—	0.0	0	2	0	—	—	0	0
D 建 設 業 (06~08)	450	▲ 3.6	19.0	467	378	422	▲ 3.9	16.6	439	362	28	0.0	75.0	28	16
E 製 造 業 (09~32)	393	▲ 37.1	▲ 5.1	625	414	251	▲ 37.1	▲ 4.9	399	264	142	▲ 37.2	▲ 5.3	226	150
09 食料品製造業	97	▲ 65.6	▲ 32.6	282	144	34	▲ 75.0	▲ 45.2	136	62	63	▲ 56.8	▲ 23.2	146	82
10 飲料・たばこ・飼料製造業	9	28.6	80.0	7	5	6	▲ 14.3	20.0	7	5	3	—	—	0	0
11 繊維工業	47	11.9	34.3	42	35	27	22.7	28.6	22	21	20	0.0	42.9	20	14
12 木材・木製品製造業	13	▲ 55.2	▲ 35.0	29	20	9	▲ 65.4	▲ 40.0	26	15	4	33.3	▲ 20.0	3	5
13 家具・装備品製造業	15	▲ 28.6	0.0	21	15	10	▲ 41.2	▲ 28.6	17	14	5	25.0	400.0	4	1
14 パルプ・紙・紙加工品製造業	9	▲ 59.1	80.0	22	5	8	▲ 38.5	60.0	13	5	1	▲ 88.9	—	9	0
15 印刷・同関連業	10	100.0	▲ 28.6	5	14	8	100.0	▲ 11.1	4	9	2	100.0	▲ 60.0	1	5
16 化学工業	20	▲ 41.2	25.0	34	16	17	▲ 37.0	54.5	27	11	3	▲ 57.1	▲ 40.0	7	5
17 石油製品・石炭製品製造業	0	—	—	0	0	0	—	—	0	0	0	—	—	0	0
18 プラスチック製品製造業	8	▲ 46.7	33.3	15	6	5	▲ 37.5	25.0	8	4	3	▲ 57.1	50.0	7	2
19 ゴム製品製造業	1	—	▲ 80.0	0	5	1	—	▲ 50.0	0	2	0	—	—	0	3
21 窯業・土石製品製造業	13	▲ 7.1	0.0	14	13	9	▲ 35.7	▲ 10.0	14	10	4	—	33.3	0	3
22 鉄鋼業	1	▲ 83.3	▲ 66.7	6	3	1	▲ 80.0	▲ 66.7	5	3	0	—	—	1	0
23 非鉄金属製造業	0	—	—	0	0	0	—	—	0	0	0	—	—	0	0
24 金属製品製造業	27	▲ 40.0	▲ 10.0	45	30	23	▲ 42.5	▲ 8.0	40	25	4	▲ 20.0	▲ 20.0	5	5
25 はん用機械器具製造業	9	125.0	0.0	4	9	9	200.0	0.0	3	9	0	—	—	1	0
26 生産用機械器具製造業	26	8.3	100.0	24	13	23	0.0	109.1	23	11	3	200.0	50.0	1	2
27 業務用機械器具製造業	3	50.0	50.0	2	2	3	200.0	50.0	1	2	0	—	—	1	0
28 電子部品・デバイス・電子回路製造業	30	275.0	0.0	8	30	30	328.6	0.0	7	30	0	—	—	1	0
29 電気機械器具製造業	27	35.0	237.5	20	8	11	▲ 21.4	175.0	14	4	16	166.7	300.0	6	4
30 情報通信機械器具製造業	2	0.0	100.0	2	1	0	—	—	0	0	2	0.0	100.0	2	1
31 輸送用機械器具製造業	19	▲ 45.7	▲ 24.0	35	25	13	▲ 53.6	▲ 31.6	28	19	6	▲ 14.3	0.0	7	6
20,32 その他の製造業	7	▲ 12.5	▲ 53.3	8	15	4	0.0	33.3	4	3	3	▲ 25.0	▲ 75.0	4	12
F 電気・ガス・熱供給・水道業 (33~36)	3	▲ 70.0	▲ 66.7	10	9	3	▲ 66.7	▲ 62.5	9	8	0	—	—	1	1
G 情 報 通 信 業 (37~41)	29	▲ 58.0	▲ 3.3	69	30	27	▲ 49.1	28.6	53	21	2	▲ 87.5	▲ 77.8	16	9
H 運 輸 業 , 郵 便 業 (42~49)	193	▲ 32.0	▲ 10.6	284	216	143	▲ 28.5	▲ 1.4	200	145	50	▲ 40.5	▲ 29.6	84	71
I 卸 売 業 , 小 売 業 (50~61)	886	21.7	3.4	728	857	400	7.0	▲ 0.5	374	402	486	37.3	6.8	354	455
J 金 融 業 , 保 険 業 (62~67)	81	285.7	138.2	21	34	60	215.8	200.0	19	20	21	950.0	50.0	2	14
K 不動産業, 物品賃貸業 (68~70)	30	▲ 60.5	▲ 41.2	76	51	24	▲ 57.1	▲ 38.5	56	39	6	▲ 70.0	▲ 50.0	20	12
L 学術研究, 専門・技術サービス業 (71~74)	112	▲ 23.8	31.8	147	85	90	▲ 33.3	40.6	135	64	22	83.3	4.8	12	21
M 宿泊業, 飲食サービス業 (75~77)	445	▲ 16.4	▲ 12.1	532	506	155	2.0	38.4	152	112	290	▲ 23.7	▲ 26.4	380	394
N 生活関連サービス業, 娯楽業 (78~80)	236	7.3	26.9	220	186	126	21.2	68.0	104	75	110	▲ 5.2	▲ 0.9	116	111
O 教育, 学習支援業 (81,82)	182	16.7	16.7	156	156	70	▲ 5.4	4.5	74	67	112	36.6	25.8	82	89
P 医 療 , 福 祉 (83~85)	1,848	▲ 10.5	12.3	2,064	1,645	1,110	▲ 7.8	16.8	1,204	950	738	▲ 14.2	6.2	860	695
Q 複 合 サ ー ビ ス 事 業 (86, 87)	54	▲ 45.5	10.2	99	49	21	▲ 71.6	▲ 40.0	74	35	33	32.0	135.7	25	14
R サ ー ビ ス 業 (88~96)	766	18.8	▲ 20.6	645	965	479	▲ 4.2	▲ 25.5	500	643	287	97.9	▲ 10.9	145	322
S , T 公 務 ・ そ の 他 (97,98,99)	317	▲ 9.7	▲ 10.7	351	355	188	▲ 7.4	7.4	203	175	129	▲ 12.8	▲ 28.3	148	180
	6,197	▲ 6.5	2.1	6,631	6,071	3,597	▲ 10.8	5.5	4,034	3,409	2,600	0.1	▲ 2.3	2,597	2,662
規 模 別															
29人以下	3,900	▲ 10.7	▲ 1.2	4,367	3,947	2,132	▲ 17.1	3.1	2,571	2,067	1,768	▲ 1.6	▲ 6.0	1,796	1,880
30 ~ 99人	1,448	8.5	0.1	1,335	1,447	926	6.2	▲ 0.9	872	934	522	12.7	1.8	463	513
100 ~ 299人	542	▲ 22.5	30.0	699	417	370	▲ 18.5	51.6	454	244	172	▲ 29.8	▲ 0.6	245	173
300 ~ 499人	112	▲ 30.9	13.1	162	99	72	▲ 32.1	33.3	106	54	40	▲ 28.6	▲ 11.1	56	45
500 ~ 999人	138	206.7	17.9	45	117	60	150.0	▲ 20.0	24	75	78	271.4	85.7	21	42
1,000人以上	57	147.8	29.5	23	44	37	428.6	5.7	7	35	20	25.0	122.2	16	9

Ⅲ 安定所別有効求人倍率(原数値)の推移 県央地域

No.5



県西地域



県南地域

