

## 求人・求職バランスシート（フルタイム）

2017年9月

	求 人		求 職						
			合計	～24歳	25歳～	35歳～	45歳～	55歳～	
合 計	有効求人数	24,526	有効求職者	20,217	2,719	5,208	4,569	3,948	3,773
	有効倍率	1.21	うち男	11,780	1,343	2,666	2,488	2,292	2,991
	新規倍率	1.72	うち女	8,421	1,372	2,539	2,077	1,651	782
専門・ 技術職	有効求人数	5,235	有効求職者	2,450	263	732	567	457	431
	有効倍率	2.14	うち男	1,263	138	340	278	206	301
	新規倍率	2.77	うち女	1,187	125	392	289	251	130
事 務 職	有効求人数	1,963	有効求職者	5,427	739	1,720	1,299	991	678
	有効倍率	0.36	うち男	1,601	160	418	302	282	439
	新規倍率	0.58	うち女	3,824	578	1,302	996	709	239
販売・ 営業職	有効求人数	2,295	有効求職者	1,537	285	422	327	280	223
	有効倍率	1.49	うち男	1,002	163	264	220	186	169
	新規倍率	2.61	うち女	535	122	158	107	94	54
サービス職	有効求人数	4,414	有効求職者	1,834	296	433	387	379	339
	有効倍率	2.41	うち男	767	82	171	154	161	199
	新規倍率	2.97	うち女	1,064	214	262	232	216	140
保 安 職	有効求人数	733	有効求職者	94	12	5	9	10	58
	有効倍率	7.80	うち男	91	10	5	8	10	58
	新規倍率	5.83	うち女	3	2	0	1	0	0
技能工・ 製造工	有効求人数	3,994	有効求職者	4,208	636	1,111	1,011	806	644
	有効倍率	0.95	うち男	3,234	454	852	788	586	554
	新規倍率	1.27	うち女	973	181	259	223	220	90
運輸・ 機械運転職	有効求人数	1,901	有効求職者	1,028	43	131	211	285	358
	有効倍率	1.85	うち男	986	41	126	194	270	355
	新規倍率	2.57	うち女	42	2	5	17	15	3
建 設 職	有効求人数	2,051	有効求職者	420	51	77	84	74	134
	有効倍率	4.88	うち男	415	49	77	82	74	133
	新規倍率	5.54	うち女	4	1	0	2	0	1
労 務 職	有効求人数	1,545	有効求職者	2,626	279	447	559	564	777
	有効倍率	0.59	うち男	1,970	179	315	383	430	663
	新規倍率	1.17	うち女	650	99	130	174	133	114

(注) 「職業別」の合計には、管理職・農林漁業職・職業分類不能を含みます。  
「有効求職」・「有効求人」は、その月に申し込まれた新規の「求職」あるいは「求人」に前月から繰り越された有効中の「求職」・「求人」をそれぞれ足したものです。  
「有効倍率」は、有効求職者1人あたりの有効求人数を意味します。  
「新規倍率」は、新規求職者1人あたりの新規求人数を意味します。

# 求人・求職バランスシート（フルタイム）【専門】

2017年9月

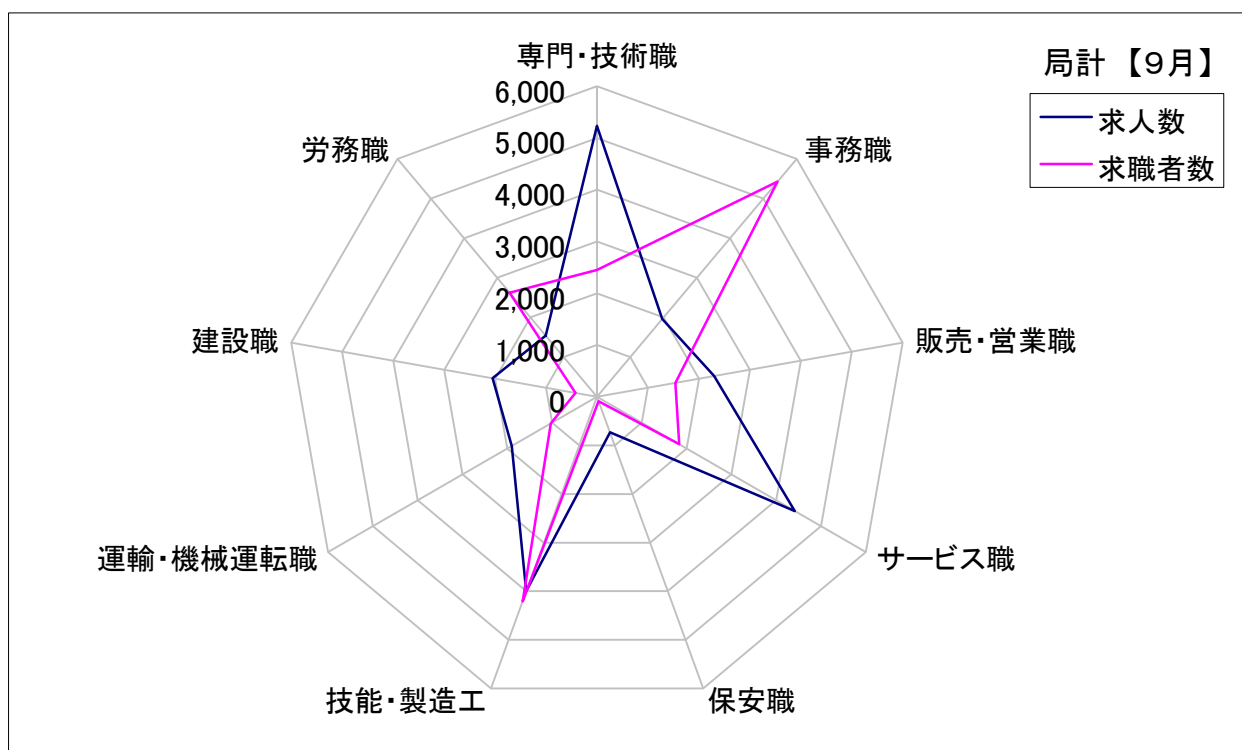
	求 人		求 職						
	有効求人数		合計	～24歳	25歳～	35歳～	45歳～	55歳～	
職業計	有効求人数	24,526	有効求職者	20,217	2,719	5,208	4,569	3,948	3,773
	有効倍率	1.21	うち女	8,421	1,372	2,539	2,077	1,651	782
専門・技術職計	有効求人数	5,235	有効求職者	2,450	263	732	567	457	431
	有効倍率	2.14	うち女	1,187	125	392	289	251	130
開発技術者	有効求人数	394	有効求職者	217	14	63	40	38	62
	有効倍率	1.82	うち女	19	2	7	6	3	1
製造技術者	有効求人数	200	有効求職者	224	30	52	58	38	46
	有効倍率	0.89	うち女	29	5	7	7	7	3
建築・土木技術者等	有効求人数	852	有効求職者	146	12	27	25	26	56
	有効倍率	5.84	うち女	7	1	4	1	1	0
情報処理・通信技術者	有効求人数	328	有効求職者	239	31	86	56	34	32
	有効倍率	1.37	うち女	22	2	7	6	6	1
その他の技術者 (安全衛生等)	有効求人数	11	有効求職者	33	5	5	4	10	9
	有効倍率	0.33	うち女	3	2	0	1	0	0
保健師、看護師等	有効求人数	1,040	有効求職者	432	15	108	129	108	72
	有効倍率	2.41	うち女	400	13	101	119	104	63
医療技術者	有効求人数	346	有効求職者	90	10	34	26	16	4
	有効倍率	3.84	うち女	66	5	27	17	16	1
その他の保険医療 (栄養士等)	有効求人数	301	有効求職者	170	30	55	31	27	27
	有効倍率	1.77	うち女	125	27	47	22	14	15
社会福祉専門職	有効求人数	1,050	有効求職者	359	43	103	89	75	49
	有効倍率	2.92	うち女	279	35	96	60	57	31
その他の専門・技術職	有効求人数	713	有効求職者	540	73	199	109	85	74
	有効倍率	1.32	うち女	237	33	96	50	43	15

(注) 「職業計」は、全職業のフルタイムの合計です。  
「有効求職」・「有効求人」は、その月に申し込まれた新規の「求職」あるいは「求人」に前月から繰り越された有効中の「求職」・「求人」をそれぞれ足したものです。  
「有効倍率」は、有効求職者1人あたりの有効求人の数を意味します。

## 求人・求職バランスシート【9月】

局 計

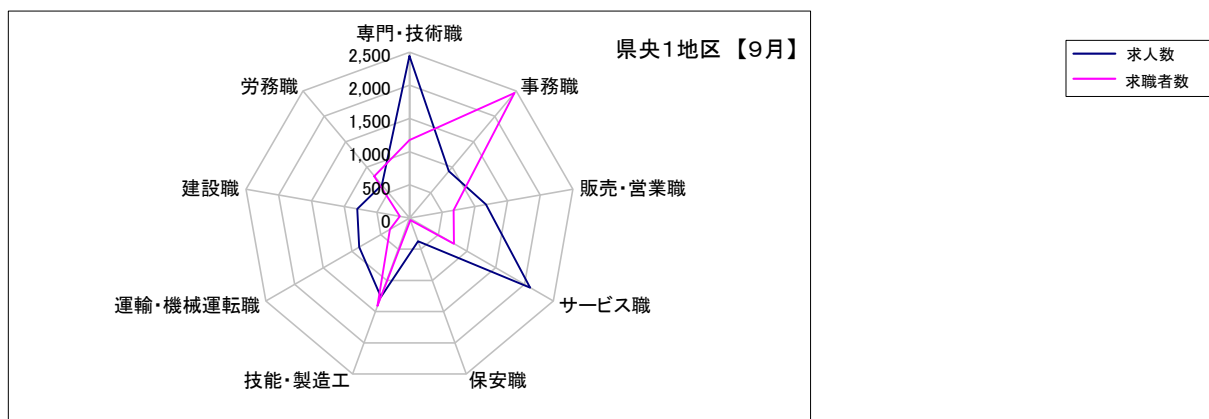
	専門・技術職	事務職	販売・営業職	サービス職	保安職	技能・製造工	運輸・機械運転職	建設職	労務職
求 人 数	5,235	1,963	2,295	4,414	733	3,994	1,901	2,051	1,545
求 職 者 数	2,450	5,427	1,537	1,834	94	4,208	1,028	420	2,626



## 求人・求職バランスシート【9月】

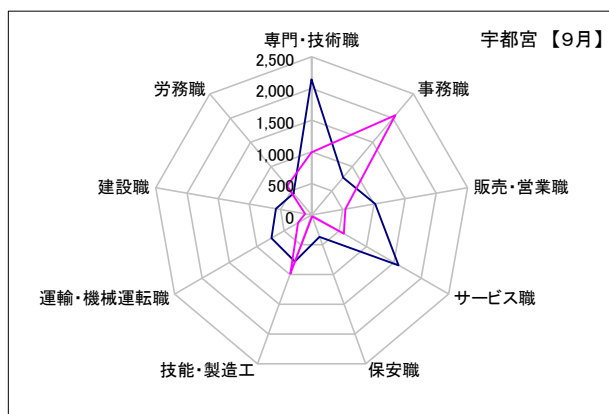
### 県央1地区

	専門・技術職	事務職	販売・営業職	サービス職	保安職	技能・製造工	運輸・機械運転職	建設職	労務職
求人数	2,443	921	1,171	2,096	374	1,265	878	798	649
求職者数	1,176	2,460	673	773	33	1,409	343	150	824



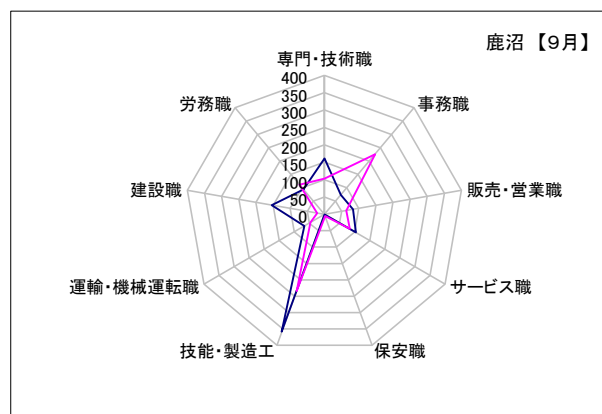
### 宇都宮

	専門・技術職	事務職	販売・営業職	サービス職	保安職	技能・製造工	運輸・機械運転職	建設職	労務職
求人数	2,143	773	1,018	1,586	365	781	730	570	448
求職者数	992	2,059	542	586	22	986	249	103	598



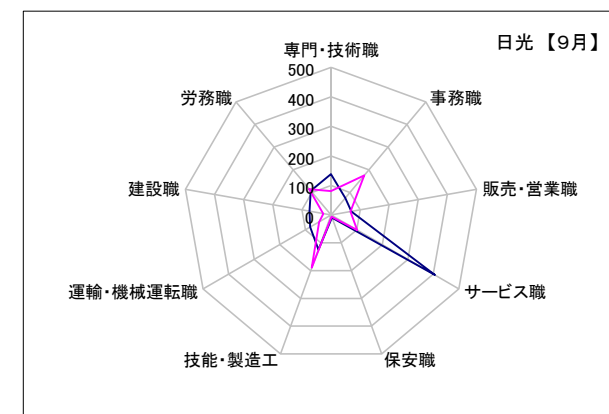
### 鹿沼

	専門・技術職	事務職	販売・営業職	サービス職	保安職	技能・製造工	運輸・機械運転職	建設職	労務職
求人数	161	73	83	104	0	359	67	154	94
求職者数	103	226	64	84	5	234	47	21	112



### 日光

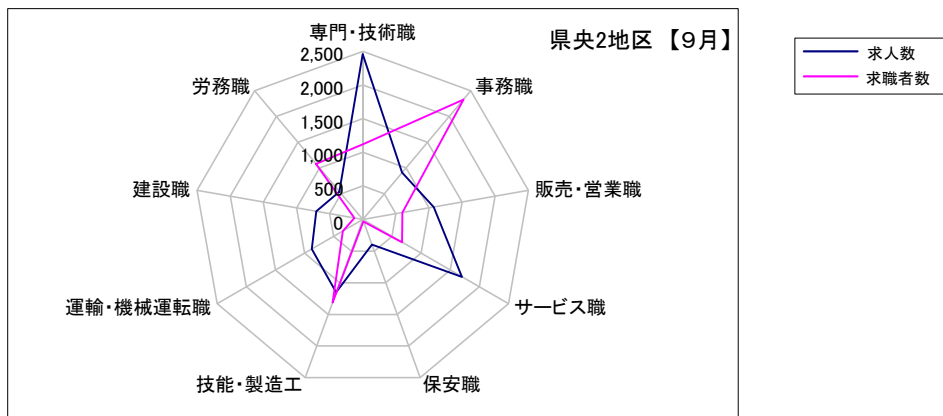
	専門・技術職	事務職	販売・営業職	サービス職	保安職	技能・製造工	運輸・機械運転職	建設職	労務職
求人数	139	75	70	406	9	125	81	74	107
求職者数	81	175	67	103	6	189	47	26	114



## 求人・求職バランスシート【9月】

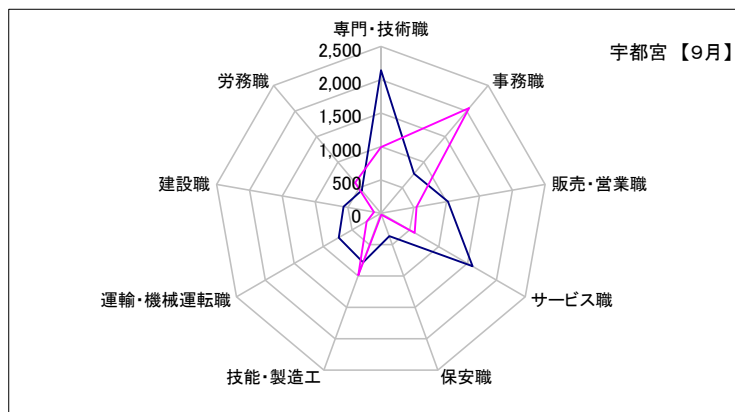
### 県央2地区

	専門・技術職	事務職	販売・営業職	サービス職	保安職	技能・製造工	運輸・機械運転職	建設職	労務職
求人数	2,461	911	1,074	1,702	396	1,151	875	702	541
求職者数	1,116	2,328	597	674	33	1,315	344	126	1,083



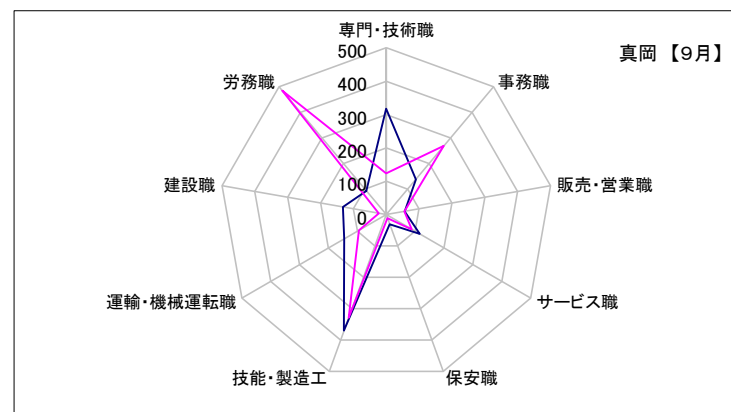
### 宇都宮

	専門・技術職	事務職	販売・営業職	サービス職	保安職	技能・製造工	運輸・機械運転職	建設職	労務職
求人数	2,143	773	1,018	1,586	365	781	730	570	448
求職者数	992	2,059	542	586	22	986	249	103	598



### 真岡

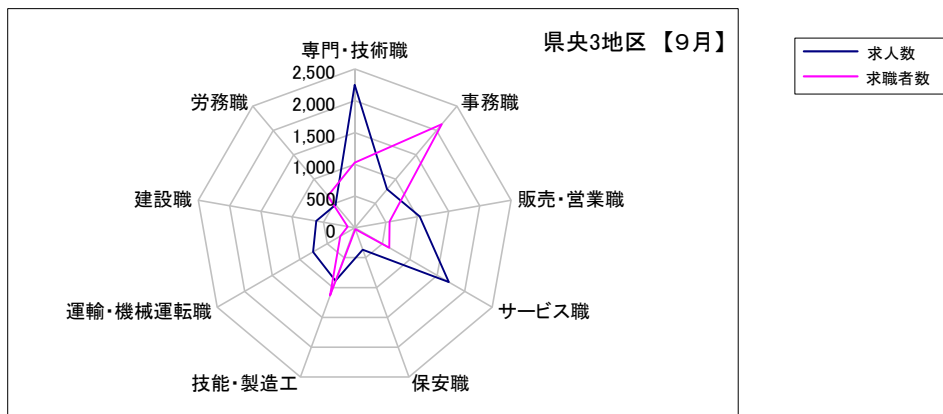
	専門・技術職	事務職	販売・営業職	サービス職	保安職	技能・製造工	運輸・機械運転職	建設職	労務職
求人数	318	138	56	116	31	370	145	132	93
求職者数	124	269	55	88	11	329	95	23	485



## 求人・求職バランスシート【9月】

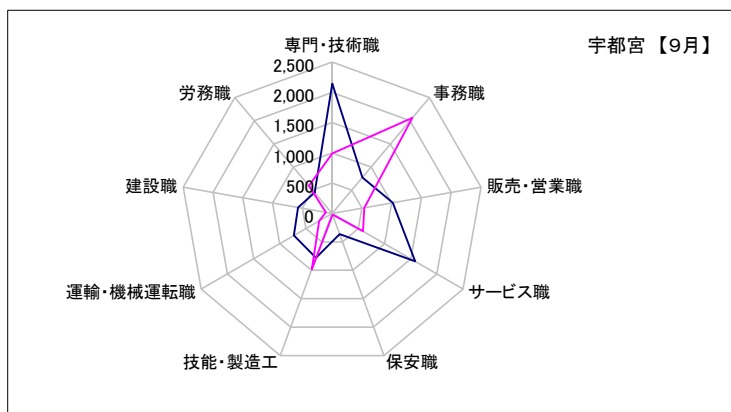
### 県央3地区

	専門・技術職	事務職	販売・営業職	サービス職	保安職	技能・製造工	運輸・機械運転職	建設職	労務職
求人数	2,253	793	1,039	1,709	365	889	759	618	474
求職者数	1,028	2,132	559	628	23	1,136	266	115	658



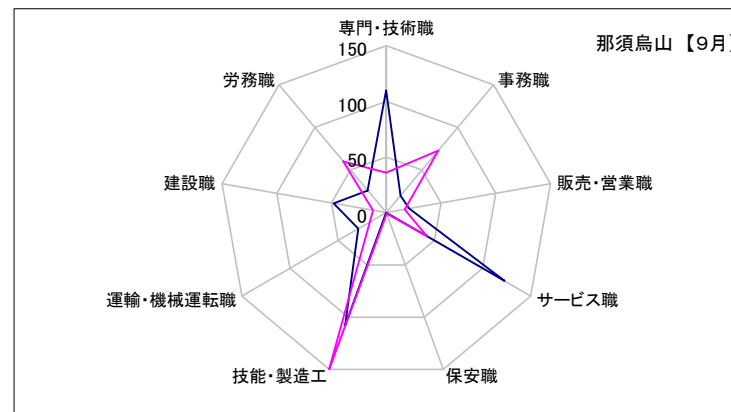
### 宇都宮

	専門・技術職	事務職	販売・営業職	サービス職	保安職	技能・製造工	運輸・機械運転職	建設職	労務職
求人数	2,143	773	1,018	1,586	365	781	730	570	448
求職者数	992	2,059	542	586	22	986	249	103	598



### 那須烏山

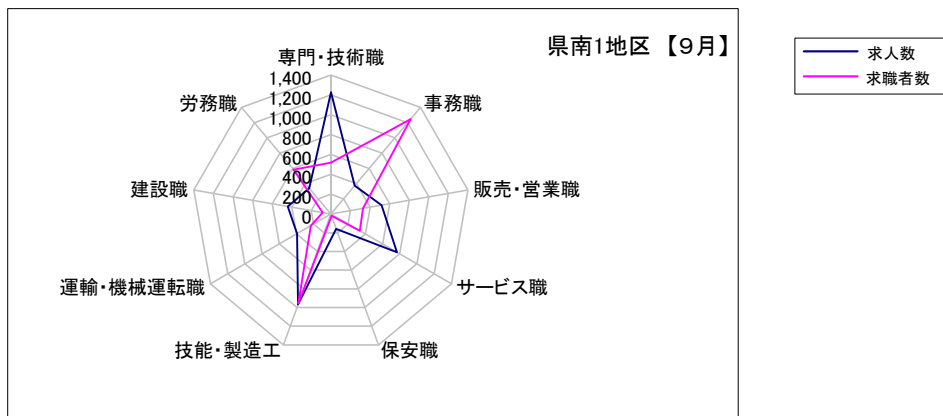
	専門・技術職	事務職	販売・営業職	サービス職	保安職	技能・製造工	運輸・機械運転職	建設職	労務職
求人数	110	20	21	123	0	108	29	48	26
求職者数	36	73	17	42	1	150	17	12	60



## 求人・求職バランスシート【9月】

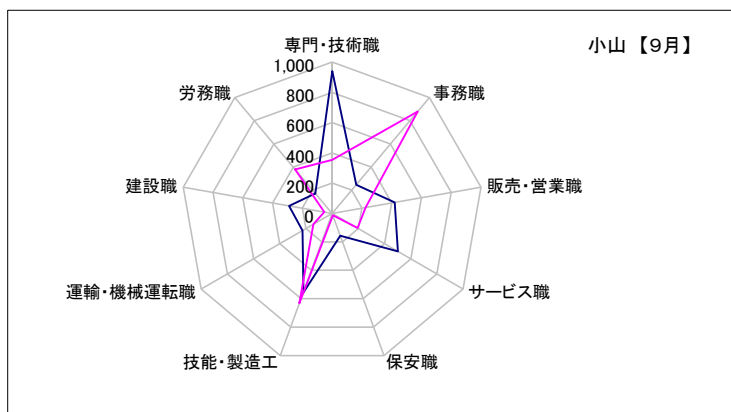
### 県南1地区

	専門・技術職	事務職	販売・営業職	サービス職	保安職	技能・製造工	運輸・機械運転職	建設職	労務職
求人数	1,228	373	518	766	157	967	392	442	340
求職者数	518	1,247	329	335	18	959	234	85	583



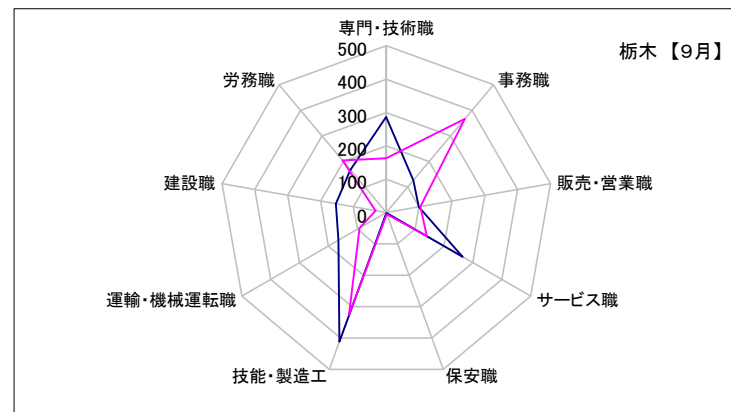
### 小山

	専門・技術職	事務職	販売・営業職	サービス職	保安職	技能・製造工	運輸・機械運転職	建設職	労務職
求人数	941	247	419	501	156	555	226	289	173
求職者数	355	880	225	195	13	633	142	53	379



### 栃木

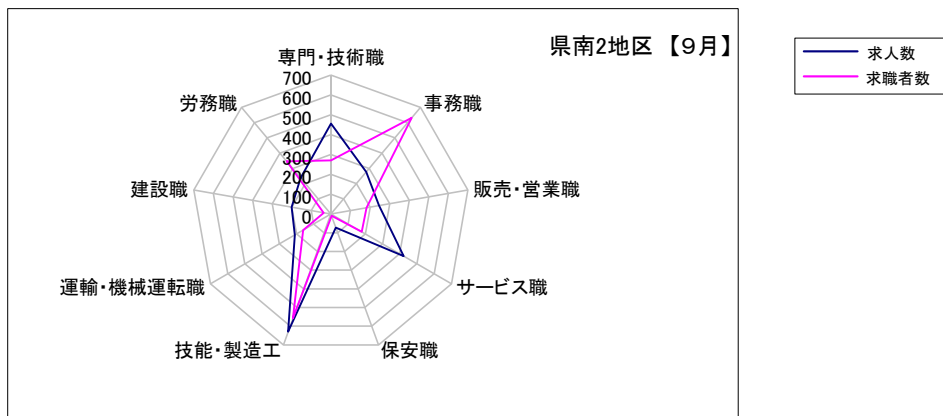
	専門・技術職	事務職	販売・営業職	サービス職	保安職	技能・製造工	運輸・機械運転職	建設職	労務職
求人数	287	126	99	265	1	412	166	153	167
求職者数	163	367	104	140	5	326	92	32	204



## 求人・求職バランスシート【9月】

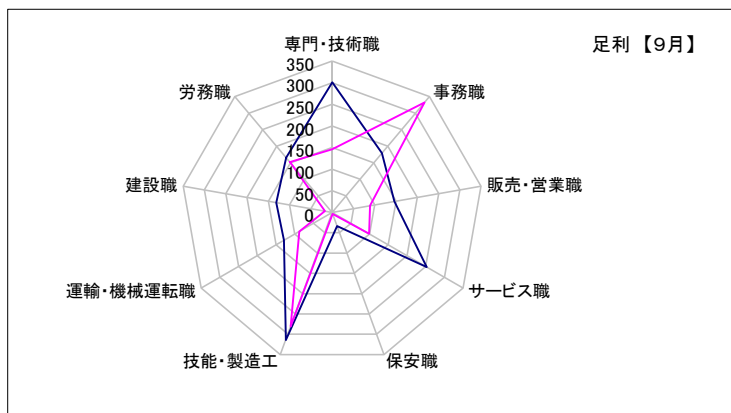
### 県南2地区

	専門・技術職	事務職	販売・営業職	サービス職	保安職	技能・製造工	運輸・機械運転職	建設職	労務職
求人数	456	277	245	423	72	629	210	201	237
求職者数	270	632	182	179	9	558	162	38	346



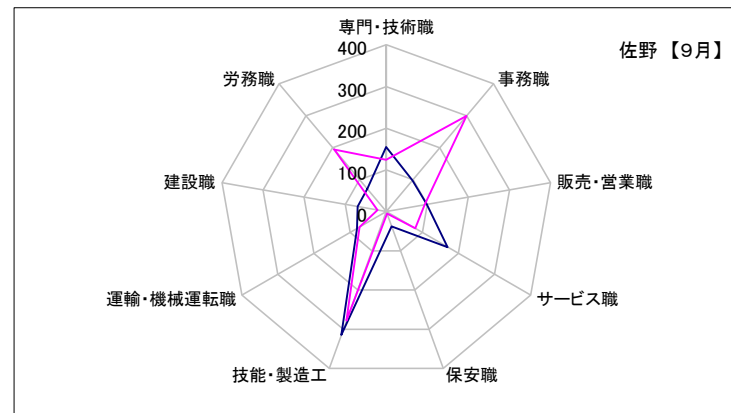
### 足利

	専門・技術職	事務職	販売・営業職	サービス職	保安職	技能・製造工	運輸・機械運転職	建設職	労務職
求人数	301	179	146	253	34	314	129	131	166
求職者数	146	332	89	99	4	280	88	17	152



### 佐野

	専門・技術職	事務職	販売・営業職	サービス職	保安職	技能・製造工	運輸・機械運転職	建設職	労務職
求人数	155	98	99	170	38	315	81	70	71
求職者数	124	300	93	80	5	278	74	21	194

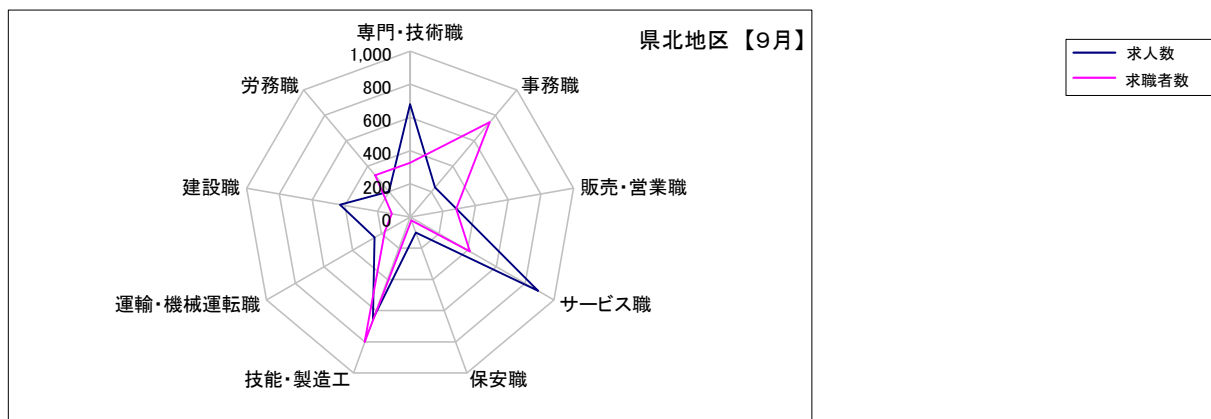




## 求人・求職バランスシート【9月】

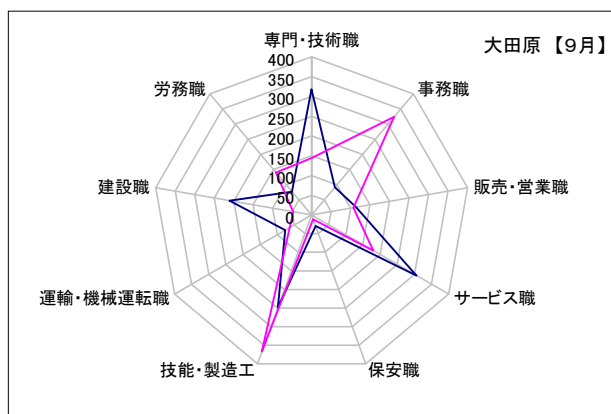
### 県北地区

	専門・技術職	事務職	販売・営業職	サービス職	保安職	技能・製造工	運輸・機械運転職	建設職	労務職
求人数	680	234	284	890	99	655	247	430	200
求職者数	326	746	281	417	22	803	177	112	328



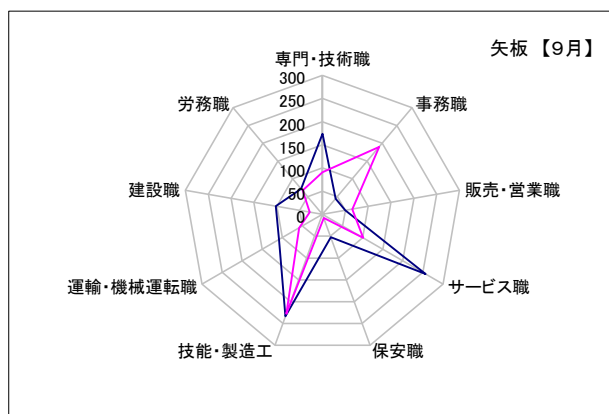
### 大田原

	専門・技術職	事務職	販売・営業職	サービス職	保安職	技能・製造工	運輸・機械運転職	建設職	労務職
求人数	318	92	114	306	29	249	77	211	77
求職者数	144	324	107	180	11	367	64	47	140



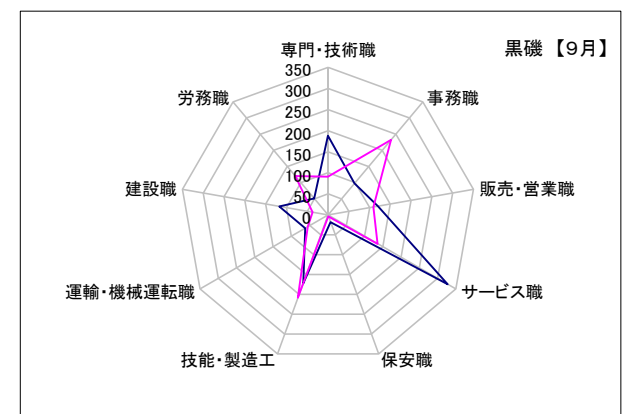
### 矢板

	専門・技術職	事務職	販売・営業職	サービス職	保安職	技能・製造工	運輸・機械運転職	建設職	労務職
求人数	174	44	50	257	52	234	108	102	72
求職者数	91	190	65	101	8	228	58	28	67



### 黒磯

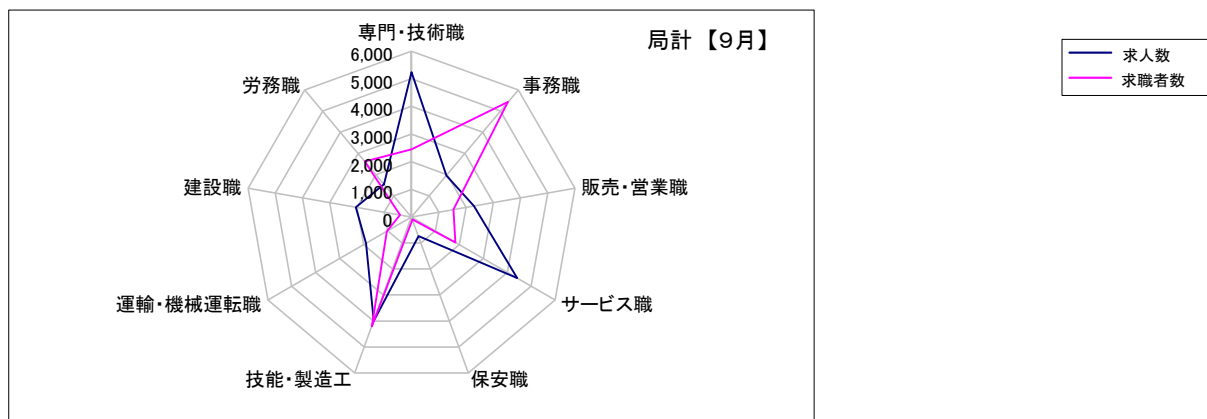
	専門・技術職	事務職	販売・営業職	サービス職	保安職	技能・製造工	運輸・機械運転職	建設職	労務職
求人数	188	98	120	327	18	172	62	117	51
求職者数	91	232	109	136	3	208	55	37	121



## 求人・求職バランスシート【9月】

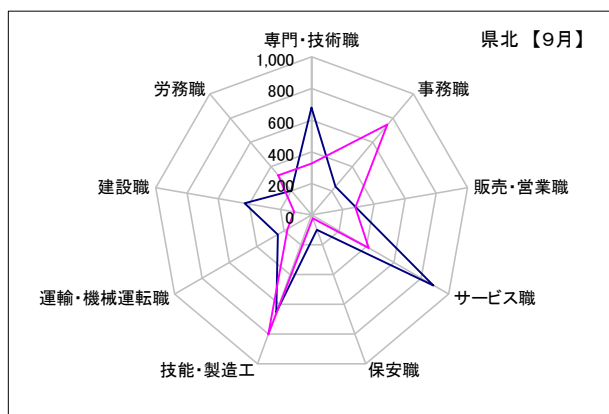
### 局計

	専門・技術職	事務職	販売・営業職	サービス職	保安職	技能・製造工	運輸・機械運転職	建設職	労務職
求人数	5,235	1,963	2,295	4,414	733	3,994	1,901	2,051	1,545
求職者数	2,450	5,427	1,537	1,834	94	4,208	1,028	420	2,626



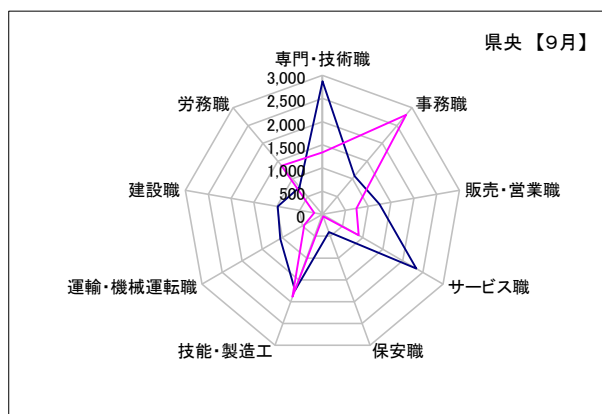
### 県北 《矢板・大田原・黒磯》

	専門・技術職	事務職	販売・営業職	サービス職	保安職	技能・製造工	運輸・機械運転職	建設職	労務職
求人数	680	234	284	890	99	655	247	430	200
求職者数	326	746	281	417	22	803	177	112	328



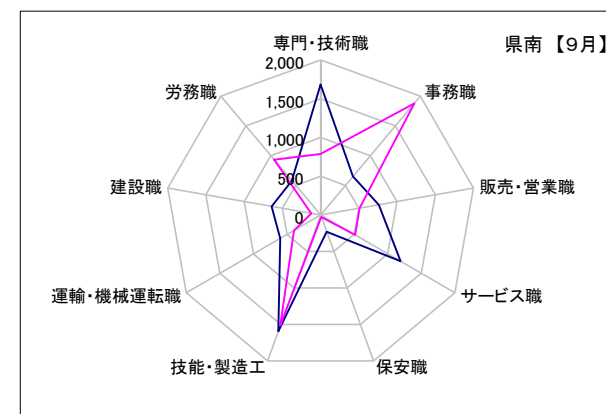
### 県央 《宇都宮・那須烏山・鹿沼・真岡・日光》

	専門・技術職	事務職	販売・営業職	サービス職	保安職	技能・製造工	運輸・機械運転職	建設職	労務職
求人数	2,871	1,079	1,248	2,335	405	1,743	1,052	978	768
求職者数	1,336	2,802	745	903	45	1,888	455	185	1,369



### 県南 《栃木・佐野・足利・小山》

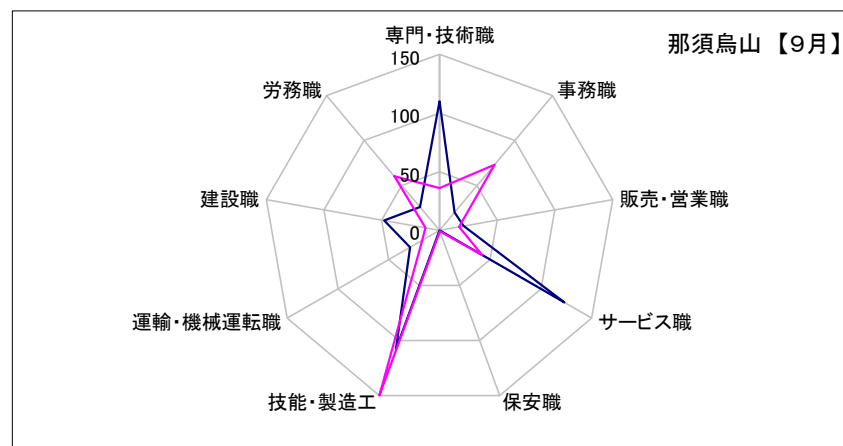
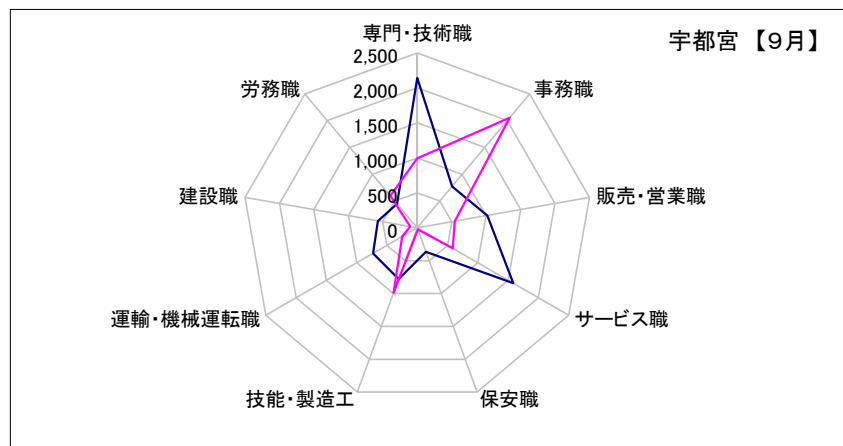
	専門・技術職	事務職	販売・営業職	サービス職	保安職	技能・製造工	運輸・機械運転職	建設職	労務職
求人数	1,684	650	763	1,189	229	1,596	602	643	577
求職者数	788	1,879	511	514	27	1,517	396	123	929



## 求人・求職バランスシート【9月】

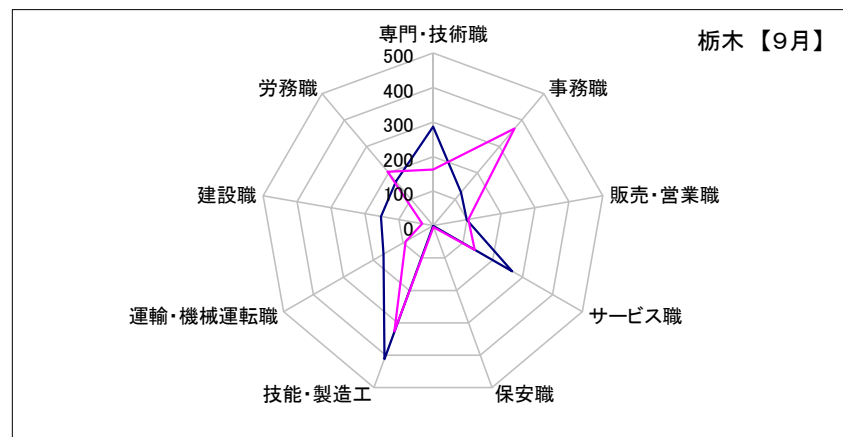
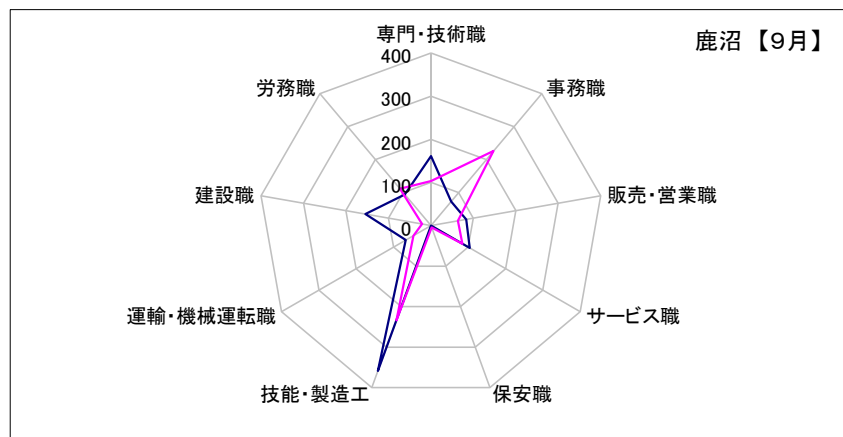
宇都宮									
	専門・技術職	事務職	販売・営業職	サービス職	保安職	技能・製造工	運輸・機械運転職	建設職	労務職
求人数	2,143	773	1,018	1,586	365	781	730	570	448
求職者数	992	2,059	542	586	22	986	249	103	598

那須烏山									
	専門・技術職	事務職	販売・営業職	サービス職	保安職	技能・製造工	運輸・機械運転職	建設職	労務職
求人数	110	20	21	123	0	108	29	48	26
求職者数	36	73	17	42	1	150	17	12	60



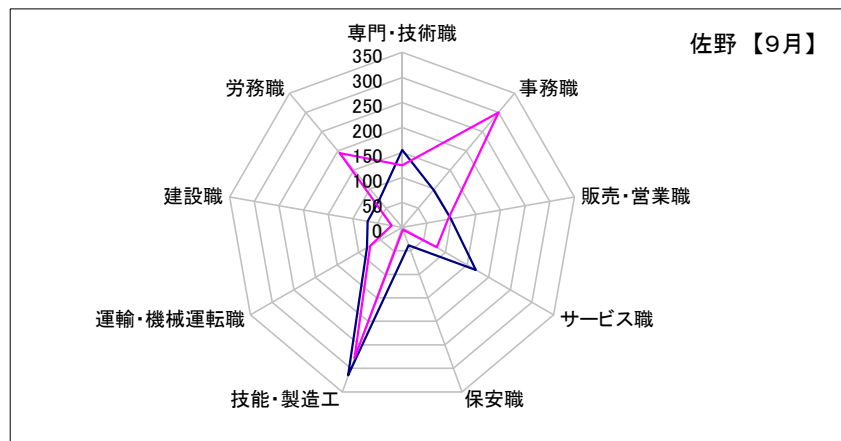
鹿沼									
	専門・技術職	事務職	販売・営業職	サービス職	保安職	技能・製造工	運輸・機械運転職	建設職	労務職
求人数	161	73	83	104	0	359	67	154	94
求職者数	103	226	64	84	5	234	47	21	112

栃木									
	専門・技術職	事務職	販売・営業職	サービス職	保安職	技能・製造工	運輸・機械運転職	建設職	労務職
求人数	287	126	99	265	1	412	166	153	167
求職者数	163	367	104	140	5	326	92	32	204

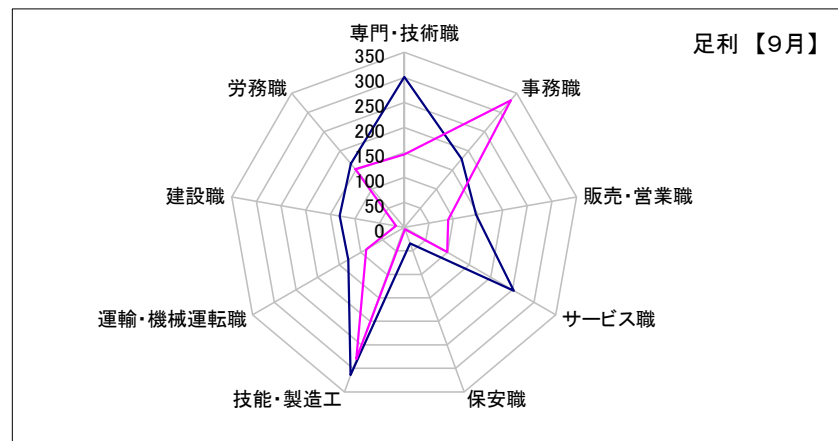


## 求人・求職バランスシート【9月】

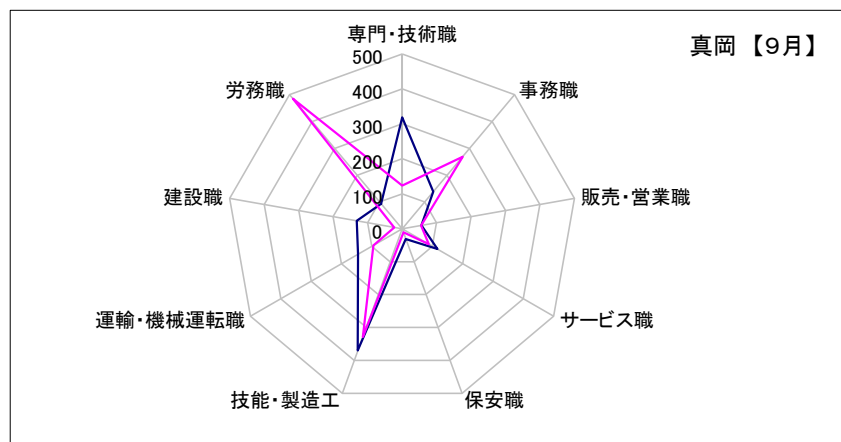
佐野	専門・技術職	事務職	販売・営業職	サービス職	保安職	技能・製造工	運輸・機械運転職	建設職	労務職
求人数	155	98	99	170	38	315	81	70	71
求職者数	124	300	93	80	5	278	74	21	194



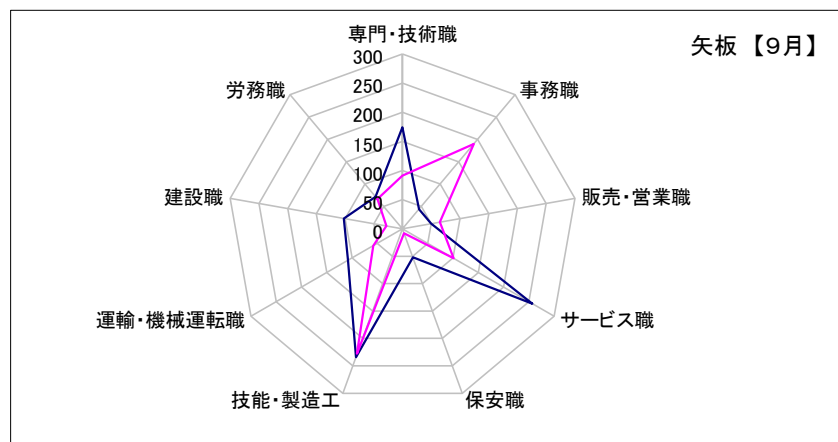
足利	専門・技術職	事務職	販売・営業職	サービス職	保安職	技能・製造工	運輸・機械運転職	建設職	労務職
求人数	301	179	146	253	34	314	129	131	166
求職者数	146	332	89	99	4	280	88	17	152



真岡	専門・技術職	事務職	販売・営業職	サービス職	保安職	技能・製造工	運輸・機械運転職	建設職	労務職
求人数	318	138	56	116	31	370	145	132	93
求職者数	124	269	55	88	11	329	95	23	485

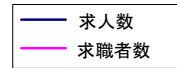
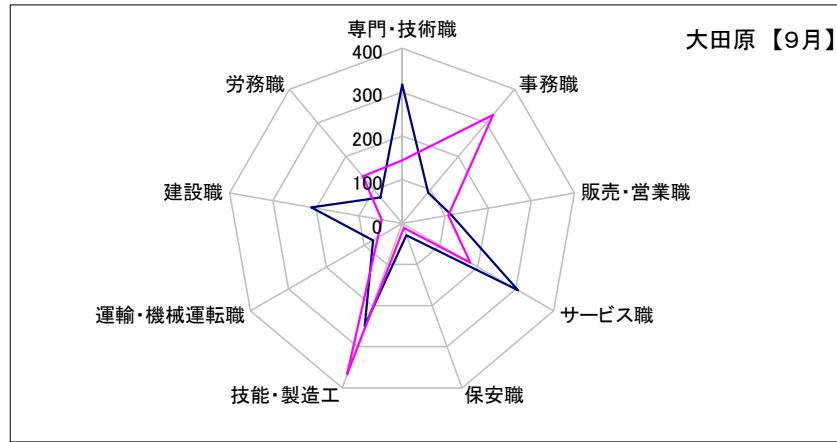


矢板	専門・技術職	事務職	販売・営業職	サービス職	保安職	技能・製造工	運輸・機械運転職	建設職	労務職
求人数	174	44	50	257	52	234	108	102	72
求職者数	91	190	65	101	8	228	58	28	67

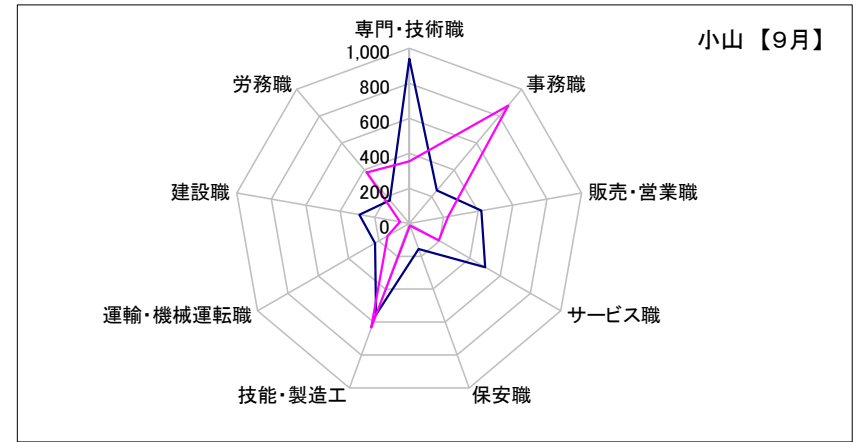


## 求人・求職バランスシート【9月】

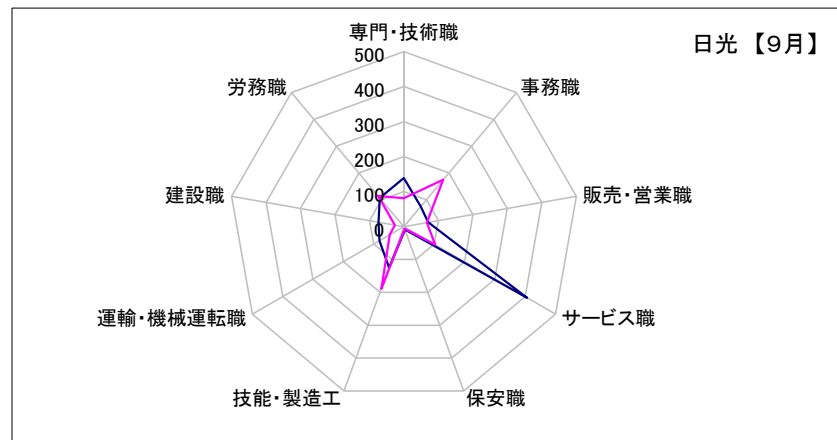
大田原	専門・技術職	事務職	販売・営業職	サービス職	保安職	技能・製造工	運輸・機械運転職	建設職	労務職
求人数	318	92	114	306	29	249	77	211	77
求職者数	144	324	107	180	11	367	64	47	140



小山	専門・技術職	事務職	販売・営業職	サービス職	保安職	技能・製造工	運輸・機械運転職	建設職	労務職
求人数	941	247	419	501	156	555	226	289	173
求職者数	355	880	225	195	13	633	142	53	379



日光	専門・技術職	事務職	販売・営業職	サービス職	保安職	技能・製造工	運輸・機械運転職	建設職	労務職
求人数	139	75	70	406	9	125	81	74	107
求職者数	81	175	67	103	6	189	47	26	114



黒磯	専門・技術職	事務職	販売・営業職	サービス職	保安職	技能・製造工	運輸・機械運転職	建設職	労務職
求人数	188	98	120	327	18	172	62	117	51
求職者数	91	232	109	136	3	208	55	37	121

