

## 求人・求職バランスシート（フルタイム）

2017年8月

	求 人		求 職						
			合計	～24歳	25歳～	35歳～	45歳～	55歳～	
合 計	有効求人数	23,842	有効求職者	20,217	2,747	5,227	4,463	3,934	3,846
	有効倍率	1.18	うち男	11,846	1,329	2,739	2,467	2,278	3,033
	新規倍率	1.70	うち女	8,352	1,413	2,484	1,991	1,651	813
専門・ 技術職	有効求人数	5,138	有効求職者	2,439	274	752	527	451	435
	有効倍率	2.11	うち男	1,285	133	378	263	211	300
	新規倍率	2.99	うち女	1,153	140	374	264	240	135
事 務 職	有効求人数	1,878	有効求職者	5,406	759	1,692	1,262	988	705
	有効倍率	0.35	うち男	1,615	162	424	304	274	451
	新規倍率	0.57	うち女	3,789	596	1,268	957	714	254
販売・ 営業職	有効求人数	2,132	有効求職者	1,539	288	435	313	280	223
	有効倍率	1.39	うち男	1,002	153	275	221	177	176
	新規倍率	1.64	うち女	537	135	160	92	103	47
サービス職	有効求人数	4,291	有効求職者	1,855	295	445	402	364	349
	有効倍率	2.31	うち男	785	86	180	165	146	208
	新規倍率	3.24	うち女	1,067	209	264	236	217	141
保 安 職	有効求人数	773	有効求職者	97	13	4	13	13	54
	有効倍率	7.97	うち男	94	12	4	11	13	54
	新規倍率	12.04	うち女	3	1	0	2	0	0
技能工・ 製造工	有効求人数	3,884	有効求職者	4,176	613	1,098	1,007	813	645
	有効倍率	0.93	うち男	3,210	439	848	773	596	554
	新規倍率	1.25	うち女	964	172	250	234	217	91
運輸・ 機械運転職	有効求人数	1,878	有効求職者	982	52	122	199	262	347
	有効倍率	1.91	うち男	948	47	118	186	253	344
	新規倍率	2.07	うち女	34	5	4	13	9	3
建 設 職	有効求人数	1,975	有効求職者	434	60	75	79	78	142
	有効倍率	4.55	うち男	428	57	75	76	78	142
	新規倍率	5.00	うち女	6	3	0	3	0	0
労 務 職	有効求人数	1,508	有効求職者	2,688	281	470	551	580	806
	有効倍率	0.56	うち男	2,019	177	337	389	441	675
	新規倍率	1.03	うち女	662	103	131	160	137	131

(注) 「職業別」の合計には、管理職・農林漁業職・職業分類不能を含みます。  
「有効求職者」・「有効求人」は、その月に申し込まれた新規の「求職」あるいは「求人」に前月から繰り越された有効中の「求職」・「求人」をそれぞれ足したものです。  
「有効倍率」は、有効求職者1人あたりの有効求人数を意味します。  
「新規倍率」は、新規求職者1人あたりの新規求人数を意味します。

# 求人・求職バランスシート（フルタイム）【専門】

2017年8月

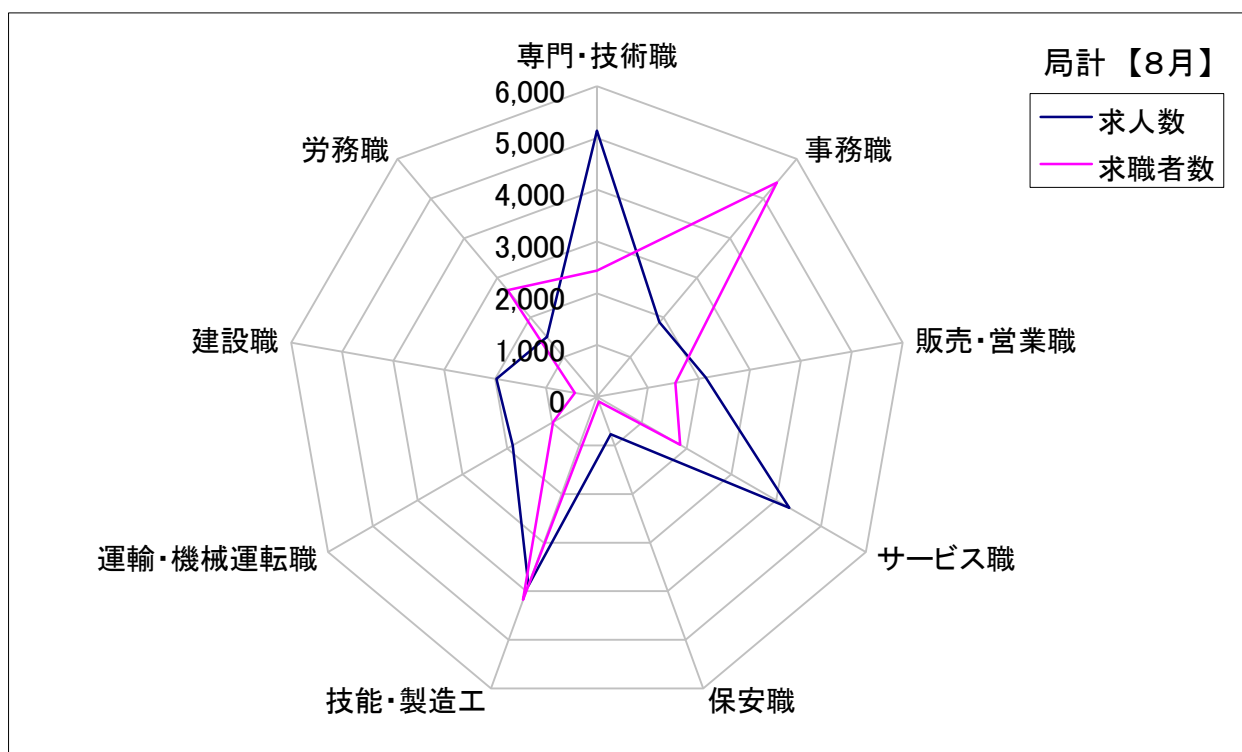
	求 人		求 職						
			合計	～24歳	25歳～	35歳～	45歳～	55歳～	
職業計	有効求人数	23,842	有効求職者	20,217	2,747	5,227	4,463	3,934	3,846
	有効倍率	1.18	うち女	8,352	1,413	2,484	1,991	1,651	813
専門・ 技術職計	有効求人数	5,138	有効求職者	2,439	274	752	527	451	435
	有効倍率	2.11	うち女	1,153	140	374	264	240	135
開発技術者	有効求人数	429	有効求職者	227	16	65	42	39	65
	有効倍率	1.89	うち女	17	3	6	6	2	0
製造技術者	有効求人数	181	有効求職者	246	34	62	57	42	51
	有効倍率	0.74	うち女	32	6	6	9	6	5
建築・土木 技術者等	有効求人数	828	有効求職者	133	7	27	22	25	52
	有効倍率	6.23	うち女	7	0	4	2	1	0
情報処理・ 通信技術者	有効求人数	319	有効求職者	232	33	80	53	33	33
	有効倍率	1.38	うち女	21	3	4	5	8	1
その他の 技術者 (安全衛生等)	有効求人数	12	有効求職者	31	4	8	6	7	6
	有効倍率	0.39	うち女	2	1	0	1	0	0
保健師、 看護師等	有効求人数	1,031	有効求職者	428	13	113	122	108	72
	有効倍率	2.41	うち女	390	9	105	110	104	62
医療技術者	有効求人数	360	有効求職者	96	12	41	24	14	5
	有効倍率	3.75	うち女	74	9	33	17	13	2
その他の 保険医療 (栄養士等)	有効求人数	296	有効求職者	170	33	55	25	25	32
	有効倍率	1.74	うち女	113	29	41	16	11	16
社会福祉 専門職	有効求人数	967	有効求職者	341	43	99	74	73	52
	有効倍率	2.84	うち女	255	34	82	49	55	35
その他の 専門・ 技術職	有効求人数	715	有効求職者	535	79	202	102	85	67
	有効倍率	1.34	うち女	242	46	93	49	40	14

(注) 「職業計」は、全職業のフルタイムの合計です。  
「有効求職」・「有効求人」は、その月に申し込まれた新規の「求職」あるいは「求人」に前月から繰り越された有効中の「求職」・「求人」をそれぞれ足したものです。  
「有効倍率」は、有効求職者1人あたりの有効求人の数を意味します。

## 求人・求職バランスシート【8月】

局 計

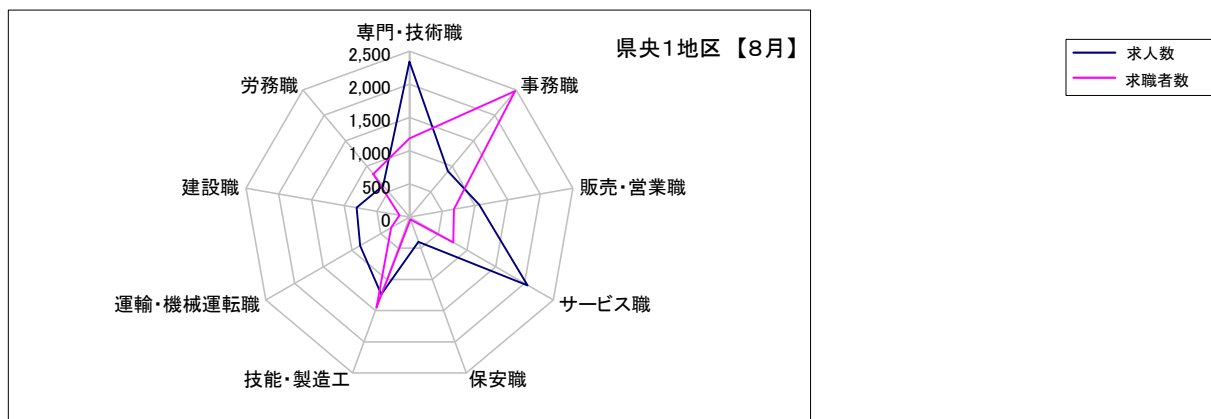
	専門・技術職	事務職	販売・営業職	サービス職	保安職	技能・製造工	運輸・機械運転職	建設職	労務職
求 人 数	5,138	1,878	2,132	4,291	773	3,884	1,878	1,975	1,508
求 職 者 数	2,439	5,406	1,539	1,855	97	4,176	982	434	2,688



## 求人・求職バランスシート【8月】

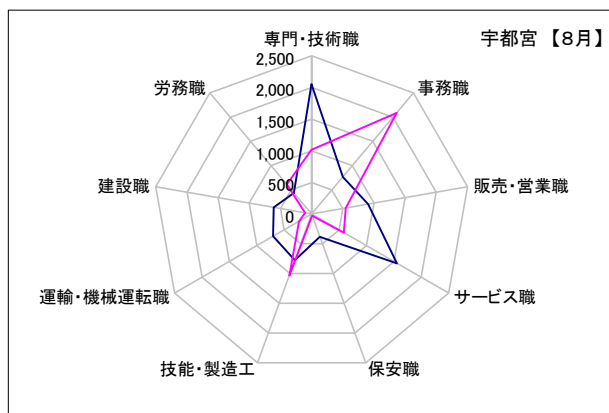
### 県央1地区

	専門・技術職	事務職	販売・営業職	サービス職	保安職	技能・製造工	運輸・機械運転職	建設職	労務職
求人数	2,343	901	1,068	2,056	398	1,241	861	808	618
求職者数	1,183	2,477	679	763	39	1,452	318	153	848



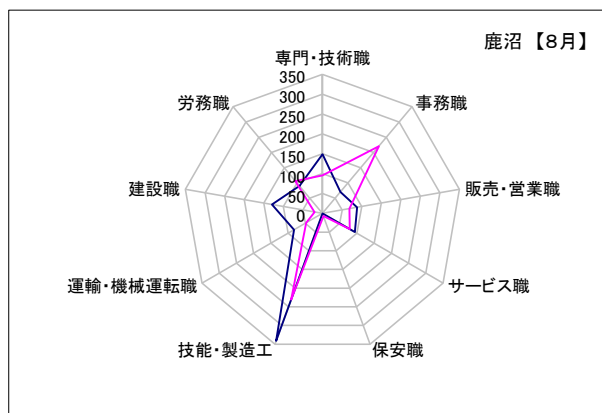
### 宇都宮

	専門・技術職	事務職	販売・営業職	サービス職	保安職	技能・製造工	運輸・機械運転職	建設職	労務職
求人数	2,055	766	906	1,560	385	774	701	606	433
求職者数	1,014	2,088	546	587	25	1,033	232	107	611



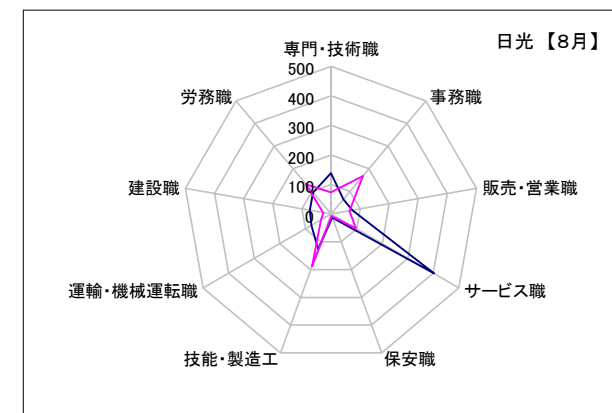
### 鹿沼

	専門・技術職	事務職	販売・営業職	サービス職	保安職	技能・製造工	運輸・機械運転職	建設職	労務職
求人数	149	70	88	94	0	341	83	129	90
求職者数	96	221	69	79	7	231	47	20	106



### 日光

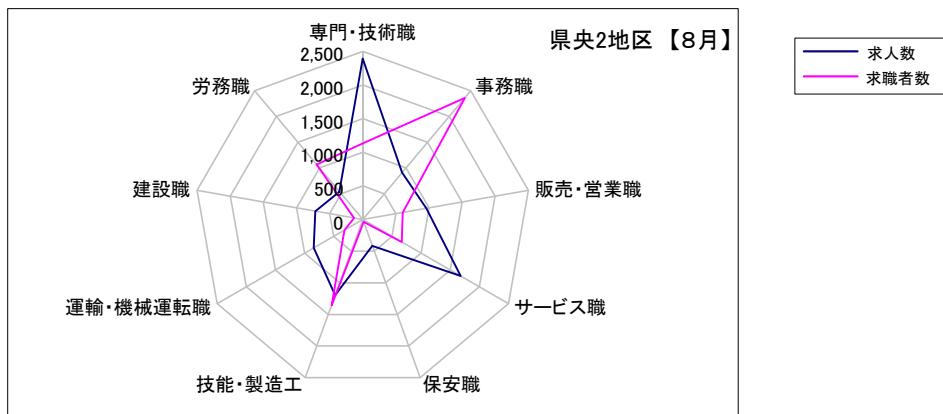
	専門・技術職	事務職	販売・営業職	サービス職	保安職	技能・製造工	運輸・機械運転職	建設職	労務職
求人数	139	65	74	402	13	126	77	73	95
求職者数	73	168	64	97	7	188	39	26	131



## 求人・求職バランスシート【8月】

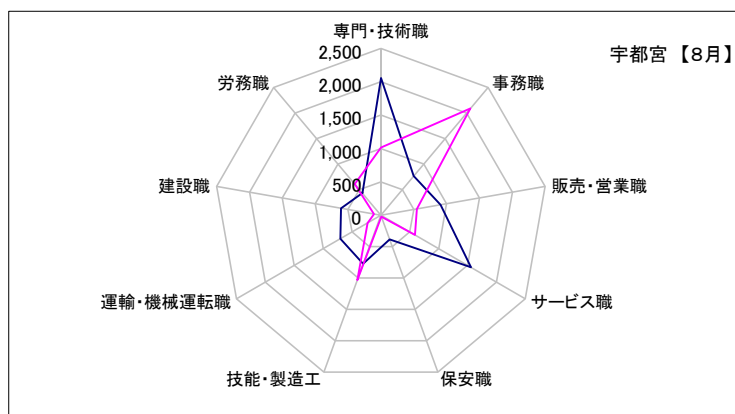
### 県央2地区

	専門・技術職	事務職	販売・営業職	サービス職	保安職	技能・製造工	運輸・機械運転職	建設職	労務職
求人数	2,393	913	961	1,679	418	1,198	839	717	539
求職者数	1,130	2,358	605	672	35	1,356	316	132	1,068



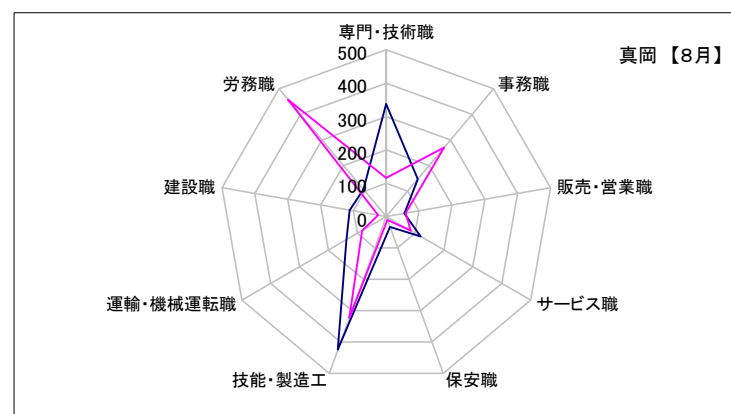
### 宇都宮

	専門・技術職	事務職	販売・営業職	サービス職	保安職	技能・製造工	運輸・機械運転職	建設職	労務職
求人数	2,055	766	906	1,560	385	774	701	606	433
求職者数	1,014	2,088	546	587	25	1,033	232	107	611



### 真岡

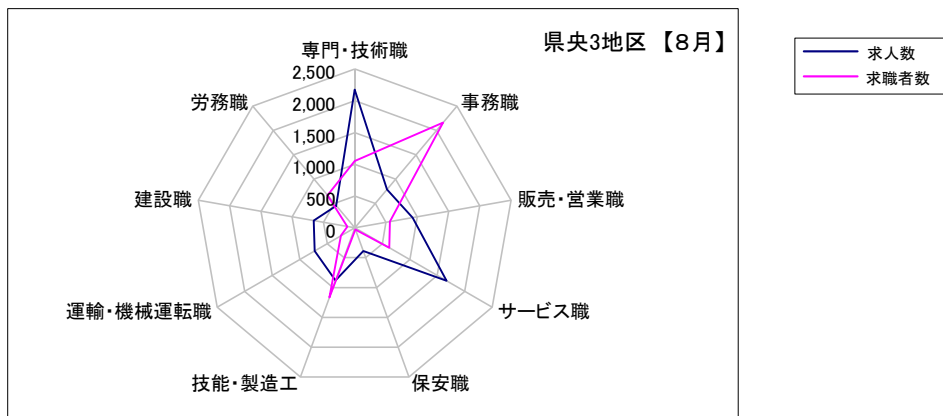
	専門・技術職	事務職	販売・営業職	サービス職	保安職	技能・製造工	運輸・機械運転職	建設職	労務職
求人数	338	147	55	119	33	424	138	111	106
求職者数	116	270	59	85	10	323	84	25	457



## 求人・求職バランスシート【8月】

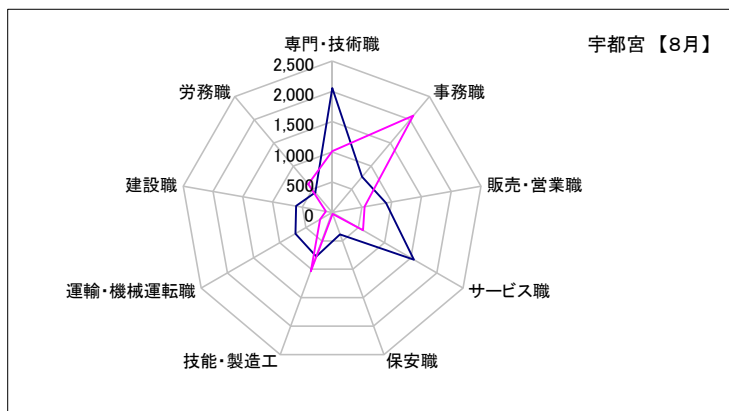
### 県央3地区

	専門・技術職	事務職	販売・営業職	サービス職	保安職	技能・製造工	運輸・機械運転職	建設職	労務職
求人数	2,176	788	926	1,667	388	884	731	656	454
求職者数	1,053	2,165	564	627	27	1,165	249	118	669



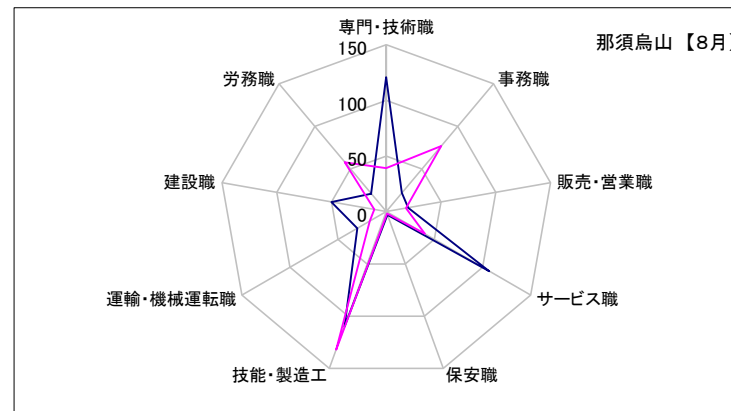
### 宇都宮

	専門・技術職	事務職	販売・営業職	サービス職	保安職	技能・製造工	運輸・機械運転職	建設職	労務職
求人数	2,055	766	906	1,560	385	774	701	606	433
求職者数	1,014	2,088	546	587	25	1,033	232	107	611



### 那須烏山

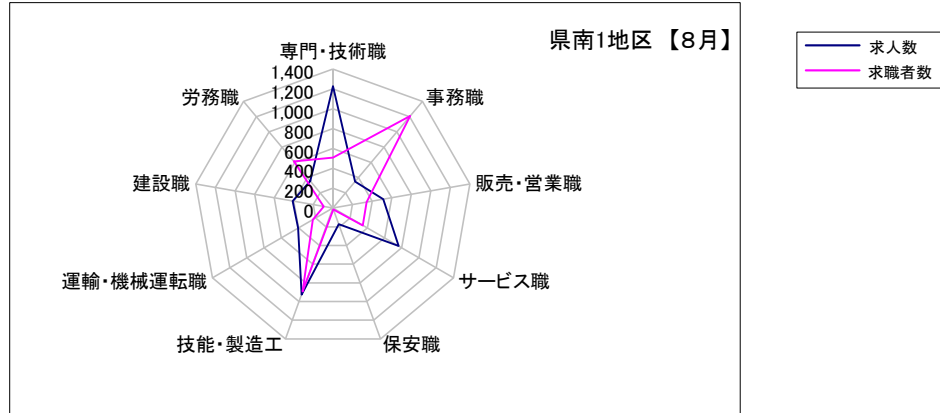
	専門・技術職	事務職	販売・営業職	サービス職	保安職	技能・製造工	運輸・機械運転職	建設職	労務職
求人数	121	22	20	107	3	110	30	50	21
求職者数	39	77	18	40	2	132	17	11	58



## 求人・求職バランスシート【8月】

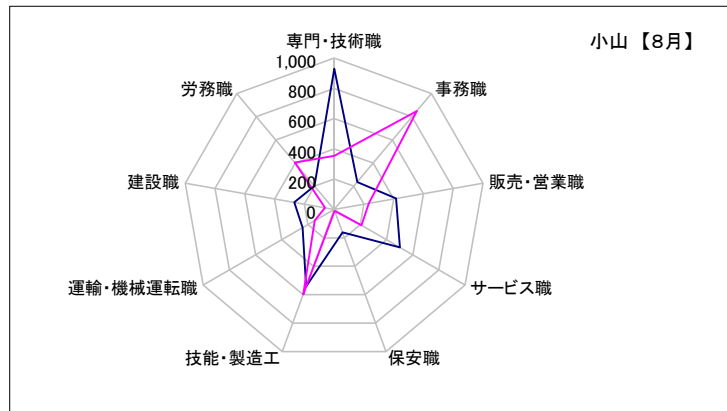
### 県南1地区

	専門・技術職	事務職	販売・営業職	サービス職	保安職	技能・製造工	運輸・機械運転職	建設職	労務職
求人数	1,225	346	515	762	172	925	403	412	356
求職者数	508	1,209	345	347	15	891	235	93	611



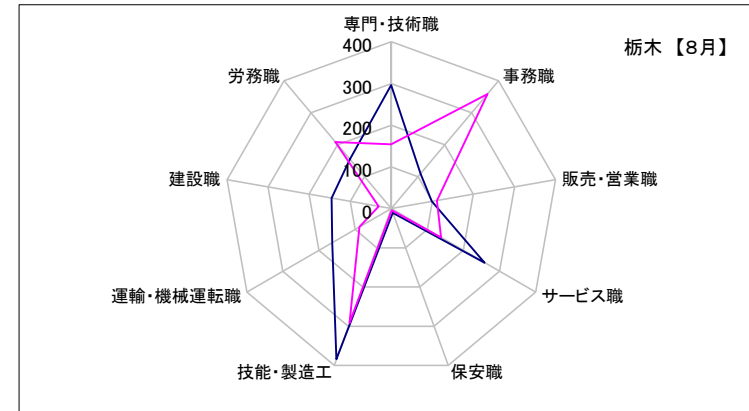
### 小山

	専門・技術職	事務職	販売・営業職	サービス職	保安職	技能・製造工	運輸・機械運転職	建設職	労務職
求人数	929	237	416	503	161	541	240	267	202
求職者数	354	850	234	209	11	599	147	62	403



### 栃木

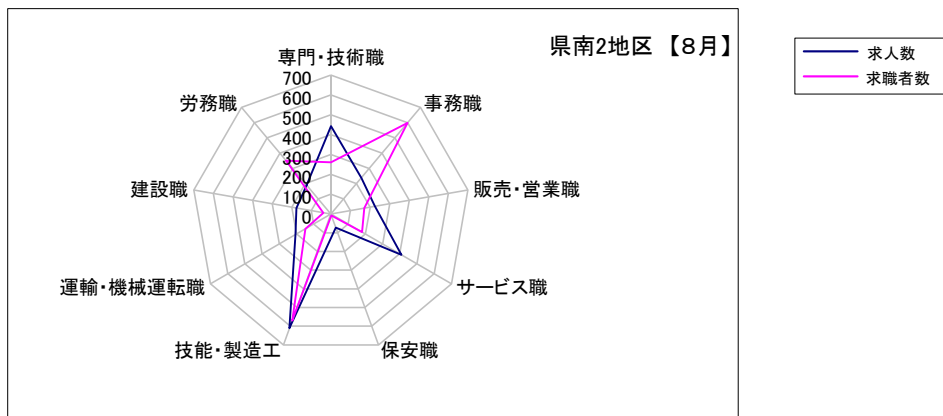
	専門・技術職	事務職	販売・営業職	サービス職	保安職	技能・製造工	運輸・機械運転職	建設職	労務職
求人数	296	109	99	259	11	384	163	145	154
求職者数	154	359	111	138	4	292	88	31	208



## 求人・求職バランスシート【8月】

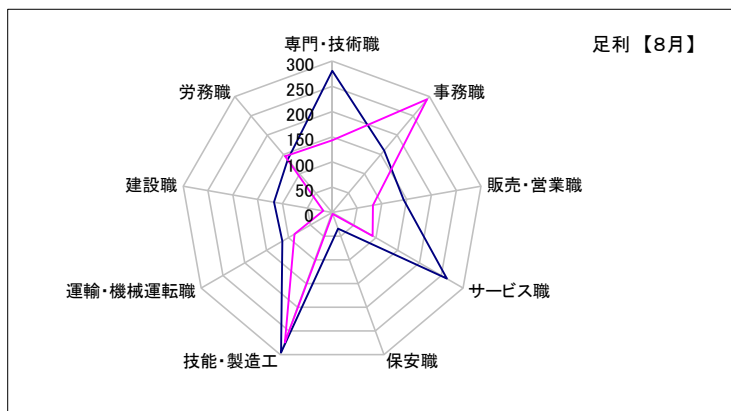
### 県南2地区

	専門・技術職	事務職	販売・営業職	サービス職	保安職	技能・製造工	運輸・機械運転職	建設職	労務職
求人数	442	238	225	410	72	610	206	176	190
求職者数	260	599	171	181	7	570	148	39	351



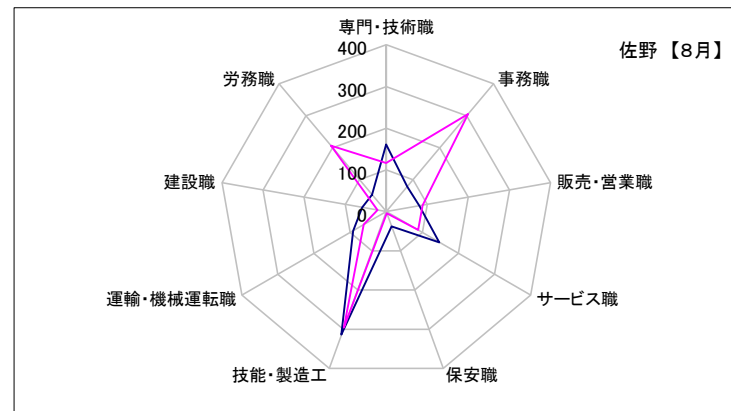
### 足利

	専門・技術職	事務職	販売・営業職	サービス職	保安職	技能・製造工	運輸・機械運転職	建設職	労務職
求人数	281	160	144	263	34	296	114	117	137
求職者数	143	293	82	93	3	274	86	18	145



### 佐野

	専門・技術職	事務職	販売・営業職	サービス職	保安職	技能・製造工	運輸・機械運転職	建設職	労務職
求人数	161	78	81	147	38	314	92	59	53
求職者数	117	306	89	88	4	296	62	21	206

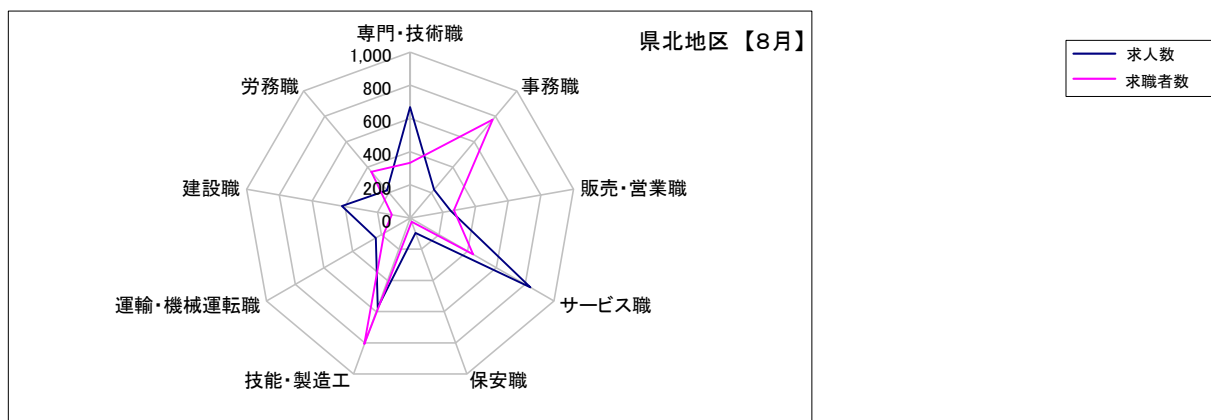




## 求人・求職バランスシート【8月】

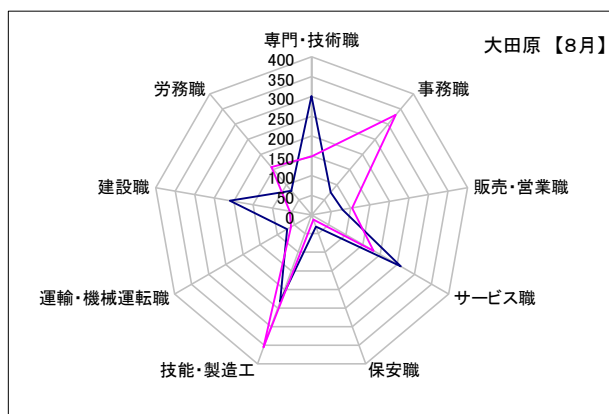
### 県北地区

	専門・技術職	事務職	販売・営業職	サービス職	保安職	技能・製造工	運輸・機械運転職	建設職	労務職
求人数	669	224	249	837	95	574	240	418	217
求職者数	333	774	267	439	24	808	180	113	363



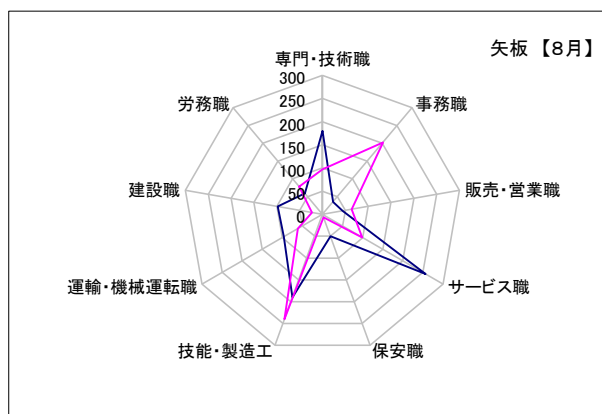
### 大田原

	専門・技術職	事務職	販売・営業職	サービス職	保安職	技能・製造工	運輸・機械運転職	建設職	労務職
求人数	301	75	79	260	31	233	71	210	80
求職者数	148	331	104	181	12	356	60	56	158



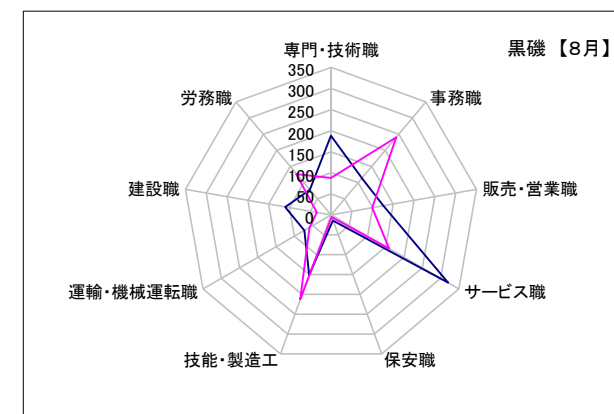
### 矢板

	専門・技術職	事務職	販売・営業職	サービス職	保安職	技能・製造工	運輸・機械運転職	建設職	労務職
求人数	180	35	44	257	50	190	96	98	59
求職者数	97	203	64	99	7	240	61	23	78



### 黒磯

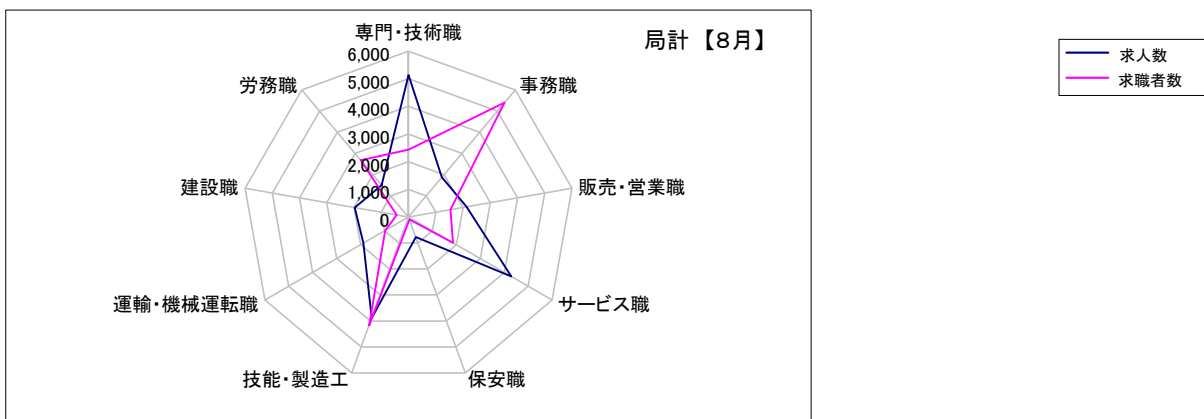
	専門・技術職	事務職	販売・営業職	サービス職	保安職	技能・製造工	運輸・機械運転職	建設職	労務職
求人数	188	114	126	320	14	151	73	110	78
求職者数	88	240	99	159	5	212	59	34	127



## 求人・求職バランスシート【8月】

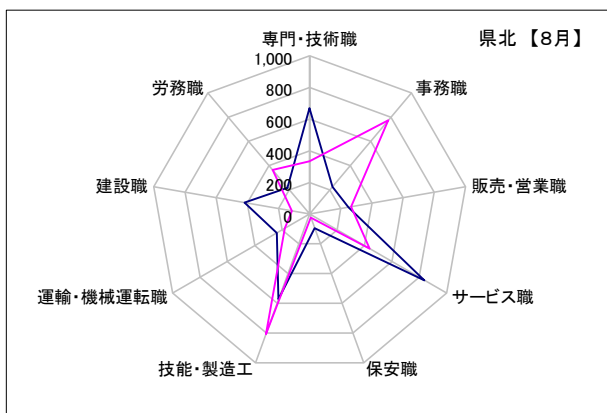
### 局計

	専門・技術職	事務職	販売・営業職	サービス職	保安職	技能・製造工	運輸・機械運転職	建設職	労務職
求人数	5,138	1,878	2,132	4,291	773	3,884	1,878	1,975	1,508
求職者数	2,439	5,406	1,539	1,855	97	4,176	982	434	2,688



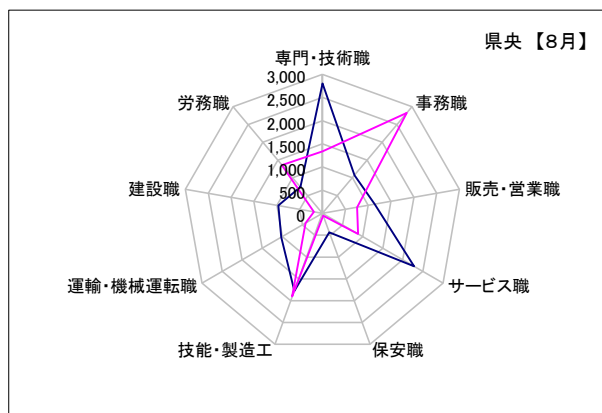
### 県北 《矢板・大田原・黒磯》

	専門・技術職	事務職	販売・営業職	サービス職	保安職	技能・製造工	運輸・機械運転職	建設職	労務職
求人数	669	224	249	837	95	574	240	418	217
求職者数	333	774	267	439	24	808	180	113	363



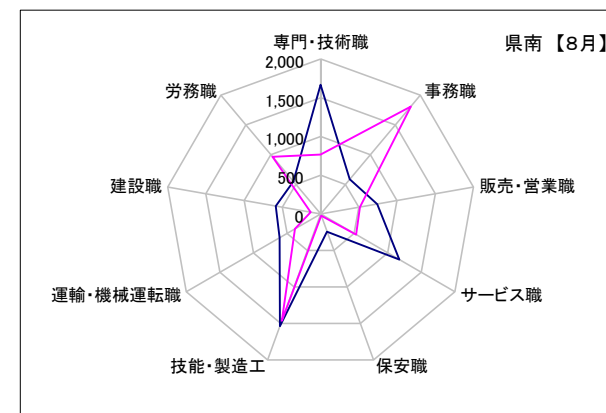
### 県央 《宇都宮・那須烏山・鹿沼・真岡・日光》

	専門・技術職	事務職	販売・営業職	サービス職	保安職	技能・製造工	運輸・機械運転職	建設職	労務職
求人数	2,802	1,070	1,143	2,282	434	1,775	1,029	969	745
求職者数	1,338	2,824	756	888	51	1,907	419	189	1,363



### 県南 《栃木・佐野・足利・小山》

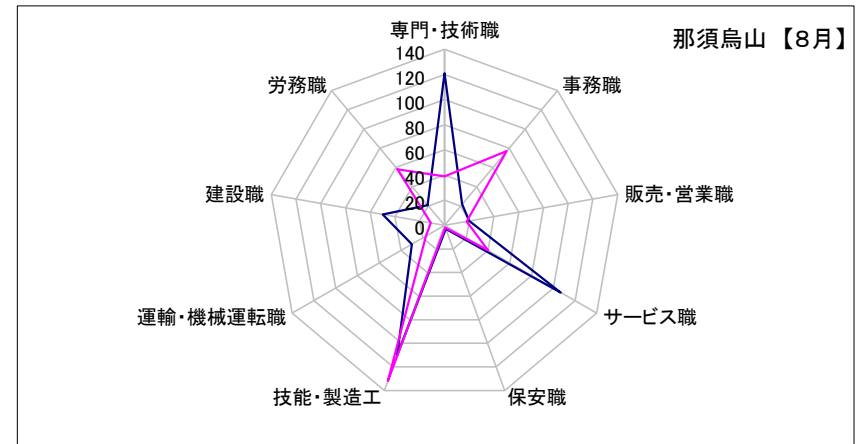
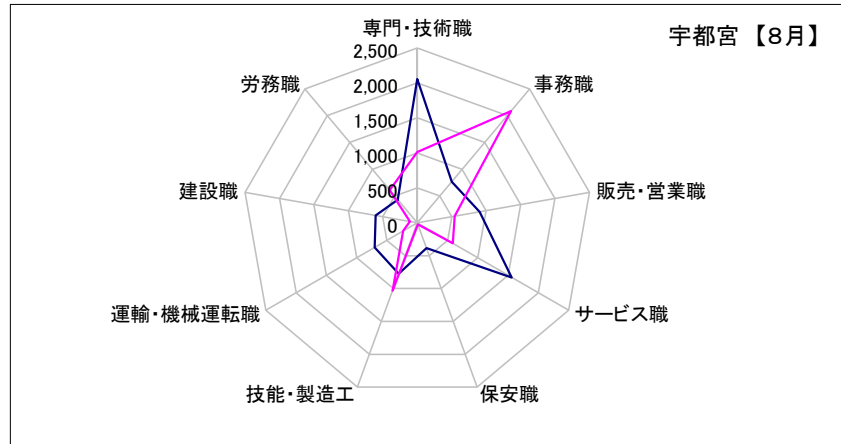
	専門・技術職	事務職	販売・営業職	サービス職	保安職	技能・製造工	運輸・機械運転職	建設職	労務職
求人数	1,667	584	740	1,172	244	1,535	609	588	546
求職者数	768	1,808	516	528	22	1,461	383	132	962



## 求人・求職バランスシート【8月】

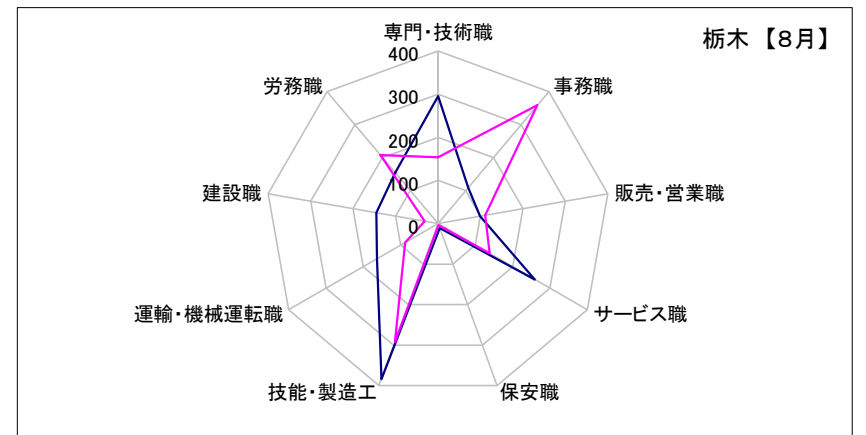
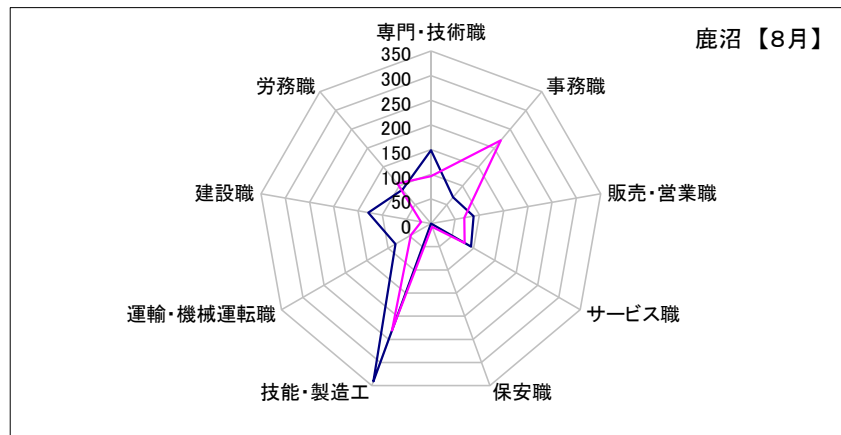
宇都宮	専門・技術職	事務職	販売・営業職	サービス職	保安職	技能・製造工	運輸・機械運転職	建設職	労務職
求人数	2,055	766	906	1,560	385	774	701	606	433
求職者数	1,014	2,088	546	587	25	1,033	232	107	611

那須烏山	専門・技術職	事務職	販売・営業職	サービス職	保安職	技能・製造工	運輸・機械運転職	建設職	労務職
求人数	121	22	20	107	3	110	30	50	21
求職者数	39	77	18	40	2	132	17	11	58



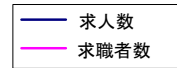
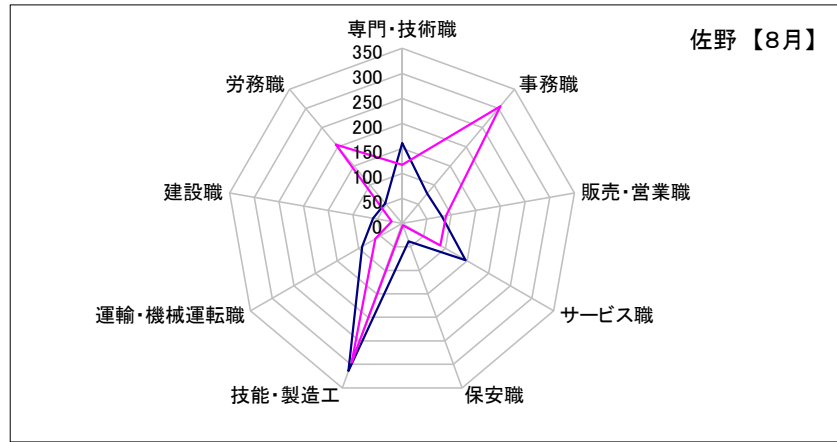
鹿沼	専門・技術職	事務職	販売・営業職	サービス職	保安職	技能・製造工	運輸・機械運転職	建設職	労務職
求人数	149	70	88	94	0	341	83	129	90
求職者数	96	221	69	79	7	231	47	20	106

栃木	専門・技術職	事務職	販売・営業職	サービス職	保安職	技能・製造工	運輸・機械運転職	建設職	労務職
求人数	296	109	99	259	11	384	163	145	154
求職者数	154	359	111	138	4	292	88	31	208

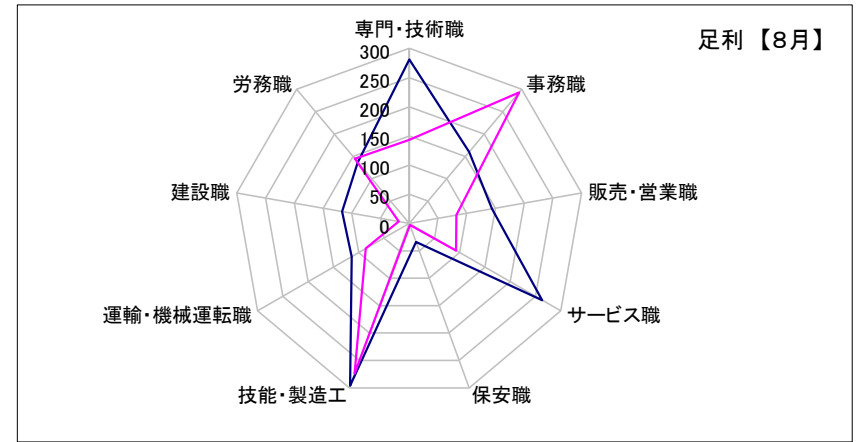


## 求人・求職バランスシート【8月】

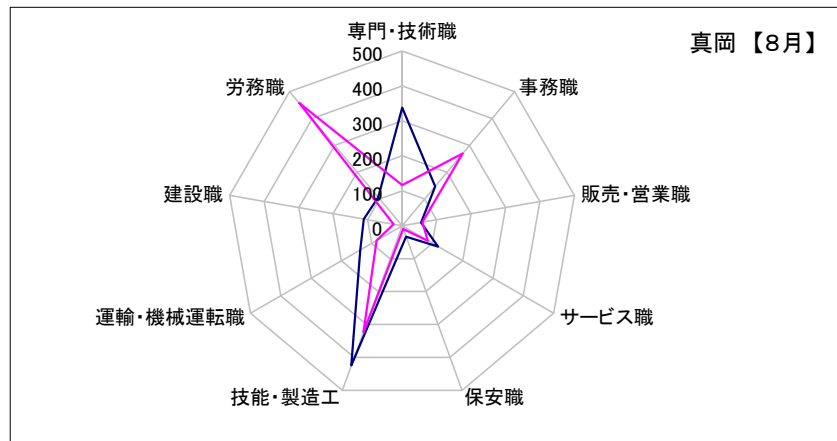
佐野	専門・技術職	事務職	販売・営業職	サービス職	保安職	技能・製造工	運輸・機械運転職	建設職	労務職
求人数	161	78	81	147	38	314	92	59	53
求職者数	117	306	89	88	4	296	62	21	206



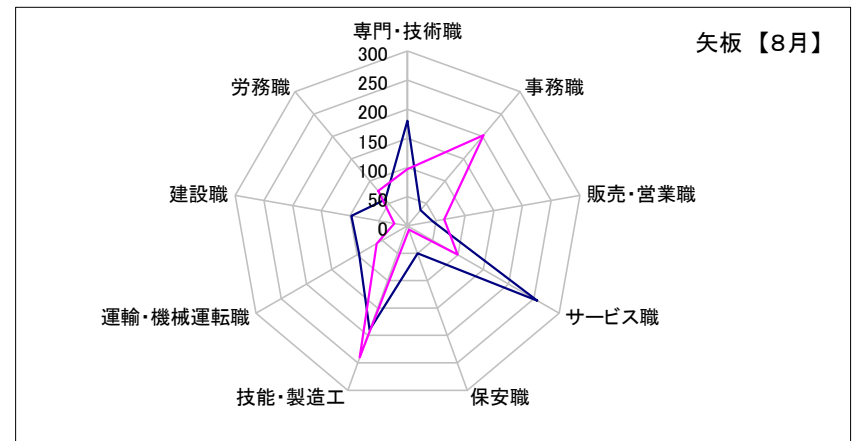
足利	専門・技術職	事務職	販売・営業職	サービス職	保安職	技能・製造工	運輸・機械運転職	建設職	労務職
求人数	281	160	144	263	34	296	114	117	137
求職者数	143	293	82	93	3	274	86	18	145



真岡	専門・技術職	事務職	販売・営業職	サービス職	保安職	技能・製造工	運輸・機械運転職	建設職	労務職
求人数	338	147	55	119	33	424	138	111	106
求職者数	116	270	59	85	10	323	84	25	457



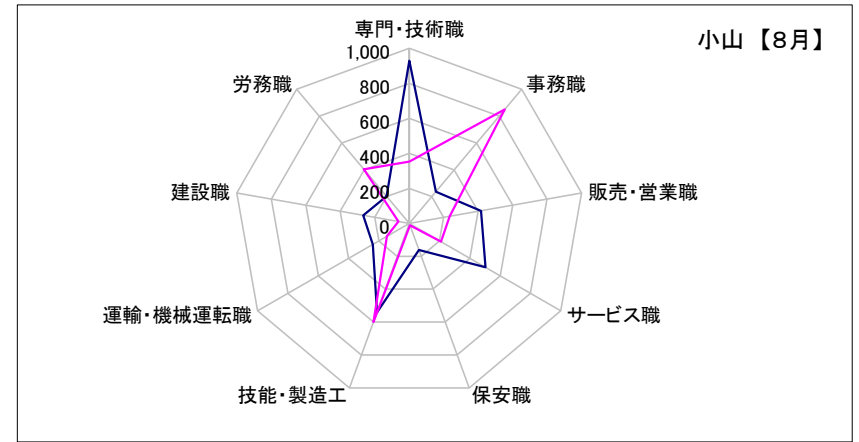
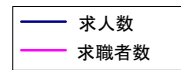
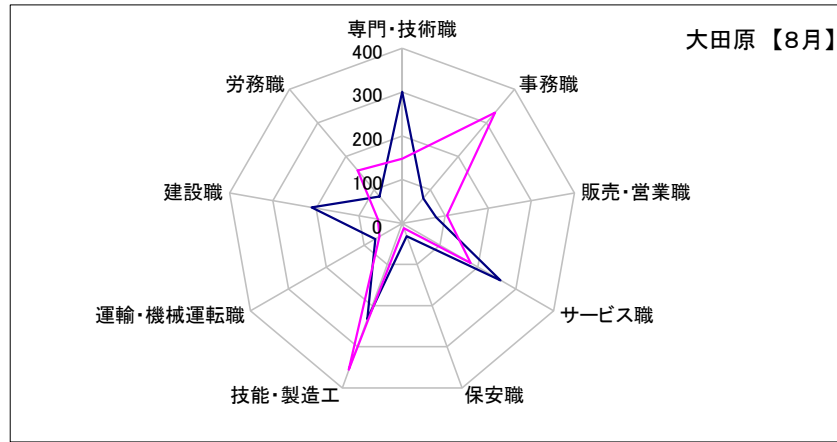
矢板	専門・技術職	事務職	販売・営業職	サービス職	保安職	技能・製造工	運輸・機械運転職	建設職	労務職
求人数	180	35	44	257	50	190	96	98	59
求職者数	97	203	64	99	7	240	61	23	78



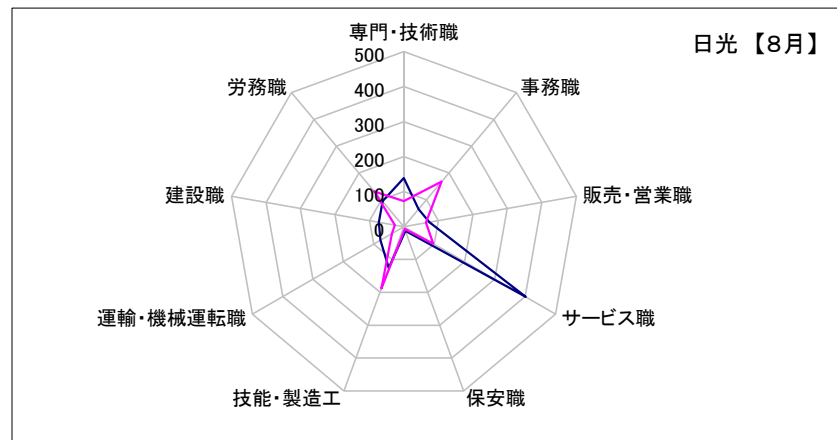
## 求人・求職バランスシート【8月】

大田原									
	専門・技術職	事務職	販売・営業職	サービス職	保安職	技能・製造工	運輸・機械運転職	建設職	労務職
求人数	301	75	79	260	31	233	71	210	80
求職者数	148	331	104	181	12	356	60	56	158

小山									
	専門・技術職	事務職	販売・営業職	サービス職	保安職	技能・製造工	運輸・機械運転職	建設職	労務職
求人数	929	237	416	503	161	541	240	267	202
求職者数	354	850	234	209	11	599	147	62	403



日光									
	専門・技術職	事務職	販売・営業職	サービス職	保安職	技能・製造工	運輸・機械運転職	建設職	労務職
求人数	139	65	74	402	13	126	77	73	95
求職者数	73	168	64	97	7	188	39	26	131



黒磯									
	専門・技術職	事務職	販売・営業職	サービス職	保安職	技能・製造工	運輸・機械運転職	建設職	労務職
求人数	188	114	126	320	14	151	73	110	78
求職者数	88	240	99	159	5	212	59	34	127

