

## 求人・求職バランスシート（フルタイム）

2017年1月

	求 人		求 職						
			合計	～24歳	25歳～	35歳～	45歳～	55歳～	
合 計	有効求人数	22,919	有効求職者	20,187	2,608	5,331	4,753	3,740	3,755
	有効倍率	1.14	うち男	11,821	1,296	2,726	2,648	2,183	2,968
	新規倍率	1.53	うち女	8,357	1,312	2,603	2,102	1,554	786
専門・ 技術職	有効求人数	5,107	有効求職者	2,468	270	754	620	409	415
	有効倍率	2.07	うち男	1,291	130	356	306	208	291
	新規倍率	2.61	うち女	1,176	140	398	313	201	124
事 務 職	有効求人数	1,810	有効求職者	5,412	744	1,727	1,366	957	618
	有効倍率	0.33	うち男	1,617	185	423	342	267	400
	新規倍率	0.54	うち女	3,794	559	1,304	1,023	690	218
販売・ 営業職	有効求人数	2,292	有効求職者	1,631	262	491	353	272	253
	有効倍率	1.41	うち男	1,076	141	304	244	182	205
	新規倍率	1.78	うち女	555	121	187	109	90	48
サービス職	有効求人数	4,133	有効求職者	1,951	278	503	432	381	357
	有効倍率	2.12	うち男	796	96	176	188	133	203
	新規倍率	2.37	うち女	1,154	182	327	244	247	154
保 安 職	有効求人数	703	有効求職者	90	7	14	11	21	37
	有効倍率	7.81	うち男	89	6	14	11	21	37
	新規倍率	9.28	うち女	1	1	0	0	0	0
技能工・ 製造工	有効求人数	3,318	有効求職者	4,124	592	1,055	1,063	753	661
	有効倍率	0.80	うち男	3,208	416	835	831	560	566
	新規倍率	1.08	うち女	916	176	220	232	193	95
運輸・ 機械運転職	有効求人数	1,794	有効求職者	960	32	116	238	240	334
	有効倍率	1.87	うち男	927	31	110	224	231	331
	新規倍率	2.27	うち女	33	1	6	14	9	3
建 設 職	有効求人数	1,925	有効求職者	432	53	82	82	80	135
	有効倍率	4.46	うち男	424	52	82	80	78	132
	新規倍率	4.90	うち女	8	1	0	2	2	3
労 務 職	有効求人数	1,323	有効求職者	2,495	242	466	471	514	802
	有効倍率	0.53	うち男	1,907	160	333	337	404	673
	新規倍率	0.99	うち女	584	82	132	133	109	128

(注) 「職業別」の合計には、管理職・農林漁業職・職業分類不能を含みます。  
「有効求職」・「有効求人」は、その月に申し込まれた新規の「求職」あるいは「求人」に前月から繰り越された有効中の「求職」・「求人」をそれぞれ足したものです。  
「有効倍率」は、有効求職者1人あたりの有効求人数を意味します。  
「新規倍率」は、新規求職者1人あたりの新規求人数を意味します。

# 求人・求職バランスシート（フルタイム）【専門】

2017年1月

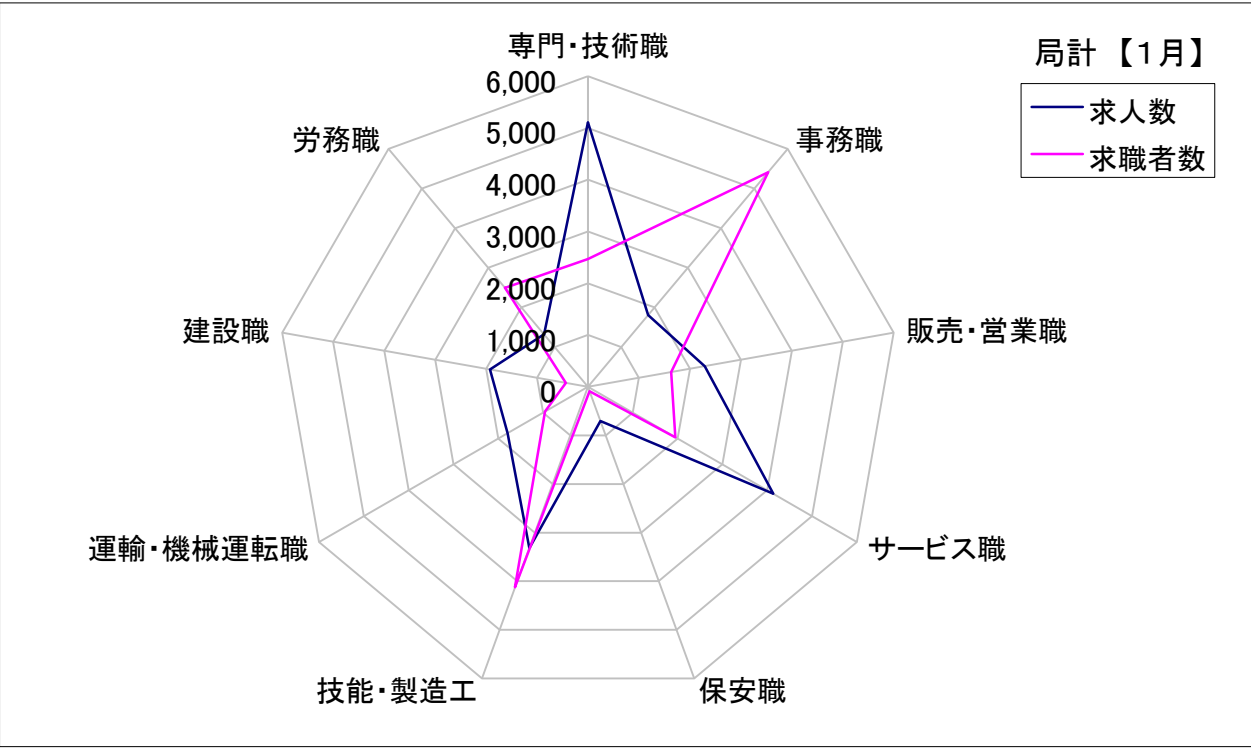
	求 人		求 職						
	有効求人数		合計	～24歳	25歳～	35歳～	45歳～	55歳～	
職業計	有効求人数	22,919	有効求職者	20,187	2,608	5,331	4,753	3,740	3,755
	有効倍率	1.14	うち女	8,357	1,312	2,603	2,102	1,554	786
専門・技術職計	有効求人数	5,107	有効求職者	2,468	270	754	620	409	415
	有効倍率	2.07	うち女	1,176	140	398	313	201	124
開発技術者	有効求人数	381	有効求職者	236	21	45	48	40	82
	有効倍率	1.61	うち女	19	5	5	7	1	1
製造技術者	有効求人数	177	有効求職者	261	41	69	65	35	51
	有効倍率	0.68	うち女	37	8	11	9	6	3
建築・土木技術者等	有効求人数	830	有効求職者	117	10	18	25	25	39
	有効倍率	7.09	うち女	6	0	2	1	2	1
情報処理・通信技術者	有効求人数	334	有効求職者	235	35	87	66	30	17
	有効倍率	1.42	うち女	24	2	8	10	3	1
その他の技術者 (安全衛生等)	有効求人数	12	有効求職者	24	3	3	7	6	5
	有効倍率	0.50	うち女	2	0	0	2	0	0
保健師、看護師等	有効求人数	1,012	有効求職者	340	9	86	117	72	56
	有効倍率	2.98	うち女	321	7	82	110	68	54
医療技術者	有効求人数	359	有効求職者	101	6	53	22	15	5
	有効倍率	3.55	うち女	71	5	38	16	10	2
その他の保険医療 (栄養士等)	有効求人数	283	有効求職者	188	30	70	33	26	29
	有効倍率	1.51	うち女	119	25	50	21	14	9
社会福祉専門職	有効求人数	980	有効求職者	399	50	127	108	68	46
	有効倍率	2.46	うち女	301	45	98	75	52	31
その他の専門・技術職	有効求人数	739	有効求職者	567	65	196	129	92	85
	有効倍率	1.30	うち女	276	43	104	62	45	22

(注) 「職業計」は、全職業のフルタイムの合計です。  
「有効求職」・「有効求人」は、その月に申し込まれた新規の「求職」あるいは「求人」に前月から繰り越された有効中の「求職」・「求人」をそれぞれ足したものです。  
「有効倍率」は、有効求職者1人あたりの有効求人の数を意味します。

# 求人・求職バランスシート【1月】

局 計

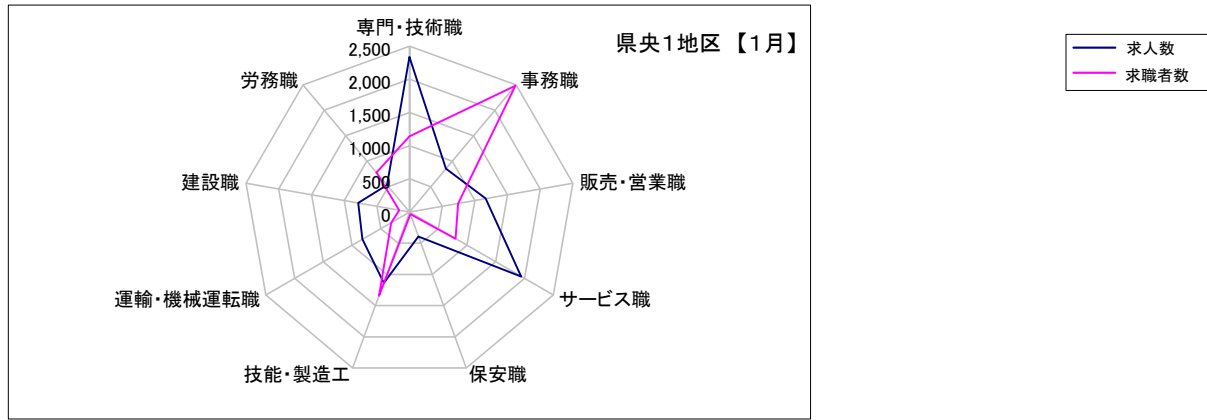
	専門・技術職	事務職	販売・営業職	サービス職	保安職	技能・製造工	運輸・機械運転職	建設職	労務職
求 人 数	5,107	1,810	2,292	4,133	703	3,318	1,794	1,925	1,323
求 職 者 数	2,468	5,412	1,631	1,951	90	4,124	960	432	2,495



## 求人・求職バランスシート【1月】

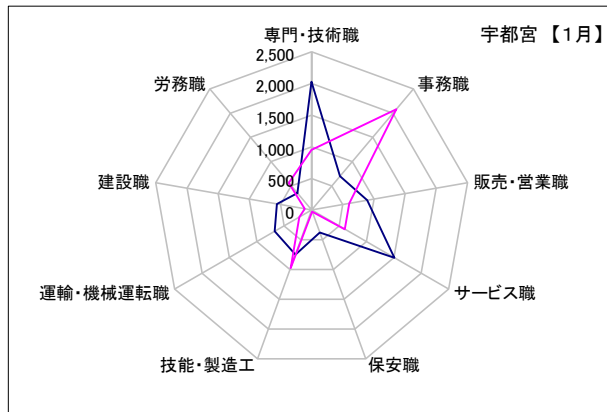
### 県央1地区

	専門・技術職	事務職	販売・営業職	サービス職	保安職	技能・製造工	運輸・機械運転職	建設職	労務職
求人数	2,335	851	1,165	1,944	395	1,138	820	785	530
求職者数	1,139	2,485	741	803	36	1,342	320	160	776



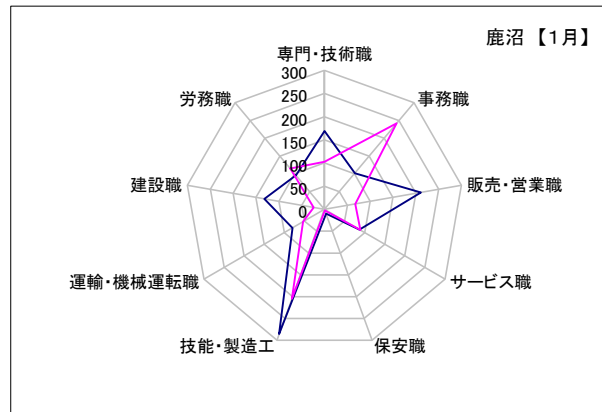
### 宇都宮

	専門・技術職	事務職	販売・営業職	サービス職	保安職	技能・製造工	運輸・機械運転職	建設職	労務職
求人数	2,027	700	892	1,509	380	748	673	558	347
求職者数	948	2,079	602	605	26	973	223	112	563



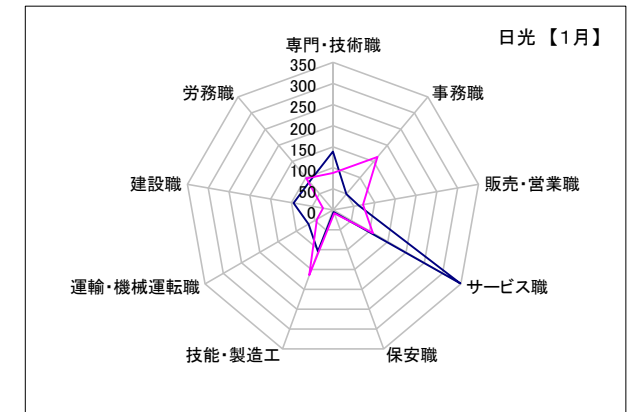
### 鹿沼

	専門・技術職	事務職	販売・営業職	サービス職	保安職	技能・製造工	運輸・機械運転職	建設職	労務職
求人数	169	102	211	87	10	286	80	132	96
求職者数	103	242	67	89	2	205	53	24	115



### 日光

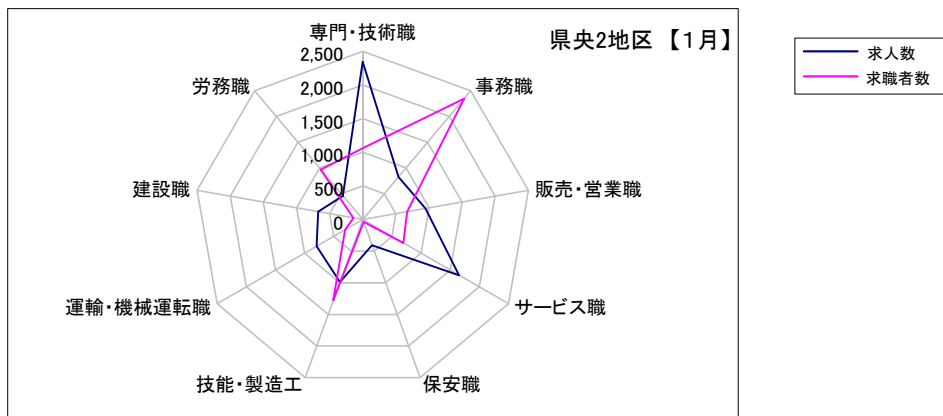
	専門・技術職	事務職	販売・営業職	サービス職	保安職	技能・製造工	運輸・機械運転職	建設職	労務職
求人数	139	49	62	348	5	104	67	95	87
求職者数	88	164	72	109	8	164	44	24	98



## 求人・求職バランスシート【1月】

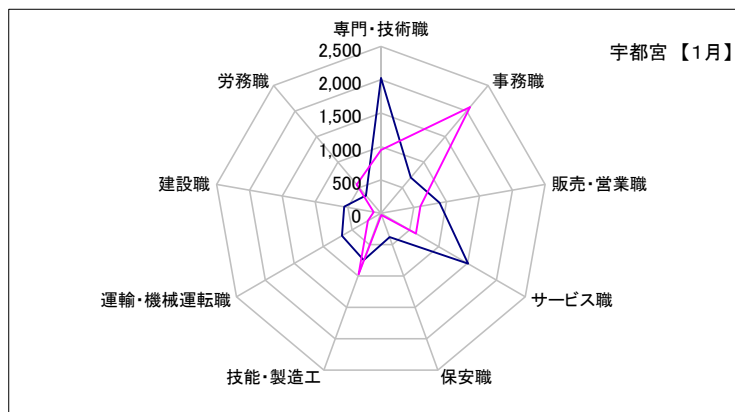
### 県央2地区

	専門・技術職	事務職	販売・営業職	サービス職	保安職	技能・製造工	運輸・機械運転職	建設職	労務職
求人数	2,344	826	945	1,654	407	989	791	673	460
求職者数	1,059	2,348	671	699	34	1,275	303	143	971



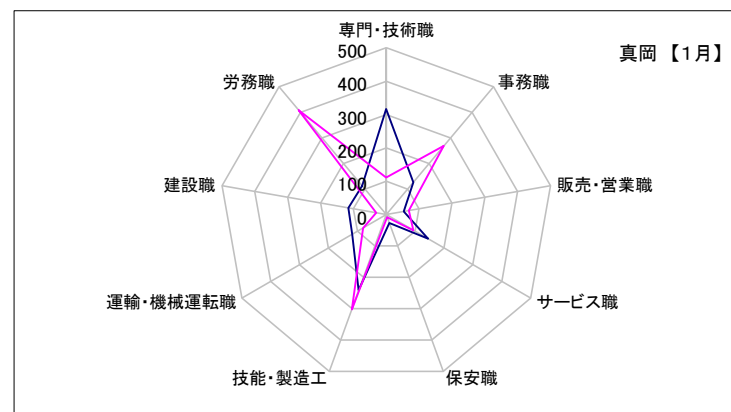
### 宇都宮

	専門・技術職	事務職	販売・営業職	サービス職	保安職	技能・製造工	運輸・機械運転職	建設職	労務職
求人数	2,027	700	892	1,509	380	748	673	558	347
求職者数	948	2,079	602	605	26	973	223	112	563



### 真岡

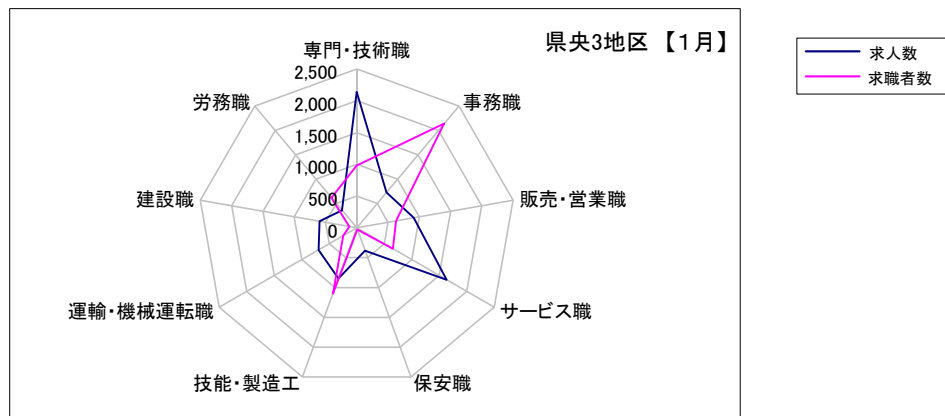
	専門・技術職	事務職	販売・営業職	サービス職	保安職	技能・製造工	運輸・機械運転職	建設職	労務職
求人数	317	126	53	145	27	241	118	115	113
求職者数	111	269	69	94	8	302	80	31	408



## 求人・求職バランスシート【1月】

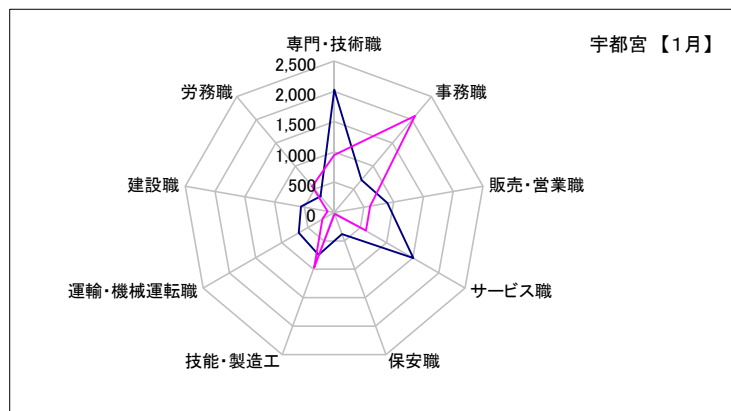
### 県央3地区

	専門・技術職	事務職	販売・営業職	サービス職	保安職	技能・製造工	運輸・機械運転職	建設職	労務職
求人数	2,140	731	912	1,633	380	847	697	593	359
求職者数	983	2,143	629	654	27	1,099	247	119	618



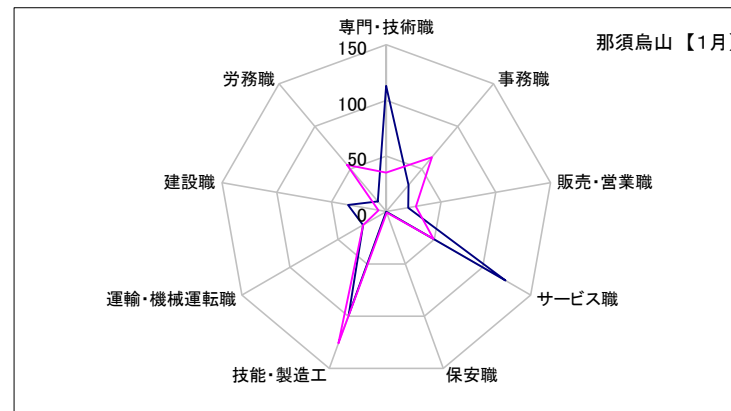
### 宇都宮

	専門・技術職	事務職	販売・営業職	サービス職	保安職	技能・製造工	運輸・機械運転職	建設職	労務職
求人数	2,027	700	892	1,509	380	748	673	558	347
求職者数	948	2,079	602	605	26	973	223	112	563



### 那須烏山

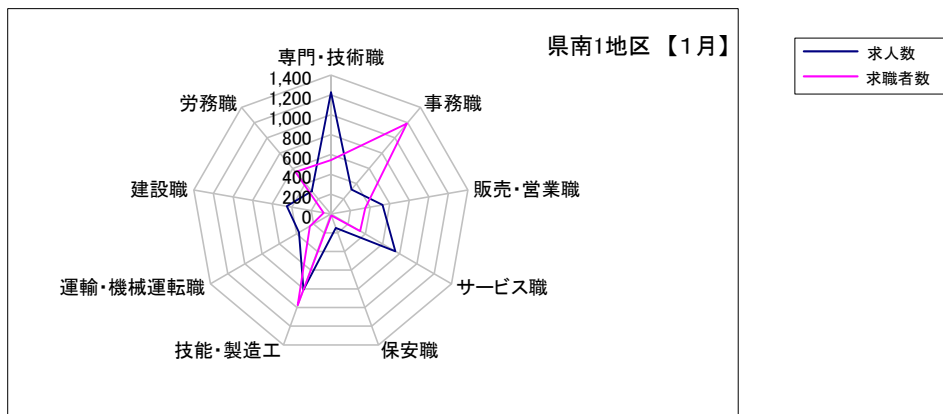
	専門・技術職	事務職	販売・営業職	サービス職	保安職	技能・製造工	運輸・機械運転職	建設職	労務職
求人数	113	31	20	124	0	99	24	35	12
求職者数	35	64	27	49	1	126	24	7	55



## 求人・求職バランスシート【1月】

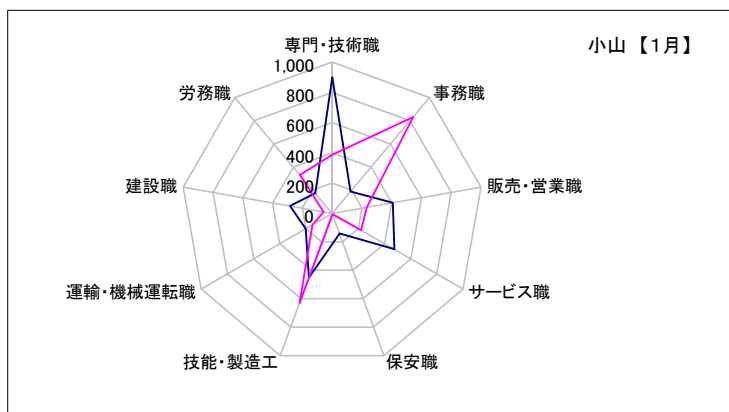
### 県南1地区

	専門・技術職	事務職	販売・営業職	サービス職	保安職	技能・製造工	運輸・機械運転職	建設職	労務職
求人数	1,228	321	527	749	147	810	371	450	301
求職者数	545	1,188	352	340	16	973	244	76	553



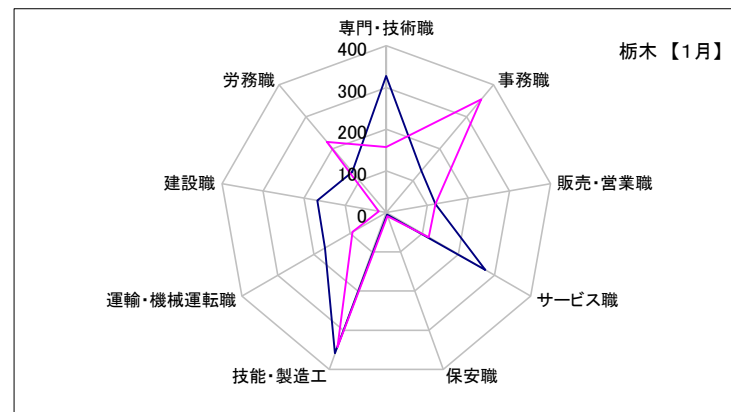
### 小山

	専門・技術職	事務職	販売・営業職	サービス職	保安職	技能・製造工	運輸・機械運転職	建設職	労務職
求人数	900	190	407	474	142	451	201	282	174
求職者数	388	833	232	222	7	630	151	58	332



### 栃木

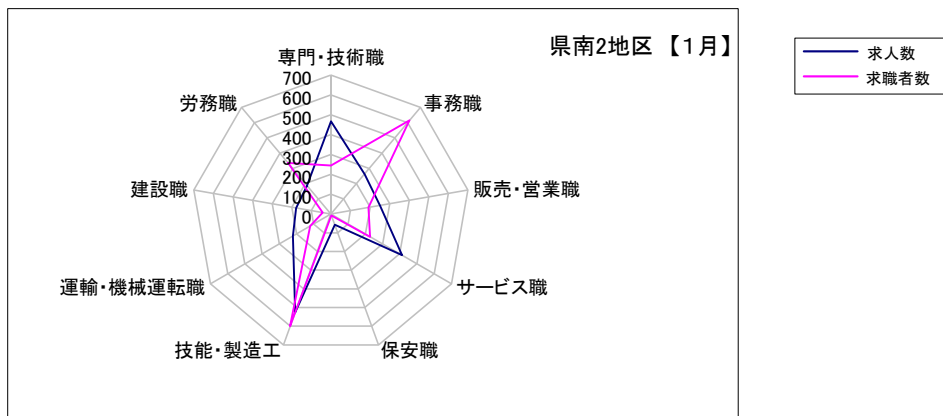
	専門・技術職	事務職	販売・営業職	サービス職	保安職	技能・製造工	運輸・機械運転職	建設職	労務職
求人数	328	131	120	275	5	359	170	168	127
求職者数	157	355	120	118	9	343	93	18	221



## 求人・求職バランスシート【1月】

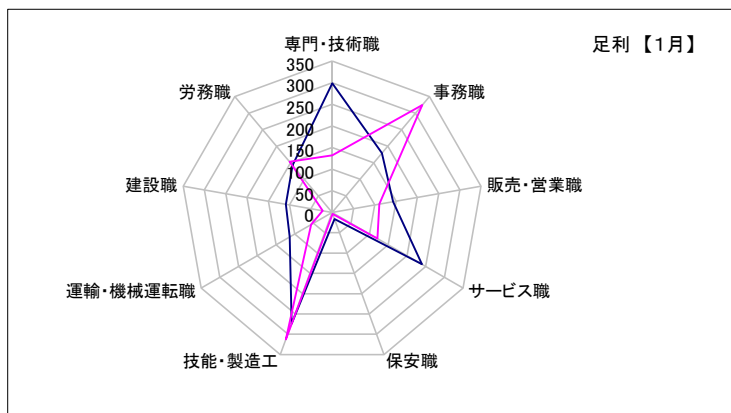
### 県南2地区

	専門・技術職	事務職	販売・営業職	サービス職	保安職	技能・製造工	運輸・機械運転職	建設職	労務職
求人数	466	263	251	413	57	527	221	178	187
求職者数	245	615	191	228	7	601	121	42	335



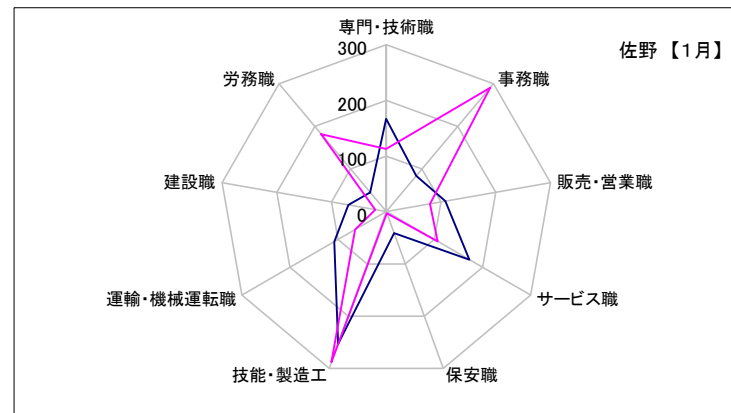
### 足利

	専門・技術職	事務職	販売・営業職	サービス職	保安職	技能・製造工	運輸・機械運転職	建設職	労務職
求人数	299	179	143	240	16	274	113	109	142
求職者数	132	324	111	121	4	313	56	22	153



### 佐野

	専門・技術職	事務職	販売・営業職	サービス職	保安職	技能・製造工	運輸・機械運転職	建設職	労務職
求人数	167	84	108	173	41	253	108	69	45
求職者数	113	291	80	107	3	288	65	20	182

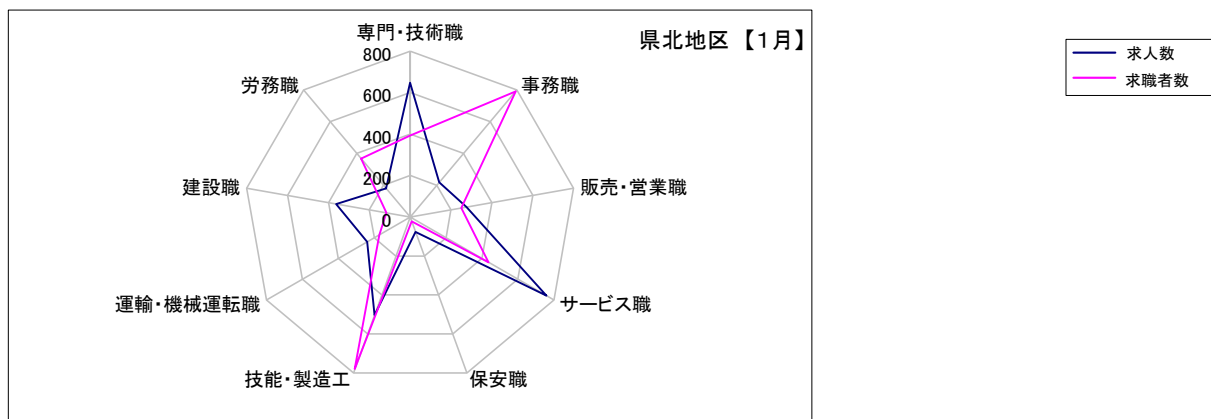




## 求人・求職バランスシート【1月】

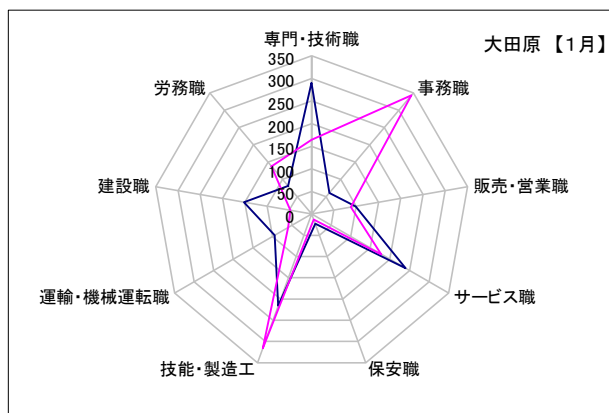
### 県北地区

	専門・技術職	事務職	販売・営業職	サービス職	保安職	技能・製造工	運輸・機械運転職	建設職	労務職
求人数	648	218	276	758	77	503	240	362	180
求職者数	393	791	251	437	22	780	171	116	368



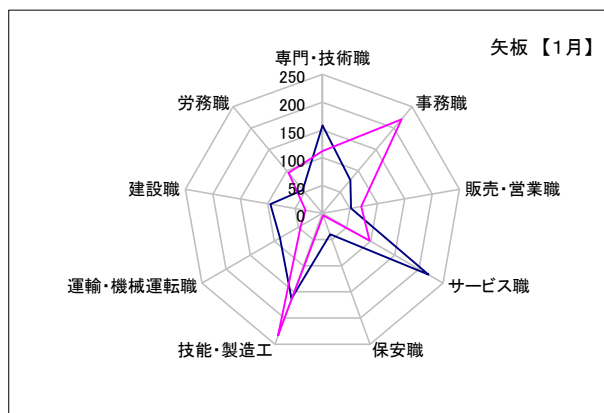
### 大田原

	専門・技術職	事務職	販売・営業職	サービス職	保安職	技能・製造工	運輸・機械運転職	建設職	労務職
求人数	290	61	99	240	23	216	94	152	81
求職者数	164	343	88	178	13	316	60	48	138



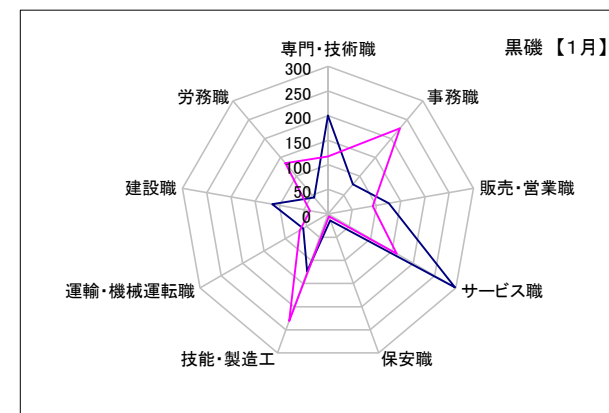
### 矢板

	専門・技術職	事務職	販売・営業職	サービス職	保安職	技能・製造工	運輸・機械運転職	建設職	労務職
求人数	158	78	52	220	40	163	88	95	55
求職者数	112	221	71	98	4	233	45	31	95



### 黒磯

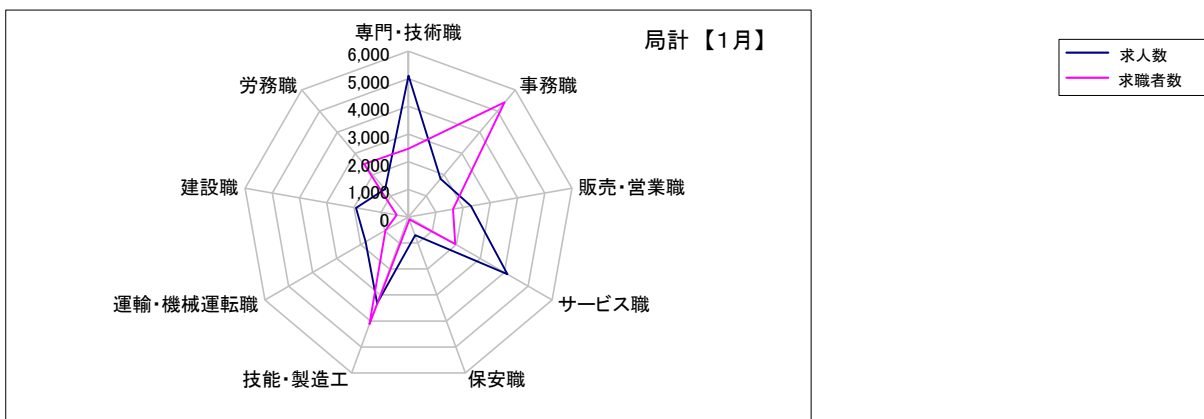
	専門・技術職	事務職	販売・営業職	サービス職	保安職	技能・製造工	運輸・機械運転職	建設職	労務職
求人数	200	79	125	298	14	124	58	115	44
求職者数	117	227	92	161	5	231	66	37	135



## 求人・求職バランスシート【1月】

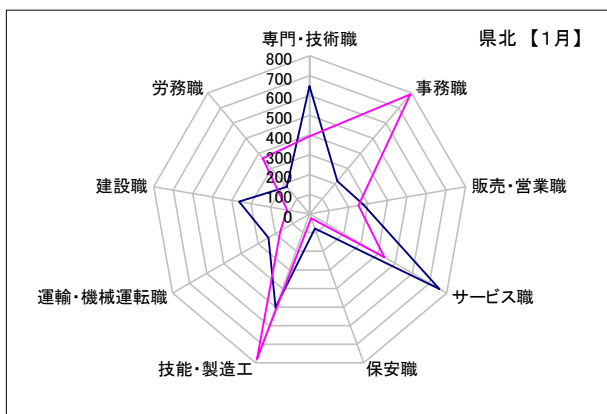
### 局計

	専門・技術職	事務職	販売・営業職	サービス職	保安職	技能・製造工	運輸・機械運転職	建設職	労務職
求人数	5,107	1,810	2,292	4,133	703	3,318	1,794	1,925	1,323
求職者数	2,468	5,412	1,631	1,951	90	4,124	960	432	2,495



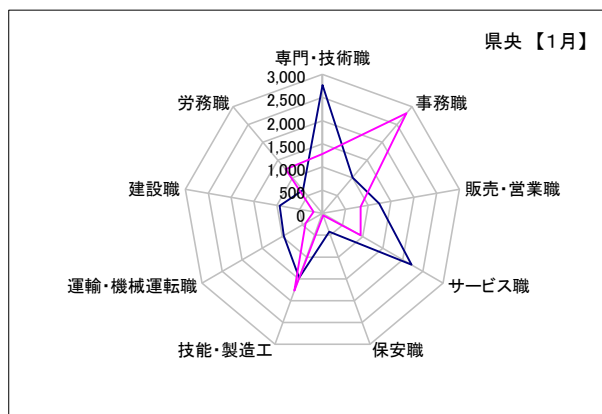
### 県北 《矢板・大田原・黒磯》

	専門・技術職	事務職	販売・営業職	サービス職	保安職	技能・製造工	運輸・機械運転職	建設職	労務職
求人数	648	218	276	758	77	503	240	362	180
求職者数	393	791	251	437	22	780	171	116	368



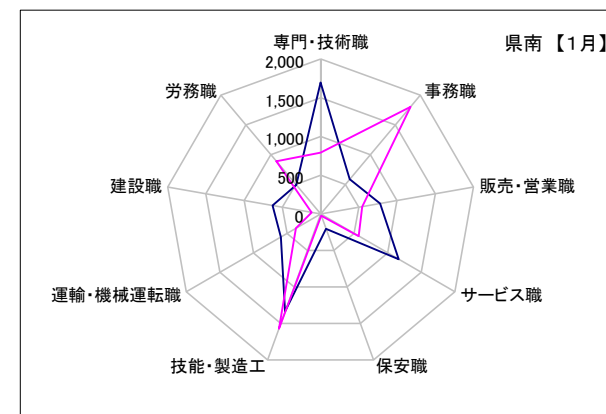
### 県央 《宇都宮・那須烏山・鹿沼・真岡・日光》

	専門・技術職	事務職	販売・営業職	サービス職	保安職	技能・製造工	運輸・機械運転職	建設職	労務職
求人数	2,765	1,008	1,238	2,213	422	1,478	962	935	655
求職者数	1,285	2,818	837	946	45	1,770	424	198	1,239



### 県南 《栃木・佐野・足利・小山》

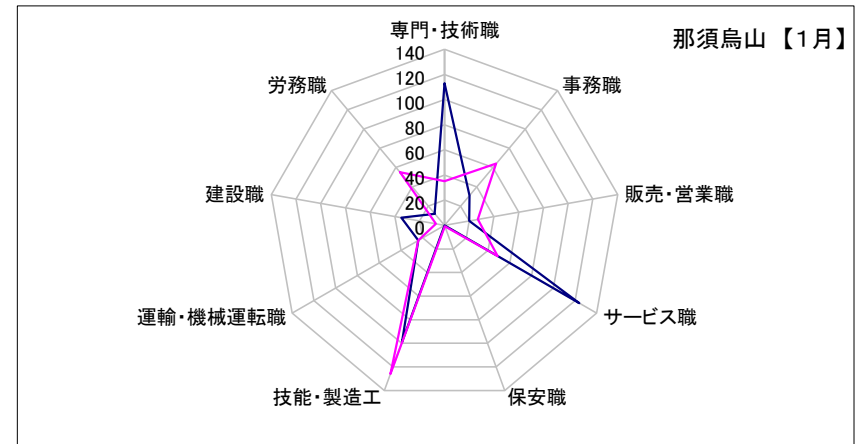
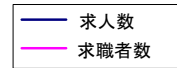
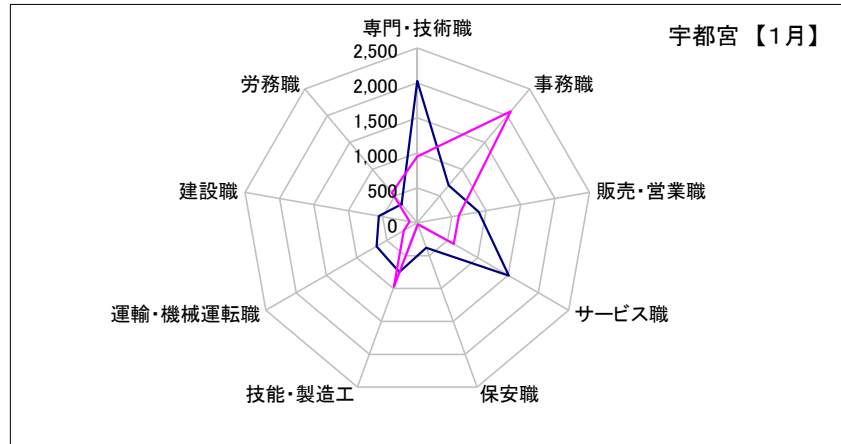
	専門・技術職	事務職	販売・営業職	サービス職	保安職	技能・製造工	運輸・機械運転職	建設職	労務職
求人数	1,694	584	778	1,162	204	1,337	592	628	488
求職者数	790	1,803	543	568	23	1,574	365	118	888



## 求人・求職バランスシート【1月】

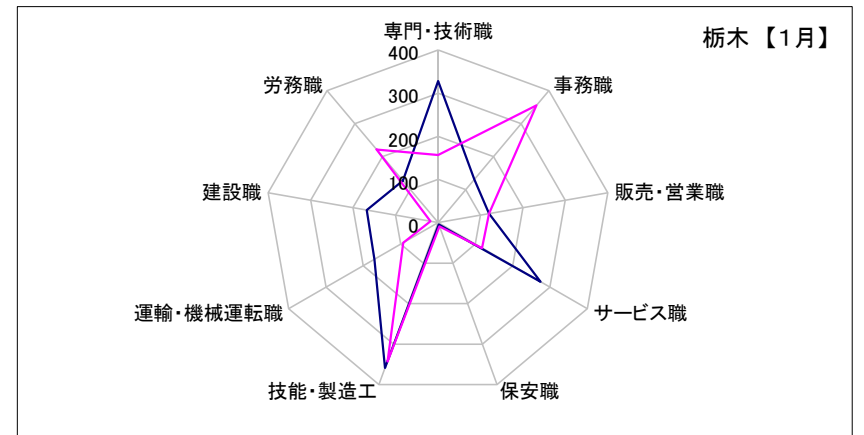
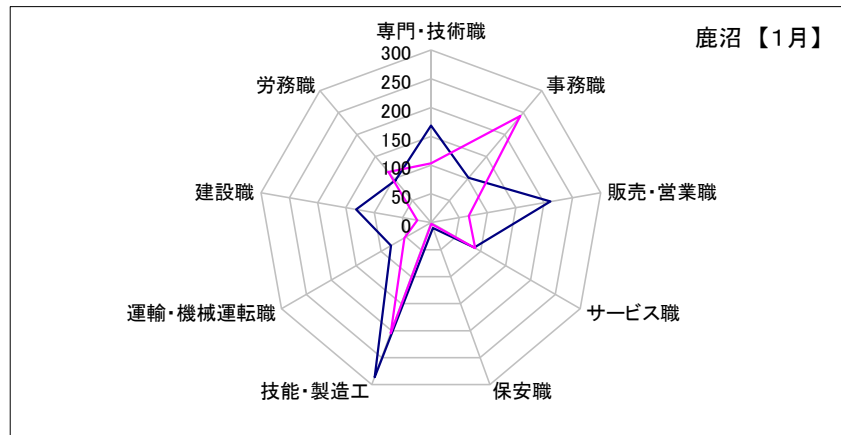
宇都宮	専門・技術職	事務職	販売・営業職	サービス職	保安職	技能・製造工	運輸・機械運転職	建設職	労務職
求人数	2,027	700	892	1,509	380	748	673	558	347
求職者数	948	2,079	602	605	26	973	223	112	563

那須烏山	専門・技術職	事務職	販売・営業職	サービス職	保安職	技能・製造工	運輸・機械運転職	建設職	労務職
求人数	113	31	20	124	0	99	24	35	12
求職者数	35	64	27	49	1	126	24	7	55



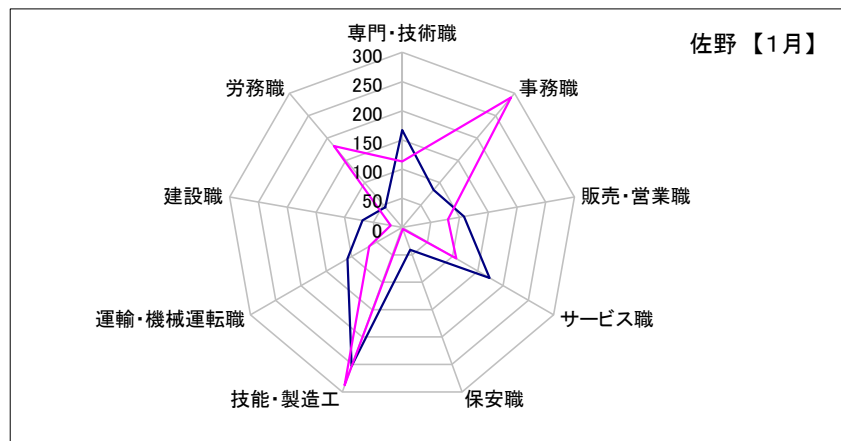
鹿沼	専門・技術職	事務職	販売・営業職	サービス職	保安職	技能・製造工	運輸・機械運転職	建設職	労務職
求人数	169	102	211	87	10	286	80	132	96
求職者数	103	242	67	89	2	205	53	24	115

栃木	専門・技術職	事務職	販売・営業職	サービス職	保安職	技能・製造工	運輸・機械運転職	建設職	労務職
求人数	328	131	120	275	5	359	170	168	127
求職者数	157	355	120	118	9	343	93	18	221

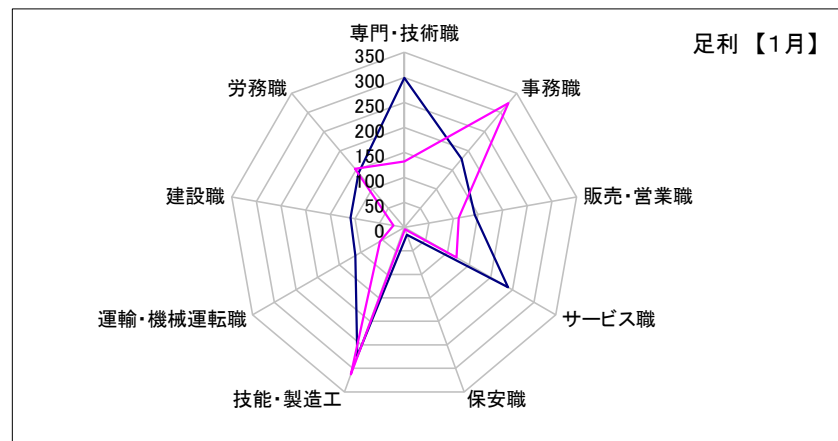


## 求人・求職バランスシート【1月】

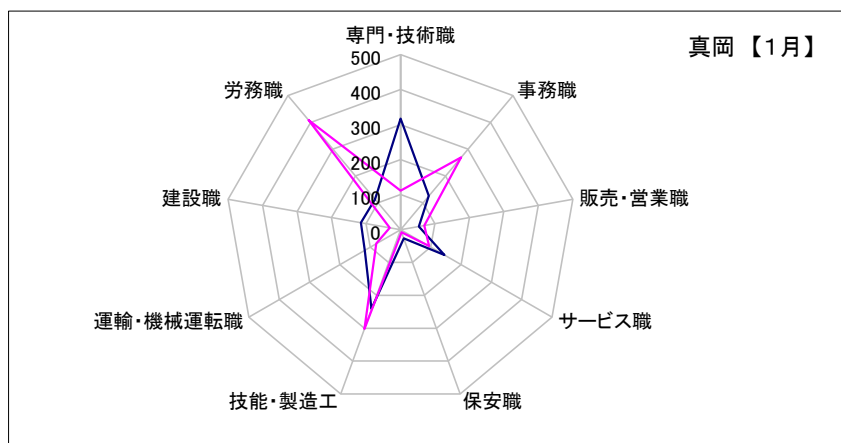
佐野	専門・技術職	事務職	販売・営業職	サービス職	保安職	技能・製造工	運輸・機械運転職	建設職	労務職
求人数	167	84	108	173	41	253	108	69	45
求職者数	113	291	80	107	3	288	65	20	182



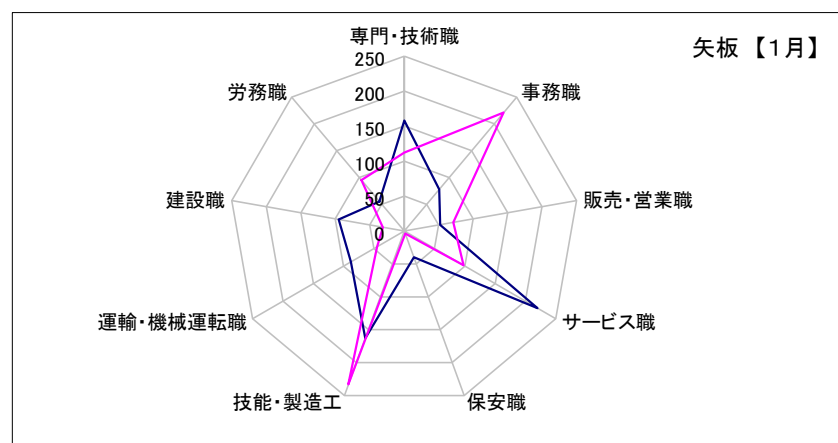
足利	専門・技術職	事務職	販売・営業職	サービス職	保安職	技能・製造工	運輸・機械運転職	建設職	労務職
求人数	299	179	143	240	16	274	113	109	142
求職者数	132	324	111	121	4	313	56	22	153



真岡	専門・技術職	事務職	販売・営業職	サービス職	保安職	技能・製造工	運輸・機械運転職	建設職	労務職
求人数	317	126	53	145	27	241	118	115	113
求職者数	111	269	69	94	8	302	80	31	408

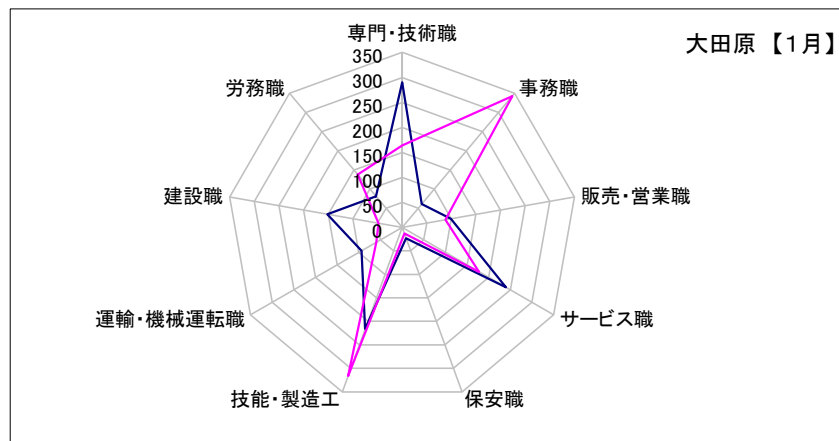


矢板	専門・技術職	事務職	販売・営業職	サービス職	保安職	技能・製造工	運輸・機械運転職	建設職	労務職
求人数	158	78	52	220	40	163	88	95	55
求職者数	112	221	71	98	4	233	45	31	95

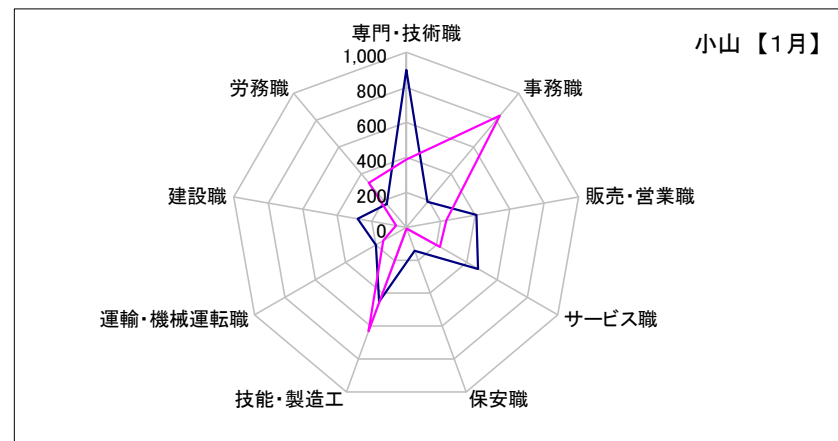


## 求人・求職バランスシート【1月】

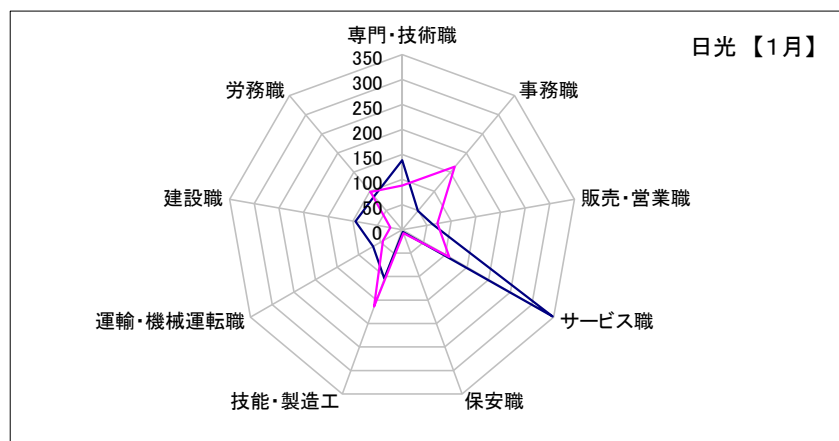
大田原	専門・技術職	事務職	販売・営業職	サービス職	保安職	技能・製造工	運輸・機械運転職	建設職	労務職
求人数	290	61	99	240	23	216	94	152	81
求職者数	164	343	88	178	13	316	60	48	138



小山	専門・技術職	事務職	販売・営業職	サービス職	保安職	技能・製造工	運輸・機械運転職	建設職	労務職
求人数	900	190	407	474	142	451	201	282	174
求職者数	388	833	232	222	7	630	151	58	332



日光	専門・技術職	事務職	販売・営業職	サービス職	保安職	技能・製造工	運輸・機械運転職	建設職	労務職
求人数	139	49	62	348	5	104	67	95	87
求職者数	88	164	72	109	8	164	44	24	98



黒磯	専門・技術職	事務職	販売・営業職	サービス職	保安職	技能・製造工	運輸・機械運転職	建設職	労務職
求人数	200	79	125	298	14	124	58	115	44
求職者数	117	227	92	161	5	231	66	37	135

