



平成25年12月27日

【照会先】

栃木労働局監督課

監督課長 西本 直哉

担当 五十嵐 理夫

(電話) 028 (634) 9115

(FAX) 028 (632) 6585

報道関係者 各位

北関東3労働局一斉建設工事現場監督指導実施結果について

一 工事現場の約半数で労働安全衛生等に係る法違反が認められた 一

茨城労働局、群馬労働局及び栃木労働局の北関東3労働局（以下「3局」といいます。）では、平成25年12月2日から12月13日までの間、建設工事現場への一斉監督指導を実施しました。

年末年始は寒さが厳しくなり、また、気忙しくなること等から、労働災害が特に発生しやすい時期であるため、重篤な労働災害の防止に向けて監督指導を実施したものです。

本監督指導の実施結果は、別紙1「北関東3局一斉建設現場監督実施結果」のとおりです。

[監督指導実施結果の概要]

○監督指導実施工事現場数

栃木労働局及び管下7箇所の労働基準監督署が監督指導を実施した工事現場数：108箇所

（下請業者を含めた全業者数は438件）

（参考）3局合計：530箇所（下請業者を含めた全業者数は2,202件）

○法令違反の状況

〈栃木労働局〉

108箇所の工事現場のうち、何らかの労働安全衛生等に係る法令違反が認められた現場：70箇所（64.8%、下請業者を含めた全業者数183件）

108箇所の工事現場のうち、高所作業において墜落防止措置（手すりを設置する等）が講じられていないなど、重篤な労働災害につながるおそれがあるとして、設備の使用停止命令等の行政処分を行った工事現場：16箇所（14.8%、下請業者を含めた全業者数29件）

〈3局合計〉（参考）

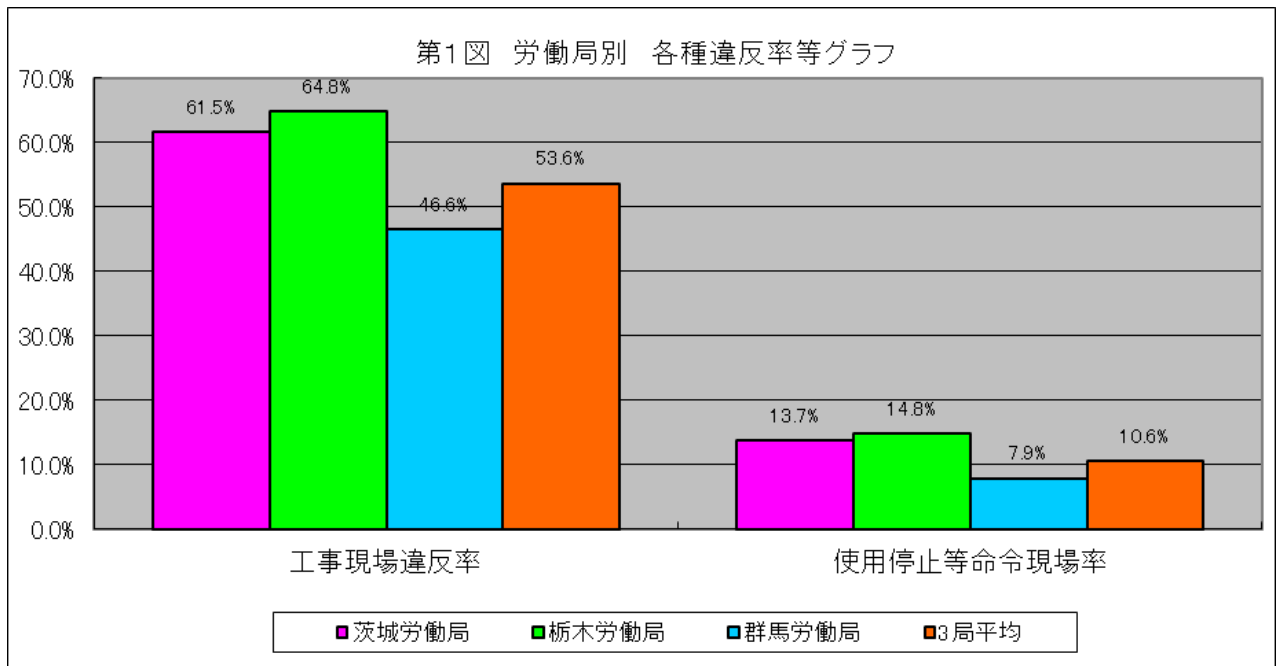
3局合計530箇所の工事現場のうち、何らかの労働安全衛生等に係る法令違反が認められた現場：284箇所（53.6%、全業者数は602件）

設備の使用停止命令等の行政処分を行った工事現場：56箇所（10.6%、下請業者を含めた全業者数101件）

1 労働局別法令違反等率の状況

3労働局別の各種違反率等は第1図のとおりです。

栃木労働局管内は、工事現場違反率が3労働局の中で最も高くなっています。



*工事現場違反率 (何らかの法令違反が認められた現場 ÷ 全工事現場数)

*使用停止等命令現場率 (使用停止等の行政処分を行った工事現場数 ÷ 全工事現場数)

2 工事現場における法令違反の具体的事例

(1) 墜落防止措置関係

- 建築中の建物の床等に深さ2m以上の開口部があるのに、その周囲に囲いが無かったり、安全ネットが張られていなかったもの。
- 建設工事現場の仮設足場に手すりが設置されていなかったり、手すりが取り外されたままになっていたもの。
- 高さ2m以上の、手すり等を設けることが難しい場所で、労働者に墜落の危険があるのに、安全带等を使用させていなかったもの。

(2) 車両系建設機械の危険防止措置関係

- 誘導者を配置しないで、ドラグ・ショベル等の車両系建設機械の作業半径内や車両系建設機械の前後に労働者を立ち入らせて作業させ、労働者に接触の危険があったもの。
- ドラグ・ショベル等の車両系建設機械について、年に一度の法定検査を実施していなかったもの。

(3) 工事現場全体の安全衛生管理関係

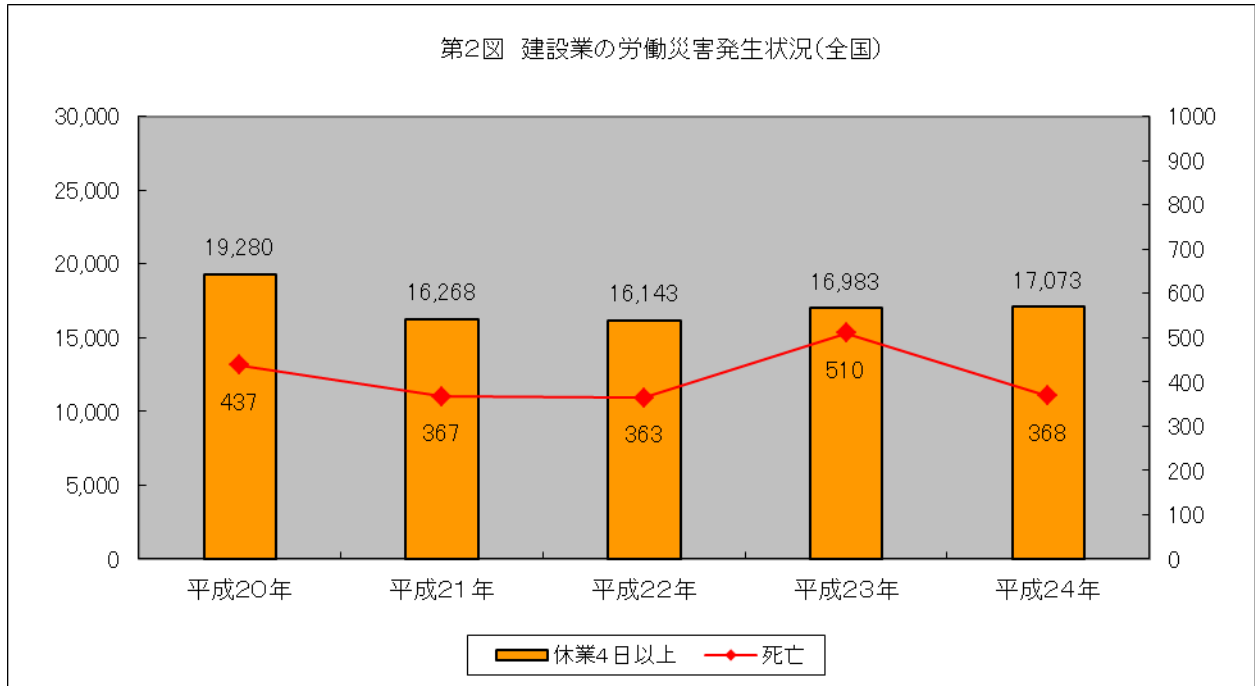
- 元請業者が、下請業者や下請業者の労働者に対し、労働安全衛生法等の法令に違反しないようにするために必要な指導を怠っていたもの。
- 元請業者が、下請業者を統括して、安全衛生管理活動を推進するための安全衛生協議会を定期的開催していなかったもの。

3 栃木労働局の取組

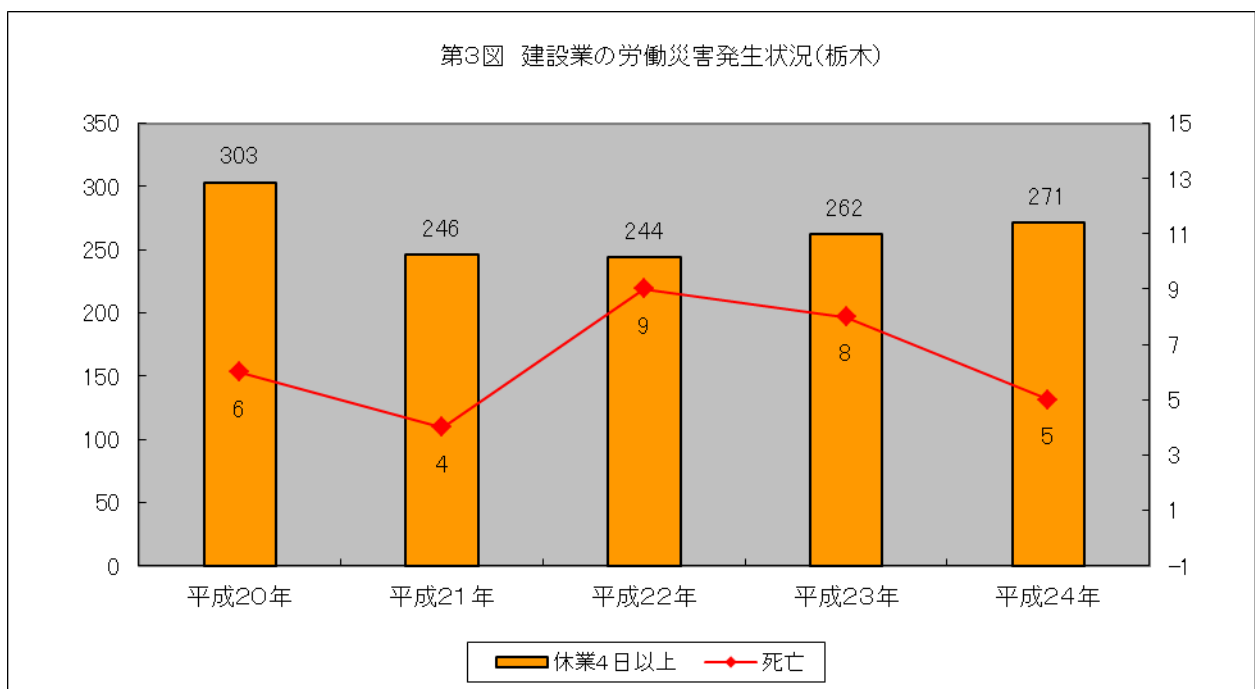
栃木労働局においては、全産業を対象に、平成25年12月15日から平成26年1月15日までの間「年末年始無災害運動」に取り組んでいるところです。

(参考) 建設業における労働災害発生状況

- 1 全国の建設業における労働災害発生件数（休業4日以上）は、増加傾向にあり、死亡者数は、前年度に比べ減少したものの高止まりの状況にあります。（第2図参照）



- 2 栃木労働局における労働災害発生件数（休業4日以上）は増加傾向にありますが、死亡者数は、減少傾向にあります。（第3図参照）



H25 北関東3局一斉建設現場監督指導実施結果表

項目	工事の種類	茨城労働局				栃木労働局				群馬労働局				3局合計			
		土木工事	建築工事	その他の工事	小計	土木工事	建築工事	その他の工事	小計	土木工事	建築工事	その他の工事	小計	土木工事	建築工事	その他の工事	合計
1	監督実施工事現場数	31	84	2	117	25	83		108	126	148	31	305	182	315	33	530
	うち違反工事現場数	13	58	1	72	14	56		70	53	83	6	142	80	197	7	284
	うち使用停止等処分現場数		16		16	1	15		16	5	19		24	6	50	0	56
2	元請事業場数	31	84	2	117	28	86		114	126	148	31	305	185	318	33	536
	うち違反事業場数	13	58	1	72	13	54		67	51	82	6	139	77	194	7	278
	下請事業場数	52	445	5	502	22	302		324	155	635	7	797	229	1382	12	1623
	うち違反事業場数	8	76	2	86	11	105		116	34	112	6	152	53	293	8	354
3	使用停止等命令書交付事業場数		32		32	2	27		29	7	33		40	9	92	0	101
4	(1) 墜落災害の防止	6	103		109	8	78		86	19	81	3	103	33	262	3	298
	(2) 飛来・崩壊災害の防止	1	3		4		17		17	2	7		9	3	27	0	30
	(3) 感電災害の防止	1	2		3	2	2		4	5	7		12	8	11	0	19
	(4) 建設機械災害の防止	6	4	2	12	6	13		19	26	14	4	44	38	31	6	75
	(5) クレーン災害の防止		1		1	1	15		16	11	15	1	27	12	31	1	44
	(6) 作業主任者選任と職務履行確保		2		2		4		4	2	6		8	2	12	0	14
	(7) 就業制限業務		1		1		1		1	5	1		6	5	3	0	8
	(8) 安全衛生教育				0	2	1		3	1	2		3	3	3	0	6
	(9) 店社安全衛生管理者選任と職務履行確保				0				0		2		2	0	2	0	2
	(10) その他	10	78	1	89	8	36		44	39	89	4	132	57	203	5	265
	合計	24	194	3	221	27	167	0	194	110	224	12	346	161	585	15	761

H25 北関東3局一斉建設現場監督指導実施結果表

種類 項目	工場の	茨城労働局	違反率	栃木労働局	違反率	群馬労働局	違反率	3局平均	違反率	
		小計		小計		小計		合計		
1 監督実施工事現場数		117	61.5%	108	64.8%	305	46.6%	530	53.6%	
	うち違反工事現場数	72		70		142		284		
		うち使用停止等処分現場数	16	13.7%	16	14.8%	24	7.9%	56	10.6%
2 監督実施事業場数	元請事業場数	117	61.5%	114	58.8%	305	45.6%	536	51.9%	
		うち違反事業場数	72		67		139		278	
	下請事業場数	502	17.1%	324	35.8%	840	18.1%	1666	21.2%	
		うち違反事業場数	86		116		152		354	
3 使用停止等命令書交付事業場数		32		29		40		101		

		工事現場違反率	元請違反率	下請違反率	使用停止等命令現場率
	茨城労働局	61.5%	61.5%	17.1%	13.7%
	栃木労働局	64.8%	58.8%	35.8%	14.8%
	群馬労働局	46.6%	45.6%	18.1%	7.9%
	3局平均	53.6%	51.9%	21.2%	10.6%