

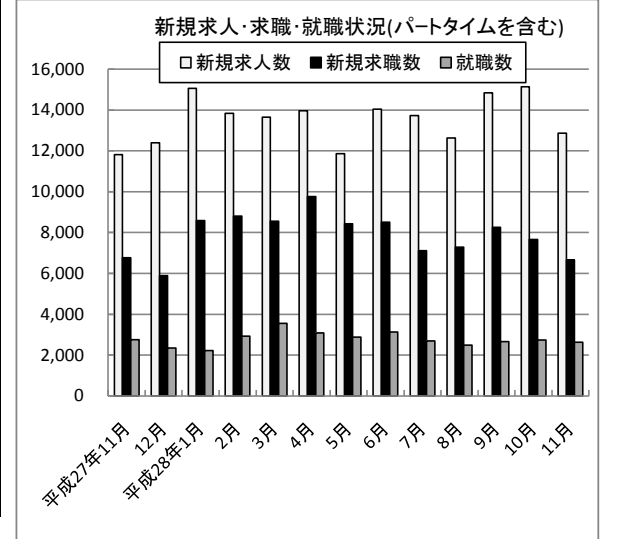
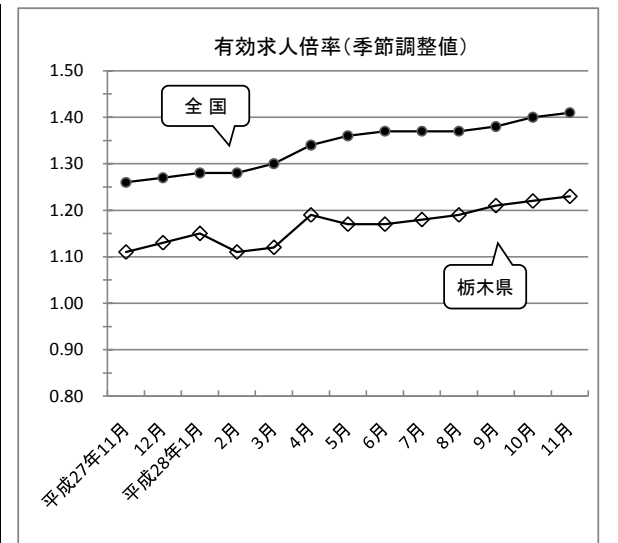
# 最近の雇用失業状況 (平成28年11月分)

## 主要労働指標

項目 年月 (年平均・ 年合計)	栃木県										全国労働情勢					
	① 鉱工業生産指数 (季調値) (平成22年=100)		② 常用雇用指数 (原数値) (平成22年=100 規模5人以上)		③ 所定外労働時間 (原数値) (平成22年=100 規模5人以上)		④ 企業倒産 (1千万円以上)		⑤ 求人倍率 (季調値)		⑥ 求人倍率 (季調値)		⑦ 完全失業者数 (原数値)		⑧ 完全失業者率 (季調値)	
	指数	前月比	指数	前年比	指数	前年比	実数	前年差	新規	有効	全国順位	新規	有効	実数 万人	前年比	%
平成23年	94.7	▲ 5.3	100.0	0.0	98.6	▲ 1.4	111	▲ 60	1.08	0.61	26	1.05	0.65	302	▲ 9.6	4.6
平成24年	95.7	1.1	98.4	▲ 1.6	101.0	2.4	129	18	1.36	0.79	23	1.28	0.80	285	▲ 5.6	4.3
平成25年	100.1	4.6	101.1	2.7	101.7	0.7	115	▲ 14	1.37	0.86	25	1.46	0.93	265	▲ 7.0	4.0
平成26年	96.4	▲ 3.7	102.5	1.4	104.4	2.7	116	1	1.45	0.97	29	1.66	1.09	236	▲ 10.9	3.6
平成27年	94.6	▲ 1.9	102.9	0.4	100.6	▲ 3.6	152	36	1.58	1.06	29	1.80	1.20	222	▲ 5.9	3.4
平成27年11月	90.8	▲ 0.9	102.5	▲ 1.2	104.2	▲ 3.2	10	1	1.55	1.11	29	1.90	1.26	209	▲ 4.6	3.3
12月	92.0	1.3	102.8	▲ 0.9	106.8	▲ 4.5	10	▲ 6	1.72	1.13	29	1.90	1.27	204	▲ 2.9	3.3
平成28年1月	94.9	3.2	102.3	▲ 1.1	96.6	▲ 7.3	8	▲ 13	1.77	1.15	28	2.07	1.28	211	▲ 8.7	3.2
2月	96.4	1.6	101.9	▲ 1.2	100.8	2.5	9	1	1.55	1.11	31	1.92	1.28	213	▲ 5.8	3.3
3月	99.2	2.9	101.8	▲ 1.2	105.9	6.8	8	▲ 10	1.70	1.12	30	1.90	1.30	216	▲ 5.3	3.2
4月	99.5	0.3	103.9	0.8	105.1	5.1	11	4	1.95	1.19	29	2.06	1.34	224	▲ 4.3	3.2
5月	94.3	▲ 5.2	104.2	0.7	98.3	2.6	8	▲ 1	1.61	1.17	34	2.09	1.36	216	▲ 3.6	3.2
6月	93.5	▲ 0.8	104.0	1.2	103.4	1.7	17	1	1.66	1.17	34	2.01	1.37	210	▲ 6.3	3.1
7月	89.5	▲ 4.3	104.5	1.7	104.2	2.5	9	▲ 4	1.80	1.18	35	2.01	1.37	203	▲ 8.6	3.0
8月	90.4	1.0	104.3	2.0	98.3	5.5	15	7	1.61	1.19	32	2.02	1.37	212	▲ 5.8	3.1
9月	89.1	▲ 1.4	104.4	1.9	105.9	7.7	6	▲ 12	1.79	1.21	32	2.09	1.38	204	▲ 10.1	3.0
10月	92.0	3.3					16	2	1.87	1.22	32	2.11	1.40	195	▲ 6.3	3.0
11月							16	6	1.74	1.23	33	2.11	1.41	197	▲ 5.7	3.1
資料出所	栃木県統計課						東京商工リサーチ		栃木労働局			厚生労働省		総務省統計局「労働力調査」		

- (注) 1. 平成27年12月以前の求人倍率の季節調整値は新季節指数により改訂されている。  
 平成27年12月以前の完全失業者率の季節調整値は新季節指数により改訂されている。  
 2. 年平均(求人倍率については年計)は原数値。  
 3. 総務省「労働力調査」について平成23年3月～8月及び23年平均結果については、岩手、宮城、福島の3県を補完的に推計した値。  
 4. 常用雇用指数、所定外労働時間の平成21年以前は、平成17年平均=100。  
 5. 鉱工業生産指数は平成28年4月報公表時に年間補正が行われたため、平成27年1月以降の数値は遡及して改訂されている。  
 6. 所定外労働時間については、平成27年1月分調査での標本事業所の抽出替え実施に伴うギャップを埋めるため、遡及して改訂されている。

## 栃木労働局職業安定部職業安定課



## 職業紹介状況(平成28年11月)

学卒を除き、パートタイムを含む。(原数値)

項目 年度・月 (年度平均 ・年度合計)	① 新規求職				② 月間有効求職				③ 新規求人				④ 月間有効求人			⑤ 就職件数				⑥ 求人倍率			⑦ 雇用保険			
	全数	中高年	常用 フルタイム	前年比	全数	中高年	常用 フルタイム	前年比	全数	製造業	正社員	前年比	全数	正社員	前年比	全数	受給者	中高年	正社員	新規	有効	正社員	受給資格決定		受給者実人員	
																							前年比	前年比		
23年度	109,795	39,047	77,654	▲ 4.6	41,503	16,793	29,808	▲ 0.3	127,835	18,379	57,062	15.7	26,668	12,490	18.5	38,369	8,032	12,563	16,921	1.16	0.64	0.42	29,866	11.8	10,017	6.0
24年度	104,813	37,701	75,170	▲ 4.5	38,300	15,574	27,783	▲ 7.7	143,196	16,783	66,700	12.0	31,341	15,158	17.5	38,281	7,737	12,959	16,894	1.37	0.82	0.55	26,450	▲ 11.4	8,492	▲ 15.2
25年度	104,441	37,799	74,024	▲ 0.4	36,550	14,872	26,122	▲ 4.6	147,075	20,243	63,392	2.7	32,595	14,558	4.0	36,948	7,498	12,822	16,155	1.41	0.89	0.56	24,296	▲ 8.1	7,898	▲ 7.0
26年度	103,803	38,528	72,910	▲ 0.6	34,955	14,250	24,561	▲ 4.4	150,793	20,822	66,847	2.5	34,054	15,454	4.5	35,894	7,434	12,877	16,059	1.45	0.97	0.63	23,650	▲ 2.7	7,214	▲ 8.7
27年度	97,009	37,016	67,435	▲ 6.5	32,963	13,641	22,842	▲ 5.7	157,328	21,427	69,961	4.3	36,067	16,425	5.9	34,373	6,907	12,844	15,549	1.62	1.09	0.72	21,222	▲ 10.3	6,223	▲ 13.7
27年11月	6,765	2,612	4,685	▲ 2.7	31,626	13,011	21,802	▲ 6.4	11,813	1,542	5,589	6.8	36,627	16,777	7.6	2,759	590	1,077	1,257	1.75	1.16	0.77	1,417	▲ 5.0	5,978	▲ 15.1
12月	5,889	2,230	4,158	▲ 4.4	29,450	12,232	20,466	▲ 4.3	12,397	1,660	5,637	8.0	36,007	16,768	10.0	2,341	528	890	1,082	2.11	1.22	0.82	1,167	▲ 7.9	5,922	▲ 12.5
28年1月	8,581	3,338	6,058	▲ 6.7	30,138	12,648	20,985	▲ 4.6	15,057	1,883	6,650	11.9	36,874	17,013	11.2	2,218	480	817	1,048	1.75	1.22	0.81	1,654	▲ 13.2	5,910	▲ 9.4
2月	8,800	3,436	6,116	0.7	32,229	13,530	22,387	▲ 2.8	13,843	1,834	6,163	5.2	38,633	17,494	8.8	2,934	548	1,120	1,376	1.57	1.20	0.78	1,589	7.6	5,918	▲ 6.2
3月	8,554	3,339	5,917	▲ 7.8	33,841	14,245	23,485	▲ 4.0	13,654	1,814	5,742	1.5	39,118	17,440	7.4	3,559	646	1,462	1,445	1.60	1.16	0.74	1,589	▲ 3.9	5,706	▲ 8.7
4月	9,756	4,256	6,398	▲ 7.7	34,509	14,948	23,502	▲ 5.1	13,958	1,897	6,065	8.5	37,799	16,789	7.0	3,088	526	1,193	1,323	1.43	1.10	0.71	2,779	▲ 3.5	5,550	▲ 6.2
5月	8,433	3,309	5,566	1.1	34,167	14,752	22,993	▲ 4.4	11,868	1,604	5,598	4.6	35,873	16,196	6.7	2,872	538	1,067	1,257	1.41	1.05	0.70	2,206	4.9	5,739	▲ 7.2
6月	8,501	3,282	5,854	2.5	34,127	14,780	22,885	▲ 2.3	14,042	1,866	6,168	6.6	37,079	16,828	7.4	3,126	664	1,173	1,390	1.65	1.09	0.74	1,823	6.9	6,434	▲ 5.1
7月	7,109	2,834	5,093	▲ 7.1	32,712	14,202	22,263	▲ 2.8	13,730	1,663	6,182	1.2	36,862	16,878	4.6	2,694	599	1,114	1,231	1.93	1.13	0.76	1,558	▲ 6.3	6,573	▲ 3.4
8月	7,288	2,713	5,184	2.6	31,919	13,657	21,947	▲ 1.2	12,636	1,763	6,054	10.6	37,525	17,451	8.3	2,493	555	955	1,203	1.73	1.18	0.80	1,494	2.0	6,795	3.3
9月	8,254	3,161	5,614	3.8	32,116	13,687	21,986	▲ 0.6	14,847	2,242	6,734	13.8	39,080	18,110	11.1	2,658	599	1,047	1,224	1.80	1.22	0.82	1,720	▲ 3.7	6,449	▲ 0.4
10月	7,665	3,027	5,352	▲ 9.9	32,223	13,720	22,007	▲ 2.4	15,147	2,062	6,634	0.1	40,201	18,458	8.6	2,742	622	1,065	1,247	1.98	1.25	0.84	1,734	▲ 21.3	6,157	▲ 5.2
11月	6,653	2,619	4,577	▲ 1.7	30,958	13,228	21,075	▲ 2.1	12,861	1,762	5,974	8.9	39,965	18,295	9.1	2,622	559	1,056	1,211	1.93	1.29	0.87	1,386	▲ 2.2	5,790	▲ 3.1

- (注) 1. 正社員の有効求人倍率は、正社員の有効求人数をパートタイムを除く常用の有効求職者数で除して算出しているが、パートタイムを除く常用の求職者数には、派遣労働者や契約社員を希望する者も含まれるため、厳密な意味での正社員の有効求人倍率より低い数値となる。
2. 求人倍率については年度計。