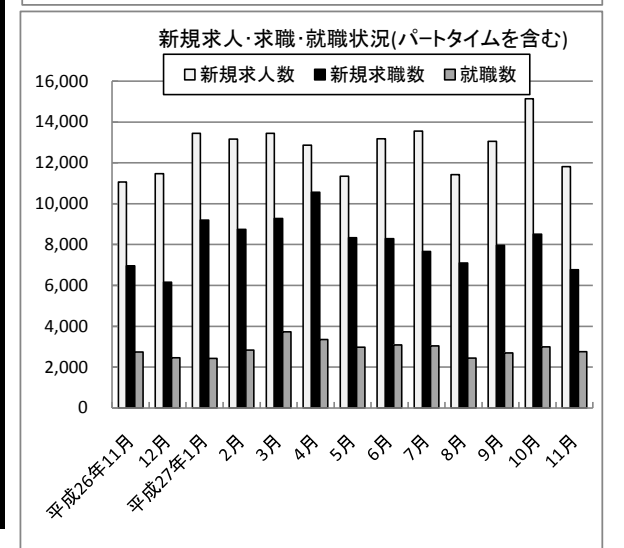
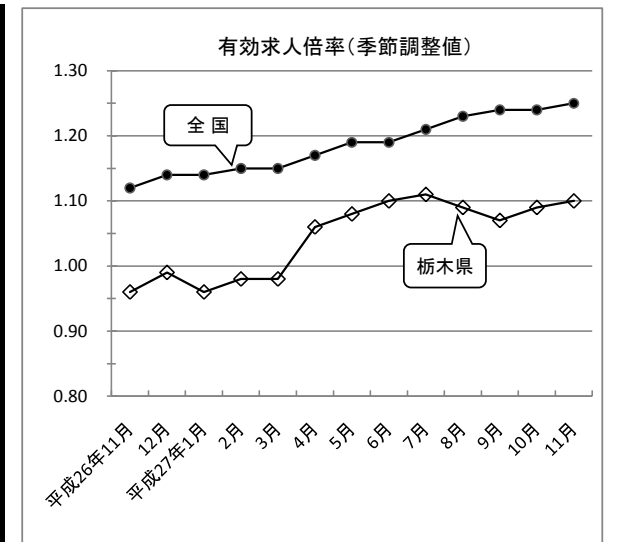


最近の雇用失業状況 (平成27年11月分)

主要労働指標

項目 年月 (年平均・ 年合計)	栃木県										全国労働情勢						
	① 鉱工業生産指数 (季調値) (平成22年=100)		② 常用雇用指数 (原数値) (平成22年=100 規模5人以上)		③ 所定外労働時間 (原数値) (平成22年=100 規模5人以上)		④ 企業倒産 (1千万円以上)		⑤ 求人倍率 (季調値)		⑥ 求人倍率 (季調値)		⑦ 完全失業者数 (原数値)		⑧ 完全失業者率 (季調値)		
	指数	前月比	指数	前年比	指数	前年比	実数	前年差	新規	有効	全国順位	新規	有効	万人	前年比	%	
																	全産業
平成22年	100.0	20.6	100.0	-	100.0	-	171	21	0.92	0.50	25	0.89	0.52	334	▲ 0.6	5.1	
平成23年	94.7	▲ 5.3	100.0	0.0	98.6	▲ 1.4	111	▲ 60	1.08	0.61	26	1.05	0.65	302	▲ 9.6	4.6	
平成24年	95.7	1.1	98.4	▲ 1.6	101.0	2.4	129	18	1.36	0.79	23	1.28	0.80	285	▲ 5.6	4.3	
平成25年	100.1	4.6	101.1	2.7	101.7	0.7	115	▲ 14	1.37	0.86	25	1.46	0.93	265	▲ 7.0	4.0	
平成26年	96.4	▲ 3.7	102.5	1.4	104.4	2.7	116	1	1.45	0.97	29	1.66	1.09	236	▲ 10.9	3.6	
平成26年11月	93.7	▲ 1.4	103.7	1.6	107.6	0.0	9	▲ 4	1.39	0.96	29	1.69	1.12	219	▲ 12.0	3.5	
12月	95.7	2.1	103.7	1.6	111.8	3.0	16	7	1.56	0.99	29	1.77	1.14	210	▲ 6.7	3.4	
平成27年1月	99.1	3.6	103.4	1.8	104.2	5.4	21	15	1.43	0.96	34	1.77	1.14	231	▲ 2.9	3.6	
2月	101.5	2.4	103.1	1.4	98.3	▲ 4.6	8	3	1.41	0.98	32	1.63	1.15	226	▲ 2.6	3.5	
3月	93.0	▲ 8.4	103.0	1.7	99.2	▲ 8.9	18	14	1.59	0.98	32	1.72	1.15	228	▲ 7.3	3.4	
4月	96.9	4.2	103.1	1.0	100.0	▲ 5.9	7	▲ 1	1.67	1.06	28	1.77	1.17	234	▲ 7.9	3.3	
5月	96.4	▲ 0.5	103.5	1.2	95.8	▲ 6.2	9	▲ 2	1.50	1.08	28	1.78	1.19	224	▲ 7.4	3.3	
6月	99.4	3.1	102.8	0.3	101.7	1.3	16	7	1.68	1.10	27	1.78	1.19	224	▲ 8.6	3.4	
7月	92.6	▲ 6.8	102.8	▲ 0.3	101.7	▲ 0.3	13	2	1.59	1.11	28	1.83	1.21	222	▲ 10.5	3.3	
8月	94.3	1.8	102.3	▲ 0.6	93.2	▲ 7.1	8	▲ 4	1.49	1.09	30	1.85	1.23	225	▲ 2.6	3.4	
9月	90.3	▲ 4.2	102.5	▲ 0.4	98.3	▲ 5.8	18	7	1.63	1.07	33	1.86	1.24	227	▲ 2.6	3.4	
10月	91.9	1.8					14	0	1.67	1.09	31	1.83	1.24	208	▲ 10.7	3.1	
11月							10	1	1.50	1.10	30	1.93	1.25	209	▲ 4.6	3.3	
資料出所	栃木県統計課						東京商工リサーチ		栃木労働局			厚生労働省		総務省統計局「労働力調査」			

栃木労働局職業安定部職業安定課



(注) 1. 平成26年12月以前の求人倍率の季節調整値は新季節指数により改訂されている。
 平成26年12月以前の完全失業者率の季節調整値は新季節指数により改訂されている。
 2. 年平均(求人倍率については年計)は原数値。
 3. 総務省「労働力調査」について平成23年3月～8月及び23年平均結果については、岩手、宮城、福島の3県を補完的に推計した値。
 4. 常用雇用指数、所定外労働時間の平成21年以前は、平成17年平均=100。
 5. 鉱工業生産指数は平成27年4月に年間補正を行ったため、平成26年1月以降の数値は遡及して改訂されている。
 6. 所定外労働時間については、平成27年1月分調査での標本事業所の抽出替え実施に伴うギャップを埋めるため、遡及して改訂されている。

職業紹介状況(平成27年11月)

学卒を除き、パートタイムを含む。(原数値)

項目 年度・月 (年度平均 ・年度合計)	① 新規求職				② 月間有効求職				③ 新規求人				④ 月間有効求人			⑤ 就職件数				⑥ 求人倍率			⑦ 雇用保険			
	全数	中高年	常用 フルタイム	前年比	全数	中高年	常用 フルタイム	前年比	全数	製造業	正社員	前年比	全数	正社員	前年比	全数	受給者	中高年	正社員	新規	有効	正社員	受給資格決定		受給者実人員	
																							前年比	前年比		
22年度	115,051	40,912	81,102	▲ 4.6	41,643	16,886	30,320	▲ 9.6	110,501	15,891	46,142	19.3	22,513	9,946	25.5	37,285	7,635	12,438	15,688	0.96	0.54	0.33	26,704	▲ 22.2	9,450	▲ 33.8
23年度	109,795	39,047	77,654	▲ 4.6	41,503	16,793	29,808	▲ 0.3	127,835	18,379	57,062	15.7	26,668	12,490	18.5	38,369	8,032	12,563	16,921	1.16	0.64	0.42	29,866	11.8	10,017	6.0
24年度	104,813	37,701	75,170	▲ 4.5	38,300	15,574	27,783	▲ 7.7	143,196	16,783	66,700	12.0	31,341	15,158	17.5	38,281	7,737	12,959	16,894	1.37	0.82	0.55	26,450	▲ 11.4	8,492	▲ 15.2
25年度	104,441	37,799	74,024	▲ 0.4	36,550	14,872	26,122	▲ 4.6	147,075	20,243	63,392	2.7	32,595	14,558	4.0	36,948	7,498	12,822	16,155	1.41	0.89	0.56	24,296	▲ 8.1	7,898	▲ 7.0
26年度	103,803	38,528	72,910	▲ 0.6	34,955	14,250	24,561	▲ 4.4	150,793	20,822	66,847	2.5	34,054	15,454	4.5	35,894	7,434	12,877	16,059	1.45	0.97	0.63	23,650	▲ 2.7	7,214	▲ 8.7
26年11月	6,952	2,556	4,858	▲ 3.8	33,794	13,720	23,594	▲ 2.4	11,064	1,423	5,029	▲ 7.8	34,036	15,416	1.6	2,732	638	990	1,270	1.59	1.01	0.65	1,491	▲ 6.1	7,044	▲ 7.1
12月	6,159	2,337	4,436	0.6	30,784	12,644	21,680	▲ 1.6	11,477	1,682	5,193	5.1	32,731	14,940	1.6	2,449	534	913	1,170	1.86	1.06	0.69	1,267	▲ 5.7	6,765	▲ 5.2
27年1月	9,202	3,471	6,488	▲ 2.8	31,598	13,029	22,274	▲ 2.1	13,452	1,842	6,057	▲ 4.5	33,162	15,402	▲ 1.9	2,418	545	927	1,138	1.46	1.05	0.69	1,905	▲ 6.2	6,525	▲ 6.9
2月	8,736	3,291	6,151	1.6	33,161	13,597	23,387	▲ 1.5	13,158	1,830	5,696	0.7	35,498	16,079	1.1	2,835	576	1,041	1,292	1.51	1.07	0.69	1,477	▲ 17.4	6,306	▲ 6.2
3月	9,274	3,458	6,607	0.8	35,253	14,360	24,892	▲ 1.5	13,448	1,653	5,901	5.9	36,431	16,453	1.5	3,732	656	1,463	1,534	1.45	1.03	0.66	1,654	▲ 6.5	6,253	▲ 3.9
4月	10,565	4,414	6,964	▲ 10.1	36,355	15,241	25,144	▲ 4.5	12,869	1,679	5,605	3.2	35,322	16,033	3.8	3,353	516	1,205	1,442	1.22	0.97	0.64	2,881	▲ 17.0	5,914	▲ 11.5
5月	8,342	3,066	5,647	▲ 9.3	35,728	14,717	24,568	▲ 6.7	11,342	1,745	4,999	▲ 4.9	33,629	15,346	2.2	2,966	608	1,081	1,327	1.36	0.94	0.62	2,103	▲ 21.0	6,187	▲ 19.5
6月	8,291	3,007	5,780	▲ 2.8	34,915	14,354	23,885	▲ 6.4	13,174	1,773	5,947	5.0	34,523	15,625	4.2	3,089	673	1,099	1,380	1.59	0.99	0.65	1,706	▲ 3.1	6,782	▲ 12.8
7月	7,655	2,843	5,535	▲ 7.6	33,662	13,788	23,427	▲ 6.2	13,563	1,627	5,874	4.0	35,225	15,877	4.4	3,034	603	1,075	1,377	1.77	1.05	0.68	1,662	▲ 23.1	6,803	▲ 17.3
8月	7,102	2,604	5,131	▲ 5.6	32,302	13,216	22,647	▲ 6.6	11,427	1,800	5,395	1.8	34,662	16,040	4.6	2,446	502	908	1,167	1.61	1.07	0.71	1,465	▲ 12.1	6,579	▲ 17.2
9月	7,954	2,929	5,448	▲ 13.3	32,311	13,237	22,464	▲ 7.8	13,051	2,182	5,635	▲ 1.7	35,160	15,851	2.2	2,692	591	1,010	1,275	1.64	1.09	0.71	1,787	▲ 4.4	6,478	▲ 17.1
10月	8,511	3,198	5,996	▲ 5.6	32,999	13,478	22,844	▲ 7.5	15,138	1,888	6,725	10.4	37,020	16,840	4.4	2,982	622	1,100	1,373	1.78	1.12	0.74	2,202	▲ 2.7	6,498	▲ 14.0
11月	6,765	2,612	4,685	▲ 2.7	31,626	13,011	21,802	▲ 6.4	11,813	1,542	5,589	6.8	36,627	16,777	7.6	2,759	590	1,077	1,257	1.75	1.16	0.77	1,417	▲ 5.0	5,978	▲ 15.1

(注) 1. 正社員の有効求人倍率は、正社員の有効求人数をパートタイムを除く常用の有効求職者数で除して算出しているが、パートタイムを除く常用の求職者数には、派遣労働者や契約社員を希望する者も含まれるため、厳密な意味での正社員の有効求人倍率より低い数値となる。

2. 求人倍率については年度計。