

求人・求職バランスシート（フルタイム）

2015年9月

	求 人		求 職						
			合計	～24歳	25歳～	35歳～	45歳～	55歳～	
合 計	有効求人数	20,066	有効求職者	22,464	3,204	6,030	5,217	4,029	3,984
	有効倍率	0.89	うち男	13,317	1,583	3,199	2,979	2,398	3,158
	新規倍率	1.33	うち女	9,114	1,618	2,820	2,228	1,625	823
専門・ 技術職	有効求人数	4,309	有効求職者	2,760	344	850	622	491	453
	有効倍率	1.56	うち男	1,466	141	399	319	272	335
	新規倍率	1.99	うち女	1,288	203	450	300	217	118
事 務 職	有効求人数	1,523	有効求職者	5,950	968	1,894	1,452	937	699
	有効倍率	0.26	うち男	1,806	250	477	379	264	436
	新規倍率	0.45	うち女	4,136	716	1,414	1,072	672	262
販売・ 営業職	有効求人数	2,248	有効求職者	1,826	323	525	404	302	272
	有効倍率	1.23	うち男	1,230	186	337	269	221	217
	新規倍率	2.15	うち女	593	137	186	134	81	55
サービス職	有効求人数	3,654	有効求職者	2,106	355	529	478	384	360
	有効倍率	1.74	うち男	848	91	222	204	140	191
	新規倍率	2.22	うち女	1,258	264	307	274	244	169
保 安 職	有効求人数	667	有効求職者	112	10	11	15	14	62
	有効倍率	5.96	うち男	111	10	11	15	14	61
	新規倍率	9.83	うち女	1	0	0	0	0	1
技能工・ 製造工	有効求人数	2,989	有効求職者	4,811	700	1,349	1,218	872	672
	有効倍率	0.62	うち男	3,768	532	1,068	944	635	589
	新規倍率	0.93	うち女	1,037	167	281	271	236	82
運輸・ 機械運転職	有効求人数	1,483	有効求職者	1,085	43	151	221	277	393
	有効倍率	1.37	うち男	1,053	41	143	214	263	392
	新規倍率	2.10	うち女	32	2	8	7	14	1
建 設 職	有効求人数	1,726	有効求職者	467	64	96	89	92	126
	有効倍率	3.70	うち男	462	62	96	89	90	125
	新規倍率	4.70	うち女	5	2	0	0	2	1
労 務 職	有効求人数	1,106	有効求職者	2,587	257	458	562	516	794
	有効倍率	0.43	うち男	2,011	184	327	436	390	674
	新規倍率	0.84	うち女	571	73	129	124	125	120

(注) 「職業別」の合計には、管理職・農林漁業職・職業分類不能を含みます。
「有効求職」・「有効求人」は、その月に申し込まれた新規の「求職」あるいは「求人」に前月から繰り越された有効中の「求職」・「求人」をそれぞれ足したものです。
「有効倍率」は、有効求職者1人あたりの有効求人数を意味します。
「新規倍率」は、新規求職者1人あたりの新規求人数を意味します。

求人・求職バランスシート（フルタイム）【専門】

2015年9月

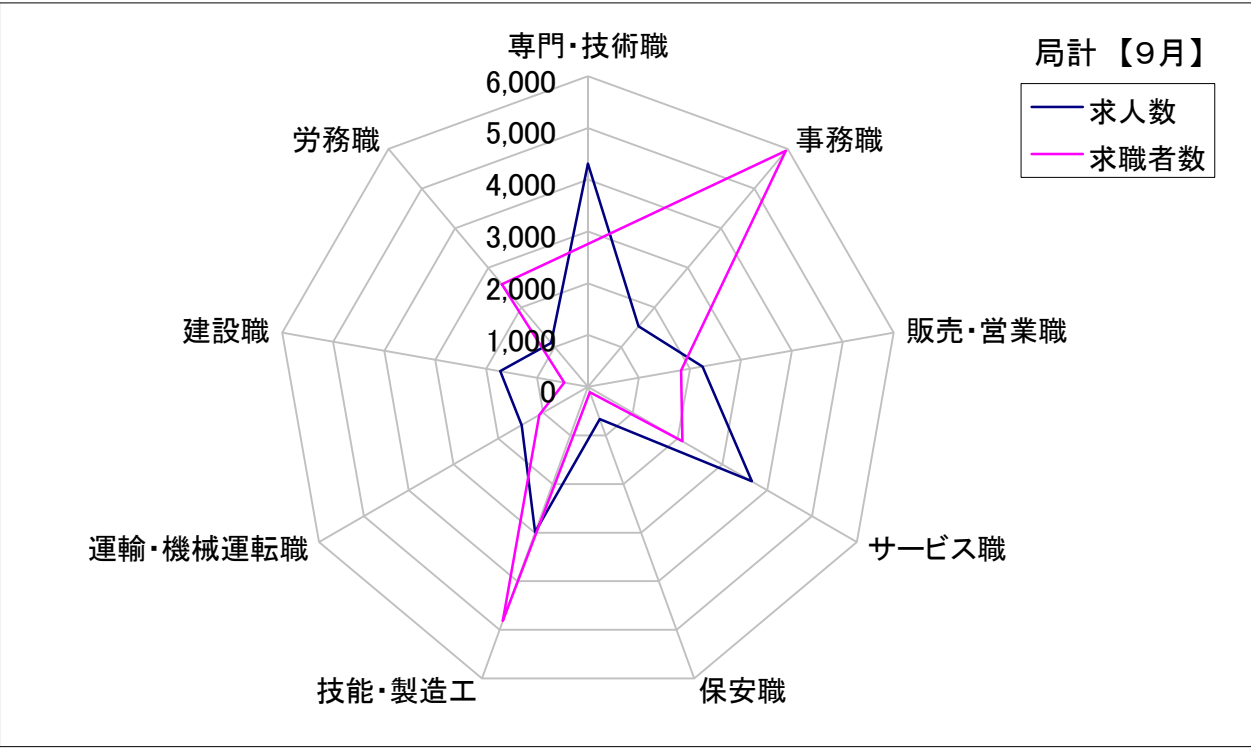
	求 人		求 職						
			合計	～24歳	25歳～	35歳～	45歳～	55歳～	
職業計	有効求人数	20,066	有効求職者	22,464	3,204	6,030	5,217	4,029	3,984
	有効倍率	0.89	うち女	9,114	1,618	2,820	2,228	1,625	823
専門・ 技術職計	有効求人数	4,309	有効求職者	2,760	344	850	622	491	453
	有効倍率	1.56	うち女	1,288	203	450	300	217	118
開発技術者	有効求人数	421	有効求職者	282	21	54	52	69	86
	有効倍率	1.49	うち女	15	5	3	4	3	0
製造技術者	有効求人数	140	有効求職者	293	36	93	50	52	62
	有効倍率	0.48	うち女	23	6	7	5	4	1
建築・土木 技術者等	有効求人数	698	有効求職者	139	7	30	33	26	43
	有効倍率	5.02	うち女	10	0	7	1	1	1
情報処理・ 通信技術者	有効求人数	282	有効求職者	226	25	73	66	40	22
	有効倍率	1.25	うち女	26	4	6	9	6	1
その他の 技術者 (安全衛生等)	有効求人数	16	有効求職者	44	0	12	4	8	20
	有効倍率	0.36	うち女	4	0	1	2	1	0
医師、 薬剤師等	有効求人数	306	有効求職者	13	0	4	2	3	4
	有効倍率	23.54	うち女	8	0	4	1	1	2
保健師、 看護師等	有効求人数	955	有効求職者	379	16	119	108	80	56
	有効倍率	2.52	うち女	359	16	116	100	75	52
医療技術者	有効求人数	280	有効求職者	130	21	54	26	18	11
	有効倍率	2.15	うち女	95	14	44	18	10	9
その他の 保険医療 (栄養士等)	有効求人数	238	有効求職者	199	40	58	45	28	28
	有効倍率	1.20	うち女	131	33	48	30	11	9
社会福祉 専門職	有効求人数	660	有効求職者	390	54	134	88	71	43
	有効倍率	1.69	うち女	290	46	106	52	57	29
その他の 専門職	有効求人数	254	有効求職者	446	73	128	104	74	67
	有効倍率	0.57	うち女	226	45	67	60	40	14

(注) 「職業計」は、全職業のフルタイムの合計です。
「有効求職」・「有効求人」は、その月に申し込まれた新規の「求職」あるいは「求人」に前月から繰り越された有効中の「求職」・「求人」をそれぞれ足したものです。
「有効倍率」は、有効求職者1人あたりの有効求人の方を意味します。

求人・求職バランスシート【9月】

局 計

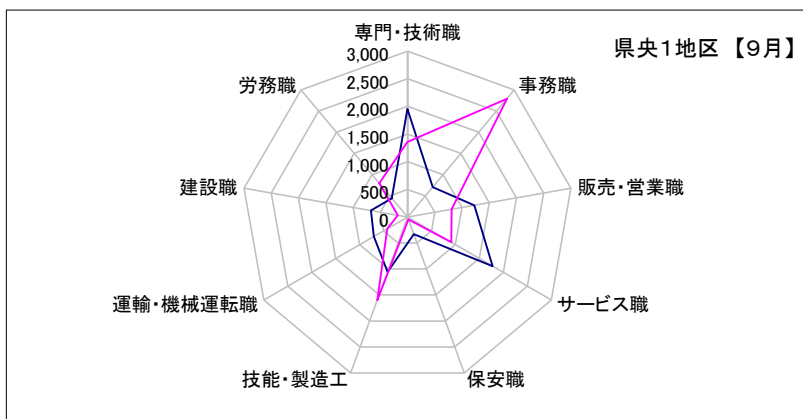
	専門・技術職	事務職	販売・営業職	サービス職	保安職	技能・製造工	運輸・機械運転職	建設職	労務職
求 人 数	4,309	1,523	2,248	3,654	667	2,989	1,483	1,726	1,106
求 職 者 数	2,760	5,950	1,826	2,106	112	4,811	1,085	467	2,587



求人・求職バランスシート【9月】

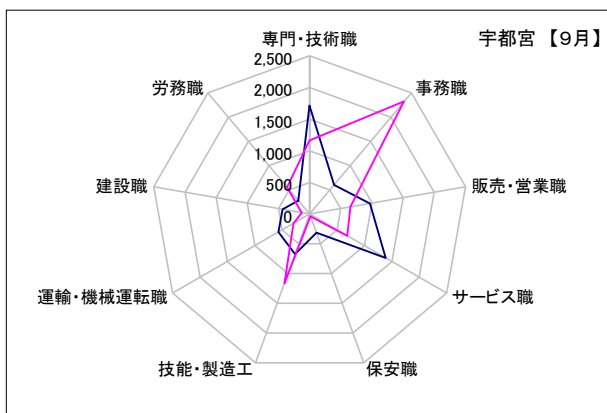
県央1地区

	専門・技術職	事務職	販売・営業職	サービス職	保安職	技能・製造工	運輸・機械運転職	建設職	労務職
求人数	1,953	709	1,226	1,777	329	1,057	704	672	443
求職者数	1,357	2,795	810	912	49	1,601	422	175	794



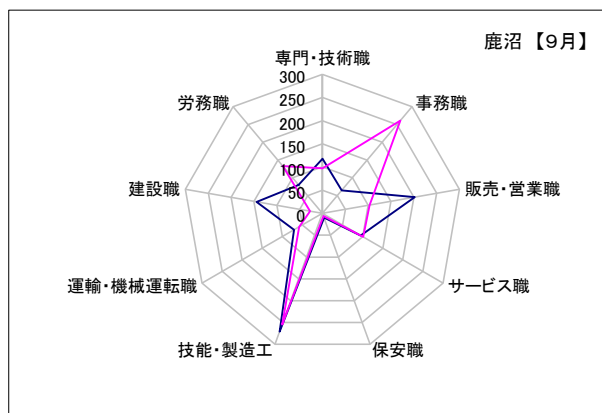
宇都宮

	専門・技術職	事務職	販売・営業職	サービス職	保安職	技能・製造工	運輸・機械運転職	建設職	労務職
求人数	1,716	600	970	1,386	313	671	572	436	277
求職者数	1,163	2,322	656	689	36	1,161	295	124	553



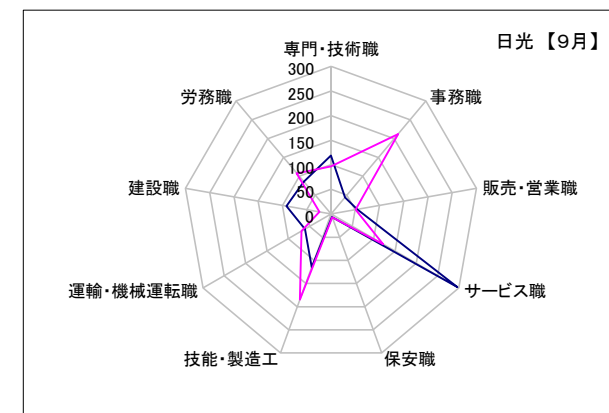
鹿沼

	専門・技術職	事務職	販売・営業職	サービス職	保安職	技能・製造工	運輸・機械運転職	建設職	労務職
求人数	118	65	202	95	10	271	71	144	80
求職者数	97	261	103	101	6	255	58	27	133



日光

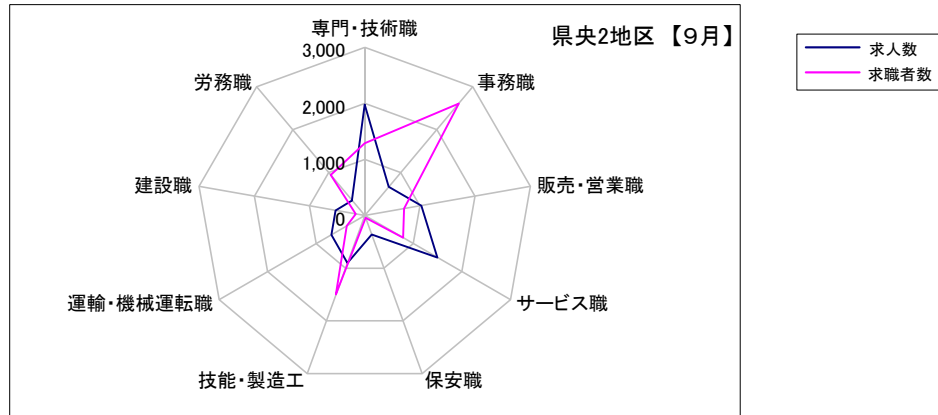
	専門・技術職	事務職	販売・営業職	サービス職	保安職	技能・製造工	運輸・機械運転職	建設職	労務職
求人数	119	44	54	296	6	115	61	92	86
求職者数	97	212	51	122	7	185	69	24	108



求人・求職バランスシート【9月】

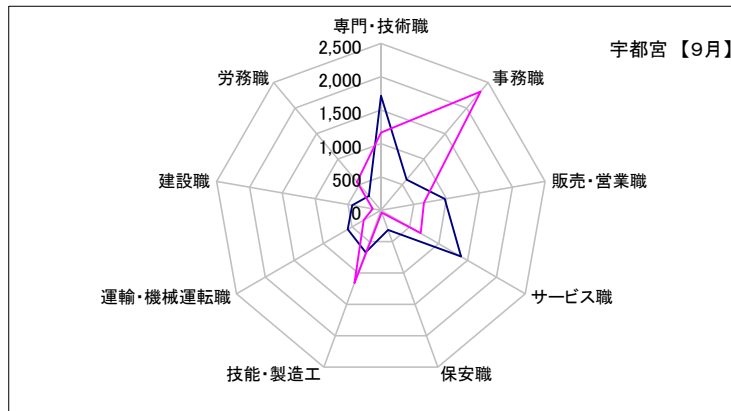
県央2地区

	専門・技術職	事務職	販売・営業職	サービス職	保安職	技能・製造工	運輸・機械運転職	建設職	労務職
求人数	1,980	669	1,025	1,498	361	901	686	529	353
求職者数	1,290	2,610	715	788	44	1,498	367	161	944



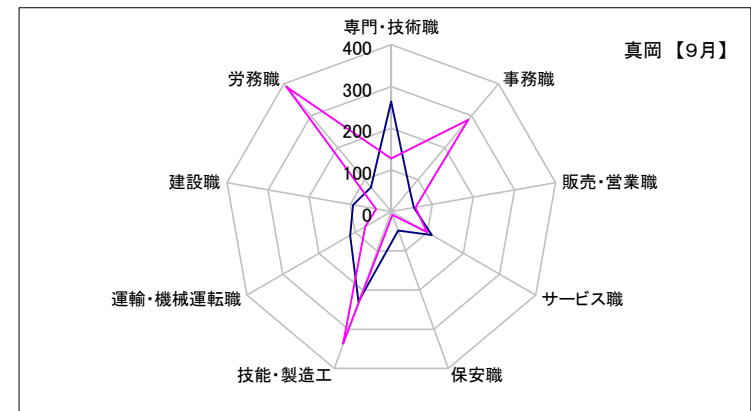
宇都宮

	専門・技術職	事務職	販売・営業職	サービス職	保安職	技能・製造工	運輸・機械運転職	建設職	労務職
求人数	1,716	600	970	1,386	313	671	572	436	277
求職者数	1,163	2,322	656	689	36	1,161	295	124	553



真岡

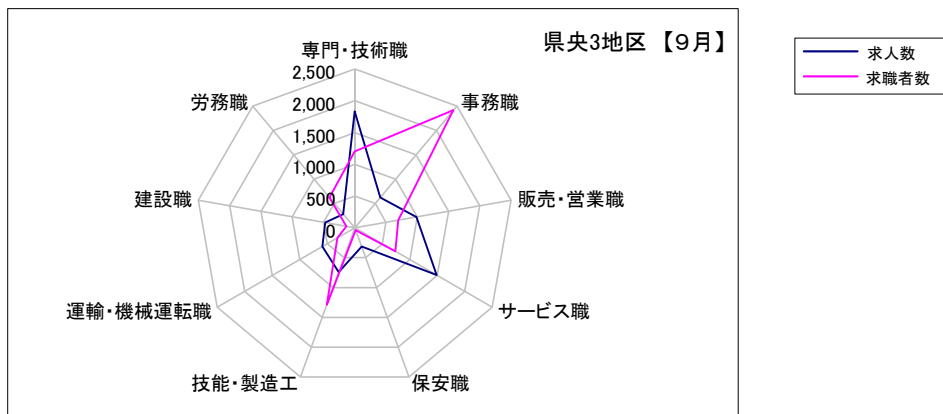
	専門・技術職	事務職	販売・営業職	サービス職	保安職	技能・製造工	運輸・機械運転職	建設職	労務職
求人数	264	69	55	112	48	230	114	93	76
求職者数	127	288	59	99	8	337	72	37	391



求人・求職バランスシート【9月】

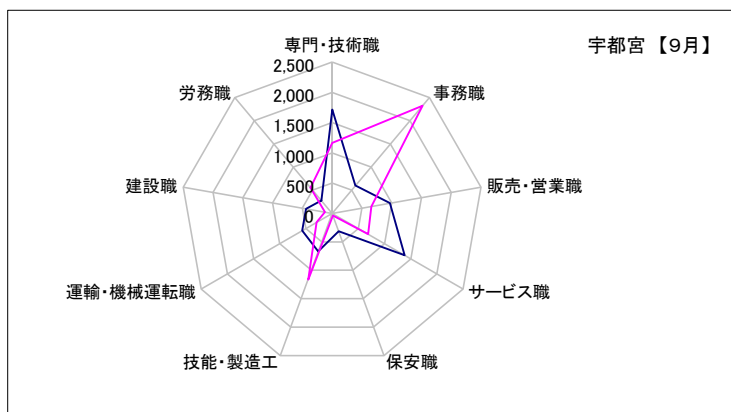
県央3地区

	専門・技術職	事務職	販売・営業職	サービス職	保安職	技能・製造工	運輸・機械運転職	建設職	労務職
求人数	1,831	624	987	1,490	313	742	591	472	283
求職者数	1,201	2,417	696	735	37	1,291	317	135	620



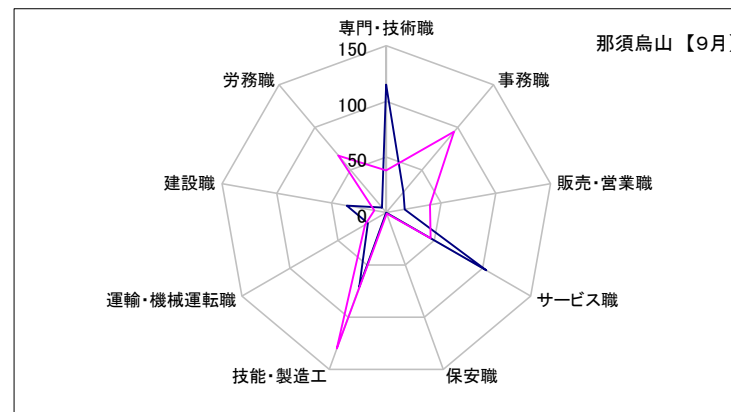
宇都宮

	専門・技術職	事務職	販売・営業職	サービス職	保安職	技能・製造工	運輸・機械運転職	建設職	労務職
求人数	1,716	600	970	1,386	313	671	572	436	277
求職者数	1,163	2,322	656	689	36	1,161	295	124	553



那須烏山

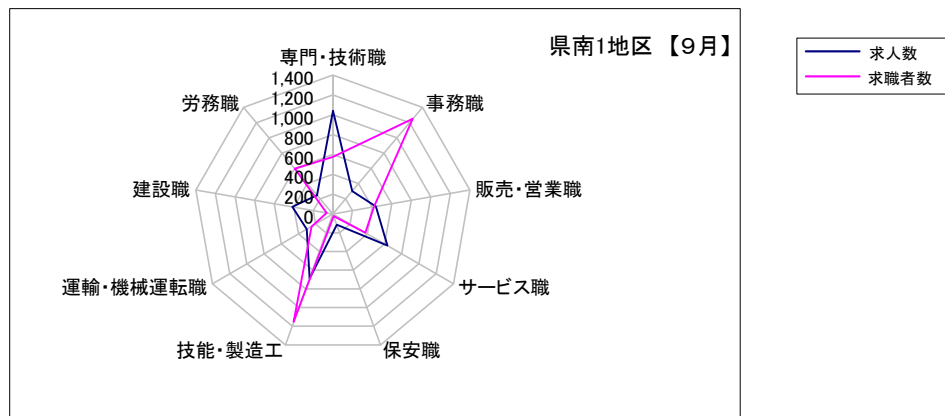
	専門・技術職	事務職	販売・営業職	サービス職	保安職	技能・製造工	運輸・機械運転職	建設職	労務職
求人数	115	24	17	104	0	71	19	36	6
求職者数	38	95	40	46	1	130	22	11	67



求人・求職バランスシート【9月】

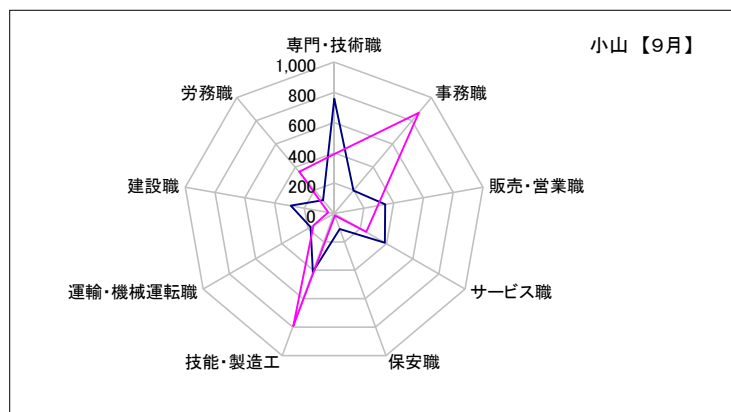
県南1地区

	専門・技術職	事務職	販売・営業職	サービス職	保安職	技能・製造工	運輸・機械運転職	建設職	労務職
求人数	1,039	300	439	633	115	689	303	415	248
求職者数	576	1,250	421	378	21	1,153	250	63	594



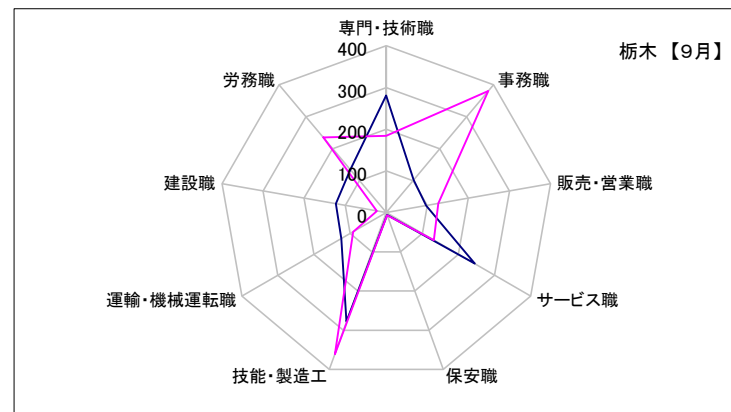
小山

	専門・技術職	事務職	販売・営業職	サービス職	保安職	技能・製造工	運輸・機械運転職	建設職	労務職
求人数	758	198	342	388	109	411	179	292	114
求職者数	392	869	294	246	14	792	158	40	359



栃木

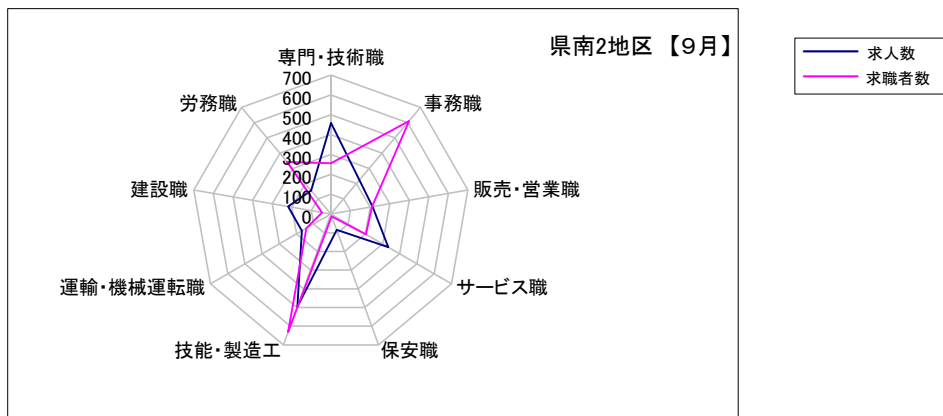
	専門・技術職	事務職	販売・営業職	サービス職	保安職	技能・製造工	運輸・機械運転職	建設職	労務職
求人数	281	102	97	245	6	278	124	123	134
求職者数	184	381	127	132	7	361	92	23	235



求人・求職バランスシート【9月】

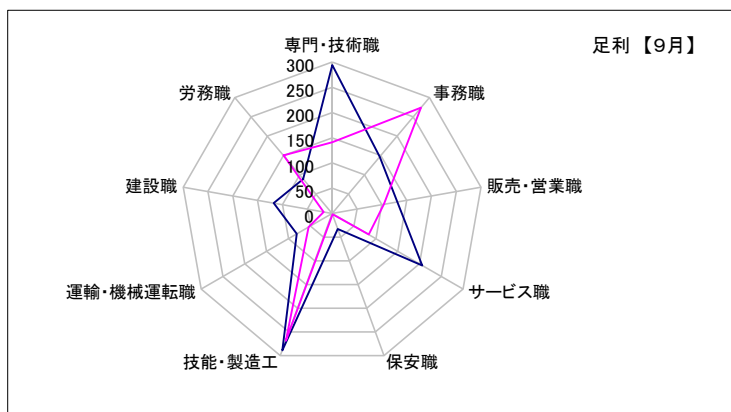
県南2地区

	専門・技術職	事務職	販売・営業職	サービス職	保安職	技能・製造工	運輸・機械運転職	建設職	労務職
求人数	459	223	213	334	85	495	168	219	155
求職者数	256	612	210	204	12	631	142	45	343



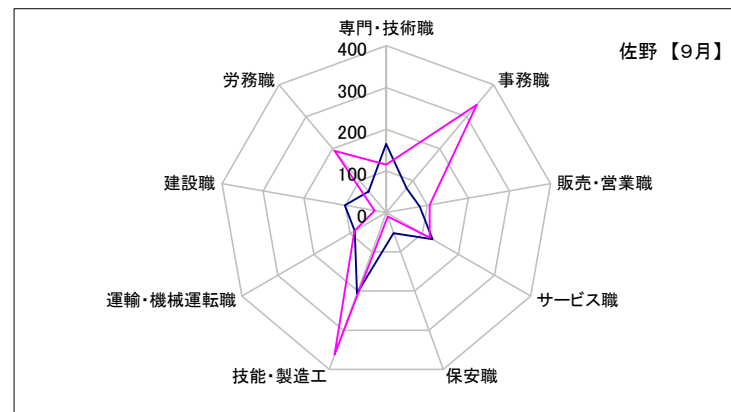
足利

	専門・技術職	事務職	販売・営業職	サービス職	保安職	技能・製造工	運輸・機械運転職	建設職	労務職
求人数	294	147	131	206	33	289	81	118	89
求職者数	141	274	104	84	2	269	54	17	150



佐野

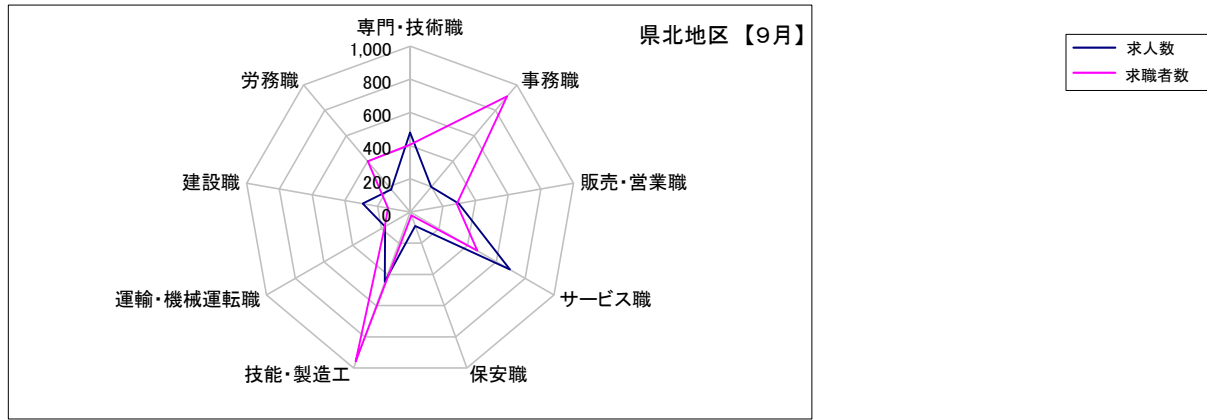
	専門・技術職	事務職	販売・営業職	サービス職	保安職	技能・製造工	運輸・機械運転職	建設職	労務職
求人数	165	76	82	128	52	206	87	101	66
求職者数	115	338	106	120	10	362	88	28	193



求人・求職バランスシート【9月】

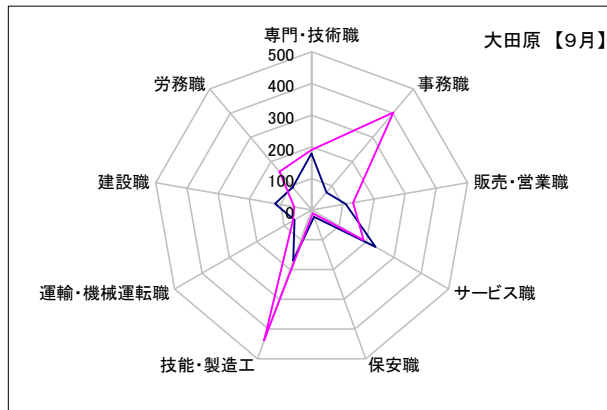
県北地区

	専門・技術職	事務職	販売・営業職	サービス職	保安職	技能・製造工	運輸・機械運転職	建設職	労務職
求人数	479	198	298	694	90	447	175	291	178
求職者数	406	910	286	467	21	959	177	136	398



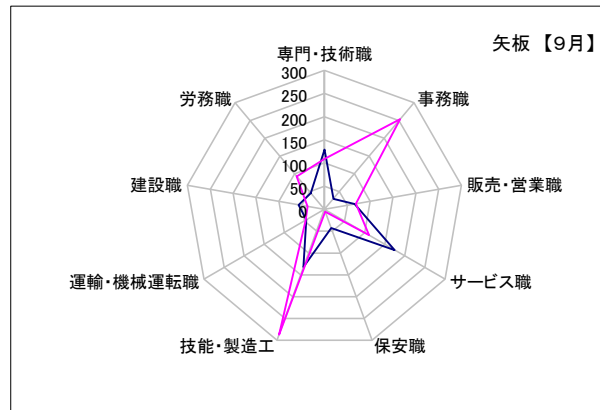
大田原

	専門・技術職	事務職	販売・営業職	サービス職	保安職	技能・製造工	運輸・機械運転職	建設職	労務職
求人数	179	73	109	233	23	170	63	118	93
求職者数	190	403	133	190	11	438	68	56	158



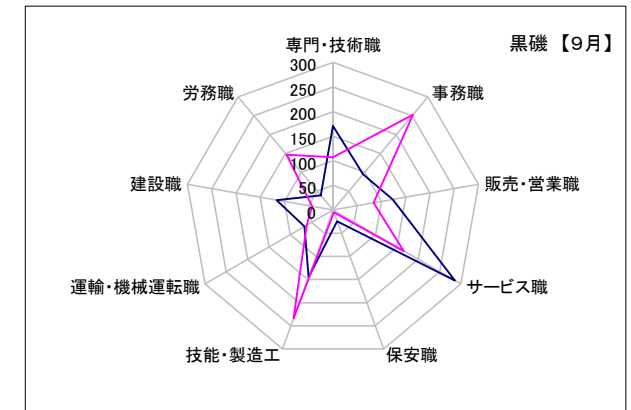
矢板

	専門・技術職	事務職	販売・営業職	サービス職	保安職	技能・製造工	運輸・機械運転職	建設職	労務職
求人数	129	30	66	175	43	132	45	57	46
求職者数	109	254	69	111	5	287	47	37	93



黒磯

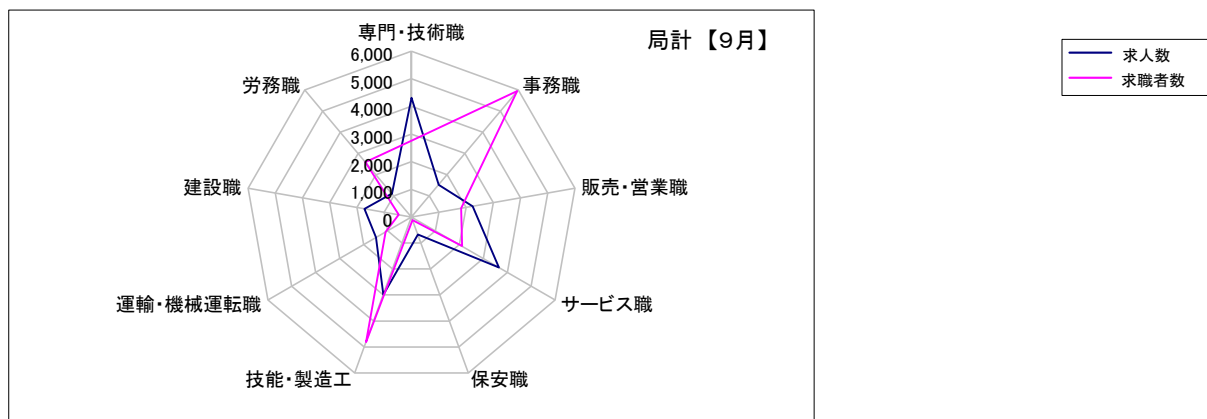
	専門・技術職	事務職	販売・営業職	サービス職	保安職	技能・製造工	運輸・機械運転職	建設職	労務職
求人数	171	95	123	286	24	145	67	116	39
求職者数	107	253	84	166	5	234	62	43	147



求人・求職バランスシート【9月】

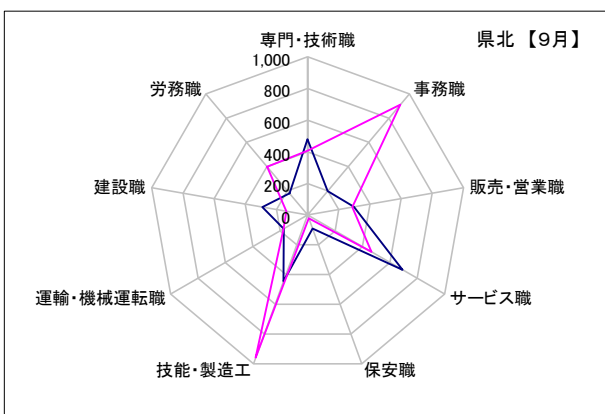
局計

	専門・技術職	事務職	販売・営業職	サービス職	保安職	技能・製造工	運輸・機械運転職	建設職	労務職
求人数	4,309	1,523	2,248	3,654	667	2,989	1,483	1,726	1,106
求職者数	2,760	5,950	1,826	2,106	112	4,811	1,085	467	2,587



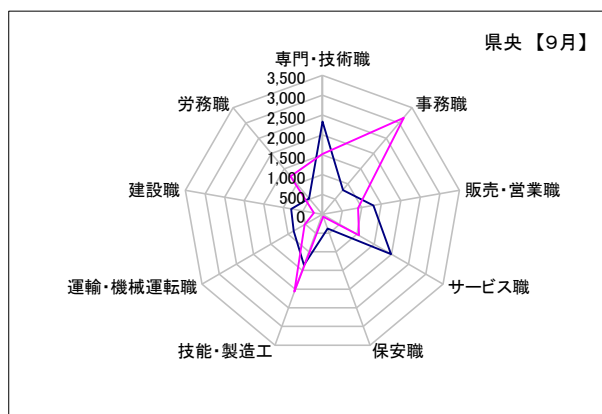
県北 《矢板・大田原・黒磯》

	専門・技術職	事務職	販売・営業職	サービス職	保安職	技能・製造工	運輸・機械運転職	建設職	労務職
求人数	479	198	298	694	90	447	175	291	178
求職者数	406	910	286	467	21	959	177	136	398



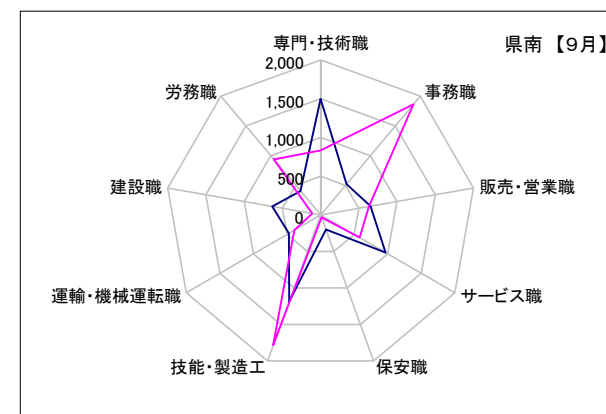
県央 《宇都宮・那須烏山・鹿沼・真岡・日光》

	専門・技術職	事務職	販売・営業職	サービス職	保安職	技能・製造工	運輸・機械運転職	建設職	労務職
求人数	2,332	802	1,298	1,993	377	1,358	837	801	525
求職者数	1,522	3,178	909	1,057	58	2,068	516	223	1,252



県南 《栃木・佐野・足利・小山》

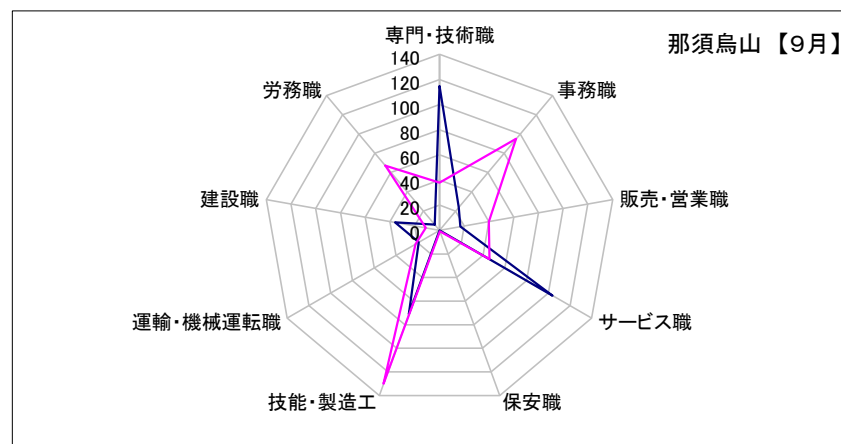
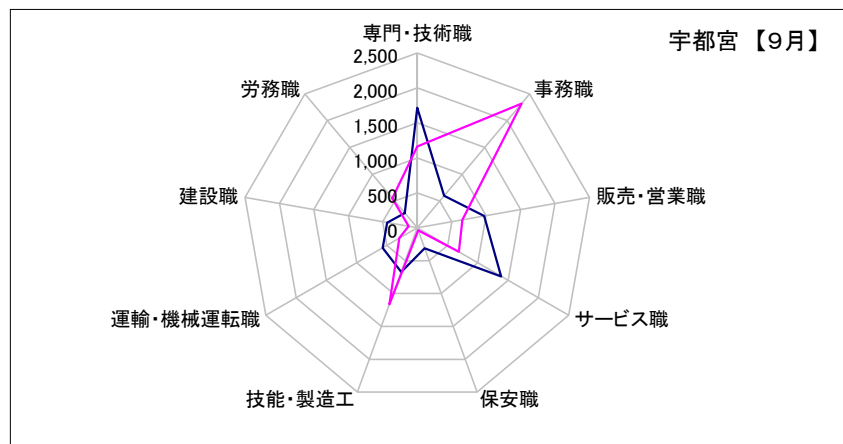
	専門・技術職	事務職	販売・営業職	サービス職	保安職	技能・製造工	運輸・機械運転職	建設職	労務職
求人数	1,498	523	652	967	200	1,184	471	634	403
求職者数	832	1,862	631	582	33	1,784	392	108	937



求人・求職バランスシート【9月】

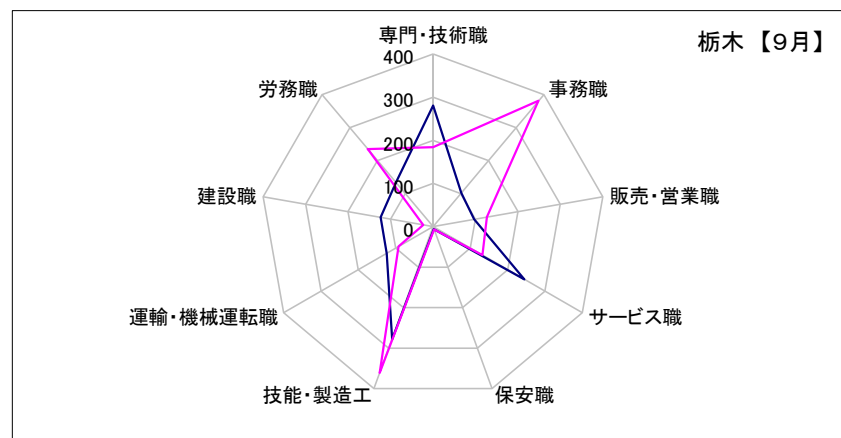
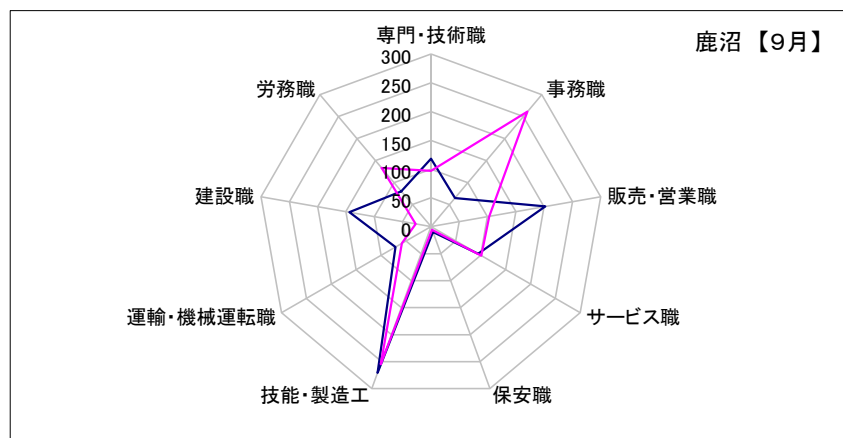
宇都宮	専門・技術職	事務職	販売・営業職	サービス職	保安職	技能・製造工	運輸・機械運転職	建設職	労務職
求人数	1,716	600	970	1,386	313	671	572	436	277
求職者数	1,163	2,322	656	689	36	1,161	295	124	553

那須烏山	専門・技術職	事務職	販売・営業職	サービス職	保安職	技能・製造工	運輸・機械運転職	建設職	労務職
求人数	115	24	17	104	0	71	19	36	6
求職者数	38	95	40	46	1	130	22	11	67



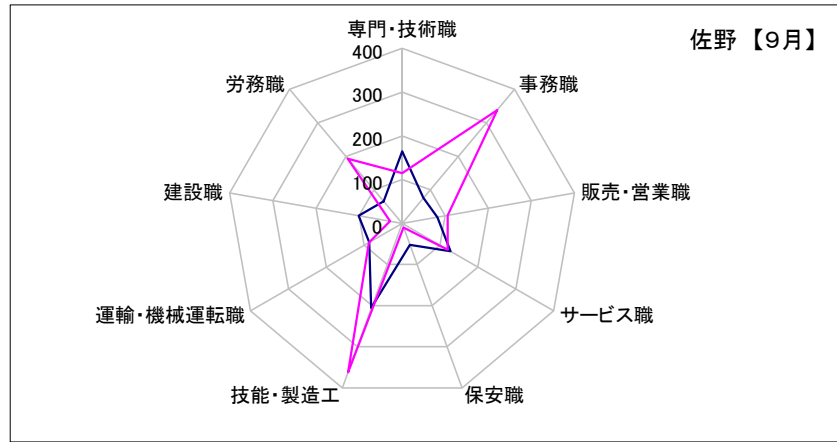
鹿沼	専門・技術職	事務職	販売・営業職	サービス職	保安職	技能・製造工	運輸・機械運転職	建設職	労務職
求人数	118	65	202	95	10	271	71	144	80
求職者数	97	261	103	101	6	255	58	27	133

栃木	専門・技術職	事務職	販売・営業職	サービス職	保安職	技能・製造工	運輸・機械運転職	建設職	労務職
求人数	281	102	97	245	6	278	124	123	134
求職者数	184	381	127	132	7	361	92	23	235

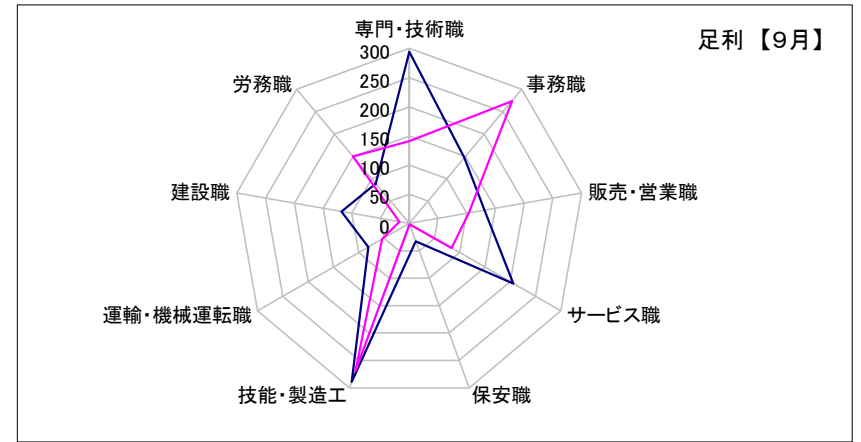


求人・求職バランスシート【9月】

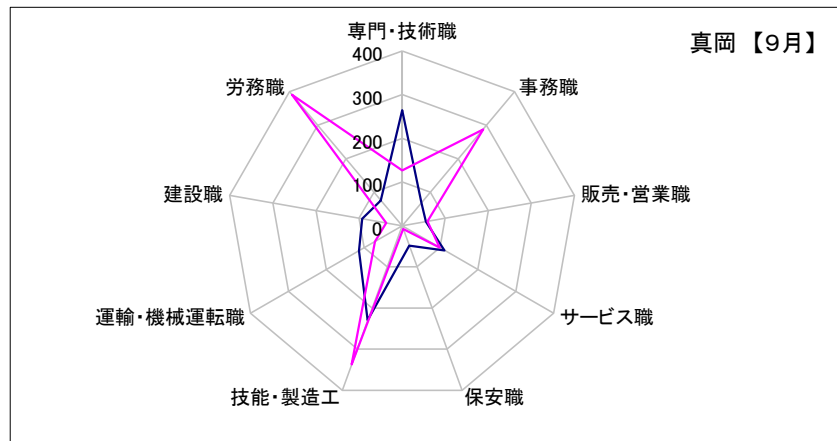
佐野	専門・技術職	事務職	販売・営業職	サービス職	保安職	技能・製造工	運輸・機械運転職	建設職	労務職
求人数	165	76	82	128	52	206	87	101	66
求職者数	115	338	106	120	10	362	88	28	193



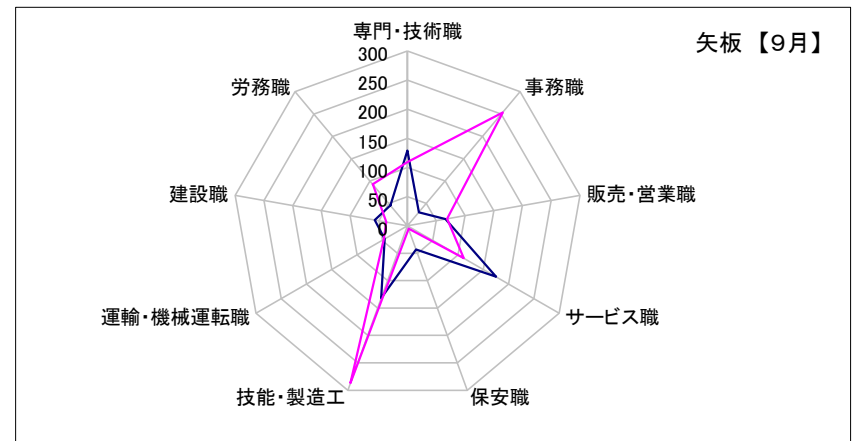
足利	専門・技術職	事務職	販売・営業職	サービス職	保安職	技能・製造工	運輸・機械運転職	建設職	労務職
求人数	294	147	131	206	33	289	81	118	89
求職者数	141	274	104	84	2	269	54	17	150



真岡	専門・技術職	事務職	販売・営業職	サービス職	保安職	技能・製造工	運輸・機械運転職	建設職	労務職
求人数	264	69	55	112	48	230	114	93	76
求職者数	127	288	59	99	8	337	72	37	391



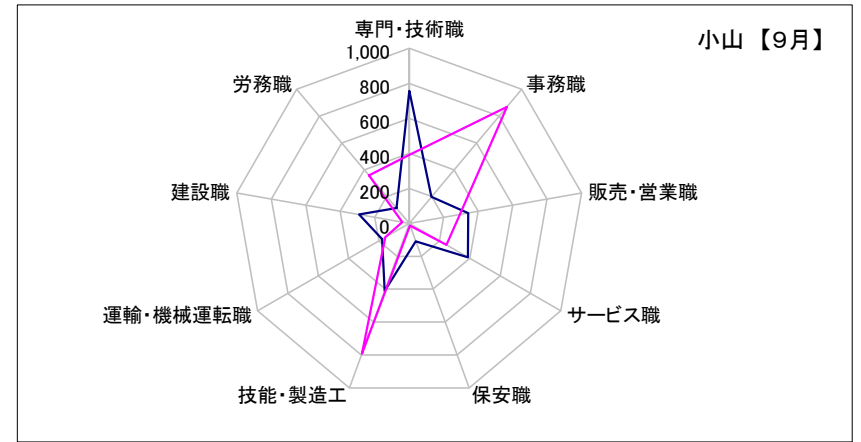
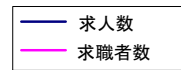
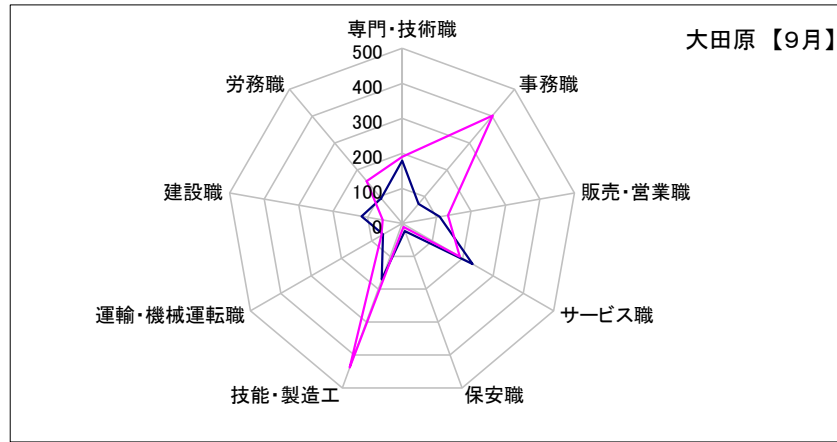
矢板	専門・技術職	事務職	販売・営業職	サービス職	保安職	技能・製造工	運輸・機械運転職	建設職	労務職
求人数	129	30	66	175	43	132	45	57	46
求職者数	109	254	69	111	5	287	47	37	93



求人・求職バランスシート【9月】

大田原	専門・技術職	事務職	販売・営業職	サービス職	保安職	技能・製造工	運輸・機械運転職	建設職	労務職
求人数	179	73	109	233	23	170	63	118	93
求職者数	190	403	133	190	11	438	68	56	158

小山	専門・技術職	事務職	販売・営業職	サービス職	保安職	技能・製造工	運輸・機械運転職	建設職	労務職
求人数	758	198	342	388	109	411	179	292	114
求職者数	392	869	294	246	14	792	158	40	359



日光	専門・技術職	事務職	販売・営業職	サービス職	保安職	技能・製造工	運輸・機械運転職	建設職	労務職
求人数	119	44	54	296	6	115	61	92	86
求職者数	97	212	51	122	7	185	69	24	108

黒磯	専門・技術職	事務職	販売・営業職	サービス職	保安職	技能・製造工	運輸・機械運転職	建設職	労務職
求人数	171	95	123	286	24	145	67	116	39
求職者数	107	253	84	166	5	234	62	43	147

