

求人・求職バランスシート（フルタイム）

2015年5月

	求 人		求 職						
			合計	～24歳	25歳～	35歳～	45歳～	55歳～	
合 計	有効求人数	19,420	有効求職者	24,568	3,686	6,679	5,532	4,165	4,506
	有効倍率	0.79	うち男	14,496	1,809	3,454	3,156	2,523	3,554
	新規倍率	1.15	うち女	10,045	1,872	3,217	2,373	1,640	943
専門・ 技術職	有効求人数	4,267	有効求職者	3,005	407	953	639	480	526
	有効倍率	1.42	うち男	1,628	177	448	358	257	388
	新規倍率	1.99	うち女	1,373	229	504	280	223	137
事 務 職	有効求人数	1,389	有効求職者	6,631	1,090	2,187	1,561	970	823
	有効倍率	0.21	うち男	1,953	250	559	360	260	524
	新規倍率	0.37	うち女	4,675	838	1,627	1,201	710	299
販売・ 営業職	有効求人数	2,260	有効求職者	2,024	381	600	443	314	286
	有効倍率	1.12	うち男	1,391	207	403	317	229	235
	新規倍率	1.32	うち女	632	173	197	126	85	51
サービス職	有効求人数	3,442	有効求職者	2,312	407	579	514	417	395
	有効倍率	1.49	うち男	961	127	227	237	167	203
	新規倍率	1.98	うち女	1,349	280	352	277	250	190
保 安 職	有効求人数	676	有効求職者	138	10	13	23	22	70
	有効倍率	4.90	うち男	134	9	12	22	22	69
	新規倍率	7.11	うち女	3	1	1	1	0	0
技能工・ 製造工	有効求人数	2,737	有効求職者	5,107	833	1,371	1,248	882	773
	有効倍率	0.54	うち男	3,957	636	1,043	963	654	661
	新規倍率	0.81	うち女	1,142	197	326	284	227	108
運輸・ 機械運転職	有効求人数	1,549	有効求職者	1,135	38	149	253	281	414
	有効倍率	1.36	うち男	1,107	36	145	237	275	414
	新規倍率	1.69	うち女	28	2	4	16	6	0
建 設 職	有効求人数	1,862	有効求職者	546	85	99	100	106	156
	有効倍率	3.41	うち男	532	80	96	99	105	152
	新規倍率	4.20	うち女	13	5	3	1	1	3
労 務 職	有効求人数	1,062	有効求職者	2,820	263	534	595	554	874
	有効倍率	0.38	うち男	2,193	182	388	451	440	732
	新規倍率	0.73	うち女	621	80	143	143	113	142

(注) 「職業別」の合計には、管理職・農林漁業職・職業分類不能を含みます。
「有効求職者」・「有効求人」は、その月に申し込まれた新規の「求職」あるいは「求人」に前月から繰り越された有効中の「求職」・「求人」をそれぞれ足したものです。
「有効倍率」は、有効求職者1人あたりの有効求人数を意味します。
「新規倍率」は、新規求職者1人あたりの新規求人数を意味します。

求人・求職バランスシート（フルタイム）【専門】

2015年5月

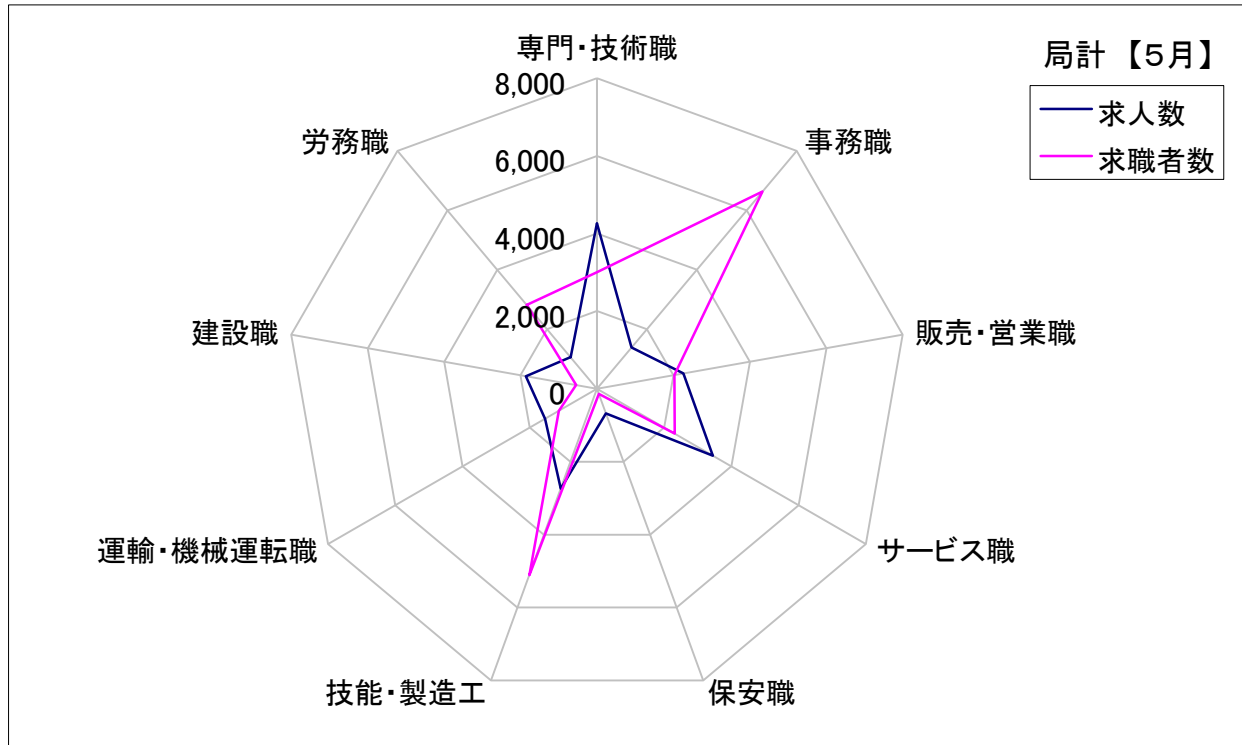
	求 人		求 職						
	有効求人数		合計	～24歳	25歳～	35歳～	45歳～	55歳～	
職業計	有効求人数	19,420	有効求職者	24,568	3,686	6,679	5,532	4,165	4,506
	有効倍率	0.79	うち女	10,045	1,872	3,217	2,373	1,640	943
専門・技術職計	有効求人数	4,267	有効求職者	3,005	407	953	639	480	526
	有効倍率	1.42	うち女	1,373	229	504	280	223	137
開発技術者	有効求人数	416	有効求職者	273	19	81	47	47	79
	有効倍率	1.52	うち女	21	3	10	5	2	1
製造技術者	有効求人数	144	有効求職者	343	56	92	75	48	72
	有効倍率	0.42	うち女	50	17	16	11	5	1
建築・土木技術者等	有効求人数	672	有効求職者	155	8	26	35	26	60
	有効倍率	4.34	うち女	10	3	5	0	0	2
情報処理・通信技術者	有効求人数	307	有効求職者	250	35	87	60	40	28
	有効倍率	1.23	うち女	24	5	9	5	3	2
その他の技術者 (安全衛生等)	有効求人数	19	有効求職者	34	2	7	4	7	14
	有効倍率	0.56	うち女	0	0	0	0	0	0
医師、薬剤師等	有効求人数	265	有効求職者	19	0	4	5	6	4
	有効倍率	13.95	うち女	13	0	4	4	2	3
保健師、看護師等	有効求人数	992	有効求職者	412	28	134	116	69	65
	有効倍率	2.41	うち女	384	24	128	109	65	58
医療技術者	有効求人数	291	有効求職者	94	16	39	15	15	9
	有効倍率	3.10	うち女	64	12	29	9	9	5
その他の保険医療 (栄養士等)	有効求人数	211	有効求職者	206	48	62	37	31	28
	有効倍率	1.02	うち女	133	41	47	20	13	12
社会福祉専門職	有効求人数	656	有効求職者	513	56	190	95	106	66
	有効倍率	1.28	うち女	374	46	149	61	82	36
その他の専門職	有効求人数	222	有効求職者	499	96	143	106	63	91
	有効倍率	0.44	うち女	205	52	63	41	32	17

(注) 「職業計」は、全職業のフルタイムの合計です。
「有効求職」・「有効求人」は、その月に申し込まれた新規の「求職」あるいは「求人」に前月から繰り越された有効中の「求職」・「求人」をそれぞれ足したものです。
「有効倍率」は、有効求職者1人あたりの有効求人 の数を意味します。

求人・求職バランスシート【5月】

局 計

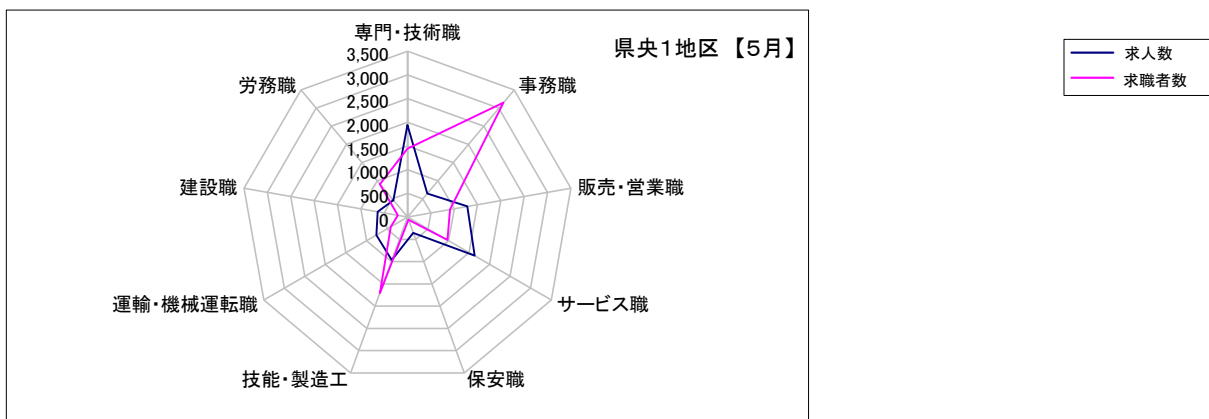
	専門・技術職	事務職	販売・営業職	サービス職	保安職	技能・製造工	運輸・機械運転職	建設職	労務職
求 人 数	4,267	1,389	2,260	3,442	676	2,737	1,549	1,862	1,062
求 職 者 数	3,005	6,631	2,024	2,312	138	5,107	1,135	546	2,820



求人・求職バランスシート【5月】

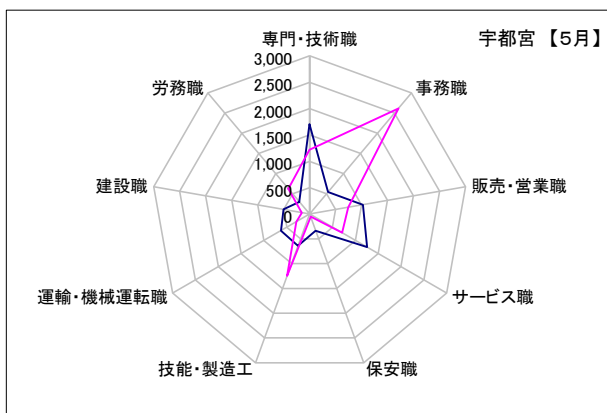
県央1地区

	専門・技術職	事務職	販売・営業職	サービス職	保安職	技能・製造工	運輸・機械運転職	建設職	労務職
求人数	1,944	650	1,282	1,634	355	969	760	640	466
求職者数	1,439	3,152	909	970	63	1,710	408	206	904



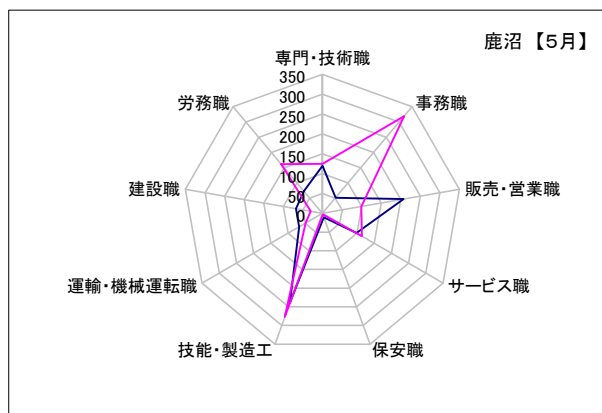
宇都宮

	専門・技術職	事務職	販売・営業職	サービス職	保安職	技能・製造工	運輸・機械運転職	建設職	労務職
求人数	1,706	546	1,025	1,256	338	641	628	504	303
求職者数	1,217	2,617	741	711	55	1,250	293	148	624



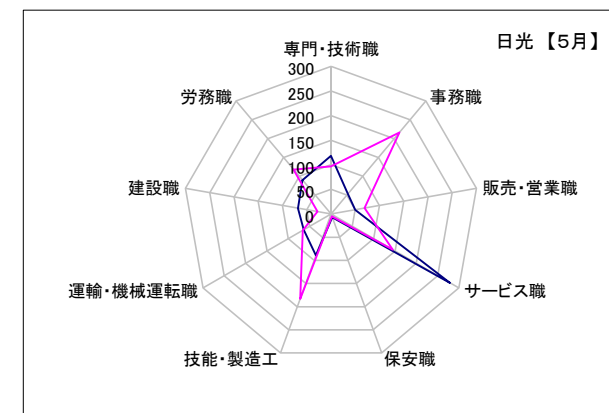
鹿沼

	専門・技術職	事務職	販売・営業職	サービス職	保安職	技能・製造工	運輸・機械運転職	建設職	労務職
求人数	120	51	207	99	10	239	68	68	73
求職者数	125	319	99	114	3	277	49	30	162



日光

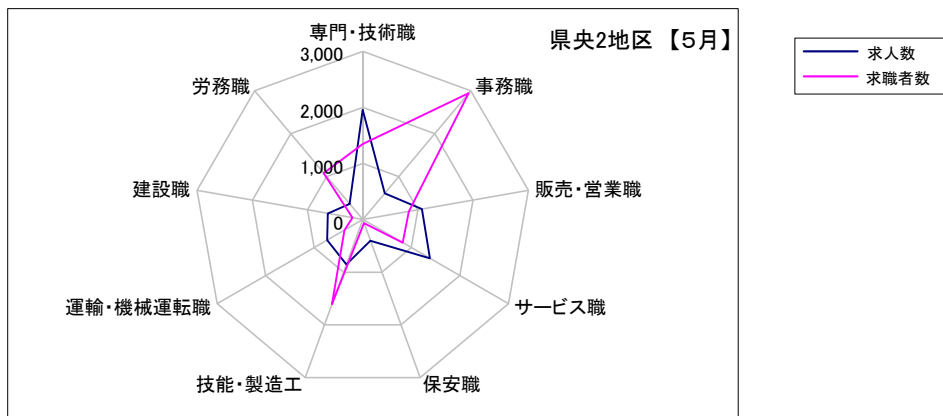
	専門・技術職	事務職	販売・営業職	サービス職	保安職	技能・製造工	運輸・機械運転職	建設職	労務職
求人数	118	53	50	279	7	89	64	68	90
求職者数	97	216	69	145	5	183	66	28	118



求人・求職バランスシート【5月】

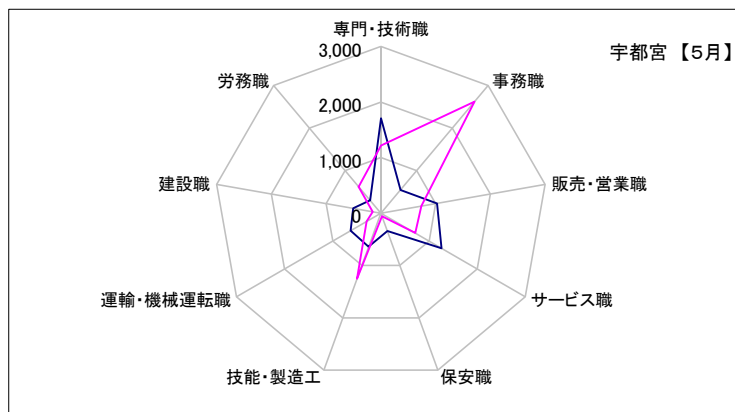
県央2地区

	専門・技術職	事務職	販売・営業職	サービス職	保安職	技能・製造工	運輸・機械運転職	建設職	労務職
求人数	1,961	609	1,072	1,384	399	850	732	632	368
求職者数	1,349	2,944	833	824	67	1,606	376	188	1,082



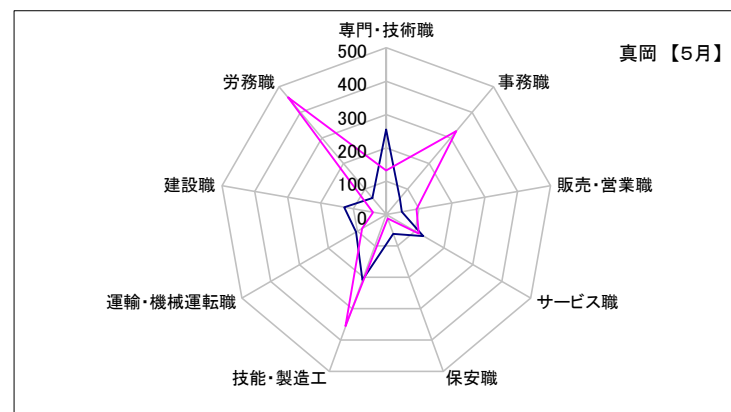
宇都宮

	専門・技術職	事務職	販売・営業職	サービス職	保安職	技能・製造工	運輸・機械運転職	建設職	労務職
求人数	1,706	546	1,025	1,256	338	641	628	504	303
求職者数	1,217	2,617	741	711	55	1,250	293	148	624



真岡

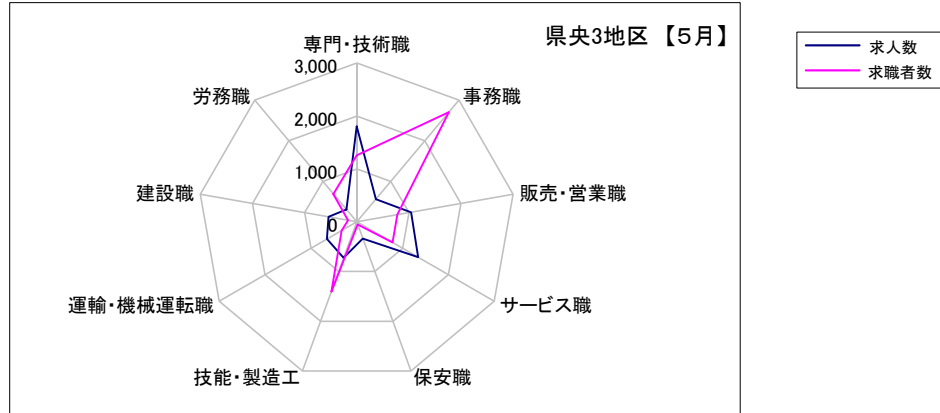
	専門・技術職	事務職	販売・営業職	サービス職	保安職	技能・製造工	運輸・機械運転職	建設職	労務職
求人数	255	63	47	128	61	209	104	128	65
求職者数	132	327	92	113	12	356	83	40	458



求人・求職バランスシート【5月】

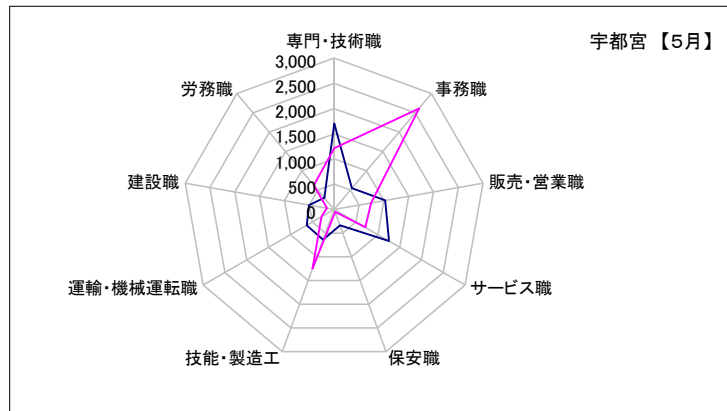
県央3地区

	専門・技術職	事務職	販売・営業職	サービス職	保安職	技能・製造工	運輸・機械運転職	建設職	労務職
求人数	1,806	562	1,044	1,337	338	724	649	540	308
求職者数	1,258	2,710	776	780	56	1,406	327	169	686



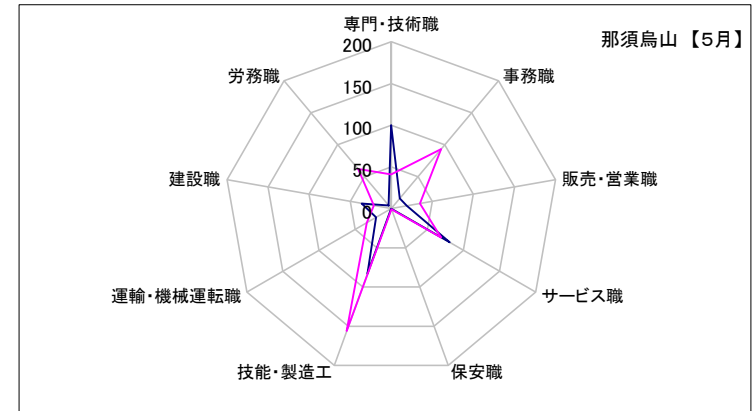
宇都宮

	専門・技術職	事務職	販売・営業職	サービス職	保安職	技能・製造工	運輸・機械運転職	建設職	労務職
求人数	1,706	546	1,025	1,256	338	641	628	504	303
求職者数	1,217	2,617	741	711	55	1,250	293	148	624



那須烏山

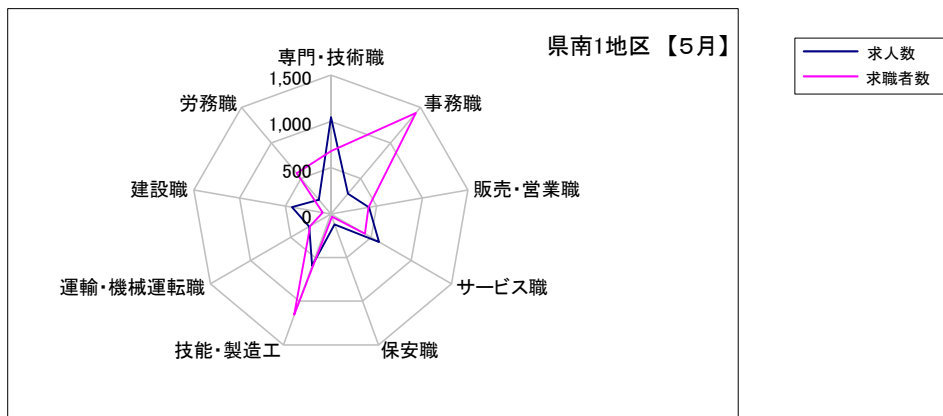
	専門・技術職	事務職	販売・営業職	サービス職	保安職	技能・製造工	運輸・機械運転職	建設職	労務職
求人数	100	16	19	81	0	83	21	36	5
求職者数	41	93	35	69	1	156	34	21	62



求人・求職バランスシート【5月】

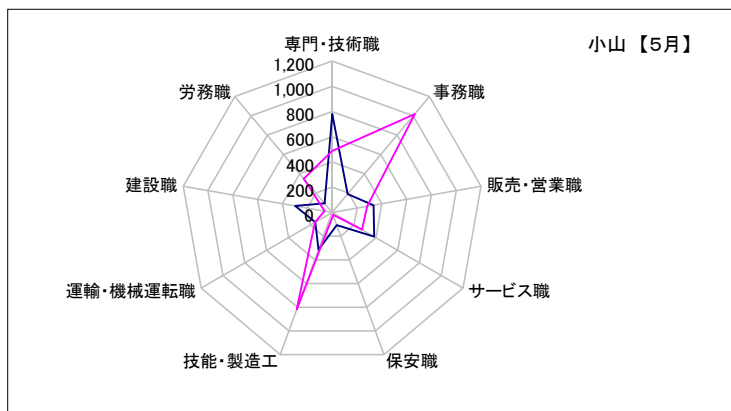
県南1地区

	専門・技術職	事務職	販売・営業職	サービス職	保安職	技能・製造工	運輸・機械運転職	建設職	労務職
求人数	1,046	285	417	599	117	592	270	428	201
求職者数	679	1,422	411	423	29	1,156	257	91	574



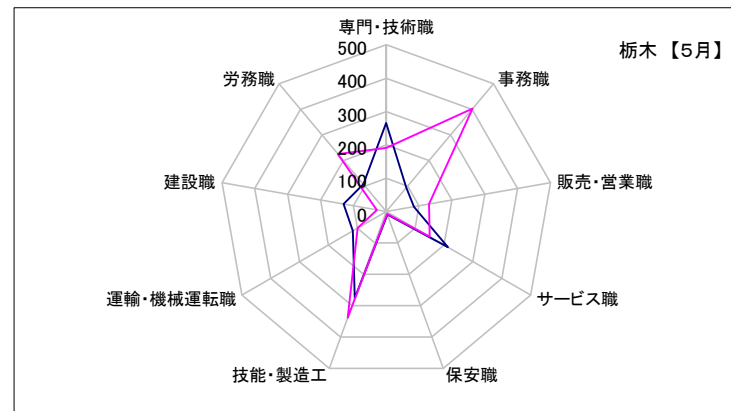
小山

	専門・技術職	事務職	販売・営業職	サービス職	保安職	技能・製造工	運輸・機械運転職	建設職	労務職
求人数	780	191	333	385	108	316	154	298	94
求職者数	488	1,019	281	273	22	818	158	62	348



栃木

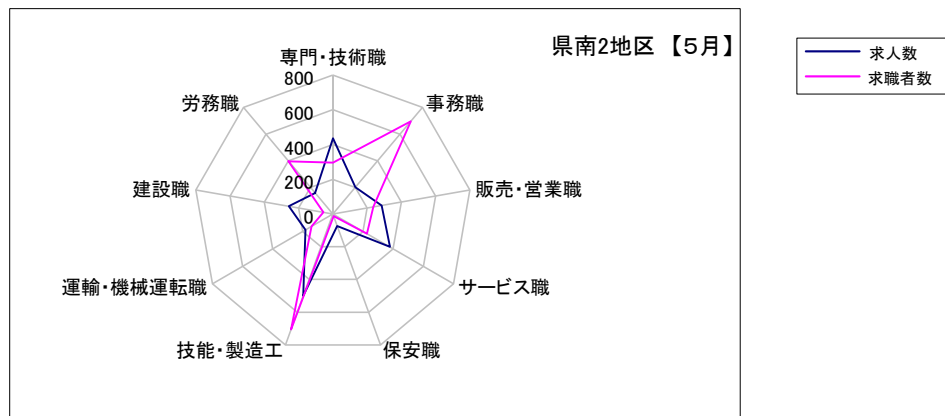
	専門・技術職	事務職	販売・営業職	サービス職	保安職	技能・製造工	運輸・機械運転職	建設職	労務職
求人数	266	94	84	214	9	276	116	130	107
求職者数	191	403	130	150	7	338	99	29	226



求人・求職バランスシート【5月】

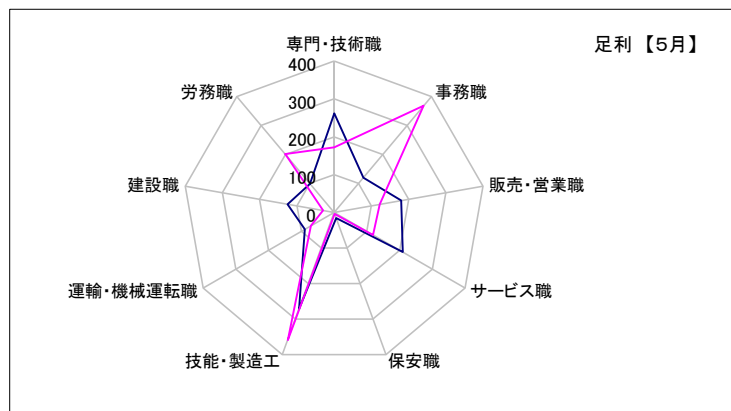
県南2地区

	専門・技術職	事務職	販売・営業職	サービス職	保安職	技能・製造工	運輸・機械運転職	建設職	労務職
求人数	435	202	285	378	73	500	182	258	159
求職者数	296	697	236	226	12	706	142	56	397



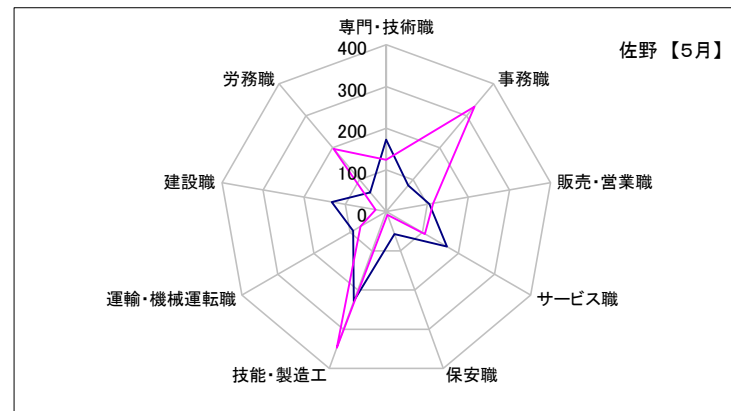
足利

	専門・技術職	事務職	販売・営業職	サービス職	保安職	技能・製造工	運輸・機械運転職	建設職	労務職
求人数	262	120	180	210	16	272	90	125	99
求職者数	172	368	122	119	4	359	71	30	201



佐野

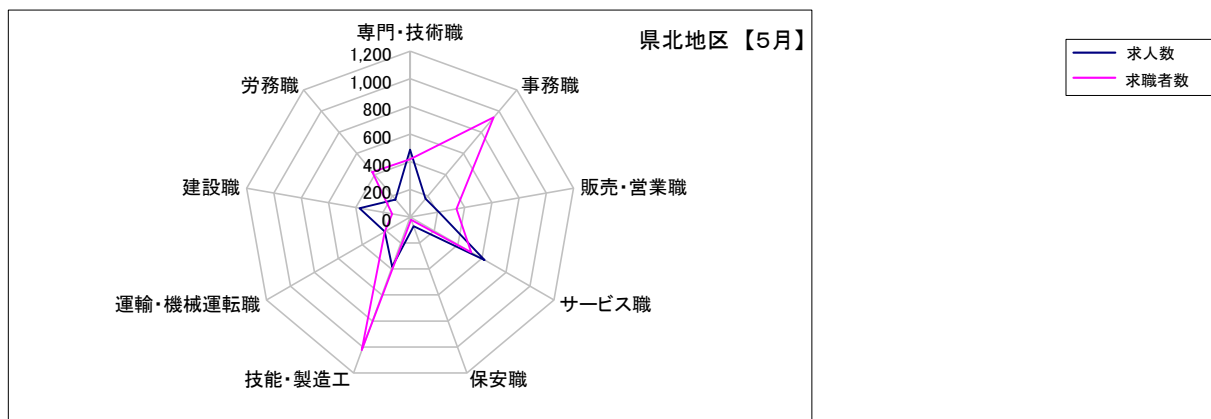
	専門・技術職	事務職	販売・営業職	サービス職	保安職	技能・製造工	運輸・機械運転職	建設職	労務職
求人数	173	82	105	168	57	228	92	133	60
求職者数	124	329	114	107	8	347	71	26	196



求人・求職バランスシート【5月】

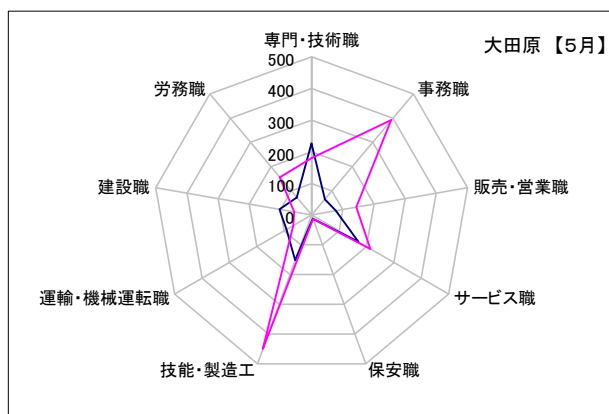
県北地区

	専門・技術職	事務職	販売・営業職	サービス職	保安職	技能・製造工	運輸・機械運転職	建設職	労務職
求人数	487	173	210	622	70	384	212	372	166
求職者数	418	940	341	511	21	1,023	211	132	425



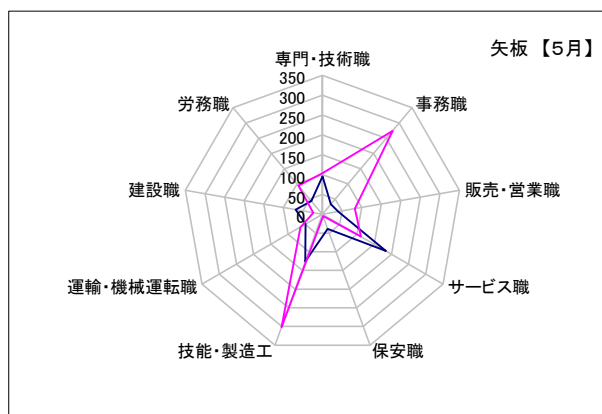
大田原

	専門・技術職	事務職	販売・営業職	サービス職	保安職	技能・製造工	運輸・機械運転職	建設職	労務職
求人数	227	65	78	171	12	152	92	103	73
求職者数	180	392	143	215	13	450	67	56	156



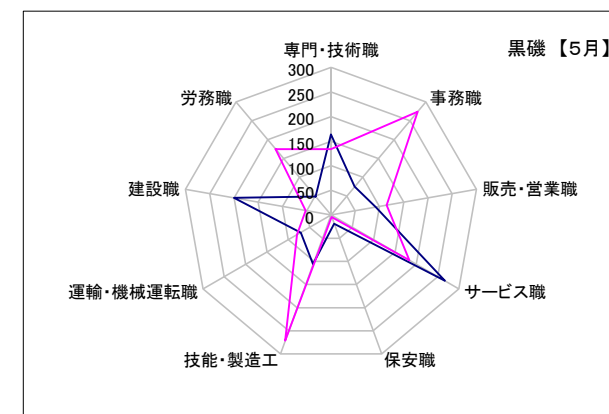
矢板

	専門・技術職	事務職	販売・営業職	サービス職	保安職	技能・製造工	運輸・機械運転職	建設職	労務職
求人数	96	33	40	184	39	126	49	69	44
求職者数	104	274	83	112	4	302	64	24	94



黒磯

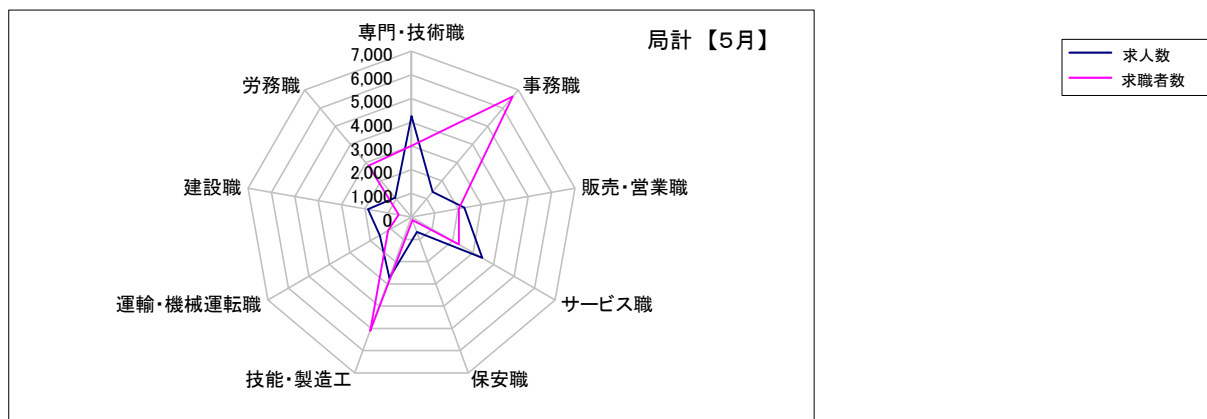
	専門・技術職	事務職	販売・営業職	サービス職	保安職	技能・製造工	運輸・機械運転職	建設職	労務職
求人数	164	75	92	267	19	106	71	200	49
求職者数	134	274	115	184	4	271	80	52	175



求人・求職バランスシート【5月】

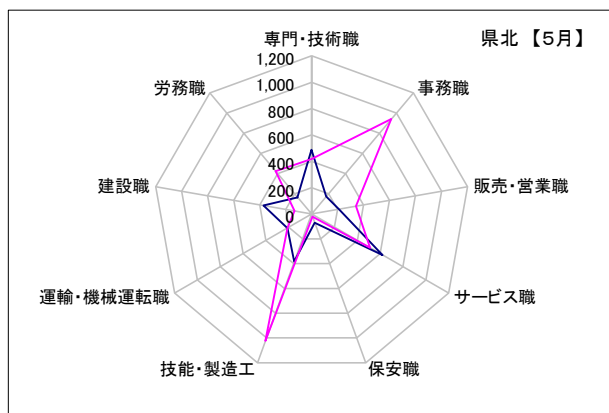
局計

	専門・技術職	事務職	販売・営業職	サービス職	保安職	技能・製造工	運輸・機械運転職	建設職	労務職
求人数	4,267	1,389	2,260	3,442	676	2,737	1,549	1,862	1,062
求職者数	3,005	6,631	2,024	2,312	138	5,107	1,135	546	2,820



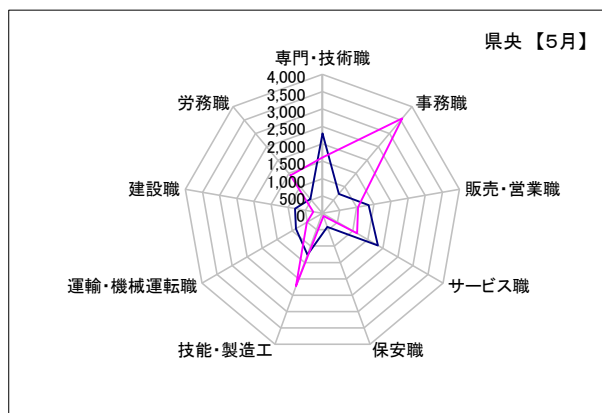
県北 《矢板・大田原・黒磯》

	専門・技術職	事務職	販売・営業職	サービス職	保安職	技能・製造工	運輸・機械運転職	建設職	労務職
求人数	487	173	210	622	70	384	212	372	166
求職者数	418	940	341	511	21	1,023	211	132	425



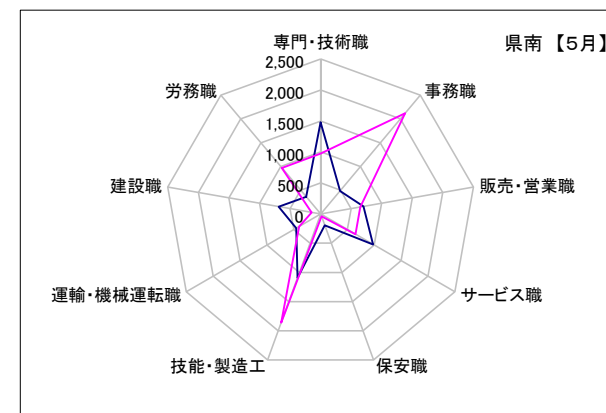
県央 《宇都宮・那須烏山・鹿沼・真岡・日光》

	専門・技術職	事務職	販売・営業職	サービス職	保安職	技能・製造工	運輸・機械運転職	建設職	労務職
求人数	2,299	729	1,348	1,843	416	1,261	885	804	536
求職者数	1,612	3,572	1,036	1,152	76	2,222	525	267	1,424



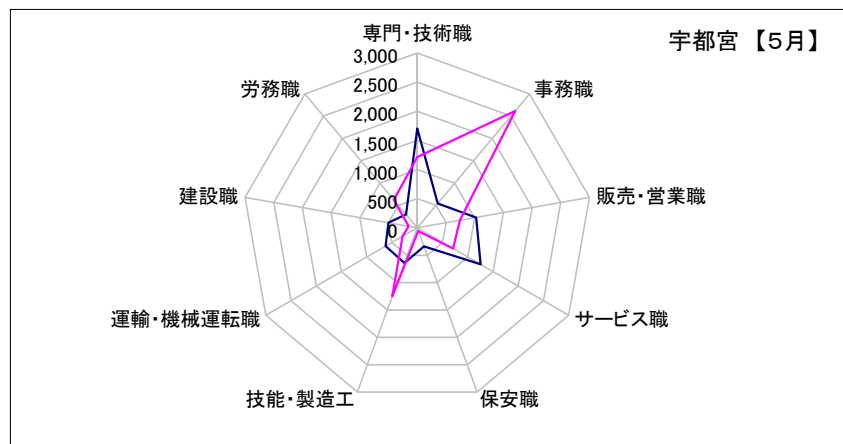
県南 《栃木・佐野・足利・小山》

	専門・技術職	事務職	販売・営業職	サービス職	保安職	技能・製造工	運輸・機械運転職	建設職	労務職
求人数	1,481	487	702	977	190	1,092	452	686	360
求職者数	975	2,119	647	649	41	1,862	399	147	971

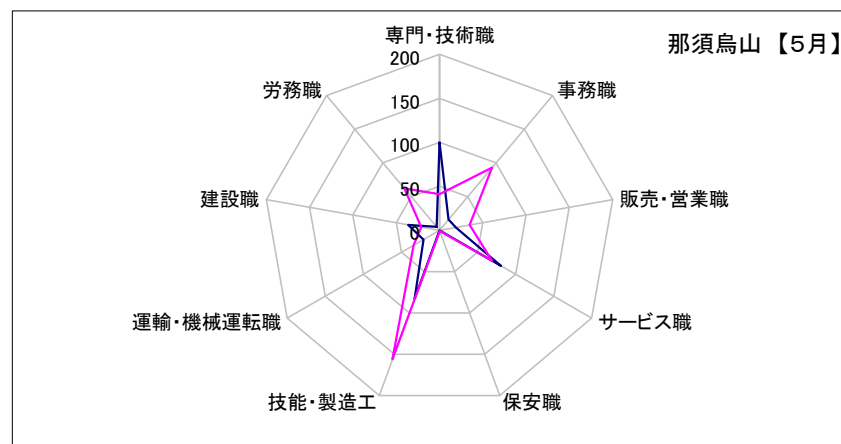


求人・求職バランスシート【5月】

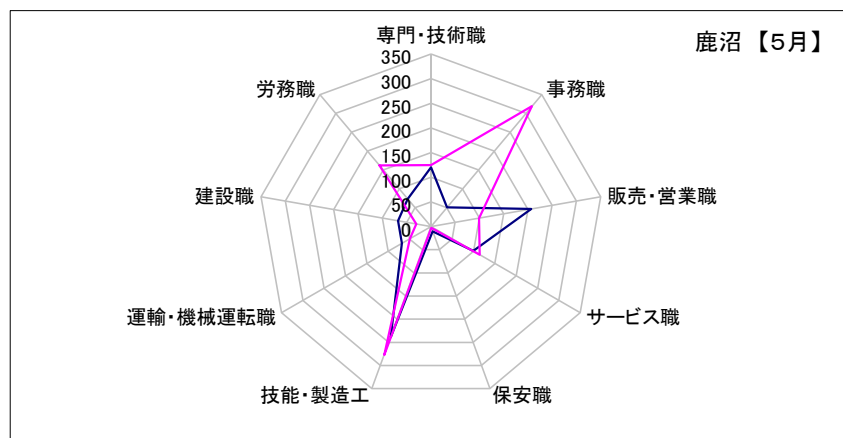
宇都宮	専門・技術職	事務職	販売・営業職	サービス職	保安職	技能・製造工	運輸・機械運転職	建設職	労務職
求人数	1,706	546	1,025	1,256	338	641	628	504	303
求職者数	1,217	2,617	741	711	55	1,250	293	148	624



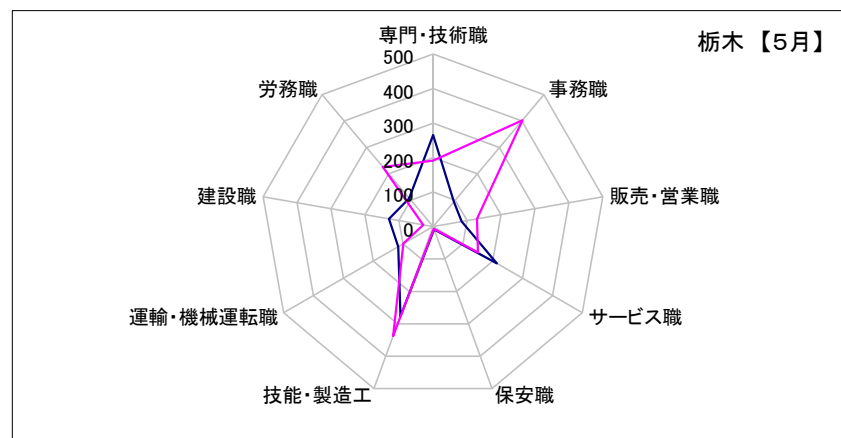
那須烏山	専門・技術職	事務職	販売・営業職	サービス職	保安職	技能・製造工	運輸・機械運転職	建設職	労務職
求人数	100	16	19	81	0	83	21	36	5
求職者数	41	93	35	69	1	156	34	21	62



鹿沼	専門・技術職	事務職	販売・営業職	サービス職	保安職	技能・製造工	運輸・機械運転職	建設職	労務職
求人数	120	51	207	99	10	239	68	68	73
求職者数	125	319	99	114	3	277	49	30	162

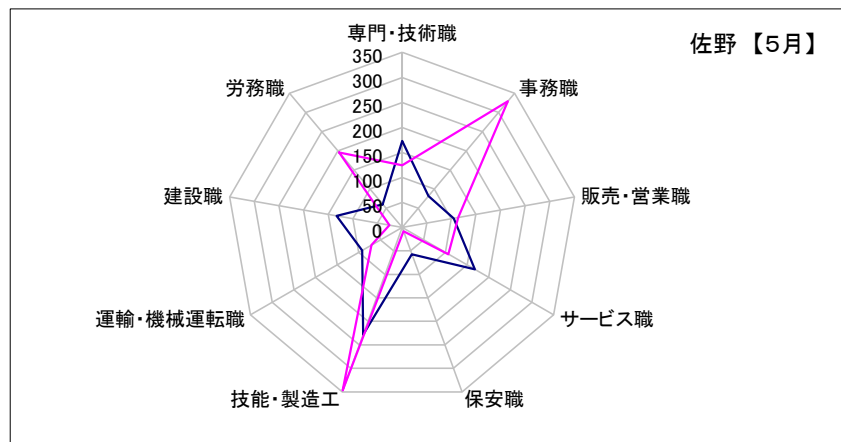


栃木	専門・技術職	事務職	販売・営業職	サービス職	保安職	技能・製造工	運輸・機械運転職	建設職	労務職
求人数	266	94	84	214	9	276	116	130	107
求職者数	191	403	130	150	7	338	99	29	226

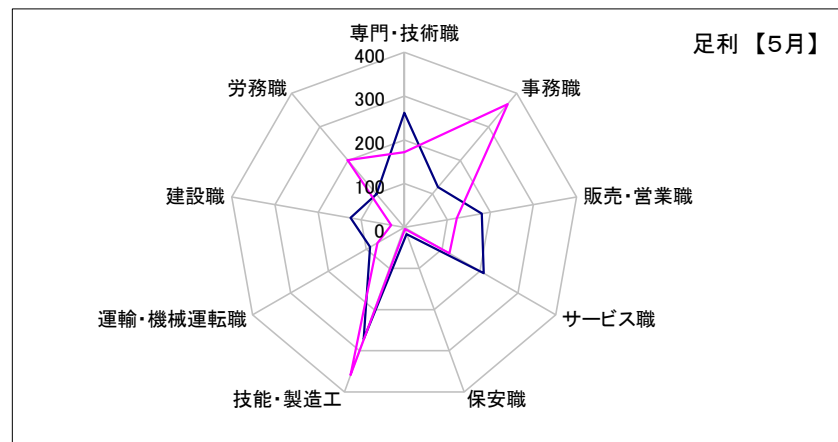


求人・求職バランスシート【5月】

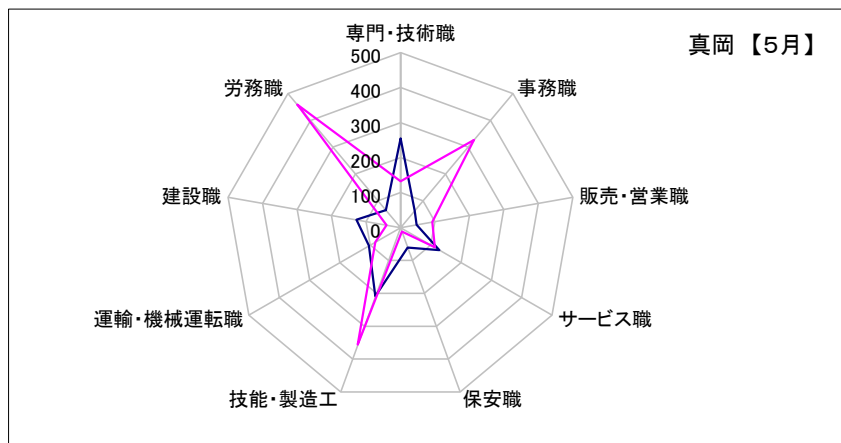
佐野	専門・技術職	事務職	販売・営業職	サービス職	保安職	技能・製造工	運輸・機械運転職	建設職	労務職
求人数	173	82	105	168	57	228	92	133	60
求職者数	124	329	114	107	8	347	71	26	196



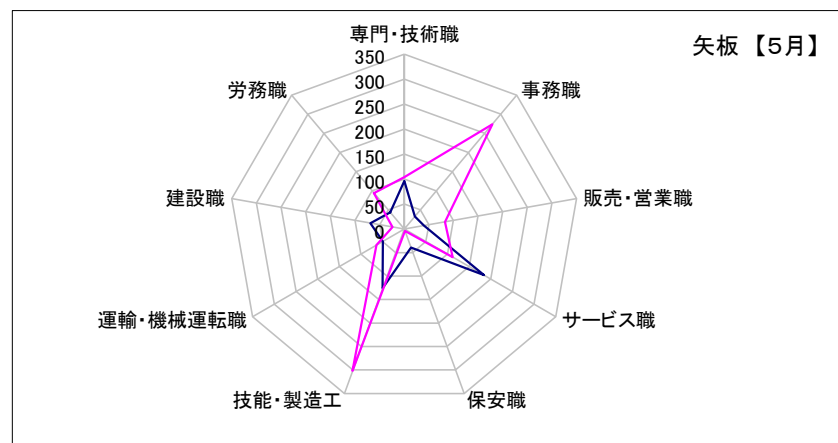
足利	専門・技術職	事務職	販売・営業職	サービス職	保安職	技能・製造工	運輸・機械運転職	建設職	労務職
求人数	262	120	180	210	16	272	90	125	99
求職者数	172	368	122	119	4	359	71	30	201



真岡	専門・技術職	事務職	販売・営業職	サービス職	保安職	技能・製造工	運輸・機械運転職	建設職	労務職
求人数	255	63	47	128	61	209	104	128	65
求職者数	132	327	92	113	12	356	83	40	458

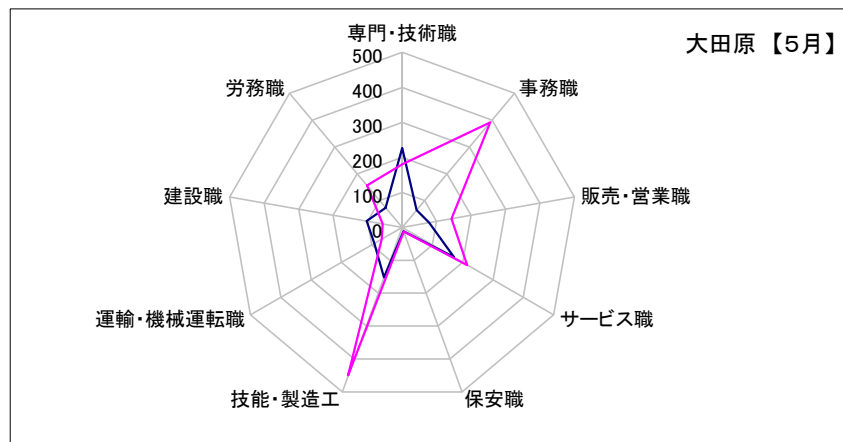


矢板	専門・技術職	事務職	販売・営業職	サービス職	保安職	技能・製造工	運輸・機械運転職	建設職	労務職
求人数	96	33	40	184	39	126	49	69	44
求職者数	104	274	83	112	4	302	64	24	94

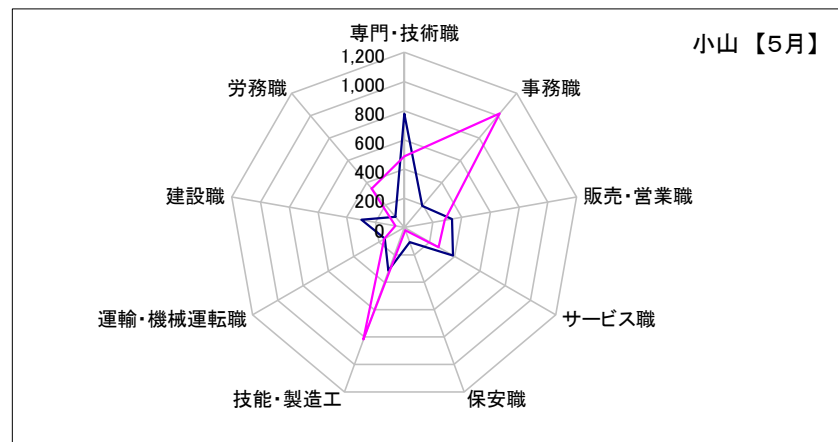


求人・求職バランスシート【5月】

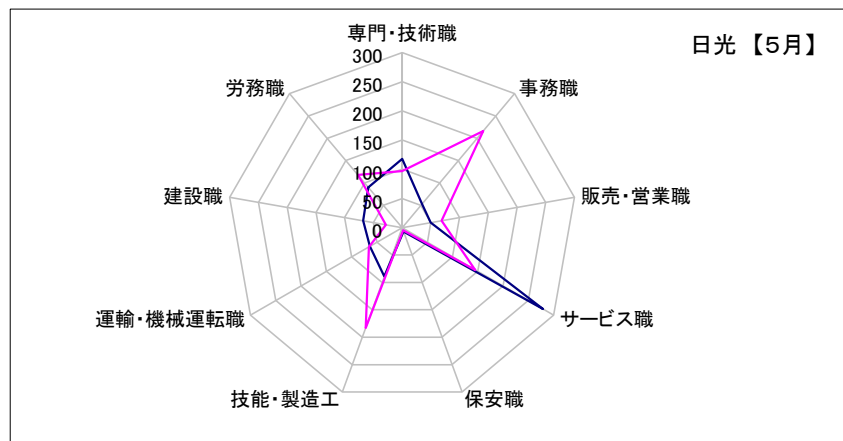
大田原	専門・技術職	事務職	販売・営業職	サービス職	保安職	技能・製造工	運輸・機械運転職	建設職	労務職
求人数	227	65	78	171	12	152	92	103	73
求職者数	180	392	143	215	13	450	67	56	156



小山	専門・技術職	事務職	販売・営業職	サービス職	保安職	技能・製造工	運輸・機械運転職	建設職	労務職
求人数	780	191	333	385	108	316	154	298	94
求職者数	488	1,019	281	273	22	818	158	62	348



日光	専門・技術職	事務職	販売・営業職	サービス職	保安職	技能・製造工	運輸・機械運転職	建設職	労務職
求人数	118	53	50	279	7	89	64	68	90
求職者数	97	216	69	145	5	183	66	28	118



黒磯	専門・技術職	事務職	販売・営業職	サービス職	保安職	技能・製造工	運輸・機械運転職	建設職	労務職
求人数	164	75	92	267	19	106	71	200	49
求職者数	134	274	115	184	4	271	80	52	175

