

求人・求職バランスシート（フルタイム）

2015年1月

	求 人		求 職						
			合計	～24歳	25歳～	35歳～	45歳～	55歳～	
合 計	有効求人数	19,574	有効求職者	22,274	2,937	6,131	5,279	4,000	3,927
	有効倍率	0.88	うち男	13,188	1,456	3,222	3,012	2,404	3,094
	新規倍率	1.21	うち女	9,058	1,478	2,899	2,261	1,593	827
専門・ 技術職	有効求人数	4,489	有効求職者	2,667	318	868	634	427	420
	有効倍率	1.68	うち男	1,433	141	424	333	232	303
	新規倍率	2.09	うち女	1,233	177	443	301	195	117
事 務 職	有効求人数	1,557	有効求職者	5,892	854	1,929	1,512	960	637
	有効倍率	0.26	うち男	1,728	188	476	386	277	401
	新規倍率	0.41	うち女	4,158	666	1,450	1,125	682	235
販売・ 営業職	有効求人数	2,184	有効求職者	1,795	276	565	436	274	244
	有効倍率	1.22	うち男	1,225	146	380	320	186	193
	新規倍率	1.57	うち女	570	130	185	116	88	51
サービス職	有効求人数	3,492	有効求職者	2,278	311	602	525	453	387
	有効倍率	1.53	うち男	963	108	232	231	179	213
	新規倍率	1.85	うち女	1,313	203	369	294	274	173
保 安 職	有効求人数	751	有効求職者	107	12	12	9	24	50
	有効倍率	7.02	うち男	106	11	12	9	24	50
	新規倍率	12.31	うち女	1	1	0	0	0	0
技能工・ 製造工	有効求人数	2,649	有効求職者	4,774	708	1,300	1,161	890	715
	有効倍率	0.55	うち男	3,711	522	1,035	885	668	601
	新規倍率	0.84	うち女	1,055	186	264	272	221	112
運輸・ 機械運転職	有効求人数	1,518	有効求職者	1,028	30	112	242	260	384
	有効倍率	1.48	うち男	1,013	29	108	233	259	384
	新規倍率	1.77	うち女	15	1	4	9	1	0
建 設 職	有効求人数	1,686	有効求職者	495	76	106	104	76	133
	有効倍率	3.41	うち男	488	72	104	103	76	133
	新規倍率	3.43	うち女	7	4	2	1	0	0
労 務 職	有効求人数	1,036	有効求職者	2,541	231	471	543	502	794
	有効倍率	0.41	うち男	1,979	160	330	428	393	668
	新規倍率	0.77	うち女	554	70	138	114	108	124

(注) 「職業別」の合計には、管理職・農林漁業職・職業分類不能を含みます。
「有効求職」・「有効求人」は、その月に申し込まれた新規の「求職」あるいは「求人」に前月から繰り越された有効中の「求職」・「求人」をそれぞれ足したものです。
「有効倍率」は、有効求職者1人あたりの有効求人数を意味します。
「新規倍率」は、新規求職者1人あたりの新規求人数を意味します。

求人・求職バランスシート（フルタイム）【専門】

2015年1月

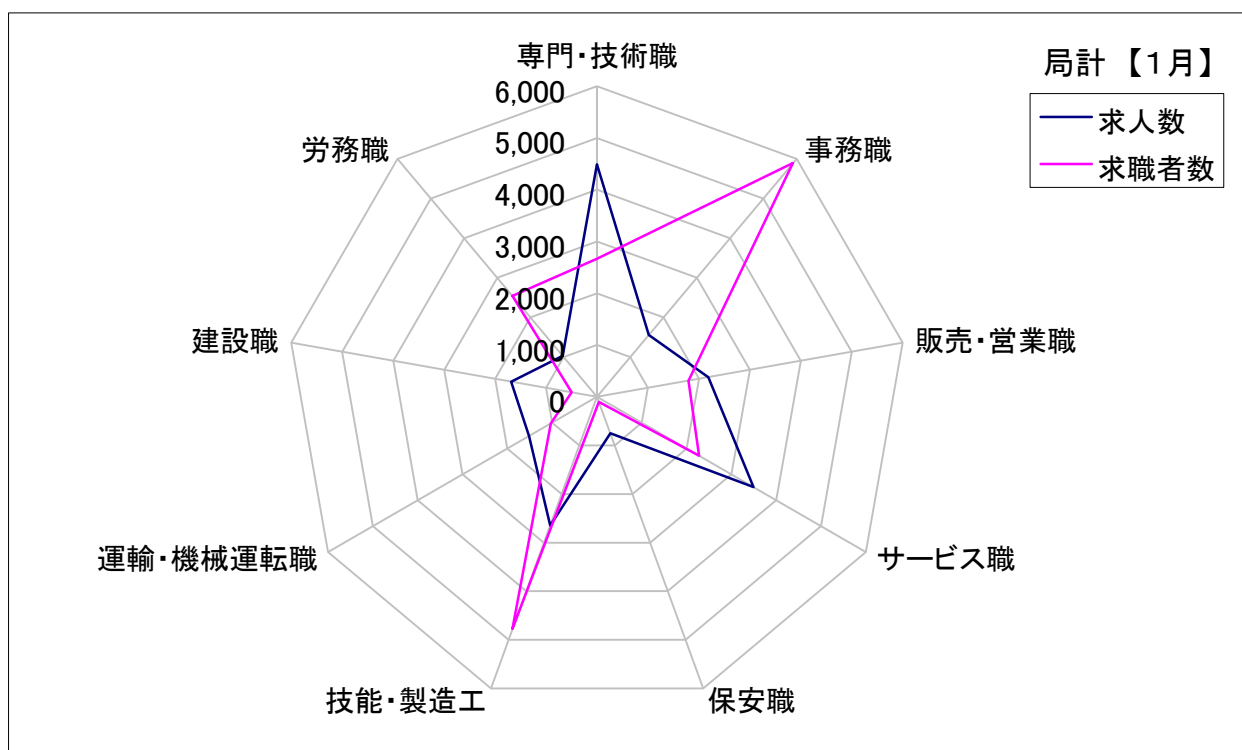
	求 人		求 職						
	有効求人数		有効求職者	合計	～24歳	25歳～	35歳～	45歳～	55歳～
職業計	有効求人数	19,574	有効求職者	22,274	2,937	6,131	5,279	4,000	3,927
	有効倍率	0.88	うち女	9,058	1,478	2,899	2,261	1,593	827
専門・技術職計	有効求人数	4,489	有効求職者	2,667	318	868	634	427	420
	有効倍率	1.68	うち女	1,233	177	443	301	195	117
開発技術者	有効求人数	438	有効求職者	258	14	65	62	49	68
	有効倍率	1.70	うち女	16	2	8	2	4	0
製造技術者	有効求人数	150	有効求職者	301	43	92	58	46	62
	有効倍率	0.50	うち女	32	13	9	6	3	1
建築・土木技術者等	有効求人数	678	有効求職者	136	10	35	31	22	38
	有効倍率	4.99	うち女	12	0	9	2	0	1
情報処理・通信技術者	有効求人数	291	有効求職者	237	30	90	58	30	29
	有効倍率	1.23	うち女	15	1	7	4	1	2
その他の技術者 (安全衛生等)	有効求人数	12	有効求職者	43	1	9	5	13	15
	有効倍率	0.28	うち女	2	0	1	1	0	0
医師、薬剤師等	有効求人数	299	有効求職者	13	0	5	4	2	2
	有効倍率	23.00	うち女	9	0	3	3	1	2
保健師、看護師等	有効求人数	997	有効求職者	339	11	96	111	65	56
	有効倍率	2.94	うち女	326	11	92	109	64	50
医療技術者	有効求人数	279	有効求職者	89	10	43	19	11	6
	有効倍率	3.13	うち女	67	10	33	12	8	4
その他の保険医療 (栄養士等)	有効求人数	185	有効求職者	193	42	59	40	27	25
	有効倍率	0.96	うち女	131	38	47	24	13	9
社会福祉専門職	有効求人数	772	有効求職者	463	54	177	106	81	45
	有効倍率	1.67	うち女	364	45	140	78	71	30
その他の専門職	有効求人数	329	有効求職者	422	69	120	101	65	67
	有効倍率	0.78	うち女	179	34	63	43	22	17

(注) 「職業計」は、全職業のフルタイムの合計です。
「有効求職」・「有効求人」は、その月に申し込まれた新規の「求職」あるいは「求人」に前月から繰り越された有効中の「求職」・「求人」をそれぞれ足したものです。
「有効倍率」は、有効求職者1人あたりの有効求人数を意味します。

求人・求職バランスシート【1月】

局 計

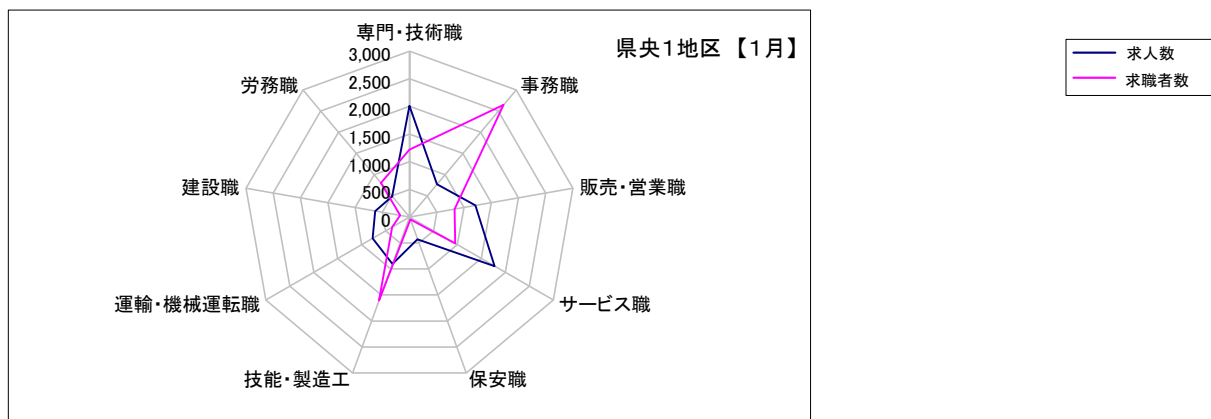
	専門・技術職	事務職	販売・営業職	サービス職	保安職	技能・製造工	運輸・機械運転職	建設職	労務職
求 人 数	4,489	1,557	2,184	3,492	751	2,649	1,518	1,686	1,036
求 職 者 数	2,667	5,892	1,795	2,278	107	4,774	1,028	495	2,541



求人・求職バランスシート【1月】

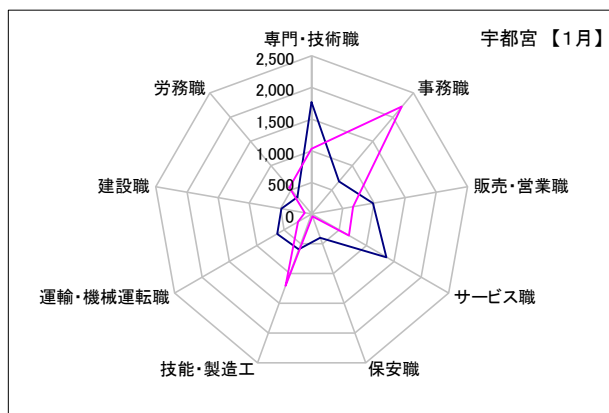
県央1地区

	専門・技術職	事務職	販売・営業職	サービス職	保安職	技能・製造工	運輸・機械運転職	建設職	労務職
求人数	2,012	773	1,211	1,778	426	904	767	629	487
求職者数	1,220	2,649	827	951	49	1,605	363	170	803



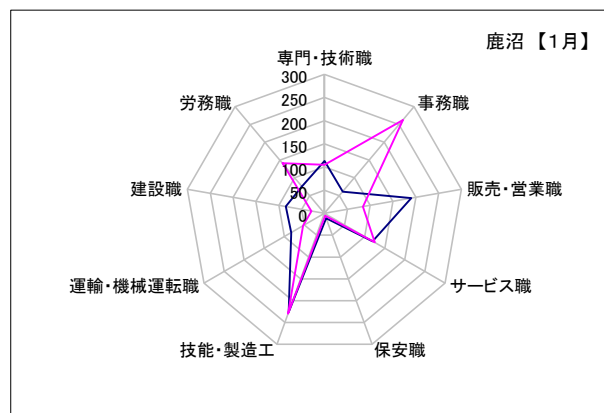
宇都宮

	専門・技術職	事務職	販売・営業職	サービス職	保安職	技能・製造工	運輸・機械運転職	建設職	労務職
求人数	1,770	674	983	1,365	400	595	626	486	348
求職者数	1,030	2,215	664	679	39	1,207	248	112	545



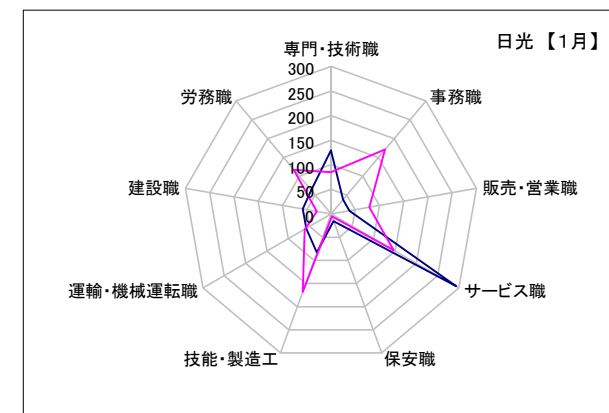
鹿沼

	専門・技術職	事務職	販売・営業職	サービス職	保安職	技能・製造工	運輸・機械運転職	建設職	労務職
求人数	113	61	190	120	11	226	83	85	76
求職者数	105	263	84	125	5	230	53	29	141



日光

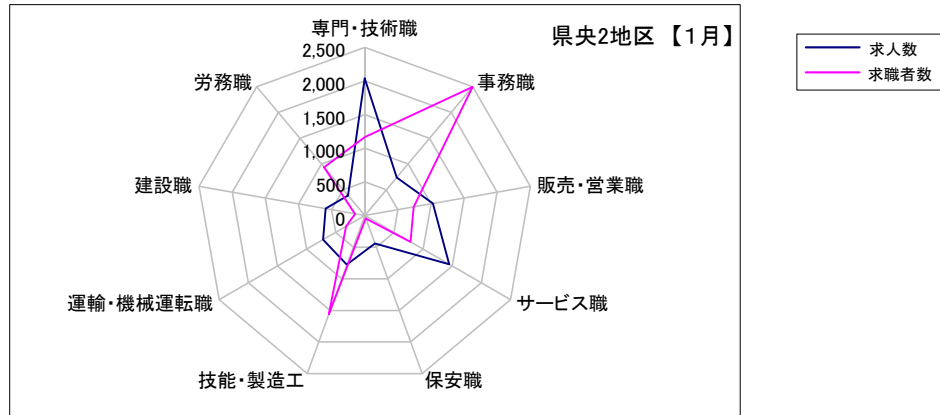
	専門・技術職	事務職	販売・営業職	サービス職	保安職	技能・製造工	運輸・機械運転職	建設職	労務職
求人数	129	38	38	293	15	83	58	58	63
求職者数	85	171	79	147	5	168	62	29	117



求人・求職バランスシート【1月】

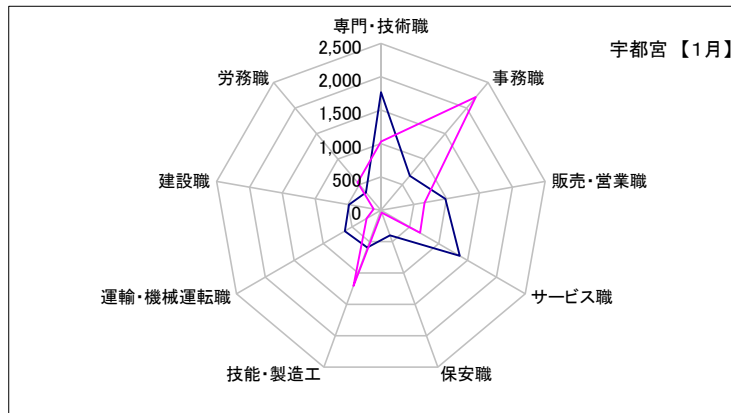
県央2地区

	専門・技術職	事務職	販売・営業職	サービス職	保安職	技能・製造工	運輸・機械運転職	建設職	労務職
求人数	2,043	739	1,031	1,450	443	774	713	590	388
求職者数	1,166	2,498	737	785	47	1,563	320	146	940



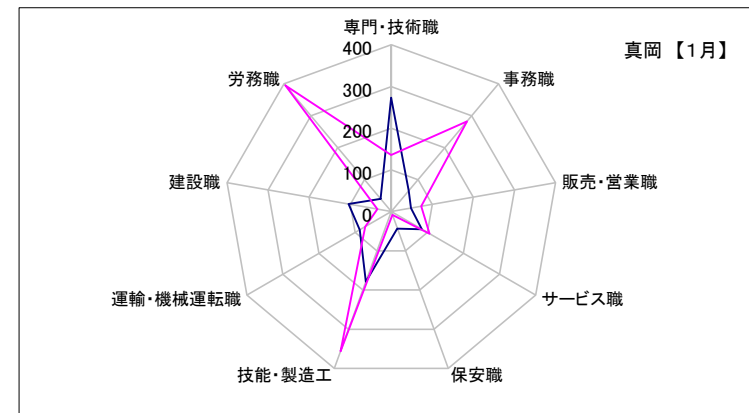
宇都宮

	専門・技術職	事務職	販売・営業職	サービス職	保安職	技能・製造工	運輸・機械運転職	建設職	労務職
求人数	1,770	674	983	1,365	400	595	626	486	348
求職者数	1,030	2,215	664	679	39	1,207	248	112	545



真岡

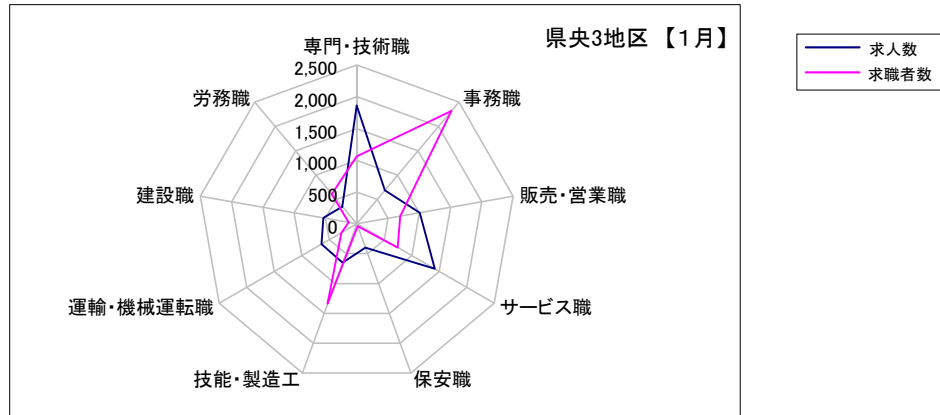
	専門・技術職	事務職	販売・営業職	サービス職	保安職	技能・製造工	運輸・機械運転職	建設職	労務職
求人数	273	65	48	85	43	179	87	104	40
求職者数	136	283	73	106	8	356	72	34	395



求人・求職バランスシート【1月】

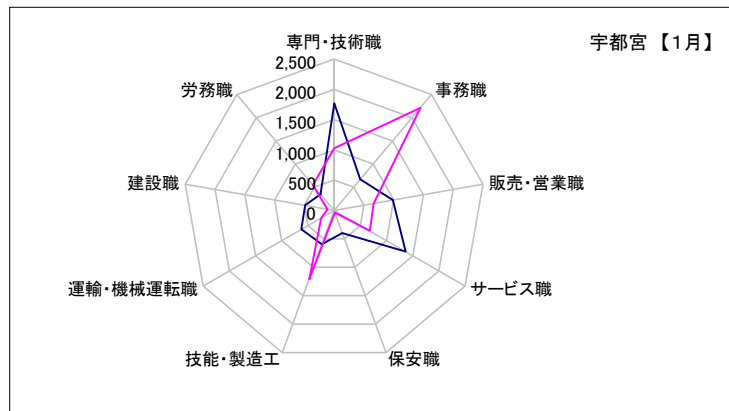
県央3地区

	専門・技術職	事務職	販売・営業職	サービス職	保安職	技能・製造工	運輸・機械運転職	建設職	労務職
求人数	1,864	689	1,005	1,417	400	653	642	534	354
求職者数	1,064	2,323	697	746	39	1,339	283	131	610



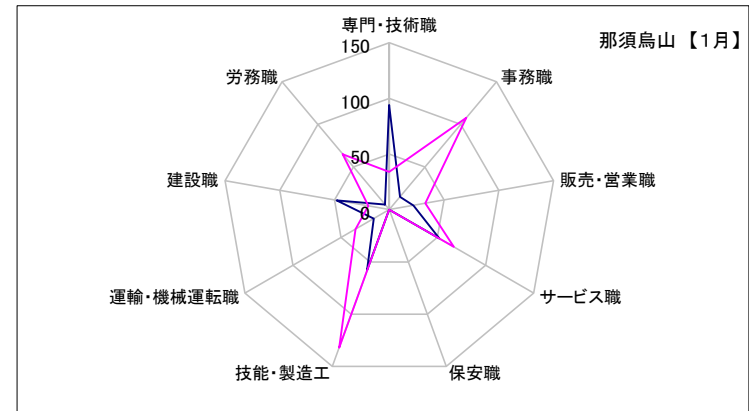
宇都宮

	専門・技術職	事務職	販売・営業職	サービス職	保安職	技能・製造工	運輸・機械運転職	建設職	労務職
求人数	1,770	674	983	1,365	400	595	626	486	348
求職者数	1,030	2,215	664	679	39	1,207	248	112	545



那須烏山

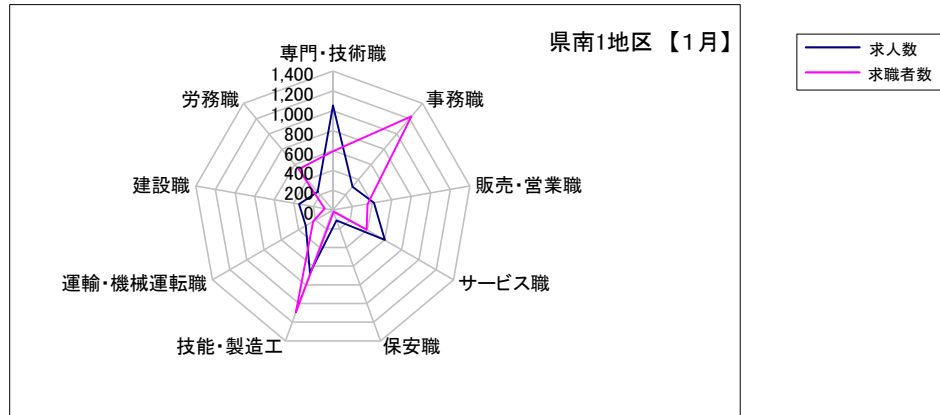
	専門・技術職	事務職	販売・営業職	サービス職	保安職	技能・製造工	運輸・機械運転職	建設職	労務職
求人数	94	15	22	52	0	58	16	48	6
求職者数	34	108	33	67	0	132	35	19	65



求人・求職バランスシート【1月】

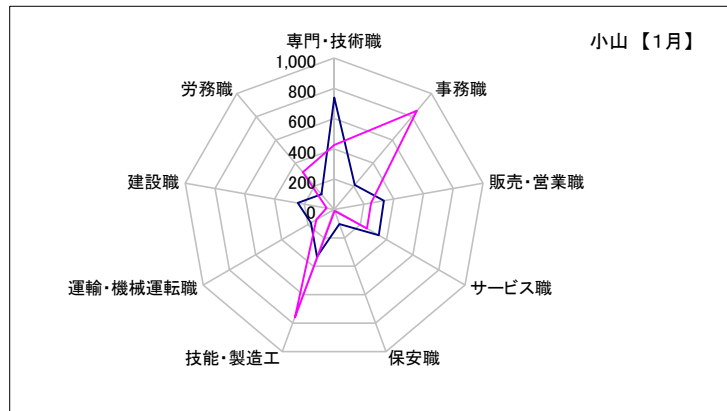
県南1地区

	専門・技術職	事務職	販売・営業職	サービス職	保安職	技能・製造工	運輸・機械運転職	建設職	労務職
求人数	1,054	307	418	603	109	674	315	345	239
求職者数	591	1,230	354	392	18	1,095	230	84	537



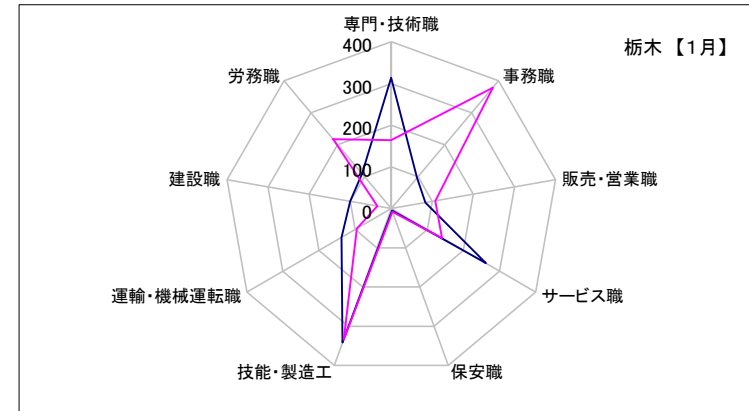
小山

	専門・技術職	事務職	販売・営業職	サービス職	保安職	技能・製造工	運輸・機械運転職	建設職	労務職
求人数	740	211	335	341	104	332	177	245	130
求職者数	427	851	247	251	10	761	135	50	320



栃木

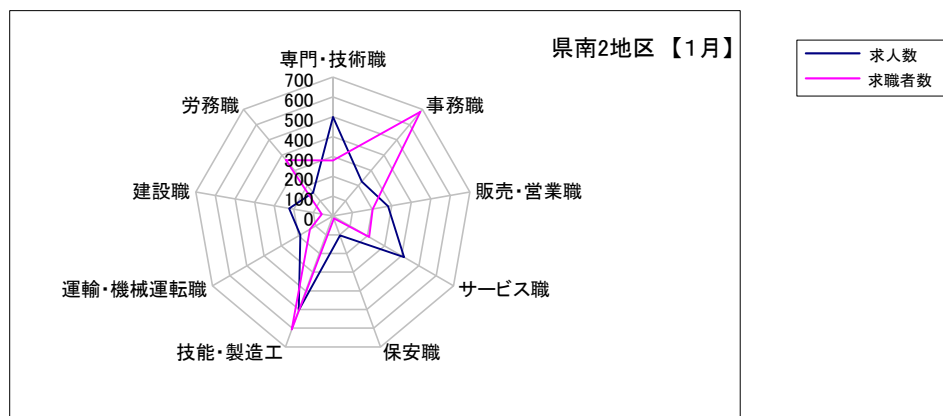
	専門・技術職	事務職	販売・営業職	サービス職	保安職	技能・製造工	運輸・機械運転職	建設職	労務職
求人数	314	96	83	262	5	342	138	100	109
求職者数	164	379	107	141	8	334	95	34	217



求人・求職バランスシート【1月】

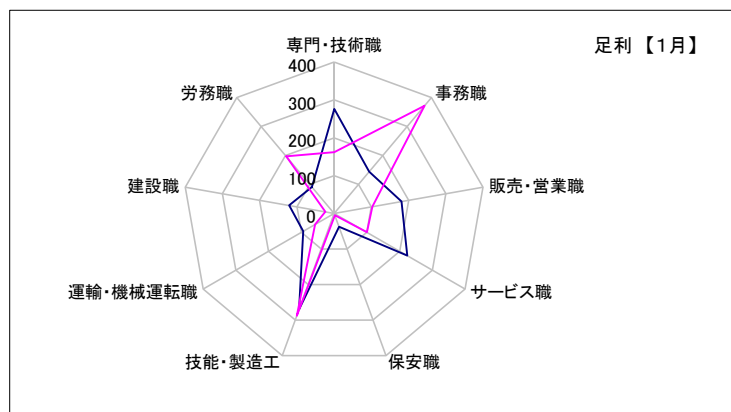
県南2地区

	専門・技術職	事務職	販売・営業職	サービス職	保安職	技能・製造工	運輸・機械運転職	建設職	労務職
求人数	499	226	282	414	103	505	190	224	155
求職者数	280	684	203	211	13	608	133	57	367



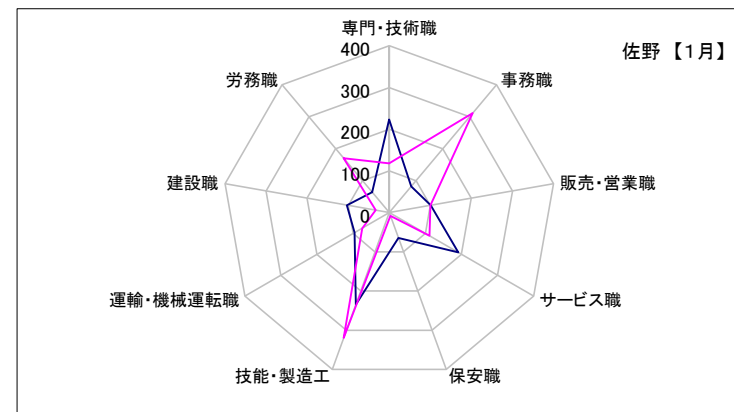
足利

	専門・技術職	事務職	販売・営業職	サービス職	保安職	技能・製造工	運輸・機械運転職	建設職	労務職
求人数	276	144	181	223	38	270	94	121	91
求職者数	162	372	103	100	5	288	58	24	197



佐野

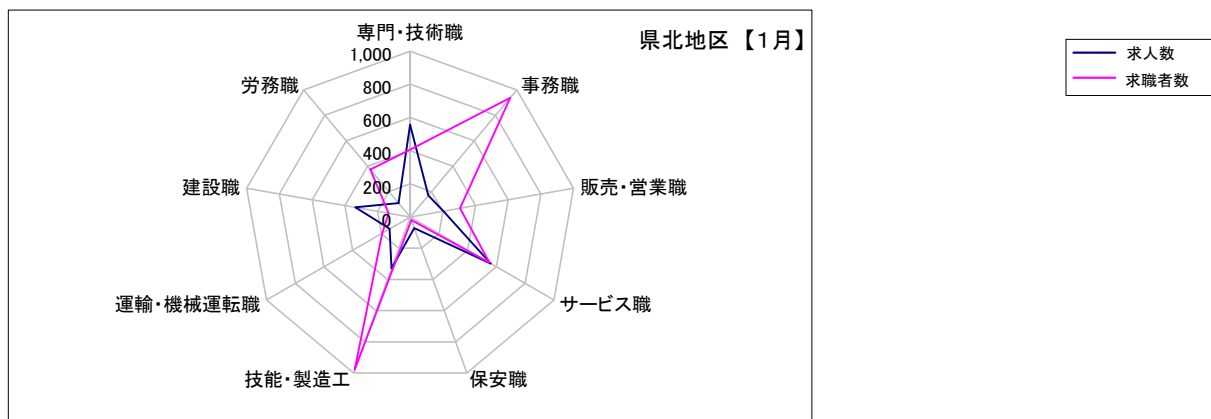
	専門・技術職	事務職	販売・営業職	サービス職	保安職	技能・製造工	運輸・機械運転職	建設職	労務職
求人数	223	82	101	191	65	235	96	103	64
求職者数	118	312	100	111	8	320	75	33	170



求人・求職バランスシート【1月】

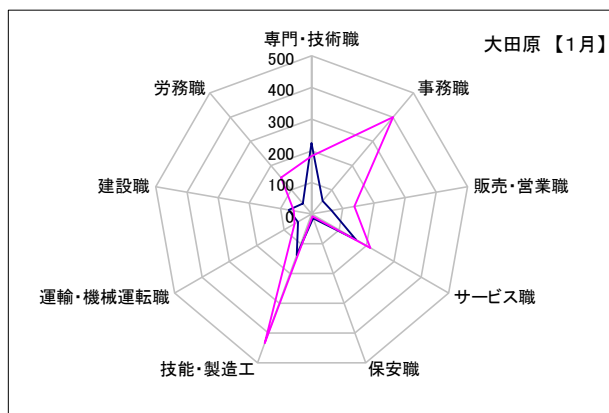
県北地区

	専門・技術職	事務職	販売・営業職	サービス職	保安職	技能・製造工	運輸・機械運転職	建設職	労務職
求人数	557	171	203	560	70	329	143	336	109
求職者数	406	938	305	551	19	978	195	131	374



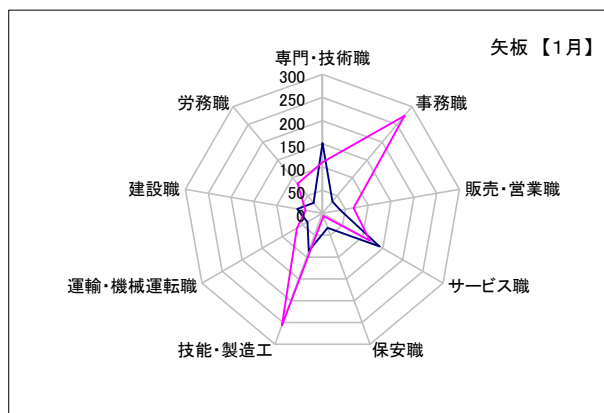
大田原

	専門・技術職	事務職	販売・営業職	サービス職	保安職	技能・製造工	運輸・機械運転職	建設職	労務職
求人数	224	54	64	162	14	138	50	73	43
求職者数	183	400	137	215	8	434	63	57	150



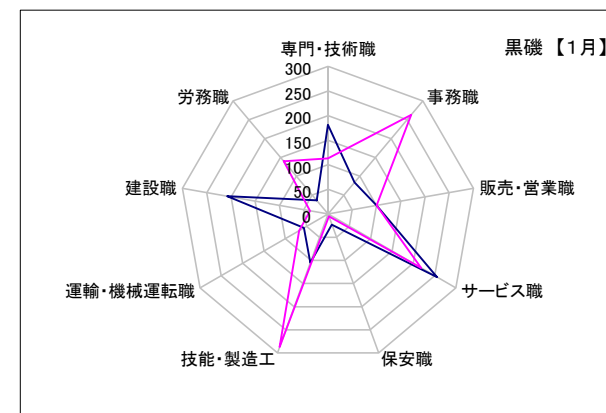
矢板

	専門・技術職	事務職	販売・営業職	サービス職	保安職	技能・製造工	運輸・機械運転職	建設職	労務職
求人数	152	33	39	142	33	86	37	55	30
求職者数	110	275	68	118	6	257	64	37	84



黒磯

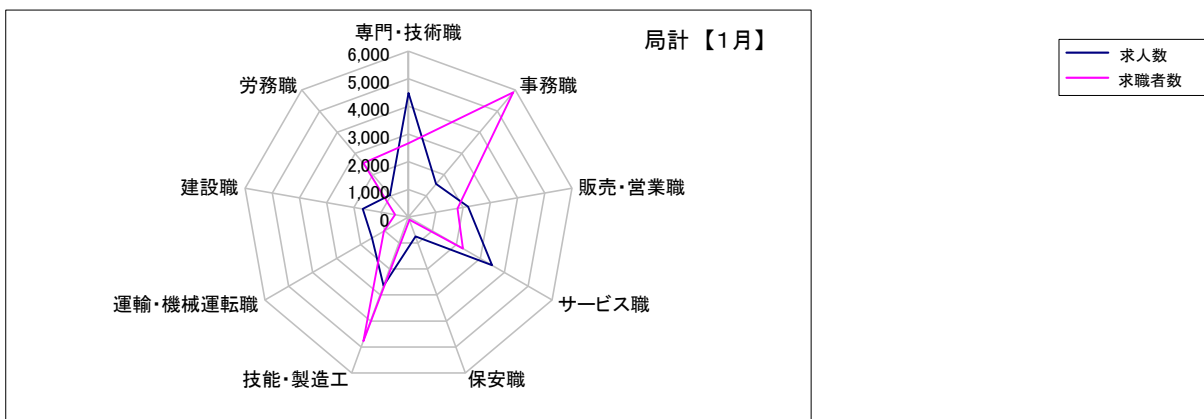
	専門・技術職	事務職	販売・営業職	サービス職	保安職	技能・製造工	運輸・機械運転職	建設職	労務職
求人数	181	84	100	256	23	105	56	208	36
求職者数	113	263	100	218	5	287	68	37	140



求人・求職バランスシート【1月】

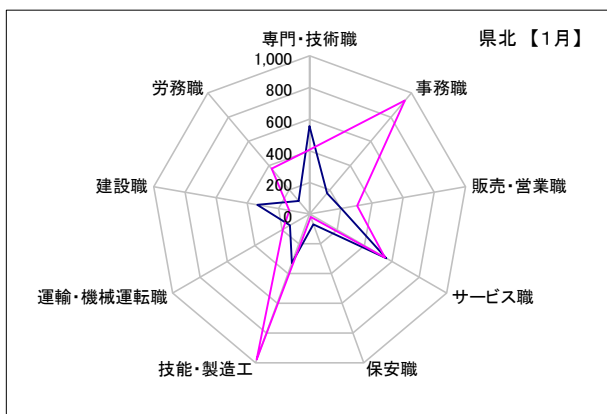
局計

	専門・技術職	事務職	販売・営業職	サービス職	保安職	技能・製造工	運輸・機械運転職	建設職	労務職
求人数	4,489	1,557	2,184	3,492	751	2,649	1,518	1,686	1,036
求職者数	2,667	5,892	1,795	2,278	107	4,774	1,028	495	2,541



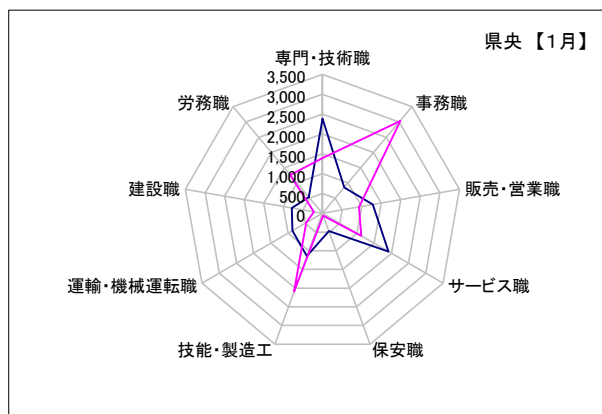
県北 《矢板・大田原・黒磯》

	専門・技術職	事務職	販売・営業職	サービス職	保安職	技能・製造工	運輸・機械運転職	建設職	労務職
求人数	557	171	203	560	70	329	143	336	109
求職者数	406	938	305	551	19	978	195	131	374



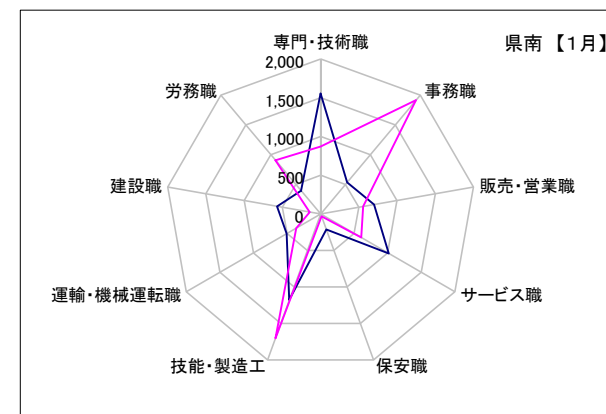
県央 《宇都宮・那須烏山・鹿沼・真岡・日光》

	専門・技術職	事務職	販売・営業職	サービス職	保安職	技能・製造工	運輸・機械運転職	建設職	労務職
求人数	2,379	853	1,281	1,915	469	1,141	870	781	533
求職者数	1,390	3,040	933	1,124	57	2,093	470	223	1,263



県南 《栃木・佐野・足利・小山》

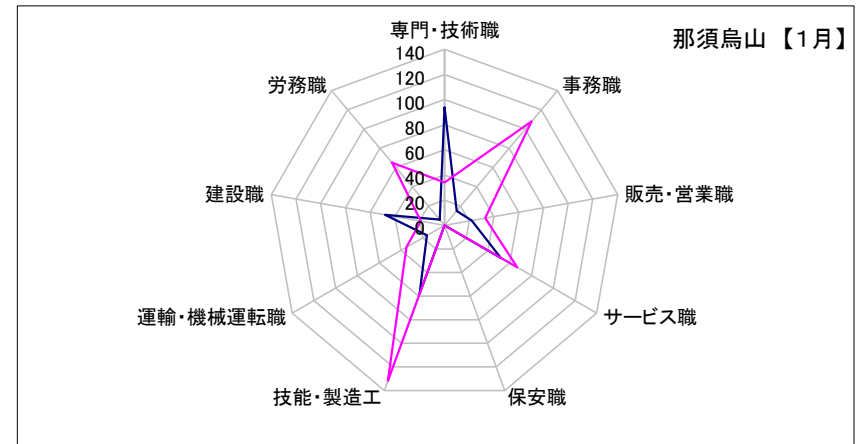
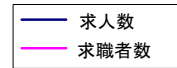
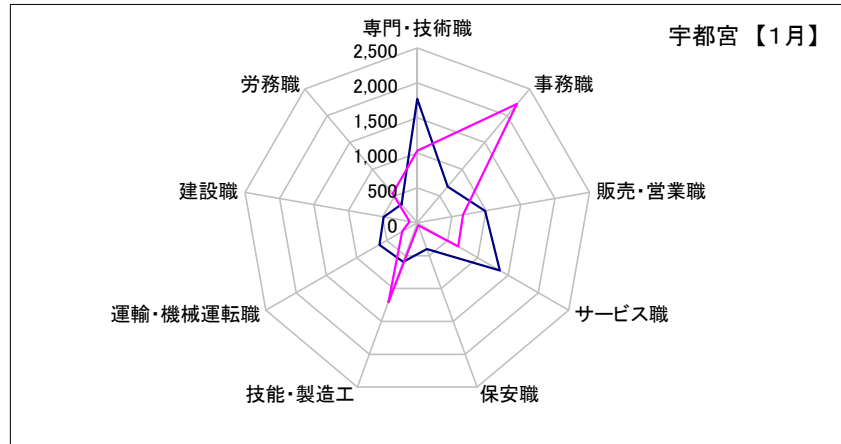
	専門・技術職	事務職	販売・営業職	サービス職	保安職	技能・製造工	運輸・機械運転職	建設職	労務職
求人数	1,553	533	700	1,017	212	1,179	505	569	394
求職者数	871	1,914	557	603	31	1,703	363	141	904



求人・求職バランスシート【1月】

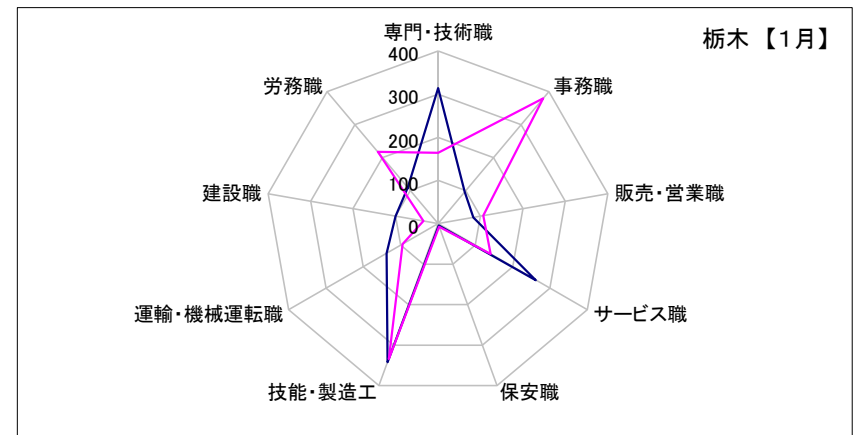
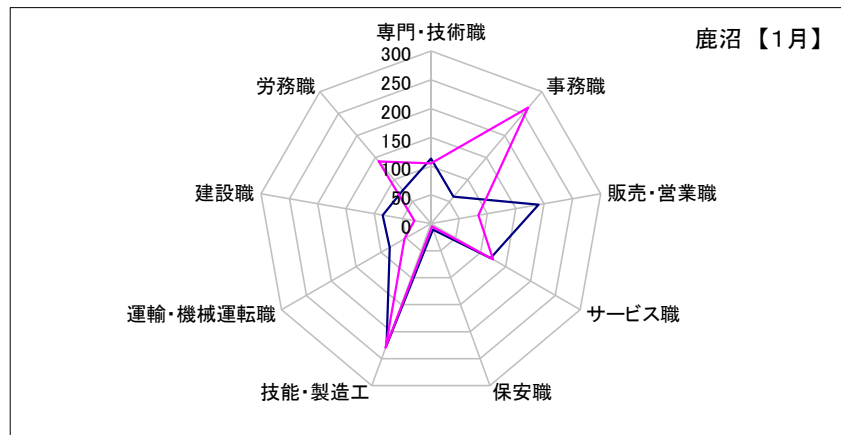
宇都宮	専門・技術職	事務職	販売・営業職	サービス職	保安職	技能・製造工	運輸・機械運転職	建設職	労務職
求人数	1,770	674	983	1,365	400	595	626	486	348
求職者数	1,030	2,215	664	679	39	1,207	248	112	545

那須烏山	専門・技術職	事務職	販売・営業職	サービス職	保安職	技能・製造工	運輸・機械運転職	建設職	労務職
求人数	94	15	22	52	0	58	16	48	6
求職者数	34	108	33	67	0	132	35	19	65



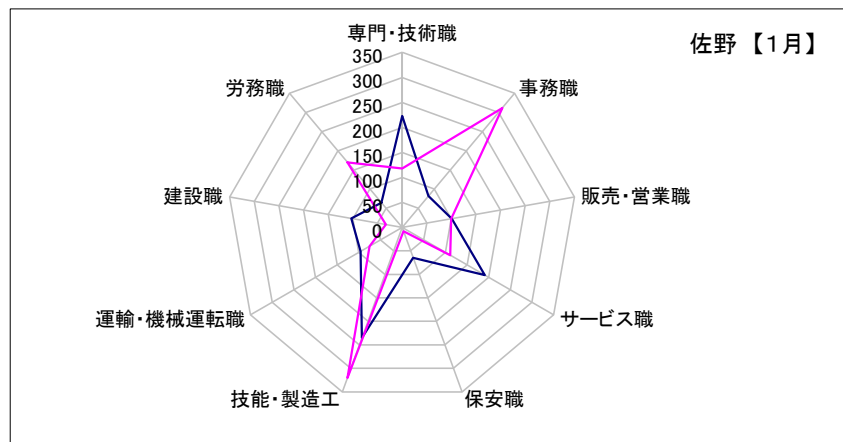
鹿沼	専門・技術職	事務職	販売・営業職	サービス職	保安職	技能・製造工	運輸・機械運転職	建設職	労務職
求人数	113	61	190	120	11	226	83	85	76
求職者数	105	263	84	125	5	230	53	29	141

栃木	専門・技術職	事務職	販売・営業職	サービス職	保安職	技能・製造工	運輸・機械運転職	建設職	労務職
求人数	314	96	83	262	5	342	138	100	109
求職者数	164	379	107	141	8	334	95	34	217

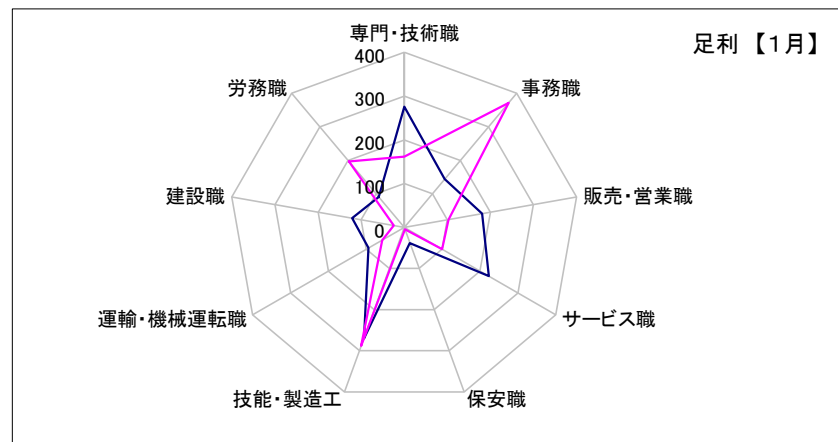


求人・求職バランスシート【1月】

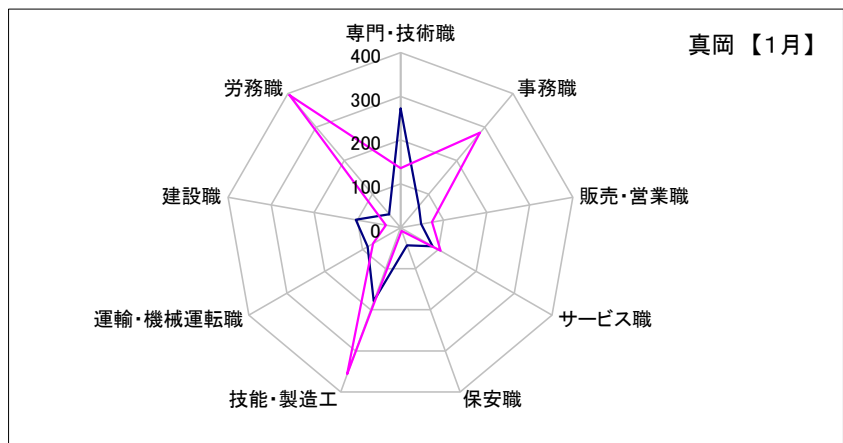
佐野	専門・技術職	事務職	販売・営業職	サービス職	保安職	技能・製造工	運輸・機械運転職	建設職	労務職
求人数	223	82	101	191	65	235	96	103	64
求職者数	118	312	100	111	8	320	75	33	170



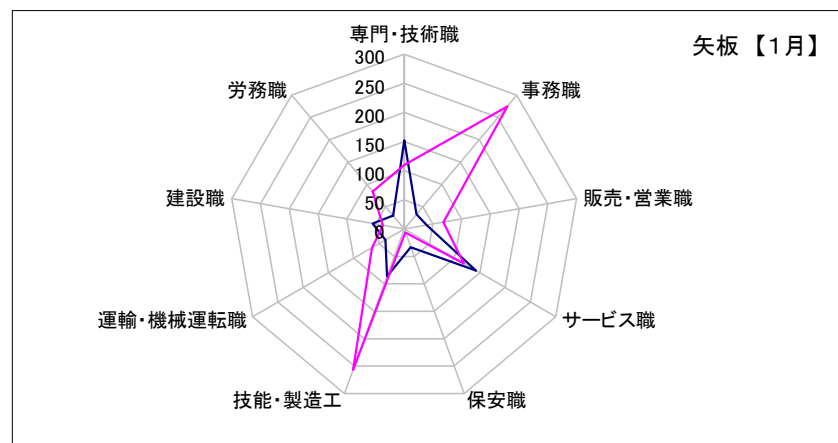
足利	専門・技術職	事務職	販売・営業職	サービス職	保安職	技能・製造工	運輸・機械運転職	建設職	労務職
求人数	276	144	181	223	38	270	94	121	91
求職者数	162	372	103	100	5	288	58	24	197



真岡	専門・技術職	事務職	販売・営業職	サービス職	保安職	技能・製造工	運輸・機械運転職	建設職	労務職
求人数	273	65	48	85	43	179	87	104	40
求職者数	136	283	73	106	8	356	72	34	395

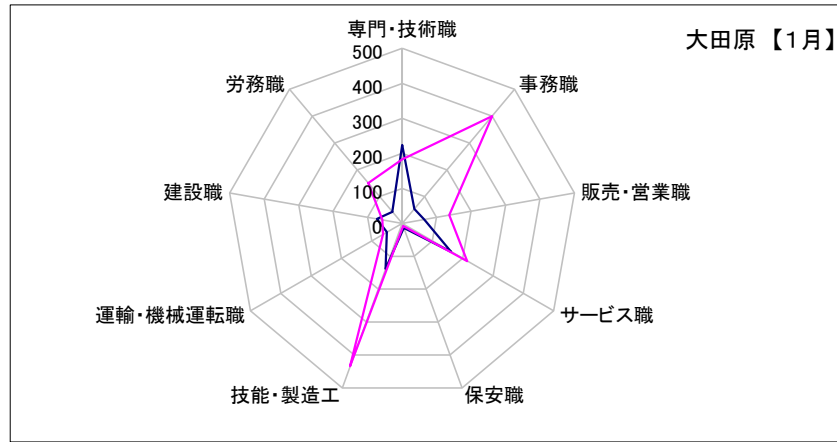


矢板	専門・技術職	事務職	販売・営業職	サービス職	保安職	技能・製造工	運輸・機械運転職	建設職	労務職
求人数	152	33	39	142	33	86	37	55	30
求職者数	110	275	68	118	6	257	64	37	84

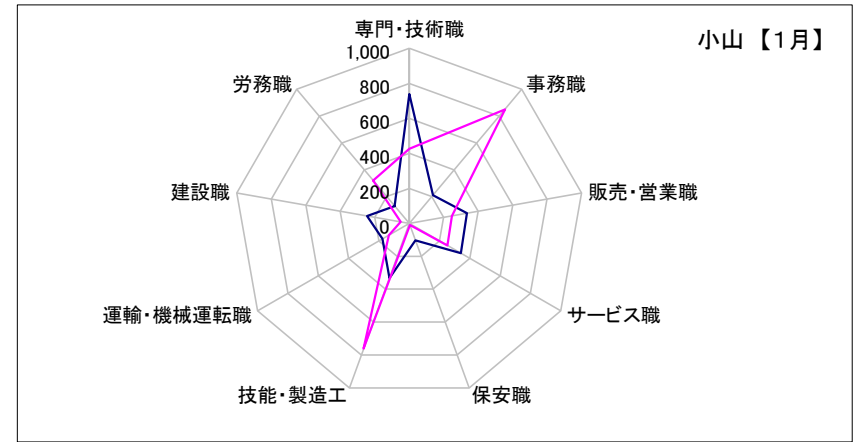


求人・求職バランスシート【1月】

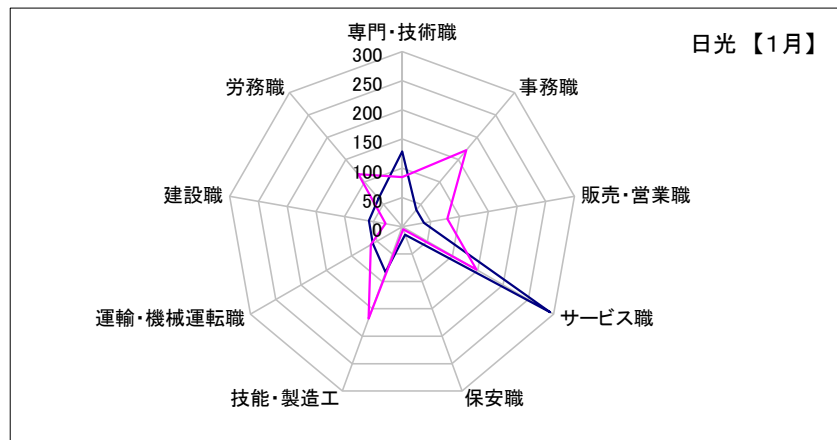
大田原	専門・技術職	事務職	販売・営業職	サービス職	保安職	技能・製造工	運輸・機械運転職	建設職	労務職
求人数	224	54	64	162	14	138	50	73	43
求職者数	183	400	137	215	8	434	63	57	150



小山	専門・技術職	事務職	販売・営業職	サービス職	保安職	技能・製造工	運輸・機械運転職	建設職	労務職
求人数	740	211	335	341	104	332	177	245	130
求職者数	427	851	247	251	10	761	135	50	320



日光	専門・技術職	事務職	販売・営業職	サービス職	保安職	技能・製造工	運輸・機械運転職	建設職	労務職
求人数	129	38	38	293	15	83	58	58	63
求職者数	85	171	79	147	5	168	62	29	117



黒磯	専門・技術職	事務職	販売・営業職	サービス職	保安職	技能・製造工	運輸・機械運転職	建設職	労務職
求人数	181	84	100	256	23	105	56	208	36
求職者数	113	263	100	218	5	287	68	37	140

