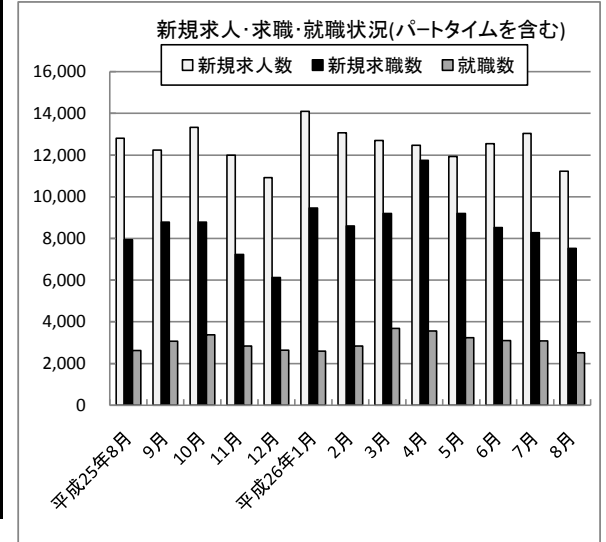
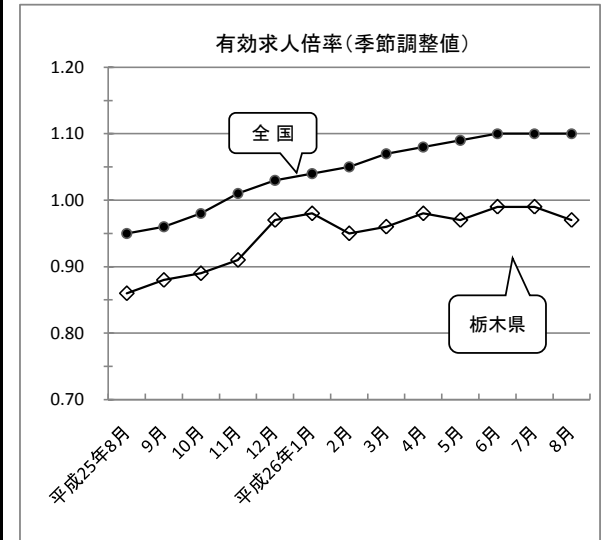


最近の雇用失業状況 (平成26年8月分)

主要労働指標

項目 年月 (年平均・ 年合計)	栃木県								全国労働情勢							
	① 鉱工業生産指数 (季調値) (平成22年=100)		② 常用雇用指数 (原数値) (平成22年=100 規模5人以上)		③ 所定外労働時間 (原数値) (平成22年=100 規模5人以上)		④ 企業倒産 (1千万円以上)		⑤ 求人倍率 (季調値)		⑥ 求人倍率 (季調値)		⑦ 完全失業者数 (原数値)		⑧ 完全失業率 (季調値)	
	全産業		全産業		全産業		実数	前年差	新規	有効	全国順位	新規	有効	実数		%
	指数	前月比	指数	前年比	指数	前年比								万人	前年比	
平成21年	82.9	▲ 20.9	115.4	1.7	77.7	▲ 19.2	150	▲ 24	0.73	0.41	32	0.79	0.47	336	26.8	5.1
平成22年	100.0	20.6	100.0	-	100.0	-	171	21	0.92	0.50	25	0.89	0.52	334	▲ 0.6	5.1
平成23年	94.7	▲ 5.3	100.0	0.0	98.6	▲ 1.4	111	▲ 60	1.08	0.61	26	1.05	0.65	302	▲ 9.6	4.6
平成24年	95.7	1.1	98.4	▲ 1.6	101.2	2.6	129	18	1.36	0.79	23	1.28	0.80	285	▲ 5.6	4.3
平成25年	100.1	4.6	101.1	2.7	102.5	1.3	115	▲ 14	1.37	0.86	25	1.46	0.93	265	▲ 7.0	4.0
平成25年8月	101.9	▲ 1.5	102.2	4.6	102.5	4.3	5	▲ 3	1.46	0.86	27	1.48	0.95	271	▲ 2.2	4.1
9月	102.9	1.0	101.9	4.4	104.2	4.2	9	▲ 2	1.38	0.88	27	1.51	0.96	258	▲ 6.2	4.0
10月	107.1	4.1	102.3	3.8	101.7	▲ 1.6	13	▲ 1	1.37	0.89	27	1.57	0.98	263	▲ 3.0	4.0
11月	104.7	▲ 2.2	102.1	3.3	107.6	0.7	13	3	1.40	0.91	28	1.55	1.01	249	▲ 4.2	3.9
12月	106.7	1.9	102.1	3.1	108.5	0.8	9	▲ 2	1.55	0.97	24	1.61	1.03	225	▲ 13.1	3.7
平成26年1月	104.8	▲ 1.8	101.6	2.7	100.0	5.4	6	▲ 5	1.48	0.98	24	1.63	1.04	238	▲ 12.8	3.7
2月	104.0	▲ 0.8	101.7	2.4	104.2	7.9	5	▲ 3	1.44	0.95	27	1.67	1.05	232	▲ 16.2	3.6
3月	107.0	2.9	101.3	2.1	110.2	9.3	4	▲ 4	1.55	0.96	28	1.66	1.07	246	▲ 12.1	3.6
4月	96.7	▲ 9.6	102.1	1.6	107.6	1.6	8	▲ 7	1.45	0.98	29	1.64	1.08	254	▲ 12.7	3.6
5月	96.0	▲ 0.7	102.3	1.5	103.4	5.4	11	0	1.39	0.97	29	1.64	1.09	242	▲ 13.3	3.5
6月	93.5	▲ 2.6	102.5	1.1	101.7	▲ 1.6	9	0	1.56	0.99	28	1.67	1.10	245	▲ 5.8	3.7
7月	88.5	▲ 5.3	103.1	0.5	103.4	▲ 2.4	11	7	1.41	0.99	28	1.66	1.10	248	▲ 2.7	3.8
8月							12	7	1.35	0.97	28	1.62	1.10	231	▲ 14.8	3.5
資料出所	栃木県統計課						東京商工リサーチ		栃木労働局		厚生労働省		総務省統計局「労働力調査」			

栃木労働局職業安定部職業安定課



(注) 1. 平成25年12月以前の求人倍率・完全失業率の季節調整値は新季節指数により改訂されている。
 2. 年平均(求人倍率については年計)は原数値。
 3. 総務省「労働力調査」について平成23年3月～8月及び23年平均結果については、岩手、宮城、福島の3県を補完的に推計した値。
 4. 常用雇用指数、所定外労働時間の平成21年以前は、平成17年平均=100。
 5. 鉱工業生産指数は平成26年4月に年間補正を行ったため、平成25年1月以降の数値は遡及して改訂されている。

職業紹介状況(平成26年8月)

学卒を除き、パートタイムを含む。(原数値)

項目 年度・月 (年度平均 ・年度合計)	① 新規求職				② 月間有効求職				③ 新規求人				④ 月間有効求人			⑤ 就職件数				⑥ 求人倍率			⑦ 雇用保険			
	全数	中高年	常用 フルタイム	前年比	全数	中高年	常用 フルタイム	前年比	全数	製造業	正社員	前年比	全数	正社員	前年比	全数	受給者	中高年	正社員	新規	有効	正社員	受給資格決定		受給者実人員	
																							前年比	前年比		
21年度	120,600	43,861	87,908	13.0	46,052	18,976	35,101	42.6	92,591	12,081	39,823	▲ 25.4	17,946	8,277	▲ 37.0	33,103	8,780	10,588	14,281	0.77	0.39	0.24	34,302	1,200.4	14,281	70.8
22年度	115,051	40,912	81,102	▲ 4.6	41,643	16,886	30,320	▲ 9.6	110,501	15,891	46,142	19.3	22,513	9,946	25.5	37,285	7,635	12,438	15,688	0.96	0.54	0.33	26,704	▲ 22.2	9,450	▲ 33.8
23年度	109,795	39,047	77,654	▲ 4.6	41,503	16,793	29,808	▲ 0.3	127,835	18,379	57,062	15.7	26,668	12,490	18.5	38,369	8,032	12,563	16,921	1.16	0.64	0.42	29,866	11.8	10,017	6.0
24年度	104,813	37,701	75,170	▲ 4.5	38,300	15,574	27,783	▲ 7.7	143,196	16,783	66,700	12.0	31,341	15,158	17.5	38,281	7,737	12,959	16,894	1.37	0.82	0.55	26,450	▲ 11.4	8,492	▲ 15.2
25年度	104,441	37,799	74,024	▲ 0.4	36,550	14,872	26,122	▲ 4.6	147,075	20,243	63,392	2.7	32,595	14,558	4.0	36,948	7,498	12,822	16,155	1.41	0.89	0.56	24,296	▲ 8.1	7,898	▲ 7.0
25年8月	7,934	2,673	5,759	1.2	36,774	14,969	26,481	▲ 3.2	12,808	1,562	5,310	5.7	31,597	13,832	0.9	2,622	571	905	1,177	1.61	0.86	0.52	1,769	▲ 3.3	8,675	▲ 7.3
9月	8,789	3,062	6,162	2.3	36,603	14,734	26,207	▲ 2.7	12,243	2,171	5,540	2.6	33,324	14,716	3.4	3,077	680	1,048	1,378	1.39	0.91	0.56	1,797	▲ 1.2	8,192	▲ 3.4
10月	8,783	3,137	6,263	▲ 3.5	36,506	14,737	26,047	▲ 4.3	13,332	1,905	5,576	▲ 0.1	34,416	15,260	2.8	3,375	686	1,185	1,549	1.52	0.94	0.59	2,129	▲ 10.4	8,084	▲ 4.8
11月	7,230	2,607	5,166	▲ 3.0	34,626	13,970	24,594	▲ 6.0	11,997	1,579	5,250	5.3	33,486	14,789	2.6	2,838	585	980	1,276	1.66	0.97	0.60	1,588	▲ 16.1	7,582	▲ 6.4
12月	6,122	2,247	4,488	▲ 5.7	31,289	12,726	22,443	▲ 8.1	10,919	1,587	4,715	14.2	32,200	14,239	9.6	2,635	599	965	1,152	1.78	1.03	0.63	1,344	▲ 22.7	7,138	▲ 6.8
26年1月	9,465	3,406	6,669	▲ 1.3	32,273	13,044	23,101	▲ 6.9	14,090	1,819	6,231	6.1	33,790	15,134	10.1	2,594	527	867	1,216	1.49	1.05	0.66	2,030	▲ 11.8	7,012	▲ 14.5
2月	8,596	3,064	6,200	▲ 8.3	33,656	13,419	24,116	▲ 8.1	13,070	1,777	5,580	▲ 0.1	35,125	15,589	7.5	2,834	555	948	1,302	1.52	1.04	0.65	1,788	▲ 1.2	6,722	▲ 14.3
3月	9,200	3,295	6,654	▲ 7.3	35,790	14,140	25,691	▲ 8.8	12,696	1,890	5,227	5.2	35,899	15,775	7.4	3,684	647	1,333	1,503	1.38	1.00	0.61	1,769	▲ 14.6	6,510	▲ 14.7
4月	11,752	4,703	7,894	▲ 0.1	38,086	15,478	26,785	▲ 8.3	12,470	1,655	5,711	13.0	34,020	15,314	9.6	3,566	616	1,226	1,500	1.06	0.89	0.57	3,471	1.7	6,681	▲ 15.0
5月	9,200	3,349	6,290	▲ 4.1	38,297	15,548	26,650	▲ 7.7	11,929	1,634	5,384	▲ 2.1	32,898	15,004	8.9	3,232	639	1,102	1,407	1.30	0.86	0.56	2,663	▲ 3.3	7,687	▲ 15.1
6月	8,530	3,051	6,034	2.3	37,321	15,195	25,932	▲ 5.8	12,552	1,616	5,150	18.4	33,136	14,915	13.2	3,108	635	1,078	1,313	1.47	0.89	0.58	1,760	▲ 3.8	7,774	▲ 11.8
7月	8,282	3,083	6,019	▲ 3.9	35,881	14,648	25,294	▲ 6.7	13,037	1,839	5,869	7.8	33,743	15,286	9.6	3,089	651	1,071	1,331	1.57	0.94	0.60	2,162	3.8	8,226	▲ 9.8
8月	7,522	2,690	5,386	▲ 5.2	34,587	14,125	24,522	▲ 5.9	11,229	1,719	5,067	▲ 12.3	33,129	14,974	4.8	2,516	582	897	1,190	1.49	0.96	0.61	1,667	▲ 5.8	7,943	▲ 8.4

(注) 1. 正社員の有効求人倍率は、正社員の有効求人数をパートタイムを除く常用の有効求職者数で除して算出しているが、パートタイムを除く常用の求職者数には、派遣労働者や契約社員を希望する者も含まれるため、厳密な意味での正社員の有効求人倍率より低い数値となる。

2. 求人倍率については年度計。