

求人・求職バランスシート（フルタイム）

2013年11月

	求 人		求 職						
			合計	～24歳	25歳～	35歳～	45歳～	55歳～	
合 計	有効求人数	19,099	有効求職者	24,594	3,379	6,745	5,714	4,356	4,400
	有効倍率	0.78	うち男	14,856	1,713	3,613	3,268	2,742	3,520
	新規倍率	1.34	うち女	9,704	1,661	3,125	2,436	1,608	874
専門・ 技術職	有効求人数	4,244	有効求職者	2,960	366	916	661	492	525
	有効倍率	1.43	うち男	1,690	194	421	370	297	408
	新規倍率	2.59	うち女	1,267	172	493	291	195	116
事 務 職	有効求人数	1,349	有効求職者	6,600	1,047	2,197	1,617	994	745
	有効倍率	0.20	うち男	2,037	268	554	386	334	495
	新規倍率	0.39	うち女	4,557	778	1,642	1,229	658	250
販売・ 営業職	有効求人数	2,367	有効求職者	2,199	373	635	509	370	312
	有効倍率	1.08	うち男	1,473	189	429	357	249	249
	新規倍率	1.75	うち女	723	183	205	152	120	63
サービス職	有効求人数	3,419	有効求職者	2,370	361	613	585	416	395
	有効倍率	1.44	うち男	1,037	121	259	261	179	217
	新規倍率	2.12	うち女	1,329	240	354	323	236	176
保 安 職	有効求人数	526	有効求職者	121	13	16	10	21	61
	有効倍率	4.35	うち男	117	11	16	10	20	60
	新規倍率	5.29	うち女	3	2	0	0	0	1
技能工・ 製造工	有効求人数	2,649	有効求職者	5,160	732	1,402	1,245	985	796
	有効倍率	0.51	うち男	4,067	563	1,143	956	726	679
	新規倍率	0.90	うち女	1,092	169	259	288	259	117
運輸・ 機械運転職	有効求人数	1,552	有効求職者	1,211	34	173	274	334	396
	有効倍率	1.28	うち男	1,178	33	166	261	325	393
	新規倍率	1.89	うち女	31	1	7	13	9	1
建 設 職	有効求人数	1,879	有効求職者	574	88	97	125	87	177
	有効倍率	3.27	うち男	566	83	96	124	87	176
	新規倍率	4.44	うち女	6	3	1	1	0	1
労 務 職	有効求人数	894	有効求職者	2,744	250	535	573	544	842
	有効倍率	0.33	うち男	2,164	176	403	451	426	708
	新規倍率	0.68	うち女	568	73	129	116	117	133

(注) 「職業別」の合計には、管理職・農林漁業職・職業分類不能を含みます。
「有効求職」・「有効求人」は、その月に申し込まれた新規の「求職」あるいは「求人」に前月から繰り越された有効中の「求職」・「求人」をそれぞれ足したものです。
「有効倍率」は、有効求職者1人あたりの有効求人数を意味します。
「新規倍率」は、新規求職者1人あたりの新規求人数を意味します。

求人・求職バランスシート（フルタイム）【専門】

2013年11月

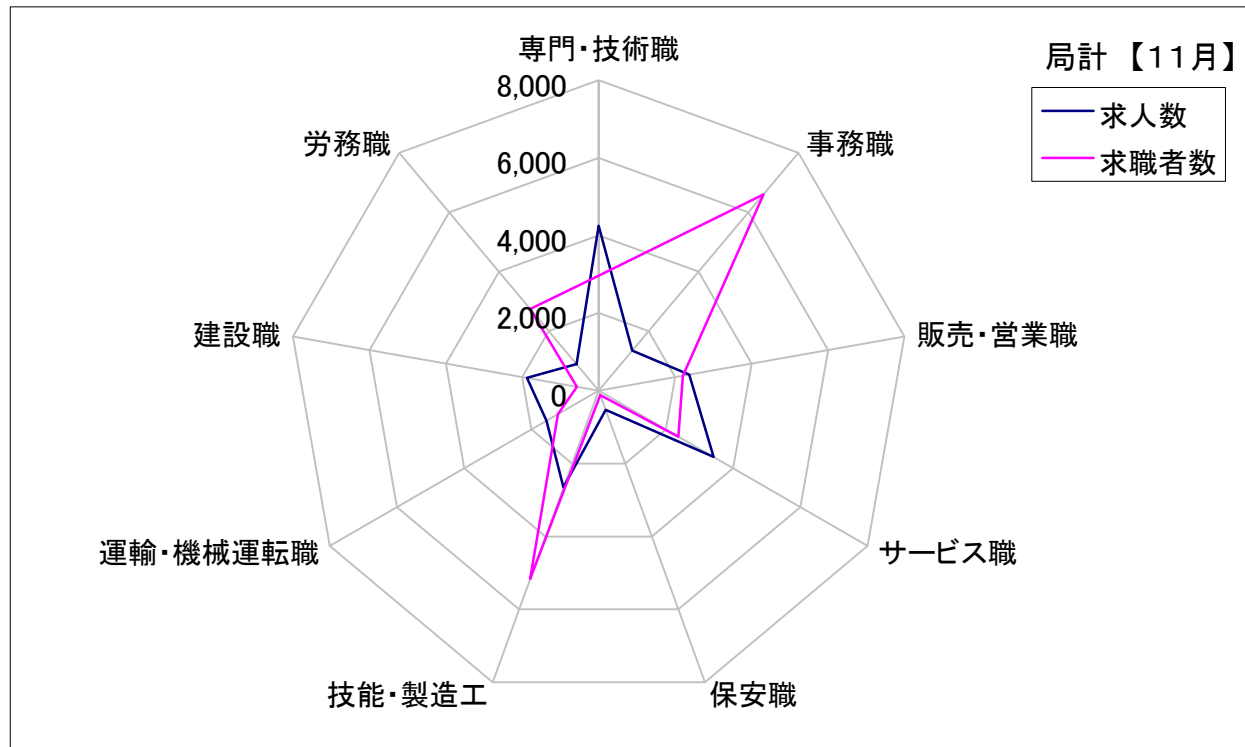
	求 人		求 職						
			合計	～24歳	25歳～	35歳～	45歳～	55歳～	
職 業 計	有効求人数	19,099	有効求職者	24,594	3,379	6,745	5,714	4,356	4,400
	有効倍率	0.78	うち女	9,704	1,661	3,125	2,436	1,608	874
専 門 ・ 技 術 職 計	有効求人数	4,244	有効求職者	2,960	366	916	661	492	525
	有効倍率	1.43	うち女	1,267	172	493	291	195	116
開 発 技 術 者	有効求人数	413	有効求職者	336	28	64	77	80	87
	有効倍率	1.23	うち女	19	1	7	7	4	0
製 造 技 術 者	有効求人数	138	有効求職者	376	60	93	76	58	89
	有効倍率	0.37	うち女	31	7	11	8	2	3
建 築 ・ 土 木 技 術 者 等	有効求人数	773	有効求職者	178	17	33	36	27	65
	有効倍率	4.34	うち女	15	1	4	7	0	3
情 報 処 理 ・ 通 信 技 術 者	有効求人数	275	有効求職者	257	26	85	69	47	30
	有効倍率	1.07	うち女	16	0	8	8	0	0
そ の 他 の 技 術 者 (安全衛生等)	有効求人数	12	有効求職者	52	2	4	9	13	24
	有効倍率	0.23	うち女	1	0	0	0	1	0
医 師、 薬 剤 師 等	有効求人数	357	有効求職者	23	0	13	7	2	1
	有効倍率	15.52	うち女	18	0	10	6	1	1
保 健 師、 看 護 師 等	有効求人数	1,025	有効求職者	339	14	90	98	90	47
	有効倍率	3.02	うち女	316	13	86	90	87	40
医 療 技 術 者	有効求人数	222	有効求職者	109	13	58	22	12	4
	有効倍率	2.04	うち女	94	12	52	16	12	2
そ の 他 の 保 険 医 療 (栄養士等)	有効求人数	220	有効求職者	213	47	75	31	23	37
	有効倍率	1.03	うち女	140	40	62	18	7	13
社 会 福 祉 専 門 職	有効求人数	533	有効求職者	436	57	170	103	61	45
	有効倍率	1.22	うち女	338	51	135	69	50	33
そ の 他 の 専 門 職	有効求人数	198	有効求職者	419	61	124	91	63	80
	有効倍率	0.47	うち女	177	28	61	43	27	18

(注) 「職業計」は、全職業のフルタイムの合計です。
「有効求職」・「有効求人」は、その月に申し込まれた新規の「求職」あるいは「求人」に前月から繰り越された有効中の「求職」・「求人」をそれぞれ足したものです。
「有効倍率」は、有効求職者1人あたりの有効求人の方数を意味します。

求人・求職バランスシート【11月】

局 計

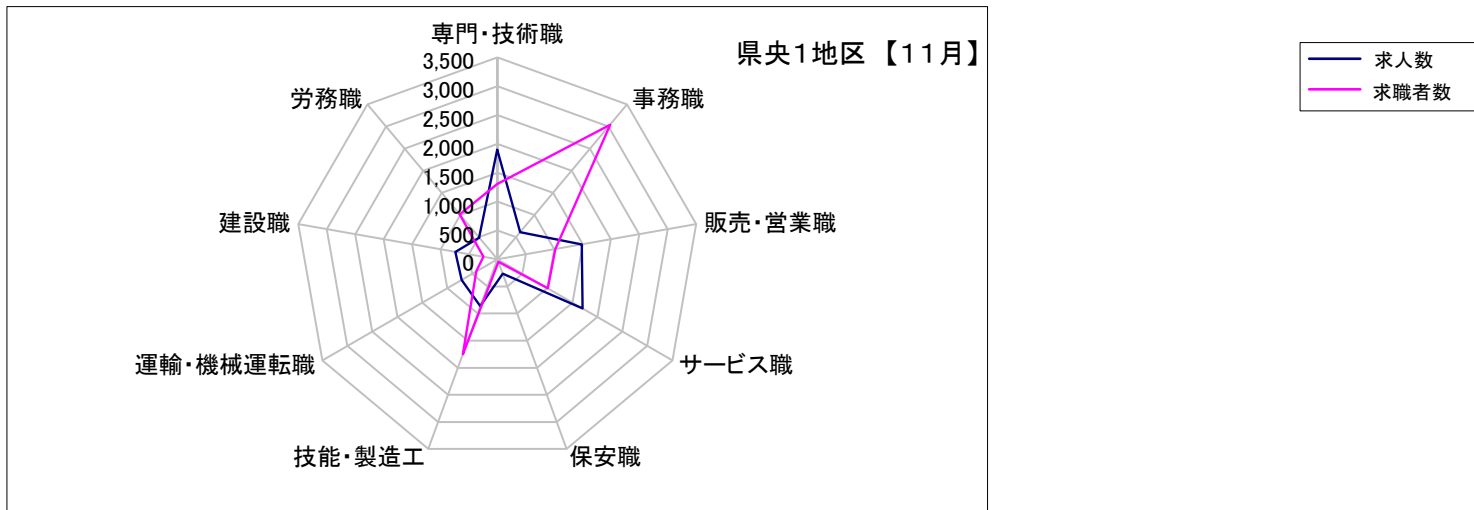
	専門・技術職	事務職	販売・営業職	サービス職	保安職	技能・製造工	運輸・機械運転職	建設職	労務職
求 人 数	4,244	1,349	2,367	3,419	526	2,649	1,552	1,879	894
求 職 者 数	2,960	6,600	2,199	2,370	121	5,160	1,211	574	2,744



求人・求職バランスシート【11月】

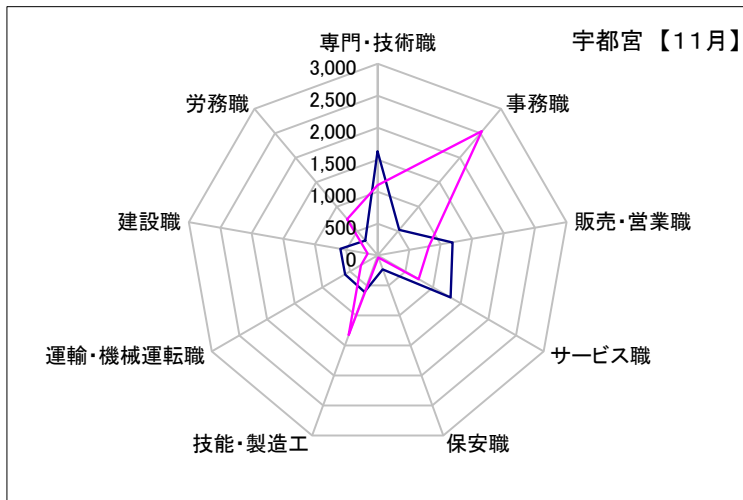
県央1地区

	専門・技術職	事務職	販売・営業職	サービス職	保安職	技能・製造工	運輸・機械運転職	建設職	労務職
求人数	1,898	612	1,488	1,706	267	866	715	740	489
求職者数	1,307	3,041	1,020	1,007	50	1,753	419	243	1,014



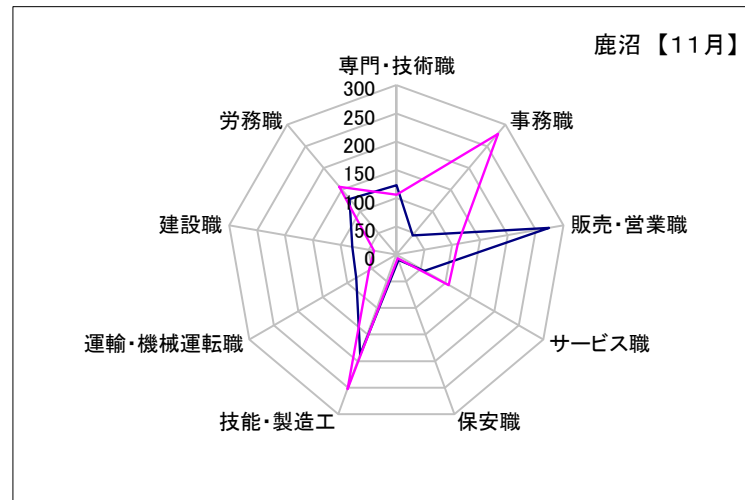
宇都宮

	専門・技術職	事務職	販売・営業職	サービス職	保安職	技能・製造工	運輸・機械運転職	建設職	労務職
求人数	1,631	528	1,189	1,315	232	606	589	592	303
求職者数	1,100	2,539	811	739	35	1,320	303	163	743



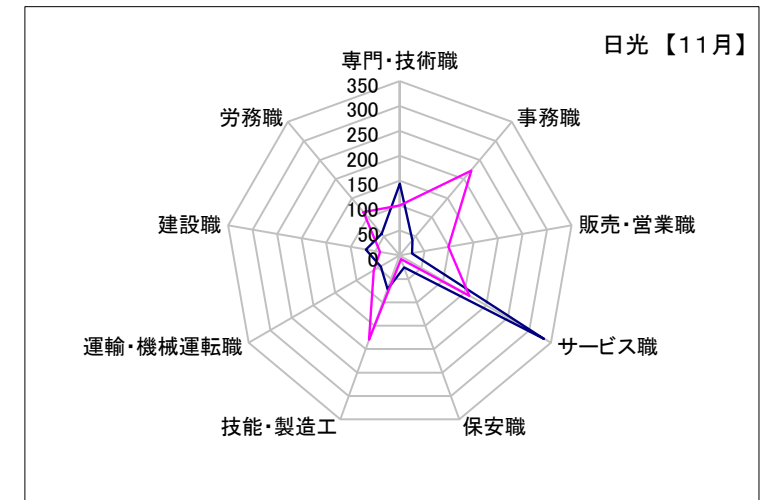
鹿沼

	専門・技術職	事務職	販売・営業職	サービス職	保安職	技能・製造工	運輸・機械運転職	建設職	労務職
求人数	123	45	274	57	10	188	82	79	129
求職者数	106	279	110	107	7	253	56	40	157



日光

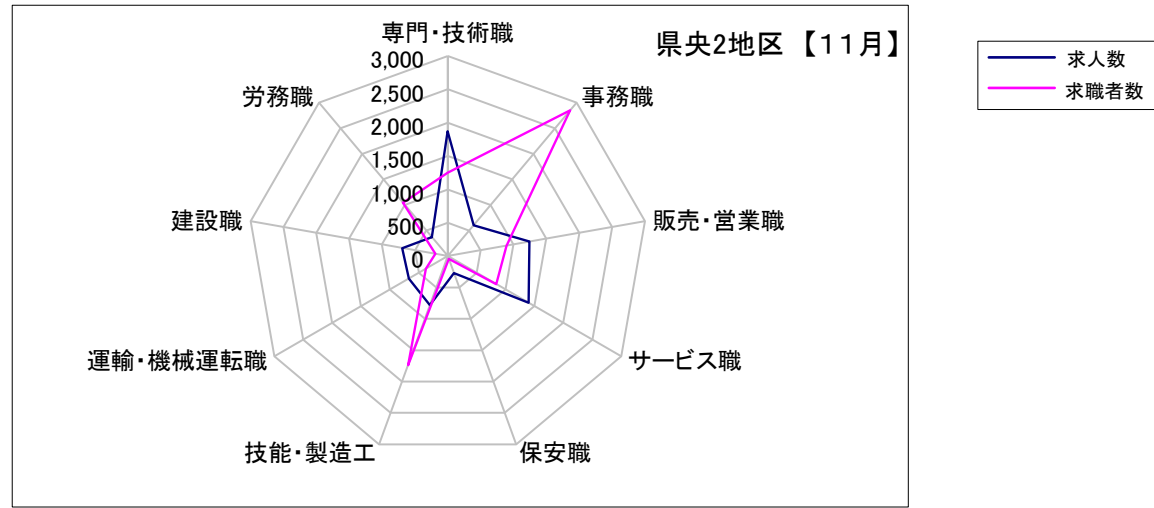
	専門・技術職	事務職	販売・営業職	サービス職	保安職	技能・製造工	運輸・機械運転職	建設職	労務職
求人数	144	39	25	334	25	72	44	69	57
求職者数	101	223	99	161	8	180	60	40	114



求人・求職バランスシート【11月】

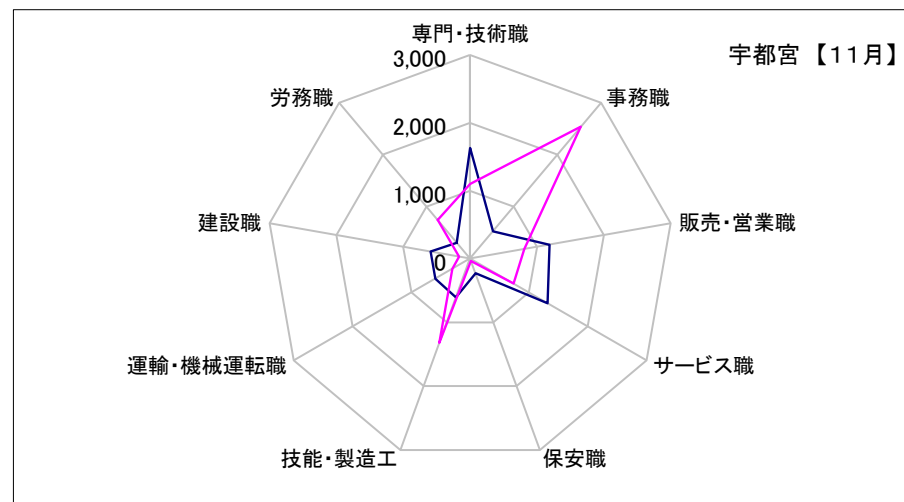
県央2地区

	専門・技術職	事務職	販売・営業職	サービス職	保安職	技能・製造工	運輸・機械運転職	建設職	労務職
求人数	1,873	602	1,245	1,399	272	779	671	693	372
求職者数	1,249	2,850	896	837	42	1,737	379	190	1,040



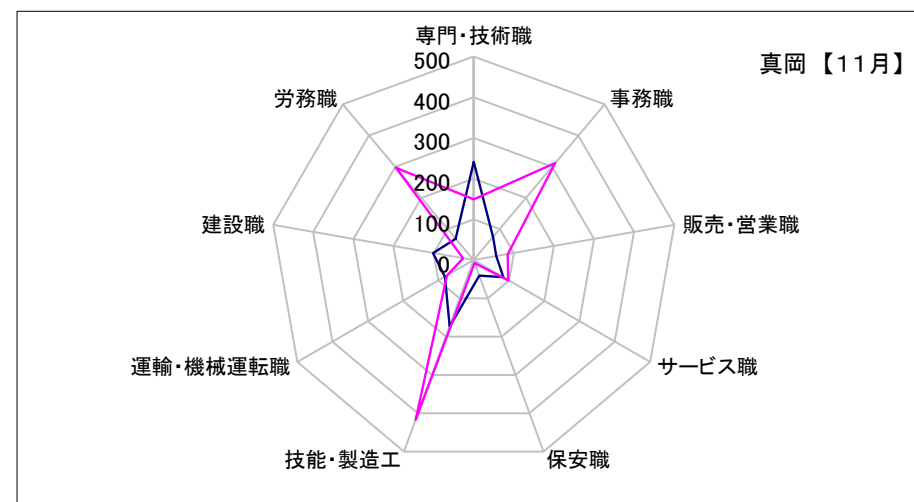
宇都宮

	専門・技術職	事務職	販売・営業職	サービス職	保安職	技能・製造工	運輸・機械運転職	建設職	労務職
求人数	1,631	528	1,189	1,315	232	606	589	592	303
求職者数	1,100	2,539	811	739	35	1,320	303	163	743



真岡

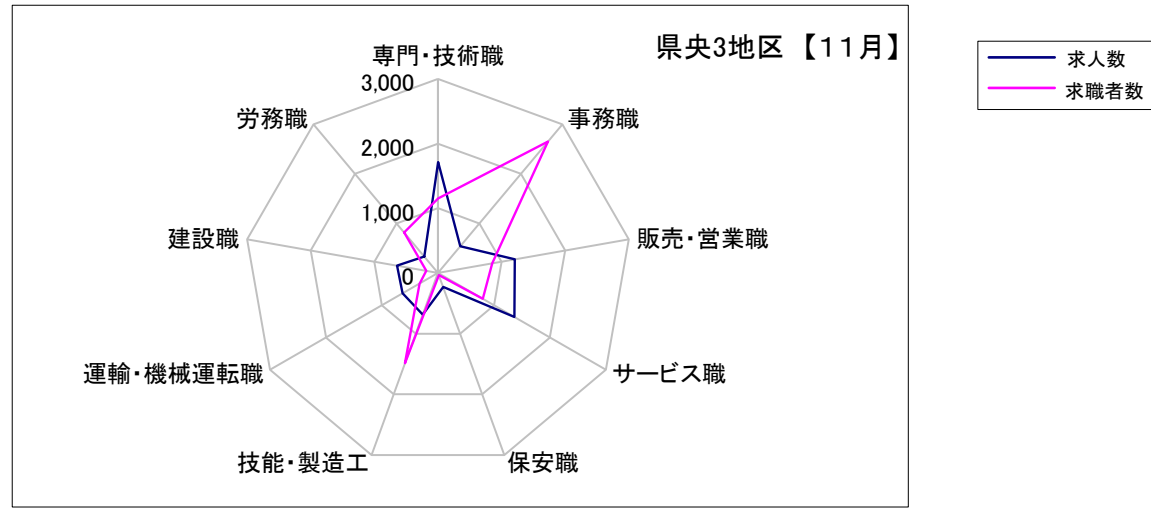
	専門・技術職	事務職	販売・営業職	サービス職	保安職	技能・製造工	運輸・機械運転職	建設職	労務職
求人数	242	74	56	84	40	173	82	101	69
求職者数	149	311	85	98	7	417	76	27	297



求人・求職バランスシート【11月】

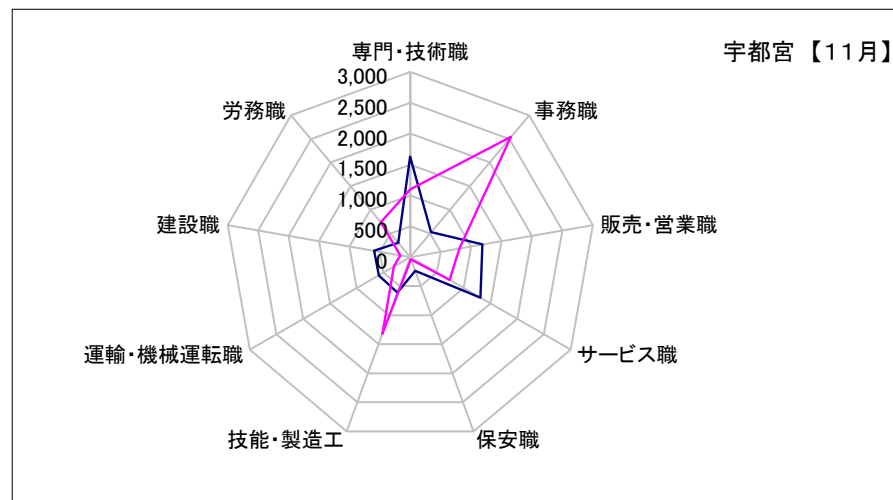
県央3地区

	専門・技術職	事務職	販売・営業職	サービス職	保安職	技能・製造工	運輸・機械運転職	建設職	労務職
求人数	1,717	538	1,204	1,368	232	688	631	641	333
求職者数	1,153	2,650	851	799	37	1,490	332	185	815



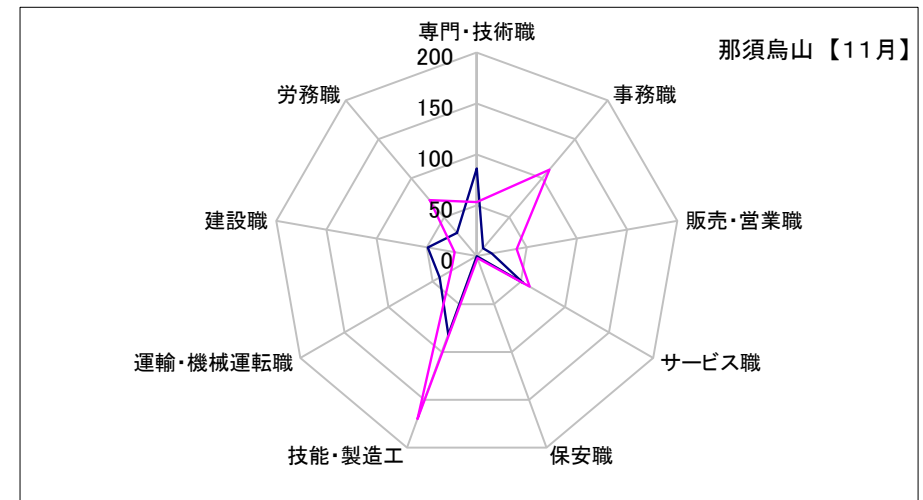
宇都宮

	専門・技術職	事務職	販売・営業職	サービス職	保安職	技能・製造工	運輸・機械運転職	建設職	労務職
求人数	1,631	528	1,189	1,315	232	606	589	592	303
求職者数	1,100	2,539	811	739	35	1,320	303	163	743



那須烏山

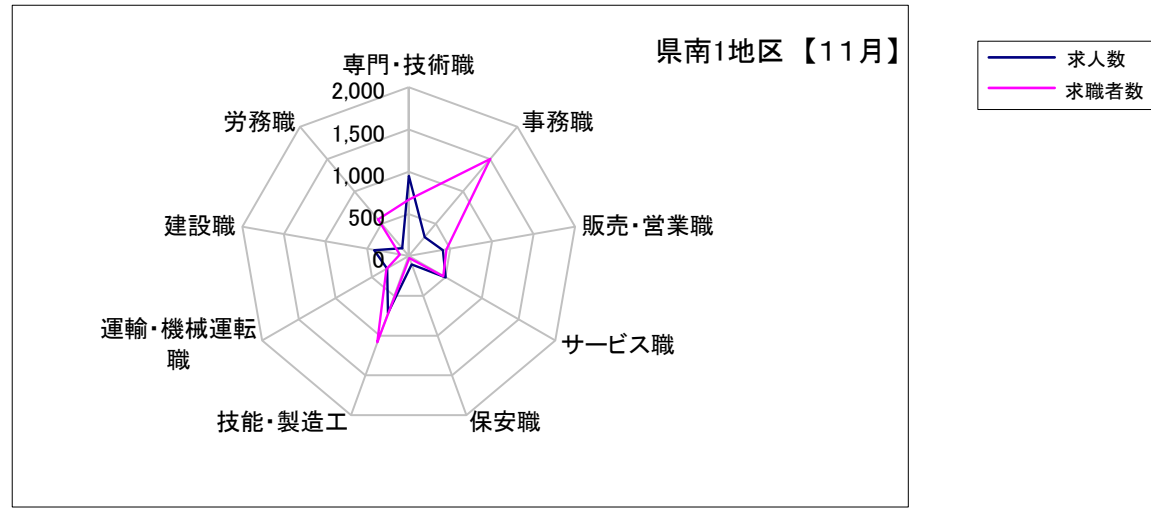
	専門・技術職	事務職	販売・営業職	サービス職	保安職	技能・製造工	運輸・機械運転職	建設職	労務職
求人数	86	10	15	53	0	82	42	49	30
求職者数	53	111	40	60	2	170	29	22	72



求人・求職バランスシート【11月】

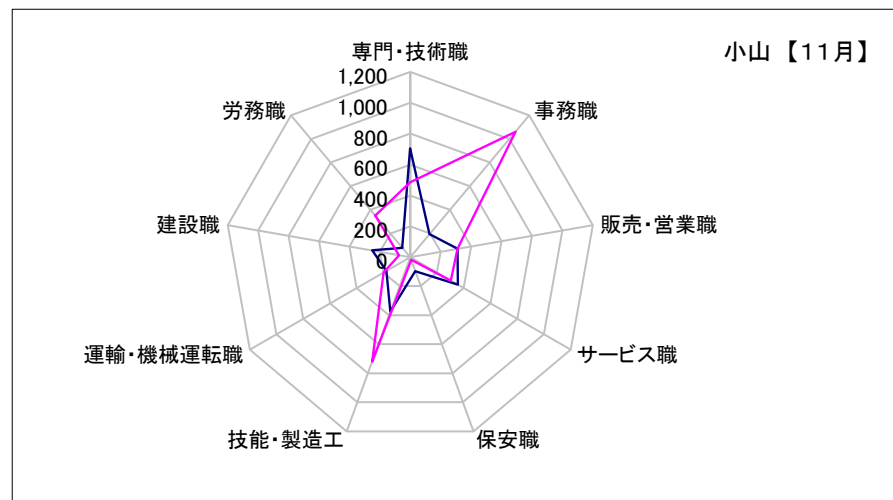
県南1地区

	専門・技術職	事務職	販売・営業職	サービス職	保安職	技能・製造工	運輸・機械運転職	建設職	労務職
求人数	950	294	409	506	106	714	295	414	120
求職者数	670	1,501	454	474	26	1,084	307	105	565



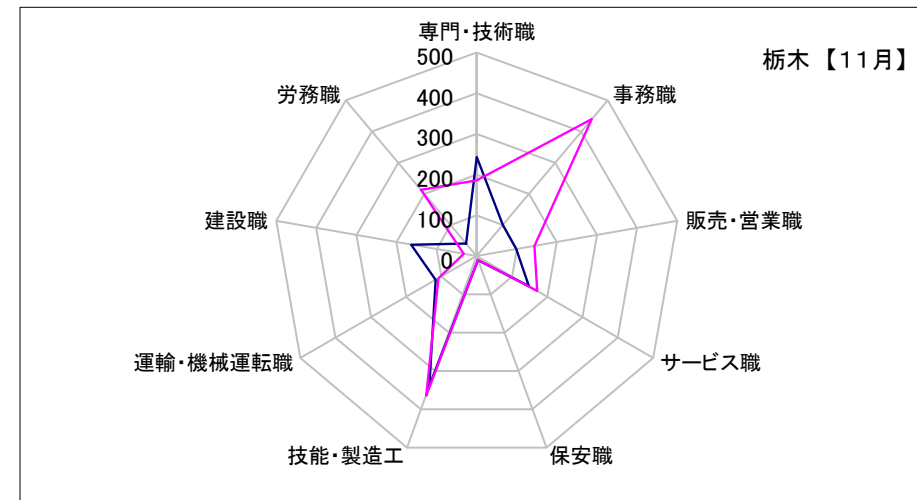
小山

	専門・技術職	事務職	販売・営業職	サービス職	保安職	技能・製造工	運輸・機械運転職	建設職	労務職
求人数	706	194	310	358	96	375	179	251	80
求職者数	484	1,061	310	303	17	720	198	73	352



栃木

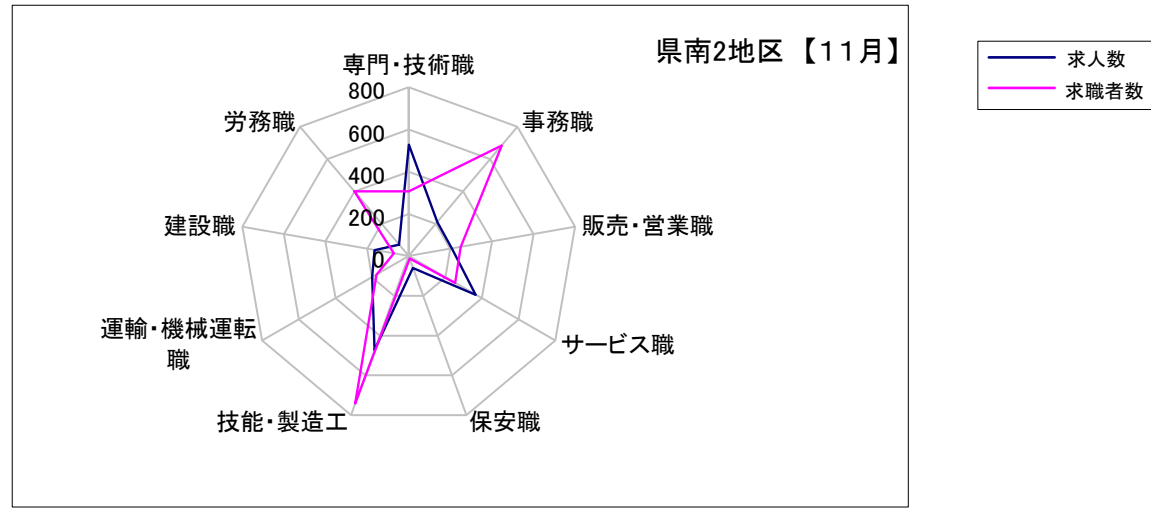
	専門・技術職	事務職	販売・営業職	サービス職	保安職	技能・製造工	運輸・機械運転職	建設職	労務職
求人数	244	100	99	148	10	339	116	163	40
求職者数	186	440	144	171	9	364	109	32	213



求人・求職バランスシート【11月】

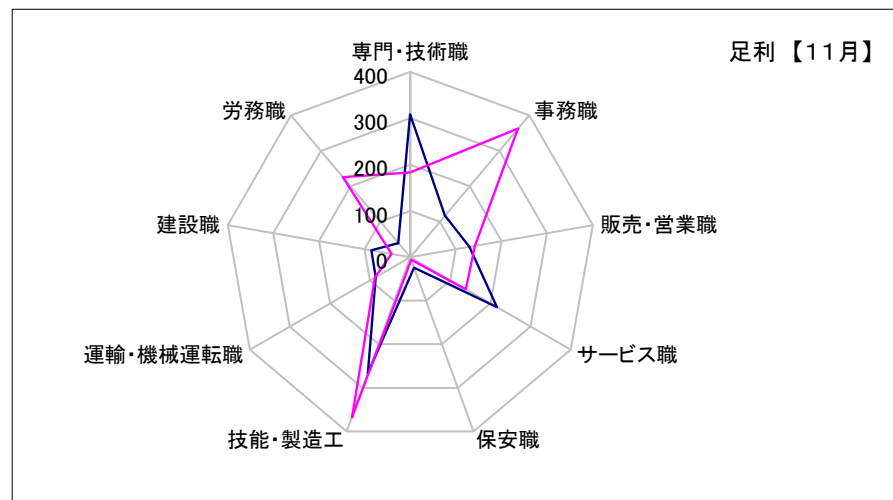
県南2地区

	専門・技術職	事務職	販売・営業職	サービス職	保安職	技能・製造工	運輸・機械運転職	建設職	労務職
求人数	528	210	208	366	60	473	199	165	72
求職者数	306	684	249	254	12	742	175	72	401



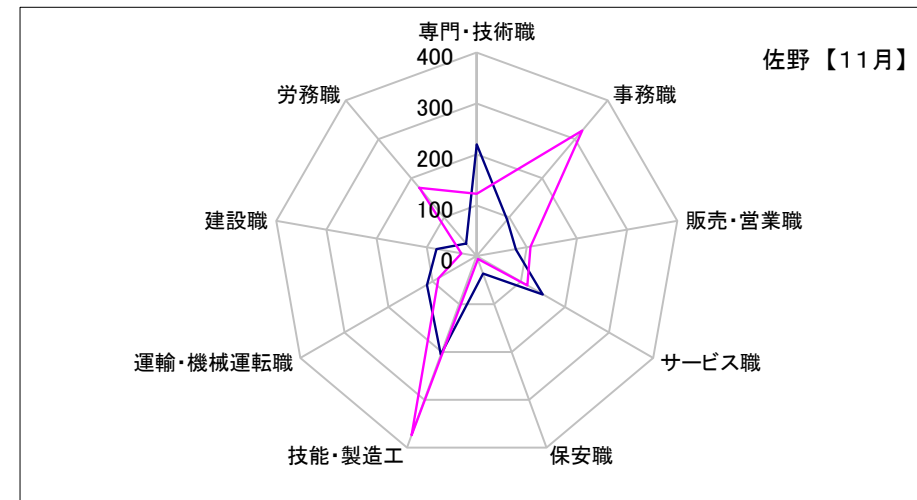
足利

	専門・技術職	事務職	販売・営業職	サービス職	保安職	技能・製造工	運輸・機械運転職	建設職	労務職
求人数	308	117	130	216	24	267	86	85	40
求職者数	183	362	142	139	6	368	88	41	226



佐野

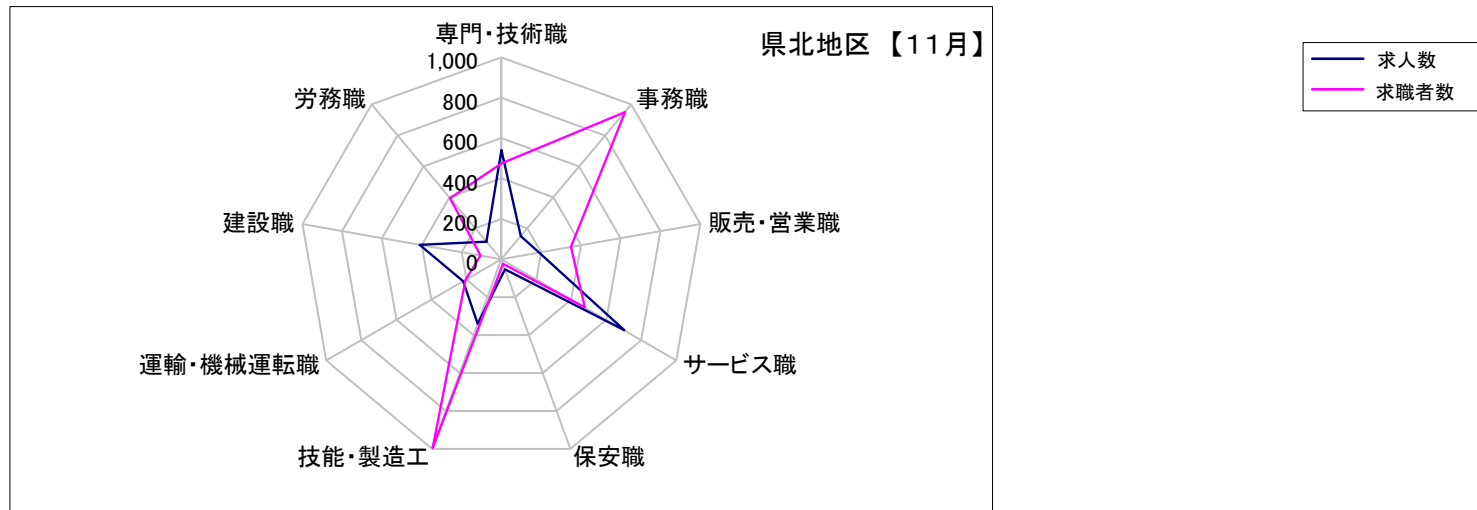
	専門・技術職	事務職	販売・営業職	サービス職	保安職	技能・製造工	運輸・機械運転職	建設職	労務職
求人数	220	93	78	150	36	206	113	80	32
求職者数	123	322	107	115	6	374	87	31	175



求人・求職バランスシート【11月】

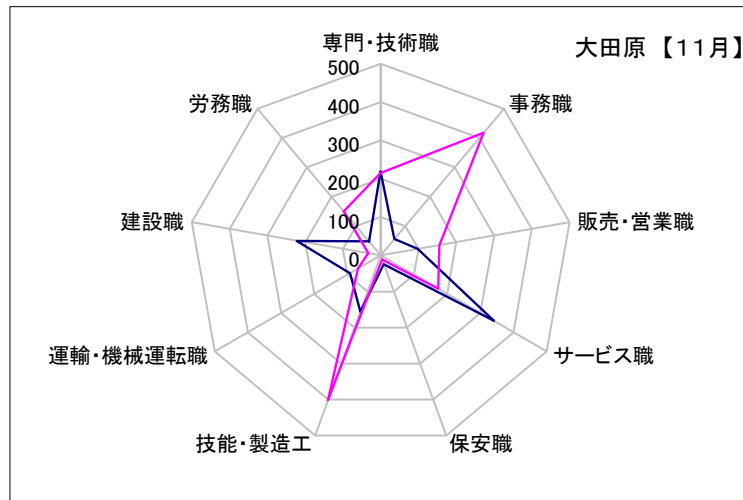
県北地区

	専門・技術職	事務職	販売・営業職	サービス職	保安職	技能・製造工	運輸・機械運転職	建設職	労務職
求人数	540	149	191	704	53	341	219	410	114
求職者数	475	952	351	477	24	994	205	105	395



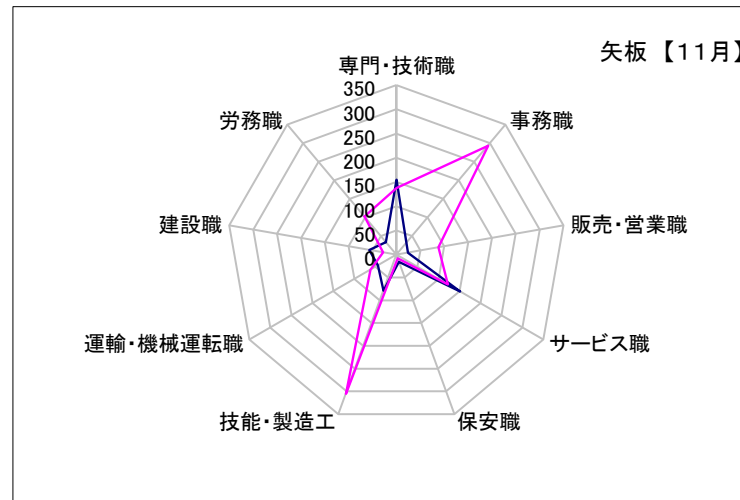
大田原

	専門・技術職	事務職	販売・営業職	サービス職	保安職	技能・製造工	運輸・機械運転職	建設職	労務職
求人数	219	56	98	341	24	156	92	222	48
求職者数	215	418	155	173	11	401	68	33	150



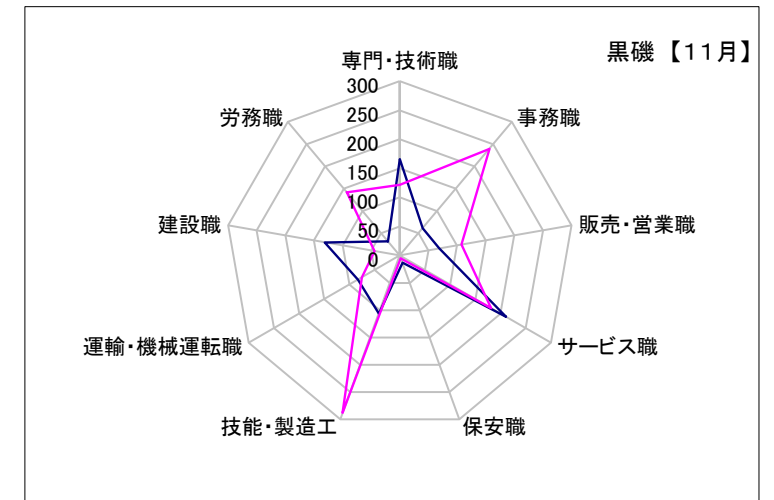
矢板

	専門・技術職	事務職	販売・営業職	サービス職	保安職	技能・製造工	運輸・機械運転職	建設職	労務職
求人数	155	32	24	152	16	79	44	57	34
求職者数	138	294	88	123	8	305	62	28	103



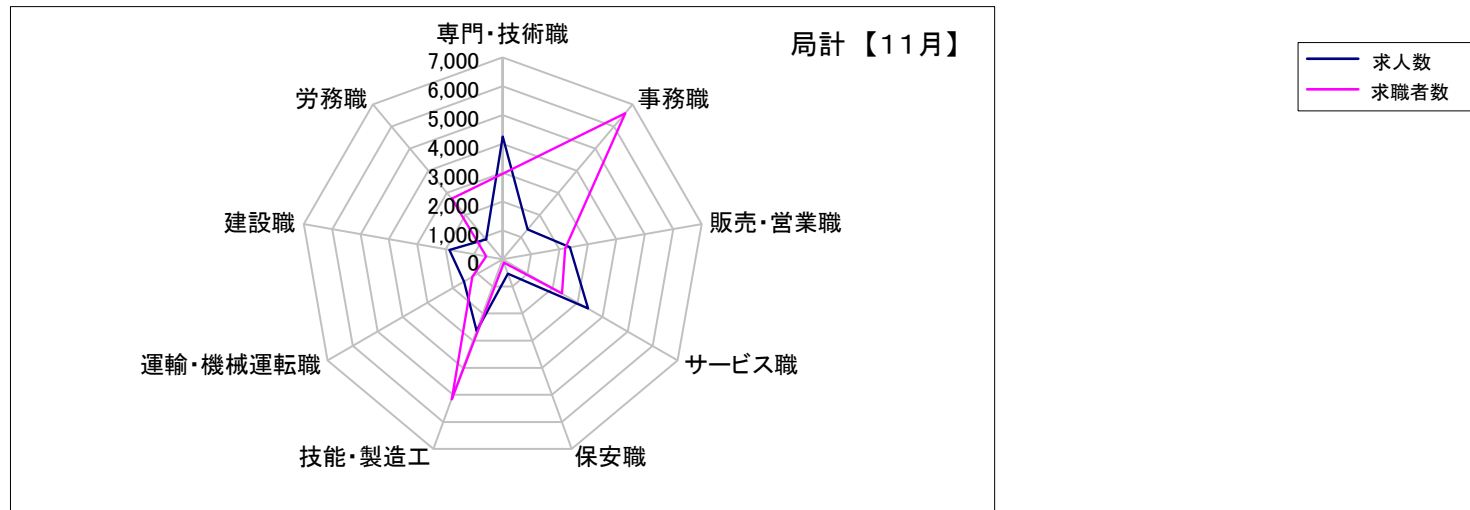
黒磯

	専門・技術職	事務職	販売・営業職	サービス職	保安職	技能・製造工	運輸・機械運転職	建設職	労務職
求人数	166	61	69	211	13	106	83	131	32
求職者数	122	240	108	181	5	288	75	44	142

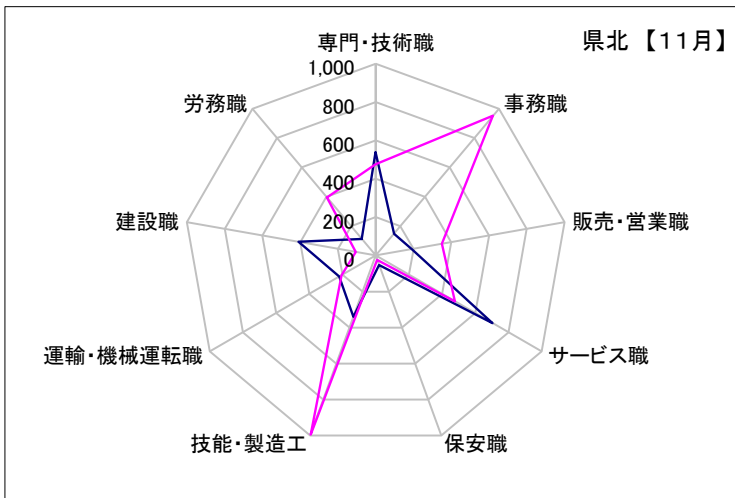


求人・求職バランスシート【11月】

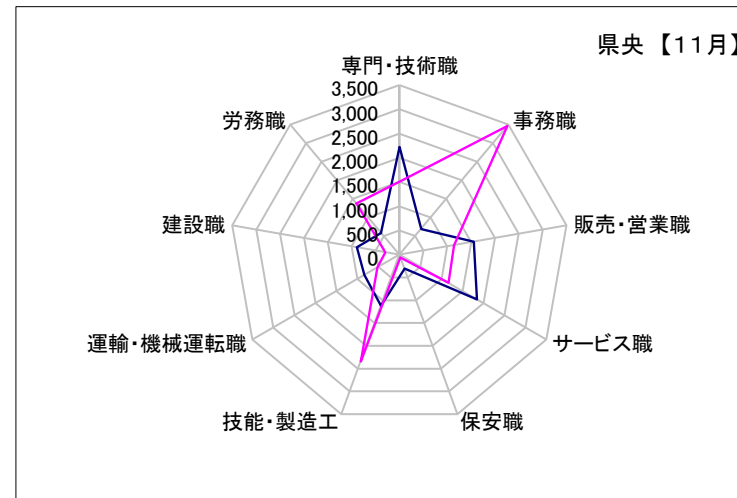
局計									
	専門・技術職	事務職	販売・営業職	サービス職	保安職	技能・製造工	運輸・機械運転職	建設職	労務職
求人数	4,244	1,349	2,367	3,419	526	2,649	1,552	1,879	894
求職者数	2,960	6,600	2,199	2,370	121	5,160	1,211	574	2,744



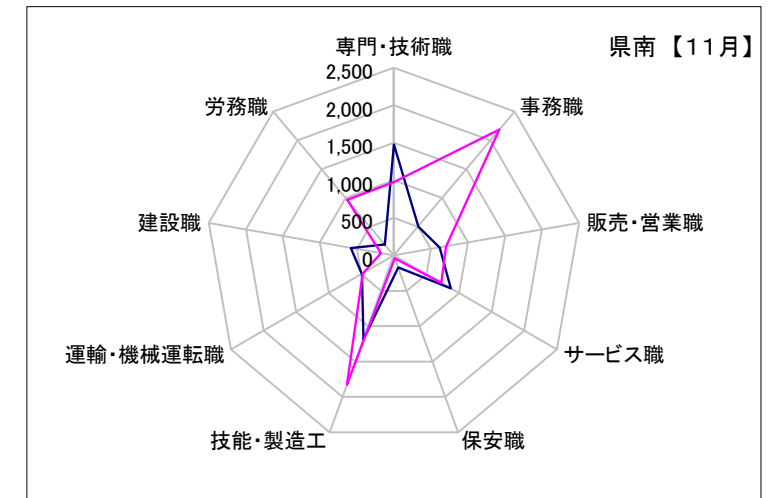
県北 《矢板・大田原・黒磯》									
	専門・技術職	事務職	販売・営業職	サービス職	保安職	技能・製造工	運輸・機械運転職	建設職	労務職
求人数	540	149	191	704	53	341	219	410	114
求職者数	475	952	351	477	24	994	205	105	395



県央 《宇都宮・那須烏山・鹿沼・真岡・日光》									
	専門・技術職	事務職	販売・営業職	サービス職	保安職	技能・製造工	運輸・機械運転職	建設職	労務職
求人数	2,226	696	1,559	1,843	307	1,121	839	890	588
求職者数	1,509	3,463	1,145	1,165	59	2,340	524	292	1,383



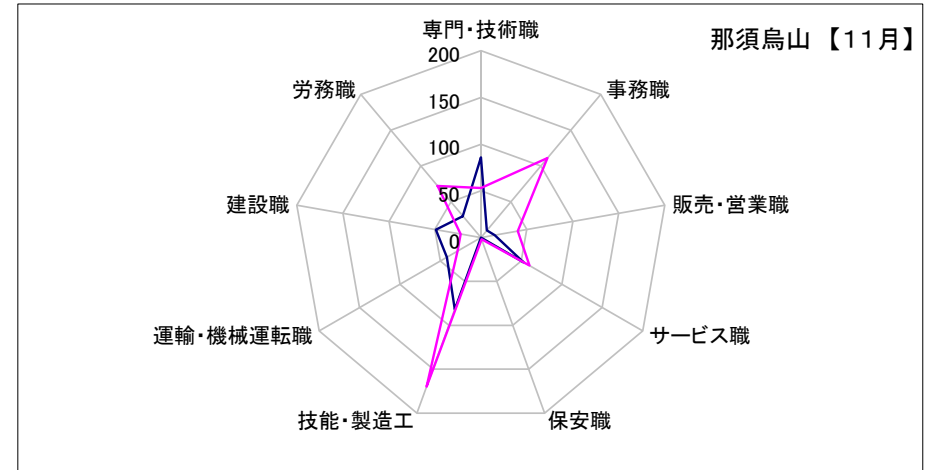
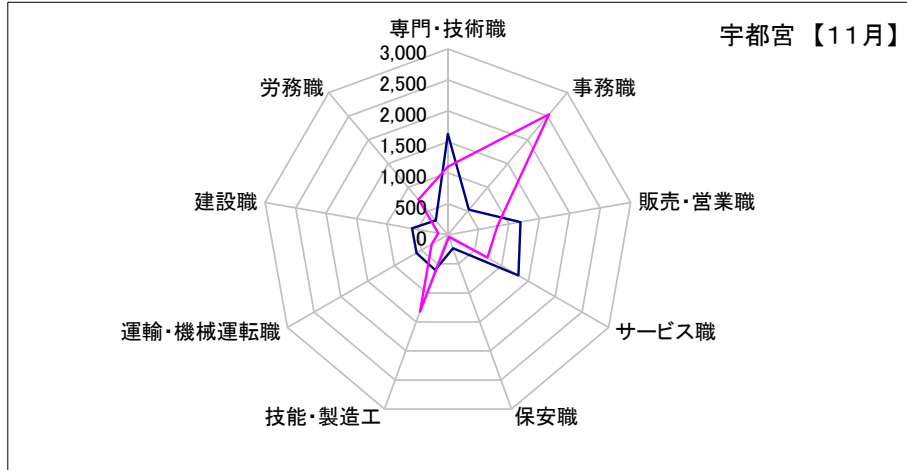
県南 《栃木・佐野・足利・小山》									
	専門・技術職	事務職	販売・営業職	サービス職	保安職	技能・製造工	運輸・機械運転職	建設職	労務職
求人数	1,478	504	617	872	166	1,187	494	579	192
求職者数	976	2,185	703	728	38	1,826	482	177	966



求人・求職バランスシート【11月】

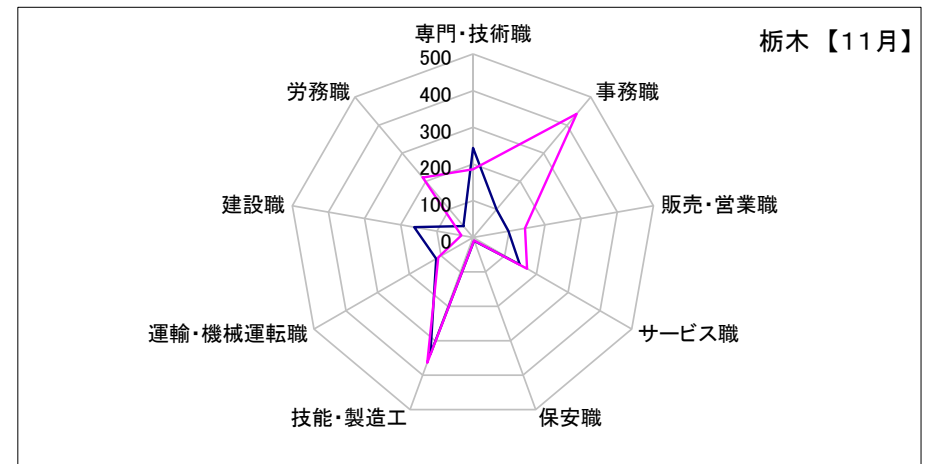
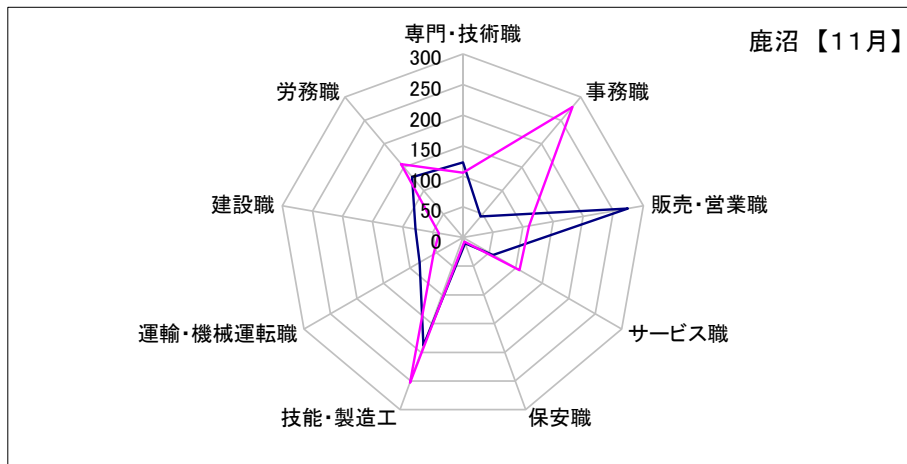
宇都宮	専門・技術職	事務職	販売・営業職	サービス職	保安職	技能・製造工	運輸・機械運転職	建設職	労務職
求人数	1,631	528	1,189	1,315	232	606	589	592	303
求職者数	1,100	2,539	811	739	35	1,320	303	163	743

那須烏山	専門・技術職	事務職	販売・営業職	サービス職	保安職	技能・製造工	運輸・機械運転職	建設職	労務職
求人数	86	10	15	53	0	82	42	49	30
求職者数	53	111	40	60	2	170	29	22	72



鹿沼	専門・技術職	事務職	販売・営業職	サービス職	保安職	技能・製造工	運輸・機械運転職	建設職	労務職
求人数	123	45	274	57	10	188	82	79	129
求職者数	106	279	110	107	7	253	56	40	157

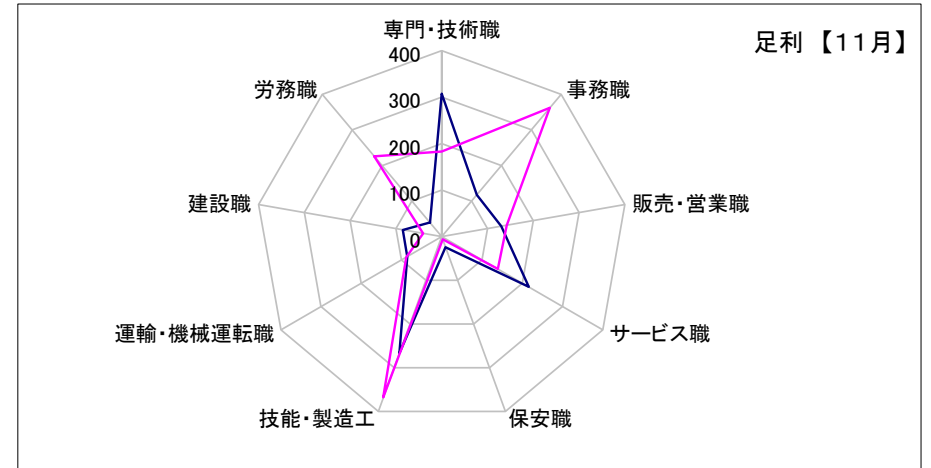
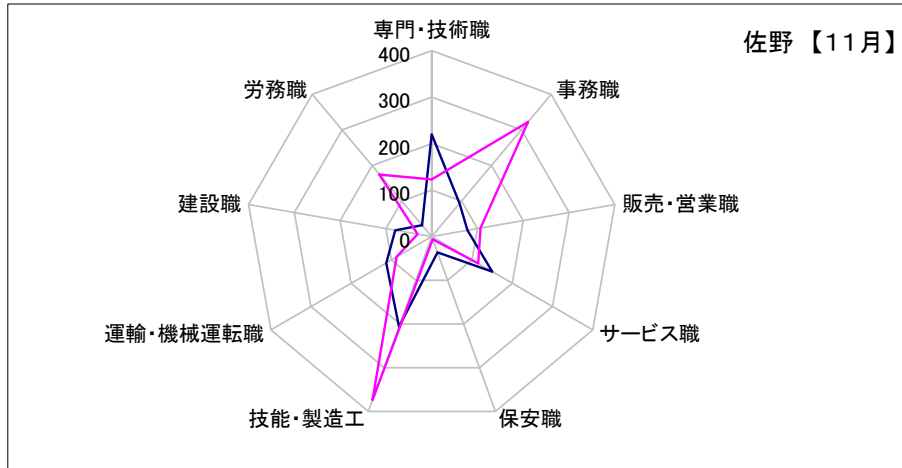
栃木	専門・技術職	事務職	販売・営業職	サービス職	保安職	技能・製造工	運輸・機械運転職	建設職	労務職
求人数	244	100	99	148	10	339	116	163	40
求職者数	186	440	144	171	9	364	109	32	213



求人・求職バランスシート【11月】

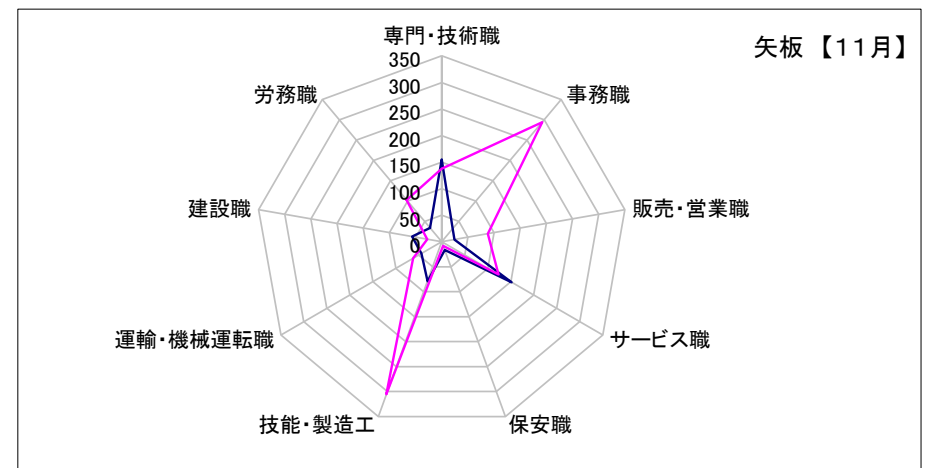
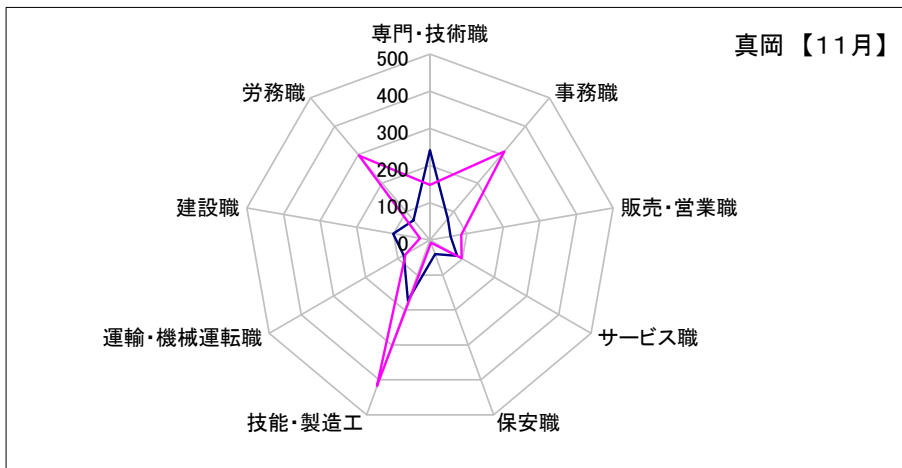
佐野	専門・技術職	事務職	販売・営業職	サービス職	保安職	技能・製造工	運輸・機械運転職	建設職	労務職
求人数	220	93	78	150	36	206	113	80	32
求職者数	123	322	107	115	6	374	87	31	175

足利	専門・技術職	事務職	販売・営業職	サービス職	保安職	技能・製造工	運輸・機械運転職	建設職	労務職
求人数	308	117	130	216	24	267	86	85	40
求職者数	183	362	142	139	6	368	88	41	226



真岡	専門・技術職	事務職	販売・営業職	サービス職	保安職	技能・製造工	運輸・機械運転職	建設職	労務職
求人数	242	74	56	84	40	173	82	101	69
求職者数	149	311	85	98	7	417	76	27	297

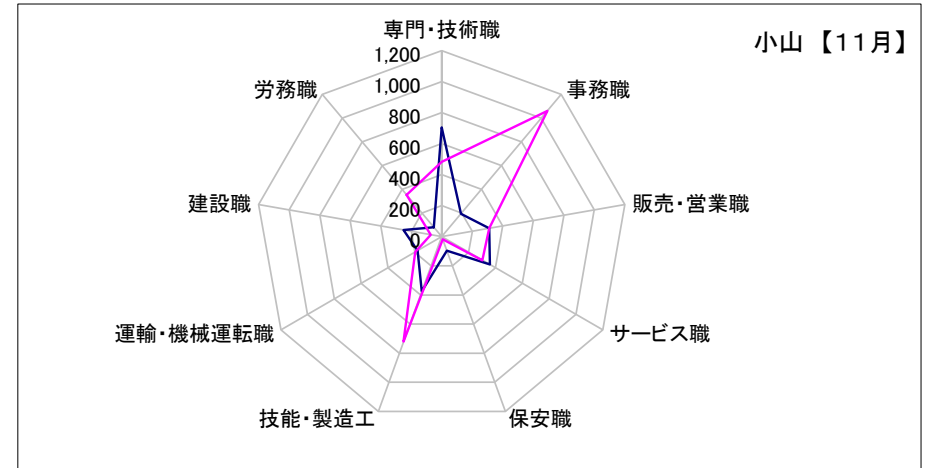
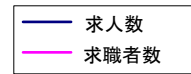
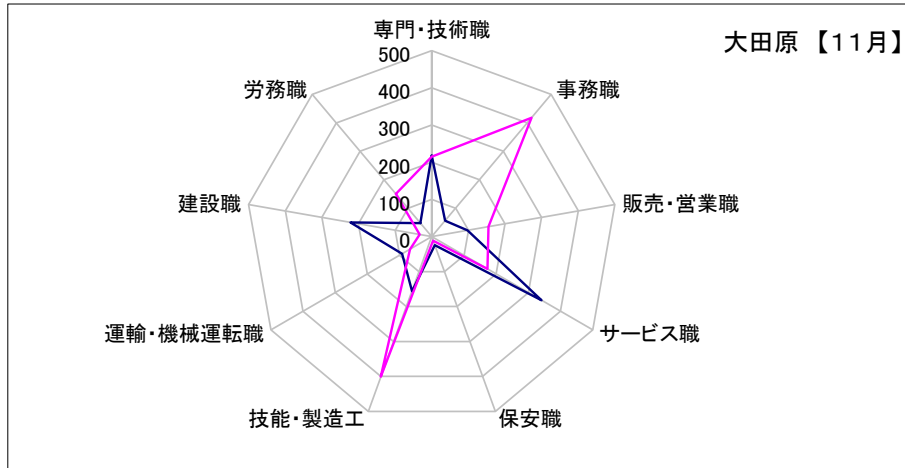
矢板	専門・技術職	事務職	販売・営業職	サービス職	保安職	技能・製造工	運輸・機械運転職	建設職	労務職
求人数	155	32	24	152	16	79	44	57	34
求職者数	138	294	88	123	8	305	62	28	103



求人・求職バランスシート【11月】

大田原	専門・技術職	事務職	販売・営業職	サービス職	保安職	技能・製造工	運輸・機械運転職	建設職	労務職
求人数	219	56	98	341	24	156	92	222	48
求職者数	215	418	155	173	11	401	68	33	150

小山	専門・技術職	事務職	販売・営業職	サービス職	保安職	技能・製造工	運輸・機械運転職	建設職	労務職
求人数	706	194	310	358	96	375	179	251	80
求職者数	484	1,061	310	303	17	720	198	73	352



日光	専門・技術職	事務職	販売・営業職	サービス職	保安職	技能・製造工	運輸・機械運転職	建設職	労務職
求人数	144	39	25	334	25	72	44	69	57
求職者数	101	223	99	161	8	180	60	40	114

黒磯	専門・技術職	事務職	販売・営業職	サービス職	保安職	技能・製造工	運輸・機械運転職	建設職	労務職
求人数	166	61	69	211	13	106	83	131	32
求職者数	122	240	108	181	5	288	75	44	142

