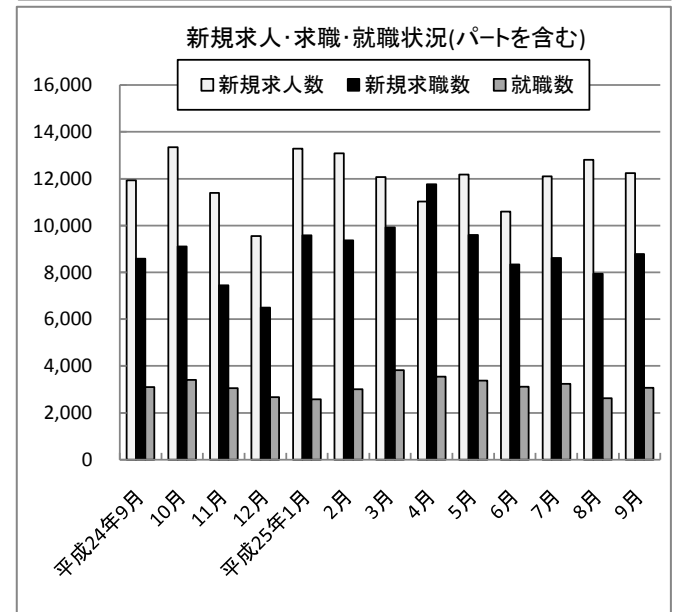
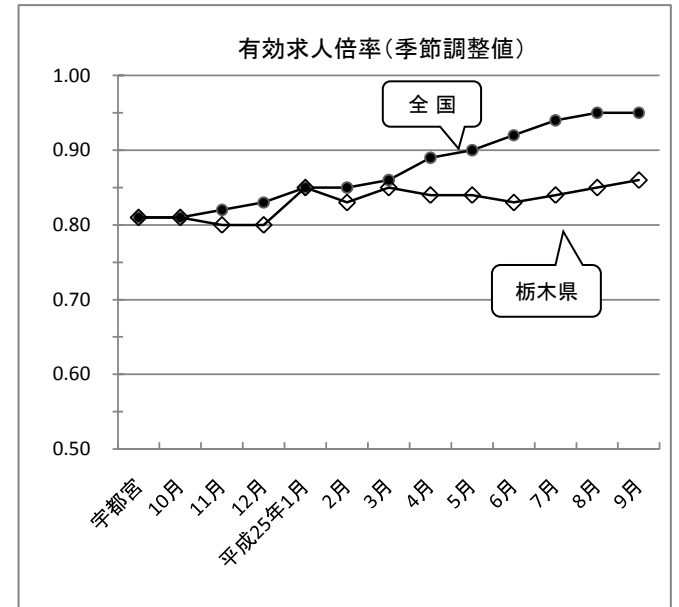


# 最近の雇用失業状況 (平成25年9月分)

## 主要労働指標

項目 年月 (年平均・年合計)	栃木県									全国労働情勢							
	① 鉱工業生産指数 (季調値) (平成17年=100)		② 常用雇用指数 (原数値) (平成22年=100 規模5人以上)		③ 所定外労働時間 (原数値) (平成22年=100 規模5人以上)		④ 企業倒産 (1千万円以上)		⑤ 求人倍率 (季調値)		⑥ 求人倍率 (季調値)	⑦ 完全失業者数 (原数値)		⑧ 完全失業率 (季調値)			
	指数	前月比	全産業		全産業		実数	前年差	新規	有効		新規	有効		実数 万人	前年比	
			指数	前年比	指数	前年比			全国順位	%							
平成20年	99.3	▲ 1.6	113.5	2.6	96.2	▲ 12.1	174	25	1.52	1.10	9	1.25	0.88	265	3.1	4.0	
平成21年	80.9	▲ 18.5	115.4	1.7	77.7	▲ 19.2	150	▲ 24	0.73	0.41	32	0.79	0.47	336	26.8	5.1	
平成22年	94.6	16.9	100.0	-	100.0	-	171	21	0.92	0.50	25	0.89	0.52	334	▲ 0.6	5.1	
平成23年	84.0	▲ 11.2	100.0	0.0	98.6	▲ 1.4	111	▲ 60	1.08	0.61	26	1.05	0.65	302	▲ 9.6	4.6	
平成24年	82.7	▲ 1.5	98.4	▲ 1.6	101.2	2.6	129	18	1.36	0.79	23	1.28	0.80	285	▲ 5.6	4.3	
平成24年 9月	82.4	▲ 1.3	97.6	▲ 2.7	100.0	▲ 0.5	11	5	1.32	0.81	22	1.28	0.81	275	▲ 0.7	4.3	
10月	80.0	▲ 2.9	98.6	▲ 1.4	103.4	1.0	14	5	1.33	0.81	23	1.31	0.81	271	▲ 6.2	4.2	
11月	80.0	0.0	98.8	▲ 1.7	106.8	6.9	10	1	1.28	0.80	25	1.33	0.82	260	▲ 7.5	4.2	
12月	74.9	▲ 6.4	99.0	▲ 1.5	107.6	3.9	11	2	1.27	0.80	25	1.35	0.83	259	▲ 6.2	4.3	
平成25年 1月	78.0	4.1	98.9	0.0	94.9	▲ 0.9	11	▲ 2	1.41	0.85	22	1.33	0.85	273	▲ 6.2	4.2	
2月	81.9	5.0	99.3	0.3	96.6	▲ 1.7	8	▲ 5	1.36	0.83	24	1.35	0.85	277	▲ 4.2	4.3	
3月	81.4	▲ 0.6	99.2	1.0	100.8	▲ 6.3	8	▲ 1	1.36	0.85	24	1.39	0.86	280	▲ 8.8	4.1	
4月	78.4	▲ 3.7	100.5	1.9	105.9	4.1	15	1	1.32	0.84	23	1.40	0.89	291	▲ 7.6	4.1	
5月	82.8	5.6	100.8	2.5	98.3	1.8	11	1	1.38	0.84	25	1.42	0.90	279	▲ 6.1	4.1	
6月	84.4	1.9	101.4	2.8	103.4	9.0	9	▲ 2	1.32	0.83	28	1.49	0.92	260	▲ 9.7	3.9	
7月	87.9	4.1	102.6	4.8	105.9	2.4	4	▲ 1	1.25	0.84	28	1.46	0.94	255	▲ 11.5	3.8	
8月	87.2	▲ 0.8					5	▲ 3	1.47	0.85	28	1.47	0.95	271	▲ 2.2	4.1	
9月							9	▲ 2	1.34	0.86	27	1.50	0.95	258	▲ 6.2	4.0	
資料出所	栃木県統計課						東京商工リサーチ		栃木労働局		厚生労働省		総務省統計局「労働力調査」				

栃木労働局職業安定部職業安定課



- (注) 1. 平成24年12月以前の求人倍率・完全失業率の季節調整値は新季節指数により改訂されている。  
 2. 年平均(求人倍率については年計)は原数値。  
 3. 総務省「労働力調査」について平成23年3月～8月及び23年平均結果については、岩手、宮城、福島の3県を補完的に推計した値。  
 4. 常用雇用指数、所定外労働時間の平成21年以前は、平成17年平均=100。

## 職業紹介状況(平成25年9月)

学卒を除き、パートを含む。(原数値)

項目 年度・月 (年度平均)	① 新規求職				② 月間有効求職				③ 新規求人				④ 月間有効求人			⑤ 就職件数				⑥ 求人倍率			⑦ 雇用保険			
	全数	うち 中高年	うち 一般常用	前年比	全数	うち 中高年	うち 一般常用	前年比	全数	うち 製造業	うち 正社員	前年比	全数	うち 正社員	前年比	全数	うち 受給者	うち 中高年	うち 正社員	新規	有効	うち 正社員	受給資格決定		受給者実人員	
																							前年比	前年比		
20年度	8,890	3,037	6,621	24.6	32,285	12,157	24,317	15.9	10,346	1,503	4,868	▲ 26.0	28,463	13,612	▲ 26.9	2,452	516	752	1,290	1.16	0.88	0.56	2,638	33.4	8,362	16.5
21年度	10,050	3,655	7,326	13.0	46,052	18,976	35,101	42.6	7,716	1,007	3,319	▲ 25.4	17,946	8,277	▲ 37.0	2,759	732	882	1,190	0.77	0.39	0.24	2,859	8.4	14,281	70.8
22年度	9,588	3,409	6,759	▲ 4.6	41,643	16,886	30,320	▲ 9.6	9,208	1,324	3,845	19.3	22,513	9,946	25.5	3,107	636	1,037	1,307	0.96	0.54	0.33	2,225	▲ 22.2	9,450	▲ 33.8
23年度	9,150	3,254	6,471	▲ 4.6	41,503	16,793	29,808	▲ 0.3	10,653	1,532	4,755	15.7	26,668	12,490	18.5	3,197	669	1,047	1,410	1.16	0.64	0.42	2,489	11.8	10,017	6.0
24年度	8,734	3,142	6,264	▲ 4.5	38,300	15,574	27,783	▲ 7.7	11,933	1,399	5,558	12.0	31,341	15,158	17.5	3,190	645	1,080	1,408	1.37	0.82	0.54	2,204	▲ 11.4	8,492	▲ 15.2
24年9月	8,592	2,868	6,081	▲ 5.4	37,610	15,053	27,248	▲ 10.0	11,937	1,514	5,671	8.8	32,239	15,694	16.2	3,101	659	1,054	1,363	1.39	0.86	0.58	1,819	▲ 14.9	8,483	▲ 18.9
10月	9,104	3,151	6,616	7.4	38,141	15,198	27,650	▲ 7.3	13,343	1,563	6,178	17.2	33,463	16,019	17.3	3,412	688	1,166	1,551	1.47	0.88	0.58	2,375	4.5	8,495	▲ 15.8
11月	7,453	2,635	5,423	2.7	36,852	14,679	26,759	▲ 4.9	11,395	1,283	5,177	5.4	32,635	15,477	13.4	3,053	655	1,025	1,370	1.53	0.89	0.58	1,893	11.2	8,100	▲ 14.9
12月	6,495	2,607	4,744	7.7	34,061	14,119	24,893	▲ 3.8	9,560	1,117	4,700	10.9	29,370	14,333	13.6	2,672	550	920	1,165	1.47	0.86	0.58	1,739	15.8	7,655	▲ 13.5
25年1月	9,589	3,562	6,860	4.0	34,680	14,520	25,391	▲ 3.4	13,283	1,323	6,130	20.6	30,683	14,918	15.6	2,585	566	935	1,142	1.39	0.88	0.59	2,301	▲ 8.3	8,199	▲ 5.4
2月	9,373	3,357	6,830	5.1	36,606	15,086	26,818	▲ 2.9	13,083	1,423	6,073	2.1	32,672	15,883	10.1	3,002	611	1,007	1,385	1.40	0.89	0.59	1,810	▲ 2.8	7,843	▲ 7.2
3月	9,923	3,516	7,179	2.9	39,252	15,952	28,693	▲ 3.0	12,071	1,338	5,249	▲ 1.7	33,441	15,877	8.1	3,820	697	1,384	1,485	1.22	0.85	0.55	2,072	1.8	7,630	▲ 5.6
4月	11,764	4,798	7,935	11.2	41,549	17,254	29,882	▲ 1.3	11,033	1,309	4,733	2.1	31,026	14,382	4.4	3,550	626	1,177	1,464	0.94	0.75	0.48	3,414	▲ 5.9	7,862	▲ 2.3
5月	9,598	3,463	6,594	3.6	41,476	17,137	29,463	▲ 0.9	12,186	1,481	5,485	▲ 0.2	30,210	13,658	0.2	3,381	672	1,172	1,406	1.27	0.73	0.46	2,755	▲ 7.7	9,053	▲ 3.3
6月	8,339	2,971	5,886	▲ 3.6	39,603	16,512	27,941	▲ 3.4	10,602	1,576	4,628	▲ 7.1	29,276	13,404	▲ 1.9	3,116	669	1,114	1,297	1.27	0.74	0.48	1,830	▲ 3.7	8,819	▲ 4.8
7月	8,621	3,076	6,248	8.3	38,451	15,818	27,493	▲ 2.5	12,099	1,587	5,117	1.0	30,793	13,916	0.8	3,242	681	1,128	1,435	1.40	0.80	0.51	2,083	▲ 0.6	9,124	▲ 3.6
8月	7,934	2,673	5,759	1.2	36,774	14,969	26,481	▲ 3.2	12,808	1,562	5,310	5.7	31,597	13,832	0.9	2,622	571	905	1,177	1.61	0.86	0.52	1,769	▲ 3.3	8,675	▲ 7.3
9月	8,789	3,062	6,162	2.3	36,603	14,734	26,207	▲ 2.7	12,243	2,171	5,540	2.6	33,324	14,716	3.4	3,077	680	1,048	1,378	1.39	0.91	0.56	1,797	▲ 1.2	8,192	▲ 3.4

(注) 1. 正社員の有効求人倍率は、正社員の有効求人数をパートタイムを除く常用の有効求職者数で除して算出しているが、パートタイムを除く常用の求職者数には、

派遣労働者や契約社員を希望する者も含まれるため、厳密な意味での正社員の有効求人倍率より低い数値となる。

2. 求人倍率については年度計。