

求人・求職バランスシート（フルタイム）

2012年09月

	求 人		求 職						
			合計	～24歳	25歳～	35歳～	45歳～	55歳～	
合 計	有効求人数	19,681	有効求職者	27,248	3,999	7,410	6,222	4,742	4,875
	有効倍率	0.72	うち男	16,760	2,111	4,046	3,681	2,986	3,936
	新規倍率	1.18	うち女	10,437	1,879	3,353	2,531	1,747	927
専門・ 技術職	有効求人数	4,754	有効求職者	3,442	477	1,059	756	570	580
	有効倍率	1.38	うち男	2,086	262	567	457	355	445
	新規倍率	1.94	うち女	1,353	214	491	299	215	134
事 務 職	有効求人数	1,552	有効求職者	7,003	1,110	2,302	1,726	1,044	821
	有効倍率	0.22	うち男	2,198	262	613	456	331	536
	新規倍率	0.48	うち女	4,786	846	1,685	1,265	709	281
販売・ 営業職	有効求人数	2,564	有効求職者	2,537	470	740	514	393	420
	有効倍率	1.01	うち男	1,708	232	484	371	279	342
	新規倍率	1.64	うち女	826	236	256	143	113	78
サービ ス職	有効求人数	3,563	有効求職者	2,492	424	645	547	447	429
	有効倍率	1.43	うち男	1,133	149	266	246	205	267
	新規倍率	2.03	うち女	1,349	273	378	299	241	158
保 安 職	有効求人数	513	有効求職者	168	10	26	16	41	75
	有効倍率	3.05	うち男	164	9	25	16	40	74
	新規倍率	4.93	うち女	3	1	1	0	0	1
技能工・ 製造工	有効求人数	2,508	有効求職者	5,850	928	1,508	1,442	1,123	849
	有効倍率	0.43	うち男	4,575	729	1,180	1,089	838	739
	新規倍率	0.66	うち女	1,270	198	326	353	285	108
運輸・ 機械運 転職	有効求人数	1,418	有効求職者	1,299	43	192	328	298	438
	有効倍率	1.09	うち男	1,272	43	184	321	286	438
	新規倍率	1.77	うち女	26	0	8	7	11	0
建 設 職	有効求人数	1,686	有効求職者	664	129	129	133	100	173
	有効倍率	2.54	うち男	661	128	128	132	100	173
	新規倍率	3.50	うち女	3	1	1	1	0	0
労 務 職	有効求人数	887	有効求職者	2,868	250	583	574	568	893
	有効倍率	0.31	うち男	2,249	190	438	443	434	744
	新規倍率	0.70	うち女	610	59	142	128	133	148

(注) 「職業別」の合計には、管理職・農林漁業職・職業分類不能を含みます。
「有効求職」・「有効求人」は、その月に申し込まれた新規の「求職」あるいは「求人」に前月から繰り越された有効中の「求職」・「求人」をそれぞれ足したものです。
「有効倍率」は、有効求職者1人あたりの有効求人数を意味します。
「新規倍率」は、新規求職者1人あたりの新規求人数を意味します。

求人・求職バランスシート（フルタイム）【専門】

2012年09月

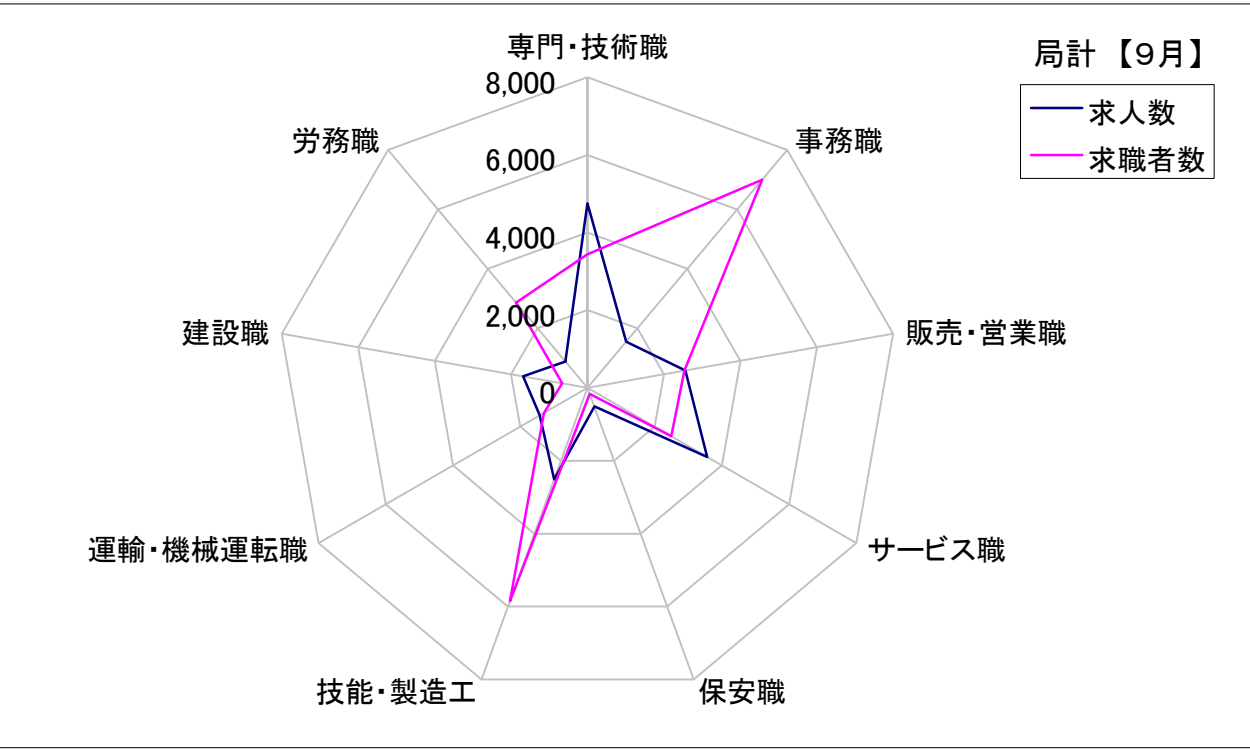
	求 人		求 職						
	有効求人数		有効求職者	合計	～24歳	25歳～	35歳～	45歳～	55歳～
職業計	有効求人数	19,681	有効求職者	27,248	3,999	7,410	6,222	4,742	4,875
	有効倍率	0.72	うち女	10,437	1,879	3,353	2,531	1,747	927
専門・ 技術職計	有効求人数	4,754	有効求職者	3,442	477	1,059	756	570	580
	有効倍率	1.38	うち女	1,353	214	491	299	215	134
開発技術者	有効求人数	522	有効求職者	403	42	97	89	74	101
	有効倍率	1.30	うち女	23	4	7	6	4	2
製造技術者	有効求人数	117	有効求職者	449	79	106	79	73	112
	有効倍率	0.26	うち女	49	11	14	11	5	8
建築・土木 技術者等	有効求人数	738	有効求職者	251	21	51	60	48	71
	有効倍率	2.94	うち女	18	2	11	3	2	0
情報処理・ 通信技術者	有効求人数	270	有効求職者	324	49	100	90	52	33
	有効倍率	0.83	うち女	28	3	8	13	3	1
その他の 技術者 (安全衛生等)	有効求人数	30	有効求職者	77	0	19	17	19	22
	有効倍率	0.39	うち女	5	0	2	2	1	0
医師、 薬剤師等	有効求人数	440	有効求職者	22	0	9	7	2	4
	有効倍率	20.00	うち女	13	0	3	6	1	3
保健師、 看護師等	有効求人数	1,070	有効求職者	360	15	117	91	87	50
	有効倍率	2.97	うち女	335	14	111	86	77	47
医療技術者	有効求人数	282	有効求職者	95	13	47	18	10	7
	有効倍率	2.97	うち女	79	12	41	15	8	3
その他の 保険医療 (栄養士等)	有効求人数	253	有効求職者	220	47	72	31	29	41
	有効倍率	1.15	うち女	142	37	57	19	16	13
社会福祉 専門職	有効求人数	727	有効求職者	489	82	162	105	82	58
	有効倍率	1.49	うち女	346	68	118	63	57	40
その他の 専門職	有効求人数	237	有効求職者	516	71	181	123	77	64
	有効倍率	0.46	うち女	216	31	72	64	35	14

(注) 「職業計」は、全職業のフルタイムの合計です。
「有効求職」・「有効求人」は、その月に申し込まれた新規の「求職」あるいは「求人」に前月から繰り越された有効中の「求職」・「求人」をそれぞれ足したものです。
「有効倍率」は、有効求職者1人あたりの有効求人 の数を意味します。

求人・求職バランスシート【9月】

局 計

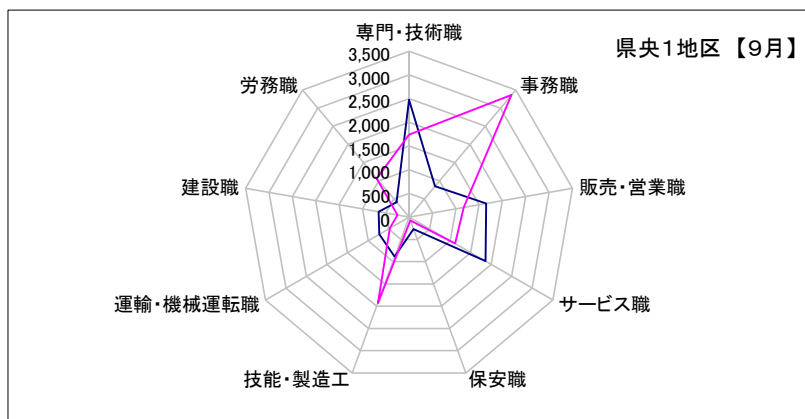
	専門・技術職	事務職	販売・営業職	サービス職	保安職	技能・製造工	運輸・機械運転職	建設職	労務職
求 人 数	4,754	1,552	2,564	3,563	513	2,508	1,418	1,686	887
求 職 者 数	3,442	7,003	2,537	2,492	168	5,850	1,299	664	2,868



求人・求職バランスシート【9月】

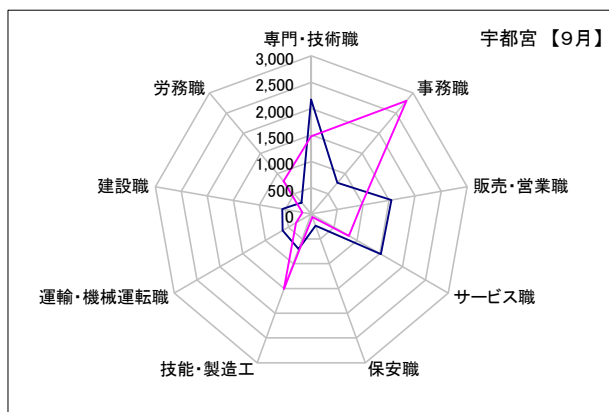
県央1地区

	専門・技術職	事務職	販売・営業職	サービス職	保安職	技能・製造工	運輸・機械運転職	建設職	労務職
求人数	2,476	851	1,648	1,864	269	886	728	656	412
求職者数	1,737	3,359	1,169	1,118	74	1,929	469	247	1,060



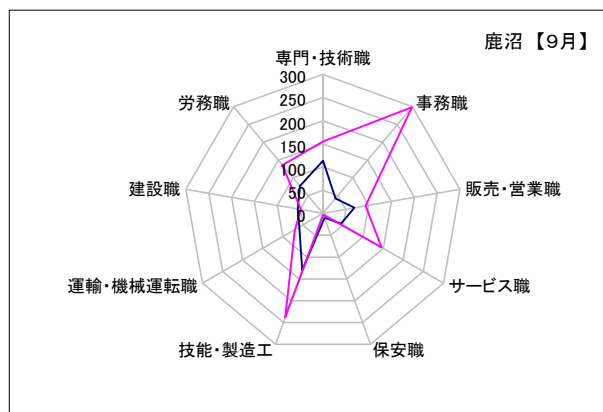
宇都宮

	専門・技術職	事務職	販売・営業職	サービス職	保安職	技能・製造工	運輸・機械運転職	建設職	労務職
求人数	2,172	773	1,547	1,525	236	708	624	557	284
求職者数	1,475	2,807	968	826	57	1,514	329	169	813



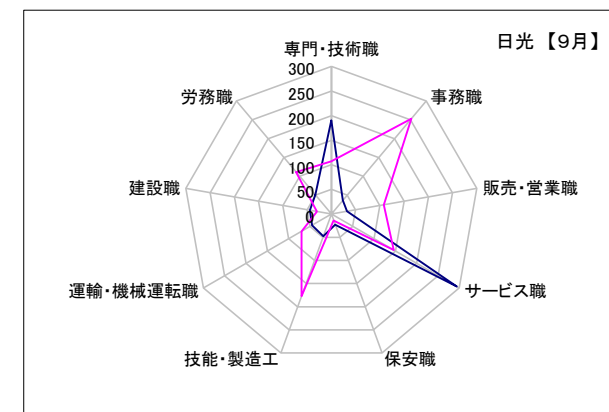
鹿沼

	専門・技術職	事務職	販売・営業職	サービス職	保安職	技能・製造工	運輸・機械運転職	建設職	労務職
求人数	114	42	69	45	10	130	59	55	77
求職者数	155	299	93	146	3	238	70	48	136



日光

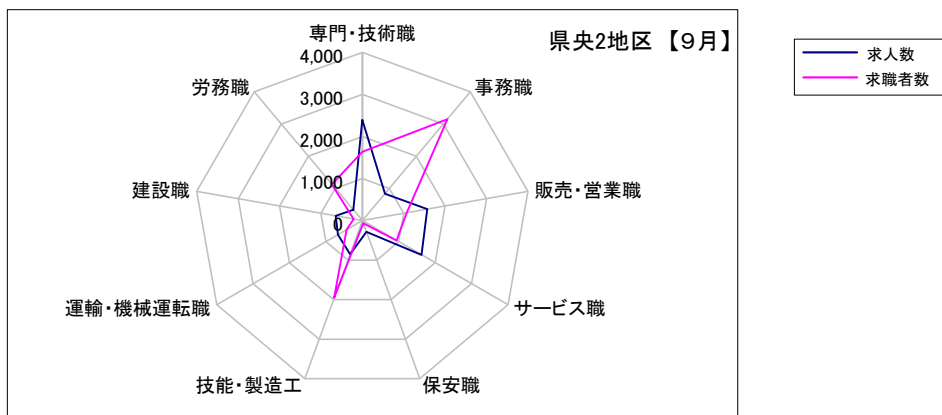
	専門・技術職	事務職	販売・営業職	サービス職	保安職	技能・製造工	運輸・機械運転職	建設職	労務職
求人数	190	36	32	294	23	48	45	44	51
求職者数	107	253	108	146	14	177	70	30	111



求人・求職バランスシート【9月】

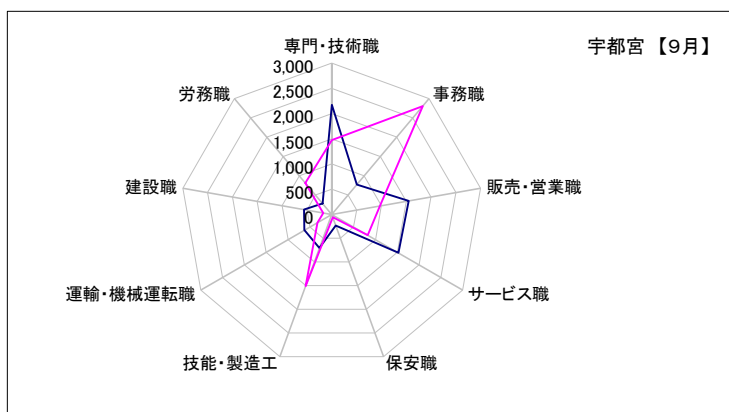
県央2地区

	専門・技術職	事務職	販売・営業職	サービス職	保安職	技能・製造工	運輸・機械運転職	建設職	労務職
求人数	2,395	835	1,572	1,628	284	851	666	643	335
求職者数	1,634	3,149	1,074	941	63	1,956	434	212	1,121



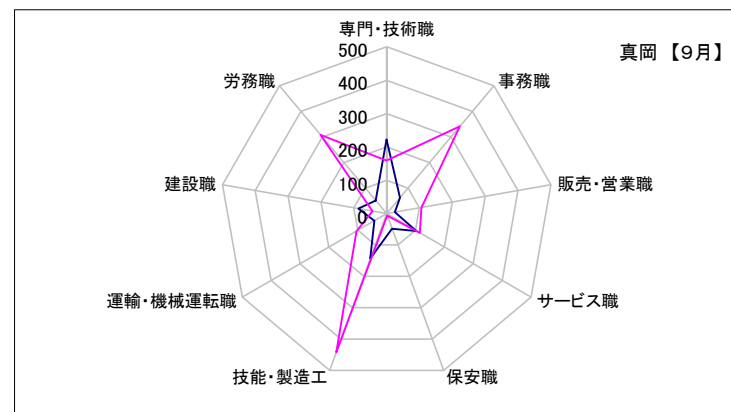
宇都宮

	専門・技術職	事務職	販売・営業職	サービス職	保安職	技能・製造工	運輸・機械運転職	建設職	労務職
求人数	2,172	773	1,547	1,525	236	708	624	557	284
求職者数	1,475	2,807	968	826	57	1,514	329	169	813



真岡

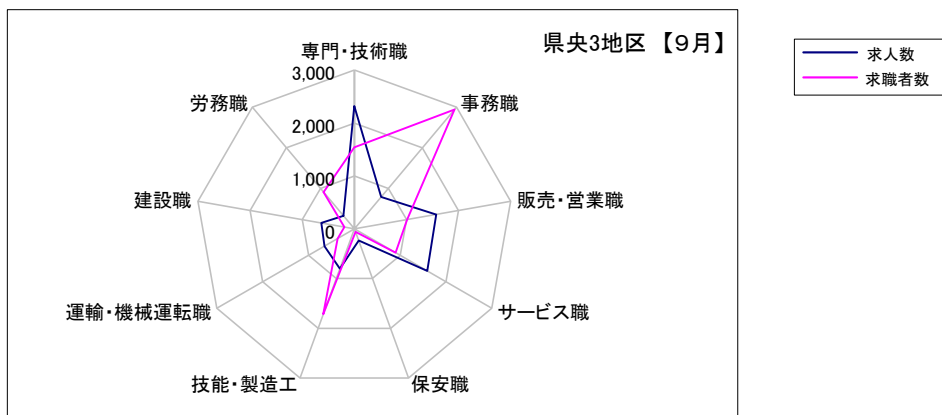
	専門・技術職	事務職	販売・営業職	サービス職	保安職	技能・製造工	運輸・機械運転職	建設職	労務職
求人数	223	62	25	103	48	143	42	86	51
求職者数	159	342	106	115	6	442	105	43	308



求人・求職バランスシート【9月】

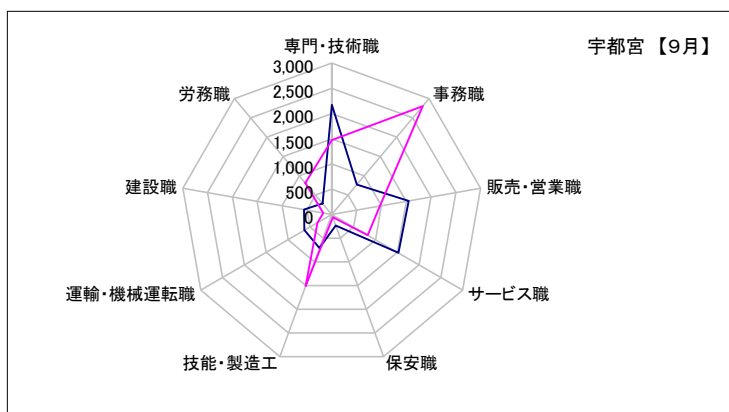
県央3地区

	専門・技術職	事務職	販売・営業職	サービス職	保安職	技能・製造工	運輸・機械運転職	建設職	労務職
求人数	2,322	785	1,571	1,592	236	801	653	637	318
求職者数	1,539	2,940	1,015	897	58	1,712	367	194	903



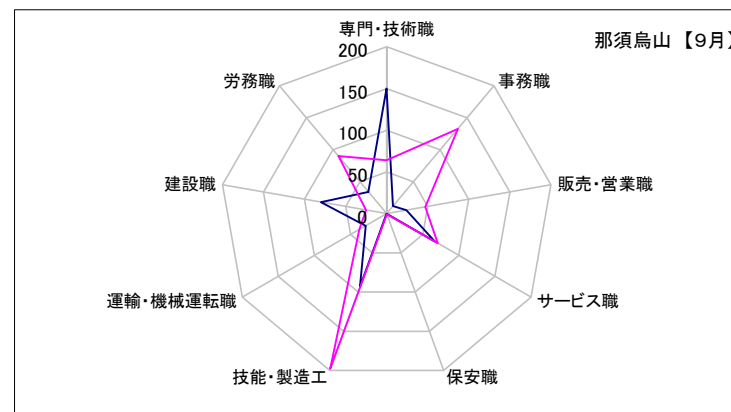
宇都宮

	専門・技術職	事務職	販売・営業職	サービス職	保安職	技能・製造工	運輸・機械運転職	建設職	労務職
求人数	2,172	773	1,547	1,525	236	708	624	557	284
求職者数	1,475	2,807	968	826	57	1,514	329	169	813



那須烏山

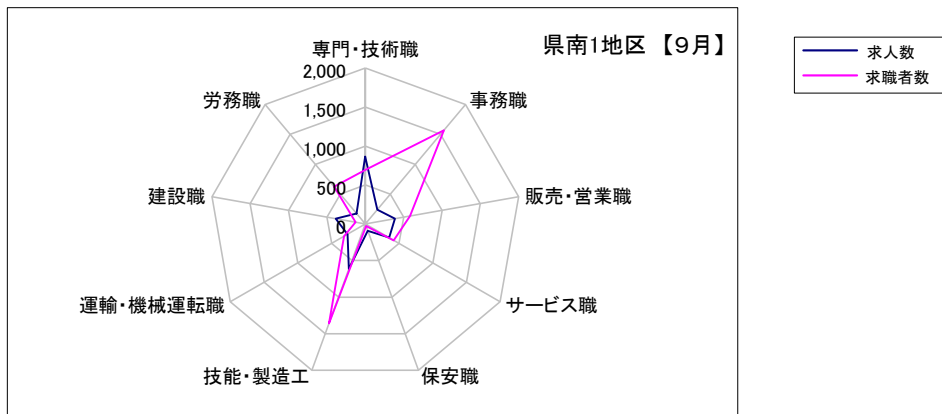
	専門・技術職	事務職	販売・営業職	サービス職	保安職	技能・製造工	運輸・機械運転職	建設職	労務職
求人数	150	12	24	67	0	93	29	80	34
求職者数	64	133	47	71	1	198	38	25	90



求人・求職バランスシート【9月】

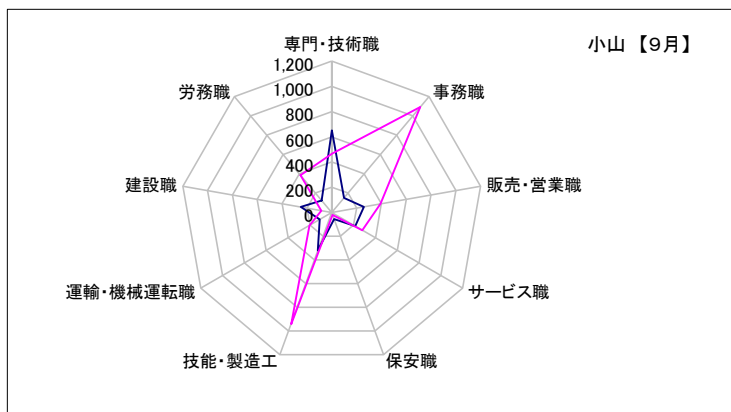
県南1地区

	専門・技術職	事務職	販売・営業職	サービス職	保安職	技能・製造工	運輸・機械運転職	建設職	労務職
求人数	867	240	386	352	92	613	265	385	175
求職者数	692	1,568	581	422	29	1,358	314	129	625



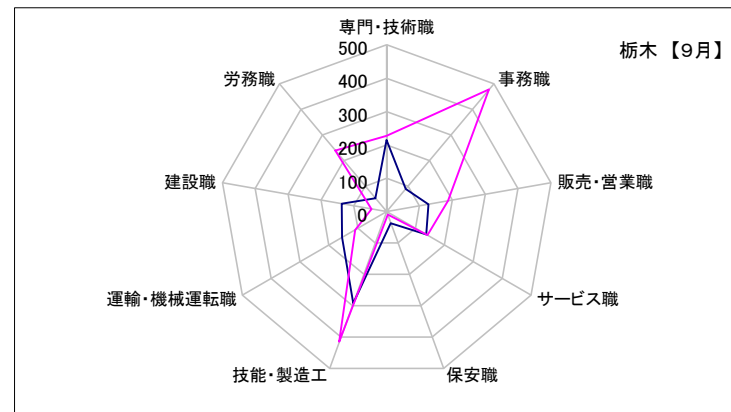
小山

	専門・技術職	事務職	販売・営業職	サービス職	保安職	技能・製造工	運輸・機械運転職	建設職	労務職
求人数	652	151	259	215	55	321	111	248	123
求職者数	465	1,090	394	281	20	943	205	83	386



栃木

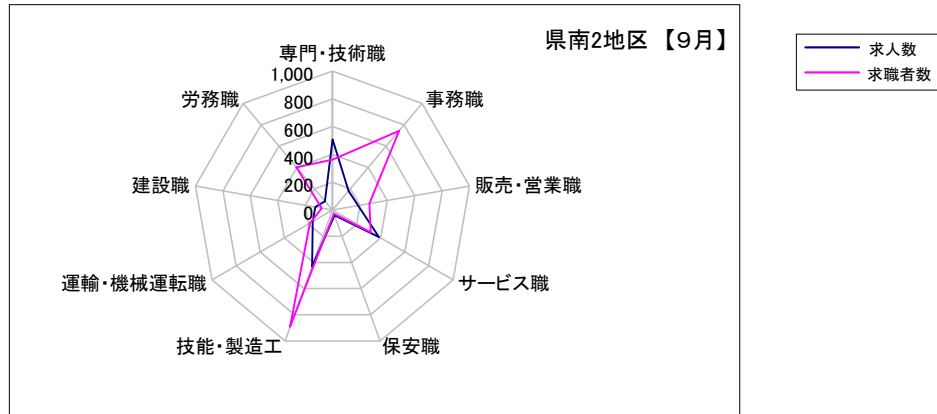
	専門・技術職	事務職	販売・営業職	サービス職	保安職	技能・製造工	運輸・機械運転職	建設職	労務職
求人数	215	89	127	137	37	292	154	137	52
求職者数	227	478	187	141	9	415	109	46	239



求人・求職バランスシート【9月】

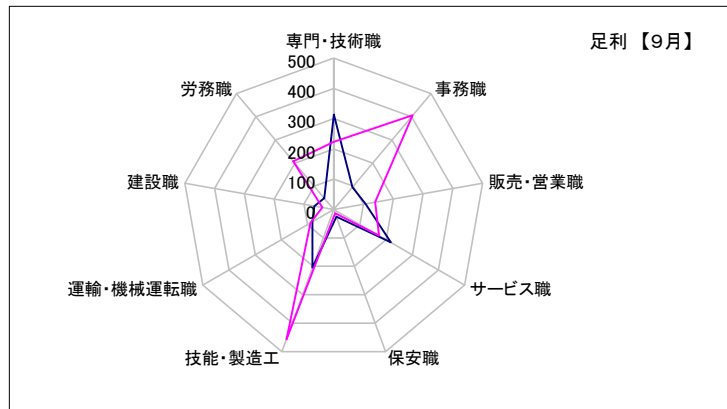
県南2地区

	専門・技術職	事務職	販売・営業職	サービス職	保安職	技能・製造工	運輸・機械運転職	建設職	労務職
求人数	507	180	188	386	40	431	163	125	84
求職者数	362	744	270	317	27	893	188	80	402



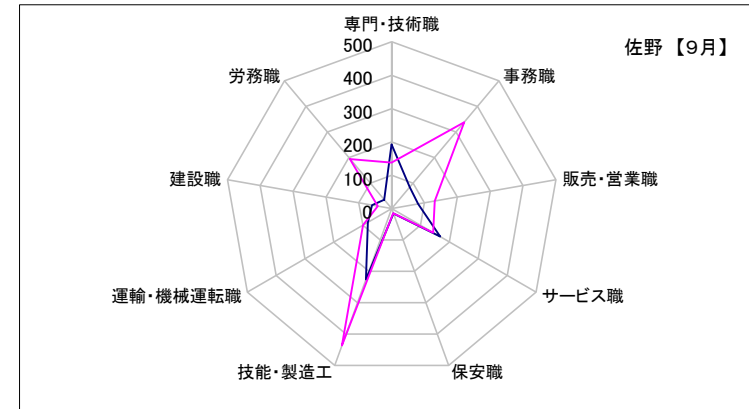
足利

	専門・技術職	事務職	販売・営業職	サービス職	保安職	技能・製造工	運輸・機械運転職	建設職	労務職
求人数	314	96	107	218	25	205	81	65	49
求職者数	224	406	139	173	13	457	89	38	208



佐野

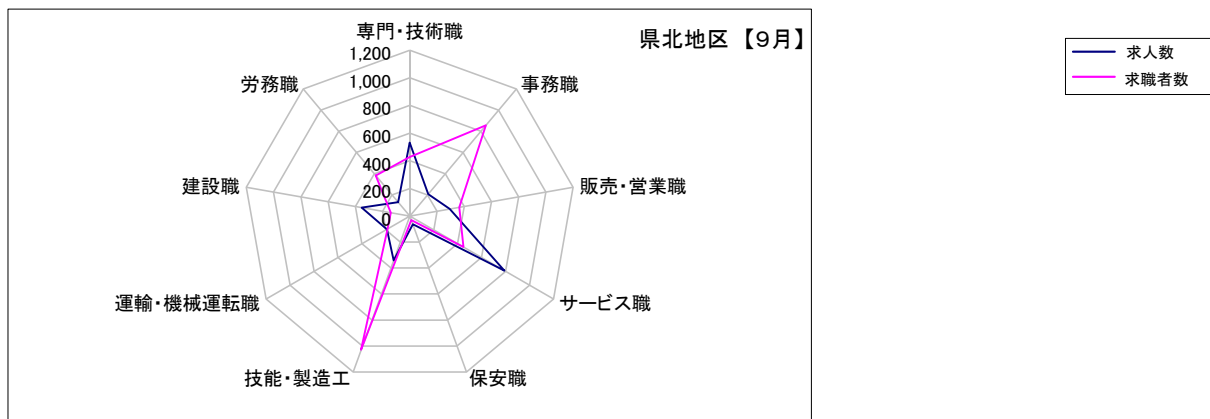
	専門・技術職	事務職	販売・営業職	サービス職	保安職	技能・製造工	運輸・機械運転職	建設職	労務職
求人数	193	84	81	168	15	226	82	60	35
求職者数	138	338	131	144	14	436	99	42	194



求人・求職バランスシート【9月】

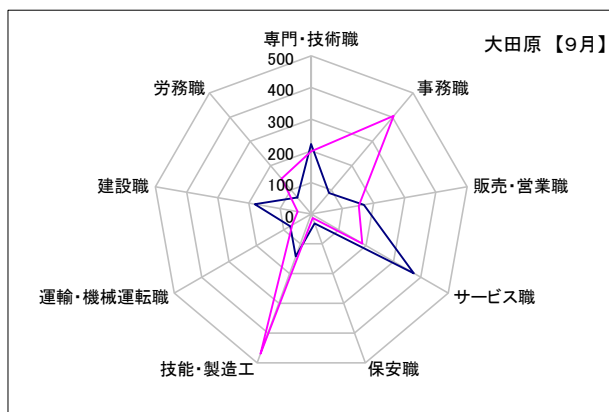
県北地区

	専門・技術職	事務職	販売・営業職	サービス職	保安職	技能・製造工	運輸・機械運転職	建設職	労務職
求人数	531	207	293	791	64	342	191	354	131
求職者数	428	857	364	449	31	1,030	185	140	383



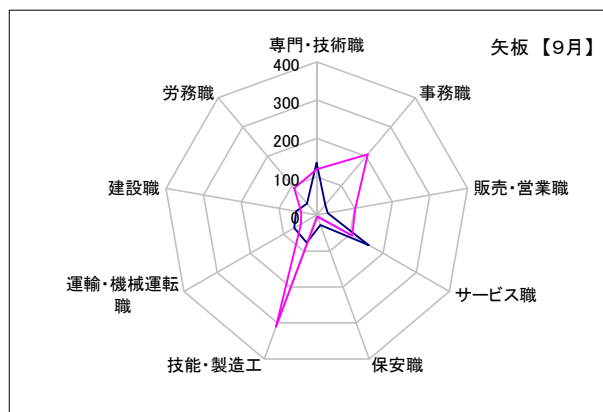
大田原

	専門・技術職	事務職	販売・営業職	サービス職	保安職	技能・製造工	運輸・機械運転職	建設職	労務職
求人数	221	87	169	375	31	142	77	181	68
求職者数	198	405	153	187	13	470	70	44	146



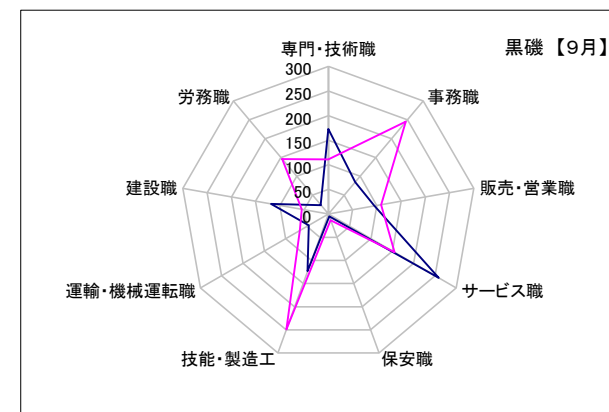
矢板

	専門・技術職	事務職	販売・営業職	サービス職	保安職	技能・製造工	運輸・機械運転職	建設職	労務職
求人数	137	35	29	157	28	77	68	55	39
求職者数	119	207	102	107	5	311	48	41	91



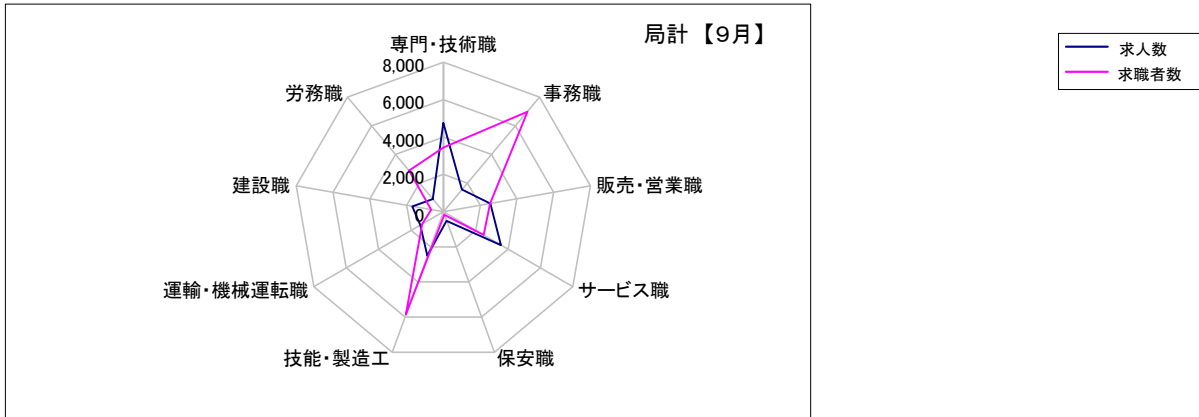
黒磯

	専門・技術職	事務職	販売・営業職	サービス職	保安職	技能・製造工	運輸・機械運転職	建設職	労務職
求人数	173	85	95	259	5	123	46	118	24
求職者数	111	245	109	155	13	249	67	55	146



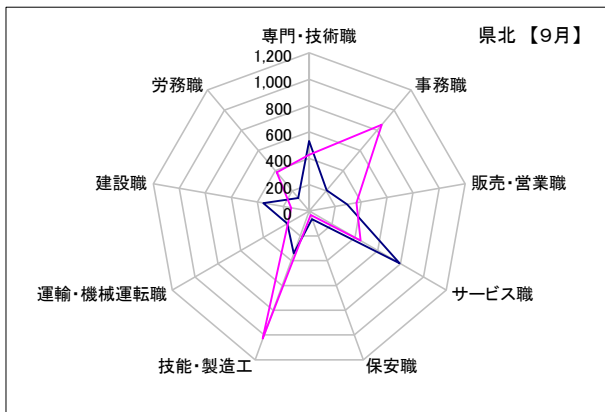
求人・求職バランスシート【9月】

局計									
	専門・技術職	事務職	販売・営業職	サービス職	保安職	技能・製造工	運輸・機械運転職	建設職	労務職
求人数	4,754	1,552	2,564	3,563	513	2,508	1,418	1,686	887
求職者数	3,442	7,003	2,537	2,492	168	5,850	1,299	664	2,868



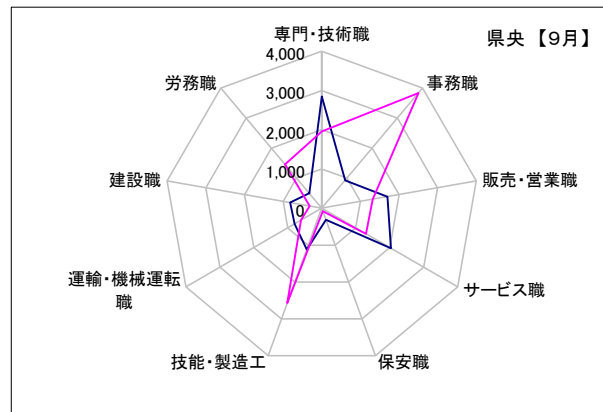
県北 《矢板・大田原・黒磯》

	専門・技術職	事務職	販売・営業職	サービス職	保安職	技能・製造工	運輸・機械運転職	建設職	労務職
求人数	531	207	293	791	64	342	191	354	131
求職者数	428	857	364	449	31	1,030	185	140	383



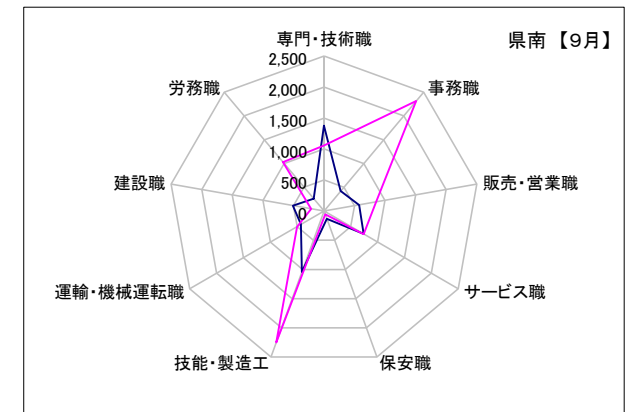
県央 《宇都宮・那須烏山・鹿沼・真岡・日光》

	専門・技術職	事務職	販売・営業職	サービス職	保安職	技能・製造工	運輸・機械運転職	建設職	労務職
求人数	2,849	925	1,697	2,034	317	1,122	799	822	497
求職者数	1,960	3,834	1,322	1,304	81	2,569	612	315	1,458



県南 《栃木・佐野・足利・小山》

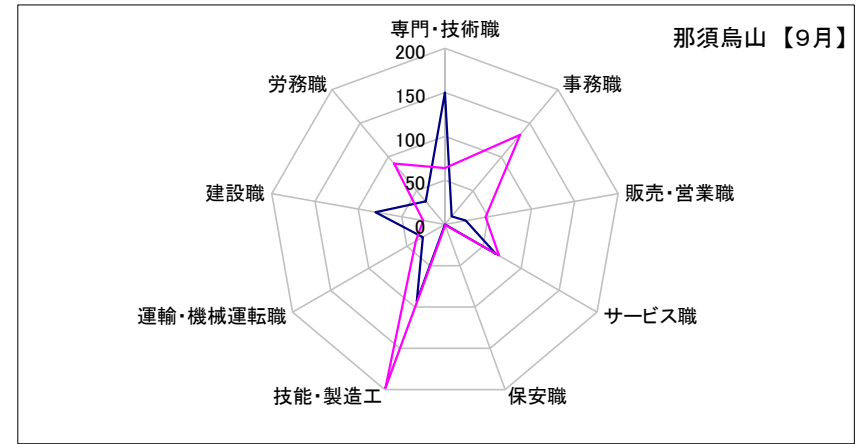
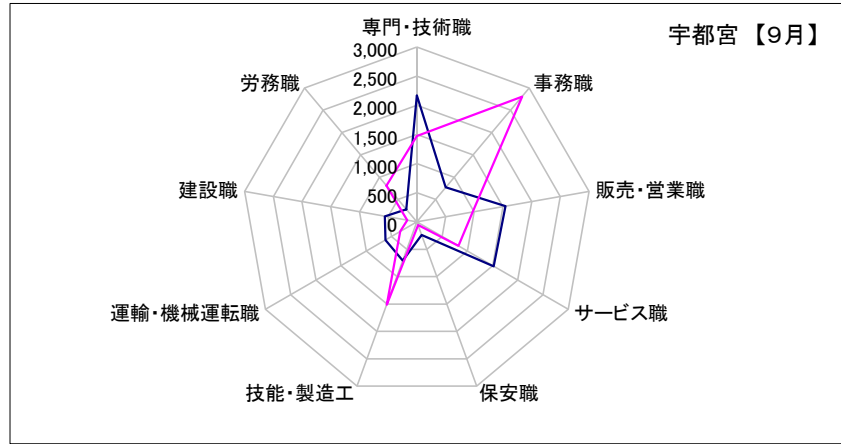
	専門・技術職	事務職	販売・営業職	サービス職	保安職	技能・製造工	運輸・機械運転職	建設職	労務職
求人数	1,374	420	574	738	132	1,044	428	510	259
求職者数	1,054	2,312	851	739	56	2,251	502	209	1,027



求人・求職バランスシート【9月】

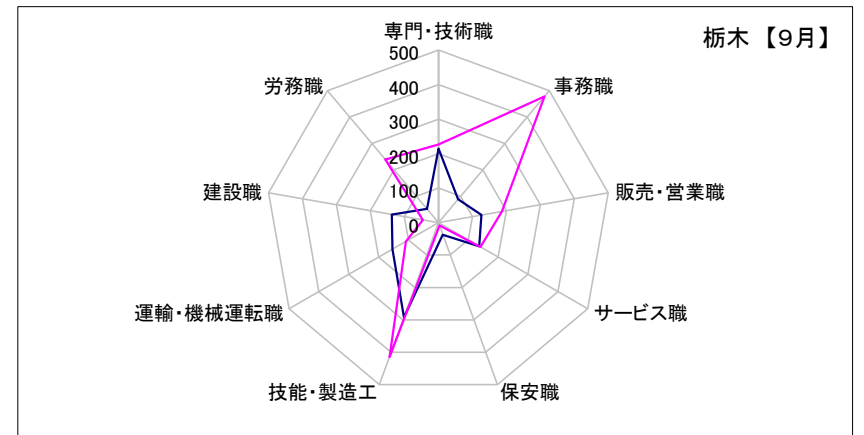
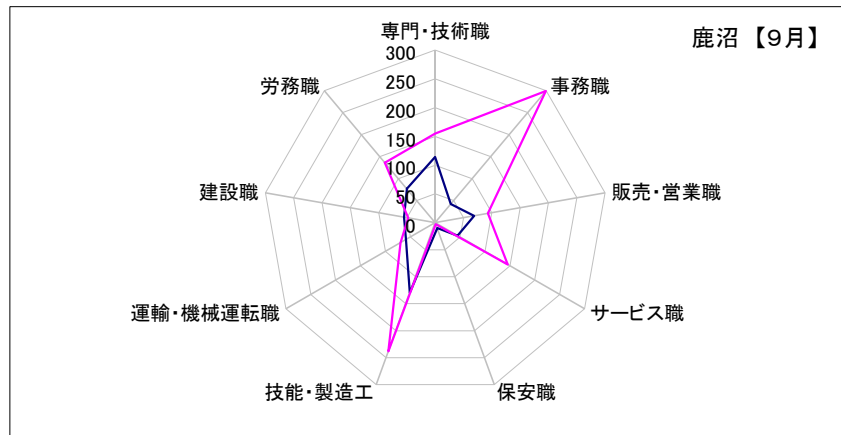
宇都宮									
	専門・技術職	事務職	販売・営業職	サービス職	保安職	技能・製造工	運輸・機械運転職	建設職	労務職
求人数	2,172	773	1,547	1,525	236	708	624	557	284
求職者数	1,475	2,807	968	826	57	1,514	329	169	813

那須烏山									
	専門・技術職	事務職	販売・営業職	サービス職	保安職	技能・製造工	運輸・機械運転職	建設職	労務職
求人数	150	12	24	67	0	93	29	80	34
求職者数	64	133	47	71	1	198	38	25	90



鹿沼									
	専門・技術職	事務職	販売・営業職	サービス職	保安職	技能・製造工	運輸・機械運転職	建設職	労務職
求人数	114	42	69	45	10	130	59	55	77
求職者数	155	299	93	146	3	238	70	48	136

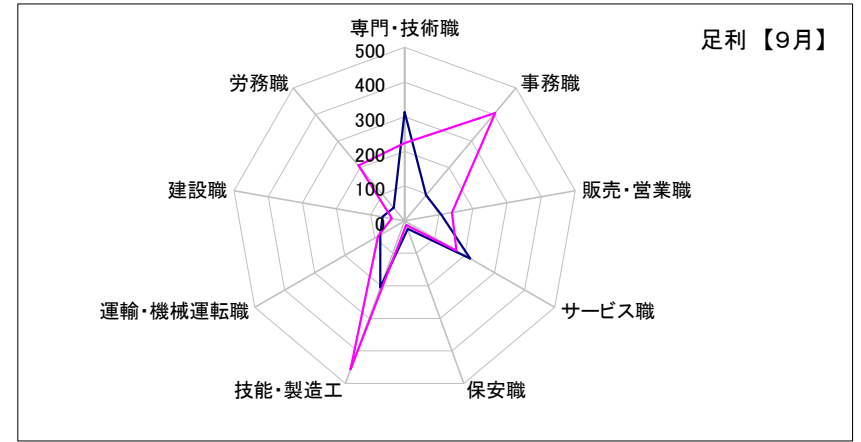
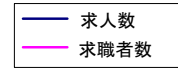
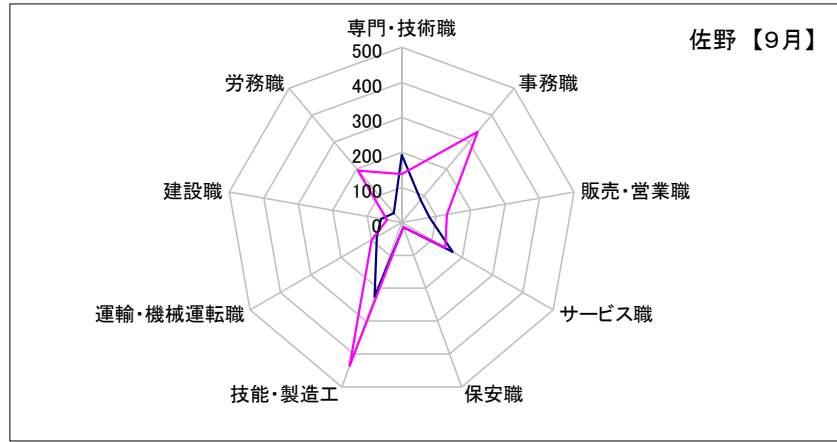
栃木									
	専門・技術職	事務職	販売・営業職	サービス職	保安職	技能・製造工	運輸・機械運転職	建設職	労務職
求人数	215	89	127	137	37	292	154	137	52
求職者数	227	478	187	141	9	415	109	46	239



求人・求職バランスシート【9月】

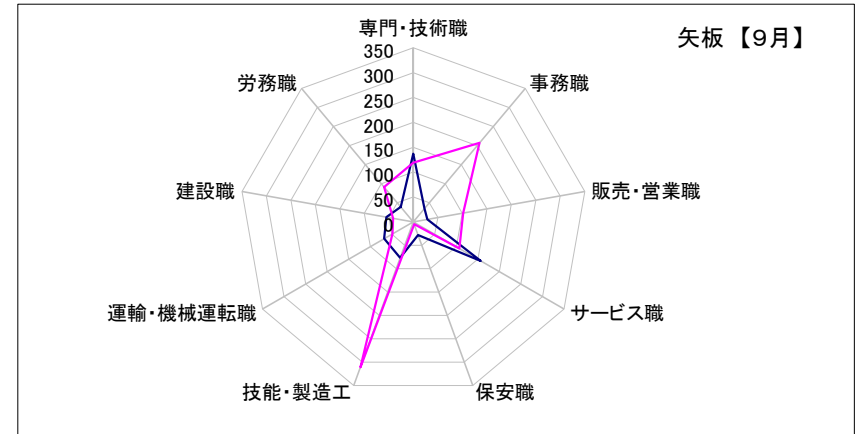
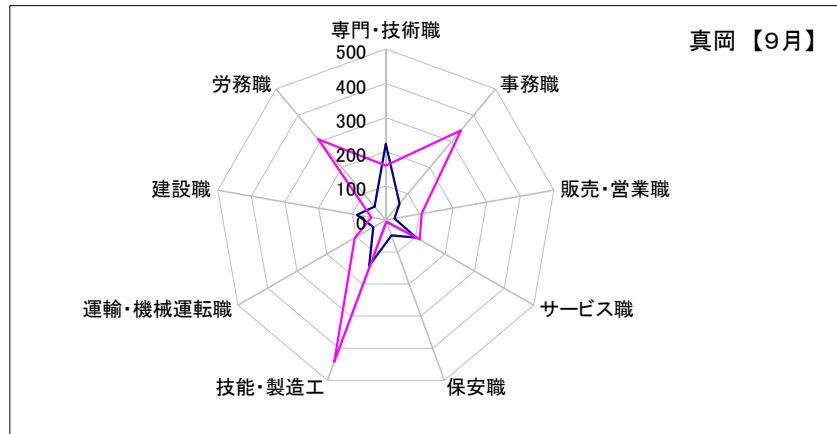
佐野									
	専門・技術職	事務職	販売・営業職	サービス職	保安職	技能・製造工	運輸・機械運転職	建設職	労務職
求人数	193	84	81	168	15	226	82	60	35
求職者数	138	338	131	144	14	436	99	42	194

足利									
	専門・技術職	事務職	販売・営業職	サービス職	保安職	技能・製造工	運輸・機械運転職	建設職	労務職
求人数	314	96	107	218	25	205	81	65	49
求職者数	224	406	139	173	13	457	89	38	208



真岡									
	専門・技術職	事務職	販売・営業職	サービス職	保安職	技能・製造工	運輸・機械運転職	建設職	労務職
求人数	223	62	25	103	48	143	42	86	51
求職者数	159	342	106	115	6	442	105	43	308

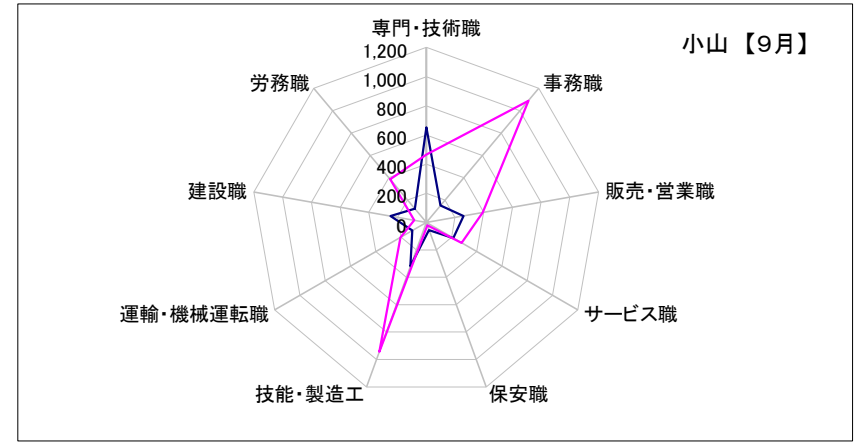
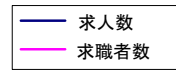
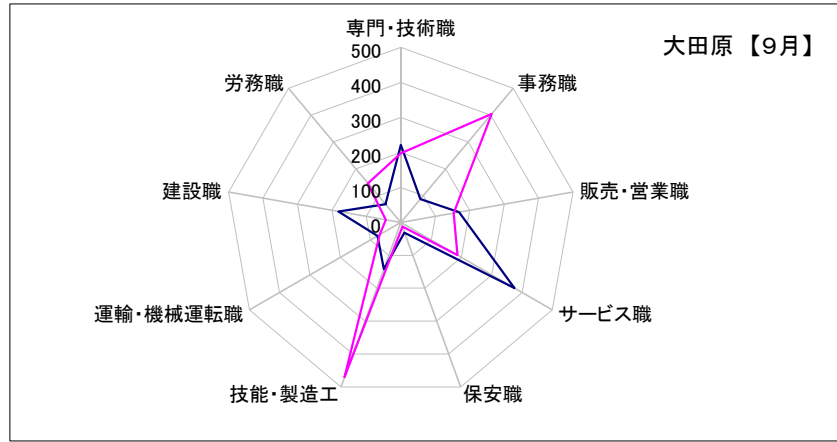
矢板									
	専門・技術職	事務職	販売・営業職	サービス職	保安職	技能・製造工	運輸・機械運転職	建設職	労務職
求人数	137	35	29	157	28	77	68	55	39
求職者数	119	207	102	107	5	311	48	41	91



求人・求職バランスシート【9月】

大田原									
	専門・技術職	事務職	販売・営業職	サービス職	保安職	技能・製造工	運輸・機械運転職	建設職	労務職
求人数	221	87	169	375	31	142	77	181	68
求職者数	198	405	153	187	13	470	70	44	146

小山									
	専門・技術職	事務職	販売・営業職	サービス職	保安職	技能・製造工	運輸・機械運転職	建設職	労務職
求人数	652	151	259	215	55	321	111	248	123
求職者数	465	1,090	394	281	20	943	205	83	386



日光									
	専門・技術職	事務職	販売・営業職	サービス職	保安職	技能・製造工	運輸・機械運転職	建設職	労務職
求人数	190	36	32	294	23	48	45	44	51
求職者数	107	253	108	146	14	177	70	30	111

黒磯									
	専門・技術職	事務職	販売・営業職	サービス職	保安職	技能・製造工	運輸・機械運転職	建設職	労務職
求人数	173	85	95	259	5	123	46	118	24
求職者数	111	245	109	155	13	249	67	55	146

