

求人・求職バランスシート（フルタイム）

2012年05月

	求 人		求 職						
			合計	～24歳	25歳～	35歳～	45歳～	55歳～	
合 計	有効求人数	18,060	有効求職者	30,010	4,796	8,099	6,450	5,111	5,554
	有効倍率	0.60	うち男	18,251	2,434	4,367	3,741	3,222	4,487
	新規倍率	1.14	うち女	11,711	2,354	3,720	2,699	1,882	1,056
専門・ 技術職	有効求人数	4,355	有効求職者	4,026	612	1,225	829	652	708
	有効倍率	1.08	うち男	2,369	306	638	476	383	566
	新規倍率	1.93	うち女	1,653	306	586	353	268	140
事 務 職	有効求人数	1,490	有効求職者	7,752	1,411	2,537	1,761	1,095	948
	有効倍率	0.19	うち男	2,431	369	621	453	356	632
	新規倍率	0.53	うち女	5,308	1,040	1,911	1,305	738	314
販売・ 営業職	有効求人数	2,433	有効求職者	2,784	561	821	560	418	424
	有効倍率	0.87	うち男	1,856	289	549	393	294	331
	新規倍率	1.49	うち女	925	271	272	167	122	93
サービズ職	有効求人数	3,077	有効求職者	2,604	508	648	540	463	445
	有効倍率	1.18	うち男	1,223	171	299	251	245	257
	新規倍率	1.73	うち女	1,374	336	347	288	218	185
保 安 職	有効求人数	481	有効求職者	186	24	27	20	45	70
	有効倍率	2.59	うち男	177	22	25	19	43	68
	新規倍率	5.57	うち女	8	2	2	1	1	2
技能工・ 製造工	有効求人数	2,232	有効求職者	6,402	1,003	1,661	1,497	1,200	1,041
	有効倍率	0.35	うち男	4,937	743	1,299	1,108	876	911
	新規倍率	0.75	うち女	1,460	258	362	387	324	129
運輸・ 機械運転職	有効求人数	1,330	有効求職者	1,394	54	224	309	338	469
	有効倍率	0.95	うち男	1,353	54	216	292	322	469
	新規倍率	1.31	うち女	41	0	8	17	16	0
建 設 職	有効求人数	1,555	有効求職者	691	116	125	141	98	211
	有効倍率	2.25	うち男	685	115	125	137	97	211
	新規倍率	3.40	うち女	6	1	0	4	1	0
労 務 職	有効求人数	876	有効求職者	3,099	301	593	605	609	991
	有効倍率	0.28	うち男	2,396	224	436	465	454	817
	新規倍率	0.73	うち女	690	76	154	136	153	171

(注) 「職業別」の合計には、管理職・農林漁業職・職業分類不能を含みます。
「有効求職」・「有効求人」は、その月に申し込まれた新規の「求職」あるいは「求人」に前月から繰り越された有効中の「求職」・「求人」をそれぞれ足したものです。
「有効倍率」は、有効求職者1人あたりの有効求人数を意味します。
「新規倍率」は、新規求職者1人あたりの新規求人数を意味します。

求人・求職バランスシート（フルタイム）【専門】

2012年05月

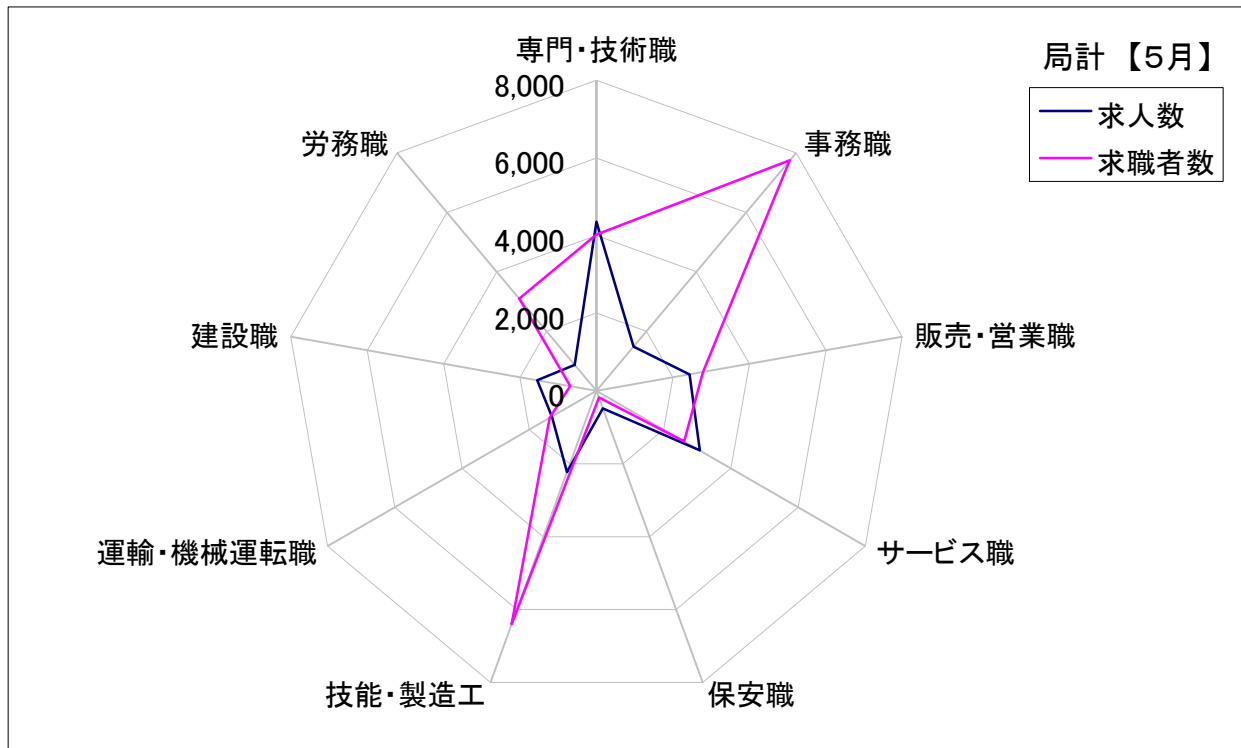
	求 人		求 職						
	有効求人数		有効求職者	合計	～24歳	25歳～	35歳～	45歳～	55歳～
職業計	有効求人数	18,060	有効求職者	30,010	4,796	8,099	6,450	5,111	5,554
	有効倍率	0.60	うち女	11,711	2,354	3,720	2,699	1,882	1,056
専門・技術職計	有効求人数	4,355	有効求職者	4,026	612	1,225	829	652	708
	有効倍率	1.08	うち女	1,653	306	586	353	268	140
開発技術者	有効求人数	464	有効求職者	503	39	118	108	96	142
	有効倍率	0.92	うち女	34	3	15	7	6	3
製造技術者	有効求人数	98	有効求職者	361	56	80	62	58	105
	有効倍率	0.27	うち女	55	11	20	11	10	3
建築・土木技術者等	有効求人数	541	有効求職者	275	19	49	65	50	92
	有効倍率	1.97	うち女	24	3	12	8	1	0
情報処理・通信技術者	有効求人数	292	有効求職者	420	82	159	87	60	32
	有効倍率	0.70	うち女	25	3	9	8	4	1
その他の技術者 (安全衛生等)	有効求人数	38	有効求職者	111	12	15	21	29	34
	有効倍率	0.34	うち女	8	2	2	3	0	1
医師、薬剤師等	有効求人数	357	有効求職者	19	0	9	5	2	3
	有効倍率	18.79	うち女	11	0	5	4	1	1
保健師、看護師等	有効求人数	1,004	有効求職者	427	25	134	119	89	60
	有効倍率	2.35	うち女	387	22	120	108	82	55
医療技術者	有効求人数	213	有効求職者	127	29	61	19	14	4
	有効倍率	1.68	うち女	90	24	44	13	7	2
その他の保険医療 (栄養士等)	有効求人数	222	有効求職者	300	78	88	54	35	45
	有効倍率	0.74	うち女	202	65	68	35	21	13
社会福祉専門職	有効求人数	836	有効求職者	619	103	222	122	104	68
	有効倍率	1.35	うち女	449	84	166	78	79	42
その他の専門職	有効求人数	208	有効求職者	614	95	202	114	96	107
	有効倍率	0.34	うち女	262	53	86	58	49	16

(注) 「職業計」は、全職業のフルタイムの合計です。
「有効求職」・「有効求人」は、その月に申し込まれた新規の「求職」あるいは「求人」に前月から繰り越された有効中の「求職」・「求人」をそれぞれ足したものです。
「有効倍率」は、有効求職者1人あたりの有効求人数を意味します。

求人・求職バランスシート【5月】

局 計

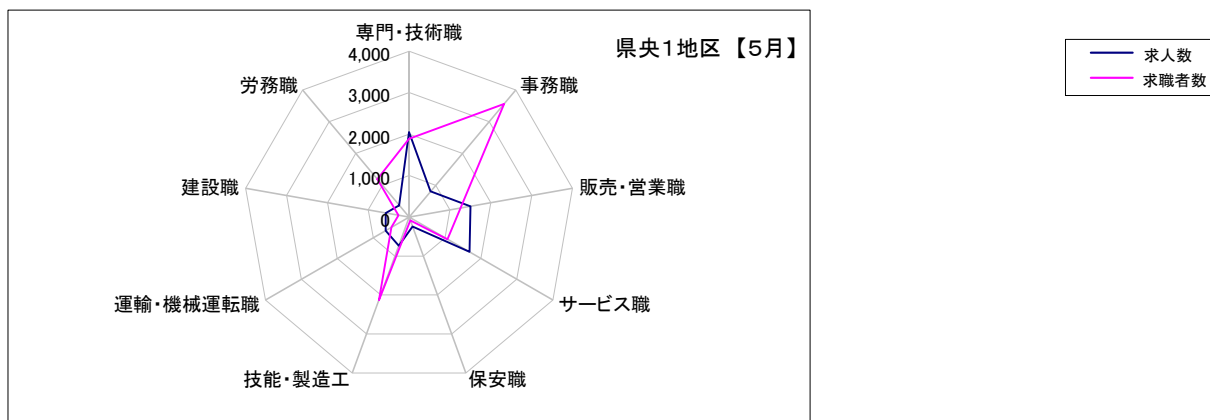
	専門・技術職	事務職	販売・営業職	サービス職	保安職	技能・製造工	運輸・機械運転職	建設職	労務職
求 人 数	4,355	1,490	2,433	3,077	481	2,232	1,330	1,555	876
求 職 者 数	4,026	7,752	2,784	2,604	186	6,402	1,394	691	3,099



求人・求職バランスシート【5月】

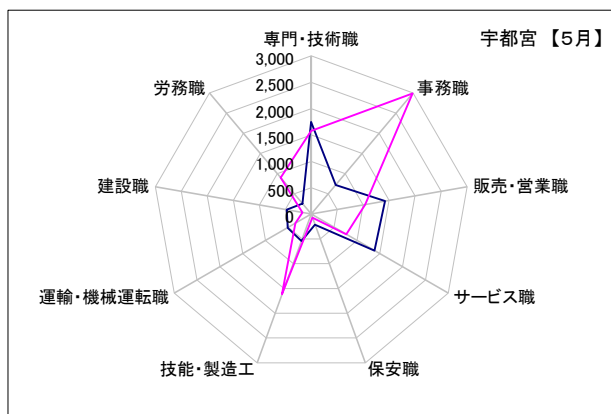
県央1地区

	専門・技術職	事務職	販売・営業職	サービス職	保安職	技能・製造工	運輸・機械運転職	建設職	労務職
求人数	2,051	807	1,499	1,681	242	738	654	573	370
求職者数	1,888	3,566	1,257	1,067	86	2,128	493	258	1,191



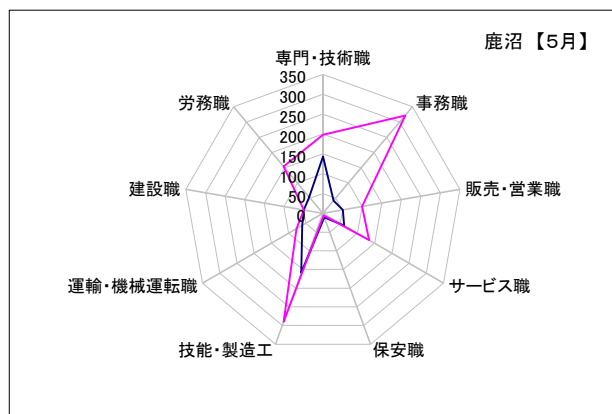
宇都宮

	専門・技術職	事務職	販売・営業職	サービス職	保安職	技能・製造工	運輸・機械運転職	建設職	労務職
求人数	1,750	719	1,422	1,388	214	541	518	473	261
求職者数	1,577	2,988	1,037	770	71	1,615	346	167	903



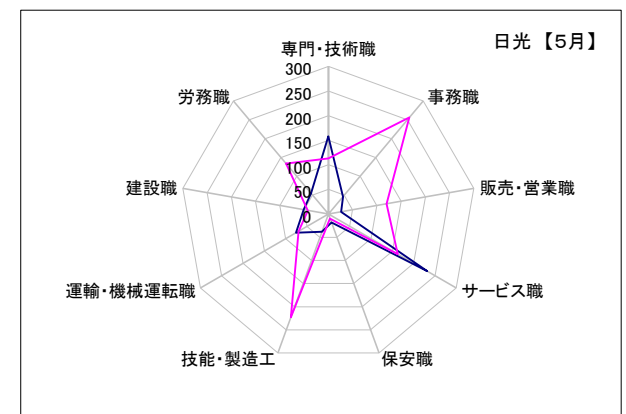
鹿沼

	専門・技術職	事務職	販売・営業職	サービス職	保安職	技能・製造工	運輸・機械運転職	建設職	労務職
求人数	143	42	51	61	10	159	60	49	54
求職者数	198	322	100	134	5	290	77	49	154



日光

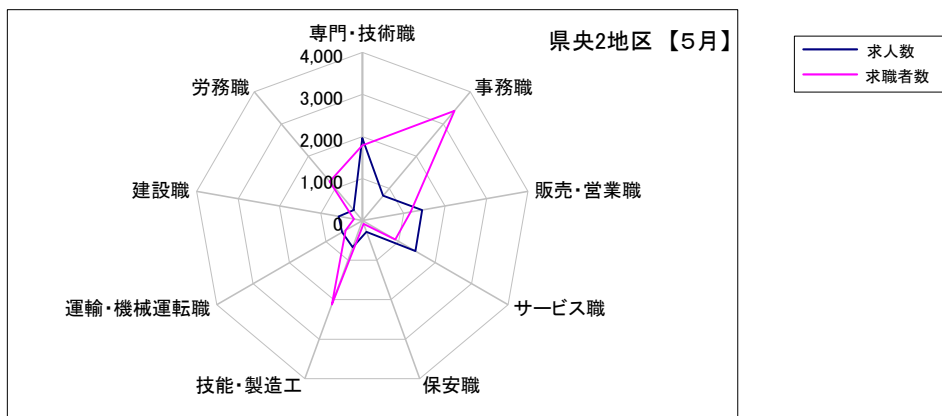
	専門・技術職	事務職	販売・営業職	サービス職	保安職	技能・製造工	運輸・機械運転職	建設職	労務職
求人数	158	46	26	232	18	38	76	51	55
求職者数	113	256	120	163	10	223	70	42	134



求人・求職バランスシート【5月】

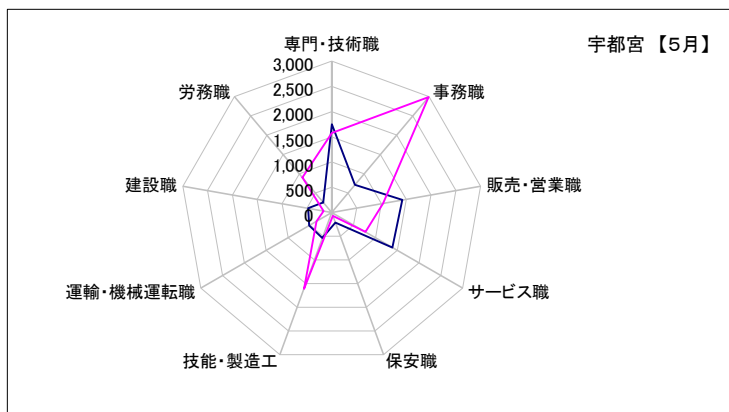
県央2地区

	専門・技術職	事務職	販売・営業職	サービス職	保安職	技能・製造工	運輸・機械運転職	建設職	労務職
求人数	1,962	772	1,444	1,455	285	677	551	573	327
求職者数	1,785	3,411	1,163	904	82	2,127	457	205	1,208



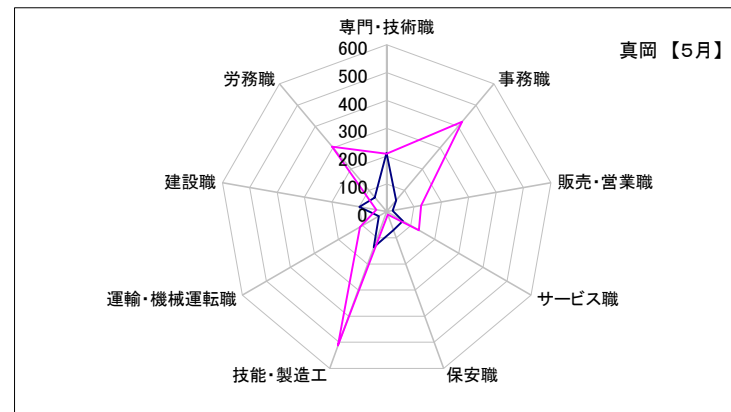
宇都宮

	専門・技術職	事務職	販売・営業職	サービス職	保安職	技能・製造工	運輸・機械運転職	建設職	労務職
求人数	1,750	719	1,422	1,388	214	541	518	473	261
求職者数	1,577	2,988	1,037	770	71	1,615	346	167	903



真岡

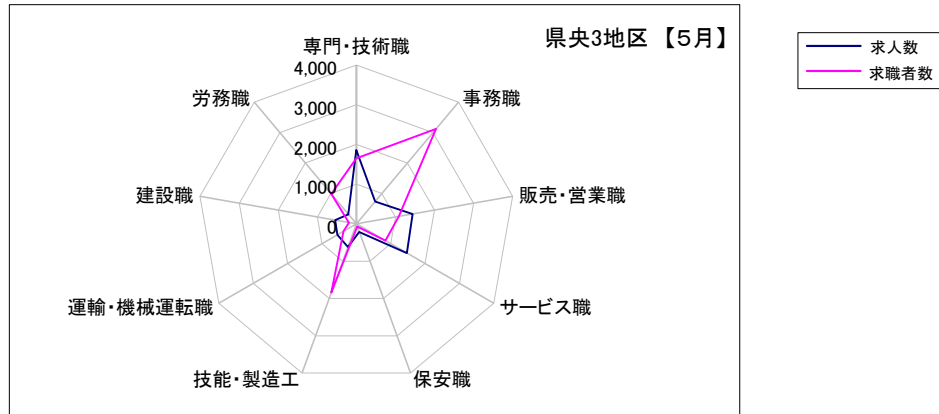
	専門・技術職	事務職	販売・営業職	サービス職	保安職	技能・製造工	運輸・機械運転職	建設職	労務職
求人数	212	53	22	67	71	136	33	100	66
求職者数	208	423	126	134	11	512	111	38	305



求人・求職バランスシート【5月】

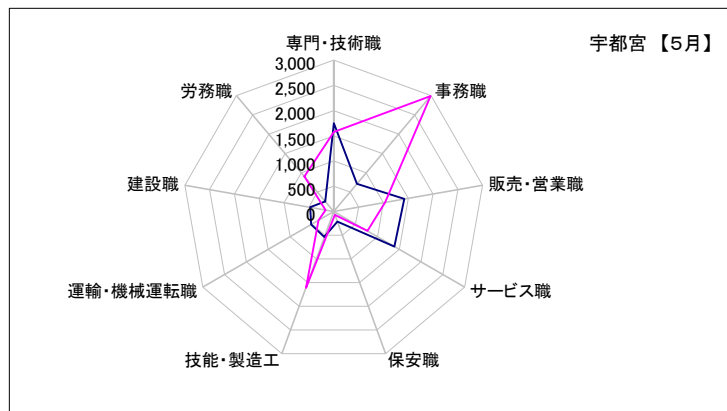
県央3地区

	専門・技術職	事務職	販売・営業職	サービス職	保安職	技能・製造工	運輸・機械運転職	建設職	労務職
求人数	1,857	731	1,441	1,468	214	621	548	540	313
求職者数	1,649	3,119	1,089	843	73	1,837	379	188	984



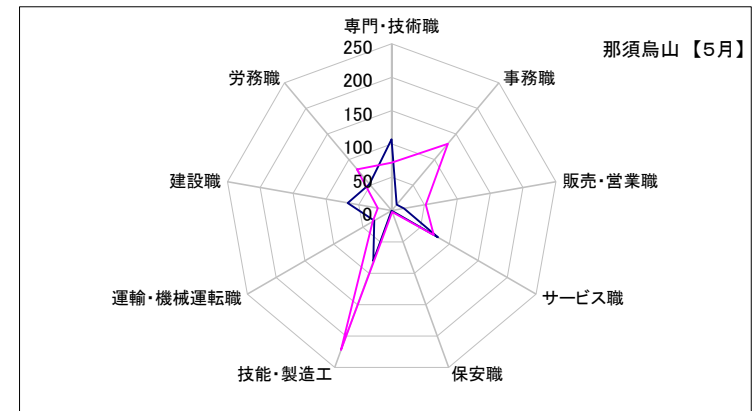
宇都宮

	専門・技術職	事務職	販売・営業職	サービス職	保安職	技能・製造工	運輸・機械運転職	建設職	労務職
求人数	1,750	719	1,422	1,388	214	541	518	473	261
求職者数	1,577	2,988	1,037	770	71	1,615	346	167	903



那須烏山

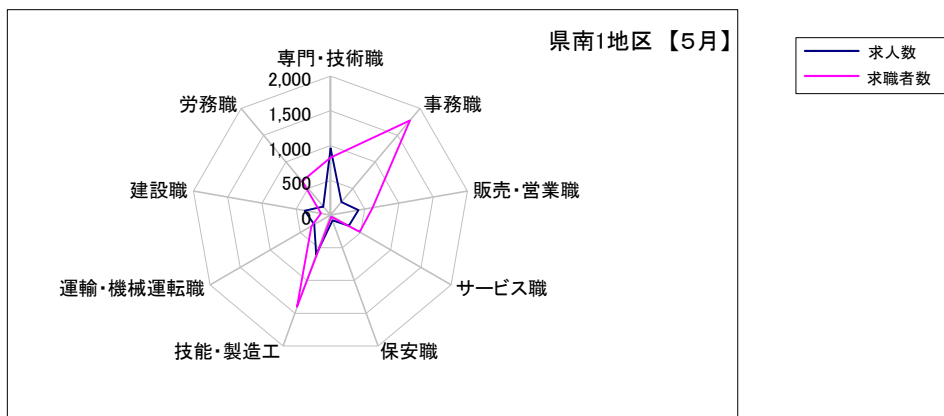
	専門・技術職	事務職	販売・営業職	サービス職	保安職	技能・製造工	運輸・機械運転職	建設職	労務職
求人数	107	12	19	80	0	80	30	67	52
求職者数	72	131	52	73	2	222	33	21	81



求人・求職バランスシート【5月】

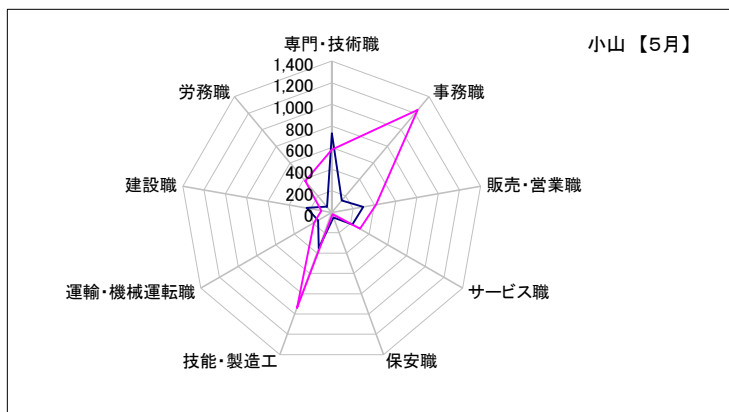
県南1地区

	専門・技術職	事務職	販売・営業職	サービス職	保安職	技能・製造工	運輸・機械運転職	建設職	労務職
求人数	962	246	408	306	78	602	271	376	162
求職者数	828	1,775	611	485	26	1,404	320	141	633



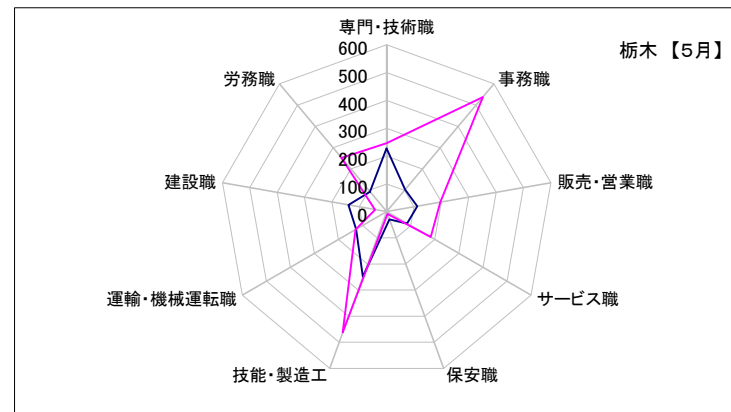
小山

	専門・技術職	事務職	販売・営業職	サービス職	保安職	技能・製造工	運輸・機械運転職	建設職	労務職
求人数	734	143	296	221	49	353	144	237	69
求職者数	582	1,237	415	302	17	942	191	99	380



栃木

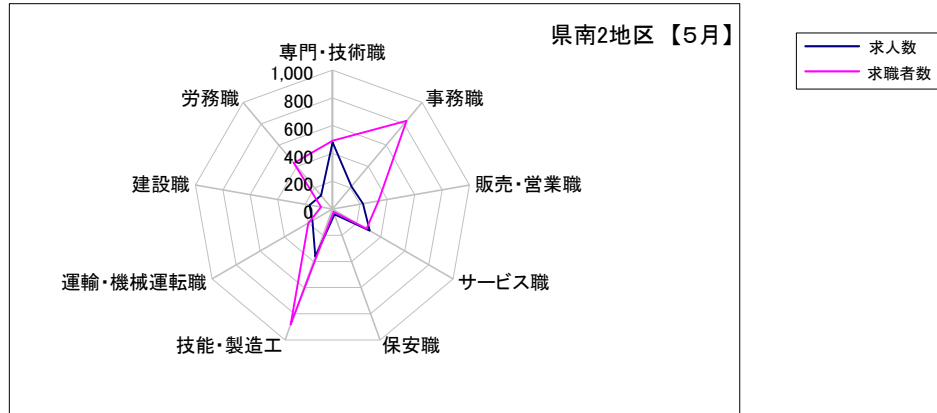
	専門・技術職	事務職	販売・営業職	サービス職	保安職	技能・製造工	運輸・機械運転職	建設職	労務職
求人数	228	103	112	85	29	249	127	139	93
求職者数	246	538	196	183	9	462	129	42	253



求人・求職バランスシート【5月】

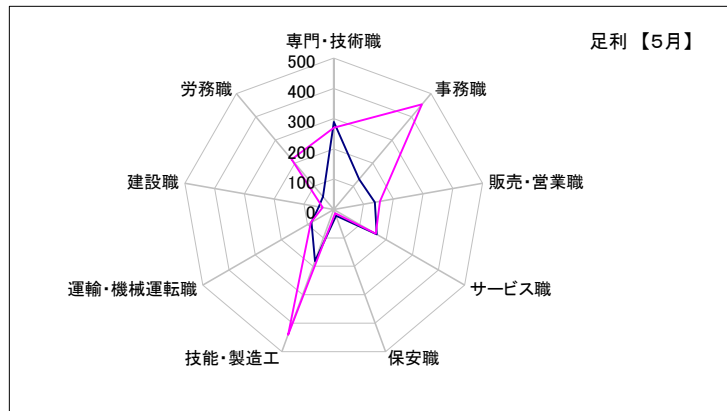
県南2地区

	専門・技術職	事務職	販売・営業職	サービス職	保安職	技能・製造工	運輸・機械運転職	建設職	労務職
求人数	480	213	222	310	40	364	168	168	128
求職者数	491	827	334	281	21	881	202	84	433



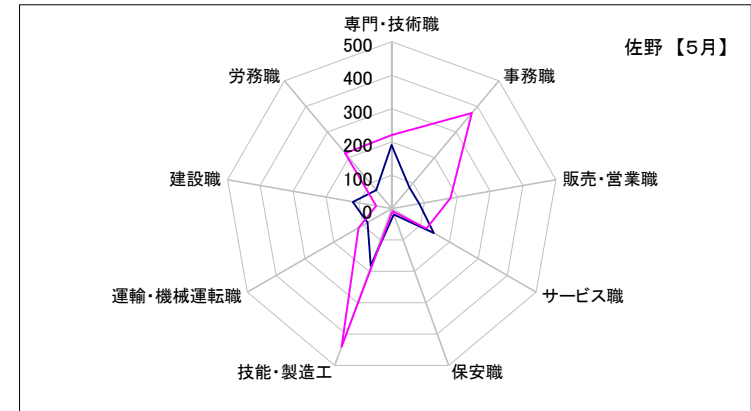
足利

	専門・技術職	事務職	販売・営業職	サービス職	保安職	技能・製造工	運輸・機械運転職	建設職	労務職
求人数	289	130	138	164	22	182	85	50	56
求職者数	270	453	155	161	13	441	87	37	216



佐野

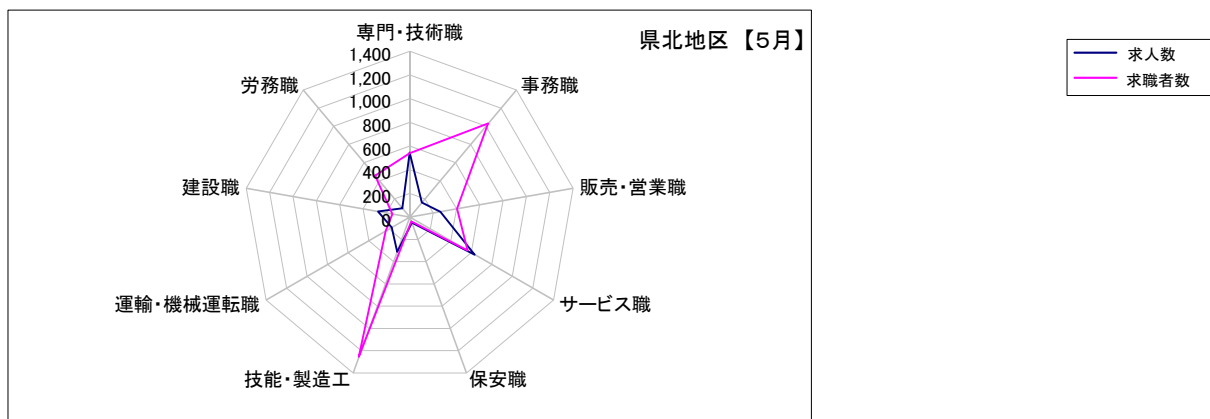
	専門・技術職	事務職	販売・営業職	サービス職	保安職	技能・製造工	運輸・機械運転職	建設職	労務職
求人数	191	83	84	146	18	182	83	118	72
求職者数	221	374	179	120	8	440	115	47	217



求人・求職バランスシート【5月】

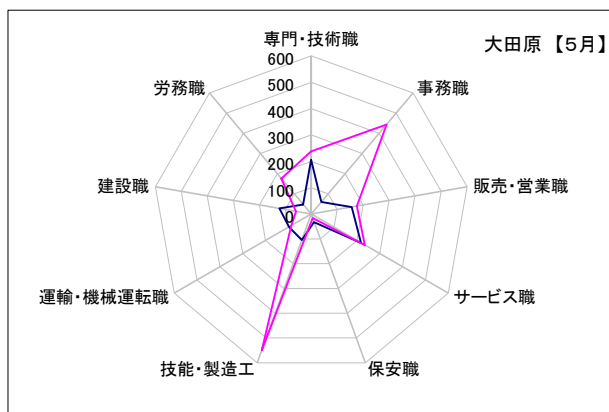
県北地区

	専門・技術職	事務職	販売・営業職	サービス職	保安職	技能・製造工	運輸・機械運転職	建設職	労務職
求人数	543	159	263	633	50	312	174	271	98
求職者数	539	1,030	404	564	40	1,255	235	149	456



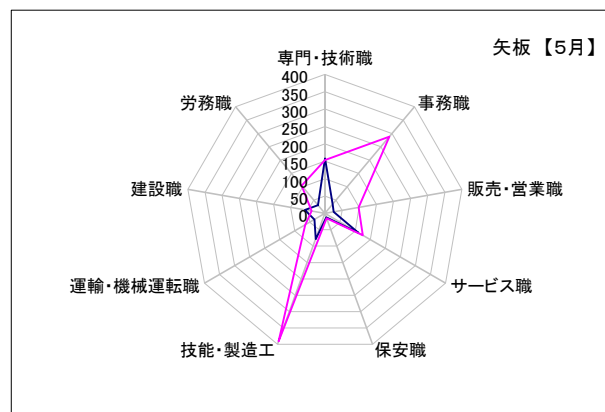
大田原

	専門・技術職	事務職	販売・営業職	サービス職	保安職	技能・製造工	運輸・機械運転職	建設職	労務職
求人数	206	60	156	218	32	105	97	122	48
求職者数	238	444	176	235	16	549	88	58	176



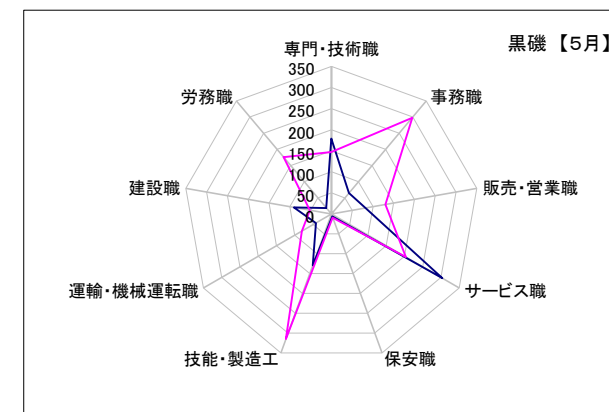
矢板

	専門・技術職	事務職	販売・営業職	サービス職	保安職	技能・製造工	運輸・機械運転職	建設職	労務職
求人数	158	34	25	111	12	78	35	59	31
求職者数	154	288	98	125	15	391	66	39	104



黒磯

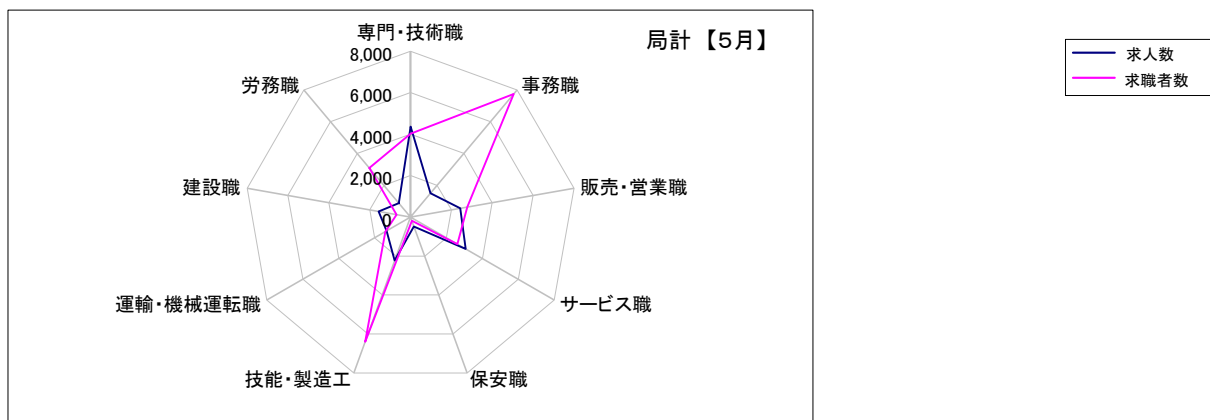
	専門・技術職	事務職	販売・営業職	サービス職	保安職	技能・製造工	運輸・機械運転職	建設職	労務職
求人数	179	65	82	304	6	129	42	90	19
求職者数	147	298	130	204	9	315	81	52	176



求人・求職バランスシート【5月】

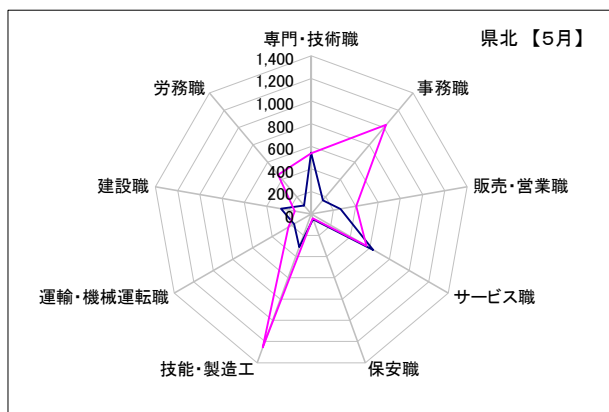
局計

	専門・技術職	事務職	販売・営業職	サービス職	保安職	技能・製造工	運輸・機械運転職	建設職	労務職
求人数	4,355	1,490	2,433	3,077	481	2,232	1,330	1,555	876
求職者数	4,026	7,752	2,784	2,604	186	6,402	1,394	691	3,099



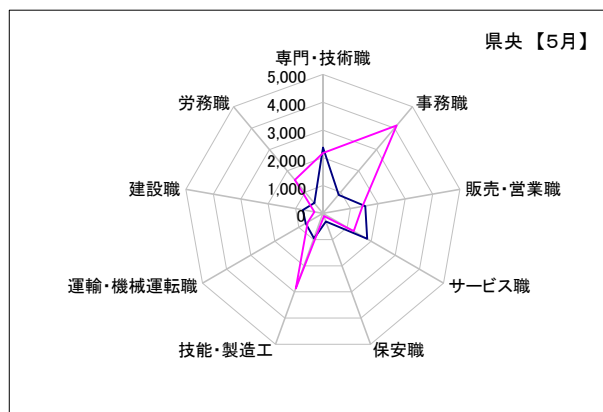
県北 《矢板・大田原・黒磯》

	専門・技術職	事務職	販売・営業職	サービス職	保安職	技能・製造工	運輸・機械運転職	建設職	労務職
求人数	543	159	263	633	50	312	174	271	98
求職者数	539	1,030	404	564	40	1,255	235	149	456



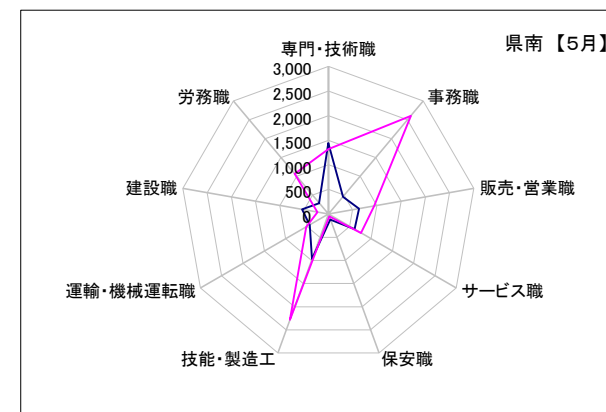
県央 《宇都宮・那須烏山・鹿沼・真岡・日光》

	専門・技術職	事務職	販売・営業職	サービス職	保安職	技能・製造工	運輸・機械運転職	建設職	労務職
求人数	2,370	872	1,540	1,828	313	954	717	740	488
求職者数	2,168	4,120	1,435	1,274	99	2,862	637	317	1,577



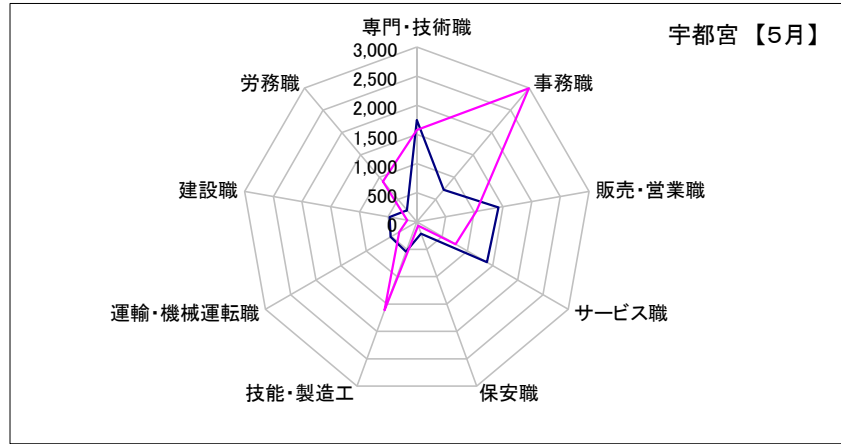
県南 《栃木・佐野・足利・小山》

	専門・技術職	事務職	販売・営業職	サービス職	保安職	技能・製造工	運輸・機械運転職	建設職	労務職
求人数	1,442	459	630	616	118	966	439	544	290
求職者数	1,319	2,602	945	766	47	2,285	522	225	1,066

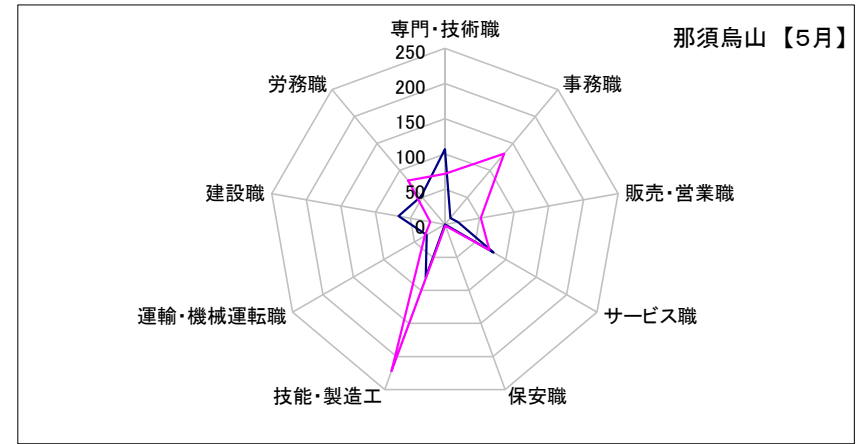


求人・求職バランスシート【5月】

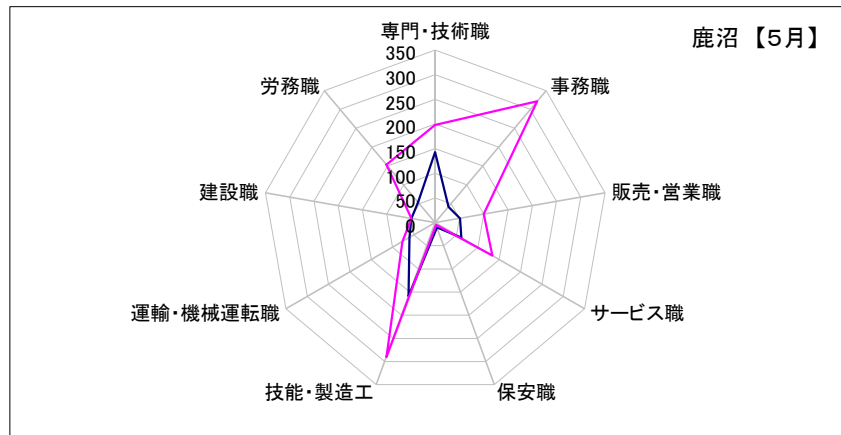
宇都宮									
	専門・技術職	事務職	販売・営業職	サービス職	保安職	技能・製造工	運輸・機械運転職	建設職	労務職
求人数	1,750	719	1,422	1,388	214	541	518	473	261
求職者数	1,577	2,988	1,037	770	71	1,615	346	167	903



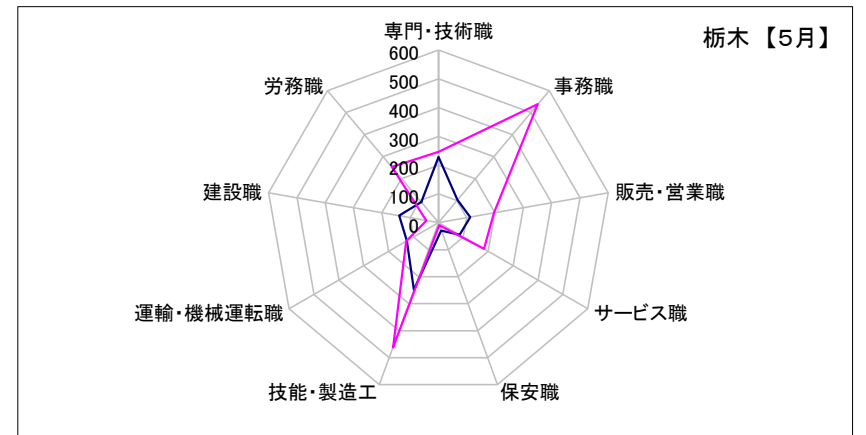
那須烏山									
	専門・技術職	事務職	販売・営業職	サービス職	保安職	技能・製造工	運輸・機械運転職	建設職	労務職
求人数	107	12	19	80	0	80	30	67	52
求職者数	72	131	52	73	2	222	33	21	81



鹿沼									
	専門・技術職	事務職	販売・営業職	サービス職	保安職	技能・製造工	運輸・機械運転職	建設職	労務職
求人数	143	42	51	61	10	159	60	49	54
求職者数	198	322	100	134	5	290	77	49	154



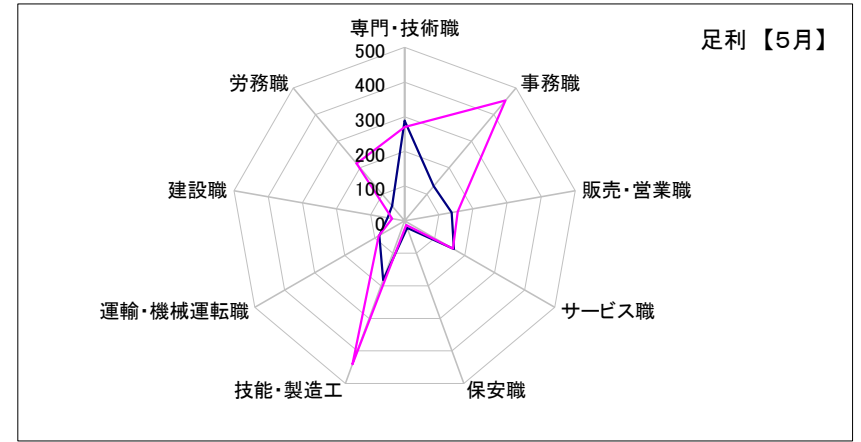
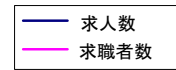
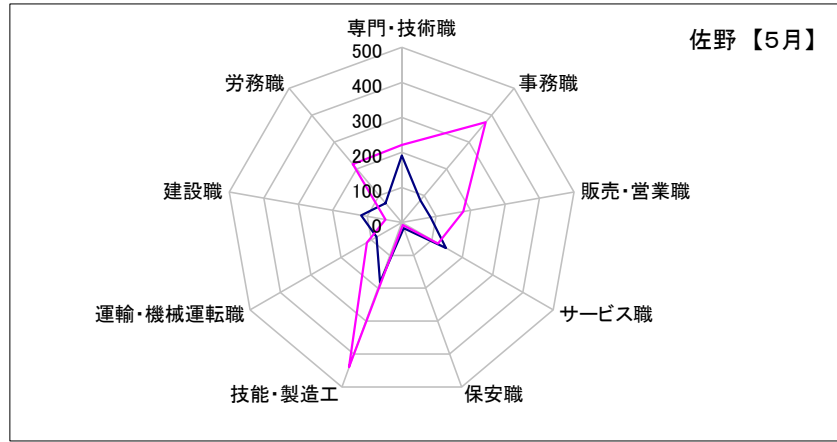
栃木									
	専門・技術職	事務職	販売・営業職	サービス職	保安職	技能・製造工	運輸・機械運転職	建設職	労務職
求人数	228	103	112	85	29	249	127	139	93
求職者数	246	538	196	183	9	462	129	42	253



求人・求職バランスシート【5月】

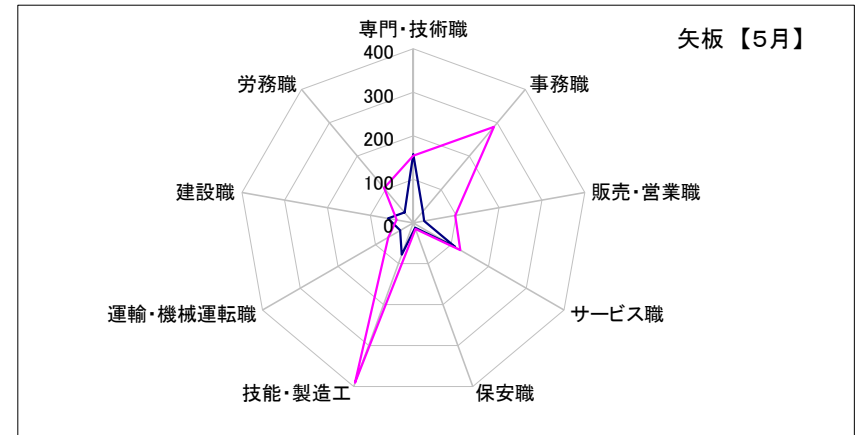
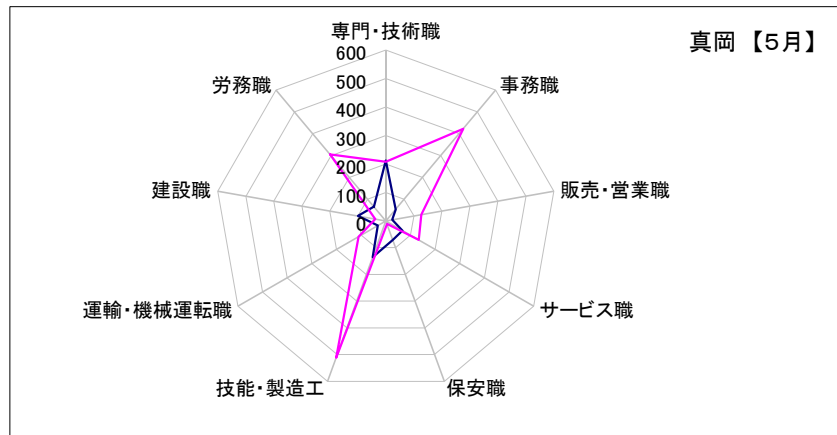
佐野									
	専門・技術職	事務職	販売・営業職	サービス職	保安職	技能・製造工	運輸・機械運転職	建設職	労務職
求人数	191	83	84	146	18	182	83	118	72
求職者数	221	374	179	120	8	440	115	47	217

足利									
	専門・技術職	事務職	販売・営業職	サービス職	保安職	技能・製造工	運輸・機械運転職	建設職	労務職
求人数	289	130	138	164	22	182	85	50	56
求職者数	270	453	155	161	13	441	87	37	216



真岡									
	専門・技術職	事務職	販売・営業職	サービス職	保安職	技能・製造工	運輸・機械運転職	建設職	労務職
求人数	212	53	22	67	71	136	33	100	66
求職者数	208	423	126	134	11	512	111	38	305

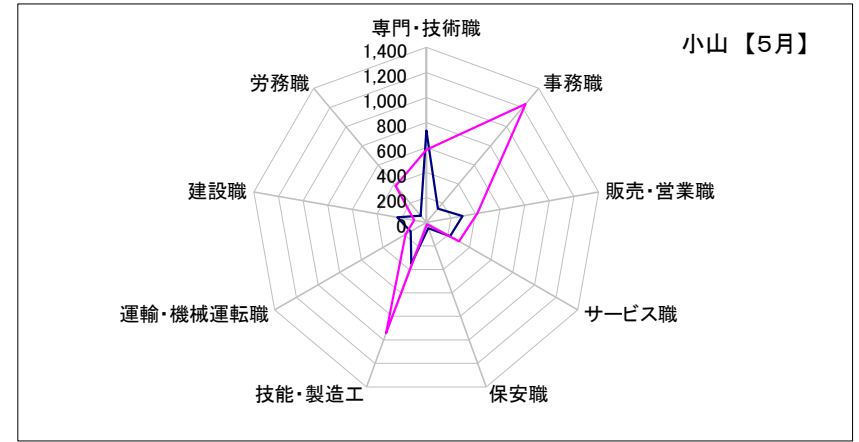
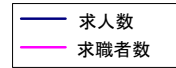
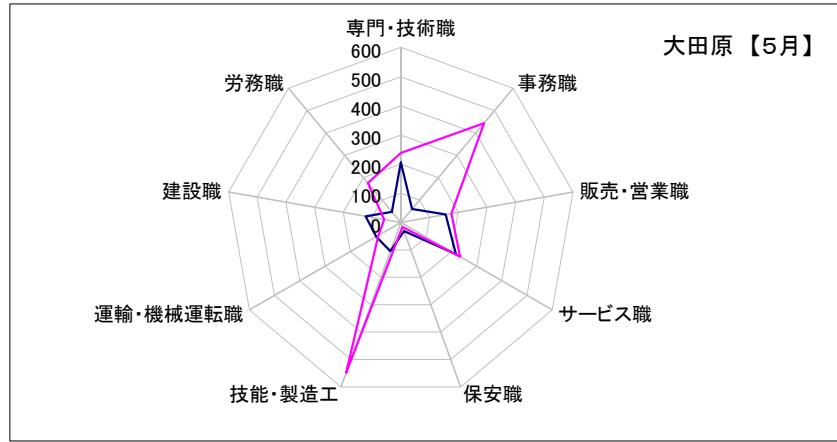
矢板									
	専門・技術職	事務職	販売・営業職	サービス職	保安職	技能・製造工	運輸・機械運転職	建設職	労務職
求人数	158	34	25	111	12	78	35	59	31
求職者数	154	288	98	125	15	391	66	39	104



求人・求職バランスシート【5月】

大田原									
	専門・技術職	事務職	販売・営業職	サービス職	保安職	技能・製造工	運輸・機械運転職	建設職	労務職
求人数	206	60	156	218	32	105	97	122	48
求職者数	238	444	176	235	16	549	88	58	176

小山									
	専門・技術職	事務職	販売・営業職	サービス職	保安職	技能・製造工	運輸・機械運転職	建設職	労務職
求人数	734	143	296	221	49	353	144	237	69
求職者数	582	1,237	415	302	17	942	191	99	380



日光									
	専門・技術職	事務職	販売・営業職	サービス職	保安職	技能・製造工	運輸・機械運転職	建設職	労務職
求人数	158	46	26	232	18	38	76	51	55
求職者数	113	256	120	163	10	223	70	42	134

黒磯									
	専門・技術職	事務職	販売・営業職	サービス職	保安職	技能・製造工	運輸・機械運転職	建設職	労務職
求人数	179	65	82	304	6	129	42	90	19
求職者数	147	298	130	204	9	315	81	52	176

