

# 求人・求職バランスシート（フルタイム）

2012年01月

	求 人		求 職						
			合計	～24歳	25歳～	35歳～	45歳～	55歳～	
合 計	有効求人数	16,209	有効求職者	26,187	3,618	7,203	5,973	4,591	4,802
	有効倍率	0.62	うち男	15,930	1,832	3,856	3,440	2,982	3,820
	新規倍率	1.01	うち女	10,213	1,780	3,332	2,522	1,605	974
専門、 技術職	有効求人数	5,146	有効求職者	3,568	446	1,183	787	583	569
	有効倍率	1.44	うち男	1,875	183	541	423	321	407
	新規倍率	2.21	うち女	1,689	263	639	364	262	161
事 務 職	有効求人数	1,357	有効求職者	6,605	1,060	2,226	1,607	965	747
	有効倍率	0.21	うち男	2,056	288	561	386	325	496
	新規倍率	0.37	うち女	4,538	772	1,662	1,216	639	249
販 売 職	有効求人数	2,213	有効求職者	2,554	404	750	562	433	405
	有効倍率	0.87	うち男	1,693	206	491	374	314	308
	新規倍率	1.26	うち女	858	198	258	187	118	97
サービズ職	有効求人数	1,497	有効求職者	1,835	274	459	408	334	360
	有効倍率	0.82	うち男	980	93	251	227	191	218
	新規倍率	1.17	うち女	852	180	208	180	143	141
保 安 職	有効求人数	464	有効求職者	137	15	14	17	28	63
	有効倍率	3.39	うち男	134	14	14	17	28	61
	新規倍率	6.71	うち女	3	1	0	0	0	2
運 輸 職	有効求人数	1,140	有効求職者	1,213	48	183	293	302	387
	有効倍率	0.94	うち男	1,169	47	179	269	293	381
	新規倍率	1.42	うち女	42	1	4	23	9	5
技能工、 製造工	有効求人数	4,269	有効求職者	9,121	1,190	2,126	2,063	1,756	1,986
	有効倍率	0.47	うち男	7,168	889	1,639	1,573	1,374	1,693
	新規倍率	0.81	うち女	1,935	298	479	488	380	290

(注) 「職業別」の合計には、管理職・農林漁業職・職業分類不能を含みます。  
「有効求職」・「有効求人」は、その月に申し込まれた新規の「求職」あるいは「求人」に前月から繰り越された有効中の「求職」・「求人」をそれぞれ足したものです。  
「有効倍率」は、有効求職者1人あたりの有効求人数を意味します。  
「新規倍率」は、新規求職者1人あたりの新規求人数を意味します。

# 求人・求職バランスシート（フルタイム）【専門】

2012年01月

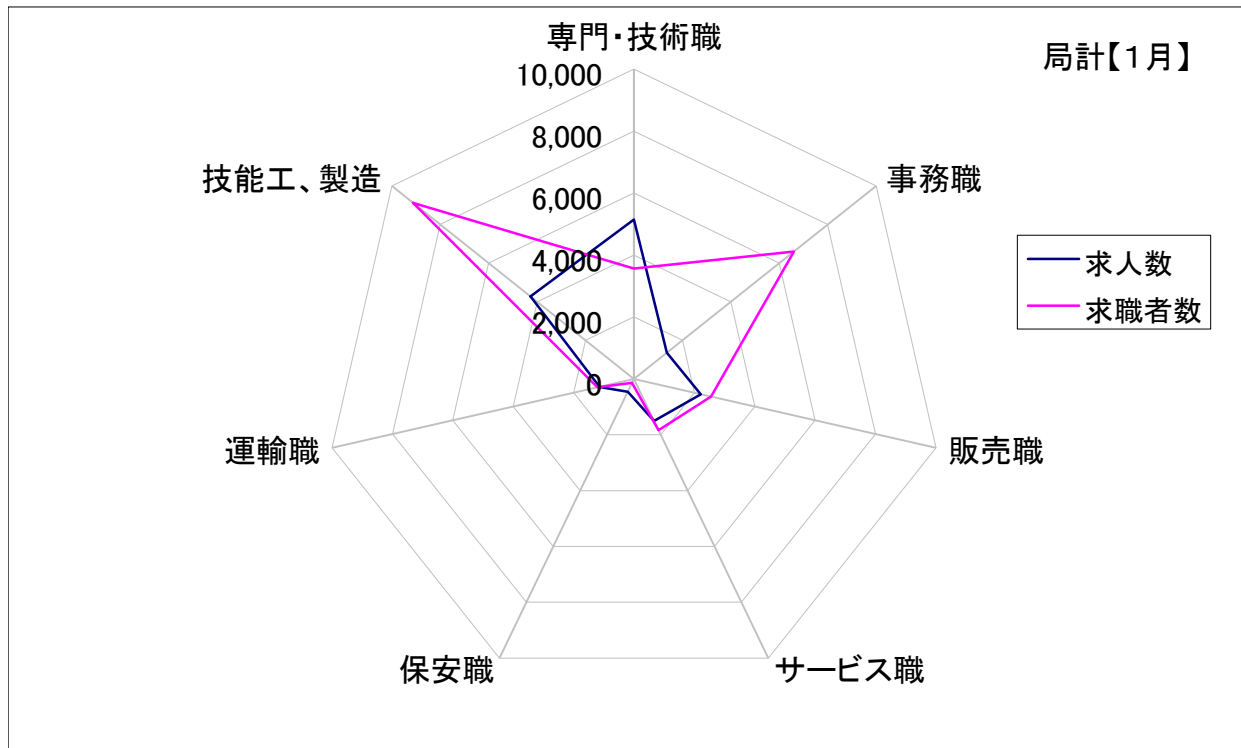
	求 人		求 職						
			合計	～24歳	25歳～	35歳～	45歳～	55歳～	
職業計	有効求人数	16,209	有効求職者	26,187	3,618	7,203	5,973	4,591	4,802
	有効倍率	0.62	うち女	10,213	1,780	3,332	2,522	1,605	974
専門、 技術職計	有効求人数	5,146	有効求職者	3,568	446	1,183	787	583	569
	有効倍率	1.44	うち女	1,689	263	639	364	262	161
機械・電気 技術者	有効求人数	403	有効求職者	380	32	84	89	67	108
	有効倍率	1.06	うち女	10	1	6	2	1	0
建築・土木・ 測量技術者	有効求人数	494	有効求職者	236	21	52	54	47	62
	有効倍率	2.09	うち女	24	4	11	5	2	2
情報処理 技術者	有効求人数	218	有効求職者	300	39	113	80	44	24
	有効倍率	0.73	うち女	17	4	8	4	1	0
その他の 技術者 (生産工学等)	有効求人数	61	有効求職者	195	4	30	38	51	72
	有効倍率	0.31	うち女	15	1	3	11	0	0
医師・ 歯科医師・ 獣医師・ 薬剤師	有効求人数	341	有効求職者	18	0	11	3	4	0
	有効倍率	18.94	うち女	13	0	9	2	2	0
保健師、 助産師、 看護師	有効求人数	1,064	有効求職者	328	12	112	93	65	46
	有効倍率	3.24	うち女	298	12	100	82	61	43
医療技術者	有効求人数	204	有効求職者	98	14	56	10	13	5
	有効倍率	2.08	うち女	73	12	44	7	6	4
その他の 保険医療職 (栄養士等)	有効求人数	528	有効求職者	533	109	167	108	76	73
	有効倍率	0.99	うち女	392	94	130	71	56	41
社会福祉 専門職	有効求人数	1,429	有効求職者	748	114	285	144	116	89
	有効倍率	1.91	うち女	527	90	192	101	92	52
その他の 専門職	有効求人数	327	有効求職者	466	49	184	97	73	63
	有効倍率	0.70	うち女	205	21	86	48	35	15

(注) 「職業計」は、全職業のフルタイムの合計です。  
「有効求職」・「有効求人」は、その月に申し込まれた新規の「求職」あるいは「求人」に前月から繰り越された有効中の「求職」・「求人」をそれぞれ足したものです。  
「有効倍率」は、有効求職者1人あたりの有効求人数を意味します。

## 求人・求職バランスシート【1月】

局 計

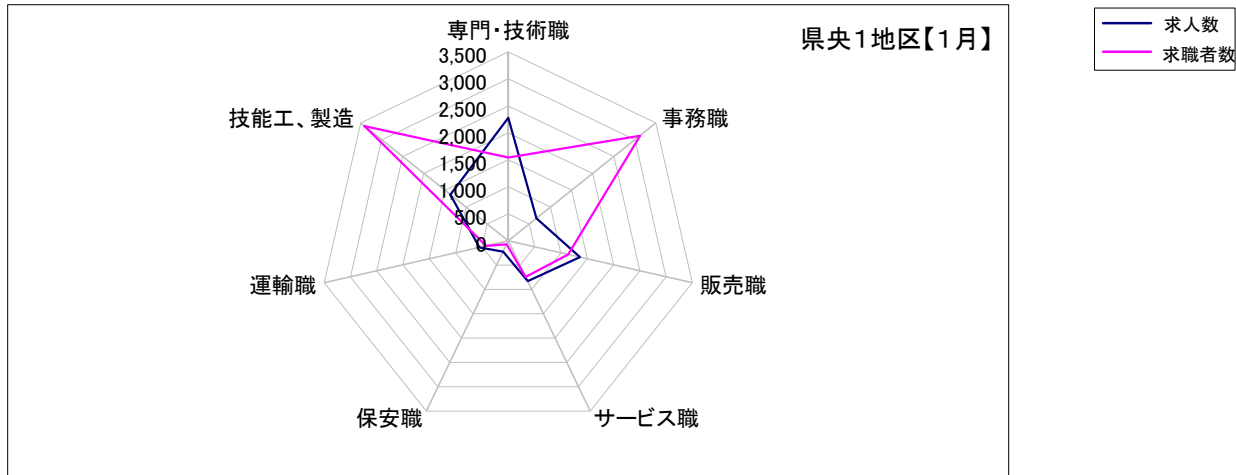
	専門・技術職	事務職	販売職	サービス職	保安職	運輸職	技能工、製造
求人数	5,146	1,357	2,213	1,497	464	1,140	4,269
求職者数	3,568	6,605	2,554	1,835	137	1,213	9,121



# 求人・求職バランスシート【1月】

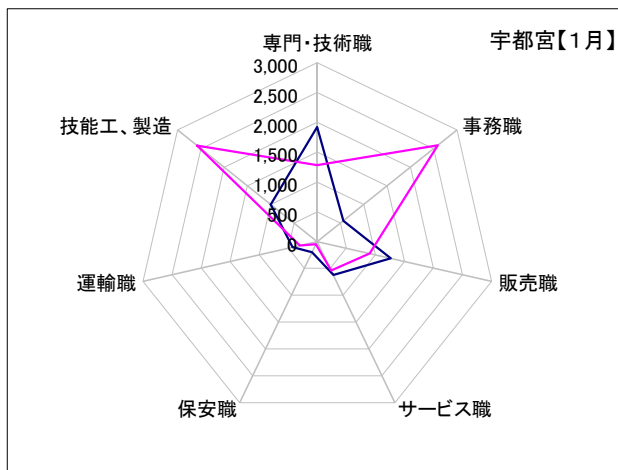
## 県央1地区

	専門・技術職	事務職	販売職	サービス職	保安職	運輸職	技能工、製造
求人数	2,277	664	1,363	830	222	546	1,371
求職者数	1,541	3,125	1,139	745	73	419	3,405



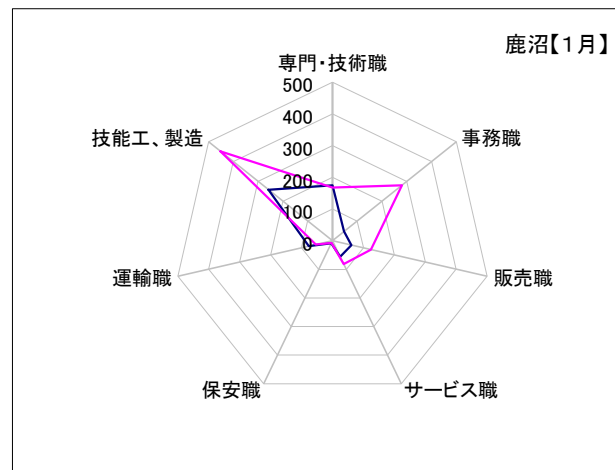
## 宇都宮

	専門・技術職	事務職	販売職	サービス職	保安職	運輸職	技能工、製造
求人数	1,924	558	1,264	623	201	428	997
求職者数	1,280	2,589	903	540	52	298	2,583



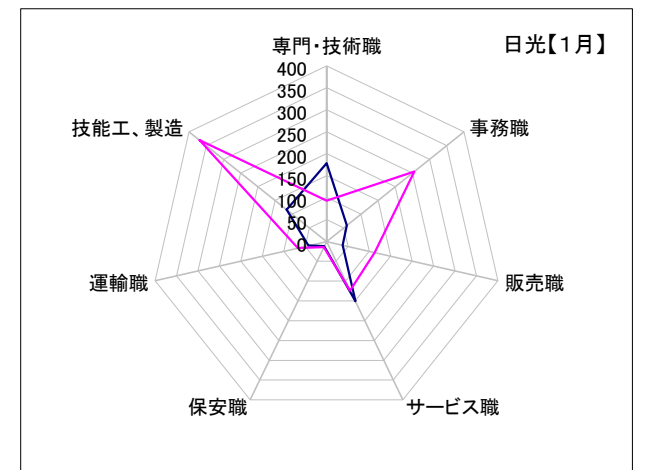
## 鹿沼

	専門・技術職	事務職	販売職	サービス職	保安職	運輸職	技能工、製造
求人数	175	47	61	56	9	76	258
求職者数	168	280	124	81	7	54	452



## 日光

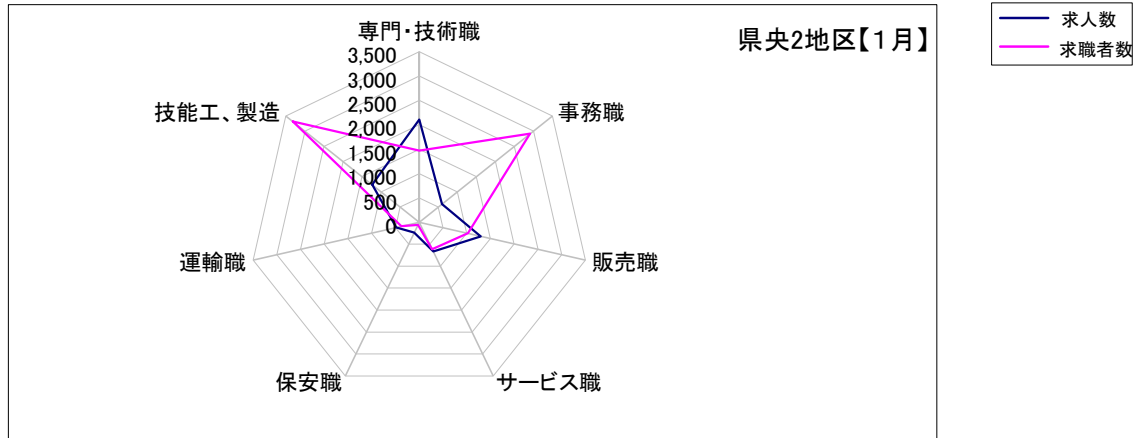
	専門・技術職	事務職	販売職	サービス職	保安職	運輸職	技能工、製造
求人数	178	59	38	151	12	42	116
求職者数	93	256	112	124	14	67	370



# 求人・求職バランスシート【1月】

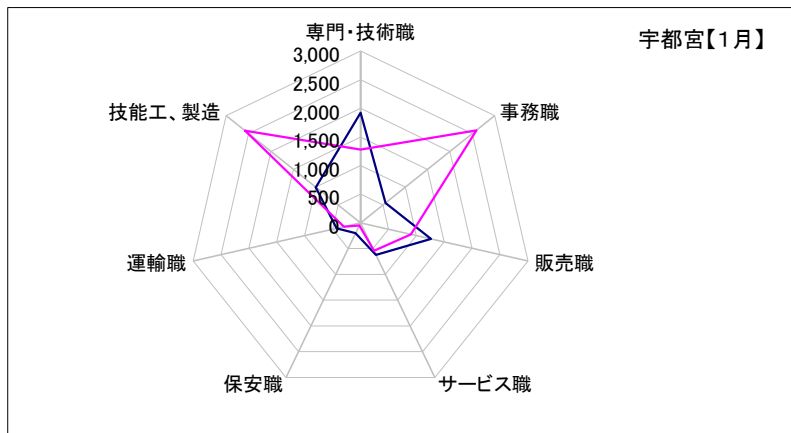
## 県央2地区

	専門・技術職	事務職	販売職	サービス職	保安職	運輸職	技能工、製造
求人数	2,109	602	1,298	667	235	484	1,237
求職者数	1,468	2,913	1,024	612	57	375	3,316



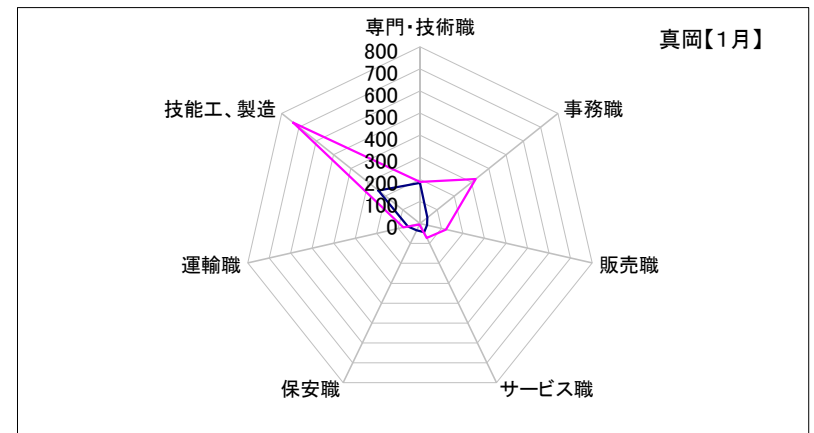
## 宇都宮

	専門・技術職	事務職	販売職	サービス職	保安職	運輸職	技能工、製造
求人数	1,924	558	1,264	623	201	428	997
求職者数	1,280	2,589	903	540	52	298	2,583



## 真岡

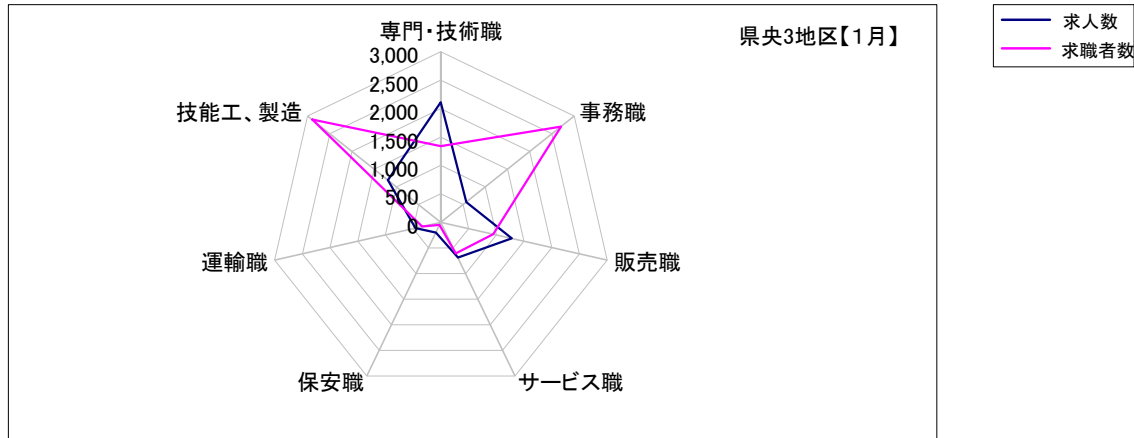
	専門・技術職	事務職	販売職	サービス職	保安職	運輸職	技能工、製造
求人数	185	44	34	44	34	56	240
求職者数	188	324	121	72	5	77	733



求人・求職バランスシート【1月】

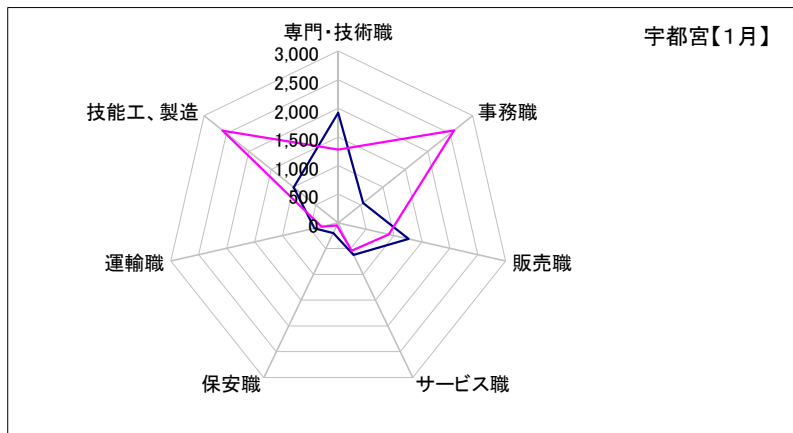
県央3地区

	専門・技術職	事務職	販売職	サービス職	保安職	運輸職	技能工、製造
求人数	2,109	571	1,279	690	201	460	1,191
求職者数	1,339	2,704	943	606	54	337	2,896



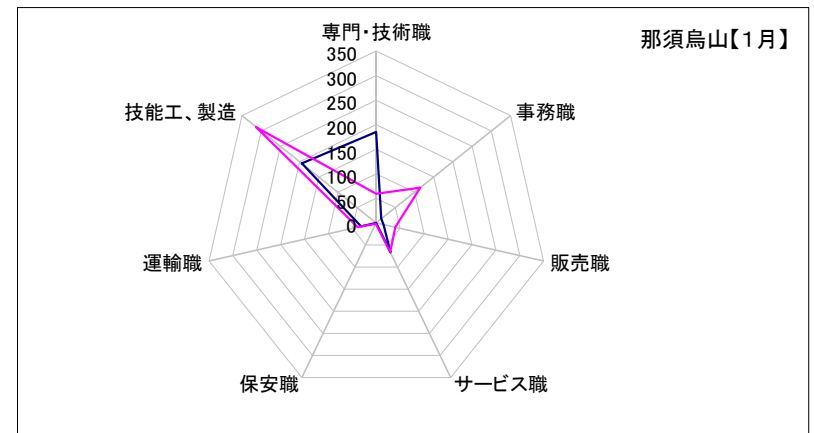
宇都宮

	専門・技術職	事務職	販売職	サービス職	保安職	運輸職	技能工、製造
求人数	1,924	558	1,264	623	201	428	997
求職者数	1,280	2,589	903	540	52	298	2,583



那須烏山

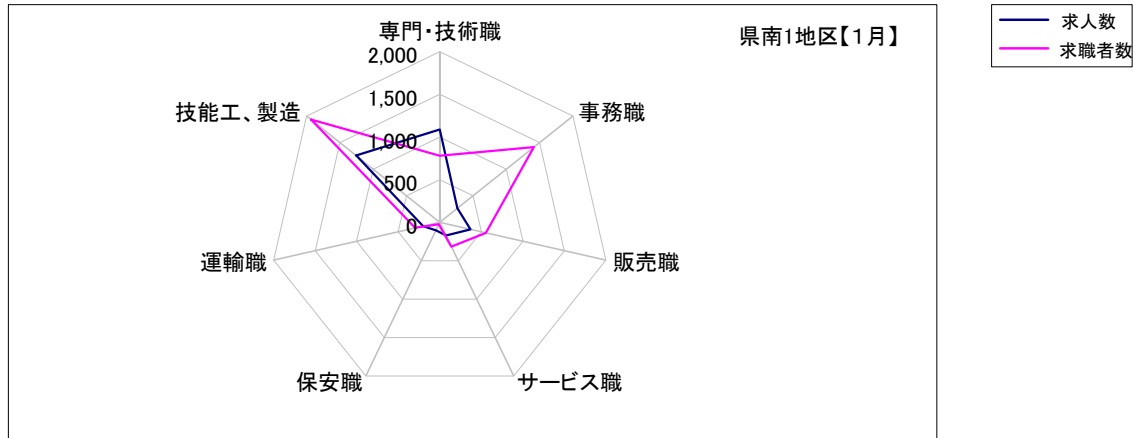
	専門・技術職	事務職	販売職	サービス職	保安職	運輸職	技能工、製造
求人数	185	13	15	67	0	32	194
求職者数	59	115	40	66	2	39	313



# 求人・求職バランスシート【1月】

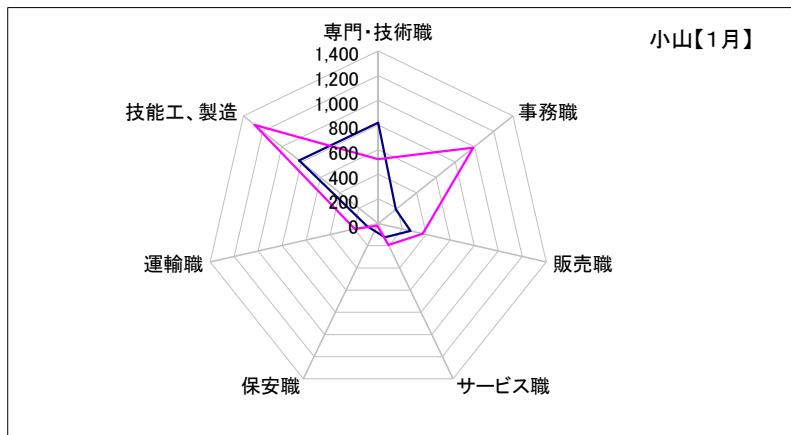
## 県南1地区

	専門・技術職	事務職	販売職	サービス職	保安職	運輸職	技能工、製造
求人数	1,089	265	371	170	103	200	1,255
求職者数	780	1,412	554	316	25	296	1,933



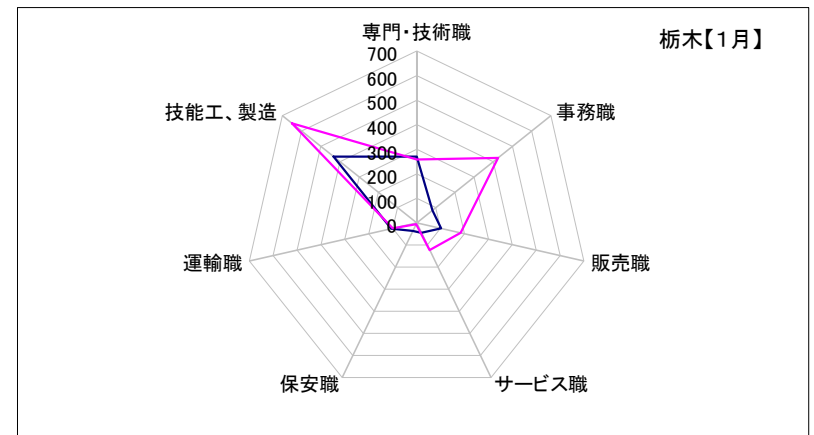
## 小山

	専門・技術職	事務職	販売職	サービス職	保安職	運輸職	技能工、製造
求人数	819	183	268	125	66	94	822
求職者数	522	987	370	193	19	196	1,283



## 栃木

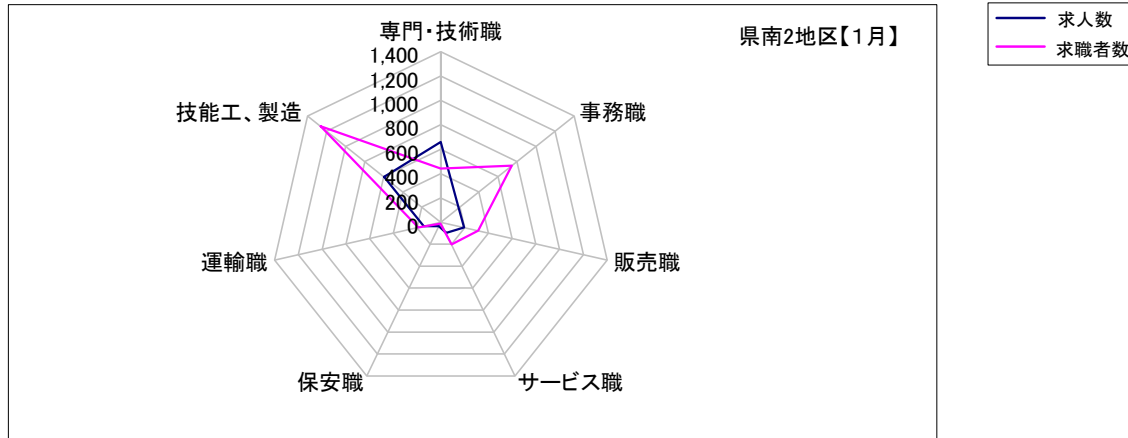
	専門・技術職	事務職	販売職	サービス職	保安職	運輸職	技能工、製造
求人数	270	82	103	45	37	106	433
求職者数	258	425	184	123	6	100	650



## 求人・求職バランスシート【1月】

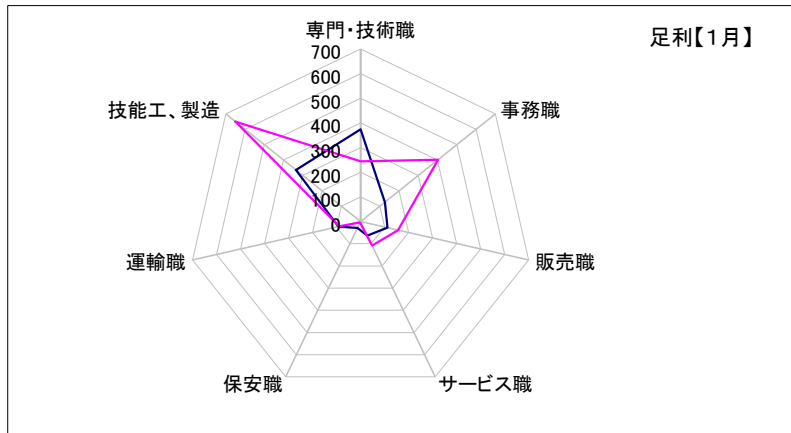
### 県南2地区

	専門・技術職	事務職	販売職	サービス職	保安職	運輸職	技能工、製造
求人数	659	187	195	98	37	144	598
求職者数	440	744	315	203	11	189	1,263



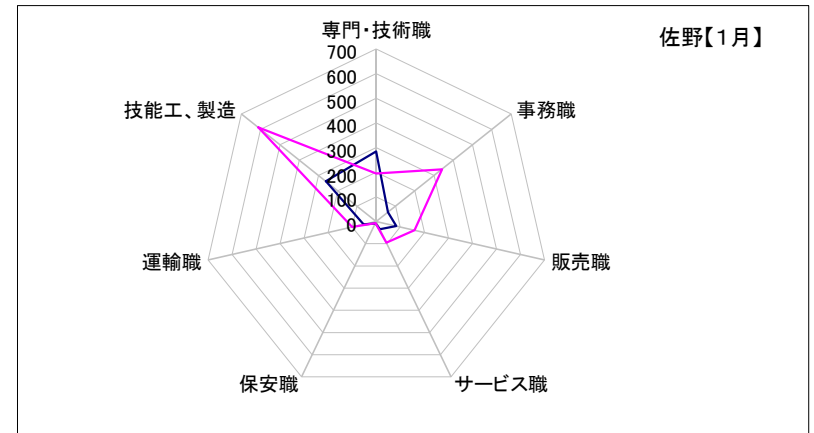
### 足利

	専門・技術職	事務職	販売職	サービス職	保安職	運輸職	技能工、製造
求人数	374	126	112	63	29	92	336
求職者数	245	403	156	108	4	89	650



### 佐野

	専門・技術職	事務職	販売職	サービス職	保安職	運輸職	技能工、製造
求人数	285	61	83	35	8	52	262
求職者数	195	341	159	95	7	100	613

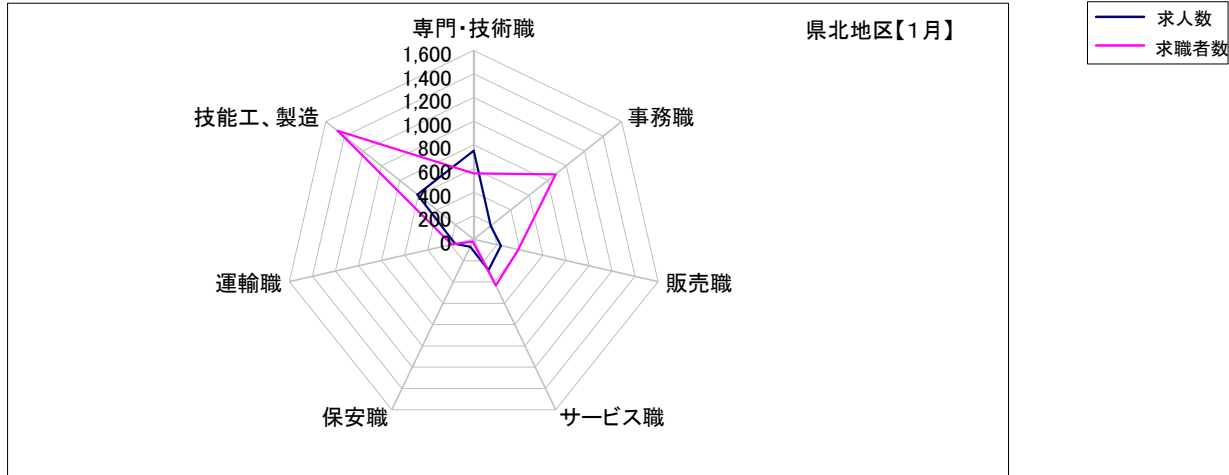




求人・求職バランスシート【1月】

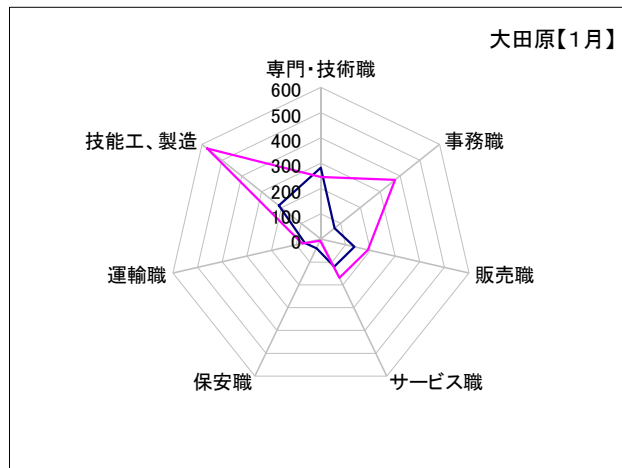
県北地区

	専門・技術職	事務職	販売職	サービス職	保安職	運輸職	技能工、製造
求人数	751	184	235	288	68	162	611
求職者数	560	885	385	433	21	193	1,474



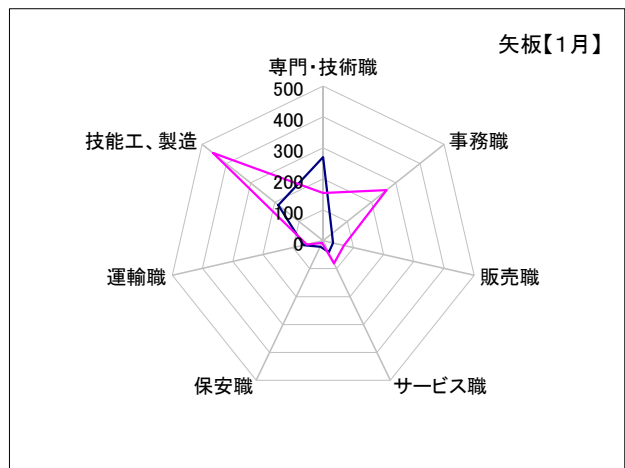
大田原

	専門・技術職	事務職	販売職	サービス職	保安職	運輸職	技能工、製造
求人数	282	69	136	120	40	65	213
求職者数	246	375	190	169	7	76	574



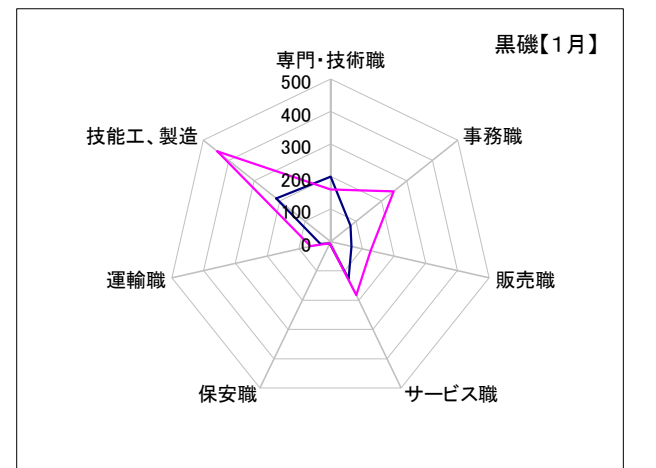
矢板

	専門・技術職	事務職	販売職	サービス職	保安職	運輸職	技能工、製造
求人数	270	36	33	41	21	65	185
求職者数	154	262	69	81	8	54	455



黒磯

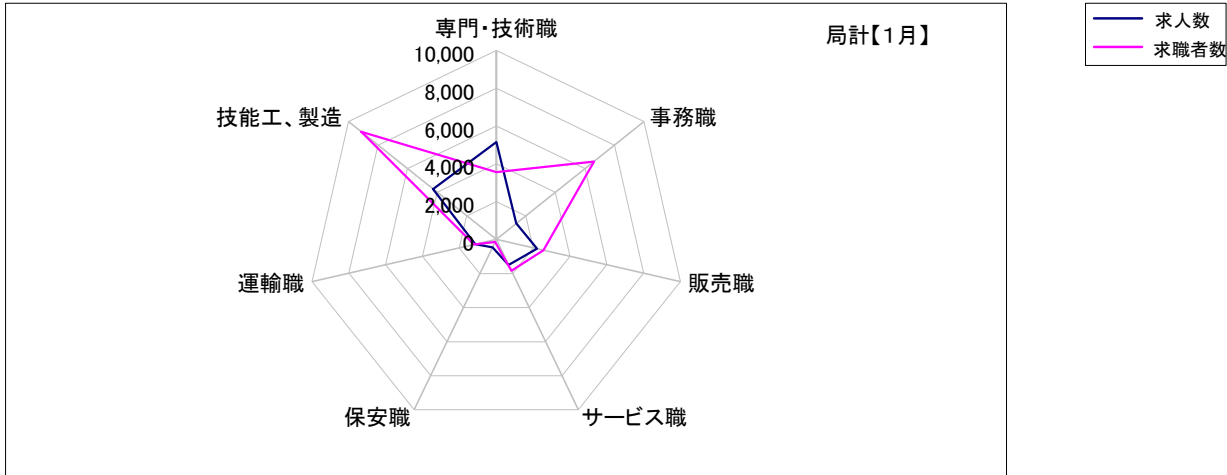
	専門・技術職	事務職	販売職	サービス職	保安職	運輸職	技能工、製造
求人数	199	79	66	127	7	32	213
求職者数	160	248	126	183	6	63	445



# 求人・求職バランスシート【1月】

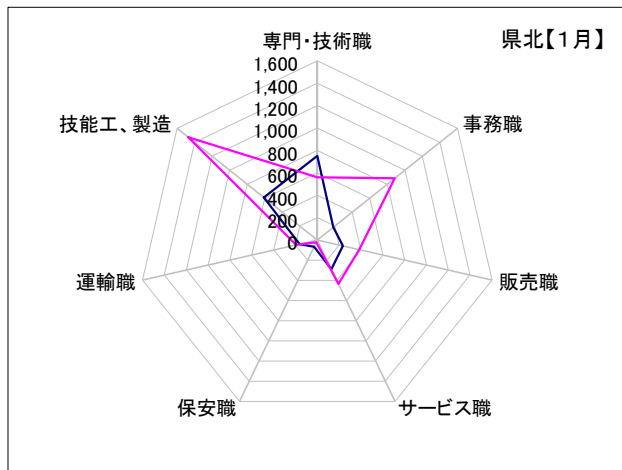
## 局計

	専門・技術職	事務職	販売職	サービス職	保安職	運輸職	技能工、製造
求人数	5,146	1,357	2,213	1,497	464	1,140	4,269
求職者数	3,568	6,605	2,554	1,835	137	1,213	9,121



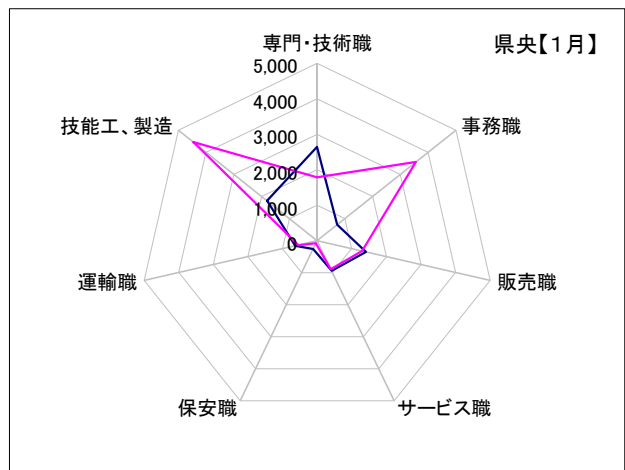
### 県北 《矢板・大田原・黒磯》

	専門・技術職	事務職	販売職	サービス職	保安職	運輸職	技能工、製造
求人数	751	184	235	288	68	162	611
求職者数	560	885	385	433	21	193	1,474



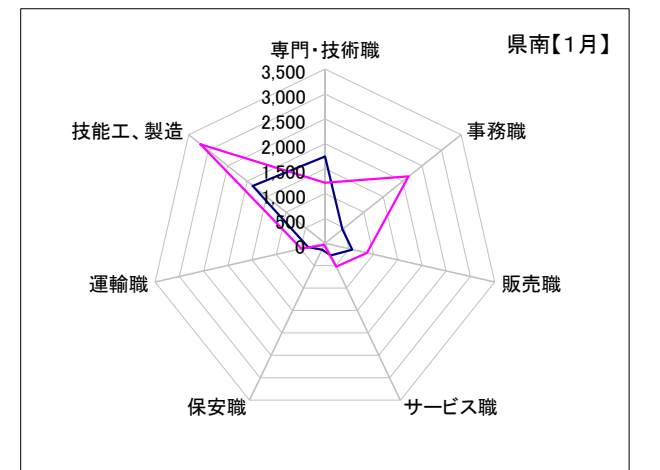
### 県央 《宇都宮・那須烏山・鹿沼・真岡・日光》

	専門・技術職	事務職	販売職	サービス職	保安職	運輸職	技能工、製造
求人数	2,647	721	1,412	941	256	634	1,805
求職者数	1,788	3,564	1,300	883	80	535	4,451



### 県南 《栃木・佐野・足利・小山》

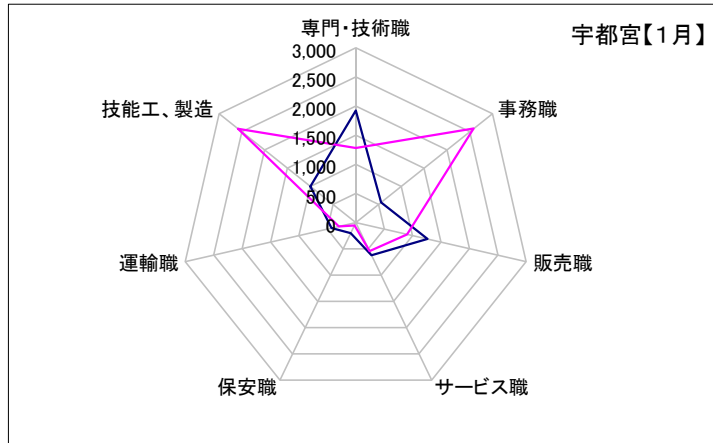
	専門・技術職	事務職	販売職	サービス職	保安職	運輸職	技能工、製造
求人数	1,748	452	566	268	140	344	1,853
求職者数	1,220	2,156	869	519	36	485	3,196



## 求人・求職バランスシート【1月】

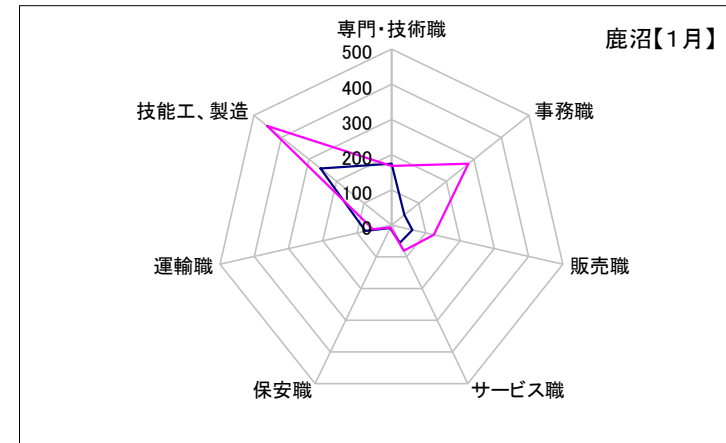
### 宇都宮

	専門・技術職	事務職	販売職	サービス職	保安職	運輸職	技能工、製造
求人数	1,924	558	1,264	623	201	428	997
求職者数	1,280	2,589	903	540	52	298	2,583



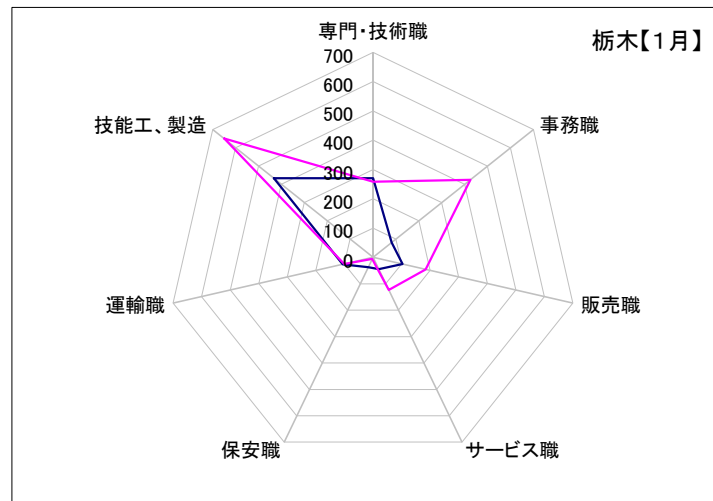
### 鹿沼

	専門・技術職	事務職	販売職	サービス職	保安職	運輸職	技能工、製造
求人数	175	47	61	56	9	76	258
求職者数	168	280	124	81	7	54	452



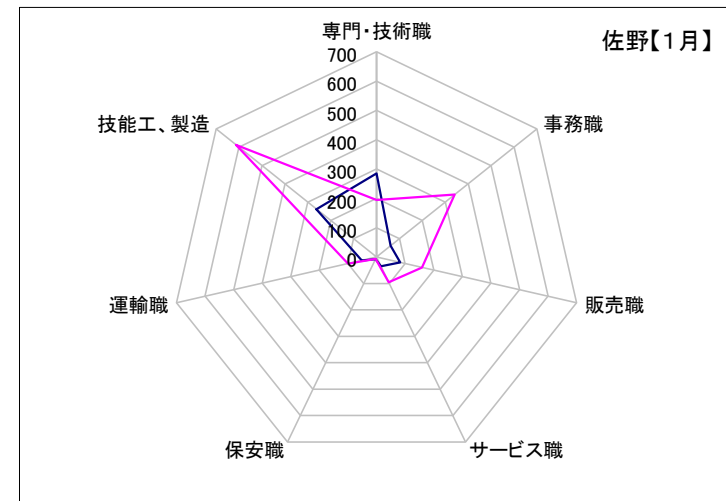
### 栃木

	専門・技術職	事務職	販売職	サービス職	保安職	運輸職	技能工、製造
求人数	270	82	103	45	37	106	433
求職者数	258	425	184	123	6	100	650



### 佐野

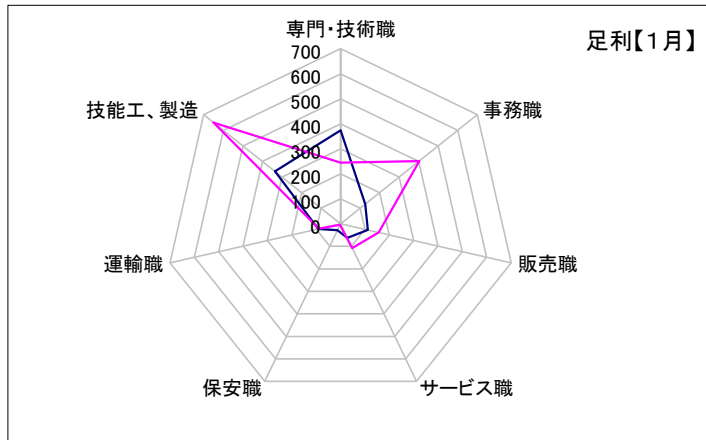
	専門・技術職	事務職	販売職	サービス職	保安職	運輸職	技能工、製造
求人数	285	61	83	35	8	52	262
求職者数	195	341	159	95	7	100	613



## 求人・求職バランスシート【1月】

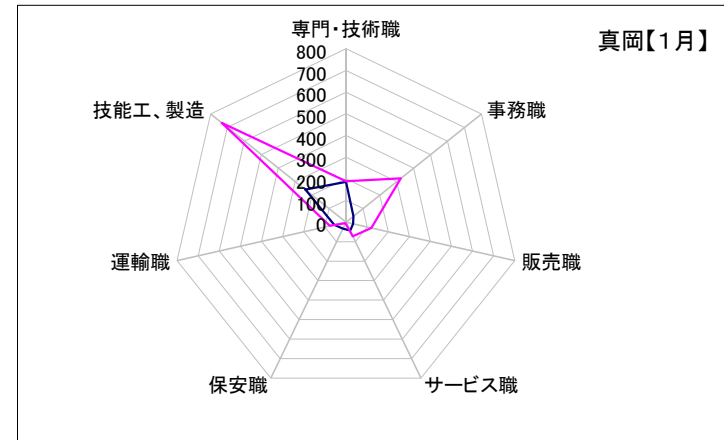
### 足利

	専門・技術職	事務職	販売職	サービス職	保安職	運輸職	技能工、製造
求人数	374	126	112	63	29	92	336
求職者数	245	403	156	108	4	89	650



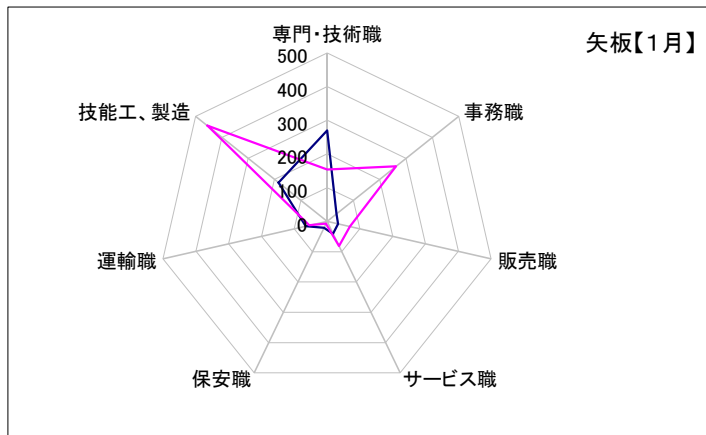
### 真岡

	専門・技術職	事務職	販売職	サービス職	保安職	運輸職	技能工、製造
求人数	185	44	34	44	34	56	240
求職者数	188	324	121	72	5	77	733



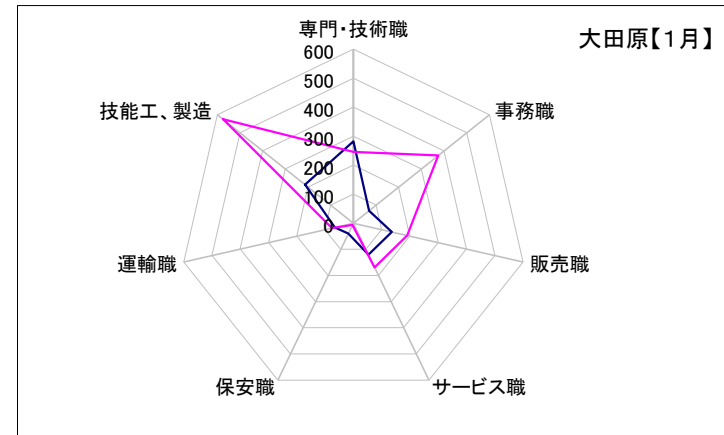
### 矢板

	専門・技術職	事務職	販売職	サービス職	保安職	運輸職	技能工、製造
求人数	270	36	33	41	21	65	185
求職者数	154	262	69	81	8	54	455



### 大田原

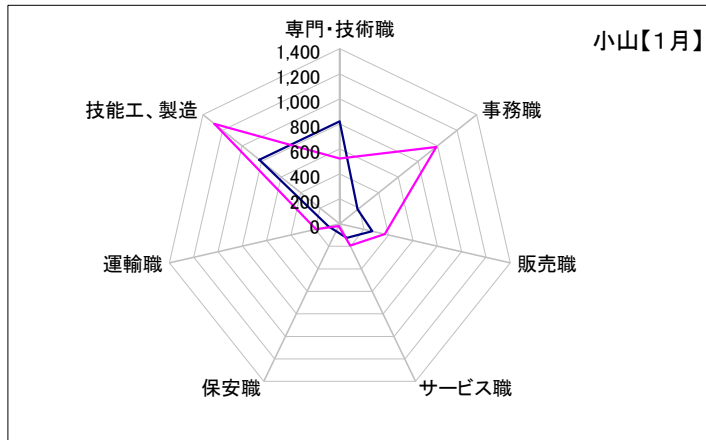
	専門・技術職	事務職	販売職	サービス職	保安職	運輸職	技能工、製造
求人数	282	69	136	120	40	65	213
求職者数	246	375	190	169	7	76	574



## 求人・求職バランスシート【1月】

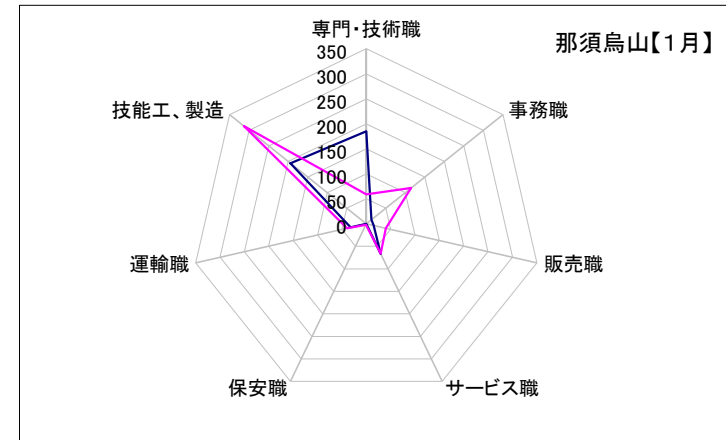
### 小山

	専門・技術職	事務職	販売職	サービス職	保安職	運輸職	技能工、製造
求人数	819	183	268	125	66	94	822
求職者数	522	987	370	193	19	196	1,283



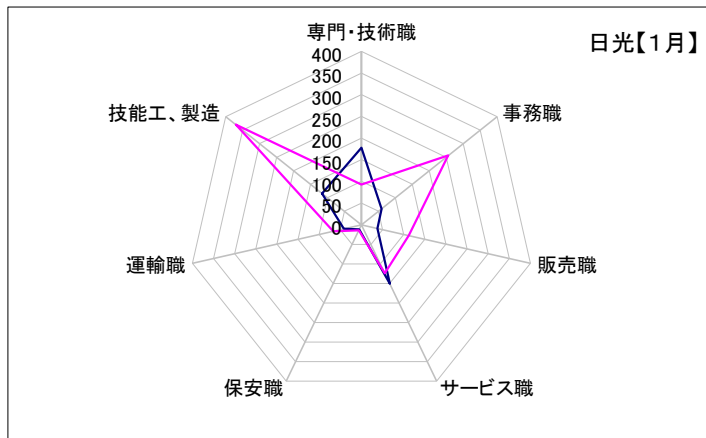
### 那須烏山

	専門・技術職	事務職	販売職	サービス職	保安職	運輸職	技能工、製造
求人数	185	13	15	67	0	32	194
求職者数	59	115	40	66	2	39	313



### 日光

	専門・技術職	事務職	販売職	サービス職	保安職	運輸職	技能工、製造
求人数	178	59	38	151	12	42	116
求職者数	93	256	112	124	14	67	370



### 黒磯

	専門・技術職	事務職	販売職	サービス職	保安職	運輸職	技能工、製造
求人数	199	79	66	127	7	32	213
求職者数	160	248	126	183	6	63	445

