

求人・求職バランスシート（フルタイム）

2011年10月

	求 人		求 職						
			合計	～24歳	25歳～	35歳～	45歳～	55歳～	
合 計	有効求人数	17,190	有効求職者	29,412	4,167	8,027	6,788	5,095	5,335
	有効倍率	0.58	うち男	17,904	2,041	4,327	3,930	3,315	4,291
	新規倍率	1.10	うち女	11,439	2,114	3,684	2,837	1,771	1,033
専門、 技術職	有効求人数	5,030	有効求職者	3,802	471	1,208	820	683	620
	有効倍率	1.32	うち男	2,056	200	554	466	374	462
	新規倍率	2.37	うち女	1,738	271	652	350	309	156
事 務 職	有効求人数	1,524	有効求職者	7,257	1,179	2,377	1,832	1,018	851
	有効倍率	0.21	うち男	2,173	264	581	420	360	548
	新規倍率	0.40	うち女	5,072	913	1,794	1,406	657	302
販 売 職	有効求人数	2,390	有効求職者	2,972	513	838	640	519	462
	有効倍率	0.80	うち男	1,912	237	536	413	366	360
	新規倍率	1.25	うち女	1,054	274	300	227	151	102
サービズ職	有効求人数	1,537	有効求職者	1,979	307	491	435	364	382
	有効倍率	0.78	うち男	1,046	112	231	244	202	257
	新規倍率	1.41	うち女	925	194	259	188	161	123
保 安 職	有効求人数	489	有効求職者	191	14	25	27	30	95
	有効倍率	2.56	うち男	187	14	24	27	28	94
	新規倍率	5.32	うち女	4	0	1	0	2	1
運 輸 職	有効求人数	1,110	有効求職者	1,379	60	212	338	320	449
	有効倍率	0.80	うち男	1,327	58	207	311	310	441
	新規倍率	1.14	うち女	50	2	5	27	9	7
技能工、 製造工	有効求人数	4,924	有効求職者	10,012	1,289	2,418	2,329	1,883	2,093
	有効倍率	0.49	うち男	7,915	967	1,897	1,780	1,470	1,801
	新規倍率	1.02	うち女	2,071	318	513	542	410	288

(注) 「職業別」の合計には、管理職・農林漁業職・職業分類不能を含みます。
「有効求職」・「有効求人」は、その月に申し込まれた新規の「求職」あるいは「求人」に前月から繰り越された有効中の「求職」・「求人」をそれぞれ足したものです。
「有効倍率」は、有効求職者1人あたりの有効求人数を意味します。
「新規倍率」は、新規求職者1人あたりの新規求人数を意味します。

求人・求職バランスシート（フルタイム）【専門】

2011年10月

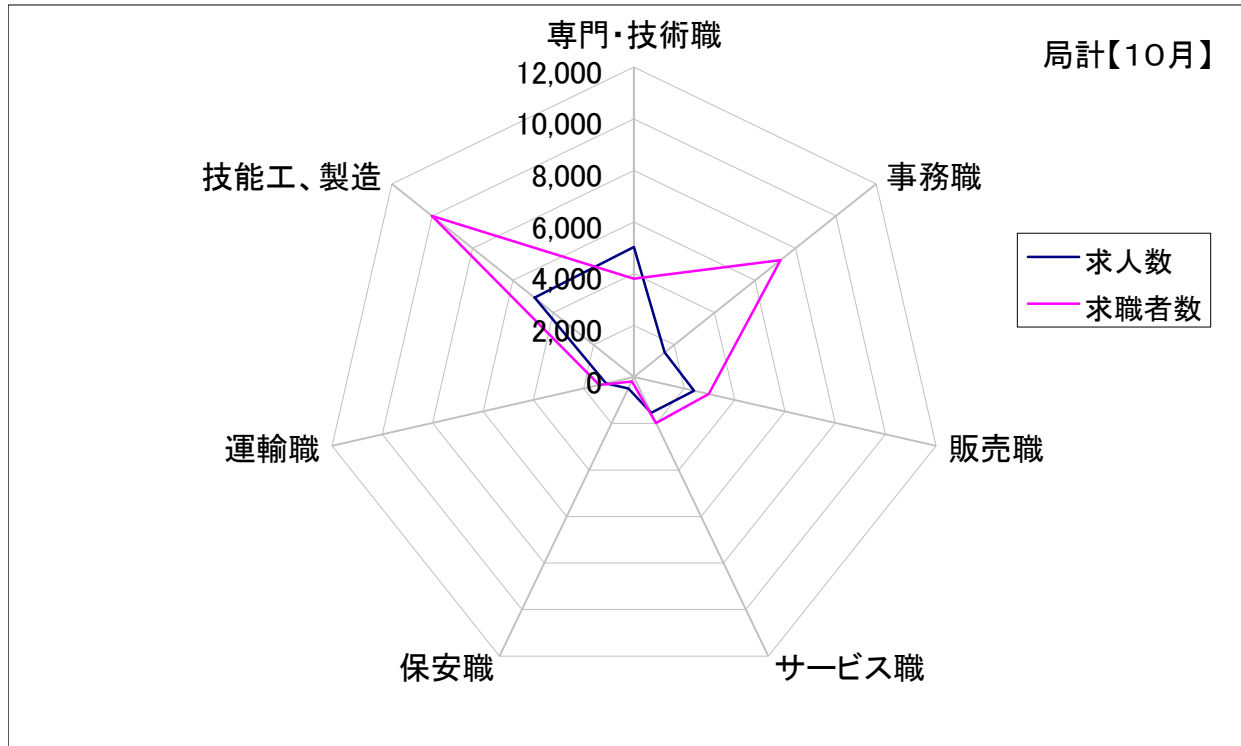
	求 人		求 職						
	有効求人数		合計	～24歳	25歳～	35歳～	45歳～	55歳～	
職業計	有効求人数	17,190	有効求職者	29,412	4,167	8,027	6,788	5,095	5,335
	有効倍率	0.58	うち女	11,439	2,114	3,684	2,837	1,771	1,033
専門、 技術職計	有効求人数	5,030	有効求職者	3,802	471	1,208	820	683	620
	有効倍率	1.32	うち女	1,738	271	652	350	309	156
機械・電気 技術者	有効求人数	351	有効求職者	454	42	104	95	100	113
	有効倍率	0.77	うち女	20	4	8	4	4	0
建築・土木・ 測量技術者	有効求人数	496	有効求職者	273	18	40	69	45	101
	有効倍率	1.82	うち女	24	2	12	5	3	2
情報処理 技術者	有効求人数	218	有効求職者	367	49	138	86	70	24
	有効倍率	0.59	うち女	29	8	13	6	2	0
その他の 技術者 (生産工学等)	有効求人数	65	有効求職者	201	6	34	45	46	70
	有効倍率	0.32	うち女	16	2	5	5	3	1
医師・ 歯科医師・ 獣医師・ 薬剤師	有効求人数	393	有効求職者	25	0	13	4	3	5
	有効倍率	15.72	うち女	14	0	10	2	2	0
保健師、 助産師、 看護師	有効求人数	1,121	有効求職者	367	13	122	92	91	49
	有効倍率	3.05	うち女	349	12	118	90	83	46
医療技術者	有効求人数	234	有効求職者	99	18	52	13	12	4
	有効倍率	2.36	うち女	80	17	46	8	7	2
その他の 保険医療職 (栄養士等)	有効求人数	555	有効求職者	580	119	166	122	98	75
	有効倍率	0.96	うち女	431	99	131	85	75	41
社会福祉 専門職	有効求人数	1,272	有効求職者	687	102	235	133	120	97
	有効倍率	1.85	うち女	478	79	161	88	95	55
その他の 専門職	有効求人数	232	有効求職者	479	49	183	112	78	57
	有効倍率	0.48	うち女	182	20	85	41	28	8

(注) 「職業計」は、全職業のフルタイムの合計です。
「有効求職」・「有効求人」は、その月に申し込まれた新規の「求職」あるいは「求人」に前月から繰り越された有効中の「求職」・「求人」をそれぞれ足したものです。
「有効倍率」は、有効求職者1人あたりの有効求人数を意味します。

求人・求職バランスシート【10月】

局 計

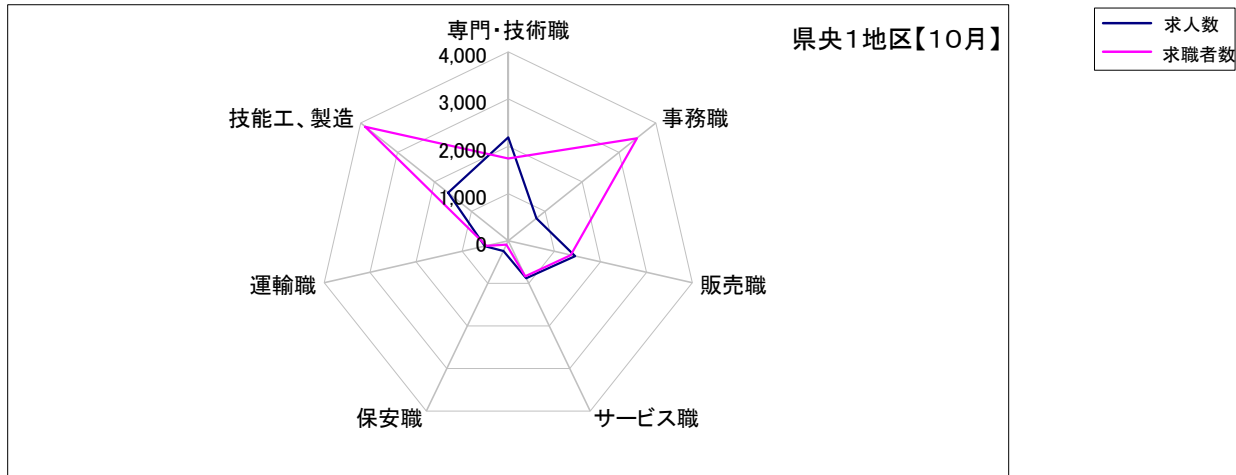
	専門・技術職	事務職	販売職	サービス職	保安職	運輸職	技能工、製造
求人数	5,030	1,524	2,390	1,537	489	1,110	4,924
求職者数	3,802	7,257	2,972	1,979	191	1,379	10,012



求人・求職バランスシート【10月】

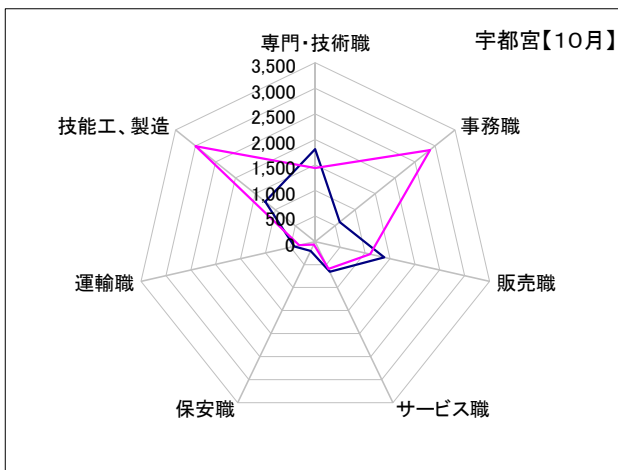
県央1地区

	専門・技術職	事務職	販売職	サービス職	保安職	運輸職	技能工、製造
求人数	2,193	762	1,450	879	237	506	1,633
求職者数	1,740	3,485	1,358	833	92	474	3,876



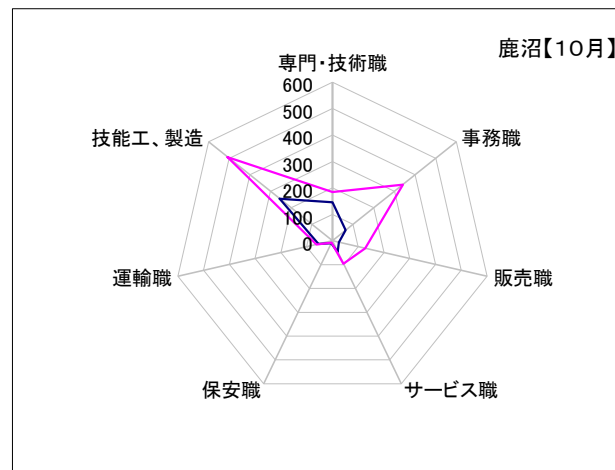
宇都宮

	専門・技術職	事務職	販売職	サービス職	保安職	運輸職	技能工、製造
求人数	1,810	610	1,386	659	203	424	1,257
求職者数	1,440	2,875	1,105	597	62	325	2,991



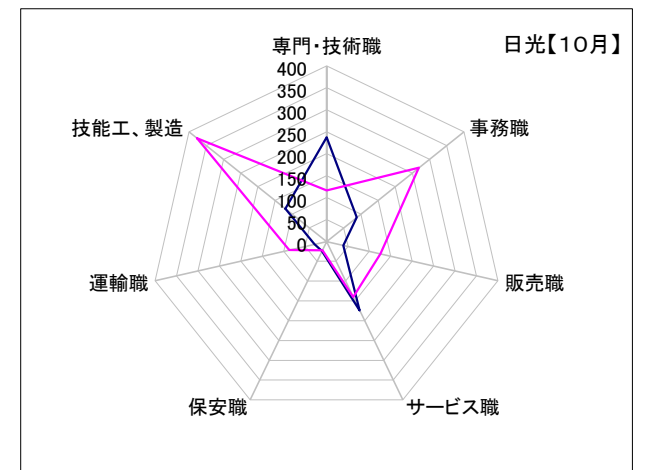
鹿沼

	専門・技術職	事務職	販売職	サービス職	保安職	運輸職	技能工、製造
求人数	146	64	25	46	10	54	256
求職者数	184	341	127	96	8	62	508



日光

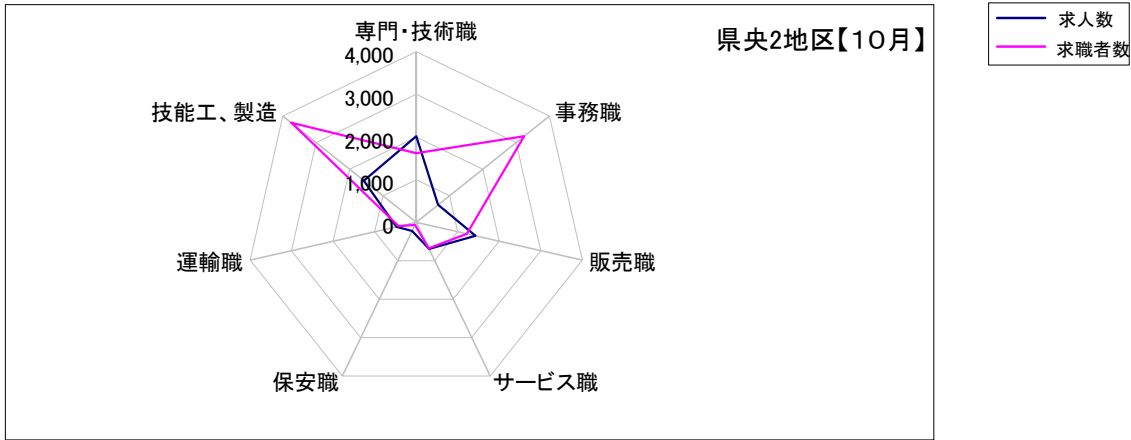
	専門・技術職	事務職	販売職	サービス職	保安職	運輸職	技能工、製造
求人数	237	88	39	174	24	28	120
求職者数	116	269	126	140	22	87	377



求人・求職バランスシート【10月】

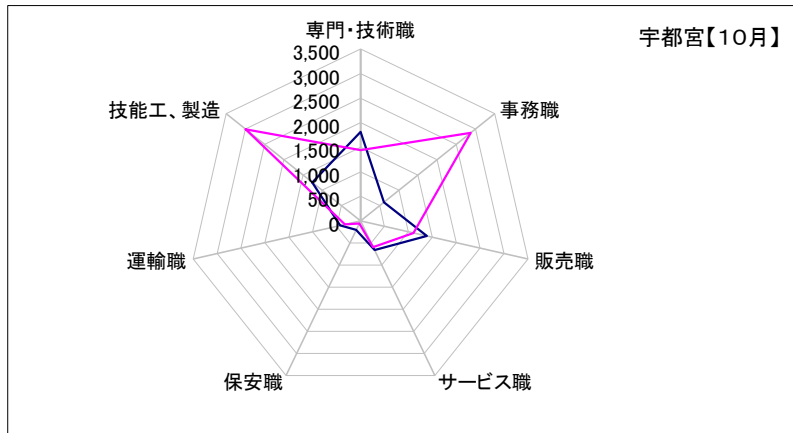
県央2地区

	専門・技術職	事務職	販売職	サービス職	保安職	運輸職	技能工、製造
求人数	2,022	658	1,427	695	226	478	1,568
求職者数	1,620	3,244	1,223	679	67	424	3,745



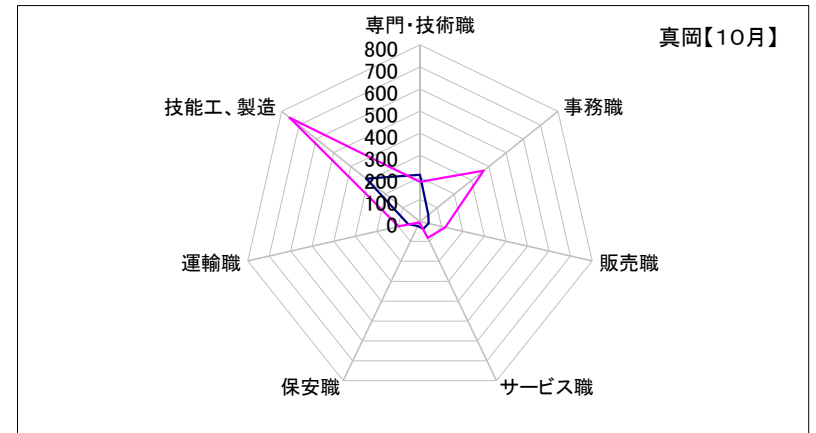
宇都宮

	専門・技術職	事務職	販売職	サービス職	保安職	運輸職	技能工、製造
求人数	1,810	610	1,386	659	203	424	1,257
求職者数	1,440	2,875	1,105	597	62	325	2,991



真岡

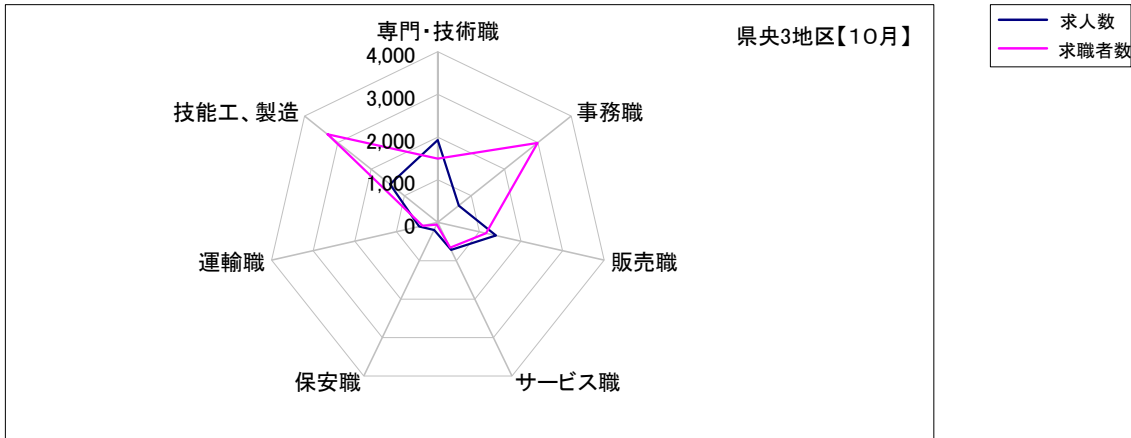
	専門・技術職	事務職	販売職	サービス職	保安職	運輸職	技能工、製造
求人数	212	48	41	36	23	54	311
求職者数	180	369	118	82	5	99	754



求人・求職バランスシート【10月】

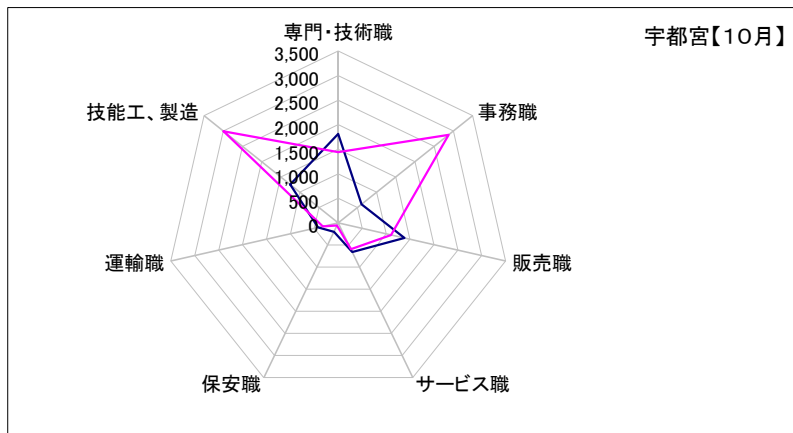
県央3地区

	専門・技術職	事務職	販売職	サービス職	保安職	運輸職	技能工、製造
求人数	1,931	627	1,399	715	203	448	1,437
求職者数	1,492	2,990	1,162	660	64	364	3,309



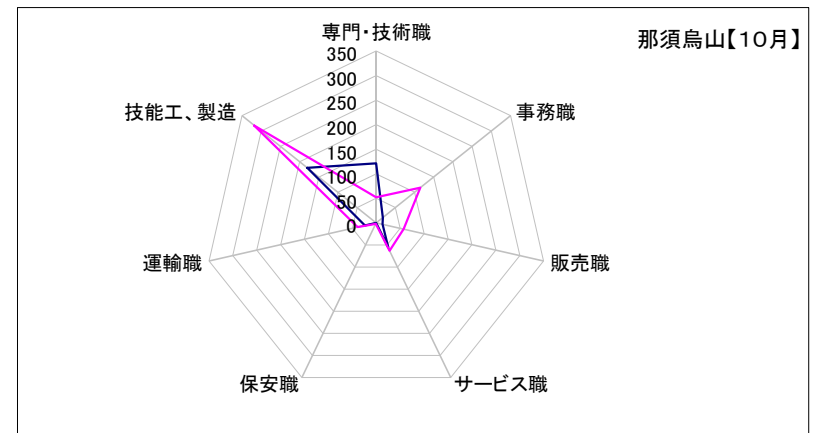
宇都宮

	専門・技術職	事務職	販売職	サービス職	保安職	運輸職	技能工、製造
求人数	1,810	610	1,386	659	203	424	1,257
求職者数	1,440	2,875	1,105	597	62	325	2,991



那須烏山

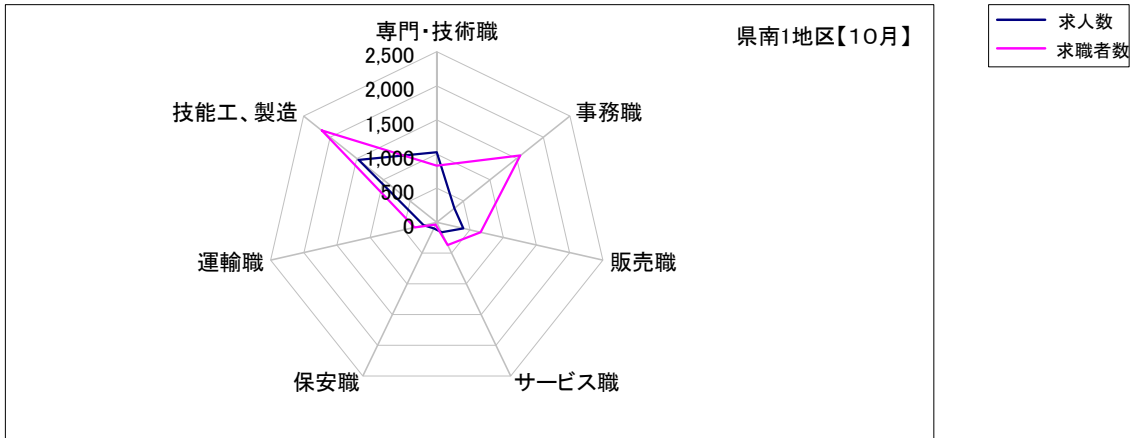
	専門・技術職	事務職	販売職	サービス職	保安職	運輸職	技能工、製造
求人数	121	17	13	56	0	24	180
求職者数	52	115	57	63	2	39	318



求人・求職バランスシート【10月】

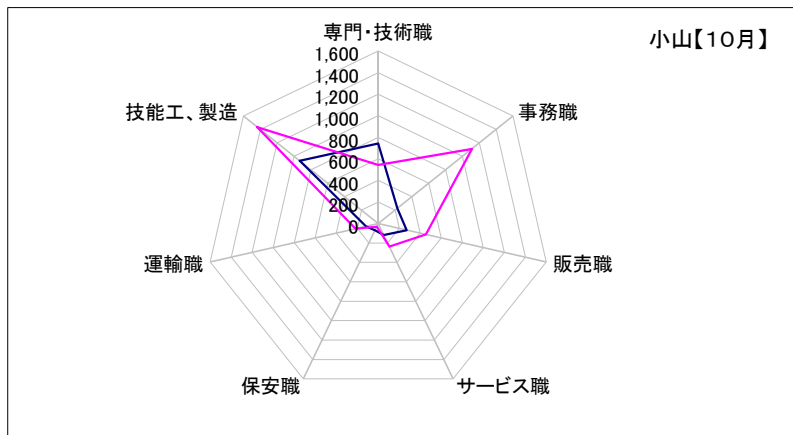
県南1地区

	専門・技術職	事務職	販売職	サービス職	保安職	運輸職	技能工、製造
求人数	1,026	330	399	161	99	195	1,464
求職者数	831	1,569	659	370	38	332	2,158



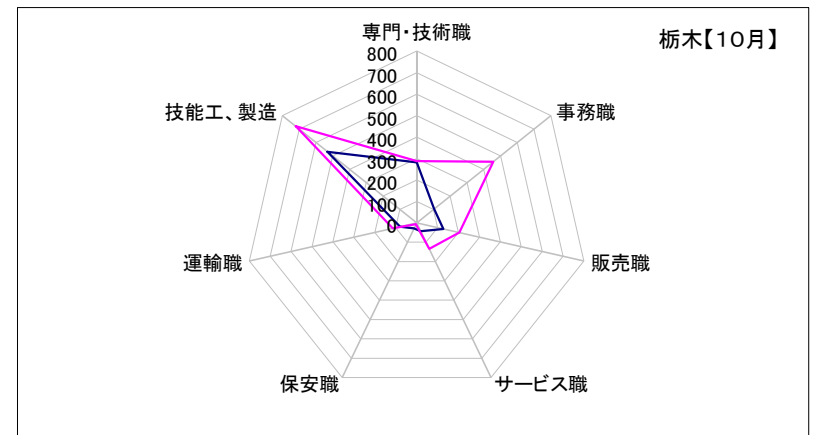
小山

	専門・技術職	事務職	販売職	サービス職	保安職	運輸職	技能工、製造
求人数	744	226	272	117	70	116	933
求職者数	543	1,113	455	236	31	218	1,437



栃木

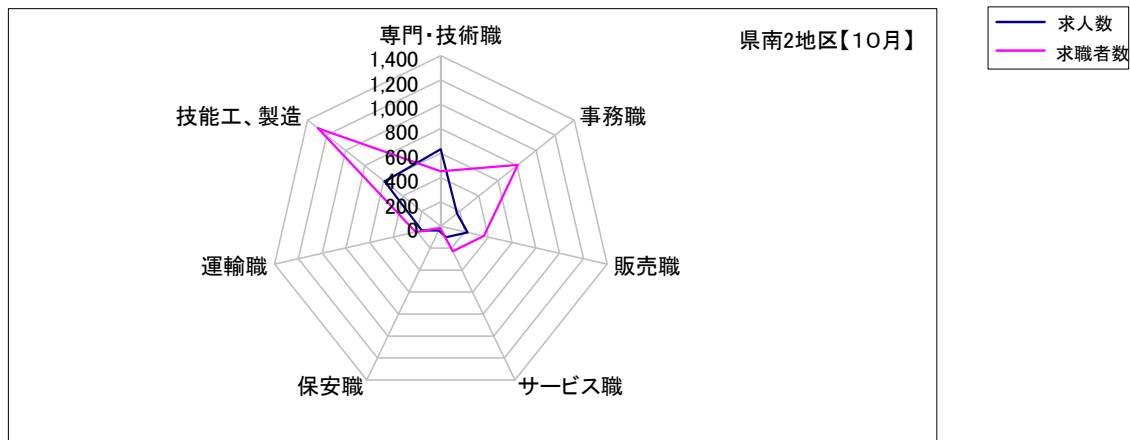
	専門・技術職	事務職	販売職	サービス職	保安職	運輸職	技能工、製造
求人数	282	104	127	44	29	79	531
求職者数	288	456	204	134	7	114	721



求人・求職バランスシート【10月】

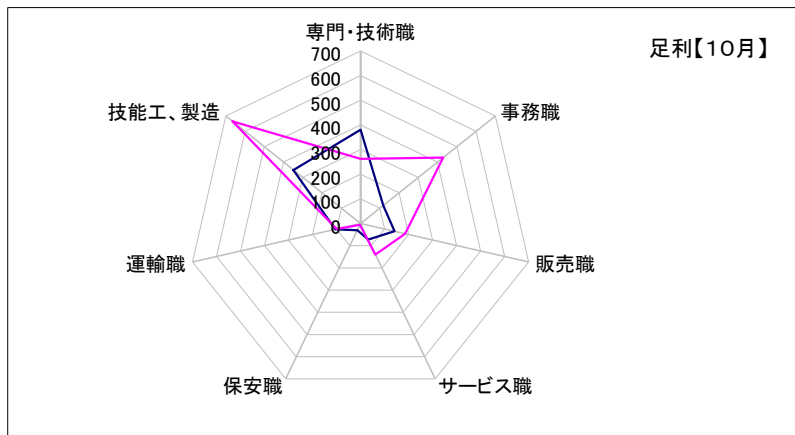
県南2地区

	専門・技術職	事務職	販売職	サービス職	保安職	運輸職	技能工、製造
求人数	632	169	224	100	38	161	591
求職者数	451	809	362	229	18	212	1,288



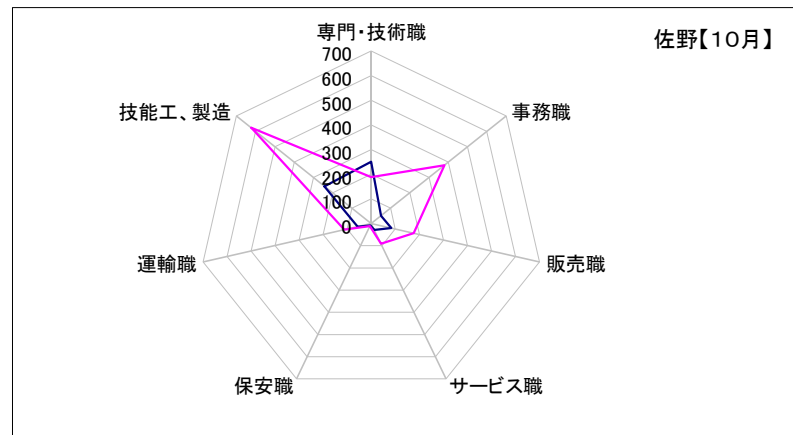
足利

	専門・技術職	事務職	販売職	サービス職	保安職	運輸職	技能工、製造
求人数	381	118	141	72	30	105	348
求職者数	263	429	185	139	6	99	665



佐野

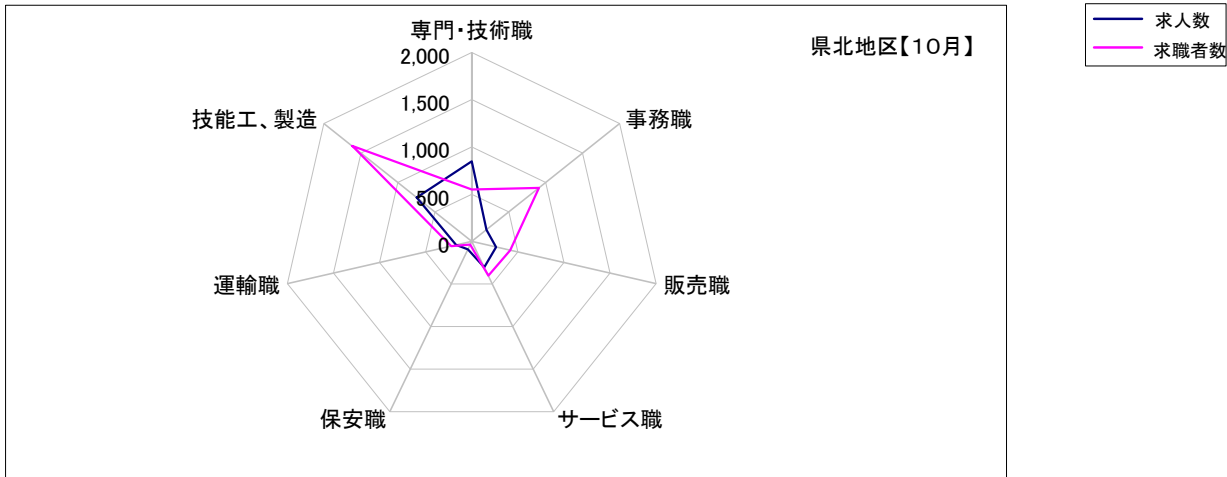
	専門・技術職	事務職	販売職	サービス職	保安職	運輸職	技能工、製造
求人数	251	51	83	28	8	56	243
求職者数	188	380	177	90	12	113	623



求人・求職バランスシート【10月】

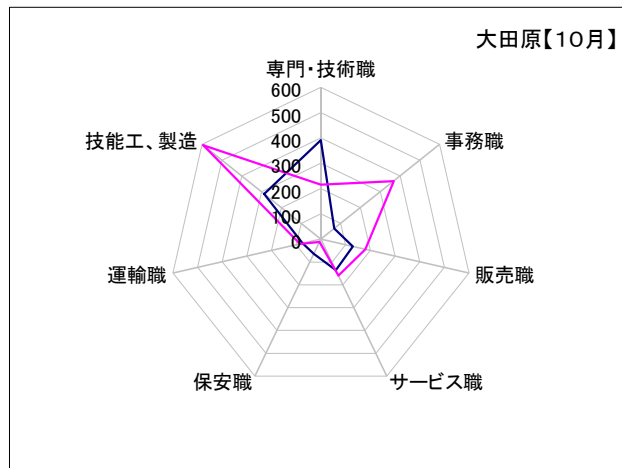
県北地区

	専門・技術職	事務職	販売職	サービス職	保安職	運輸職	技能工、製造
求人数	846	198	263	305	92	170	745
求職者数	548	910	418	402	36	223	1,618



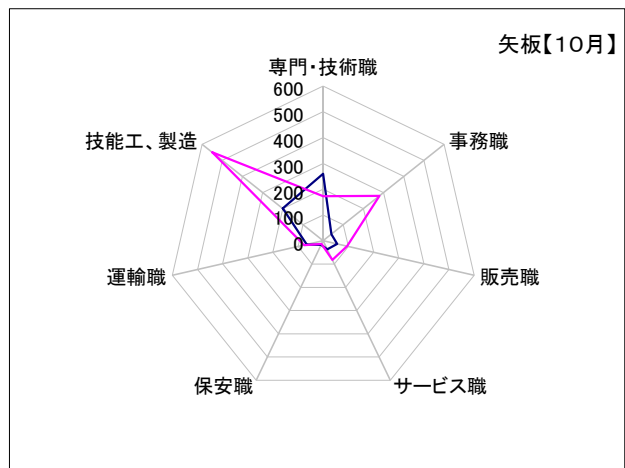
大田原

	専門・技術職	事務職	販売職	サービス職	保安職	運輸職	技能工、製造
求人数	391	67	129	136	64	74	286
求職者数	215	368	180	159	12	85	594



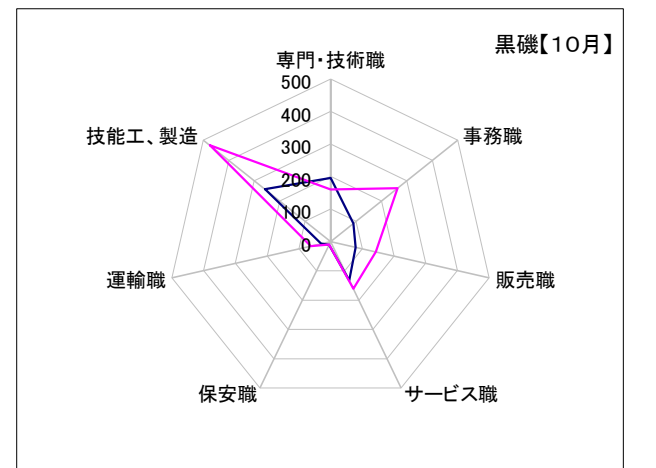
矢板

	専門・技術職	事務職	販売職	サービス職	保安職	運輸職	技能工、製造
求人数	260	41	55	37	17	66	201
求職者数	173	279	95	82	14	76	550



黒磯

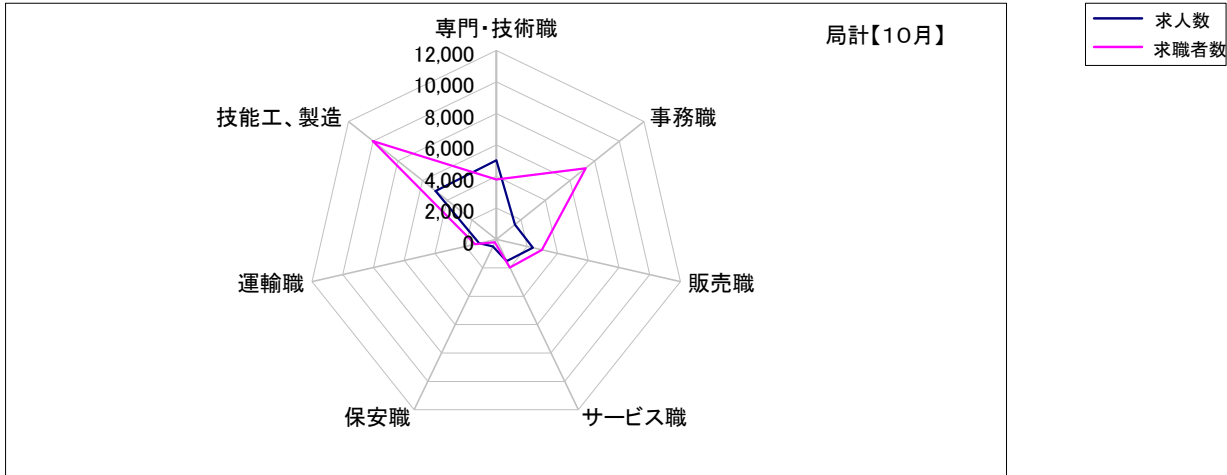
	専門・技術職	事務職	販売職	サービス職	保安職	運輸職	技能工、製造
求人数	195	90	79	132	11	30	258
求職者数	160	263	143	161	10	62	474



求人・求職バランスシート【10月】

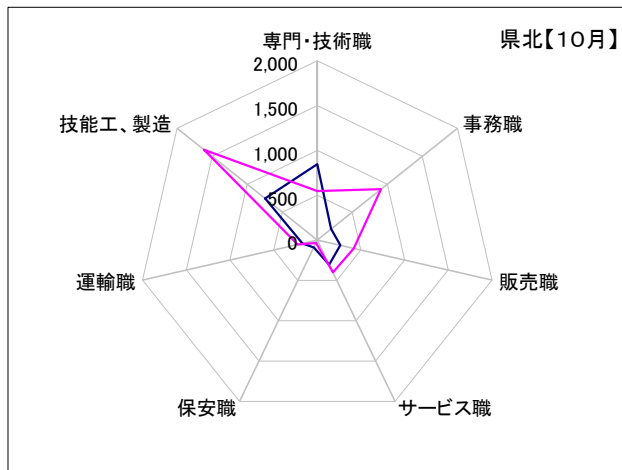
局計

	専門・技術職	事務職	販売職	サービス職	保安職	運輸職	技能工、製造
求人数	5,030	1,524	2,390	1,537	489	1,110	4,924
求職者数	3,802	7,257	2,972	1,979	191	1,379	10,012



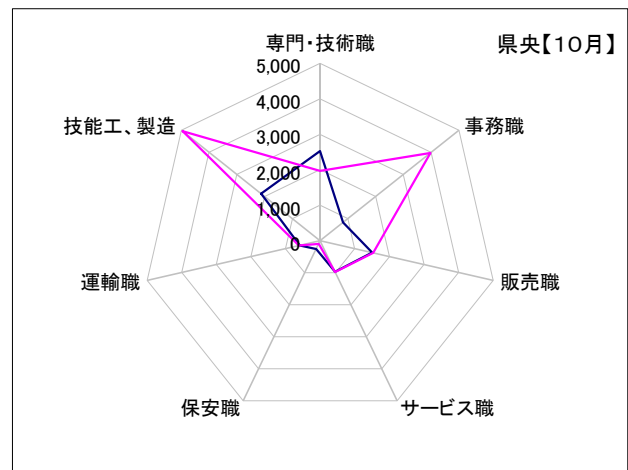
県北 《矢板・大田原・黒磯》

	専門・技術職	事務職	販売職	サービス職	保安職	運輸職	技能工、製造
求人数	846	198	263	305	92	170	745
求職者数	548	910	418	402	36	223	1,618



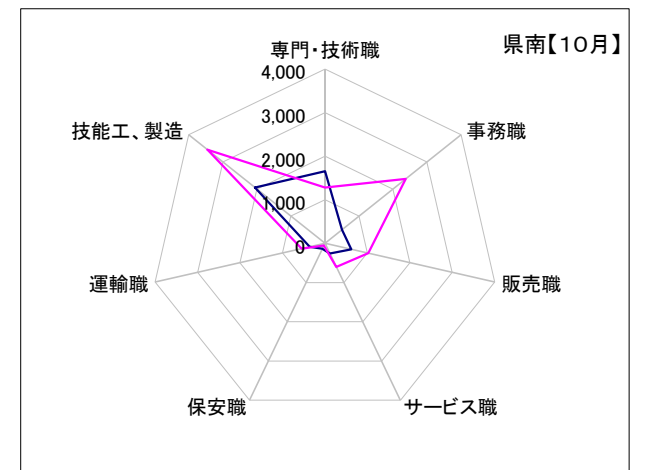
県央 《宇都宮・那須烏山・鹿沼・真岡・日光》

	専門・技術職	事務職	販売職	サービス職	保安職	運輸職	技能工、製造
求人数	2,526	827	1,504	971	260	584	2,124
求職者数	1,972	3,969	1,533	978	99	612	4,948



県南 《栃木・佐野・足利・小山》

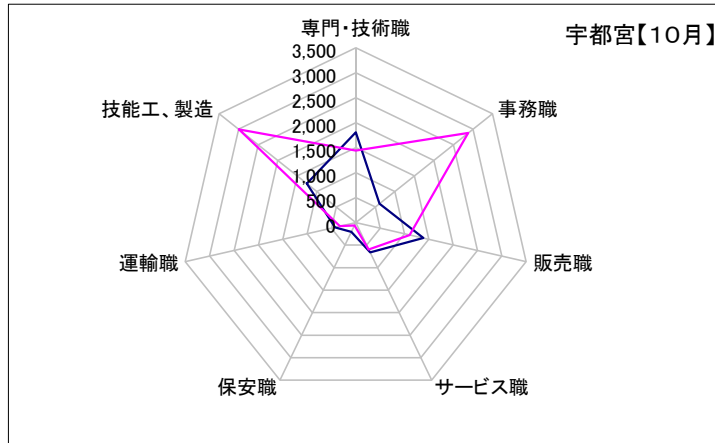
	専門・技術職	事務職	販売職	サービス職	保安職	運輸職	技能工、製造
求人数	1,658	499	623	261	137	356	2,055
求職者数	1,282	2,378	1,021	599	56	544	3,446



求人・求職バランスシート【10月】

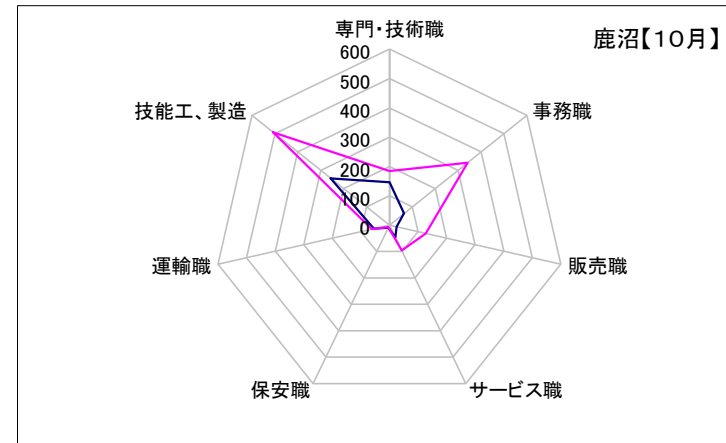
宇都宮

	専門・技術職	事務職	販売職	サービス職	保安職	運輸職	技能工、製造
求人数	1,810	610	1,386	659	203	424	1,257
求職者数	1,440	2,875	1,105	597	62	325	2,991



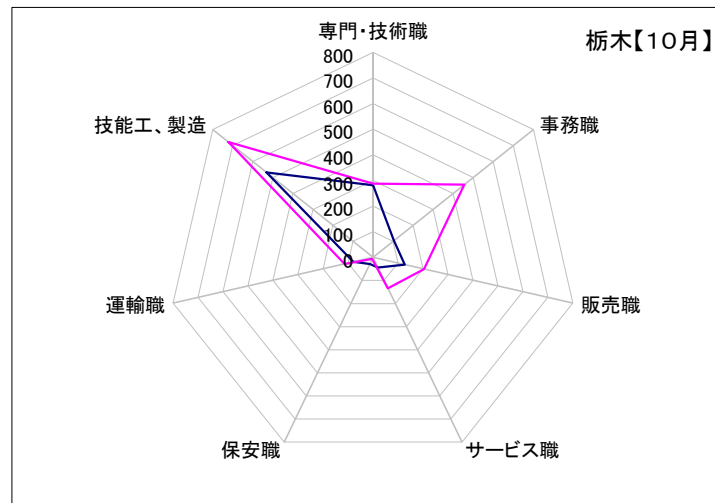
鹿沼

	専門・技術職	事務職	販売職	サービス職	保安職	運輸職	技能工、製造
求人数	146	64	25	46	10	54	256
求職者数	184	341	127	96	8	62	508



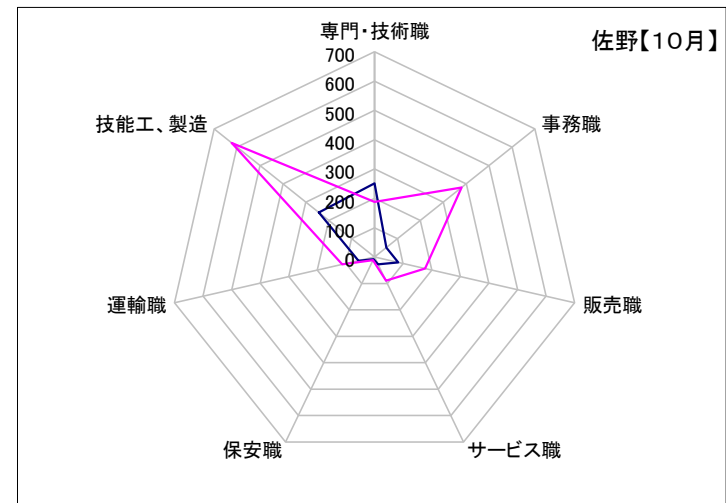
栃木

	専門・技術職	事務職	販売職	サービス職	保安職	運輸職	技能工、製造
求人数	282	104	127	44	29	79	531
求職者数	288	456	204	134	7	114	721



佐野

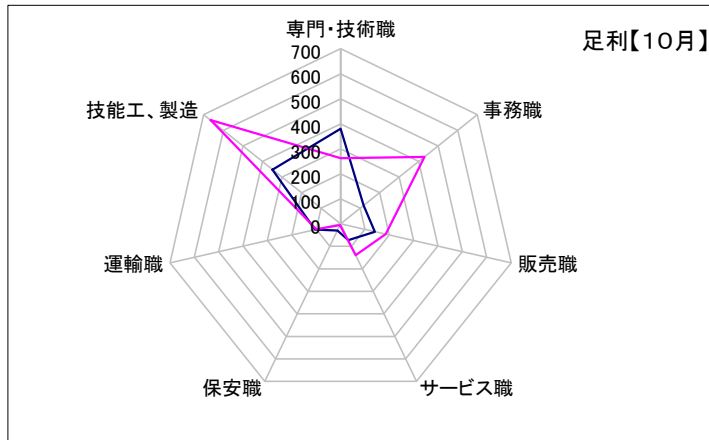
	専門・技術職	事務職	販売職	サービス職	保安職	運輸職	技能工、製造
求人数	251	51	83	28	8	56	243
求職者数	188	380	177	90	12	113	623



求人・求職バランスシート【10月】

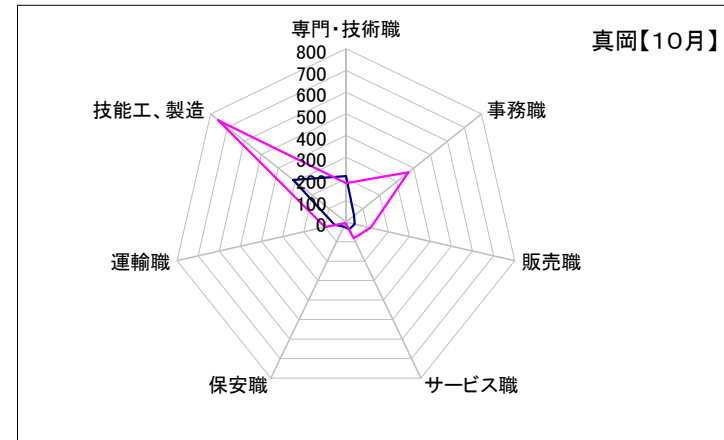
足利

	専門・技術職	事務職	販売職	サービス職	保安職	運輸職	技能工、製造
求人数	381	118	141	72	30	105	348
求職者数	263	429	185	139	6	99	665



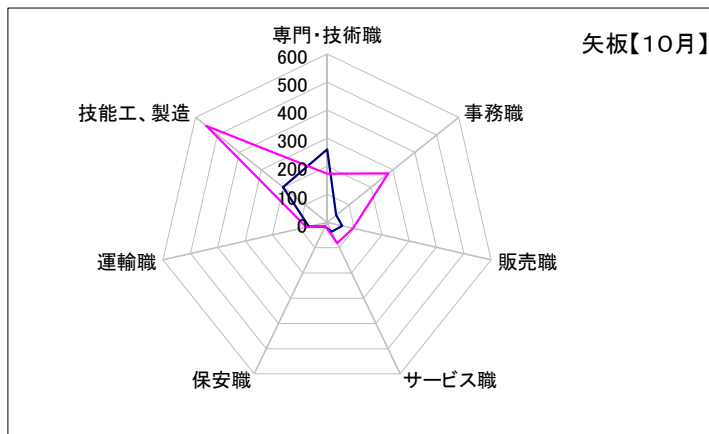
真岡

	専門・技術職	事務職	販売職	サービス職	保安職	運輸職	技能工、製造
求人数	212	48	41	36	23	54	311
求職者数	180	369	118	82	5	99	754



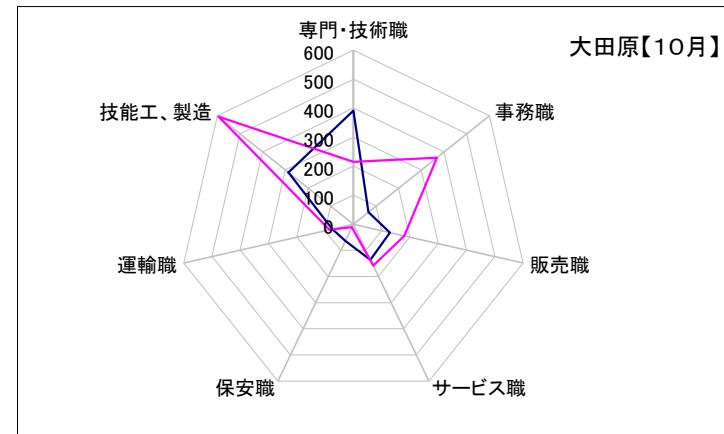
矢板

	専門・技術職	事務職	販売職	サービス職	保安職	運輸職	技能工、製造
求人数	260	41	55	37	17	66	201
求職者数	173	279	95	82	14	76	550



大田原

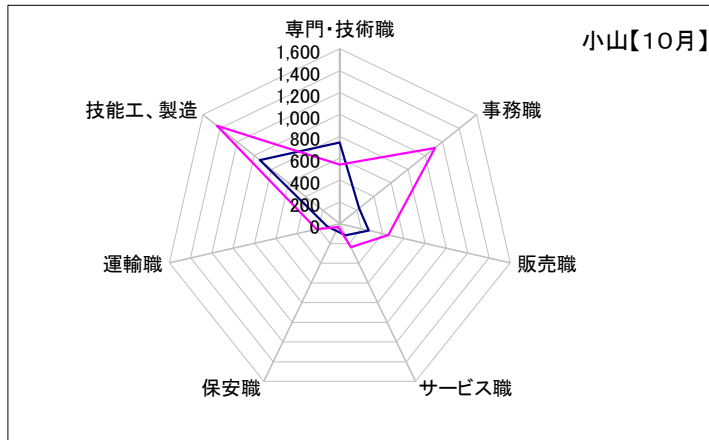
	専門・技術職	事務職	販売職	サービス職	保安職	運輸職	技能工、製造
求人数	391	67	129	136	64	74	286
求職者数	215	368	180	159	12	85	594



求人・求職バランスシート【10月】

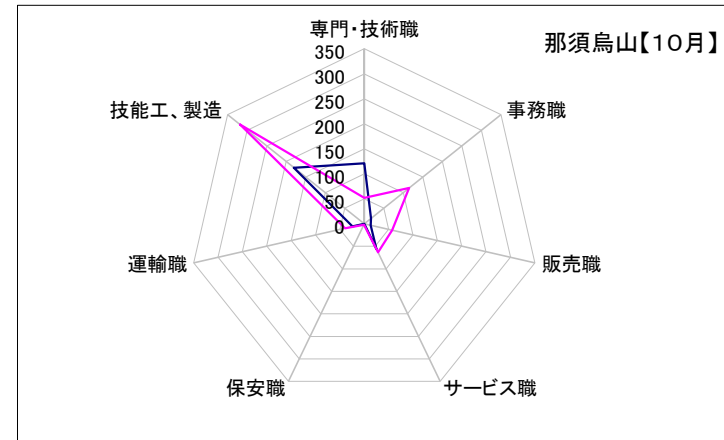
小山

	専門・技術職	事務職	販売職	サービス職	保安職	運輸職	技能工、製造
求人数	744	226	272	117	70	116	933
求職者数	543	1,113	455	236	31	218	1,437



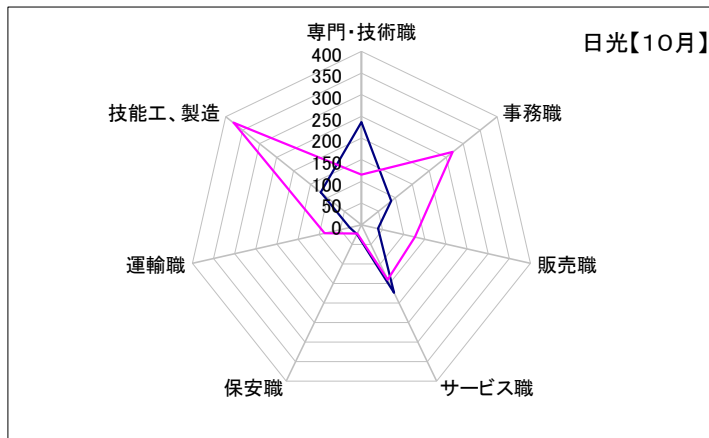
那須烏山

	専門・技術職	事務職	販売職	サービス職	保安職	運輸職	技能工、製造
求人数	121	17	13	56	0	24	180
求職者数	52	115	57	63	2	39	318



日光

	専門・技術職	事務職	販売職	サービス職	保安職	運輸職	技能工、製造
求人数	237	88	39	174	24	28	120
求職者数	116	269	126	140	22	87	377



黒磯

	専門・技術職	事務職	販売職	サービス職	保安職	運輸職	技能工、製造
求人数	195	90	79	132	11	30	258
求職者数	160	263	143	161	10	62	474

