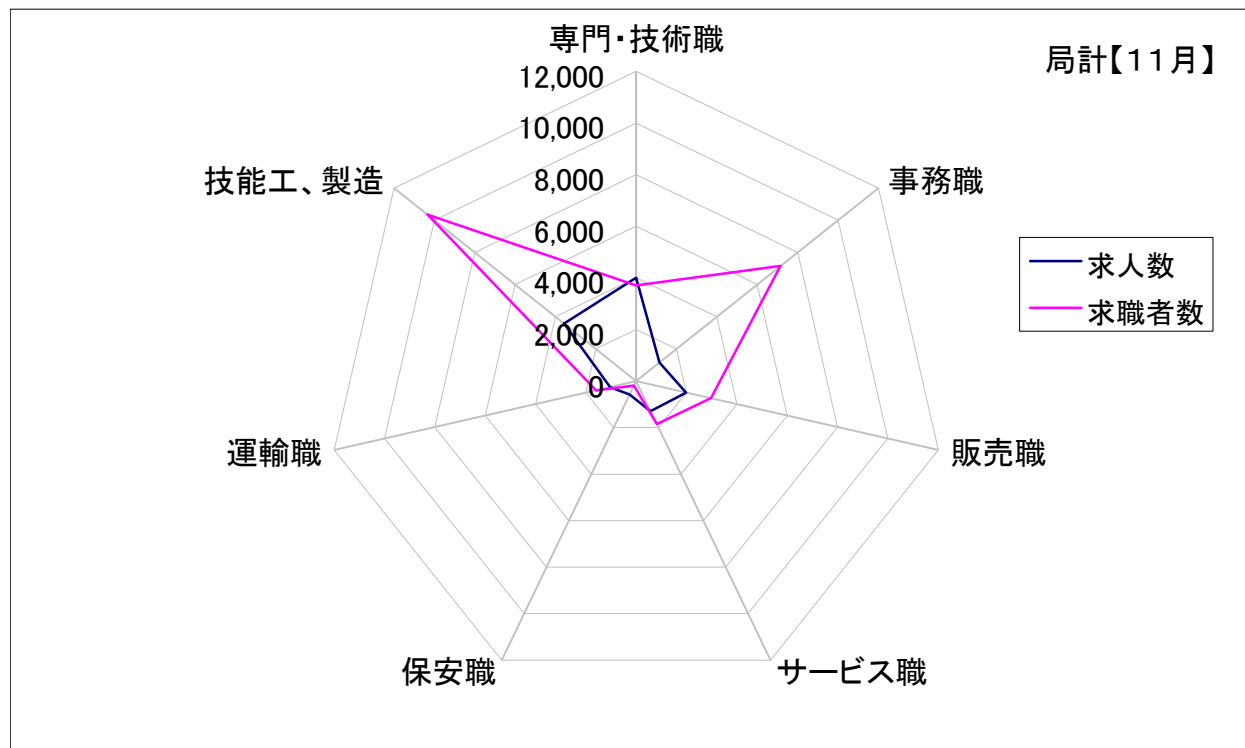


求人・求職バランスシート【11月】

局 計

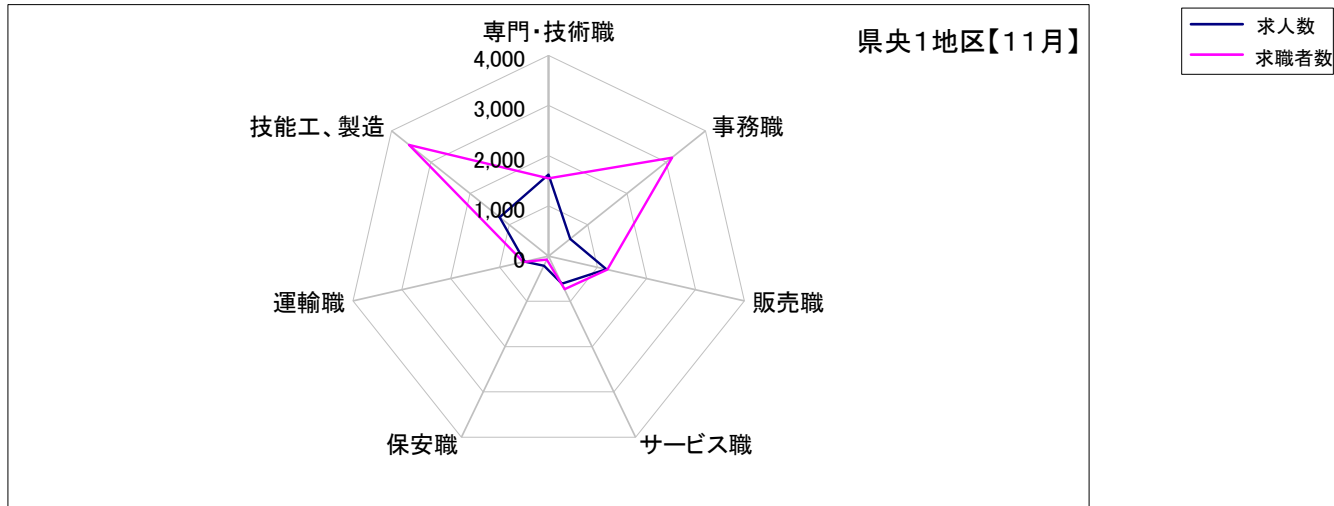
| | 専 門 ・ 技 術 職 | 事 務 職 | 販 売 職 | サ ー ビ ス 職 | 保 安 職 | 運 輸 職 | 技 能 工 ・ 製 造 |
|---------|-------------|-------|-------|-----------|-------|-------|-------------|
| 求 人 数 | 4,000 | 1,147 | 1,981 | 1,288 | 572 | 1,039 | 3,579 |
| 求 職 者 数 | 3,704 | 7,156 | 2,971 | 1,851 | 199 | 1,595 | 10,334 |



求人・求職バランスシート【11月】

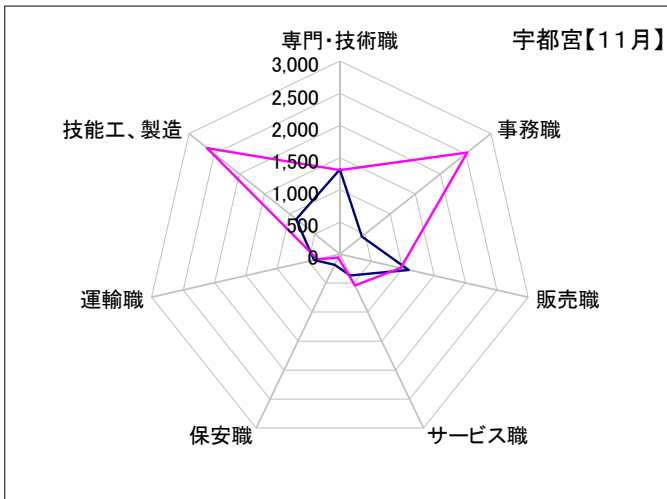
県央1地区

| | 専門・技術職 | 事務職 | 販売職 | サービス職 | 保安職 | 運輸職 | 技能工、製造 |
|------|--------|-------|-------|-------|-----|-----|--------|
| 求人数 | 1,624 | 551 | 1,178 | 612 | 213 | 488 | 1,247 |
| 求職者数 | 1,550 | 3,147 | 1,198 | 733 | 79 | 514 | 3,553 |



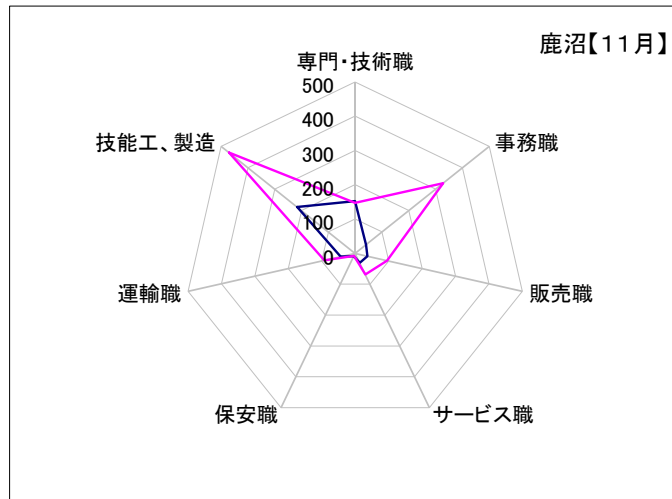
宇都宮

| | 専門・技術職 | 事務職 | 販売職 | サービス職 | 保安職 | 運輸職 | 技能工、製造 |
|------|--------|-------|-------|-------|-----|-----|--------|
| 求人数 | 1,317 | 438 | 1,099 | 371 | 182 | 413 | 867 |
| 求職者数 | 1,307 | 2,530 | 968 | 541 | 60 | 356 | 2,642 |



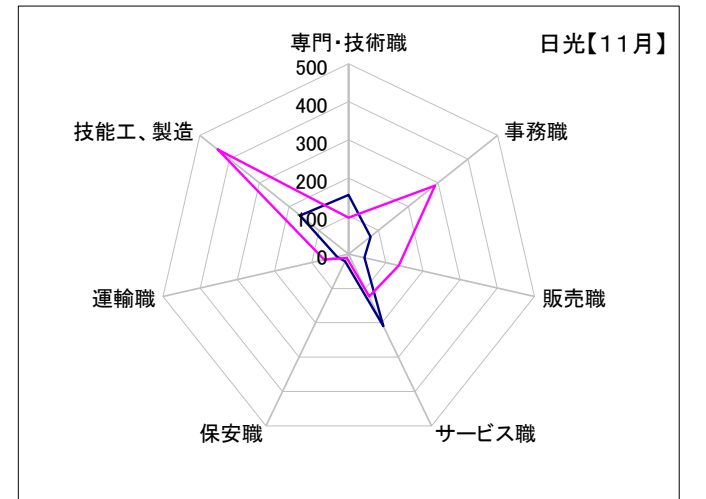
鹿沼

| | 専門・技術職 | 事務職 | 販売職 | サービス職 | 保安職 | 運輸職 | 技能工、製造 |
|------|--------|-----|-----|-------|-----|-----|--------|
| 求人数 | 152 | 40 | 37 | 31 | 10 | 44 | 217 |
| 求職者数 | 147 | 328 | 95 | 69 | 8 | 92 | 471 |



日光

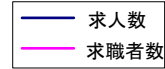
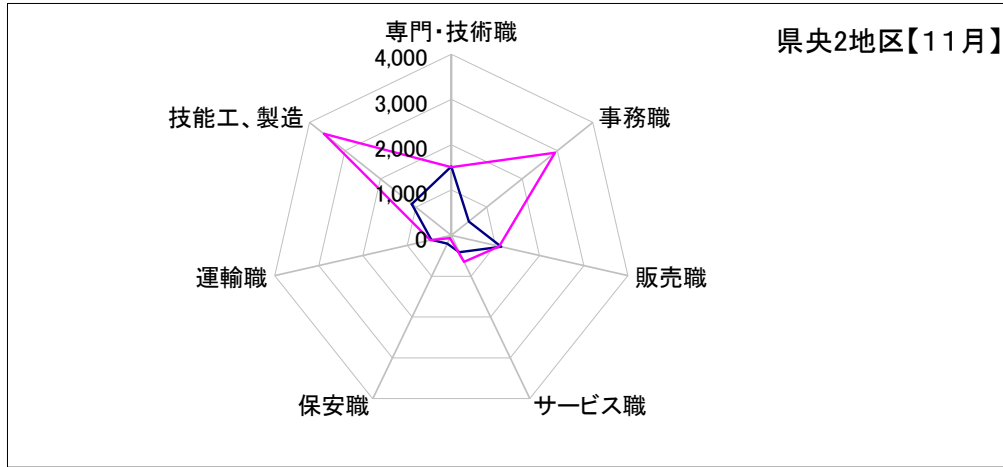
| | 専門・技術職 | 事務職 | 販売職 | サービス職 | 保安職 | 運輸職 | 技能工、製造 |
|------|--------|-----|-----|-------|-----|-----|--------|
| 求人数 | 155 | 73 | 42 | 210 | 21 | 31 | 163 |
| 求職者数 | 96 | 289 | 135 | 123 | 11 | 66 | 440 |



求人・求職バランスシート【11月】

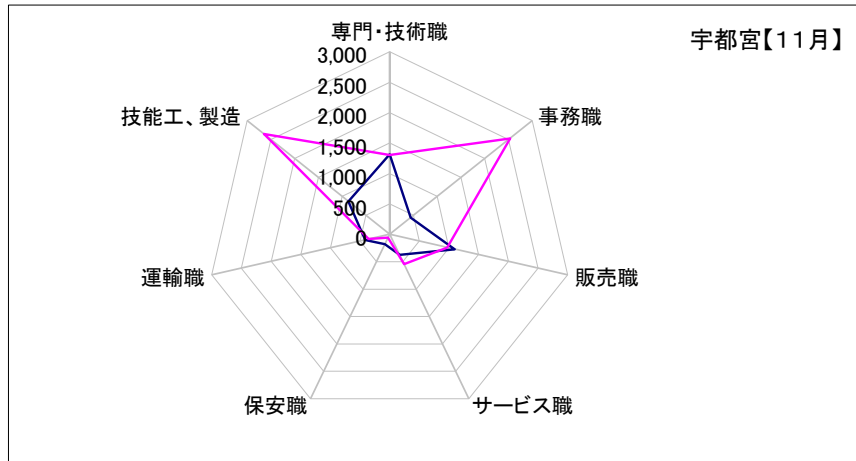
県央2地区

| | 専門・技術職 | 事務職 | 販売職 | サービス職 | 保安職 | 運輸職 | 技能工、製造 |
|------|--------|-------|-------|-------|-----|-----|--------|
| 求人数 | 1,521 | 493 | 1,132 | 411 | 205 | 449 | 1,113 |
| 求職者数 | 1,507 | 2,930 | 1,086 | 646 | 71 | 477 | 3,594 |



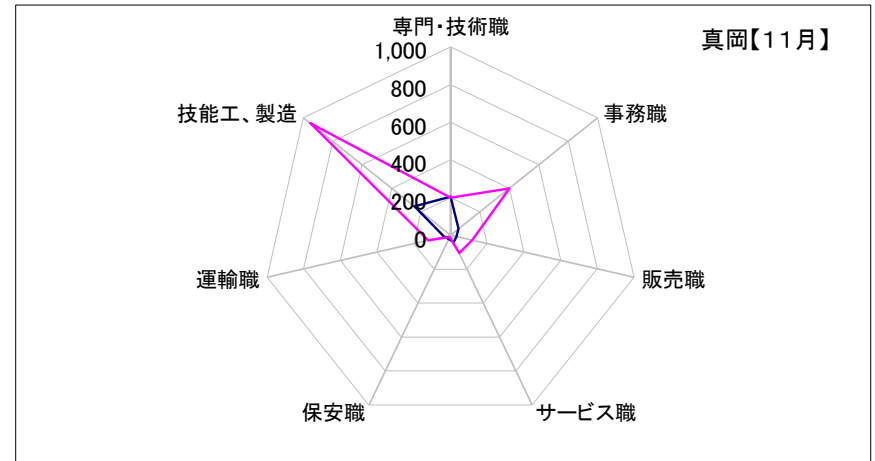
宇都宮

| | 専門・技術職 | 事務職 | 販売職 | サービス職 | 保安職 | 運輸職 | 技能工、製造 |
|------|--------|-------|-------|-------|-----|-----|--------|
| 求人数 | 1,317 | 438 | 1,099 | 371 | 182 | 413 | 867 |
| 求職者数 | 1,307 | 2,530 | 968 | 541 | 60 | 356 | 2,642 |



真岡

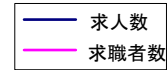
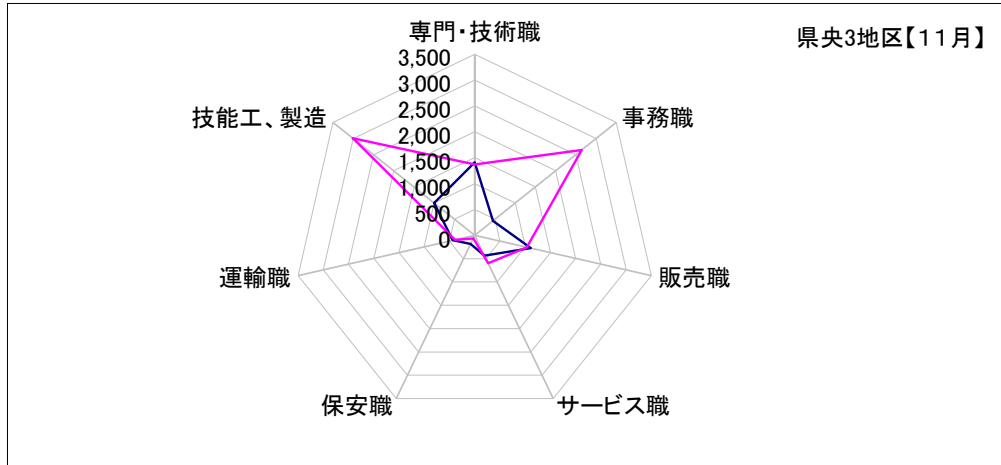
| | 専門・技術職 | 事務職 | 販売職 | サービス職 | 保安職 | 運輸職 | 技能工、製造 |
|------|--------|-----|-----|-------|-----|-----|--------|
| 求人数 | 204 | 55 | 33 | 40 | 23 | 36 | 246 |
| 求職者数 | 200 | 400 | 118 | 105 | 11 | 121 | 952 |



求人・求職バランスシート【11月】

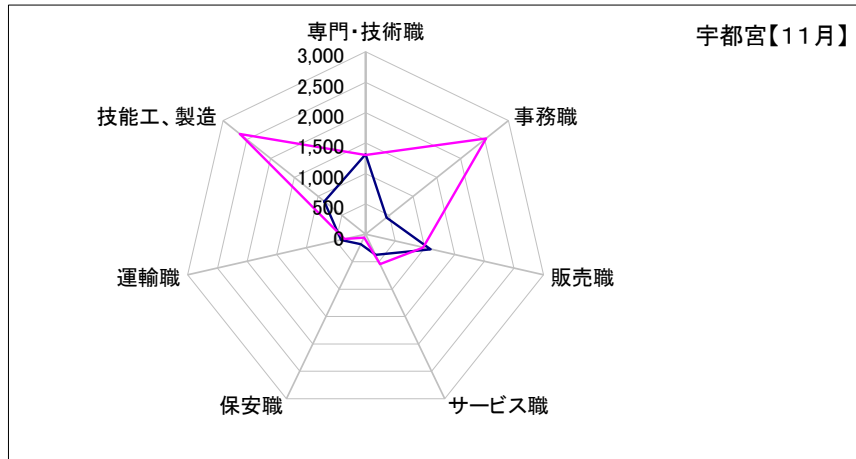
県央3地区

| | 専門・技術職 | 事務職 | 販売職 | サービス職 | 保安職 | 運輸職 | 技能工、製造 |
|------|--------|-------|-------|-------|-----|-----|--------|
| 求人数 | 1,408 | 451 | 1,115 | 436 | 186 | 433 | 1,000 |
| 求職者数 | 1,372 | 2,649 | 1,031 | 599 | 63 | 388 | 3,009 |



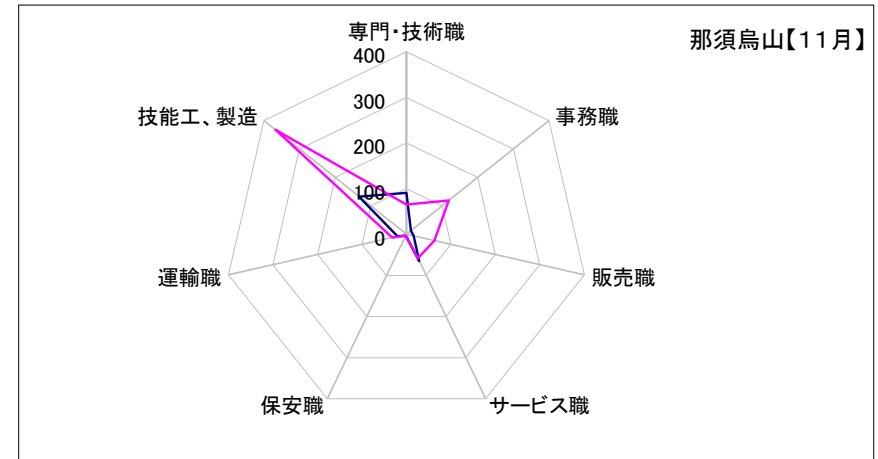
宇都宮

| | 専門・技術職 | 事務職 | 販売職 | サービス職 | 保安職 | 運輸職 | 技能工、製造 |
|------|--------|-------|-------|-------|-----|-----|--------|
| 求人数 | 1,317 | 438 | 1,099 | 371 | 182 | 413 | 867 |
| 求職者数 | 1,307 | 2,530 | 968 | 541 | 60 | 356 | 2,642 |



那須烏山

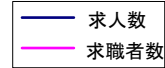
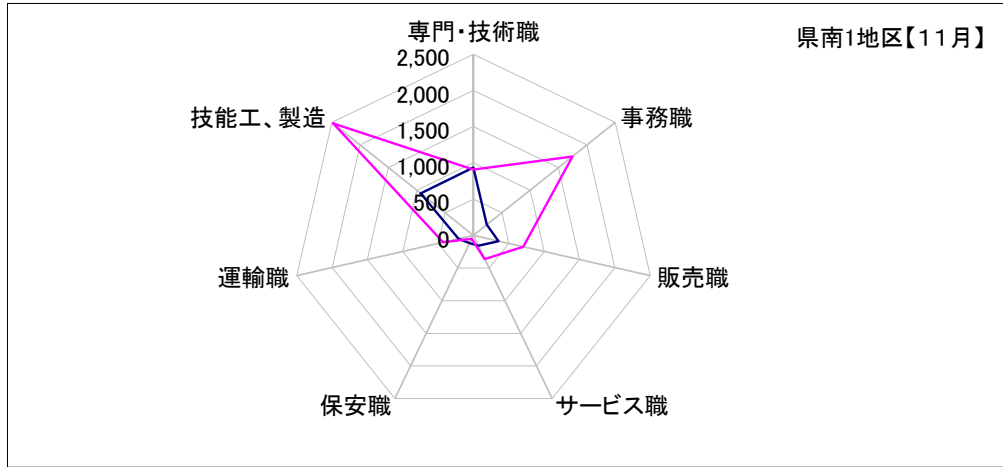
| | 専門・技術職 | 事務職 | 販売職 | サービス職 | 保安職 | 運輸職 | 技能工、製造 |
|------|--------|-----|-----|-------|-----|-----|--------|
| 求人数 | 91 | 13 | 16 | 65 | 4 | 20 | 133 |
| 求職者数 | 65 | 119 | 63 | 58 | 3 | 32 | 367 |



求人・求職バランスシート【11月】

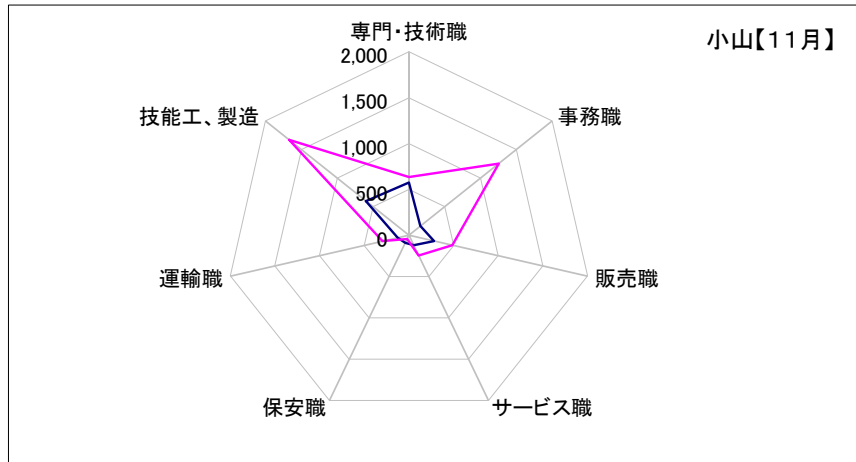
県南1地区

| | 専門・技術職 | 事務職 | 販売職 | サービス職 | 保安職 | 運輸職 | 技能工、製造 |
|------|--------|-------|-----|-------|-----|-----|--------|
| 求人数 | 937 | 236 | 353 | 156 | 119 | 213 | 932 |
| 求職者数 | 908 | 1,747 | 707 | 362 | 55 | 431 | 2,476 |



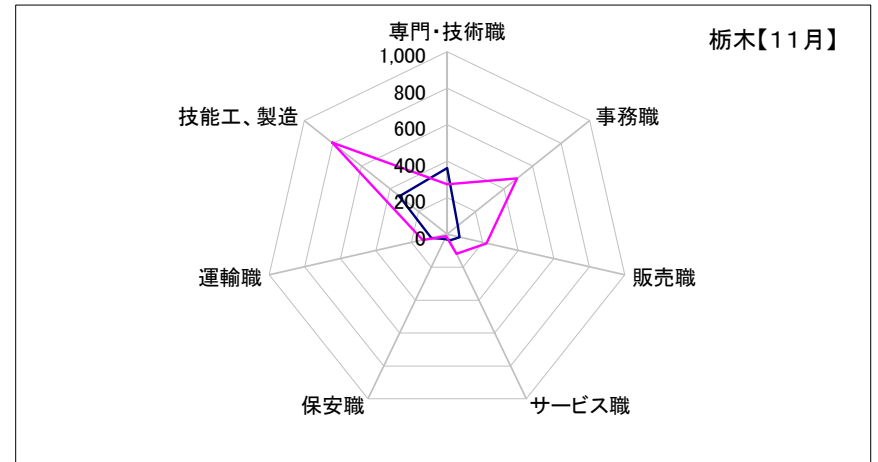
小山

| | 専門・技術職 | 事務職 | 販売職 | サービス職 | 保安職 | 運輸職 | 技能工、製造 |
|------|--------|-------|-----|-------|-----|-----|--------|
| 求人数 | 573 | 161 | 283 | 119 | 91 | 125 | 597 |
| 求職者数 | 633 | 1,255 | 485 | 244 | 44 | 294 | 1,670 |



栃木

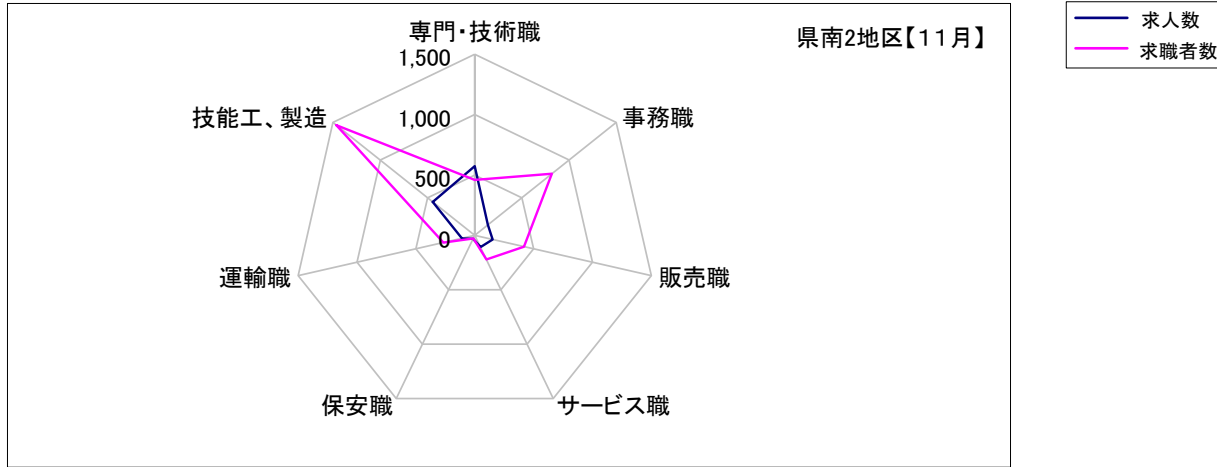
| | 専門・技術職 | 事務職 | 販売職 | サービス職 | 保安職 | 運輸職 | 技能工、製造 |
|------|--------|-----|-----|-------|-----|-----|--------|
| 求人数 | 364 | 75 | 70 | 37 | 28 | 88 | 335 |
| 求職者数 | 275 | 492 | 222 | 118 | 11 | 137 | 806 |



求人・求職バランスシート【11月】

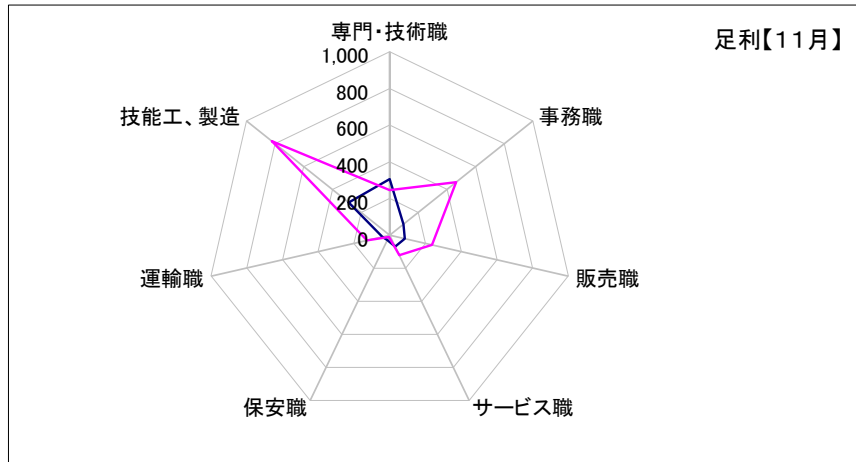
県南2地区

| | 専門・技術職 | 事務職 | 販売職 | サービス職 | 保安職 | 運輸職 | 技能工、製造 |
|------|--------|-----|-----|-------|-----|-----|--------|
| 求人数 | 574 | 140 | 151 | 109 | 32 | 109 | 444 |
| 求職者数 | 459 | 818 | 417 | 222 | 27 | 265 | 1,465 |



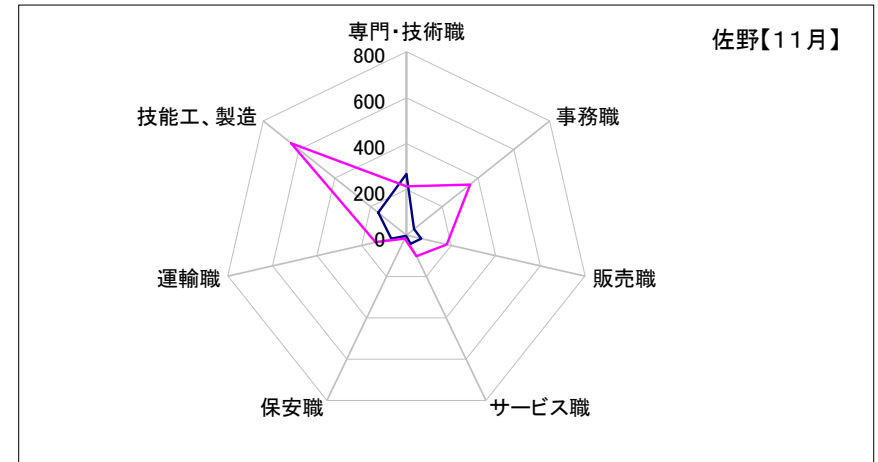
足利

| | 専門・技術職 | 事務職 | 販売職 | サービス職 | 保安職 | 運輸職 | 技能工、製造 |
|------|--------|-----|-----|-------|-----|-----|--------|
| 求人数 | 307 | 97 | 85 | 68 | 29 | 41 | 286 |
| 求職者数 | 246 | 463 | 236 | 121 | 11 | 127 | 821 |



佐野

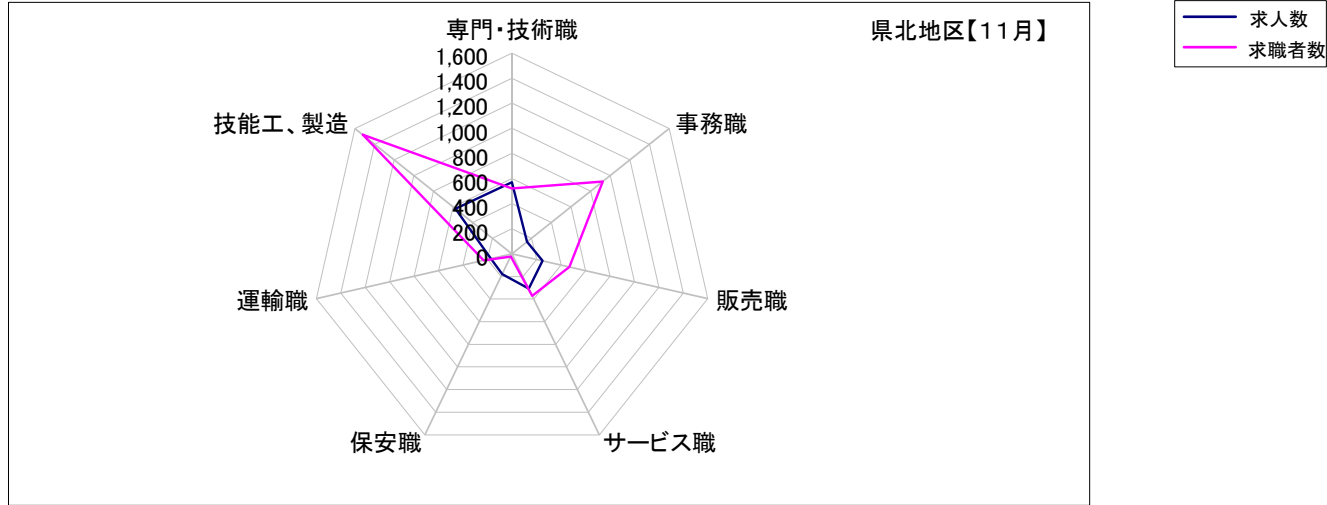
| | 専門・技術職 | 事務職 | 販売職 | サービス職 | 保安職 | 運輸職 | 技能工、製造 |
|------|--------|-----|-----|-------|-----|-----|--------|
| 求人数 | 267 | 43 | 66 | 41 | 3 | 68 | 158 |
| 求職者数 | 213 | 355 | 181 | 101 | 16 | 138 | 644 |



求人・求職バランスシート【11月】

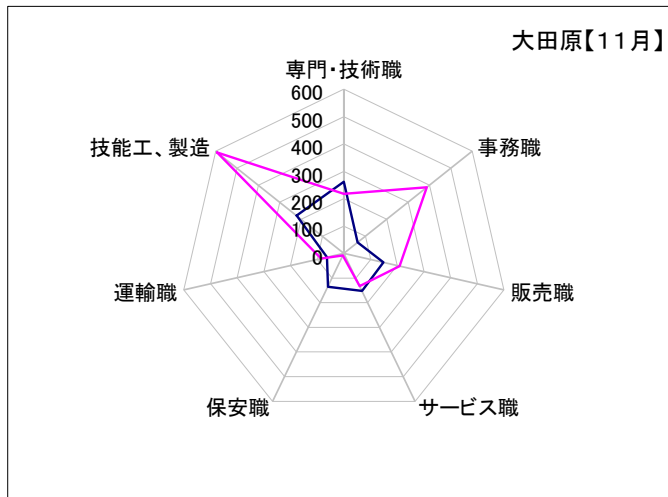
県北地区

| | 専門・技術職 | 事務職 | 販売職 | サービス職 | 保安職 | 運輸職 | 技能工、製造 |
|------|--------|-----|-----|-------|-----|-----|--------|
| 求人数 | 570 | 152 | 250 | 306 | 181 | 173 | 577 |
| 求職者数 | 522 | 925 | 468 | 371 | 24 | 232 | 1,521 |



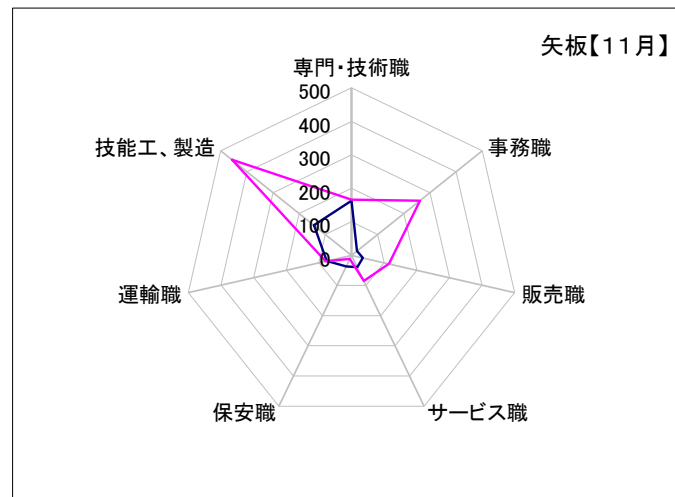
大田原

| | 専門・技術職 | 事務職 | 販売職 | サービス職 | 保安職 | 運輸職 | 技能工、製造 |
|------|--------|-----|-----|-------|-----|-----|--------|
| 求人数 | 262 | 64 | 148 | 152 | 136 | 64 | 221 |
| 求職者数 | 218 | 387 | 208 | 132 | 9 | 86 | 592 |



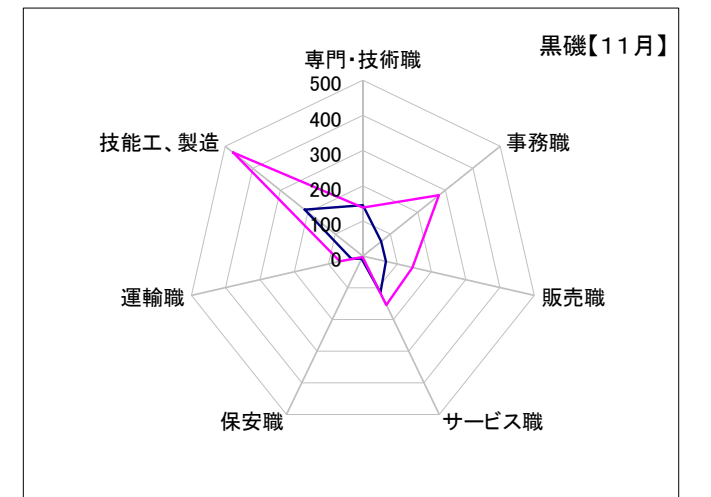
矢板

| | 専門・技術職 | 事務職 | 販売職 | サービス職 | 保安職 | 運輸職 | 技能工、製造 |
|------|--------|-----|-----|-------|-----|-----|--------|
| 求人数 | 163 | 21 | 35 | 39 | 37 | 76 | 144 |
| 求職者数 | 166 | 261 | 115 | 85 | 12 | 79 | 457 |



黒磯

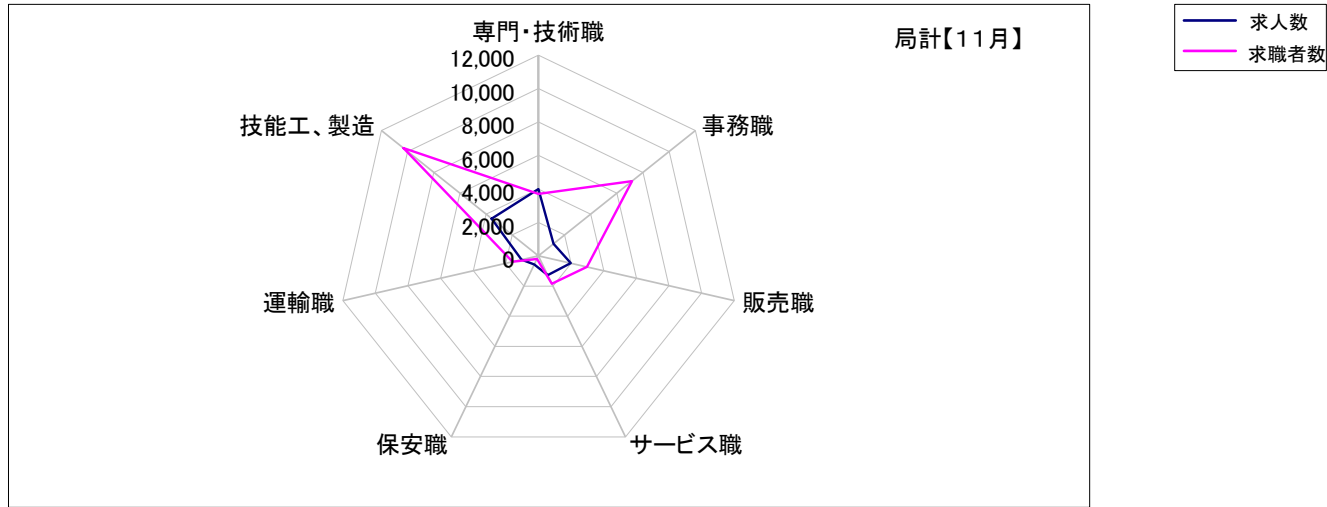
| | 専門・技術職 | 事務職 | 販売職 | サービス職 | 保安職 | 運輸職 | 技能工、製造 |
|------|--------|-----|-----|-------|-----|-----|--------|
| 求人数 | 145 | 67 | 67 | 115 | 8 | 33 | 212 |
| 求職者数 | 138 | 277 | 145 | 154 | 3 | 67 | 472 |



求人・求職バランスシート【11月】

局計

| | 専門・技術職 | 事務職 | 販売職 | サービス職 | 保安職 | 運輸職 | 技能工、製造 |
|------|--------|-------|-------|-------|-----|-------|--------|
| 求人数 | 4,000 | 1,147 | 1,981 | 1,288 | 572 | 1,039 | 3,579 |
| 求職者数 | 3,704 | 7,156 | 2,971 | 1,851 | 199 | 1,595 | 10,334 |



県北 《矢板・大田原・那須烏山・黒磯》

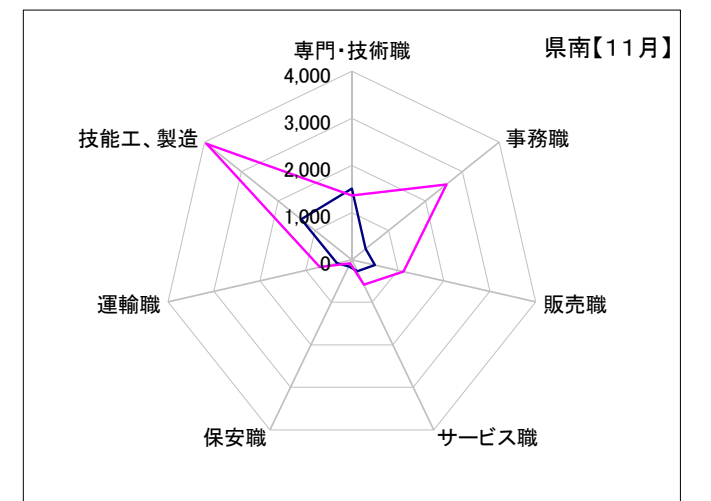
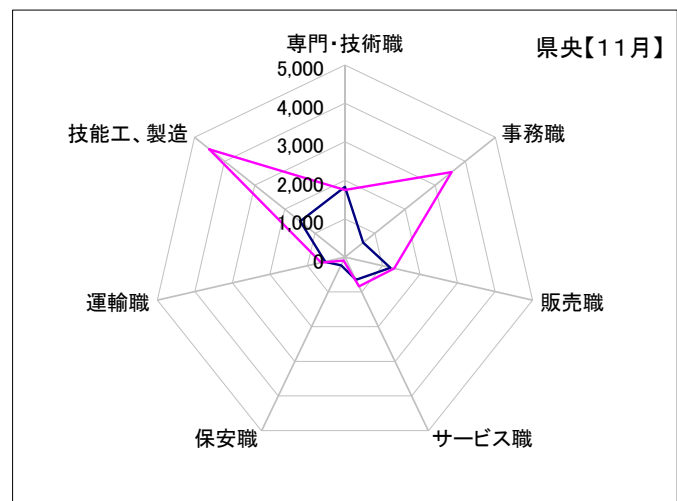
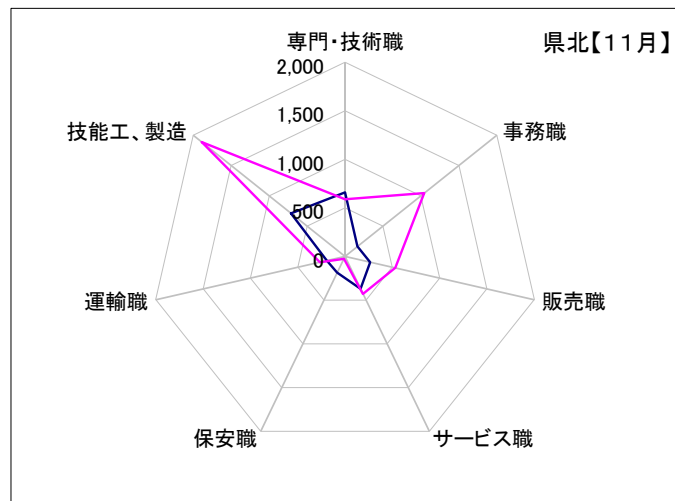
| | 専門・技術職 | 事務職 | 販売職 | サービス職 | 保安職 | 運輸職 | 技能工、製造 |
|------|--------|-------|-----|-------|-----|-----|--------|
| 求人数 | 661 | 165 | 266 | 371 | 185 | 193 | 710 |
| 求職者数 | 587 | 1,044 | 531 | 429 | 27 | 264 | 1,888 |

県央 《宇都宮・鹿沼・真岡・日光》

| | 専門・技術職 | 事務職 | 販売職 | サービス職 | 保安職 | 運輸職 | 技能工、製造 |
|------|--------|-------|-------|-------|-----|-----|--------|
| 求人数 | 1,828 | 606 | 1,211 | 652 | 236 | 524 | 1,493 |
| 求職者数 | 1,750 | 3,547 | 1,316 | 838 | 90 | 635 | 4,505 |

県南 《栃木・佐野・足利・小山》

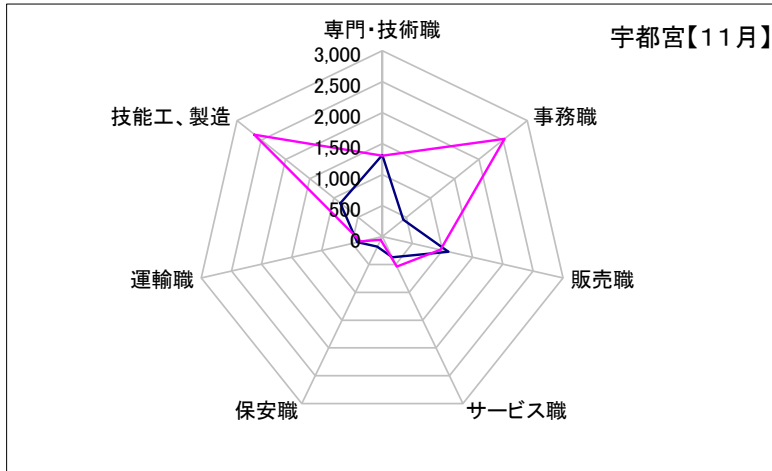
| | 専門・技術職 | 事務職 | 販売職 | サービス職 | 保安職 | 運輸職 | 技能工、製造 |
|------|--------|-------|-------|-------|-----|-----|--------|
| 求人数 | 1,511 | 376 | 504 | 265 | 151 | 322 | 1,376 |
| 求職者数 | 1,367 | 2,565 | 1,124 | 584 | 82 | 696 | 3,941 |



求人・求職バランスシート【11月】

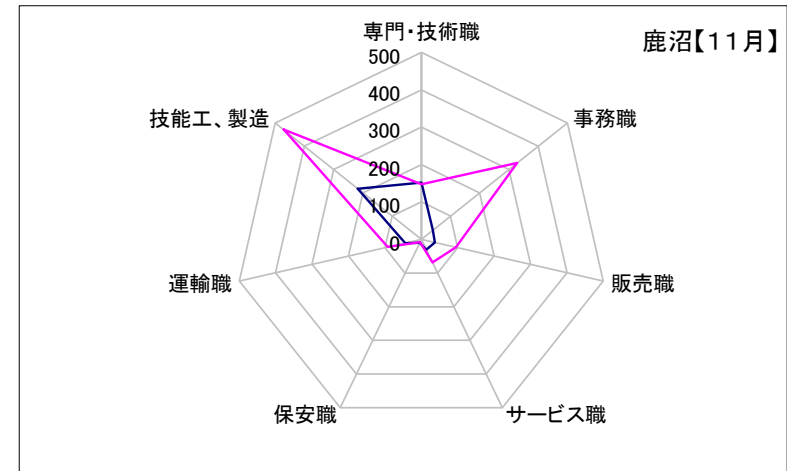
宇都宮

| | 専門・技術職 | 事務職 | 販売職 | サービス職 | 保安職 | 運輸職 | 技能工、製造 |
|------|--------|-------|-------|-------|-----|-----|--------|
| 求人数 | 1,317 | 438 | 1,099 | 371 | 182 | 413 | 867 |
| 求職者数 | 1,307 | 2,530 | 968 | 541 | 60 | 356 | 2,642 |



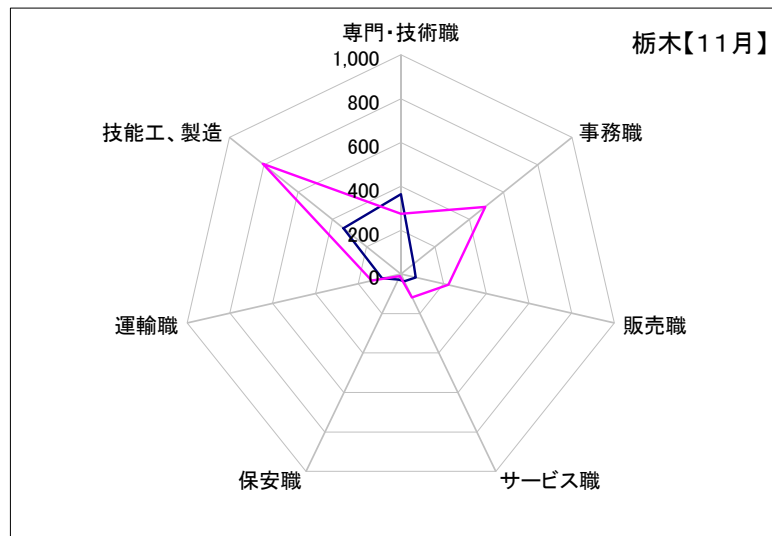
鹿沼

| | 専門・技術職 | 事務職 | 販売職 | サービス職 | 保安職 | 運輸職 | 技能工、製造 |
|------|--------|-----|-----|-------|-----|-----|--------|
| 求人数 | 152 | 40 | 37 | 31 | 10 | 44 | 217 |
| 求職者数 | 147 | 328 | 95 | 69 | 8 | 92 | 471 |



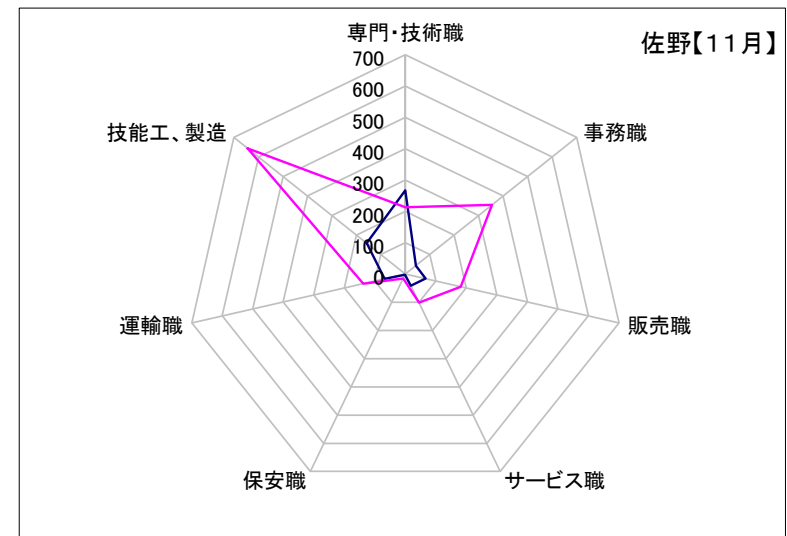
栃木

| | 専門・技術職 | 事務職 | 販売職 | サービス職 | 保安職 | 運輸職 | 技能工、製造 |
|------|--------|-----|-----|-------|-----|-----|--------|
| 求人数 | 364 | 75 | 70 | 37 | 28 | 88 | 335 |
| 求職者数 | 275 | 492 | 222 | 118 | 11 | 137 | 806 |



佐野

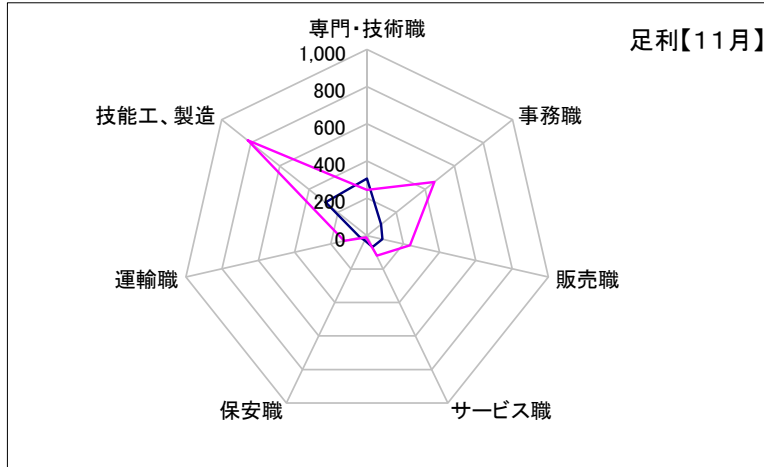
| | 専門・技術職 | 事務職 | 販売職 | サービス職 | 保安職 | 運輸職 | 技能工、製造 |
|------|--------|-----|-----|-------|-----|-----|--------|
| 求人数 | 267 | 43 | 66 | 41 | 3 | 68 | 158 |
| 求職者数 | 213 | 355 | 181 | 101 | 16 | 138 | 644 |



求人・求職バランスシート【11月】

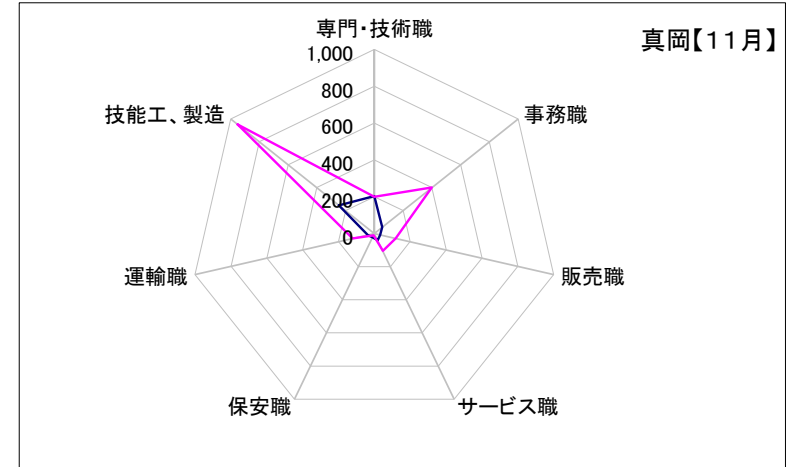
足利

| | 専門・技術職 | 事務職 | 販売職 | サービス職 | 保安職 | 運輸職 | 技能工、製造 |
|------|--------|-----|-----|-------|-----|-----|--------|
| 求人数 | 307 | 97 | 85 | 68 | 29 | 41 | 286 |
| 求職者数 | 246 | 463 | 236 | 121 | 11 | 127 | 821 |



真岡

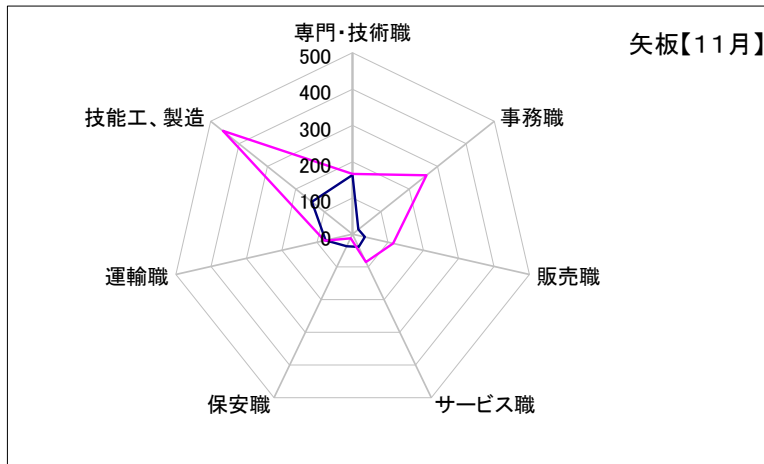
| | 専門・技術職 | 事務職 | 販売職 | サービス職 | 保安職 | 運輸職 | 技能工、製造 |
|------|--------|-----|-----|-------|-----|-----|--------|
| 求人数 | 204 | 55 | 33 | 40 | 23 | 36 | 246 |
| 求職者数 | 200 | 400 | 118 | 105 | 11 | 121 | 952 |



— 求人数
— 求職者数

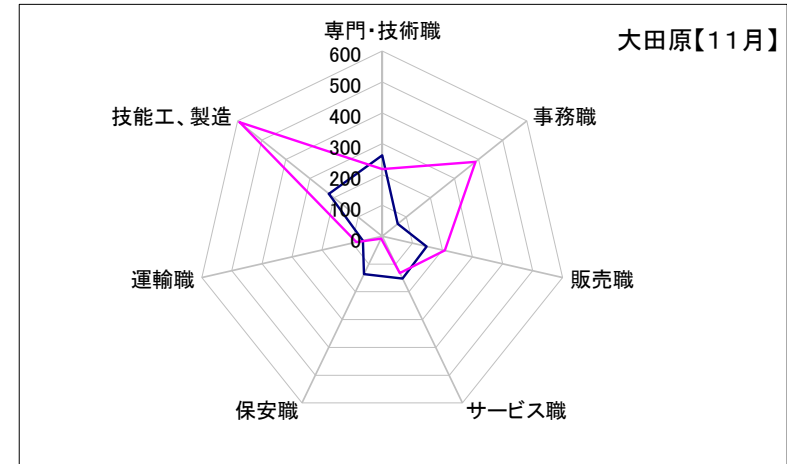
矢板

| | 専門・技術職 | 事務職 | 販売職 | サービス職 | 保安職 | 運輸職 | 技能工、製造 |
|------|--------|-----|-----|-------|-----|-----|--------|
| 求人数 | 163 | 21 | 35 | 39 | 37 | 76 | 144 |
| 求職者数 | 166 | 261 | 115 | 85 | 12 | 79 | 457 |



大田原

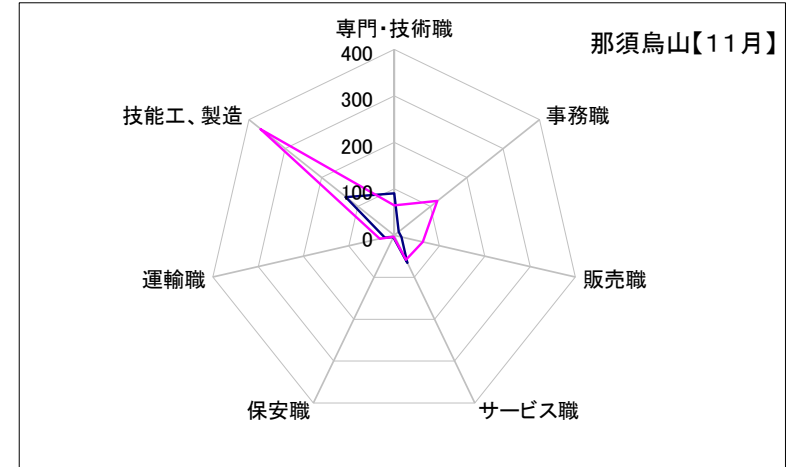
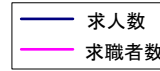
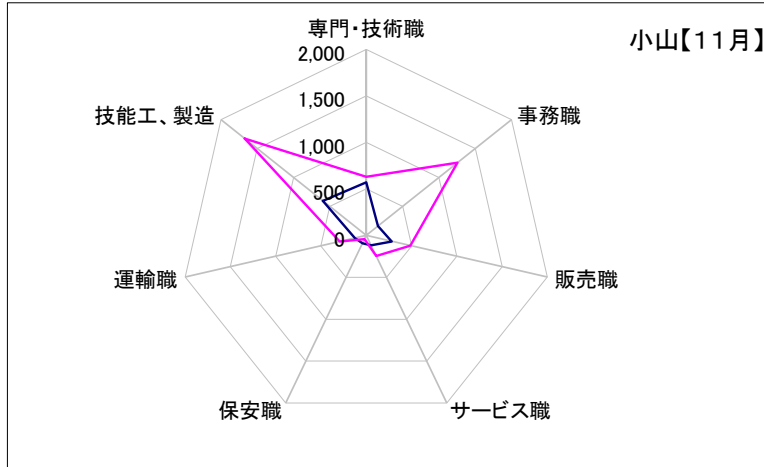
| | 専門・技術職 | 事務職 | 販売職 | サービス職 | 保安職 | 運輸職 | 技能工、製造 |
|------|--------|-----|-----|-------|-----|-----|--------|
| 求人数 | 262 | 64 | 148 | 152 | 136 | 64 | 221 |
| 求職者数 | 218 | 387 | 208 | 132 | 9 | 86 | 592 |



求人・求職バランスシート【11月】

| 小山 | 専門・技術職 | 事務職 | 販売職 | サービス職 | 保安職 | 運輸職 | 技能工、製造 |
|------|--------|-------|-----|-------|-----|-----|--------|
| 求人数 | 573 | 161 | 283 | 119 | 91 | 125 | 597 |
| 求職者数 | 633 | 1,255 | 485 | 244 | 44 | 294 | 1,670 |

| 那須烏山 | 専門・技術職 | 事務職 | 販売職 | サービス職 | 保安職 | 運輸職 | 技能工、製造 |
|------|--------|-----|-----|-------|-----|-----|--------|
| 求人数 | 91 | 13 | 16 | 65 | 4 | 20 | 133 |
| 求職者数 | 65 | 119 | 63 | 58 | 3 | 32 | 367 |



| 日光 | 専門・技術職 | 事務職 | 販売職 | サービス職 | 保安職 | 運輸職 | 技能工、製造 |
|------|--------|-----|-----|-------|-----|-----|--------|
| 求人数 | 155 | 73 | 42 | 210 | 21 | 31 | 163 |
| 求職者数 | 96 | 289 | 135 | 123 | 11 | 66 | 440 |

| 黒磯 | 専門・技術職 | 事務職 | 販売職 | サービス職 | 保安職 | 運輸職 | 技能工、製造 |
|------|--------|-----|-----|-------|-----|-----|--------|
| 求人数 | 145 | 67 | 67 | 115 | 8 | 33 | 212 |
| 求職者数 | 138 | 277 | 145 | 154 | 3 | 67 | 472 |

