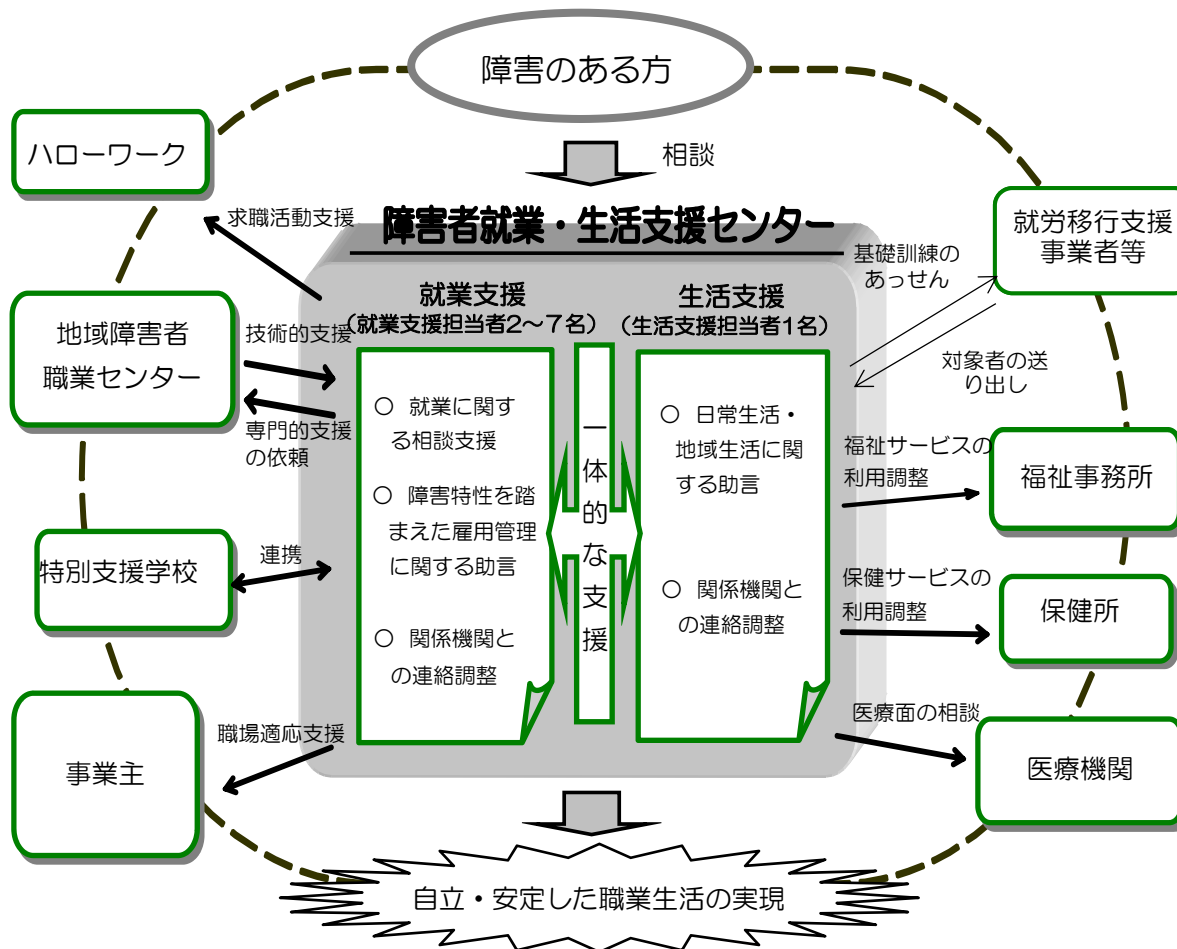


障害者就業・生活支援センターとは

障害のある方の身近な地域において、就業面と生活面の一体的な相談・支援を行う支援機関で、国と都道府県から事業を委託された法人が運営しています。

一般企業で働きたい方障害のある方等や障害のある方の雇用に取り組んでいる、これから取り組みたいと企業の皆さまへの相談・支援を行っています。



業務の内容等

○求職者の方への支援

<就業面での支援>

- ・就業に関する相談支援
- ・就職に向けた準備支援（職業準備訓練、職場実習のあっせん）
- ・就職活動の支援
- ・職場定着に向けた支援

<生活面での支援>

- ・生活習慣の形成、健康管理、金銭管理等の日常生活の自己管理に関する助言
- ・住居、年金、余暇活動など地域生活、生活設計に関する助言

○ 事業主の方への支援

- ・雇用管理についての事業所に対する助言
- ・職場定着支援
- ・復職支援 など

～相談・支援料は無料です

～職業のあっせん（紹介）は行っていません

栃木県 障害者就業・生活支援センター 支援状況

センター名	運営法人名	支援地域(市町村)	センターの特徴	職員数	年度	支援対象障害者数(人)					相談・支援件数					うち定着支援件数(件)					一般事業所への就職件数(件)					1年経過時点での定着率(%)				
						計	身体障害	知的障害	精神障害	その他	計	身体障害	知的障害	精神障害	その他	計	身体障害	知的障害	精神障害	その他	計	身体障害	知的障害	精神障害	その他	全体	身体障害	知的障害	精神障害	その他
						宇都宮圏域障害者就業・生活支援センター	飛山の里福祉会	宇都宮市	<ul style="list-style-type: none"> 市東部に工業団地が密集していることもあり、企業さんとも障害者雇用に関して、情報の共有を図っています。 ・就労継続・定着については、生活支援も強化して対応しています。 ・今年度より「企業担当」が配置され、様々な企業さんとのやりとりを実施しています。 ・登録者の方で支援度の高いケースについては、センター全体で情報共有を図り、センターとしての支援の方向性を検討しています。 ・在職者の方を対象に毎月「茶話会」を企画して、対象者のリフレッシュを図っている。 http://tobiyama.org/soudan-shien/support-center.html	7	H28	450	42	220	113	75	5,651	261	2,966	1,402	1,022	2,479	92	1,241	566	580	60	3	29	17
					H27	342	29	185	70	58	4,136	225	2,336	970	605	1,778	106	1,082	319	271	66	3	32	19	12	77.2%	83.4%	89.3%	41.7%	81.9%
県西圏域障害者就業・生活支援センター『フィールド』	社会福祉法人 希望の家	日光市 鹿沼市	<ul style="list-style-type: none"> 就職を希望されている障害のある方、あるいは在職中の障害のある方に対し、就業面と生活面の一体的な相談・支援を行う支援機関で、国と県から事業を委託されています。 また、障害のある方の雇用に取り組んでいる、これから取り組みたいと考えている企業の皆さまへの相談・支援も行っています。 余暇の充実も定着には重要と考えていますので、障害のある方自身の余暇活動が充実していくためのきっかけづくりとして、定期的にフットサルの練習や大会の他、料理教室等を実施しています。 http://www.kibo.or.jp/facilities.html	4	H28	412	66	263	65	18	4,382	191	3,289	556	346	2,475	87	1,950	218	220	20	2	12	4	2	90.2%	100.0%	90.6%	80.0%	100.0%
					H27	373	60	243	52	18	4,175	147	3,104	496	428	2,561	73	1,939	332	217	41	3	32	5	1	83.8%	100.0%	80.0%	100.0%	100.0%
県東圏域障害者就業・生活支援センター「チャレンジセンター」	社会福祉法人こぶしの会	真岡市 益子町 茂木町 市貝町 芳賀町	<ul style="list-style-type: none"> ・身近な地域で関係機関(ハローワーク、行政、医療機関、相談支援機関、学校等)と連携し、多角的にサポートできるように努めています。 ・5名の職員体制で、社会福祉士、精神保健福祉士、シニアコーチ等専門的な知識を持った職員のほか、一般企業の人事担当経験者もおり、福祉・企業の視点をもちサポートを行っております。 ・就職後孤立しないために、在職者交流活動を行っております。 <ul style="list-style-type: none"> ・社会福祉法人こぶしの会HP http://www.kobusi.or.jp/ 	5	H28	406	39	213	147	7	3,811	133	2,104	1,533	41	2,256	71	1,433	752	0	35	2	19	14	0	72.8%	100.0%	70.6%	66.7%	-
					H27	363	37	187	134	5	3,260	155	1,679	1,420	6	1,598	74	939	585	0	33	4	17	12	0	75.0%	50.0%	84.0%	55.6%	-
県南圏域障害者就業・生活支援センター めーぶる	社会福祉法人 せせらぎ会	小山市 栃木市 下野市 壬生町 野木町 上三川町	<ul style="list-style-type: none"> ・当センターは、男性2名・女性8名の計10名のワーカーが所属しています。ワーカーの中には、障害者の雇用管理について助言する「企業担当」が配置されましたので、お気軽にお問い合わせください。センターへのアクセスについては、おもちゃのまち駅から徒歩10分圏内にセンターがあります。センターまで来所が難しい方は、希望する相談場所までお問い合わせします。 <ul style="list-style-type: none"> ・ホームページはこちら http://seseragi.net/jp/ 	8	H28	527	32	407	84	4	4,171	326	2,751	1,001	93	1,997	119	1,322	483	73	64	3	46	15	0	86.0%	100.0%	86.3%	80.0%	-
					H27	446	24	356	61	5	3,742	182	2,976	539	45	1,569	80	1,288	195	6	57	1	51	5	0	89.9%	100.0%	90.0%	83.3%	-
県北圏域障害者就業・生活支援センターふれあい	(社福)とちぎ健康福祉協会	さくら市 那須烏山市 大田原市 矢板市 那須塩原市 那須町 塩谷町 那珂川町 高根沢町	<ul style="list-style-type: none"> ・相談者の話を丁寧にききとり、ご本人に合った支援の提案を心がけています。 ・登録者さんとの信頼関係構築を重点項目と捉え、来年度卒業予定の生徒さんと信頼関係を築くために定期的に学校を訪問や、教員向けの研修を実施しています。 http://www.kenkoufukushi.com/	5	H28	669	66	400	185	18	3,854	95	2,275	1,461	23	1,275	27	801	444	3	50	3	31	16	0	97.8%	100.0%	95.8%	100.0%	-
					H27	600	60	363	161	16	3,707	210	2,230	1,255	12	715	8	515	192	0	46	3	24	19	0	90.8%	100.0%	87.2%	100.0%	-
両毛圏域障害者就業・生活支援センター	(社)足利むつみ会	足利市 佐野市	<ul style="list-style-type: none"> ・身近な地域で働きたい障害者の方、障害者を雇用したい事業主の方を支援しています。 ・4人の職員体制で雇用、福祉、教育等の関係機関との連携の拠点として連絡調整等を積極的に行い、障害者の職業生活における自立を図ります。 ・年4回、就労している方を対象として報告会等を開催し、障害者の方同士の交流や定着に関する悩みの解消につなげています。 http://www.mutumikai.ecnet.jp/ http://www.mutumikai.ecnet.jp/ 両毛圏域障害者就業・生活支援センター/両毛圏域.html	4	H28	763	139	329	275	20	3,104	331	1,367	1,359	47	1,125	76	599	440	10	81	6	39	36	0	65.2%	33.3%	73.7%	54.2%	100.0%
					H27	694	126	303	243	22	3,108	320	1,257	1,240	291	713	58	227	389	39	65	3	38	23	1	78.3%	81.9%	85.2%	70.0%	100.0%