

厚生労働省  
栃木労働局発表  
平成24年3月30日（金）

担当	職業安定部職業安定課
	課長 遠藤 芳孝 課長補佐 小室 範恭 電話 028-610-3555

## 平成24年3月新規学校卒業者の求人・求職・就職内定状況

（平成24年2月末現在）

～ 就職内定率は高卒が95.8%、大卒が74.4% ～

栃木労働局では、平成24年2月末現在における、今春の新規学校卒業者の求人・求職・就職内定状況を取りまとめた。その概要は次のとおりである。

### ○高校新卒者について

- （1）就職内定率は95.8%で、前年同期を1.1ポイント上回った。
- （2）求人数は3,865人で、前年同期に比べ8.4%増加した。
- （3）求職者数は3,307人で、前年同期に比べ3.4%増加した。
- （4）求人倍率は1.17倍となり、前年同期と比べ0.05ポイント上回った。

### ○大学等新卒者について

- （1）大学の就職内定率は74.4%で、前年同期を0.6ポイント下回った。
- （2）短期大学の就職内定率は85.1%で、前年同期を4.8ポイント上回った。

（参考）

- 1 高校新卒者の求職者数及び就職内定者数については、学校・公共職業安定所の紹介を希望する生徒の状況を取りまとめたものである。
- 2 平成24年3月高校新卒者の選考・内定開始時期は、平成23年9月16日以降と定められている。
- 3 平成24年3月大学等新卒者の正式な内定開始期日は、平成23年10月1日以降と定められている。
- 4 栃木局において公表を行っている大卒者等就職内定状況に関する調査については、栃木労働局管内にある学校のうち14校（大学：8校、短大：6校）を対象に、学生から報告等により各学校が把握している内定状況等を取りまとめたものである。この調査は大学等の協力により可能な範囲で把握した数字を栃木労働局で取りまとめたものであり、大学等に内定の報告のない学生は未内定として計上されることとなる。なお、厚生労働省及び文部科学省が公表している「大学等卒業予定者の就職内定状況調査」は抽出調査として実施しており、調査時点ごとに、電話、面接等の方法により抽出した学生全員に対して学校を通じて内定状況を確認した結果であり、栃木労働局で行っている調査とは調査方法等が異なることから、それぞれの調査の数値を直接比較することはできないものである。

## 新規学卒者の求人・求職・就職状況 (各年2月末現在)

大学・短大・高専・専修

栃木労働局職業安定部職業安定課

卒業年	求人数		就職内定率(大学)		就職内定率(短大)	
	(人)	対前年比	(%)	対前年比	(%)	対前年比
平成15年3月卒	3,621	△ 9.7	76.7	△ 3.5	79.7	△ 0.2
平成16年3月卒	3,265	△ 9.8	76.1	△ 0.6	83.8	4.1
平成17年3月卒	3,814	16.8	71.3	△ 4.8	82.0	△ 1.8
平成18年3月卒	4,987	30.8	78.1	6.8	88.3	6.3
平成19年3月卒	4,404	△ 11.7	81.8	3.7	86.9	△ 1.4
平成20年3月卒	4,251	△ 3.5	84.9	3.1	85.0	△ 1.9
平成21年3月卒	3,911	△ 3.5	81.8	△ 3.1	81.8	△ 3.2
平成22年3月卒	1,908	△ 51.2	76.0	△ 5.8	82.3	0.5
平成23年3月卒	2,469	29.4	75.0	△ 1.0	80.3	△ 2.0
平成24年3月卒	3,397	37.6	74.4	△ 0.6	85.1	4.8

※ 大卒求人は安定所で  
受理分のみ計上

※ 高卒・中卒者は安定所・  
学校扱いのみ計上

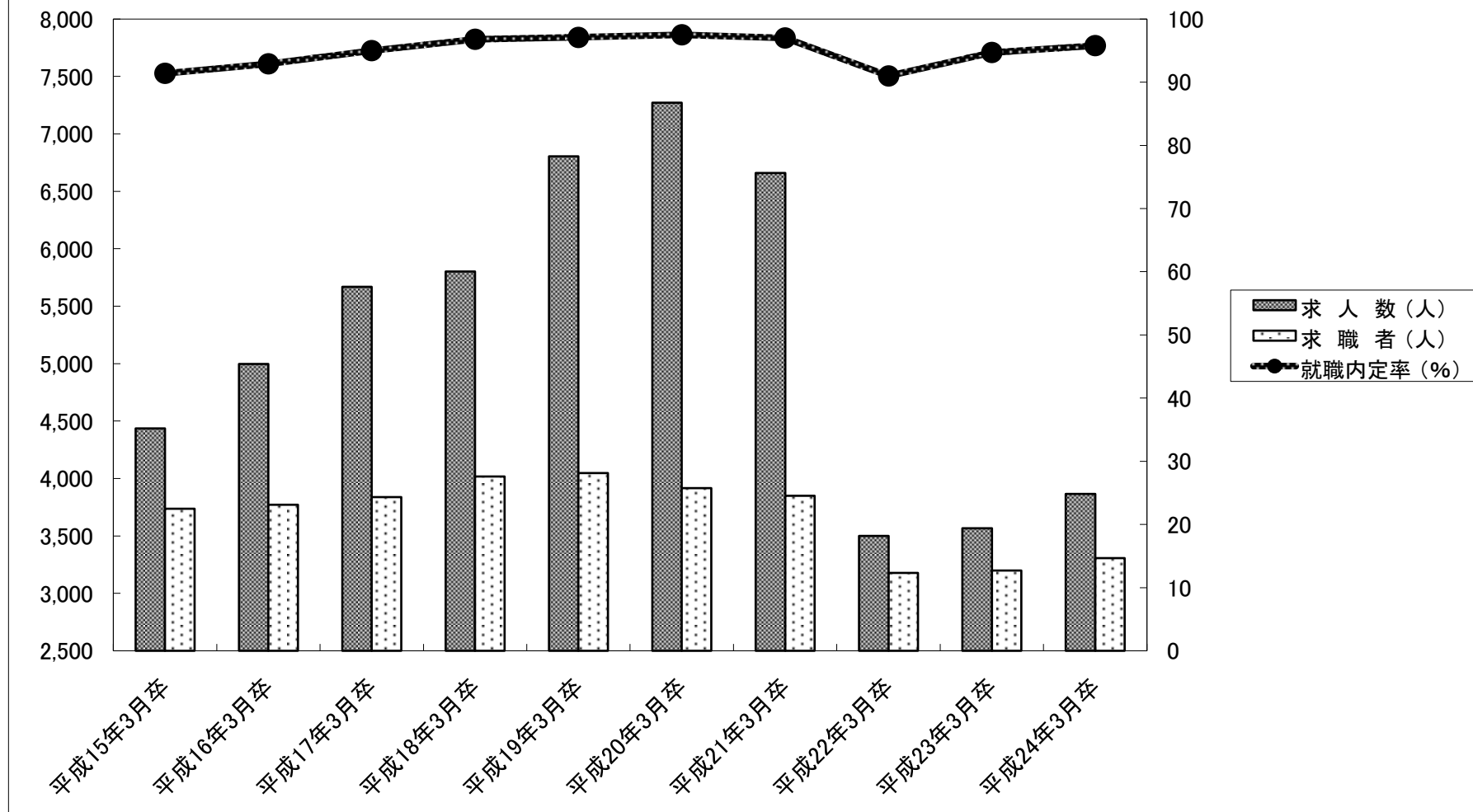
高等学校 (学校・安定所扱いのみ計上)

卒業年	求人数		求職者		就職内定者		就職内定率		求人倍率	
	(人)	対前年比	(人)	対前年比	(人)	対前年比	(%)	対前年比	(倍)	対前年比
平成15年3月卒	4,435	△ 11.7	3,738	△ 8.2	3,418	△ 7.3	91.4	0.9	1.19	△ 0.04
平成16年3月卒	4,998	12.7	3,771	0.9	3,504	2.5	92.9	1.5	1.33	0.14
平成17年3月卒	5,669	13.4	3,838	1.8	3,648	4.1	95.0	2.1	1.48	0.15
平成18年3月卒	5,802	2.3	4,018	4.7	3,890	6.6	96.8	1.8	1.44	△ 0.04
平成19年3月卒	6,805	17.3	4,047	0.7	3,930	1.0	97.1	0.3	1.68	0.24
平成20年3月卒	7,271	6.8	3,917	△ 3.2	3,821	△ 2.8	97.5	0.4	1.86	0.18
平成21年3月卒	6,660	△ 8.4	3,850	△ 1.7	3,735	△ 2.3	97.0	△ 0.5	1.73	△ 0.13
平成22年3月卒	3,500	△ 47.4	3,179	△ 17.4	2,892	△ 22.6	91.0	△ 6.0	1.10	△ 0.63
平成23年3月卒	3,567	1.9	3,198	0.6	3,027	4.7	94.7	3.7	1.12	0.02
平成24年3月卒	3,865	8.4	3,307	3.4	3,168	4.7	95.8	1.1	1.17	0.05

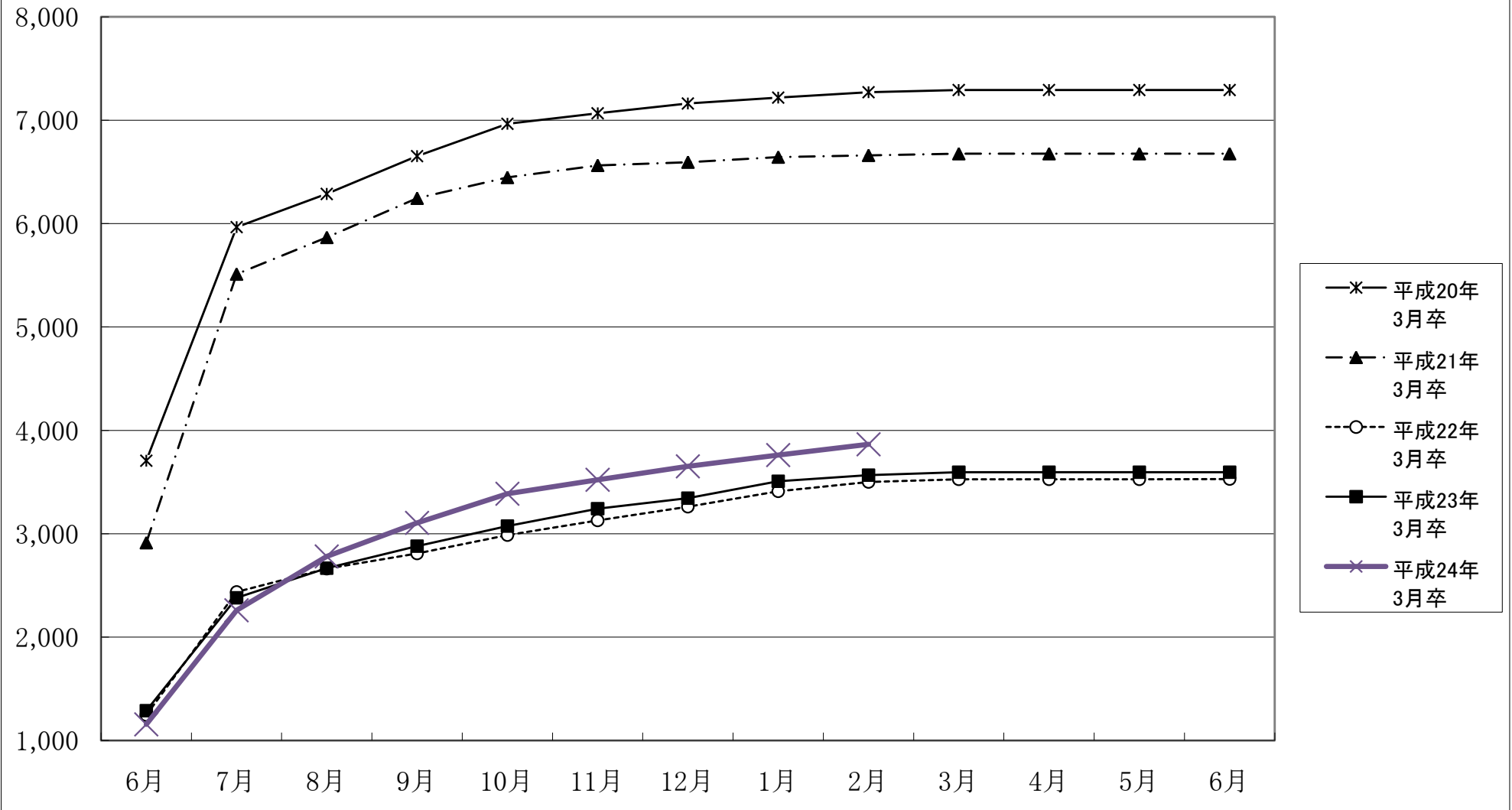
中学校 (学校・安定所扱いのみ計上)

卒業年	求人数		求職者		就職内定者		就職内定率		求人倍率	
	(人)	対前年比	(人)	対前年比	(人)	対前年比	(%)	対前年比	(倍)	対前年比
平成15年3月卒	56	△ 30.9	100	△ 34.6	31	△ 26.2	31.0	3.5	0.56	0.03
平成16年3月卒	55	△ 1.8	125	25.0	26	△ 16.1	20.8	△ 10.2	0.44	△ 0.12
平成17年3月卒	31	△ 43.6	57	△ 54.4	18	△ 30.8	31.6	10.8	0.54	0.10
平成18年3月卒	43	38.7	48	△ 15.8	18	0.0	37.5	5.9	0.90	0.36
平成19年3月卒	26	△ 39.5	42	△ 12.5	8	△ 55.6	19.0	△ 18.5	0.62	△ 0.28
平成20年3月卒	27	3.8	41	△ 2.4	14	75.0	34.1	15.1	0.66	0.04
平成21年3月卒	28	3.7	55	34.1	8	△ 42.9	14.5	△ 4.5	0.51	△ 0.15
平成22年3月卒	18	△ 35.7	36	△ 34.5	8	0.0	22.2	7.7	0.50	△ 0.01
平成23年3月卒	17	△ 5.6	32	△ 11.1	6	△ 25.0	18.8	△ 3.4	0.53	0.03
平成24年3月卒	11	△ 35.3	27	△ 15.6	5	△ 16.7	18.5	△ 0.3	0.41	△ 0.12

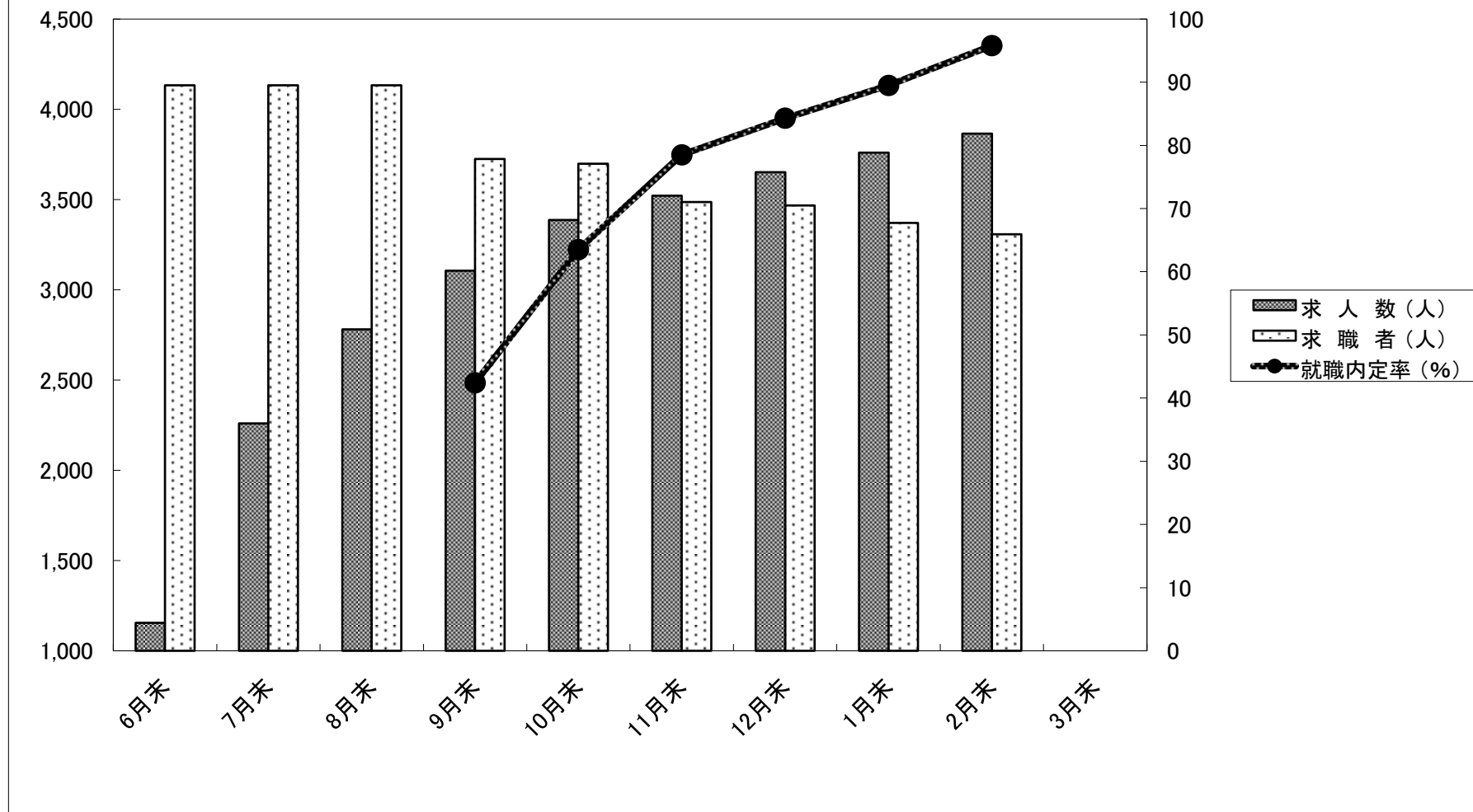
### 求人・求職・就職内定者の推移（高卒者・2月末）



# 新規高卒者の求人状況の推移(別紙1-2)



### 平成24年3月新規高卒者の求人・求職・就職内定者の推移



## 平成24年3月新規高卒者に係る求人受理状況

## 主な産業別 求人状況

産業別		年度	平成24年2月末現在	平成23年2月末現在	求人数 対前年同月	
			求人数	求人数	実数	比
産業別	D 建設業 (06~08)		341	241	100	41.5
	E 製造業 (09~32)		1,672	1,669	3	0.2
	H 運輸業, 郵便業 (42~49)		55	73	▲ 18	▲ 24.7
	I 卸売業, 小売業 (50~61)		338	318	20	6.3
	K 不動産業, 物品賃貸業 (68~70)		19	12	7	58.3
	M 宿泊業, 飲食サービス業 (75~77)		293	308	▲ 15	▲ 4.9
	N 生活関連サービス業, 娯楽業 (78~80)		205	154	51	33.1
	P 医療, 福祉 (83~85)		628	468	160	34.2
	R サービス業(他に分類されないもの)(88~96)		184	167	17	10.2
合 計			3,865	3,565	300	8.4

## 職業別 求人状況

職業別		年度	平成24年2月末現在	平成23年2月末現在	求人数 対前年同月	
			求人数	求人数	実数	比
職業別	A, B, C 専門・技術, 管理, 事務		1,092	1,016	76	7.5
	D 販 売		220	186	34	18.3
	E サ ー ビ ス		502	441	61	13.8
	I 生産工程・労務		1,938	1,849	89	4.8
	上 記 以 外 の 職 業		113	73	40	54.8
合 計			3,865	3,565	300	8.4

## 規模別 求人状況

規模別		年度	平成24年2月末現在	平成23年2月末現在	求人数 対前年同月	
			求人数	求人数	実数	比
規模別	2 9 人 以 下		853	732	121	16.5
	3 0 ~ 9 9 人		1,111	892	219	24.6
	1 0 0 ~ 2 9 9 人		1,036	982	54	5.5
	3 0 0 ~ 4 9 9 人		299	320	▲ 21	▲ 6.6
	5 0 0 ~ 9 9 9 人		207	214	▲ 7	▲ 3.3
	1 , 0 0 0 人 以 上		359	427	▲ 68	▲ 15.9
合 計			3,865	3,567	300	8.4

## 新規学卒者の求人・求職・就職状況 (各年6月末現在・最終版)

大学・短大・高専・専修

栃木労働局職業安定部職業安定課

卒業年	求人数		就職内定率(大学)		就職内定率(短大)	
	(人)	対前年比	(%)	対前年比	(%)	対前年比
平成14年3月卒	4,025	△ 9.4	89.3	△ 1.4	90.0	6.0
平成15年3月卒	3,639	△ 9.6	88.3	△ 1.0	89.7	△ 0.3
平成16年3月卒	3,307	△ 9.1	91.2	2.9	90.3	0.6
平成17年3月卒	3,817	15.4	87.5	△ 3.7	93.8	3.5
平成18年3月卒	4,988	30.7	91.4	3.9	95.2	1.4
平成19年3月卒	4,839	△ 3.0	94.0	2.6	91.7	△ 3.5
平成20年3月卒	4,251	△ 12.2	95.2	1.2	95.3	3.6
平成21年3月卒	3,911	△ 8.0	90.9	△ 4.3	87.9	△ 7.4
平成22年3月卒	1,908	△ 51.2	85.7	△ 5.2	83.8	△ 4.1
平成23年3月卒	2,469	29.4	86.7	1.0	88.4	4.6

※大学・短大・高専・専修:3月末最終版

高等学校(学校・安定所扱いのみ計上)

卒業年	求人数		求職者		就職内定者		就職内定率		求人倍率	
	(人)	対前年比	(人)	対前年比	(人)	対前年比	(%)	対前年比	(倍)	対前年比
平成14年3月卒	5,088	△ 9.9	3,933	△ 10.5	3,771	△ 12.4	95.9	△ 2.0	1.29	0.01
平成15年3月卒	4,510	△ 11.4	3,679	△ 6.5	3,517	△ 6.7	95.6	△ 0.3	1.23	△ 0.06
平成16年3月卒	5,023	11.4	3,689	0.3	3,543	0.7	96.0	0.4	1.36	0.13
平成17年3月卒	5,690	13.3	3,774	2.3	3,686	4.0	97.7	1.7	1.51	0.15
平成18年3月卒	5,831	2.5	3,953	4.7	3,928	6.6	99.4	1.7	1.48	△ 0.03
平成19年3月卒	6,834	17.2	3,990	0.9	3,967	1.0	99.4	0.0	1.71	0.23
平成20年3月卒	7,293	6.7	3,888	△ 2.6	3,869	△ 2.5	99.5	0.1	1.88	0.17
平成21年3月卒	6,676	△ 8.5	3,787	△ 2.6	3,752	△ 3.0	99.1	△ 0.4	1.76	△ 0.12
平成22年3月卒	3,529	△ 47.1	3,028	△ 20.0	2,968	△ 20.9	98.0	△ 1.1	1.17	△ 0.59
平成23年3月卒	3,596	1.9	3,138	3.6	3,101	4.5	98.8	0.8	1.15	△ 0.02

中学校(学校・安定所扱いのみ計上)

卒業年	求人数		求職者		就職内定者		就職内定率		求人倍率	
	(人)	対前年比	(人)	対前年比	(人)	対前年比	(%)	対前年比	(倍)	対前年比
平成14年3月卒	112	△ 22.8	112	△ 0.9	71	△ 32.4	63.4	△ 29.5	1.00	△ 0.28
平成15年3月卒	80	△ 28.6	82	△ 26.8	63	△ 11.3	76.8	13.4	0.98	△ 0.02
平成16年3月卒	77	△ 3.8	102	24.4	65	3.2	63.7	△ 13.1	0.75	△ 0.23
平成17年3月卒	65	△ 15.6	74	△ 27.5	64	△ 1.5	86.5	22.8	0.88	0.13
平成18年3月卒	70	7.7	58	△ 21.6	54	△ 15.6	93.1	6.6	1.21	0.33
平成19年3月卒	45	△ 35.7	42	△ 27.6	41	△ 24.1	97.6	4.5	1.07	△ 0.14
平成20年3月卒	39	△ 13.3	38	△ 9.5	35	△ 14.6	92.1	△ 5.5	1.03	△ 0.04
平成21年3月卒	38	△ 2.6	31	△ 18.4	23	△ 34.3	74.2	△ 17.9	1.23	0.20
平成22年3月卒	22	△ 42.1	30	△ 3.2	18	△ 21.7	60.0	△ 14.2	0.73	△ 0.50
平成23年3月卒	24	9.1	27	△ 10.0	16	△ 11.1	59.3	△ 0.7	0.89	0.16