

担当	職業安定部職業安定課
	課長 遠藤 芳孝 課長補佐 小室 範恭 電話 028-610-3555

## 平成24年3月新規学校卒業者の求人・求職・就職内定状況

（平成24年1月末現在）

～ 就職内定率は高卒が89.5%、大卒が60.9% ～

栃木労働局では、平成24年1月末現在における、今春の新規学校卒業者の求人・求職・就職内定状況を取りまとめた。その概要は次のとおりである。

### ○高校新卒者について

- （1）就職内定率は89.5%で、前年同期を0.6ポイント上回った。
- （2）求人数は3,760人で、前年同期に比べ7.2%増加した。
- （3）求職者数は3,467人で、前年同期に比べ4.4%増加した。
- （4）求人倍率は1.12倍となり、前年同期と比べ0.04ポイント上回った。

### ○大学等新卒者について

- （1）大学の就職内定率は60.9%で、前年同期を1.0ポイント下回った。
- （2）短期大学の就職内定率は75.9%で、前年同期を4.8ポイント上回った。

### ○「卒業前最後の集中支援2012」による就職支援の強化について

未内定の学生・生徒が1人でも多く卒業までに就職できるよう、3月末までを集中支援期間として、次の取組を徹底します。

- （1）未内定の学生・生徒に対して、新卒応援ハローワーク等への求職登録を促し、ジョブサポーターによる一貫した就職支援を実施します。
- （2）大学等のニーズに応じ、未内定の学生の多い大学等に対して、ジョブサポーターによる出張相談等を重点的に行うなど、大学等と連携した支援を実施します。
- （3）未内定学生・生徒をもつ保護者に対し、就職の現状に対する理解を求めるとともに、学生・生徒に対する新卒応援ハローワーク等の利用勧奨についての働きかけを実施します。

（参考）

- 1 高校新卒者の求職者数及び就職内定者数については、学校・公共職業安定所の紹介を希望する生徒の状況を取りまとめたものである。
- 2 平成24年3月高校新卒者の選考・内定開始時期は、平成23年9月16日以降と定められている。
- 3 平成24年3月大学等新卒者の正式な内定開始期日は、平成23年10月1日以降と定められている。
- 4 栃木局において公表を行っている大卒者等就職内定状況に関する調査については、栃木労働局管内にある学校のうち14校（大学：8校、短大：6校）を対象に、学生から報告等により各学校が把握している内定状況等を取りまとめたものである。この調査は大学等の協力により可能な範囲で把握した数字を栃木労働局で取りまとめたものであり、大学等に内定の報告のない学生は未内定として計上されることとなる。なお、厚生労働省及び文部科学省が公表している「大学等卒業予定者の就職内定状況調査」は抽出調査として実施しており、調査時点ごとに、電話、面接等の方法により抽出した学生全員に対して学校を通じて内定状況を確認した結果であり、栃木労働局で行っている調査とは調査方法等が異なることから、それぞれの調査の数値を直接比較することはできないものである。

## 新規学卒者の求人・求職・就職状況 (各年1月末現在)

大学・短大・高専・専修

栃木労働局職業安定部職業安定課

卒業年	求人数		就職内定率(大学)		就職内定率(短大)	
	(人)	対前年比	(%)	対前年比	(%)	対前年比
平成15年3月卒	3,582	△ 9.8	66.8	△ 5.9	68.5	0.5
平成16年3月卒	3,234	△ 9.7	67.4	0.6	67.4	△ 1.1
平成17年3月卒	3,731	15.4	62.1	△ 5.3	72.9	5.5
平成18年3月卒	4,939	32.4	69.8	7.7	79.8	6.9
平成19年3月卒	4,389	△ 11.1	72.6	2.8	79.2	△ 0.6
平成20年3月卒	4,245	△ 3.3	75.7	8.9	67.9	△ 11.3
平成21年3月卒	3,906	△ 8.0	70.7	△ 5.0	75.3	7.4
平成22年3月卒	1,844	△ 52.8	62.5	△ 8.2	73.9	△ 1.4
平成23年3月卒	2,347	27.3	61.9	△ 0.6	71.1	△ 2.8
平成24年3月卒	3,230	37.6	60.9	△ 1.0	75.9	4.8

※ 大卒求人は安定所で  
受理分のみ計上

※ 高卒・中卒者は安定所・  
学校扱いのみ計上

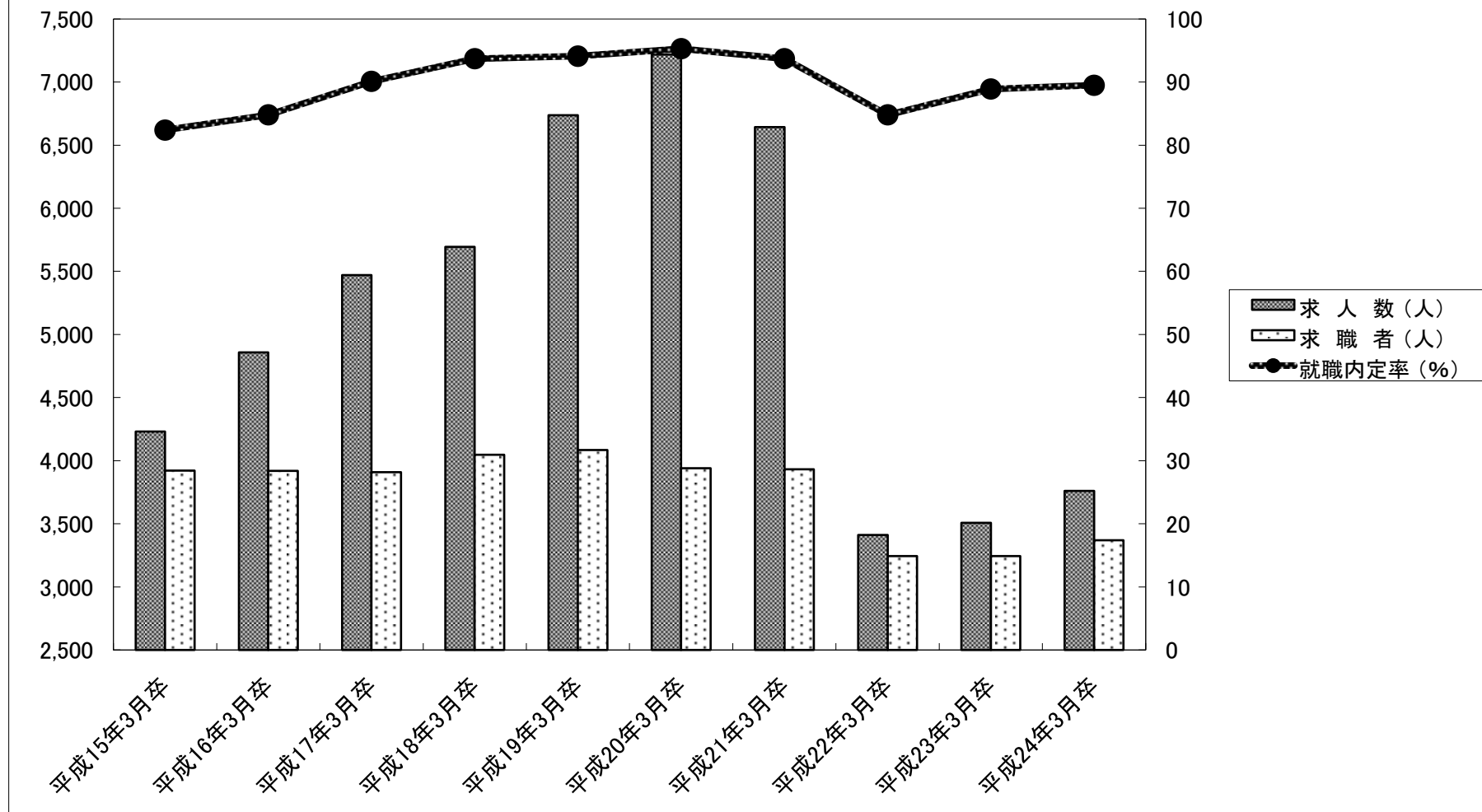
高等学校 (学校・安定所扱いのみ計上)

卒業年	求人数		求職者		就職内定者		就職内定率		求人倍率	
	(人)	対前年比	(人)	対前年比	(人)	対前年比	(%)	対前年比	(倍)	対前年比
平成15年3月卒	4,231	△ 14.2	3,921	△ 7.4	3,232	△ 9.1	82.4	△ 1.5	1.08	△ 0.09
平成16年3月卒	4,857	14.8	3,920	0.0	3,323	2.8	84.8	2.4	1.24	0.16
平成17年3月卒	5,471	12.6	3,909	△ 0.3	3,522	6.0	90.1	5.3	1.40	0.16
平成18年3月卒	5,695	4.1	4,046	3.5	3,792	7.7	93.7	3.6	1.41	0.01
平成19年3月卒	6,738	18.3	4,084	0.9	3,845	1.4	94.1	0.4	1.65	0.24
平成20年3月卒	7,219	7.1	3,940	△ 3.5	3,754	△ 2.4	95.3	1.2	1.83	0.18
平成21年3月卒	6,643	△ 8.0	3,932	△ 0.2	3,684	△ 1.9	93.7	△ 1.6	1.69	△ 0.14
平成22年3月卒	3,411	△ 48.7	3,244	△ 17.5	2,751	△ 25.3	84.8	△ 8.9	1.05	△ 0.64
平成23年3月卒	3,507	2.8	3,243	0.0	2,882	4.8	88.9	4.1	1.08	0.03
平成24年3月卒	3,760	7.2	3,370	3.9	3,017	4.7	89.5	0.6	1.12	0.04

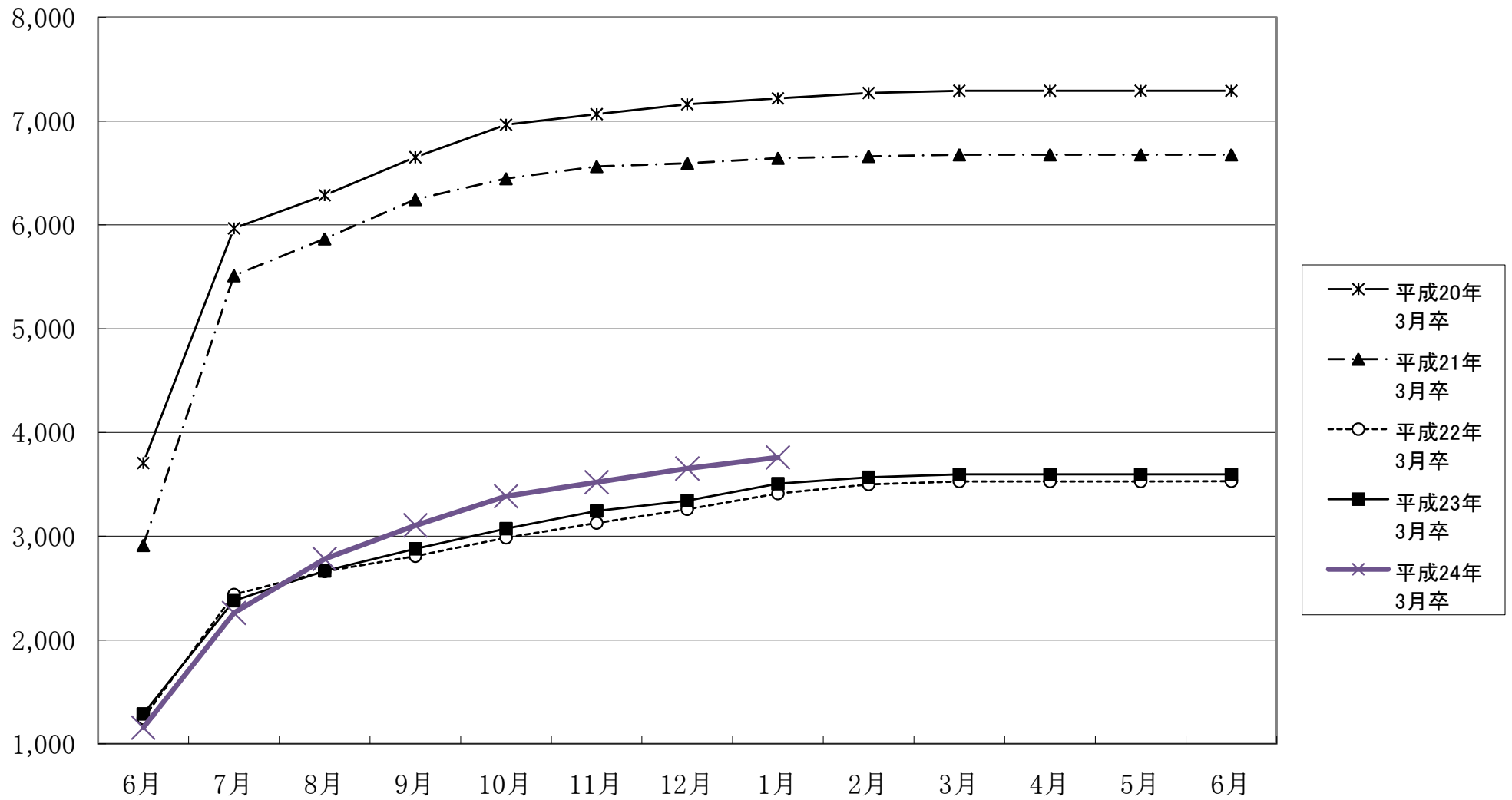
中学校 (学校・安定所扱いのみ計上)

卒業年	求人数		求職者		就職内定者		就職内定率		求人倍率	
	(人)	対前年比	(人)	対前年比	(人)	対前年比	(%)	対前年比	(倍)	対前年比
平成15年3月卒	42	△ 23.6	115	△ 29.0	16	14.3	13.9	5.3	0.37	0.03
平成16年3月卒	30	△ 28.6	117	1.7	8	△ 50.0	6.8	△ 7.1	0.26	△ 0.11
平成17年3月卒	14	△ 53.3	59	△ 49.6	3	△ 62.5	5.1	△ 1.7	0.24	△ 0.02
平成18年3月卒	25	78.6	52	△ 11.9	6	100.0	11.5	6.4	0.48	0.24
平成19年3月卒	15	△ 40.0	49	△ 5.8	2	△ 66.7	4.1	△ 7.4	0.31	△ 0.17
平成20年3月卒	11	△ 40.0	43	△ 5.8	2	0.0	4.7	0.6	0.26	△ 0.05
平成21年3月卒	22	△ 26.7	46	7.0	1	△ 50.0	2.2	△ 2.5	0.48	0.22
平成22年3月卒	16	△ 27.3	37	△ 19.6	3	200.0	8.1	5.9	0.43	△ 0.05
平成23年3月卒	15	△ 6.3	33	△ 10.8	2	△ 33.3	6.1	△ 2.0	0.45	0.02
平成24年3月卒	5	△ 66.7	34	3.0	2	0.0	5.9	△ 0.2	0.15	△ 0.30

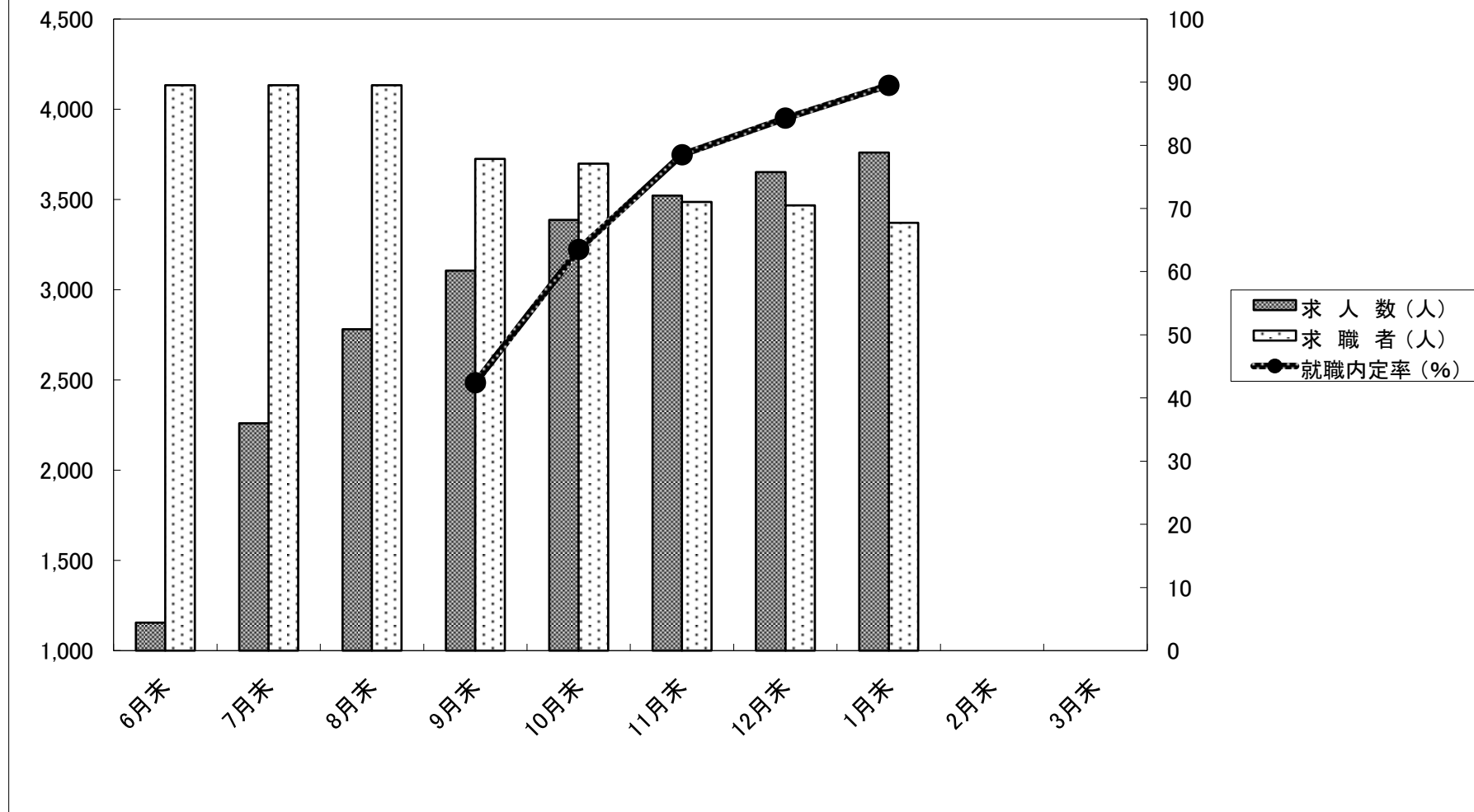
### 求人・求職・就職内定者の推移（高卒者・1月末）



# 新規高卒者の求人状況の推移(別紙1-2)



### 平成24年3月新規高卒者の求人・求職・就職内定者の推移



## 平成24年3月新規高卒者に係る求人受理状況

## 主な産業別 求人状況

産業別		年度	平成24年1月末現在	平成23年1月末現在	求人数 対前年同月	
			求人数	求人数	実数	比
産業別	D 建設業 (06~08)		335	239	96	40.2
	E 製造業 (09~32)		1,647	1,647	0	0.0
	H 運輸業, 郵便業 (42~49)		54	72	▲ 18	▲ 25.0
	I 卸売業, 小売業 (50~61)		332	311	21	6.8
	K 不動産業, 物品賃貸業 (68~70)		19	12	7	58.3
	M 宿泊業, 飲食サービス業 (75~77)		276	298	▲ 22	▲ 7.4
	N 生活関連サービス業, 娯楽業 (78~80)		200	147	53	36.1
	P 医療, 福祉 (83~85)		602	460	142	30.9
	R サービス業(他に分類されないもの)(88~96)		171	165	6	3.6
合計			3,760	3,507	253	7.2

## 職業別 求人状況

職業別		年度	平成24年1月末現在	平成23年1月末現在	求人数 対前年同月	
			求人数	求人数	実数	比
職業別	A, B, C 専門・技術, 管理, 事務		1,056	1,001	55	5.5
	D 販売		220	183	37	20.2
	E サービス		481	430	51	11.9
	I 生産工程・労務		1,893	1,820	73	4.0
	上記以外の職業		110	73	37	50.7
合計			3,760	3,507	253	7.2

## 規模別 求人状況

規模別		年度	平成24年1月末現在	平成23年1月末現在	求人数 対前年同月	
			求人数	求人数	実数	比
規模別	29人以下		803	708	95	13.4
	30~99人		1,094	870	224	25.7
	100~299人		1,025	976	49	5.0
	300~499人		293	318	▲ 25	▲ 7.9
	500~999人		190	210	▲ 20	▲ 9.5
	1,000人以上		355	425	▲ 70	▲ 16.5
合計			3,760	3,507	253	7.2

## 新規学卒者の求人・求職・就職状況 (各年6月末現在・最終版)

大学・短大・高専・専修

栃木労働局職業安定部職業安定課

卒業年	求人数		就職内定率(大学)		就職内定率(短大)	
	(人)	対前年比	(%)	対前年比	(%)	対前年比
平成14年3月卒	4,025	△ 9.4	89.3	△ 1.4	90.0	6.0
平成15年3月卒	3,639	△ 9.6	88.3	△ 1.0	89.7	△ 0.3
平成16年3月卒	3,307	△ 9.1	91.2	2.9	90.3	0.6
平成17年3月卒	3,817	15.4	87.5	△ 3.7	93.8	3.5
平成18年3月卒	4,988	30.7	91.4	3.9	95.2	1.4
平成19年3月卒	4,839	△ 3.0	94.0	2.6	91.7	△ 3.5
平成20年3月卒	4,251	△ 12.2	95.2	1.2	95.3	3.6
平成21年3月卒	3,911	△ 8.0	90.9	△ 4.3	87.9	△ 7.4
平成22年3月卒	1,908	△ 51.2	85.7	△ 5.2	83.8	△ 4.1
平成23年3月卒	2,469	29.4	86.7	1.0	88.4	4.6

※大学・短大・高専・専修:3月末最終版

### 高等学校 (学校・安定所扱いのみ計上)

卒業年	求人数		求職者		就職内定者		就職内定率		求人倍率	
	(人)	対前年比	(人)	対前年比	(人)	対前年比	(%)	対前年比	(倍)	対前年比
平成14年3月卒	5,088	△ 9.9	3,933	△ 10.5	3,771	△ 12.4	95.9	△ 2.0	1.29	0.01
平成15年3月卒	4,510	△ 11.4	3,679	△ 6.5	3,517	△ 6.7	95.6	△ 0.3	1.23	△ 0.06
平成16年3月卒	5,023	11.4	3,689	0.3	3,543	0.7	96.0	0.4	1.36	0.13
平成17年3月卒	5,690	13.3	3,774	2.3	3,686	4.0	97.7	1.7	1.51	0.15
平成18年3月卒	5,831	2.5	3,953	4.7	3,928	6.6	99.4	1.7	1.48	△ 0.03
平成19年3月卒	6,834	17.2	3,990	0.9	3,967	1.0	99.4	0.0	1.71	0.23
平成20年3月卒	7,293	6.7	3,888	△ 2.6	3,869	△ 2.5	99.5	0.1	1.88	0.17
平成21年3月卒	6,676	△ 8.5	3,787	△ 2.6	3,752	△ 3.0	99.1	△ 0.4	1.76	△ 0.12
平成22年3月卒	3,529	△ 47.1	3,028	△ 20.0	2,968	△ 20.9	98.0	△ 1.1	1.17	△ 0.59
平成23年3月卒	3,596	1.9	3,138	3.6	3,101	4.5	98.8	0.8	1.15	△ 0.02

### 中学校 (学校・安定所扱いのみ計上)

卒業年	求人数		求職者		就職内定者		就職内定率		求人倍率	
	(人)	対前年比	(人)	対前年比	(人)	対前年比	(%)	対前年比	(倍)	対前年比
平成14年3月卒	112	△ 22.8	112	△ 0.9	71	△ 32.4	63.4	△ 29.5	1.00	△ 0.28
平成15年3月卒	80	△ 28.6	82	△ 26.8	63	△ 11.3	76.8	13.4	0.98	△ 0.02
平成16年3月卒	77	△ 3.8	102	24.4	65	3.2	63.7	△ 13.1	0.75	△ 0.23
平成17年3月卒	65	△ 15.6	74	△ 27.5	64	△ 1.5	86.5	22.8	0.88	0.13
平成18年3月卒	70	7.7	58	△ 21.6	54	△ 15.6	93.1	6.6	1.21	0.33
平成19年3月卒	45	△ 35.7	42	△ 27.6	41	△ 24.1	97.6	4.5	1.07	△ 0.14
平成20年3月卒	39	△ 13.3	38	△ 9.5	35	△ 14.6	92.1	△ 5.5	1.03	△ 0.04
平成21年3月卒	38	△ 2.6	31	△ 18.4	23	△ 34.3	74.2	△ 17.9	1.23	0.20
平成22年3月卒	22	△ 42.1	30	△ 3.2	18	△ 21.7	60.0	△ 14.2	0.73	△ 0.50
平成23年3月卒	24	9.1	27	△ 10.0	16	△ 11.1	59.3	△ 0.7	0.89	0.16