

担当	職業安定部職業安定課
	課長 遠藤 芳孝 課長補佐 小室 範恭 電話 028-610-3555

平成24年3月新規学校卒業者の求人・求職・就職内定状況

（平成23年11月末現在）

～ 就職内定率は高卒、大卒ともに前年を上回る ～

栃木労働局では、平成23年11月末現在における、来春の新規学校卒業者の求人・求職・就職内定状況を取りまとめた。その概要は次のとおりである。

○高校新卒者について

- （1）就職内定率は78.5%で、前年同期を1.3ポイント上回った。
- （2）求人数は3,521人で、前年同期に比べ8.6%増加した。
- （3）求職者数は3,486人で、前年同期に比べ3.1%増加した。
- （4）求人倍率は1.01倍となり、前年同期と比べ0.05ポイント上回った。

○大学等新卒者について

- （1）大学の就職内定率は46.6%で、前年同期を1.3ポイント上回った。
- （2）短期大学の就職内定率は52.0%で、前年同期を4.0ポイント上回った。

○就職未内定者に対する今後の支援について

- ・未内定者に対して、新卒応援ハローワーク等への求職登録を促し、学校と連携した支援を実施する。
- ・新卒応援ハローワーク等に求職登録した未内定者に対して、ジョブサポーターが本人の就職希望を踏まえた求人の確保を図るとともに、担当者制により就職活動全般に係るきめ細かな相談・指導を実施する。
- ・未内定者の応募機会の確保を図るため、合同就職面接会等を開催する。

（参考）

- 1 高校新卒者の求職者数及び就職内定者数については、学校・公共職業安定所の紹介を希望する生徒の状況を取りまとめたものである。
- 2 平成24年3月高校新卒者の選考・内定開始時期は、平成23年9月16日以降と定められている。
- 3 平成24年3月大学等新卒者の正式な内定開始期日は、平成23年10月1日以降と定められている。
- 4 栃木局において公表を行っている大卒者等就職内定状況に関する調査については、栃木労働局管内にある学校のうち14校（大学：8校、短大：6校）を対象に、学生から報告等により各学校が把握している内定状況等を取りまとめたものである。この調査は大学等の協力により可能な範囲で把握した数字を栃木労働局で取りまとめたものであり、大学等に内定の報告のない学生は未内定として計上されることとなる。なお、厚生労働省及び文部科学省が公表している「大学等卒業予定者の就職内定状況調査」は抽出調査として実施しており、調査時点ごとに、電話、面接等の方法により抽出した学生全員に対して学校を通じて内定状況を確認した結果であり、栃木労働局で行っている調査とは調査方法等が異なることから、それぞれの調査の数値を直接比較することはできないものである。

新規学卒者の求人・求職・就職状況 (各年11月末現在)

大学・短大・高専・専修

栃木労働局職業安定部職業安定課

卒業年	求人数		就職内定率(大学)		就職内定率(短大)	
	(人)	対前年比	(%)	対前年比	(%)	対前年比
平成15年3月卒	3,415	△ 12.5	50.1	△ 8.8	45.2	△ 7.1
平成16年3月卒	3,063	△ 10.3	50.1	0.0	42.3	△ 2.9
平成17年3月卒	3,557	16.1	44.0	△ 6.1	48.4	6.1
平成18年3月卒	4,852	36.4	48.2	4.2	53.6	5.2
平成19年3月卒	4,332	△ 10.7	57.7	9.5	51.3	△ 2.3
平成20年3月卒	4,161	△ 3.9	59.7	2.0	52.3	1.0
平成21年3月卒	3,854	△ 7.4	54.7	△ 5.0	52.6	0.3
平成22年3月卒	1,728	△ 55.2	47.9	△ 6.8	51.9	△ 0.7
平成23年3月卒	1,988	15.0	45.3	△ 2.6	48.0	△ 3.9
平成24年3月卒	2,930	47.4	46.6	1.3	52.0	4.0

※ 大卒求人は安定所で
受理分のみ計上

※ 高卒・中卒者は安定所・
学校扱いのみ計上

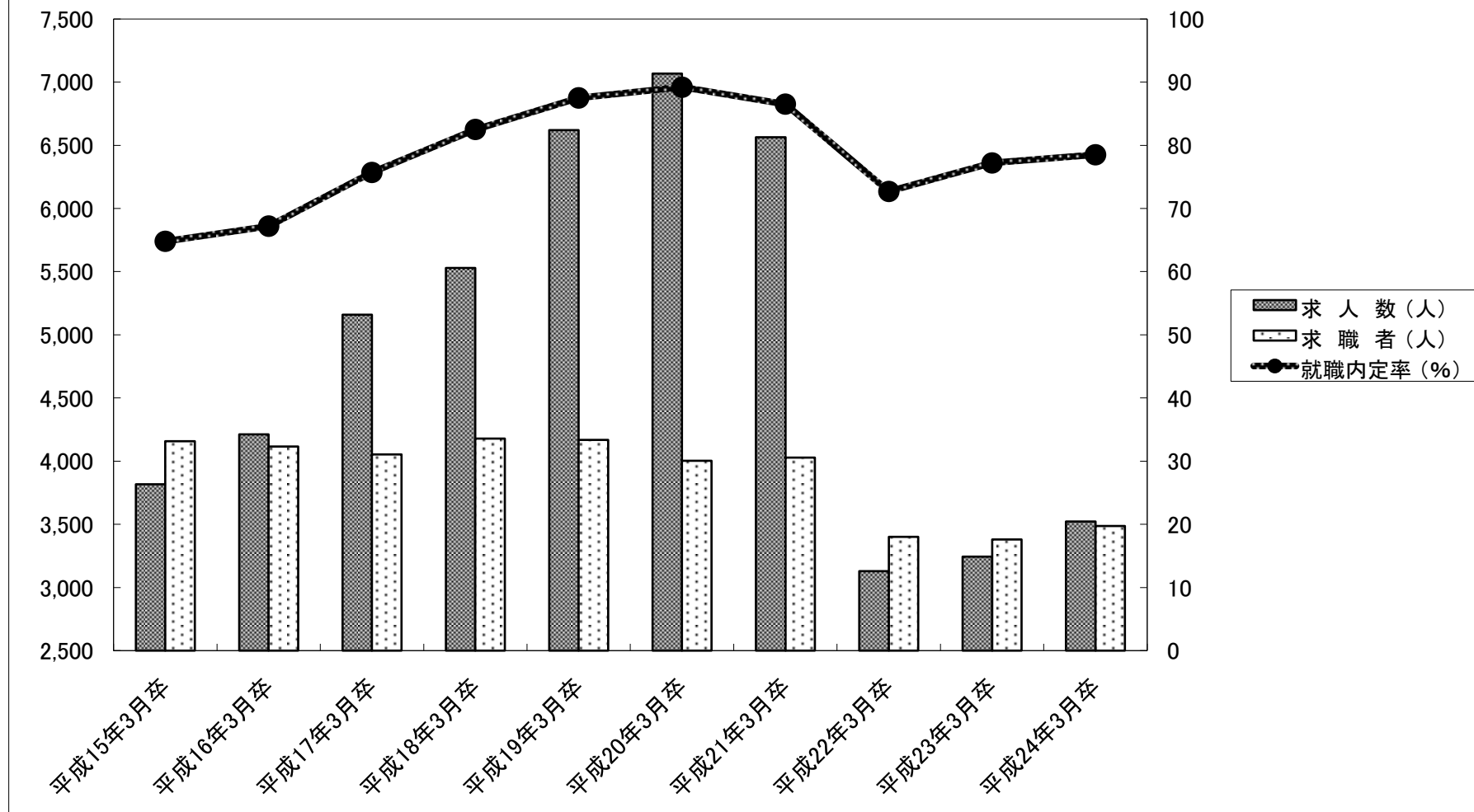
高等学校 (学校・安定所扱いのみ計上)

卒業年	求人数		求職者		就職内定者		就職内定率		求人倍率	
	(人)	対前年比	(人)	対前年比	(人)	対前年比	(%)	対前年比	(倍)	対前年比
平成15年3月卒	3,816	△ 18.8	4,157	△ 7.0	2,692	△ 13.7	64.8	△ 4.9	0.92	△ 0.13
平成16年3月卒	4,212	10.4	4,116	△ 1.0	2,765	2.7	67.2	2.4	1.02	0.10
平成17年3月卒	5,158	22.5	4,053	△ 1.5	3,068	11.0	75.7	8.5	1.27	0.25
平成18年3月卒	5,529	7.2	4,178	3.1	3,448	12.4	82.5	6.8	1.32	0.05
平成19年3月卒	6,621	19.8	4,169	△ 0.2	3,649	5.8	87.5	5.0	1.59	0.27
平成20年3月卒	7,068	6.8	4,002	△ 4.0	3,568	△ 2.2	89.2	1.7	1.77	0.18
平成21年3月卒	6,563	△ 7.1	4,027	0.6	3,483	△ 2.4	86.5	△ 2.7	1.63	△ 0.14
平成22年3月卒	3,128	△ 52.3	3,401	△ 15.5	2,471	△ 29.1	72.7	△ 13.8	0.92	△ 0.71
平成23年3月卒	3,243	3.7	3,380	△ 0.6	2,610	5.6	77.2	4.5	0.96	0.04
平成24年3月卒	3,521	8.6	3,486	3.1	2,735	4.8	78.5	1.3	1.01	0.05

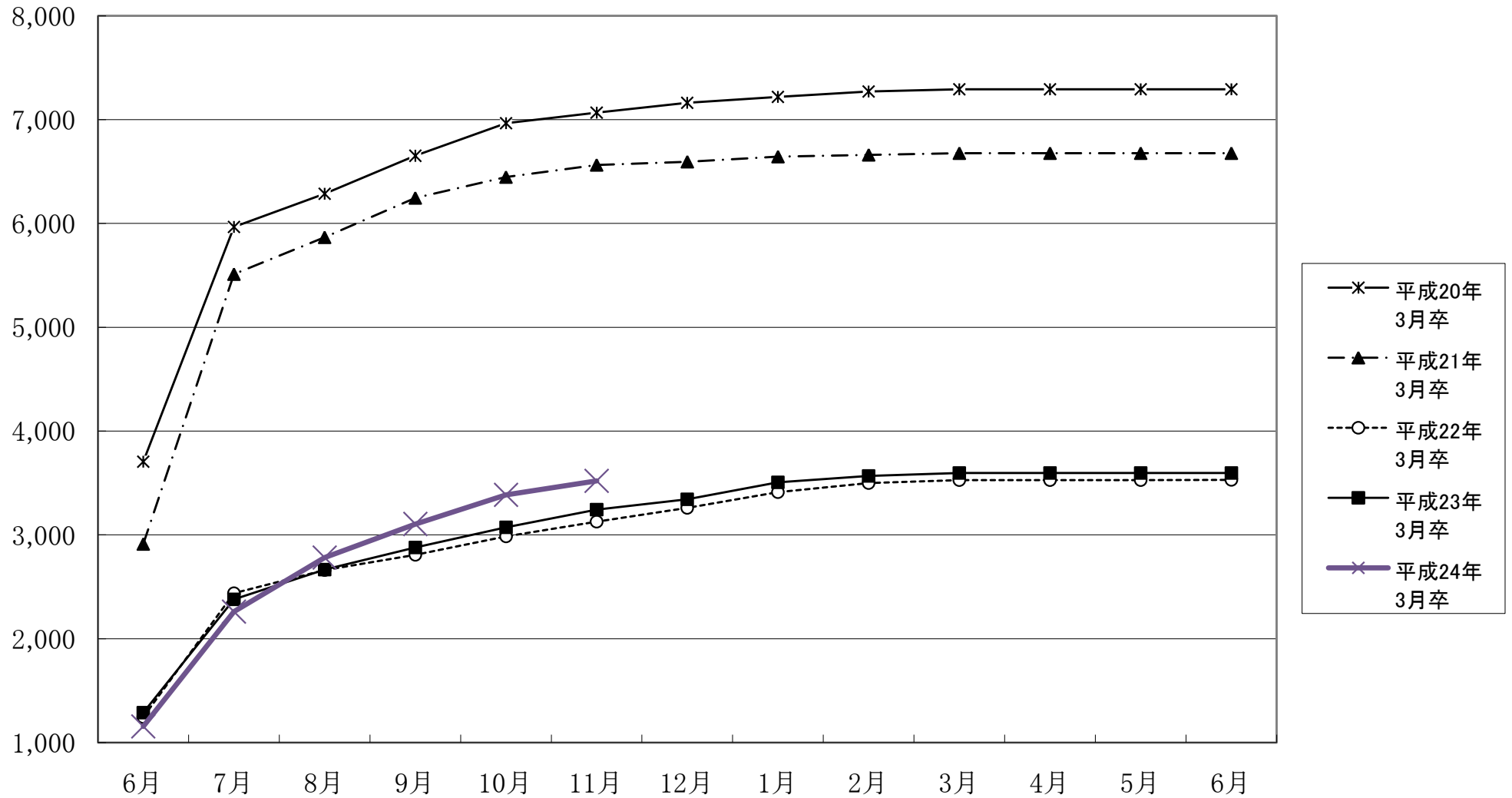
中学校 (学校・安定所扱いのみ計上)

卒業年	求人数		求職者		就職内定者		就職内定率		求人倍率	
	(人)	対前年比	(人)	対前年比	(人)	対前年比	(%)	対前年比	(倍)	対前年比
平成15年3月卒	27	28.6	144	△ 20.0					0.19	0.07
平成16年3月卒	7	△ 74.1	170	18.1					0.04	△ 0.15
平成17年3月卒	5	△ 28.6	107	△ 37.1					0.05	0.01
平成18年3月卒	16	220.0	90	△ 15.9					0.18	0.13
平成19年3月卒	9	△ 43.8	74	△ 17.8					0.12	△ 0.06
平成20年3月卒	8	△ 11.1	72	△ 2.7					0.11	△ 0.01
平成21年3月卒	13	62.5	60	△ 16.7					0.22	0.11
平成22年3月卒	10	△ 23.1	48	△ 20.0					0.21	△ 0.01
平成23年3月卒	10	0.0	45	△ 6.3					0.22	0.01
平成24年3月卒	1	△ 90.0	38	△ 15.6					0.03	△ 0.19

求人・求職・就職内定者の推移（高卒者・11月末）



新規高卒者の求人状況の推移(別紙1-2)



平成24年3月新規高卒者に係る求人受理状況

主な産業別 求人状況

産業別		年度	平成23年11月末現在	平成22年11月末現在	求人数 対前年同月	
			求人数	求人数	実数	比
産業別	D 建設業 (06~08)		306	229	77	33.6
	E 製造業 (09~32)		1,591	1,576	15	1.0
	H 運輸業, 郵便業 (42~49)		41	71	▲ 30	▲ 42.3
	I 卸売業, 小売業 (50~61)		293	290	3	1.0
	K 不動産業, 物品賃貸業 (68~70)		18	12	6	50.0
	M 宿泊業, 飲食サービス業 (75~77)		234	280	▲ 46	▲ 16.4
	N 生活関連サービス業, 娯楽業 (78~80)		175	126	49	38.9
	P 医療, 福祉 (83~85)		586	422	164	38.9
	R サービス業(他に分類されないもの)(88~96)		168	98	70	71.4
合 計			3,521	3,243	278	8.6

職業別 求人状況

職業別		年度	平成23年11月末現在	平成22年11月末現在	求人数 対前年同月	
			求人数	求人数	実数	比
職業別	A, B, C 専門・技術, 管理, 事務		1,019	945	74	7.8
	D 販売		195	176	19	10.8
	E サービス		425	389	36	9.3
	I 生産工程・労務		1,776	1,663	113	6.8
	上記以外の職業		106	70	36	51.4
合 計			3,521	3,243	278	8.6

規模別 求人状況

規模別		年度	平成23年11月末現在	平成22年11月末現在	求人数 対前年同月	
			求人数	求人数	実数	比
規模別	29人以下		698	535	163	30.5
	30~99人		1,011	811	200	24.7
	100~299人		992	951	41	4.3
	300~499人		285	319	▲ 34	▲ 10.7
	500~999人		190	207	▲ 17	▲ 8.2
	1,000人以上		345	420	▲ 75	▲ 17.9
合 計			3,521	3,243	278	8.6

新規学卒者の求人・求職・就職状況 (各年6月末現在・最終版)

大学・短大・高専・専修

栃木労働局職業安定部職業安定課

卒業年	求人数		就職内定率(大学)		就職内定率(短大)	
	(人)	対前年比	(人)	対前年比	(人)	対前年比
平成14年3月卒	4,025	△ 9.4	89.3	△ 1.4	90.0	6.0
平成15年3月卒	3,639	△ 9.6	88.3	△ 1.0	89.7	△ 0.3
平成16年3月卒	3,307	△ 9.1	91.2	2.9	90.3	0.6
平成17年3月卒	3,817	15.4	87.5	△ 3.7	93.8	3.5
平成18年3月卒	4,988	30.7	91.4	3.9	95.2	1.4
平成19年3月卒	4,839	△ 3.0	94.0	2.6	91.7	△ 3.5
平成20年3月卒	4,251	△ 12.2	95.2	1.2	95.3	3.6
平成21年3月卒	3,911	△ 8.0	90.9	△ 4.3	87.9	△ 7.4
平成22年3月卒	1,908	△ 51.2	85.7	△ 5.2	83.8	△ 4.1
平成23年3月卒	2,469	29.4	86.7	1.0	88.4	4.6

※大学・短大・高専・専修:3月末最終版

高等学校(学校・安定所扱いのみ計上)

卒業年	求人数		求職者		就職内定者		就職内定率		求人倍率	
	(人)	対前年比	(人)	対前年比	(人)	対前年比	(%)	対前年比	(倍)	対前年比
平成14年3月卒	5,088	△ 9.9	3,933	△ 10.5	3,771	△ 12.4	95.9	△ 2.0	1.29	0.01
平成15年3月卒	4,510	△ 11.4	3,679	△ 6.5	3,517	△ 6.7	95.6	△ 0.3	1.23	△ 0.06
平成16年3月卒	5,023	11.4	3,689	0.3	3,543	0.7	96.0	0.4	1.36	0.13
平成17年3月卒	5,690	13.3	3,774	2.3	3,686	4.0	97.7	1.7	1.51	0.15
平成18年3月卒	5,831	2.5	3,953	4.7	3,928	6.6	99.4	1.7	1.48	△ 0.03
平成19年3月卒	6,834	17.2	3,990	0.9	3,967	1.0	99.4	0.0	1.71	0.23
平成20年3月卒	7,293	6.7	3,888	△ 2.6	3,869	△ 2.5	99.5	0.1	1.88	0.17
平成21年3月卒	6,676	△ 8.5	3,787	△ 2.6	3,752	△ 3.0	99.1	△ 0.4	1.76	△ 0.12
平成22年3月卒	3,529	△ 47.1	3,028	△ 20.0	2,968	△ 20.9	98.0	△ 1.1	1.17	△ 0.59
平成23年3月卒	3,596	1.9	3,138	3.6	3,101	4.5	98.8	0.8	1.15	△ 0.02

中学校(学校・安定所扱いのみ計上)

卒業年	求人数		求職者		就職内定者		就職内定率		求人倍率	
	(人)	対前年比	(人)	対前年比	(人)	対前年比	(%)	対前年比	(倍)	対前年比
平成14年3月卒	112	△ 22.8	112	△ 0.9	71	△ 32.4	63.4	△ 29.5	1.00	△ 0.28
平成15年3月卒	80	△ 28.6	82	△ 26.8	63	△ 11.3	76.8	13.4	0.98	△ 0.02
平成16年3月卒	77	△ 3.8	102	24.4	65	3.2	63.7	△ 13.1	0.75	△ 0.23
平成17年3月卒	65	△ 15.6	74	△ 27.5	64	△ 1.5	86.5	22.8	0.88	0.13
平成18年3月卒	70	7.7	58	△ 21.6	54	△ 15.6	93.1	6.6	1.21	0.33
平成19年3月卒	45	△ 35.7	42	△ 27.6	41	△ 24.1	97.6	4.5	1.07	△ 0.14
平成20年3月卒	39	△ 13.3	38	△ 9.5	35	△ 14.6	92.1	△ 5.5	1.03	△ 0.04
平成21年3月卒	38	△ 2.6	31	△ 18.4	23	△ 34.3	74.2	△ 17.9	1.23	0.20
平成22年3月卒	22	△ 42.1	30	△ 3.2	18	△ 21.7	60.0	△ 14.2	0.73	△ 0.50
平成23年3月卒	24	9.1	27	△ 10.0	16	△ 11.1	59.3	△ 0.7	0.89	0.16