

厚生労働省  
栃木労働局発表  
平成23年11月29日(火)

担当	職業安定部職業安定課 課長 遠藤 芳孝 課長補佐 小室 範恭 電話 028-610-3555
----	---

## 平成24年3月新規学校卒業者の求人・求職・就職内定状況

(平成23年10月末現在)

～ 就職内定率は高卒、大卒ともに前年を下回る ～

栃木労働局では、平成23年10月末現在における、来春の新規学校卒業者の求人・求職状況を取りまとめた。その概要は次のとおりである。

### ○高校新卒者について

- (1) 就職内定率は63.5%で、前年同期を2.4ポイント下回った。
- (2) 求人数は3,386人で、前年同期に比べ10.2%増加した。
- (3) 求職者数は3,698人で、前年同期に比べ5.4%増加した。
- (4) 求人倍率は0.92倍となり、前年同期と比べ0.04ポイント上回った。

### ○大学等新卒者について

- (1) 大学の就職内定率は34.2%で、前年同期を3.2ポイント下回った。
- (2) 短期大学の就職内定率は33.1%で、前年同期を3.0ポイント上回った。

### ○新規学卒者に対する就職支援について

- ・「宇都宮新卒応援ハローワーク」における就職までの一貫した担当者制による個別支援の実施
- ・大学等のニーズに応じた出張相談、求人情報提供等の実施
- ・未内定学生・生徒等の応募機会の確保に向けた合同就職面接会の開催

(参考)

- 1 高校新卒者の求職者数及び就職内定者数については、学校・公共職業安定所の紹介を希望する生徒の状況を取りまとめたものである。
- 2 平成24年3月高校新卒者の選考・内定開始時期は、平成23年9月16日以降と定められている。
- 3 平成24年3月大学等新卒者の正式な内定開始期日は、平成23年10月1日以降と定められている。
- 4 栃木局において公表を行っている大卒者等就職内定状況に関する調査については、栃木労働局管内にある学校のうち14校(大学:8校、短大:6校)を対象に、学生から報告等により各学校が把握している内定状況等を取りまとめたものである。この調査は大学等の協力により可能な範囲で把握した数字を栃木労働局で取りまとめたものであり、大学等に内定の報告のない学生は未内定として計上されることとなる。なお、厚生労働省及び文部科学省が公表している「大学等卒業予定者の就職内定状況調査」は抽出調査として実施しており、調査時点ごとに、電話、面接等の方法により抽出した学生全員に対して学校を通じて内定状況を確認した結果であり、栃木労働局で行っている調査とは調査方法等が異なることから、それぞれの調査の数値を直接比較することはできないものである。

## 新規学卒者の求人・求職・就職状況 (各年10月末現在)

大学・短大・高専・専修

栃木労働局職業安定部職業安定課

卒業年	求人数		就職内定率(大学)		就職内定率(短大)	
	(人)	対前年比	(%)	対前年比	(%)	対前年比
平成15年3月卒	3,333	△ 12.6	41.4	△ 7.7	29.2	△ 8.8
平成16年3月卒	3,308	△ 0.8	43.2	1.8	29.6	0.4
平成17年3月卒	3,470	4.9	36.0	△ 7.2	32.4	2.8
平成18年3月卒	4,779	37.7	43.1	7.1	36.0	3.6
平成19年3月卒	4,299	△ 10.0	49.6	6.5	37.4	1.4
平成20年3月卒	4,104	△ 4.5	45.5	△ 4.1	31.9	△ 5.5
平成21年3月卒	3,829	△ 6.7	43.2	△ 2.3	36.5	4.6
平成22年3月卒	1,691	△ 55.8	37.7	△ 5.5	37.7	1.2
平成23年3月卒	1,834	8.5	37.4	△ 0.3	33.1	△ 4.6
平成24年3月卒	2,688	46.6	34.2	△ 3.2	36.1	3.0

※ 大卒求人は安定所で

受理分のみ計上

※ 高卒・中卒者は安定所・

学校扱いのみ計上

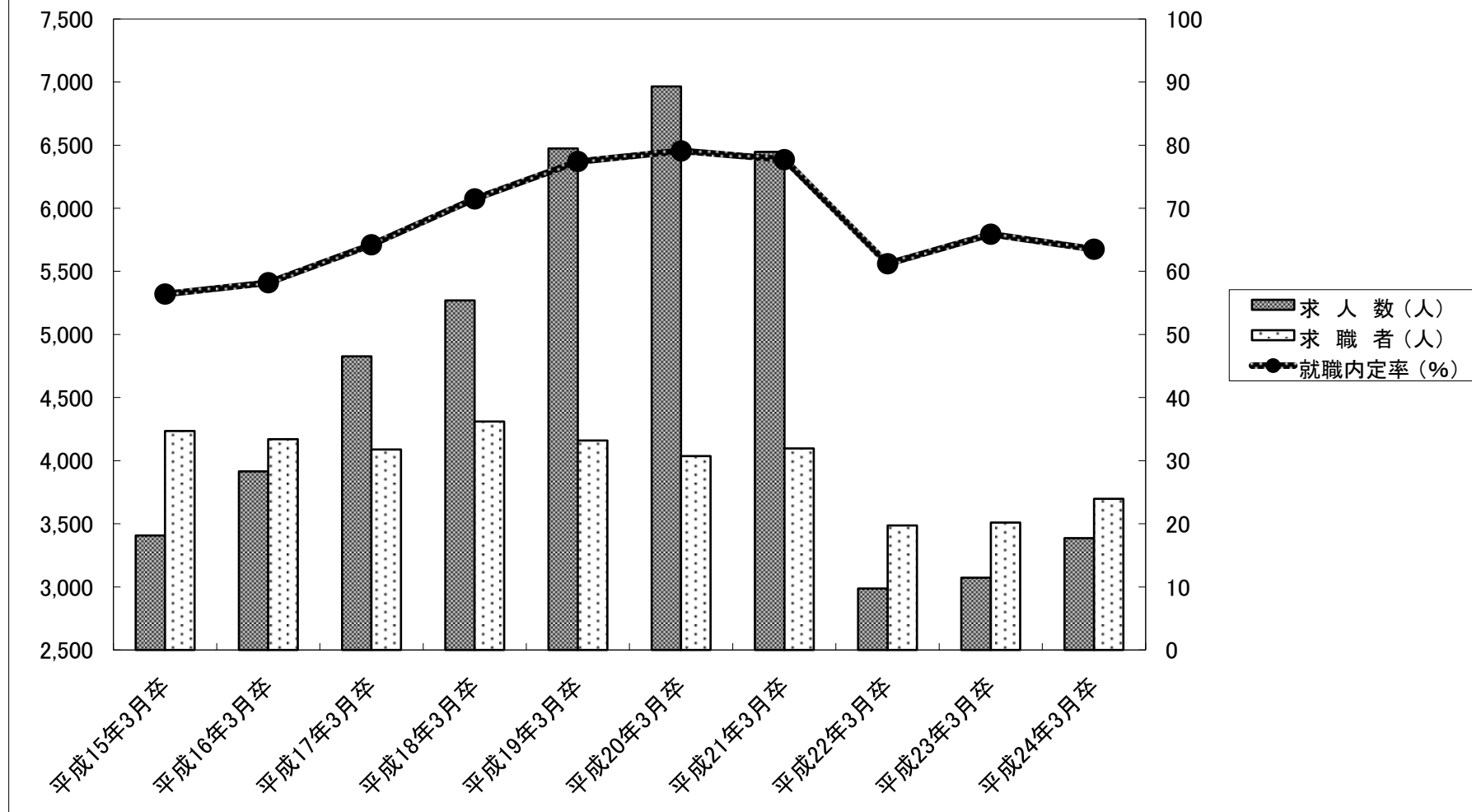
高等学校 (学校・安定所扱いのみ計上)

卒業年	求人数		求職者		就職内定者		就職内定率		求人倍率	
	(人)	対前年比	(人)	対前年比	(人)	対前年比	(%)	対前年比	(倍)	対前年比
平成15年3月卒	3,406	△ 22.5	4,235	△ 8.0	2,388	△ 14.9	56.4	△ 4.6	0.80	△ 0.16
平成16年3月卒	3,915	14.9	4,170	△ 1.5	2,429	1.7	58.2	1.8	0.94	0.14
平成17年3月卒	4,826	23.3	4,088	△ 2.0	2,626	8.1	64.2	6.0	1.18	0.24
平成18年3月卒	5,269	9.2	4,310	5.4	3,083	17.4	71.5	7.3	1.22	0.04
平成19年3月卒	6,474	22.9	4,159	△ 3.5	3,221	4.5	77.4	5.9	1.56	0.34
平成20年3月卒	6,966	7.6	4,037	△ 2.9	3,194	△ 0.8	79.1	1.7	1.73	0.17
平成21年3月卒	6,446	△ 7.5	4,096	1.5	3,181	△ 0.4	77.7	△ 1.4	1.57	△ 0.16
平成22年3月卒	2,986	△ 53.7	3,486	△ 14.9	2,131	△ 33.0	61.2	△ 16.5	0.86	△ 0.71
平成23年3月卒	3,073	2.9	3,509	0.7	2,311	8.4	65.9	4.7	0.88	0.02
平成24年3月卒	3,386	10.2	3,698	5.4	2,350	1.7	63.5	△ 2.4	0.92	0.04

中学校 (学校・安定所扱いのみ計上)

卒業年	求人数		求職者		就職内定者		就職内定率		求人倍率	
	(人)	対前年比	(人)	対前年比	(人)	対前年比	(%)	対前年比	(倍)	対前年比
平成15年3月卒	20	0.0	179	4.1					0.11	△ 0.01
平成16年3月卒	7	△ 65.0	171	△ 4.5					0.04	△ 0.07
平成17年3月卒	3	△ 57.1	98	△ 42.7					0.03	△ 0.01
平成18年3月卒	12	300.0	95	△ 3.1					0.13	0.10
平成19年3月卒	9	△ 25.0	89	△ 6.3					0.10	△ 0.03
平成20年3月卒	8	△ 11.1	74	△ 16.9					0.11	0.01
平成21年3月卒	8	0.0	67	△ 9.5					0.12	0.01
平成22年3月卒	10	25.0	45	△ 32.8					0.22	0.10
平成23年3月卒	10	0.0	56	24.4					0.18	△ 0.04
平成24年3月卒	1	△ 90.0	26	△ 53.6					0.04	△ 0.14

### 求人・求職・就職内定者の推移（高卒者・10月末）





## 平成24年3月新規高卒者に係る求人受理状況

## 主な産業別 求人状況

産業別		年度	平成23年10月末現在	平成22年10月末現在	求人数 対前年同月	
			求人数	求人数	実数	比
産業別	D 建設業 (06~08)		284	206	78	37.9
	E 製造業 (09~32)		1,553	1,546	7	0.5
	H 運輸業, 郵便業 (42~49)		39	65	▲ 26	▲ 40.0
	I 卸売業, 小売業 (50~61)		279	249	30	12.0
	K 不動産業, 物品賃貸業 (68~70)		18	12	6	50.0
	M 宿泊業, 飲食サービス業 (75~77)		218	255	▲ 37	▲ 14.5
	N 生活関連サービス業, 娯楽業 (78~80)		155	102	53	52.0
	P 医療, 福祉 (83~85)		566	406	160	39.4
	R サービス業(他に分類されないもの)(88~96)		167	95	72	75.8
合計			3,386	3,073	313	10.2

## 職業別 求人状況

職業別		年度	平成23年10月末現在	平成22年10月末現在	求人数 対前年同月	
			求人数	求人数	実数	比
職業別	A, B, C 専門・技術, 管理, 事務		985	903	82	9.1
	D 販売		189	172	17	9.9
	E サービス		386	340	46	13.5
	I 生産工程・労務		1,722	1,588	134	8.4
	上記以外の職業		104	70	34	48.6
合計			3,386	3,073	313	10.2

## 規模別 求人状況

規模別		年度	平成23年10月末現在	平成22年10月末現在	求人数 対前年同月	
			求人数	求人数	実数	比
規模別	29人以下		643	484	159	32.9
	30~99人		952	756	196	25.9
	100~299人		974	904	70	7.7
	300~499人		284	310	▲ 26	▲ 8.4
	500~999人		189	204	▲ 15	▲ 7.4
	1,000人以上		344	415	▲ 71	▲ 17.1
合計			3,386	3,073	313	10.2

## 新規学卒者の求人・求職・就職状況 (各年6月末現在・最終版)

大学・短大・高専・専修

栃木労働局職業安定部職業安定課

卒業年	求人数		就職内定率(大学)		就職内定率(短大)	
	(人)	対前年比	(人)	対前年比	(人)	対前年比
平成14年3月卒	4,025	△ 9.4	89.3	△ 1.4	90.0	6.0
平成15年3月卒	3,639	△ 9.6	88.3	△ 1.0	89.7	△ 0.3
平成16年3月卒	3,307	△ 9.1	91.2	2.9	90.3	0.6
平成17年3月卒	3,817	15.4	87.5	△ 3.7	93.8	3.5
平成18年3月卒	4,988	30.7	91.4	3.9	95.2	1.4
平成19年3月卒	4,839	△ 3.0	94.0	2.6	91.7	△ 3.5
平成20年3月卒	4,251	△ 12.2	95.2	1.2	95.3	3.6
平成21年3月卒	3,911	△ 8.0	90.9	△ 4.3	87.9	△ 7.4
平成22年3月卒	1,908	△ 51.2	85.7	△ 5.2	83.8	△ 4.1
平成23年3月卒	2,469	29.4	86.7	1.0	88.4	4.6

※大学・短大・高専・専修:3月末最終版

高等学校(学校・安定所扱いのみ計上)

卒業年	求人数		求職者		就職内定者		就職内定率		求人倍率	
	(人)	対前年比	(人)	対前年比	(人)	対前年比	(%)	対前年比	(倍)	対前年比
平成14年3月卒	5,088	△ 9.9	3,933	△ 10.5	3,771	△ 12.4	95.9	△ 2.0	1.29	0.01
平成15年3月卒	4,510	△ 11.4	3,679	△ 6.5	3,517	△ 6.7	95.6	△ 0.3	1.23	△ 0.06
平成16年3月卒	5,023	11.4	3,689	0.3	3,543	0.7	96.0	0.4	1.36	0.13
平成17年3月卒	5,690	13.3	3,774	2.3	3,686	4.0	97.7	1.7	1.51	0.15
平成18年3月卒	5,831	2.5	3,953	4.7	3,928	6.6	99.4	1.7	1.48	△ 0.03
平成19年3月卒	6,834	17.2	3,990	0.9	3,967	1.0	99.4	0.0	1.71	0.23
平成20年3月卒	7,293	6.7	3,888	△ 2.6	3,869	△ 2.5	99.5	0.1	1.88	0.17
平成21年3月卒	6,676	△ 8.5	3,787	△ 2.6	3,752	△ 3.0	99.1	△ 0.4	1.76	△ 0.12
平成22年3月卒	3,529	△ 47.1	3,028	△ 20.0	2,968	△ 20.9	98.0	△ 1.1	1.17	△ 0.59
平成23年3月卒	3,596	1.9	3,138	3.6	3,101	4.5	98.8	0.8	1.15	△ 0.02

中学校(学校・安定所扱いのみ計上)

卒業年	求人数		求職者		就職内定者		就職内定率		求人倍率	
	(人)	対前年比	(人)	対前年比	(人)	対前年比	(%)	対前年比	(倍)	対前年比
平成14年3月卒	112	△ 22.8	112	△ 0.9	71	△ 32.4	63.4	△ 29.5	1.00	△ 0.28
平成15年3月卒	80	△ 28.6	82	△ 26.8	63	△ 11.3	76.8	13.4	0.98	△ 0.02
平成16年3月卒	77	△ 3.8	102	24.4	65	3.2	63.7	△ 13.1	0.75	△ 0.23
平成17年3月卒	65	△ 15.6	74	△ 27.5	64	△ 1.5	86.5	22.8	0.88	0.13
平成18年3月卒	70	7.7	58	△ 21.6	54	△ 15.6	93.1	6.6	1.21	0.33
平成19年3月卒	45	△ 35.7	42	△ 27.6	41	△ 24.1	97.6	4.5	1.07	△ 0.14
平成20年3月卒	39	△ 13.3	38	△ 9.5	35	△ 14.6	92.1	△ 5.5	1.03	△ 0.04
平成21年3月卒	38	△ 2.6	31	△ 18.4	23	△ 34.3	74.2	△ 17.9	1.23	0.20
平成22年3月卒	22	△ 42.1	30	△ 3.2	18	△ 21.7	60.0	△ 14.2	0.73	△ 0.50
平成23年3月卒	24	9.1	27	△ 10.0	16	△ 11.1	59.3	△ 0.7	0.89	0.16