

厚生労働省  
栃木労働局発表  
平成23年10月28日（金）

担当	職業安定部職業安定課 課長 遠藤 芳孝 課長補佐 小室 範恭 電話 028-610-3555
----	---------------------------------------------------------

## 平成24年3月新規学校卒業者の求人・求職・就職内定状況

（平成23年9月末現在）

～ 高卒新卒者の就職内定率は前年度を1.5ポイント下回る ～

栃木労働局では、平成23年9月末現在における、来春の新規学校卒業者の求人・求職状況を取りまとめた。その概要は次のとおりである。

### ○高校新卒者について

- （1）就職内定率は42.4%で、前年同期を1.5ポイント下回った。
- （2）求人数は3,105人で、前年同期に比べ7.8%増加した。
- （3）求職者数は3,725人で、前年同期に比べ0.9%増加した。
- （4）求人倍率は0.83倍となり、前年同期と比べ0.05ポイント上回った。

### ○大学等新卒者について

求人数は2,397人で、前年同期に比べ38.2%増加した。

### ○新規学卒者に対する就職支援について

- ・「宇都宮新卒応援ハローワーク」における就職までの一貫した担当者制による個別支援の実施
- ・学卒ジョブサポーターによる積極的な求人開拓の実施
- ・未内定学生・生徒等の応募機会の確保に向けた合同就職面接会の開催

（参考）

- 1 高校新卒者の求職者数については、学校・公共職業安定所の紹介を希望する生徒の状況を取りまとめたものである。
- 2 大学等新卒者の求人数については、公共職業安定所で受理した求人のみを取りまとめたものである。
- 3 平成24年3月高校新卒者の選考・内定開始時期は、平成23年9月16日以降と定められている。
- 4 平成24年3月大学等新卒者の正式な内定開始期日は、平成23年10月1日以降と定められている。

## 新規学卒者の求人・求職・就職状況 (各年9月末現在)

大学・短大・高専・専修

栃木労働局職業安定部職業安定課

卒業年	求人数		就職内定率(大学)		就職内定率(短大)	
	(人)	対前年比	(%)	対前年比	(%)	対前年比
平成15年3月卒	3,177	△ 14.3				
平成16年3月卒	2,905	△ 8.6				
平成17年3月卒	3,382	16.4				
平成18年3月卒	4,696	38.9				
平成19年3月卒	4,248	△ 9.5				
平成20年3月卒	4,053	△ 4.6				
平成21年3月卒	3,766	△ 7.1				
平成22年3月卒	1,649	△ 56.2				
平成23年3月卒	1,734	5.2				
平成24年3月卒	2,397	38.2				

※ 大卒求人は安定所で  
受理分のみ計上

※ 高卒・中卒者は安定所・  
学校扱いのみ計上

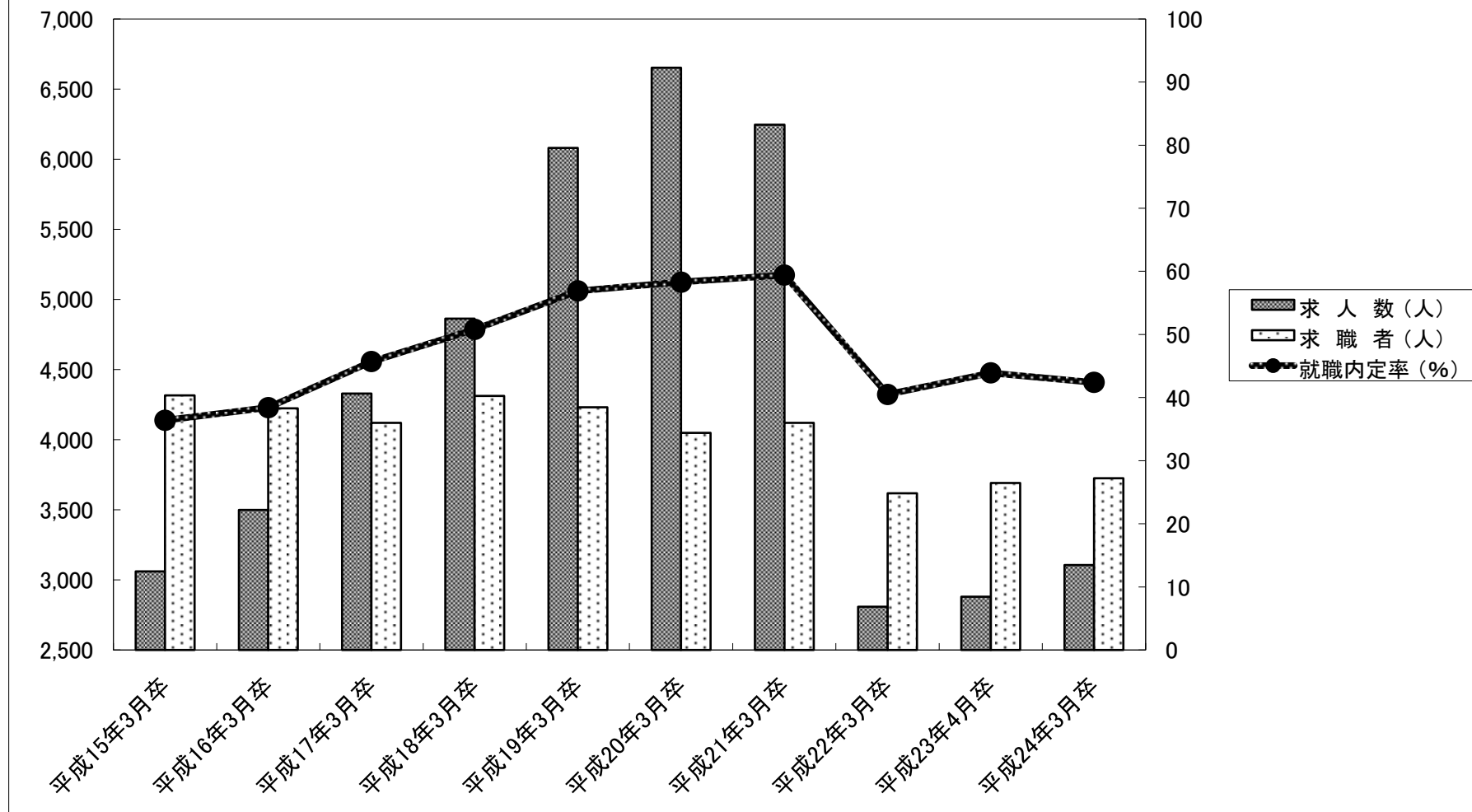
高等学校 (学校・安定所扱いのみ計上)

卒業年	求人数		求職者		就職内定者		就職内定率		求人倍率	
	(人)	対前年比	(人)	対前年比	(人)	対前年比	(%)	対前年比	(倍)	対前年比
平成15年3月卒	3,061	△ 26.1	4,316	△ 7.6	1,571	△ 18.3	36.4	△ 4.8	0.71	△ 0.18
平成16年3月卒	3,498	14.3	4,224	△ 2.1	1,621	3.2	38.4	2.0	0.83	0.12
平成17年3月卒	4,328	23.7	4,120	△ 2.5	1,884	16.2	45.7	7.3	1.05	0.22
平成18年3月卒	4,863	12.4	4,312	4.7	2,191	16.3	50.8	5.1	1.13	0.08
平成19年3月卒	6,080	25.0	4,230	△ 1.9	2,405	9.8	56.9	6.1	1.44	0.31
平成20年3月卒	6,652	9.4	4,048	△ 4.3	2,359	△ 1.9	58.3	1.4	1.64	0.20
平成21年3月卒	6,245	△ 6.1	4,119	1.8	2,448	3.8	59.4	1.1	1.52	△ 0.12
平成22年3月卒	2,809	△ 55.0	3,618	△ 12.2	1,467	△ 40.1	40.5	△ 18.9	0.78	△ 0.74
平成23年4月卒	2,879	2.5	3,691	2.0	1,621	10.5	43.9	3.4	0.78	0.00
平成24年3月卒	3,105	7.8	3,725	0.9	1,581	△ 2.5	42.4	△ 1.5	0.83	0.05

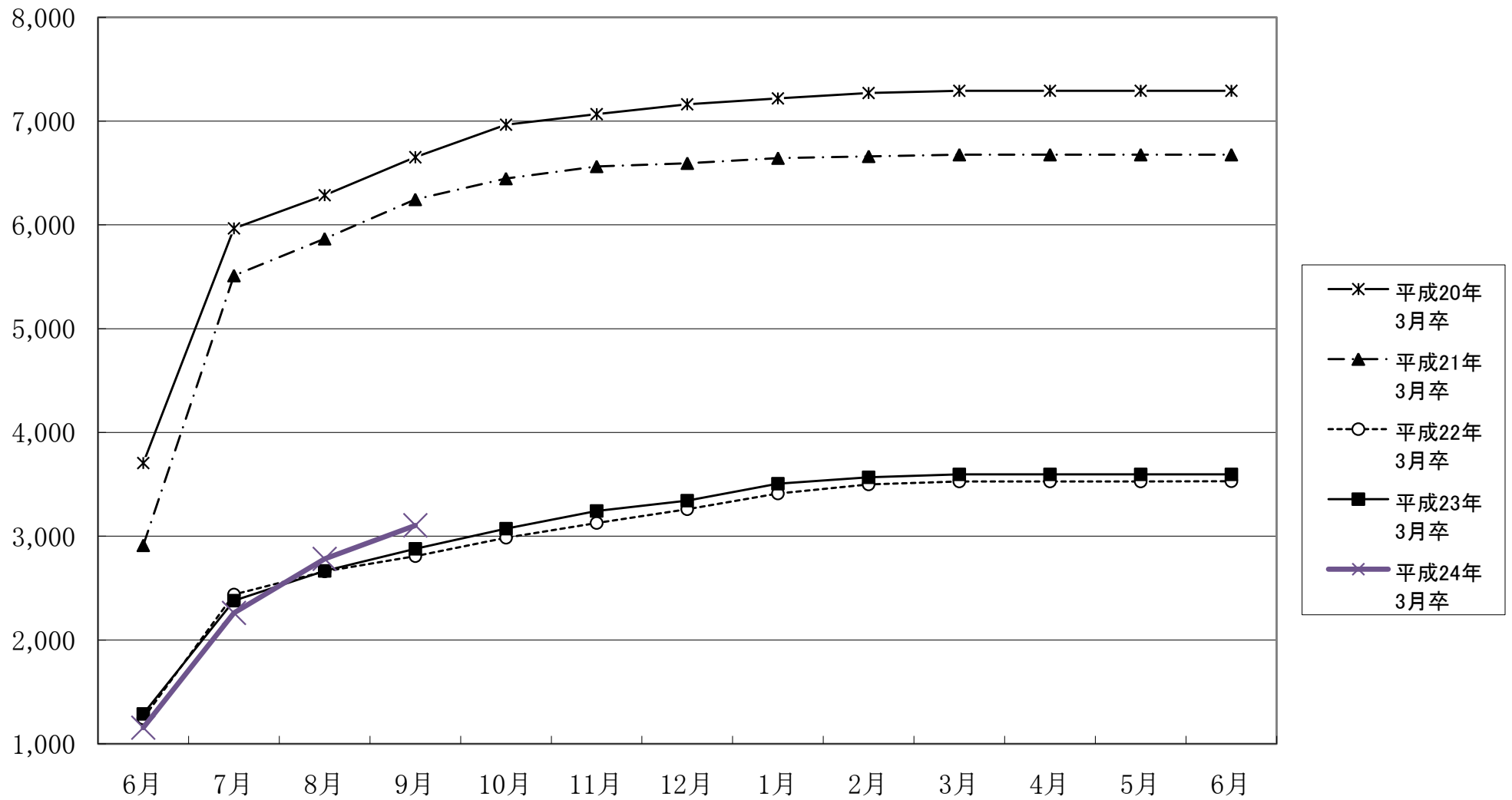
中学校 (学校・安定所扱いのみ計上)

卒業年	求人数		求職者		就職内定者		就職内定率		求人倍率	
	(人)	対前年比	(人)	対前年比	(人)	対前年比	(%)	対前年比	(倍)	対前年比
平成15年3月卒	12	△ 40.0	181	5.8					0.07	△ 0.05
平成16年3月卒	4	△ 66.7	172	△ 5.0					0.02	△ 0.05
平成17年3月卒	1	△ 75.0	98	△ 43.0					0.01	△ 0.01
平成18年3月卒	10	900.0	89	△ 9.2					0.11	0.10
平成19年3月卒	9	△ 10.0	80	△ 10.1					0.11	0.00
平成20年3月卒	8	△ 11.1	67	△ 16.3					0.12	0.01
平成21年3月卒	8	0.0	68	1.5					0.12	0.00
平成22年3月卒	10	25.0	44	△ 35.3					0.23	0.11
平成23年3月卒	10	0.0	50	13.6					0.20	△ 0.03
平成24年3月卒	1	△ 90.0	28	△ 44.0					0.04	△ 0.16

### 求人・求職・就職内定者の推移（高卒者・9月末）



# 新規高卒者の求人状況の推移(別紙1-2)



## 平成24年3月新規高卒者に係る求人受理状況

## 主な産業別 求人状況

産業別		年度	平成23年9月末現在	平成22年9月末現在	求人数 対前年同月	
			求人数	求人数	実数	比
産業別	D 建設業 (06~08)		240	166	74	44.6
	E 製造業 (09~32)		1,478	1,476	2	0.1
	H 運輸業, 郵便業 (42~49)		33	61	▲ 28	▲ 45.9
	I 卸売業, 小売業 (50~61)		259	227	32	14.1
	K 不動産業, 物品賃貸業 (68~70)		16	12	4	33.3
	M 宿泊業, 飲食サービス業 (75~77)		196	247	▲ 51	▲ 20.6
	N 生活関連サービス業, 娯楽業 (78~80)		99	89	10	11.2
	P 医療, 福祉 (83~85)		518	377	141	37.4
	R サービス業(他に分類されないもの)(88~96)		162	92	70	76.1
合 計			3,105	2,879	226	7.8

## 職業別 求人状況

職業別		年度	平成23年9月末現在	平成22年9月末現在	求人数 対前年同月	
			求人数	求人数	実数	比
職業別	A, B, C 専門・技術, 管理, 事務		899	845	54	6.4
	D 販売		178	160	18	11.3
	E サービス		320	321	▲ 1	▲ 0.3
	I 生産工程・労務		1,608	1,483	125	8.4
	上記以外の職業		100	70	30	42.9
合 計			3,105	2,879	226	7.8

## 規模別 求人状況

規模別		年度	平成23年9月末現在	平成22年9月末現在	求人数 対前年同月	
			求人数	求人数	実数	比
規模別	29人以下		532	397	135	34.0
	30~99人		867	695	172	24.7
	100~299人		918	867	51	5.9
	300~499人		275	308	▲ 33	▲ 10.7
	500~999人		174	204	▲ 30	▲ 14.7
	1,000人以上		339	408	▲ 69	▲ 16.9
合 計			3,105	2,879	226	7.8

## 新規学卒者の求人・求職・就職状況 (各年6月末現在・最終版)

大学・短大・高専・専修

栃木労働局職業安定部職業安定課

卒業年	求人数		就職内定率(大学)		就職内定率(短大)	
	(人)	対前年比	(人)	対前年比	(人)	対前年比
平成14年3月卒	4,025	△ 9.4	89.3	△ 1.4	90.0	6.0
平成15年3月卒	3,639	△ 9.6	88.3	△ 1.0	89.7	△ 0.3
平成16年3月卒	3,307	△ 9.1	91.2	2.9	90.3	0.6
平成17年3月卒	3,817	15.4	87.5	△ 3.7	93.8	3.5
平成18年3月卒	4,988	30.7	91.4	3.9	95.2	1.4
平成19年3月卒	4,839	△ 3.0	94.0	2.6	91.7	△ 3.5
平成20年3月卒	4,251	△ 12.2	95.2	1.2	95.3	3.6
平成21年3月卒	3,911	△ 8.0	90.9	△ 4.3	87.9	△ 7.4
平成22年3月卒	1,908	△ 51.2	85.7	△ 5.2	83.8	△ 4.1
平成23年3月卒	2,469	29.4	86.7	1.0	88.4	4.6

※大学・短大・高専・専修:3月末最終版

## 高等学校 (学校・安定所扱いのみ計上)

卒業年	求人数		求職者		就職内定者		就職内定率		求人倍率	
	(人)	対前年比	(人)	対前年比	(人)	対前年比	(%)	対前年比	(倍)	対前年比
平成14年3月卒	5,088	△ 9.9	3,933	△ 10.5	3,771	△ 12.4	95.9	△ 2.0	1.29	0.01
平成15年3月卒	4,510	△ 11.4	3,679	△ 6.5	3,517	△ 6.7	95.6	△ 0.3	1.23	△ 0.06
平成16年3月卒	5,023	11.4	3,689	0.3	3,543	0.7	96.0	0.4	1.36	0.13
平成17年3月卒	5,690	13.3	3,774	2.3	3,686	4.0	97.7	1.7	1.51	0.15
平成18年3月卒	5,831	2.5	3,953	4.7	3,928	6.6	99.4	1.7	1.48	△ 0.03
平成19年3月卒	6,834	17.2	3,990	0.9	3,967	1.0	99.4	0.0	1.71	0.23
平成20年3月卒	7,293	6.7	3,888	△ 2.6	3,869	△ 2.5	99.5	0.1	1.88	0.17
平成21年3月卒	6,676	△ 8.5	3,787	△ 2.6	3,752	△ 3.0	99.1	△ 0.4	1.76	△ 0.12
平成22年3月卒	3,529	△ 47.1	3,028	△ 20.0	2,968	△ 20.9	98.0	△ 1.1	1.17	△ 0.59
平成23年3月卒	3,596	1.9	3,138	3.6	3,101	4.5	98.8	0.8	1.15	△ 0.02

## 中学校 (学校・安定所扱いのみ計上)

卒業年	求人数		求職者		就職内定者		就職内定率		求人倍率	
	(人)	対前年比	(人)	対前年比	(人)	対前年比	(%)	対前年比	(倍)	対前年比
平成14年3月卒	112	△ 22.8	112	△ 0.9	71	△ 32.4	63.4	△ 29.5	1.00	△ 0.28
平成15年3月卒	80	△ 28.6	82	△ 26.8	63	△ 11.3	76.8	13.4	0.98	△ 0.02
平成16年3月卒	77	△ 3.8	102	24.4	65	3.2	63.7	△ 13.1	0.75	△ 0.23
平成17年3月卒	65	△ 15.6	74	△ 27.5	64	△ 1.5	86.5	22.8	0.88	0.13
平成18年3月卒	70	7.7	58	△ 21.6	54	△ 15.6	93.1	6.6	1.21	0.33
平成19年3月卒	45	△ 35.7	42	△ 27.6	41	△ 24.1	97.6	4.5	1.07	△ 0.14
平成20年3月卒	39	△ 13.3	38	△ 9.5	35	△ 14.6	92.1	△ 5.5	1.03	△ 0.04
平成21年3月卒	38	△ 2.6	31	△ 18.4	23	△ 34.3	74.2	△ 17.9	1.23	0.20
平成22年3月卒	22	△ 42.1	30	△ 3.2	18	△ 21.7	60.0	△ 14.2	0.73	△ 0.50
平成23年3月卒	24	9.1	27	△ 10.0	16	△ 11.1	59.3	△ 0.7	0.89	0.16