



報道関係者各位

平成30年 4月 27日

【照会先】

栃木労働局職業安定部職業安定課

課長 青山 繁

課長補佐 高塩 博行

(電話) 028-610-3555

(FAX) 028-637-8609

平成30年3月新規学校卒業者の求人・求職・就職内定状況

～大学・短大就職内定率、高校就職内定率のいずれも過去最高～

(平成30年3月末現在)

栃木労働局(局長 白兼俊貴)は、平成30年3月末現在における新規学校卒業者の求人、求職、就職内定状況を取りまとめました。

<平成30年3月内容分>

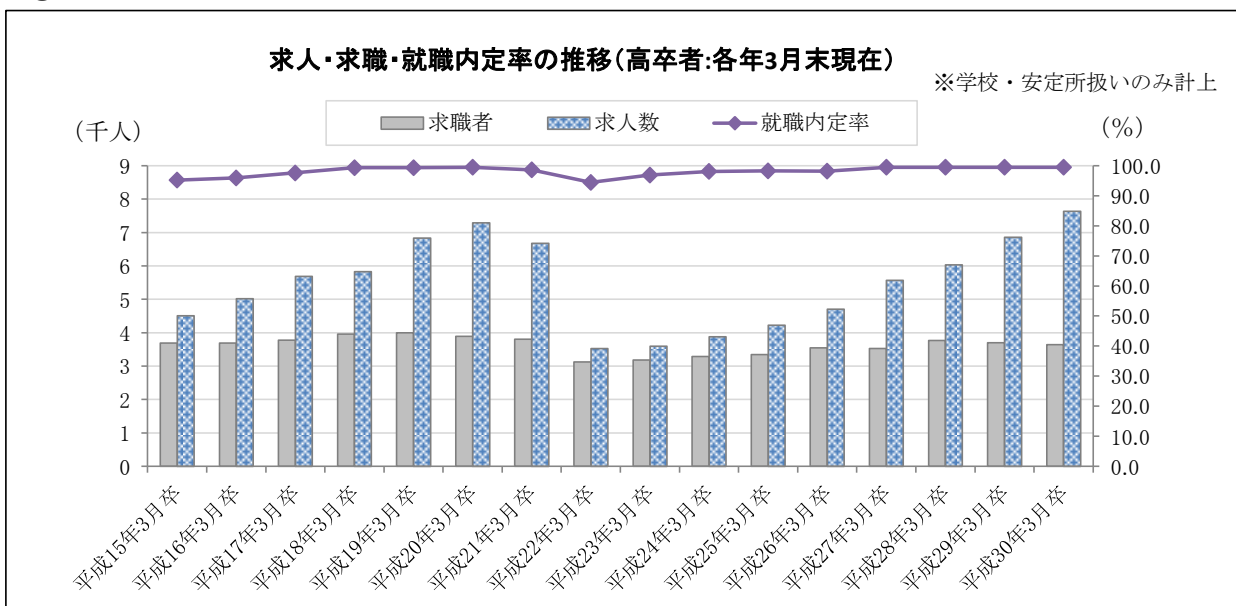
赤字は、統計比較が可能な平成10年以降で過去最高
青字は、リーマンショック以降で最高

1 大学等新卒者について

- ① 求人数は**5,329人**で、前年同期と比べ2.7%増加した。
- ② 大学の就職内定率は**97.9%**で、前年同期を0.2ポイント上回った。
- ③ 短期大学の就職内定率は**97.3%**で、前年同期を0.2ポイント上回った。

2 高校新卒者について

- ① 求人数は**7,641人**で、前年同期と比べ11.4%増加した。
- ② 求職者数は 3,643人で、前年同期に比べ1.5%減少した。
- ③ 求人倍率は **2.10倍**となり、前年同期を0.25ポイント上回った。
- ④ 就職内定率は**99.5%**で、前年同期と変わらず。



(参考)

- 1 平成30年3月高校新卒者の選考・内定開始時期は、平成29年9月16日以降と定められている。
- 2 平成30年3月大学等新卒者の正式な内定開始期日は、平成29年10月1日以降と定められている。
- 3 栃木局における「大学等就職内定状況に関する調査」は、大学等のご協力により県内の大学9校、短大6校を対象に把握した数字を取りまとめたものである。
 ※なお、厚生労働省及び文部科学省が公表している「大学等卒業予定者の就職内定状況調査」は、抽出した学生についてヒアリングで把握した結果であり、栃木労働局で行っている調査とは調査方法が異なるため、それぞれの数値を直接比較することはできないものである。

新規学卒者の求人・求職・就職状況 (各年3月末現在)

大学・短大

栃木労働局職業安定部職業安定課

卒業年	求人数		就職内定率(大学)		就職内定率(短大)	
	(人)	対前年比	(%)	対前年比	(%)	対前年比
平成10年3月卒	4,804	6.0	91.6	△ 1.7	76.3	△ 2.3
平成11年3月卒	4,446	△ 7.5	87.7	△ 3.9	81.0	4.7
平成12年3月卒	2,860	△ 35.7	86.7	△ 1.0	73.3	△ 7.7
平成13年3月卒	4,442	55.3	90.7	4.0	84.0	10.7
平成14年3月卒	4,025	△ 9.4	89.3	△ 1.4	90.0	6.0
平成15年3月卒	3,639	△ 9.6	88.3	△ 1.0	89.7	△ 0.3
平成16年3月卒	3,307	△ 9.1	91.2	2.9	90.3	0.6
平成17年3月卒	3,817	15.4	87.5	△ 3.7	93.8	3.5
平成18年3月卒	4,988	30.7	91.4	3.9	95.2	1.4
平成19年3月卒	4,839	△ 3.0	94.0	2.6	91.7	△ 3.5
平成20年3月卒	4,251	△ 12.2	95.2	1.2	95.3	3.6
平成21年3月卒	3,911	△ 8.0	90.9	△ 4.3	87.9	△ 7.4
平成22年3月卒	1,908	△ 51.2	85.7	△ 5.2	83.8	△ 4.1
平成23年3月卒	2,469	29.4	86.7	1.0	88.4	4.6
平成24年3月卒	3,480	40.9	88.2	1.5	92.1	3.7
平成25年3月卒	4,747	36.4	89.7	1.5	93.5	1.4
平成26年3月卒	4,697	△ 1.1	89.2	△ 0.5	92.5	△ 1.0
平成27年3月卒	4,787	1.9	94.0	4.8	94.1	1.6
平成28年3月卒	4,845	1.2	97.1	3.1	94.9	0.8
平成29年3月卒	5,189	7.1	97.7	0.6	97.1	2.2
平成30年3月卒	5,329	2.7	97.9	0.2	97.3	0.2

(注) 安定所で受理した求人のみ計上
(求人数は大学、短大、高専、専修学校等)

高等学校

(注) 学校・安定所扱いのみ計上

卒業年	求人数		求職者		就職内定者		就職内定率		求人倍率	
	(人)	対前年比	(人)	対前年比	(人)	対前年比	(%)	対前年比	(倍)	対前年比
平成10年3月卒	10,191	3.7	6,039	△ 0.6	6,008	△ 1.1	99.5	△ 0.5	1.69	0.07
平成11年3月卒	7,093	△ 30.4	5,069	△ 16.1	4,980	△ 17.1	98.2	△ 1.3	1.40	△ 0.29
平成12年3月卒	5,518	△ 22.2	4,177	△ 17.6	4,099	△ 17.7	98.1	△ 0.1	1.32	△ 0.08
平成13年3月卒	5,647	2.3	4,401	5.4	4,300	4.9	97.7	△ 0.4	1.28	△ 0.04
平成14年3月卒	5,088	△ 9.9	3,991	△ 9.3	3,767	△ 12.4	94.4	△ 3.3	1.27	△ 0.01
平成15年3月卒	4,510	△ 11.4	3,687	△ 7.6	3,509	△ 6.8	95.2	0.8	1.22	△ 0.05
平成16年3月卒	5,024	11.4	3,689	0.1	3,536	0.8	95.9	0.7	1.36	0.14
平成17年3月卒	5,690	13.3	3,773	2.3	3,684	4.2	97.6	1.7	1.51	0.15
平成18年3月卒	5,831	2.5	3,954	4.8	3,926	6.6	99.3	1.7	1.47	△ 0.04
平成19年3月卒	6,834	17.2	3,995	1.0	3,966	1.0	99.3	0.0	1.71	0.24
平成20年3月卒	7,293	6.7	3,888	△ 2.6	3,868	△ 2.5	99.5	0.2	1.88	0.17
平成21年3月卒	6,676	△ 8.5	3,808	△ 2.1	3,755	△ 2.9	98.6	△ 0.9	1.75	△ 0.13
平成22年3月卒	3,527	△ 47.2	3,123	△ 18.0	2,949	△ 21.5	94.4	△ 4.2	1.13	△ 0.62
平成23年3月卒	3,596	2.0	3,177	1.7	3,080	4.4	96.9	2.5	1.13	0.00
平成24年3月卒	3,884	8.0	3,286	3.4	3,225	4.7	98.1	1.2	1.18	0.05
平成25年3月卒	4,230	8.9	3,344	1.8	3,288	2.0	98.3	0.2	1.26	0.08
平成26年3月卒	4,703	11.2	3,546	6.0	3,481	5.9	98.2	△ 0.1	1.33	0.07
平成27年3月卒	5,573	18.5	3,522	△ 0.7	3,504	0.7	99.5	1.3	1.58	0.25
平成28年3月卒	6,035	8.3	3,762	6.8	3,743	6.8	99.5	0.0	1.60	0.02
平成29年3月卒	6,860	13.7	3,699	△ 1.7	3,682	△ 1.6	99.5	0.0	1.85	0.25
平成30年3月卒	7,641	11.4	3,643	△ 1.5	3,624	△ 1.6	99.5	0.0	2.10	0.25

平成30年3月新規大卒者に係る求人受理状況

産業別

産業別		年度	求人数		前年差	前年比 (%)
			平成29年 3月末現在	平成30年 3月末現在		
産業別	D 建設業 (06~08)		352	454	102	29.0
	E 製造業 (09~32)		845	889	44	5.2
	H 運輸業, 郵便業 (42~49)		124	103	▲ 21	▲ 16.9
	I 卸売業, 小売業 (50~61)		1,048	1,017	▲ 31	▲ 3.0
	K 不動産業, 物品賃貸業 (68~70)		52	38	▲ 14	▲ 26.9
	M 宿泊業, 飲食サービス業 (75~77)		310	312	2	0.6
	N 生活関連サービス業, 娯楽業 (78~80)		506	677	171	33.8
	P 医療, 福祉 (83~85)		974	944	▲ 30	▲ 3.1
	R サービス業(他に分類されないもの) (88~96)		246	286	40	16.3
	上記以外の産業		732	609	▲ 123	▲ 16.8
合計			5,189	5,329	140	2.7

職業別

職業別		年度	求人数		前年差	前年比 (%)
			平成29年 3月末現在	平成30年 3月末現在		
職業別	A, B 管理、専門的・技術的職業		1,649	1,653	4	0.2
	C 事務的職業		641	594	▲ 47	▲ 7.3
	D 販売の職業		1,031	992	▲ 39	▲ 3.8
	E サービスの職業		1,078	1,260	182	16.9
	H 生産工程の職業		456	493	37	8.1
	J 建設・採掘の職業		92	118	26	28.3
	上記以外の職業		242	219	▲ 23	▲ 9.5
合計			5,189	5,329	140	2.7

規模別

規模別		年度	求人数		前年差	前年比 (%)
			平成29年 3月末現在	平成30年 3月末現在		
規模別	29人以下		565	549	▲ 16	▲ 2.8
	30~99人		1,065	1,075	10	0.9
	100~299人		1,481	1,444	▲ 37	▲ 2.5
	300~499人		520	568	48	9.2
	500~999人		541	491	▲ 50	▲ 9.2
	1,000人以上		1,017	1,202	185	18.2
合計			5,189	5,329	140	2.7

平成30年3月新規高卒者に係る求人受理状況

産業別

産業別		年度	求人数		前年差	前年比 (%)
			平成29年 3月末現在	平成30年 3月末現在		
産業別	D 建設業 (06~08)		959	1,080	121	12.6
	E 製造業 (09~32)		2,437	2,935	498	20.4
	H 運輸業, 郵便業 (42~49)		236	307	71	30.1
	I 卸売業, 小売業 (50~61)		666	780	114	17.1
	K 不動産業, 物品賃貸業 (68~70)		45	67	22	48.9
	M 宿泊業, 飲食サービス業 (75~77)		595	494	▲ 101	▲ 17.0
	N 生活関連サービス業, 娯楽業 (78~80)		415	395	▲ 20	▲ 4.8
	P 医療, 福祉 (83~85)		784	790	6	0.8
	R サービス業(他に分類されないもの) (88~96)		383	397	14	3.7
	上記以外の産業		340	396	56	16.5
合計			6,860	7,641	781	11.4

職業別

職業別		年度	求人数		前年差	前年比 (%)
			平成29年 3月末現在	平成30年 3月末現在		
職業別	A, B 管理、専門的・技術的職業		685	727	42	6.1
	C 事務的職業		427	526	99	23.2
	D 販売の職業		422	492	70	16.6
	E サービスの職業		1,673	1,564	▲ 109	▲ 6.5
	H 生産工程の職業		2,413	2,949	536	22.2
	J 建設・採掘の職業		818	920	102	12.5
	上記以外の職業		422	463	41	9.7
合計			6,860	7,641	781	11.4

規模別

規模別		年度	求人数		前年差	前年比 (%)
			平成29年 3月末現在	平成30年 3月末現在		
規模別	29人以下		1,791	2,052	261	14.6
	30～99人		2,341	2,517	176	7.5
	100～299人		1,581	1,789	208	13.2
	300～499人		568	519	▲ 49	▲ 8.6
	500～999人		319	474	155	48.6
	1,000人以上		260	290	30	11.5
合計			6,860	7,641	781	11.4

平成30年度 新卒者及び若年者向け合同就職面接会等予定表

開催日時	種別	イベント名	開催場所	参加対象者	主催	参加予定 事業所数
平成30年5月31日(木)	説明会	2019とちぎ求人企業合同説明会	マロニエプラザ(宇都宮市)	平成31年3月大学等卒業予定者 同学歴既卒3年以内の求職者	栃木労働局、栃木県	150社
平成30年6月5日(火)	面接会	栃木市・壬生町大卒等企業合同就職面接会	サンプラザ(栃木市)	平成30年大学等卒業予定者及び大学等 卒業後3年以内の者	ハローワーク栃木、栃木市、壬 生町、栃木商工会議所、栃木地 区雇用協会	30社
平成30年6月15日(金)	説明会	おやま地区大卒等合同企業説明会	小山グランドホテル(小山市)	平成31年大学等卒業予定者及び大学等 卒業後3年以内の者	小山わかものハローワーク 小山地区雇用協会	40社
平成30年9月5日(水)	説明会	求人企業合同説明会(仮称)	ホテル東日本宇都宮 (宇都宮市)	平成31年3月大学等卒業予定者 同学歴既卒3年以内の求職者	栃木労働局	40社

※ 詳細は、局HP等で案内する予定です。栃木労働局HP: URL <http://tochigi-roudoukyoku.site.mhlw.go.jp/>