

報道関係者 各位

令和8年6月19日（金）

【照会先】

栃木労働局職業安定部職業対策課

課 長 苫米地 幸子

地方障害者雇用担当官 岡 聖

（電話）028-610-3557

## 障害者の就職件数が過去最高を更新

### ～令和7年度 ハローワークを通じた障害者の職業紹介状況等～

栃木労働局（局長 中野 知基）は、令和7年度のハローワークを通じた障害者の職業紹介状況を取りまとめましたので、公表します。

#### ポ イ ン ト

○ ハローワークにおける障害者の新規求職申込件数は、4,577件で、対前年度比167件、3.8%の増加となった。また、就職件数は2,206件で、対前年度比11件、0.5%の増加となり、4年連続で過去最高を更新した。

○ 就職率（就職件数／新規求職申込件数）は48.2%と前年（49.8%）より1.6ポイント低下した。

	新規求職			就職件数		
	申込件数	対前年度差	（前年度比）	対前年度差	（前年度比）	
身体障害者	964件	12件増	（1.3%増）	380件	47件減	（11.0%減）
知的障害者	658件	89件減	（11.9%減）	471件	11件増	（2.4%増）
精神障害者	2,670件	279件増	（11.7%増）	1,251件	57件増	（4.8%増）
その他の障害者※	285件	35件減	（10.9%減）	104件	10件減	（8.8%減）

○ 就職件数の増加については、令和8年7月からの法定雇用率の引上げを見据えて障害者雇用に取り組む企業が増えたことに加えて新規求職申込件数の増加が考えられる。

また、業種別に見ると、これまでも高い割合を占めていた「医療、福祉」や「製造業」などの業種に加えて、「宿泊業・飲食・生活関連業」（163件）、「サービス・教育・学習支援」（249件）のような業種でも就職件数が増えている。

○ 障害者の雇用の促進等に関する法律（昭和35年法律第123号）第81条第1項の規定により、県内ハローワークに届出のあった障害者の解雇者数は103人であった。（令和6年度は262人）

※「その他の障害者」とは、身体障害者・知的障害者・精神障害者以外の障害者をいい、具体的には、障害者手帳を所持しない発達障害者、難病患者、高次脳機能障害者など。

# ハローワークにおける障害者の職業紹介状況

## 1. 概要

	①新規求職申込件数		②有効求職者数		③就職件数		④就職率(③/①)	
	(件)	前年度比 (%)	(人)	前年度比 (%)	(件)	前年度比 (%)	(%)	前年度差※ (ポイント)
28年度	3,115	3.1	4,678	11.6	1,610	6.2	51.7	1.5
29年度	3,280	5.3	5,110	9.2	1,635	1.6	49.8	△ 1.9
30年度	3,363	2.5	5,539	8.4	1,803	10.3	53.6	3.8
R1年度	3,597	7.0	6,120	10.5	1,912	6.0	53.2	△ 0.4
R2年度	3,311	△ 8.0	7,306	19.4	1,782	△ 6.8	53.8	0.6
R3年度	3,422	3.4	8,089	10.7	1,830	2.7	53.5	△ 0.3
R4年度	3,751	9.6	8,868	9.6	1,933	5.6	51.5	△ 2.0
R5年度	3,844	2.5	7,867	△ 11.3	2,129	10.1	55.4	3.9
R6年度	4,410	14.7	6,236	△ 20.7	2,195	3.1	49.8	△ 5.6
R7年度	4,577	3.8	6,979	11.9	2,206	0.5	48.2	△ 1.6

(注) 表中の「①新規求職申込件数」の令和3年度以降の数値には、令和3年9月より開始されたハローワークインターネットサービスにより新規求職申込を行った者(同月中に来所した者を除く)の件数(オンライン新規求職申込件数:令和3年度24件、令和4年度56件、令和5年度65件、令和6年度71件、令和7年度87件)は計上していない。(次頁以降も同じ)

(注) 表中の「②有効求職者数」の令和3-7年度の数値には、オンライン新規求職申込後も来所せず就職活動を行う者(オンライン登録者の有効求職者数:令和3年度12人、令和4年度8人、令和5年度16人、令和6年度15人、令和7年度16人)は計上していない。(次頁以降も同じ)

(注) 表中の「③就職件数」には、ハローワークインターネットサービスのオンライン自主応募(ハローワークの職業紹介を経ずに直接応募できる機能を利用したこと)による就職件数は計上していない。(次頁以降も同じ)

### (就職件数及び新規求職申込件数の推移)

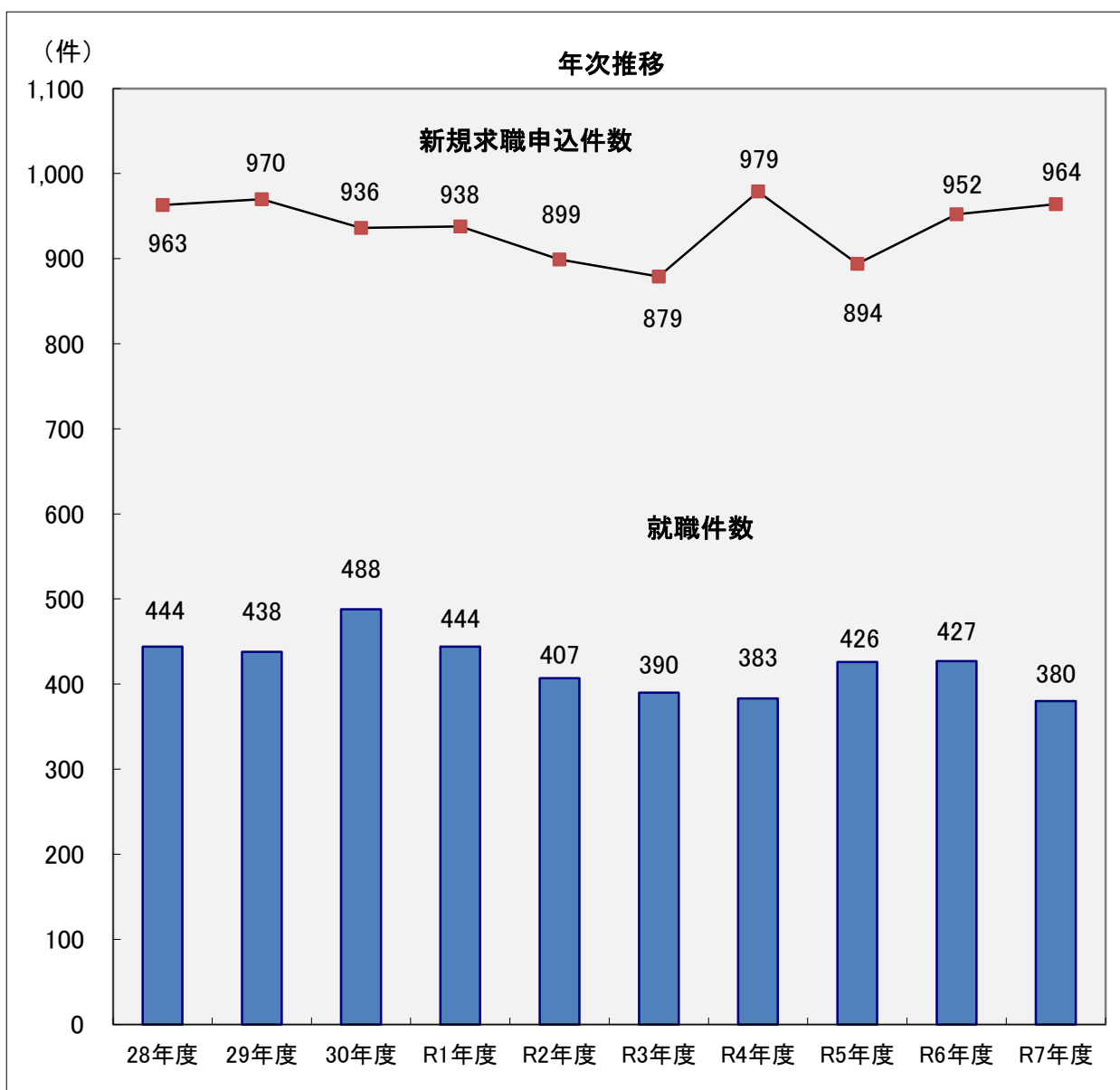


## 2. 障害種別の職業紹介状況

### (1) 身体障害者

	(1) 新規求職申込件数		(2) 有効求職者数		(3) 就職件数		(4) 就職率((3)／(1))	
	(件)	前年度比 (%)	(人)	前年度比 (%)	(件)	前年度比 (%)	(%)	前年度差※ (ポイント)
28年度	963	△ 3.8	1,880	7.6	444	△ 8.5	46.1	△ 2.3
29年度	970	0.7	1,989	5.8	438	△ 1.4	46.1	0.0
30年度	936	△ 3.5	2,039	2.5	488	11.4	45.2	△ 1.0
R1年度	938	0.2	2,166	6.2	444	△ 9.0	52.1	7.0
R2年度	899	△ 4.2	2,586	19.4	407	△ 8.3	47.3	△ 4.8
R3年度	879	△ 2.2	2,737	5.8	390	△ 4.2	45.3	△ 2.0
R4年度	979	11.4	2,972	8.6	383	△ 1.8	44.4	△ 0.9
R5年度	894	△ 8.7	2,492	△ 16.2	426	11.2	39.1	△ 5.3
R6年度	952	6.5	1,694	△ 32.0	427	0.2	47.7	8.6
R7年度	964	1.3	1,824	7.7	380	△ 11.0	39.4	△ 8.3

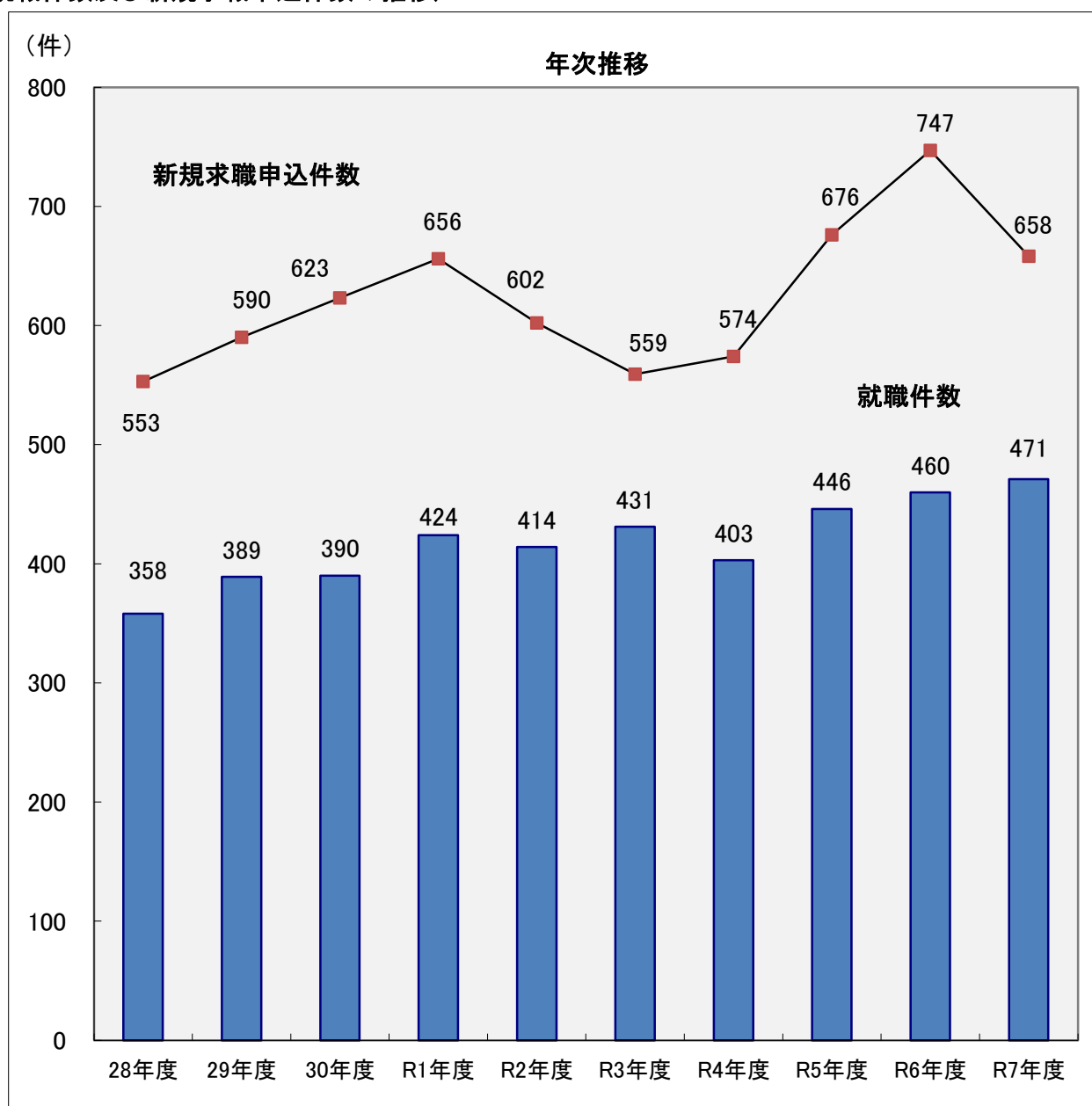
### (就職件数及び新規求職申込件数の推移)



## (2) 知的障害者

	(1) 新規求職申込件数		(2) 有効求職者数		(3) 就職件数		(4) 就職率((3)／(1))	
	(件)	前年度比 (%)	(人)	前年度比 (%)	(件)	前年度比 (%)	(%)	前年度差※ (ポイント)
28年度	553	△ 8.0	1,044	5.5	358	△ 2.2	64.7	3.8
29年度	590	6.7	1,052	0.8	389	8.7	65.9	1.2
30年度	623	5.6	1,108	5.3	390	0.3	62.6	△ 3.3
R1年度	656	5.3	1,156	4.3	424	8.7	64.6	2.0
R2年度	602	△ 8.2	1,343	16.2	414	△ 2.4	68.8	4.2
R3年度	559	△ 7.1	1,438	7.1	431	4.1	77.1	8.3
R4年度	574	2.7	1,453	1.0	403	△ 6.5	70.2	△ 6.9
R5年度	676	17.8	1,190	△ 18.1	446	10.7	66.0	△ 4.2
R6年度	747	10.5	892	△ 25.0	460	3.1	61.6	△ 4.4
R7年度	658	△ 11.9	934	4.7	471	2.4	71.6	10.0

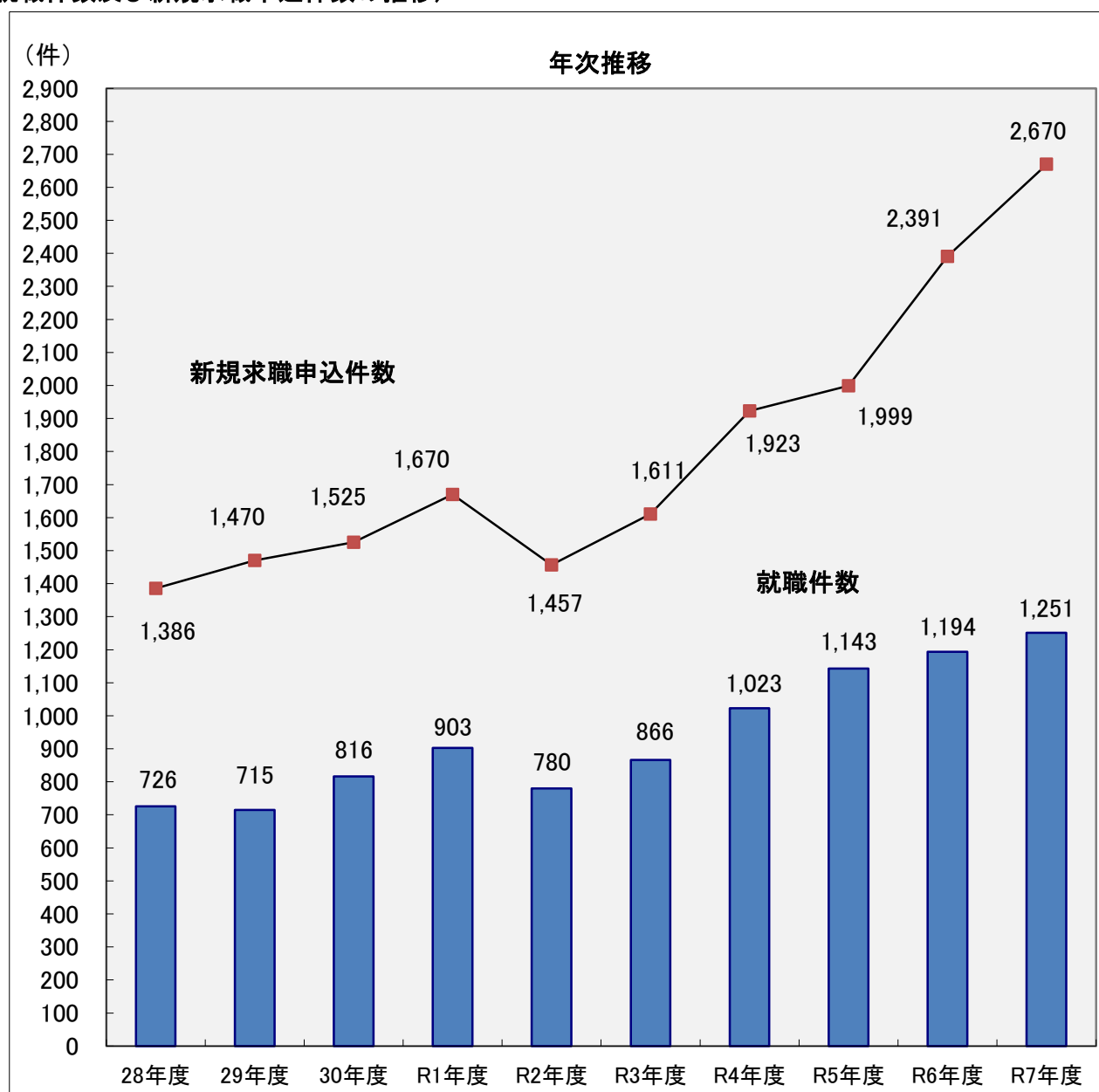
### (就職件数及び新規求職申込件数の推移)



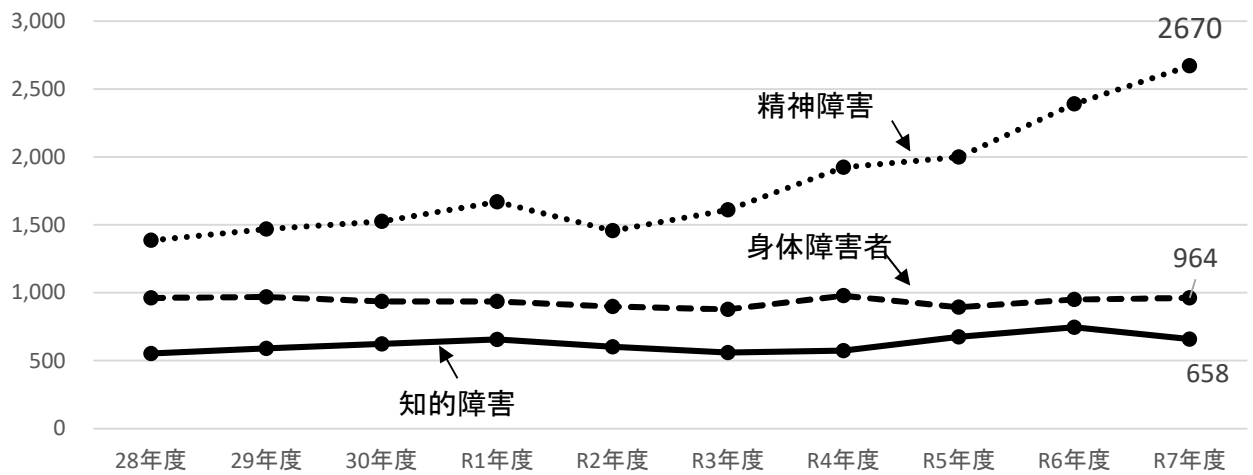
### (3) 精神障害者

	(1) 新規求職申込件数		(2) 有効求職者数		(3) 就職件数		(4) 就職率((3)/(1))	
	(件)	前年度比 (%)	(人)	前年度比 (%)	(件)	前年度比 (%)	(%)	前年度差※ (ポイント)
28年度	1,386	10.6	1,613	19.0	726	20.8	52.4	4.4
29年度	1,470	6.1	1,901	17.9	715	△ 1.5	48.6	△ 3.8
30年度	1,525	3.7	2,156	13.4	816	14.1	53.5	4.9
R1年度	1,670	9.5	2,463	14.2	903	10.7	54.1	0.6
R2年度	1,457	△ 12.8	2,886	17.2	780	△ 13.6	53.5	△ 0.6
R3年度	1,611	10.6	3,440	19.2	866	11.0	53.8	0.3
R4年度	1,923	19.4	4,000	16.3	1,023	18.1	53.2	△ 0.6
R5年度	1,999	4.0	3,738	△ 6.6	1,143	11.7	57.2	4.0
R6年度	2,391	19.6	3,298	△ 11.8	1,194	4.5	49.9	△ 7.3
R7年度	2,670	11.7	3,822	15.9	1,251	4.8	46.9	△ 3.0

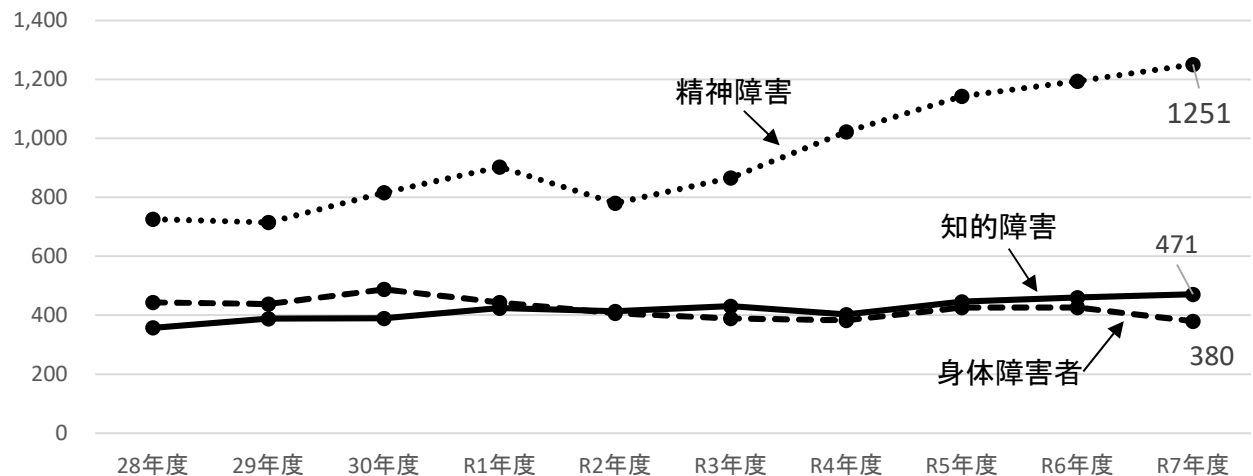
#### (就職件数及び新規求職申込件数の推移)



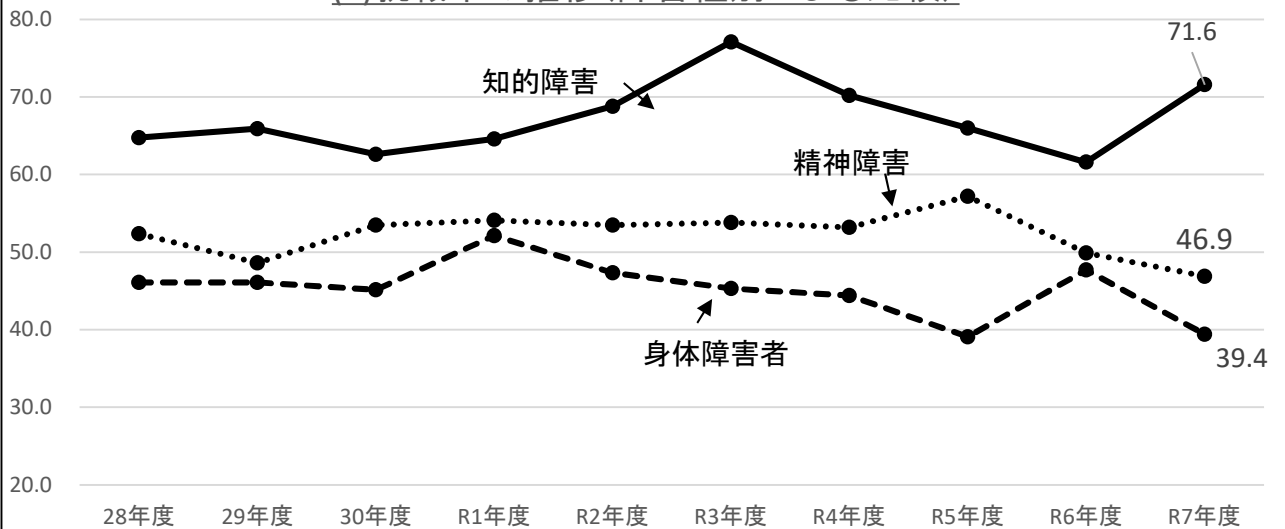
(1)新規求職申込件数の推移(障害種別による比較)



(2)就職件数の推移(障害種別による比較)



(3)就職率の推移(障害種別による比較)



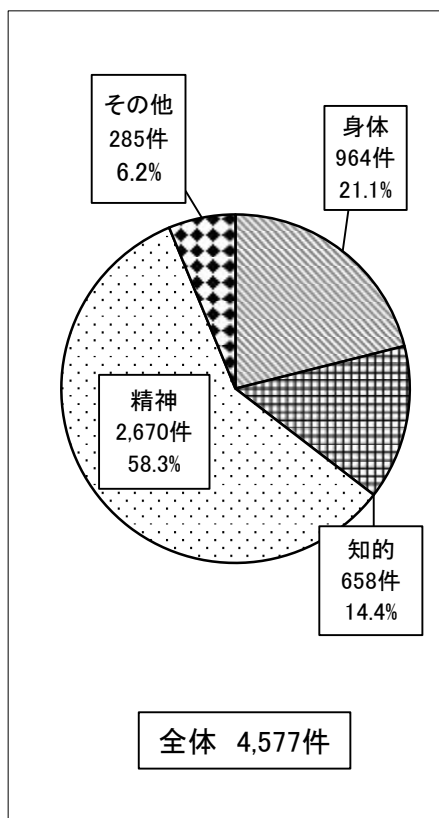
#### (4) その他の障害者

	(1)新規求職申込件数		(2)有効求職者数		(3)就職件数		(4)就職率((3)／(1))	
	(件)	前年度比 (%)	(人)	前年度比 (%)	(件)	前年度比 (%)	(%)	前年度差※ (ポイント)
28年度	213	27.5	141	43.9	82	28.1	38.5	0.2
29年度	250	17.4	168	19.1	93	13.4	37.2	△ 1.3
30年度	279	11.6	236	40.5	109	17.2	39.1	1.9
R1年度	333	19.4	335	41.9	141	29.4	42.3	3.2
R2年度	353	6.0	491	46.6	181	28.4	51.3	9.0
R3年度	373	5.7	474	△ 3.5	143	△ 21.0	38.3	△ 13.0
R4年度	275	△ 26.3	443	△ 6.5	124	△ 13.3	45.1	6.8
R5年度	275	0.0	447	0.9	114	△ 8.1	41.5	△ 3.6
R6年度	320	16.4	352	△ 21.3	114	0.0	35.6	△ 5.9
R7年度	285	△ 10.9	399	13.4	104	△ 8.8	36.5	0.9

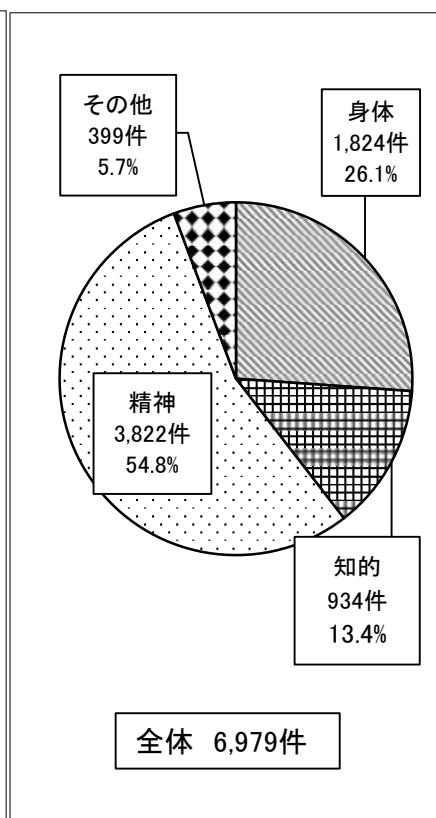
※「その他の障害者」とは、身体障害者・知的障害者・精神障害者以外の障害者をいい、具体的には、障害者手帳を所持しない発達障害者、難病患者、高次脳機能障害者など。

#### (5) 就職件数等における障害種別の割合

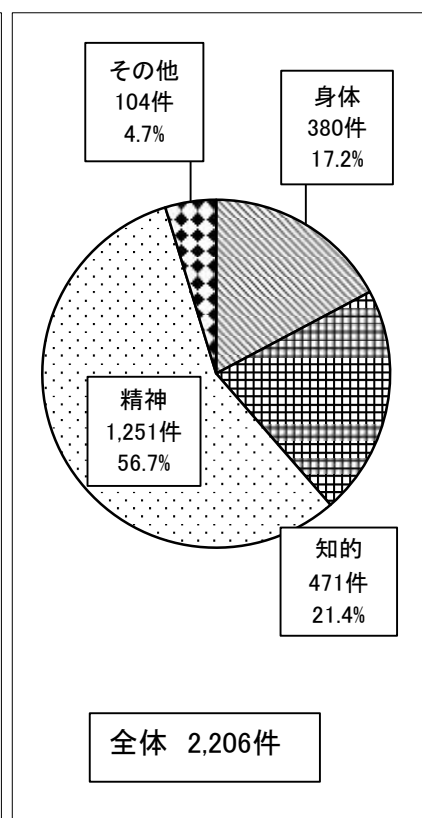
①新規求職申込件数



②有効求職者数

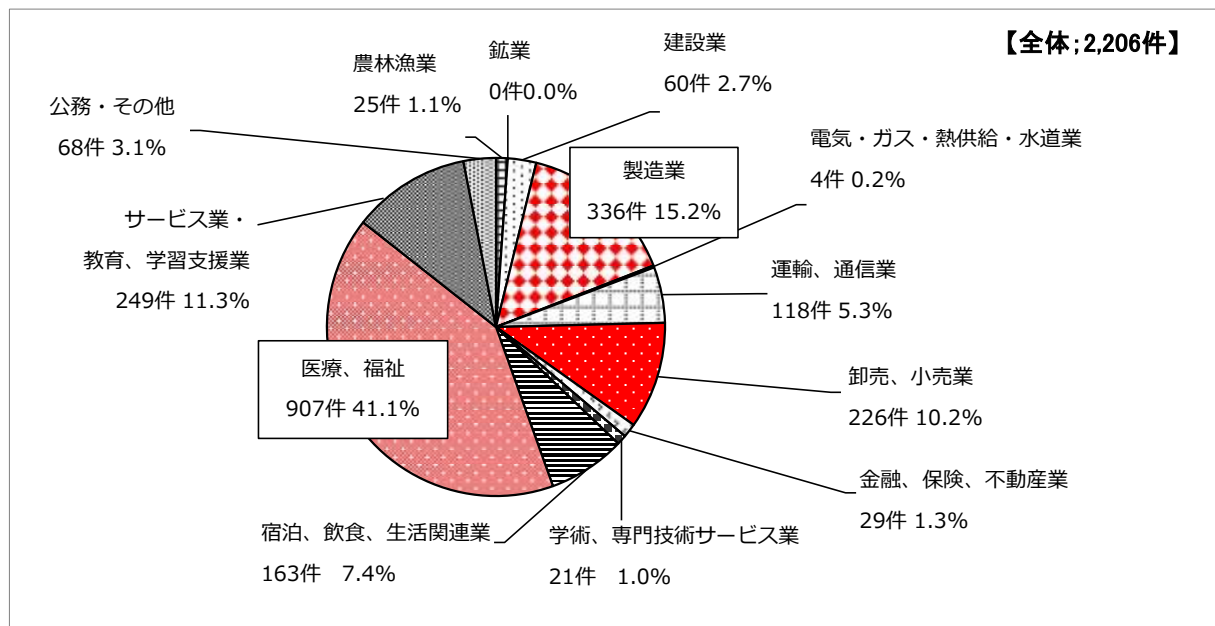


③就職件数

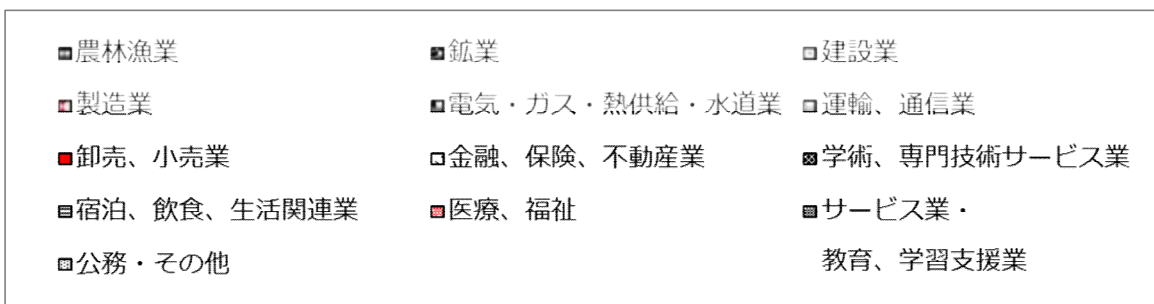
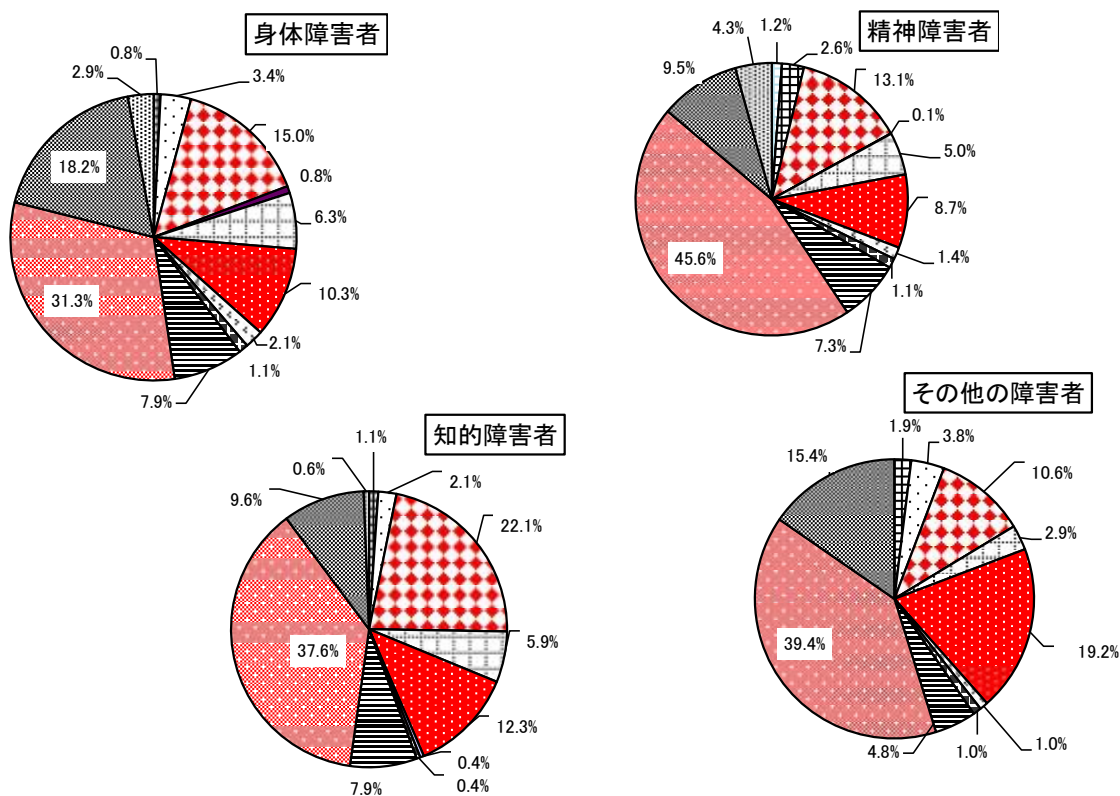


### 3. 産業別の就職状況

#### (1) 概況

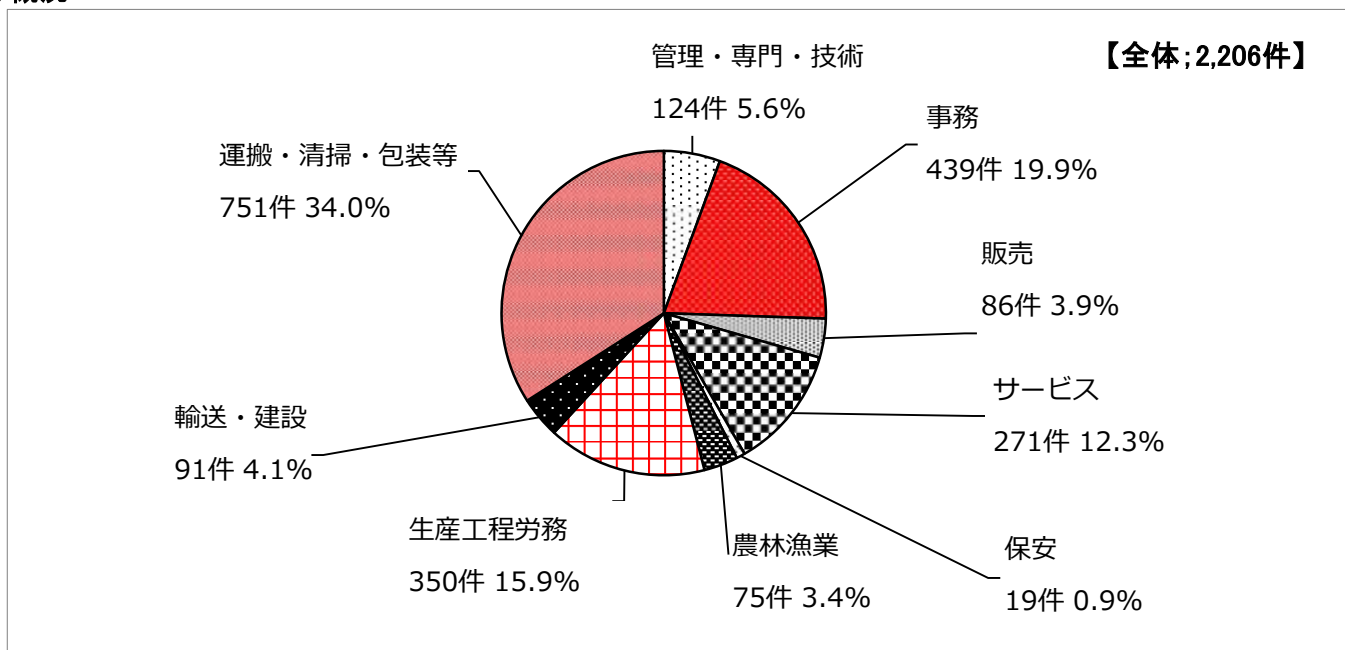


#### (2) 障害種別の状況



## 4. 職業別の就職状況

### (1) 概況



### (2) 障害種別の状況

