

求人・求職バランスシート（フルタイム）

2026年4月

	求 人		求 職						
			合計	～24歳	25歳～	35歳～	45歳～	55歳～	
合 計	有効求人数	21,596	有効求職者	19,365	1,828	4,142	3,499	4,512	5,384
	有効倍率	1.12	うち男	11,047	908	1,982	1,881	2,427	3,849
	新規倍率	1.62	うち女	8,298	914	2,154	1,614	2,083	1,533
専 門 ． 技術職	有効求人数	6,162	有効求職者	2,794	226	716	507	635	710
	有効倍率	2.21	うち男	1,381	105	307	246	284	439
	新規倍率	2.69	うち女	1,412	121	409	260	351	271
事 務 職	有効求人数	1,791	有効求職者	4,690	468	1,163	901	1,104	1,054
	有効倍率	0.38	うち男	1,468	152	309	235	247	525
	新規倍率	0.63	うち女	3,221	316	853	666	857	529
販 売 ． 営業職	有効求人数	1,423	有効求職者	944	124	189	157	233	241
	有効倍率	1.51	うち男	562	60	100	94	132	176
	新規倍率	2.39	うち女	380	64	87	63	101	65
サ ー ビ ス 職	有効求人数	3,098	有効求職者	1,716	167	385	280	409	475
	有効倍率	1.81	うち男	714	62	140	118	142	252
	新規倍率	2.76	うち女	998	104	244	162	267	221
保 安 職	有効求人数	844	有効求職者	92	2	10	2	15	63
	有効倍率	9.17	うち男	90	2	10	2	15	61
	新規倍率	7.66	うち女	2	0	0	0	0	2
技 能 工 ． 製造工	有効求人数	3,474	有効求職者	2,912	300	595	616	727	674
	有効倍率	1.19	うち男	2,095	196	400	449	530	520
	新規倍率	1.82	うち女	816	104	195	166	197	154
運 輸 ． 機械運転職	有効求人数	1,462	有効求職者	925	22	85	116	238	464
	有効倍率	1.58	うち男	888	20	75	109	228	456
	新規倍率	2.05	うち女	37	2	10	7	10	8
建 設 ． 採掘	有効求人数	1,943	有効求職者	355	41	45	68	77	124
	有効倍率	5.47	うち男	337	39	40	66	72	120
	新規倍率	6.69	うち女	18	2	5	2	5	4
労 務 職	有効求人数	1,139	有効求職者	2,085	169	320	336	479	781
	有効倍率	0.55	うち男	1,534	93	224	225	350	642
	新規倍率	1.05	うち女	551	76	96	111	129	139

(注) 「職業別」の合計には、管理職・農林漁業職・職業分類不能を含みます。
「有効求職」・「有効求人」は、その月に申し込まれた新規の「求職」あるいは「求人」に前月から繰り越された有効中の「求職」・「求人」をそれぞれ足したものです。
「有効倍率」は、有効求職者1人あたりの有効求人数を意味します。
「新規倍率」は、新規求職者1人あたりの新規求人数を意味します。

(整理番号006_1)

求人・求職バランスシート（フルタイム）【専門】

2026年4月

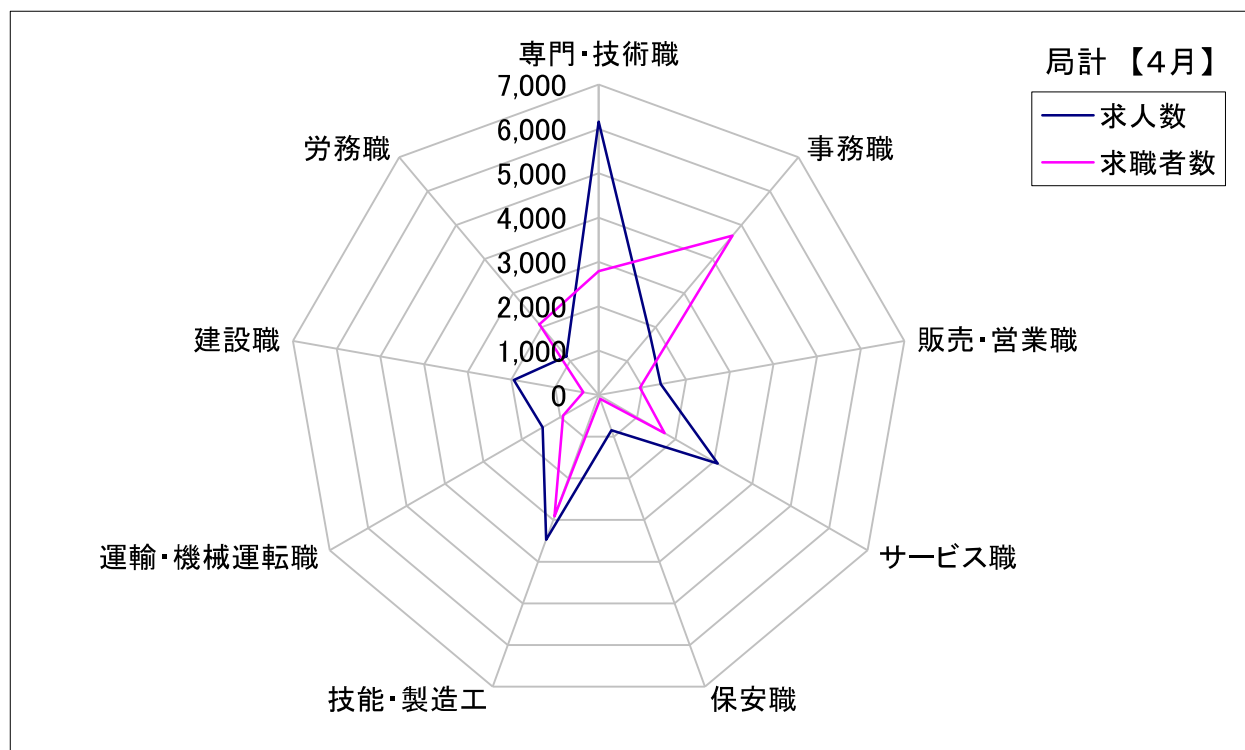
	求 人		求 職						
			合計	～24歳	25歳～	35歳～	45歳～	55歳～	
職 業 計	有効求人人数	21,596	有効求職者	19,365	1,828	4,142	3,499	4,512	5,384
	有効倍率	1.12	うち女	8,298	914	2,154	1,614	2,083	1,533
専門・ 技術職計	有効求人人数	6,162	有効求職者	2,794	226	716	507	635	710
	有効倍率	2.21	うち女	1,412	121	409	260	351	271
開発技術者	有効求人人数	247	有効求職者	207	7	35	35	37	93
	有効倍率	1.19	うち女	14	0	7	4	2	1
製造技術者	有効求人人数	144	有効求職者	188	9	42	33	36	68
	有効倍率	0.77	うち女	32	2	12	7	5	6
建築・土木 技術者等	有効求人人数	818	有効求職者	123	8	18	15	33	49
	有効倍率	6.65	うち女	11	1	2	1	5	2
情報処理・ 通信技術者	有効求人人数	192	有効求職者	371	53	116	62	77	63
	有効倍率	0.52	うち女	60	11	26	7	9	7
その他の 技術者 (安全衛生等)	有効求人人数	41	有効求職者	27	1	5	3	2	16
	有効倍率	1.52	うち女	1	0	1	0	0	0
医師・歯科 医師・獣医 師・薬剤師	有効求人人数	188	有効求職者	25	0	7	4	6	8
	有効倍率	7.52	うち女	11	0	3	3	3	2
保健師、 看護師等	有効求人人数	1,070	有効求職者	540	21	121	107	158	133
	有効倍率	1.98	うち女	503	18	115	94	149	127
医療技術者	有効求人人数	595	有効求職者	117	15	42	24	25	11
	有効倍率	5.09	うち女	71	5	34	13	15	4
その他の 保険医療 (栄養士等)	有効求人人数	198	有効求職者	145	15	47	30	31	22
	有効倍率	1.37	うち女	100	12	36	24	21	7
社会福祉 専門職	有効求人人数	2,422	有効求職者	424	26	91	88	107	112
	有効倍率	5.71	うち女	303	22	66	61	81	73
その他の 専門・ 技術職	有効求人人数	247	有効求職者	627	71	192	106	123	135
	有効倍率	0.39	うち女	306	50	107	46	61	42

(注) 「職業計」は、全職業のフルタイムの合計です。
「有効求職」・「有効求人」は、その月に申し込まれた新規の「求職」あるいは「求人」に前月から繰り越された有効中の「求職」・「求人」をそれぞれ足したものです。
「有効倍率」は、有効求職者1人あたりの有効求人数を意味します。

求人・求職バランスシート(フルタイム)【4月】

局 計

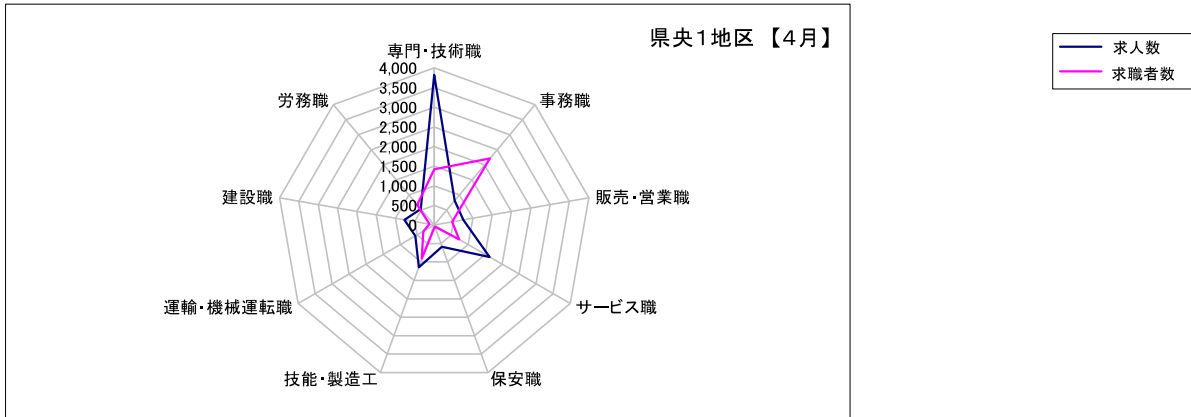
	専門・技術職	事務職	販売・営業職	サービス職	保安職	技能・製造工	運輸・機械運転職	建設職	労務職
求 人 数	6,162	1,791	1,423	3,098	844	3,474	1,462	1,943	1,139
求 職 者 数	2,794	4,690	944	1,716	92	2,912	925	355	2,085



求人・求職バランスシート(フルタイム)【4月】

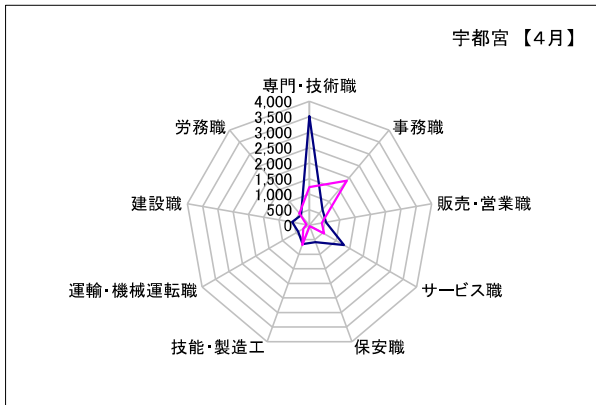
県央1地区

	専門・技術職	事務職	販売・営業職	サービス職	保安職	技能・製造工	運輸・機械運転職	建設職	労務職
求人数	3,820	811	759	1,623	586	1,148	553	774	536
求職者数	1,421	2,211	469	732	41	916	323	125	677



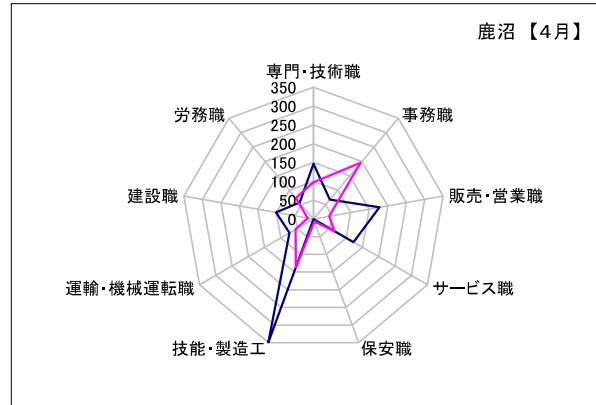
宇都宮

	専門・技術職	事務職	販売・営業職	サービス職	保安職	技能・製造工	運輸・機械運転職	建設職	労務職
求人数	3,522	663	542	1,286	584	649	417	575	413
求職者数	1,234	1,877	404	544	33	682	232	99	501



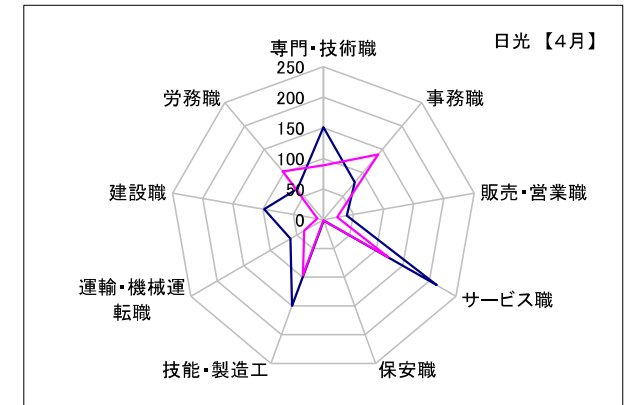
鹿沼

	専門・技術職	事務職	販売・営業職	サービス職	保安職	技能・製造工	運輸・機械運転職	建設職	労務職
求人数	147	68	178	123	0	349	74	101	57
求職者数	98	195	42	65	7	137	55	16	73



日光

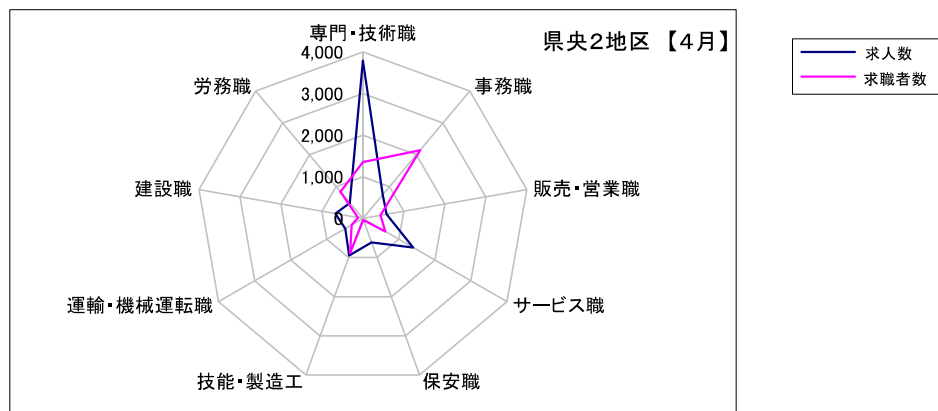
	専門・技術職	事務職	販売・営業職	サービス職	保安職	技能・製造工	運輸・機械運転職	建設職	労務職
求人数	151	80	39	214	2	150	62	98	66
求職者数	89	139	23	123	1	97	36	10	103



求人・求職バランスシート(フルタイム)【4月】

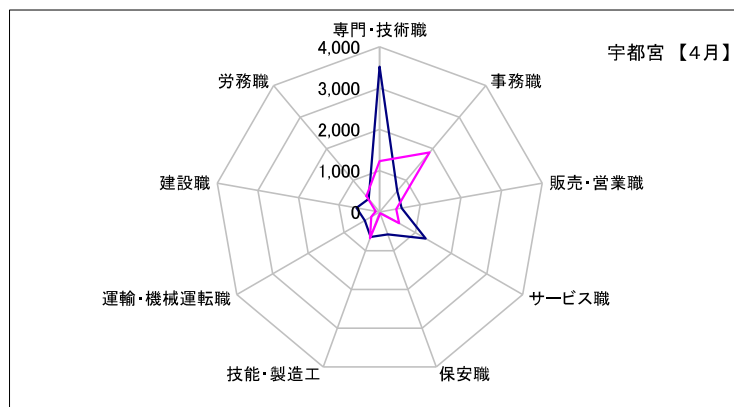
県央2地区

	専門・技術職	事務職	販売・営業職	サービス職	保安職	技能・製造工	運輸・機械運転職	建設職	労務職
求人数	3,795	744	578	1,391	609	949	489	669	483
求職者数	1,357	2,138	435	622	38	891	306	115	838



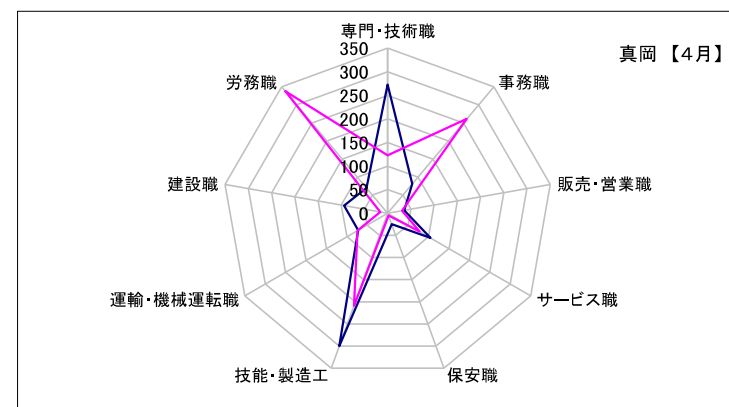
宇都宮

	専門・技術職	事務職	販売・営業職	サービス職	保安職	技能・製造工	運輸・機械運転職	建設職	労務職
求人数	3,522	663	542	1,286	584	649	417	575	413
求職者数	1,234	1,877	404	544	33	682	232	99	501



真岡

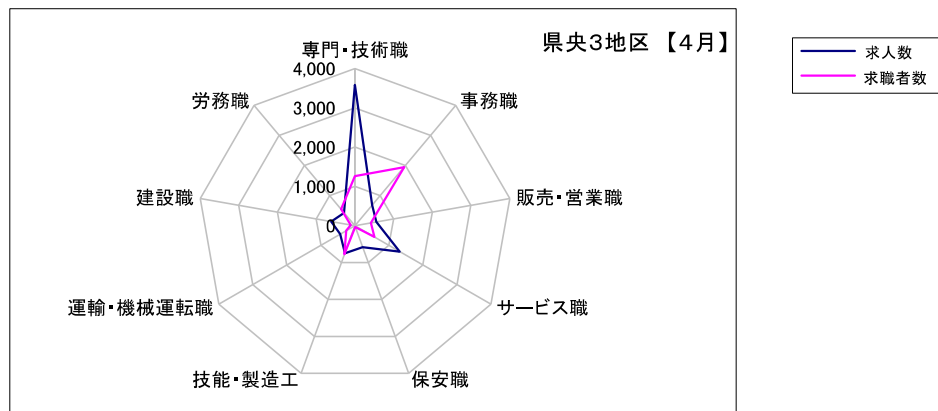
	専門・技術職	事務職	販売・営業職	サービス職	保安職	技能・製造工	運輸・機械運転職	建設職	労務職
求人数	273	81	36	105	25	300	72	94	70
求職者数	123	261	31	78	5	209	74	16	337



求人・求職バランスシート(フルタイム)【4月】

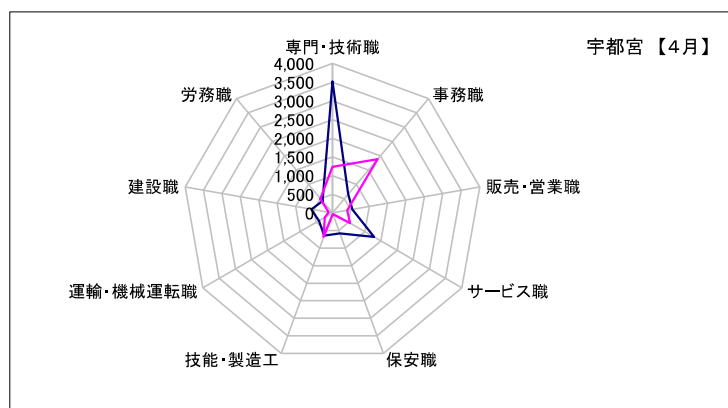
県央3地区

	専門・技術職	事務職	販売・営業職	サービス職	保安職	技能・製造工	運輸・機械運転職	建設職	労務職
求人数	3,584	680	551	1,318	584	750	432	617	425
求職者数	1,262	1,944	417	577	34	774	254	107	550



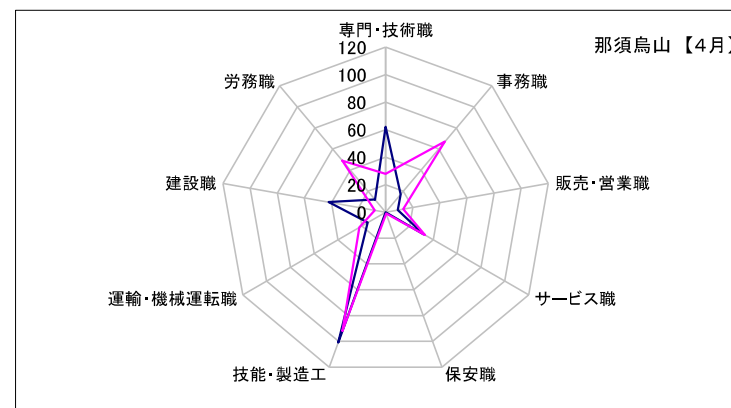
宇都宮

	専門・技術職	事務職	販売・営業職	サービス職	保安職	技能・製造工	運輸・機械運転職	建設職	労務職
求人数	3,522	663	542	1,286	584	649	417	575	413
求職者数	1,234	1,877	404	544	33	682	232	99	501



那須烏山

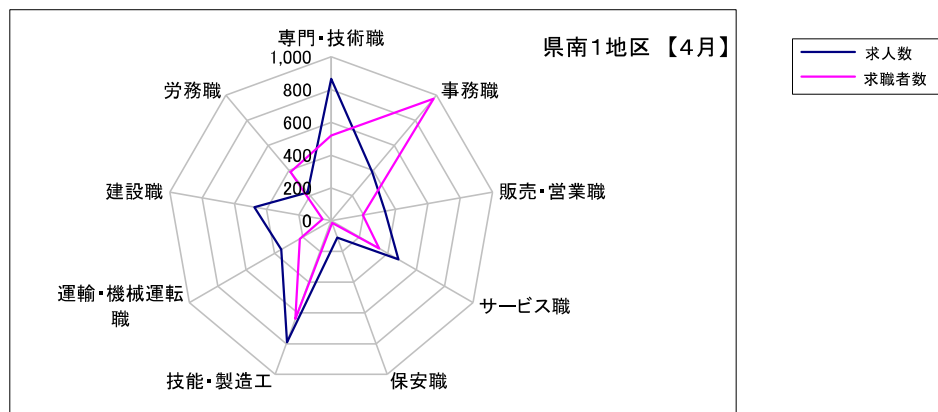
	専門・技術職	事務職	販売・営業職	サービス職	保安職	技能・製造工	運輸・機械運転職	建設職	労務職
求人数	62	17	9	32	0	101	15	42	12
求職者数	28	67	13	33	1	92	22	8	49



求人・求職バランスシート(フルタイム)【4月】

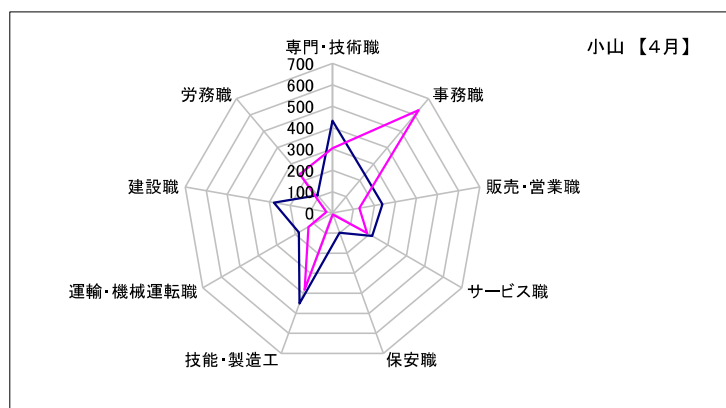
県南1地区

	専門・技術職	事務職	販売・営業職	サービス職	保安職	技能・製造工	運輸・機械運転職	建設職	労務職
求人数	866	389	334	473	110	791	351	476	224
求職者数	520	973	197	338	15	640	221	53	388



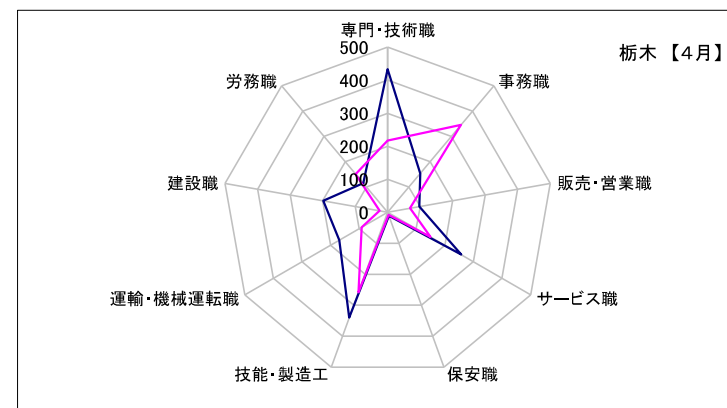
小山

	専門・技術職	事務職	販売・営業職	サービス職	保安職	技能・製造工	運輸・機械運転職	建設職	労務職
求人数	433	236	237	216	98	451	182	278	109
求職者数	303	628	128	188	7	382	130	28	237



栃木

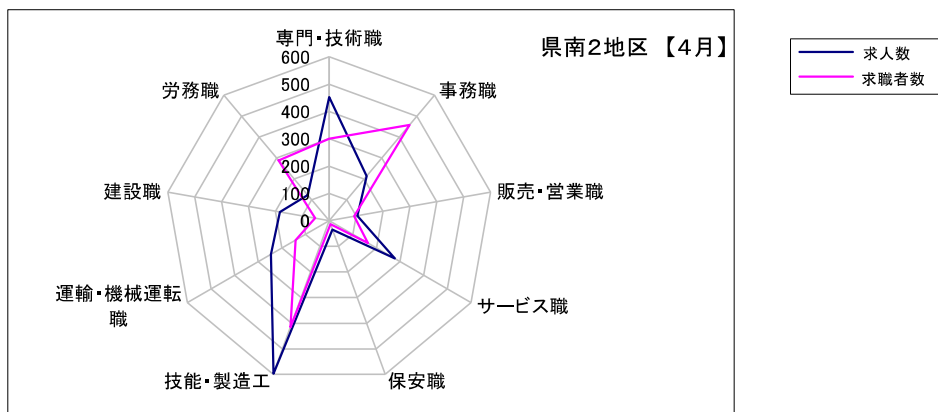
	専門・技術職	事務職	販売・営業職	サービス職	保安職	技能・製造工	運輸・機械運転職	建設職	労務職
求人数	433	153	97	257	12	340	169	198	115
求職者数	217	345	69	150	8	258	91	25	151



求人・求職バランスシート(フルタイム)【4月】

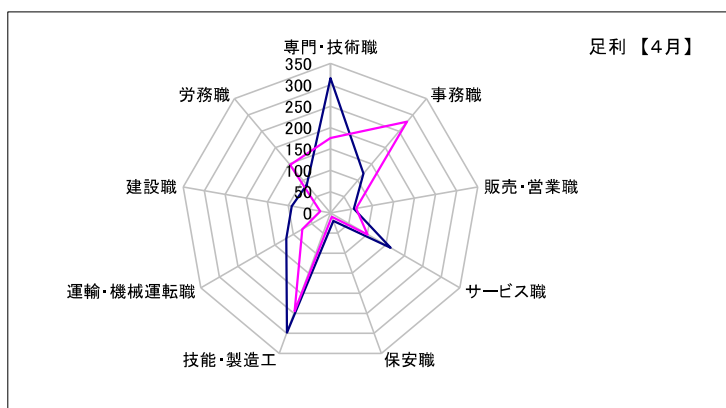
県南2地区

	専門・技術職	事務職	販売・営業職	サービス職	保安職	技能・製造工	運輸・機械運転職	建設職	労務職
求人数	453	213	105	277	35	597	247	183	123
求職者数	300	458	93	164	14	416	142	52	288



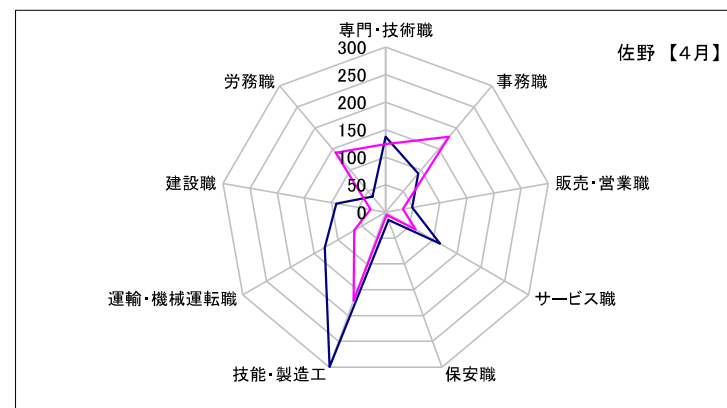
足利

	専門・技術職	事務職	販売・営業職	サービス職	保安職	技能・製造工	運輸・機械運転職	建設職	労務職
求人数	316	121	56	163	20	298	119	92	86
求職者数	176	279	61	101	9	245	76	24	147



佐野

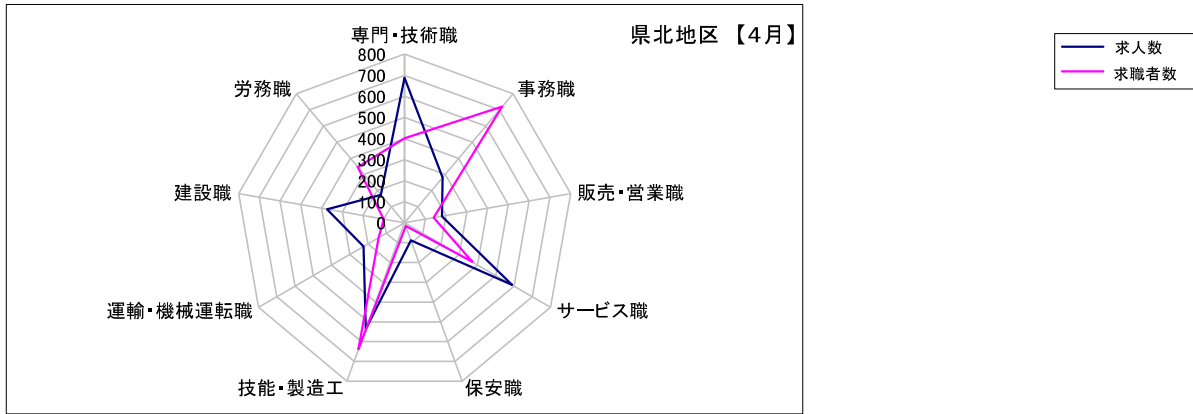
	専門・技術職	事務職	販売・営業職	サービス職	保安職	技能・製造工	運輸・機械運転職	建設職	労務職
求人数	137	92	49	114	15	299	128	91	37
求職者数	124	179	32	63	5	171	66	28	141



求人・求職バランスシート(フルタイム)【4月】

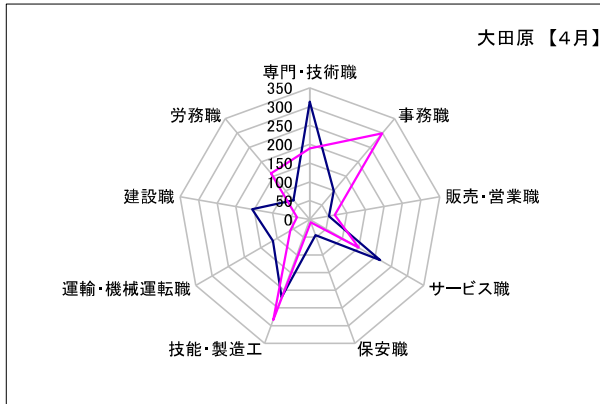
県北地区

	専門・技術職	事務職	販売・営業職	サービス職	保安職	技能・製造工	運輸・機械運転職	建設職	労務職
求人数	688	280	180	588	88	537	224	374	174
求職者数	402	720	141	371	16	639	143	101	346



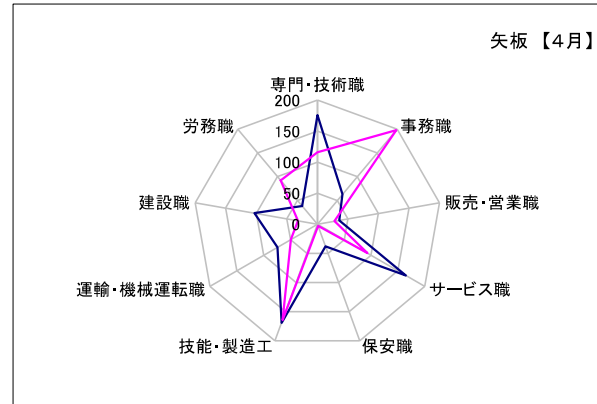
大田原

	専門・技術職	事務職	販売・営業職	サービス職	保安職	技能・製造工	運輸・機械運転職	建設職	労務職
求人数	313	99	52	216	44	220	113	156	67
求職者数	189	299	67	150	8	284	60	35	160



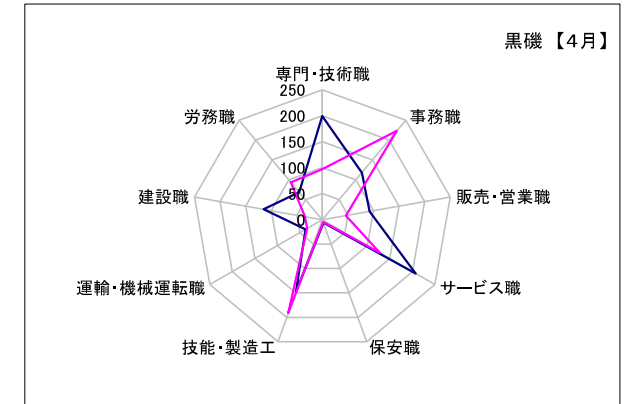
矢板

	専門・技術職	事務職	販売・営業職	サービス職	保安職	技能・製造工	運輸・機械運転職	建設職	労務職
求人数	176	63	36	165	38	169	74	103	38
求職者数	116	198	28	93	3	164	49	32	92



黒磯

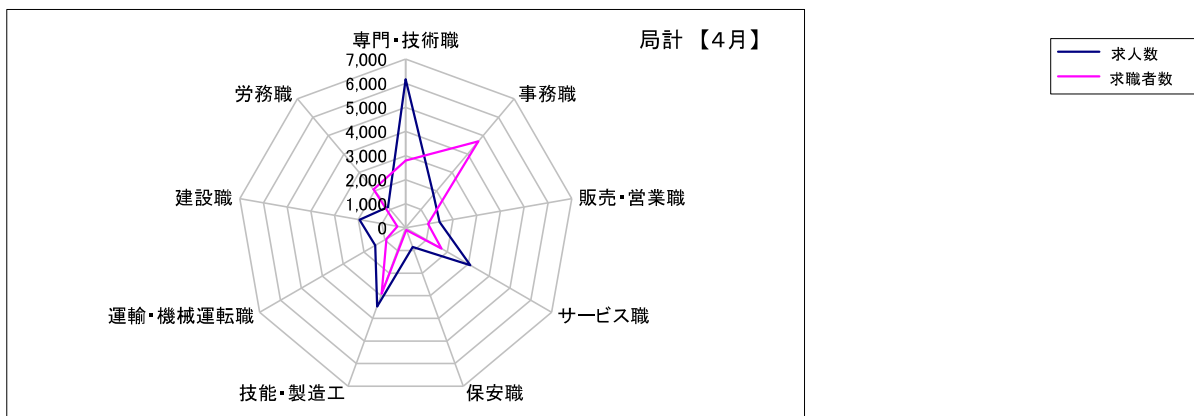
	専門・技術職	事務職	販売・営業職	サービス職	保安職	技能・製造工	運輸・機械運転職	建設職	労務職
求人数	199	118	92	207	6	148	37	115	69
求職者数	97	223	46	128	5	191	34	34	94



求人・求職バランスシート(フルタイム)【4月】

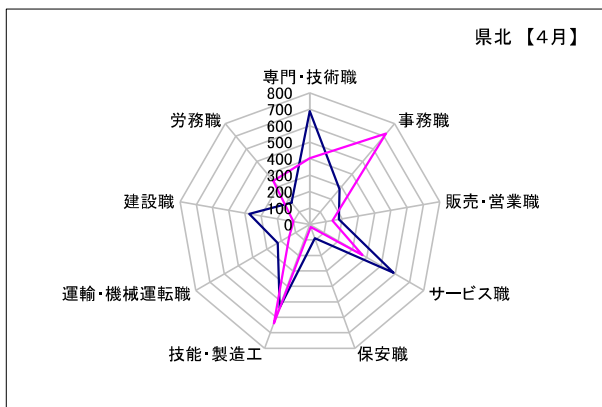
局計

	専門・技術職	事務職	販売・営業職	サービス職	保安職	技能・製造工	運輸・機械運転職	建設職	労務職
求人数	6,162	1,791	1,423	3,098	844	3,474	1,462	1,943	1,139
求職者数	2,794	4,690	944	1,716	92	2,912	925	355	2,085



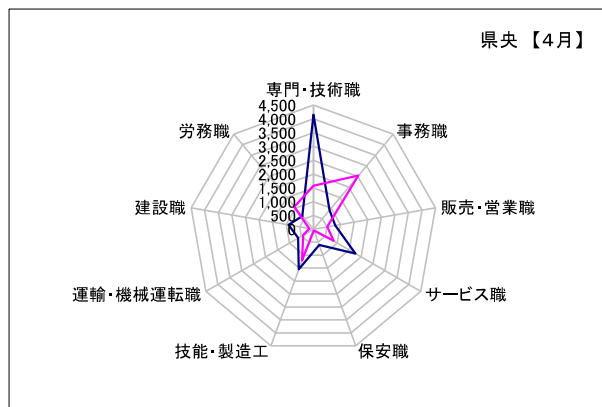
県北 《矢板・大田原・黒磯》

	専門・技術職	事務職	販売・営業職	サービス職	保安職	技能・製造工	運輸・機械運転職	建設職	労務職
求人数	688	280	180	588	88	537	224	374	174
求職者数	402	720	141	371	16	639	143	101	346



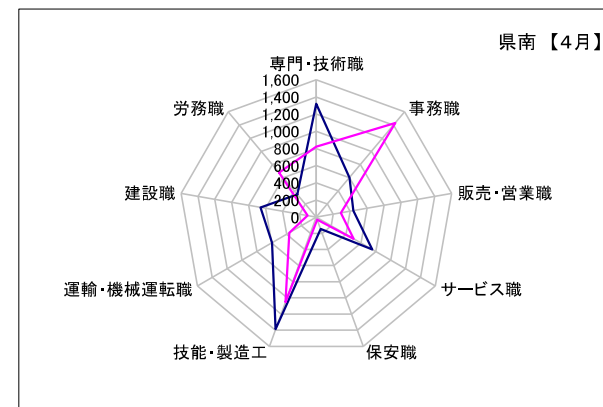
県央 《宇都宮・那須烏山・鹿沼・真岡・日光》

	専門・技術職	事務職	販売・営業職	サービス職	保安職	技能・製造工	運輸・機械運転職	建設職	労務職
求人数	4,155	909	804	1,760	611	1,549	640	910	618
求職者数	1,572	2,539	513	843	47	1,217	419	149	1,063



県南 《栃木・佐野・足利・小山》

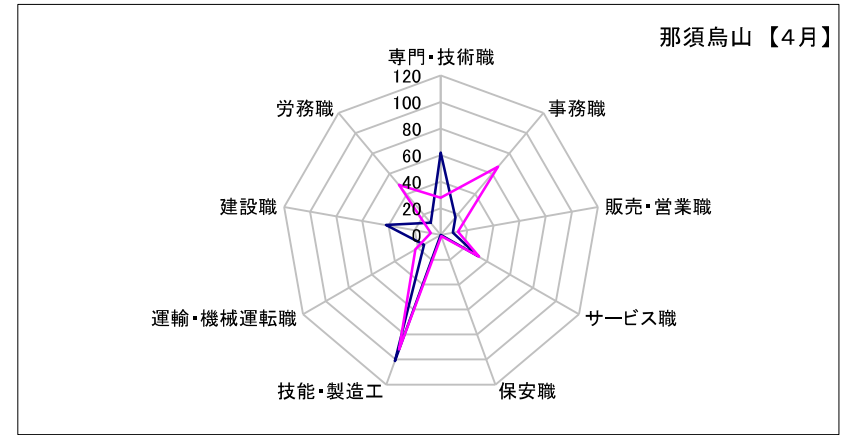
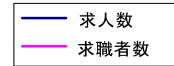
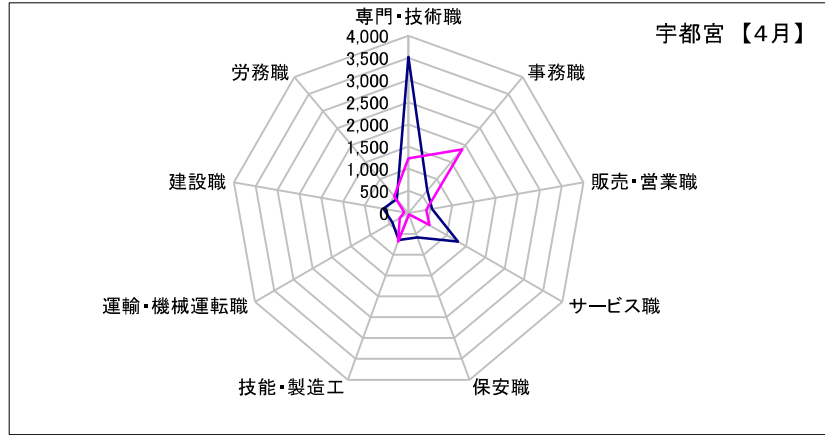
	専門・技術職	事務職	販売・営業職	サービス職	保安職	技能・製造工	運輸・機械運転職	建設職	労務職
求人数	1,319	602	439	750	145	1,388	598	659	347
求職者数	820	1,431	290	502	29	1,056	363	105	676



求人・求職バランスシート(フルタイム)【4月】

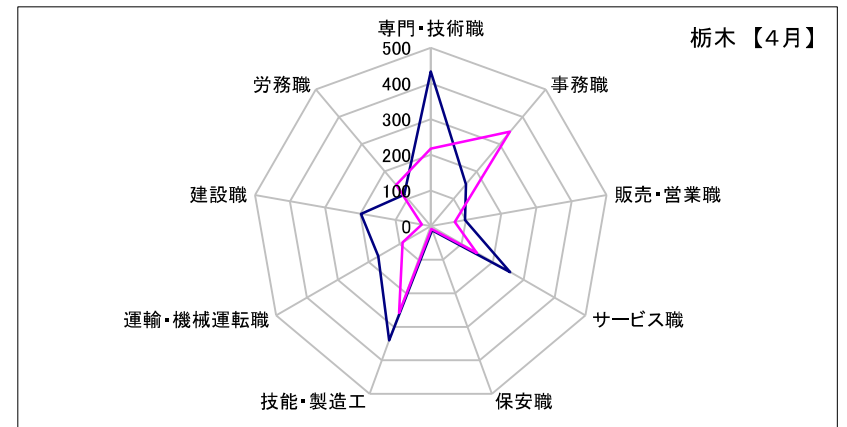
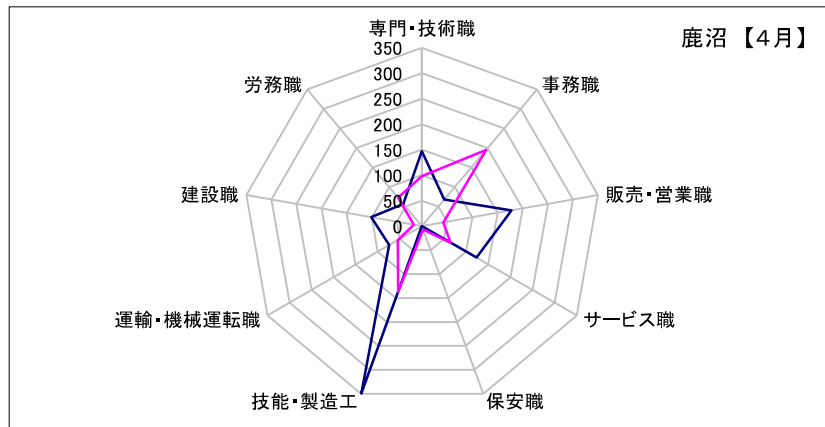
宇都宮									
	専門・技術職	事務職	販売・営業職	サービス職	保安職	技能・製造工	運輸・機械運転職	建設職	労務職
求人数	3,522	663	542	1,286	584	649	417	575	413
求職者数	1,234	1,877	404	544	33	682	232	99	501

那須烏山									
	専門・技術職	事務職	販売・営業職	サービス職	保安職	技能・製造工	運輸・機械運転職	建設職	労務職
求人数	62	17	9	32	0	101	15	42	12
求職者数	28	67	13	33	1	92	22	8	49



鹿沼									
	専門・技術職	事務職	販売・営業職	サービス職	保安職	技能・製造工	運輸・機械運転職	建設職	労務職
求人数	147	68	178	123	0	349	74	101	57
求職者数	98	195	42	65	7	137	55	16	73

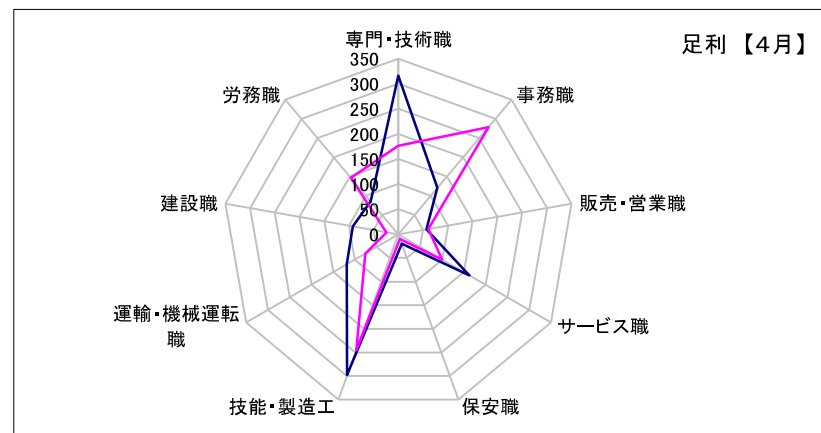
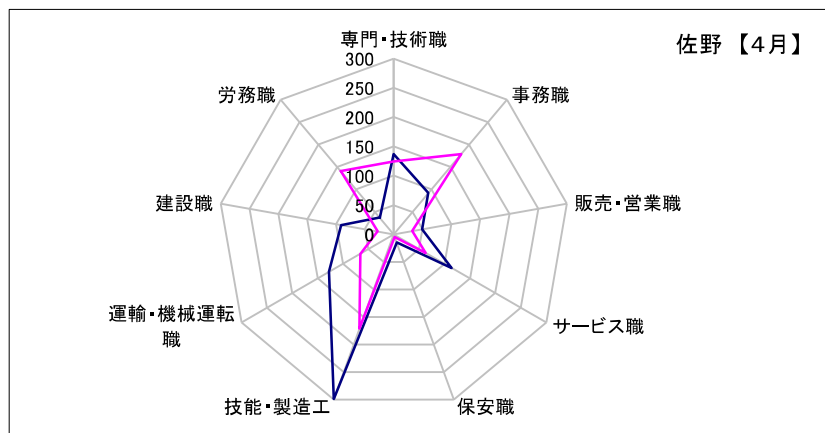
栃木									
	専門・技術職	事務職	販売・営業職	サービス職	保安職	技能・製造工	運輸・機械運転職	建設職	労務職
求人数	433	153	97	257	12	340	169	198	115
求職者数	217	345	69	150	8	258	91	25	151



求人・求職バランスシート(フルタイム)【4月】

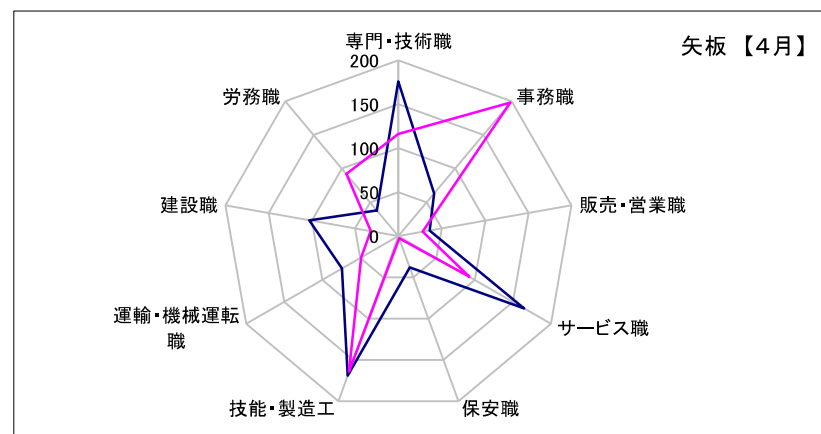
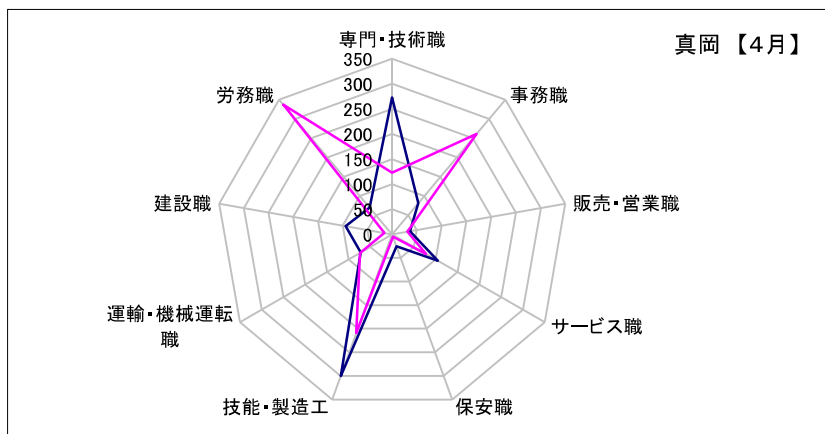
佐野									
	専門・技術職	事務職	販売・営業職	サービス職	保安職	技能・製造工	運輸・機械運転職	建設職	労務職
求人数	137	92	49	114	15	299	128	91	37
求職者数	124	179	32	63	5	171	66	28	141

足利									
	専門・技術職	事務職	販売・営業職	サービス職	保安職	技能・製造工	運輸・機械運転職	建設職	労務職
求人数	316	121	56	163	20	298	119	92	86
求職者数	176	279	61	101	9	245	76	24	147



真岡									
	専門・技術職	事務職	販売・営業職	サービス職	保安職	技能・製造工	運輸・機械運転職	建設職	労務職
求人数	273	81	36	105	25	300	72	94	70
求職者数	123	261	31	78	5	209	74	16	337

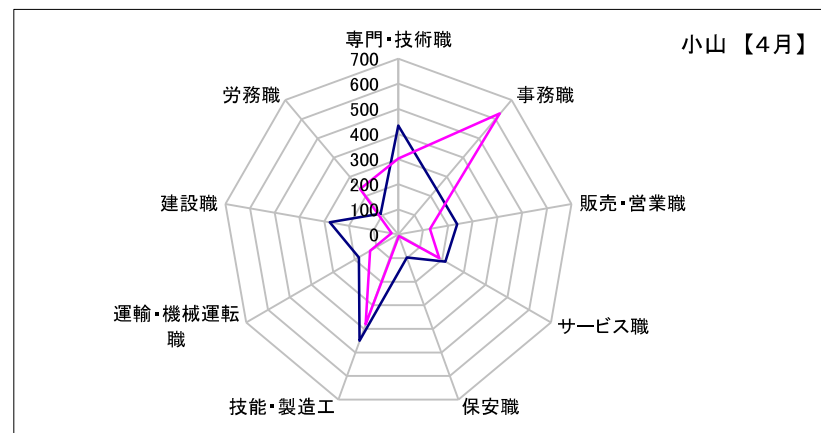
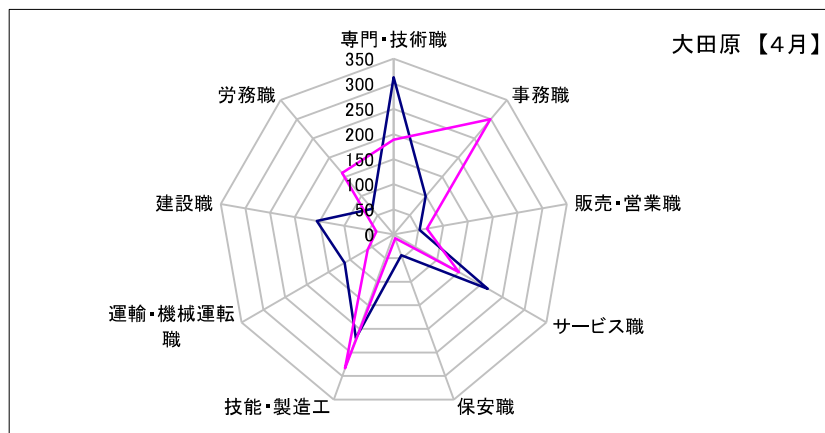
矢板									
	専門・技術職	事務職	販売・営業職	サービス職	保安職	技能・製造工	運輸・機械運転職	建設職	労務職
求人数	176	63	36	165	38	169	74	103	38
求職者数	116	198	28	93	3	164	49	32	92



求人・求職バランスシート(フルタイム)【4月】

大田原									
	専門・技術職	事務職	販売・営業職	サービス職	保安職	技能・製造工	運輸・機械運転職	建設職	労務職
求人数	313	99	52	216	44	220	113	156	67
求職者数	189	299	67	150	8	284	60	35	160

小山									
	専門・技術職	事務職	販売・営業職	サービス職	保安職	技能・製造工	運輸・機械運転職	建設職	労務職
求人数	433	236	237	216	98	451	182	278	109
求職者数	303	628	128	188	7	382	130	28	237



日光									
	専門・技術職	事務職	販売・営業職	サービス職	保安職	技能・製造工	運輸・機械運転職	建設職	労務職
求人数	151	80	39	214	2	150	62	98	66
求職者数	89	139	23	123	1	97	36	10	103

黒磯									
	専門・技術職	事務職	販売・営業職	サービス職	保安職	技能・製造工	運輸・機械運転職	建設職	労務職
求人数	199	118	92	207	6	148	37	115	69
求職者数	97	223	46	128	5	191	34	34	94

