

報道関係者各位

令和8年4月28日

【照会先】

栃木労働局職業安定部職業安定課
 課長 松本 和彦
 課長補佐 田嶋 史弥
 (電話) 028-610-3555

令和8年3月新規学校卒業者の求人・求職・就職内定状況

(令和8年3月末現在)

栃木労働局(局長 中野知基)は、令和8年3月新規学校卒業者の求人・求職・就職内定状況を取りまとめました。

1 大学等新卒者について

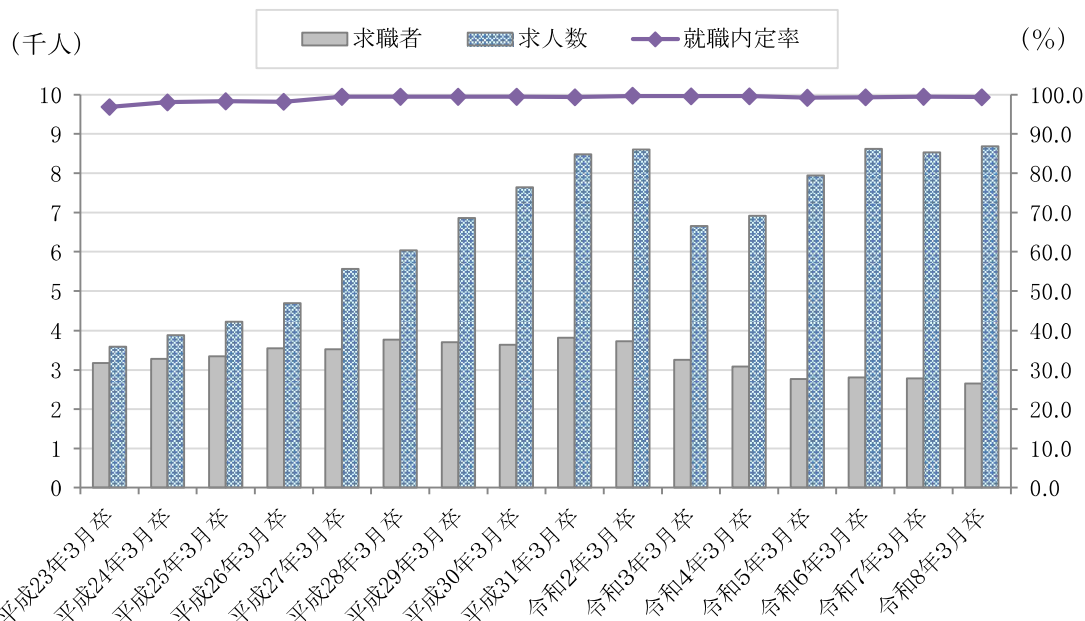
- ①大学の就職内定率は95.0%で、前年同月より2.3ポイント下回った。
- ②短期大学の就職内定率は96.5%で、前年同月より0.2ポイント上回った。

2 高校新卒者について

- ①就職内定率は 99.4%で、前年同月より0.1ポイント下回った。
- ②就職内定者数は2,642人で、前年同月より4.7%減少した。
- ③求職者数は 2,658人で、前年同月より4.6%減少した。
- ④求人数は 8,686人で、前年同月より1.8%増加した。
- ⑤求人倍率は 3.27倍で、前年同月より0.21ポイント上回った。

求人・求職・就職内定率の推移(高卒者:各年3月末現在)

※学校・安定所扱いのみ計上



新規学卒者の求人・求職・就職状況 (各年3月末現在)

栃木労働局職業安定部職業安定課

大学・短大

高等学校

(注)学校・安定所扱いのみ計上

卒業年	就職内定率(大学)		就職内定率(短大)		卒業年	①求人 数		②求 職 者		③就職内定者		④就職内定率		⑤求人倍率	
	(%)	対前年比	(%)	対前年比		(人)	対前年比	(人)	対前年比	(人)	対前年比	③/②(%)	対前年比	①/②(倍)	対前年比
平成10年3月卒	91.6	▲ 1.7	76.3	▲ 2.3	平成10年3月卒	10,191	3.7	6,039	▲ 0.6	6,008	▲ 1.1	99.5	▲ 0.5	1.69	0.07
平成11年3月卒	87.7	▲ 3.9	81.0	4.7	平成11年3月卒	7,093	▲ 30.4	5,069	▲ 16.1	4,980	▲ 17.1	98.2	▲ 1.3	1.40	▲ 0.29
平成12年3月卒	86.7	▲ 1.0	73.3	▲ 7.7	平成12年3月卒	5,518	▲ 22.2	4,177	▲ 17.6	4,099	▲ 17.7	98.1	▲ 0.1	1.32	▲ 0.08
平成13年3月卒	90.7	4.0	84.0	10.7	平成13年3月卒	5,647	2.3	4,401	5.4	4,300	4.9	97.7	▲ 0.4	1.28	▲ 0.04
平成14年3月卒	89.3	▲ 1.4	90.0	6.0	平成14年3月卒	5,088	▲ 9.9	3,991	▲ 9.3	3,767	▲ 12.4	94.4	▲ 3.3	1.27	▲ 0.01
平成15年3月卒	88.3	▲ 1.0	89.7	▲ 0.3	平成15年3月卒	4,510	▲ 11.4	3,687	▲ 7.6	3,509	▲ 6.8	95.2	0.8	1.22	▲ 0.05
平成16年3月卒	91.2	2.9	90.3	0.6	平成16年3月卒	5,024	11.4	3,689	0.1	3,536	0.8	95.9	0.7	1.36	0.14
平成17年3月卒	87.5	▲ 3.7	93.8	3.5	平成17年3月卒	5,690	13.3	3,773	2.3	3,684	4.2	97.6	1.7	1.51	0.15
平成18年3月卒	91.4	3.9	95.2	1.4	平成18年3月卒	5,831	2.5	3,954	4.8	3,926	6.6	99.3	1.7	1.47	▲ 0.04
平成19年3月卒	94.0	2.6	91.7	▲ 3.5	平成19年3月卒	6,834	17.2	3,995	1.0	3,966	1.0	99.3	0.0	1.71	0.24
平成20年3月卒	95.2	1.2	95.3	3.6	平成20年3月卒	7,293	6.7	3,888	▲ 2.7	3,868	▲ 2.5	99.5	0.2	1.88	0.17
平成21年3月卒	90.9	▲ 4.3	87.9	▲ 7.4	平成21年3月卒	6,676	▲ 8.5	3,808	▲ 2.1	3,755	▲ 2.9	98.6	▲ 0.9	1.75	▲ 0.13
平成22年3月卒	85.7	▲ 5.2	83.8	▲ 4.1	平成22年3月卒	3,527	▲ 47.2	3,123	▲ 18.0	2,949	▲ 21.5	94.4	▲ 4.2	1.13	▲ 0.62
平成23年3月卒	86.7	1.0	88.4	4.6	平成23年3月卒	3,596	2.0	3,177	1.7	3,080	4.4	96.9	2.5	1.13	0.00
平成24年3月卒	88.2	1.5	92.1	3.7	平成24年3月卒	3,884	8.0	3,286	3.4	3,225	4.7	98.1	1.2	1.18	0.05
平成25年3月卒	89.7	1.5	93.5	1.4	平成25年3月卒	4,230	8.9	3,344	1.8	3,288	2.0	98.3	0.2	1.26	0.08
平成26年3月卒	89.2	▲ 0.5	92.5	▲ 1.0	平成26年3月卒	4,703	11.2	3,546	6.0	3,481	5.9	98.2	▲ 0.1	1.33	0.07
平成27年3月卒	94.0	4.8	94.1	1.6	平成27年3月卒	5,573	18.5	3,522	▲ 0.7	3,504	0.7	99.5	1.3	1.58	0.25
平成28年3月卒	97.1	3.1	94.9	0.8	平成28年3月卒	6,035	8.3	3,762	6.8	3,743	6.8	99.5	0.0	1.60	0.02
平成29年3月卒	97.7	0.6	97.1	2.2	平成29年3月卒	6,860	13.7	3,699	▲ 1.7	3,682	▲ 1.6	99.5	0.0	1.85	0.25
平成30年3月卒	97.9	0.2	97.3	0.2	平成30年3月卒	7,641	11.4	3,643	▲ 1.5	3,624	▲ 1.6	99.5	0.0	2.10	0.25
平成31年3月卒	98.0	0.1	96.8	▲ 0.5	平成31年3月卒	8,485	11.0	3,810	4.6	3,788	4.5	99.4	▲ 0.1	2.23	0.13
令和2年3月卒	97.8	▲ 0.2	96.5	▲ 0.3	令和2年3月卒	8,605	1.4	3,724	▲ 2.3	3,714	▲ 2.0	99.7	0.3	2.31	0.08
令和3年3月卒	95.9	▲ 1.9	93.3	▲ 3.2	令和3年3月卒	6,658	▲ 22.6	3,249	▲ 12.8	3,235	▲ 12.9	99.6	▲ 0.1	2.05	▲ 0.26
令和4年3月卒	95.6	▲ 0.3	95.7	2.4	令和4年3月卒	6,917	3.9	3,087	▲ 5.0	3,075	▲ 4.9	99.6	0.0	2.24	0.19
令和5年3月卒	96.7	1.1	95.6	▲ 0.1	令和5年3月卒	7,944	14.8	2,767	▲ 10.4	2,746	▲ 10.7	99.2	▲ 0.4	2.87	0.63
令和6年3月卒	97.6	0.9	95.2	▲ 0.4	令和6年3月卒	8,616	8.5	2,803	1.3	2,783	1.3	99.3	0.1	3.07	0.20
令和7年3月卒	97.3	▲ 0.3	96.3	1.1	令和7年3月卒	8,532	▲ 1.0	2,787	▲ 0.6	2,772	▲ 0.4	99.5	0.2	3.06	▲ 0.01
令和8年3月卒	95.0	▲ 2.3	96.5	0.2	令和8年3月卒	8,686	1.8	2,658	▲ 4.6	2,642	▲ 4.7	99.4	▲ 0.1	3.27	0.21

令和8年3月新規高卒者に係る求人受理状況

産業別

産業別		年度	求人数		前年差	前年比 (%)
			令和7年 3月末現在	令和8年 3月末現在		
産業別	D 建設業 (06~08)		1,603	1,648	45	2.8
	E 製造業 (09~32)		3,260	3,212	▲ 48	▲ 1.5
	H 運輸業, 郵便業 (42~49)		221	297	76	34.4
	I 卸売業, 小売業 (50~61)		897	933	36	4.0
	K 不動産業, 物品賃貸業 (68~70)		77	86	9	11.7
	M 宿泊業, 飲食サービス業 (75~77)		413	419	6	1.5
	N 生活関連サービス業, 娯楽業 (78~80)		443	415	▲ 28	▲ 6.3
	P 医療, 福祉 (83~85)		688	792	104	15.1
	R サービス業(他に分類されないもの) (88~96)		462	419	▲ 43	▲ 9.3
	上記以外の産業		468	465	▲ 3	▲ 0.6
合計			8,532	8,686	154	1.8

規模別

規模別		年度	求人数		前年差	前年比 (%)
			令和7年 3月末現在	令和8年 3月末現在		
規模別	29人以下		2,754	2,770	16	0.6
	30~99人		2,756	2,818	62	2.2
	100~299人		1,758	1,891	133	7.6
	300~499人		591	550	▲ 41	▲ 6.9
	500~999人		332	304	▲ 28	▲ 8.4
	1,000人以上		341	353	12	3.5
合計			8,532	8,686	154	1.8

職業別

職業別		年度	求人数		前年差	前年比 (%)
			令和7年 3月末現在	令和8年 3月末現在		
職業別	A, B 管理的、専門的・技術的職業従事者		953	1,111	158	16.6
	C 事務従事者		612	601	▲ 11	▲ 1.8
	D 販売従事者		607	588	▲ 19	▲ 3.1
	E サービス職業従事者		1,370	1,387	17	1.2
	H 生産工程従事者		3,300	3,231	▲ 69	▲ 2.1
	J, K 建設・採掘従事者(65・66・68・69) 運搬・清掃・包装等従事者		1,119	1,207	88	7.9
	上記以外の職業従事者		571	561	▲ 10	▲ 1.8
合計			8,532	8,686	154	1.8

令和5年度統計より日本標準職業分類による