

求人・求職バランスシート（フルタイム）

2026年3月

	求 人		求 職						
			合計	～24歳	25歳～	35歳～	45歳～	55歳～	
合 計	有効求人数	22,028	有効求職者	18,696	1,764	4,032	3,447	4,346	5,107
	有効倍率	1.18	うち男	10,719	874	1,987	1,884	2,338	3,636
	新規倍率	1.91	うち女	7,956	883	2,039	1,560	2,005	1,469
専 門 ． 技 術 職	有効求人数	6,243	有効求職者	2,636	210	706	475	594	651
	有効倍率	2.37	うち男	1,307	98	304	228	276	401
	新規倍率	4.18	うち女	1,328	112	402	246	318	250
事 務 職	有効求人数	1,880	有効求職者	4,524	440	1,124	911	1,077	972
	有効倍率	0.42	うち男	1,405	133	321	250	227	474
	新規倍率	0.67	うち女	3,116	306	801	661	850	498
販 売 ． 営 業 職	有効求人数	1,512	有効求職者	946	130	192	156	230	238
	有効倍率	1.60	うち男	574	69	110	93	126	176
	新規倍率	2.46	うち女	370	61	80	63	104	62
サ ー ビ ス 職	有効求人数	3,072	有効求職者	1,660	166	352	272	382	488
	有効倍率	1.85	うち男	686	58	129	115	143	241
	新規倍率	2.48	うち女	970	107	222	157	239	245
保 安 職	有効求人数	920	有効求職者	81	5	7	1	13	55
	有効倍率	11.36	うち男	79	5	7	1	13	53
	新規倍率	14.86	うち女	2	0	0	0	0	2
技 能 工 ． 製 造 工	有効求人数	3,454	有効求職者	2,888	290	601	617	738	642
	有効倍率	1.20	うち男	2,096	189	413	446	538	510
	新規倍率	1.97	うち女	792	101	188	171	200	132
運 輸 ． 機 械 運 転 職	有効求人数	1,529	有効求職者	918	20	78	122	234	464
	有効倍率	1.67	うち男	882	18	71	114	224	455
	新規倍率	2.43	うち女	36	2	7	8	10	9
建 設 ． 採 掘	有効求人数	1,964	有効求職者	319	39	51	62	66	101
	有効倍率	6.16	うち男	305	37	48	58	63	99
	新規倍率	8.88	うち女	14	2	3	4	3	2
労 務 職	有効求人数	1,199	有効求職者	2,051	168	324	329	456	774
	有効倍率	0.58	うち男	1,496	91	221	234	324	626
	新規倍率	1.05	うち女	554	77	103	95	131	148

(注) 「職業別」の合計には、管理職・農林漁業職・職業分類不能を含みます。
「有効求職」・「有効求人」は、その月に申し込まれた新規の「求職」あるいは「求人」に前月から繰り越された有効中の「求職」・「求人」をそれぞれ足したものです。
「有効倍率」は、有効求職者1人あたりの有効求人数を意味します。
「新規倍率」は、新規求職者1人あたりの新規求人数を意味します。

求人・求職バランスシート（フルタイム）【専門】

2026年3月

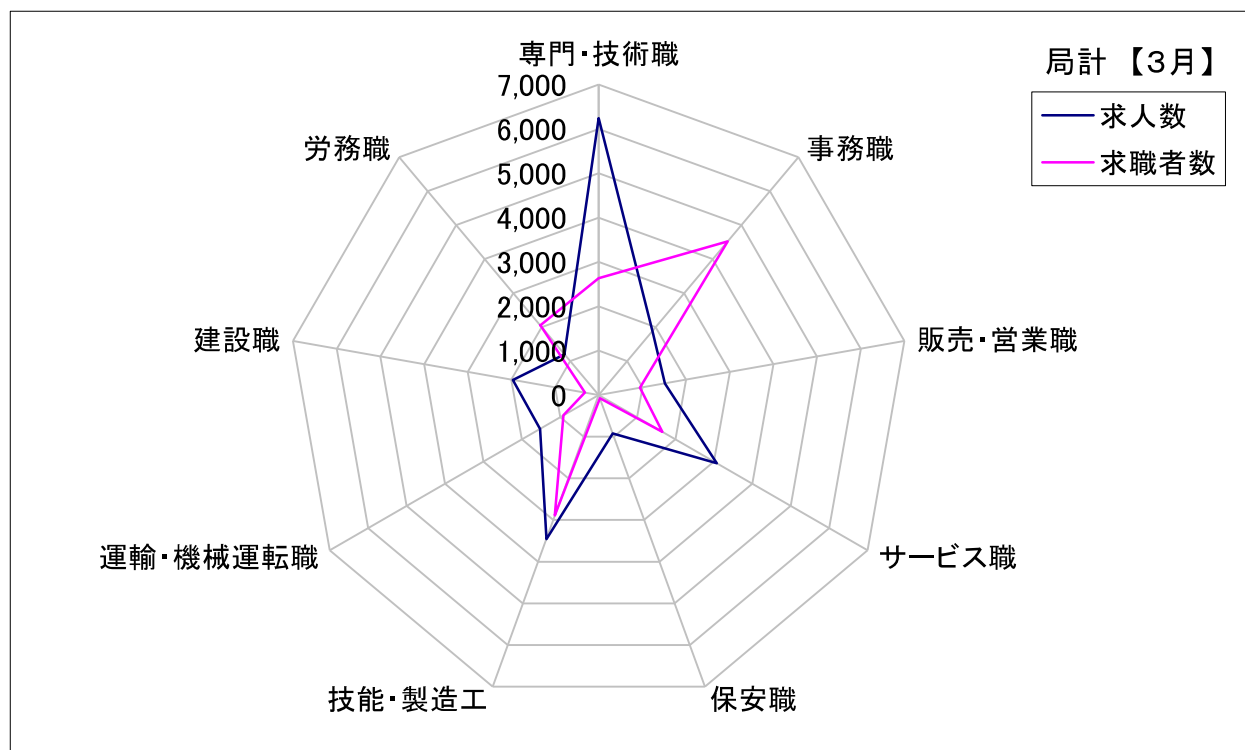
	求 人		求 職						
			合計	～24歳	25歳～	35歳～	45歳～	55歳～	
職 業 計	有効求人人数	22,028	有効求職者	18,696	1,764	4,032	3,447	4,346	5,107
	有効倍率	1.18	うち女	7,956	883	2,039	1,560	2,005	1,469
専門・ 技術職計	有効求人人数	6,243	有効求職者	2,636	210	706	475	594	651
	有効倍率	2.37	うち女	1,328	112	402	246	318	250
開発技術者	有効求人人数	218	有効求職者	198	5	43	33	34	83
	有効倍率	1.10	うち女	17	0	13	2	2	0
製造技術者	有効求人人数	170	有効求職者	187	10	41	35	37	64
	有効倍率	0.91	うち女	34	2	13	8	5	6
建築・土木 技術者等	有効求人人数	826	有効求職者	105	6	19	8	33	39
	有効倍率	7.87	うち女	8	0	2	0	5	1
情報処理・ 通信技術者	有効求人人数	169	有効求職者	369	50	124	61	69	65
	有効倍率	0.46	うち女	67	8	33	11	6	9
その他の 技術者 (安全衛生等)	有効求人人数	41	有効求職者	28	1	4	3	2	18
	有効倍率	1.46	うち女	1	0	1	0	0	0
医師・歯科 医師・獣医 師・薬剤師	有効求人人数	206	有効求職者	28	0	6	3	7	12
	有効倍率	7.36	うち女	14	0	3	3	3	5
保健師、 看護師等	有効求人人数	1,047	有効求職者	473	20	109	90	136	118
	有効倍率	2.21	うち女	435	17	106	75	127	110
医療技術者	有効求人人数	599	有効求職者	121	14	48	23	29	7
	有効倍率	4.95	うち女	76	6	40	12	17	1
その他の 保険医療 (栄養士等)	有効求人人数	206	有効求職者	148	19	43	33	26	27
	有効倍率	1.39	うち女	103	17	32	27	16	11
社会福祉 専門職	有効求人人数	2,475	有効求職者	397	22	73	90	110	102
	有効倍率	6.23	うち女	289	20	51	64	84	70
その他の 専門・ 技術職	有効求人人数	286	有効求職者	582	63	196	96	111	116
	有効倍率	0.49	うち女	284	42	108	44	53	37

(注) 「職業計」は、全職業のフルタイムの合計です。
「有効求職」・「有効求人」は、その月に申し込まれた新規の「求職」あるいは「求人」に前月から繰り越された有効中の「求職」・「求人」をそれぞれ足したものです。
「有効倍率」は、有効求職者1人あたりの有効求人的人数を意味します。

求人・求職バランスシート(フルタイム)【3月】

局 計

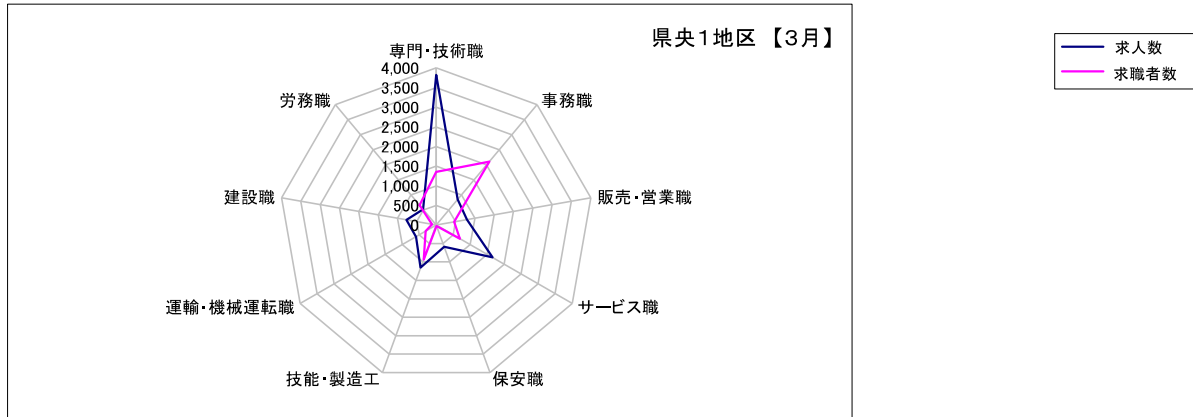
	専門・技術職	事務職	販売・営業職	サービス職	保安職	技能・製造工	運輸・機械運転職	建設職	労務職
求 人 数	6,243	1,880	1,512	3,072	920	3,454	1,529	1,964	1,199
求 職 者 数	2,636	4,524	946	1,660	81	2,888	918	319	2,051



求人・求職バランスシート(フルタイム)【3月】

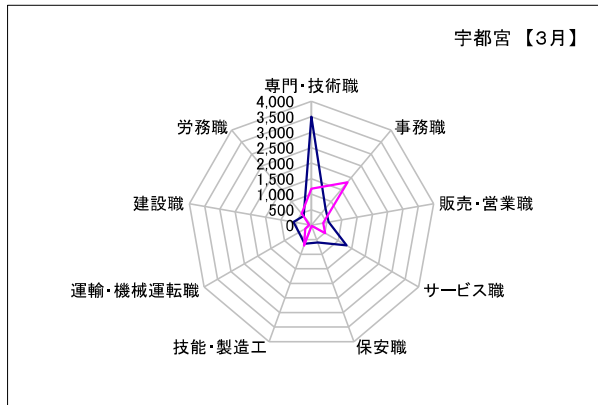
県央1地区

	専門・技術職	事務職	販売・営業職	サービス職	保安職	技能・製造工	運輸・機械運転職	建設職	労務職
求人数	3,821	852	799	1,652	591	1,157	594	774	523
求職者数	1,358	2,110	463	697	28	935	309	109	665



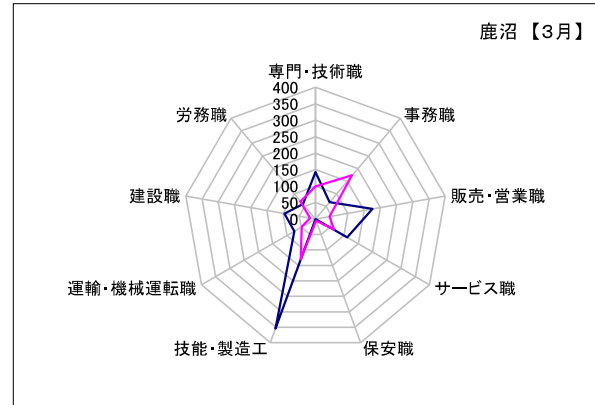
宇都宮

	専門・技術職	事務職	販売・営業職	サービス職	保安職	技能・製造工	運輸・機械運転職	建設職	労務職
求人数	3,503	710	570	1,314	590	635	463	587	386
求職者数	1,177	1,802	392	515	23	702	228	79	495



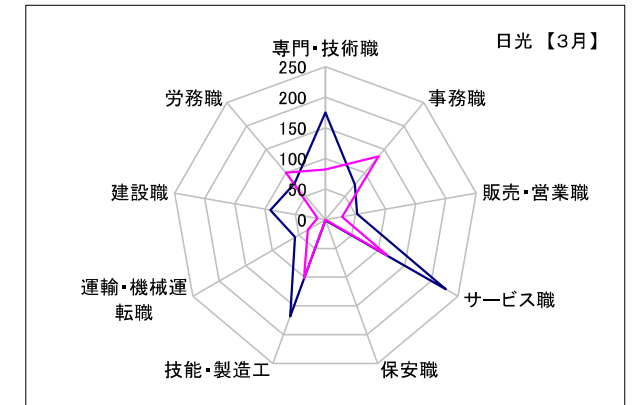
鹿沼

	専門・技術職	事務職	販売・営業職	サービス職	保安職	技能・製造工	運輸・機械運転職	建設職	労務職
求人数	143	67	176	111	0	354	74	96	59
求職者数	99	173	43	65	5	131	48	17	70



日光

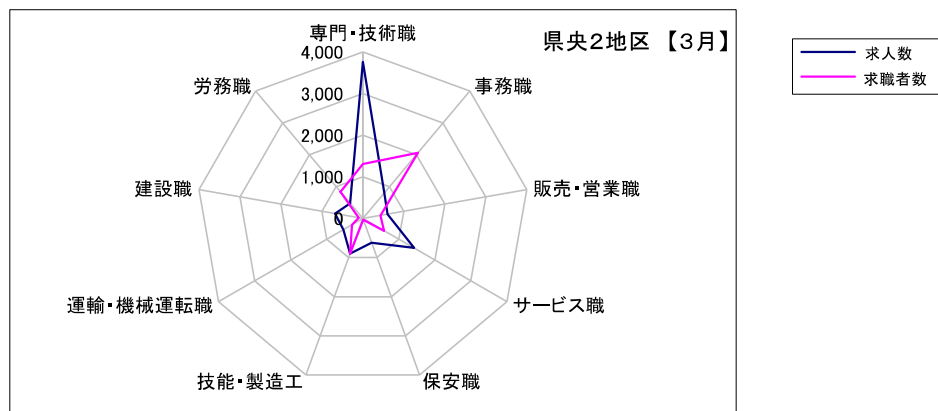
	専門・技術職	事務職	販売・営業職	サービス職	保安職	技能・製造工	運輸・機械運転職	建設職	労務職
求人数	175	75	53	227	1	168	57	91	78
求職者数	82	135	28	117	0	102	33	13	100



求人・求職バランスシート(フルタイム)【3月】

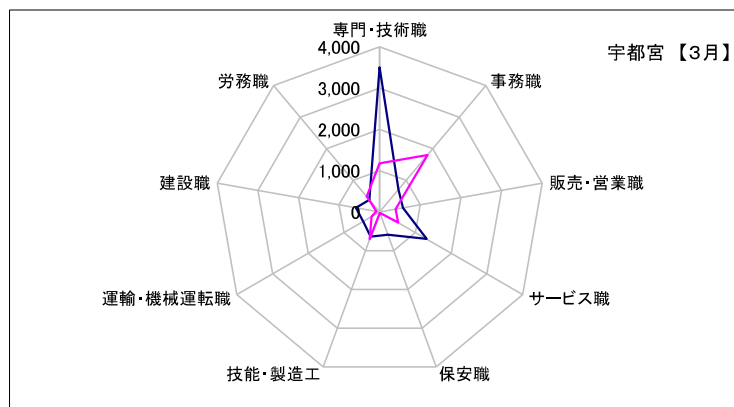
県央2地区

	専門・技術職	事務職	販売・営業職	サービス職	保安職	技能・製造工	運輸・機械運転職	建設職	労務職
求人数	3,763	801	606	1,419	624	901	540	681	471
求職者数	1,307	2,060	429	593	30	898	302	97	835



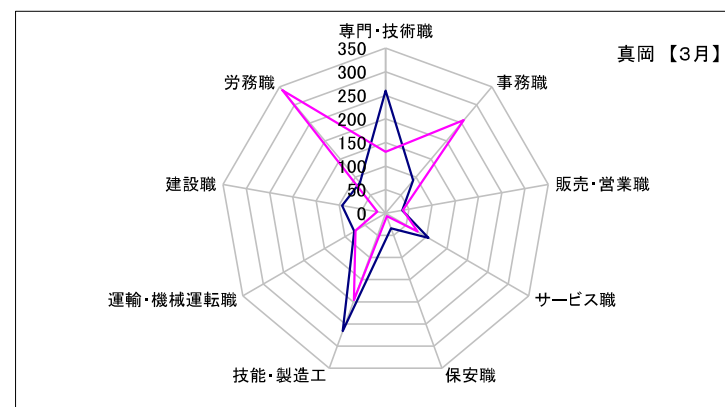
宇都宮

	専門・技術職	事務職	販売・営業職	サービス職	保安職	技能・製造工	運輸・機械運転職	建設職	労務職
求人数	3,503	710	570	1,314	590	635	463	587	386
求職者数	1,177	1,802	392	515	23	702	228	79	495



真岡

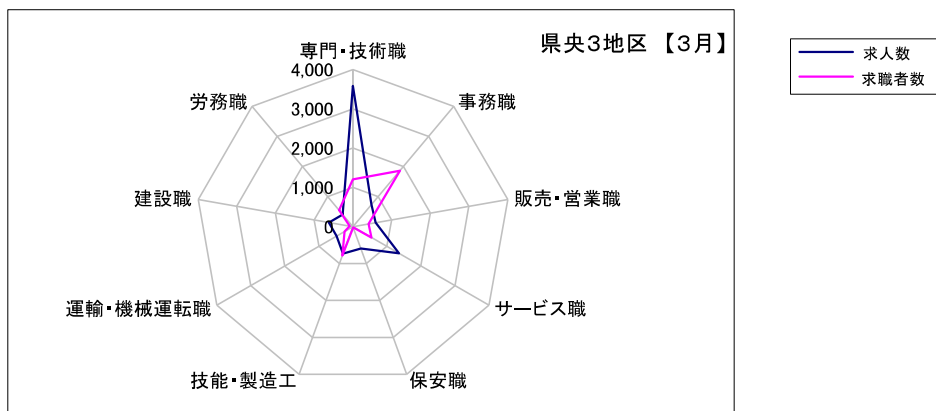
	専門・技術職	事務職	販売・営業職	サービス職	保安職	技能・製造工	運輸・機械運転職	建設職	労務職
求人数	260	91	36	105	34	266	77	94	85
求職者数	130	258	37	78	7	196	74	18	340



求人・求職バランスシート(フルタイム)【3月】

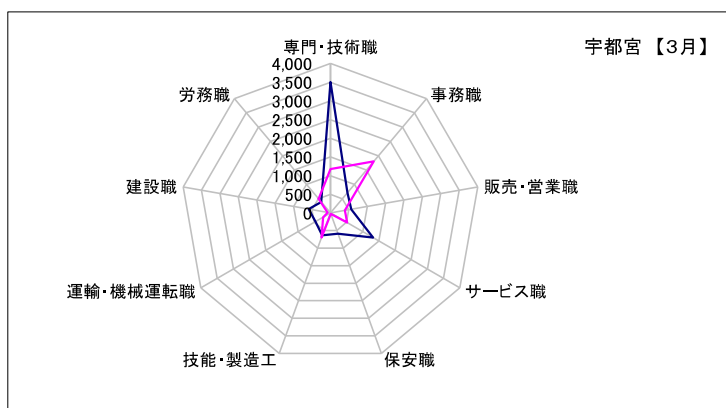
県央3地区

	専門・技術職	事務職	販売・営業職	サービス職	保安職	技能・製造工	運輸・機械運転職	建設職	労務職
求人数	3,580	731	585	1,353	590	730	478	625	401
求職者数	1,208	1,858	406	550	23	789	245	83	549



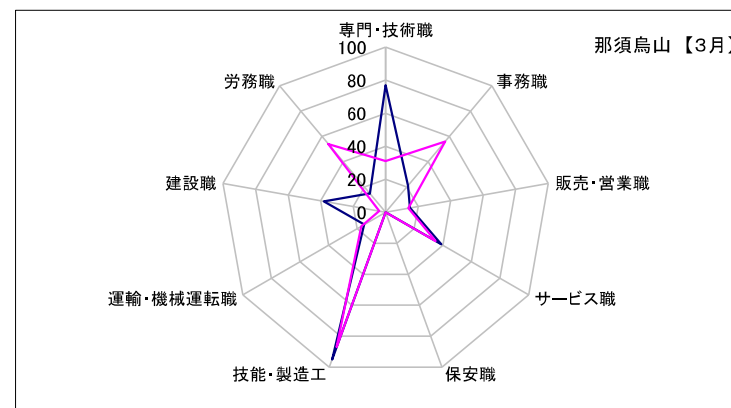
宇都宮

	専門・技術職	事務職	販売・営業職	サービス職	保安職	技能・製造工	運輸・機械運転職	建設職	労務職
求人数	3,503	710	570	1,314	590	635	463	587	386
求職者数	1,177	1,802	392	515	23	702	228	79	495



那須烏山

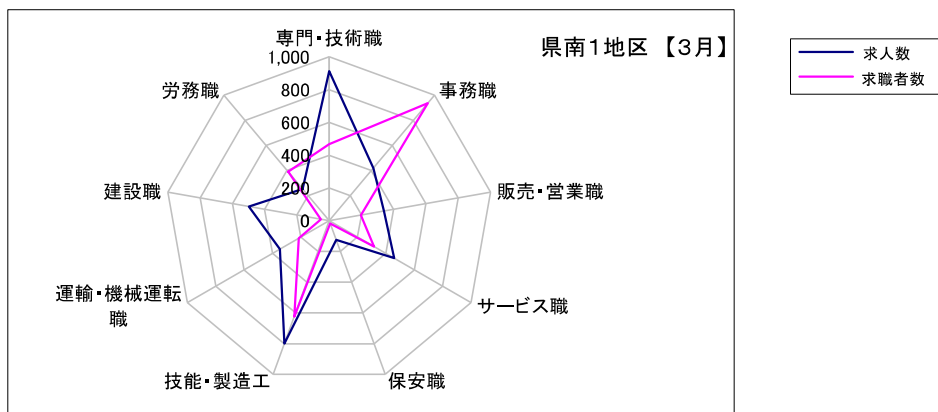
	専門・技術職	事務職	販売・営業職	サービス職	保安職	技能・製造工	運輸・機械運転職	建設職	労務職
求人数	77	21	15	39	0	95	15	38	15
求職者数	31	56	14	35	0	87	17	4	54



求人・求職バランスシート(フルタイム)【3月】

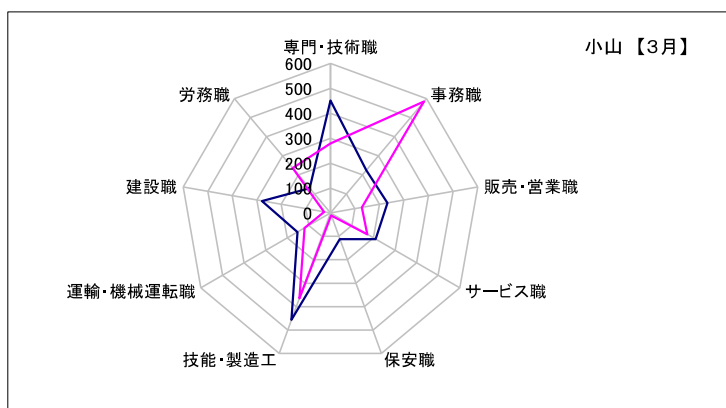
県南1地区

	専門・技術職	事務職	販売・営業職	サービス職	保安職	技能・製造工	運輸・機械運転職	建設職	労務職
求人数	912	420	339	457	124	800	347	498	252
求職者数	467	935	196	316	19	625	214	51	390



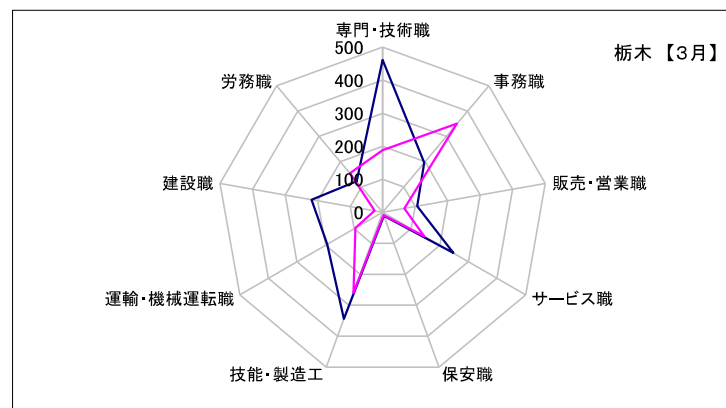
小山

	専門・技術職	事務職	販売・営業職	サービス職	保安職	技能・製造工	運輸・機械運転職	建設職	労務職
求人数	451	224	233	210	112	456	153	279	129
求職者数	279	585	129	171	10	365	119	26	236



栃木

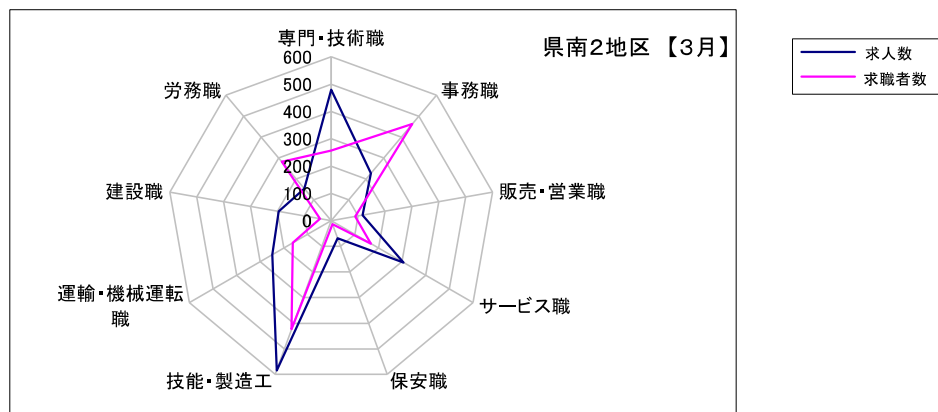
	専門・技術職	事務職	販売・営業職	サービス職	保安職	技能・製造工	運輸・機械運転職	建設職	労務職
求人数	461	196	106	247	12	344	194	219	123
求職者数	188	350	67	145	9	260	95	25	154



求人・求職バランスシート(フルタイム)【3月】

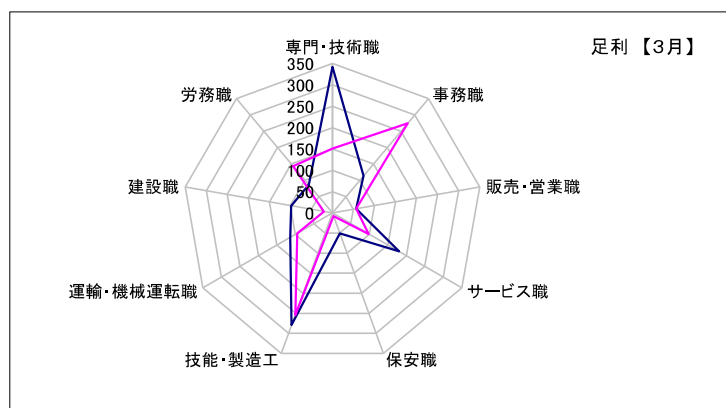
県南2地区

	専門・技術職	事務職	販売・営業職	サービス職	保安職	技能・製造工	運輸・機械運転職	建設職	労務職
求人数	480	227	117	306	68	584	249	195	154
求職者数	257	462	89	168	14	424	162	42	282



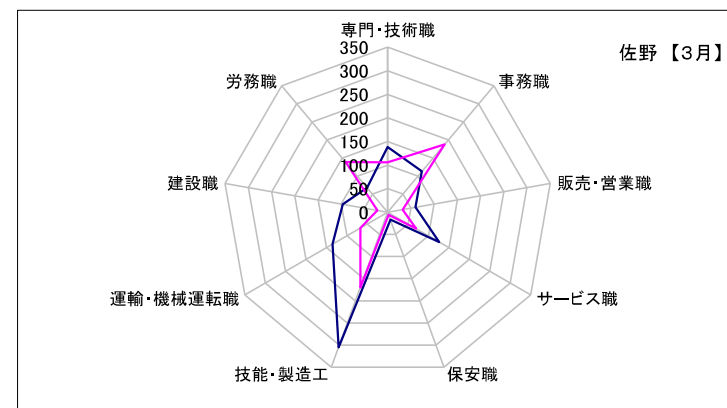
足利

	専門・技術職	事務職	販売・営業職	サービス職	保安職	技能・製造工	運輸・機械運転職	建設職	労務職
求人数	342	114	57	180	51	279	114	98	86
求職者数	151	274	57	98	8	254	95	20	143



佐野

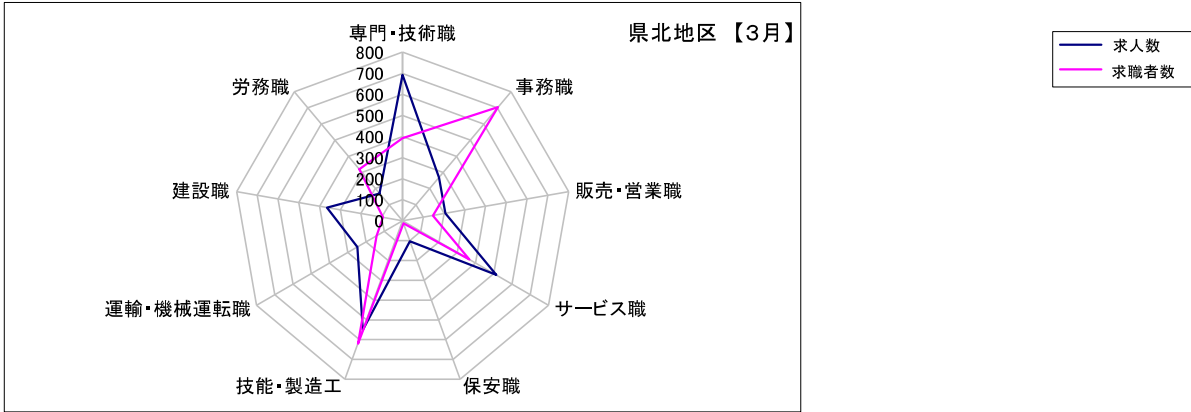
	専門・技術職	事務職	販売・営業職	サービス職	保安職	技能・製造工	運輸・機械運転職	建設職	労務職
求人数	138	113	60	126	17	305	135	97	68
求職者数	106	188	32	70	6	170	67	22	139



求人・求職バランスシート(フルタイム)【3月】

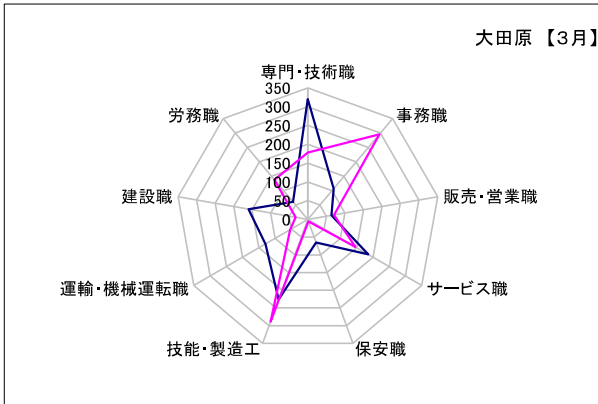
県北地区

	専門・技術職	事務職	販売・営業職	サービス職	保安職	技能・製造工	運輸・機械運転職	建設職	労務職
求人数	693	269	206	513	103	552	247	365	170
求職者数	393	703	147	366	13	621	142	95	320



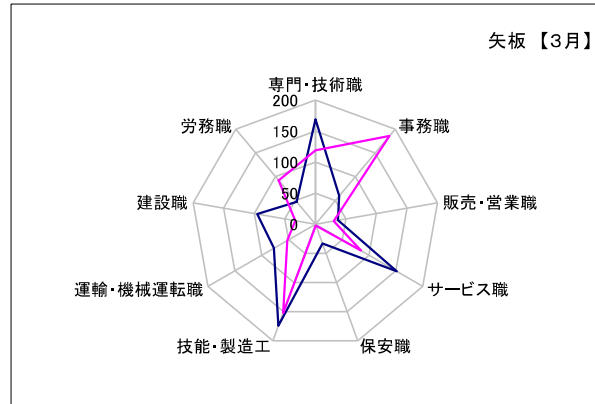
大田原

	専門・技術職	事務職	販売・営業職	サービス職	保安職	技能・製造工	運輸・機械運転職	建設職	労務職
求人数	320	107	64	185	65	226	130	160	61
求職者数	178	296	71	146	5	289	54	33	138



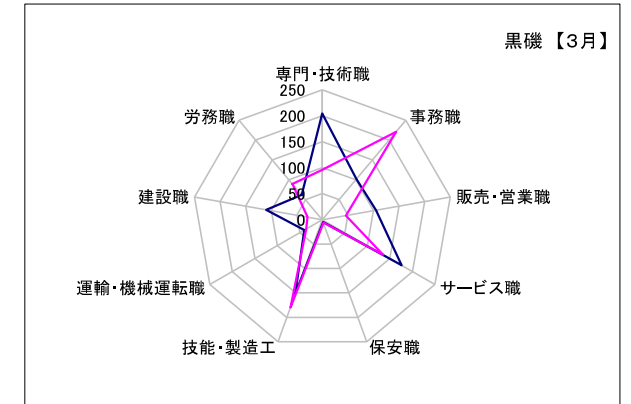
矢板

	専門・技術職	事務職	販売・営業職	サービス職	保安職	技能・製造工	運輸・機械運転職	建設職	労務職
求人数	169	60	37	152	33	174	77	95	47
求職者数	119	186	30	85	2	152	52	33	92



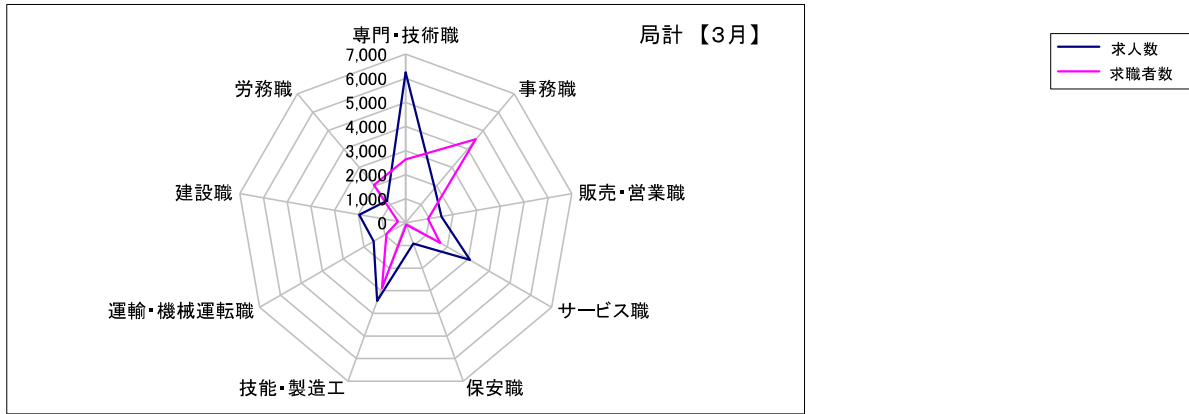
黒磯

	専門・技術職	事務職	販売・営業職	サービス職	保安職	技能・製造工	運輸・機械運転職	建設職	労務職
求人数	204	102	105	176	5	152	40	110	62
求職者数	96	221	46	135	6	180	36	29	90

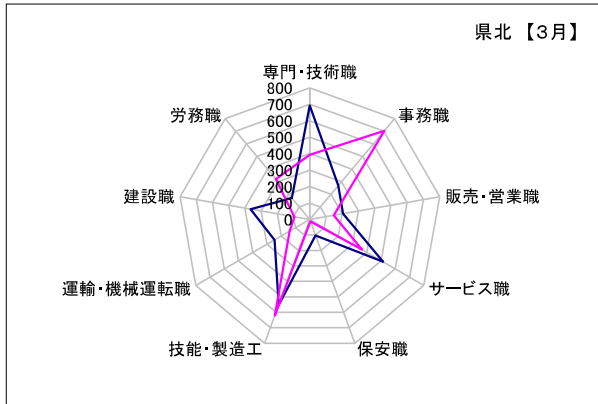


求人・求職バランスシート(フルタイム)【3月】

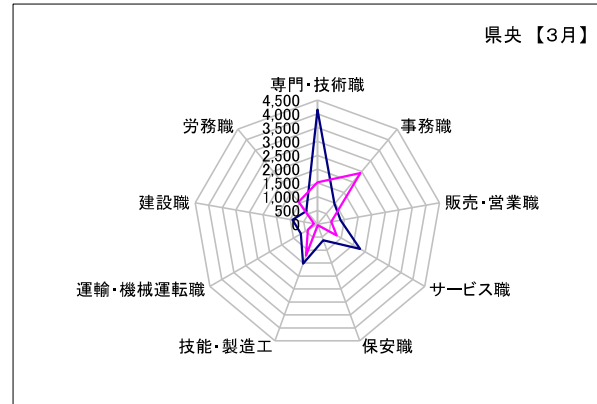
局計									
	専門・技術職	事務職	販売・営業職	サービス職	保安職	技能・製造工	運輸・機械運転職	建設職	労務職
求人数	6,243	1,880	1,512	3,072	920	3,454	1,529	1,964	1,199
求職者数	2,636	4,524	946	1,660	81	2,888	918	319	2,051



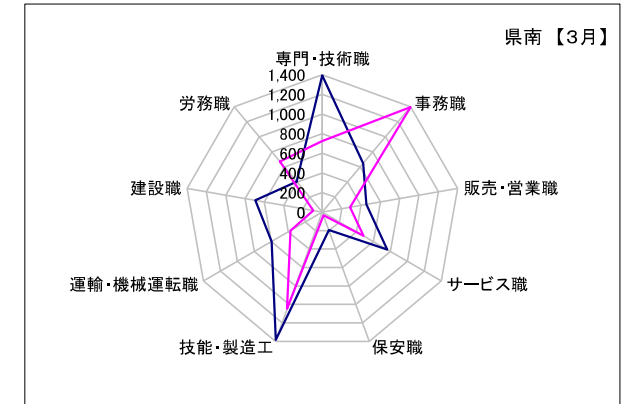
県北	《矢板・大田原・黒磯》								
	専門・技術職	事務職	販売・営業職	サービス職	保安職	技能・製造工	運輸・機械運転職	建設職	労務職
求人数	693	269	206	513	103	552	247	365	170
求職者数	393	703	147	366	13	621	142	95	320



県央	《宇都宮・那須烏山・鹿沼・真岡・日光》								
	専門・技術職	事務職	販売・営業職	サービス職	保安職	技能・製造工	運輸・機械運転職	建設職	労務職
求人数	4,158	964	850	1,796	625	1,518	686	906	623
求職者数	1,519	2,424	514	810	35	1,218	400	131	1,059



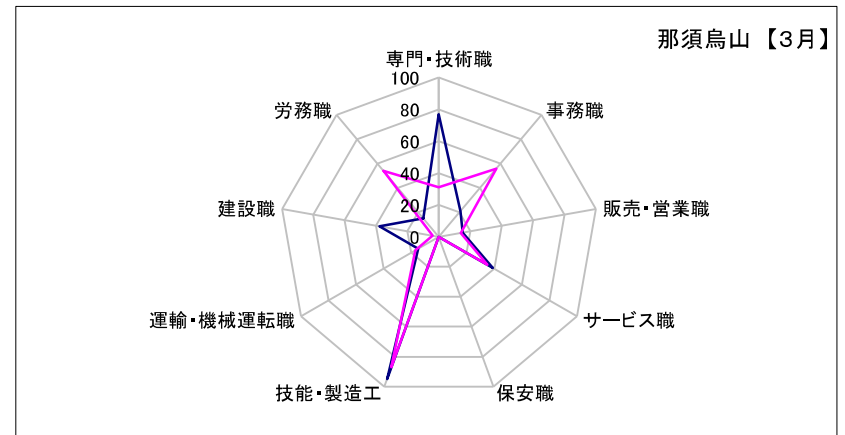
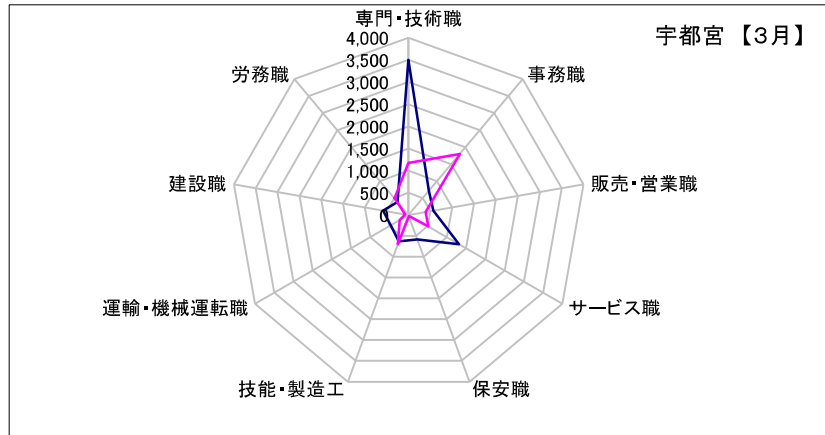
県南	《栃木・佐野・足利・小山》								
	専門・技術職	事務職	販売・営業職	サービス職	保安職	技能・製造工	運輸・機械運転職	建設職	労務職
求人数	1,392	647	456	763	192	1,384	596	693	406
求職者数	724	1,397	285	484	33	1,049	376	93	672



求人・求職バランスシート(フルタイム)【3月】

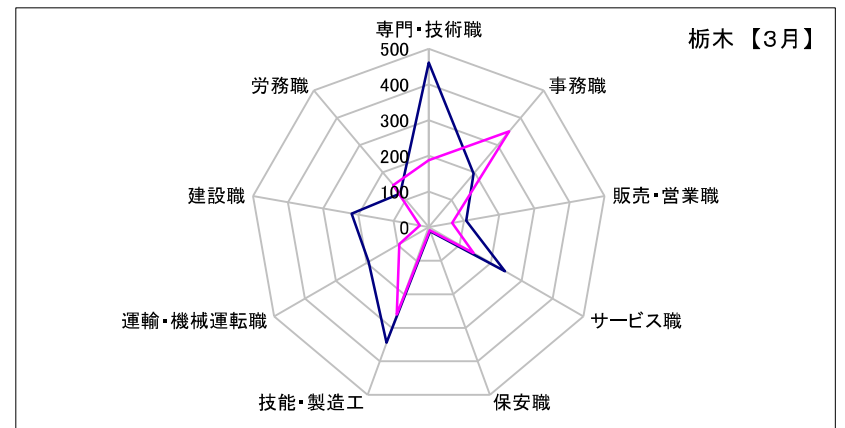
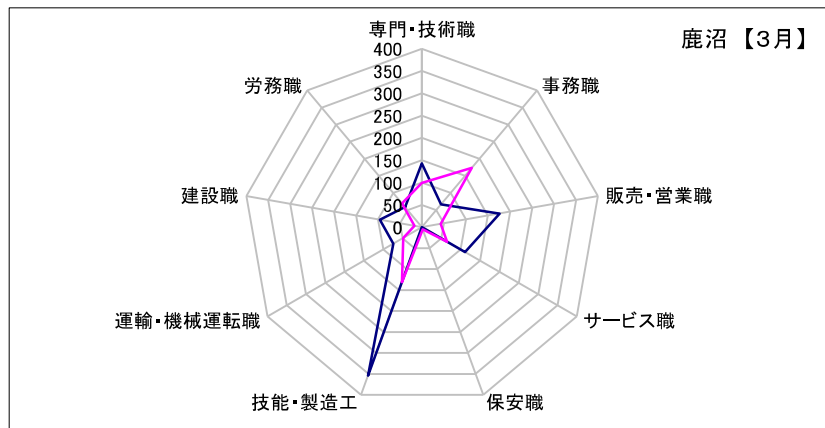
宇都宮									
	専門・技術職	事務職	販売・営業職	サービス職	保安職	技能・製造工	運輸・機械運転職	建設職	労務職
求人数	3,503	710	570	1,314	590	635	463	587	386
求職者数	1,177	1,802	392	515	23	702	228	79	495

那須烏山									
	専門・技術職	事務職	販売・営業職	サービス職	保安職	技能・製造工	運輸・機械運転職	建設職	労務職
求人数	77	21	15	39	0	95	15	38	15
求職者数	31	56	14	35	0	87	17	4	54



鹿沼									
	専門・技術職	事務職	販売・営業職	サービス職	保安職	技能・製造工	運輸・機械運転職	建設職	労務職
求人数	143	67	176	111	0	354	74	96	59
求職者数	99	173	43	65	5	131	48	17	70

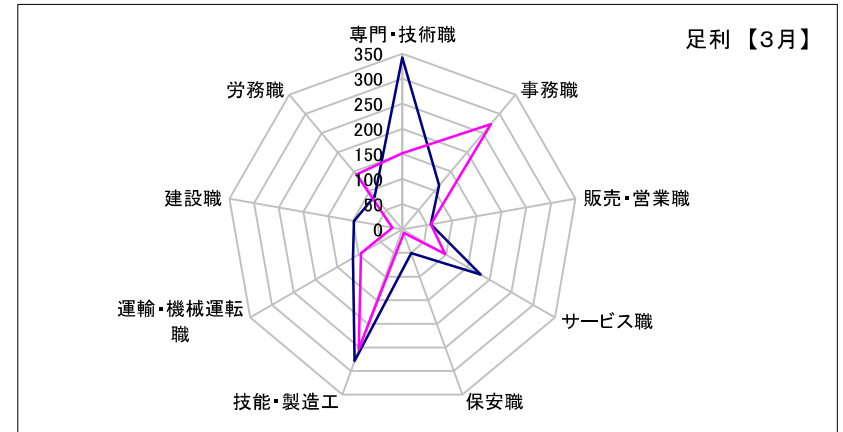
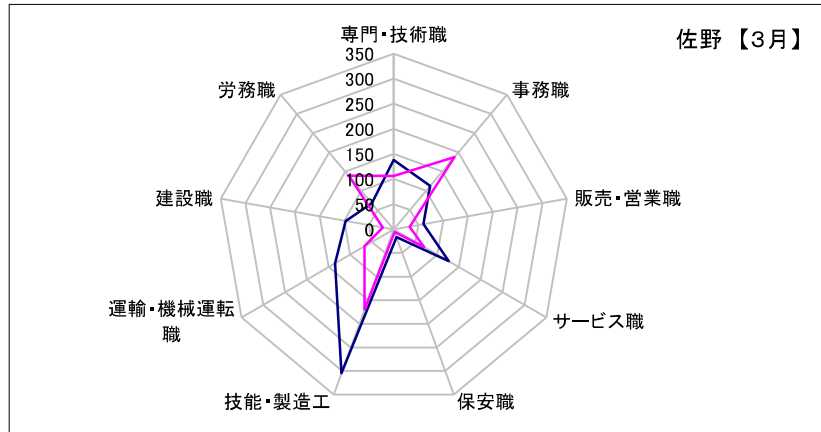
栃木									
	専門・技術職	事務職	販売・営業職	サービス職	保安職	技能・製造工	運輸・機械運転職	建設職	労務職
求人数	461	196	106	247	12	344	194	219	123
求職者数	188	350	67	145	9	260	95	25	154



求人・求職バランスシート(フルタイム)【3月】

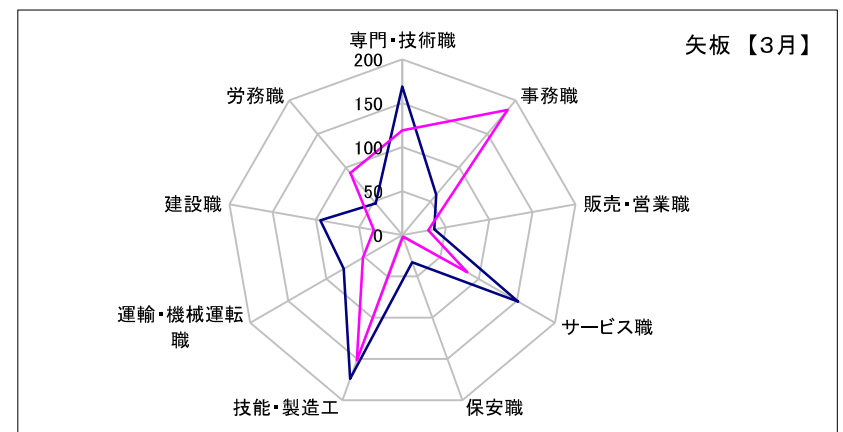
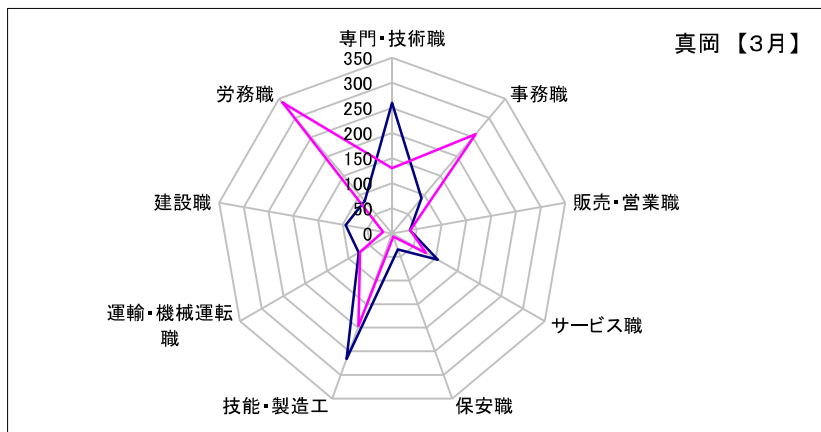
佐野									
	専門・技術職	事務職	販売・営業職	サービス職	保安職	技能・製造工	運輸・機械運転職	建設職	労務職
求人数	138	113	60	126	17	305	135	97	68
求職者数	106	188	32	70	6	170	67	22	139

足利									
	専門・技術職	事務職	販売・営業職	サービス職	保安職	技能・製造工	運輸・機械運転職	建設職	労務職
求人数	342	114	57	180	51	279	114	98	86
求職者数	151	274	57	98	8	254	95	20	143



真岡									
	専門・技術職	事務職	販売・営業職	サービス職	保安職	技能・製造工	運輸・機械運転職	建設職	労務職
求人数	260	91	36	105	34	266	77	94	85
求職者数	130	258	37	78	7	196	74	18	340

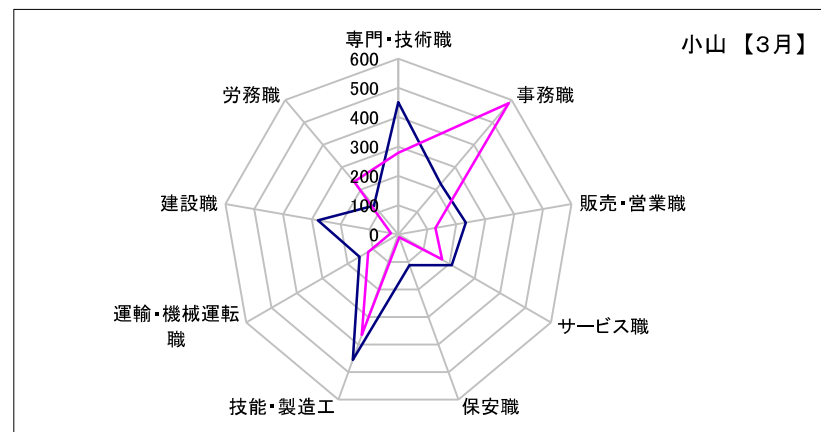
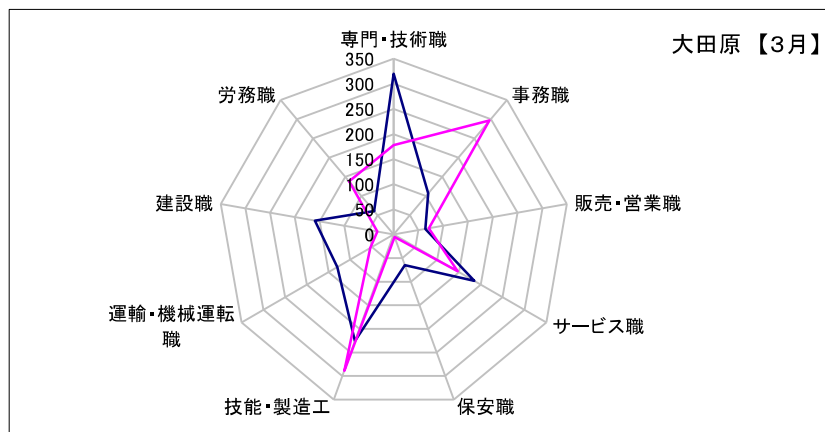
矢板									
	専門・技術職	事務職	販売・営業職	サービス職	保安職	技能・製造工	運輸・機械運転職	建設職	労務職
求人数	169	60	37	152	33	174	77	95	47
求職者数	119	186	30	85	2	152	52	33	92



求人・求職バランスシート(フルタイム)【3月】

大田原									
	専門・技術職	事務職	販売・営業職	サービス職	保安職	技能・製造工	運輸・機械運転職	建設職	労務職
求人数	320	107	64	185	65	226	130	160	61
求職者数	178	296	71	146	5	289	54	33	138

小山									
	専門・技術職	事務職	販売・営業職	サービス職	保安職	技能・製造工	運輸・機械運転職	建設職	労務職
求人数	451	224	233	210	112	456	153	279	129
求職者数	279	585	129	171	10	365	119	26	236



日光									
	専門・技術職	事務職	販売・営業職	サービス職	保安職	技能・製造工	運輸・機械運転職	建設職	労務職
求人数	175	75	53	227	1	168	57	91	78
求職者数	82	135	28	117	0	102	33	13	100

黒磯									
	専門・技術職	事務職	販売・営業職	サービス職	保安職	技能・製造工	運輸・機械運転職	建設職	労務職
求人数	204	102	105	176	5	152	40	110	62
求職者数	96	221	46	135	6	180	36	29	90

