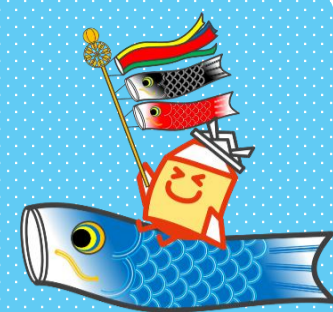




令和8年5月開催 職業訓練説明会のお知らせ



各校ブースにて
集団対面形式

訓練実施施設の担当者が、直接説明を行います！

- 職業訓練実施の場所、期間、曜日、時間等の詳細
- どんな科目があり、どんなカリキュラムなのか？
- 職業訓練で何を学習でき、習得を目指せるのか？



※重要※

1. 説明会に参加を希望される方は、参加申込書を事前にハローワークへご提出ください。
2. 説明会参加を予定し訓練受講を希望される方は、事前に住居所を管轄するハローワークで訓練概要の説明を受けてください。
3. 訓練受講申込には要件があり、受講可否を決定するためには住居所を管轄するハローワークで職業相談を実施する必要があります。



住居所管轄ハローワーク



職業訓練説明会のご案内



栃木県の職業訓練コース

職業訓練説明会の詳細は裏面をご覧ください。ご参加お待ちしております!!

| 開催場所 | 住 所 |
|---------------|---------------------------------|
| ハローワーク小山 | 小山市喜沢1475 おやまゆうえんハーヴェストウォーク内 |
| ポリテクセンター栃木 | 宇都宮市若草1-4-23 |
| 栃木県立県南産業技術専門校 | 足利市多田木町76 |
| ハローワーク大田原 | 大田原市紫塚1-14-2 |

5月開催 職業訓練説明会スケジュール



| 開催日時・場所・時間 | 実施科目 訓練施設名【訓練実施場所】 | 受講者 募集期間 | 訓練 期間 |
|---|---|-------------------|----------|
| 5/13 (水) ハローワーク小山 10:00~11:30 (受付時間: 9:30~11:00) | OA簿記事務科 (株) 建築資料研究社 日建学院小山校【小山市】 | 5/1 ~ 6/8 | 7~9月 |
| 5/15 (金) ポリテクセンター栃木 14:00~16:00 (受付時間: 13:45~15:30) | 介護労働講習 (実務者研修を含む) (公財) 介護労働安定センター栃木支部【宇都宮市】 | 3/11 ~ 5/18 | 6~11月 |
| | よくわかる! パソコン基礎科 (短時間) よくわかるパソコン教室【宇都宮市】 | 4/14 ~ 5/22 | 6~10月 |
| | AIXWEBデザイナー養成科 SHINBIデザインスクール宇都宮不動前校【宇都宮市】 | | 6~12月 |
| | CAD機械加工技術科 (企業実習付き) ポリテクセンター栃木【宇都宮市】 | 4/16 ~ 6/2 | 7~12月 |
| | 介護職員初任者研修 ・重度訪問介護養成 (基礎課程) 科 (託・DS) (株) TBC福祉教育センター【宇都宮市】 | | 7~10月 |
| | 医療事務・調剤・医師事務科 (株) ニチイ学館【宇都宮市】 | 5/1 ~ 6/8 | 7~9月 |
| | 宅建ビジネス科 (株) 建築資料研究社 日建学院宇都宮校【宇都宮市】 | | 7~10月 |
| 5/18 (月) 県南産業技術専門校 13:30~15:00 (受付時間 13:15~14:30) | 溶接板金科 県南産業技術専門校【足利市】 | 5/7 ~ 6/12 | 7~12月 |
| 5/19 (火) ハローワーク大田原 13:30~15:00 (受付時間: 13:15~14:30) | 介護福祉士実務者研修科 (特非) ナチュラル【大田原市】 | 5/1 ~ 6/8 | 7~12月 |
| | OAビジネス事務科 (有) 佐藤通商【大田原市】 | | 7~9月 |