

求人・求職バランスシート（フルタイム）

2025年1月

	求 人		求 職						
			合計	～24歳	25歳～	35歳～	45歳～	55歳～	
合 計	有効求人数	22,553	有効求職者	17,852	1,693	3,870	3,469	4,177	4,643
	有効倍率	1.26	うち男	10,440	855	2,012	1,872	2,265	3,436
	新規倍率	1.94	うち女	7,394	834	1,853	1,595	1,909	1,203
専 門 技 術 職	有効求人数	5,885	有効求職者	2,571	228	711	501	551	580
	有効倍率	2.29	うち男	1,307	127	335	217	253	375
	新規倍率	3.47	うち女	1,261	101	373	284	298	205
事 務 職	有効求人数	1,968	有効求職者	4,166	413	1,062	882	1,005	804
	有効倍率	0.47	うち男	1,271	106	324	213	230	398
	新規倍率	0.87	うち女	2,893	307	738	669	773	406
販 売 営 業 職	有効求人数	1,684	有効求職者	928	116	180	150	229	253
	有効倍率	1.81	うち男	593	57	117	87	136	196
	新規倍率	2.83	うち女	333	57	63	63	93	57
サ ー ビ ス 職	有効求人数	3,482	有効求職者	1,450	176	259	269	332	414
	有効倍率	2.40	うち男	672	66	103	135	127	241
	新規倍率	3.23	うち女	776	110	156	134	205	171
保 安 職	有効求人数	772	有効求職者	83	9	3	7	23	41
	有効倍率	9.30	うち男	81	9	3	7	22	40
	新規倍率	15.79	うち女	2	0	0	0	1	1
技 能 工 製 造 工	有効求人数	3,671	有効求職者	2,842	254	637	639	683	629
	有効倍率	1.29	うち男	2,048	173	458	452	473	492
	新規倍率	1.66	うち女	793	81	179	187	210	136
運 輸 機 械 運 転 職	有効求人数	1,554	有効求職者	841	25	60	125	226	405
	有効倍率	1.85	うち男	811	21	57	120	212	401
	新規倍率	2.13	うち女	30	4	3	5	14	4
建 設 採 掘	有効求人数	2,121	有効求職者	317	28	45	68	69	107
	有効倍率	6.69	うち男	308	27	44	63	67	107
	新規倍率	10.08	うち女	9	1	1	5	2	0
労 務 職	有効求人数	1,109	有効求職者	1,914	133	296	341	467	677
	有効倍率	0.58	うち男	1,439	78	190	261	344	566
	新規倍率	1.07	うち女	474	55	106	80	123	110

(注) 「職業別」の合計には、管理職・農林漁業職・職業分類不能を含みます。
「有効求職」・「有効求人」は、その月に申し込まれた新規の「求職」あるいは「求人」に前月から繰り越された有効中の「求職」・「求人」をそれぞれ足したものです。
「有効倍率」は、有効求職者1人あたりの有効求人数を意味します。
「新規倍率」は、新規求職者1人あたりの新規求人数を意味します。

求人・求職バランスシート（フルタイム）【専門】

2025年1月

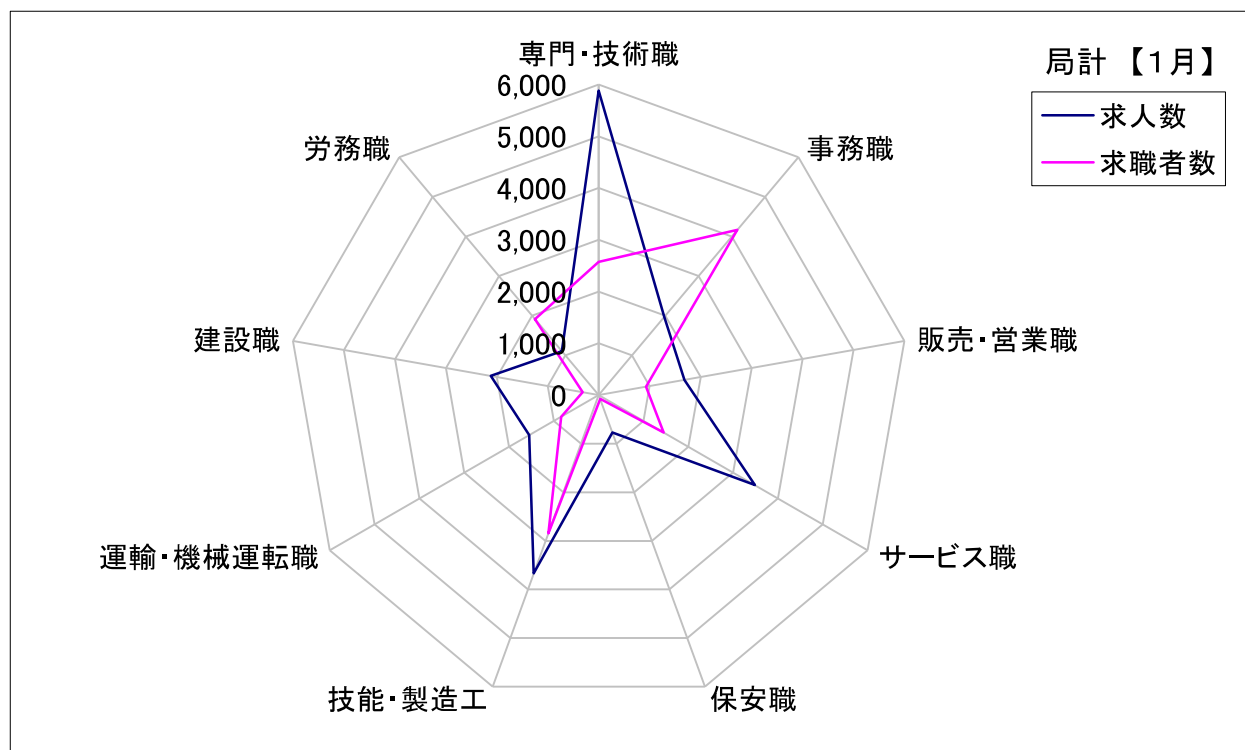
	求 人		求 職						
			合計	～24歳	25歳～	35歳～	45歳～	55歳～	
職 業 計	有効求人人数	22,553	有効求職者	17,852	1,693	3,870	3,469	4,177	4,643
	有効倍率	1.26	うち女	7,394	834	1,853	1,595	1,909	1,203
専門・ 技術職計	有効求人人数	5,885	有効求職者	2,571	228	711	501	551	580
	有効倍率	2.29	うち女	1,261	101	373	284	298	205
開発技術者	有効求人人数	337	有効求職者	175	3	26	27	42	77
	有効倍率	1.93	うち女	9	0	0	3	5	1
製造技術者	有効求人人数	219	有効求職者	183	14	43	32	29	65
	有効倍率	1.20	うち女	40	7	9	10	11	3
建築・土木 技術者等	有効求人人数	863	有効求職者	113	8	19	13	35	38
	有効倍率	7.64	うち女	14	2	6	0	5	1
情報処理・ 通信技術者	有効求人人数	215	有効求職者	377	69	144	58	55	51
	有効倍率	0.57	うち女	56	9	32	10	4	1
その他の 技術者 (安全衛生等)	有効求人人数	35	有効求職者	25	3	7	2	4	9
	有効倍率	1.40	うち女	5	2	2	1	0	0
医師・歯科 医師・獣医 師・薬剤師	有効求人人数	178	有効求職者	23	0	6	6	7	4
	有効倍率	7.74	うち女	12	0	6	2	3	1
保健師、 看護師等	有効求人人数	1,120	有効求職者	421	13	77	95	129	107
	有効倍率	2.66	うち女	387	11	75	87	115	99
医療技術者	有効求人人数	498	有効求職者	118	6	50	32	19	11
	有効倍率	4.22	うち女	77	6	35	17	15	4
その他の 保険医療 (栄養士等)	有効求人人数	292	有効求職者	161	16	44	37	33	31
	有効倍率	1.81	うち女	106	13	36	28	20	9
社会福祉 専門職	有効求人人数	1,890	有効求職者	366	23	76	85	94	88
	有効倍率	5.16	うち女	262	17	56	68	64	57
その他の 専門・ 技術職	有効求人人数	238	有効求職者	609	73	219	114	104	99
	有効倍率	0.39	うち女	293	34	116	58	56	29

(注) 「職業計」は、全職業のフルタイムの合計です。
「有効求職」・「有効求人」は、その月に申し込まれた新規の「求職」あるいは「求人」に前月から繰り越された有効中の「求職」・「求人」をそれぞれ足したものです。
「有効倍率」は、有効求職者1人あたりの有効求人数を意味します。

求人・求職バランスシート(フルタイム)【1月】

局 計

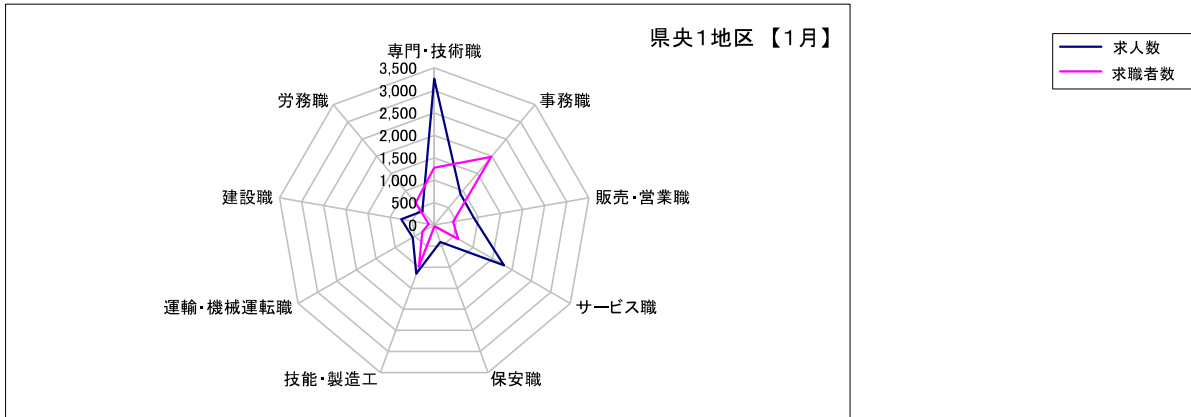
	専門・技術職	事務職	販売・営業職	サービス職	保安職	技能・製造工	運輸・機械運転職	建設職	労務職
求 人 数	5,885	1,968	1,684	3,482	772	3,671	1,554	2,121	1,109
求 職 者 数	2,571	4,166	928	1,450	83	2,842	841	317	1,914



求人・求職バランスシート(フルタイム)【1月】

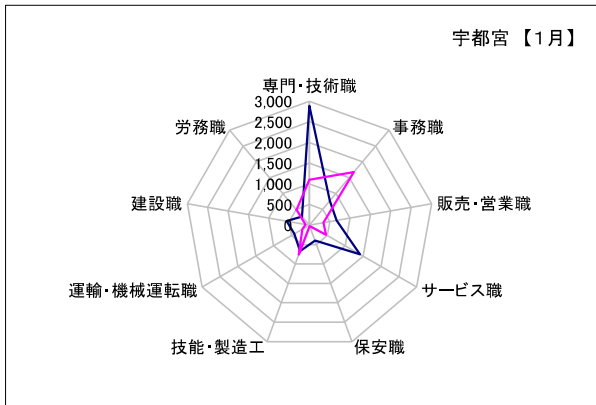
県央1地区

	専門・技術職	事務職	販売・営業職	サービス職	保安職	技能・製造工	運輸・機械運転職	建設職	労務職
求人数	3,263	909	897	1,795	398	1,156	551	750	406
求職者数	1,281	1,980	432	623	32	990	303	121	643



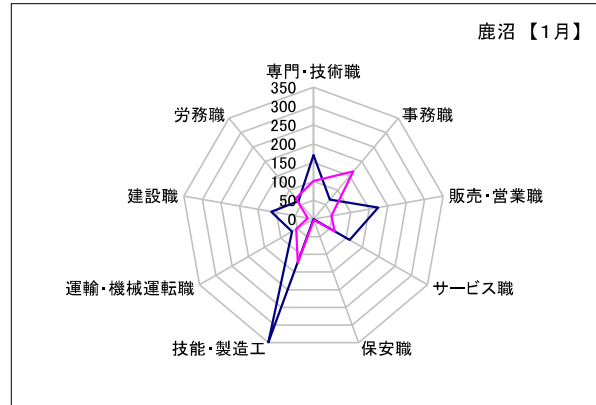
宇都宮

	専門・技術職	事務職	販売・営業職	サービス職	保安職	技能・製造工	運輸・機械運転職	建設職	労務職
求人数	2,886	764	671	1,411	397	665	425	558	274
求職者数	1,098	1,674	348	465	27	762	202	92	483



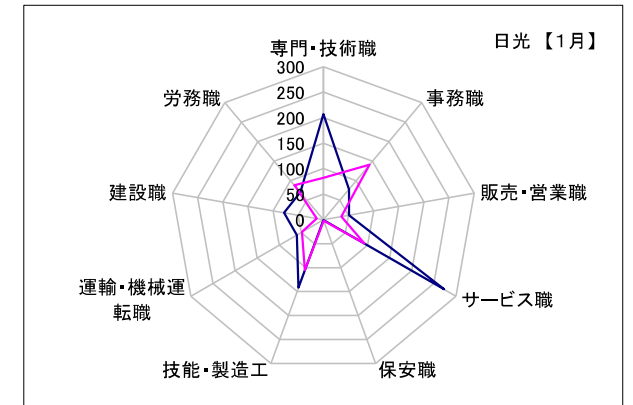
鹿沼

	専門・技術職	事務職	販売・営業職	サービス職	保安職	技能・製造工	運輸・機械運転職	建設職	労務職
求人数	170	67	175	111	0	349	66	114	62
求職者数	101	165	48	65	3	123	53	16	72



日光

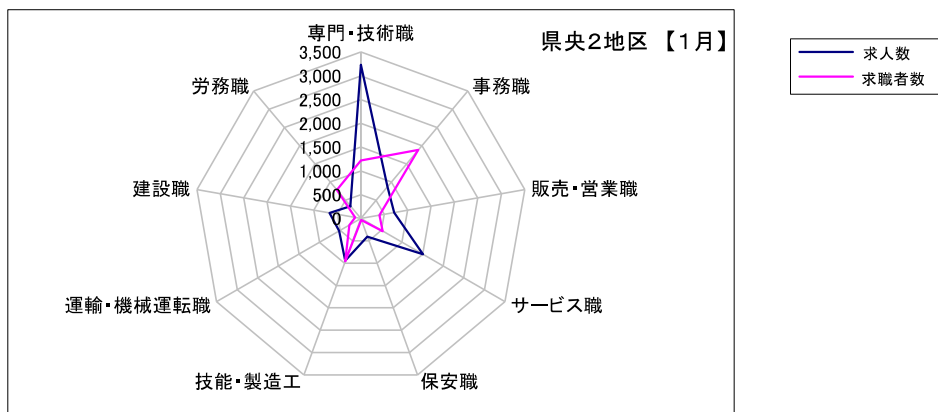
	専門・技術職	事務職	販売・営業職	サービス職	保安職	技能・製造工	運輸・機械運転職	建設職	労務職
求人数	207	78	51	273	1	142	60	78	70
求職者数	82	141	36	93	2	105	48	13	88



求人・求職バランスシート(フルタイム)【1月】

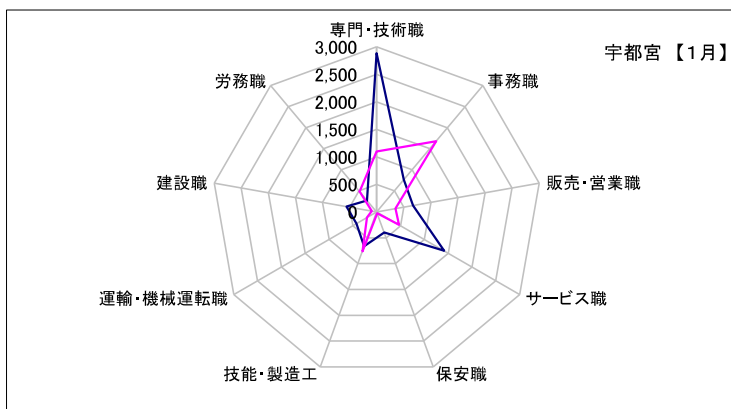
県央2地区

	専門・技術職	事務職	販売・営業職	サービス職	保安職	技能・製造工	運輸・機械運転職	建設職	労務職
求人数	3,230	870	714	1,511	409	949	523	671	340
求職者数	1,219	1,879	396	533	35	957	277	120	788



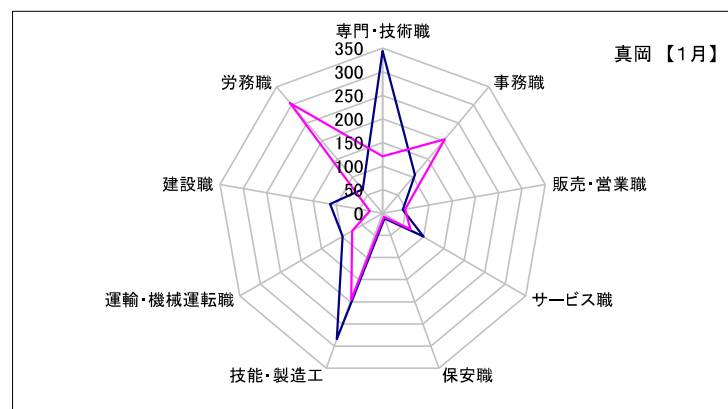
宇都宮

	専門・技術職	事務職	販売・営業職	サービス職	保安職	技能・製造工	運輸・機械運転職	建設職	労務職
求人数	2,886	764	671	1,411	397	665	425	558	274
求職者数	1,098	1,674	348	465	27	762	202	92	483



真岡

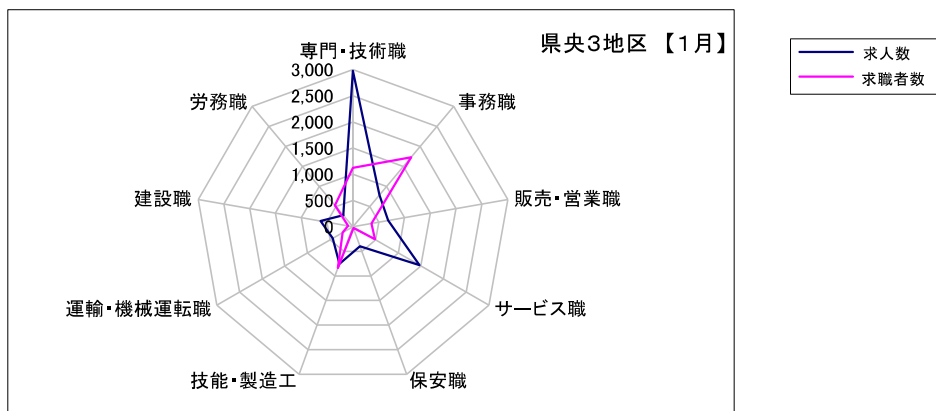
	専門・技術職	事務職	販売・営業職	サービス職	保安職	技能・製造工	運輸・機械運転職	建設職	労務職
求人数	344	106	43	100	12	284	98	113	66
求職者数	121	205	48	68	8	195	75	28	305



求人・求職バランスシート(フルタイム)【1月】

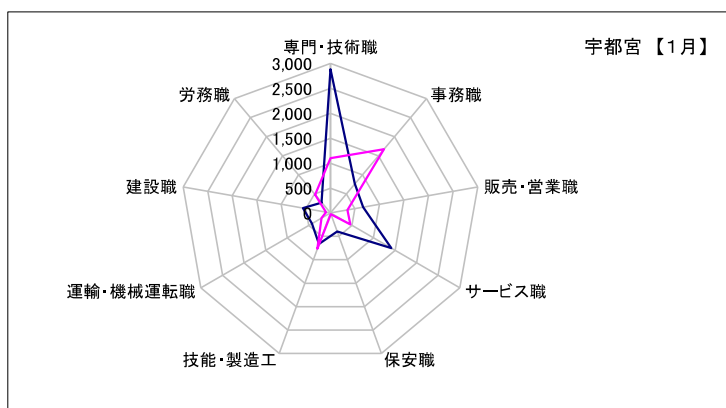
県央3地区

	専門・技術職	事務職	販売・営業職	サービス職	保安職	技能・製造工	運輸・機械運転職	建設職	労務職
求人数	2,975	785	686	1,468	397	754	446	627	282
求職者数	1,126	1,729	363	485	28	842	224	96	537



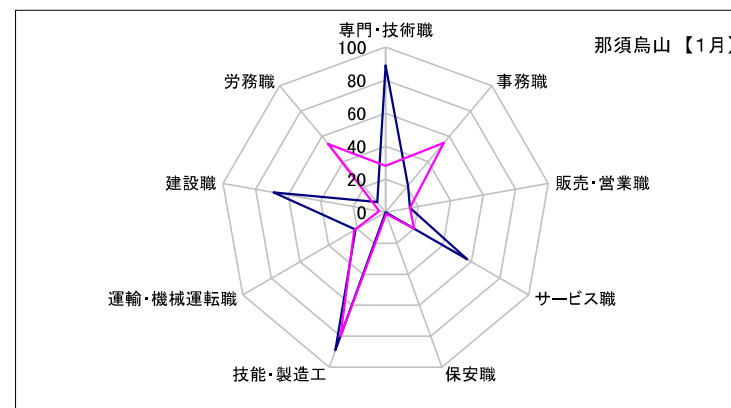
宇都宮

	専門・技術職	事務職	販売・営業職	サービス職	保安職	技能・製造工	運輸・機械運転職	建設職	労務職
求人数	2,886	764	671	1,411	397	665	425	558	274
求職者数	1,098	1,674	348	465	27	762	202	92	483



那須烏山

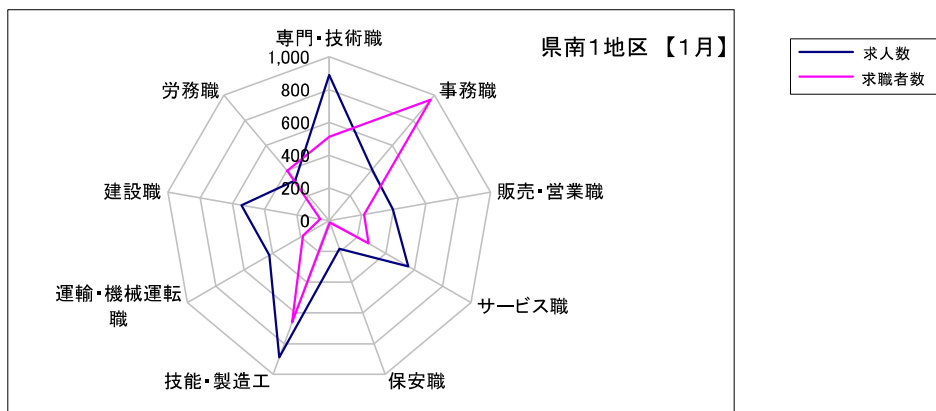
	専門・技術職	事務職	販売・営業職	サービス職	保安職	技能・製造工	運輸・機械運転職	建設職	労務職
求人数	89	21	15	57	0	89	21	69	8
求職者数	28	55	15	20	1	80	22	4	54



求人・求職バランスシート(フルタイム)【1月】

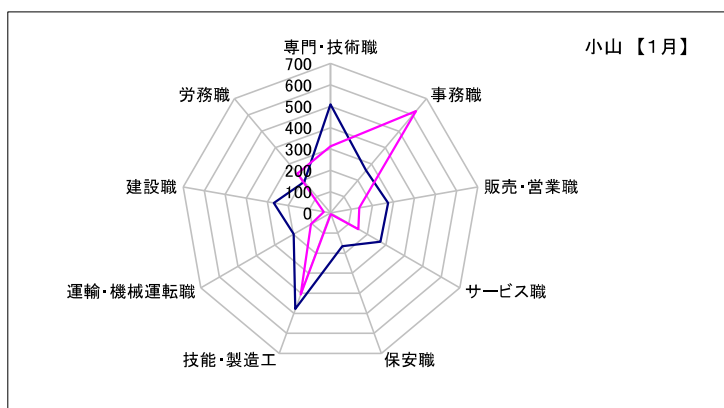
県南1地区

	専門・技術職	事務職	販売・営業職	サービス職	保安職	技能・製造工	運輸・機械運転職	建設職	労務職
求人数	890	409	395	558	183	889	423	545	322
求職者数	512	964	216	278	12	662	184	56	398



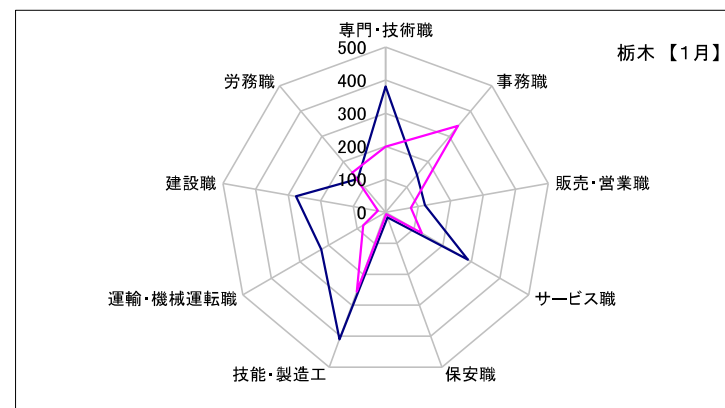
小山

	専門・技術職	事務職	販売・営業職	サービス職	保安職	技能・製造工	運輸・機械運転職	建設職	労務職
求人数	509	261	274	270	166	479	198	269	191
求職者数	313	623	138	152	6	406	105	32	241



栃木

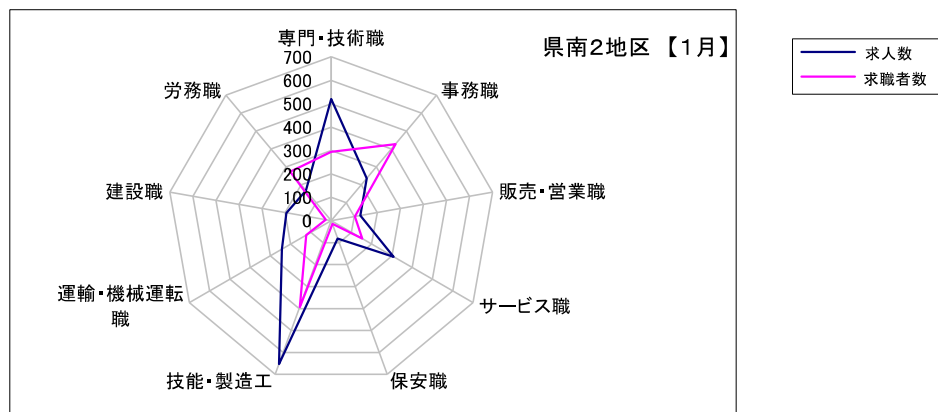
	専門・技術職	事務職	販売・営業職	サービス職	保安職	技能・製造工	運輸・機械運転職	建設職	労務職
求人数	381	148	121	288	17	410	225	276	131
求職者数	199	341	78	126	6	256	79	24	157



求人・求職バランスシート(フルタイム)【1月】

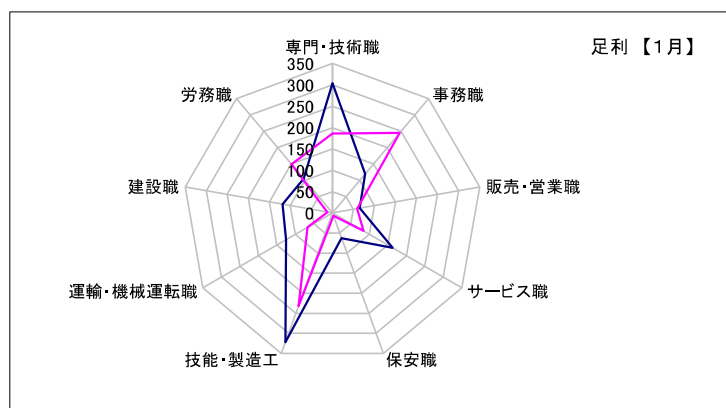
県南2地区

	専門・技術職	事務職	販売・営業職	サービス職	保安職	技能・製造工	運輸・機械運転職	建設職	労務職
求人数	520	237	127	308	81	653	243	194	168
求職者数	295	427	103	153	15	393	123	24	274



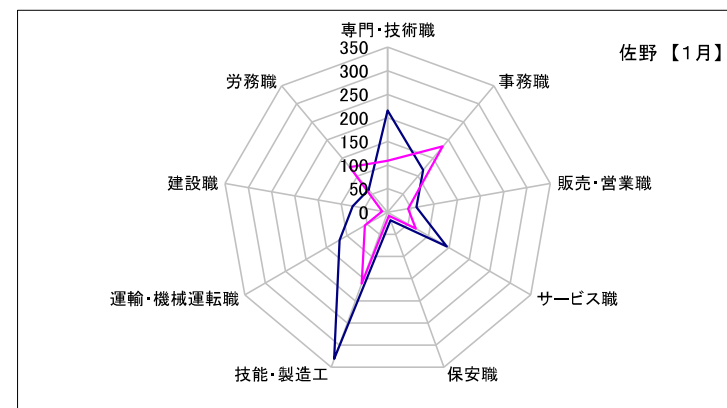
足利

	専門・技術職	事務職	販売・営業職	サービス職	保安職	技能・製造工	運輸・機械運転職	建設職	労務職
求人数	304	120	65	163	63	322	125	119	105
求職者数	186	245	59	84	7	232	67	12	149



佐野

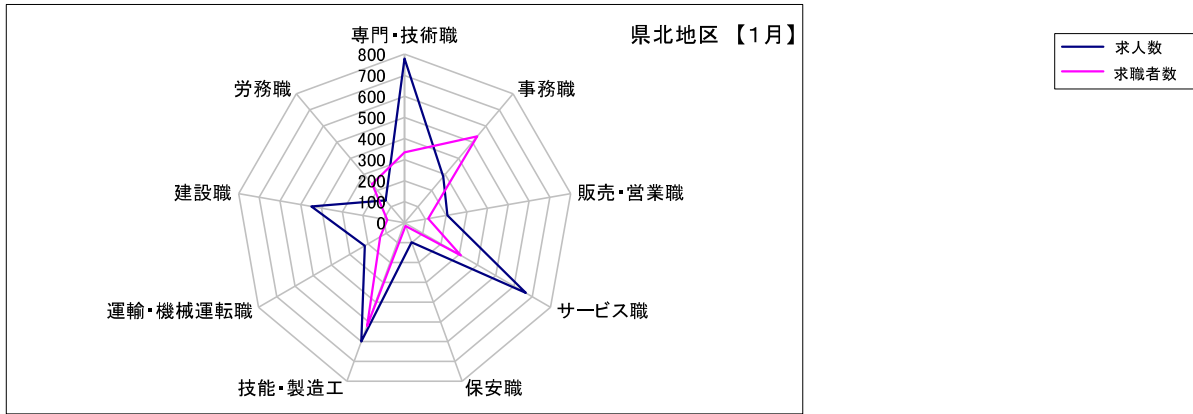
	専門・技術職	事務職	販売・営業職	サービス職	保安職	技能・製造工	運輸・機械運転職	建設職	労務職
求人数	216	117	62	145	18	331	118	75	63
求職者数	109	182	44	69	8	161	56	12	125



求人・求職バランスシート(フルタイム)【1月】

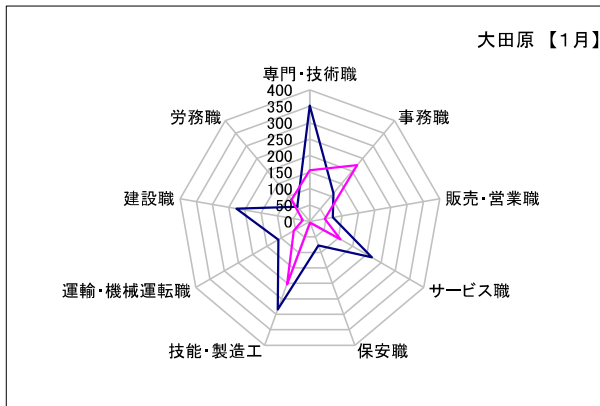
県北地区

	専門・技術職	事務職	販売・営業職	サービス職	保安職	技能・製造工	運輸・機械運転職	建設職	労務職
求人数	779	286	207	664	98	600	218	450	139
求職者数	334	535	114	308	15	522	134	84	240



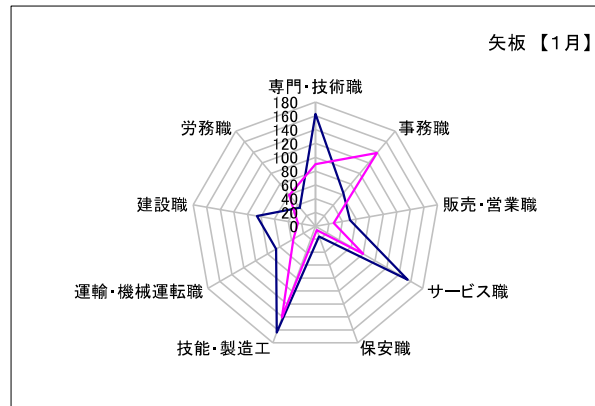
大田原

	専門・技術職	事務職	販売・営業職	サービス職	保安職	技能・製造工	運輸・機械運転職	建設職	労務職
求人数	352	112	71	217	77	284	110	226	59
求職者数	156	223	46	108	4	204	56	22	87



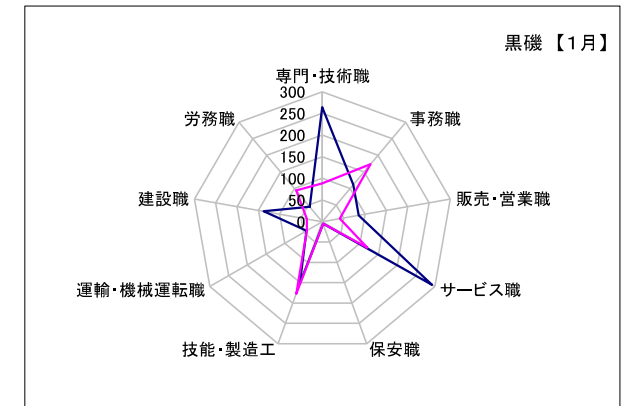
矢板

	専門・技術職	事務職	販売・営業職	サービス職	保安職	技能・製造工	運輸・機械運転職	建設職	労務職
求人数	163	63	51	155	16	164	66	86	35
求職者数	90	139	27	80	6	141	37	26	59



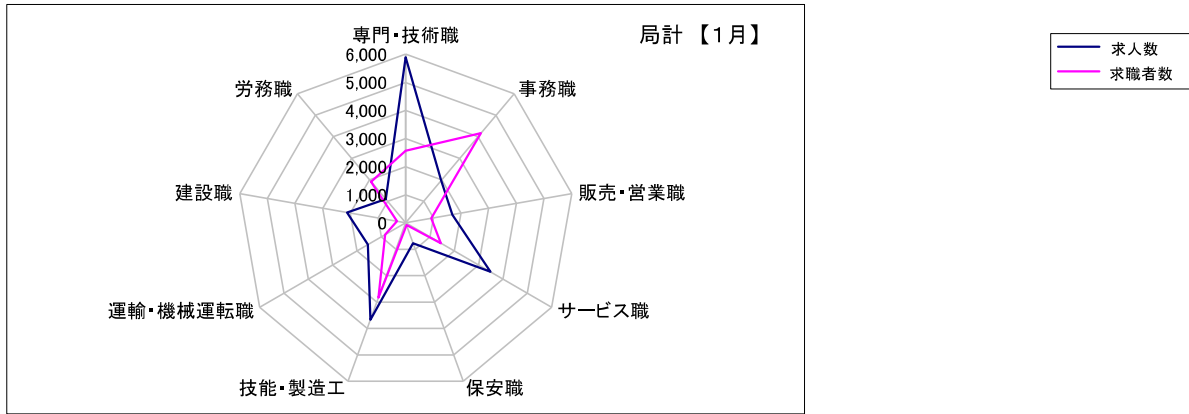
黒磯

	専門・技術職	事務職	販売・営業職	サービス職	保安職	技能・製造工	運輸・機械運転職	建設職	労務職
求人数	264	111	85	292	5	152	42	138	45
求職者数	88	173	41	120	5	177	41	36	94

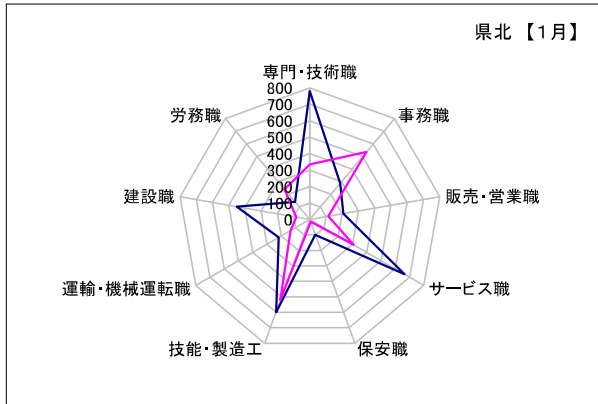


求人・求職バランスシート(フルタイム)【1月】

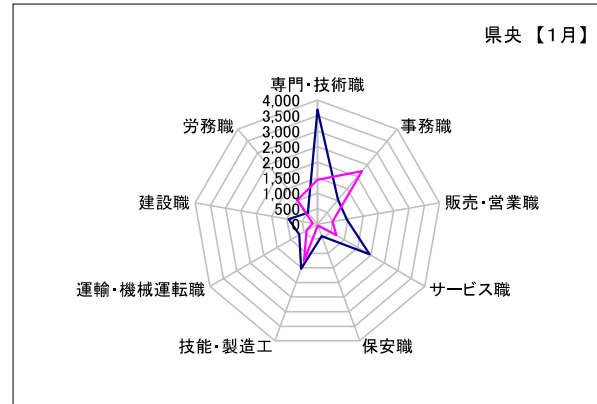
局計		専門・技術職	事務職	販売・営業職	サービス職	保安職	技能・製造工	運輸・機械運転職	建設職	労務職
求人数	5,885	1,968	1,684	3,482	772	3,671	1,554	2,121	1,109	
求職者数	2,571	4,166	928	1,450	83	2,842	841	317	1,914	



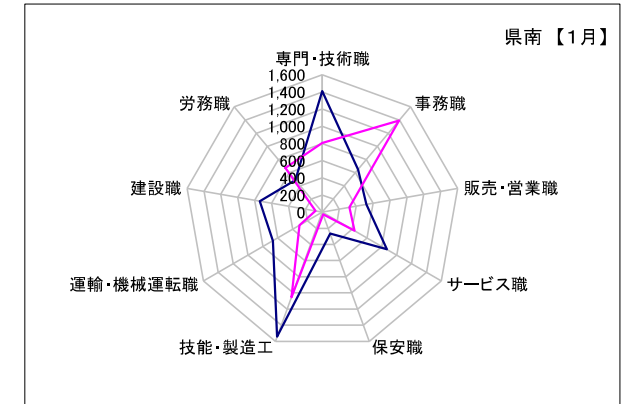
県北	《矢板・大田原・黒磯》								
	専門・技術職	事務職	販売・営業職	サービス職	保安職	技能・製造工	運輸・機械運転職	建設職	労務職
求人数	779	286	207	664	98	600	218	450	139
求職者数	334	535	114	308	15	522	134	84	240



県央	《宇都宮・那須烏山・鹿沼・真岡・日光》								
	専門・技術職	事務職	販売・営業職	サービス職	保安職	技能・製造工	運輸・機械運転職	建設職	労務職
求人数	3,696	1,036	955	1,952	410	1,529	670	932	480
求職者数	1,430	2,240	495	711	41	1,265	400	153	1,002



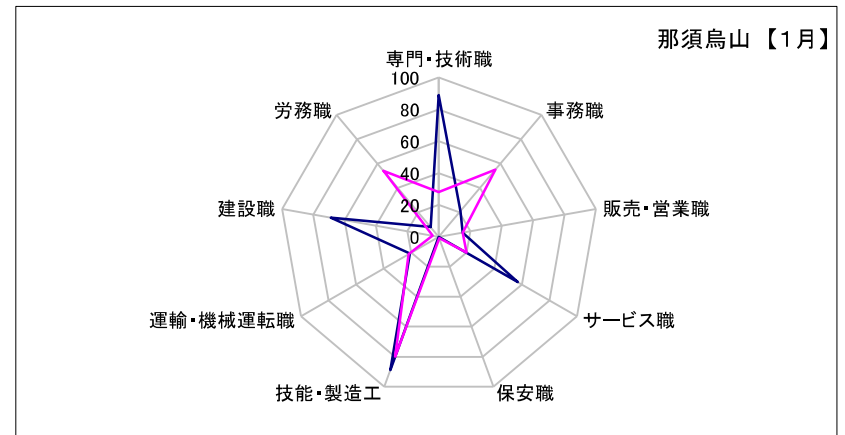
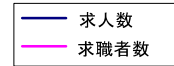
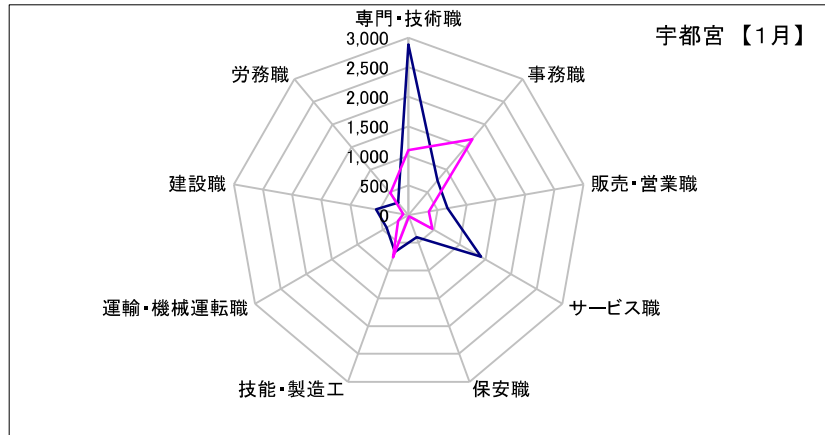
県南	《栃木・佐野・足利・小山》								
	専門・技術職	事務職	販売・営業職	サービス職	保安職	技能・製造工	運輸・機械運転職	建設職	労務職
求人数	1,410	646	522	866	264	1,542	666	739	490
求職者数	807	1,391	319	431	27	1,055	307	80	672



求人・求職バランスシート(フルタイム)【1月】

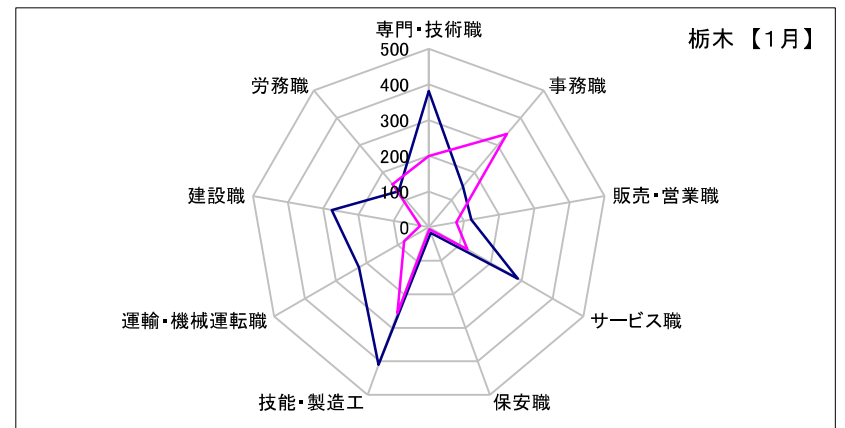
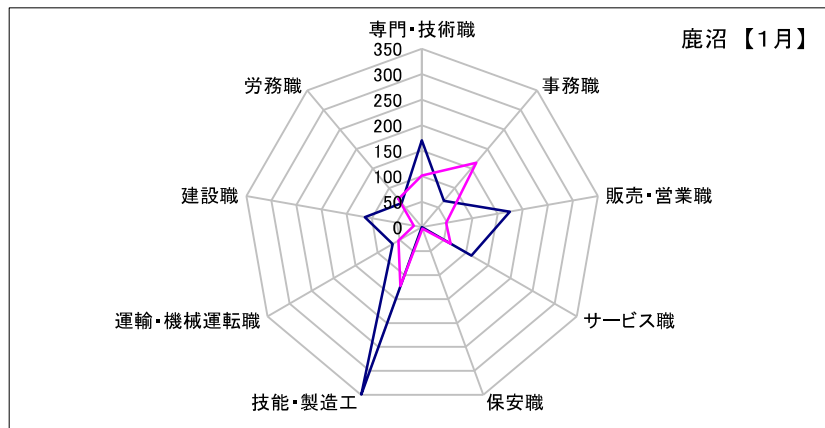
宇都宮										
	専門・技術職	事務職	販売・営業職	サービス職	保安職	技能・製造工	運輸・機械運転職	建設職	労務職	
求人数	2,886	764	671	1,411	397	665	425	558	274	
求職者数	1,098	1,674	348	465	27	762	202	92	483	

那須烏山										
	専門・技術職	事務職	販売・営業職	サービス職	保安職	技能・製造工	運輸・機械運転職	建設職	労務職	
求人数	89	21	15	57	0	89	21	69	8	
求職者数	28	55	15	20	1	80	22	4	54	



鹿沼										
	専門・技術職	事務職	販売・営業職	サービス職	保安職	技能・製造工	運輸・機械運転職	建設職	労務職	
求人数	170	67	175	111	0	349	66	114	62	
求職者数	101	165	48	65	3	123	53	16	72	

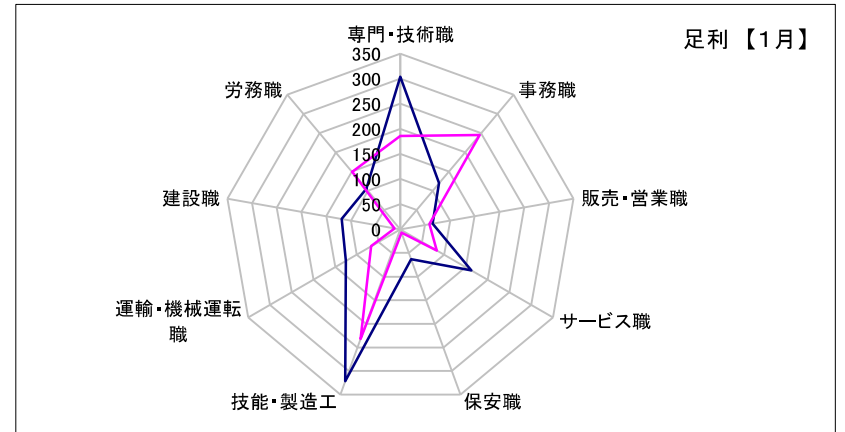
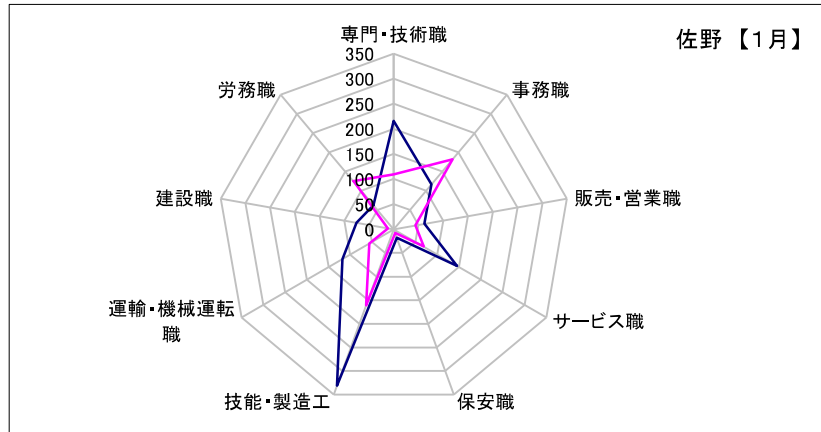
栃木										
	専門・技術職	事務職	販売・営業職	サービス職	保安職	技能・製造工	運輸・機械運転職	建設職	労務職	
求人数	381	148	121	288	17	410	225	276	131	
求職者数	199	341	78	126	6	256	79	24	157	



求人・求職バランスシート(フルタイム)【1月】

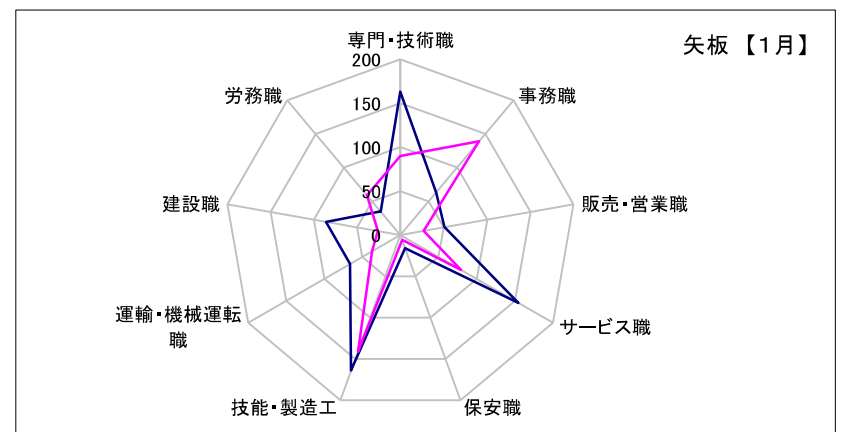
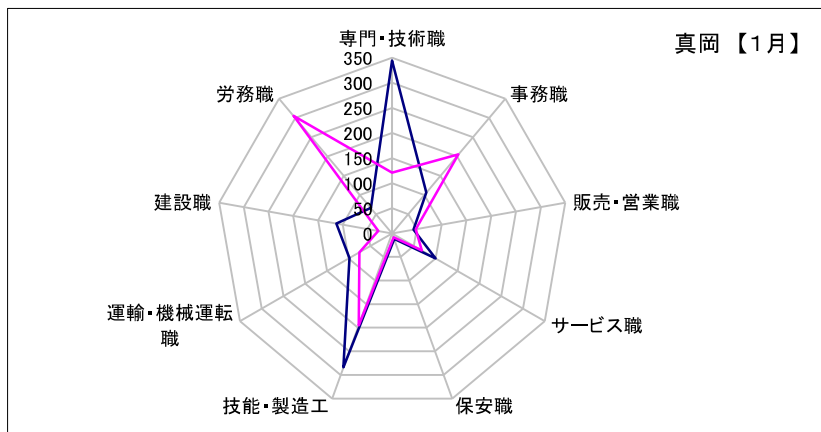
佐野										
	専門・技術職	事務職	販売・営業職	サービス職	保安職	技能・製造工	運輸・機械運転職	建設職	労務職	
求人数	216	117	62	145	18	331	118	75	63	
求職者数	109	182	44	69	8	161	56	12	125	

足利										
	専門・技術職	事務職	販売・営業職	サービス職	保安職	技能・製造工	運輸・機械運転職	建設職	労務職	
求人数	304	120	65	163	63	322	125	119	105	
求職者数	186	245	59	84	7	232	67	12	149	



真岡										
	専門・技術職	事務職	販売・営業職	サービス職	保安職	技能・製造工	運輸・機械運転職	建設職	労務職	
求人数	344	106	43	100	12	284	98	113	66	
求職者数	121	205	48	68	8	195	75	28	305	

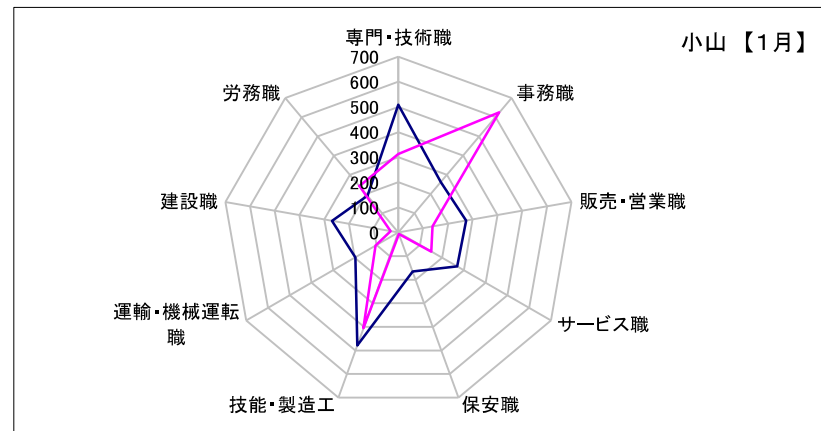
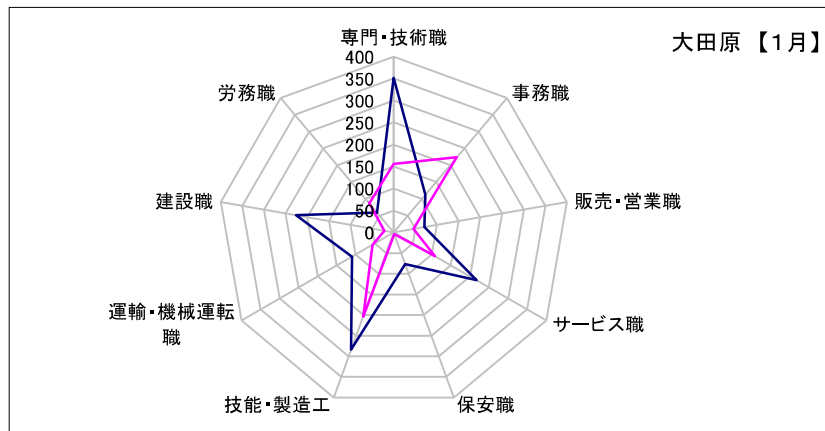
矢板										
	専門・技術職	事務職	販売・営業職	サービス職	保安職	技能・製造工	運輸・機械運転職	建設職	労務職	
求人数	163	63	51	155	16	164	66	86	35	
求職者数	90	139	27	80	6	141	37	26	59	



求人・求職バランスシート(フルタイム)【1月】

大田原										
	専門・技術職	事務職	販売・営業職	サービス職	保安職	技能・製造工	運輸・機械運転職	建設職	労務職	
求人数	352	112	71	217	77	284	110	226	59	
求職者数	156	223	46	108	4	204	56	22	87	

小山										
	専門・技術職	事務職	販売・営業職	サービス職	保安職	技能・製造工	運輸・機械運転職	建設職	労務職	
求人数	509	261	274	270	166	479	198	269	191	
求職者数	313	623	138	152	6	406	105	32	241	



日光										
	専門・技術職	事務職	販売・営業職	サービス職	保安職	技能・製造工	運輸・機械運転職	建設職	労務職	
求人数	207	78	51	273	1	142	60	78	70	
求職者数	82	141	36	93	2	105	48	13	88	

黒磯										
	専門・技術職	事務職	販売・営業職	サービス職	保安職	技能・製造工	運輸・機械運転職	建設職	労務職	
求人数	264	111	85	292	5	152	42	138	45	
求職者数	88	173	41	120	5	177	41	36	94	

