

報道関係者各位

令和7年 1月 31日
 【照会先】
 栃木労働局職業安定部職業安定課
 課長 高塩 博行
 課長補佐 二宮 洋子
 (電話) 028-610-3555

令和7年3月新規学校卒業予定者の求人・求職・就職内定状況

(令和6年12月末現在)

栃木労働局(局長 川口秀人)は、令和7年3月新規学校卒業予定者の求人・求職・就職内定状況を取りまとめました。

1 大学等新卒者について

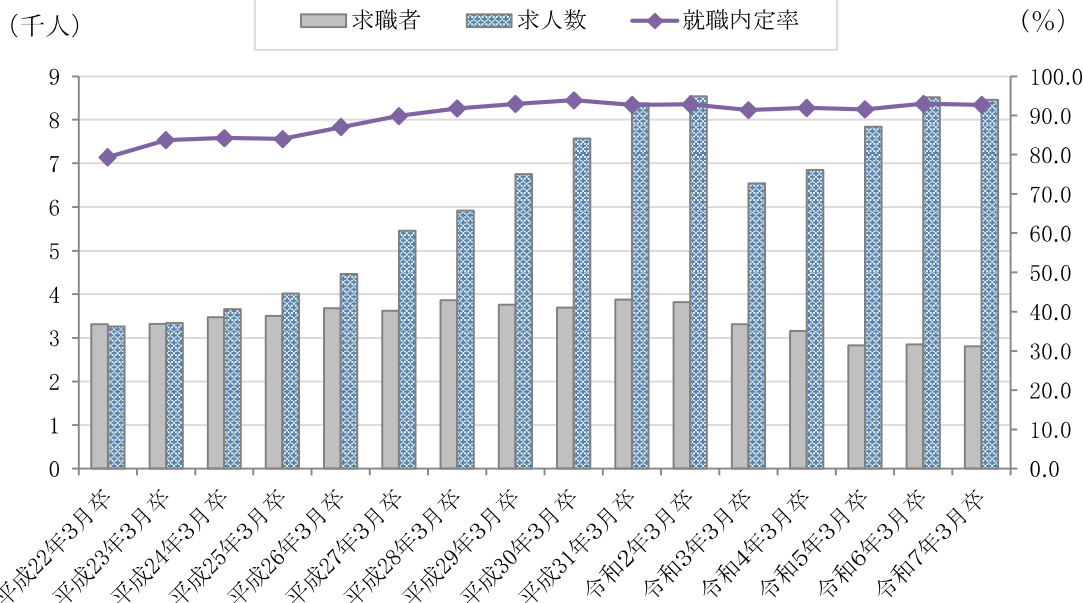
- ①大学の就職内定率は 79.9%で、前年同月より0.1ポイント上回った。
- ②短期大学の就職内定率は 65.1%で、前年同月より6.9ポイント下回った。

2 高校新卒者について

- ①就職内定率は 92.7%で、前年同月より0.3ポイント下回った。
- ②就職内定者数は2,602人で、前年同月より1.7%減少した。
- ③求職者数は 2,808人で、前年同月より1.4%減少した。
- ④求人数は 8,459人で、前年同月より0.7%減少した。
- ⑤求人倍率は 3.01倍で、前年同月より0.02ポイント上回った。

求人・求職・就職内定率の推移(高卒者:各年12月末現在)

※学校・安定所扱いのみ計上



新規学卒者の求人・求職・就職状況 (各年12月末現在)

栃木労働局職業安定部職業安定課

大学・短大

高等学校

(注)学校・安定所扱いのみ計上 ※令和3年3月卒は就職活動開始時期が1ヶ月後ろ倒しになっている。

卒業年	就職内定率(大学)		就職内定率(短大)		卒業年	①求人数		②求職者		③就職内定者		④就職内定率		⑤求人倍率	
	(%)	対前年比	(%)	対前年比		(人)	対前年比	(人)	対前年比	(人)	対前年比	③/②(%)	対前年比	①/②(倍)	対前年比
平成10年3月卒	77.6	▲ 2.2	50.9	3.0	平成10年3月卒	10,028	4.7	6,348	▲ 0.8	5,813	▲ 0.1	91.6	0.6	1.58	0.08
平成11年3月卒	69.4	▲ 8.2	50.9	0.0	平成11年3月卒	6,877	▲ 31.4	5,422	▲ 14.6	4,776	▲ 17.8	88.1	▲ 3.5	1.27	▲ 0.31
平成12年3月卒	64.5	▲ 4.9	47.9	▲ 3.0	平成12年3月卒	4,970	▲ 27.7	4,465	▲ 17.7	3,729	▲ 21.9	83.5	▲ 4.6	1.11	▲ 0.16
平成13年3月卒	68.7	4.2	54.3	6.4	平成13年3月卒	5,339	7.4	4,637	3.9	3,955	6.1	85.3	1.8	1.15	0.04
平成14年3月卒	65.8	▲ 2.9	59.8	5.5	平成14年3月卒	4,751	▲ 11.0	4,389	▲ 5.3	3,414	▲ 13.7	77.8	▲ 7.5	1.08	▲ 0.07
平成15年3月卒	55.8	▲ 10.0	54.9	▲ 4.9	平成15年3月卒	3,978	▲ 16.3	4,094	▲ 6.7	3,098	▲ 9.3	75.7	▲ 2.1	0.97	▲ 0.11
平成16年3月卒	58.5	2.7	52.2	▲ 2.7	平成16年3月卒	4,512	13.4	4,028	▲ 1.6	3,158	1.9	78.4	2.7	1.12	0.15
平成17年3月卒	51.3	▲ 7.2	60.6	8.4	平成17年3月卒	5,314	17.8	3,973	▲ 1.4	3,405	7.8	85.7	7.3	1.34	0.22
平成18年3月卒	59.4	8.1	65.2	4.6	平成18年3月卒	5,607	5.5	4,090	2.9	3,705	8.8	90.6	4.9	1.37	0.03
平成19年3月卒	62.9	3.5	64.5	▲ 0.7	平成19年3月卒	6,662	18.8	4,124	0.8	3,778	2.0	91.6	1.0	1.62	0.25
平成20年3月卒	67.6	4.7	62.3	▲ 2.2	平成20年3月卒	7,162	7.5	3,969	▲ 3.8	3,703	▲ 2.0	93.3	1.7	1.80	0.18
平成21年3月卒	62.0	▲ 5.6	64.6	2.3	平成21年3月卒	6,594	▲ 7.9	3,982	0.3	3,611	▲ 2.5	90.7	▲ 2.6	1.66	▲ 0.14
平成22年3月卒	53.7	▲ 8.3	62.4	▲ 2.2	平成22年3月卒	3,261	▲ 50.5	3,315	▲ 16.8	2,631	▲ 27.1	79.4	▲ 11.3	0.98	▲ 0.68
平成23年3月卒	52.7	▲ 1.0	59.9	▲ 2.5	平成23年3月卒	3,343	2.5	3,320	0.2	2,778	5.6	83.7	4.3	1.01	0.03
平成24年3月卒	52.6	▲ 0.1	62.5	2.6	平成24年3月卒	3,652	9.2	3,467	4.4	2,921	5.1	84.3	0.6	1.05	0.04
平成25年3月卒	55.7	3.1	63.7	1.2	平成25年3月卒	4,012	9.9	3,506	1.1	2,946	0.9	84.0	▲ 0.3	1.14	0.09
平成26年3月卒	62.0	6.3	72.4	8.7	平成26年3月卒	4,466	11.3	3,680	5.0	3,201	8.7	87.0	3.0	1.21	0.07
平成27年3月卒	65.2	3.2	70.1	▲ 2.3	平成27年3月卒	5,453	22.1	3,618	▲ 1.7	3,253	1.6	89.9	2.9	1.51	0.30
平成28年3月卒	68.7	3.5	72.6	2.5	平成28年3月卒	5,919	8.5	3,858	6.6	3,540	8.8	91.8	1.9	1.53	0.02
平成29年3月卒	71.1	2.4	77.2	4.6	平成29年3月卒	6,751	14.1	3,766	▲ 2.4	3,498	▲ 1.2	92.9	1.1	1.79	0.26
平成30年3月卒	75.2	4.1	75.4	▲ 1.8	平成30年3月卒	7,569	12.1	3,692	▲ 2.0	3,465	▲ 0.9	93.9	1.0	2.05	0.26
平成31年3月卒	82.4	7.2	77.4	2.0	平成31年3月卒	8,375	10.6	3,874	4.9	3,592	3.7	92.7	▲ 1.2	2.16	0.11
令和2年3月卒	82.0	▲ 0.4	81.0	3.6	令和2年3月卒	8,536	1.9	3,814	▲ 1.5	3,540	▲ 1.4	92.8	0.1	2.24	0.08
令和3年3月卒	77.7	▲ 4.3	74.3	▲ 6.7	令和3年3月卒	6,537	▲ 23.4	3,308	▲ 13.3	3,025	▲ 14.5	91.4	▲ 1.4	1.98	▲ 0.26
令和4年3月卒	77.4	▲ 0.3	73.2	▲ 1.1	令和4年3月卒	6,846	4.7	3,159	▲ 4.5	2,904	▲ 4.0	91.9	0.5	2.17	0.19
令和5年3月卒	76.3	▲ 1.1	66.8	▲ 6.4	令和5年3月卒	7,842	14.5	2,829	▲ 10.4	2,588	▲ 10.9	91.5	▲ 0.4	2.77	0.60
令和6年3月卒	79.8	3.5	72.0	5.2	令和6年3月卒	8,519	8.6	2,847	0.6	2,648	2.3	93.0	1.5	2.99	0.22
令和7年3月卒	79.9	0.1	65.1	▲ 6.9	令和7年3月卒	8,459	▲ 0.7	2,808	▲ 1.4	2,602	▲ 1.7	92.7	▲ 0.3	3.01	0.02

令和7年3月新規高卒者に係る求人受理状況

産業別

産業別		年度	求人数		前年差	前年比 (%)
			令和5年 12月末現在	令和6年 12月末現在		
産業別	D 建設業 (06~08)		1,654	1,598	▲ 56	▲ 3.4
	E 製造業 (09~32)		3,298	3,249	▲ 49	▲ 1.5
	H 運輸業, 郵便業 (42~49)		296	220	▲ 76	▲ 25.7
	I 卸売業, 小売業 (50~61)		858	879	21	2.4
	K 不動産業, 物品賃貸業 (68~70)		103	77	▲ 26	▲ 25.2
	M 宿泊業, 飲食サービス業 (75~77)		397	412	15	3.8
	N 生活関連サービス業, 娯楽業 (78~80)		359	439	80	22.3
	P 医療, 福祉 (83~85)		702	666	▲ 36	▲ 5.1
	R サービス業(他に分類されないもの) (88~96)		400	457	57	14.3
	上記以外の産業		452	462	10	2.2
合計			8,519	8,459	▲ 60	▲ 0.7

規模別

規模別		年度	求人数		前年差	前年比 (%)
			令和5年 12月末現在	令和6年 12月末現在		
規模別	29人以下		2,783	2,712	▲ 71	▲ 2.6
	30~99人		2,698	2,741	43	1.6
	100~299人		1,856	1,748	▲ 108	▲ 5.8
	300~499人		564	589	25	4.4
	500~999人		317	332	15	4.7
	1,000人以上		301	337	36	12.0
合計			8,519	8,459	▲ 60	▲ 0.7

職業別

職業別		年度	求人数		前年差	前年比 (%)
			令和5年 12月末現在	令和6年 12月末現在		
職業別	A, B 管理的・専門的・技術的職業従事者		905	948	43	4.8
	C 事務従事者		595	608	13	2.2
	D 販売従事者		566	599	33	5.8
	E サービス職業従事者		1,356	1,360	4	0.3
	H 生産工程従事者		3,317	3,277	▲ 40	▲ 1.2
	J, K 建設・採掘従事者(65・66・68・69) 運搬・清掃・包装等従事者		1,141	1,103	▲ 38	▲ 3.3
	上記以外の職業従事者		639	564	▲ 75	▲ 11.7
合計			8,519	8,459	▲ 60	▲ 0.7

令和5年度統計より日本標準職業分類による