

求人・求職バランスシート（フルタイム）

2024年11月

	求 人		求 職						
			合計	～24歳	25歳～	35歳～	45歳～	55歳～	
合 計	有効求人数	22,626	有効求職者	18,872	1,950	4,080	3,622	4,381	4,839
	有効倍率	1.20	うち男	10,945	1,003	2,030	1,955	2,388	3,569
	新規倍率	2.17	うち女	7,905	939	2,045	1,664	1,990	1,267
専門・ 技術職	有効求人数	5,714	有効求職者	2,623	240	733	505	591	554
	有効倍率	2.18	うち男	1,303	125	322	233	264	359
	新規倍率	4.08	うち女	1,317	114	409	272	327	195
事 務 職	有効求人数	1,830	有効求職者	4,376	453	1,160	889	1,003	871
	有効倍率	0.42	うち男	1,368	119	339	217	234	459
	新規倍率	0.81	うち女	3,005	334	821	671	767	412
販売・ 営業職	有効求人数	1,684	有効求職者	963	134	198	164	221	246
	有効倍率	1.75	うち男	598	69	118	90	124	197
	新規倍率	3.18	うち女	363	63	80	74	97	49
サービス職	有効求人数	3,605	有効求職者	1,540	175	282	267	371	445
	有効倍率	2.34	うち男	685	68	102	125	154	236
	新規倍率	3.58	うち女	852	107	179	142	217	207
保 安 職	有効求人数	725	有効求職者	97	9	7	5	26	50
	有効倍率	7.47	うち男	94	9	7	5	23	50
	新規倍率	11.56	うち女	3	0	0	0	3	0
技能工・ 製造工	有効求人数	3,826	有効求職者	3,036	308	648	677	726	677
	有効倍率	1.26	うち男	2,142	203	459	468	501	511
	新規倍率	2.26	うち女	893	105	189	209	225	165
運輸・ 機械運転職	有効求人数	1,607	有効求職者	891	20	68	136	252	415
	有効倍率	1.80	うち男	858	20	62	131	237	408
	新規倍率	2.72	うち女	33	0	6	5	15	7
建設・ 採掘	有効求人数	2,173	有効求職者	342	39	41	69	80	113
	有効倍率	6.35	うち男	334	37	40	65	80	112
	新規倍率	9.38	うち女	8	2	1	4	0	1
労 務 職	有効求人数	1,135	有効求職者	2,101	181	320	376	508	716
	有効倍率	0.54	うち男	1,564	112	209	282	363	598
	新規倍率	1.15	うち女	537	69	111	94	145	118

(注) 「職業別」の合計には、管理職・農林漁業職・職業分類不能を含みます。
「有効求職」・「有効求人」は、その月に申し込まれた新規の「求職」あるいは「求人」に前月から繰り越された有効中の「求職」・「求人」をそれぞれ足したものです。
「有効倍率」は、有効求職者1人あたりの有効求人数を意味します。
「新規倍率」は、新規求職者1人あたりの新規求人数を意味します。

(整理番号006_1)

求人・求職バランスシート（フルタイム）【専門】

2024年11月

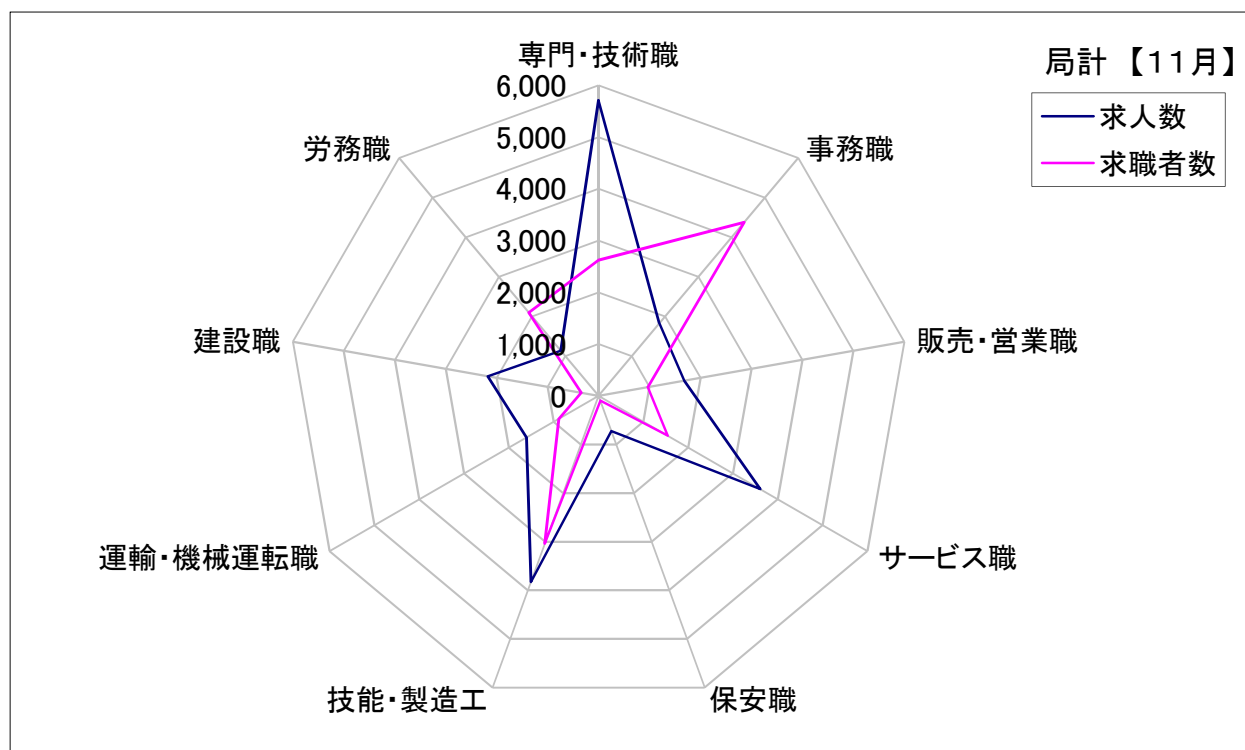
	求 人		求 職						
			合計	～24歳	25歳～	35歳～	45歳～	55歳～	
職業計	有効求人数	22,626	有効求職者	18,872	1,950	4,080	3,622	4,381	4,839
	有効倍率	1.20	うち女	7,905	939	2,045	1,664	1,990	1,267
専門・技術職計	有効求人数	5,714	有効求職者	2,623	240	733	505	591	554
	有効倍率	2.18	うち女	1,317	114	409	272	327	195
開発技術者	有効求人数	313	有効求職者	181	6	30	33	36	76
	有効倍率	1.73	うち女	10	1	0	5	3	1
製造技術者	有効求人数	188	有効求職者	205	15	48	49	38	55
	有効倍率	0.92	うち女	49	8	7	18	12	4
建築・土木技術者等	有効求人数	838	有効求職者	111	12	14	16	33	36
	有効倍率	7.55	うち女	15	2	4	2	6	1
情報処理・通信技術者	有効求人数	218	有効求職者	361	55	141	60	61	44
	有効倍率	0.60	うち女	52	6	30	7	8	1
その他の技術者 (安全衛生等)	有効求人数	38	有効求職者	24	2	3	2	7	10
	有効倍率	1.58	うち女	5	2	2	0	1	0
医師・歯科医師・獣医師・薬剤師	有効求人数	188	有効求職者	20	0	6	3	6	5
	有効倍率	9.40	うち女	12	0	5	1	4	2
保健師、看護師等	有効求人数	1,174	有効求職者	441	11	97	90	136	107
	有効倍率	2.66	うち女	409	10	95	83	121	100
医療技術者	有効求人数	523	有効求職者	139	19	56	24	26	14
	有効倍率	3.76	うち女	96	16	45	10	20	5
その他の保険医療 (栄養士等)	有効求人数	265	有効求職者	149	17	45	32	22	33
	有効倍率	1.78	うち女	98	15	38	26	8	11
社会福祉専門職	有効求人数	1,746	有効求職者	372	18	87	86	107	74
	有効倍率	4.69	うち女	270	15	70	67	75	43
その他の専門・技術職	有効求人数	223	有効求職者	620	85	206	110	119	100
	有効倍率	0.36	うち女	301	39	113	53	69	27

(注) 「職業計」は、全職業のフルタイムの合計です。
「有効求職」・「有効求人」は、その月に申し込まれた新規の「求職」あるいは「求人」に前月から繰り越された有効中の「求職」・「求人」をそれぞれ足したものです。
「有効倍率」は、有効求職者1人あたりの有効求人の方を意味します。

求人・求職バランスシート(フルタイム)【11月】

局 計

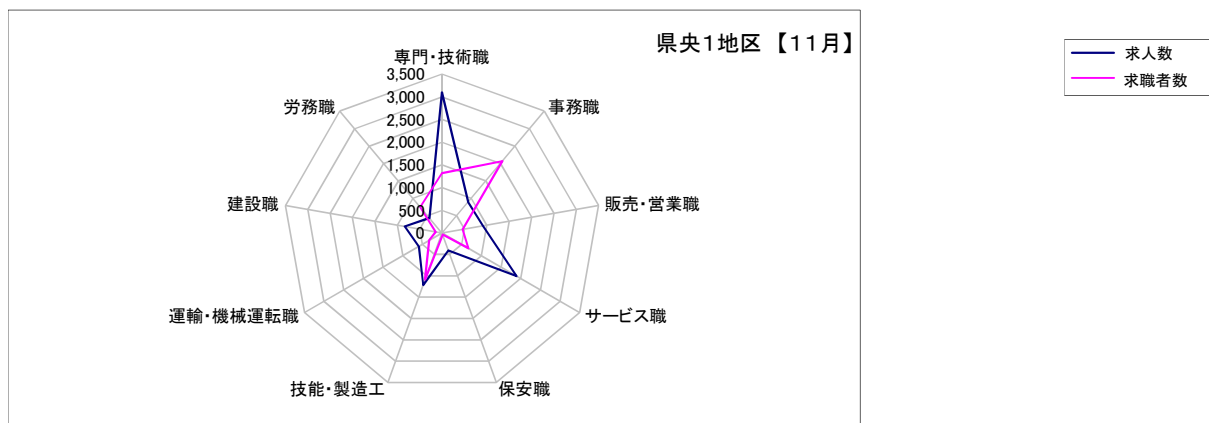
	専門・技術職	事務職	販売・営業職	サービス職	保安職	技能・製造工	運輸・機械運転職	建設職	労務職
求 人 数	5,714	1,830	1,684	3,605	725	3,826	1,607	2,173	1,135
求 職 者 数	2,623	4,376	963	1,540	97	3,036	891	342	2,101



求人・求職バランスシート(フルタイム)【11月】

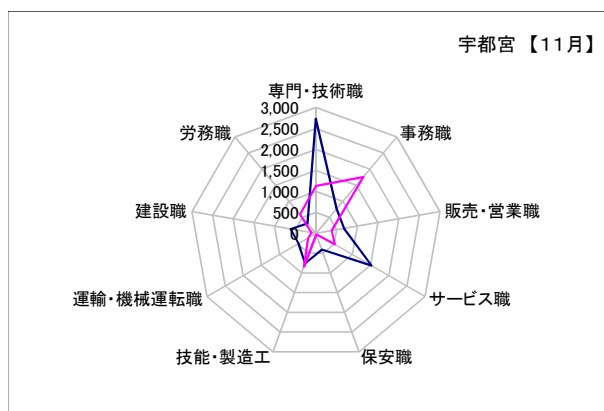
県央1地区

	専門・技術職	事務職	販売・営業職	サービス職	保安職	技能・製造工	運輸・機械運転職	建設職	労務職
求人数	3,098	892	913	1,894	406	1,217	592	834	432
求職者数	1,322	2,067	461	669	34	1,085	323	141	750



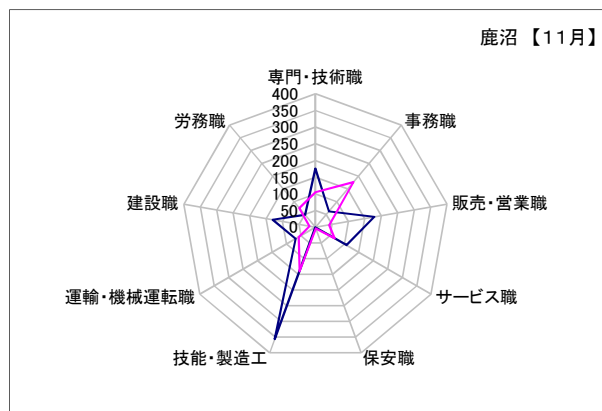
宇都宮

	専門・技術職	事務職	販売・営業職	サービス職	保安職	技能・製造工	運輸・機械運転職	建設職	労務職
求人数	2,733	766	680	1,529	405	759	477	612	313
求職者数	1,133	1,760	381	519	25	839	219	107	588



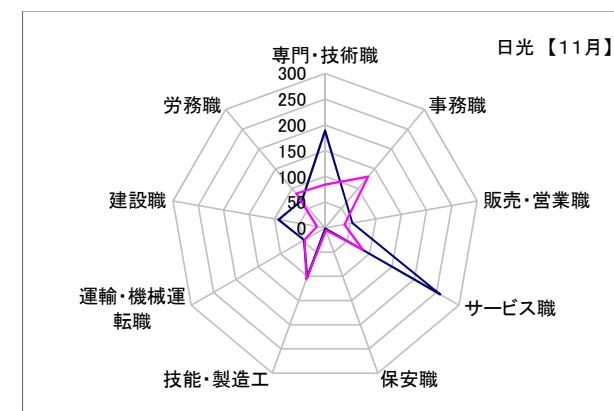
鹿沼

	専門・技術職	事務職	販売・営業職	サービス職	保安職	技能・製造工	運輸・機械運転職	建設職	労務職
求人数	176	62	179	107	0	356	68	130	49
求職者数	105	177	42	66	4	140	58	18	75



日光

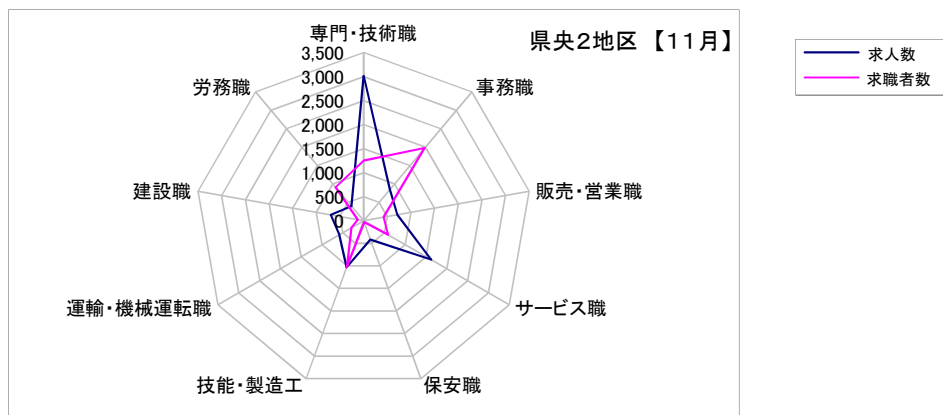
	専門・技術職	事務職	販売・営業職	サービス職	保安職	技能・製造工	運輸・機械運転職	建設職	労務職
求人数	189	64	54	258	1	102	47	92	70
求職者数	84	130	38	84	5	106	46	16	87



求人・求職バランスシート(フルタイム)【11月】

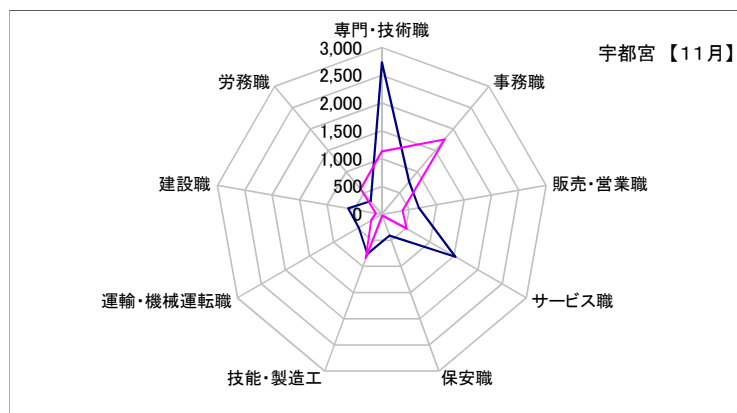
県央2地区

	専門・技術職	事務職	販売・営業職	サービス職	保安職	技能・製造工	運輸・機械運転職	建設職	労務職
求人数	3,014	853	714	1,625	418	1,032	583	694	390
求職者数	1,250	1,978	423	589	32	1,028	290	127	908



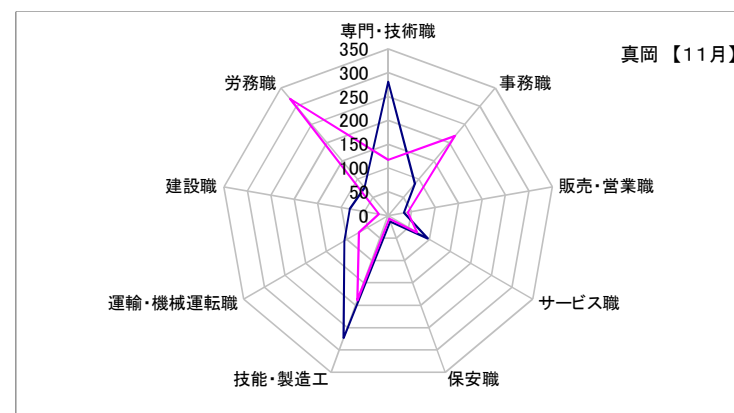
宇都宮

	専門・技術職	事務職	販売・営業職	サービス職	保安職	技能・製造工	運輸・機械運転職	建設職	労務職
求人数	2,733	766	680	1,529	405	759	477	612	313
求職者数	1,133	1,760	381	519	25	839	219	107	588



真岡

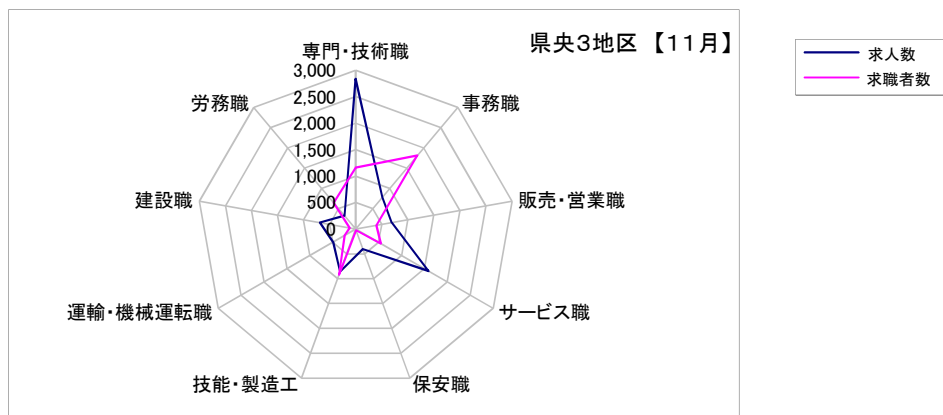
	専門・技術職	事務職	販売・営業職	サービス職	保安職	技能・製造工	運輸・機械運転職	建設職	労務職
求人数	281	87	34	96	13	273	106	82	77
求職者数	117	218	42	70	7	189	71	20	320



求人・求職バランスシート(フルタイム)【11月】

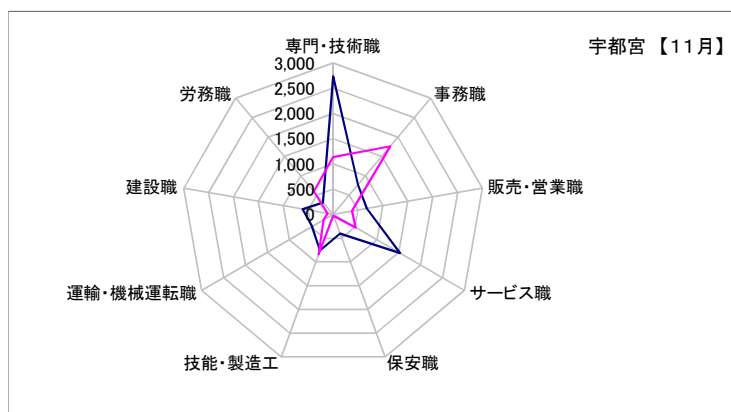
県央3地区

	専門・技術職	事務職	販売・営業職	サービス職	保安職	技能・製造工	運輸・機械運転職	建設職	労務職
求人数	2,839	784	694	1,591	405	859	494	685	329
求職者数	1,158	1,812	397	549	29	919	239	113	645



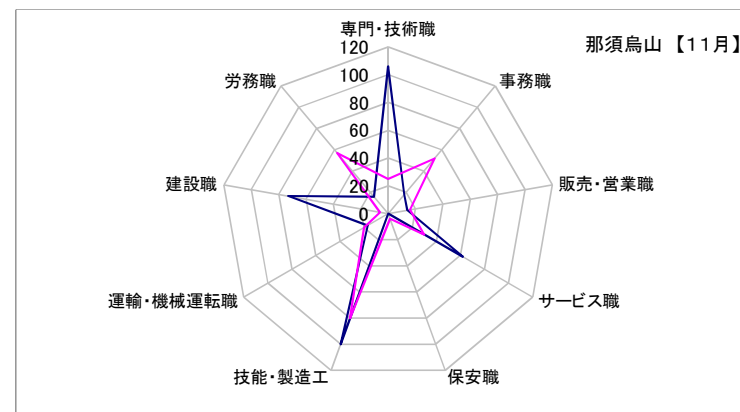
宇都宮

	専門・技術職	事務職	販売・営業職	サービス職	保安職	技能・製造工	運輸・機械運転職	建設職	労務職
求人数	2,733	766	680	1,529	405	759	477	612	313
求職者数	1,133	1,760	381	519	25	839	219	107	588



那須烏山

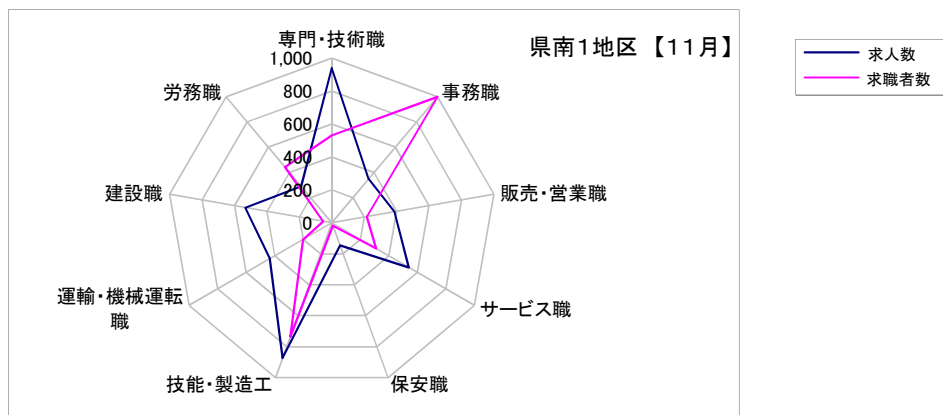
	専門・技術職	事務職	販売・営業職	サービス職	保安職	技能・製造工	運輸・機械運転職	建設職	労務職
求人数	106	18	14	62	0	100	17	73	16
求職者数	25	52	16	30	4	80	20	6	57



求人・求職バランスシート(フルタイム)【11月】

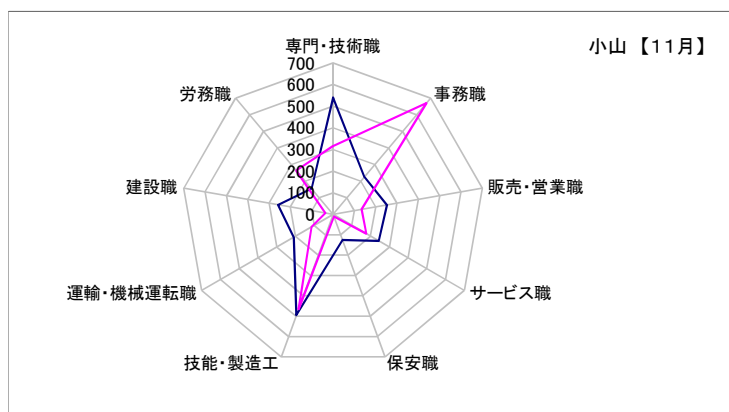
県南1地区

	専門・技術職	事務職	販売・営業職	サービス職	保安職	技能・製造工	運輸・機械運転職	建設職	労務職
求人数	940	348	387	539	145	873	435	533	290
求職者数	532	999	215	310	17	736	202	53	443



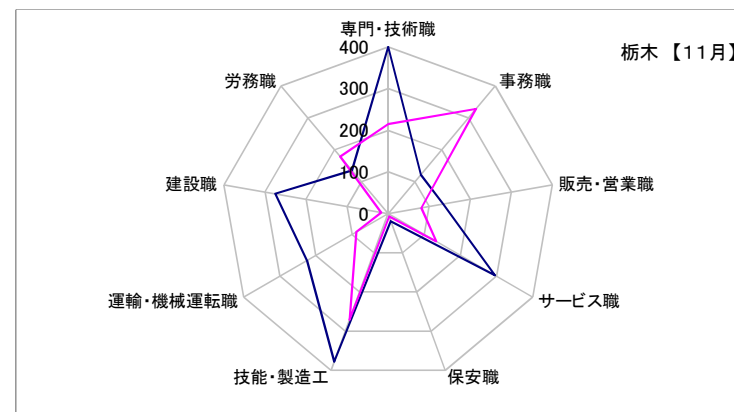
小山

	専門・技術職	事務職	販売・営業職	サービス職	保安職	技能・製造工	運輸・機械運転職	建設職	労務職
求人数	540	226	253	243	126	495	210	258	155
求職者数	317	671	134	177	10	465	114	36	264



栃木

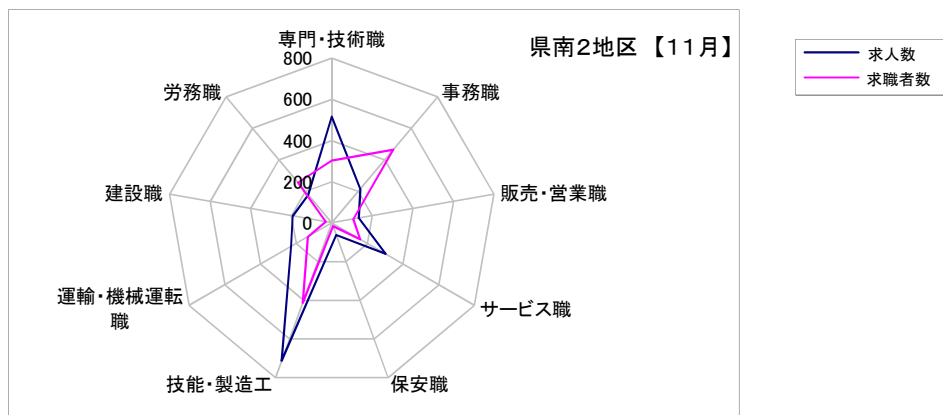
	専門・技術職	事務職	販売・営業職	サービス職	保安職	技能・製造工	運輸・機械運転職	建設職	労務職
求人数	400	122	134	296	19	378	225	275	135
求職者数	215	328	81	133	7	271	88	17	179



求人・求職バランスシート(フルタイム)【11月】

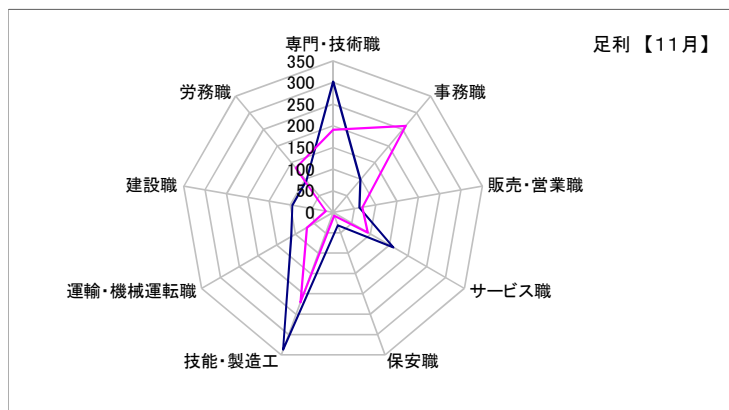
県南2地区

	専門・技術職	事務職	販売・営業職	サービス職	保安職	技能・製造工	運輸・機械運転職	建設職	労務職
求人数	516	216	133	302	62	713	229	193	178
求職者数	303	465	106	160	17	413	134	30	256



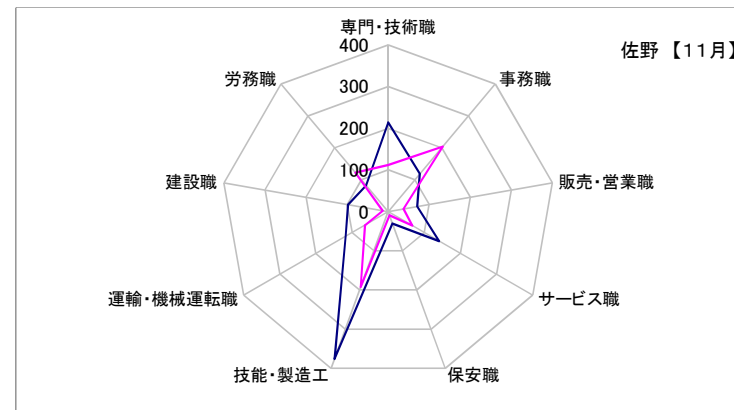
足利

	専門・技術職	事務職	販売・営業職	サービス職	保安職	技能・製造工	運輸・機械運転職	建設職	労務職
求人数	302	98	62	161	32	337	111	95	96
求職者数	191	261	69	93	8	221	70	17	134



佐野

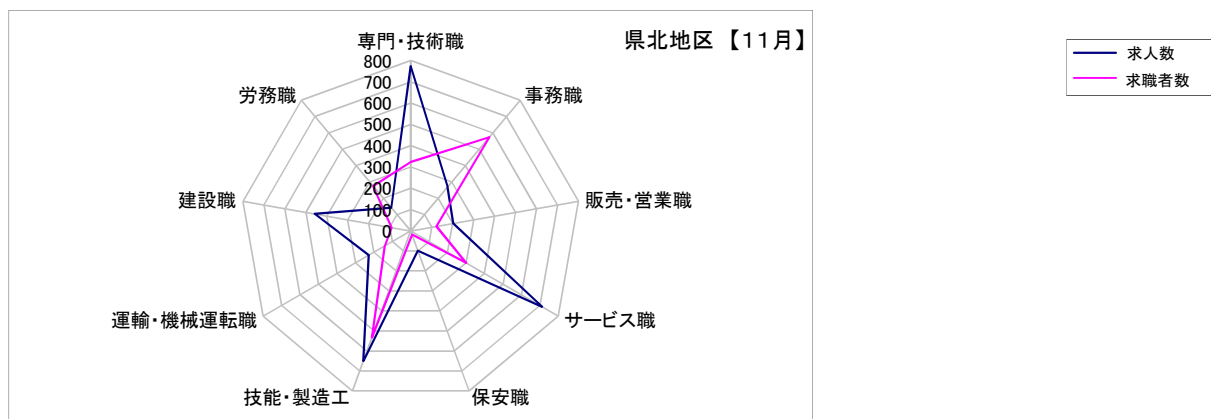
	専門・技術職	事務職	販売・営業職	サービス職	保安職	技能・製造工	運輸・機械運転職	建設職	労務職
求人数	214	118	71	141	30	376	118	98	82
求職者数	112	204	37	67	9	192	64	13	122



求人・求職バランスシート(フルタイム)【11月】

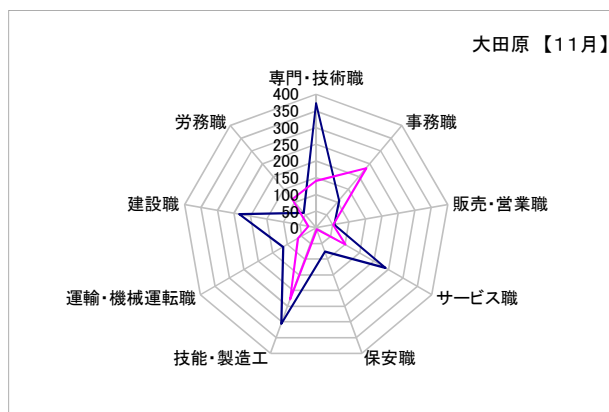
県北地区

	専門・技術職	事務職	販売・営業職	サービス職	保安職	技能・製造工	運輸・機械運転職	建設職	労務職
求人数	773	269	203	712	99	650	228	458	142
求職者数	324	575	123	301	18	533	141	92	275



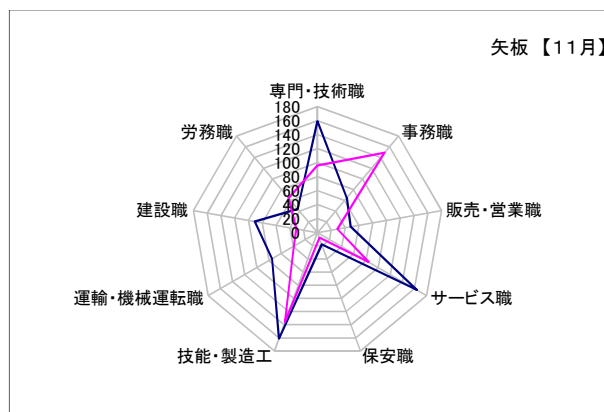
大田原

	専門・技術職	事務職	販売・営業職	サービス職	保安職	技能・製造工	運輸・機械運転職	建設職	労務職
求人数	373	107	55	240	76	306	114	234	58
求職者数	141	233	52	101	5	228	63	24	112



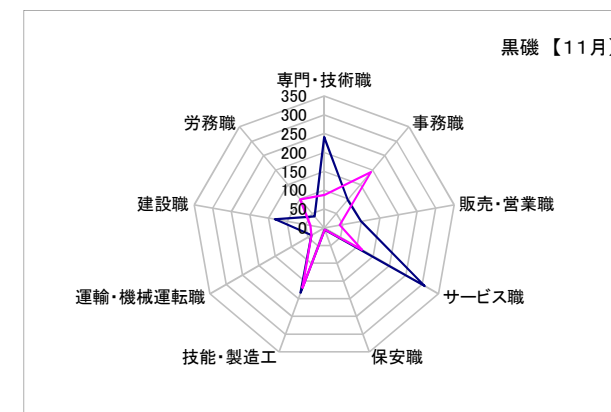
矢板

	専門・技術職	事務職	販売・営業職	サービス職	保安職	技能・製造工	運輸・機械運転職	建設職	労務職
求人数	159	65	48	164	18	161	75	91	44
求職者数	96	149	29	84	8	136	39	31	64



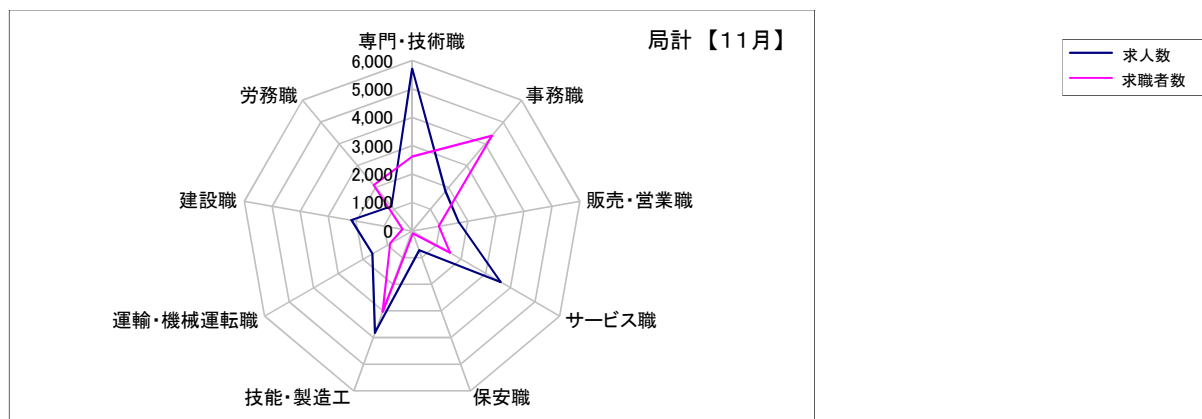
黒磯

	専門・技術職	事務職	販売・営業職	サービス職	保安職	技能・製造工	運輸・機械運転職	建設職	労務職
求人数	241	97	100	308	5	183	39	133	40
求職者数	87	193	42	116	5	169	39	37	99

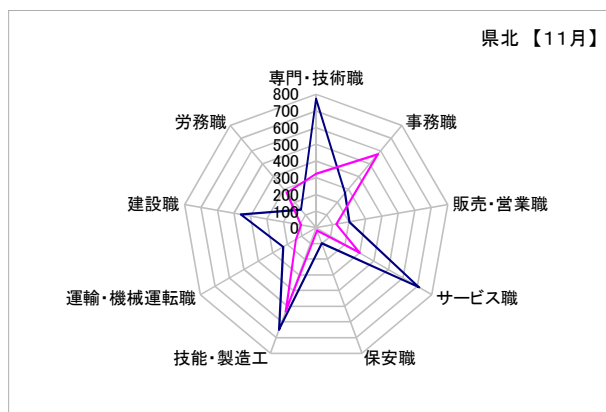


求人・求職バランスシート(フルタイム)【11月】

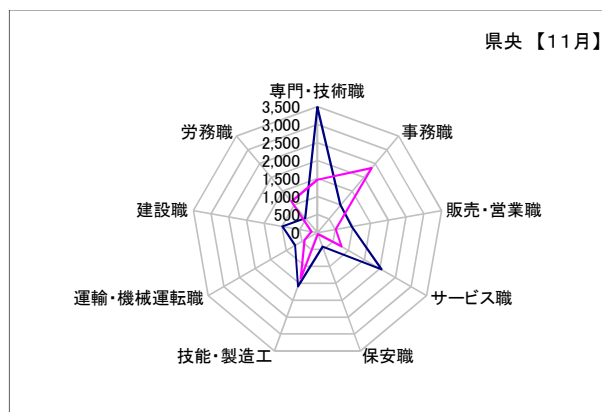
局計									
	専門・技術職	事務職	販売・営業職	サービス職	保安職	技能・製造工	運輸・機械運転職	建設職	労務職
求人数	5,714	1,830	1,684	3,605	725	3,826	1,607	2,173	1,135
求職者数	2,623	4,376	963	1,540	97	3,036	891	342	2,101



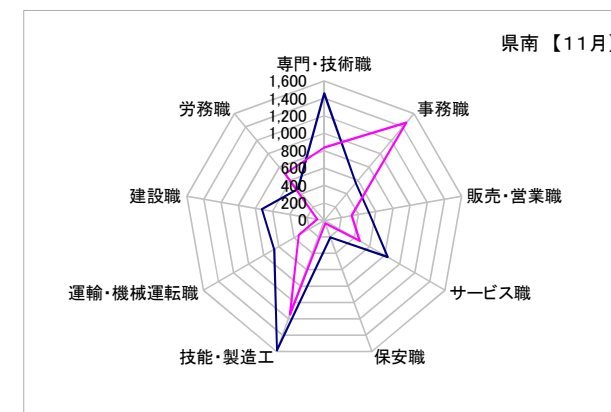
県北 《矢板・大田原・黒磯》									
	専門・技術職	事務職	販売・営業職	サービス職	保安職	技能・製造工	運輸・機械運転職	建設職	労務職
求人数	773	269	203	712	99	650	228	458	142
求職者数	324	575	123	301	18	533	141	92	275



県央 《宇都宮・那須烏山・鹿沼・真岡・日光》									
	専門・技術職	事務職	販売・営業職	サービス職	保安職	技能・製造工	運輸・機械運転職	建設職	労務職
求人数	3,485	997	961	2,052	419	1,590	715	989	525
求職者数	1,464	2,337	519	769	45	1,354	414	167	1,127

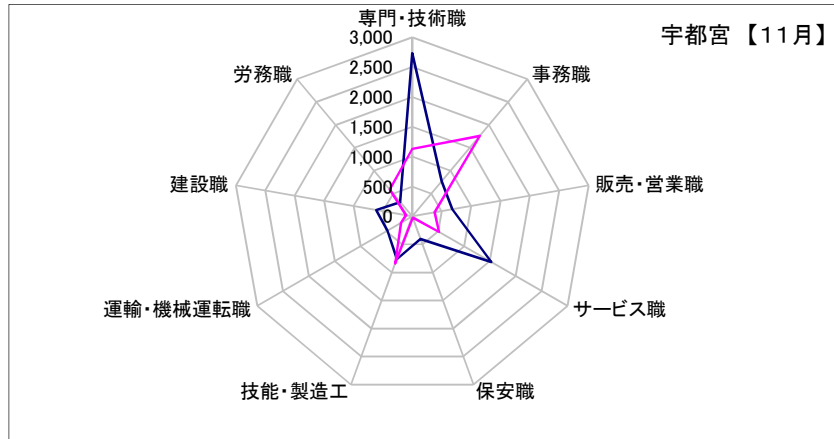


県南 《栃木・佐野・足利・小山》									
	専門・技術職	事務職	販売・営業職	サービス職	保安職	技能・製造工	運輸・機械運転職	建設職	労務職
求人数	1,456	564	520	841	207	1,586	664	726	468
求職者数	835	1,464	321	470	34	1,149	336	83	699

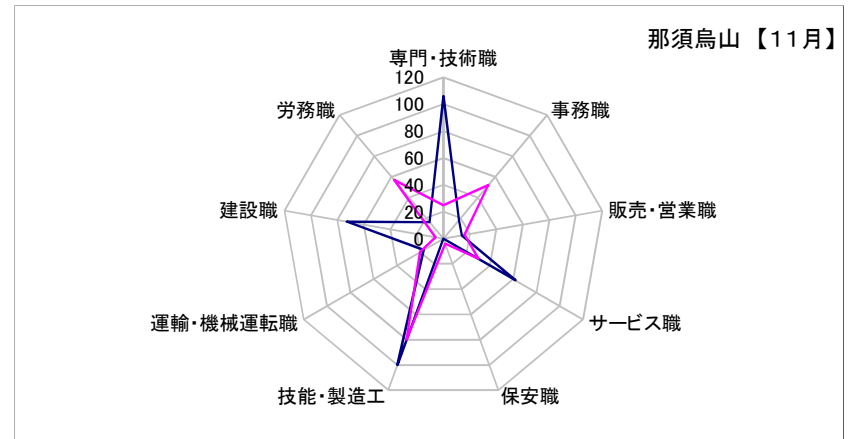


求人・求職バランスシート(フルタイム)【11月】

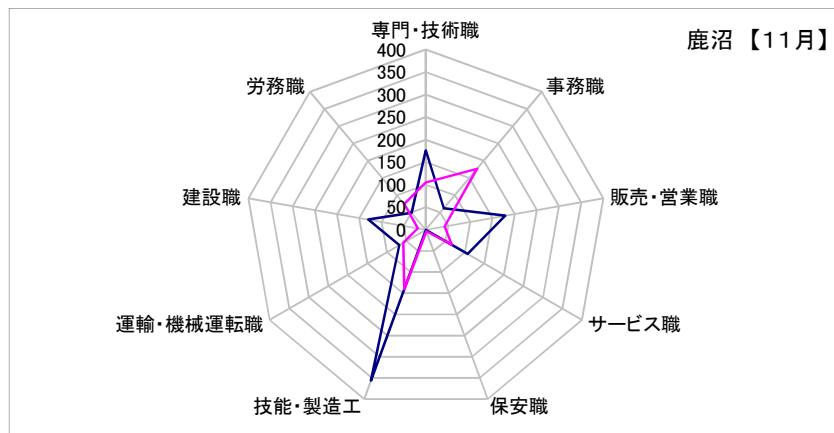
宇都宮	専門・技術職	事務職	販売・営業職	サービス職	保安職	技能・製造工	運輸・機械運転職	建設職	労務職
求人数	2,733	766	680	1,529	405	759	477	612	313
求職者数	1,133	1,760	381	519	25	839	219	107	588



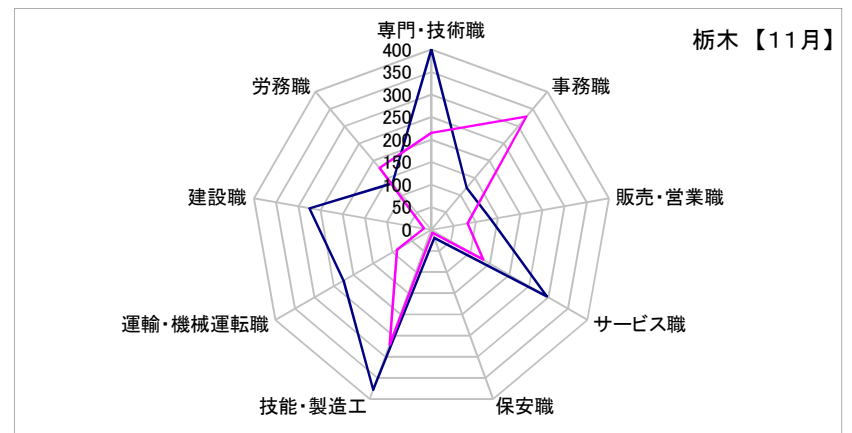
那須烏山	専門・技術職	事務職	販売・営業職	サービス職	保安職	技能・製造工	運輸・機械運転職	建設職	労務職
求人数	106	18	14	62	0	100	17	73	16
求職者数	25	52	16	30	4	80	20	6	57



鹿沼	専門・技術職	事務職	販売・営業職	サービス職	保安職	技能・製造工	運輸・機械運転職	建設職	労務職
求人数	176	62	179	107	0	356	68	130	49
求職者数	105	177	42	66	4	140	58	18	75



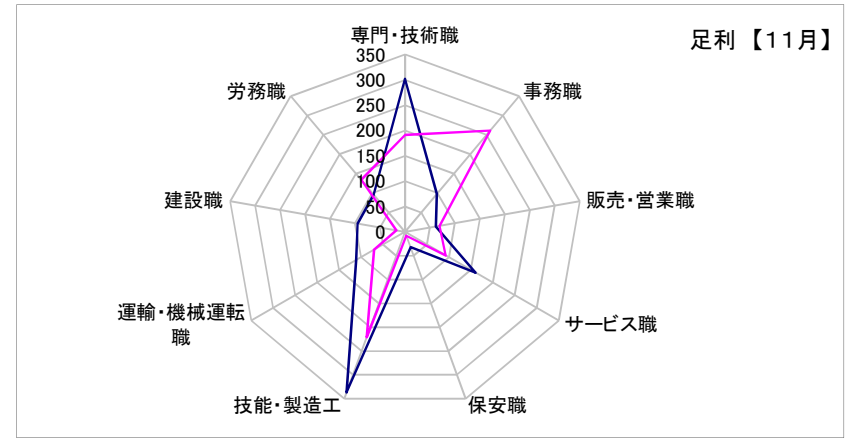
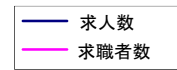
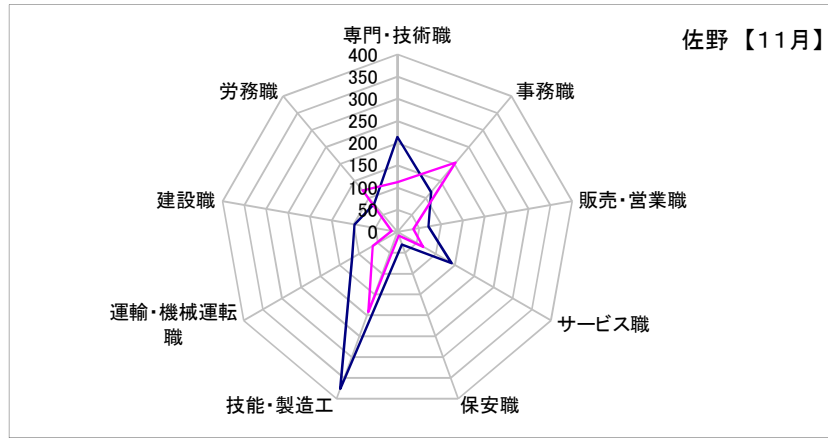
栃木	専門・技術職	事務職	販売・営業職	サービス職	保安職	技能・製造工	運輸・機械運転職	建設職	労務職
求人数	400	122	134	296	19	378	225	275	135
求職者数	215	328	81	133	7	271	88	17	179



求人・求職バランスシート(フルタイム)【11月】

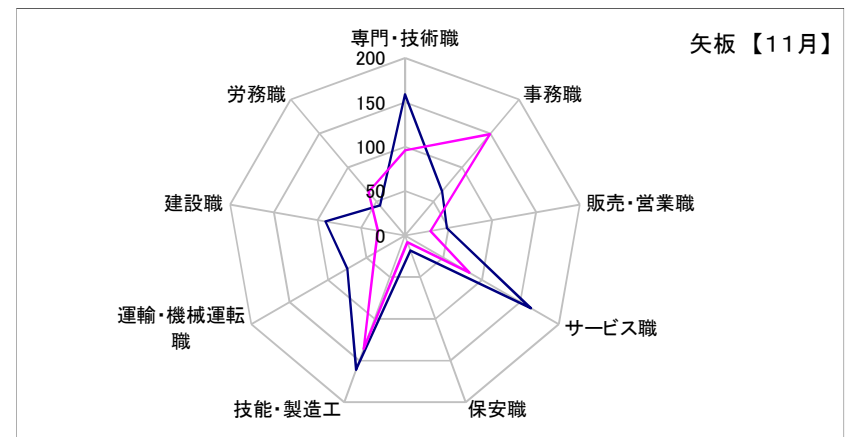
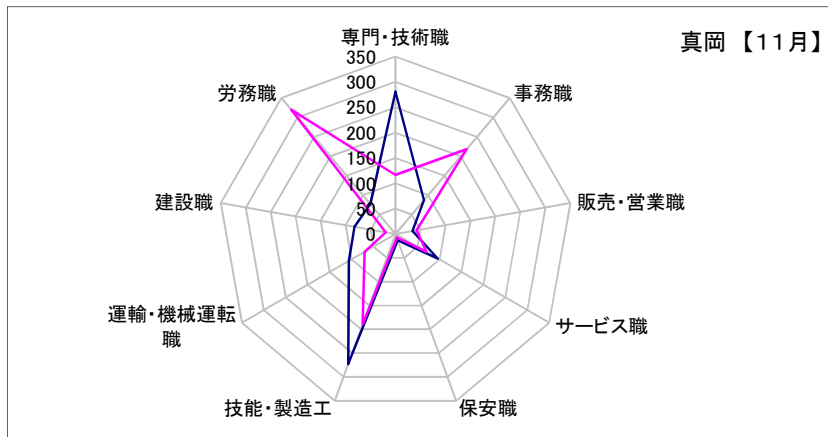
佐野	専門・技術職	事務職	販売・営業職	サービス職	保安職	技能・製造工	運輸・機械運転職	建設職	労務職
求人数	214	118	71	141	30	376	118	98	82
求職者数	112	204	37	67	9	192	64	13	122

足利	専門・技術職	事務職	販売・営業職	サービス職	保安職	技能・製造工	運輸・機械運転職	建設職	労務職
求人数	302	98	62	161	32	337	111	95	96
求職者数	191	261	69	93	8	221	70	17	134



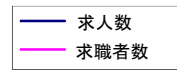
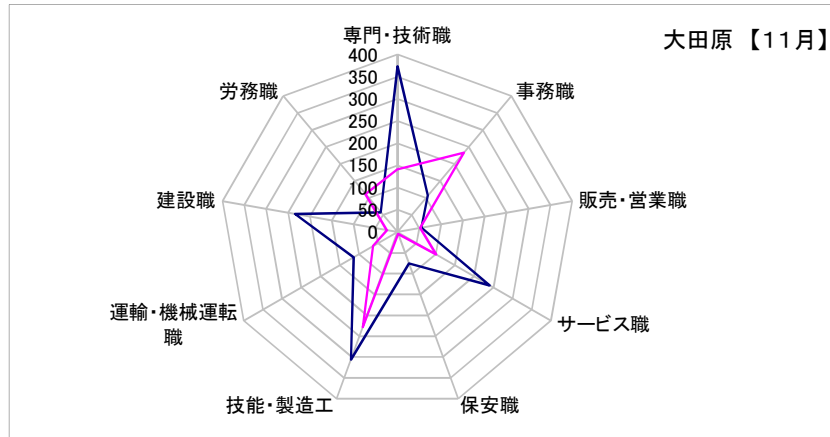
真岡	専門・技術職	事務職	販売・営業職	サービス職	保安職	技能・製造工	運輸・機械運転職	建設職	労務職
求人数	281	87	34	96	13	273	106	82	77
求職者数	117	218	42	70	7	189	71	20	320

矢板	専門・技術職	事務職	販売・営業職	サービス職	保安職	技能・製造工	運輸・機械運転職	建設職	労務職
求人数	159	65	48	164	18	161	75	91	44
求職者数	96	149	29	84	8	136	39	31	64

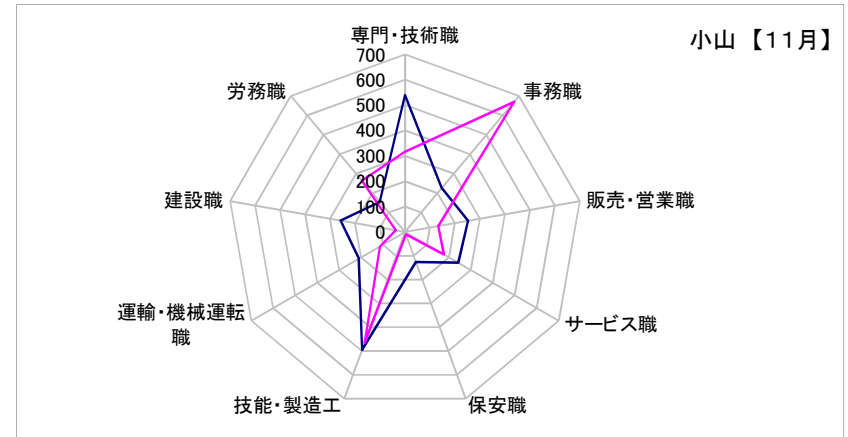


求人・求職バランスシート(フルタイム)【11月】

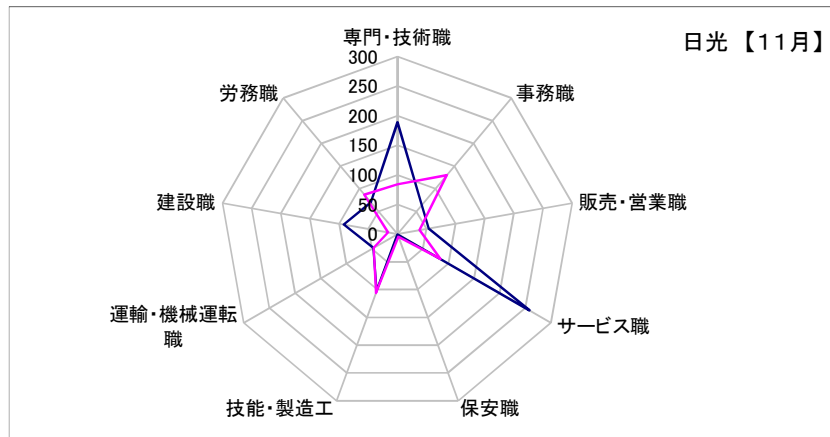
大田原	専門・技術職	事務職	販売・営業職	サービス職	保安職	技能・製造工	運輸・機械運転職	建設職	労務職
求人数	373	107	55	240	76	306	114	234	58
求職者数	141	233	52	101	5	228	63	24	112



小山	専門・技術職	事務職	販売・営業職	サービス職	保安職	技能・製造工	運輸・機械運転職	建設職	労務職
求人数	540	226	253	243	126	495	210	258	155
求職者数	317	671	134	177	10	465	114	36	264



日光	専門・技術職	事務職	販売・営業職	サービス職	保安職	技能・製造工	運輸・機械運転職	建設職	労務職
求人数	189	64	54	258	1	102	47	92	70
求職者数	84	130	38	84	5	106	46	16	87



黒磯	専門・技術職	事務職	販売・営業職	サービス職	保安職	技能・製造工	運輸・機械運転職	建設職	労務職
求人数	241	97	100	308	5	183	39	133	40
求職者数	87	193	42	116	5	169	39	37	99

