

求人・求職バランスシート（フルタイム）

2024年10月

	求 人		求 職						
			合計	～24歳	25歳～	35歳～	45歳～	55歳～	
合 計	有効求人数	22,555	有効求職者	19,501	2,043	4,276	3,755	4,472	4,955
	有効倍率	1.16	うち男	11,337	1,055	2,142	2,035	2,419	3,686
	新規倍率	2.02	うち女	8,139	980	2,129	1,717	2,047	1,266
専門・ 技術職	有効求人数	5,642	有効求職者	2,707	247	774	503	607	576
	有効倍率	2.08	うち男	1,348	124	331	251	266	376
	新規倍率	3.67	うち女	1,354	122	440	252	340	200
事 務 職	有効求人数	1,882	有効求職者	4,551	478	1,202	933	1,032	906
	有効倍率	0.41	うち男	1,444	134	355	234	227	494
	新規倍率	0.83	うち女	3,104	344	847	698	803	412
販売・ 営業職	有効求人数	1,642	有効求職者	1,003	134	204	179	221	265
	有効倍率	1.64	うち男	612	66	121	94	126	205
	新規倍率	2.87	うち女	389	66	83	85	95	60
サービ ス職	有効求人数	3,676	有効求職者	1,557	168	294	288	378	429
	有効倍率	2.36	うち男	690	68	106	135	157	224
	新規倍率	3.78	うち女	863	100	187	153	220	203
保 安 職	有効求人数	786	有効求職者	107	10	10	4	28	55
	有効倍率	7.35	うち男	103	10	10	4	24	55
	新規倍率	12.57	うち女	4	0	0	0	4	0
技能工・ 製造工	有効求人数	3,739	有効求職者	3,219	343	686	698	769	723
	有効倍率	1.16	うち男	2,285	221	497	485	526	556
	新規倍率	1.90	うち女	933	122	189	213	243	166
運輸・ 機械運転職	有効求人数	1,551	有効求職者	918	27	76	137	250	428
	有効倍率	1.69	うち男	881	27	69	129	234	422
	新規倍率	2.41	うち女	37	0	7	8	16	6
建設・ 採掘	有効求人数	2,127	有効求職者	352	49	45	70	85	103
	有効倍率	6.04	うち男	343	46	43	66	85	103
	新規倍率	9.53	うち女	9	3	2	4	0	0
労 務 職	有効求人数	1,174	有効求職者	2,159	201	327	384	490	757
	有効倍率	0.54	うち男	1,615	121	216	282	352	644
	新規倍率	1.06	うち女	544	80	111	102	138	113

(注) 「職業別」の合計には、管理職・農林漁業職・職業分類不能を含みます。
「有効求職」・「有効求人」は、その月に申し込まれた新規の「求職」あるいは「求人」に前月から繰り越された有効中の「求職」・「求人」をそれぞれ足したものです。
「有効倍率」は、有効求職者1人あたりの有効求人数を意味します。
「新規倍率」は、新規求職者1人あたりの新規求人数を意味します。

求人・求職バランスシート（フルタイム）【専門】

2024年10月

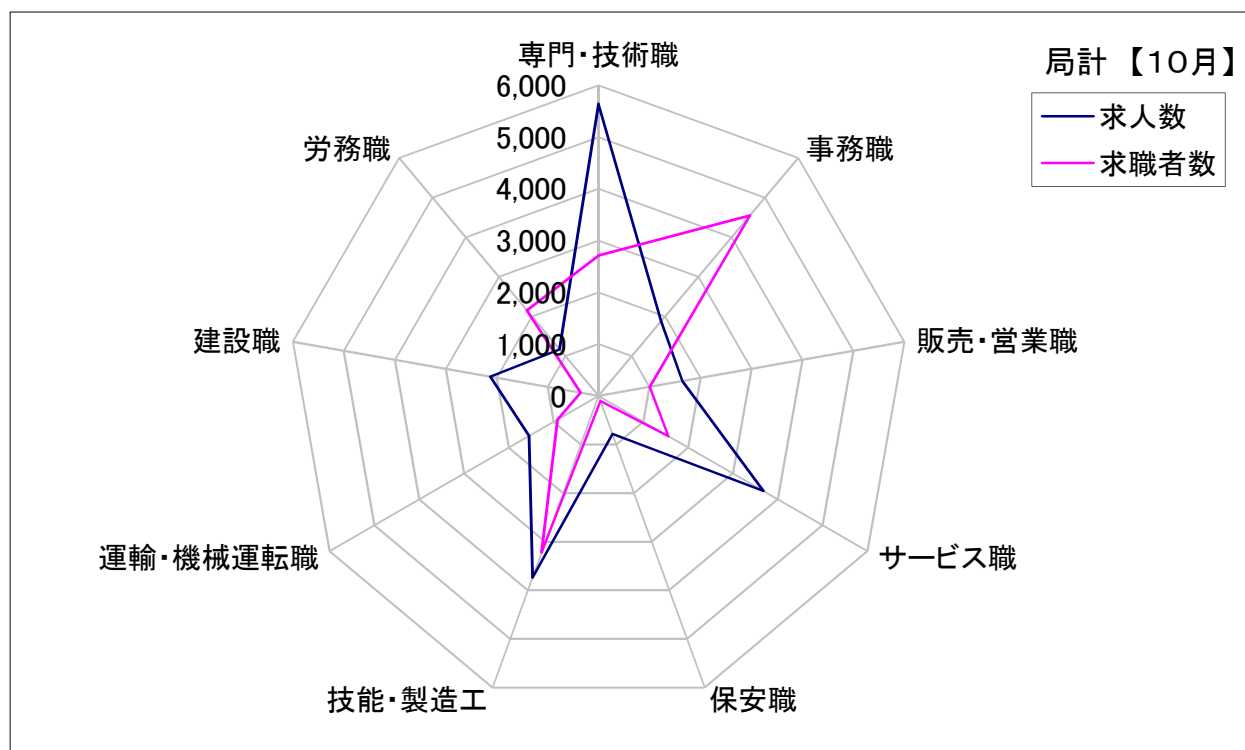
	求 人		求 職						
			合計	～24歳	25歳～	35歳～	45歳～	55歳～	
職業計	有効求人数	22,555	有効求職者	19,501	2,043	4,276	3,755	4,472	4,955
	有効倍率	1.16	うち女	8,139	980	2,129	1,717	2,047	1,266
専門・ 技術職計	有効求人数	5,642	有効求職者	2,707	247	774	503	607	576
	有効倍率	2.08	うち女	1,354	122	440	252	340	200
開発技術者	有効求人数	310	有効求職者	176	6	28	32	35	75
	有効倍率	1.76	うち女	8	1	0	3	3	1
製造技術者	有効求人数	198	有効求職者	223	19	53	46	41	64
	有効倍率	0.89	うち女	46	10	9	14	9	4
建築・土木 技術者等	有効求人数	824	有効求職者	122	10	24	16	35	37
	有効倍率	6.75	うち女	13	0	6	1	6	0
情報処理・ 通信技術者	有効求人数	222	有効求職者	365	53	138	60	61	53
	有効倍率	0.61	うち女	51	6	28	6	9	2
その他の 技術者 (安全衛生等)	有効求人数	37	有効求職者	21	0	4	2	6	9
	有効倍率	1.76	うち女	3	0	2	0	1	0
医師・歯科 医師・獣医 師・薬剤師	有効求人数	181	有効求職者	22	1	8	2	6	5
	有効倍率	8.23	うち女	13	0	6	1	4	2
保健師、 看護師等	有効求人数	1,146	有効求職者	470	12	109	95	145	109
	有効倍率	2.44	うち女	436	11	106	84	131	104
医療技術者	有効求人数	545	有効求職者	148	21	62	23	29	13
	有効倍率	3.68	うち女	102	17	47	11	22	5
その他の 保険医療 (栄養士等)	有効求人数	277	有効求職者	154	16	43	28	28	39
	有効倍率	1.80	うち女	100	14	37	22	15	12
社会福祉 専門職	有効求人数	1,644	有効求職者	381	18	99	82	106	76
	有効倍率	4.31	うち女	277	16	84	60	76	41
その他の 専門・ 技術職	有効求人数	258	有効求職者	625	91	206	117	115	96
	有効倍率	0.41	うち女	305	47	115	50	64	29

(注) 「職業計」は、全職業のフルタイムの合計です。
「有効求職」・「有効求人」は、その月に申し込まれた新規の「求職」あるいは「求人」に前月から繰り越された有効中の「求職」・「求人」をそれぞれ足したものです。
「有効倍率」は、有効求職者1人あたりの有効求人の方数を意味します。

求人・求職バランスシート(フルタイム)【10月】

局 計

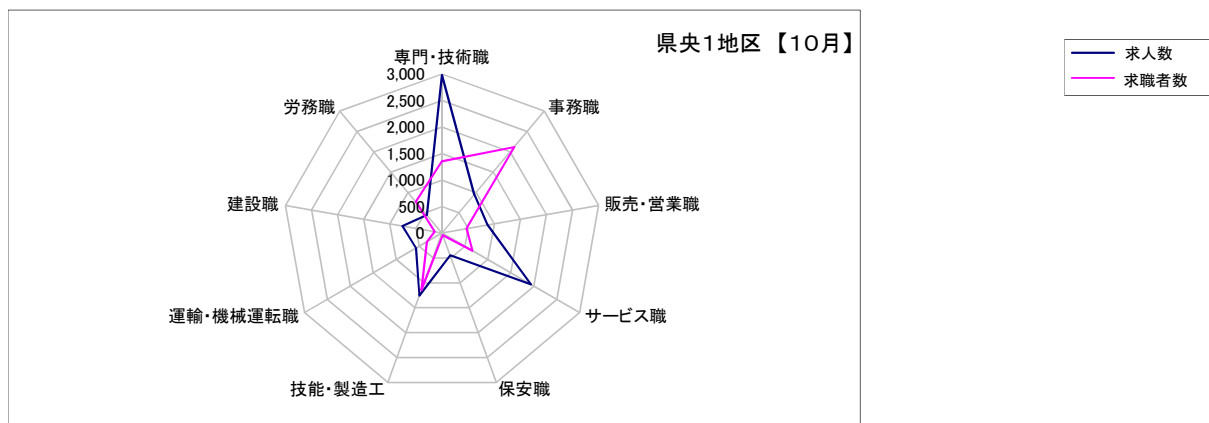
	専門・技術職	事務職	販売・営業職	サービス職	保安職	技能・製造工	運輸・機械運転職	建設職	労務職
求 人 数	5,642	1,882	1,642	3,676	786	3,739	1,551	2,127	1,174
求 職 者 数	2,707	4,551	1,003	1,557	107	3,219	918	352	2,159



求人・求職バランスシート(フルタイム)【10月】

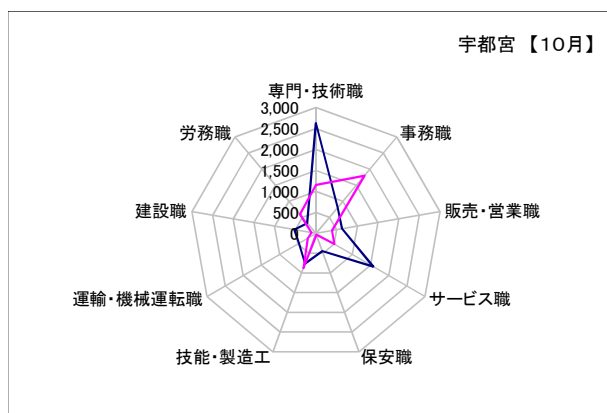
県央1地区

	専門・技術職	事務職	販売・営業職	サービス職	保安職	技能・製造工	運輸・機械運転職	建設職	労務職
求人数	2,983	947	870	1,937	448	1,256	568	761	449
求職者数	1,354	2,120	472	663	41	1,141	333	140	771



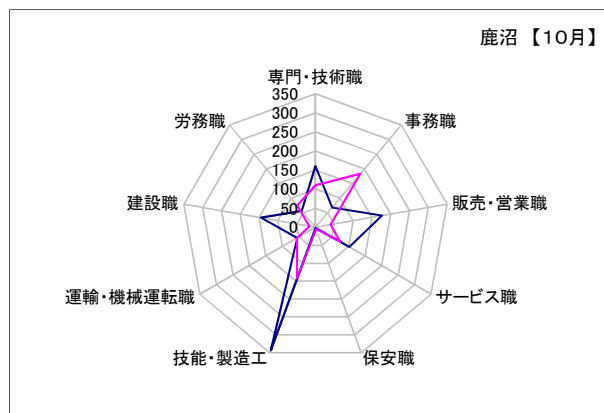
宇都宮

	専門・技術職	事務職	販売・営業職	サービス職	保安職	技能・製造工	運輸・機械運転職	建設職	労務職
求人数	2,628	800	633	1,576	443	763	469	522	326
求職者数	1,159	1,801	387	506	34	878	224	110	597



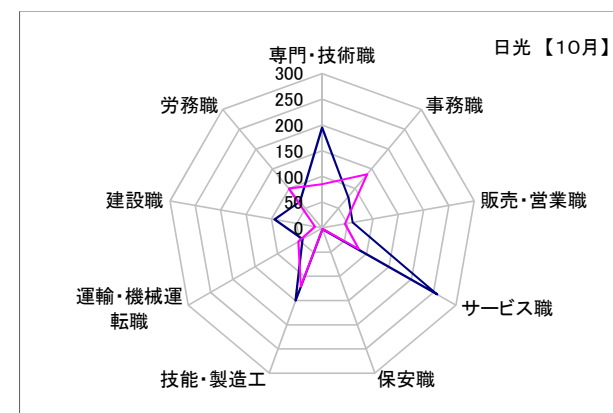
鹿沼

	専門・技術職	事務職	販売・営業職	サービス職	保安職	技能・製造工	運輸・機械運転職	建設職	労務職
求人数	160	68	177	103	2	343	55	145	56
求職者数	110	183	40	75	5	142	56	16	74



日光

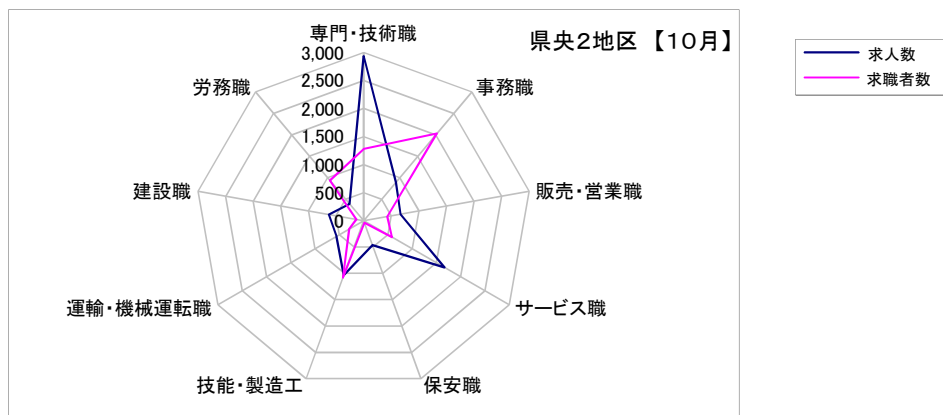
	専門・技術職	事務職	販売・営業職	サービス職	保安職	技能・製造工	運輸・機械運転職	建設職	労務職
求人数	195	79	60	258	3	150	44	94	67
求職者数	85	136	45	82	2	121	53	14	100



求人・求職バランスシート(フルタイム)【10月】

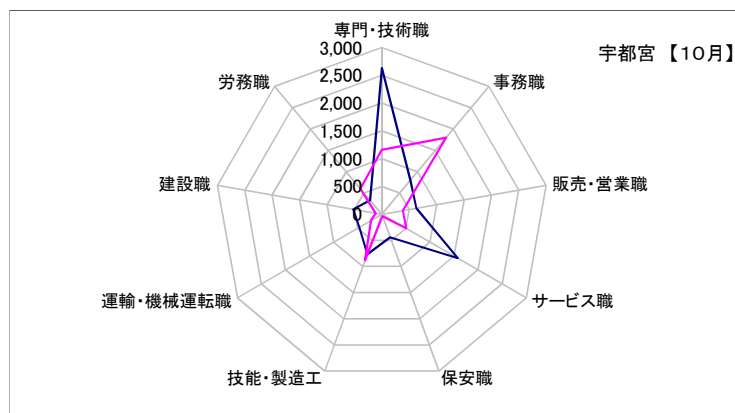
県央2地区

	専門・技術職	事務職	販売・営業職	サービス職	保安職	技能・製造工	運輸・機械運転職	建設職	労務職
求人数	2,934	892	669	1,665	462	1,035	561	629	393
求職者数	1,280	2,031	427	583	42	1,081	297	131	935



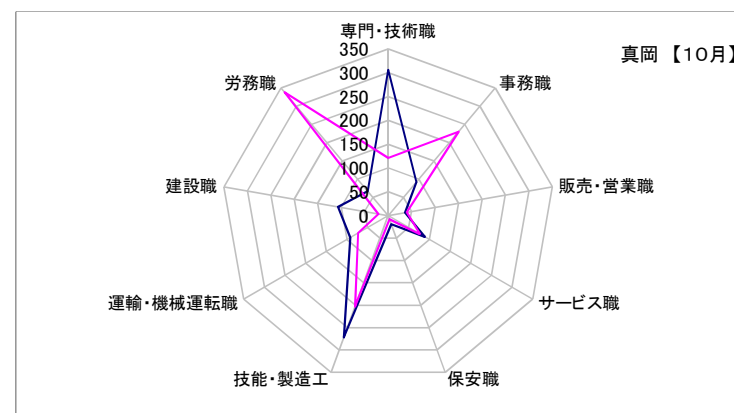
宇都宮

	専門・技術職	事務職	販売・営業職	サービス職	保安職	技能・製造工	運輸・機械運転職	建設職	労務職
求人数	2,628	800	633	1,576	443	763	469	522	326
求職者数	1,159	1,801	387	506	34	878	224	110	597



真岡

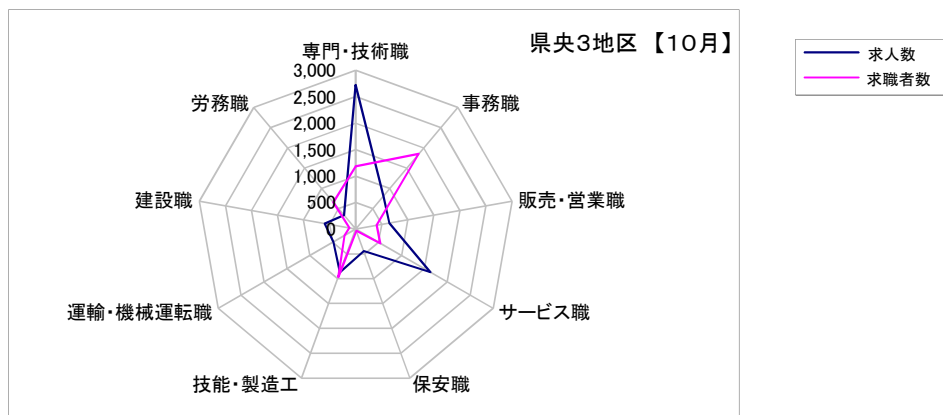
	専門・技術職	事務職	販売・営業職	サービス職	保安職	技能・製造工	運輸・機械運転職	建設職	労務職
求人数	306	92	36	89	19	272	92	107	67
求職者数	121	230	40	77	8	203	73	21	338



求人・求職バランスシート(フルタイム)【10月】

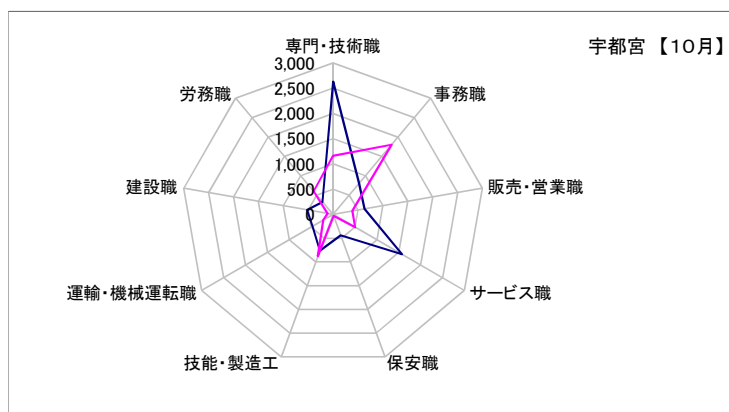
県央3地区

	専門・技術職	事務職	販売・営業職	サービス職	保安職	技能・製造工	運輸・機械運転職	建設職	労務職
求人数	2,723	813	645	1,630	443	872	485	594	343
求職者数	1,186	1,852	404	540	37	967	244	118	658



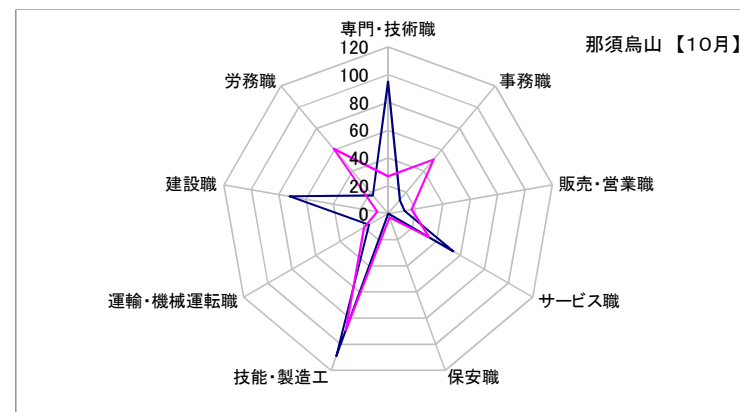
宇都宮

	専門・技術職	事務職	販売・営業職	サービス職	保安職	技能・製造工	運輸・機械運転職	建設職	労務職
求人数	2,628	800	633	1,576	443	763	469	522	326
求職者数	1,159	1,801	387	506	34	878	224	110	597



那須烏山

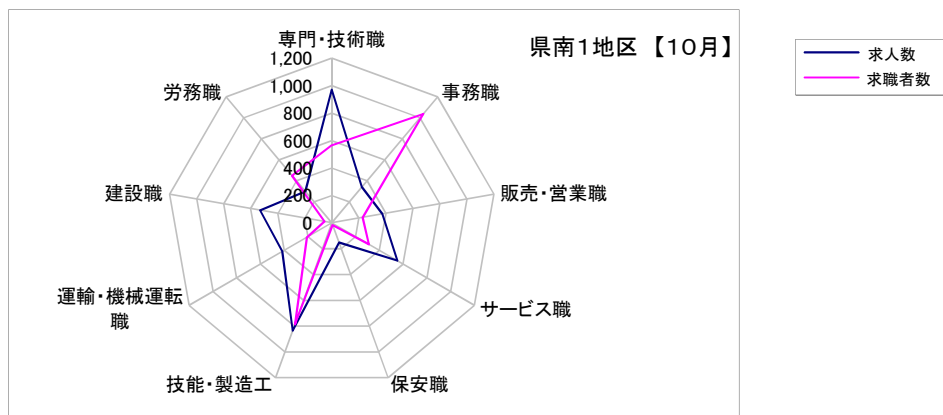
	専門・技術職	事務職	販売・営業職	サービス職	保安職	技能・製造工	運輸・機械運転職	建設職	労務職
求人数	95	13	12	54	0	109	16	72	17
求職者数	27	51	17	34	3	89	20	8	61



求人・求職バランスシート(フルタイム)【10月】

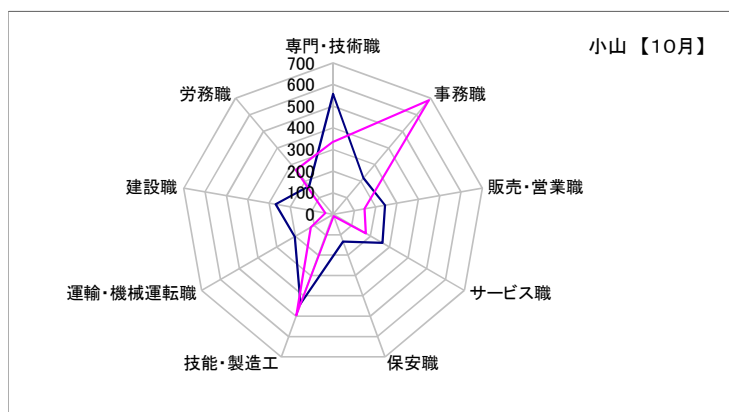
県南1地区

	専門・技術職	事務職	販売・営業職	サービス職	保安職	技能・製造工	運輸・機械運転職	建設職	労務職
求人数	971	341	375	551	153	835	416	530	299
求職者数	566	1,037	229	313	17	786	209	54	450



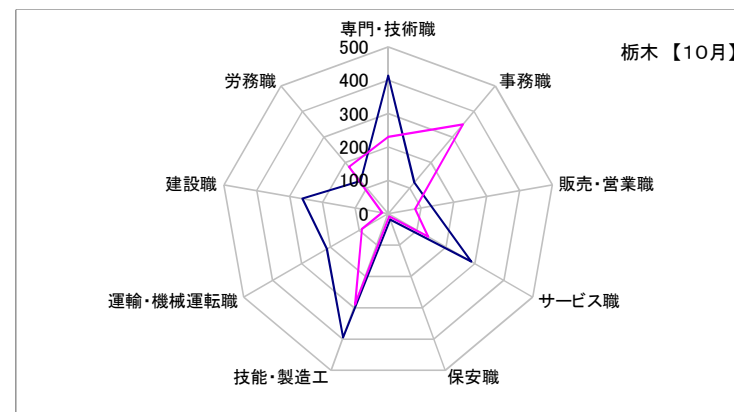
小山

	専門・技術職	事務職	販売・営業職	サービス職	保安職	技能・製造工	運輸・機械運転職	建設職	労務職
求人数	557	219	244	263	134	440	204	269	171
求職者数	336	688	147	175	8	496	118	36	267



栃木

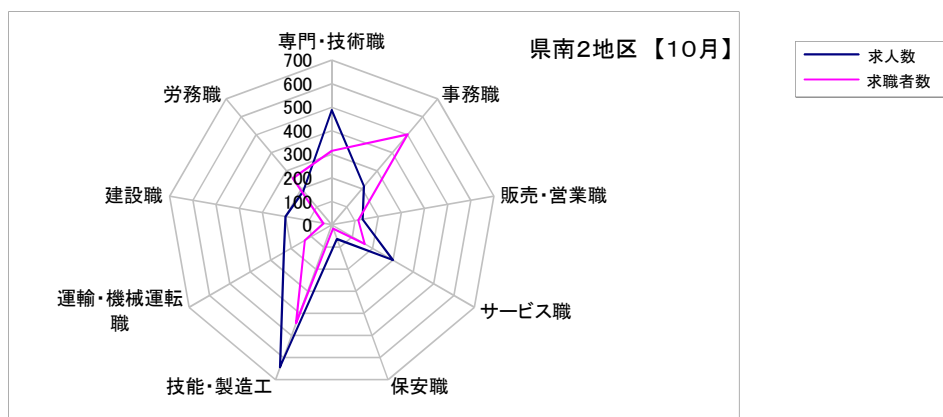
	専門・技術職	事務職	販売・営業職	サービス職	保安職	技能・製造工	運輸・機械運転職	建設職	労務職
求人数	414	122	131	288	19	395	212	261	128
求職者数	230	349	82	138	9	290	91	18	183



求人・求職バランスシート(フルタイム)【10月】

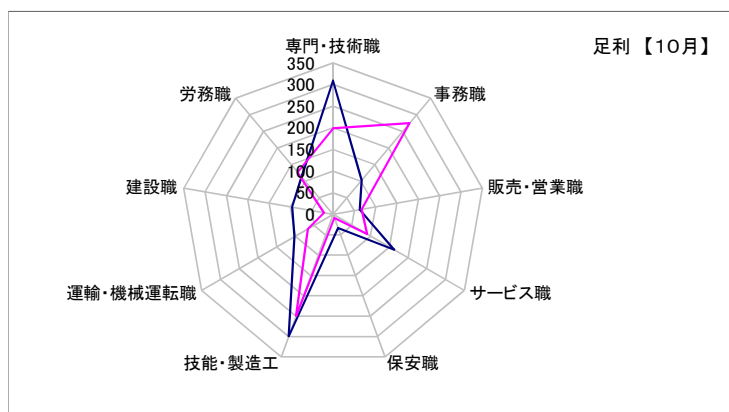
県南2地区

	専門・技術職	事務職	販売・営業職	サービス職	保安職	技能・製造工	運輸・機械運転職	建設職	労務職
求人数	488	213	133	300	64	644	235	200	188
求職者数	315	502	114	162	17	444	132	36	258



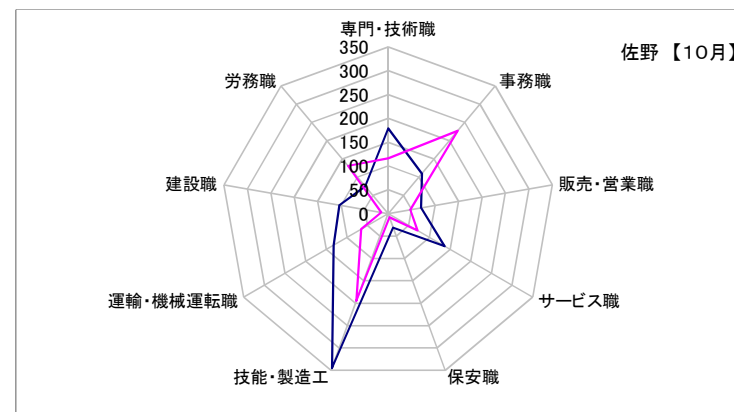
足利

	専門・技術職	事務職	販売・営業職	サービス職	保安職	技能・製造工	運輸・機械運転職	建設職	労務職
求人数	309	103	63	163	33	299	103	96	113
求職者数	199	275	67	91	9	249	67	21	127



佐野

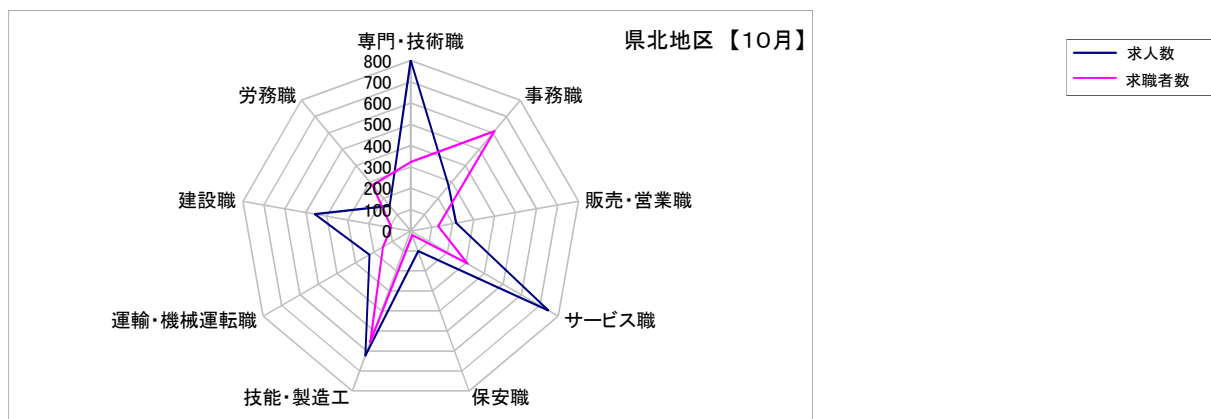
	専門・技術職	事務職	販売・営業職	サービス職	保安職	技能・製造工	運輸・機械運転職	建設職	労務職
求人数	179	110	70	137	31	345	132	104	75
求職者数	116	227	47	71	8	195	65	15	131



求人・求職バランスシート(フルタイム)【10月】

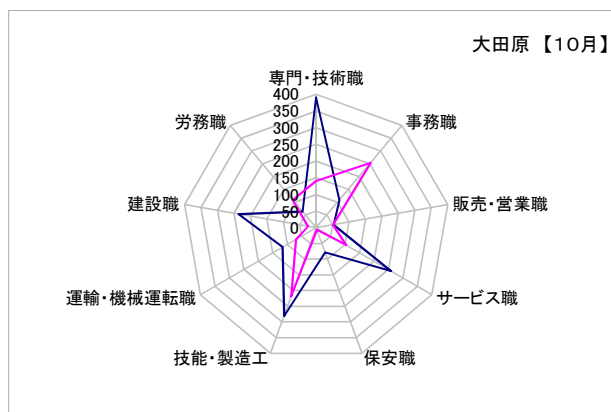
県北地区

	専門・技術職	事務職	販売・営業職	サービス職	保安職	技能・製造工	運輸・機械運転職	建設職	労務職
求人数	799	276	216	745	102	623	224	457	154
求職者数	324	611	131	308	21	556	151	93	281



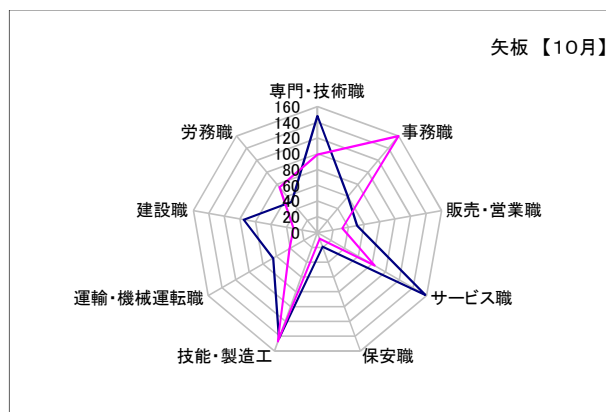
大田原

	専門・技術職	事務職	販売・営業職	サービス職	保安職	技能・製造工	運輸・機械運転職	建設職	労務職
求人数	390	108	53	259	78	281	116	236	63
求職者数	140	254	51	104	6	219	69	25	109



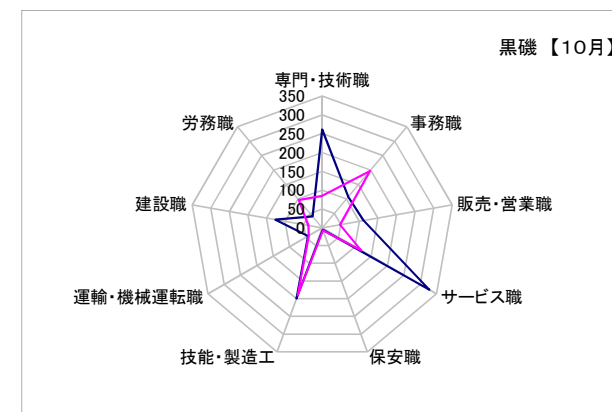
矢板

	専門・技術職	事務職	販売・営業職	サービス職	保安職	技能・製造工	運輸・機械運転職	建設職	労務職
求人数	148	60	51	158	19	143	65	95	51
求職者数	99	160	32	84	8	147	41	31	75



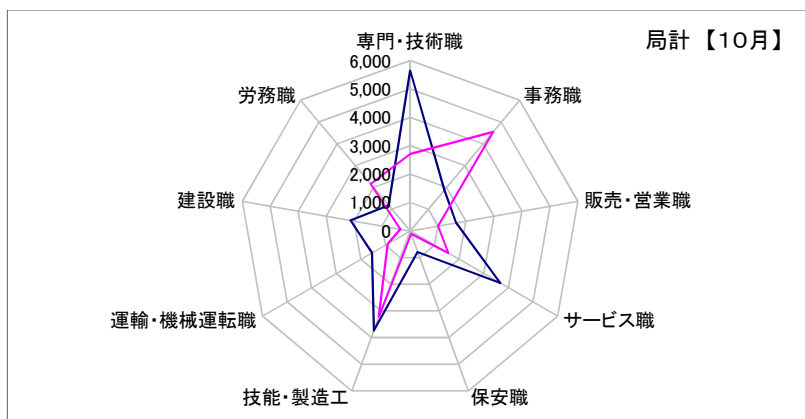
黒磯

	専門・技術職	事務職	販売・営業職	サービス職	保安職	技能・製造工	運輸・機械運転職	建設職	労務職
求人数	261	108	112	328	5	199	43	126	40
求職者数	85	197	48	120	7	190	41	37	97



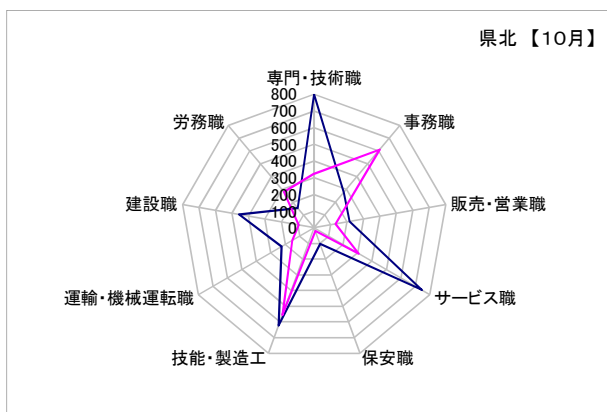
求人・求職バランスシート(フルタイム)【10月】

局計									
	専門・技術職	事務職	販売・営業職	サービス職	保安職	技能・製造工	運輸・機械運転職	建設職	労務職
求人数	5,642	1,882	1,642	3,676	786	3,739	1,551	2,127	1,174
求職者数	2,707	4,551	1,003	1,557	107	3,219	918	352	2,159



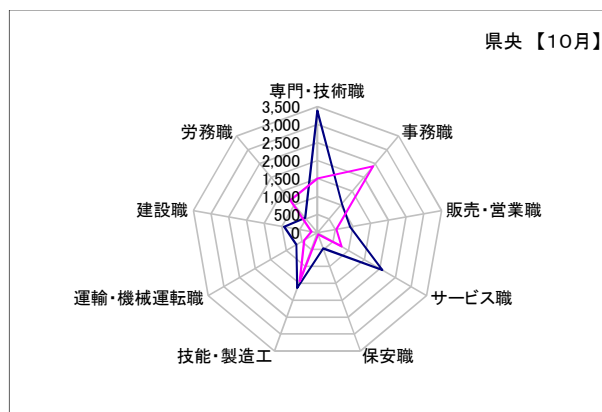
県北 《矢板・大田原・黒磯》

	専門・技術職	事務職	販売・営業職	サービス職	保安職	技能・製造工	運輸・機械運転職	建設職	労務職
求人数	799	276	216	745	102	623	224	457	154
求職者数	324	611	131	308	21	556	151	93	281



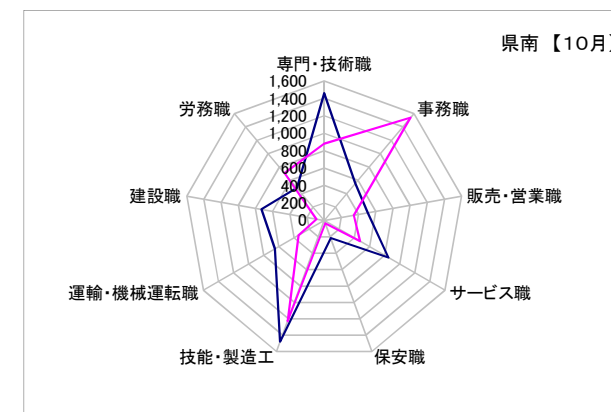
県央 《宇都宮・那須烏山・鹿沼・真岡・日光》

	専門・技術職	事務職	販売・営業職	サービス職	保安職	技能・製造工	運輸・機械運転職	建設職	労務職
求人数	3,384	1,052	918	2,080	467	1,637	676	940	533
求職者数	1,502	2,401	529	774	52	1,433	426	169	1,170



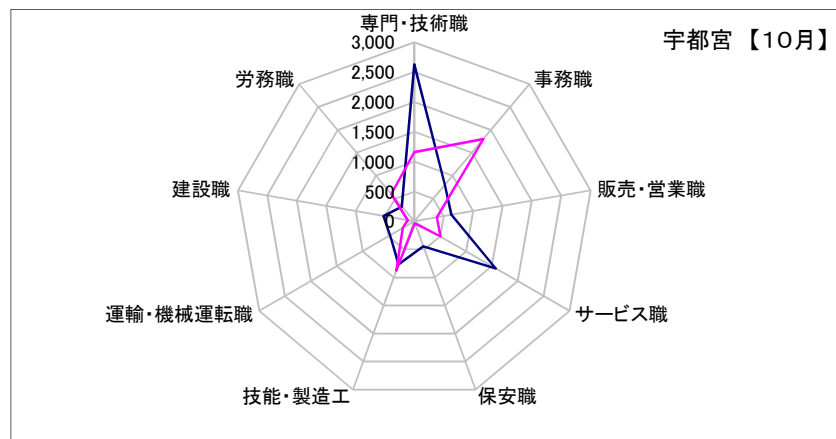
県南 《栃木・佐野・足利・小山》

	専門・技術職	事務職	販売・営業職	サービス職	保安職	技能・製造工	運輸・機械運転職	建設職	労務職
求人数	1,459	554	508	851	217	1,479	651	730	487
求職者数	881	1,539	343	475	34	1,230	341	90	708

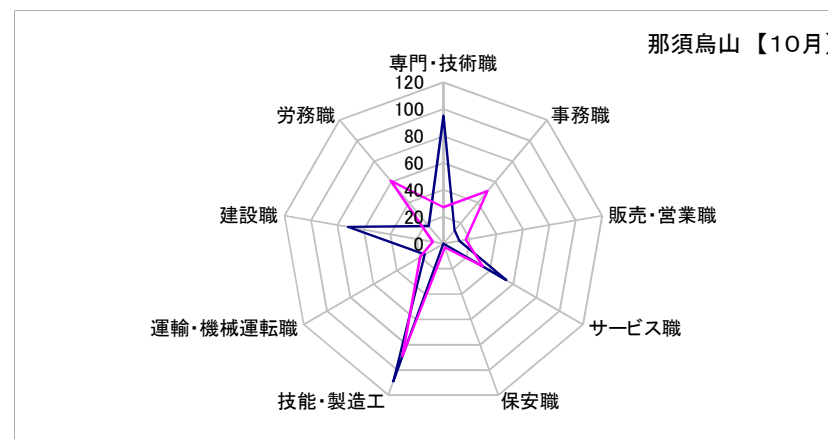


求人・求職バランスシート(フルタイム)【10月】

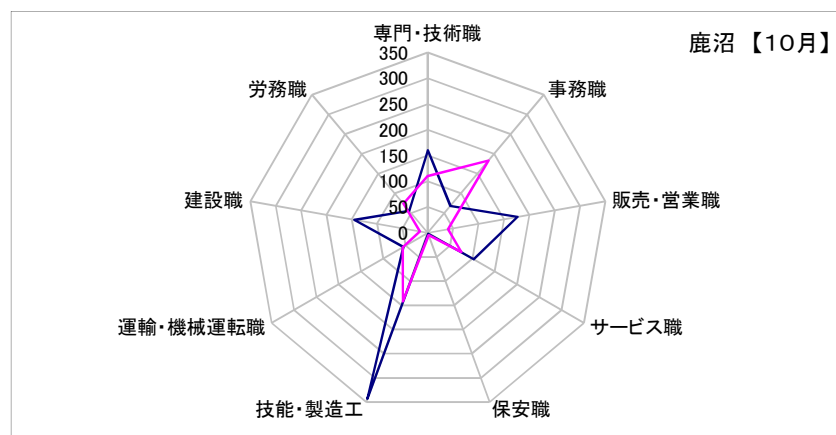
宇都宮	専門・技術職	事務職	販売・営業職	サービス職	保安職	技能・製造工	運輸・機械運転職	建設職	労務職
求人数	2,628	800	633	1,576	443	763	469	522	326
求職者数	1,159	1,801	387	506	34	878	224	110	597



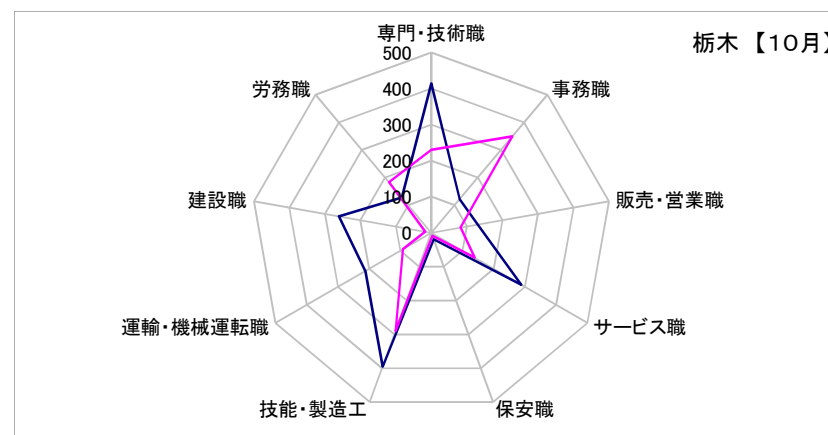
那須烏山	専門・技術職	事務職	販売・営業職	サービス職	保安職	技能・製造工	運輸・機械運転職	建設職	労務職
求人数	95	13	12	54	0	109	16	72	17
求職者数	27	51	17	34	3	89	20	8	61



鹿沼	専門・技術職	事務職	販売・営業職	サービス職	保安職	技能・製造工	運輸・機械運転職	建設職	労務職
求人数	160	68	177	103	2	343	55	145	56
求職者数	110	183	40	75	5	142	56	16	74



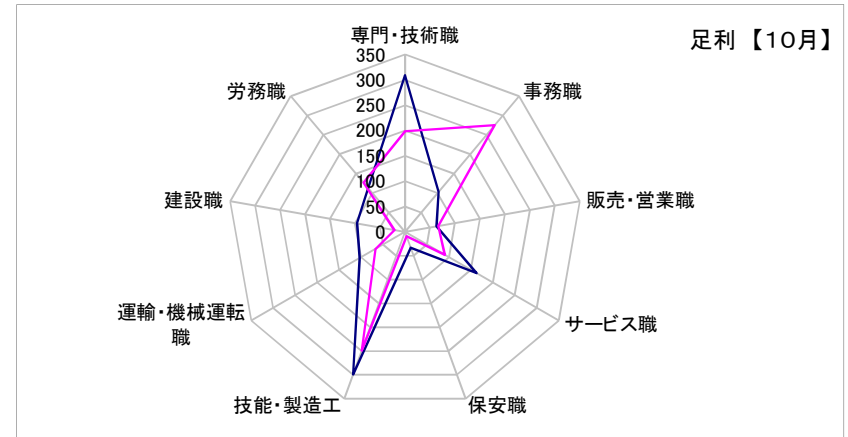
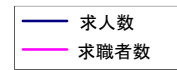
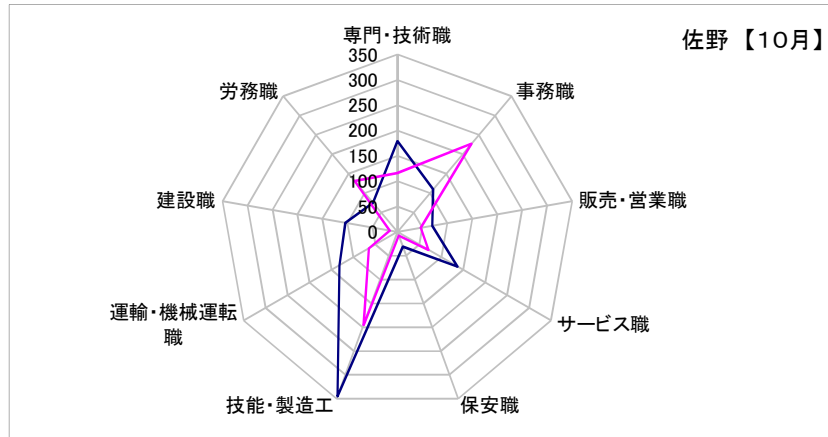
栃木	専門・技術職	事務職	販売・営業職	サービス職	保安職	技能・製造工	運輸・機械運転職	建設職	労務職
求人数	414	122	131	288	19	395	212	261	128
求職者数	230	349	82	138	9	290	91	18	183



求人・求職バランスシート(フルタイム)【10月】

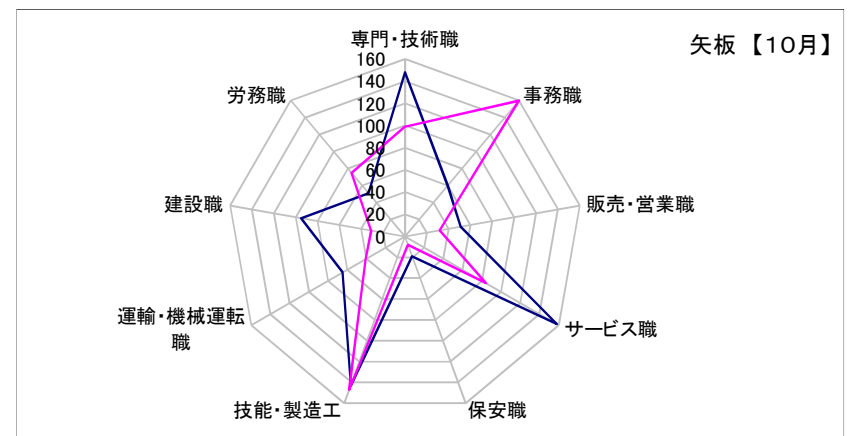
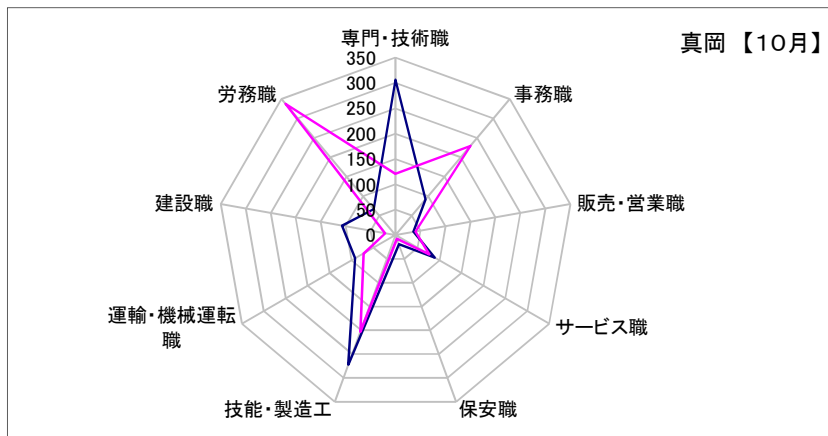
佐野	専門・技術職	事務職	販売・営業職	サービス職	保安職	技能・製造工	運輸・機械運転職	建設職	労務職
求人数	179	110	70	137	31	345	132	104	75
求職者数	116	227	47	71	8	195	65	15	131

足利	専門・技術職	事務職	販売・営業職	サービス職	保安職	技能・製造工	運輸・機械運転職	建設職	労務職
求人数	309	103	63	163	33	299	103	96	113
求職者数	199	275	67	91	9	249	67	21	127



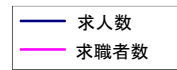
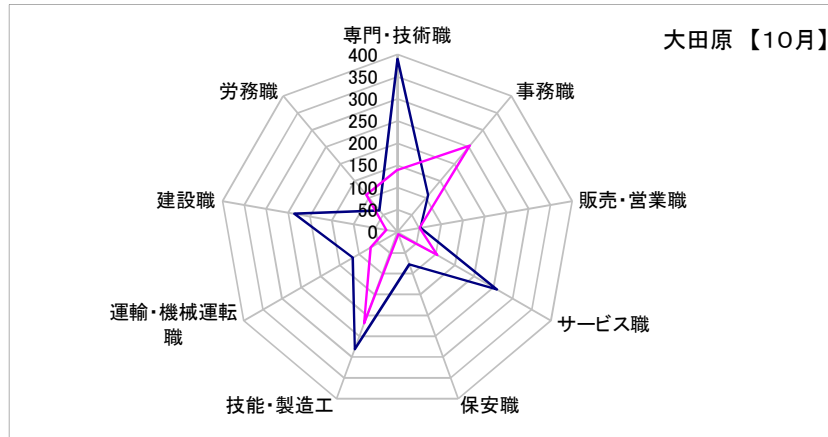
真岡	専門・技術職	事務職	販売・営業職	サービス職	保安職	技能・製造工	運輸・機械運転職	建設職	労務職
求人数	306	92	36	89	19	272	92	107	67
求職者数	121	230	40	77	8	203	73	21	338

矢板	専門・技術職	事務職	販売・営業職	サービス職	保安職	技能・製造工	運輸・機械運転職	建設職	労務職
求人数	148	60	51	158	19	143	65	95	51
求職者数	99	160	32	84	8	147	41	31	75

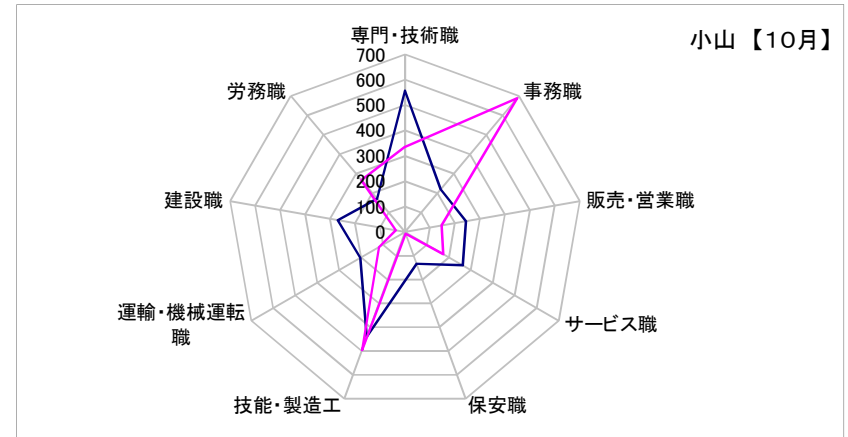


求人・求職バランスシート(フルタイム)【10月】

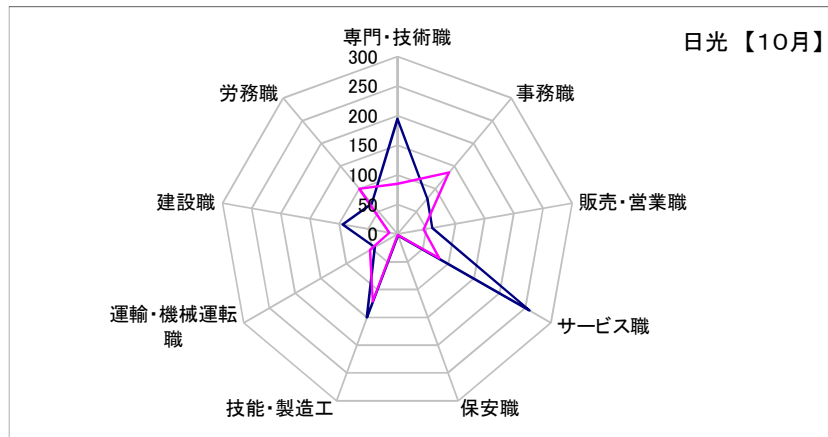
大田原	専門・技術職	事務職	販売・営業職	サービス職	保安職	技能・製造工	運輸・機械運転職	建設職	労務職
求人数	390	108	53	259	78	281	116	236	63
求職者数	140	254	51	104	6	219	69	25	109



小山	専門・技術職	事務職	販売・営業職	サービス職	保安職	技能・製造工	運輸・機械運転職	建設職	労務職
求人数	557	219	244	263	134	440	204	269	171
求職者数	336	688	147	175	8	496	118	36	267



日光	専門・技術職	事務職	販売・営業職	サービス職	保安職	技能・製造工	運輸・機械運転職	建設職	労務職
求人数	195	79	60	258	3	150	44	94	67
求職者数	85	136	45	82	2	121	53	14	100



黒磯	専門・技術職	事務職	販売・営業職	サービス職	保安職	技能・製造工	運輸・機械運転職	建設職	労務職
求人数	261	108	112	328	5	199	43	126	40
求職者数	85	197	48	120	7	190	41	37	97

