

求人・求職バランスシート（フルタイム）

2024年8月

	求 人		求 職						
			合計	～24歳	25歳～	35歳～	45歳～	55歳～	
合 計	有効求人数	21,739	有効求職者	19,562	2,094	4,298	3,678	4,502	4,990
	有効倍率	1.11	うち男	11,363	1,075	2,114	1,989	2,452	3,733
	新規倍率	1.95	うち女	8,179	1,010	2,182	1,687	2,046	1,254
専 門 ． 技 術 職	有効求人数	5,380	有効求職者	2,838	278	824	518	598	620
	有効倍率	1.90	うち男	1,427	141	335	258	275	418
	新規倍率	3.56	うち女	1,408	136	488	260	322	202
事 務 職	有効求人数	1,837	有効求職者	4,584	498	1,173	925	1,059	929
	有効倍率	0.40	うち男	1,492	126	346	252	260	508
	新規倍率	0.77	うち女	3,090	371	827	673	798	421
販 売 ． 営 業 職	有効求人数	1,605	有効求職者	958	138	189	173	218	240
	有効倍率	1.68	うち男	603	70	125	90	131	187
	新規倍率	2.93	うち女	354	67	64	83	87	53
サ ー ビ ス 職	有効求人数	3,593	有効求職者	1,554	170	310	267	388	419
	有効倍率	2.31	うち男	687	79	108	116	159	225
	新規倍率	4.13	うち女	865	91	202	151	229	192
保 安 職	有効求人数	749	有効求職者	102	13	10	7	25	47
	有効倍率	7.34	うち男	98	13	9	7	23	46
	新規倍率	10.00	うち女	3	0	0	0	2	1
技 能 工 ． 製 造 工	有効求人数	3,550	有効求職者	3,254	344	686	683	783	758
	有効倍率	1.09	うち男	2,305	221	504	466	529	585
	新規倍率	1.69	うち女	947	122	182	217	254	172
運 輸 ． 機 械 運 転 職	有効求人数	1,547	有効求職者	896	34	82	122	255	403
	有効倍率	1.73	うち男	847	33	72	114	230	398
	新規倍率	2.67	うち女	49	1	10	8	25	5
建 設 ． 採 掘	有効求人数	2,039	有効求職者	374	41	46	85	86	116
	有効倍率	5.45	うち男	365	39	44	81	85	116
	新規倍率	7.48	うち女	9	2	2	4	1	0
労 務 職	有効求人数	1,102	有効求職者	2,167	206	321	369	504	767
	有効倍率	0.51	うち男	1,594	130	203	258	351	652
	新規倍率	1.10	うち女	573	76	118	111	153	115

(注) 「職業別」の合計には、管理職・農林漁業職・職業分類不能を含みます。
「有効求職」・「有効求人」は、その月に申し込まれた新規の「求職」あるいは「求人」に前月から繰り越された有効中の「求職」・「求人」をそれぞれ足したものです。
「有効倍率」は、有効求職者1人あたりの有効求人数を意味します。
「新規倍率」は、新規求職者1人あたりの新規求人数を意味します。

求人・求職バランスシート（フルタイム）【専門】

2024年8月

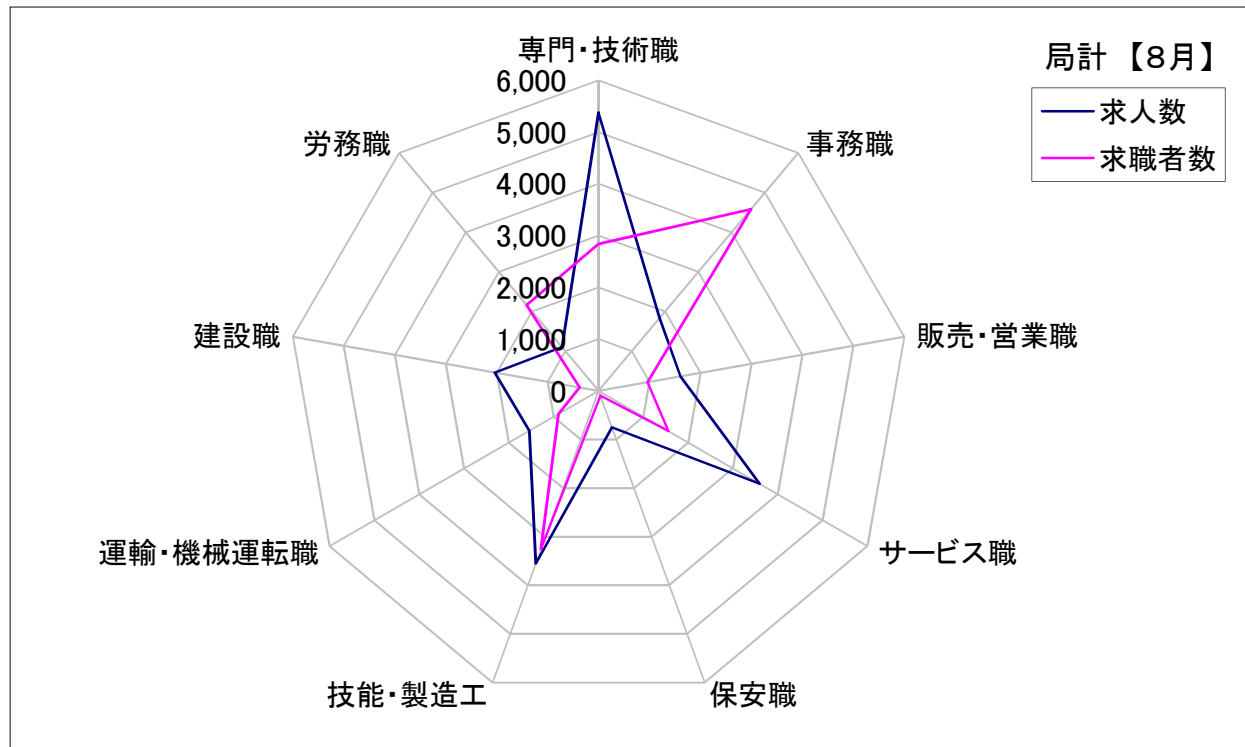
	求 人		求 職						
			合計	～24歳	25歳～	35歳～	45歳～	55歳～	
職業計	有効求人数	21,739	有効求職者	19,562	2,094	4,298	3,678	4,502	4,990
	有効倍率	1.11	うち女	8,179	1,010	2,182	1,687	2,046	1,254
専門・ 技術職計	有効求人数	5,380	有効求職者	2,838	278	824	518	598	620
	有効倍率	1.90	うち女	1,408	136	488	260	322	202
開発技術者	有効求人数	304	有効求職者	180	5	23	27	38	87
	有効倍率	1.69	うち女	3	0	0	2	0	1
製造技術者	有効求人数	204	有効求職者	229	22	49	39	47	72
	有効倍率	0.89	うち女	33	8	9	8	6	2
建築・土木 技術者等	有効求人数	795	有効求職者	122	8	23	17	34	40
	有効倍率	6.52	うち女	14	1	7	3	3	0
情報処理・ 通信技術者	有効求人数	202	有効求職者	393	69	140	71	59	54
	有効倍率	0.51	うち女	55	11	25	5	11	3
その他の 技術者 (安全衛生等)	有効求人数	36	有効求職者	27	0	7	2	8	10
	有効倍率	1.33	うち女	4	0	3	0	1	0
医師・歯科 医師・獣医 師・薬剤師	有効求人数	179	有効求職者	23	1	6	8	5	3
	有効倍率	7.78	うち女	13	0	5	5	3	0
保健師、 看護師等	有効求人数	1,094	有効求職者	501	20	122	93	159	107
	有効倍率	2.18	うち女	468	18	118	79	151	102
医療技術者	有効求人数	498	有効求職者	150	17	68	24	27	14
	有効倍率	3.32	うち女	108	15	55	13	20	5
その他の 保険医療 (栄養士等)	有効求人数	290	有効求職者	160	20	41	29	30	40
	有効倍率	1.81	うち女	102	19	34	21	14	14
社会福祉 専門職	有効求人数	1,526	有効求職者	392	22	109	83	93	85
	有効倍率	3.89	うち女	290	18	94	63	67	48
その他の 専門・ 技術職	有効求人数	252	有効求職者	661	94	236	125	98	108
	有効倍率	0.38	うち女	318	46	138	61	46	27

(注) 「職業計」は、全職業のフルタイムの合計です。
「有効求職」・「有効求人」は、その月に申し込まれた新規の「求職」あるいは「求人」に前月から繰り越された有効中の「求職」・「求人」をそれぞれ足したものです。
「有効倍率」は、有効求職者1人あたりの有効求人の方数を意味します。

求人・求職バランスシート(フルタイム)【8月】

局 計

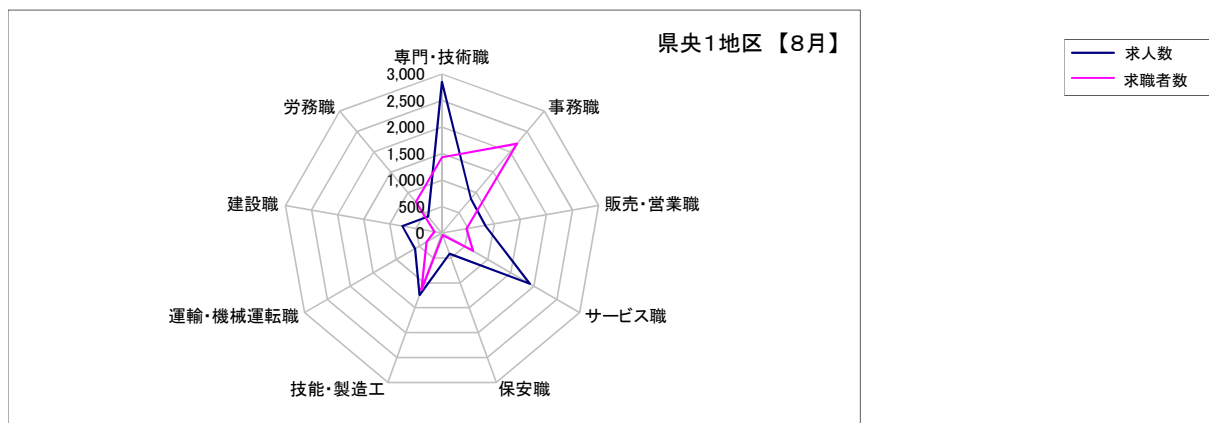
	専門・技術職	事務職	販売・営業職	サービス職	保安職	技能・製造工	運輸・機械運転職	建設職	労務職
求 人 数	5,380	1,837	1,605	3,593	749	3,550	1,547	2,039	1,102
求 職 者 数	2,838	4,584	958	1,554	102	3,254	896	374	2,167



求人・求職バランスシート(フルタイム)【8月】

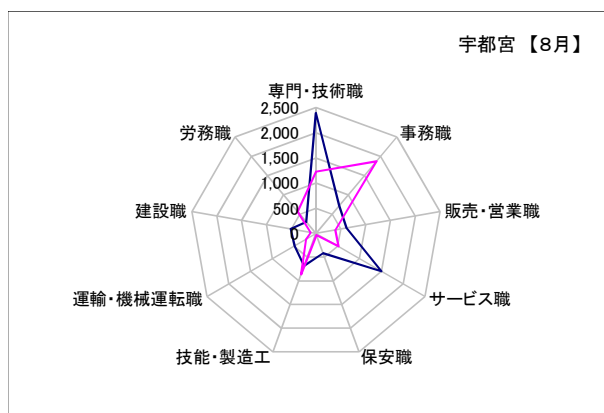
県央1地区

	専門・技術職	事務職	販売・営業職	サービス職	保安職	技能・製造工	運輸・機械運転職	建設職	労務職
求人数	2,852	847	829	1,912	418	1,242	589	763	407
求職者数	1,431	2,201	468	676	41	1,136	334	147	766



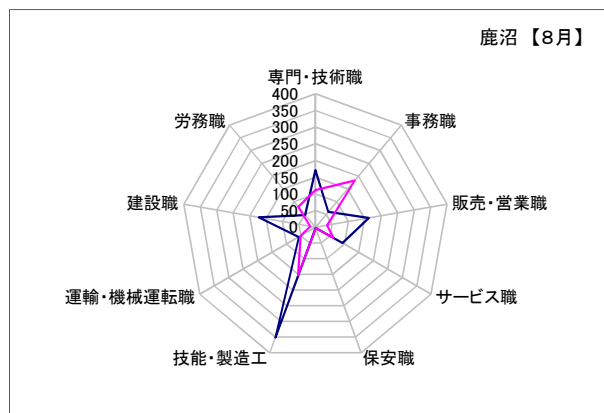
宇都宮

	専門・技術職	事務職	販売・営業職	サービス職	保安職	技能・製造工	運輸・機械運転職	建設職	労務職
求人数	2,392	722	615	1,499	413	686	489	511	299
求職者数	1,226	1,871	392	515	33	864	230	107	565



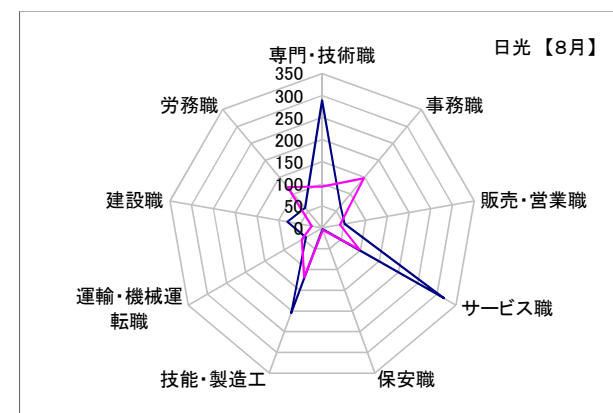
鹿沼

	専門・技術職	事務職	販売・営業職	サービス職	保安職	技能・製造工	運輸・機械運転職	建設職	労務職
求人数	171	60	162	94	2	351	58	172	48
求職者数	111	183	35	63	3	153	51	16	80



日光

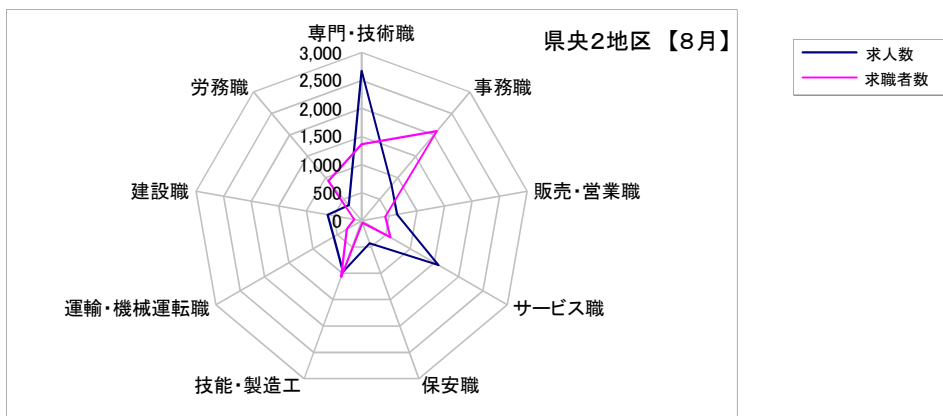
	専門・技術職	事務職	販売・営業職	サービス職	保安職	技能・製造工	運輸・機械運転職	建設職	労務職
求人数	289	65	52	319	3	205	42	80	60
求職者数	94	147	41	98	5	119	53	24	121



求人・求職バランスシート(フルタイム)【8月】

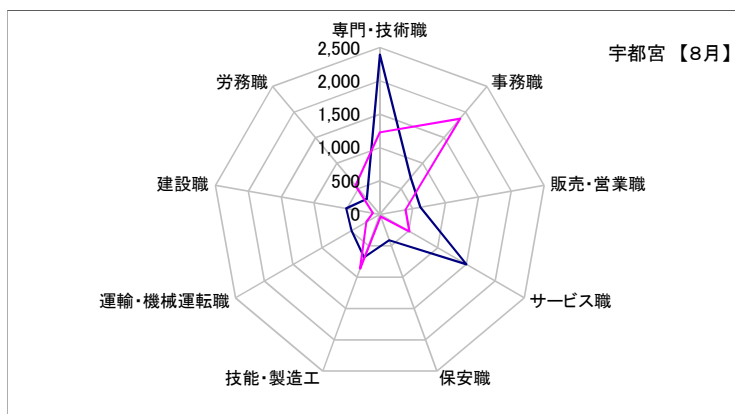
県央2地区

	専門・技術職	事務職	販売・営業職	サービス職	保安職	技能・製造工	運輸・機械運転職	建設職	労務職
求人数	2,671	830	646	1,584	427	971	576	615	360
求職者数	1,365	2,087	431	593	40	1,064	302	134	921



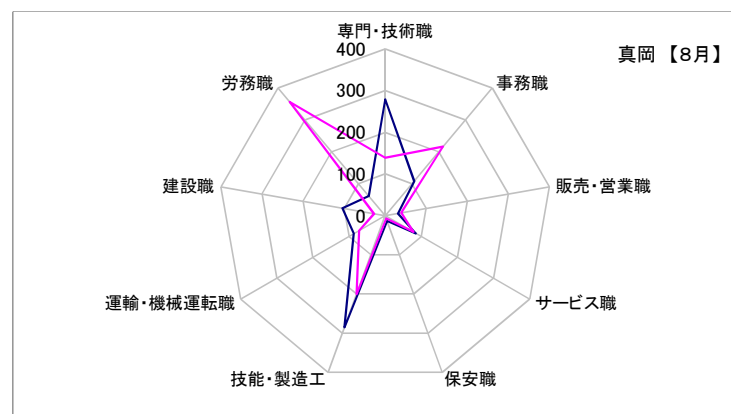
宇都宮

	専門・技術職	事務職	販売・営業職	サービス職	保安職	技能・製造工	運輸・機械運転職	建設職	労務職
求人数	2,392	722	615	1,499	413	686	489	511	299
求職者数	1,226	1,871	392	515	33	864	230	107	565



真岡

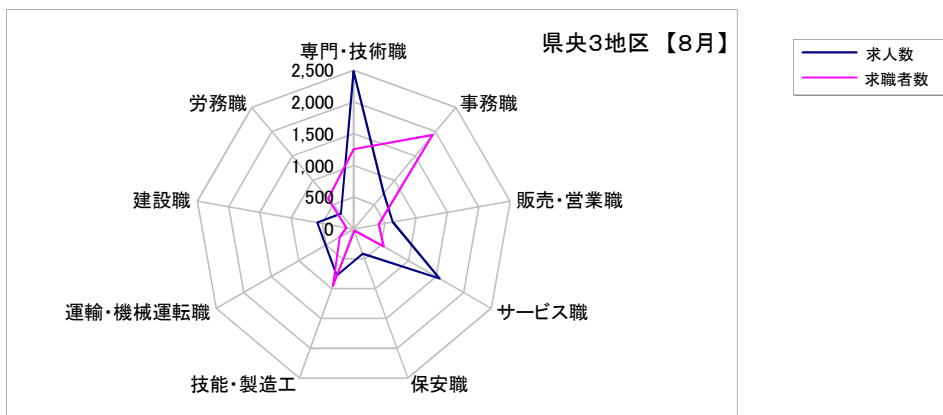
	専門・技術職	事務職	販売・営業職	サービス職	保安職	技能・製造工	運輸・機械運転職	建設職	労務職
求人数	279	108	31	85	14	285	87	104	61
求職者数	139	216	39	78	7	200	72	27	356



求人・求職バランスシート(フルタイム)【8月】

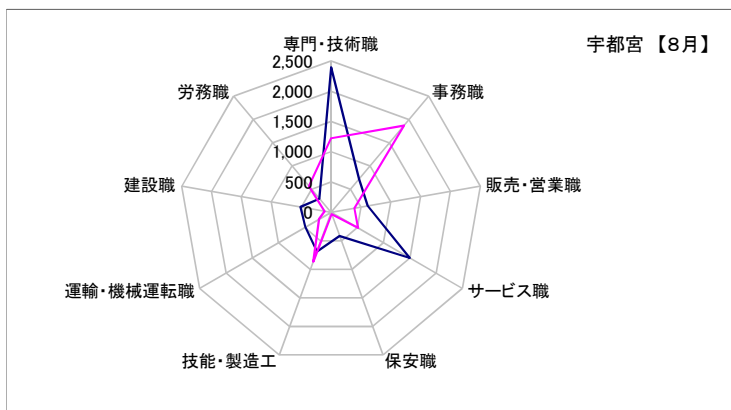
県央3地区

	専門・技術職	事務職	販売・営業職	サービス職	保安職	技能・製造工	運輸・機械運転職	建設職	労務職
求人数	2,484	738	626	1,562	415	779	509	581	314
求職者数	1,258	1,934	404	547	34	955	253	116	624



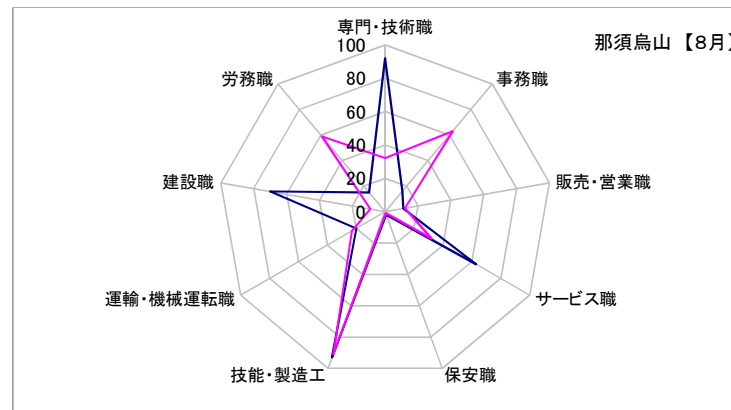
宇都宮

	専門・技術職	事務職	販売・営業職	サービス職	保安職	技能・製造工	運輸・機械運転職	建設職	労務職
求人数	2,392	722	615	1,499	413	686	489	511	299
求職者数	1,226	1,871	392	515	33	864	230	107	565



那須烏山

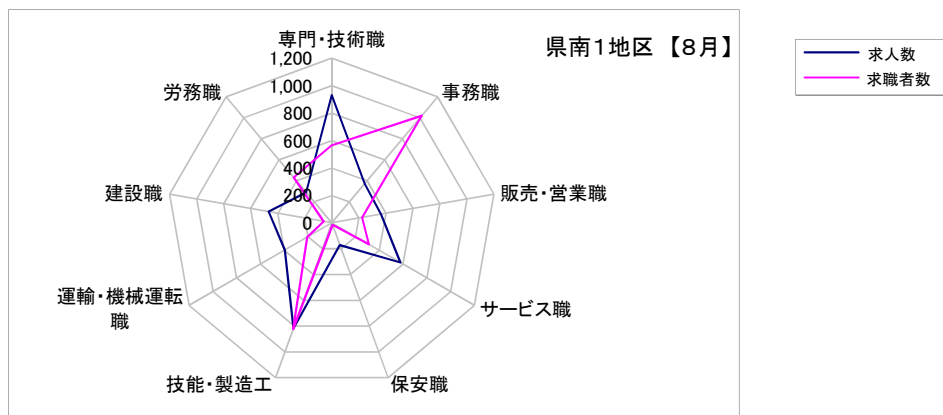
	専門・技術職	事務職	販売・営業職	サービス職	保安職	技能・製造工	運輸・機械運転職	建設職	労務職
求人数	92	16	11	63	2	93	20	70	15
求職者数	32	63	12	32	1	91	23	9	59



求人・求職バランスシート(フルタイム)【8月】

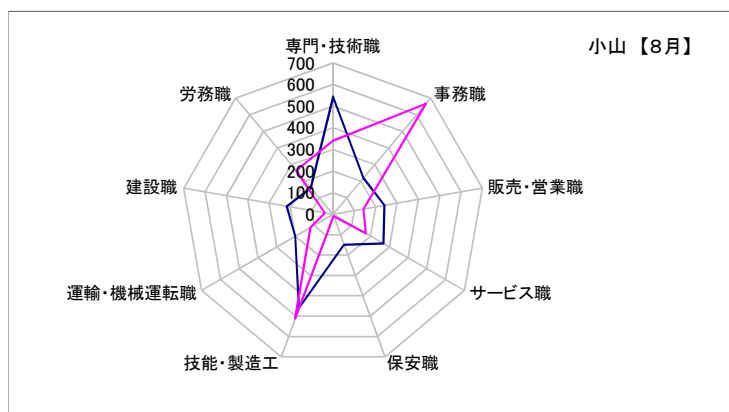
県南1地区

	専門・技術職	事務職	販売・営業職	サービス職	保安職	技能・製造工	運輸・機械運転職	建設職	労務職
求人数	931	374	365	577	173	820	396	468	290
求職者数	565	1,020	225	312	16	823	207	59	432



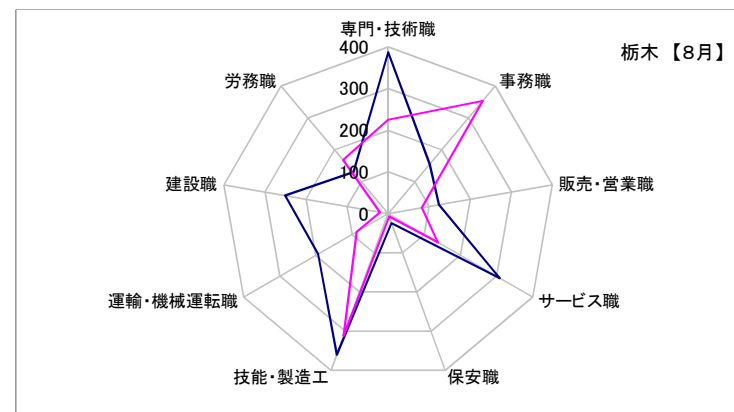
小山

	専門・技術職	事務職	販売・営業職	サービス職	保安職	技能・製造工	運輸・機械運転職	建設職	労務職
求人数	544	219	241	268	149	460	202	217	160
求職者数	340	667	143	174	9	511	120	39	264



栃木

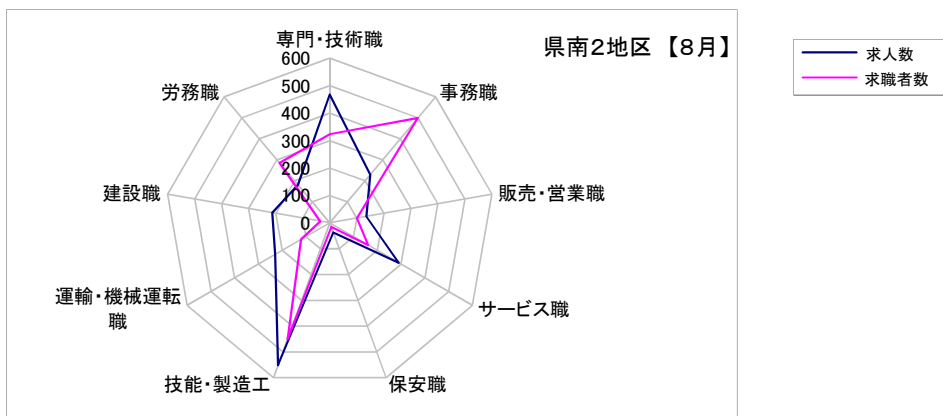
	専門・技術職	事務職	販売・営業職	サービス職	保安職	技能・製造工	運輸・機械運転職	建設職	労務職
求人数	387	155	124	309	24	360	194	251	130
求職者数	225	353	82	138	7	312	87	20	168



求人・求職バランスシート(フルタイム)【8月】

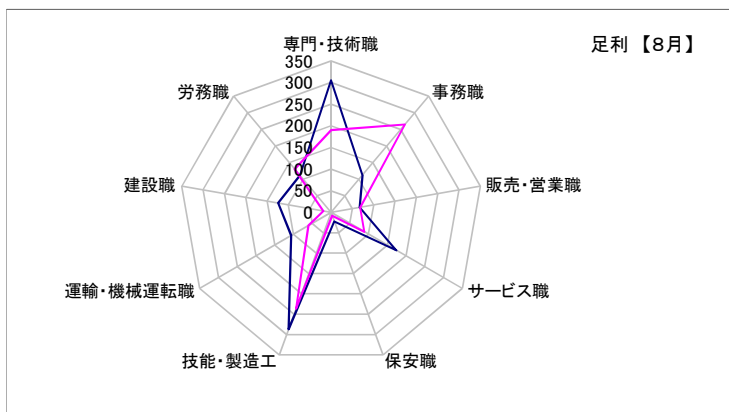
県南2地区

	専門・技術職	事務職	販売・営業職	サービス職	保安職	技能・製造工	運輸・機械運転職	建設職	労務職
求人数	468	229	135	290	37	552	230	213	181
求職者数	323	499	101	161	16	451	121	36	285



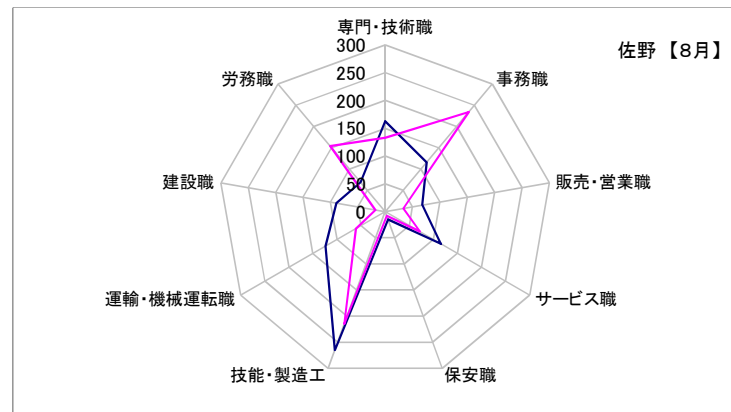
足利

	専門・技術職	事務職	販売・営業職	サービス職	保安職	技能・製造工	運輸・機械運転職	建設職	労務職
求人数	305	113	67	174	22	287	106	124	112
求職者数	190	265	68	89	8	236	60	18	131



佐野

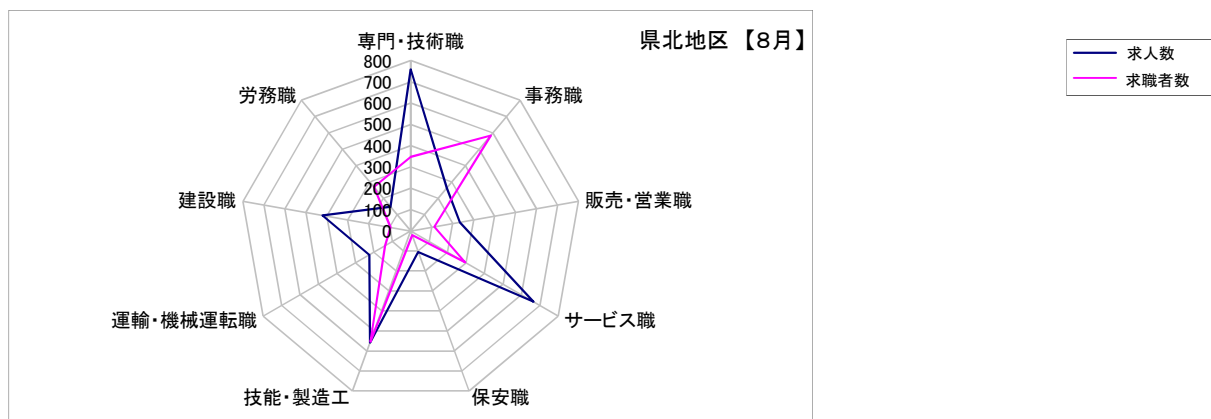
	専門・技術職	事務職	販売・営業職	サービス職	保安職	技能・製造工	運輸・機械運転職	建設職	労務職
求人数	163	116	68	116	15	265	124	89	69
求職者数	133	234	33	72	8	215	61	18	154



求人・求職バランスシート(フルタイム)【8月】

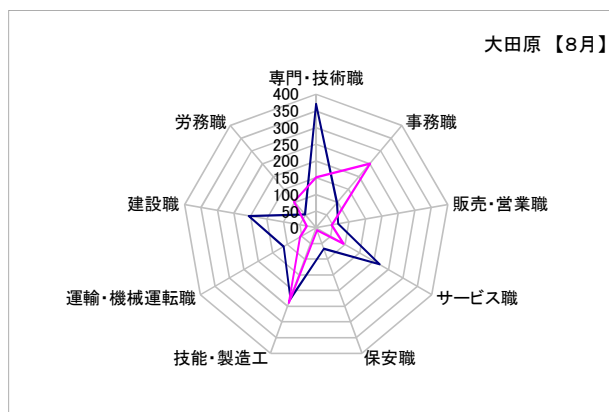
県北地区

	専門・技術職	事務職	販売・営業職	サービス職	保安職	技能・製造工	運輸・機械運転職	建設職	労務職
求人数	758	263	234	666	105	558	225	421	148
求職者数	348	585	113	295	21	553	139	96	269



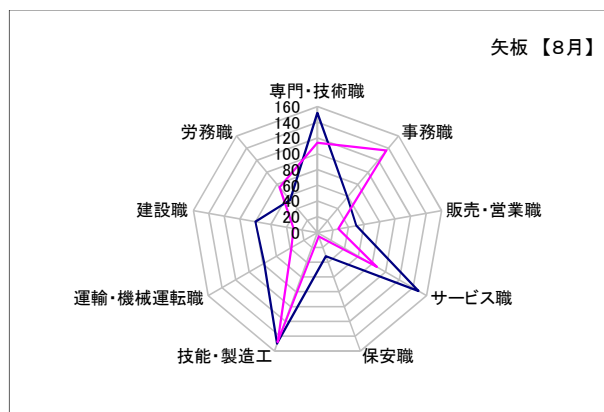
大田原

	専門・技術職	事務職	販売・営業職	サービス職	保安職	技能・製造工	運輸・機械運転職	建設職	労務職
求人数	371	97	67	219	67	226	112	205	52
求職者数	151	251	47	95	8	239	56	29	103



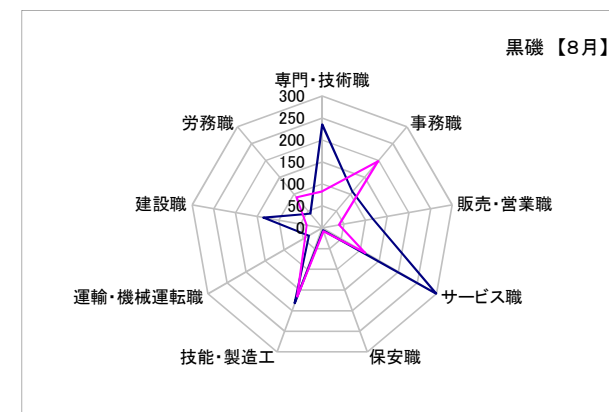
矢板

	専門・技術職	事務職	販売・営業職	サービス職	保安職	技能・製造工	運輸・機械運転職	建設職	労務職
求人数	152	59	50	148	32	150	78	80	54
求職者数	114	136	27	87	5	148	38	31	75



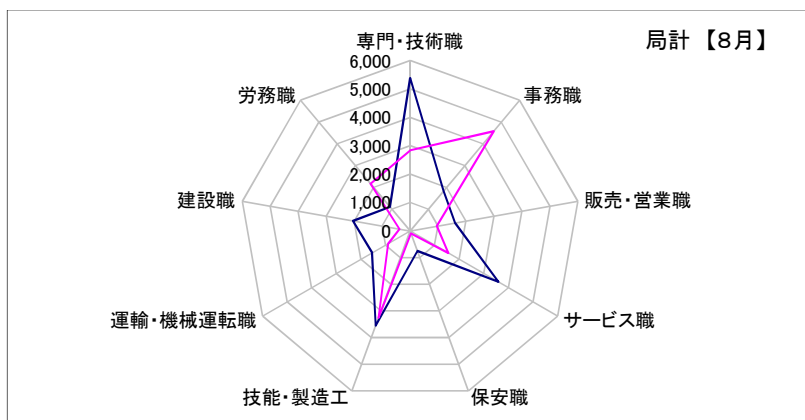
黒磯

	専門・技術職	事務職	販売・営業職	サービス職	保安職	技能・製造工	運輸・機械運転職	建設職	労務職
求人数	235	107	117	299	6	182	35	136	42
求職者数	83	198	39	113	8	166	45	36	91

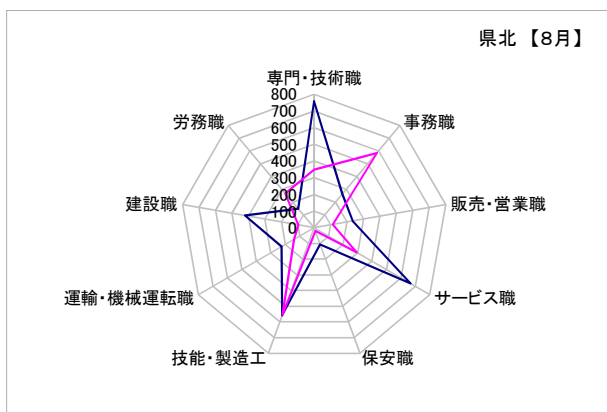


求人・求職バランスシート(フルタイム)【8月】

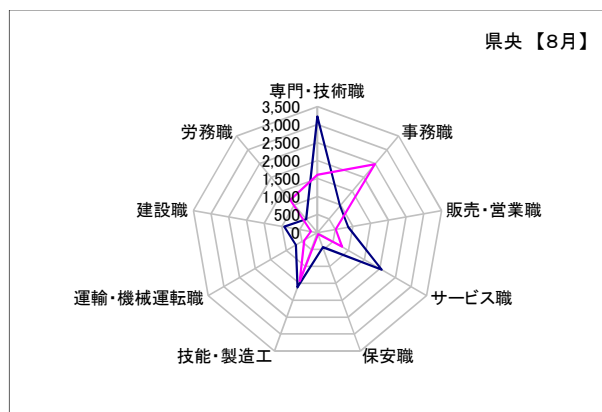
局計									
	専門・技術職	事務職	販売・営業職	サービス職	保安職	技能・製造工	運輸・機械運転職	建設職	労務職
求人数	5,380	1,837	1,605	3,593	749	3,550	1,547	2,039	1,102
求職者数	2,838	4,584	958	1,554	102	3,254	896	374	2,167



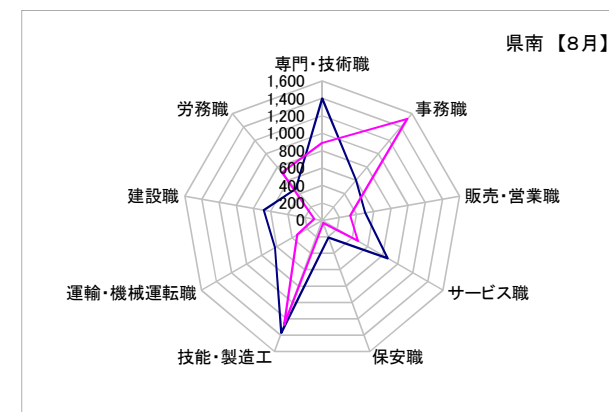
県北 《矢板・大田原・黒磯》									
	専門・技術職	事務職	販売・営業職	サービス職	保安職	技能・製造工	運輸・機械運転職	建設職	労務職
求人数	758	263	234	666	105	558	225	421	148
求職者数	348	585	113	295	21	553	139	96	269



県央 《宇都宮・那須烏山・鹿沼・真岡・日光》									
	専門・技術職	事務職	販売・営業職	サービス職	保安職	技能・製造工	運輸・機械運転職	建設職	労務職
求人数	3,223	971	871	2,060	434	1,620	696	937	483
求職者数	1,602	2,480	519	786	49	1,427	429	183	1,181

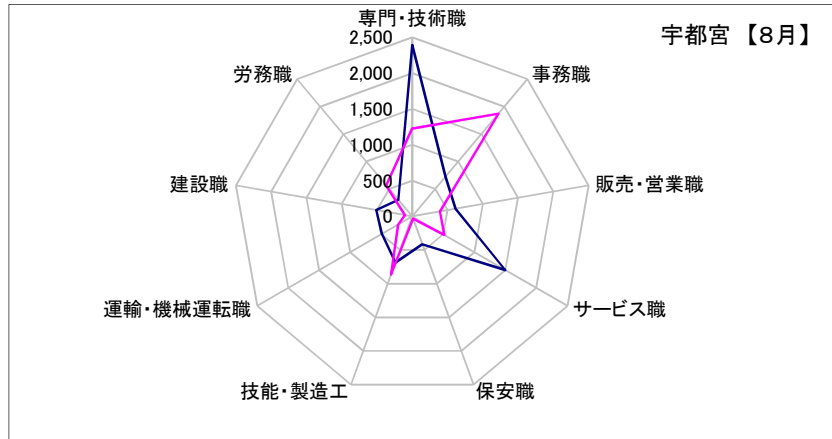


県南 《栃木・佐野・足利・小山》									
	専門・技術職	事務職	販売・営業職	サービス職	保安職	技能・製造工	運輸・機械運転職	建設職	労務職
求人数	1,399	603	500	867	210	1,372	626	681	471
求職者数	888	1,519	326	473	32	1,274	328	95	717

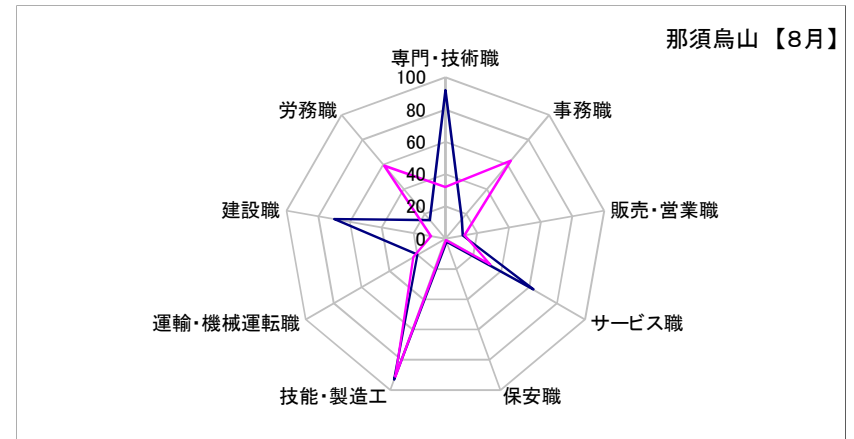


求人・求職バランスシート(フルタイム)【8月】

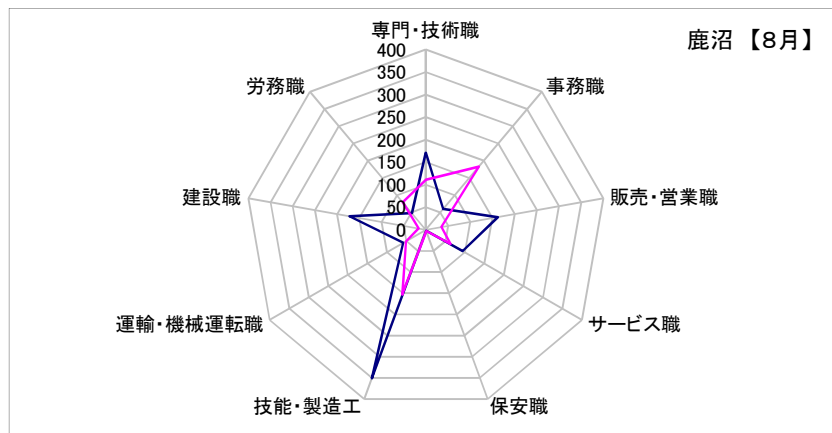
宇都宮	専門・技術職	事務職	販売・営業職	サービス職	保安職	技能・製造工	運輸・機械運転職	建設職	労務職
求人数	2,392	722	615	1,499	413	686	489	511	299
求職者数	1,226	1,871	392	515	33	864	230	107	565



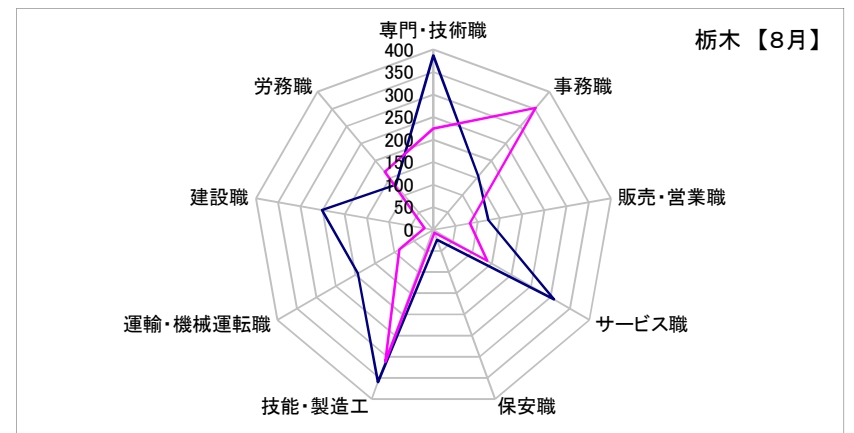
那須烏山	専門・技術職	事務職	販売・営業職	サービス職	保安職	技能・製造工	運輸・機械運転職	建設職	労務職
求人数	92	16	11	63	2	93	20	70	15
求職者数	32	63	12	32	1	91	23	9	59



鹿沼	専門・技術職	事務職	販売・営業職	サービス職	保安職	技能・製造工	運輸・機械運転職	建設職	労務職
求人数	171	60	162	94	2	351	58	172	48
求職者数	111	183	35	63	3	153	51	16	80

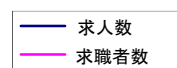
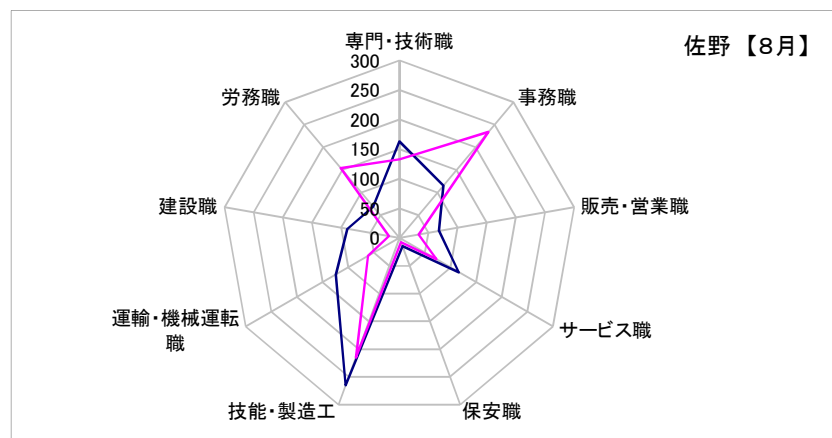


栃木	専門・技術職	事務職	販売・営業職	サービス職	保安職	技能・製造工	運輸・機械運転職	建設職	労務職
求人数	387	155	124	309	24	360	194	251	130
求職者数	225	353	82	138	7	312	87	20	168

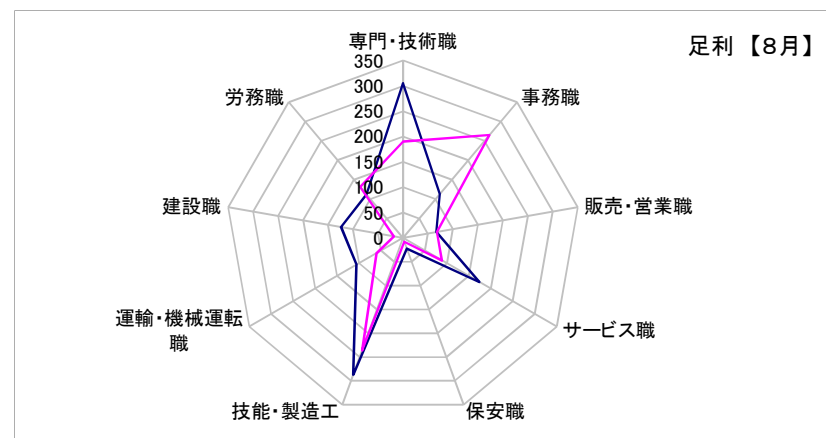


求人・求職バランスシート(フルタイム)【8月】

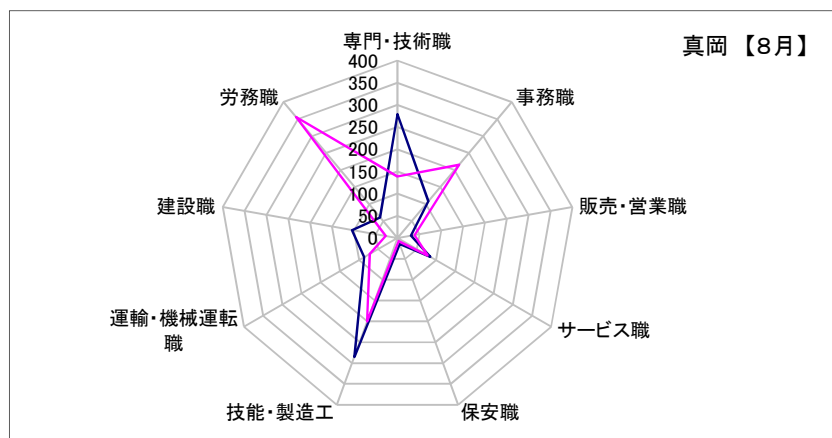
佐野	専門・技術職	事務職	販売・営業職	サービス職	保安職	技能・製造工	運輸・機械運転職	建設職	労務職
求人数	163	116	68	116	15	265	124	89	69
求職者数	133	234	33	72	8	215	61	18	154



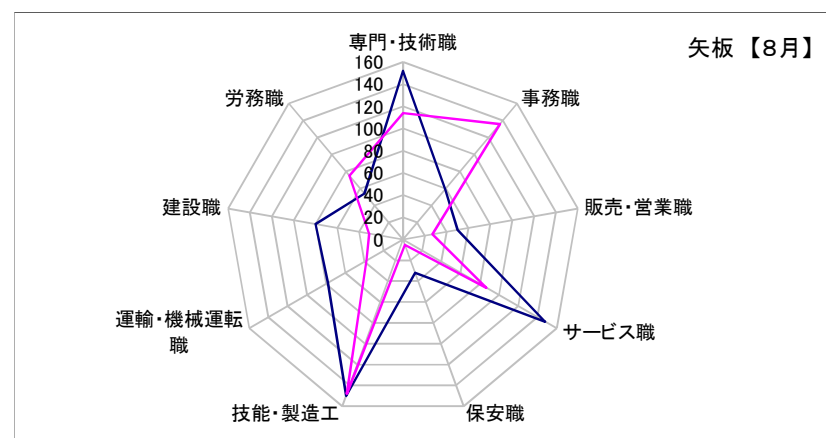
足利	専門・技術職	事務職	販売・営業職	サービス職	保安職	技能・製造工	運輸・機械運転職	建設職	労務職
求人数	305	113	67	174	22	287	106	124	112
求職者数	190	265	68	89	8	236	60	18	131



真岡	専門・技術職	事務職	販売・営業職	サービス職	保安職	技能・製造工	運輸・機械運転職	建設職	労務職
求人数	279	108	31	85	14	285	87	104	61
求職者数	139	216	39	78	7	200	72	27	356

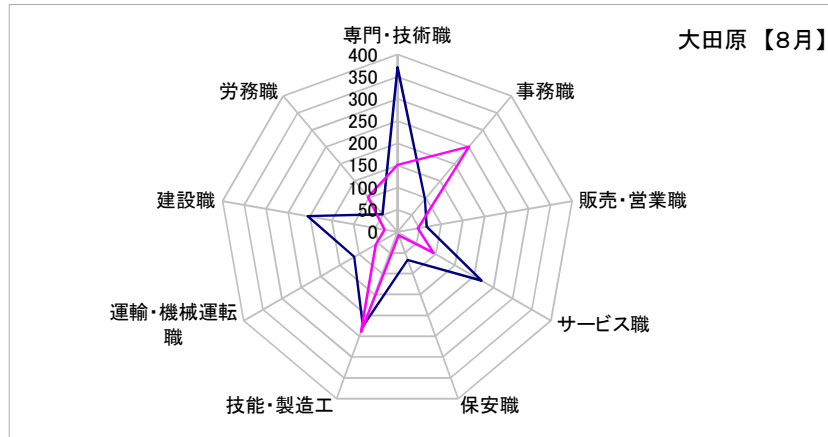


矢板	専門・技術職	事務職	販売・営業職	サービス職	保安職	技能・製造工	運輸・機械運転職	建設職	労務職
求人数	152	59	50	148	32	150	78	80	54
求職者数	114	136	27	87	5	148	38	31	75

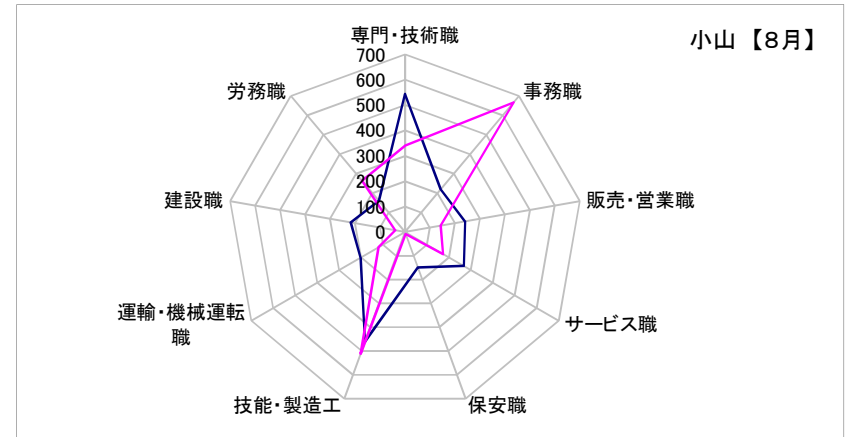


求人・求職バランスシート(フルタイム)【8月】

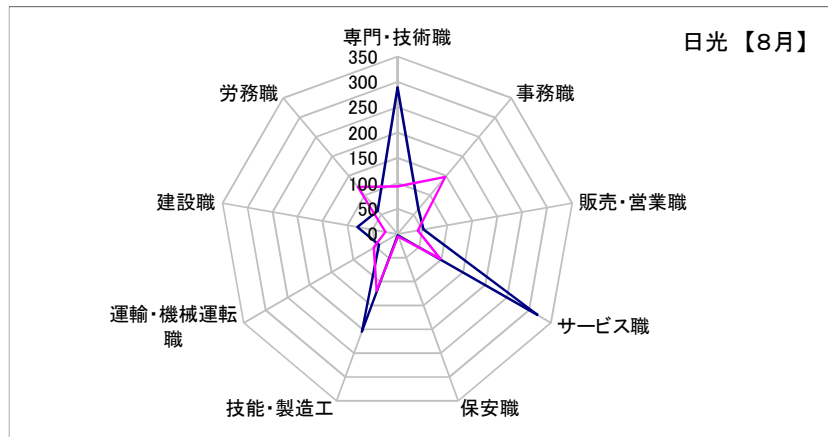
大田原	専門・技術職	事務職	販売・営業職	サービス職	保安職	技能・製造工	運輸・機械運転職	建設職	労務職
求人数	371	97	67	219	67	226	112	205	52
求職者数	151	251	47	95	8	239	56	29	103



小山	専門・技術職	事務職	販売・営業職	サービス職	保安職	技能・製造工	運輸・機械運転職	建設職	労務職
求人数	544	219	241	268	149	460	202	217	160
求職者数	340	667	143	174	9	511	120	39	264



日光	専門・技術職	事務職	販売・営業職	サービス職	保安職	技能・製造工	運輸・機械運転職	建設職	労務職
求人数	289	65	52	319	3	205	42	80	60
求職者数	94	147	41	98	5	119	53	24	121



黒磯	専門・技術職	事務職	販売・営業職	サービス職	保安職	技能・製造工	運輸・機械運転職	建設職	労務職
求人数	235	107	117	299	6	182	35	136	42
求職者数	83	198	39	113	8	166	45	36	91

