

求人・求職バランスシート（フルタイム）

2024年6月

	求 人		求 職						
			合計	～24歳	25歳～	35歳～	45歳～	55歳～	
合 計	有効求人数	22,054	有効求職者	20,154	2,210	4,252	3,775	4,676	5,241
	有効倍率	1.09	うち男	11,796	1,125	2,102	2,042	2,583	3,944
	新規倍率	2.08	うち女	8,334	1,075	2,145	1,728	2,091	1,295
専 門 技 術 職	有効求人数	5,276	有効求職者	2,881	298	799	524	610	650
	有効倍率	1.83	うち男	1,476	145	348	260	272	451
	新規倍率	3.47	うち女	1,401	151	450	263	338	199
事 務 職	有効求人数	1,810	有効求職者	4,774	542	1,169	972	1,110	981
	有効倍率	0.38	うち男	1,539	155	304	251	289	540
	新規倍率	0.75	うち女	3,230	386	862	721	820	441
販 売 営 業 職	有効求人数	1,710	有効求職者	1,070	153	218	177	257	265
	有効倍率	1.60	うち男	673	74	136	90	164	209
	新規倍率	2.67	うち女	395	78	81	87	93	56
サ ー ビ ス 職	有効求人数	3,756	有効求職者	1,603	184	316	275	413	415
	有効倍率	2.34	うち男	737	72	131	127	176	231
	新規倍率	4.02	うち女	862	112	185	146	237	182
保 安 職	有効求人数	742	有効求職者	94	12	5	9	19	49
	有効倍率	7.89	うち男	89	11	4	8	18	48
	新規倍率	21.64	うち女	5	1	1	1	1	1
技 能 工 製 造 工	有効求人数	3,482	有効求職者	3,332	331	688	710	811	792
	有効倍率	1.05	うち男	2,365	219	500	493	548	605
	新規倍率	1.97	うち女	966	111	188	217	263	187
運 輸 機 械 運 転 職	有効求人数	1,594	有効求職者	935	32	67	129	254	453
	有効倍率	1.70	うち男	896	30	59	122	237	448
	新規倍率	2.97	うち女	39	2	8	7	17	5
建 設 採 掘	有効求人数	2,167	有効求職者	387	39	60	86	80	122
	有効倍率	5.60	うち男	373	36	56	81	78	122
	新規倍率	8.99	うち女	14	3	4	5	2	0
労 務 職	有効求人数	1,182	有効求職者	2,362	225	335	406	526	870
	有効倍率	0.50	うち男	1,780	157	219	293	378	733
	新規倍率	1.09	うち女	582	68	116	113	148	137

(注) 「職業別」の合計には、管理職・農林漁業職・職業分類不能を含みます。
「有効求職」・「有効求人」は、その月に申し込まれた新規の「求職」あるいは「求人」に前月から繰り越された有効中の「求職」・「求人」をそれぞれ足したものです。
「有効倍率」は、有効求職者1人あたりの有効求人数を意味します。
「新規倍率」は、新規求職者1人あたりの新規求人数を意味します。

求人・求職バランスシート（フルタイム）【専門】

2024年6月

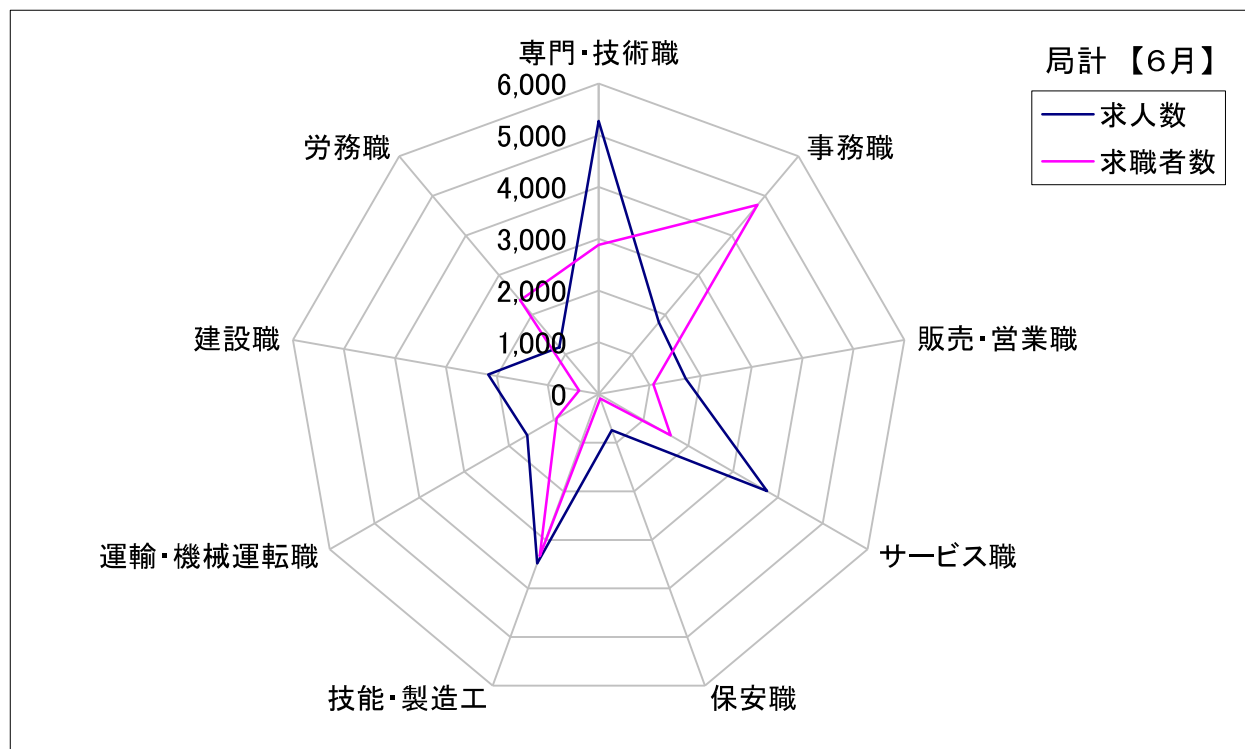
	求 人		求 職						
			合計	～24歳	25歳～	35歳～	45歳～	55歳～	
職 業 計	有効求人人数	22,054	有効求職者	20,154	2,210	4,252	3,775	4,676	5,241
	有効倍率	1.09	うち女	8,334	1,075	2,145	1,728	2,091	1,295
専門・ 技術職計	有効求人人数	5,276	有効求職者	2,881	298	799	524	610	650
	有効倍率	1.83	うち女	1,401	151	450	263	338	199
開発技術者	有効求人人数	256	有効求職者	182	3	26	25	40	88
	有効倍率	1.41	うち女	4	1	1	0	1	1
製造技術者	有効求人人数	193	有効求職者	239	23	42	44	51	79
	有効倍率	0.81	うち女	32	5	11	6	7	3
建築・土木 技術者等	有効求人人数	869	有効求職者	130	7	26	15	28	54
	有効倍率	6.68	うち女	16	1	6	2	5	2
情報処理・ 通信技術者	有効求人人数	217	有効求職者	391	76	150	55	63	47
	有効倍率	0.55	うち女	60	12	30	4	12	2
その他の 技術者 (安全衛生等)	有効求人人数	27	有効求職者	28	0	8	3	4	13
	有効倍率	0.96	うち女	6	0	4	0	1	1
医師・歯科 医師・獣医 師・薬剤師	有効求人人数	168	有効求職者	27	0	7	6	5	9
	有効倍率	6.22	うち女	10	0	5	2	1	2
保健師、 看護師等	有効求人人数	1,170	有効求職者	485	23	106	101	143	112
	有効倍率	2.41	うち女	445	22	98	90	133	102
医療技術者	有効求人人数	469	有効求職者	150	19	67	27	24	13
	有効倍率	3.13	うち女	103	14	52	13	21	3
その他の 保険医療 (栄養士等)	有効求人人数	304	有効求職者	157	22	39	31	28	37
	有効倍率	1.94	うち女	102	20	30	22	15	15
社会福祉 専門職	有効求人人数	1,339	有効求職者	408	35	103	83	106	81
	有効倍率	3.28	うち女	295	31	85	61	76	42
その他の 専門・ 技術職	有効求人人数	264	有効求職者	684	90	225	134	118	117
	有効倍率	0.39	うち女	328	45	128	63	66	26

(注) 「職業計」は、全職業のフルタイムの合計です。
「有効求職」・「有効求人」は、その月に申し込まれた新規の「求職」あるいは「求人」に前月から繰り越された有効中の「求職」・「求人」をそれぞれ足したものです。
「有効倍率」は、有効求職者1人あたりの有効求人数を意味します。

求人・求職バランスシート(フルタイム)【6月】

局 計

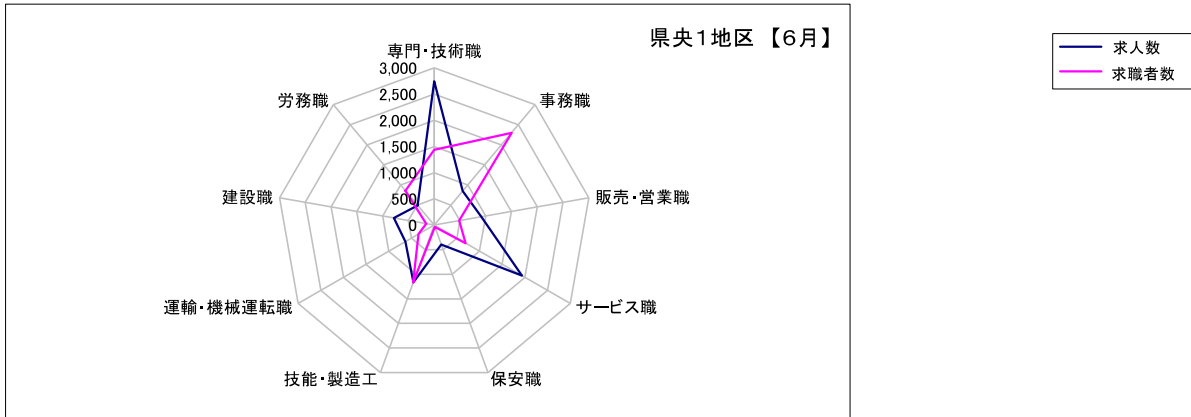
	専門・技術職	事務職	販売・営業職	サービス職	保安職	技能・製造工	運輸・機械運転職	建設職	労務職
求 人 数	5,276	1,810	1,710	3,756	742	3,482	1,594	2,167	1,182
求 職 者 数	2,881	4,774	1,070	1,603	94	3,332	935	387	2,362



求人・求職バランスシート(フルタイム)【6月】

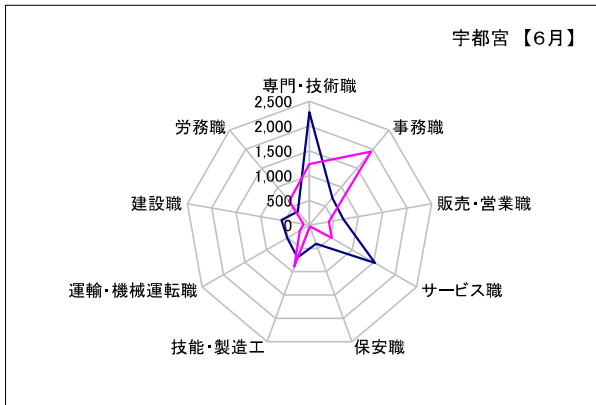
県央1地区

	専門・技術職	事務職	販売・営業職	サービス職	保安職	技能・製造工	運輸・機械運転職	建設職	労務職
求人数	2,745	845	916	1,932	397	1,166	633	784	490
求職者数	1,436	2,299	487	690	37	1,173	342	157	854



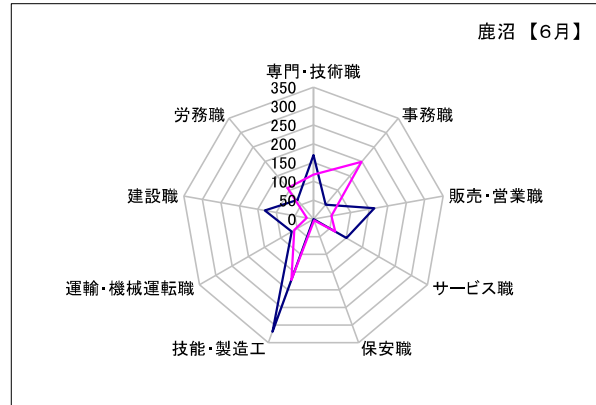
宇都宮

	専門・技術職	事務職	販売・営業職	サービス職	保安職	技能・製造工	運輸・機械運転職	建設職	労務職
求人数	2,278	719	697	1,528	396	697	514	574	363
求職者数	1,231	1,939	401	523	30	890	227	118	633



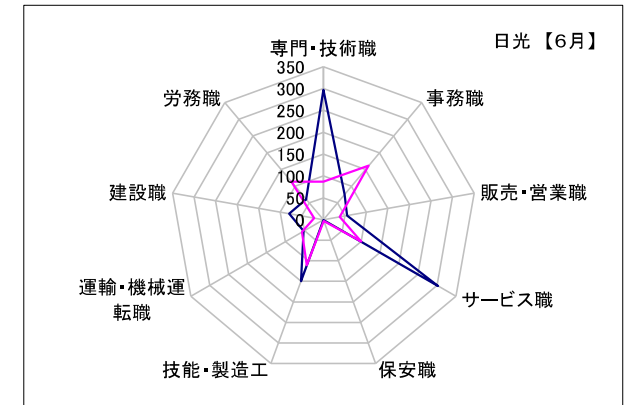
鹿沼

	専門・技術職	事務職	販売・営業職	サービス職	保安職	技能・製造工	運輸・機械運転職	建設職	労務職
求人数	170	50	164	101	0	319	67	131	66
求職者数	118	199	48	67	4	172	59	18	107



日光

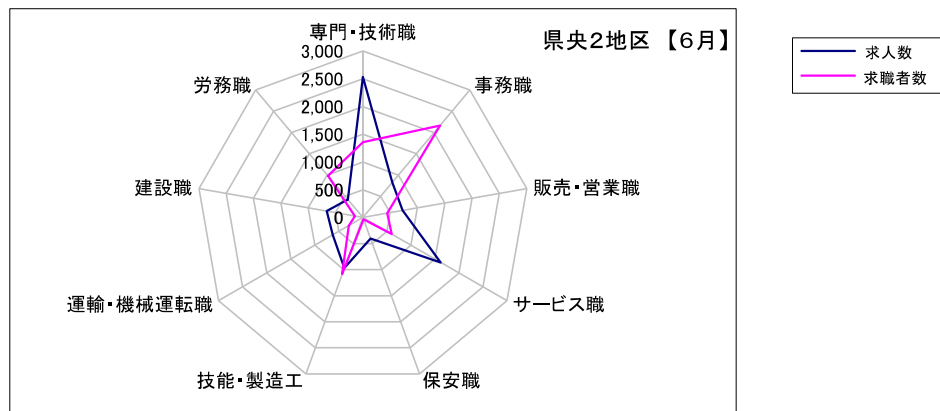
	専門・技術職	事務職	販売・営業職	サービス職	保安職	技能・製造工	運輸・機械運転職	建設職	労務職
求人数	297	76	55	303	1	150	52	79	61
求職者数	87	161	38	100	3	111	56	21	114



求人・求職バランスシート(フルタイム)【6月】

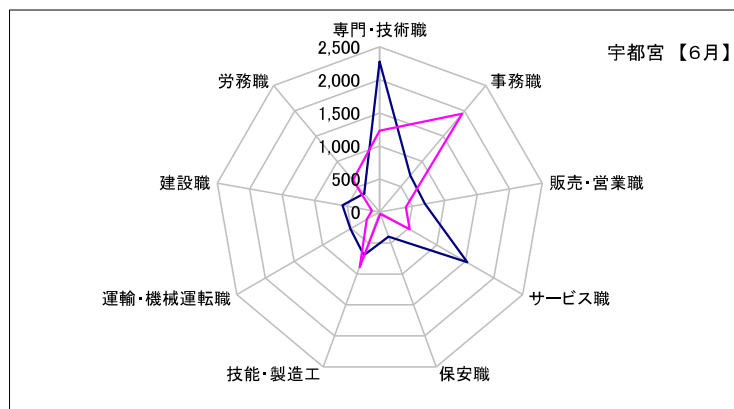
県央2地区

	専門・技術職	事務職	販売・営業職	サービス職	保安職	技能・製造工	運輸・機械運転職	建設職	労務職
求人数	2,530	825	730	1,622	405	972	627	663	422
求職者数	1,359	2,163	447	602	34	1,085	294	146	981



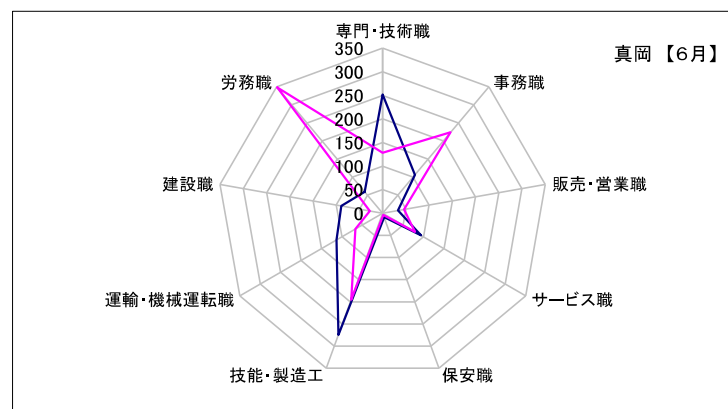
宇都宮

	専門・技術職	事務職	販売・営業職	サービス職	保安職	技能・製造工	運輸・機械運転職	建設職	労務職
求人数	2,278	719	697	1,528	396	697	514	574	363
求職者数	1,231	1,939	401	523	30	890	227	118	633



真岡

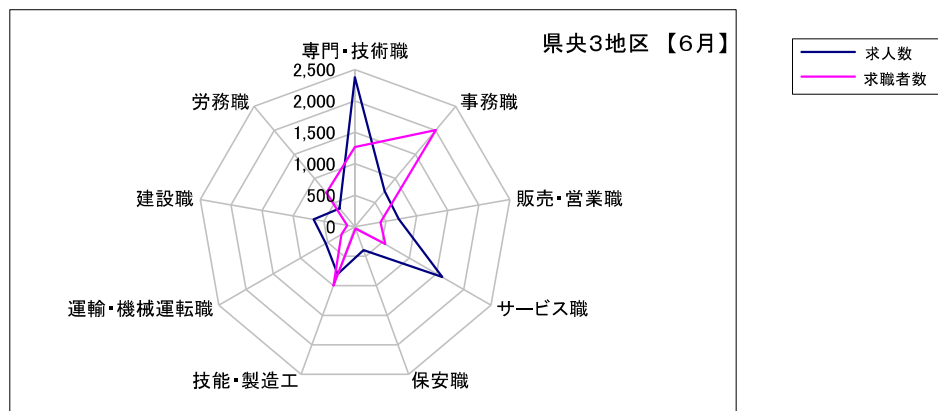
	専門・技術職	事務職	販売・営業職	サービス職	保安職	技能・製造工	運輸・機械運転職	建設職	労務職
求人数	252	106	33	94	9	275	113	89	59
求職者数	128	224	46	79	4	195	67	28	348



求人・求職バランスシート(フルタイム)【6月】

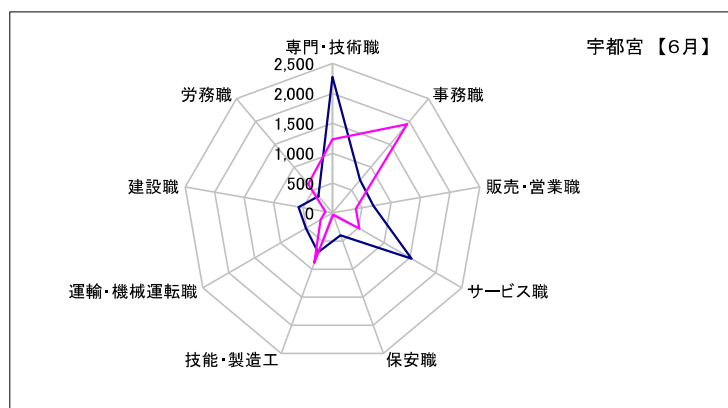
県央3地区

	専門・技術職	事務職	販売・営業職	サービス職	保安職	技能・製造工	運輸・機械運転職	建設職	労務職
求人数	2,375	740	710	1,605	396	801	533	667	381
求職者数	1,265	2,005	416	556	31	1,000	248	124	705



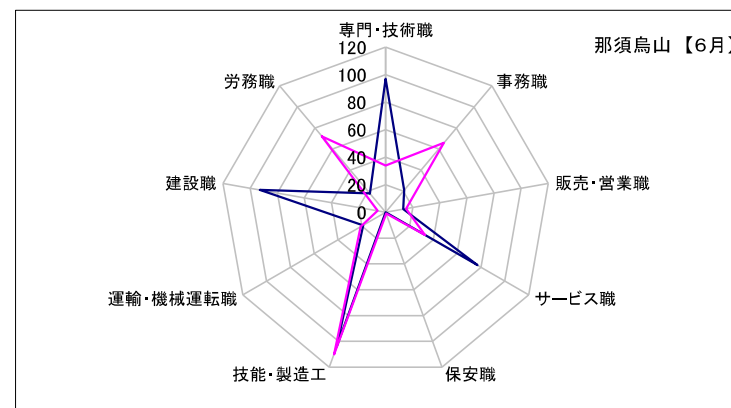
宇都宮

	専門・技術職	事務職	販売・営業職	サービス職	保安職	技能・製造工	運輸・機械運転職	建設職	労務職
求人数	2,278	719	697	1,528	396	697	514	574	363
求職者数	1,231	1,939	401	523	30	890	227	118	633



那須烏山

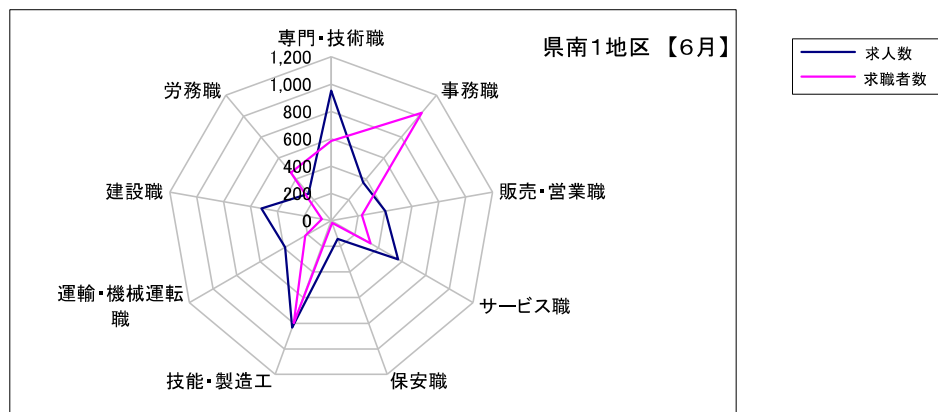
	専門・技術職	事務職	販売・営業職	サービス職	保安職	技能・製造工	運輸・機械運転職	建設職	労務職
求人数	97	21	13	77	0	104	19	93	18
求職者数	34	66	15	33	1	110	21	6	72



求人・求職バランスシート(フルタイム)【6月】

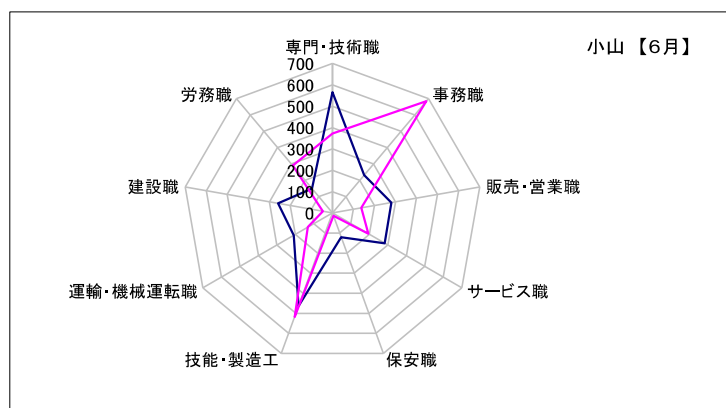
県南1地区

	専門・技術職	事務職	販売・営業職	サービス職	保安職	技能・製造工	運輸・機械運転職	建設職	労務職
求人数	952	365	404	565	141	834	390	520	259
求職者数	584	1,031	228	334	18	800	218	69	461



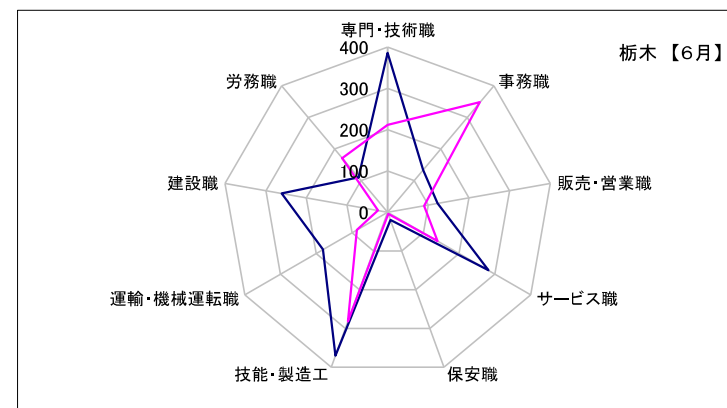
小山

	専門・技術職	事務職	販売・営業職	サービス職	保安職	技能・製造工	運輸・機械運転職	建設職	労務職
求人数	566	231	281	283	121	464	209	259	149
求職者数	372	683	138	194	14	518	132	45	290



栃木

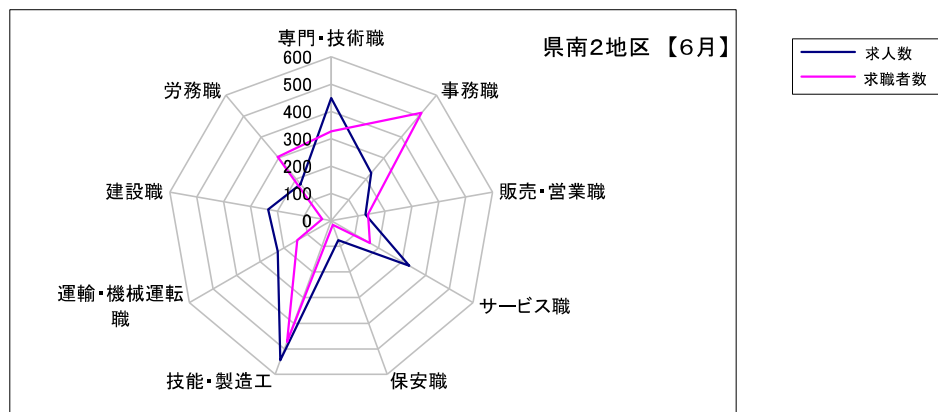
	専門・技術職	事務職	販売・営業職	サービス職	保安職	技能・製造工	運輸・機械運転職	建設職	労務職
求人数	386	134	123	282	20	370	181	261	110
求職者数	212	348	90	140	4	282	86	24	171



求人・求職バランスシート(フルタイム)【6月】

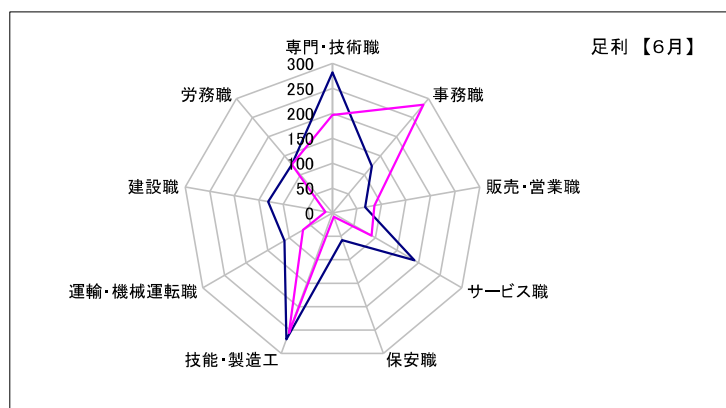
県南2地区

	専門・技術職	事務職	販売・営業職	サービス職	保安職	技能・製造工	運輸・機械運転職	建設職	労務職
求人数	449	229	128	330	76	545	226	235	175
求職者数	328	515	137	164	16	473	143	33	305



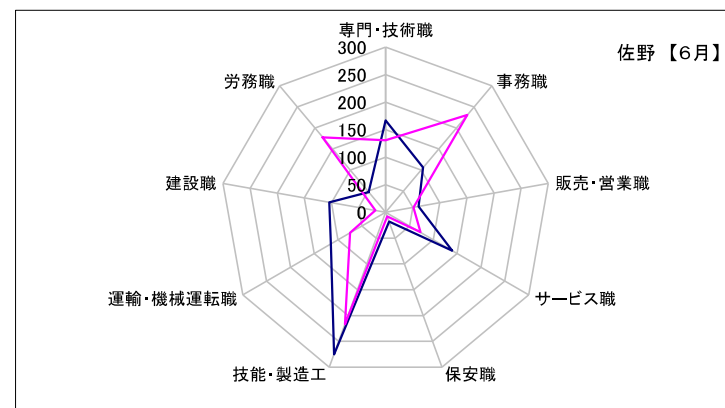
足利

	専門・技術職	事務職	販売・営業職	サービス職	保安職	技能・製造工	運輸・機械運転職	建設職	労務職
求人数	282	123	67	190	58	270	111	131	127
求職者数	197	284	86	91	8	256	68	14	127



佐野

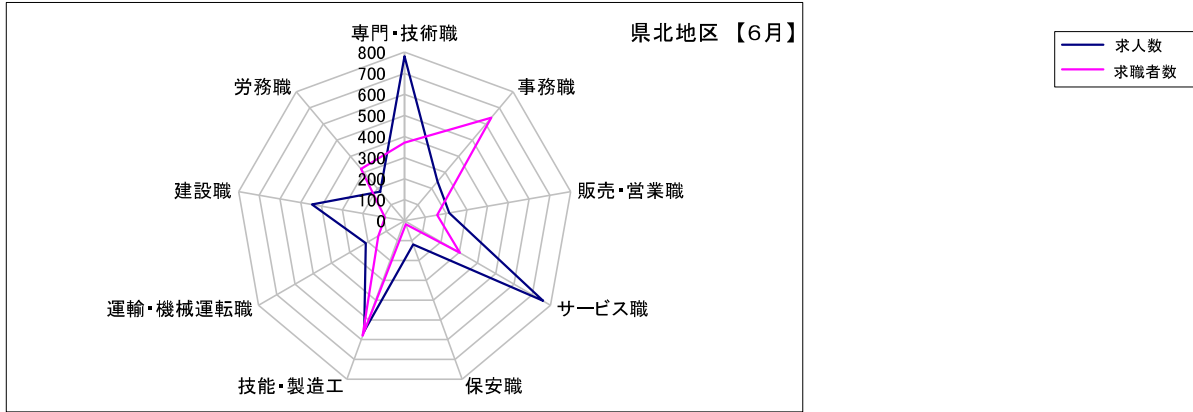
	専門・技術職	事務職	販売・営業職	サービス職	保安職	技能・製造工	運輸・機械運転職	建設職	労務職
求人数	167	106	61	140	18	275	115	104	48
求職者数	131	231	51	73	8	217	75	19	178



求人・求職バランスシート(フルタイム)【6月】

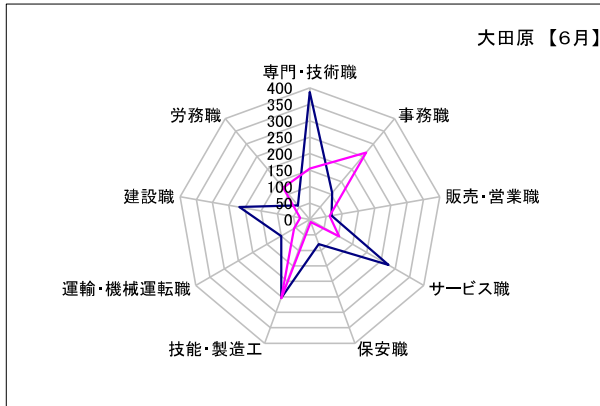
県北地区

	専門・技術職	事務職	販売・営業職	サービス職	保安職	技能・製造工	運輸・機械運転職	建設職	労務職
求人数	781	244	216	758	119	558	213	446	181
求職者数	371	639	157	303	18	581	144	94	322



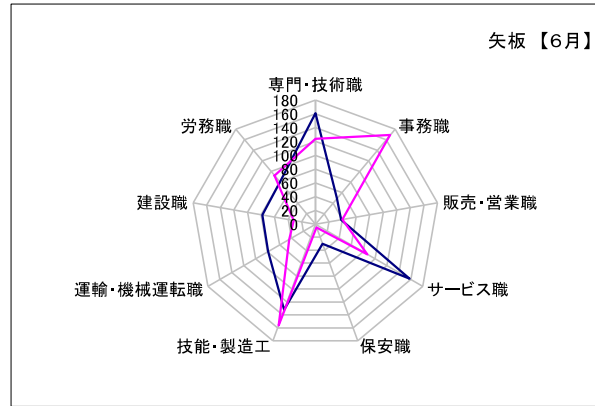
大田原

	専門・技術職	事務職	販売・営業職	サービス職	保安職	技能・製造工	運輸・機械運転職	建設職	労務職
求人数	387	106	67	276	79	253	100	217	56
求職者数	155	266	61	103	8	254	55	30	126



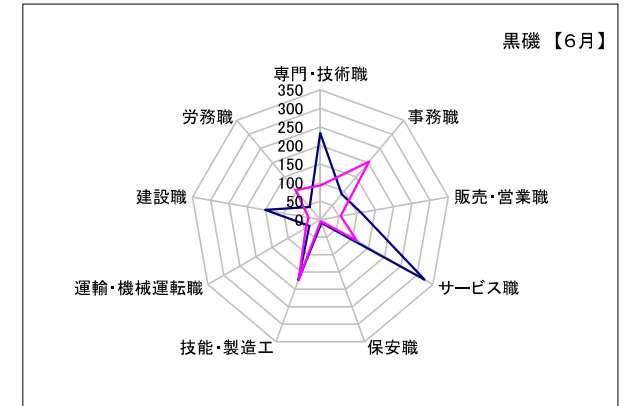
矢板

	専門・技術職	事務職	販売・営業職	サービス職	保安職	技能・製造工	運輸・機械運転職	建設職	労務職
求人数	161	49	38	158	30	132	79	78	80
求職者数	124	169	40	87	5	156	44	32	92



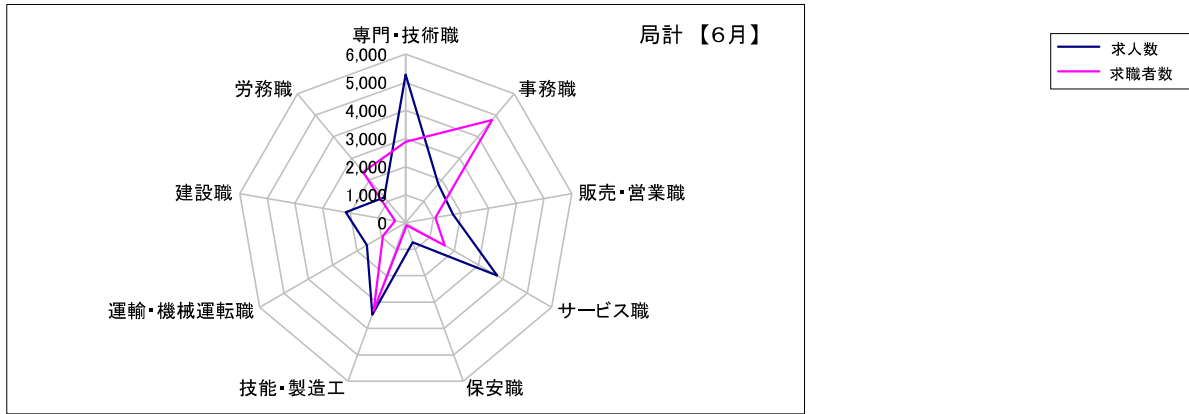
黒磯

	専門・技術職	事務職	販売・営業職	サービス職	保安職	技能・製造工	運輸・機械運転職	建設職	労務職
求人数	233	89	111	324	10	173	34	151	45
求職者数	92	204	56	113	5	171	45	32	104

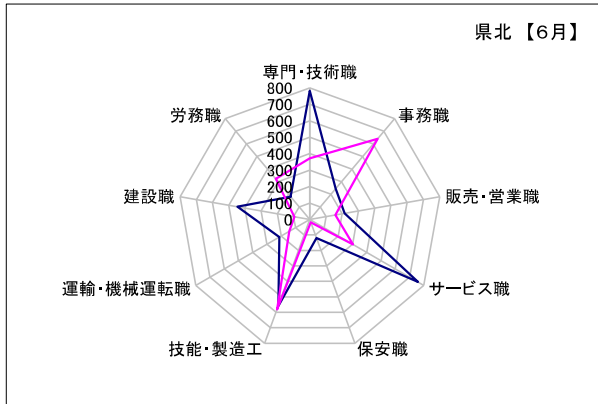


求人・求職バランスシート(フルタイム)【6月】

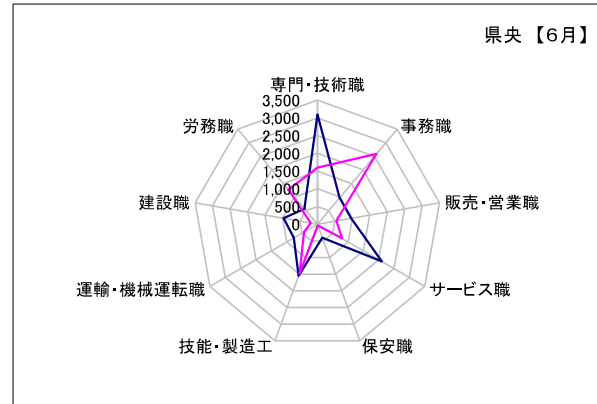
局計									
	専門・技術職	事務職	販売・営業職	サービス職	保安職	技能・製造工	運輸・機械運転職	建設職	労務職
求人数	5,276	1,810	1,710	3,756	742	3,482	1,594	2,167	1,182
求職者数	2,881	4,774	1,070	1,603	94	3,332	935	387	2,362



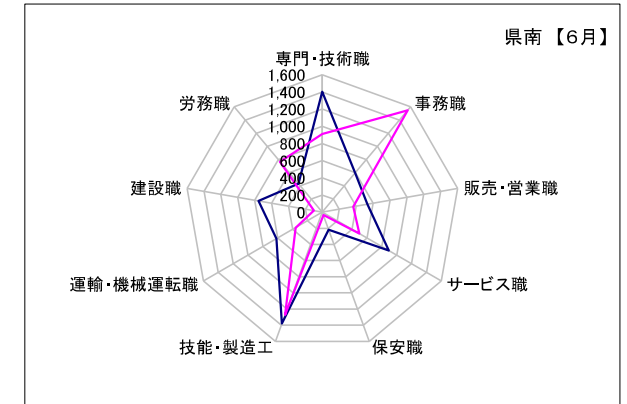
県北	《矢板・大田原・黒磯》								
	専門・技術職	事務職	販売・営業職	サービス職	保安職	技能・製造工	運輸・機械運転職	建設職	労務職
求人数	781	244	216	758	119	558	213	446	181
求職者数	371	639	157	303	18	581	144	94	322



県央	《宇都宮・那須烏山・鹿沼・真岡・日光》								
	専門・技術職	事務職	販売・営業職	サービス職	保安職	技能・製造工	運輸・機械運転職	建設職	労務職
求人数	3,094	972	962	2,103	406	1,545	765	966	567
求職者数	1,598	2,589	548	802	42	1,478	430	191	1,274



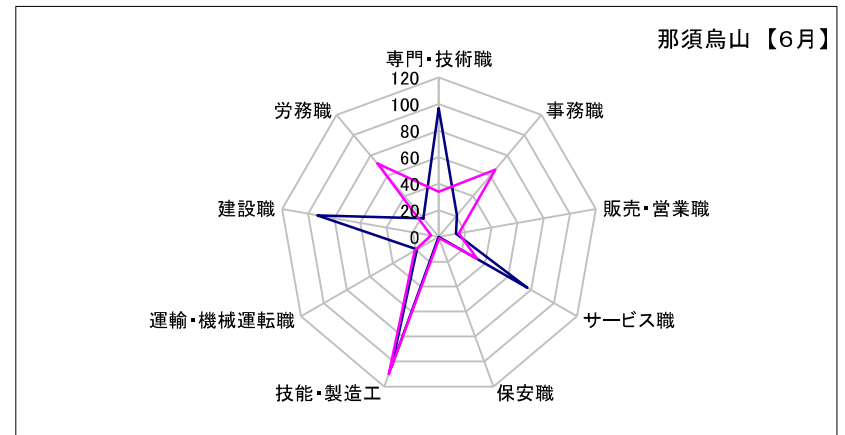
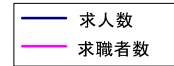
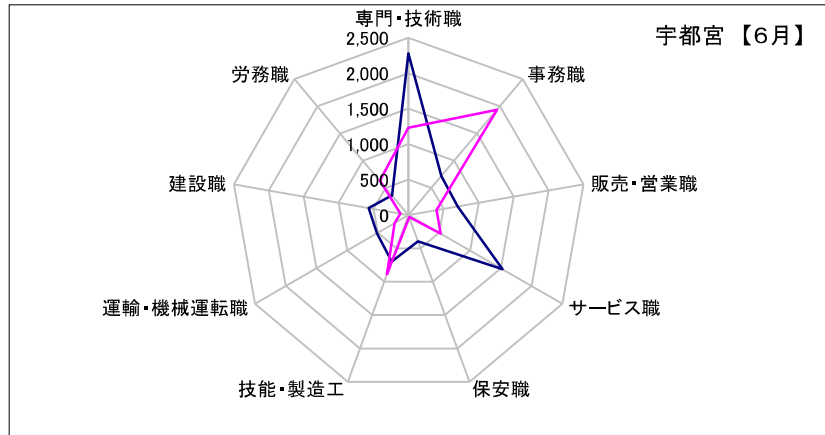
県南	《栃木・佐野・足利・小山》								
	専門・技術職	事務職	販売・営業職	サービス職	保安職	技能・製造工	運輸・機械運転職	建設職	労務職
求人数	1,401	594	532	895	217	1,379	616	755	434
求職者数	912	1,546	365	498	34	1,273	361	102	766



求人・求職バランスシート(フルタイム)【6月】

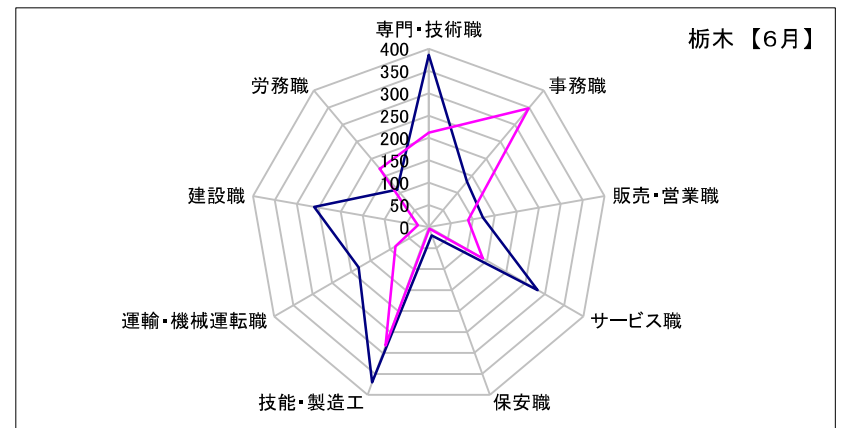
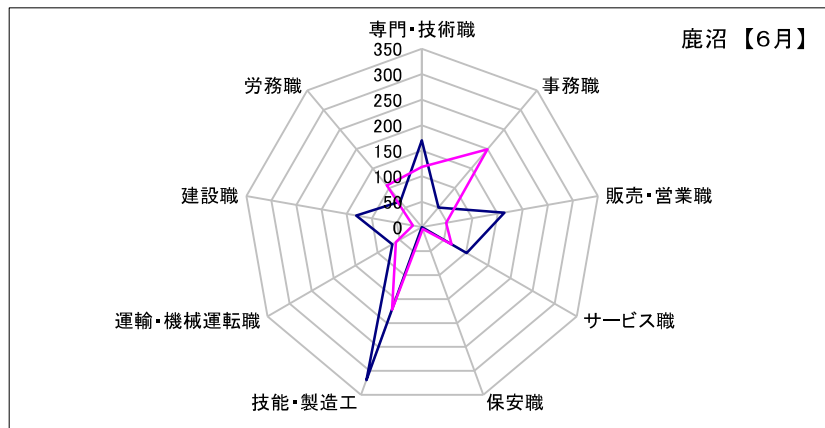
宇都宮									
	専門・技術職	事務職	販売・営業職	サービス職	保安職	技能・製造工	運輸・機械運転職	建設職	労務職
求人数	2,278	719	697	1,528	396	697	514	574	363
求職者数	1,231	1,939	401	523	30	890	227	118	633

那須烏山									
	専門・技術職	事務職	販売・営業職	サービス職	保安職	技能・製造工	運輸・機械運転職	建設職	労務職
求人数	97	21	13	77	0	104	19	93	18
求職者数	34	66	15	33	1	110	21	6	72



鹿沼									
	専門・技術職	事務職	販売・営業職	サービス職	保安職	技能・製造工	運輸・機械運転職	建設職	労務職
求人数	170	50	164	101	0	319	67	131	66
求職者数	118	199	48	67	4	172	59	18	107

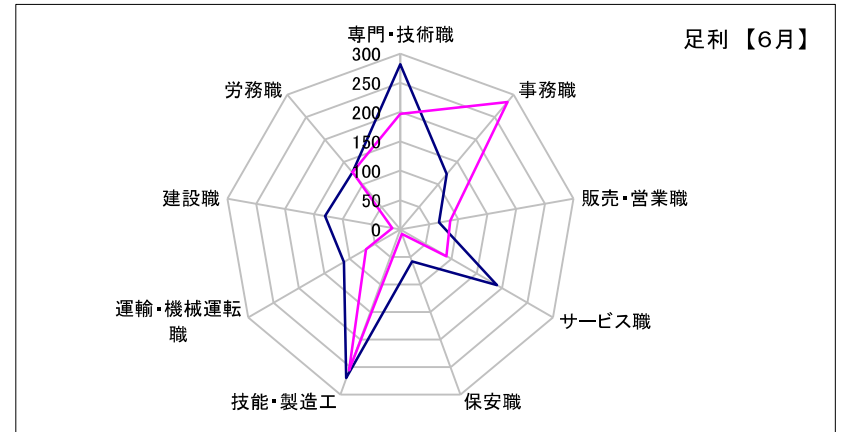
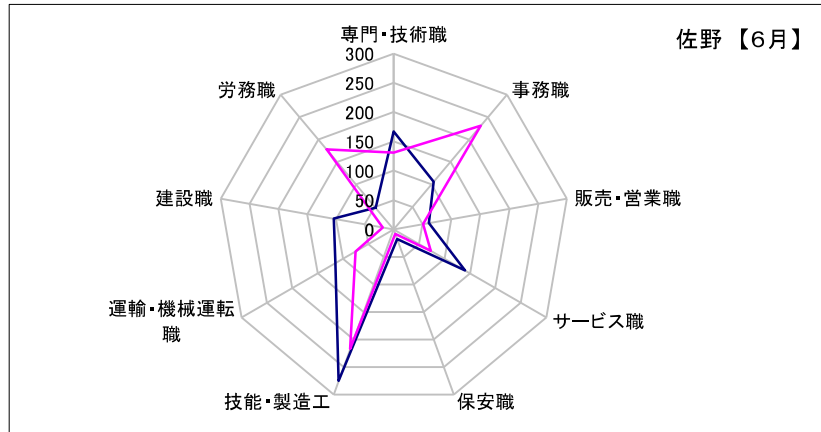
栃木									
	専門・技術職	事務職	販売・営業職	サービス職	保安職	技能・製造工	運輸・機械運転職	建設職	労務職
求人数	386	134	123	282	20	370	181	261	110
求職者数	212	348	90	140	4	282	86	24	171



求人・求職バランスシート(フルタイム)【6月】

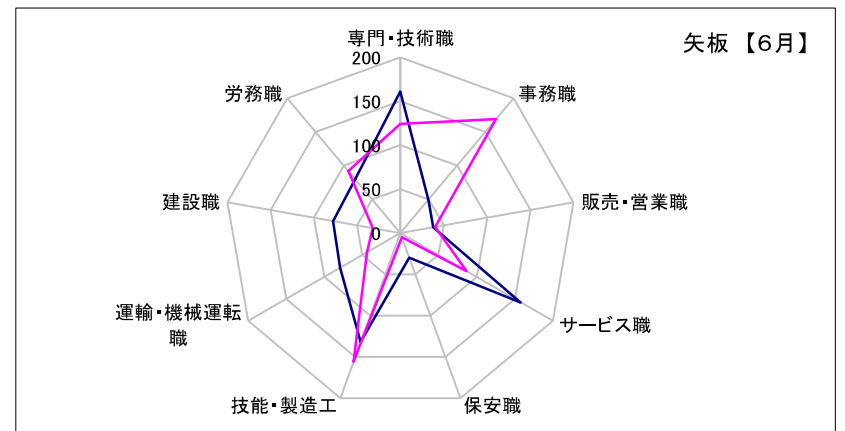
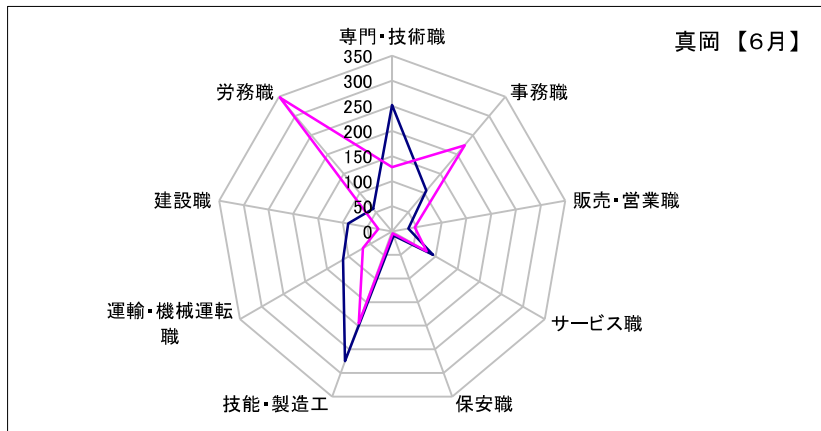
佐野		専門・技術職	事務職	販売・営業職	サービス職	保安職	技能・製造工	運輸・機械運転職	建設職	労務職
求人数		167	106	61	140	18	275	115	104	48
求職者数		131	231	51	73	8	217	75	19	178

足利		専門・技術職	事務職	販売・営業職	サービス職	保安職	技能・製造工	運輸・機械運転職	建設職	労務職
求人数		282	123	67	190	58	270	111	131	127
求職者数		197	284	86	91	8	256	68	14	127



真岡		専門・技術職	事務職	販売・営業職	サービス職	保安職	技能・製造工	運輸・機械運転職	建設職	労務職
求人数		252	106	33	94	9	275	113	89	59
求職者数		128	224	46	79	4	195	67	28	348

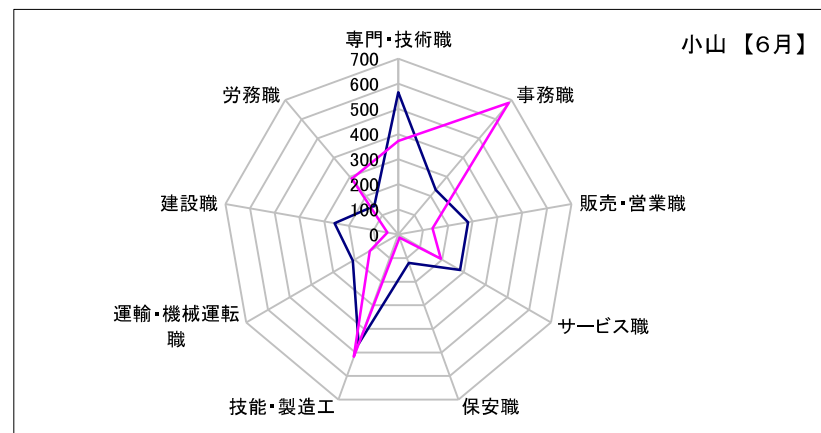
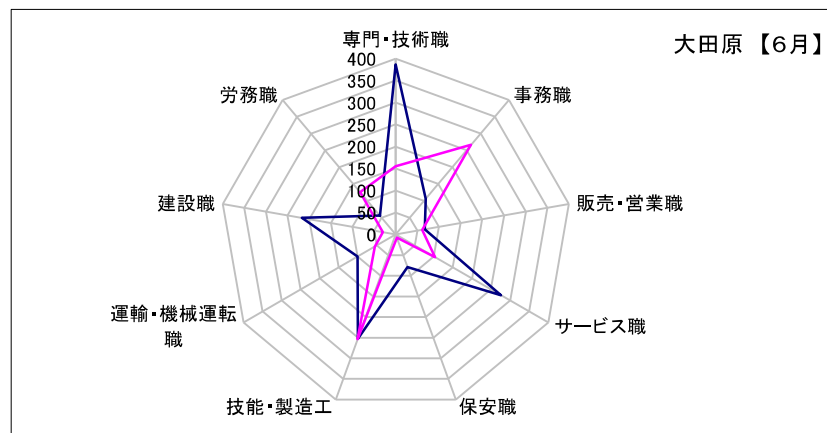
矢板		専門・技術職	事務職	販売・営業職	サービス職	保安職	技能・製造工	運輸・機械運転職	建設職	労務職
求人数		161	49	38	158	30	132	79	78	80
求職者数		124	169	40	87	5	156	44	32	92



求人・求職バランスシート(フルタイム)【6月】

大田原									
	専門・技術職	事務職	販売・営業職	サービス職	保安職	技能・製造工	運輸・機械運転職	建設職	労務職
求人数	387	106	67	276	79	253	100	217	56
求職者数	155	266	61	103	8	254	55	30	126

小山									
	専門・技術職	事務職	販売・営業職	サービス職	保安職	技能・製造工	運輸・機械運転職	建設職	労務職
求人数	566	231	281	283	121	464	209	259	149
求職者数	372	683	138	194	14	518	132	45	290



日光									
	専門・技術職	事務職	販売・営業職	サービス職	保安職	技能・製造工	運輸・機械運転職	建設職	労務職
求人数	297	76	55	303	1	150	52	79	61
求職者数	87	161	38	100	3	111	56	21	114

黒磯									
	専門・技術職	事務職	販売・営業職	サービス職	保安職	技能・製造工	運輸・機械運転職	建設職	労務職
求人数	233	89	111	324	10	173	34	151	45
求職者数	92	204	56	113	5	171	45	32	104

