

## 求人・求職バランスシート（フルタイム）

2024年5月

	求 人		求 職						
			合計	～24歳	25歳～	35歳～	45歳～	55歳～	
合 計	有効求人数	22,261	有効求職者	20,627	2,344	4,371	3,824	4,744	5,344
	有効倍率	1.08	うち男	12,046	1,188	2,157	2,060	2,650	3,991
	新規倍率	1.90	うち女	8,558	1,145	2,209	1,760	2,093	1,351
専 門 ． 技術職	有効求人数	5,437	有効求職者	2,990	331	819	528	624	688
	有効倍率	1.82	うち男	1,547	166	364	256	285	476
	新規倍率	3.12	うち女	1,440	163	454	272	339	212
事 務 職	有効求人数	1,842	有効求職者	4,962	618	1,226	996	1,120	1,002
	有効倍率	0.37	うち男	1,589	182	321	249	284	553
	新規倍率	0.76	うち女	3,368	435	902	747	835	449
販 売 ． 営業職	有効求人数	1,747	有効求職者	1,125	160	231	191	267	276
	有効倍率	1.55	うち男	721	80	139	99	185	218
	新規倍率	2.88	うち女	402	79	91	92	82	58
サ ー ビ ス 職	有効求人数	3,732	有効求職者	1,650	192	325	278	418	437
	有効倍率	2.26	うち男	754	76	127	134	184	233
	新規倍率	4.00	うち女	892	116	198	142	234	202
保 安 職	有効求人数	702	有効求職者	110	10	8	12	25	55
	有効倍率	6.38	うち男	104	10	6	10	24	54
	新規倍率	12.57	うち女	6	0	2	2	1	1
技 能 工 ． 製造工	有効求人数	3,476	有効求職者	3,333	335	710	700	808	780
	有効倍率	1.04	うち男	2,351	217	507	491	544	592
	新規倍率	1.66	うち女	980	116	203	209	264	188
運 輸 ． 機械運転職	有効求人数	1,572	有効求職者	979	27	65	144	259	484
	有効倍率	1.61	うち男	939	25	59	137	241	477
	新規倍率	2.55	うち女	40	2	6	7	18	7
建 設 ． 採掘	有効求人数	2,180	有効求職者	380	39	54	82	87	118
	有効倍率	5.74	うち男	369	37	50	79	85	118
	新規倍率	8.99	うち女	11	2	4	3	2	0
労 務 職	有効求人数	1,245	有効求職者	2,379	231	340	407	528	873
	有効倍率	0.52	うち男	1,778	158	226	293	374	727
	新規倍率	0.91	うち女	601	73	114	114	154	146

(注) 「職業別」の合計には、管理職・農林漁業職・職業分類不能を含みます。  
「有効求職」・「有効求人」は、その月に申し込まれた新規の「求職」あるいは「求人」に前月から繰り越された有効中の「求職」・「求人」をそれぞれ足したものです。  
「有効倍率」は、有効求職者1人あたりの有効求人数を意味します。  
「新規倍率」は、新規求職者1人あたりの新規求人数を意味します。

(整理番号006\_1)

# 求人・求職バランスシート（フルタイム）【専門】

2024年5月

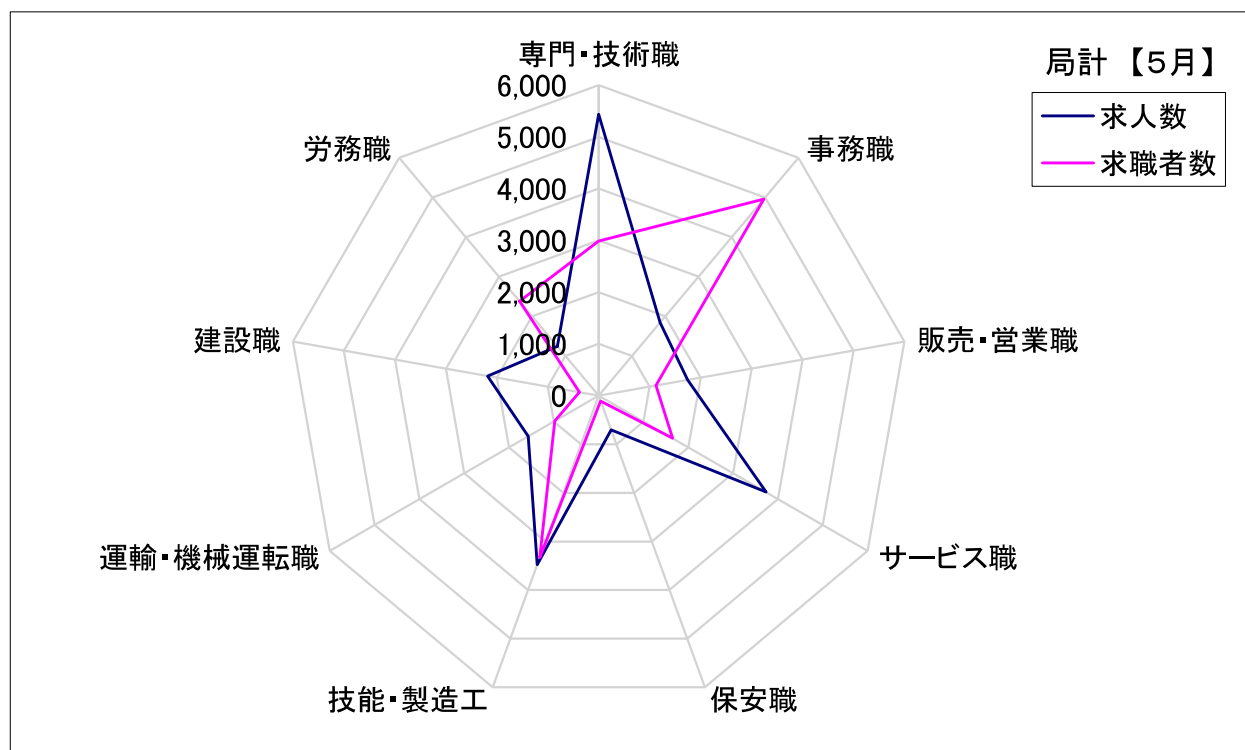
	求 人		求 職						
			合計	～24歳	25歳～	35歳～	45歳～	55歳～	
職 業 計	有効求人人数	22,261	有効求職者	20,627	2,344	4,371	3,824	4,744	5,344
	有効倍率	1.08	うち女	8,558	1,145	2,209	1,760	2,093	1,351
専門・ 技術職 計	有効求人人数	5,437	有効求職者	2,990	331	819	528	624	688
	有効倍率	1.82	うち女	1,440	163	454	272	339	212
開発技術者	有効求人人数	273	有効求職者	197	3	27	28	43	96
	有効倍率	1.39	うち女	3	1	0	0	1	1
製造技術者	有効求人人数	191	有効求職者	239	25	41	44	51	78
	有効倍率	0.80	うち女	32	5	13	5	7	2
建築・土木 技術者等	有効求人人数	896	有効求職者	139	10	21	15	35	58
	有効倍率	6.45	うち女	15	1	4	3	5	2
情報処理・ 通信技術者	有効求人人数	243	有効求職者	394	72	157	57	58	50
	有効倍率	0.62	うち女	61	10	33	6	9	3
その他の 技術者 (安全衛生等)	有効求人人数	43	有効求職者	28	1	7	3	3	14
	有効倍率	1.54	うち女	5	0	3	0	1	1
医師・歯科 医師・獣医 師・薬剤師	有効求人人数	189	有効求職者	28	0	8	5	6	9
	有効倍率	6.75	うち女	12	0	6	2	2	2
保健師、 看護師等	有効求人人数	1,165	有効求職者	507	30	116	101	140	120
	有効倍率	2.30	うち女	469	29	106	95	128	111
医療技術者	有効求人人数	502	有効求職者	154	25	64	31	21	13
	有効倍率	3.26	うち女	103	17	48	16	18	4
その他の 保険医療 (栄養士等)	有効求人人数	306	有効求職者	178	25	46	37	34	36
	有効倍率	1.72	うち女	116	20	35	27	18	16
社会福祉 専門職	有効求人人数	1,373	有効求職者	435	39	112	81	113	90
	有効倍率	3.16	うち女	303	34	86	57	83	43
その他の 専門・ 技術職	有効求人人数	256	有効求職者	691	101	220	126	120	124
	有効倍率	0.37	うち女	321	46	120	61	67	27

(注) 「職業計」は、全職業のフルタイムの合計です。  
「有効求職」・「有効求人」は、その月に申し込まれた新規の「求職」あるいは「求人」に前月から繰り越された有効中の「求職」・「求人」をそれぞれ足したものです。  
「有効倍率」は、有効求職者1人あたりの有効求人的人数を意味します。

## 求人・求職バランスシート(フルタイム)【5月】

局 計

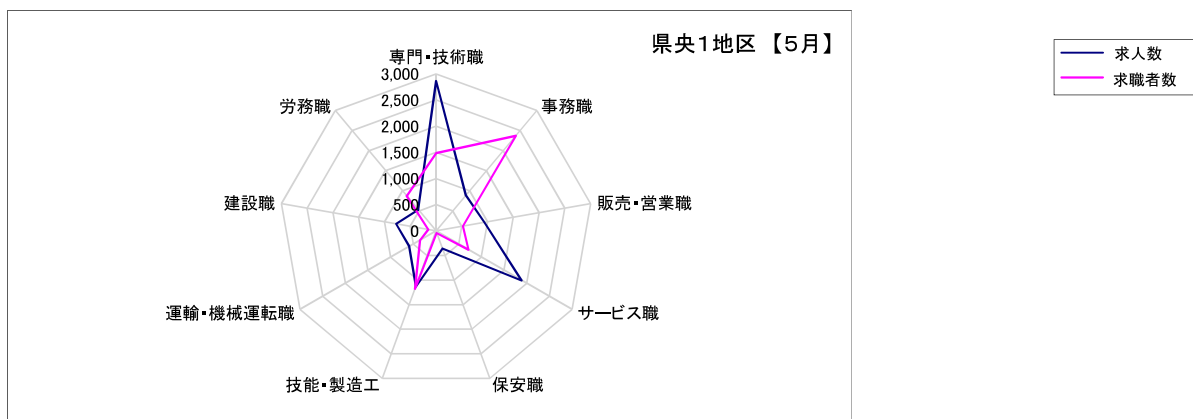
	専門・技術職	事務職	販売・営業職	サービス職	保安職	技能・製造工	運輸・機械運転職	建設職	労務職
求 人 数	5,437	1,842	1,747	3,732	702	3,476	1,572	2,180	1,245
求 職 者 数	2,990	4,962	1,125	1,650	110	3,333	979	380	2,379



## 求人・求職バランスシート(フルタイム)【5月】

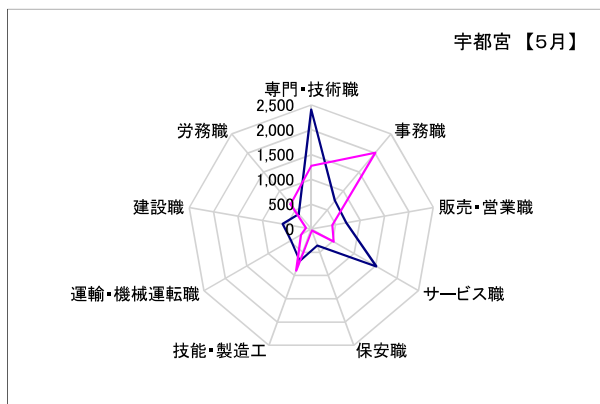
### 県央1地区

	専門・技術職	事務職	販売・営業職	サービス職	保安職	技能・製造工	運輸・機械運転職	建設職	労務職
求人数	2,866	884	939	1,889	358	1,132	589	774	527
求職者数	1,486	2,374	522	716	46	1,181	352	148	870



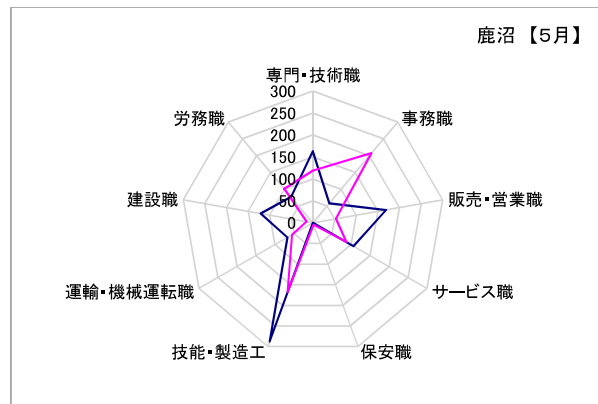
### 宇都宮

	専門・技術職	事務職	販売・営業職	サービス職	保安職	技能・製造工	運輸・機械運転職	建設職	労務職
求人数	2,408	738	713	1,514	358	685	474	587	390
求職者数	1,272	2,009	431	523	37	895	241	115	649



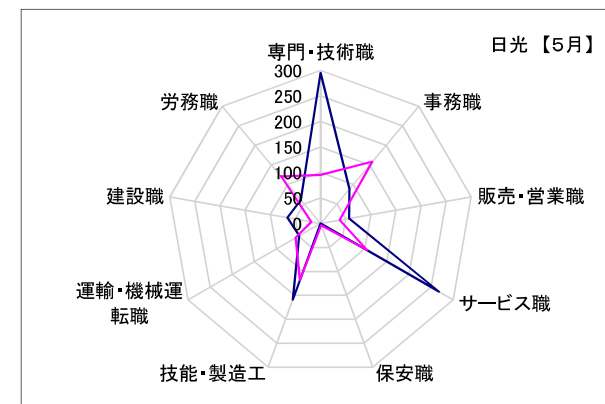
### 鹿沼

	専門・技術職	事務職	販売・営業職	サービス職	保安職	技能・製造工	運輸・機械運転職	建設職	労務職
求人数	163	58	169	107	0	288	67	121	77
求職者数	119	207	53	88	5	168	55	15	101



### 日光

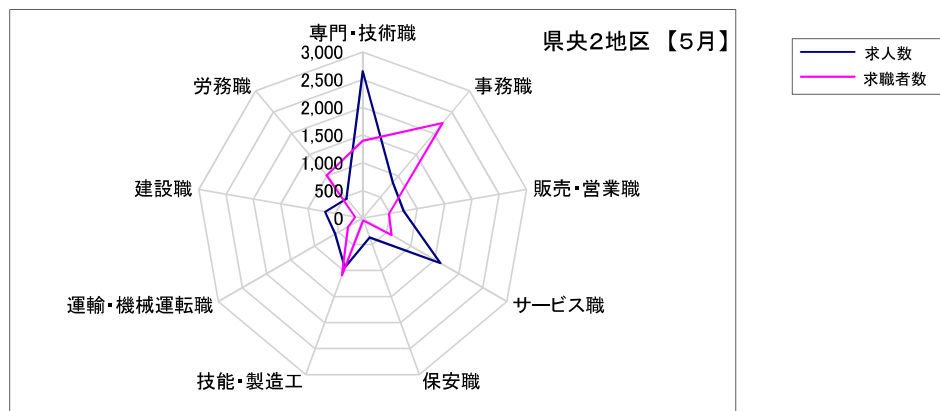
	専門・技術職	事務職	販売・営業職	サービス職	保安職	技能・製造工	運輸・機械運転職	建設職	労務職
求人数	295	88	57	268	0	159	48	66	60
求職者数	95	158	38	105	4	118	56	18	120



## 求人・求職バランスシート(フルタイム)【5月】

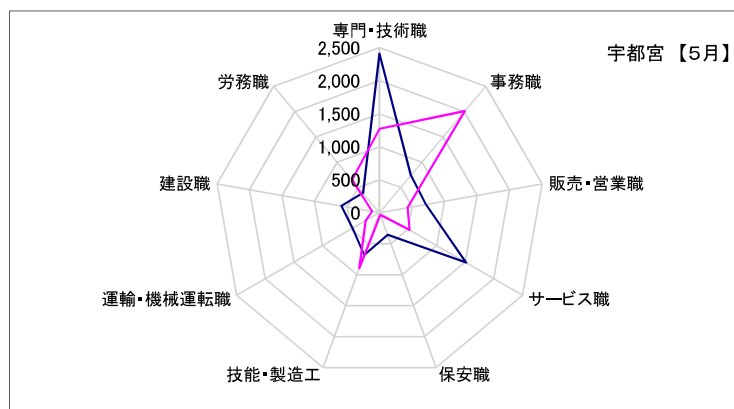
### 県央2地区

	専門・技術職	事務職	販売・営業職	サービス職	保安職	技能・製造工	運輸・機械運転職	建設職	労務職
求人数	2,652	843	751	1,618	364	943	568	687	459
求職者数	1,399	2,242	482	599	42	1,094	306	139	1,008



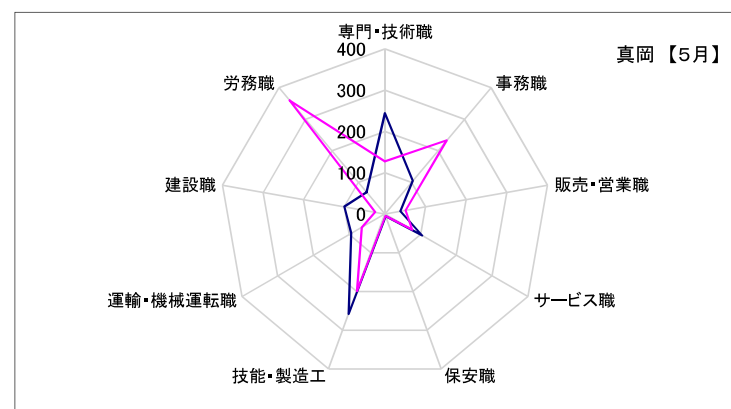
### 宇都宮

	専門・技術職	事務職	販売・営業職	サービス職	保安職	技能・製造工	運輸・機械運転職	建設職	労務職
求人数	2,408	738	713	1,514	358	685	474	587	390
求職者数	1,272	2,009	431	523	37	895	241	115	649



### 真岡

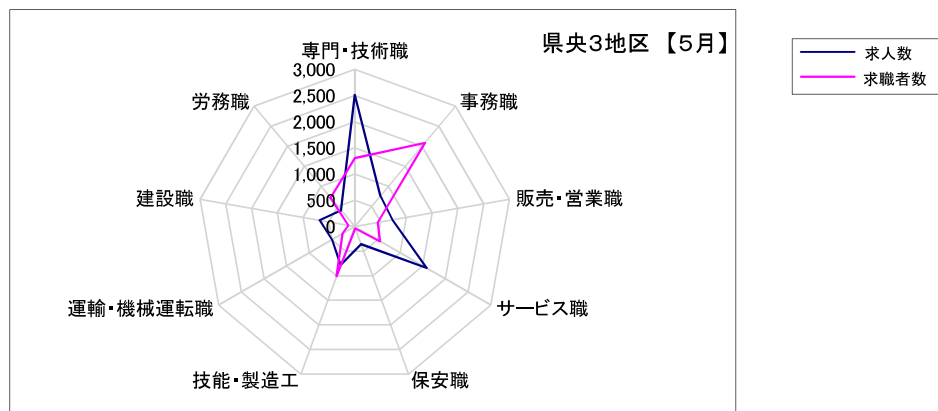
	専門・技術職	事務職	販売・営業職	サービス職	保安職	技能・製造工	運輸・機械運転職	建設職	労務職
求人数	244	105	38	104	6	258	94	100	69
求職者数	127	233	51	76	5	199	65	24	359



## 求人・求職バランスシート(フルタイム)【5月】

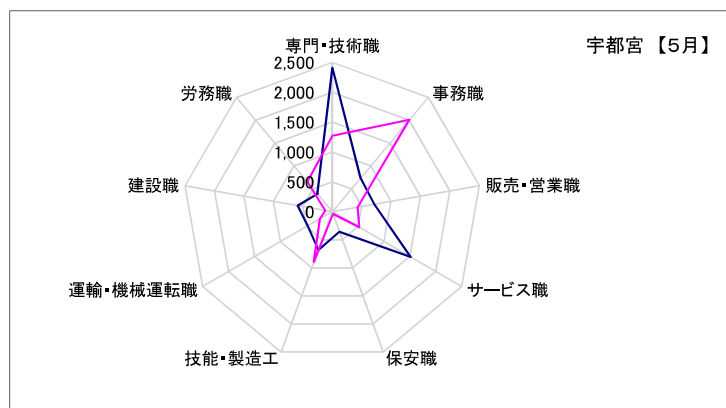
### 県央3地区

	専門・技術職	事務職	販売・営業職	サービス職	保安職	技能・製造工	運輸・機械運転職	建設職	労務職
求人数	2,515	762	730	1,586	358	783	500	681	409
求職者数	1,307	2,086	447	559	38	1,011	265	123	720



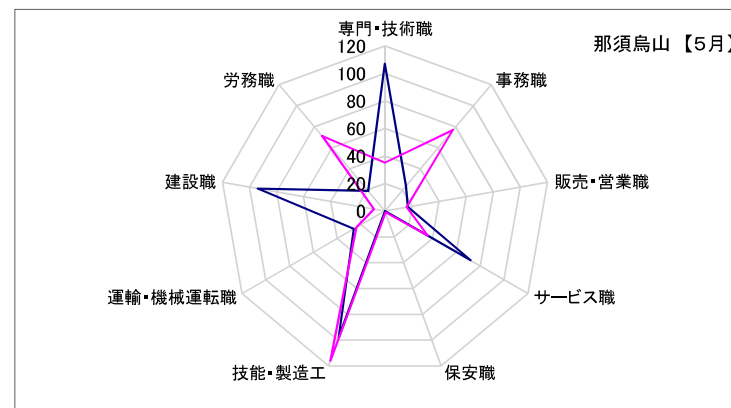
### 宇都宮

	専門・技術職	事務職	販売・営業職	サービス職	保安職	技能・製造工	運輸・機械運転職	建設職	労務職
求人数	2,408	738	713	1,514	358	685	474	587	390
求職者数	1,272	2,009	431	523	37	895	241	115	649



### 那須烏山

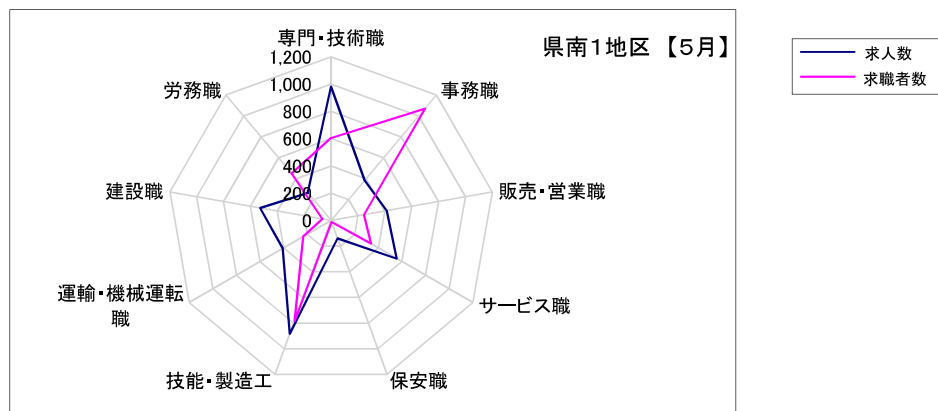
	専門・技術職	事務職	販売・営業職	サービス職	保安職	技能・製造工	運輸・機械運転職	建設職	労務職
求人数	107	24	17	72	0	98	26	94	19
求職者数	35	77	16	36	1	116	24	8	71



## 求人・求職バランスシート(フルタイム)【5月】

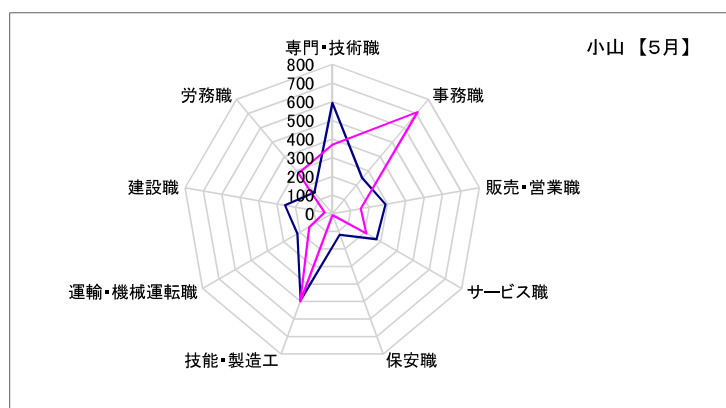
### 県南1地区

	専門・技術職	事務職	販売・営業職	サービス職	保安職	技能・製造工	運輸・機械運転職	建設職	労務職
求人数	982	382	415	556	139	883	409	527	265
求職者数	606	1,072	245	338	13	783	235	64	450



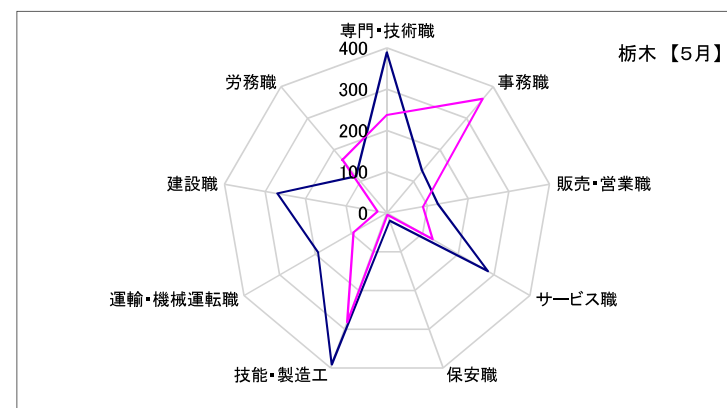
### 小山

	専門・技術職	事務職	販売・営業職	サービス職	保安職	技能・製造工	運輸・機械運転職	建設職	労務職
求人数	593	249	290	273	119	492	216	257	149
求職者数	369	711	156	210	8	501	142	41	282



### 栃木

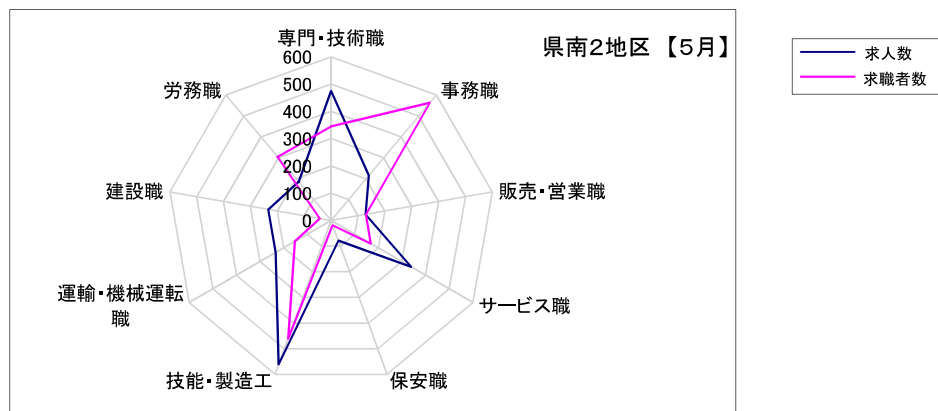
	専門・技術職	事務職	販売・営業職	サービス職	保安職	技能・製造工	運輸・機械運転職	建設職	労務職
求人数	389	133	125	283	20	391	193	270	116
求職者数	237	361	89	128	5	282	93	23	168



## 求人・求職バランスシート(フルタイム)【5月】

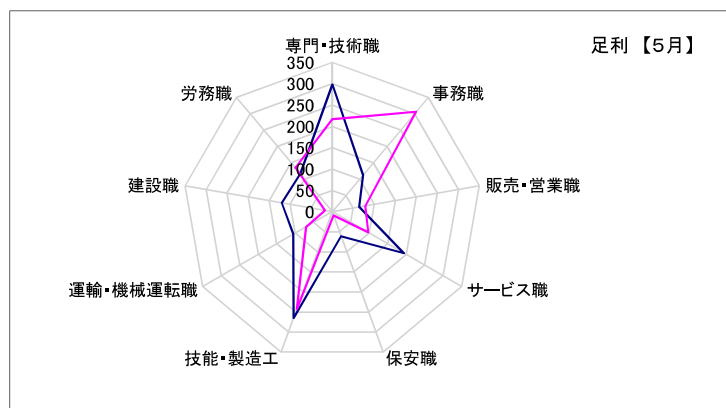
### 県南2地区

	専門・技術職	事務職	販売・営業職	サービス職	保安職	技能・製造工	運輸・機械運転職	建設職	労務職
求人数	475	215	129	339	79	561	234	234	185
求職者数	345	564	130	168	19	461	153	41	305



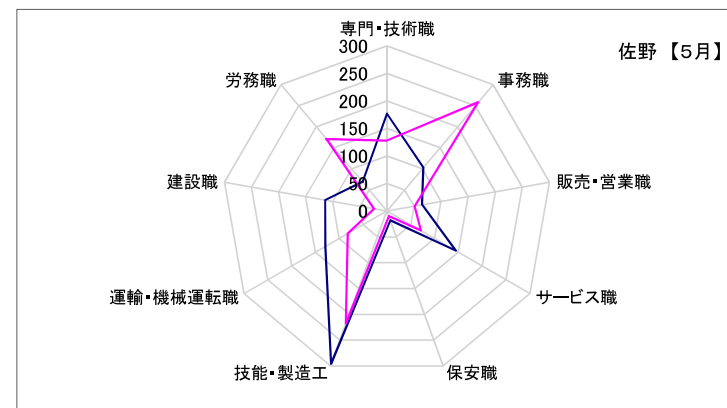
### 足利

	専門・技術職	事務職	販売・営業職	サービス職	保安職	技能・製造工	運輸・機械運転職	建設職	労務職
求人数	298	112	64	194	61	265	105	120	116
求職者数	217	306	79	97	9	243	71	17	134



### 佐野

	専門・技術職	事務職	販売・営業職	サービス職	保安職	技能・製造工	運輸・機械運転職	建設職	労務職
求人数	177	103	65	145	18	296	129	114	69
求職者数	128	258	51	71	10	218	82	24	171

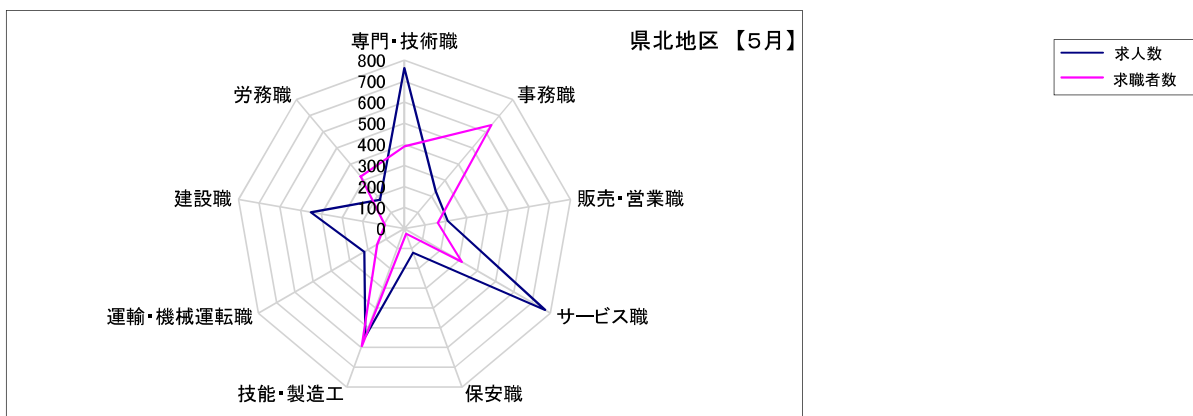




## 求人・求職バランスシート(フルタイム)【5月】

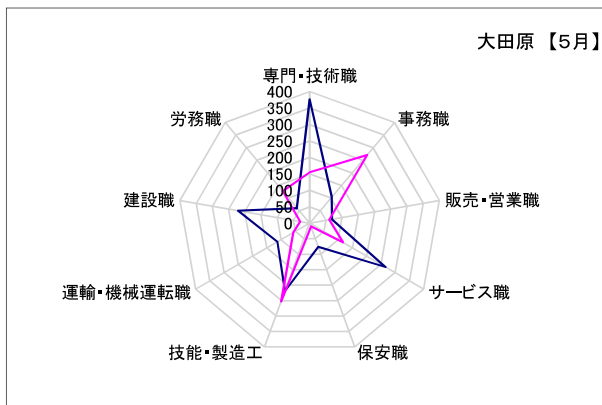
### 県北地区

	専門・技術職	事務職	販売・営業職	サービス職	保安職	技能・製造工	運輸・機械運転職	建設職	労務職
求人数	763	232	209	772	120	544	220	451	180
求職者数	391	642	161	316	26	593	150	95	324



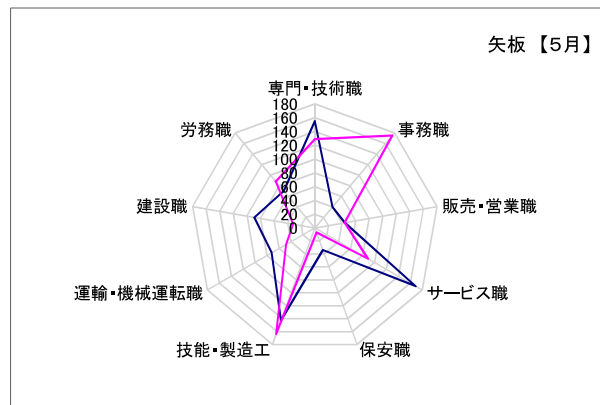
### 大田原

	専門・技術職	事務職	販売・営業職	サービス職	保安職	技能・製造工	運輸・機械運転職	建設職	労務職
求人数	376	105	69	266	76	219	113	221	60
求職者数	155	271	60	117	10	253	57	30	127



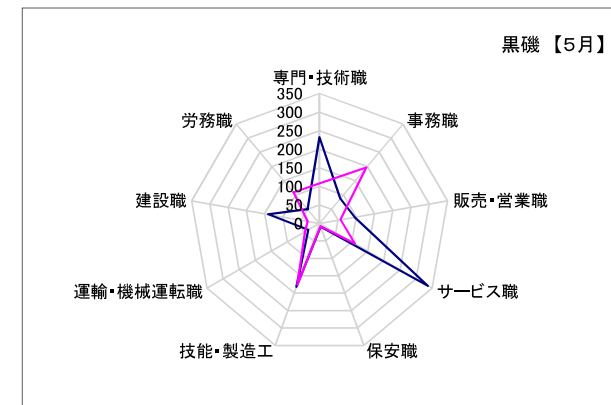
### 矢板

	専門・技術職	事務職	販売・営業職	サービス職	保安職	技能・製造工	運輸・機械運転職	建設職	労務職
求人数	155	40	44	169	34	143	72	89	70
求職者数	129	175	44	89	7	164	48	32	88



### 黒磯

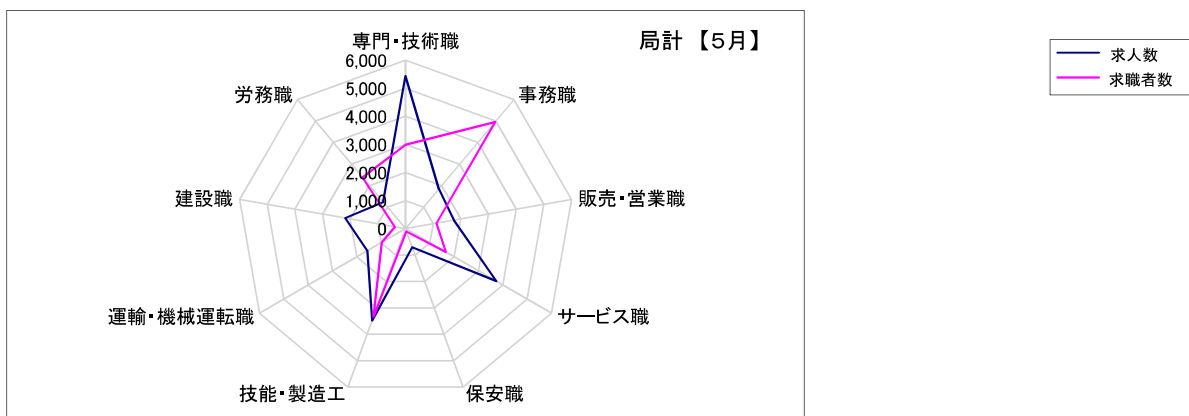
	専門・技術職	事務職	販売・営業職	サービス職	保安職	技能・製造工	運輸・機械運転職	建設職	労務職
求人数	232	87	96	337	10	182	35	141	50
求職者数	107	196	57	110	9	176	45	33	109



## 求人・求職バランスシート(フルタイム)【5月】

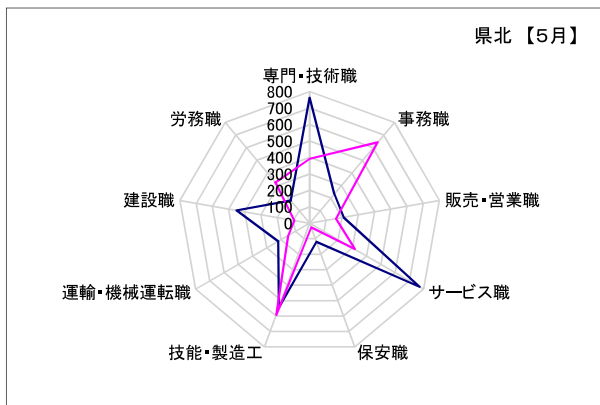
### 局計

	専門・技術職	事務職	販売・営業職	サービス職	保安職	技能・製造工	運輸・機械運転職	建設職	労務職
求人数	5,437	1,842	1,747	3,732	702	3,476	1,572	2,180	1,245
求職者数	2,990	4,962	1,125	1,650	110	3,333	979	380	2,379



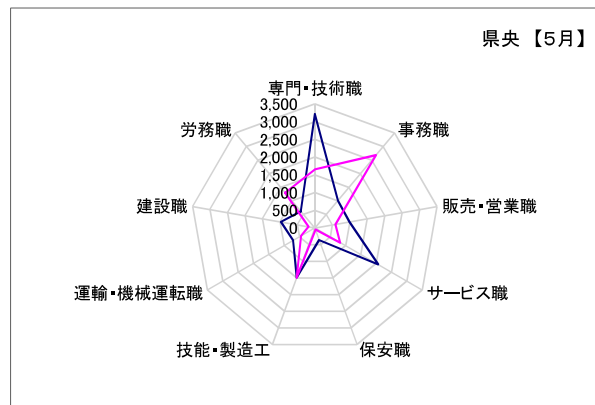
### 県北 《矢板・大田原・黒磯》

	専門・技術職	事務職	販売・営業職	サービス職	保安職	技能・製造工	運輸・機械運転職	建設職	労務職
求人数	763	232	209	772	120	544	220	451	180
求職者数	391	642	161	316	26	593	150	95	324



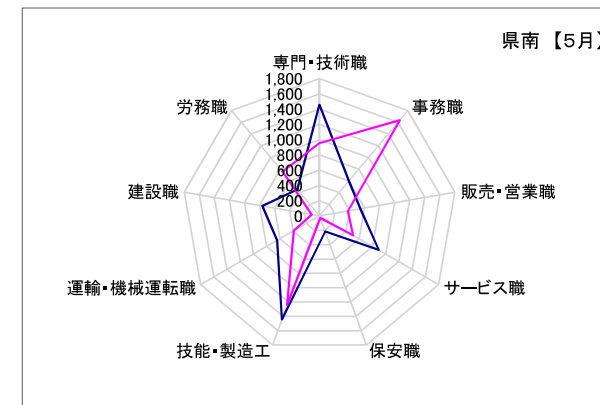
### 県央 《宇都宮・那須烏山・鹿沼・真岡・日光》

	専門・技術職	事務職	販売・営業職	サービス職	保安職	技能・製造工	運輸・機械運転職	建設職	労務職
求人数	3,217	1,013	994	2,065	364	1,488	709	968	615
求職者数	1,648	2,684	589	828	52	1,496	441	180	1,300



### 県南 《栃木・佐野・足利・小山》

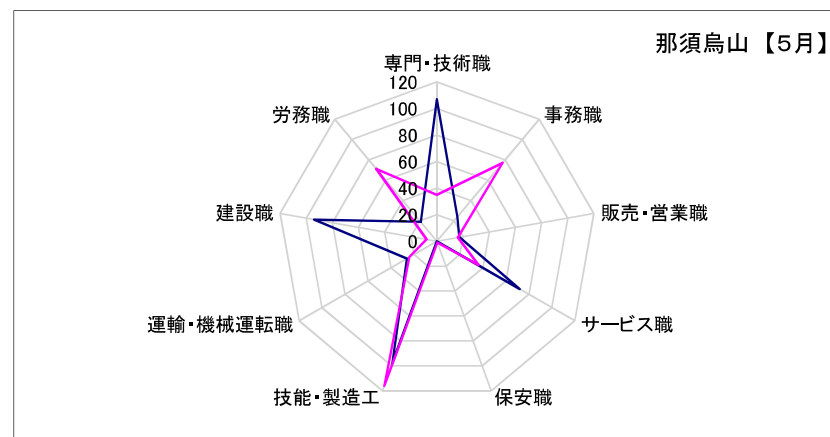
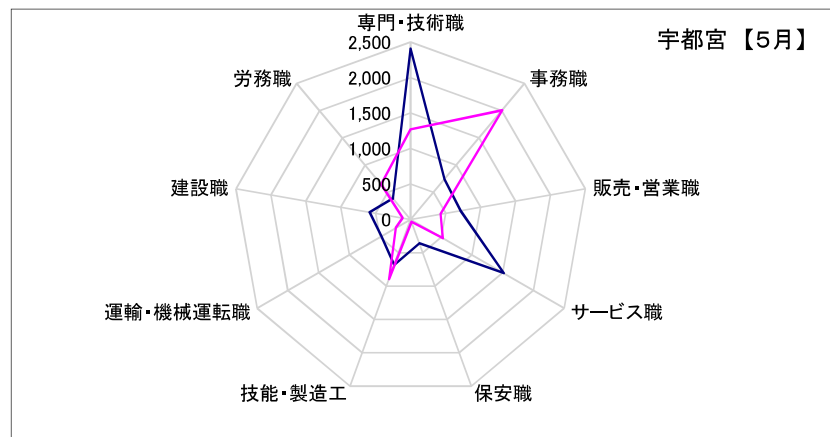
	専門・技術職	事務職	販売・営業職	サービス職	保安職	技能・製造工	運輸・機械運転職	建設職	労務職
求人数	1,457	597	544	895	218	1,444	643	761	450
求職者数	951	1,636	375	506	32	1,244	388	105	755



## 求人・求職バランスシート(フルタイム)【5月】

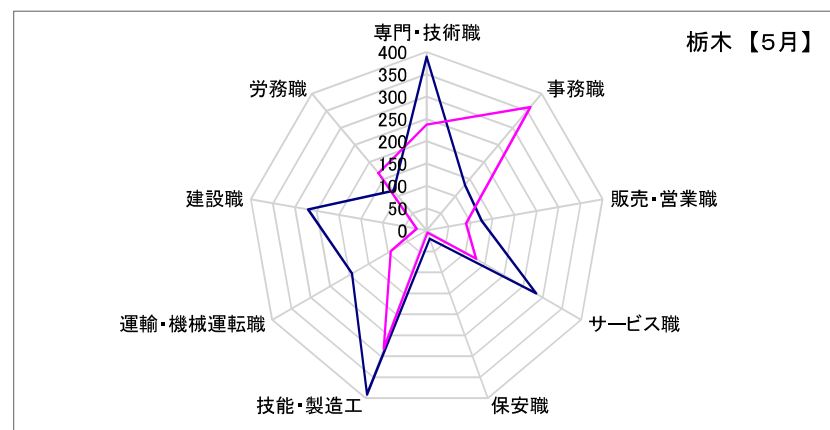
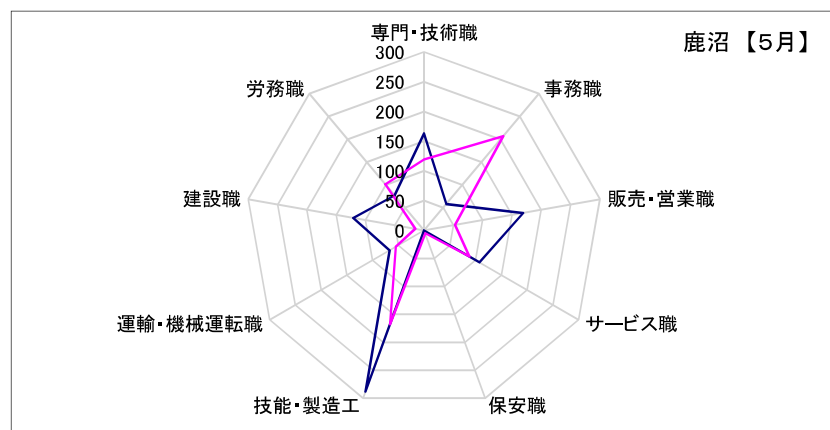
宇都宮									
	専門・技術職	事務職	販売・営業職	サービス職	保安職	技能・製造工	運輸・機械運転職	建設職	労務職
求人数	2,408	738	713	1,514	358	685	474	587	390
求職者数	1,272	2,009	431	523	37	895	241	115	649

那須烏山									
	専門・技術職	事務職	販売・営業職	サービス職	保安職	技能・製造工	運輸・機械運転職	建設職	労務職
求人数	107	24	17	72	0	98	26	94	19
求職者数	35	77	16	36	1	116	24	8	71



鹿沼									
	専門・技術職	事務職	販売・営業職	サービス職	保安職	技能・製造工	運輸・機械運転職	建設職	労務職
求人数	163	58	169	107	0	288	67	121	77
求職者数	119	207	53	88	5	168	55	15	101

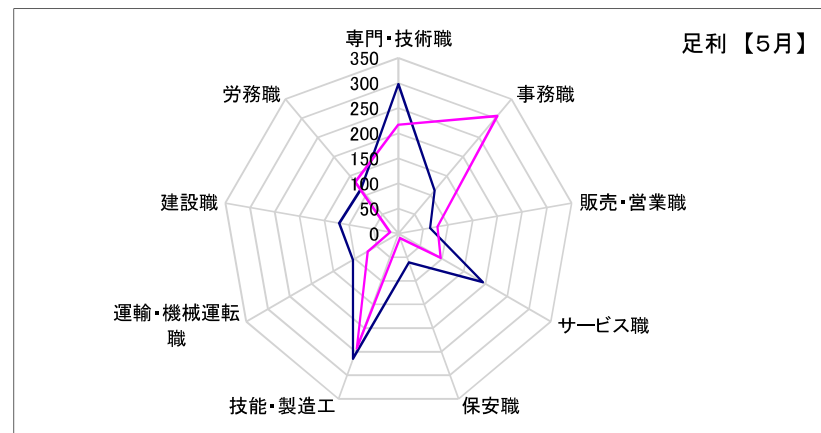
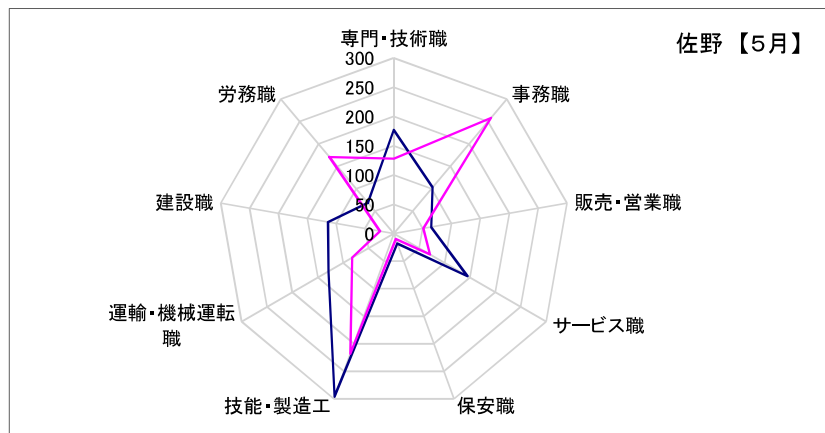
栃木									
	専門・技術職	事務職	販売・営業職	サービス職	保安職	技能・製造工	運輸・機械運転職	建設職	労務職
求人数	389	133	125	283	20	391	193	270	116
求職者数	237	361	89	128	5	282	93	23	168



## 求人・求職バランスシート(フルタイム)【5月】

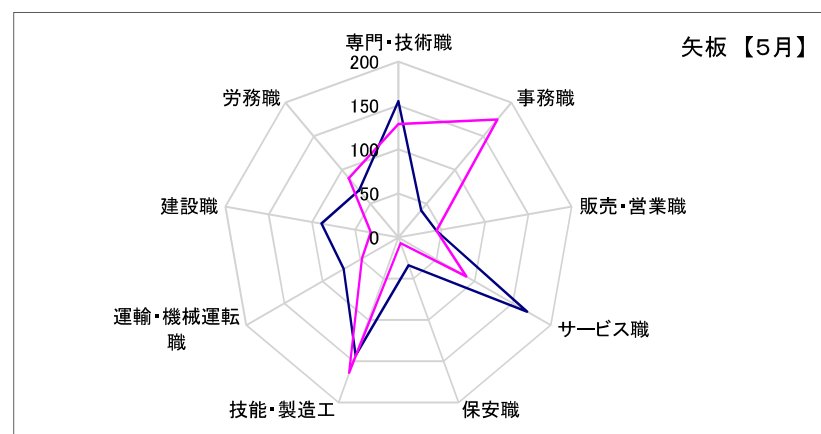
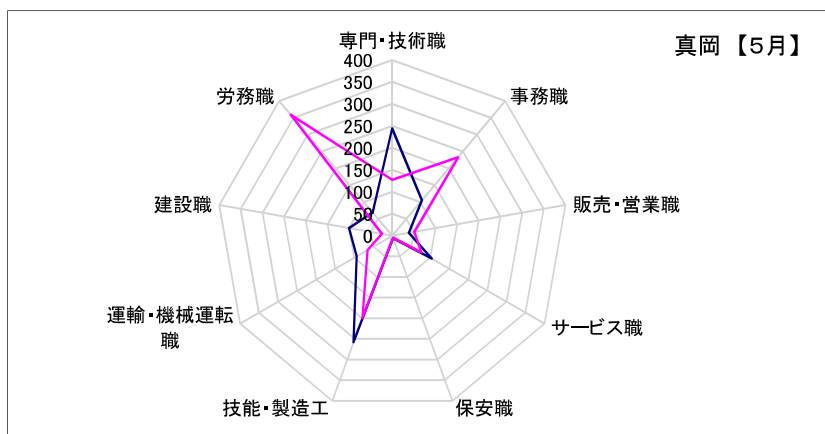
佐野										
	専門・技術職	事務職	販売・営業職	サービス職	保安職	技能・製造工	運輸・機械運転職	建設職	労務職	
求人数	177	103	65	145	18	296	129	114	69	
求職者数	128	258	51	71	10	218	82	24	171	

足利										
	専門・技術職	事務職	販売・営業職	サービス職	保安職	技能・製造工	運輸・機械運転職	建設職	労務職	
求人数	298	112	64	194	61	265	105	120	116	
求職者数	217	306	79	97	9	243	71	17	134	



真岡										
	専門・技術職	事務職	販売・営業職	サービス職	保安職	技能・製造工	運輸・機械運転職	建設職	労務職	
求人数	244	105	38	104	6	258	94	100	69	
求職者数	127	233	51	76	5	199	65	24	359	

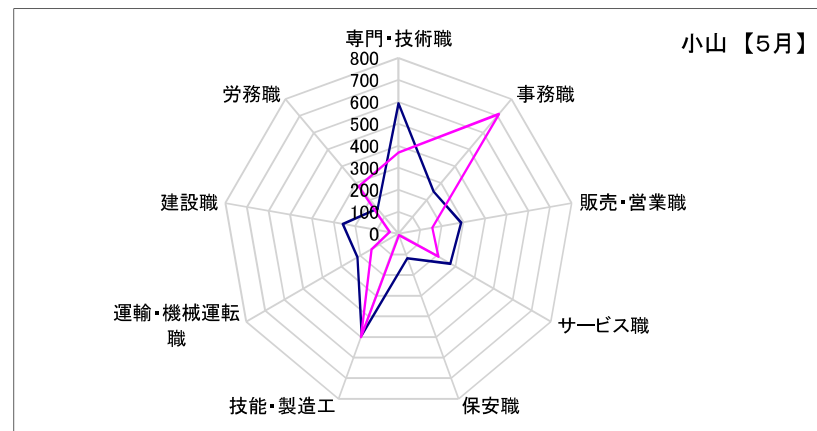
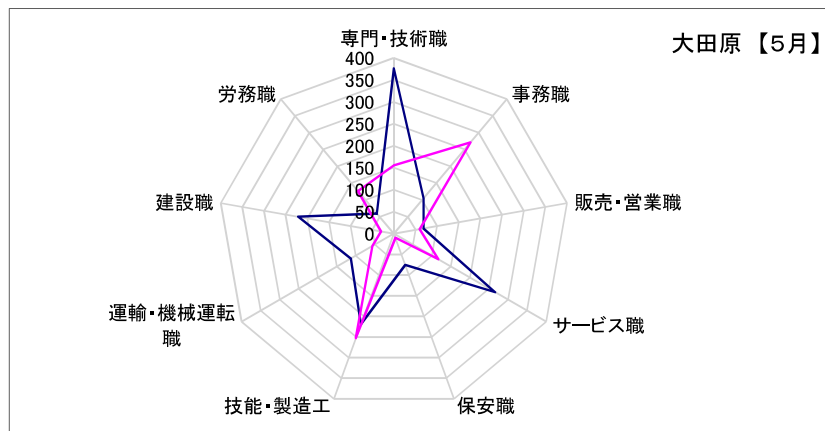
矢板										
	専門・技術職	事務職	販売・営業職	サービス職	保安職	技能・製造工	運輸・機械運転職	建設職	労務職	
求人数	155	40	44	169	34	143	72	89	70	
求職者数	129	175	44	89	7	164	48	32	88	



## 求人・求職バランスシート(フルタイム)【5月】

大田原										
	専門・技術職	事務職	販売・営業職	サービス職	保安職	技能・製造工	運輸・機械運転職	建設職	労務職	
求人数	376	105	69	266	76	219	113	221	60	
求職者数	155	271	60	117	10	253	57	30	127	

小山										
	専門・技術職	事務職	販売・営業職	サービス職	保安職	技能・製造工	運輸・機械運転職	建設職	労務職	
求人数	593	249	290	273	119	492	216	257	149	
求職者数	369	711	156	210	8	501	142	41	282	



日光										
	専門・技術職	事務職	販売・営業職	サービス職	保安職	技能・製造工	運輸・機械運転職	建設職	労務職	
求人数	295	88	57	268	0	159	48	66	60	
求職者数	95	158	38	105	4	118	56	18	120	

黒磯										
	専門・技術職	事務職	販売・営業職	サービス職	保安職	技能・製造工	運輸・機械運転職	建設職	労務職	
求人数	232	87	96	337	10	182	35	141	50	
求職者数	107	196	57	110	9	176	45	33	109	

