

「令和4年度障害者の職業紹介状況等」の一部訂正について

「令和4年度障害者の職業紹介状況等」の一部に誤りがありましたので、公表資料済みの資料を別紙のとおり訂正します。訂正箇所は見え消しの部分です。

利用者の方々には、ご迷惑をおかけしましたことを深くお詫び申し上げます。

報道関係者 各位

令和 5 年 5 月 31 日 (水)

【照会先】

栃木労働局職業安定部職業対策課

職業対策課長 高野 浩二

地方障害者雇用担当官 大金 由幸

(電話) 028-610-3557

(FAX) 028-637-8609

令和 4 年度 ハローワークを通じた障害者の職業紹介状況等

～ 障害者の就職件数が、コロナ禍以前の令和元年度を超え過去最高 ～ 精神障害者の就職件数は、初の 1000 人超え

栃木労働局（局長 奥村 英輝）は、令和 4 年度のハローワークを通じた障害者の職業紹介状況を取りまとめましたので、公表します。

ポイント

- ハローワークにおける障害者の新規求職申込件数は、~~3,752~~ **3,751** 件で、対前年度比 ~~930~~ **329** 件、9.6%の増加となった。また、就職件数は 1,933 件で、対前年度比 103 件、5.6%の増加となった。
- 就職率（就職件数／新規求職申込件数）は 51.5%と前年（53.5%）より 2.0 ポイント減少した。

	新規求職			就職件数		
	申込件数	対前年度差 (前年度比)		対前年度差 (前年度比)		
身体障害者	979 件	100 件増 (11.4%増)	383 件	7 件減 (1.8%減)		
知的障害者	574 件	15 件増 (2.7%増)	403 件	10 件減 (6.5%減)		
精神障害者	1,924 1,923 件	315 312 件増 (19.4%増)	1,023 件	157 件増 (18.1%増)		
その他の障害者※	275 件	98 件減 (26.3%減)	124 件	19 件減 (13.3%減)		
- 就職件数の増加については、精神障害者の就職件数が初めて 1,000 件を超える等、主に精神障害者の求職活動の活発化による。業種別では、障害者就職先として比較的高い割合を占める「医療、福祉」（751 件）、「製造業」（331 件）での就職件数が増えた。
- 障害者の雇用の促進等に関する法律（昭和 35 年法律第 123 号）第 81 条第 1 項の規定により、県内ハローワークに届出のあった障害者の解雇者数は 25 人であった。（令和 3 年度は 18 人）

※「その他の障害者」とは、身体障害者・知的障害者・精神障害者以外の障害者をいい、具体的には、障害者手帳を所持しない発達障害者、難病患者、高次脳機能障害者など。新規求職申込件数、就職件数ともに減少となったのは、ハローワークシステム刷新の影響により、令和 3 年度において障害者手帳保持者も一部計上されていたため。

ハローワークにおける障害者の職業紹介状況

1. 概要

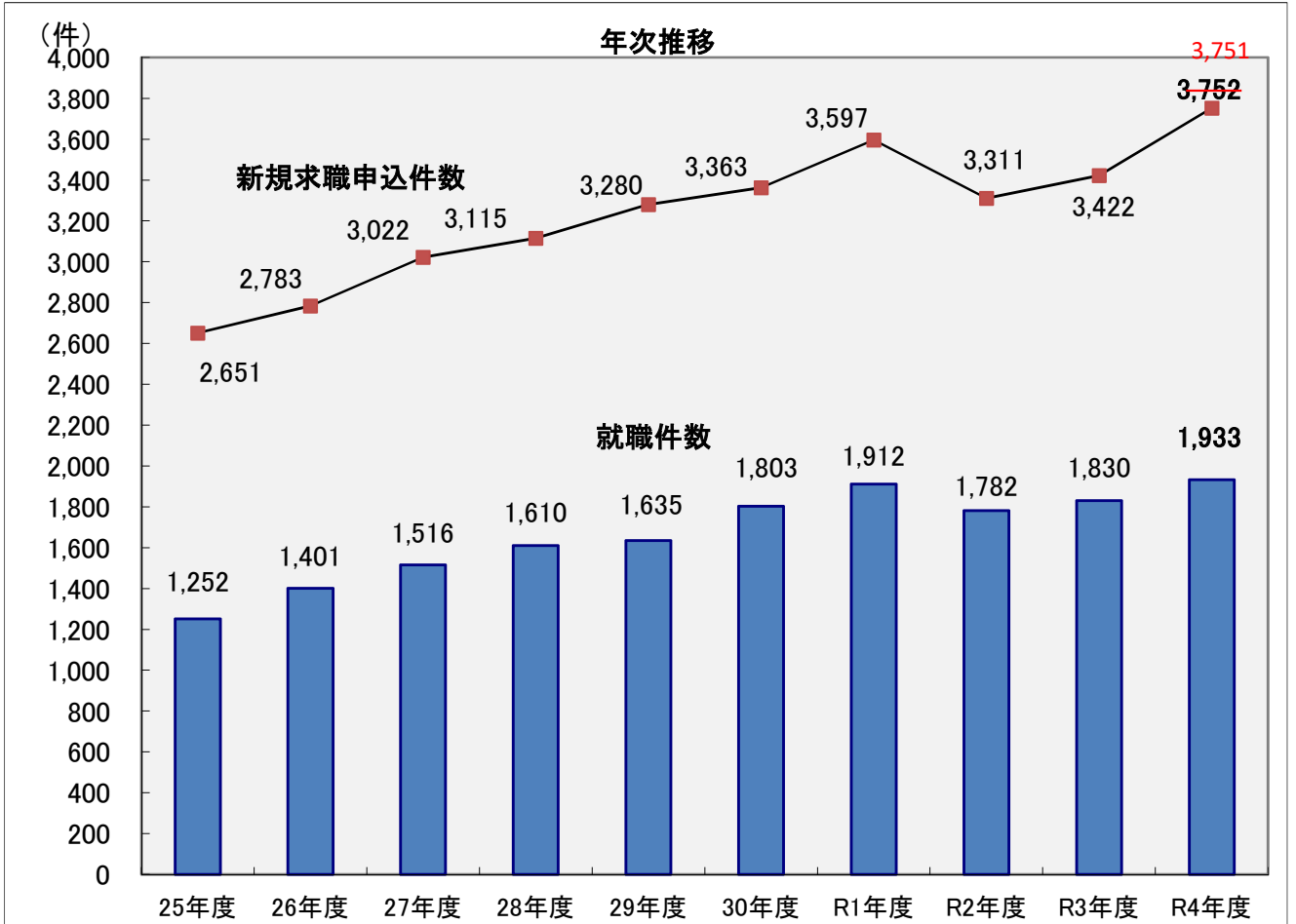
	①新規求職申込件数		②有効求職者数		③就職件数		④就職率(③/①)	
	(件)	前年度比(%)	(人)	前年度比(%)	(件)	前年度比(%)	(%)	前年度差※(ポイント)
25年度	2,651	17.4	3,416	8.6	1,252	14.8	47.2	△ 1.1
26年度	2,783	5.0	3,744	9.6	1,401	11.9	50.3	3.1
27年度	3,022	8.6	4,191	11.9	1,516	8.2	50.2	△ 0.2
28年度	3,115	3.1	4,678	11.6	1,610	6.2	51.7	1.5
29年度	3,280	5.3	5,110	9.2	1,635	1.6	49.8	△ 1.8
30年度	3,363	2.5	5,539	8.4	1,803	10.3	53.6	3.8
R1年度	3,597	7.0	6,120	10.5	1,912	6.0	53.2	△ 0.5
R2年度	3,311	△ 8.0	7,306	19.4	1,782	△ 6.8	53.8	0.6
R3年度	3,422	3.4	8,089	10.7	1,830	2.7	53.5	△ 0.3
R4年度	3,751 3,752	9.6	8,868 8,869	9.6	1,933	5.6	51.5	△ 2.0

(注) 表中の「①新規求職申込件数」の令和3年度以降の数値には、令和3年9月より開始されたハローワークインターネットサービスにより新規求職申込を行った者(同月中に来所した者を除く)の件数(オンライン新規求職申込件数:令和3年度24件、令和4年度56件)は計上していない。(次頁以降も同じ)

(注) 表中の「②有効求職者数」の令和3年度以降の数値には、オンライン新規求職申込後も来所せずに就職活動を行う者(オンライン登録者の有効求職者数:令和3年度12人、令和4年度8人)は計上していない。(次頁以降も同じ)

(注) 表中の「③就職件数」には、ハローワークインターネットサービスのオンライン自主応募(ハローワークの職業紹介を経ずに直接応募できる機能を利用したこと)による就職件数は計上していない。(次頁以降も同じ)

(就職件数及び新規求職申込件数の推移)

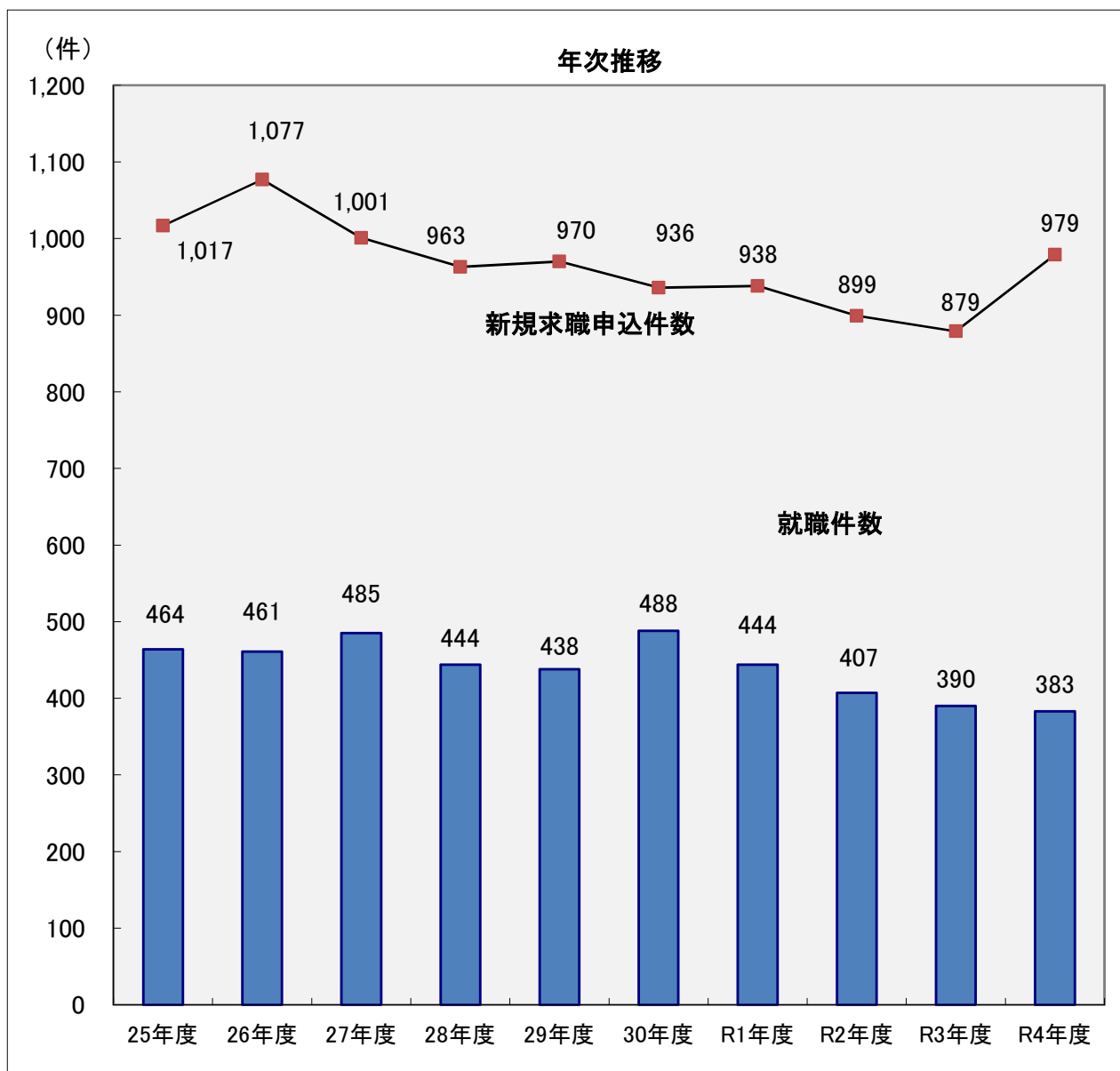


2. 障害種別の職業紹介状況

(1) 身体障害者

	(1) 新規求職申込件数		(2) 有効求職者数		(3) 就職件数		(4) 就職率((3)／(1))	
	(件)	前年度比 (%)	(人)	前年度比 (%)	(件)	前年度比 (%)	(%)	前年度差※ (ポイント)
25年度	1,017	7.4	1,497	△ 2.6	464	10.7	45.6	1.4
26年度	1,077	5.9	1,614	7.8	461	△ 0.6	42.8	△ 2.8
27年度	1,001	△ 7.1	1,747	8.2	485	5.2	48.5	5.6
28年度	963	△ 3.8	1,880	7.6	444	△ 8.5	46.1	△ 2.3
29年度	970	0.7	1,989	5.8	438	△ 1.4	45.2	△ 1.0
30年度	936	△ 3.5	2,039	2.5	488	11.4	52.1	7.0
R1年度	938	0.2	2,166	6.2	444	△ 9.0	47.3	△ 4.8
R2年度	899	△ 4.2	2,586	19.4	407	△ 8.3	45.3	△ 2.0
R3年度	879	△ 2.2	2,737	5.8	390	△ 4.2	44.4	△ 0.9
R4年度	979	11.4	2,972	8.6	383	△ 1.8	39.1	△ 5.3

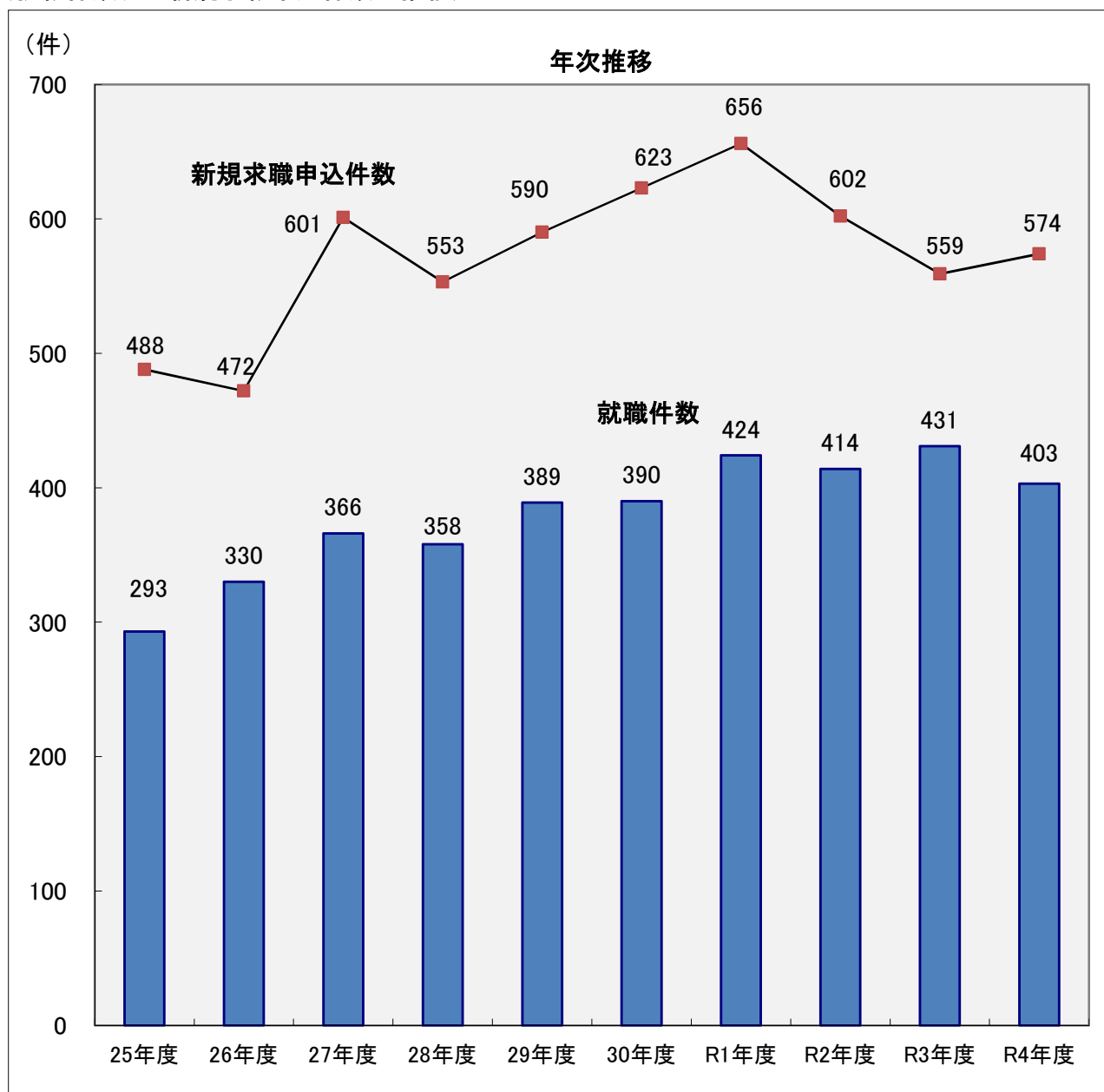
(就職件数及び新規求職申込件数の推移)



(2) 知的障害者

	(1) 新規求職申込件数		(2) 有効求職者数		(3) 就職件数		(4) 就職率((3)／(1))	
	(件)	前年度比 (%)	(人)	前年度比 (%)	(件)	前年度比 (%)	(%)	前年度差※ (ポイント)
25年度	488	0.8	874	7.0	293	20.1	60.0	9.6
26年度	472	△ 3.3	911	4.2	330	12.6	69.9	9.9
27年度	601	27.3	990	8.7	366	10.9	60.9	△ 9.0
28年度	553	△ 8.0	1,044	5.5	358	△ 2.2	64.7	3.8
29年度	590	6.7	1,052	0.8	389	8.7	65.9	1.2
30年度	623	5.6	1,108	5.3	390	0.3	62.6	△ 3.3
R1年度	656	5.3	1,156	4.3	424	8.7	64.6	2.0
R2年度	602	△ 8.2	1,343	16.2	414	△ 2.4	68.8	4.2
R3年度	559	△ 7.1	1,438	7.1	431	4.1	77.1	8.3
R4年度	574	2.7	1,453	1.0	403	△ 6.5	70.2	△ 6.9

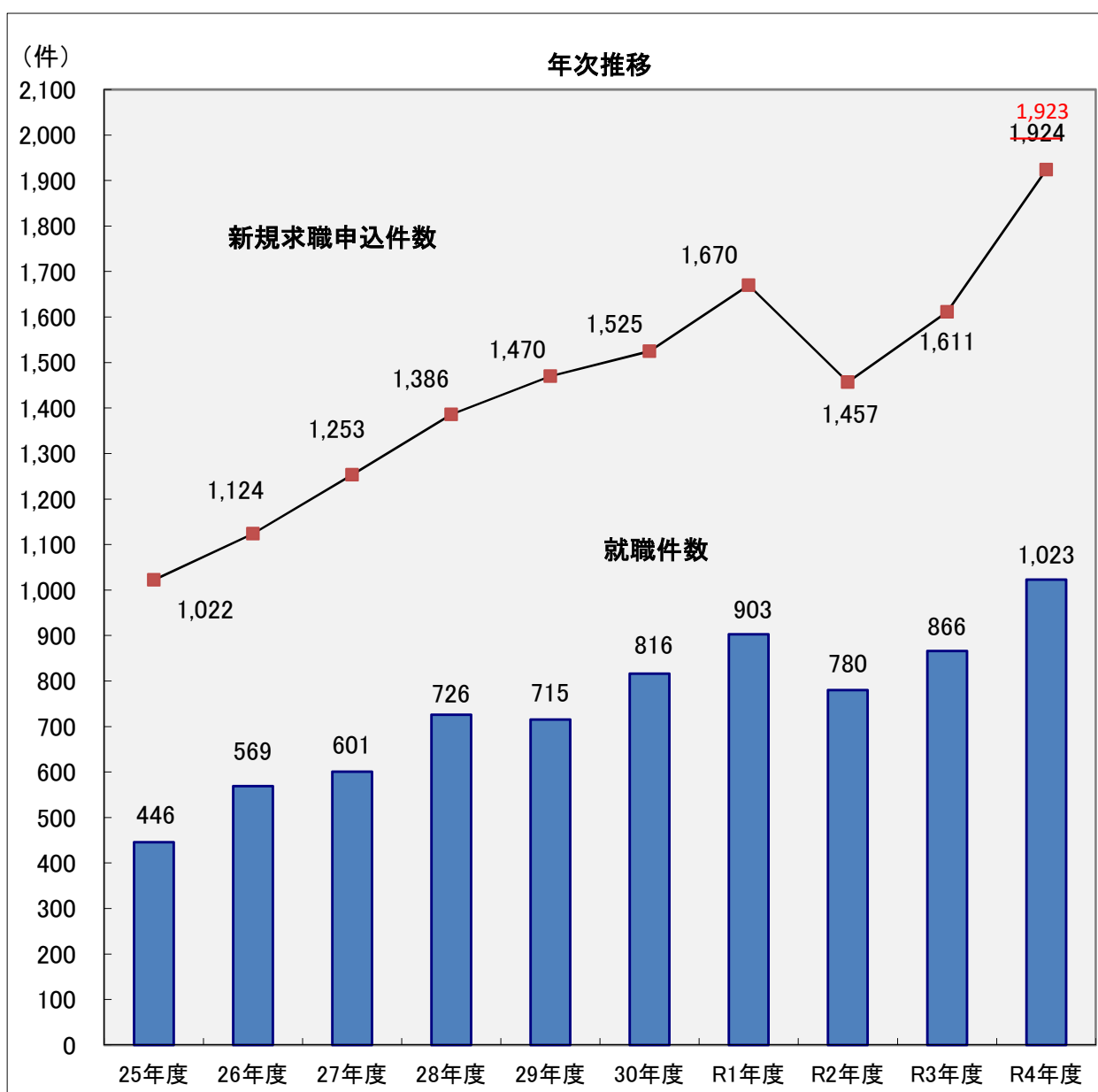
(就職件数及び新規求職申込件数の推移)



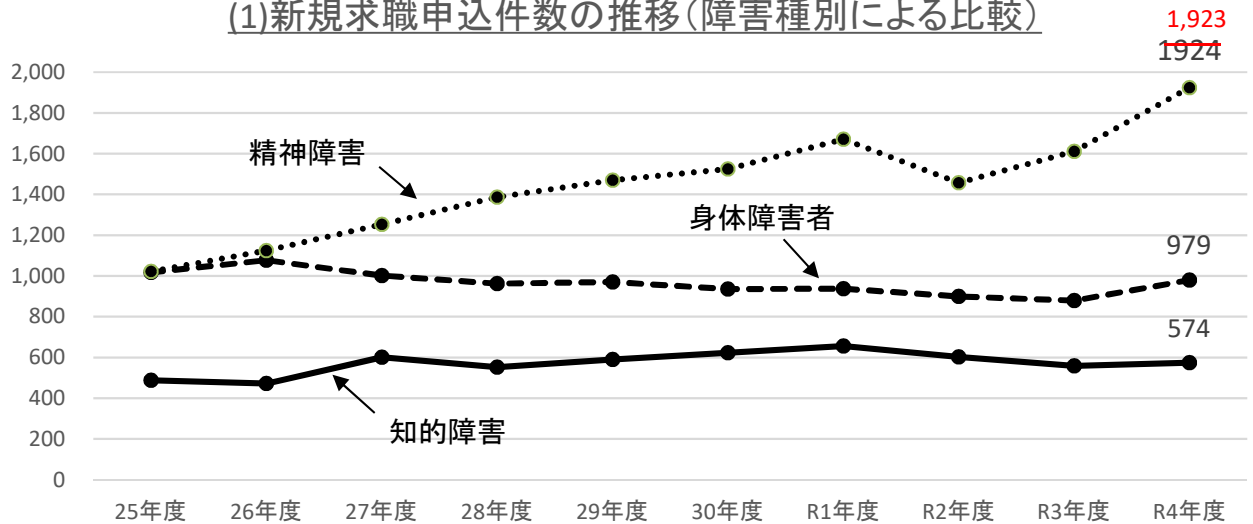
(3) 精神障害者

	(1) 新規求職申込件数		(2) 有効求職者数		(3) 就職件数		(4) 就職率((3)/(1))	
	(件)	前年度比 (%)	(人)	前年度比 (%)	(件)	前年度比 (%)	(%)	前年度差※ (ポイント)
25年度	1,022	36.6	982	29.0	446	13.5	43.6	△ 8.9
26年度	1,124	10.0	1,143	16.4	569	27.6	50.6	7.0
27年度	1,253	11.5	1,356	18.6	601	5.6	48.0	△ 2.7
28年度	1,386	10.6	1,613	19.0	726	20.8	52.4	4.4
29年度	1,470	6.1	1,901	17.9	715	△ 1.5	48.6	△ 3.7
30年度	1,525	3.7	2,156	13.4	816	14.1	53.5	4.9
R1年度	1,670	9.5	2,463	14.2	903	10.7	54.1	0.6
R2年度	1,457	△ 12.8	2,886	17.2	780	△ 13.6	53.5	△ 0.6
R3年度	1,611	10.6	3,440	19.2	866	11.0	53.8	0.3
R4年度	1,923 1,924	19.4	4,000 4,001	16.3	1,023	18.1	53.2	△ 0.6

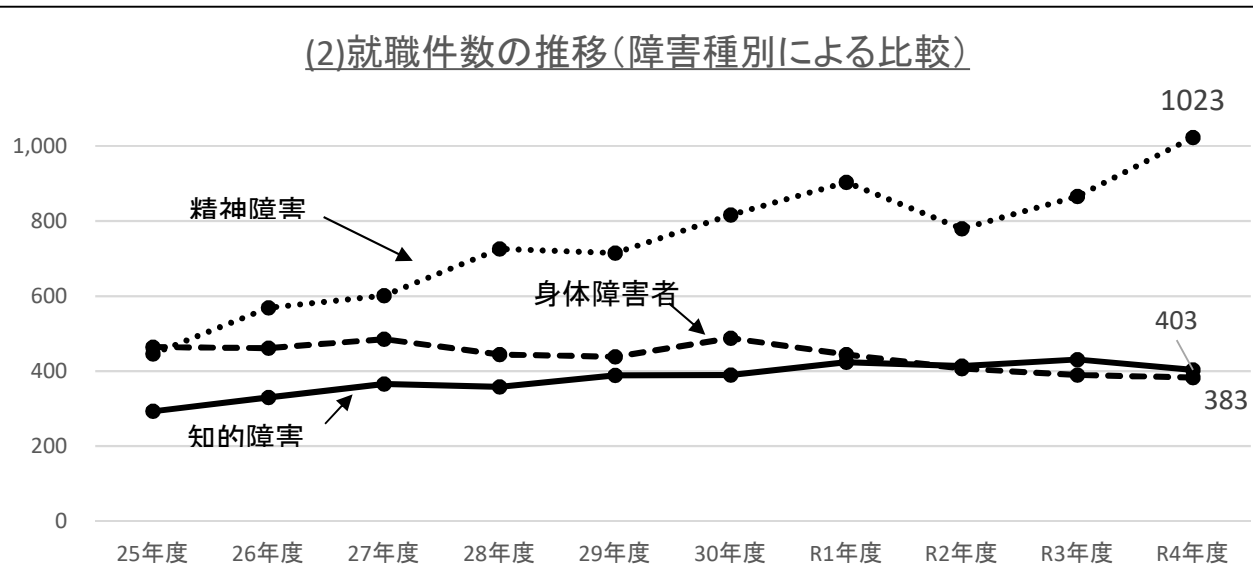
(就職件数及び新規求職申込件数の推移)



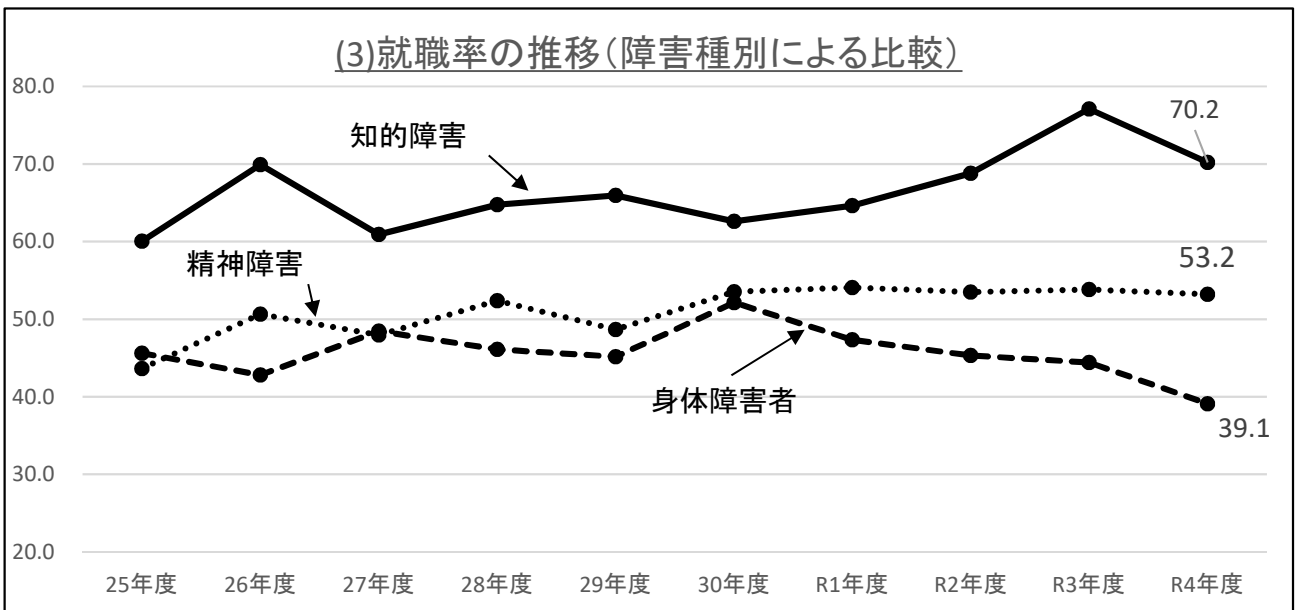
(1)新規求職申込件数の推移(障害種別による比較)



(2)就職件数の推移(障害種別による比較)



(3)就職率の推移(障害種別による比較)



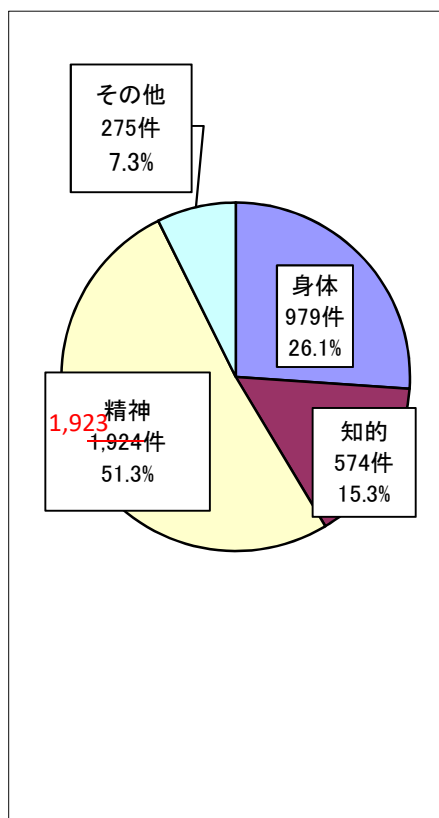
(4) その他の障害者

	(1)新規求職申込件数		(2)有効求職者数		(3)就職件数		(4)就職率((3)／(1))	
	(件)	前年度比 (%)	(人)	前年度比 (%)	(件)	前年度比 (%)	(%)	前年度差※ (ポイント)
25年度	124	57.0	63	103.2	49	40.0	39.5	△ 4.8
26年度	110	△ 11.3	76	20.6	41	△ 16.3	37.3	△ 2.2
27年度	167	51.8	98	28.9	64	56.1	38.3	1.1
28年度	213	27.5	141	43.9	82	28.1	38.5	0.2
29年度	250	17.4	168	19.1	93	13.4	37.2	△ 1.3
30年度	279	11.6	236	40.5	109	17.2	39.1	1.9
R1年度	333	19.4	335	41.9	141	29.4	42.3	3.3
R2年度	353	6.0	491	46.6	181	28.4	51.3	9.0
R3年度	373	5.7	474	△ 3.5	143	△ 21.0	38.3	△ 13.0
R4年度	275	△ 26.3	443	△ 6.5	124	△ 13.3	45.1	6.8

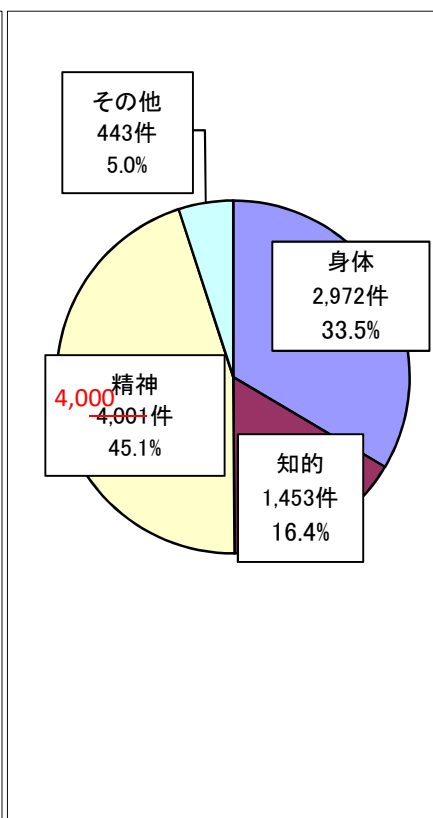
(注)「その他の障害者」とは、発達障害者、高次脳機能障害者、難病者等である。

(5) 就職件数等における障害種別の割合

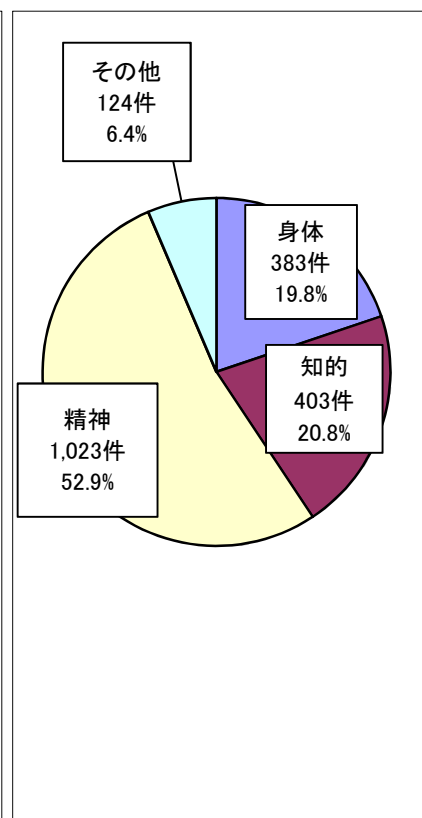
①新規求職申込件数



②有効求職者数



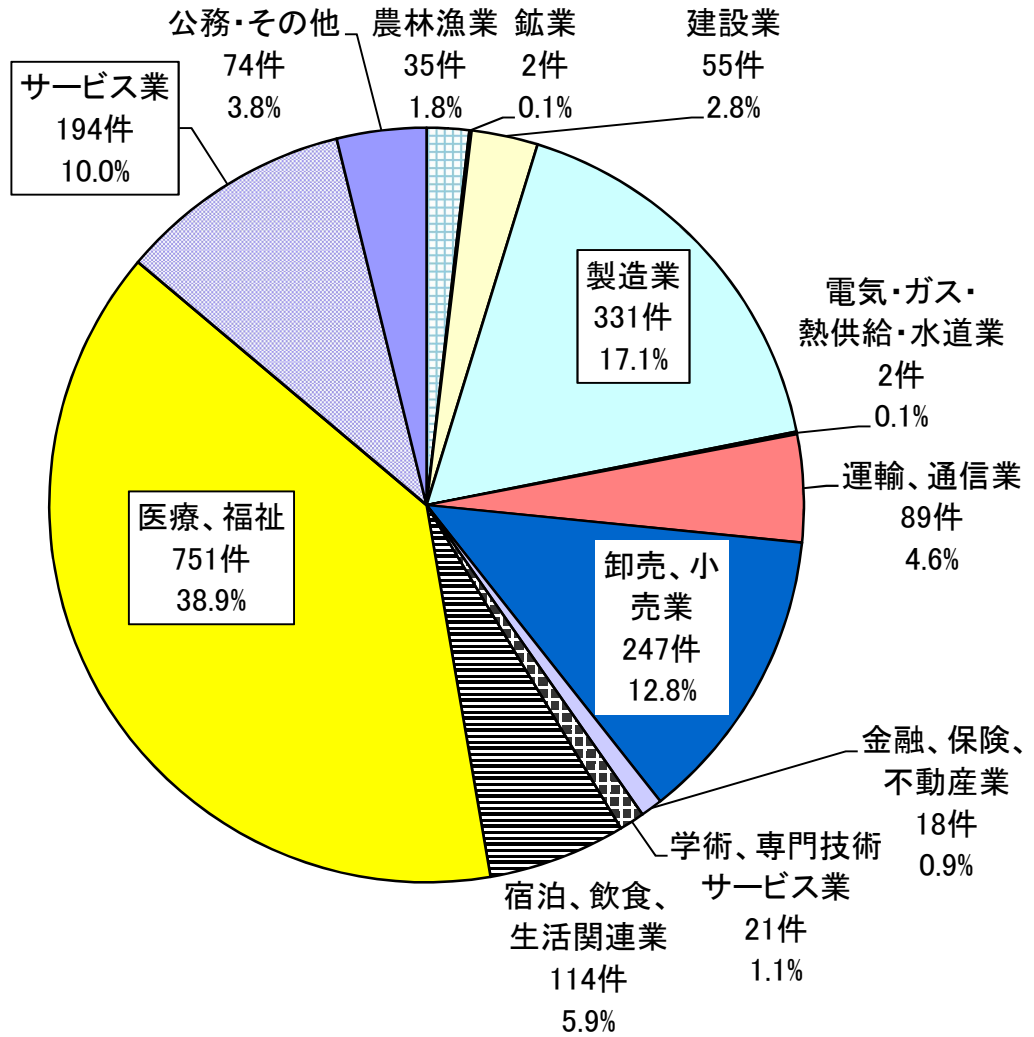
③就職件数



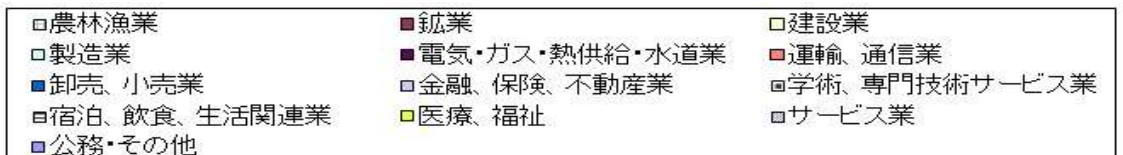
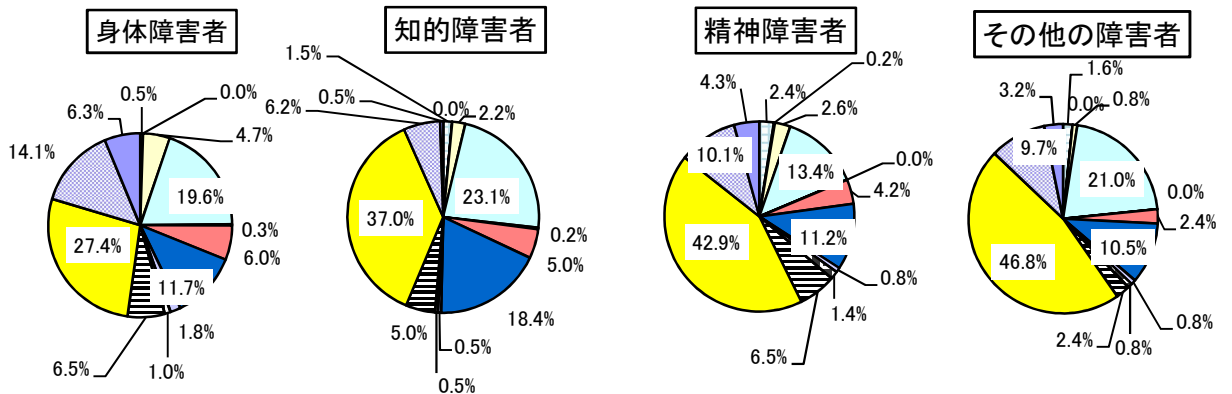
3. 産業別の就職状況

(1) 概況

【全体; 1,933件】



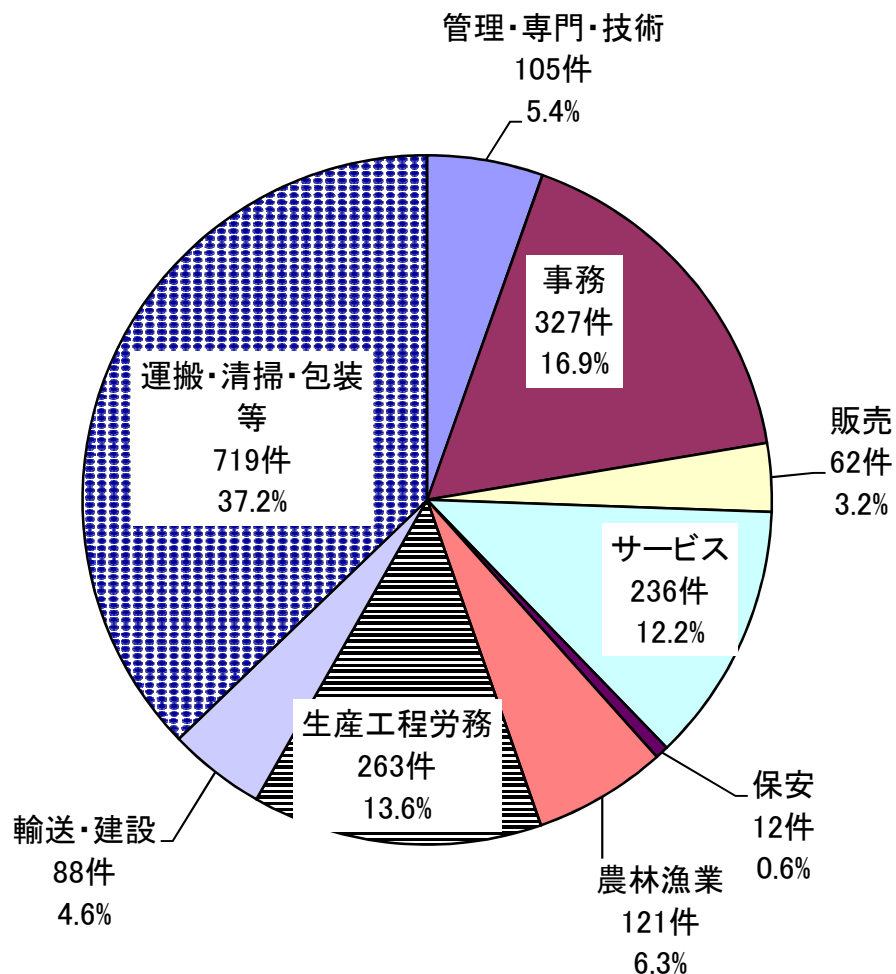
(2) 障害種別の状況



4. 職業別の就職状況

(1) 概況

【全体; 1,933件】



(2) 障害種別の状況

