

求人・求職バランスシート（フルタイム）

2024年4月

	求 人		求 職						
			合計	～24歳	25歳～	35歳～	45歳～	55歳～	
合 計	有効求人数	22,461	有効求職者	20,546	2,214	4,398	3,837	4,699	5,398
	有効倍率	1.09	うち男	11,932	1,109	2,151	2,051	2,572	4,049
	新規倍率	1.50	うち女	8,599	1,098	2,245	1,783	2,126	1,347
専 門 ． 技術職	有効求人数	5,450	有効求職者	2,978	311	809	537	617	704
	有効倍率	1.83	うち男	1,519	147	355	250	283	484
	新規倍率	2.34	うち女	1,458	164	454	286	334	220
事 務 職	有効求人数	1,881	有効求職者	5,001	591	1,264	1,011	1,135	1,000
	有効倍率	0.38	うち男	1,575	169	333	253	263	557
	新規倍率	0.55	うち女	3,423	421	930	758	871	443
販 売 ． 営業職	有効求人数	1,799	有効求職者	1,106	137	242	204	270	253
	有効倍率	1.63	うち男	717	73	143	110	187	204
	新規倍率	2.30	うち女	388	63	99	94	83	49
サ ー ビ ス 職	有効求人数	3,760	有効求職者	1,703	194	325	301	432	451
	有効倍率	2.21	うち男	768	83	125	139	177	244
	新規倍率	2.87	うち女	933	111	200	162	255	205
保 安 職	有効求人数	658	有効求職者	110	6	11	9	22	62
	有効倍率	5.98	うち男	105	6	10	7	21	61
	新規倍率	6.56	うち女	5	0	1	2	1	1
技 能 工 ． 製造工	有効求人数	3,553	有効求職者	3,305	334	710	652	793	816
	有効倍率	1.08	うち男	2,366	218	515	465	539	629
	新規倍率	1.34	うち女	938	116	194	187	254	187
運 輸 ． 機械運転職	有効求人数	1,576	有効求職者	992	33	69	137	263	490
	有効倍率	1.59	うち男	955	31	63	126	250	485
	新規倍率	2.19	うち女	37	2	6	11	13	5
建 設 ． 採掘	有効求人数	2,196	有効求職者	367	44	58	74	71	120
	有効倍率	5.98	うち男	357	40	55	72	70	120
	新規倍率	7.16	うち女	10	4	3	2	1	0
労 務 職	有効求人数	1,253	有効求職者	2,322	208	339	400	508	867
	有効倍率	0.54	うち男	1,724	136	217	292	361	718
	新規倍率	0.81	うち女	598	72	122	108	147	149

(注) 「職業別」の合計には、管理職・農林漁業職・職業分類不能を含みます。
「有効求職」・「有効求人」は、その月に申し込まれた新規の「求職」あるいは「求人」に前月から繰り越された有効中の「求職」・「求人」をそれぞれ足したものです。
「有効倍率」は、有効求職者1人あたりの有効求人数を意味します。
「新規倍率」は、新規求職者1人あたりの新規求人数を意味します。

(整理番号006_1)

求人・求職バランスシート（フルタイム）【専門】

2024年4月

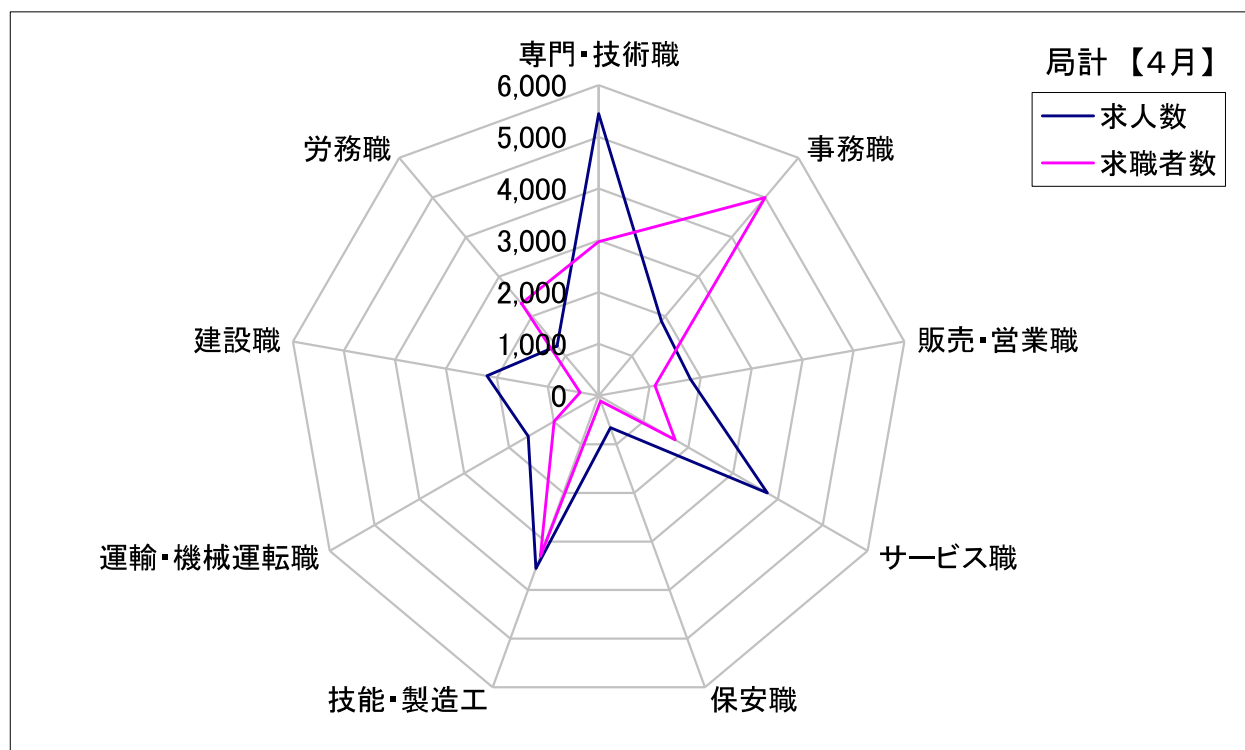
	求 人		求 職						
	有効求人人数		有効求職者	合計	～24歳	25歳～	35歳～	45歳～	55歳～
職 業 計	有効求人人数	22,461	有効求職者	20,546	2,214	4,398	3,837	4,699	5,398
	有効倍率	1.09	うち女	8,599	1,098	2,245	1,783	2,126	1,347
専門・ 技術職 計	有効求人人数	5,450	有効求職者	2,978	311	809	537	617	704
	有効倍率	1.83	うち女	1,458	164	454	286	334	220
開発技術者	有効求人人数	276	有効求職者	201	2	25	31	43	100
	有効倍率	1.37	うち女	5	0	1	1	1	2
製造技術者	有効求人人数	182	有効求職者	241	26	41	40	54	80
	有効倍率	0.76	うち女	33	7	8	7	7	4
建築・土木 技術者等	有効求人人数	900	有効求職者	140	8	27	19	30	56
	有効倍率	6.43	うち女	16	1	8	2	5	0
情報処理・ 通信技術者	有効求人人数	216	有効求職者	369	64	144	53	61	47
	有効倍率	0.59	うち女	65	11	35	7	9	3
その他の 技術者 (安全衛生等)	有効求人人数	46	有効求職者	29	2	6	1	4	16
	有効倍率	1.59	うち女	5	1	2	0	1	1
医師・歯科 医師・獣医 師・薬剤師	有効求人人数	205	有効求職者	28	0	8	5	4	11
	有効倍率	7.32	うち女	13	0	6	3	2	2
保健師、 看護師等	有効求人人数	1,217	有効求職者	503	29	111	114	137	112
	有効倍率	2.42	うち女	462	28	103	103	126	102
医療技術者	有効求人人数	466	有効求職者	139	20	61	28	20	10
	有効倍率	3.35	うち女	95	13	49	15	16	2
その他の 保険医療 (栄養士等)	有効求人人数	307	有効求職者	203	34	55	42	36	36
	有効倍率	1.51	うち女	142	27	46	34	19	16
社会福祉 専門職	有効求人人数	1,358	有効求職者	447	38	116	86	105	102
	有効倍率	3.04	うち女	303	33	84	58	77	51
その他の 専門・ 技術職	有効求人人数	277	有効求職者	678	88	215	118	123	134
	有効倍率	0.41	うち女	319	43	112	56	71	37

(注) 「職業計」は、全職業のフルタイムの合計です。
「有効求職」・「有効求人」は、その月に申し込まれた新規の「求職」あるいは「求人」に前月から繰り越された有効中の「求職」・「求人」をそれぞれ足したものです。
「有効倍率」は、有効求職者1人あたりの有効求人的人数を意味します。

求人・求職バランスシート(フルタイム)【4月】

局 計

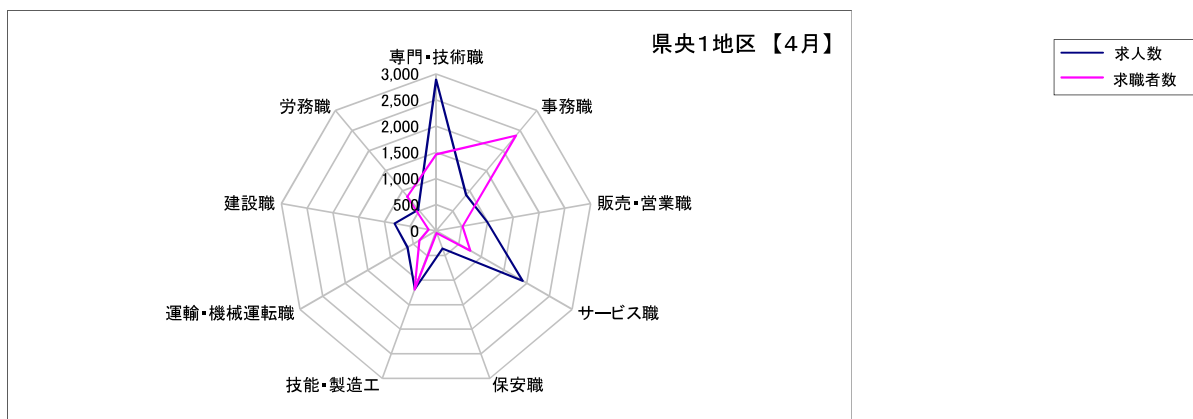
	専門・技術職	事務職	販売・営業職	サービス職	保安職	技能・製造工	運輸・機械運転職	建設職	労務職
求 人 数	5,450	1,881	1,799	3,760	658	3,553	1,576	2,196	1,253
求 職 者 数	2,978	5,001	1,106	1,703	110	3,305	992	367	2,322



求人・求職バランスシート(フルタイム)【4月】

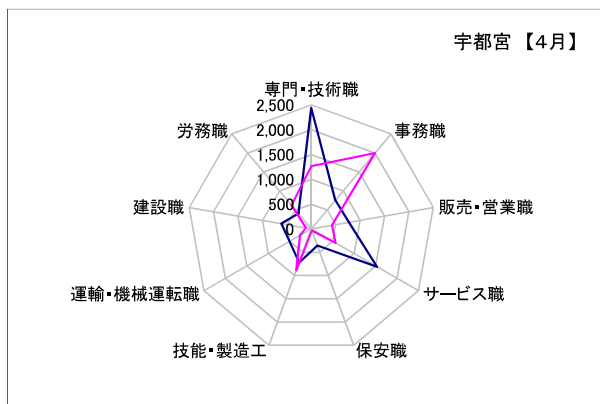
県央1地区

	専門・技術職	事務職	販売・営業職	サービス職	保安職	技能・製造工	運輸・機械運転職	建設職	労務職
求人数	2,891	899	993	1,912	356	1,183	630	805	532
求職者数	1,466	2,377	514	754	44	1,194	368	139	856



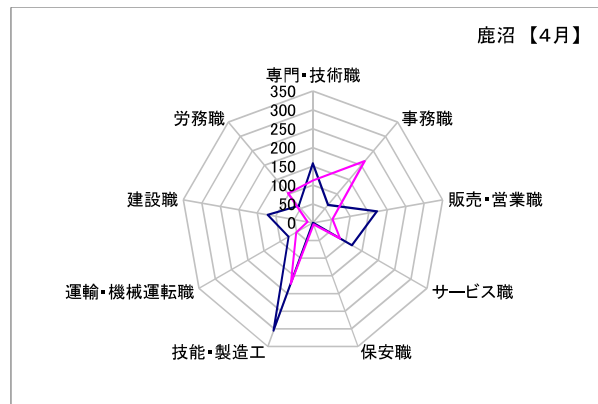
宇都宮

	専門・技術職	事務職	販売・営業職	サービス職	保安職	技能・製造工	運輸・機械運転職	建設職	労務職
求人数	2,439	754	764	1,534	355	722	509	614	407
求職者数	1,267	1,999	426	565	36	893	262	110	621



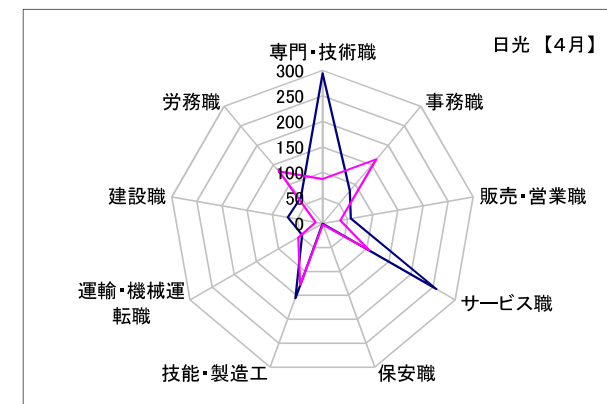
鹿沼

	専門・技術職	事務職	販売・営業職	サービス職	保安職	技能・製造工	運輸・機械運転職	建設職	労務職
求人数	158	62	173	120	0	305	75	122	59
求職者数	112	214	53	83	5	173	51	15	102



日光

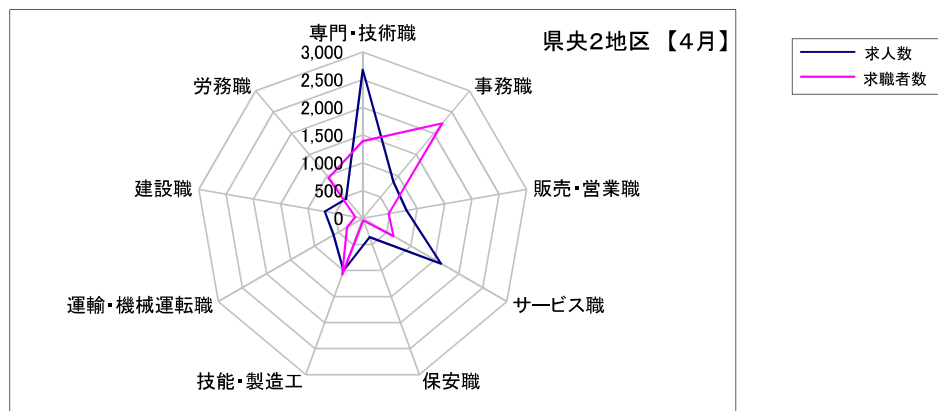
	専門・技術職	事務職	販売・営業職	サービス職	保安職	技能・製造工	運輸・機械運転職	建設職	労務職
求人数	294	83	56	258	1	156	46	69	66
求職者数	87	164	35	106	3	128	55	14	133



求人・求職バランスシート(フルタイム)【4月】

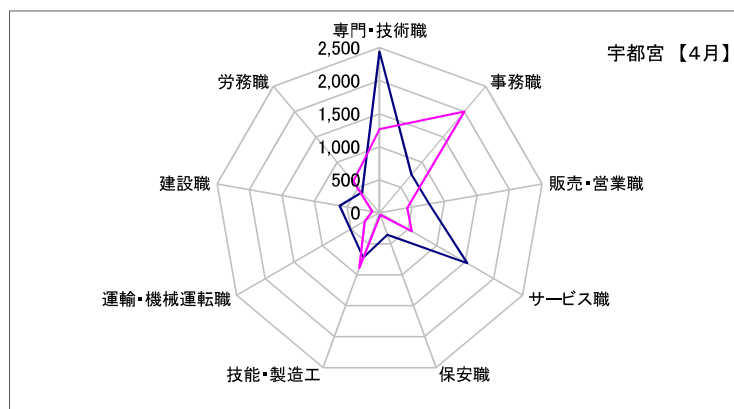
県央2地区

	専門・技術職	事務職	販売・営業職	サービス職	保安職	技能・製造工	運輸・機械運転職	建設職	労務職
求人数	2,679	861	803	1,631	362	1,001	601	694	463
求職者数	1,391	2,235	475	645	42	1,077	325	132	954



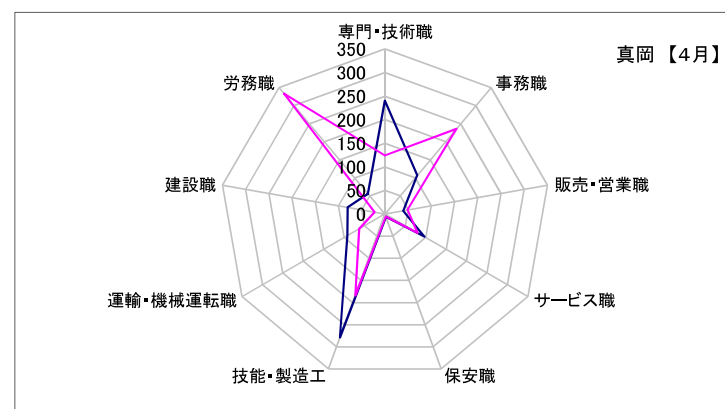
宇都宮

	専門・技術職	事務職	販売・営業職	サービス職	保安職	技能・製造工	運輸・機械運転職	建設職	労務職
求人数	2,439	754	764	1,534	355	722	509	614	407
求職者数	1,267	1,999	426	565	36	893	262	110	621



真岡

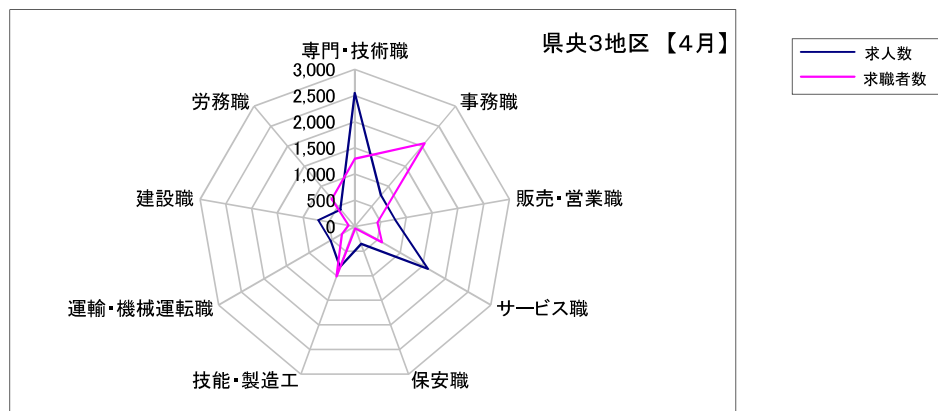
	専門・技術職	事務職	販売・営業職	サービス職	保安職	技能・製造工	運輸・機械運転職	建設職	労務職
求人数	240	107	39	97	7	279	92	80	56
求職者数	124	236	49	80	6	184	63	22	333



求人・求職バランスシート(フルタイム)【4月】

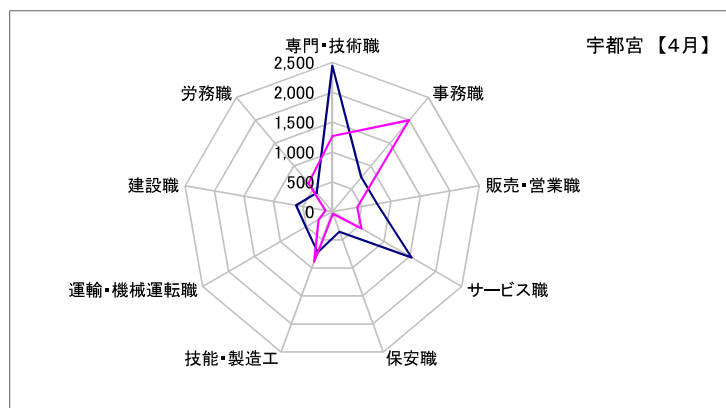
県央3地区

	専門・技術職	事務職	販売・営業職	サービス職	保安職	技能・製造工	運輸・機械運転職	建設職	労務職
求人数	2,552	776	780	1,615	355	823	533	708	423
求職者数	1,297	2,075	443	601	38	1,015	285	118	683



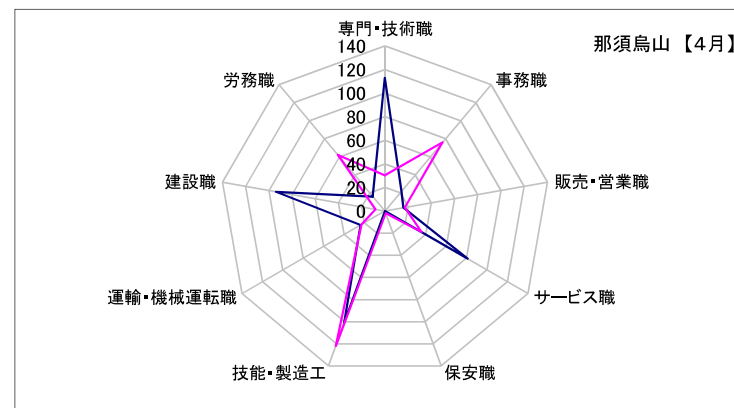
宇都宮

	専門・技術職	事務職	販売・営業職	サービス職	保安職	技能・製造工	運輸・機械運転職	建設職	労務職
求人数	2,439	754	764	1,534	355	722	509	614	407
求職者数	1,267	1,999	426	565	36	893	262	110	621



那須烏山

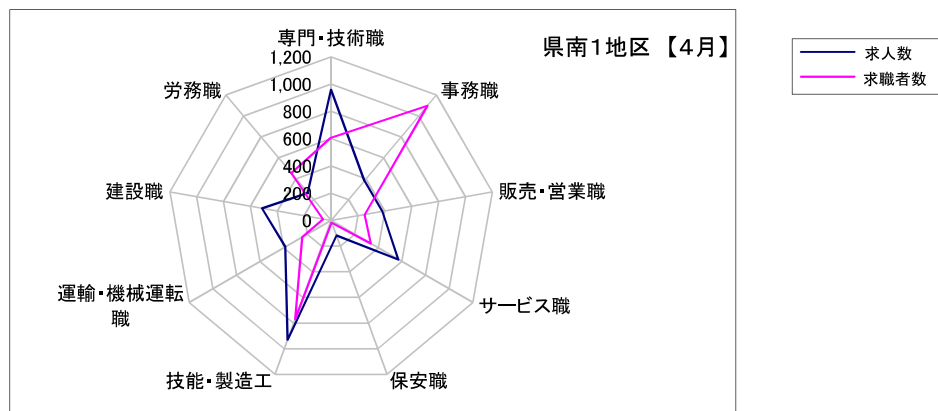
	専門・技術職	事務職	販売・営業職	サービス職	保安職	技能・製造工	運輸・機械運転職	建設職	労務職
求人数	113	22	16	81	0	101	24	94	16
求職者数	30	76	17	36	2	122	23	8	62



求人・求職バランスシート(フルタイム)【4月】

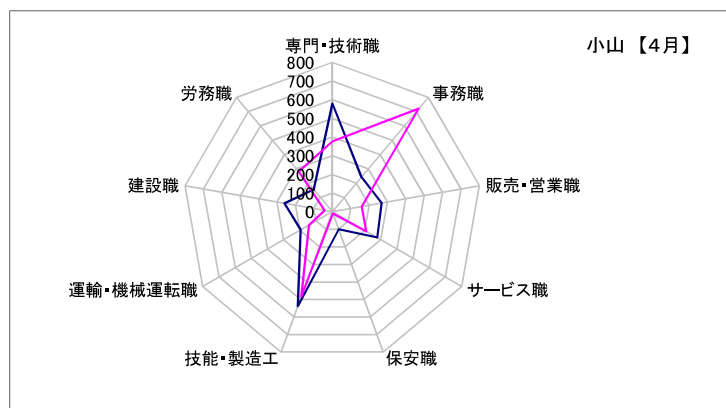
県南1地区

	専門・技術職	事務職	販売・営業職	サービス職	保安職	技能・製造工	運輸・機械運転職	建設職	労務職
求人数	959	381	382	570	118	930	386	514	265
求職者数	609	1,100	251	335	17	769	243	59	453



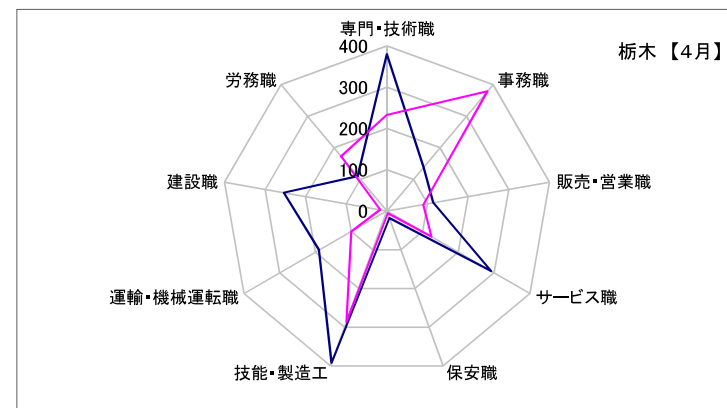
小山

	専門・技術職	事務職	販売・営業職	サービス職	保安職	技能・製造工	運輸・機械運転職	建設職	労務職
求人数	579	243	268	278	100	538	196	260	155
求職者数	376	721	161	211	11	483	143	42	280



栃木

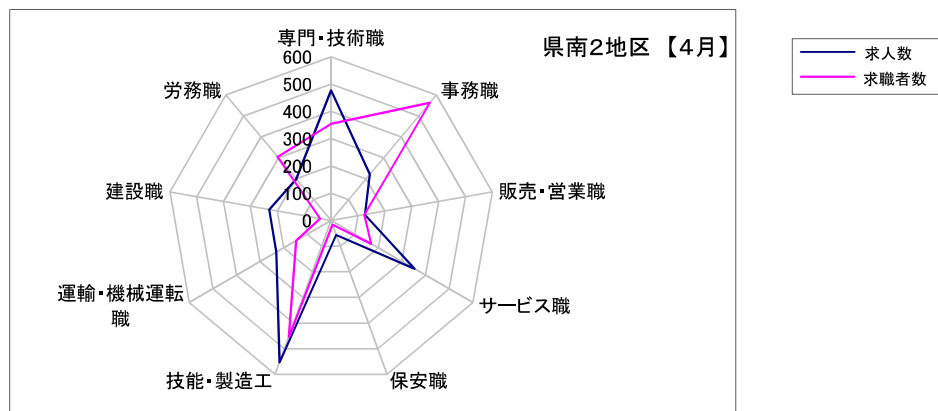
	専門・技術職	事務職	販売・営業職	サービス職	保安職	技能・製造工	運輸・機械運転職	建設職	労務職
求人数	380	138	114	292	18	392	190	254	110
求職者数	233	379	90	124	6	286	100	17	173



求人・求職バランスシート(フルタイム)【4月】

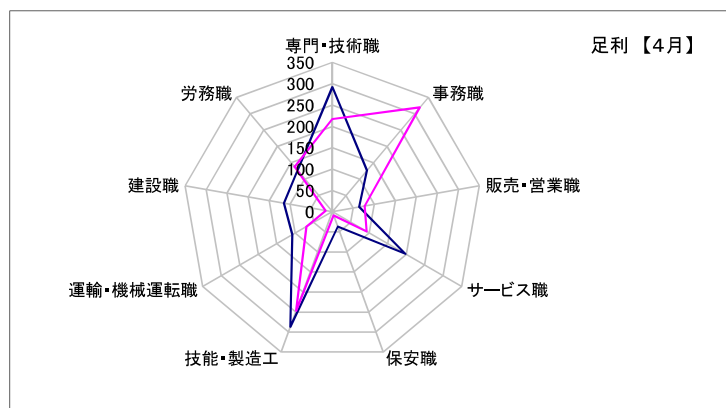
県南2地区

	専門・技術職	事務職	販売・営業職	サービス職	保安職	技能・製造工	運輸・機械運転職	建設職	労務職
求人数	477	221	126	353	56	553	232	230	198
求職者数	355	564	124	170	16	454	147	40	305



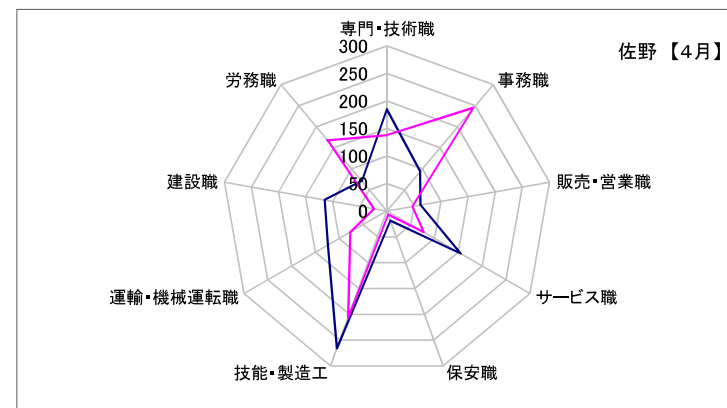
足利

	専門・技術職	事務職	販売・営業職	サービス職	保安職	技能・製造工	運輸・機械運転職	建設職	労務職
求人数	292	127	64	198	37	287	108	115	127
求職者数	217	319	77	93	9	247	70	16	137



佐野

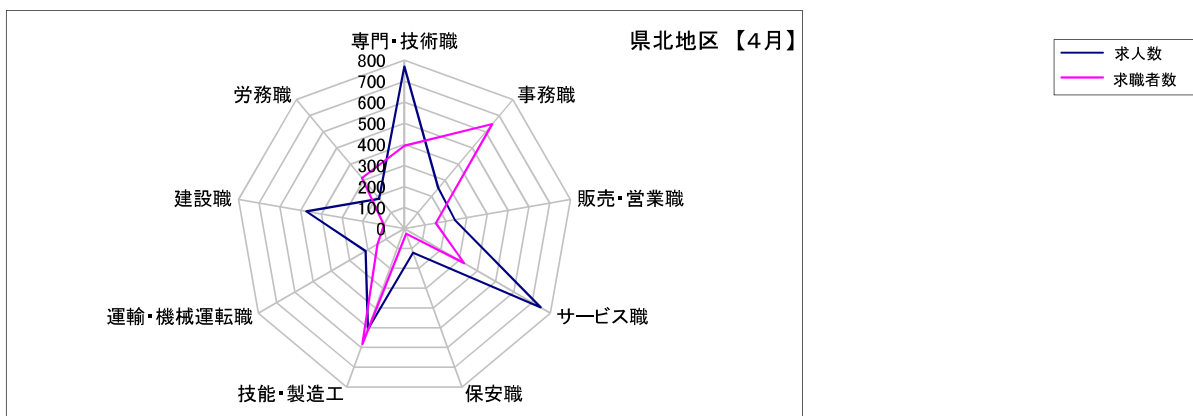
	専門・技術職	事務職	販売・営業職	サービス職	保安職	技能・製造工	運輸・機械運転職	建設職	労務職
求人数	185	94	62	155	19	266	124	115	71
求職者数	138	245	47	77	7	207	77	24	168



求人・求職バランスシート(フルタイム)【4月】

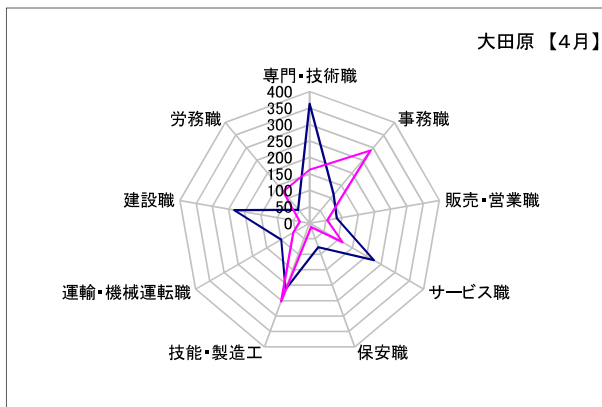
県北地区

	専門・技術職	事務職	販売・営業職	サービス職	保安職	技能・製造工	運輸・機械運転職	建設職	労務職
求人数	770	251	243	747	121	507	212	473	186
求職者数	394	648	151	328	25	582	148	99	313



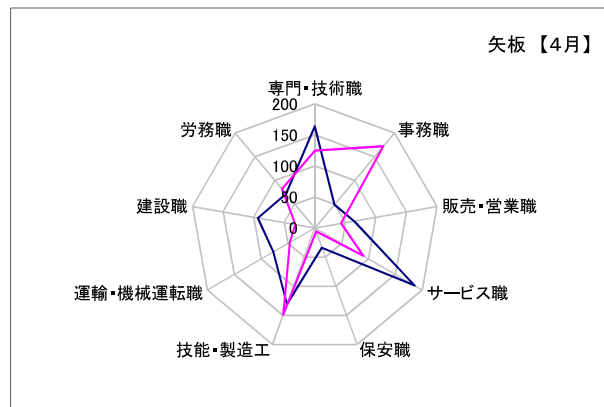
大田原

	専門・技術職	事務職	販売・営業職	サービス職	保安職	技能・製造工	運輸・機械運転職	建設職	労務職
求人数	363	114	84	225	77	214	100	233	54
求職者数	163	288	54	116	12	253	57	31	126



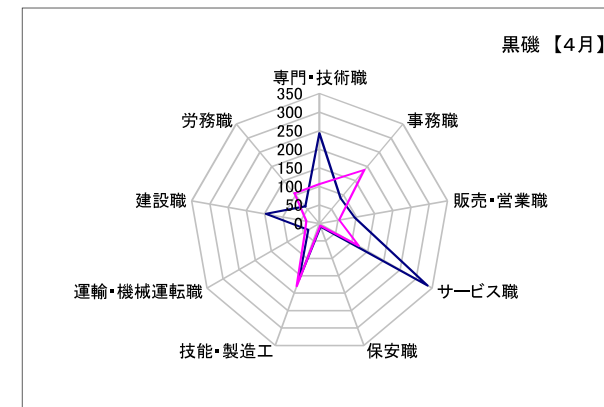
矢板

	専門・技術職	事務職	販売・営業職	サービス職	保安職	技能・製造工	運輸・機械運転職	建設職	労務職
求人数	164	49	64	186	34	131	77	93	72
求職者数	125	172	43	90	6	149	46	32	82



黒磯

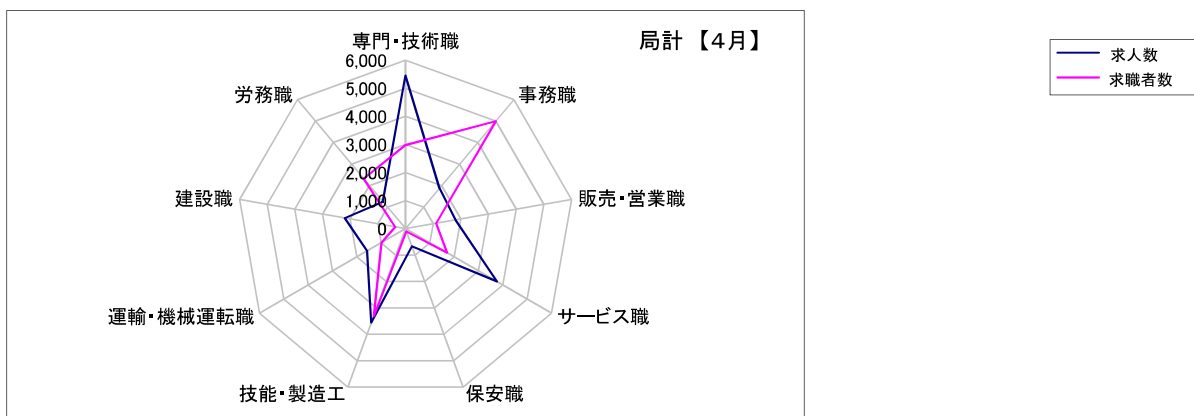
	専門・技術職	事務職	販売・営業職	サービス職	保安職	技能・製造工	運輸・機械運転職	建設職	労務職
求人数	243	88	95	336	10	162	35	147	60
求職者数	106	188	54	122	7	180	45	36	105



求人・求職バランスシート(フルタイム)【4月】

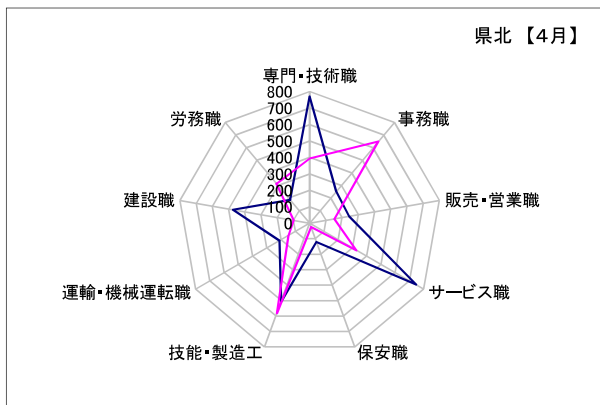
局計

	専門・技術職	事務職	販売・営業職	サービス職	保安職	技能・製造工	運輸・機械運転職	建設職	労務職
求人数	5,450	1,881	1,799	3,760	658	3,553	1,576	2,196	1,253
求職者数	2,978	5,001	1,106	1,703	110	3,305	992	367	2,322



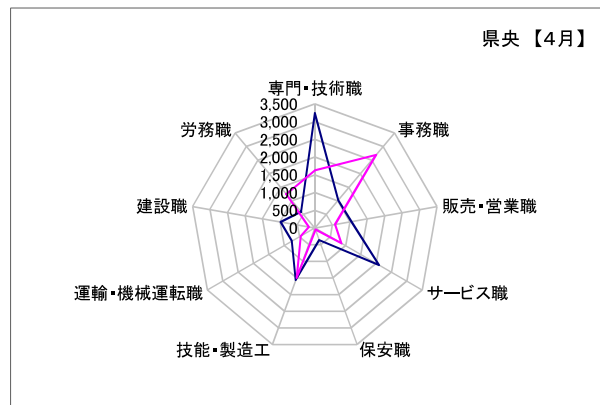
県北 《矢板・大田原・黒磯》

	専門・技術職	事務職	販売・営業職	サービス職	保安職	技能・製造工	運輸・機械運転職	建設職	労務職
求人数	770	251	243	747	121	507	212	473	186
求職者数	394	648	151	328	25	582	148	99	313



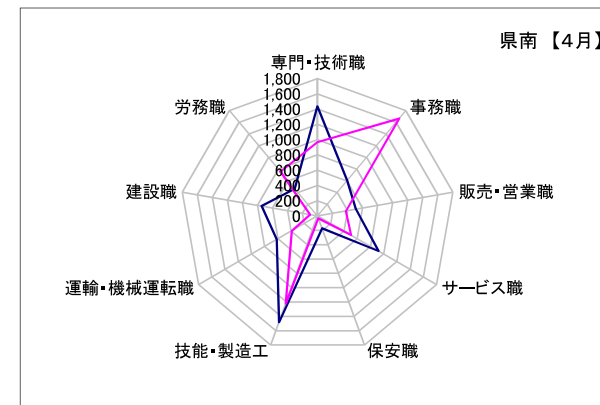
県央 《宇都宮・那須烏山・鹿沼・真岡・日光》

	専門・技術職	事務職	販売・営業職	サービス職	保安職	技能・製造工	運輸・機械運転職	建設職	労務職
求人数	3,244	1,028	1,048	2,090	363	1,563	746	979	604
求職者数	1,620	2,689	580	870	52	1,500	454	169	1,251



県南 《栃木・佐野・足利・小山》

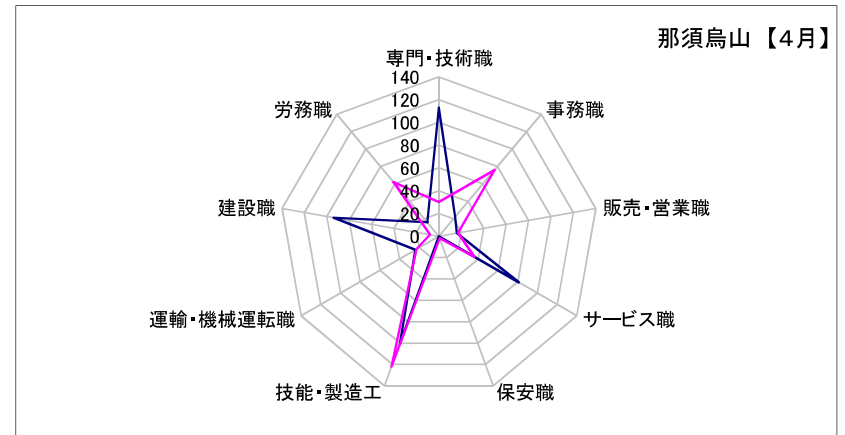
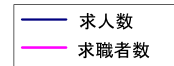
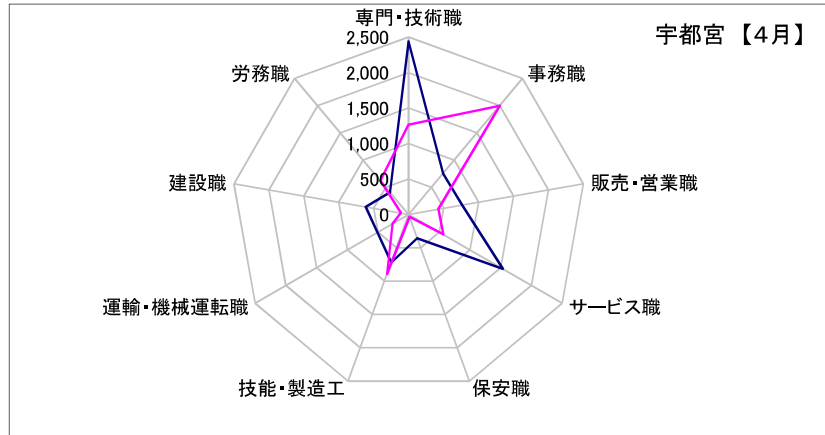
	専門・技術職	事務職	販売・営業職	サービス職	保安職	技能・製造工	運輸・機械運転職	建設職	労務職
求人数	1,436	602	508	923	174	1,483	618	744	463
求職者数	964	1,664	375	505	33	1,223	390	99	758



求人・求職バランスシート(フルタイム)【4月】

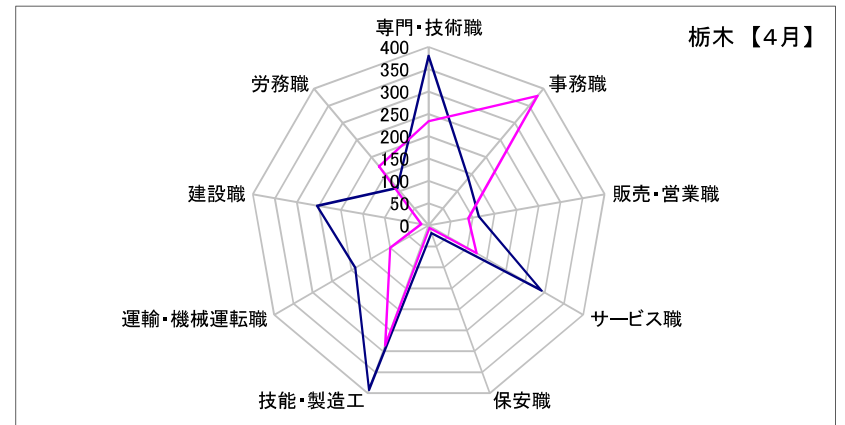
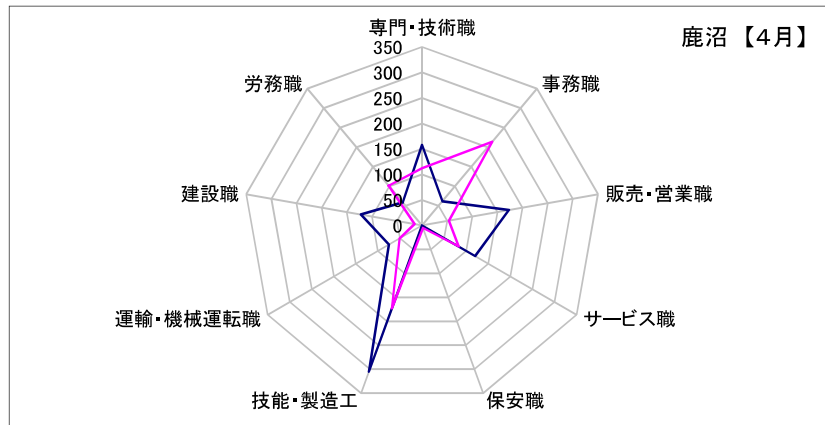
宇都宮									
	専門・技術職	事務職	販売・営業職	サービス職	保安職	技能・製造工	運輸・機械運転職	建設職	労務職
求人数	2,439	754	764	1,534	355	722	509	614	407
求職者数	1,267	1,999	426	565	36	893	262	110	621

那須烏山									
	専門・技術職	事務職	販売・営業職	サービス職	保安職	技能・製造工	運輸・機械運転職	建設職	労務職
求人数	113	22	16	81	0	101	24	94	16
求職者数	30	76	17	36	2	122	23	8	62



鹿沼									
	専門・技術職	事務職	販売・営業職	サービス職	保安職	技能・製造工	運輸・機械運転職	建設職	労務職
求人数	158	62	173	120	0	305	75	122	59
求職者数	112	214	53	83	5	173	51	15	102

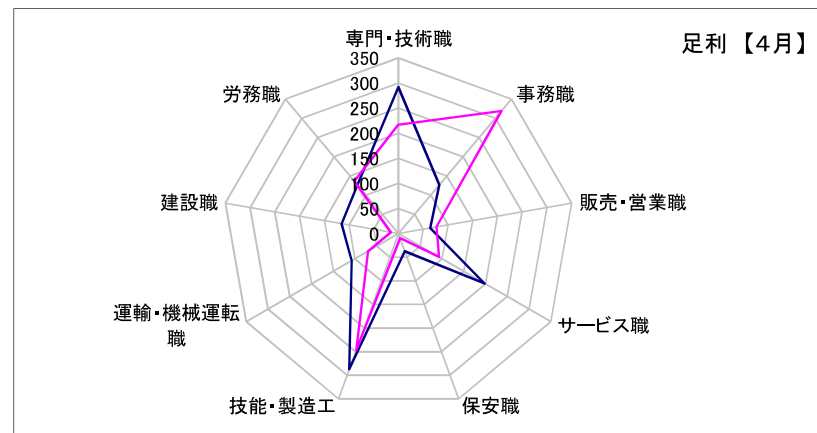
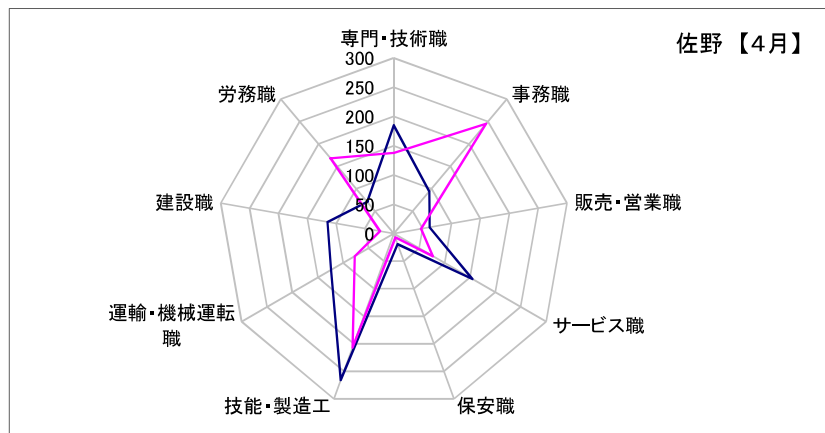
栃木									
	専門・技術職	事務職	販売・営業職	サービス職	保安職	技能・製造工	運輸・機械運転職	建設職	労務職
求人数	380	138	114	292	18	392	190	254	110
求職者数	233	379	90	124	6	286	100	17	173



求人・求職バランスシート(フルタイム)【4月】

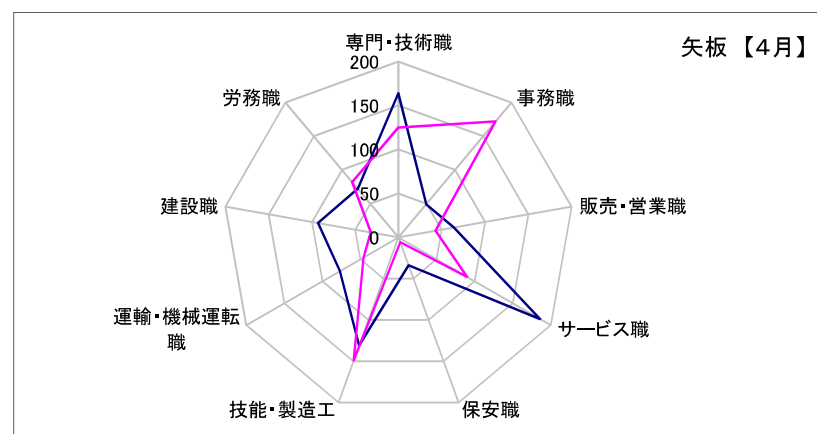
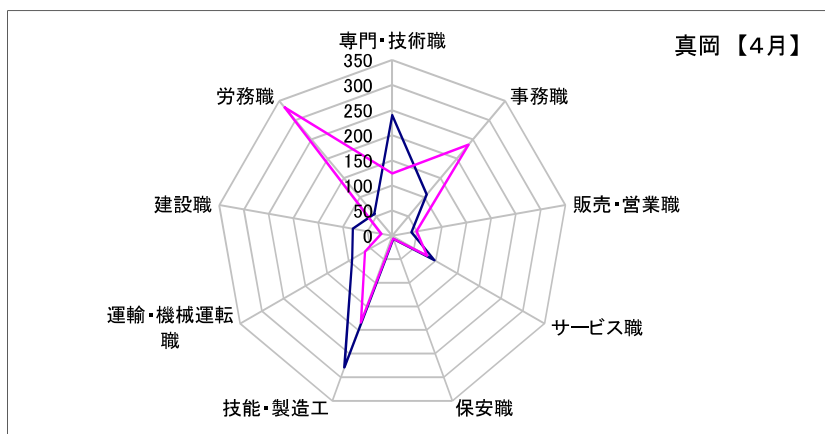
佐野										
	専門・技術職	事務職	販売・営業職	サービス職	保安職	技能・製造工	運輸・機械運転職	建設職	労務職	
求人数	185	94	62	155	19	266	124	115	71	
求職者数	138	245	47	77	7	207	77	24	168	

足利										
	専門・技術職	事務職	販売・営業職	サービス職	保安職	技能・製造工	運輸・機械運転職	建設職	労務職	
求人数	292	127	64	198	37	287	108	115	127	
求職者数	217	319	77	93	9	247	70	16	137	



真岡										
	専門・技術職	事務職	販売・営業職	サービス職	保安職	技能・製造工	運輸・機械運転職	建設職	労務職	
求人数	240	107	39	97	7	279	92	80	56	
求職者数	124	236	49	80	6	184	63	22	333	

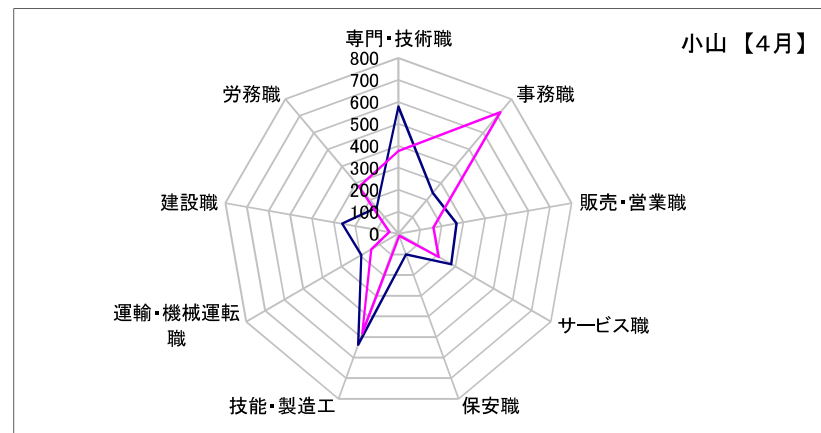
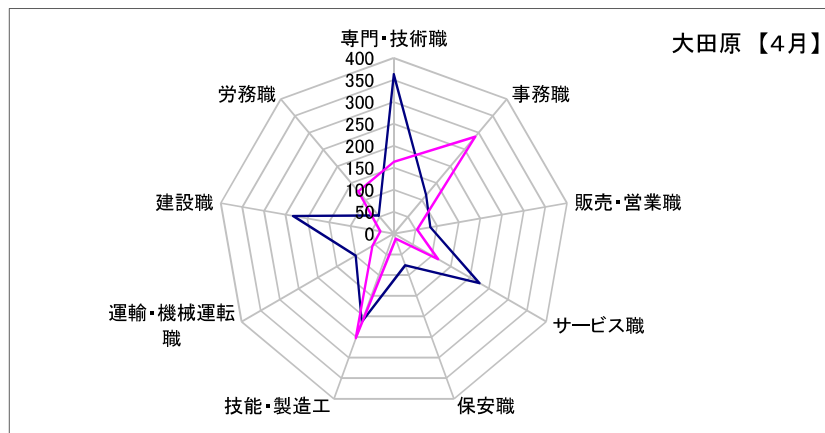
矢板										
	専門・技術職	事務職	販売・営業職	サービス職	保安職	技能・製造工	運輸・機械運転職	建設職	労務職	
求人数	164	49	64	186	34	131	77	93	72	
求職者数	125	172	43	90	6	149	46	32	82	



求人・求職バランスシート(フルタイム)【4月】

大田原										
	専門・技術職	事務職	販売・営業職	サービス職	保安職	技能・製造工	運輸・機械運転職	建設職	労務職	
求人数	363	114	84	225	77	214	100	233	54	
求職者数	163	288	54	116	12	253	57	31	126	

小山										
	専門・技術職	事務職	販売・営業職	サービス職	保安職	技能・製造工	運輸・機械運転職	建設職	労務職	
求人数	579	243	268	278	100	538	196	260	155	
求職者数	376	721	161	211	11	483	143	42	280	



日光										
	専門・技術職	事務職	販売・営業職	サービス職	保安職	技能・製造工	運輸・機械運転職	建設職	労務職	
求人数	294	83	56	258	1	156	46	69	66	
求職者数	87	164	35	106	3	128	55	14	133	

黒磯										
	専門・技術職	事務職	販売・営業職	サービス職	保安職	技能・製造工	運輸・機械運転職	建設職	労務職	
求人数	243	88	95	336	10	162	35	147	60	
求職者数	106	188	54	122	7	180	45	36	105	

