

求人・求職バランスシート（フルタイム）

2024年3月

	求 人		求 職						
			合計	～24歳	25歳～	35歳～	45歳～	55歳～	
合 計	有効求人数	23,089	有効求職者	20,854	2,142	4,471	3,984	4,770	5,487
	有効倍率	1.11	うち男	12,140	1,096	2,216	2,138	2,609	4,081
	新規倍率	1.91	うち女	8,698	1,040	2,252	1,843	2,159	1,404
専 門 ． 技術職	有効求人数	5,632	有効求職者	2,935	286	778	558	604	709
	有効倍率	1.92	うち男	1,498	145	342	260	271	480
	新規倍率	3.13	うち女	1,436	141	436	298	333	228
事 務 職	有効求人数	1,971	有効求職者	5,044	532	1,283	1,074	1,140	1,015
	有効倍率	0.39	うち男	1,614	153	349	273	279	560
	新規倍率	0.72	うち女	3,428	379	932	801	861	455
販 売 ． 営業職	有効求人数	1,805	有効求職者	1,084	135	245	183	267	254
	有効倍率	1.67	うち男	677	73	139	96	174	195
	新規倍率	2.11	うち女	406	61	106	87	93	59
サ ー ビ ス 職	有効求人数	3,897	有効求職者	1,728	185	329	294	461	459
	有効倍率	2.26	うち男	775	79	128	138	181	249
	新規倍率	3.45	うち女	952	106	201	156	280	209
保 安 職	有効求人数	666	有効求職者	100	4	12	6	21	57
	有効倍率	6.66	うち男	98	4	11	5	21	57
	新規倍率	8.64	うち女	2	0	1	1	0	0
技 能 工 ． 製造工	有効求人数	3,782	有効求職者	3,417	368	735	680	803	831
	有効倍率	1.11	うち男	2,456	227	543	499	553	634
	新規倍率	1.88	うち女	960	141	191	181	250	197
運 輸 ． 機械運転職	有効求人数	1,570	有効求職者	988	29	60	127	271	501
	有効倍率	1.59	うち男	948	27	56	115	252	498
	新規倍率	2.27	うち女	40	2	4	12	19	3
建 設 ． 採掘	有効求人数	2,194	有効求職者	372	46	59	70	76	121
	有効倍率	5.90	うち男	360	40	58	66	75	121
	新規倍率	9.74	うち女	12	6	1	4	1	0
労 務 職	有効求人数	1,266	有効求職者	2,552	209	395	457	572	919
	有効倍率	0.50	うち男	1,892	139	249	326	414	764
	新規倍率	1.23	うち女	659	70	146	131	157	155

(注) 「職業別」の合計には、管理職・農林漁業職・職業分類不能を含みます。
「有効求職」・「有効求人」は、その月に申し込まれた新規の「求職」あるいは「求人」に前月から繰り越された有効中の「求職」・「求人」をそれぞれ足したものです。
「有効倍率」は、有効求職者1人あたりの有効求人の数を意味します。
「新規倍率」は、新規求職者1人あたりの新規求人の数を意味します。

求人・求職バランスシート（フルタイム）【専門】

2024年3月

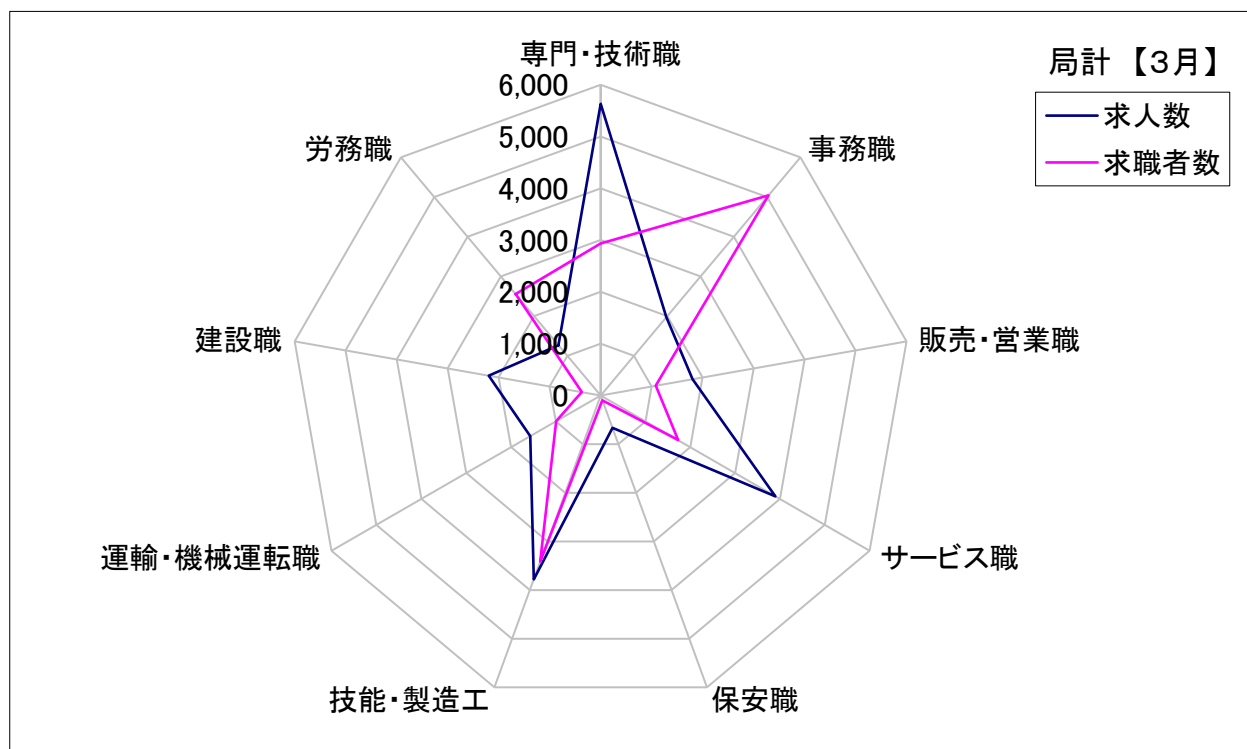
	求 人		求 職						
	有効求人数		有効求職者	合計	～24歳	25歳～	35歳～	45歳～	55歳～
職 業 計	有効求人数	23,089	有効求職者	20,854	2,142	4,471	3,984	4,770	5,487
	有効倍率	1.11	うち女	8,698	1,040	2,252	1,843	2,159	1,404
専門・ 技術職 計	有効求人数	5,632	有効求職者	2,935	286	778	558	604	709
	有効倍率	1.92	うち女	1,436	141	436	298	333	228
開発技術者	有効求人数	278	有効求職者	195	2	25	29	43	96
	有効倍率	1.43	うち女	7	0	2	3	1	1
製造技術者	有効求人数	188	有効求職者	241	34	40	40	47	80
	有効倍率	0.78	うち女	41	10	10	7	8	6
建築・土木 技術者等	有効求人数	876	有効求職者	129	5	28	21	26	49
	有効倍率	6.79	うち女	20	0	11	5	4	0
情報処理・ 通信技術者	有効求人数	244	有効求職者	382	62	146	66	52	56
	有効倍率	0.64	うち女	71	12	34	13	9	3
その他の 技術者 (安全衛生等)	有効求人数	44	有効求職者	33	3	5	1	6	18
	有効倍率	1.33	うち女	5	2	2	0	1	0
医師・歯科 医師・獣医 師・薬剤師	有効求人数	186	有効求職者	21	0	3	3	6	9
	有効倍率	8.86	うち女	8	0	3	2	2	1
保健師、 看護師等	有効求人数	1,205	有効求職者	478	16	100	120	135	107
	有効倍率	2.52	うち女	439	14	93	110	123	99
医療技術者	有効求人数	474	有効求職者	132	19	60	26	17	10
	有効倍率	3.59	うち女	92	14	49	15	12	2
その他の 保険医療 (栄養士等)	有効求人数	331	有効求職者	205	30	60	35	40	40
	有効倍率	1.61	うち女	140	25	50	25	22	18
社会福祉 専門職	有効求人数	1,514	有効求職者	423	29	102	86	107	99
	有効倍率	3.58	うち女	282	22	75	56	77	52
その他の 専門・ 技術職	有効求人数	292	有効求職者	696	86	209	131	125	145
	有効倍率	0.42	うち女	331	42	107	62	74	46

(注) 「職業計」は、全職業のフルタイムの合計です。
「有効求職」・「有効求人」は、その月に申し込まれた新規の「求職」あるいは「求人」に前月から繰り越された有効中の「求職」・「求人」をそれぞれ足したものです。
「有効倍率」は、有効求職者1人あたりの有効求人数を意味します。

求人・求職バランスシート(フルタイム)【3月】

局 計

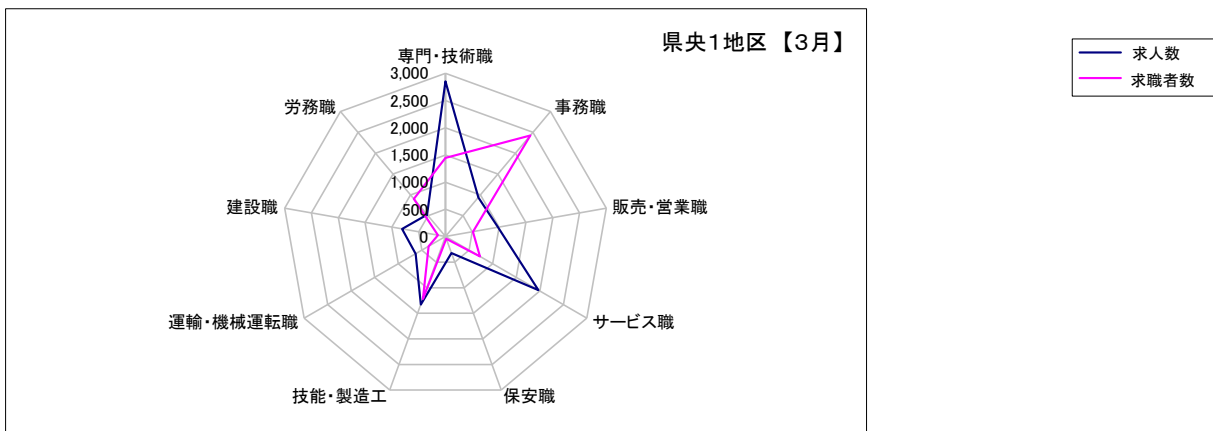
	専門・技術職	事務職	販売・営業職	サービス職	保安職	技能・製造工	運輸・機械運転職	建設職	労務職
求 人 数	5,632	1,971	1,805	3,897	666	3,782	1,570	2,194	1,266
求 職 者 数	2,935	5,044	1,084	1,728	100	3,417	988	372	2,552



求人・求職バランスシート(フルタイム)【3月】

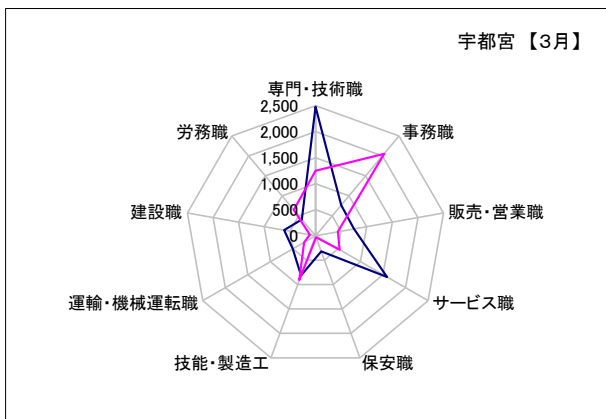
県央1地区

	専門・技術職	事務職	販売・営業職	サービス職	保安職	技能・製造工	運輸・機械運転職	建設職	労務職
求人数	2,852	937	981	1,971	321	1,329	636	810	528
求職者数	1,446	2,425	514	732	43	1,220	356	139	904



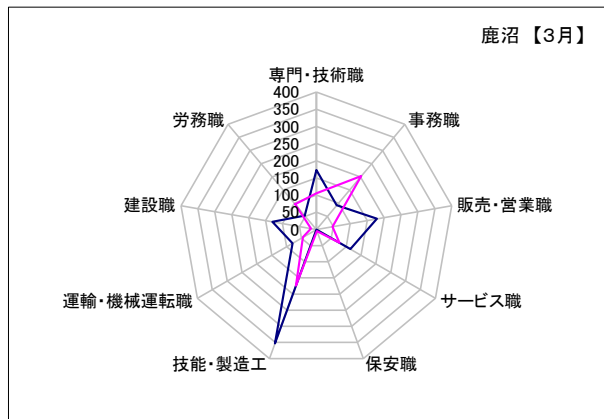
宇都宮

	専門・技術職	事務職	販売・営業職	サービス職	保安職	技能・製造工	運輸・機械運転職	建設職	労務職
求人数	2,479	768	751	1,589	320	813	505	612	408
求職者数	1,247	2,055	437	540	34	908	254	108	649



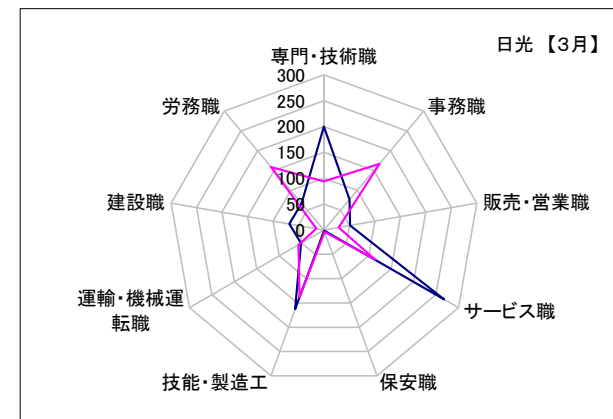
鹿沼

	専門・技術職	事務職	販売・営業職	サービス職	保安職	技能・製造工	運輸・機械運転職	建設職	労務職
求人数	173	92	179	114	0	353	80	130	53
求職者数	105	203	48	78	5	174	45	16	96



日光

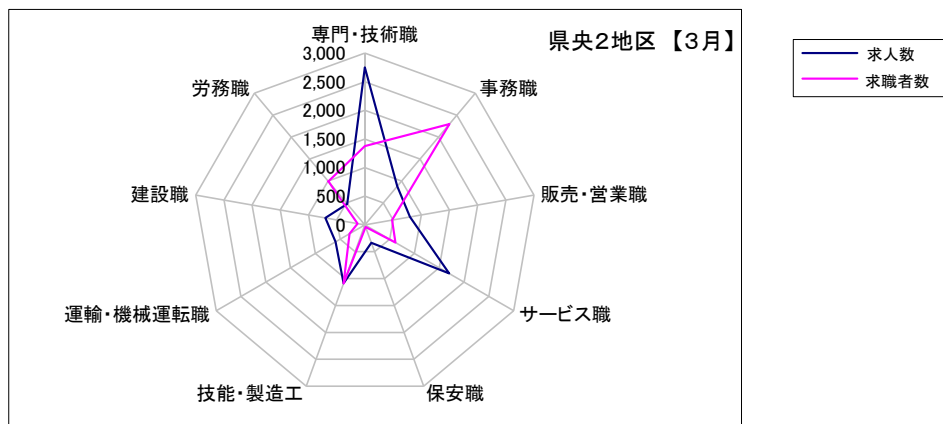
	専門・技術職	事務職	販売・営業職	サービス職	保安職	技能・製造工	運輸・機械運転職	建設職	労務職
求人数	200	77	51	268	1	163	51	68	67
求職者数	94	167	29	114	4	138	57	15	159



求人・求職バランスシート(フルタイム)【3月】

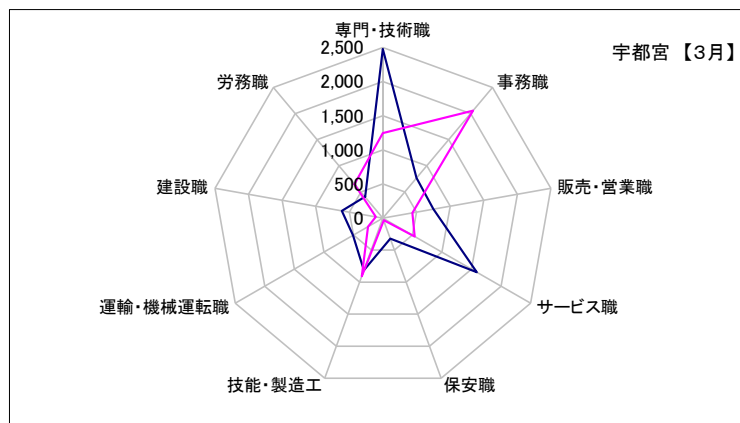
県央2地区

	専門・技術職	事務職	販売・営業職	サービス職	保安職	技能・製造工	運輸・機械運転職	建設職	労務職
求人数	2,750	879	798	1,700	335	1,087	591	701	477
求職者数	1,375	2,298	482	615	39	1,090	307	129	991



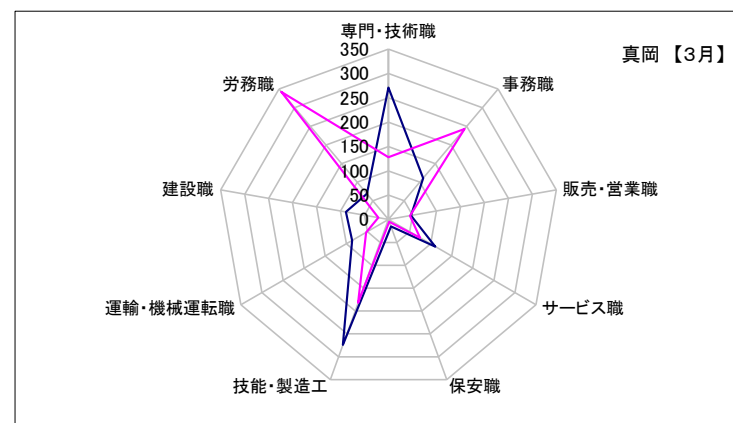
宇都宮

	専門・技術職	事務職	販売・営業職	サービス職	保安職	技能・製造工	運輸・機械運転職	建設職	労務職
求人数	2,479	768	751	1,589	320	813	505	612	408
求職者数	1,247	2,055	437	540	34	908	254	108	649



真岡

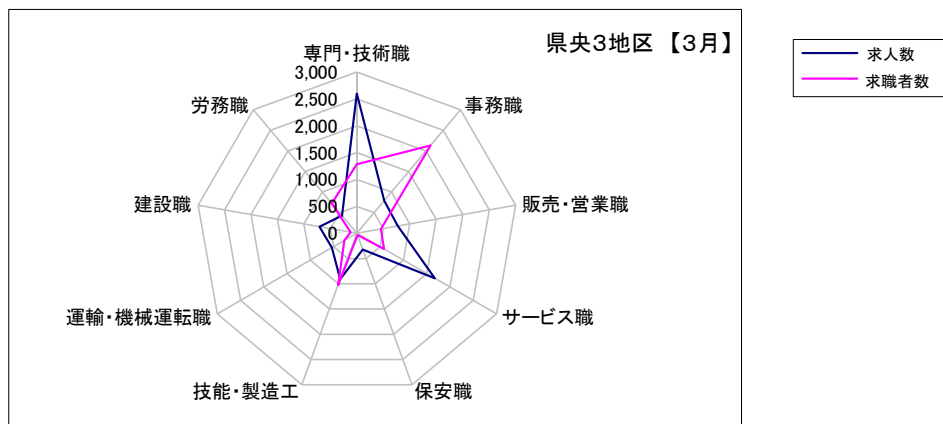
	専門・技術職	事務職	販売・営業職	サービス職	保安職	技能・製造工	運輸・機械運転職	建設職	労務職
求人数	271	111	47	111	15	274	86	89	69
求職者数	128	243	45	75	5	182	53	21	342



求人・求職バランスシート(フルタイム)【3月】

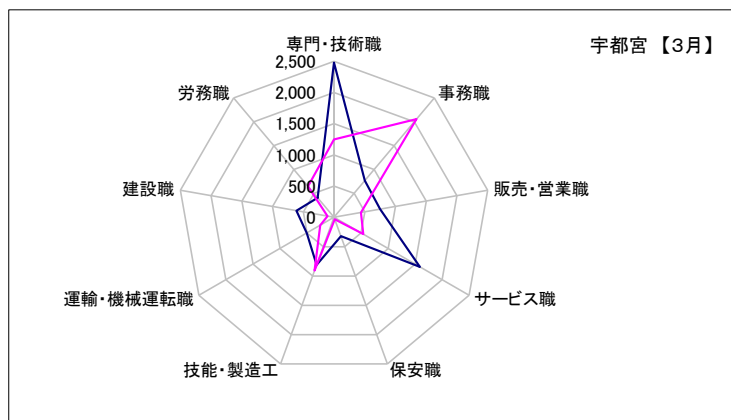
県央3地区

	専門・技術職	事務職	販売・営業職	サービス職	保安職	技能・製造工	運輸・機械運転職	建設職	労務職
求人数	2,599	790	771	1,675	320	910	537	707	427
求職者数	1,284	2,134	456	584	36	1,027	271	118	726



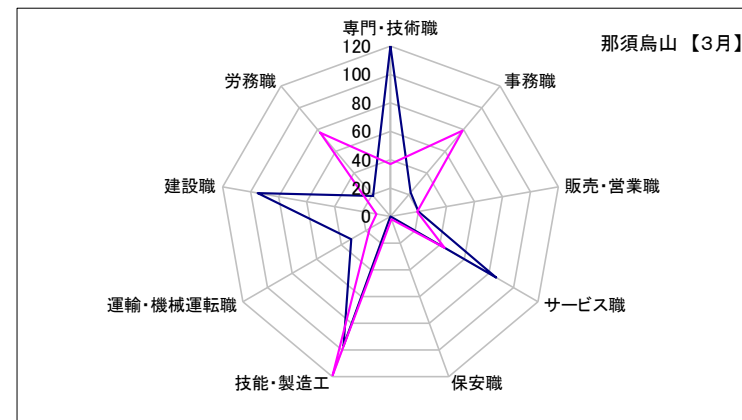
宇都宮

	専門・技術職	事務職	販売・営業職	サービス職	保安職	技能・製造工	運輸・機械運転職	建設職	労務職
求人数	2,479	768	751	1,589	320	813	505	612	408
求職者数	1,247	2,055	437	540	34	908	254	108	649



那須烏山

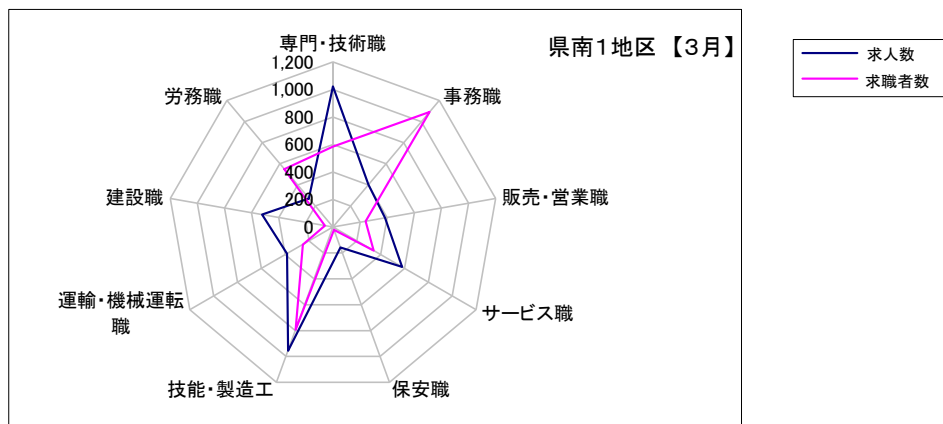
	専門・技術職	事務職	販売・営業職	サービス職	保安職	技能・製造工	運輸・機械運転職	建設職	労務職
求人数	120	22	20	86	0	97	32	95	19
求職者数	37	79	19	44	2	119	17	10	77



求人・求職バランスシート(フルタイム)【3月】

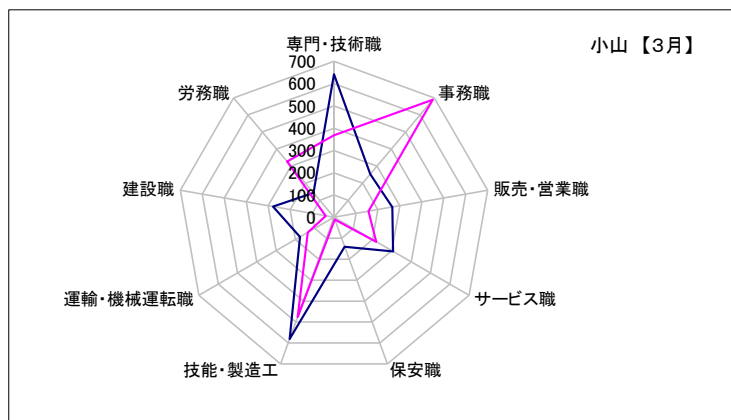
県南1地区

	専門・技術職	事務職	販売・営業職	サービス職	保安職	技能・製造工	運輸・機械運転職	建設職	労務職
求人数	1,022	402	384	580	158	956	386	523	272
求職者数	584	1,092	240	341	21	794	253	59	550



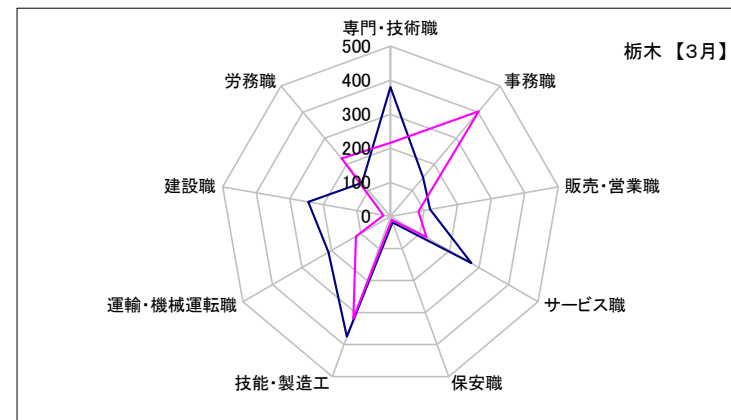
小山

	専門・技術職	事務職	販売・営業職	サービス職	保安職	技能・製造工	運輸・機械運転職	建設職	労務職
求人数	642	253	266	306	140	581	176	278	143
求職者数	368	689	157	219	11	476	136	38	327



栃木

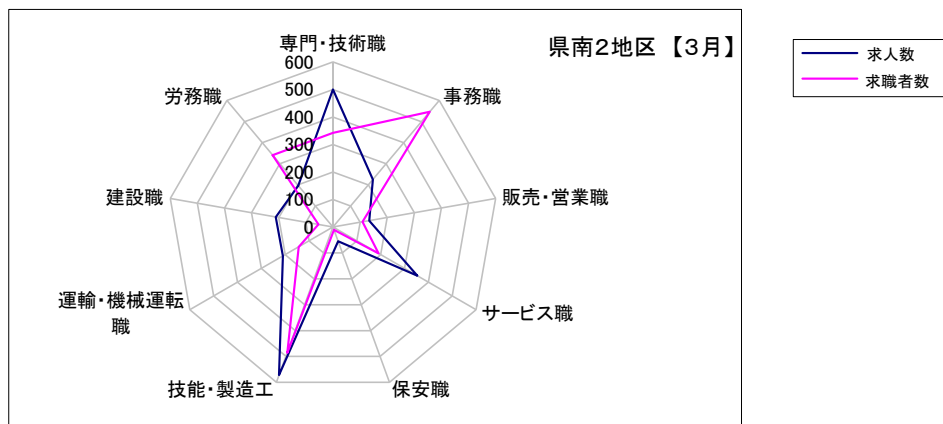
	専門・技術職	事務職	販売・営業職	サービス職	保安職	技能・製造工	運輸・機械運転職	建設職	労務職
求人数	380	149	118	274	18	375	210	245	129
求職者数	216	403	83	122	10	318	117	21	223



求人・求職バランスシート(フルタイム)【3月】

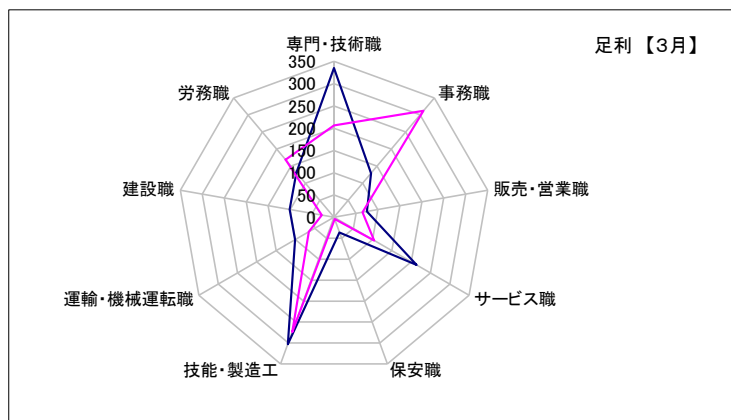
県南2地区

	専門・技術職	事務職	販売・営業職	サービス職	保安職	技能・製造工	運輸・機械運転職	建設職	労務職
求人数	500	225	134	354	55	572	210	211	196
求職者数	342	547	109	191	11	486	144	54	341



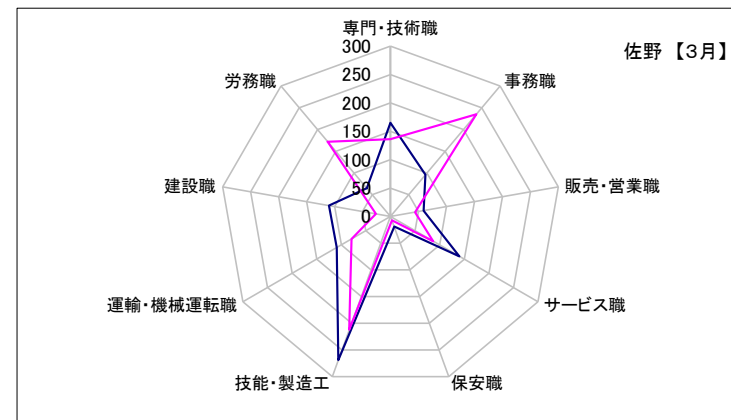
足利

	専門・技術職	事務職	販売・営業職	サービス職	保安職	技能・製造工	運輸・機械運転職	建設職	労務職
求人数	335	129	75	214	36	303	101	101	131
求職者数	206	312	65	104	4	274	65	28	169



佐野

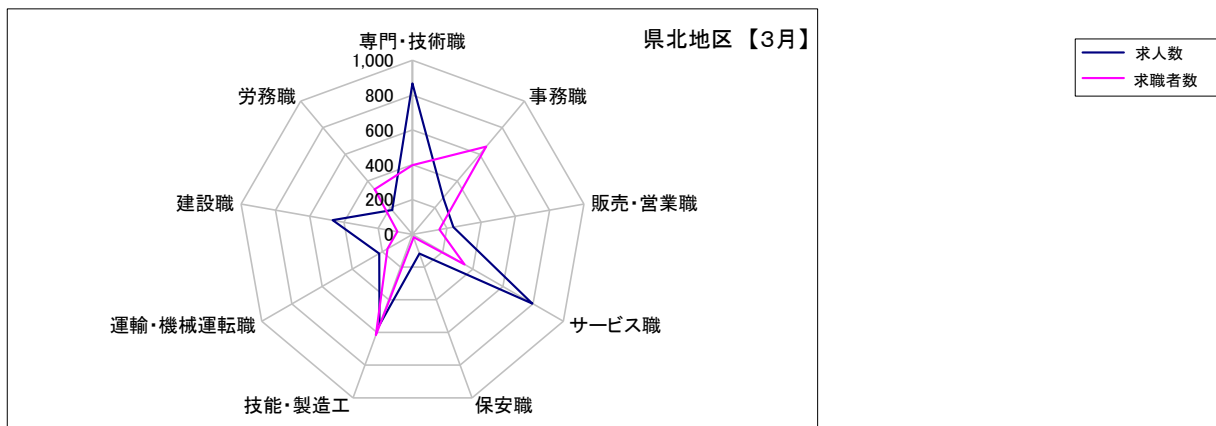
	専門・技術職	事務職	販売・営業職	サービス職	保安職	技能・製造工	運輸・機械運転職	建設職	労務職
求人数	165	96	59	140	19	269	109	110	65
求職者数	136	235	44	87	7	212	79	26	172



求人・求職バランスシート(フルタイム)【3月】

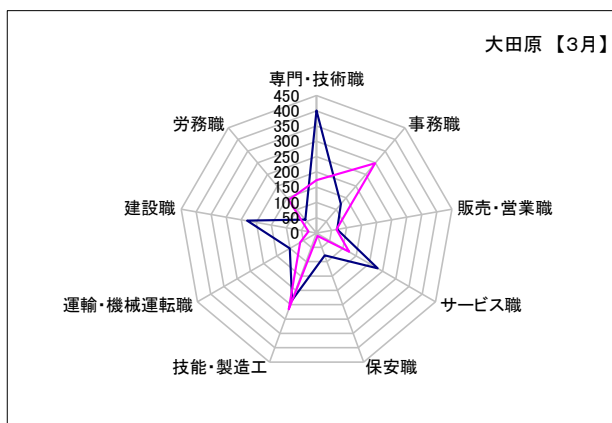
県北地区

	専門・技術職	事務職	販売・営業職	サービス職	保安職	技能・製造工	運輸・機械運転職	建設職	労務職
求人数	867	274	239	795	117	554	220	466	182
求職者数	398	658	157	345	18	616	165	89	338



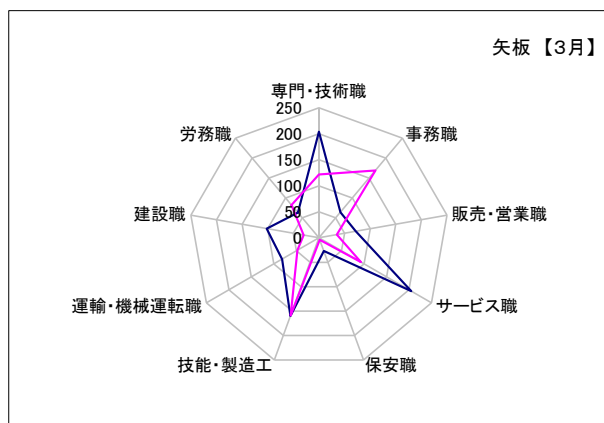
大田原

	専門・技術職	事務職	販売・営業職	サービス職	保安職	技能・製造工	運輸・機械運転職	建設職	労務職
求人数	401	124	69	231	78	234	101	231	57
求職者数	173	298	66	123	10	266	62	27	142



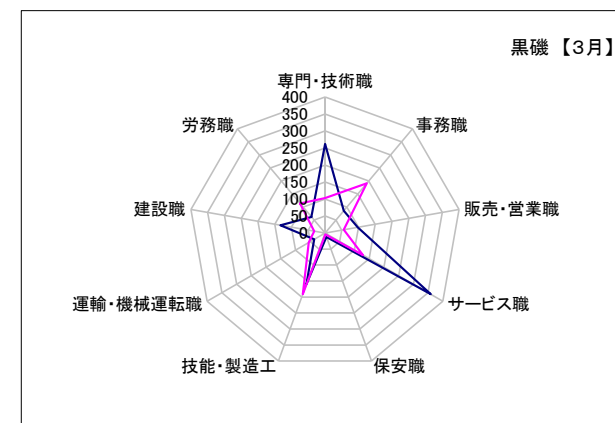
矢板

	専門・技術職	事務職	販売・営業職	サービス職	保安職	技能・製造工	運輸・機械運転職	建設職	労務職
求人数	204	64	72	205	27	160	82	102	63
求職者数	122	169	35	93	4	159	48	30	82



黒磯

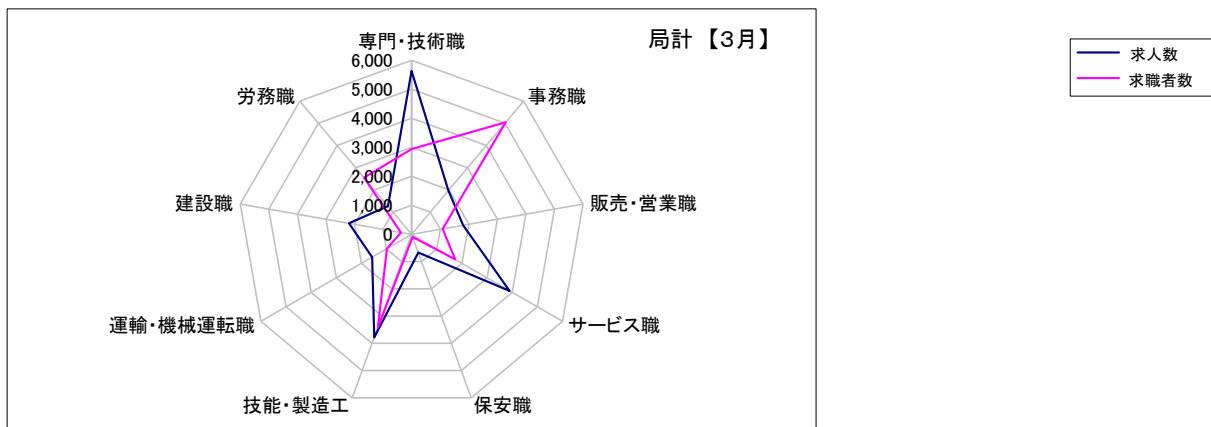
	専門・技術職	事務職	販売・営業職	サービス職	保安職	技能・製造工	運輸・機械運転職	建設職	労務職
求人数	262	86	98	359	12	160	37	133	62
求職者数	103	191	56	129	4	191	55	32	114



求人・求職バランスシート(フルタイム)【3月】

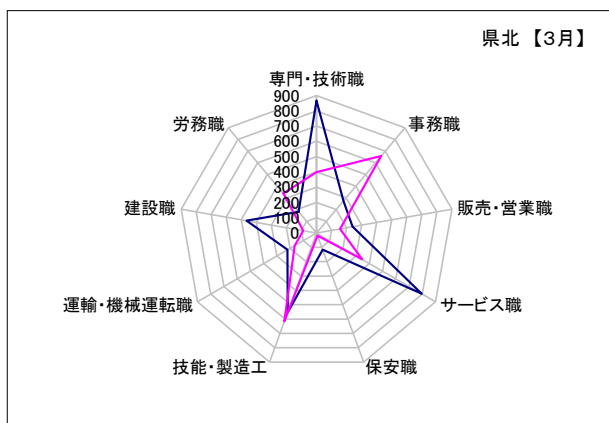
局計

	専門・技術職	事務職	販売・営業職	サービス職	保安職	技能・製造工	運輸・機械運転職	建設職	労務職
求人数	5,632	1,971	1,805	3,897	666	3,782	1,570	2,194	1,266
求職者数	2,935	5,044	1,084	1,728	100	3,417	988	372	2,552



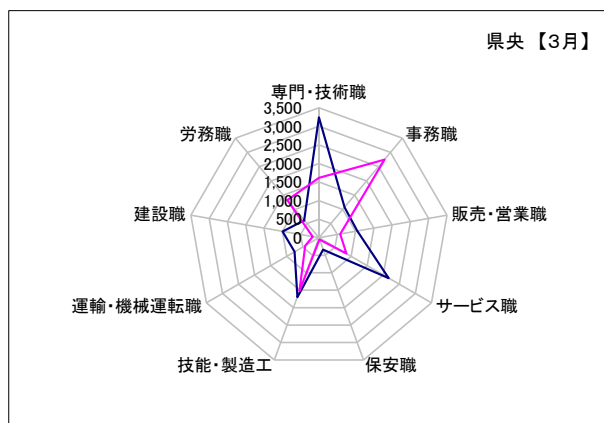
県北 《矢板・大田原・黒磯》

	専門・技術職	事務職	販売・営業職	サービス職	保安職	技能・製造工	運輸・機械運転職	建設職	労務職
求人数	867	274	239	795	117	554	220	466	182
求職者数	398	658	157	345	18	616	165	89	338



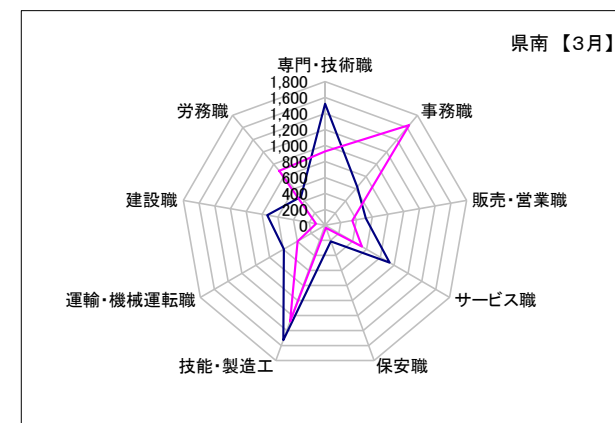
県央 《宇都宮・那須烏山・鹿沼・真岡・日光》

	専門・技術職	事務職	販売・営業職	サービス職	保安職	技能・製造工	運輸・機械運転職	建設職	労務職
求人数	3,243	1,070	1,048	2,168	336	1,700	754	994	616
求職者数	1,611	2,747	578	851	50	1,521	426	170	1,323



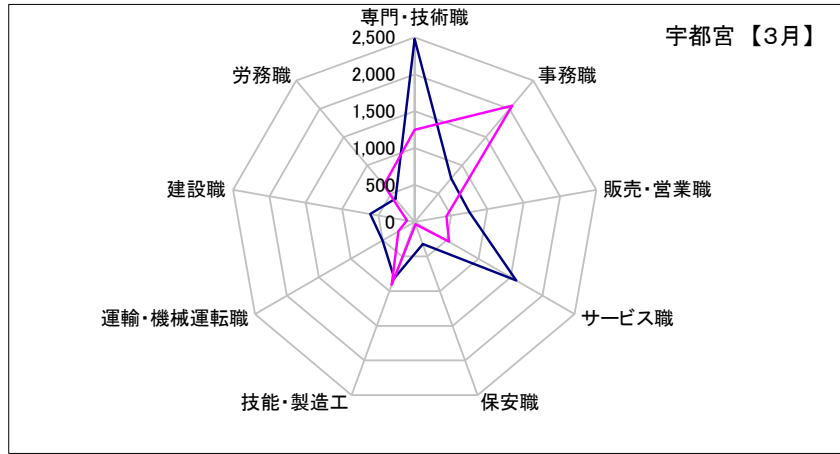
県南 《栃木・佐野・足利・小山》

	専門・技術職	事務職	販売・営業職	サービス職	保安職	技能・製造工	運輸・機械運転職	建設職	労務職
求人数	1,522	627	518	934	213	1,528	596	734	468
求職者数	926	1,639	349	532	32	1,280	397	113	891

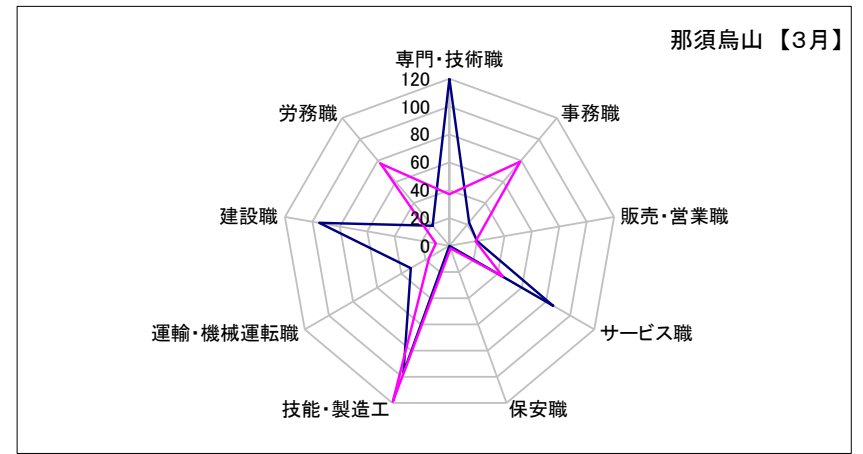


求人・求職バランスシート(フルタイム)【3月】

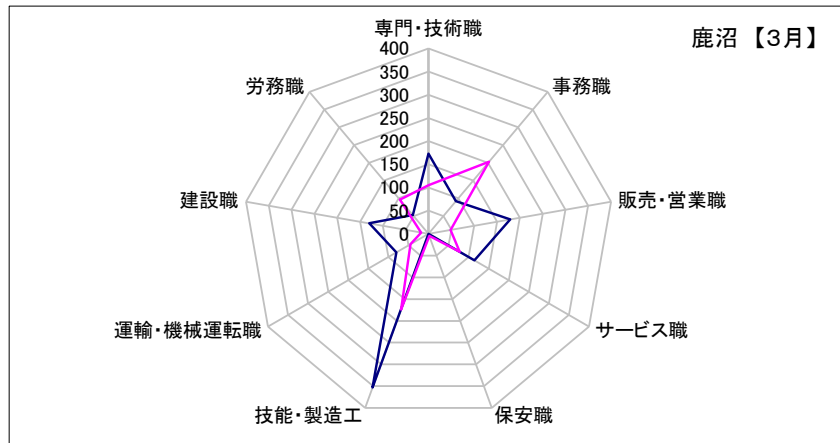
宇都宮	専門・技術職	事務職	販売・営業職	サービス職	保安職	技能・製造工	運輸・機械運転職	建設職	労務職
求人数	2,479	768	751	1,589	320	813	505	612	408
求職者数	1,247	2,055	437	540	34	908	254	108	649



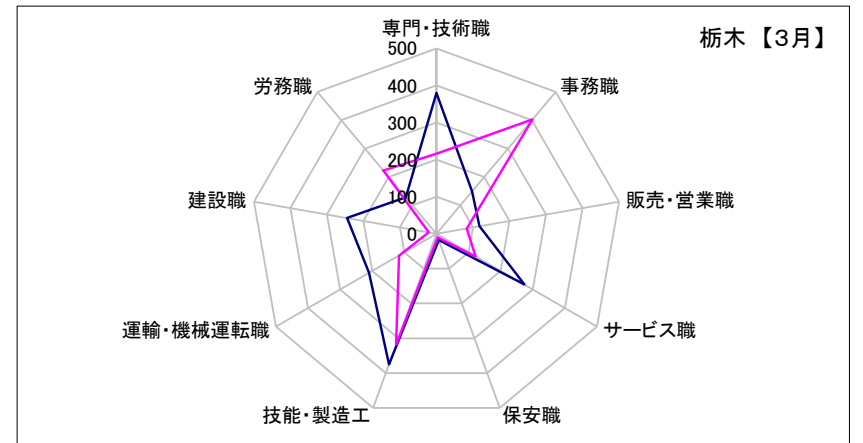
那須烏山	専門・技術職	事務職	販売・営業職	サービス職	保安職	技能・製造工	運輸・機械運転職	建設職	労務職
求人数	120	22	20	86	0	97	32	95	19
求職者数	37	79	19	44	2	119	17	10	77



鹿沼	専門・技術職	事務職	販売・営業職	サービス職	保安職	技能・製造工	運輸・機械運転職	建設職	労務職
求人数	173	92	179	114	0	353	80	130	53
求職者数	105	203	48	78	5	174	45	16	96

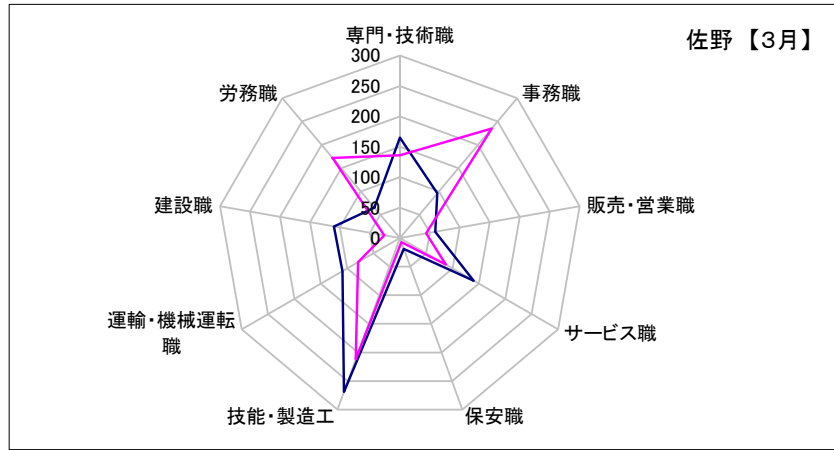


栃木	専門・技術職	事務職	販売・営業職	サービス職	保安職	技能・製造工	運輸・機械運転職	建設職	労務職
求人数	380	149	118	274	18	375	210	245	129
求職者数	216	403	83	122	10	318	117	21	223

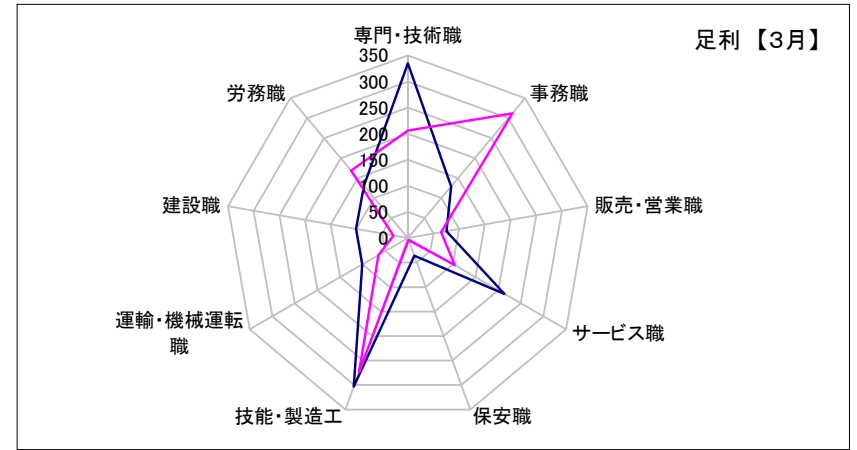


求人・求職バランスシート(フルタイム)【3月】

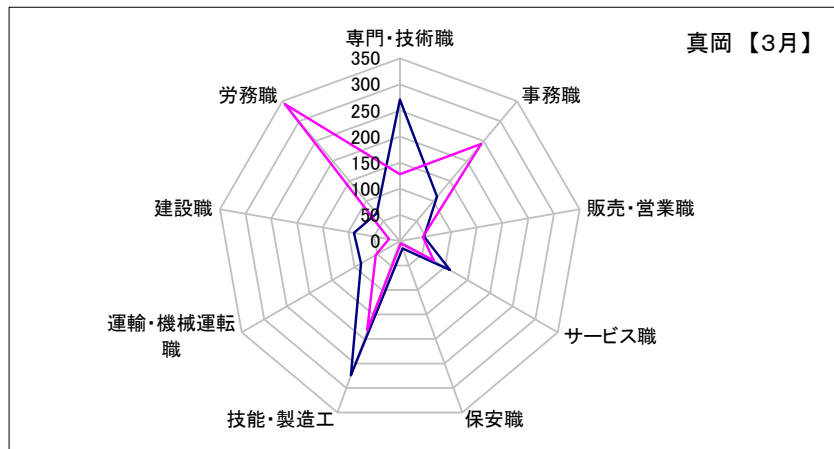
佐野	専門・技術職	事務職	販売・営業職	サービス職	保安職	技能・製造工	運輸・機械運転職	建設職	労務職
求人数	165	96	59	140	19	269	109	110	65
求職者数	136	235	44	87	7	212	79	26	172



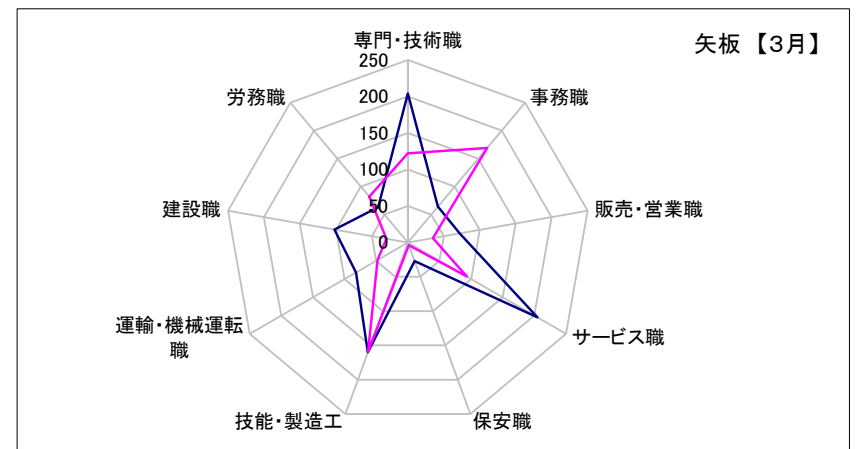
足利	専門・技術職	事務職	販売・営業職	サービス職	保安職	技能・製造工	運輸・機械運転職	建設職	労務職
求人数	335	129	75	214	36	303	101	101	131
求職者数	206	312	65	104	4	274	65	28	169



真岡	専門・技術職	事務職	販売・営業職	サービス職	保安職	技能・製造工	運輸・機械運転職	建設職	労務職
求人数	271	111	47	111	15	274	86	89	69
求職者数	128	243	45	75	5	182	53	21	342

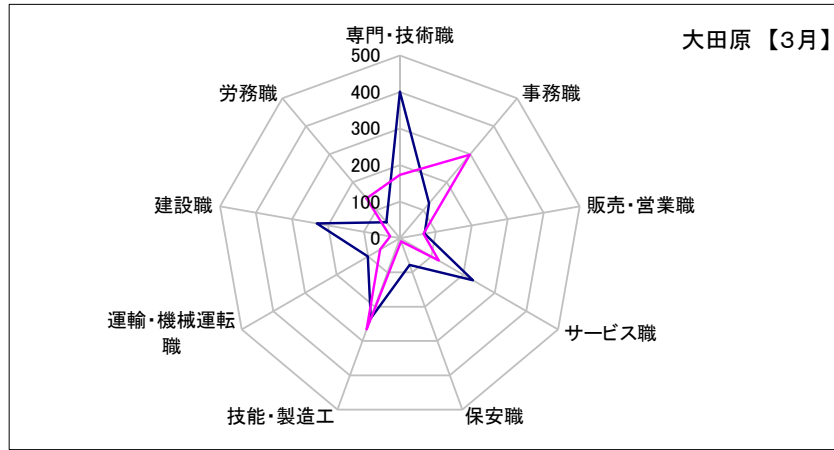


矢板	専門・技術職	事務職	販売・営業職	サービス職	保安職	技能・製造工	運輸・機械運転職	建設職	労務職
求人数	204	64	72	205	27	160	82	102	63
求職者数	122	169	35	93	4	159	48	30	82

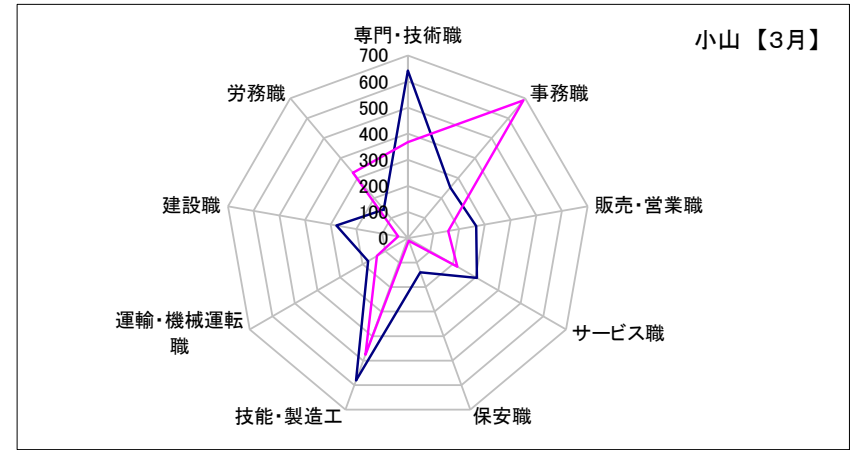


求人・求職バランスシート(フルタイム)【3月】

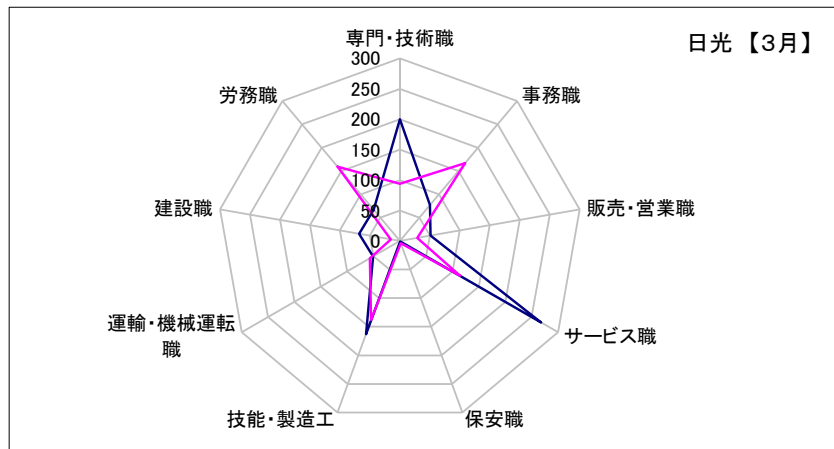
大田原	専門・技術職	事務職	販売・営業職	サービス職	保安職	技能・製造工	運輸・機械運転職	建設職	労務職
求人数	401	124	69	231	78	234	101	231	57
求職者数	173	298	66	123	10	266	62	27	142



小山	専門・技術職	事務職	販売・営業職	サービス職	保安職	技能・製造工	運輸・機械運転職	建設職	労務職
求人数	642	253	266	306	140	581	176	278	143
求職者数	368	689	157	219	11	476	136	38	327



日光	専門・技術職	事務職	販売・営業職	サービス職	保安職	技能・製造工	運輸・機械運転職	建設職	労務職
求人数	200	77	51	268	1	163	51	68	67
求職者数	94	167	29	114	4	138	57	15	159



黒磯	専門・技術職	事務職	販売・営業職	サービス職	保安職	技能・製造工	運輸・機械運転職	建設職	労務職
求人数	262	86	98	359	12	160	37	133	62
求職者数	103	191	56	129	4	191	55	32	114

