

求人・求職バランスシート（フルタイム）

2023年11月

	求 人		求 職						
	有効求人数		合計	～24歳	25歳～	35歳～	45歳～	55歳～	
合 計	有効求人数	23,604	有効求職者	20,331	2,205	4,371	3,966	4,699	5,090
	有効倍率	1.16	うち男	11,975	1,142	2,159	2,181	2,668	3,825
	新規倍率	2.15	うち女	8,334	1,056	2,207	1,780	2,029	1,262
専 門 技 術 職	有効求人数	5,430	有効求職者	2,831	267	799	550	588	627
	有効倍率	1.92	うち男	1,426	131	337	240	295	423
	新規倍率	3.67	うち女	1,402	135	460	310	293	204
事 務 職	有効求人数	1,861	有効求職者	4,735	571	1,268	997	1,027	872
	有効倍率	0.39	うち男	1,593	176	391	274	267	485
	新規倍率	0.74	うち女	3,139	395	875	723	759	387
販 売 営 業 職	有効求人数	1,937	有効求職者	1,053	120	213	196	273	251
	有効倍率	1.84	うち男	656	62	112	109	181	192
	新規倍率	3.20	うち女	396	57	101	87	92	59
サ ー ビ ス 職	有効求人数	4,104	有効求職者	1,712	221	303	304	425	459
	有効倍率	2.40	うち男	773	96	113	146	175	243
	新規倍率	3.93	うち女	935	124	190	158	250	213
保 安 職	有効求人数	656	有効求職者	129	8	18	7	22	74
	有効倍率	5.09	うち男	125	7	16	6	22	74
	新規倍率	6.13	うち女	4	1	2	1	0	0
技 能 工 製 造 工	有効求人数	4,025	有効求職者	3,395	405	698	728	823	741
	有効倍率	1.19	うち男	2,413	268	505	526	549	565
	新規倍率	2.14	うち女	980	137	193	200	274	176
運 輸 機 械 運 転 職	有効求人数	1,587	有効求職者	986	23	66	145	271	481
	有効倍率	1.61	うち男	941	21	57	139	249	475
	新規倍率	2.50	うち女	45	2	9	6	22	6
建 設 採 掘	有効求人数	2,265	有効求職者	385	37	48	86	88	126
	有効倍率	5.88	うち男	379	35	48	82	88	126
	新規倍率	8.38	うち女	6	2	0	4	0	0
労 務 職	有効求人数	1,381	有効求職者	2,561	232	367	456	623	883
	有効倍率	0.54	うち男	1,897	149	235	324	452	737
	新規倍率	1.37	うち女	663	83	132	132	170	146

(注) 1. 「職業別」の合計には、管理職・農林漁業職・職業分類不能を含みます。

「有効求職」・「有効求人」は、その月に申し込まれた新規の「求職」あるいは「求人」に前月から繰り越された有効中の「求職」・「求人」をそれぞれ足したものです。

「有効倍率」は、有効求職者1人あたりの有効求人の方数を意味します。

「新規倍率」は、新規求職者1人あたりの新規求人の方数を意味します。

2. 令和5年12月22日に、過去の求人数、求職者数等の訂正のお知らせを掲載しております。

詳しくは以下の資料(<https://www.mhlw.go.jp/toukei/list/114-1-seigo.html>)をご覧ください。

求人・求職バランスシート（フルタイム）【専門】

2023年11月

	求 人		求 職						
	有効求人数		有効求職者	合計	～24歳	25歳～	35歳～	45歳～	55歳～
職 業 計	有効求人数	23,604	有効求職者	20,331	2,205	4,371	3,966	4,699	5,090
	有効倍率	1.16	うち女	8,334	1,056	2,207	1,780	2,029	1,262
専門・ 技術職 計	有効求人数	5,430	有効求職者	2,831	267	799	550	588	627
	有効倍率	1.92	うち女	1,402	135	460	310	293	204
開発技術者	有効求人数	219	有効求職者	220	5	36	27	52	100
	有効倍率	1.00	うち女	8	0	5	1	2	0
製造技術者	有効求人数	217	有効求職者	239	30	37	39	43	90
	有効倍率	0.91	うち女	49	18	10	9	5	7
建築・土木 技術者等	有効求人数	910	有効求職者	140	10	30	19	35	46
	有効倍率	6.50	うち女	24	4	10	3	6	1
情報処理・ 通信技術者	有効求人数	240	有効求職者	379	65	154	71	45	44
	有効倍率	0.63	うち女	70	10	40	11	7	2
その他の 技術者 (安全衛生等)	有効求人数	33	有効求職者	28	1	2	2	11	12
	有効倍率	1.18	うち女	1	0	0	0	1	0
医師・歯科 医師・獣医 師・薬剤師	有効求人数	191	有効求職者	23	0	3	7	3	10
	有効倍率	8.30	うち女	10	0	2	5	2	1
保健師、 看護師等	有効求人数	1,120	有効求職者	459	17	104	116	120	102
	有効倍率	2.44	うち女	426	16	98	105	109	98
医療技術者	有効求人数	500	有効求職者	120	17	48	27	13	15
	有効倍率	4.17	うち女	82	14	41	16	6	5
その他の 保険医療 (栄養士等)	有効求人数	351	有効求職者	161	16	47	27	36	35
	有効倍率	2.18	うち女	103	10	41	23	18	11
社会福祉 専門職	有効求人数	1,377	有効求職者	409	33	90	91	122	73
	有効倍率	3.37	うち女	305	26	73	71	85	50
その他の 専門・ 技術職	有効求人数	272	有効求職者	653	73	248	124	108	100
	有効倍率	0.42	うち女	324	37	140	66	52	29

(注) 1. 「職業計」は、全職業のフルタイムの合計です。

「有効求職」・「有効求人」は、その月に申し込まれた新規の「求職」あるいは「求人」に前月から繰り越された有効中の「求職」・「求人」をそれぞれ足したものです。

「有効倍率」は、有効求職者1人あたりの有効求人の数を意味します。

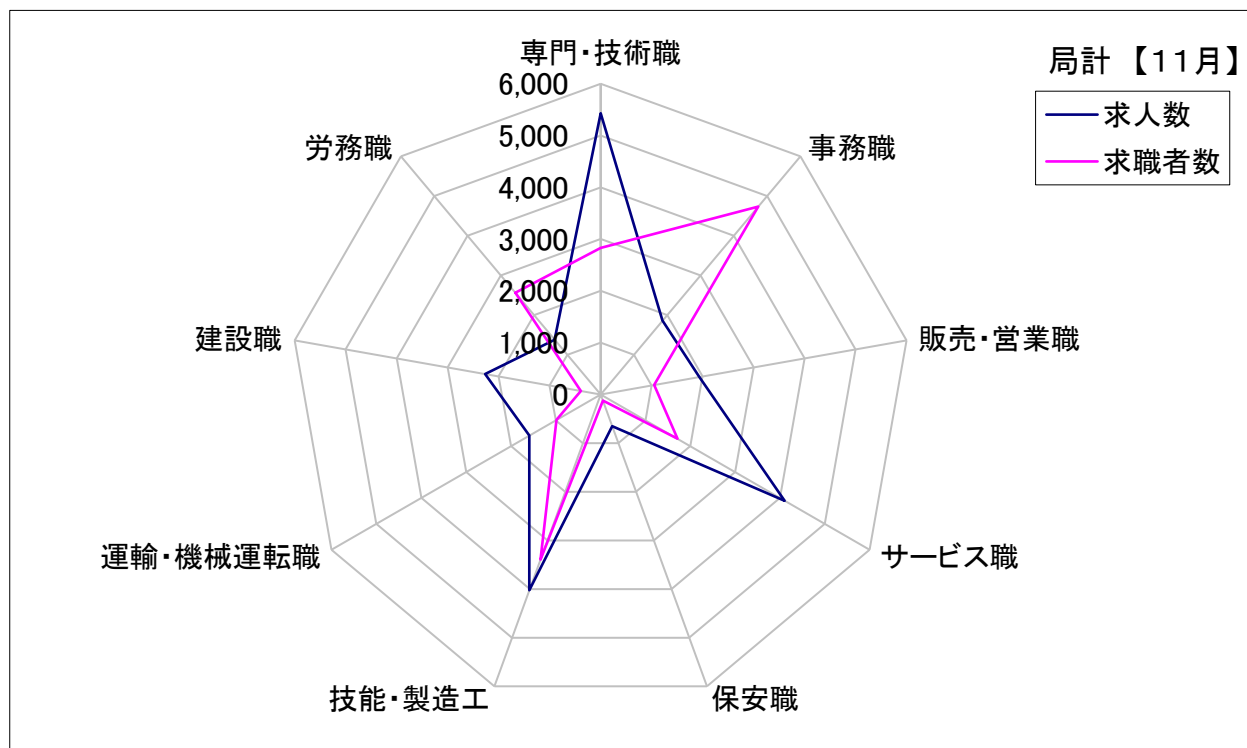
2. 令和5年12月22日に、過去の求人数、求職者数等の訂正のお知らせを掲載しております。

詳しくは以下の資料(<https://www.mhlw.go.jp/toukei/list/114-1-seigo.html>)をご覧ください。

求人・求職バランスシート(フルタイム)【11月】

局 計

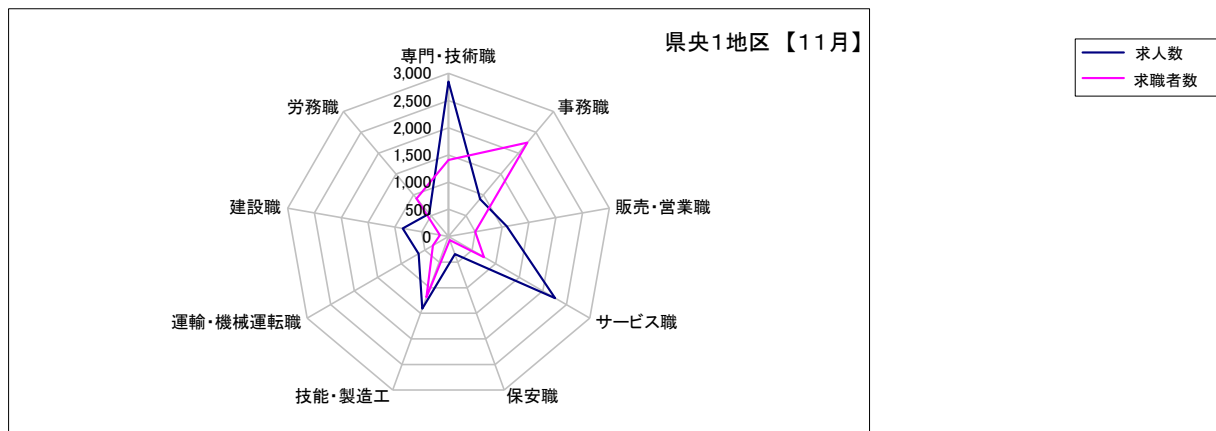
	専門・技術職	事務職	販売・営業職	サービス職	保安職	技能・製造工	運輸・機械運転職	建設職	労務職
求人数	5,430	1,861	1,937	4,104	656	4,025	1,587	2,265	1,381
求職者数	2,831	4,735	1,053	1,712	129	3,395	986	385	2,561



求人・求職バランスシート(フルタイム)【11月】

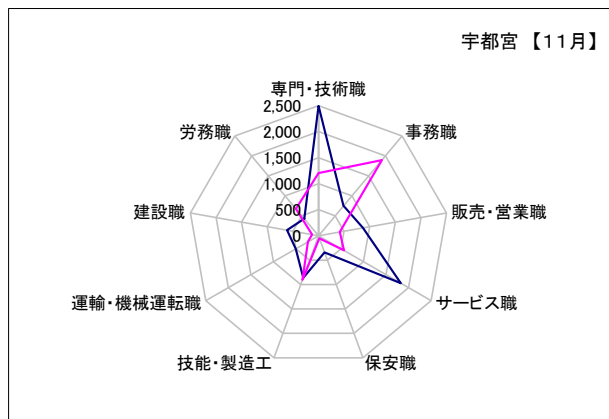
県央1地区

	専門・技術職	事務職	販売・営業職	サービス職	保安職	技能・製造工	運輸・機械運転職	建設職	労務職
求人数	2,848	900	1,089	2,262	345	1,409	634	854	551
求職者数	1,406	2,254	500	754	67	1,187	331	159	913



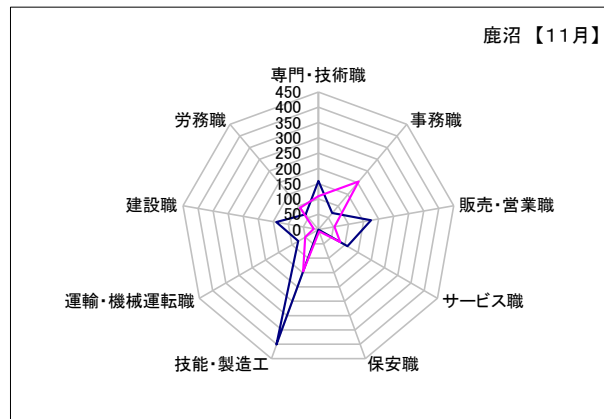
宇都宮

	専門・技術職	事務職	販売・営業職	サービス職	保安職	技能・製造工	運輸・機械運転職	建設職	労務職
求人数	2,496	750	868	1,828	343	861	502	614	424
求職者数	1,206	1,897	415	568	53	903	236	123	675



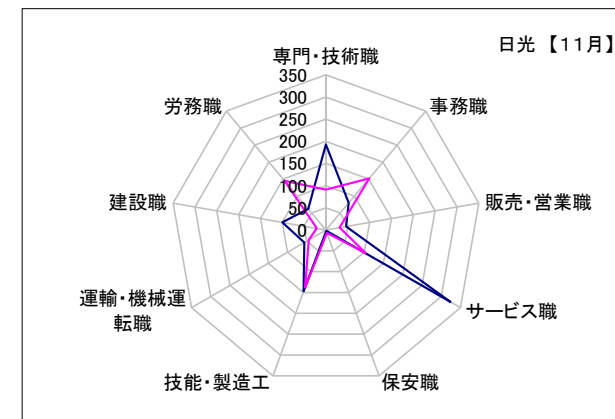
鹿沼

	専門・技術職	事務職	販売・営業職	サービス職	保安職	技能・製造工	運輸・機械運転職	建設職	労務職
求人数	159	70	175	110	0	401	76	140	65
求職者数	109	205	54	83	7	146	50	15	93



日光

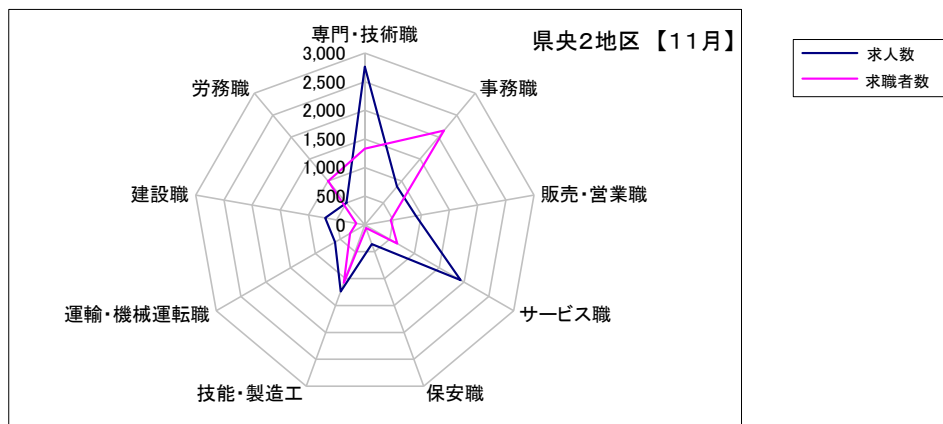
	専門・技術職	事務職	販売・営業職	サービス職	保安職	技能・製造工	運輸・機械運転職	建設職	労務職
求人数	193	80	46	324	2	147	56	100	62
求職者数	91	152	31	103	7	138	45	21	145



求人・求職バランスシート(フルタイム)【11月】

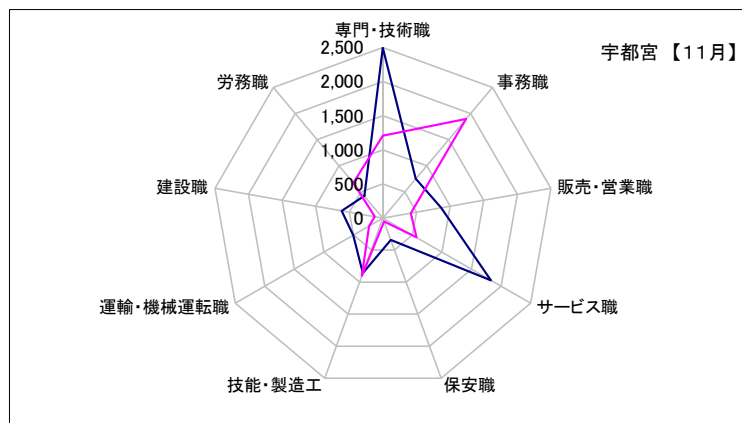
県央2地区

	専門・技術職	事務職	販売・営業職	サービス職	保安職	技能・製造工	運輸・機械運転職	建設職	労務職
求人数	2,763	875	904	1,932	357	1,239	603	704	503
求職者数	1,331	2,150	458	653	61	1,078	300	152	997



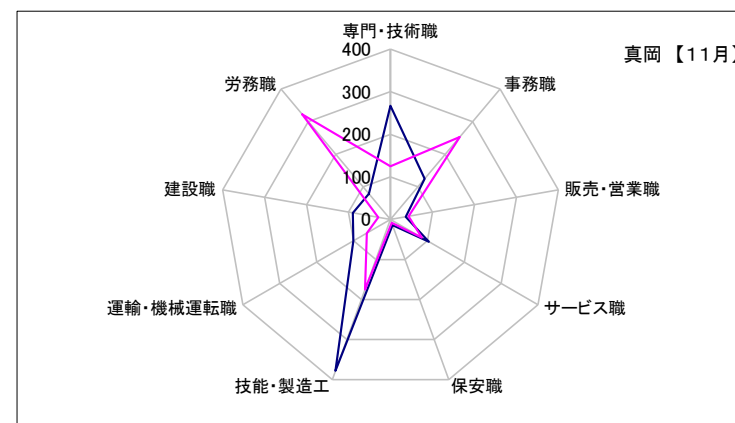
宇都宮

	専門・技術職	事務職	販売・営業職	サービス職	保安職	技能・製造工	運輸・機械運転職	建設職	労務職
求人数	2,496	750	868	1,828	343	861	502	614	424
求職者数	1,206	1,897	415	568	53	903	236	123	675



真岡

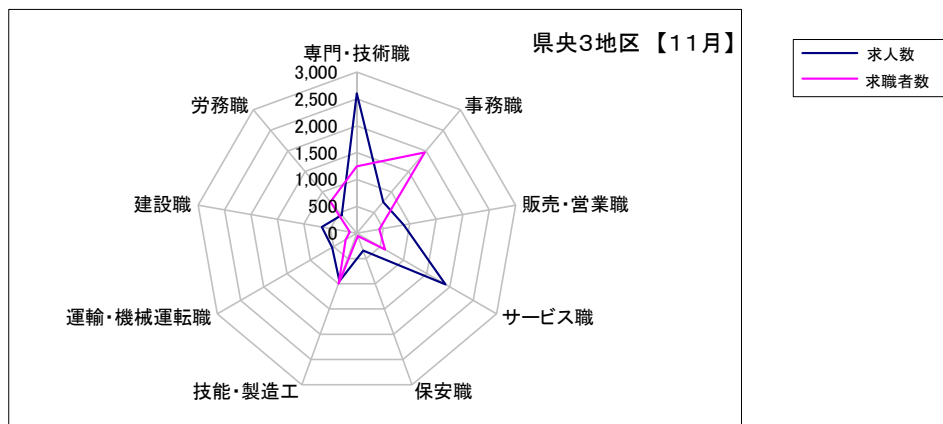
	専門・技術職	事務職	販売・営業職	サービス職	保安職	技能・製造工	運輸・機械運転職	建設職	労務職
求人数	267	125	36	104	14	378	101	90	79
求職者数	125	253	43	85	8	175	64	29	322



求人・求職バランスシート(フルタイム)【11月】

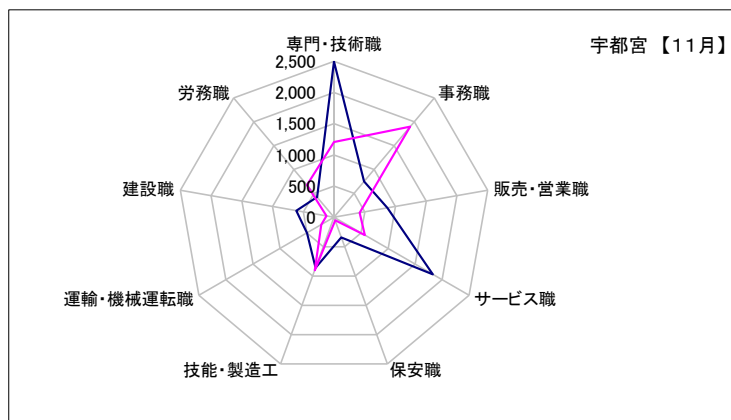
県央3地区

	専門・技術職	事務職	販売・営業職	サービス職	保安職	技能・製造工	運輸・機械運転職	建設職	労務職
求人数	2,604	760	885	1,904	343	950	529	663	441
求職者数	1,247	1,964	426	605	55	997	243	136	765



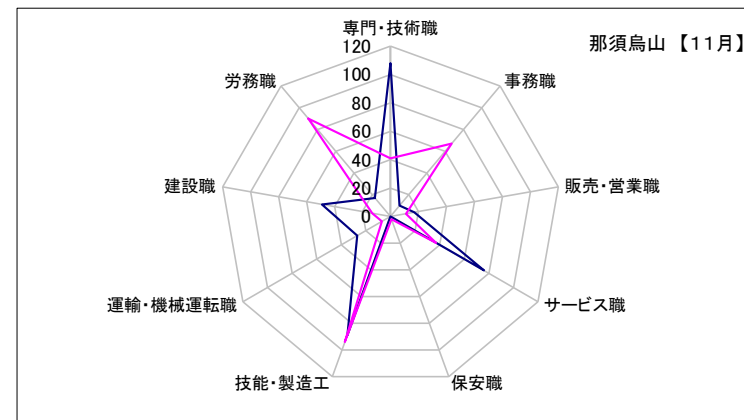
宇都宮

	専門・技術職	事務職	販売・営業職	サービス職	保安職	技能・製造工	運輸・機械運転職	建設職	労務職
求人数	2,496	750	868	1,828	343	861	502	614	424
求職者数	1,206	1,897	415	568	53	903	236	123	675



那須烏山

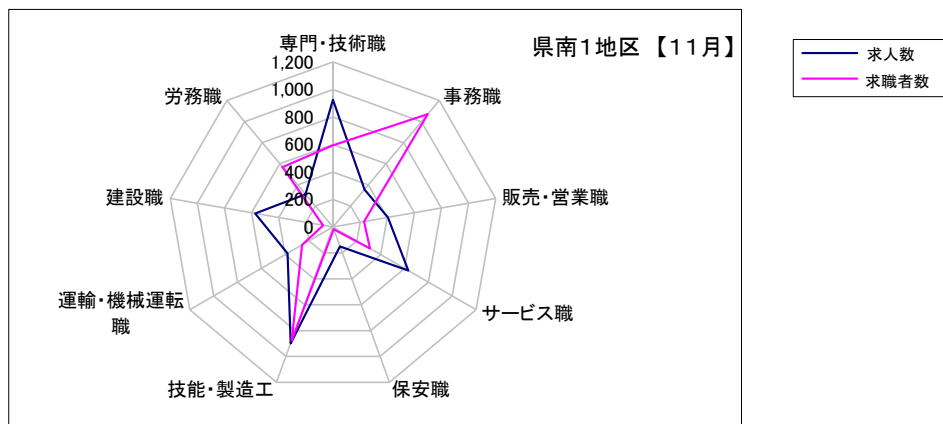
	専門・技術職	事務職	販売・営業職	サービス職	保安職	技能・製造工	運輸・機械運転職	建設職	労務職
求人数	108	10	17	76	0	89	27	49	17
求職者数	41	67	11	37	2	94	7	13	90



求人・求職バランスシート(フルタイム)【11月】

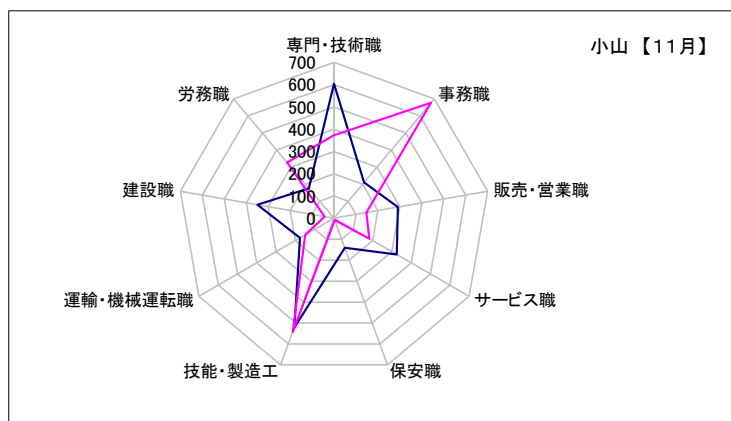
県南1地区

	専門・技術職	事務職	販売・営業職	サービス職	保安職	技能・製造工	運輸・機械運転職	建設職	労務職
求人数	925	356	405	632	150	899	381	574	310
求職者数	594	1,071	230	311	17	876	259	73	570



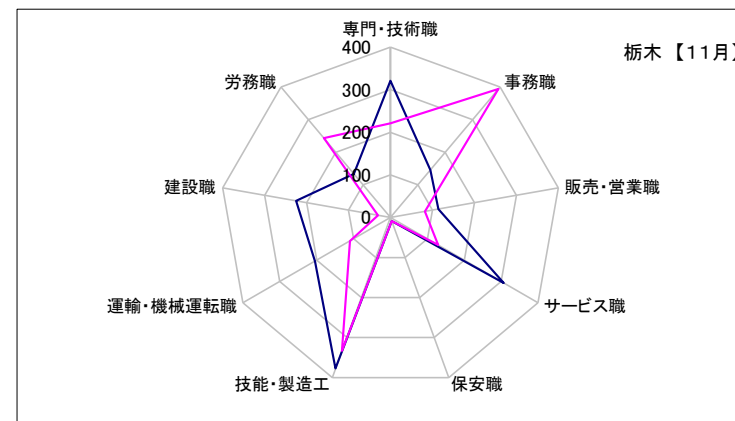
小山

	専門・技術職	事務職	販売・営業職	サービス職	保安職	技能・製造工	運輸・機械運転職	建設職	労務職
求人数	604	210	291	325	141	522	176	349	176
求職者数	373	677	148	182	8	543	149	43	327



栃木

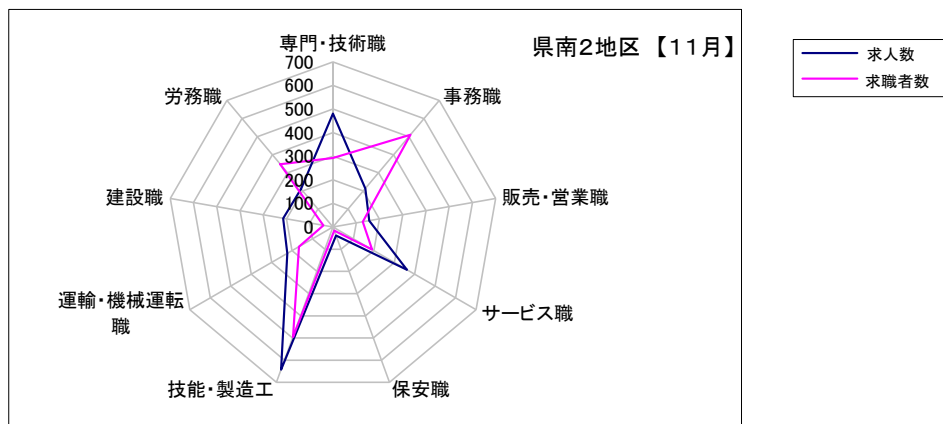
	専門・技術職	事務職	販売・営業職	サービス職	保安職	技能・製造工	運輸・機械運転職	建設職	労務職
求人数	321	146	114	307	9	377	205	225	134
求職者数	221	394	82	129	9	333	110	30	243



求人・求職バランスシート(フルタイム)【11月】

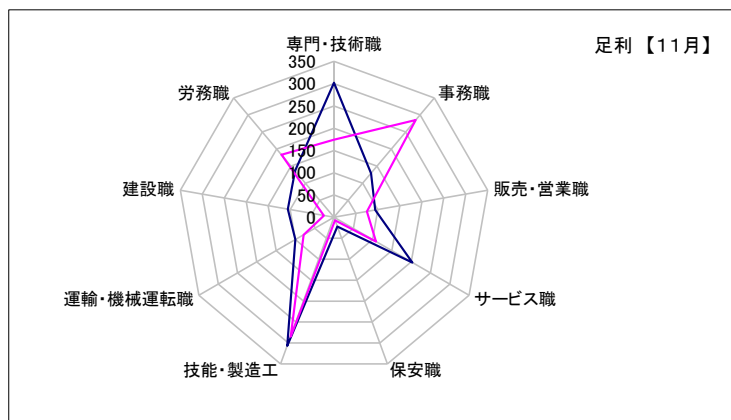
県南2地区

	専門・技術職	事務職	販売・営業職	サービス職	保安職	技能・製造工	運輸・機械運転職	建設職	労務職
求人数	481	213	156	362	38	643	223	214	211
求職者数	293	511	128	191	16	496	166	41	348



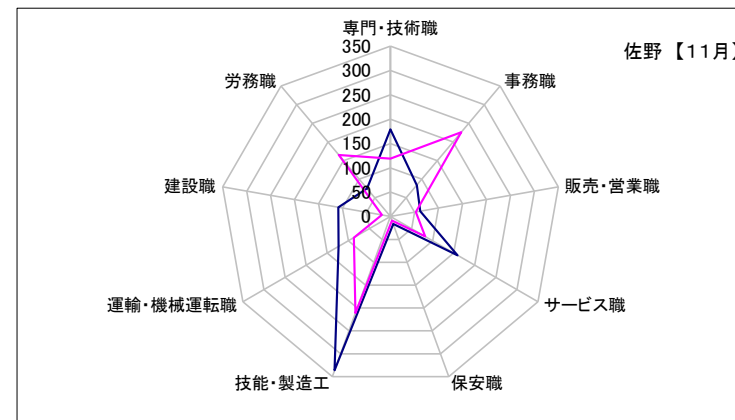
足利

	専門・技術職	事務職	販売・営業職	サービス職	保安職	技能・製造工	運輸・機械運転職	建設職	労務職
求人数	302	129	94	203	22	307	100	105	136
求職者数	174	285	75	109	7	285	79	23	183



佐野

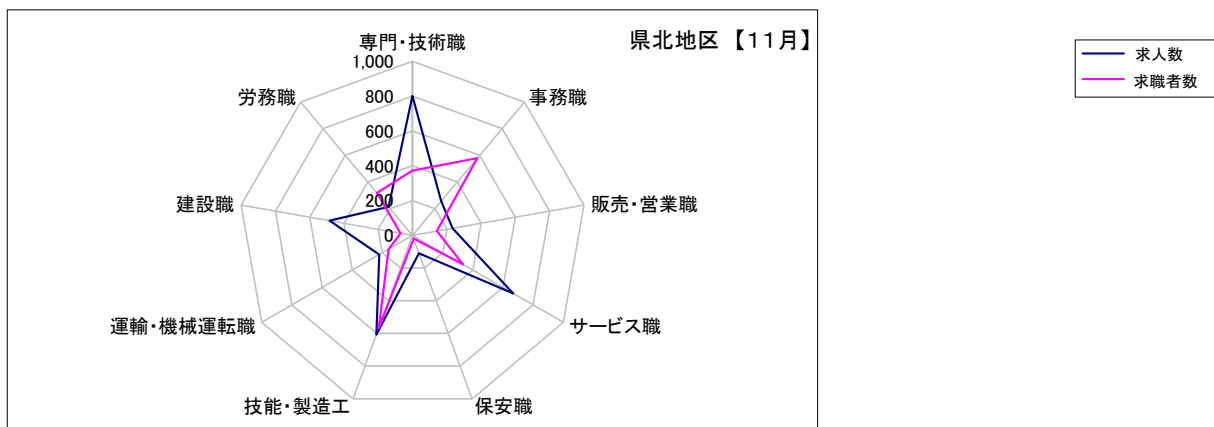
	専門・技術職	事務職	販売・営業職	サービス職	保安職	技能・製造工	運輸・機械運転職	建設職	労務職
求人数	179	84	62	159	16	336	123	109	75
求職者数	119	226	53	82	9	211	87	18	165



求人・求職バランスシート(フルタイム)【11月】

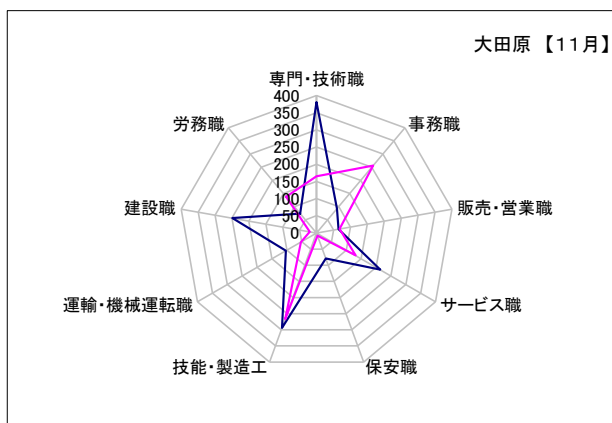
県北地区

	専門・技術職	事務職	販売・営業職	サービス職	保安職	技能・製造工	運輸・機械運転職	建設職	労務職
求人数	801	257	234	668	109	607	221	484	213
求職者数	372	579	141	334	19	567	159	70	318



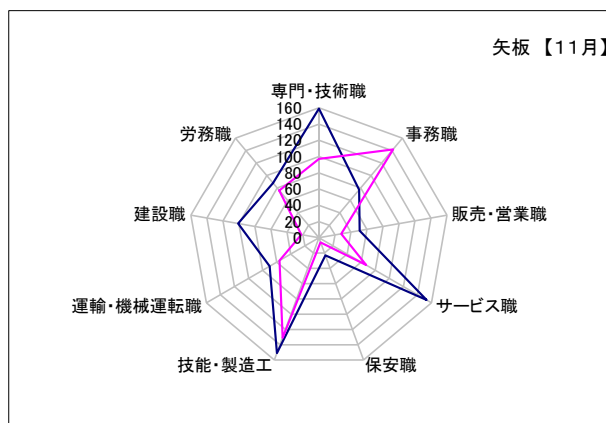
大田原

	専門・技術職	事務職	販売・営業職	サービス職	保安職	技能・製造工	運輸・機械運転職	建設職	労務職
求人数	381	92	65	214	79	294	103	249	74
求職者数	165	256	68	131	8	267	53	20	138



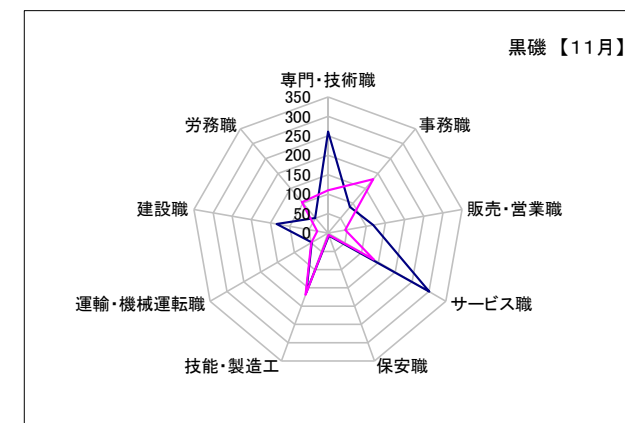
矢板

	専門・技術職	事務職	販売・営業職	サービス職	保安職	技能・製造工	運輸・機械運転職	建設職	労務職
求人数	159	77	51	153	23	151	70	101	88
求職者数	97	142	28	67	6	131	56	22	76



黒磯

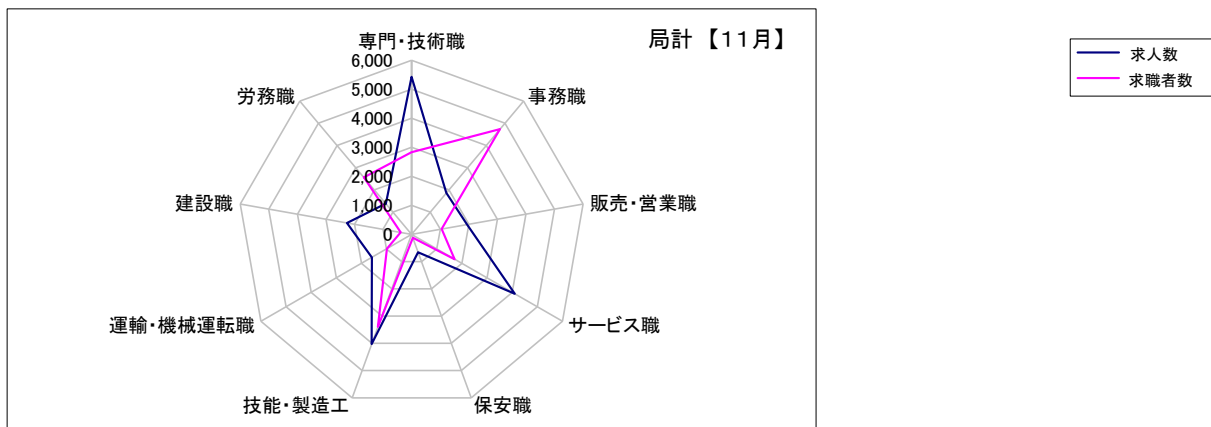
	専門・技術職	事務職	販売・営業職	サービス職	保安職	技能・製造工	運輸・機械運転職	建設職	労務職
求人数	261	88	118	301	7	162	48	134	51
求職者数	110	181	45	136	5	169	50	28	104



求人・求職バランスシート(フルタイム)【11月】

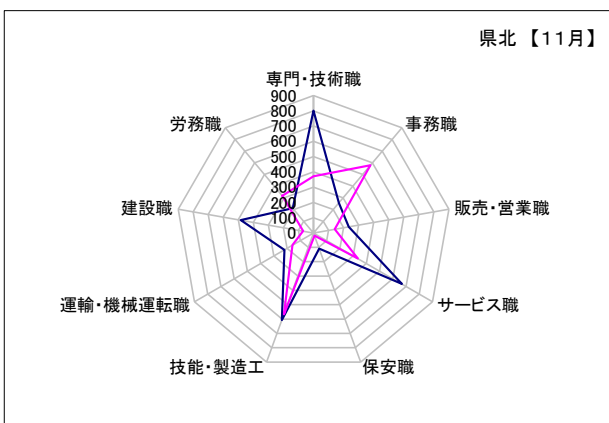
局計

	専門・技術職	事務職	販売・営業職	サービス職	保安職	技能・製造工	運輸・機械運転職	建設職	労務職
求人数	5,430	1,861	1,937	4,104	656	4,025	1,587	2,265	1,381
求職者数	2,831	4,735	1,053	1,712	129	3,395	986	385	2,561



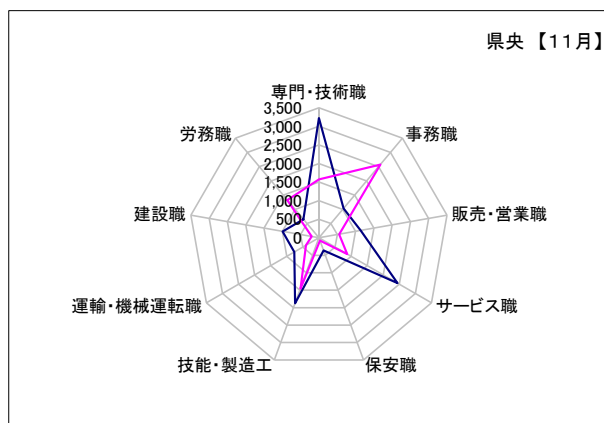
県北 《矢板・大田原・黒磯》

	専門・技術職	事務職	販売・営業職	サービス職	保安職	技能・製造工	運輸・機械運転職	建設職	労務職
求人数	801	257	234	668	109	607	221	484	213
求職者数	372	579	141	334	19	567	159	70	318



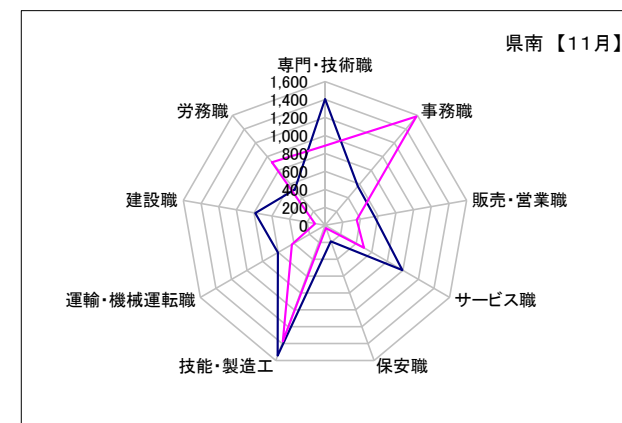
県央 《宇都宮・那須烏山・鹿沼・真岡・日光》

	専門・技術職	事務職	販売・営業職	サービス職	保安職	技能・製造工	運輸・機械運転職	建設職	労務職
求人数	3,223	1,035	1,142	2,442	359	1,876	762	993	647
求職者数	1,572	2,574	554	876	77	1,456	402	201	1,325



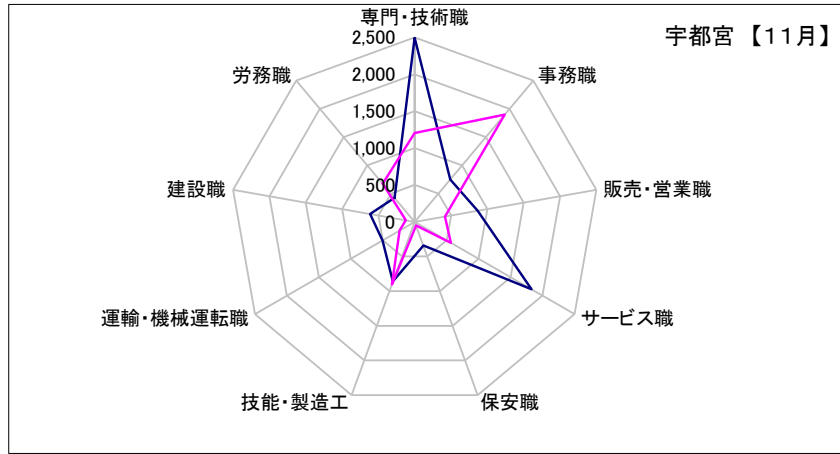
県南 《栃木・佐野・足利・小山》

	専門・技術職	事務職	販売・営業職	サービス職	保安職	技能・製造工	運輸・機械運転職	建設職	労務職
求人数	1,406	569	561	994	188	1,542	604	788	521
求職者数	887	1,582	358	502	33	1,372	425	114	918

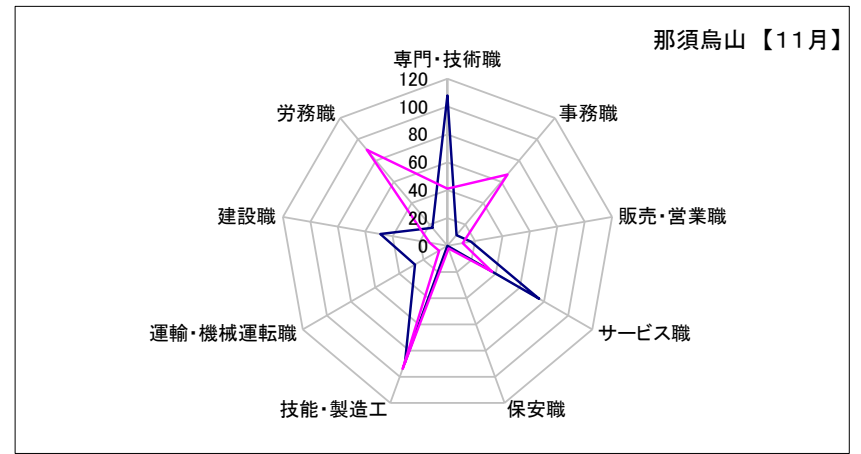


求人・求職バランスシート(フルタイム)【11月】

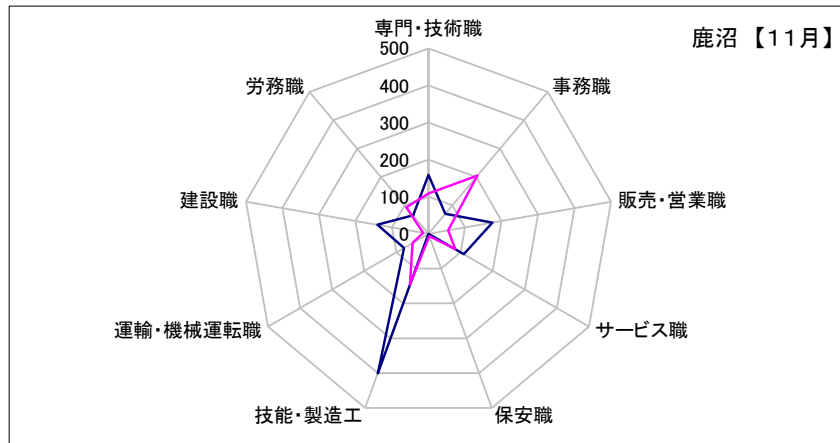
宇都宮	専門・技術職	事務職	販売・営業職	サービス職	保安職	技能・製造工	運輸・機械運転職	建設職	労務職
求人数	2,496	750	868	1,828	343	861	502	614	424
求職者数	1,206	1,897	415	568	53	903	236	123	675



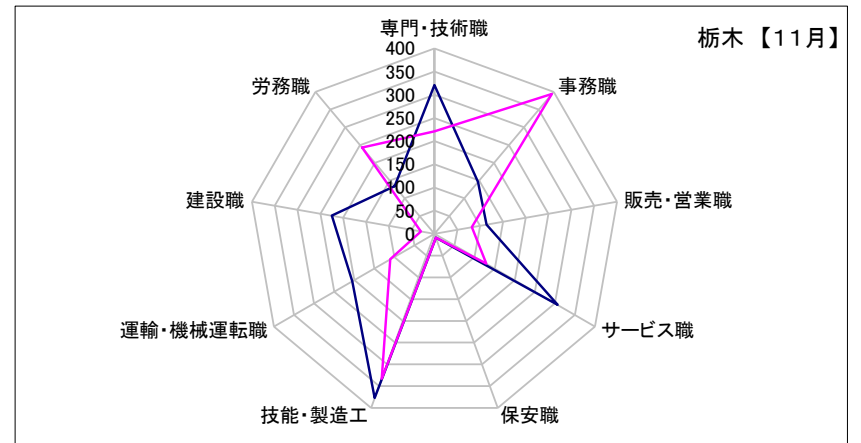
那須烏山	専門・技術職	事務職	販売・営業職	サービス職	保安職	技能・製造工	運輸・機械運転職	建設職	労務職
求人数	108	10	17	76	0	89	27	49	17
求職者数	41	67	11	37	2	94	7	13	90



鹿沼	専門・技術職	事務職	販売・営業職	サービス職	保安職	技能・製造工	運輸・機械運転職	建設職	労務職
求人数	159	70	175	110	0	401	76	140	65
求職者数	109	205	54	83	7	146	50	15	93

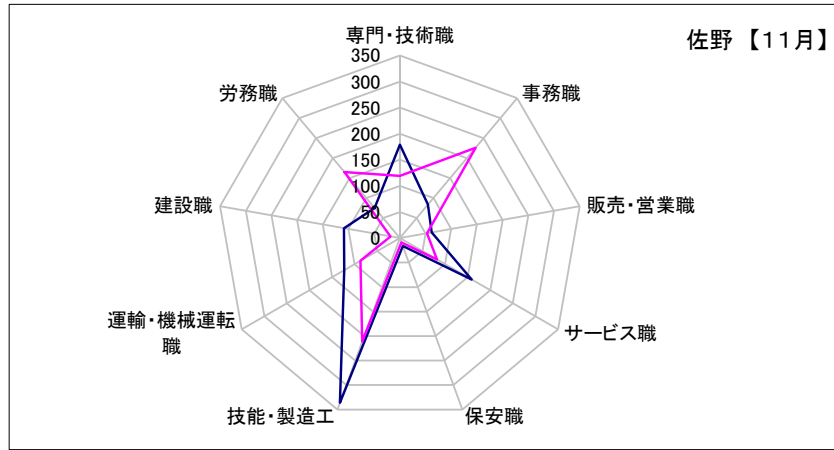


栃木	専門・技術職	事務職	販売・営業職	サービス職	保安職	技能・製造工	運輸・機械運転職	建設職	労務職
求人数	321	146	114	307	9	377	205	225	134
求職者数	221	394	82	129	9	333	110	30	243

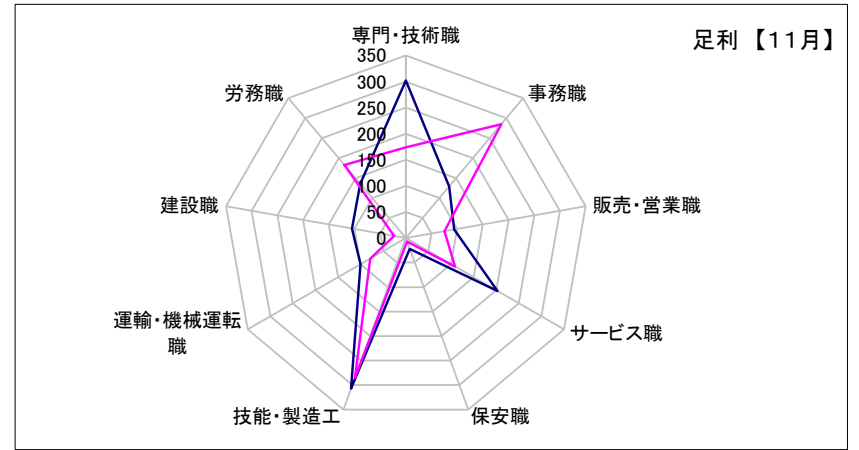


求人・求職バランスシート(フルタイム)【11月】

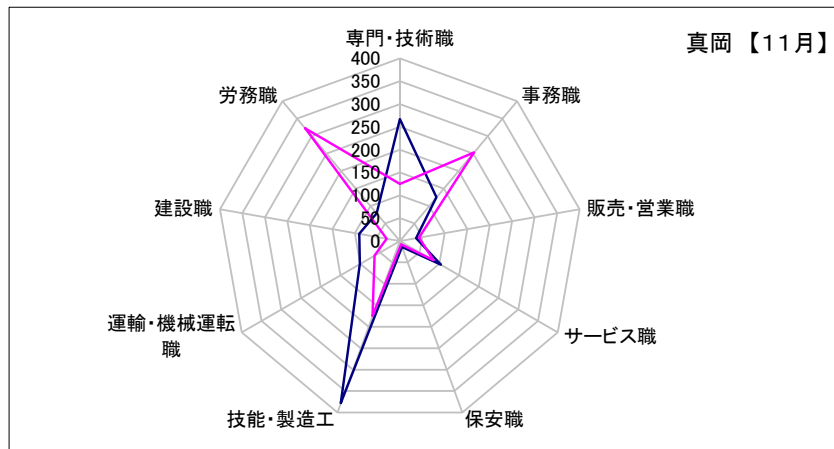
佐野	専門・技術職	事務職	販売・営業職	サービス職	保安職	技能・製造工	運輸・機械運転職	建設職	労務職
求人数	179	84	62	159	16	336	123	109	75
求職者数	119	226	53	82	9	211	87	18	165



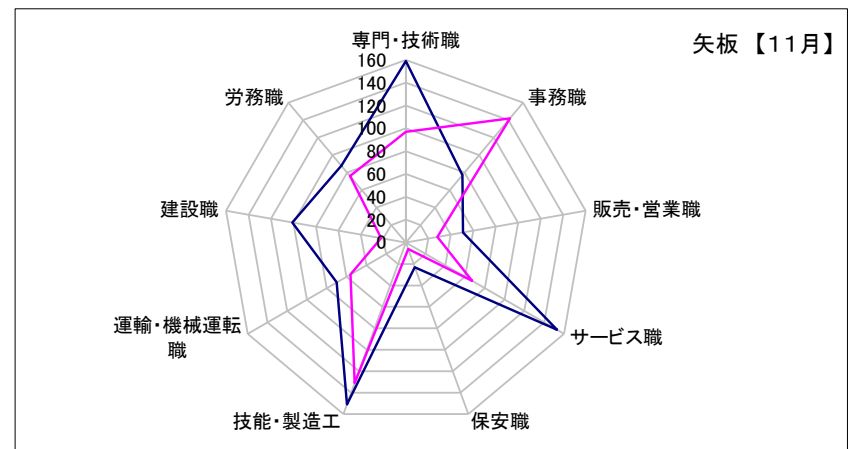
足利	専門・技術職	事務職	販売・営業職	サービス職	保安職	技能・製造工	運輸・機械運転職	建設職	労務職
求人数	302	129	94	203	22	307	100	105	136
求職者数	174	285	75	109	7	285	79	23	183



真岡	専門・技術職	事務職	販売・営業職	サービス職	保安職	技能・製造工	運輸・機械運転職	建設職	労務職
求人数	267	125	36	104	14	378	101	90	79
求職者数	125	253	43	85	8	175	64	29	322

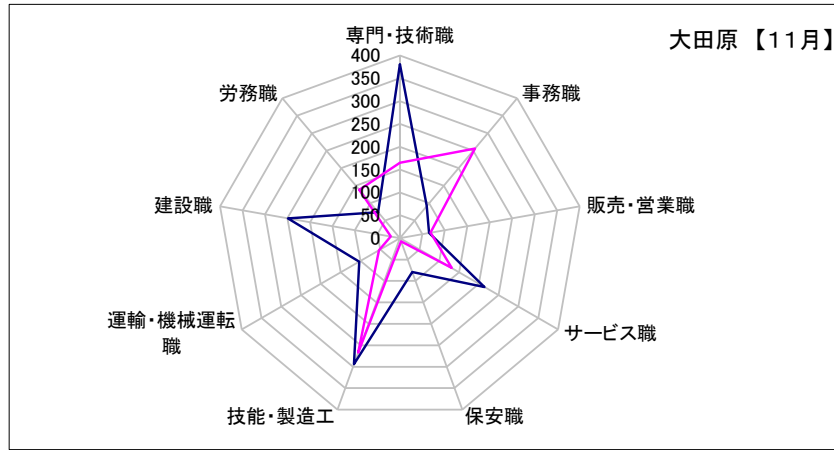


矢板	専門・技術職	事務職	販売・営業職	サービス職	保安職	技能・製造工	運輸・機械運転職	建設職	労務職
求人数	159	77	51	153	23	151	70	101	88
求職者数	97	142	28	67	6	131	56	22	76

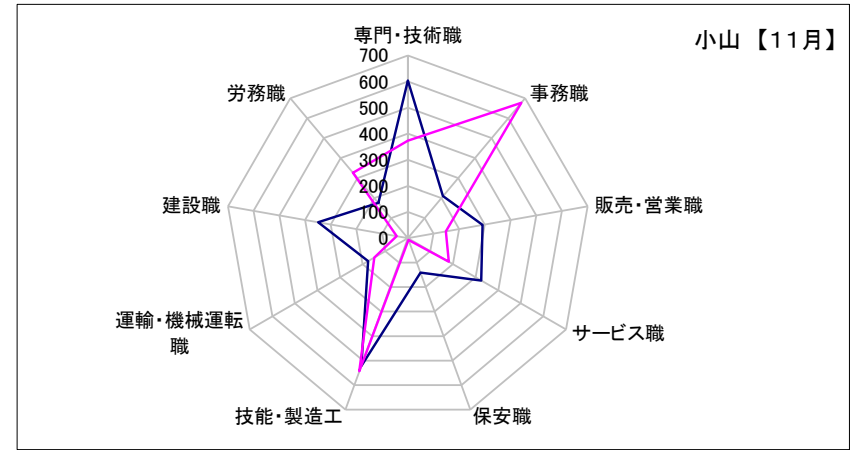


求人・求職バランスシート(フルタイム)【11月】

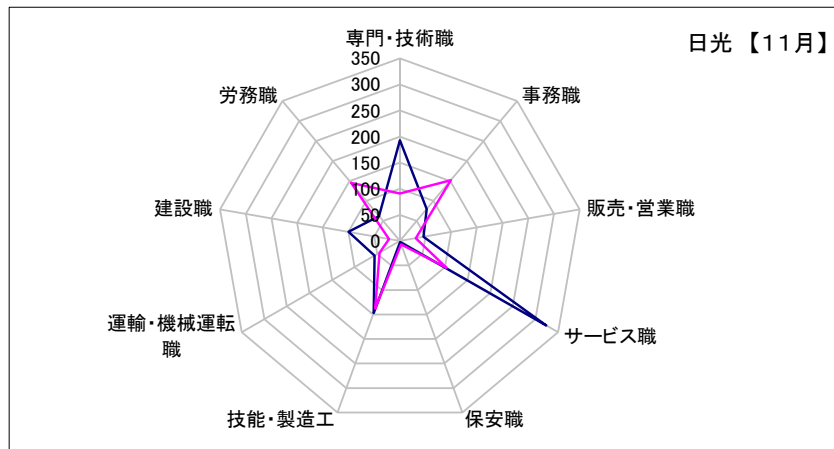
大田原	専門・技術職	事務職	販売・営業職	サービス職	保安職	技能・製造工	運輸・機械運転職	建設職	労務職
求人数	381	92	65	214	79	294	103	249	74
求職者数	165	256	68	131	8	267	53	20	138



小山	専門・技術職	事務職	販売・営業職	サービス職	保安職	技能・製造工	運輸・機械運転職	建設職	労務職
求人数	604	210	291	325	141	522	176	349	176
求職者数	373	677	148	182	8	543	149	43	327



日光	専門・技術職	事務職	販売・営業職	サービス職	保安職	技能・製造工	運輸・機械運転職	建設職	労務職
求人数	193	80	46	324	2	147	56	100	62
求職者数	91	152	31	103	7	138	45	21	145



黒磯	専門・技術職	事務職	販売・営業職	サービス職	保安職	技能・製造工	運輸・機械運転職	建設職	労務職
求人数	261	88	118	301	7	162	48	134	51
求職者数	110	181	45	136	5	169	50	28	104

