

求人・求職バランスシート（フルタイム）

2023年8月

	求 人		求 職						
			合計	～24歳	25歳～	35歳～	45歳～	55歳～	
合 計	有効求人数	23,717	有効求職者	20,473	2,232	4,509	4,018	4,638	5,076
	有効倍率	1.16	うち男	12,040	1,143	2,247	2,193	2,636	3,821
	新規倍率	1.92	うち女	8,410	1,084	2,258	1,819	1,996	1,253
専 門 ． 技術職	有効求人数	5,602	有効求職者	2,927	303	838	561	584	641
	有効倍率	1.91	うち男	1,491	159	357	260	296	419
	新規倍率	3.28	うち女	1,433	144	480	301	287	221
事 務 職	有効求人数	1,957	有効求職者	4,846	575	1,275	1,024	1,065	907
	有効倍率	0.40	うち男	1,614	174	371	266	284	519
	新規倍率	0.76	うち女	3,230	400	904	757	781	388
販 売 ． 営業職	有効求人数	2,067	有効求職者	1,049	148	222	194	254	231
	有効倍率	1.97	うち男	653	75	122	114	166	176
	新規倍率	3.32	うち女	396	73	100	80	88	55
サ ー ビ ス 職	有効求人数	4,047	有効求職者	1,742	225	335	332	383	467
	有効倍率	2.32	うち男	804	104	130	157	161	252
	新規倍率	3.48	うち女	935	121	205	175	220	214
保 安 職	有効求人数	645	有効求職者	102	5	18	5	21	53
	有効倍率	6.32	うち男	95	4	15	4	21	51
	新規倍率	7.00	うち女	6	1	2	1	0	2
技 能 工 ． 製造工	有効求人数	3,924	有効求職者	3,414	379	726	758	811	740
	有効倍率	1.15	うち男	2,479	249	536	542	554	598
	新規倍率	1.84	うち女	935	130	190	216	257	142
運 輸 ． 機械運転職	有効求人数	1,571	有効求職者	955	14	69	145	278	449
	有効倍率	1.65	うち男	922	13	63	141	261	444
	新規倍率	2.25	うち女	33	1	6	4	17	5
建 設 ． 採掘	有効求人数	2,275	有効求職者	385	42	55	84	89	115
	有効倍率	5.91	うち男	377	41	55	79	89	113
	新規倍率	7.65	うち女	8	1	0	5	0	2
労 務 職	有効求人数	1,324	有効求職者	2,576	231	408	457	590	890
	有効倍率	0.51	うち男	1,889	141	264	326	414	744
	新規倍率	1.04	うち女	682	90	142	131	173	146

(注) 「職業別」の合計には、管理職・農林漁業職・職業分類不能を含みます。
「有効求職」・「有効求人」は、その月に申し込まれた新規の「求職」あるいは「求人」に前月から繰り越された有効中の「求職」・「求人」をそれぞれ足したものです。
「有効倍率」は、有効求職者1人あたりの有効求人の数を意味します。
「新規倍率」は、新規求職者1人あたりの新規求人の数を意味します。

(整理番号006_1)

求人・求職バランスシート（フルタイム）【専門】

2023年8月

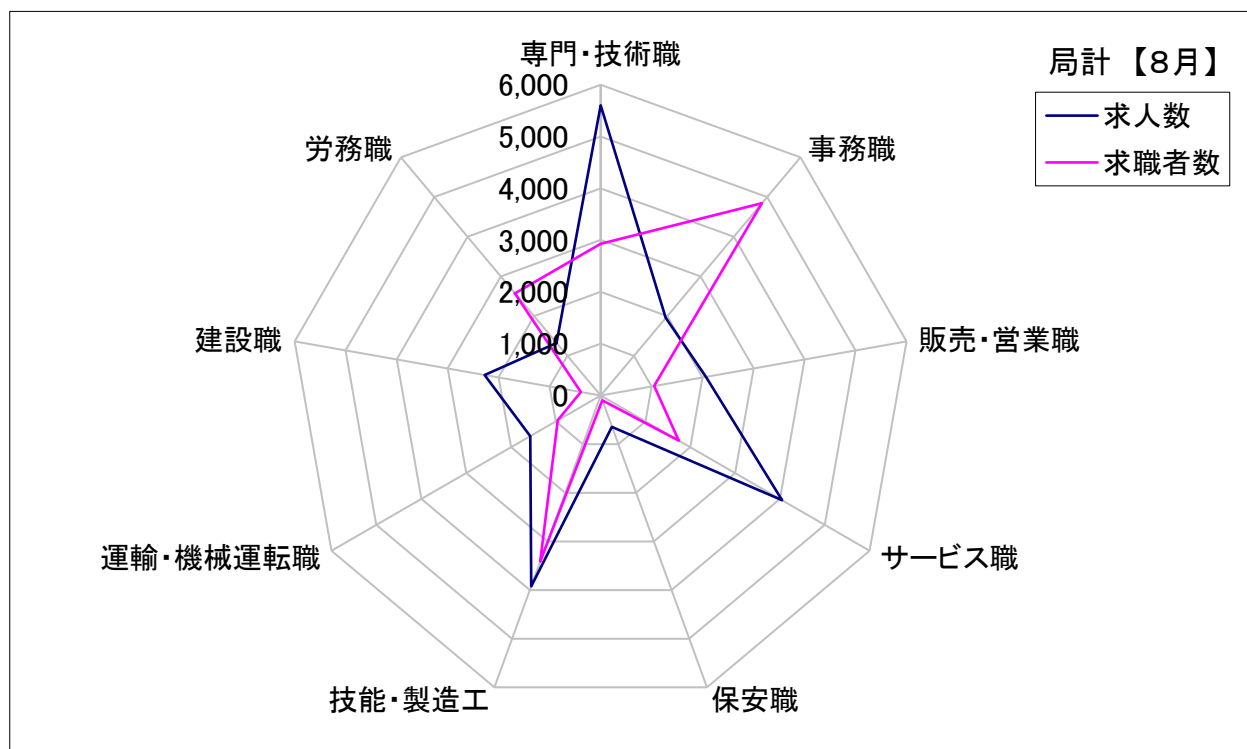
	求 人		求 職						
	有効求人数		有効求職者	合計	～24歳	25歳～	35歳～	45歳～	55歳～
職 業 計	有効求人数	23,717	有効求職者	20,473	2,232	4,509	4,018	4,638	5,076
	有効倍率	1.16	うち女	8,410	1,084	2,258	1,819	1,996	1,253
専門・ 技術職 計	有効求人数	5,602	有効求職者	2,927	303	838	561	584	641
	有効倍率	1.91	うち女	1,433	144	480	301	287	221
開発技術者	有効求人数	255	有効求職者	222	4	35	35	52	96
	有効倍率	1.15	うち女	8	0	2	2	3	1
製造技術者	有効求人数	202	有効求職者	275	36	54	34	51	100
	有効倍率	0.73	うち女	53	18	11	9	7	8
建築・土木 技術者等	有効求人数	919	有効求職者	133	13	28	19	26	47
	有効倍率	6.91	うち女	19	5	9	2	3	0
情報処理・ 通信技術者	有効求人数	275	有効求職者	371	72	136	67	50	46
	有効倍率	0.74	うち女	67	10	36	12	8	1
その他の 技術者 (安全衛生等)	有効求人数	37	有効求職者	26	0	1	3	10	12
	有効倍率	1.42	うち女	1	0	0	0	1	0
医師・歯科 医師・獣医 師・薬剤師	有効求人数	224	有効求職者	23	0	2	6	7	8
	有効倍率	9.74	うち女	11	0	1	4	3	3
保健師、 看護師等	有効求人数	1,108	有効求職者	473	15	112	109	115	122
	有効倍率	2.34	うち女	434	14	107	87	108	118
医療技術者	有効求人数	544	有効求職者	130	18	45	31	19	17
	有効倍率	4.18	うち女	80	13	33	17	13	4
その他の 保険医療 (栄養士等)	有効求人数	312	有効求職者	180	16	60	40	31	33
	有効倍率	1.73	うち女	115	13	47	31	14	10
社会福祉 専門職	有効求人数	1,382	有効求職者	404	27	102	91	115	69
	有効倍率	3.42	うち女	306	21	87	70	78	50
その他の 専門・ 技術職	有効求人数	344	有効求職者	690	102	263	126	108	91
	有効倍率	0.50	うち女	339	50	147	67	49	26

(注) 「職業計」は、全職業のフルタイムの合計です。
「有効求職」・「有効求人」は、その月に申し込まれた新規の「求職」あるいは「求人」に前月から繰り越された有効中の「求職」・「求人」をそれぞれ足したものです。
「有効倍率」は、有効求職者1人あたりの有効求人の方数を意味します。

求人・求職バランスシート(フルタイム)【8月】

局 計

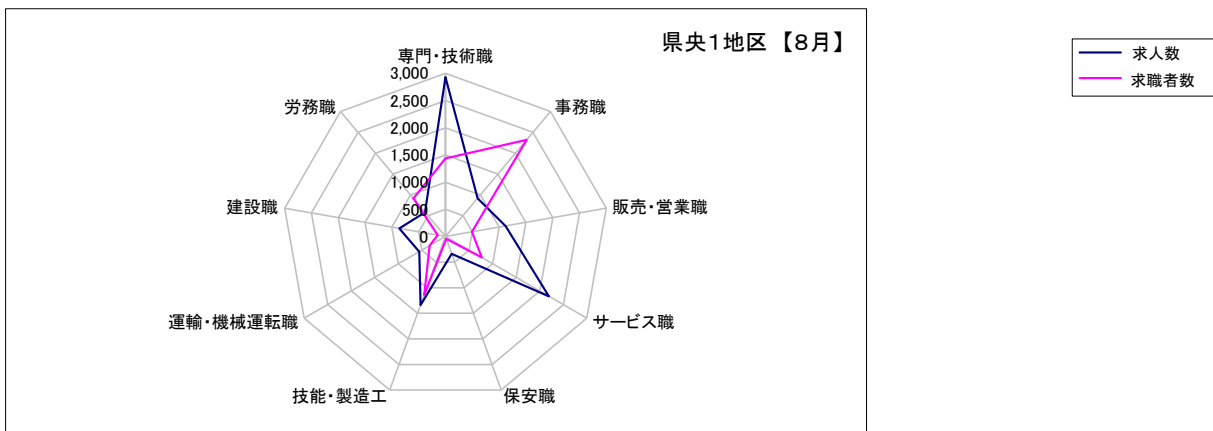
	専門・技術職	事務職	販売・営業職	サービス職	保安職	技能・製造工	運輸・機械運転職	建設職	労務職
求 人 数	5,602	1,957	2,067	4,047	645	3,924	1,571	2,275	1,324
求 職 者 数	2,927	4,846	1,049	1,742	102	3,414	955	385	2,576



求人・求職バランスシート(フルタイム)【8月】

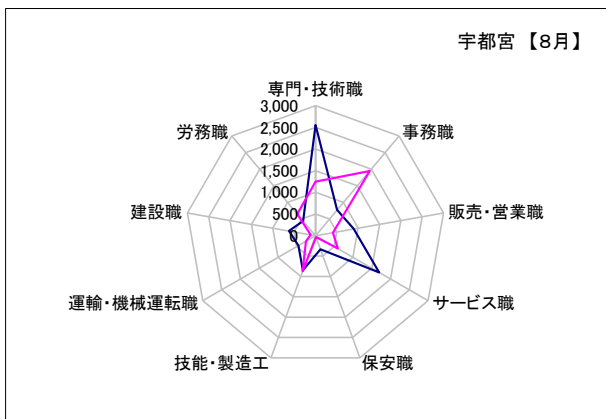
県央1地区

	専門・技術職	事務職	販売・営業職	サービス職	保安職	技能・製造工	運輸・機械運転職	建設職	労務職
求人数	2,928	915	1,123	2,194	335	1,339	557	862	584
求職者数	1,438	2,321	495	767	43	1,141	334	146	914



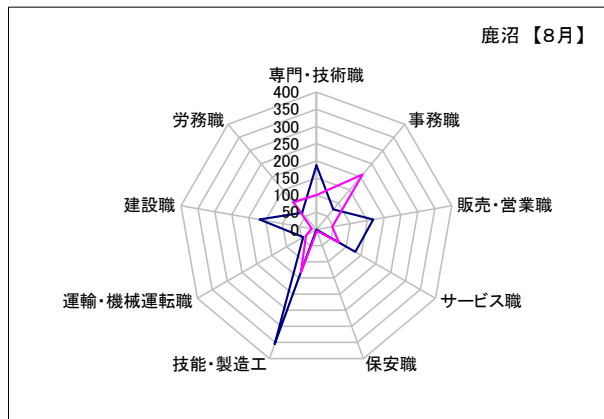
宇都宮

	専門・技術職	事務職	販売・営業職	サービス職	保安職	技能・製造工	運輸・機械運転職	建設職	労務職
求人数	2,554	774	897	1,697	335	851	456	621	445
求職者数	1,248	1,948	412	594	33	875	254	113	653



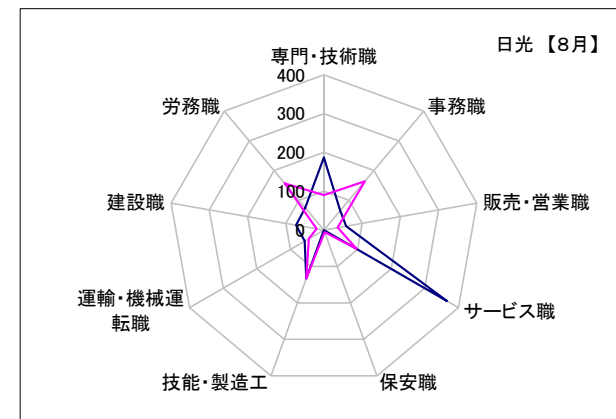
鹿沼

	専門・技術職	事務職	販売・営業職	サービス職	保安職	技能・製造工	運輸・機械運転職	建設職	労務職
求人数	187	76	168	131	0	355	44	168	64
求職者数	100	209	47	76	4	133	35	14	104



日光

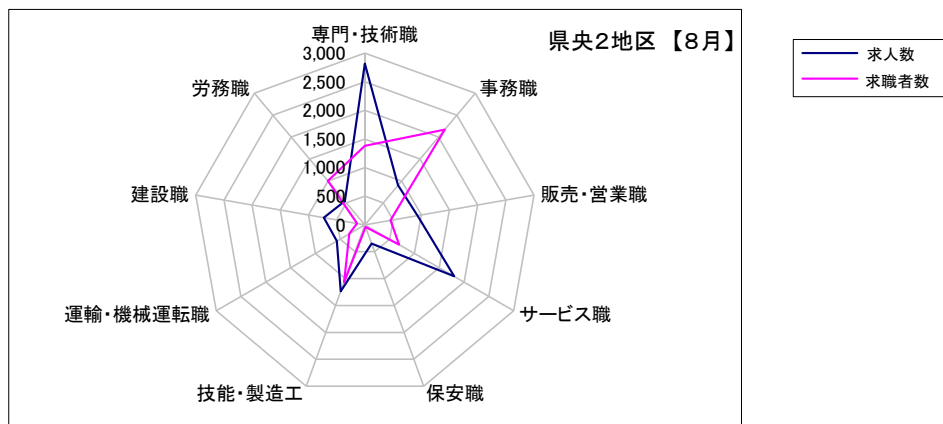
	専門・技術職	事務職	販売・営業職	サービス職	保安職	技能・製造工	運輸・機械運転職	建設職	労務職
求人数	187	65	58	366	0	133	57	73	75
求職者数	90	164	36	97	6	133	45	19	157



求人・求職バランスシート(フルタイム)【8月】

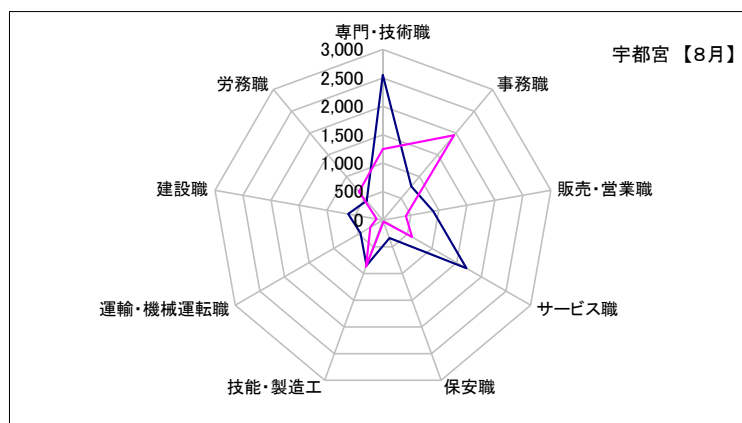
県央2地区

	専門・技術職	事務職	販売・営業職	サービス職	保安職	技能・製造工	運輸・機械運転職	建設職	労務職
求人数	2,816	901	934	1,801	348	1,236	568	728	541
求職者数	1,382	2,171	457	692	40	1,067	315	137	1,004



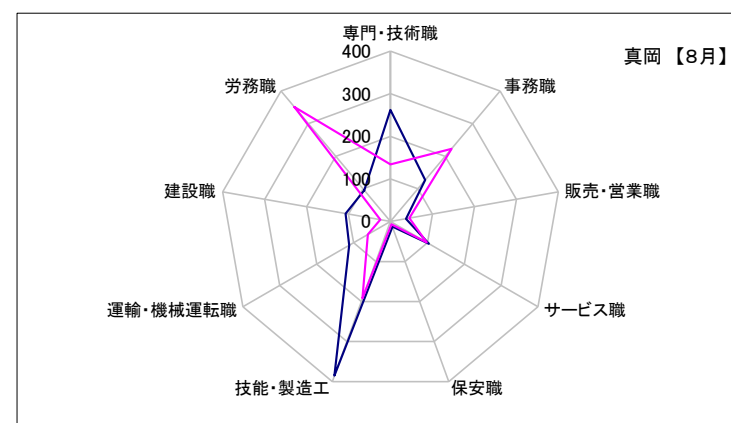
宇都宮

	専門・技術職	事務職	販売・営業職	サービス職	保安職	技能・製造工	運輸・機械運転職	建設職	労務職
求人数	2,554	774	897	1,697	335	851	456	621	445
求職者数	1,248	1,948	412	594	33	875	254	113	653



真岡

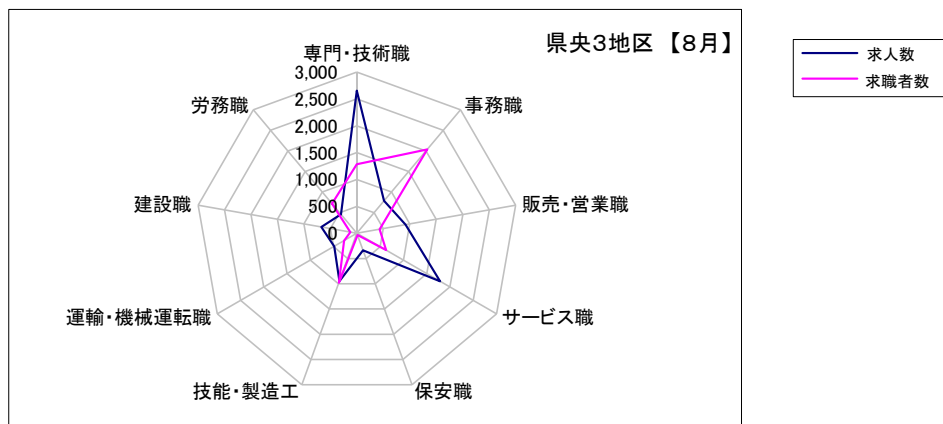
	専門・技術職	事務職	販売・営業職	サービス職	保安職	技能・製造工	運輸・機械運転職	建設職	労務職
求人数	262	127	37	104	13	385	112	107	96
求職者数	134	223	45	98	7	192	61	24	351



求人・求職バランスシート(フルタイム)【8月】

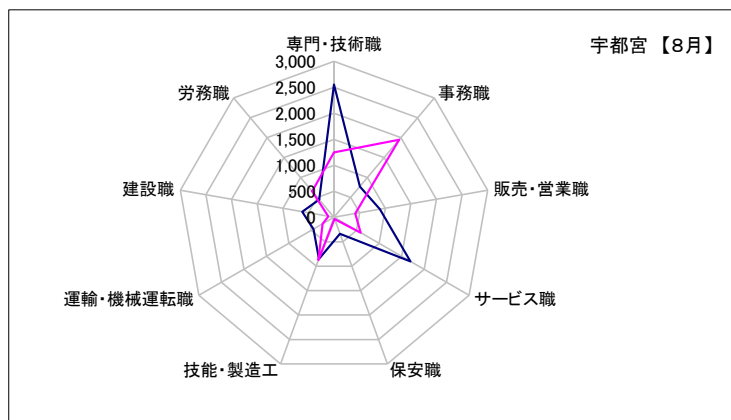
県央3地区

	専門・技術職	事務職	販売・営業職	サービス職	保安職	技能・製造工	運輸・機械運転職	建設職	労務職
求人数	2,654	786	920	1,788	337	947	488	672	459
求職者数	1,287	2,037	428	629	36	981	274	126	720



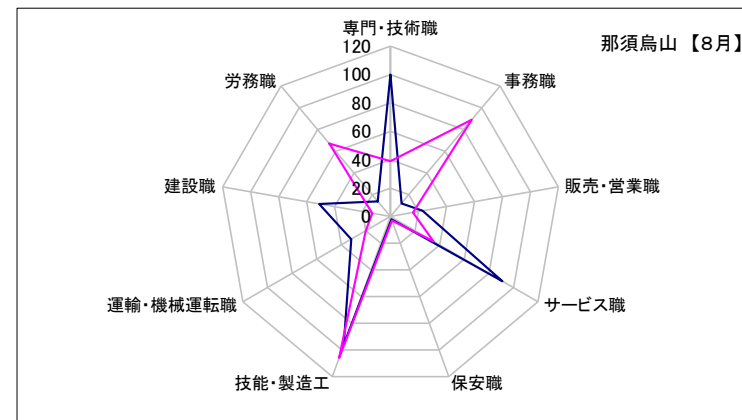
宇都宮

	専門・技術職	事務職	販売・営業職	サービス職	保安職	技能・製造工	運輸・機械運転職	建設職	労務職
求人数	2,554	774	897	1,697	335	851	456	621	445
求職者数	1,248	1,948	412	594	33	875	254	113	653



那須烏山

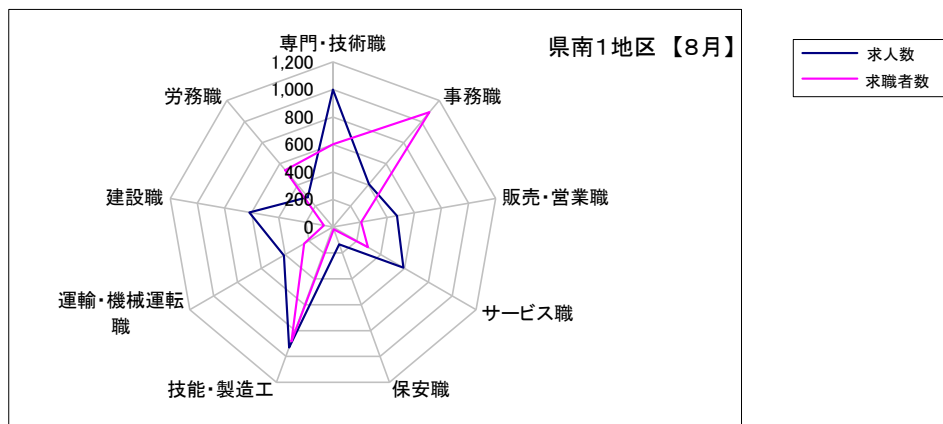
	専門・技術職	事務職	販売・営業職	サービス職	保安職	技能・製造工	運輸・機械運転職	建設職	労務職
求人数	100	12	23	91	2	96	32	51	14
求職者数	39	89	16	35	3	106	20	13	67



求人・求職バランスシート(フルタイム)【8月】

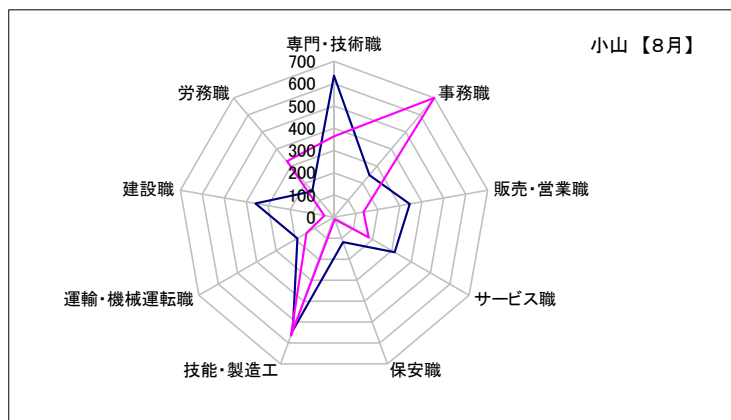
県南1地区

	専門・技術職	事務職	販売・営業職	サービス職	保安職	技能・製造工	運輸・機械運転職	建設職	労務職
求人数	999	406	473	591	133	931	411	617	285
求職者数	601	1,090	208	293	18	883	241	67	540



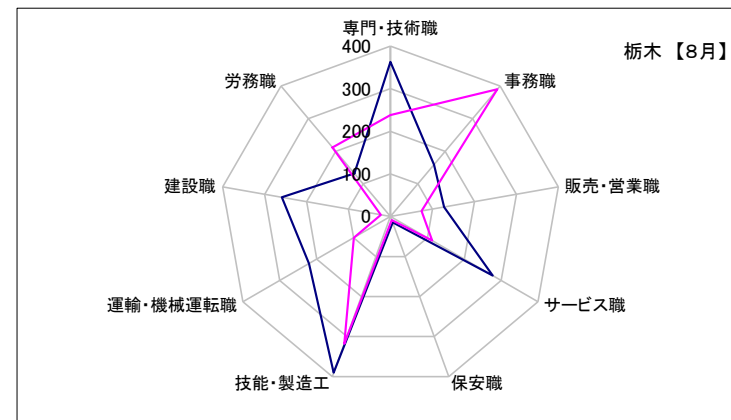
小山

	専門・技術職	事務職	販売・営業職	サービス職	保安職	技能・製造工	運輸・機械運転職	建設職	労務職
求人数	636	247	345	314	118	541	190	358	153
求職者数	363	700	134	180	9	565	142	44	328



栃木

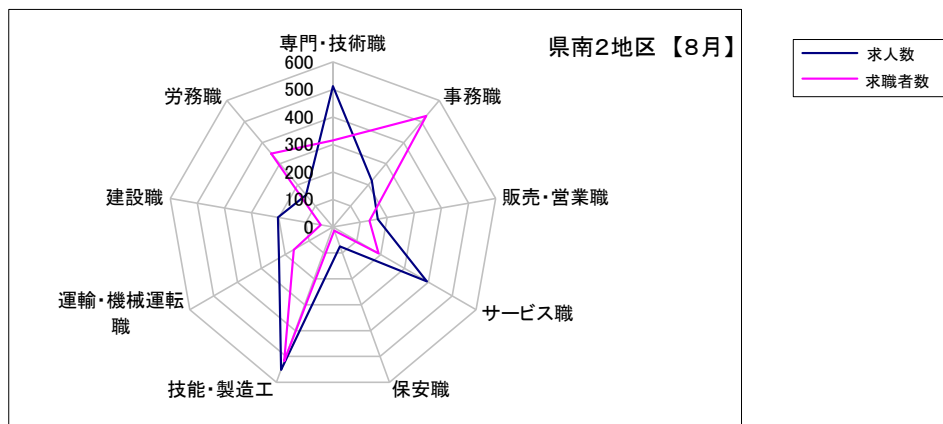
	専門・技術職	事務職	販売・営業職	サービス職	保安職	技能・製造工	運輸・機械運転職	建設職	労務職
求人数	363	159	128	277	15	390	221	259	132
求職者数	238	390	74	113	9	318	99	23	212



求人・求職バランスシート(フルタイム)【8月】

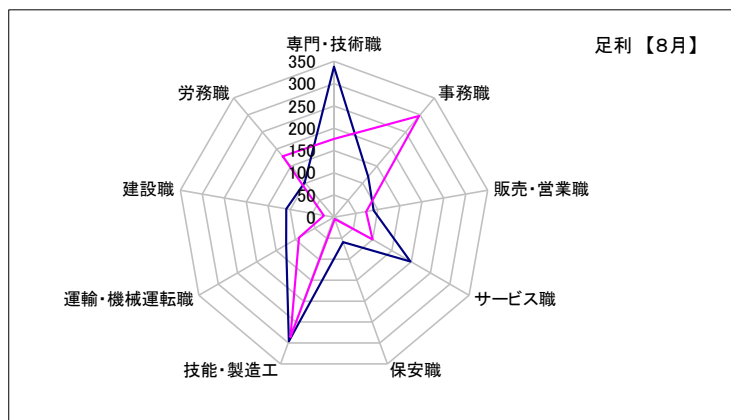
県南2地区

	専門・技術職	事務職	販売・営業職	サービス職	保安職	技能・製造工	運輸・機械運転職	建設職	労務職
求人数	512	220	165	394	75	552	226	203	152
求職者数	315	527	135	191	14	518	164	45	349



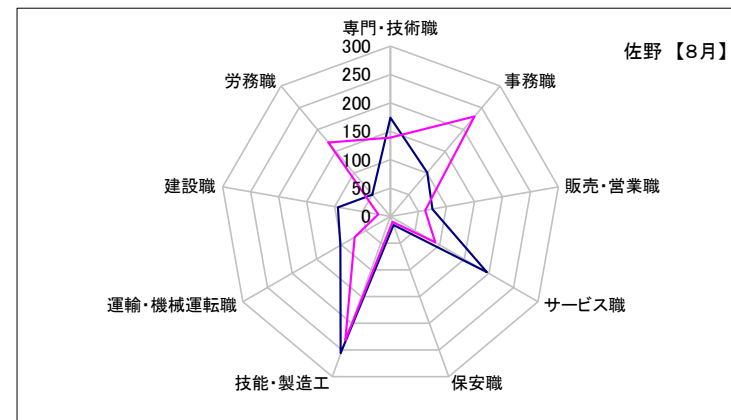
足利

	専門・技術職	事務職	販売・営業職	サービス職	保安職	技能・製造工	運輸・機械運転職	建設職	労務職
求人数	338	119	90	198	59	296	124	109	102
求職者数	176	297	73	100	4	286	91	23	179



佐野

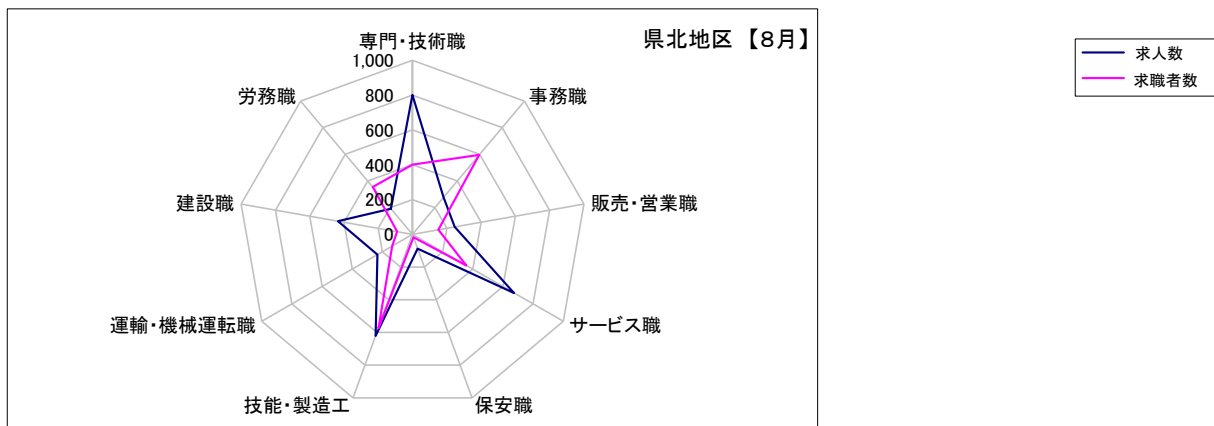
	専門・技術職	事務職	販売・営業職	サービス職	保安職	技能・製造工	運輸・機械運転職	建設職	労務職
求人数	174	101	75	196	16	256	102	94	50
求職者数	139	230	62	91	10	232	73	22	170



求人・求職バランスシート(フルタイム)【8月】

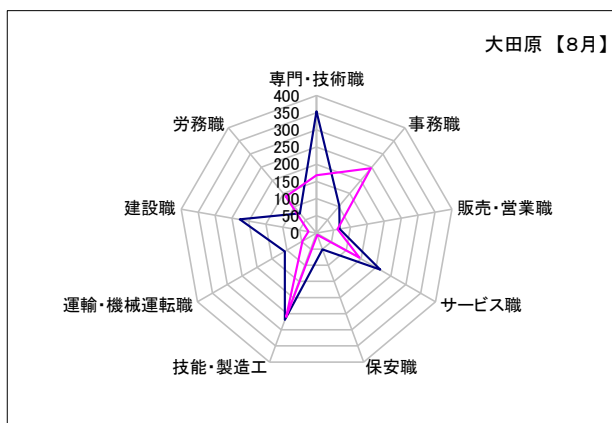
県北地区

	専門・技術職	事務職	販売・営業職	サービス職	保安職	技能・製造工	運輸・機械運転職	建設職	労務職
求人数	801	277	246	673	87	621	233	435	193
求職者数	400	596	150	358	17	574	135	90	355



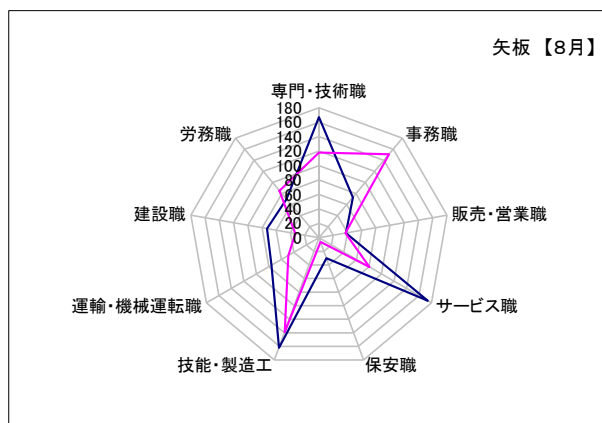
大田原

	専門・技術職	事務職	販売・営業職	サービス職	保安職	技能・製造工	運輸・機械運転職	建設職	労務職
求人数	354	103	68	214	51	269	107	227	75
求職者数	168	246	62	144	6	260	47	24	139



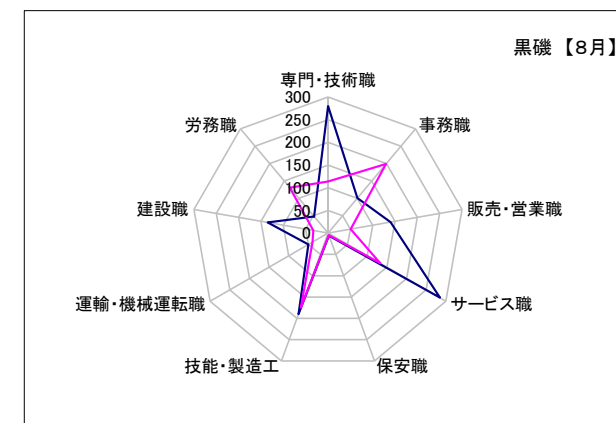
矢板

	専門・技術職	事務職	販売・営業職	サービス職	保安職	技能・製造工	運輸・機械運転職	建設職	労務職
求人数	167	73	38	174	30	162	76	73	70
求職者数	118	151	37	81	6	139	49	33	85



黒磯

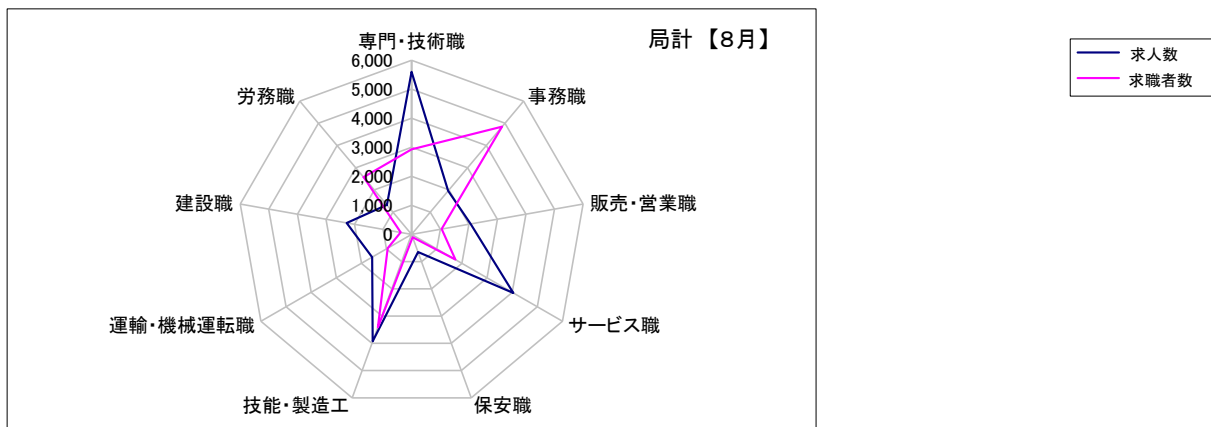
	専門・技術職	事務職	販売・営業職	サービス職	保安職	技能・製造工	運輸・機械運転職	建設職	労務職
求人数	280	101	140	285	6	190	50	135	48
求職者数	114	199	51	133	5	175	39	33	131



求人・求職バランスシート(フルタイム)【8月】

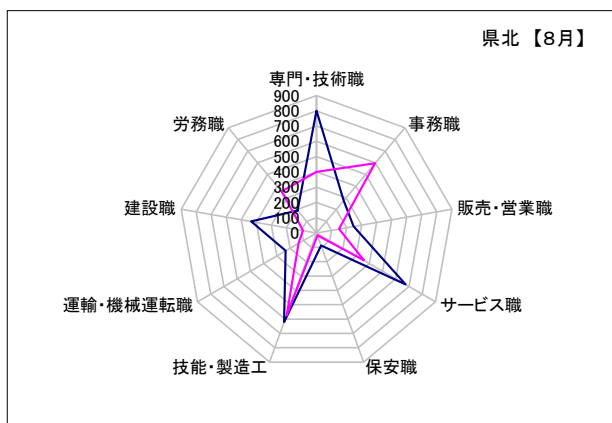
局計

	専門・技術職	事務職	販売・営業職	サービス職	保安職	技能・製造工	運輸・機械運転職	建設職	労務職
求人数	5,602	1,957	2,067	4,047	645	3,924	1,571	2,275	1,324
求職者数	2,927	4,846	1,049	1,742	102	3,414	955	385	2,576



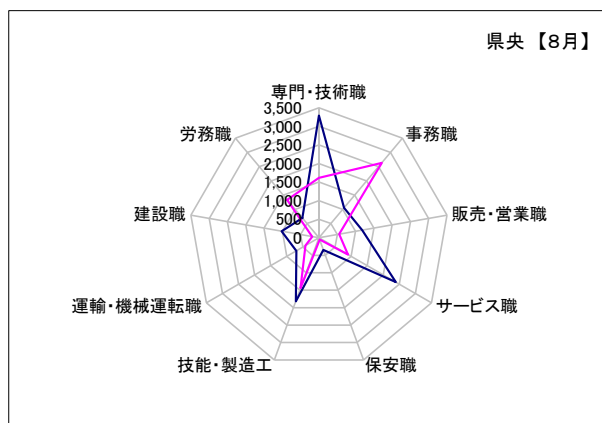
県北 《矢板・大田原・黒磯》

	専門・技術職	事務職	販売・営業職	サービス職	保安職	技能・製造工	運輸・機械運転職	建設職	労務職
求人数	801	277	246	673	87	621	233	435	193
求職者数	400	596	150	358	17	574	135	90	355



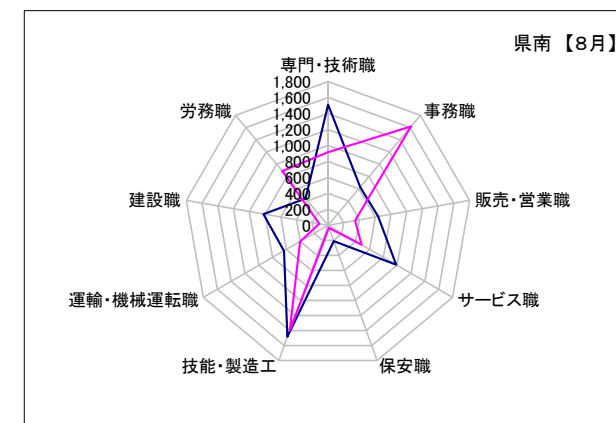
県央 《宇都宮・那須烏山・鹿沼・真岡・日光》

	専門・技術職	事務職	販売・営業職	サービス職	保安職	技能・製造工	運輸・機械運転職	建設職	労務職
求人数	3,290	1,054	1,183	2,389	350	1,820	701	1,020	694
求職者数	1,611	2,633	556	900	53	1,439	415	183	1,332



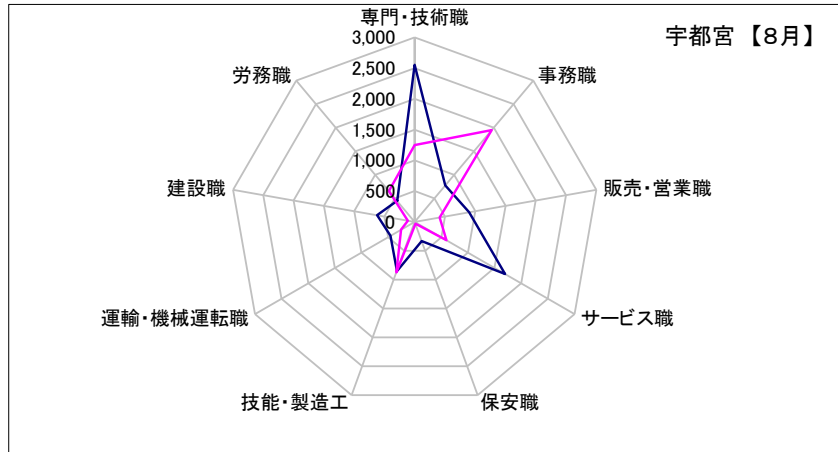
県南 《栃木・佐野・足利・小山》

	専門・技術職	事務職	販売・営業職	サービス職	保安職	技能・製造工	運輸・機械運転職	建設職	労務職
求人数	1,511	626	638	985	208	1,483	637	820	437
求職者数	916	1,617	343	484	32	1,401	405	112	889

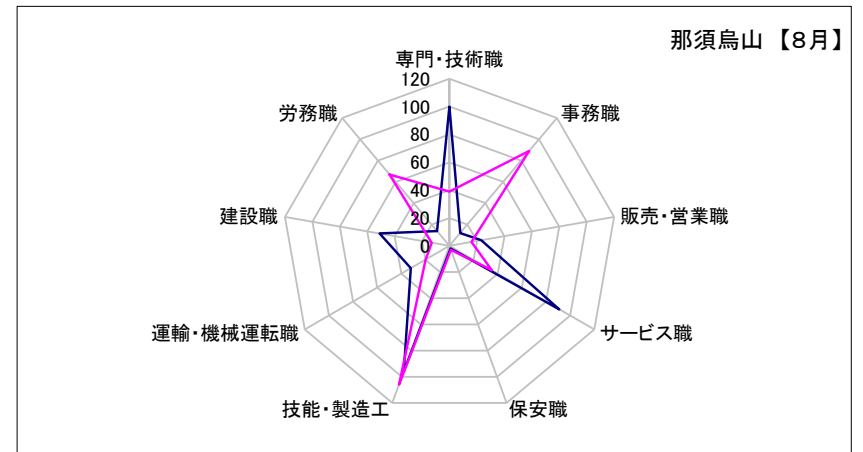


求人・求職バランスシート(フルタイム)【8月】

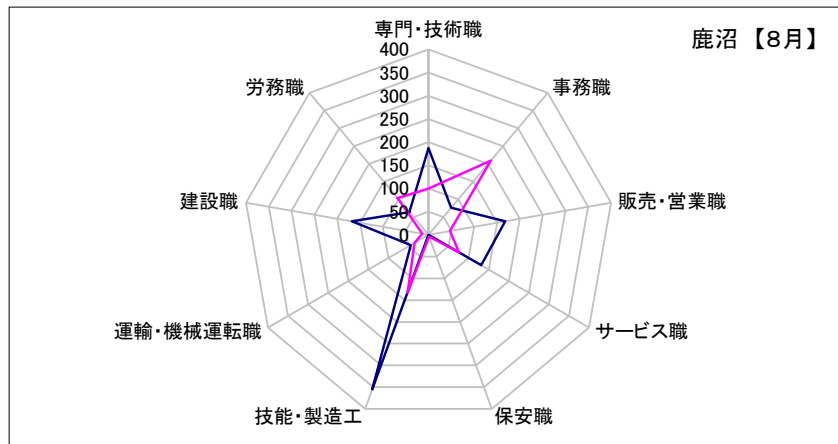
宇都宮									
	専門・技術職	事務職	販売・営業職	サービス職	保安職	技能・製造工	運輸・機械運転職	建設職	労務職
求人数	2,554	774	897	1,697	335	851	456	621	445
求職者数	1,248	1,948	412	594	33	875	254	113	653



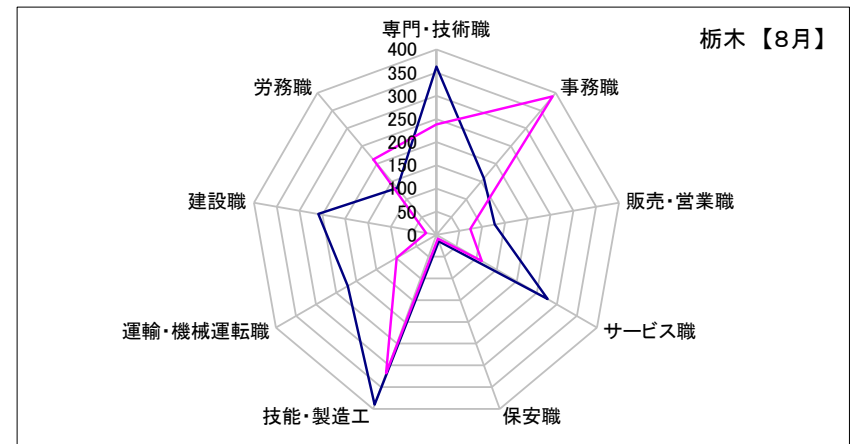
那須烏山									
	専門・技術職	事務職	販売・営業職	サービス職	保安職	技能・製造工	運輸・機械運転職	建設職	労務職
求人数	100	12	23	91	2	96	32	51	14
求職者数	39	89	16	35	3	106	20	13	67



鹿沼									
	専門・技術職	事務職	販売・営業職	サービス職	保安職	技能・製造工	運輸・機械運転職	建設職	労務職
求人数	187	76	168	131	0	355	44	168	64
求職者数	100	209	47	76	4	133	35	14	104

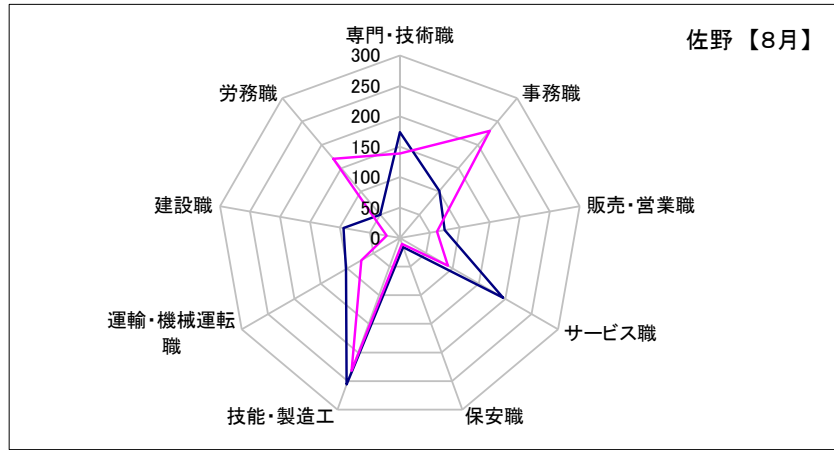


栃木									
	専門・技術職	事務職	販売・営業職	サービス職	保安職	技能・製造工	運輸・機械運転職	建設職	労務職
求人数	363	159	128	277	15	390	221	259	132
求職者数	238	390	74	113	9	318	99	23	212

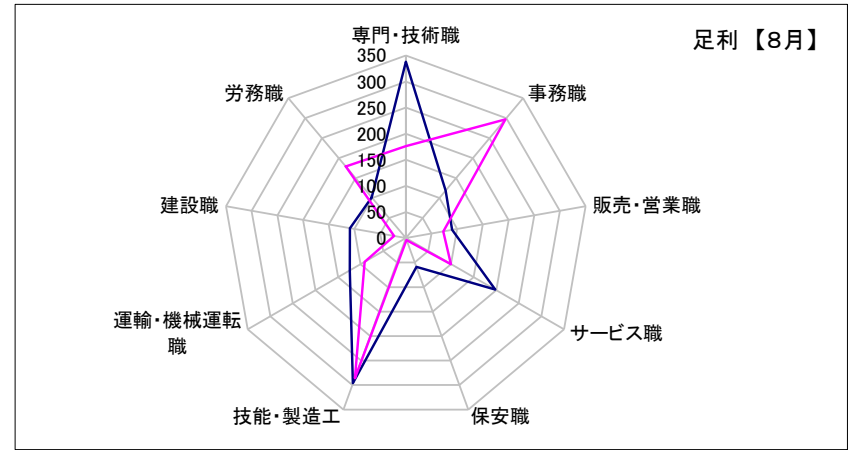


求人・求職バランスシート(フルタイム)【8月】

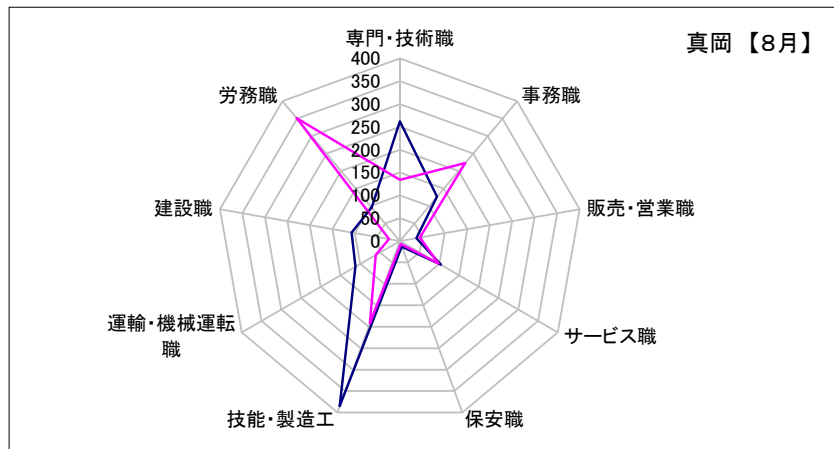
佐野	専門・技術職	事務職	販売・営業職	サービス職	保安職	技能・製造工	運輸・機械運転職	建設職	労務職
求人数	174	101	75	196	16	256	102	94	50
求職者数	139	230	62	91	10	232	73	22	170



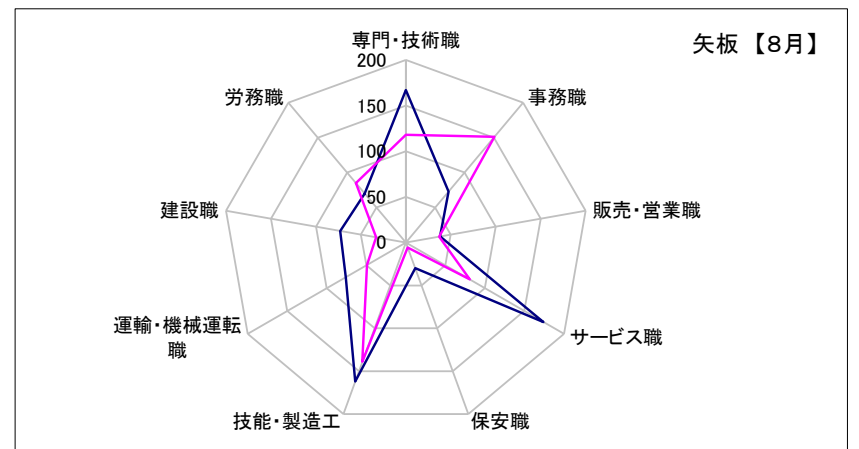
足利	専門・技術職	事務職	販売・営業職	サービス職	保安職	技能・製造工	運輸・機械運転職	建設職	労務職
求人数	338	119	90	198	59	296	124	109	102
求職者数	176	297	73	100	4	286	91	23	179



真岡	専門・技術職	事務職	販売・営業職	サービス職	保安職	技能・製造工	運輸・機械運転職	建設職	労務職
求人数	262	127	37	104	13	385	112	107	96
求職者数	134	223	45	98	7	192	61	24	351

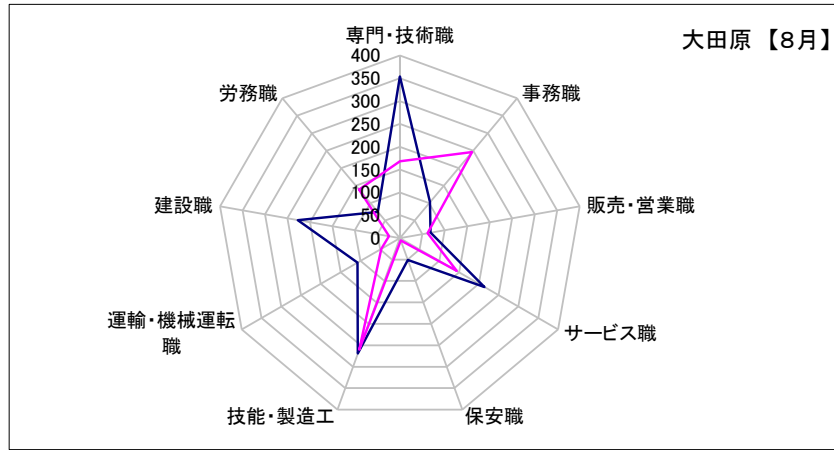


矢板	専門・技術職	事務職	販売・営業職	サービス職	保安職	技能・製造工	運輸・機械運転職	建設職	労務職
求人数	167	73	38	174	30	162	76	73	70
求職者数	118	151	37	81	6	139	49	33	85

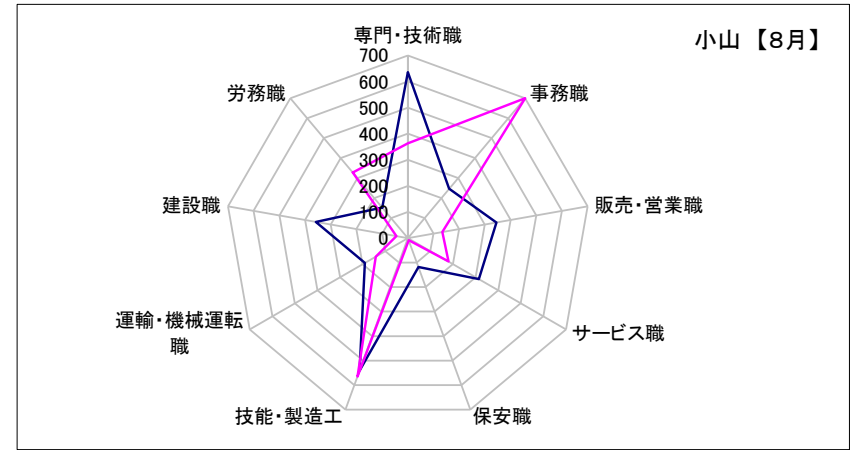


求人・求職バランスシート(フルタイム)【8月】

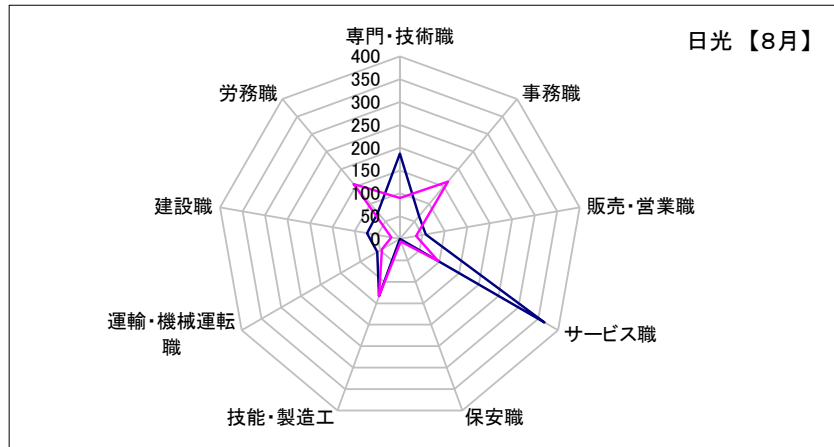
大田原	専門・技術職	事務職	販売・営業職	サービス職	保安職	技能・製造工	運輸・機械運転職	建設職	労務職
求人数	354	103	68	214	51	269	107	227	75
求職者数	168	246	62	144	6	260	47	24	139



小山	専門・技術職	事務職	販売・営業職	サービス職	保安職	技能・製造工	運輸・機械運転職	建設職	労務職
求人数	636	247	345	314	118	541	190	358	153
求職者数	363	700	134	180	9	565	142	44	328



日光	専門・技術職	事務職	販売・営業職	サービス職	保安職	技能・製造工	運輸・機械運転職	建設職	労務職
求人数	187	65	58	366	0	133	57	73	75
求職者数	90	164	36	97	6	133	45	19	157



黒磯	専門・技術職	事務職	販売・営業職	サービス職	保安職	技能・製造工	運輸・機械運転職	建設職	労務職
求人数	280	101	140	285	6	190	50	135	48
求職者数	114	199	51	133	5	175	39	33	131

