

## 求人・求職バランスシート（フルタイム）

2023年5月

	求 人		求 職						
			合計	～24歳	25歳～	35歳～	45歳～	55歳～	
合 計	有効求人数	23,563	有効求職者	20,721	2,399	4,613	3,918	4,716	5,075
	有効倍率	1.14	うち男	12,165	1,218	2,278	2,135	2,697	3,837
	新規倍率	1.87	うち女	8,527	1,176	2,327	1,778	2,011	1,235
専 門 ． 技術職	有効求人数	5,705	有効求職者	3,027	347	839	557	616	668
	有効倍率	1.88	うち男	1,540	177	368	261	291	443
	新規倍率	3.11	うち女	1,485	170	470	296	324	225
事 務 職	有効求人数	1,938	有効求職者	5,008	645	1,313	1,001	1,104	945
	有効倍率	0.39	うち男	1,656	197	367	256	294	542
	新規倍率	0.67	うち女	3,348	447	945	744	809	403
販 売 ． 営業職	有効求人数	1,859	有効求職者	1,120	157	257	223	255	228
	有効倍率	1.66	うち男	709	75	152	135	162	185
	新規倍率	2.31	うち女	410	82	105	88	93	42
サ ー ビ ス 職	有効求人数	3,920	有効求職者	1,763	237	361	323	400	442
	有効倍率	2.22	うち男	812	105	147	148	161	251
	新規倍率	3.43	うち女	947	132	213	175	238	189
保 安 職	有効求人数	648	有効求職者	110	6	12	7	20	65
	有効倍率	5.89	うち男	108	5	11	7	20	65
	新規倍率	9.50	うち女	1	1	0	0	0	0
技 能 工 ． 製造工	有効求人数	4,014	有効求職者	3,305	384	722	704	797	698
	有効倍率	1.21	うち男	2,403	253	508	519	572	551
	新規倍率	1.79	うち女	900	130	214	184	225	147
運 輸 ． 機械運転職	有効求人数	1,600	有効求職者	1,015	28	84	145	285	473
	有効倍率	1.58	うち男	984	26	77	139	276	466
	新規倍率	2.35	うち女	31	2	7	6	9	7
建 設 ． 採掘	有効求人数	2,308	有効求職者	374	48	46	75	92	113
	有効倍率	6.17	うち男	367	46	45	73	91	112
	新規倍率	9.75	うち女	7	2	1	2	1	1
労 務 職	有効求人数	1,260	有効求職者	2,495	197	392	420	617	869
	有効倍率	0.51	うち男	1,856	124	265	277	451	739
	新規倍率	1.07	うち女	633	73	125	143	162	130

(注) 「職業別」の合計には、管理職・農林漁業職・職業分類不能を含みます。  
「有効求職」・「有効求人」は、その月に申し込まれた新規の「求職」あるいは「求人」に前月から繰り越された有効中の「求職」・「求人」をそれぞれ足したものです。  
「有効倍率」は、有効求職者1人あたりの有効求人の数を意味します。  
「新規倍率」は、新規求職者1人あたりの新規求人の数を意味します。

(整理番号006\_1)

# 求人・求職バランスシート（フルタイム）【専門】

2023年5月

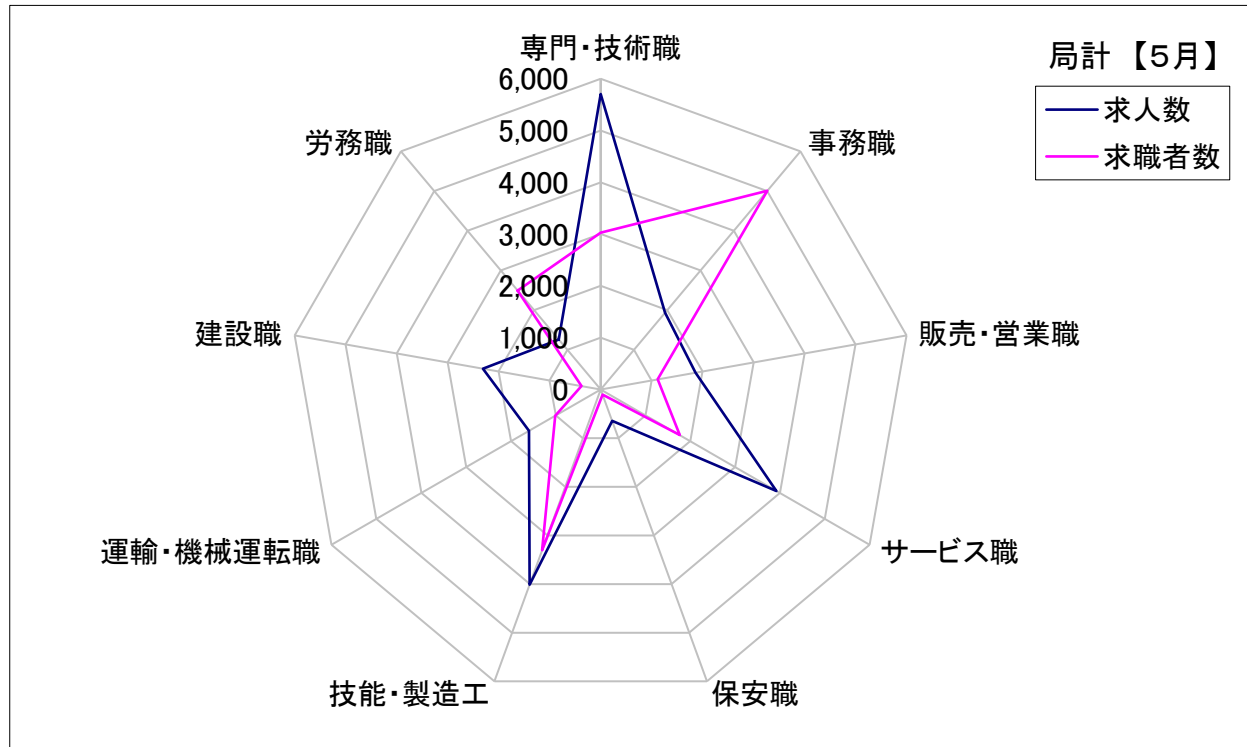
	求 人		求 職						
	有効求人数		有効求職者	合計	～24歳	25歳～	35歳～	45歳～	55歳～
職 業 計	有効求人数	23,563	有効求職者	20,721	2,399	4,613	3,918	4,716	5,075
	有効倍率	1.14	うち女	8,527	1,176	2,327	1,778	2,011	1,235
専門・ 技術職 計	有効求人数	5,705	有効求職者	3,027	347	839	557	616	668
	有効倍率	1.88	うち女	1,485	170	470	296	324	225
開発技術者	有効求人数	262	有効求職者	214	10	33	32	56	83
	有効倍率	1.22	うち女	8	1	1	1	4	1
製造技術者	有効求人数	217	有効求職者	252	40	52	37	38	85
	有効倍率	0.86	うち女	44	18	9	6	6	5
建築・土木 技術者等	有効求人数	892	有効求職者	145	8	29	18	36	54
	有効倍率	6.15	うち女	17	3	7	2	4	1
情報処理・ 通信技術者	有効求人数	275	有効求職者	372	70	132	66	58	46
	有効倍率	0.74	うち女	61	10	31	11	8	1
その他の 技術者 (安全衛生等)	有効求人数	40	有効求職者	25	2	3	3	8	9
	有効倍率	1.60	うち女	2	1	1	0	0	0
医師・歯科 医師・獣医 師・薬剤師	有効求人数	185	有効求職者	30	0	5	6	5	14
	有効倍率	6.17	うち女	12	0	4	4	1	3
保健師、 看護師等	有効求人数	1,085	有効求職者	490	20	111	107	139	113
	有効倍率	2.21	うち女	453	18	107	89	129	110
医療技術者	有効求人数	657	有効求職者	140	27	49	27	25	12
	有効倍率	4.69	うち女	92	18	36	18	19	1
その他の 保険医療 (栄養士等)	有効求人数	377	有効求職者	197	26	58	46	31	36
	有効倍率	1.91	うち女	128	21	44	35	15	13
社会福祉 専門職	有効求人数	1,374	有効求職者	440	33	107	92	116	92
	有効倍率	3.12	うち女	321	28	87	62	81	63
その他の 専門・ 技術職	有効求人数	341	有効求職者	722	111	260	123	104	124
	有効倍率	0.47	うち女	347	52	143	68	57	27

(注) 「職業計」は、全職業のフルタイムの合計です。  
「有効求職」・「有効求人」は、その月に申し込まれた新規の「求職」あるいは「求人」に前月から繰り越された有効中の「求職」・「求人」をそれぞれ足したものです。  
「有効倍率」は、有効求職者1人あたりの有効求人の方を意味します。

## 求人・求職バランスシート(フルタイム)【5月】

局 計

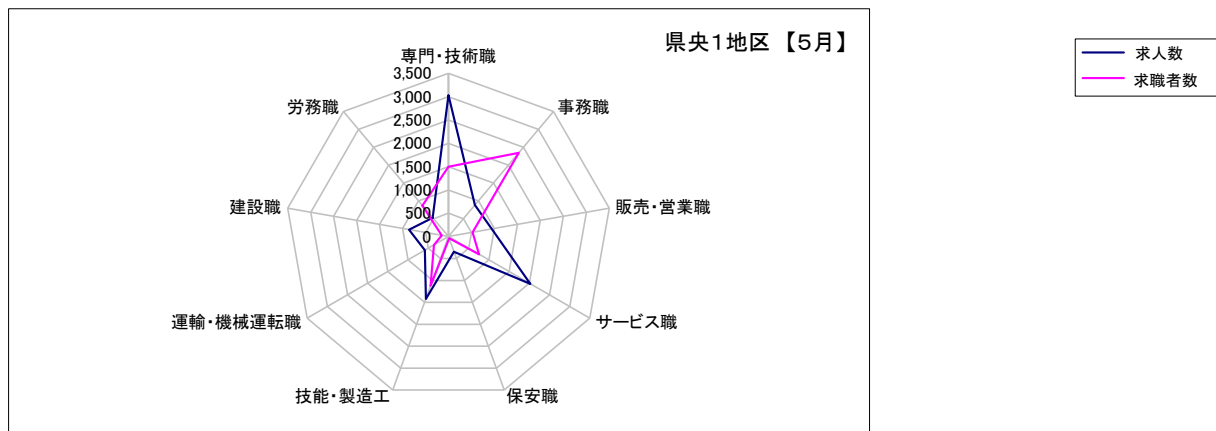
	専門・技術職	事務職	販売・営業職	サービス職	保安職	技能・製造工	運輸・機械運転職	建設職	労務職
求 人 数	5,705	1,938	1,859	3,920	648	4,014	1,600	2,308	1,260
求 職 者 数	3,027	5,008	1,120	1,763	110	3,305	1,015	374	2,495



## 求人・求職バランスシート(フルタイム)【5月】

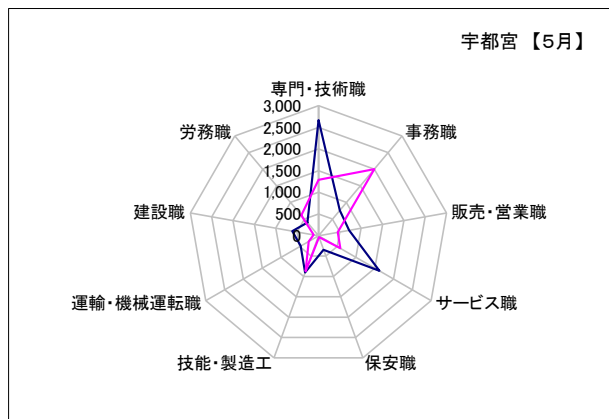
### 県央1地区

	専門・技術職	事務職	販売・営業職	サービス職	保安職	技能・製造工	運輸・機械運転職	建設職	労務職
求人数	3,032	881	943	2,026	347	1,423	583	859	527
求職者数	1,496	2,344	524	759	41	1,123	360	147	870



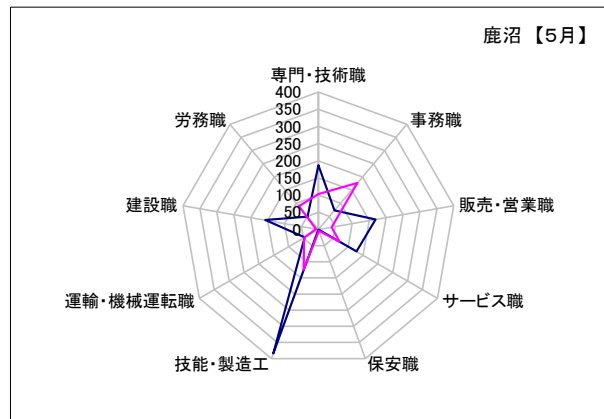
### 宇都宮

	専門・技術職	事務職	販売・営業職	サービス職	保安職	技能・製造工	運輸・機械運転職	建設職	労務職
求人数	2,667	765	719	1,624	345	903	472	614	396
求職者数	1,291	2,004	451	585	34	872	263	115	617



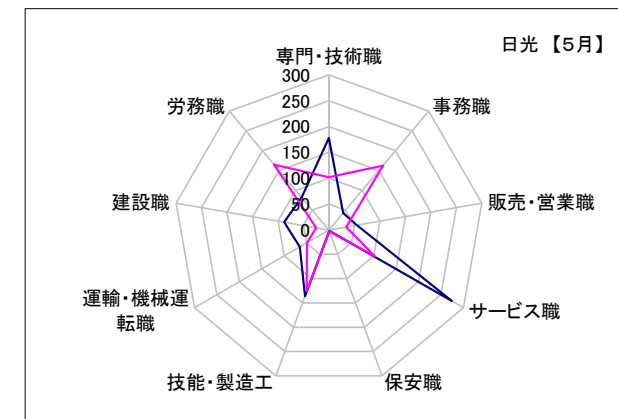
### 鹿沼

	専門・技術職	事務職	販売・営業職	サービス職	保安職	技能・製造工	運輸・機械運転職	建設職	労務職
求人数	187	73	169	128	0	384	46	157	49
求職者数	103	177	39	72	4	125	48	7	88



### 日光

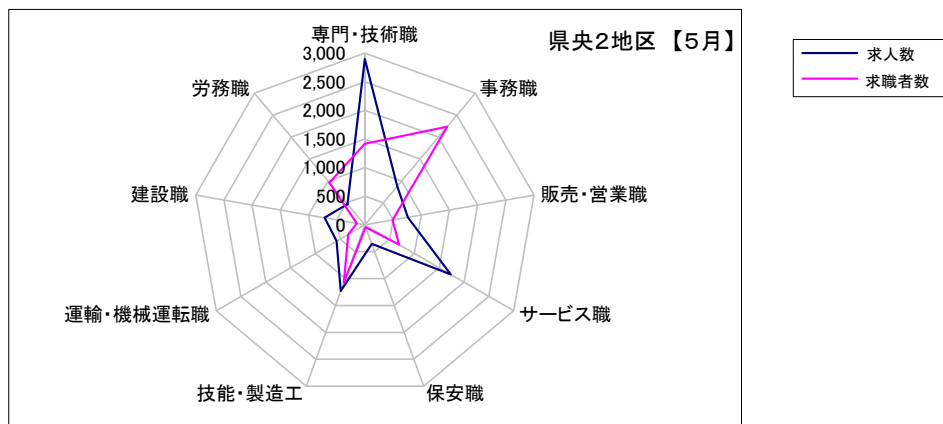
	専門・技術職	事務職	販売・営業職	サービス職	保安職	技能・製造工	運輸・機械運転職	建設職	労務職
求人数	178	43	55	274	2	136	65	88	82
求職者数	102	163	34	102	3	126	49	25	165



## 求人・求職バランスシート(フルタイム)【5月】

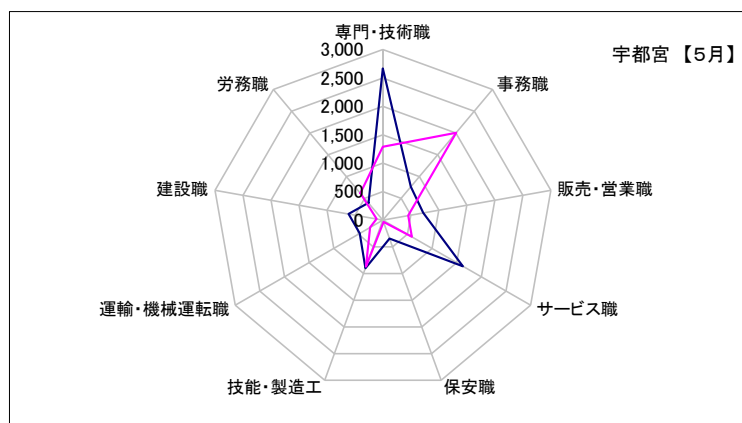
### 県央2地区

	専門・技術職	事務職	販売・営業職	サービス職	保安職	技能・製造工	運輸・機械運転職	建設職	労務職
求人数	2,897	881	761	1,732	354	1,230	569	715	474
求職者数	1,417	2,238	492	689	43	1,076	337	145	964



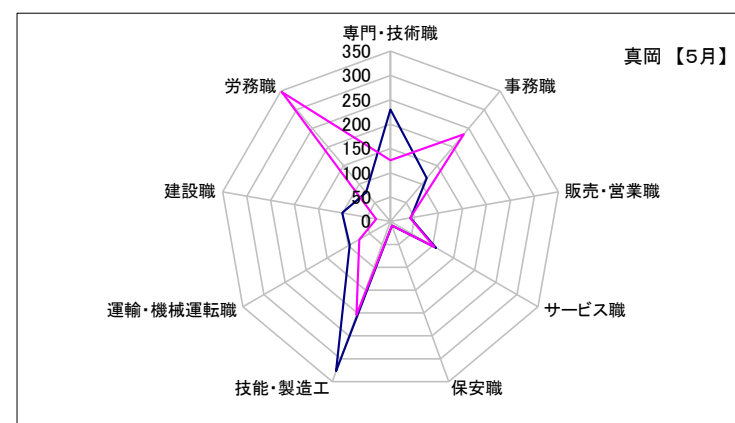
### 宇都宮

	専門・技術職	事務職	販売・営業職	サービス職	保安職	技能・製造工	運輸・機械運転職	建設職	労務職
求人数	2,667	765	719	1,624	345	903	472	614	396
求職者数	1,291	2,004	451	585	34	872	263	115	617



### 真岡

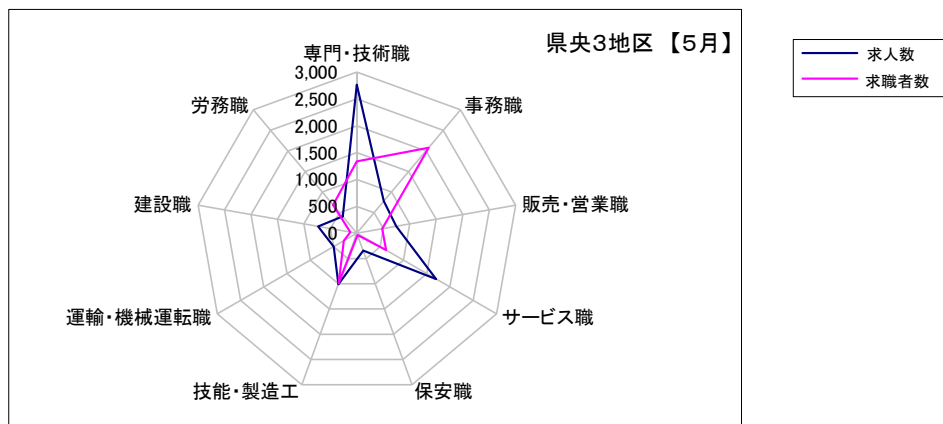
	専門・技術職	事務職	販売・営業職	サービス職	保安職	技能・製造工	運輸・機械運転職	建設職	労務職
求人数	230	116	42	108	9	327	97	101	78
求職者数	126	234	41	104	9	204	74	30	347



## 求人・求職バランスシート(フルタイム)【5月】

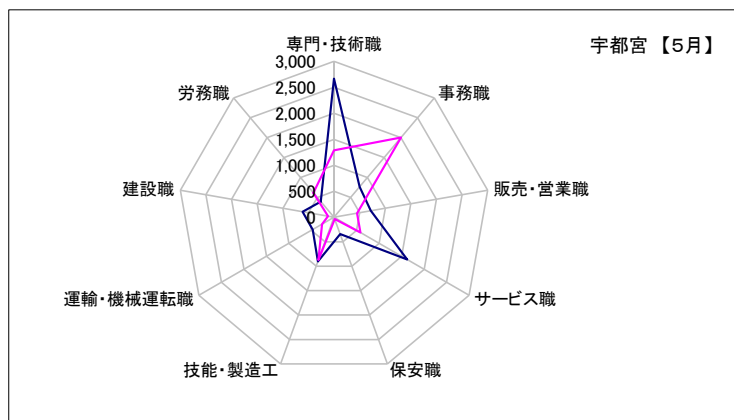
### 県央3地区

	専門・技術職	事務職	販売・営業職	サービス職	保安職	技能・製造工	運輸・機械運転職	建設職	労務職
求人数	2,765	780	743	1,702	345	1,011	498	733	408
求職者数	1,340	2,078	476	630	37	990	282	124	689



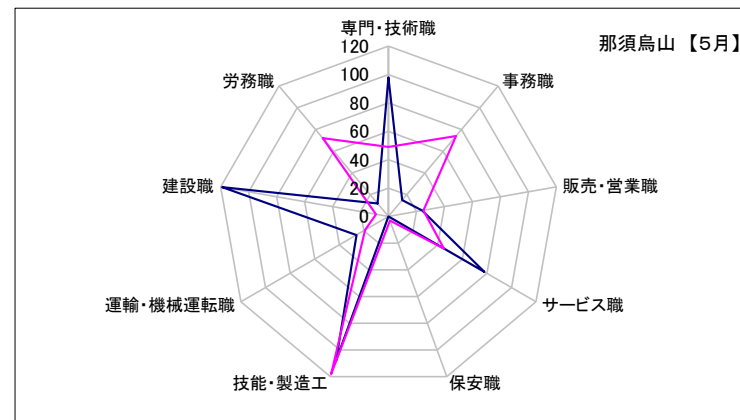
### 宇都宮

	専門・技術職	事務職	販売・営業職	サービス職	保安職	技能・製造工	運輸・機械運転職	建設職	労務職
求人数	2,667	765	719	1,624	345	903	472	614	396
求職者数	1,291	2,004	451	585	34	872	263	115	617



### 那須烏山

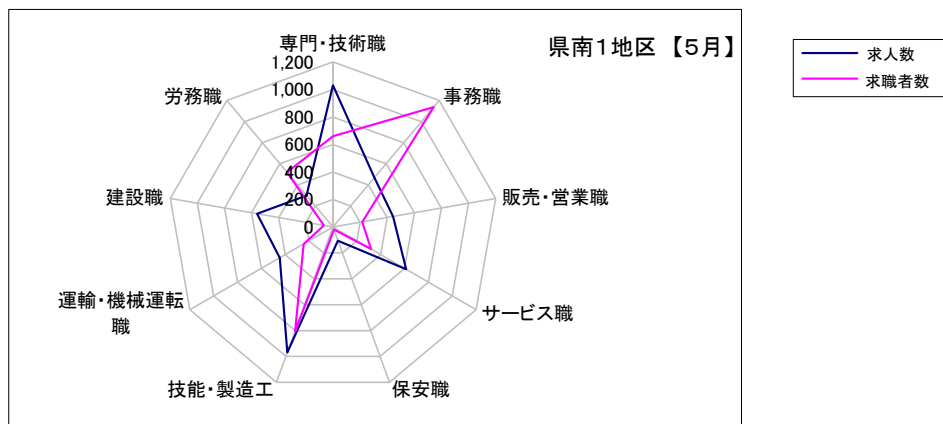
	専門・技術職	事務職	販売・営業職	サービス職	保安職	技能・製造工	運輸・機械運転職	建設職	労務職
求人数	98	15	24	78	0	108	26	119	12
求職者数	49	74	25	45	3	118	19	9	72



## 求人・求職バランスシート(フルタイム)【5月】

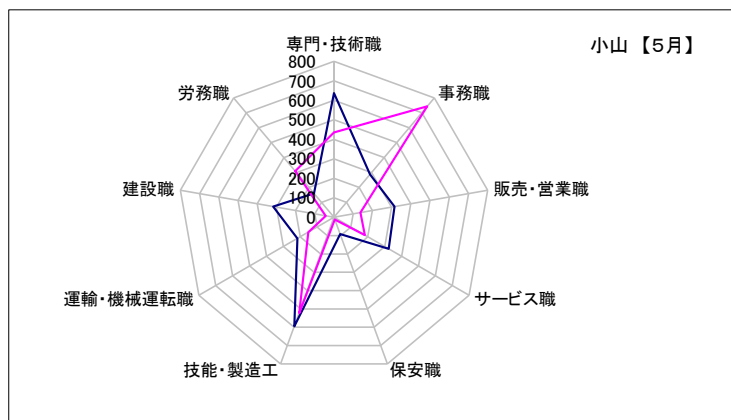
### 県南1地区

	専門・技術職	事務職	販売・営業職	サービス職	保安職	技能・製造工	運輸・機械運転職	建設職	労務職
求人数	1,030	469	444	614	106	969	446	560	298
求職者数	661	1,138	216	319	19	807	246	68	519



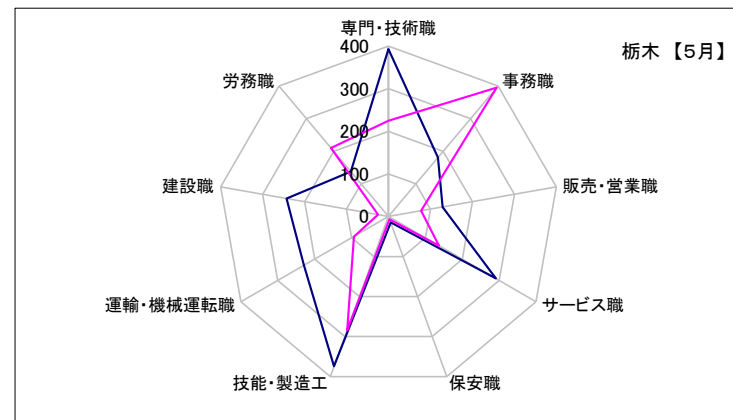
### 小山

	専門・技術職	事務職	販売・営業職	サービス職	保安職	技能・製造工	運輸・機械運転職	建設職	労務職
求人数	637	288	315	323	91	595	217	317	160
求職者数	436	743	138	182	12	523	152	43	309



### 栃木

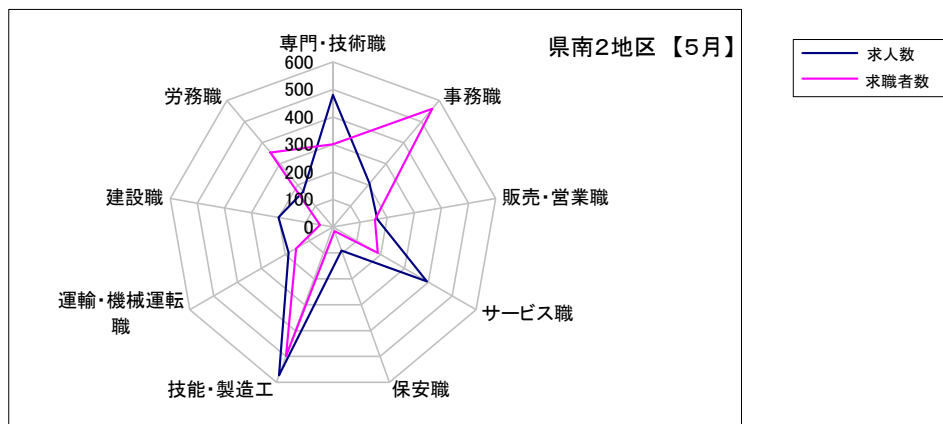
	専門・技術職	事務職	販売・営業職	サービス職	保安職	技能・製造工	運輸・機械運転職	建設職	労務職
求人数	393	181	129	291	15	374	229	243	138
求職者数	225	395	78	137	7	284	94	25	210



## 求人・求職バランスシート(フルタイム)【5月】

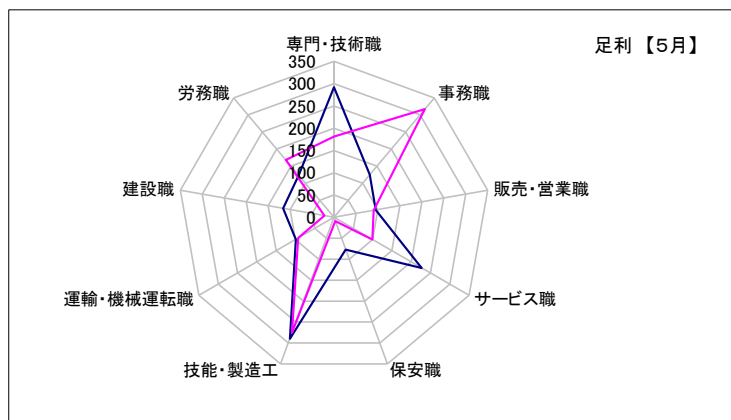
### 県南2地区

	専門・技術職	事務職	販売・営業職	サービス職	保安職	技能・製造工	運輸・機械運転職	建設職	労務職
求人数	480	207	163	394	91	573	186	201	168
求職者数	301	561	155	188	16	499	155	48	354



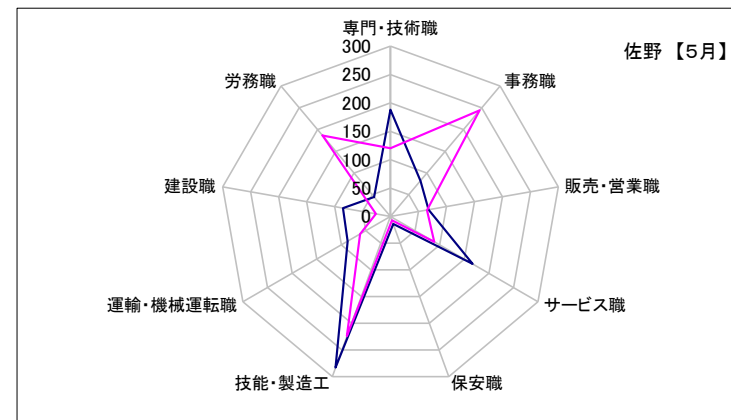
### 足利

	専門・技術職	事務職	販売・営業職	サービス職	保安職	技能・製造工	運輸・機械運転職	建設職	労務職
求人数	292	125	95	227	77	290	99	116	123
求職者数	181	317	90	99	9	275	93	22	168



### 佐野

	専門・技術職	事務職	販売・営業職	サービス職	保安職	技能・製造工	運輸・機械運転職	建設職	労務職
求人数	188	82	68	167	14	283	87	85	45
求職者数	120	244	65	89	7	224	62	26	186

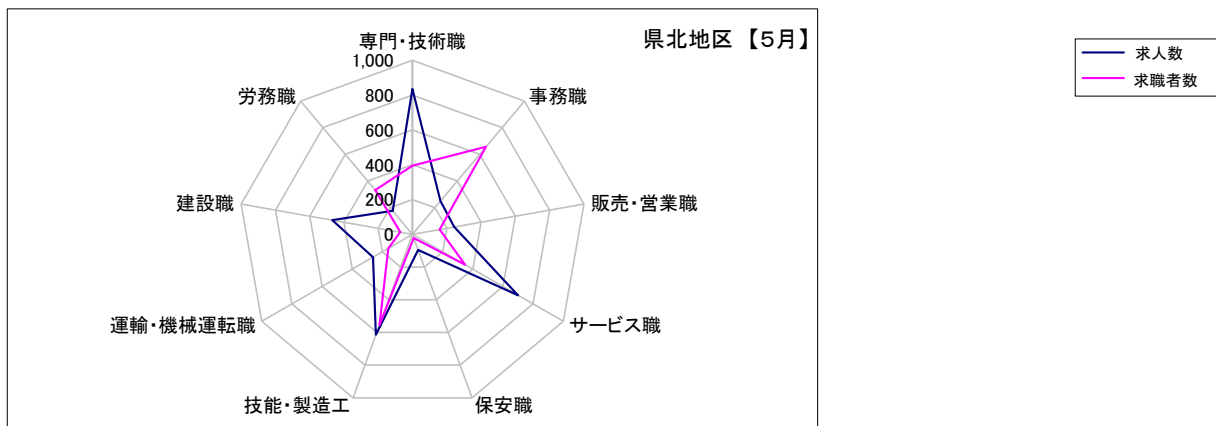




## 求人・求職バランスシート(フルタイム)【5月】

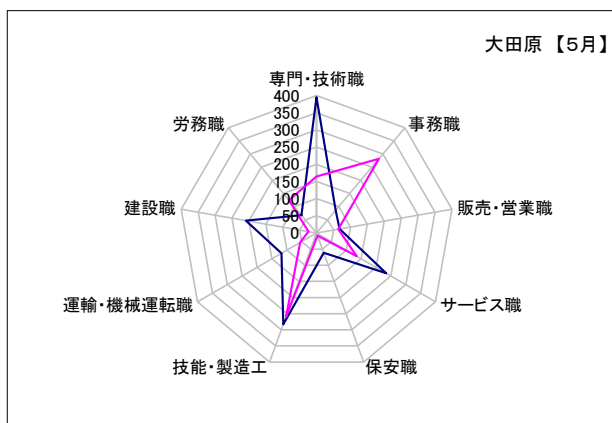
### 県北地区

	専門・技術職	事務職	販売・営業職	サービス職	保安職	技能・製造工	運輸・機械運転職	建設職	労務職
求人数	835	250	243	700	95	614	262	468	177
求職者数	394	657	159	348	22	554	161	72	333



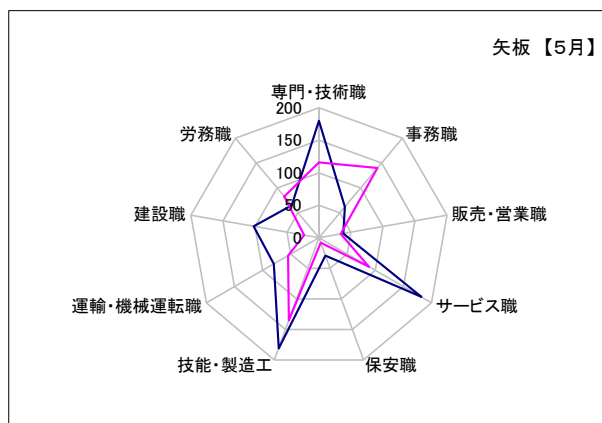
### 大田原

	専門・技術職	事務職	販売・営業職	サービス職	保安職	技能・製造工	運輸・機械運転職	建設職	労務職
求人数	395	86	68	234	61	283	118	209	68
求職者数	164	282	64	135	8	260	55	24	125



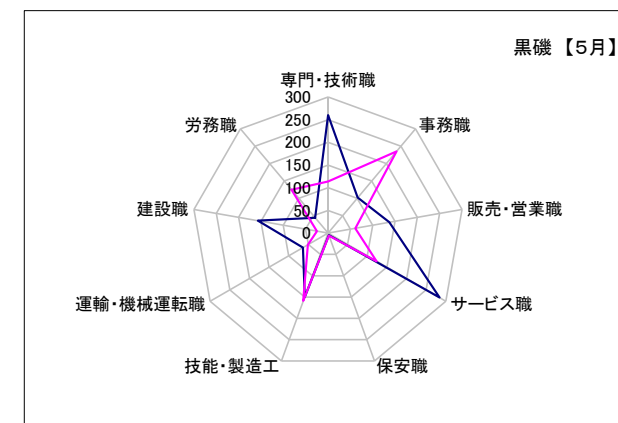
### 矢板

	専門・技術職	事務職	販売・営業職	サービス職	保安職	技能・製造工	運輸・機械運転職	建設職	労務職
求人数	180	62	38	182	29	181	80	102	65
求職者数	116	140	34	89	8	135	55	23	83



### 黒磯

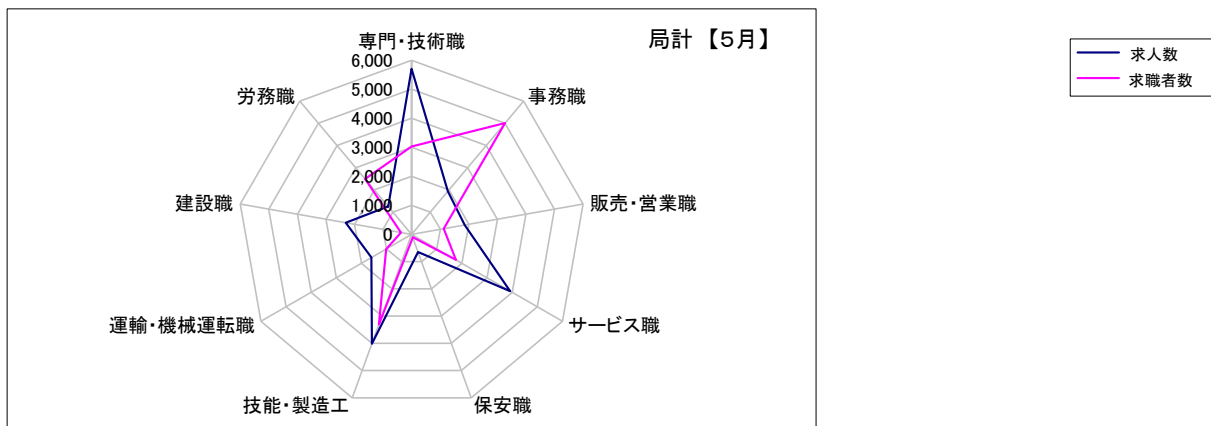
	専門・技術職	事務職	販売・営業職	サービス職	保安職	技能・製造工	運輸・機械運転職	建設職	労務職
求人数	260	102	137	284	5	150	64	157	44
求職者数	114	235	61	124	6	159	51	25	125



## 求人・求職バランスシート(フルタイム)【5月】

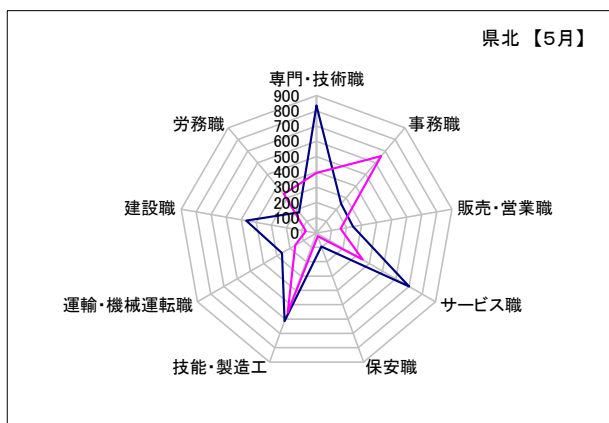
### 局計

	専門・技術職	事務職	販売・営業職	サービス職	保安職	技能・製造工	運輸・機械運転職	建設職	労務職
求人数	5,705	1,938	1,859	3,920	648	4,014	1,600	2,308	1,260
求職者数	3,027	5,008	1,120	1,763	110	3,305	1,015	374	2,495



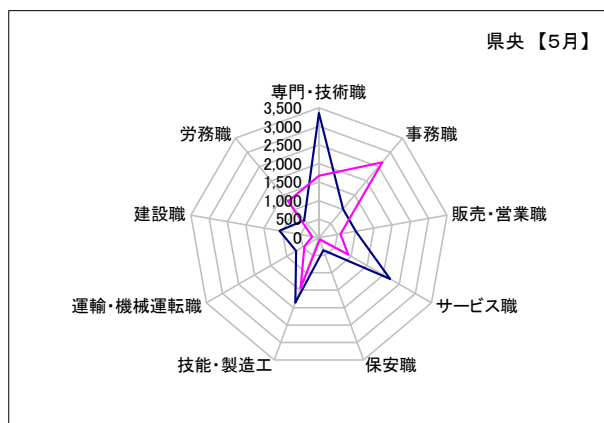
### 県北 《矢板・大田原・黒磯》

	専門・技術職	事務職	販売・営業職	サービス職	保安職	技能・製造工	運輸・機械運転職	建設職	労務職
求人数	835	250	243	700	95	614	262	468	177
求職者数	394	657	159	348	22	554	161	72	333



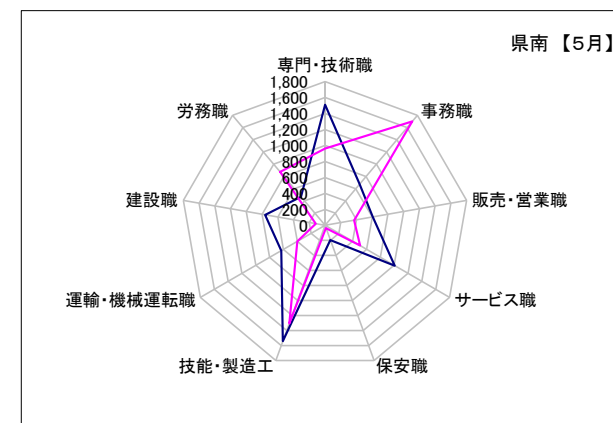
### 県央 《宇都宮・那須烏山・鹿沼・真岡・日光》

	専門・技術職	事務職	販売・営業職	サービス職	保安職	技能・製造工	運輸・機械運転職	建設職	労務職
求人数	3,360	1,012	1,009	2,212	356	1,858	706	1,079	617
求職者数	1,671	2,652	590	908	53	1,445	453	186	1,289



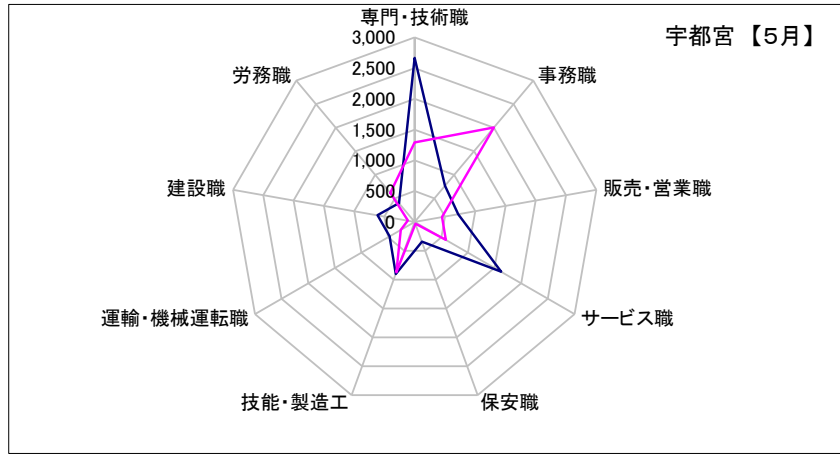
### 県南 《栃木・佐野・足利・小山》

	専門・技術職	事務職	販売・営業職	サービス職	保安職	技能・製造工	運輸・機械運転職	建設職	労務職
求人数	1,510	676	607	1,008	197	1,542	632	761	466
求職者数	962	1,699	371	507	35	1,306	401	116	873

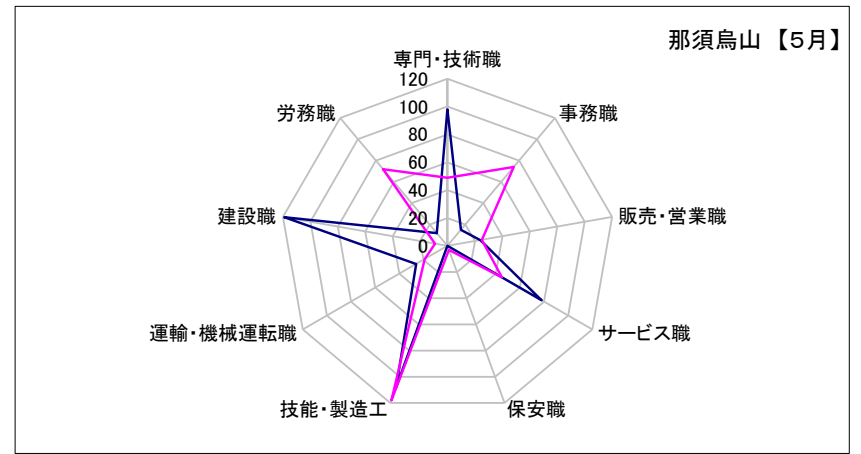


## 求人・求職バランスシート(フルタイム)【5月】

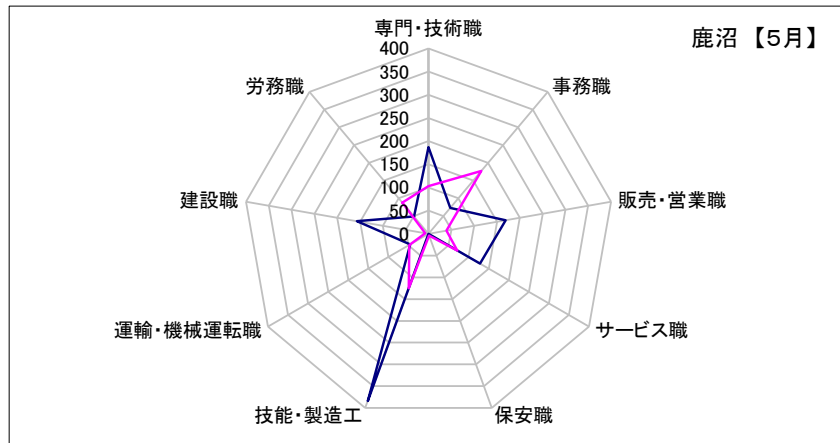
宇都宮									
	専門・技術職	事務職	販売・営業職	サービス職	保安職	技能・製造工	運輸・機械運転職	建設職	労務職
求人数	2,667	765	719	1,624	345	903	472	614	396
求職者数	1,291	2,004	451	585	34	872	263	115	617



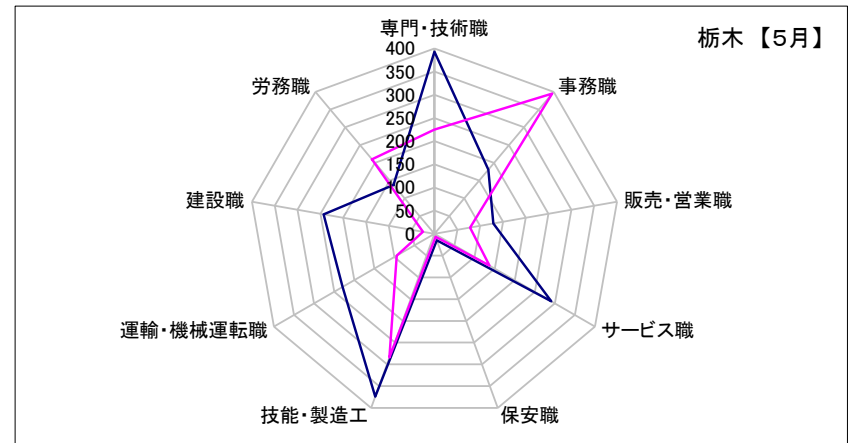
那須烏山									
	専門・技術職	事務職	販売・営業職	サービス職	保安職	技能・製造工	運輸・機械運転職	建設職	労務職
求人数	98	15	24	78	0	108	26	119	12
求職者数	49	74	25	45	3	118	19	9	72



鹿沼									
	専門・技術職	事務職	販売・営業職	サービス職	保安職	技能・製造工	運輸・機械運転職	建設職	労務職
求人数	187	73	169	128	0	384	46	157	49
求職者数	103	177	39	72	4	125	48	7	88

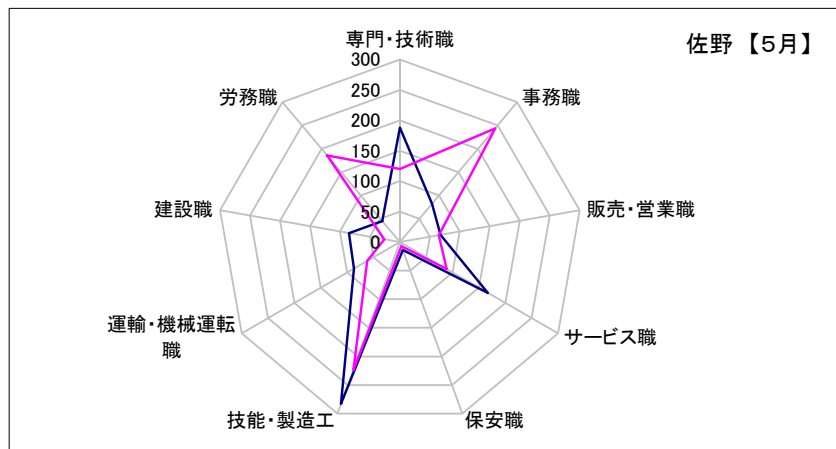


栃木									
	専門・技術職	事務職	販売・営業職	サービス職	保安職	技能・製造工	運輸・機械運転職	建設職	労務職
求人数	393	181	129	291	15	374	229	243	138
求職者数	225	395	78	137	7	284	94	25	210

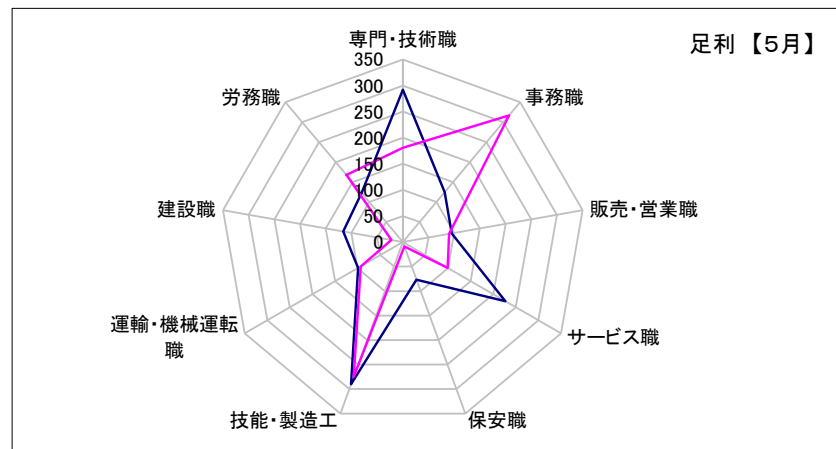


## 求人・求職バランスシート(フルタイム)【5月】

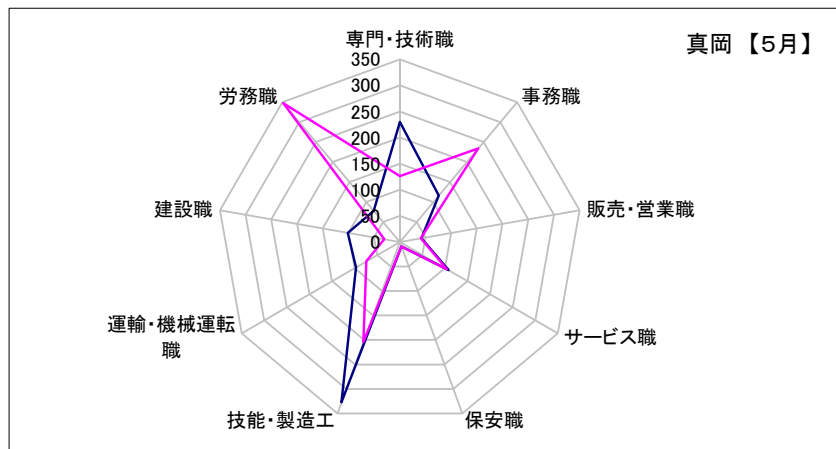
佐野	専門・技術職	事務職	販売・営業職	サービス職	保安職	技能・製造工	運輸・機械運転職	建設職	労務職
求人数	188	82	68	167	14	283	87	85	45
求職者数	120	244	65	89	7	224	62	26	186



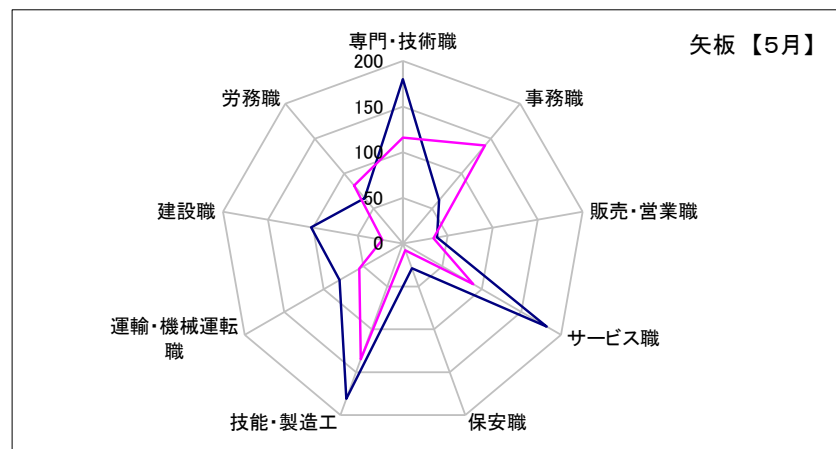
足利	専門・技術職	事務職	販売・営業職	サービス職	保安職	技能・製造工	運輸・機械運転職	建設職	労務職
求人数	292	125	95	227	77	290	99	116	123
求職者数	181	317	90	99	9	275	93	22	168



真岡	専門・技術職	事務職	販売・営業職	サービス職	保安職	技能・製造工	運輸・機械運転職	建設職	労務職
求人数	230	116	42	108	9	327	97	101	78
求職者数	126	234	41	104	9	204	74	30	347

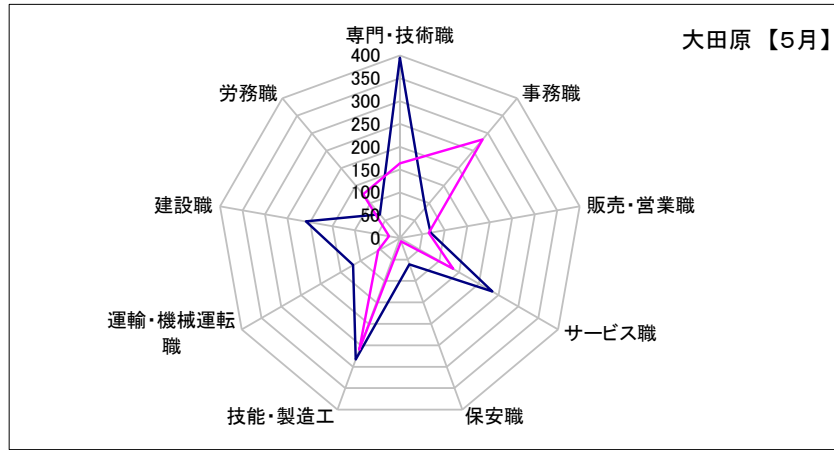


矢板	専門・技術職	事務職	販売・営業職	サービス職	保安職	技能・製造工	運輸・機械運転職	建設職	労務職
求人数	180	62	38	182	29	181	80	102	65
求職者数	116	140	34	89	8	135	55	23	83

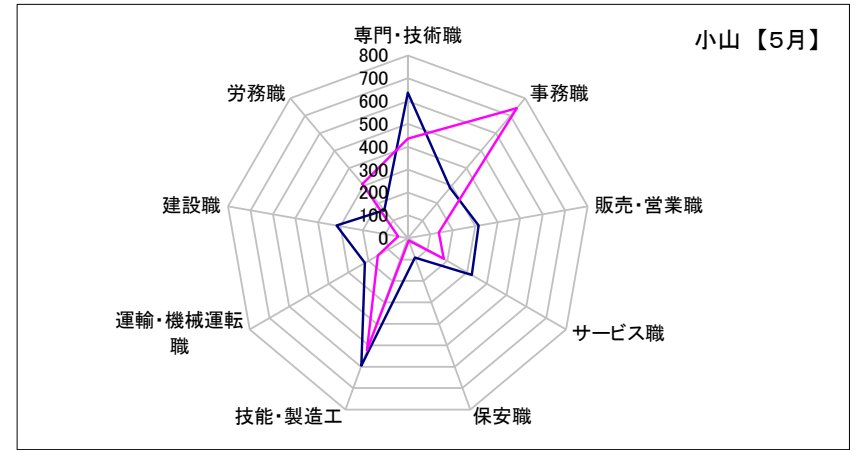


## 求人・求職バランスシート(フルタイム)【5月】

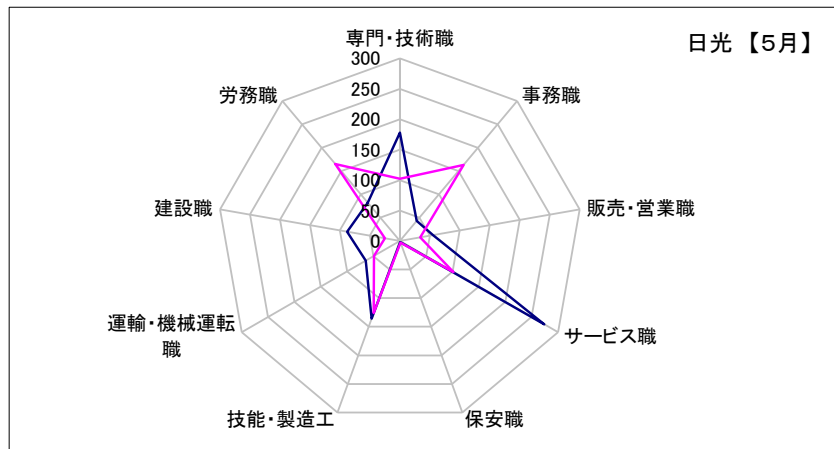
大田原	専門・技術職	事務職	販売・営業職	サービス職	保安職	技能・製造工	運輸・機械運転職	建設職	労務職
求人数	395	86	68	234	61	283	118	209	68
求職者数	164	282	64	135	8	260	55	24	125



小山	専門・技術職	事務職	販売・営業職	サービス職	保安職	技能・製造工	運輸・機械運転職	建設職	労務職
求人数	637	288	315	323	91	595	217	317	160
求職者数	436	743	138	182	12	523	152	43	309



日光	専門・技術職	事務職	販売・営業職	サービス職	保安職	技能・製造工	運輸・機械運転職	建設職	労務職
求人数	178	43	55	274	2	136	65	88	82
求職者数	102	163	34	102	3	126	49	25	165



黒磯	専門・技術職	事務職	販売・営業職	サービス職	保安職	技能・製造工	運輸・機械運転職	建設職	労務職
求人数	260	102	137	284	5	150	64	157	44
求職者数	114	235	61	124	6	159	51	25	125

