

求人・求職バランスシート（フルタイム）

2023年4月

	求 人		求 職						
			合計	～24歳	25歳～	35歳～	45歳～	55歳～	
合 計	有効求人数	24,211	有効求職者	20,699	2,273	4,586	3,930	4,791	5,119
	有効倍率	1.17	うち男	12,081	1,157	2,257	2,088	2,714	3,865
	新規倍率	1.69	うち女	8,586	1,111	2,320	1,833	2,069	1,253
専 門 ． 技術職	有効求人数	5,846	有効求職者	3,064	329	838	588	649	660
	有効倍率	1.91	うち男	1,519	158	355	273	294	439
	新規倍率	2.47	うち女	1,543	171	482	315	354	221
事 務 職	有効求人数	2,016	有効求職者	5,027	580	1,326	1,014	1,155	952
	有効倍率	0.40	うち男	1,633	176	361	247	313	536
	新規倍率	0.63	うち女	3,389	404	963	765	841	416
販 売 ． 営業職	有効求人数	1,911	有効求職者	1,127	169	251	215	265	227
	有効倍率	1.70	うち男	714	89	154	122	165	184
	新規倍率	2.32	うち女	412	79	97	93	100	43
サ ー ビ ス 職	有効求人数	4,084	有効求職者	1,765	213	351	324	404	473
	有効倍率	2.31	うち男	807	92	135	149	163	268
	新規倍率	3.12	うち女	955	121	215	175	240	204
保 安 職	有効求人数	667	有効求職者	117	8	14	5	18	72
	有効倍率	5.70	うち男	115	7	13	5	18	72
	新規倍率	8.09	うち女	1	1	0	0	0	0
技 能 工 ． 製造工	有効求人数	4,161	有効求職者	3,194	361	694	682	768	689
	有効倍率	1.30	うち男	2,326	232	505	479	554	556
	新規倍率	1.66	うち女	864	128	189	200	214	133
運 輸 ． 機械運転職	有効求人数	1,627	有効求職者	1,012	24	88	145	274	481
	有効倍率	1.61	うち男	978	22	80	136	265	475
	新規倍率	2.06	うち女	34	2	8	9	9	6
建 設 職	有効求人数	2,325	有効求職者	370	49	51	64	93	113
	有効倍率	6.28	うち男	362	48	50	61	91	112
	新規倍率	7.64	うち女	8	1	1	3	2	1
労 務 職	有効求人数	1,243	有効求職者	2,504	192	397	426	621	868
	有効倍率	0.50	うち男	1,859	125	266	287	451	730
	新規倍率	1.08	うち女	638	67	129	138	166	138

(注) 「職業別」の合計には、管理職・農林漁業職・職業分類不能を含みます。
「有効求職」・「有効求人」は、その月に申し込まれた新規の「求職」あるいは「求人」に前月から繰り越された有効中の「求職」・「求人」をそれぞれ足したものです。
「有効倍率」は、有効求職者1人あたりの有効求人の数を意味します。
「新規倍率」は、新規求職者1人あたりの新規求人の数を意味します。

求人・求職バランスシート（フルタイム）【専門】

2023年4月

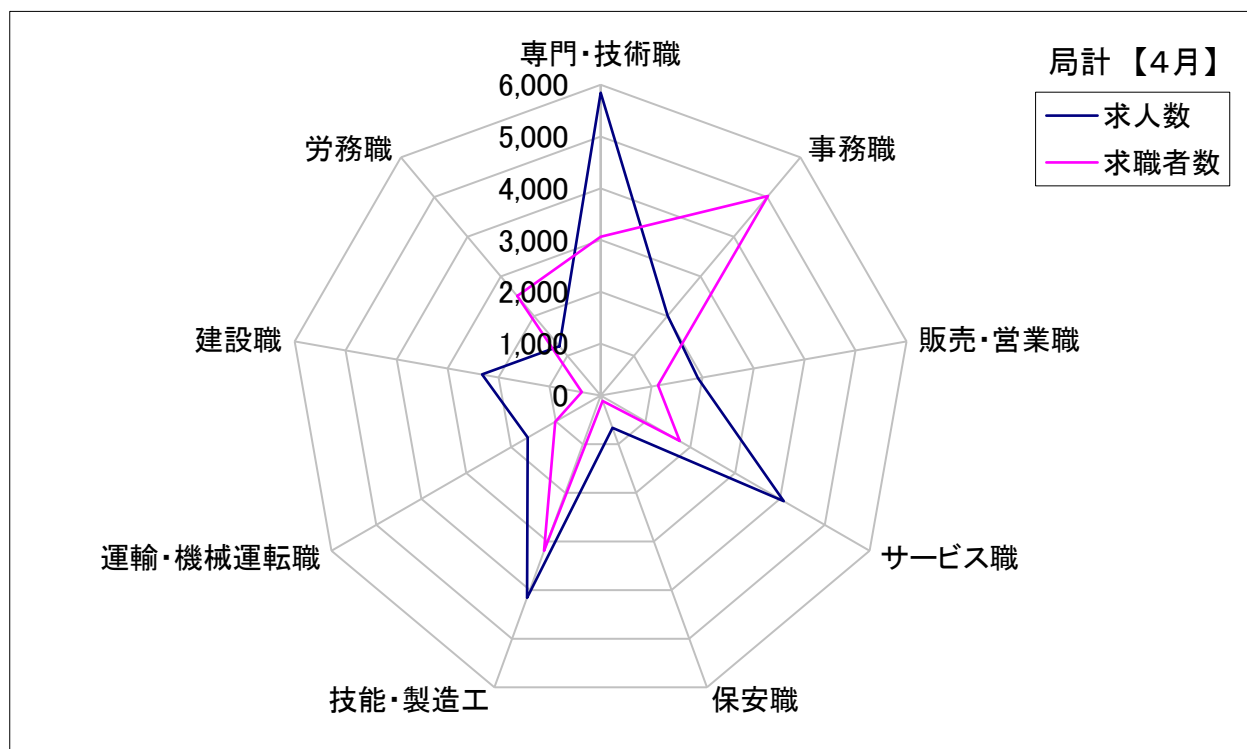
	求 人		求 職						
	有効求人数		有効求職者	合計	～24歳	25歳～	35歳～	45歳～	55歳～
職 業 計	有効求人数	24,211	有効求職者	20,699	2,273	4,586	3,930	4,791	5,119
	有効倍率	1.17	うち女	8,586	1,111	2,320	1,833	2,069	1,253
専門・ 技術職 計	有効求人数	5,846	有効求職者	3,064	329	838	588	649	660
	有効倍率	1.91	うち女	1,543	171	482	315	354	221
開発技術者	有効求人数	266	有効求職者	226	7	38	32	64	85
	有効倍率	1.18	うち女	12	1	4	1	4	2
製造技術者	有効求人数	236	有効求職者	249	32	57	36	37	87
	有効倍率	0.95	うち女	47	16	12	8	5	6
建築・土木 技術者等	有効求人数	908	有効求職者	135	9	20	20	34	52
	有効倍率	6.73	うち女	12	2	5	1	3	1
情報処理・ 通信技術者	有効求人数	277	有効求職者	374	63	132	75	57	47
	有効倍率	0.74	うち女	63	6	31	13	12	1
その他の 技術者 (安全衛生等)	有効求人数	42	有効求職者	26	1	4	3	9	9
	有効倍率	1.62	うち女	3	0	2	0	1	0
医師・歯科 医師・獣医 師・薬剤師	有効求人数	193	有効求職者	37	0	6	6	9	16
	有効倍率	5.22	うち女	13	0	4	3	2	4
保健師、 看護師等	有効求人数	1,123	有効求職者	502	25	107	111	152	107
	有効倍率	2.24	うち女	464	21	105	92	143	103
医療技術者	有効求人数	628	有効求職者	154	28	52	28	32	14
	有効倍率	4.08	うち女	102	19	37	20	25	1
その他の 保険医療 (栄養士等)	有効求人数	392	有効求職者	203	28	62	48	28	37
	有効倍率	1.93	うち女	137	23	50	36	15	13
社会福祉 専門職	有効求人数	1,433	有効求職者	424	31	99	97	112	85
	有効倍率	3.38	うち女	319	27	82	70	82	58
その他の 専門・ 技術職	有効求人数	348	有効求職者	734	105	261	132	115	121
	有効倍率	0.47	うち女	371	56	150	71	62	32

(注) 「職業計」は、全職業のフルタイムの合計です。
「有効求職」・「有効求人」は、その月に申し込まれた新規の「求職」あるいは「求人」に前月から繰り越された有効中の「求職」・「求人」をそれぞれ足したものです。
「有効倍率」は、有効求職者1人あたりの有効求人数を意味します。

求人・求職バランスシート(フルタイム)【4月】

局 計

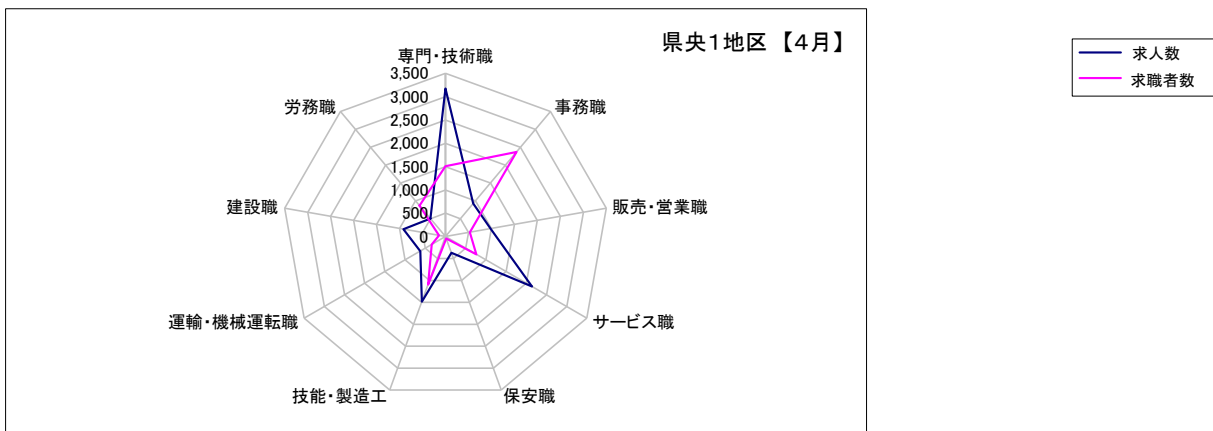
	専門・技術職	事務職	販売・営業職	サービス職	保安職	技能・製造工	運輸・機械運転職	建設職	労務職
求 人 数	5,846	2,016	1,911	4,084	667	4,161	1,627	2,325	1,243
求 職 者 数	3,064	5,027	1,127	1,765	117	3,194	1,012	370	2,504



求人・求職バランスシート(フルタイム)【4月】

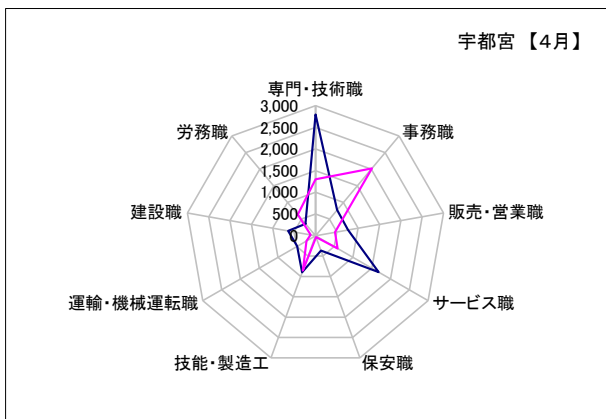
県央1地区

	専門・技術職	事務職	販売・営業職	サービス職	保安職	技能・製造工	運輸・機械運転職	建設職	労務職
求人数	3,174	926	982	2,141	369	1,485	626	916	506
求職者数	1,508	2,368	529	763	46	1,097	339	142	866



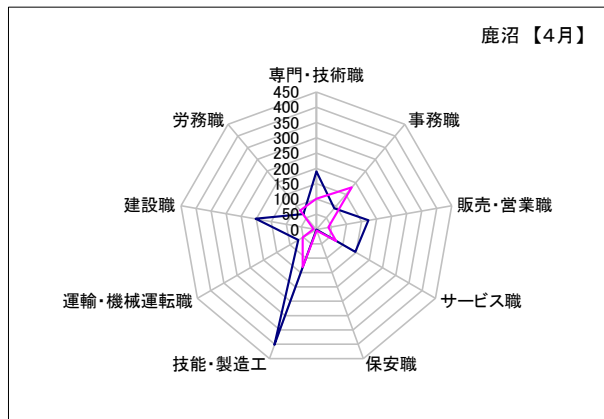
宇都宮

	専門・技術職	事務職	販売・営業職	サービス職	保安職	技能・製造工	運輸・機械運転職	建設職	労務職
求人数	2,796	779	762	1,682	367	899	489	641	359
求職者数	1,301	2,027	459	589	38	855	241	115	635



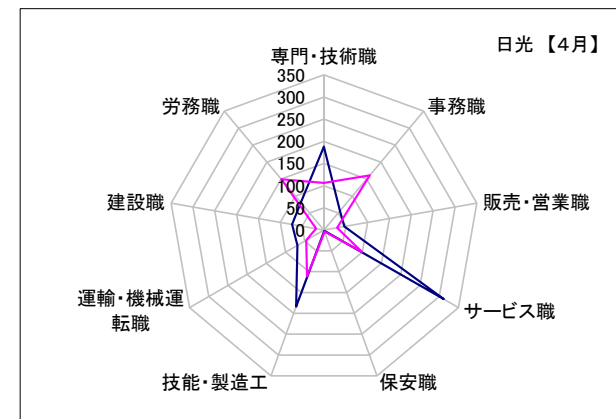
鹿沼

	専門・技術職	事務職	販売・営業職	サービス職	保安職	技能・製造工	運輸・機械運転職	建設職	労務職
求人数	190	91	173	147	0	402	68	202	66
求職者数	101	180	40	75	4	131	52	9	82



日光

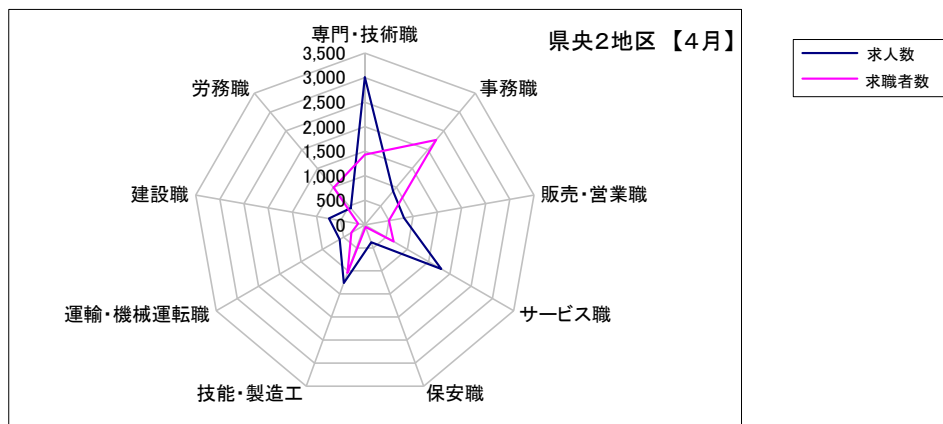
	専門・技術職	事務職	販売・営業職	サービス職	保安職	技能・製造工	運輸・機械運転職	建設職	労務職
求人数	188	56	47	312	2	184	69	73	81
求職者数	106	161	30	99	4	111	46	18	149



求人・求職バランスシート(フルタイム)【4月】

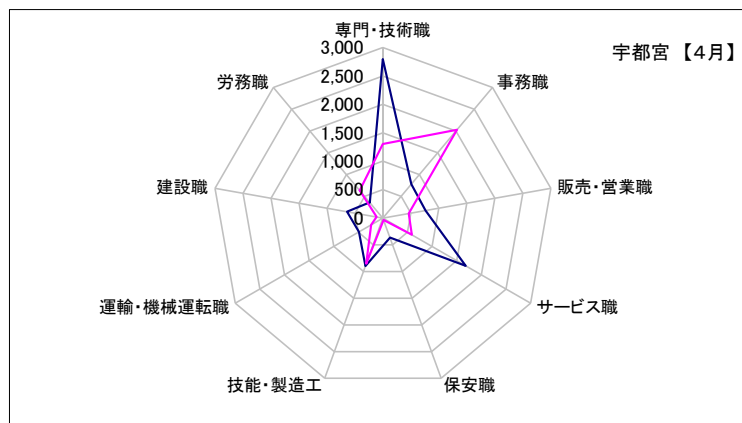
県央2地区

	専門・技術職	事務職	販売・営業職	サービス職	保安職	技能・製造工	運輸・機械運転職	建設職	労務職
求人数	3,011	895	807	1,798	377	1,261	591	743	445
求職者数	1,428	2,258	498	678	49	1,044	316	140	989



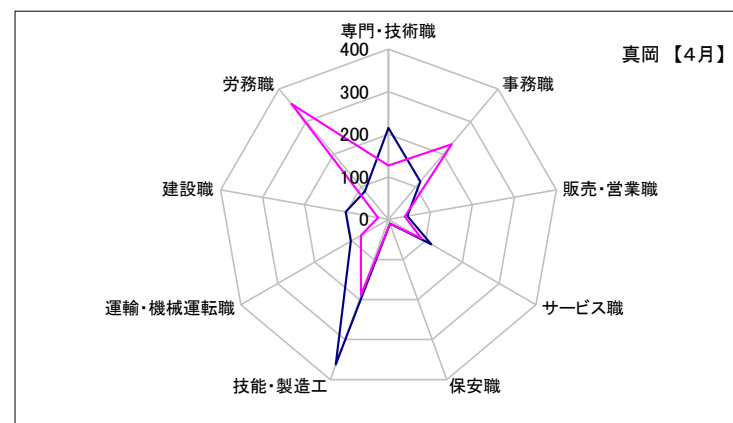
宇都宮

	専門・技術職	事務職	販売・営業職	サービス職	保安職	技能・製造工	運輸・機械運転職	建設職	労務職
求人数	2,796	779	762	1,682	367	899	489	641	359
求職者数	1,301	2,027	459	589	38	855	241	115	635



真岡

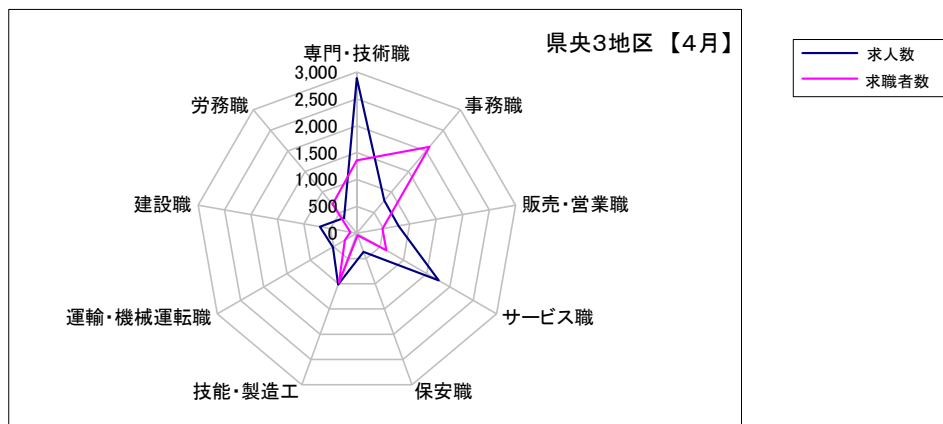
	専門・技術職	事務職	販売・営業職	サービス職	保安職	技能・製造工	運輸・機械運転職	建設職	労務職
求人数	215	116	45	116	10	362	102	102	86
求職者数	127	231	39	89	11	189	75	25	354



求人・求職バランスシート(フルタイム)【4月】

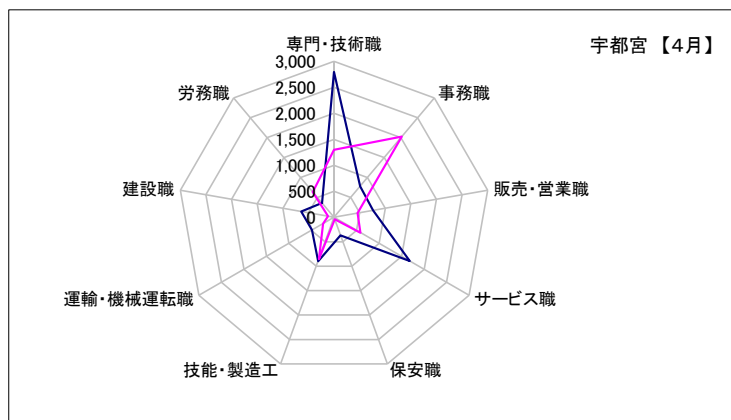
県央3地区

	専門・技術職	事務職	販売・営業職	サービス職	保安職	技能・製造工	運輸・機械運転職	建設職	労務職
求人数	2,888	796	787	1,758	367	1,016	515	699	373
求職者数	1,359	2,100	483	632	41	979	260	126	704



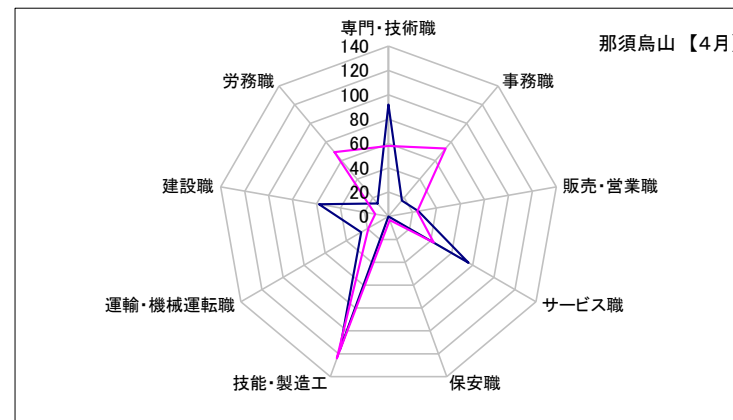
宇都宮

	専門・技術職	事務職	販売・営業職	サービス職	保安職	技能・製造工	運輸・機械運転職	建設職	労務職
求人数	2,796	779	762	1,682	367	899	489	641	359
求職者数	1,301	2,027	459	589	38	855	241	115	635



那須烏山

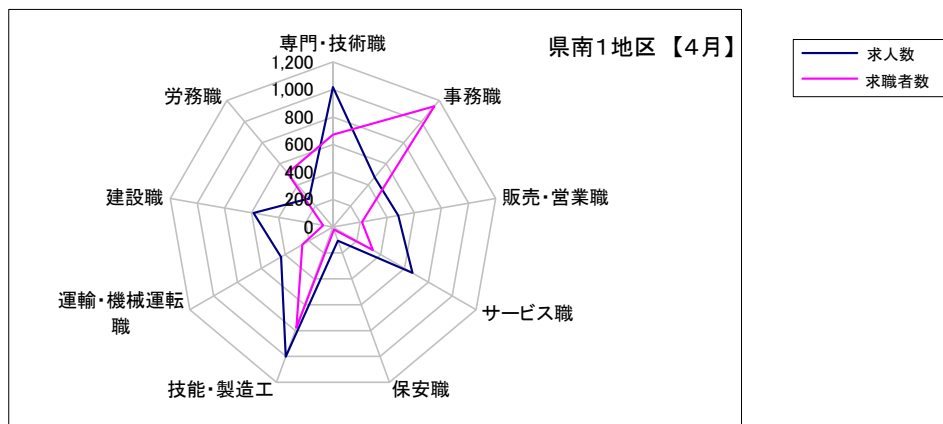
	専門・技術職	事務職	販売・営業職	サービス職	保安職	技能・製造工	運輸・機械運転職	建設職	労務職
求人数	92	17	25	76	0	117	26	58	14
求職者数	58	73	24	43	3	124	19	11	69



求人・求職バランスシート(フルタイム)【4月】

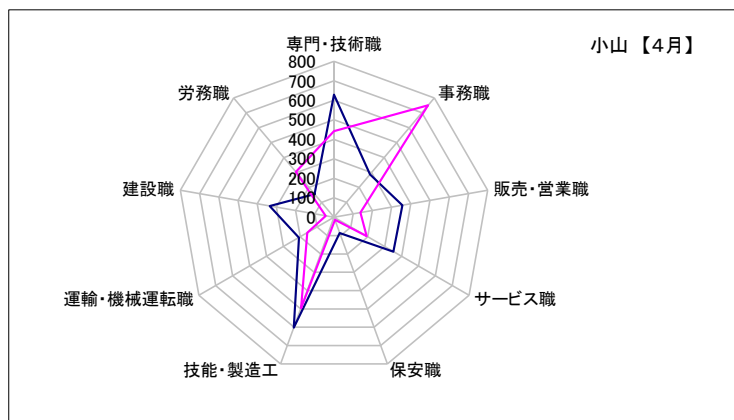
県南1地区

	専門・技術職	事務職	販売・営業職	サービス職	保安職	技能・製造工	運輸・機械運転職	建設職	労務職
求人数	1,017	471	482	667	106	1,002	435	586	271
求職者数	671	1,146	215	334	20	778	256	73	513



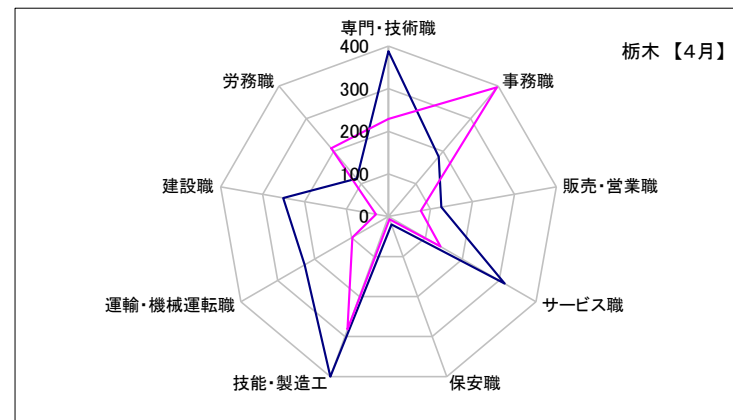
小山

	専門・技術職	事務職	販売・営業職	サービス職	保安職	技能・製造工	運輸・機械運転職	建設職	労務職
求人数	629	288	356	352	86	602	208	335	155
求職者数	442	750	138	193	13	496	158	43	304



栃木

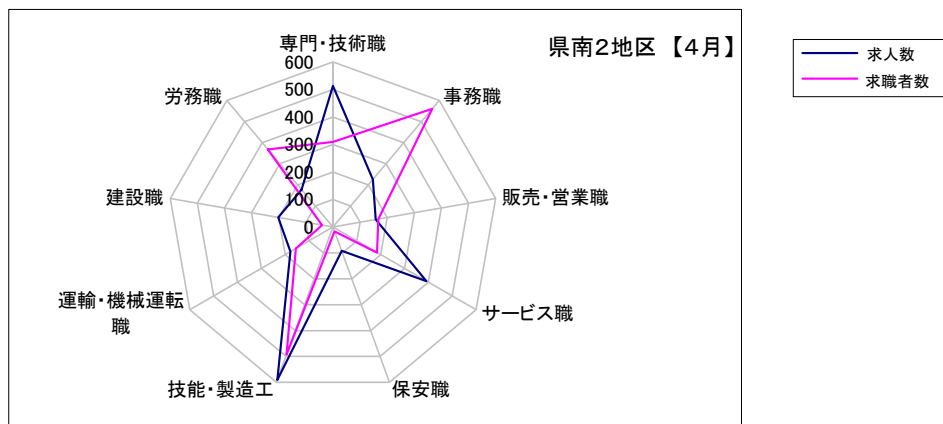
	専門・技術職	事務職	販売・営業職	サービス職	保安職	技能・製造工	運輸・機械運転職	建設職	労務職
求人数	388	183	126	315	20	400	227	251	116
求職者数	229	396	77	141	7	282	98	30	209



求人・求職バランスシート(フルタイム)【4月】

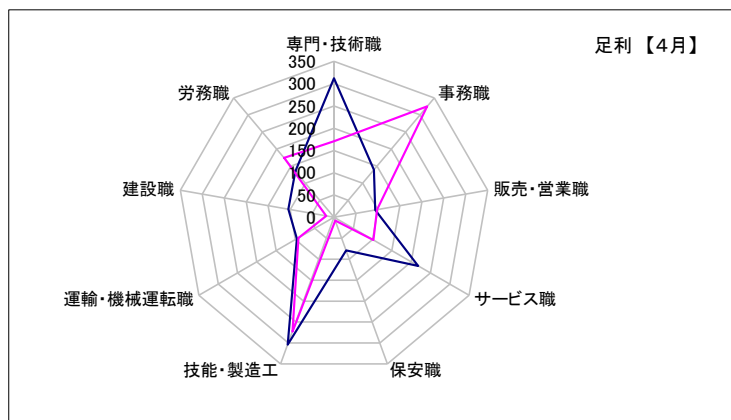
県南2地区

	専門・技術職	事務職	販売・営業職	サービス職	保安職	技能・製造工	運輸・機械運転職	建設職	労務職
求人数	513	226	158	392	92	591	179	202	178
求職者数	309	561	167	185	17	493	156	40	368



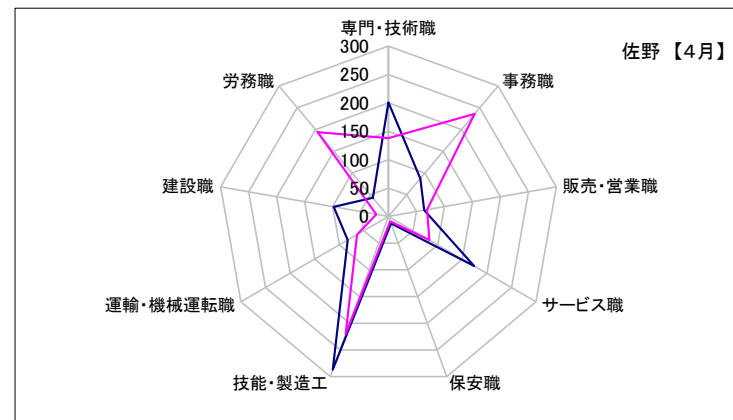
足利

	専門・技術職	事務職	販売・営業職	サービス職	保安職	技能・製造工	運輸・機械運転職	建設職	労務職
求人数	312	139	94	218	79	304	96	104	135
求職者数	171	325	98	102	8	273	92	18	174



佐野

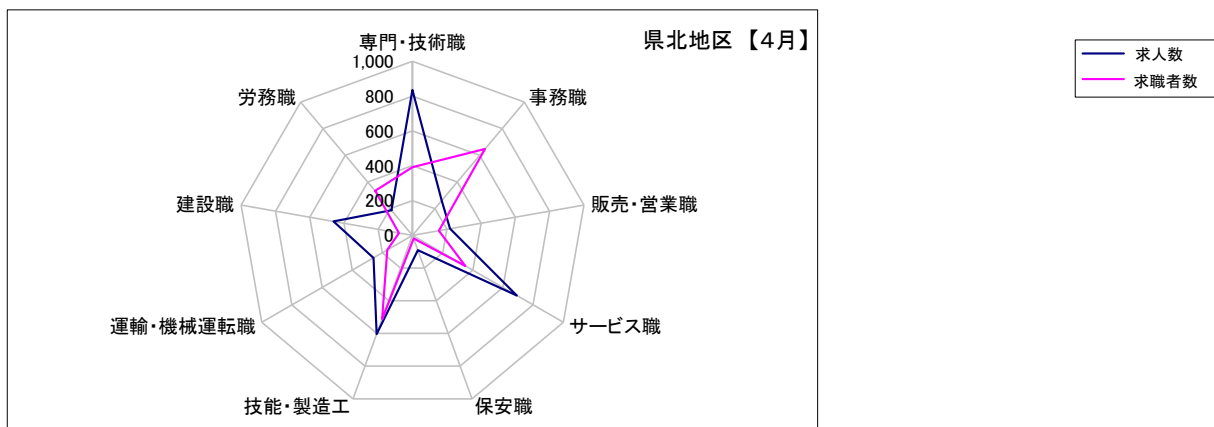
	専門・技術職	事務職	販売・営業職	サービス職	保安職	技能・製造工	運輸・機械運転職	建設職	労務職
求人数	201	87	64	174	13	287	83	98	43
求職者数	138	236	69	83	9	220	64	22	194



求人・求職バランスシート(フルタイム)【4月】

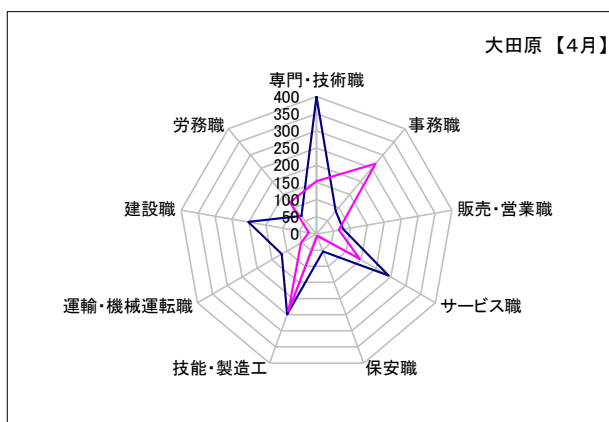
県北地区

	専門・技術職	事務職	販売・営業職	サービス職	保安職	技能・製造工	運輸・機械運転職	建設職	労務職
求人数	835	260	219	692	90	604	259	461	188
求職者数	391	648	153	351	20	513	167	79	334



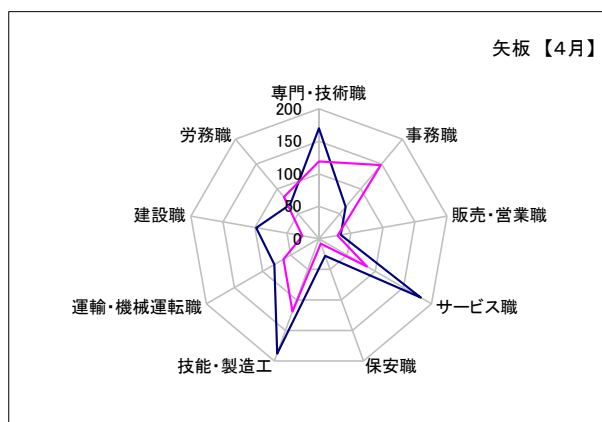
大田原

	専門・技術職	事務職	販売・営業職	サービス職	保安職	技能・製造工	運輸・機械運転職	建設職	労務職
求人数	400	87	79	242	54	249	117	202	69
求職者数	154	267	66	145	6	240	53	23	120



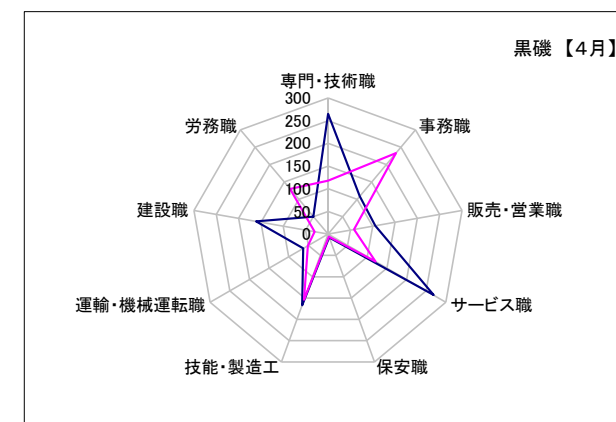
矢板

	専門・技術職	事務職	販売・営業職	サービス職	保安職	技能・製造工	運輸・機械運転職	建設職	労務職
求人数	170	64	34	181	28	188	79	98	69
求職者数	119	148	29	85	8	119	63	26	84



黒磯

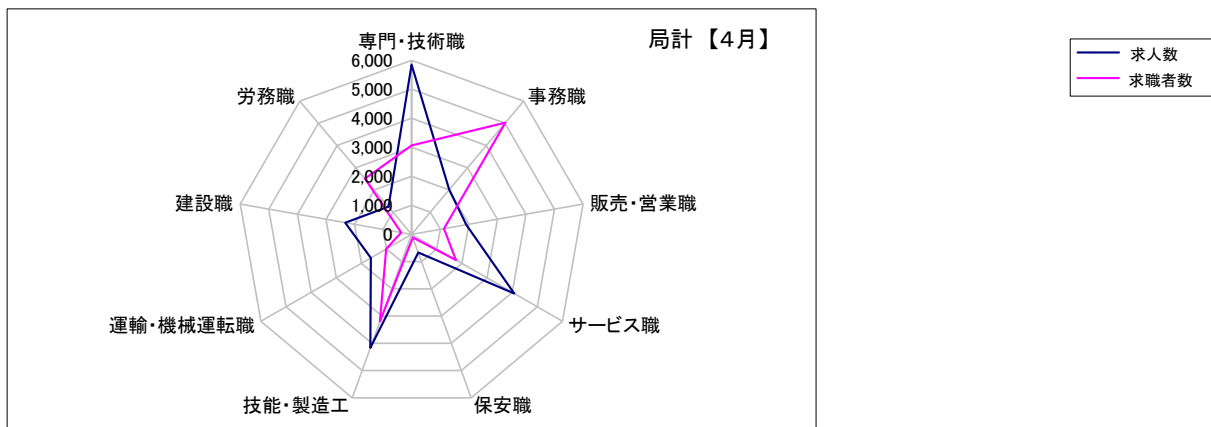
	専門・技術職	事務職	販売・営業職	サービス職	保安職	技能・製造工	運輸・機械運転職	建設職	労務職
求人数	265	109	106	269	8	167	63	161	50
求職者数	118	233	58	121	6	154	51	30	130



求人・求職バランスシート(フルタイム)【4月】

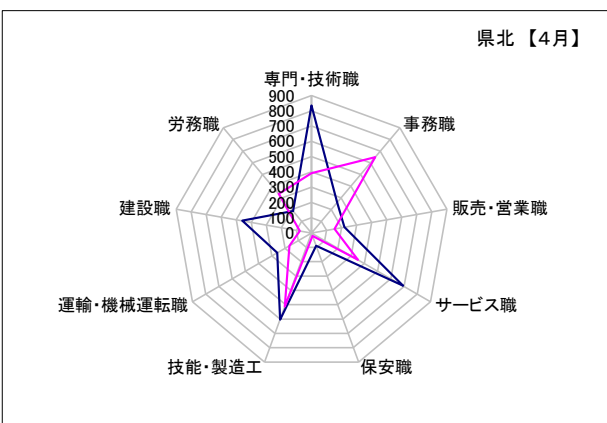
局計

	専門・技術職	事務職	販売・営業職	サービス職	保安職	技能・製造工	運輸・機械運転職	建設職	労務職
求人数	5,846	2,016	1,911	4,084	667	4,161	1,627	2,325	1,243
求職者数	3,064	5,027	1,127	1,765	117	3,194	1,012	370	2,504



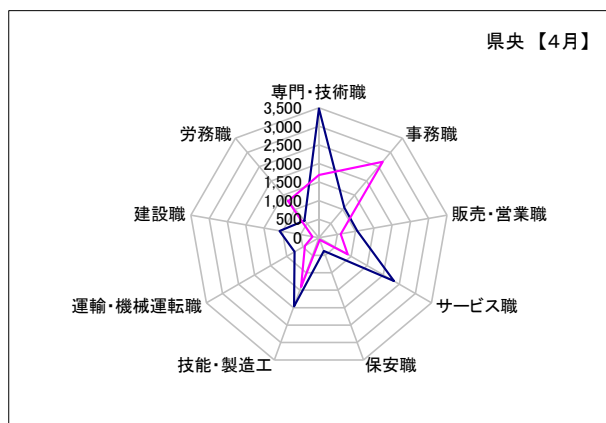
県北 《矢板・大田原・黒磯》

	専門・技術職	事務職	販売・営業職	サービス職	保安職	技能・製造工	運輸・機械運転職	建設職	労務職
求人数	835	260	219	692	90	604	259	461	188
求職者数	391	648	153	351	20	513	167	79	334



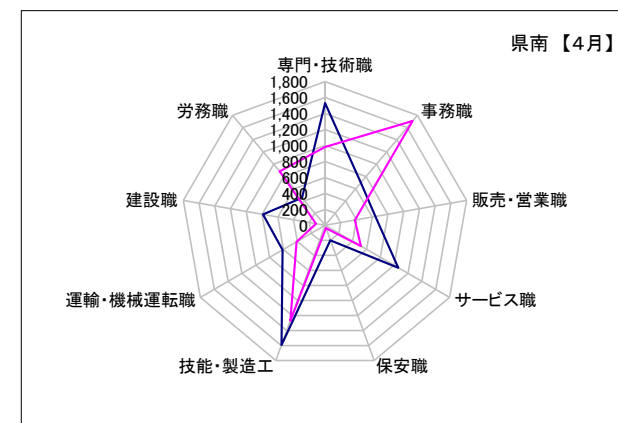
県央 《宇都宮・那須烏山・鹿沼・真岡・日光》

	専門・技術職	事務職	販売・営業職	サービス職	保安職	技能・製造工	運輸・機械運転職	建設職	労務職
求人数	3,481	1,059	1,052	2,333	379	1,964	754	1,076	606
求職者数	1,693	2,672	592	895	60	1,410	433	178	1,289



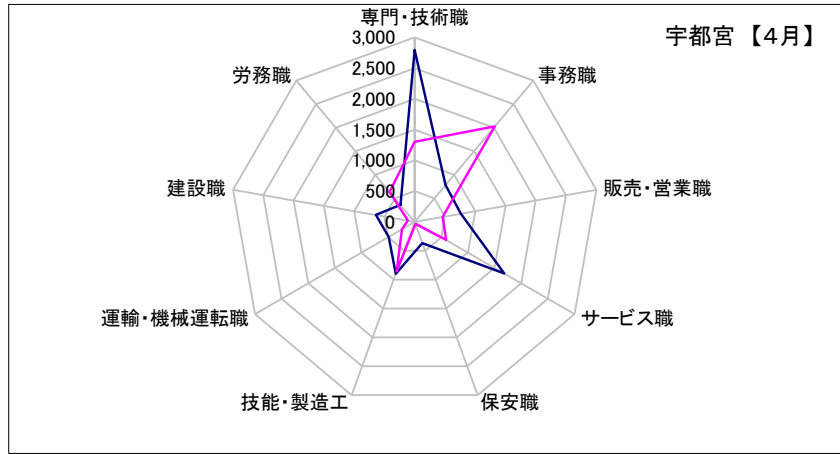
県南 《栃木・佐野・足利・小山》

	専門・技術職	事務職	販売・営業職	サービス職	保安職	技能・製造工	運輸・機械運転職	建設職	労務職
求人数	1,530	697	640	1,059	198	1,593	614	788	449
求職者数	980	1,707	382	519	37	1,271	412	113	881

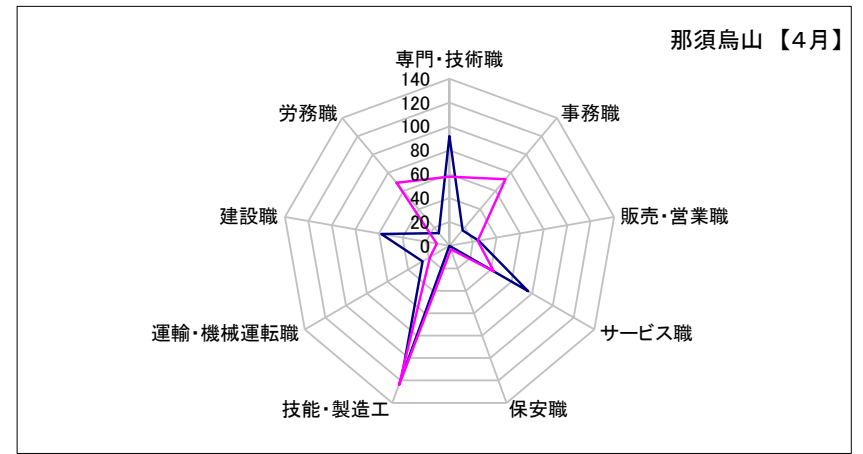


求人・求職バランスシート(フルタイム)【4月】

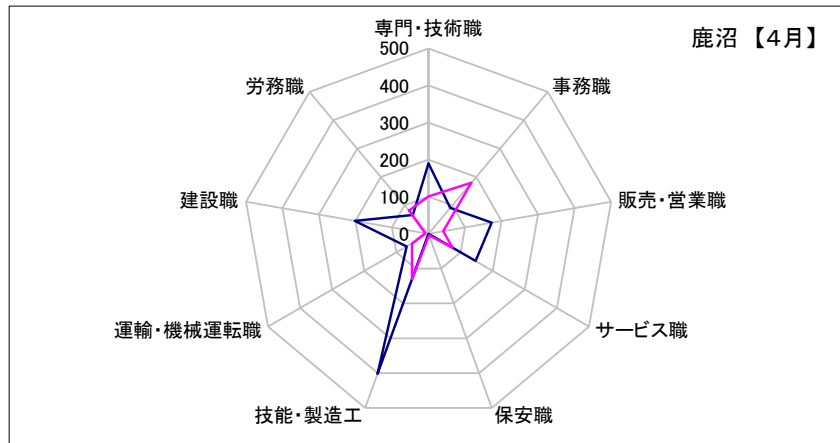
宇都宮	専門・技術職	事務職	販売・営業職	サービス職	保安職	技能・製造工	運輸・機械運転職	建設職	労務職
求人数	2,796	779	762	1,682	367	899	489	641	359
求職者数	1,301	2,027	459	589	38	855	241	115	635



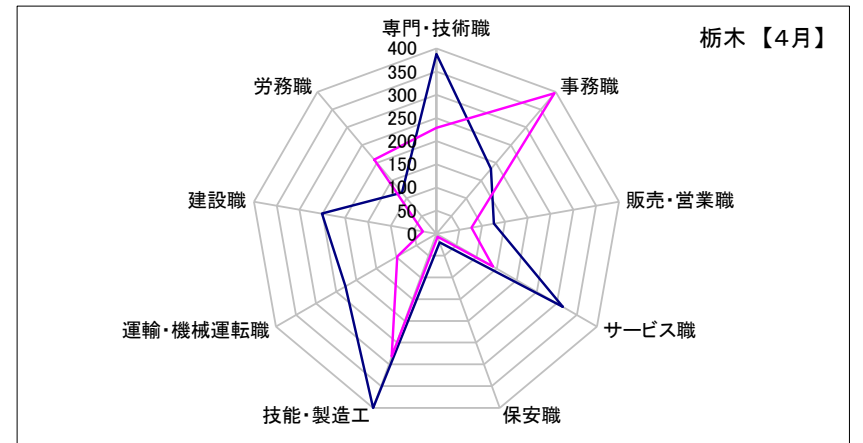
那須烏山	専門・技術職	事務職	販売・営業職	サービス職	保安職	技能・製造工	運輸・機械運転職	建設職	労務職
求人数	92	17	25	76	0	117	26	58	14
求職者数	58	73	24	43	3	124	19	11	69



鹿沼	専門・技術職	事務職	販売・営業職	サービス職	保安職	技能・製造工	運輸・機械運転職	建設職	労務職
求人数	190	91	173	147	0	402	68	202	66
求職者数	101	180	40	75	4	131	52	9	82

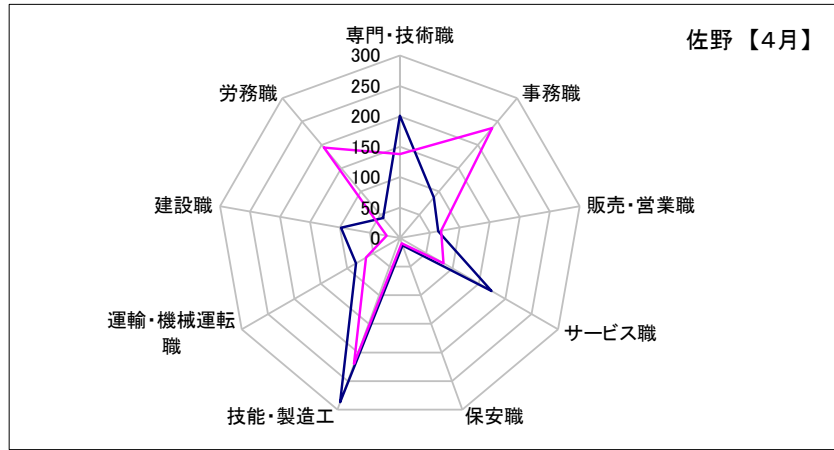


栃木	専門・技術職	事務職	販売・営業職	サービス職	保安職	技能・製造工	運輸・機械運転職	建設職	労務職
求人数	388	183	126	315	20	400	227	251	116
求職者数	229	396	77	141	7	282	98	30	209

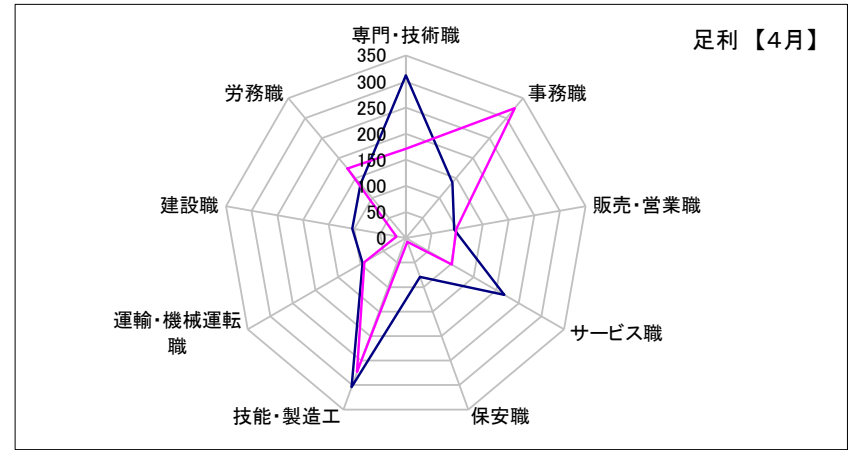


求人・求職バランスシート(フルタイム)【4月】

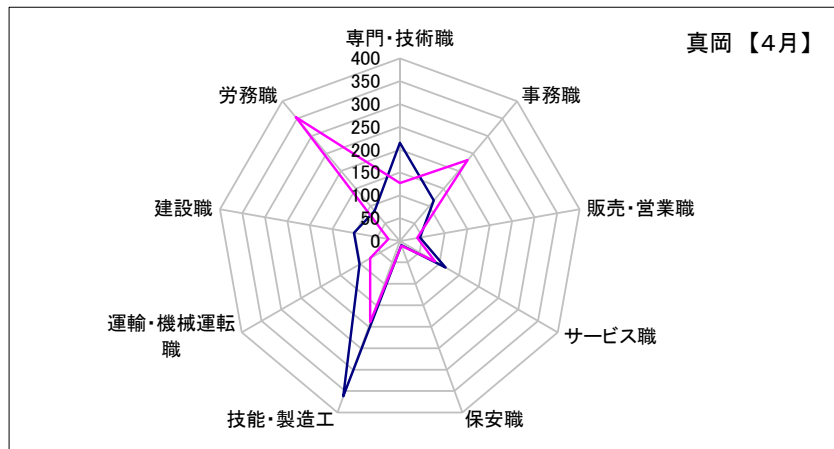
佐野	専門・技術職	事務職	販売・営業職	サービス職	保安職	技能・製造工	運輸・機械運転職	建設職	労務職
求人数	201	87	64	174	13	287	83	98	43
求職者数	138	236	69	83	9	220	64	22	194



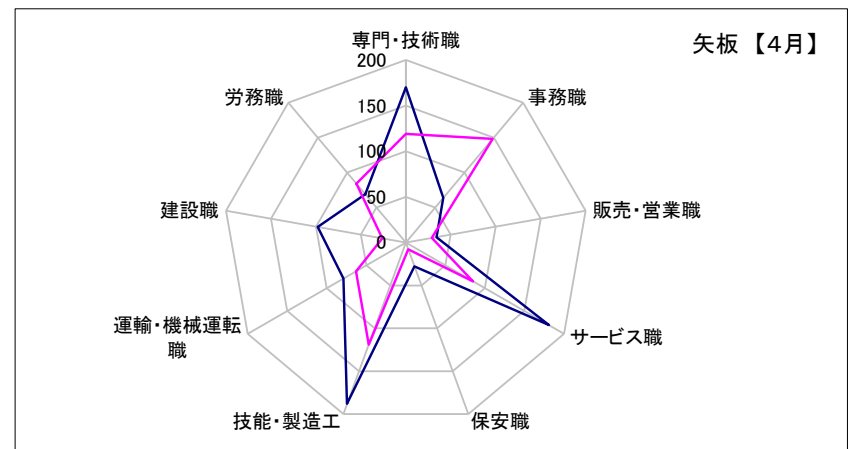
足利	専門・技術職	事務職	販売・営業職	サービス職	保安職	技能・製造工	運輸・機械運転職	建設職	労務職
求人数	312	139	94	218	79	304	96	104	135
求職者数	171	325	98	102	8	273	92	18	174



真岡	専門・技術職	事務職	販売・営業職	サービス職	保安職	技能・製造工	運輸・機械運転職	建設職	労務職
求人数	215	116	45	116	10	362	102	102	86
求職者数	127	231	39	89	11	189	75	25	354

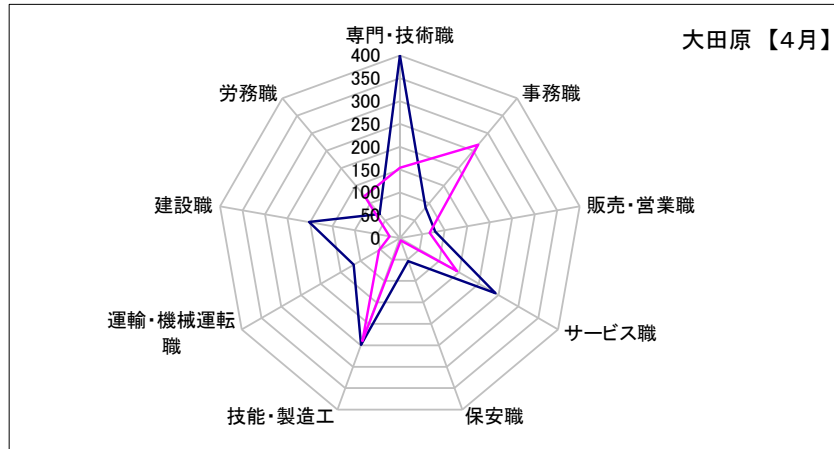


矢板	専門・技術職	事務職	販売・営業職	サービス職	保安職	技能・製造工	運輸・機械運転職	建設職	労務職
求人数	170	64	34	181	28	188	79	98	69
求職者数	119	148	29	85	8	119	63	26	84

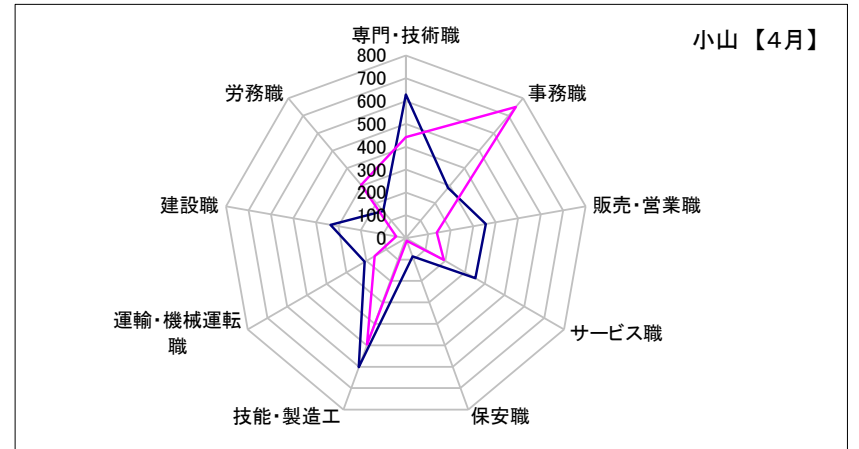


求人・求職バランスシート(フルタイム)【4月】

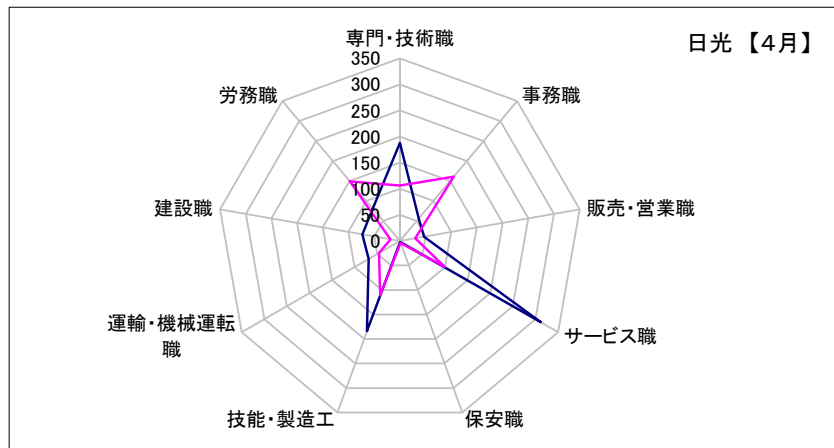
大田原	専門・技術職	事務職	販売・営業職	サービス職	保安職	技能・製造工	運輸・機械運転職	建設職	労務職
求人数	400	87	79	242	54	249	117	202	69
求職者数	154	267	66	145	6	240	53	23	120



小山	専門・技術職	事務職	販売・営業職	サービス職	保安職	技能・製造工	運輸・機械運転職	建設職	労務職
求人数	629	288	356	352	86	602	208	335	155
求職者数	442	750	138	193	13	496	158	43	304



日光	専門・技術職	事務職	販売・営業職	サービス職	保安職	技能・製造工	運輸・機械運転職	建設職	労務職
求人数	188	56	47	312	2	184	69	73	81
求職者数	106	161	30	99	4	111	46	18	149



黒磯	専門・技術職	事務職	販売・営業職	サービス職	保安職	技能・製造工	運輸・機械運転職	建設職	労務職
求人数	265	109	106	269	8	167	63	161	50
求職者数	118	233	58	121	6	154	51	30	130

