

# 求人・求職バランスシート（フルタイム）

2023年1月

	求 人		求 職						
			合計	～24歳	25歳～	35歳～	45歳～	55歳～	
合 計	有効求人数	23,644	有効求職者	19,238	2,137	4,356	3,703	4,476	4,566
	有効倍率	1.23	うち男	11,330	1,088	2,227	2,005	2,545	3,465
	新規倍率	1.86	うち女	7,884	1,045	2,124	1,694	1,925	1,096
専 門 ． 技術職	有効求人数	5,454	有効求職者	2,741	285	770	512	598	576
	有効倍率	1.99	うち男	1,381	129	331	255	280	386
	新規倍率	2.68	うち女	1,358	156	439	257	318	188
事 務 職	有効求人数	1,973	有効求職者	4,612	517	1,208	1,000	1,083	804
	有効倍率	0.43	うち男	1,529	167	350	239	299	474
	新規倍率	0.71	うち女	3,081	350	857	761	784	329
販 売 ． 営業職	有効求人数	1,754	有効求職者	1,075	157	233	203	251	231
	有効倍率	1.63	うち男	673	85	149	125	141	173
	新規倍率	2.60	うち女	402	72	84	78	110	58
サ ー ビ ス 職	有効求人数	4,044	有効求職者	1,657	196	340	297	390	434
	有効倍率	2.44	うち男	801	84	140	139	170	268
	新規倍率	3.46	うち女	851	112	199	156	219	165
保 安 職	有効求人数	682	有効求職者	101	6	14	4	11	66
	有効倍率	6.75	うち男	98	5	13	4	11	65
	新規倍率	19.67	うち女	2	1	0	0	0	1
技 能 工 ． 製造工	有効求人数	4,206	有効求職者	3,056	391	696	635	705	629
	有効倍率	1.38	うち男	2,257	235	525	481	513	503
	新規倍率	1.98	うち女	797	155	171	154	192	125
運 輸 ． 機械運転職	有効求人数	1,651	有効求職者	932	24	86	150	260	412
	有効倍率	1.77	うち男	895	21	80	142	247	405
	新規倍率	2.38	うち女	37	3	6	8	13	7
建 設 職	有効求人数	2,304	有効求職者	311	42	44	50	78	97
	有効倍率	7.41	うち男	305	42	42	49	77	95
	新規倍率	7.81	うち女	6	0	2	1	1	2
労 務 職	有効求人数	1,236	有効求職者	2,377	213	406	394	589	775
	有効倍率	0.52	うち男	1,762	141	264	275	438	644
	新規倍率	1.03	うち女	610	72	140	119	148	131

(注) 「職業別」の合計には、管理職・農林漁業職・職業分類不能を含みます。  
「有効求職」・「有効求人」は、その月に申し込まれた新規の「求職」あるいは「求人」に前月から繰り越された有効中の「求職」・「求人」をそれぞれ足したものです。  
「有効倍率」は、有効求職者1人あたりの有効求人の数を意味します。  
「新規倍率」は、新規求職者1人あたりの新規求人の数を意味します。

# 求人・求職バランスシート（フルタイム）【専門】

2023年1月

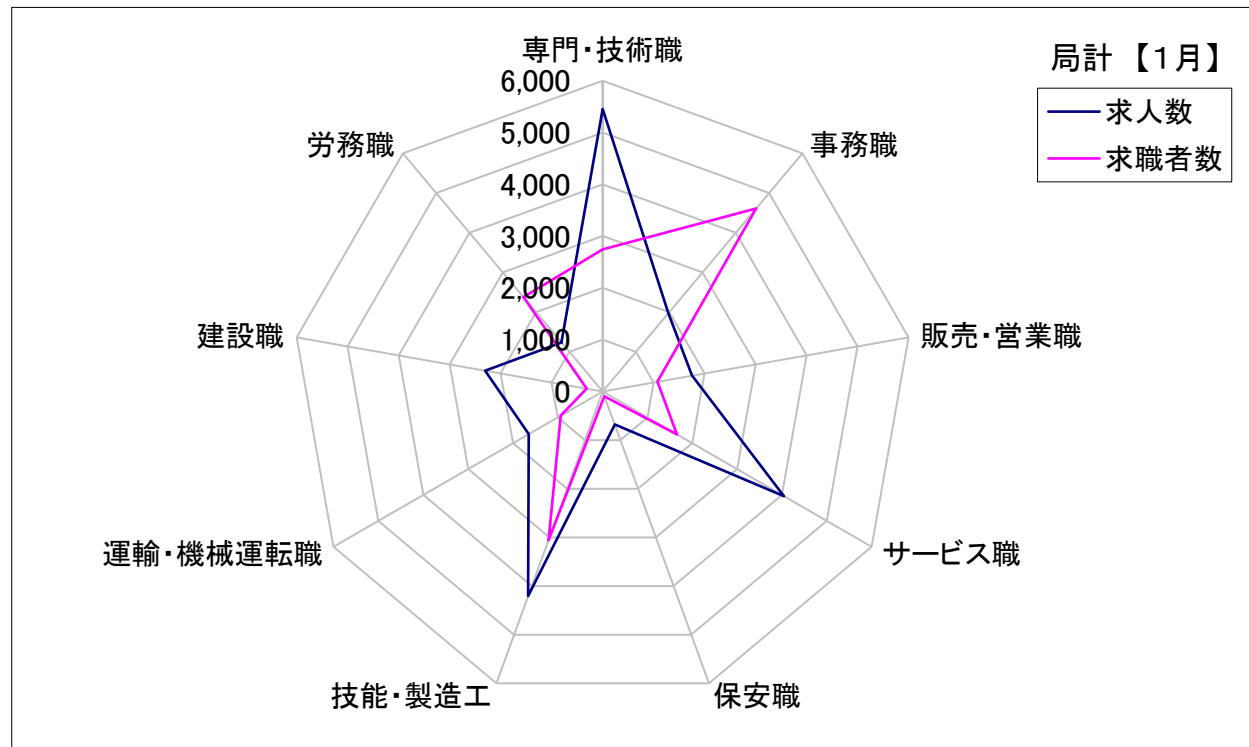
	求 人		求 職						
			合計	～24歳	25歳～	35歳～	45歳～	55歳～	
職 業 計	有効求人数	23,644	有効求職者	19,238	2,137	4,356	3,703	4,476	4,566
	有効倍率	1.23	うち女	7,884	1,045	2,124	1,694	1,925	1,096
専門・ 技術職 計	有効求人数	5,454	有効求職者	2,741	285	770	512	598	576
	有効倍率	1.99	うち女	1,358	156	439	257	318	188
開発技術者	有効求人数	290	有効求職者	226	6	47	33	56	84
	有効倍率	1.28	うち女	14	2	7	1	3	1
製造技術者	有効求人数	212	有効求職者	239	39	47	44	50	59
	有効倍率	0.89	うち女	51	22	12	7	8	2
建築・土木 技術者等	有効求人数	894	有効求職者	115	3	27	14	28	43
	有効倍率	7.77	うち女	16	1	9	2	2	2
情報処理・ 通信技術者	有効求人数	272	有効求職者	364	61	136	67	50	50
	有効倍率	0.75	うち女	67	7	41	12	7	0
その他の 技術者 (安全衛生等)	有効求人数	53	有効求職者	33	0	5	3	9	16
	有効倍率	1.61	うち女	2	0	1	0	1	0
保健師、 看護師等	有効求人数	1,020	有効求職者	464	24	95	94	150	101
	有効倍率	2.20	うち女	431	24	94	80	141	92
医療技術者	有効求人数	400	有効求職者	124	16	51	28	18	11
	有効倍率	3.23	うち女	83	12	39	22	9	1
その他の 保険医療 (栄養士等)	有効求人数	332	有効求職者	173	23	55	33	31	31
	有効倍率	1.92	うち女	117	19	46	25	16	11
社会福祉 専門職	有効求人数	1,418	有効求職者	357	26	74	89	93	75
	有効倍率	3.97	うち女	260	22	61	58	71	48
その他の 専門・ 技術職	有効求人数	563	有効求職者	646	87	233	107	113	106
	有効倍率	0.87	うち女	317	47	129	50	60	31

(注) 「職業計」は、全職業のフルタイムの合計です。  
「有効求職」・「有効求人」は、その月に申し込まれた新規の「求職」あるいは「求人」に前月から繰り越された有効中の「求職」・「求人」をそれぞれ足したものです。  
「有効倍率」は、有効求職者1人あたりの有効求人の方数を意味します。

## 求人・求職バランスシート(フルタイム)【1月】

局 計

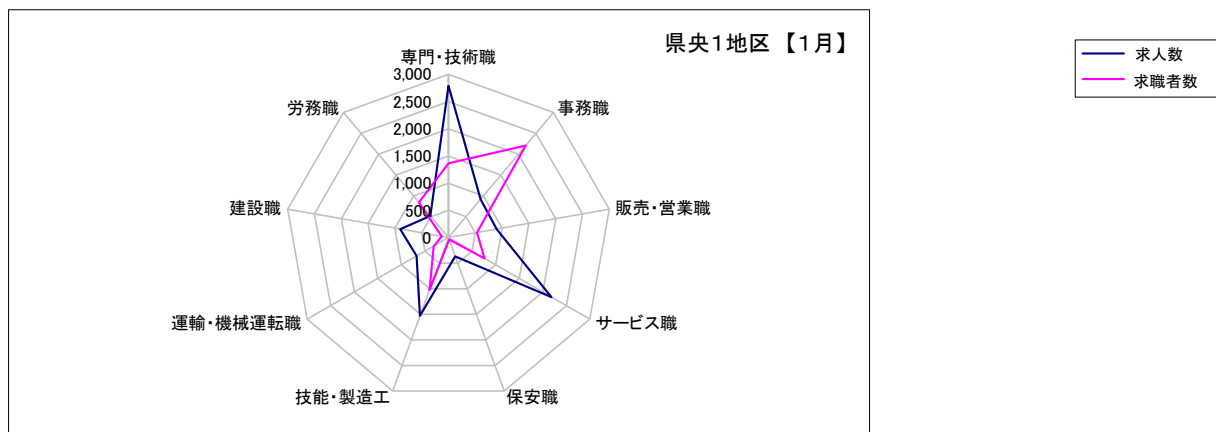
	専門・技術職	事務職	販売・営業職	サービス職	保安職	技能・製造工	運輸・機械運転職	建設職	労務職
求 人 数	5,454	1,973	1,754	4,044	682	4,206	1,651	2,304	1,236
求 職 者 数	2,741	4,612	1,075	1,657	101	3,056	932	311	2,377



## 求人・求職バランスシート(フルタイム)【1月】

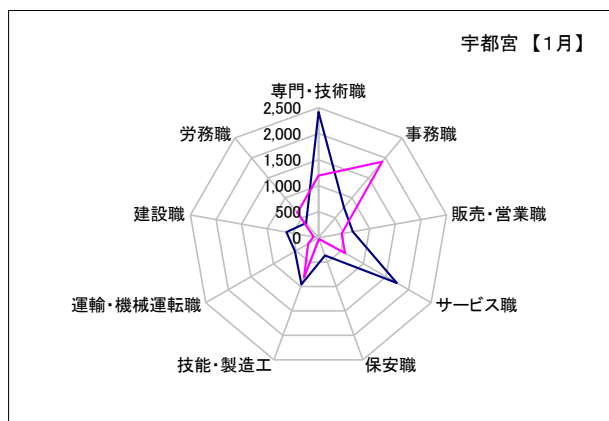
### 県央1地区

	専門・技術職	事務職	販売・営業職	サービス職	保安職	技能・製造工	運輸・機械運転職	建設職	労務職
求人数	2,789	916	901	2,183	366	1,529	677	901	517
求職者数	1,366	2,209	531	765	38	1,025	315	126	845



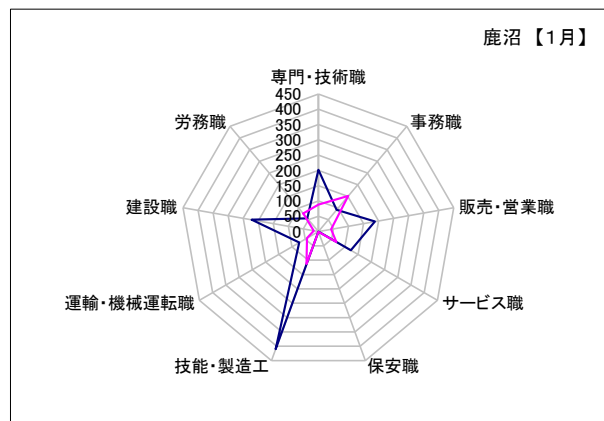
### 宇都宮

	専門・技術職	事務職	販売・営業職	サービス職	保安職	技能・製造工	運輸・機械運転職	建設職	労務職
求人数	2,416	759	671	1,738	362	956	523	626	366
求職者数	1,194	1,908	454	590	31	812	226	97	628



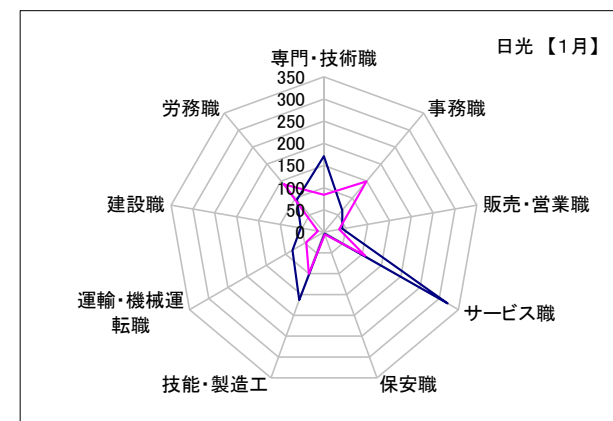
### 鹿沼

	専門・技術職	事務職	販売・営業職	サービス職	保安職	技能・製造工	運輸・機械運転職	建設職	労務職
求人数	202	93	188	123	0	410	72	222	56
求職者数	88	152	42	68	1	113	43	15	77



### 日光

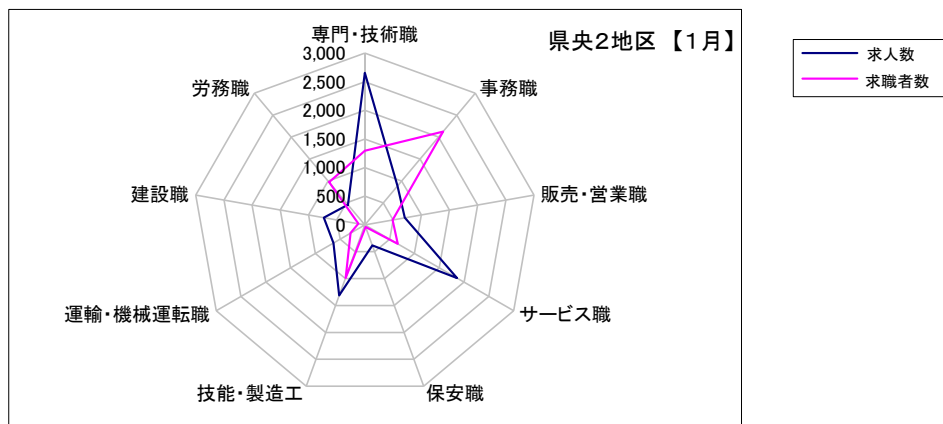
	専門・技術職	事務職	販売・営業職	サービス職	保安職	技能・製造工	運輸・機械運転職	建設職	労務職
求人数	171	64	42	322	4	163	82	53	95
求職者数	84	149	35	107	6	100	46	14	140



## 求人・求職バランスシート(フルタイム)【1月】

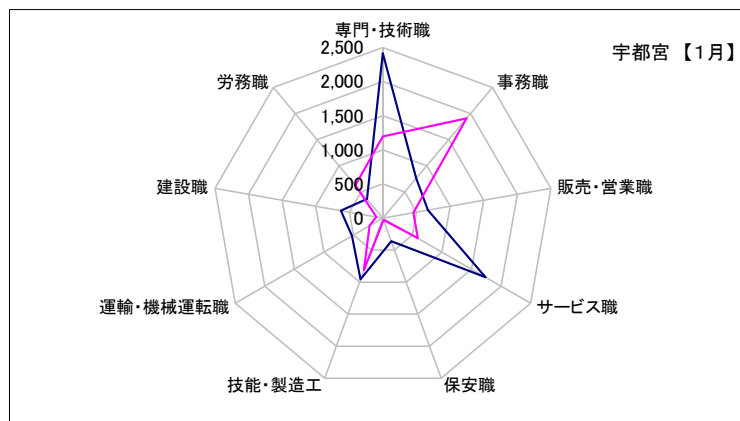
### 県央2地区

	専門・技術職	事務職	販売・営業職	サービス職	保安職	技能・製造工	運輸・機械運転職	建設職	労務職
求人数	2,655	884	710	1,859	382	1,312	633	728	457
求職者数	1,296	2,126	492	664	42	988	287	116	971



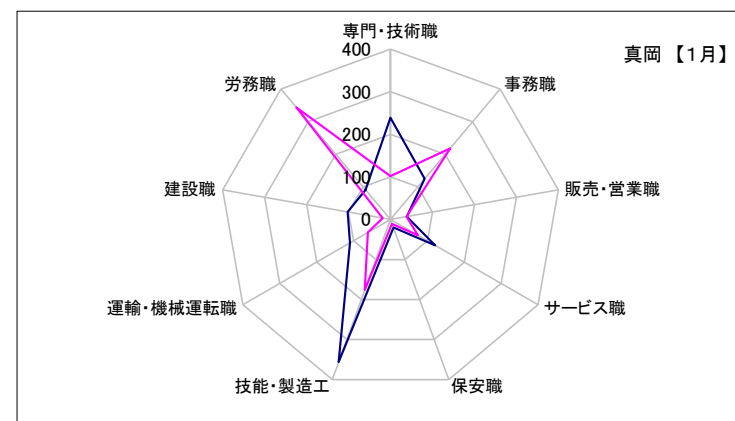
### 宇都宮

	専門・技術職	事務職	販売・営業職	サービス職	保安職	技能・製造工	運輸・機械運転職	建設職	労務職
求人数	2,416	759	671	1,738	362	956	523	626	366
求職者数	1,194	1,908	454	590	31	812	226	97	628



### 真岡

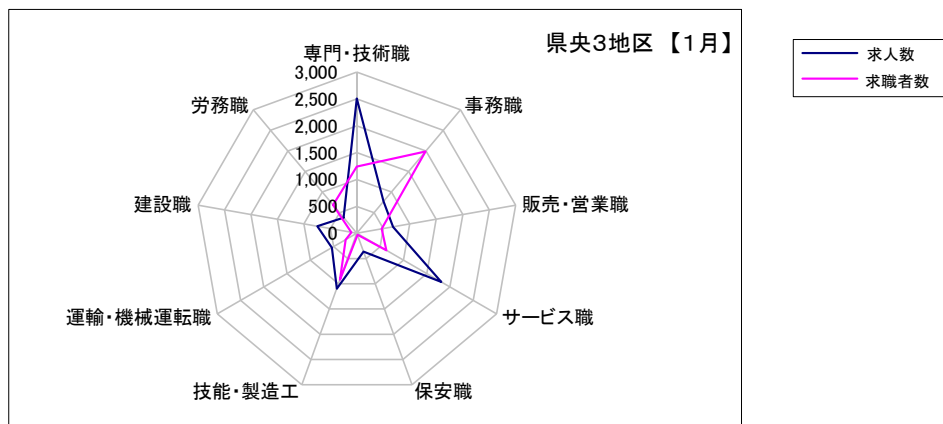
	専門・技術職	事務職	販売・営業職	サービス職	保安職	技能・製造工	運輸・機械運転職	建設職	労務職
求人数	239	125	39	121	20	356	110	102	91
求職者数	102	218	38	74	11	176	61	19	343



## 求人・求職バランスシート(フルタイム)【1月】

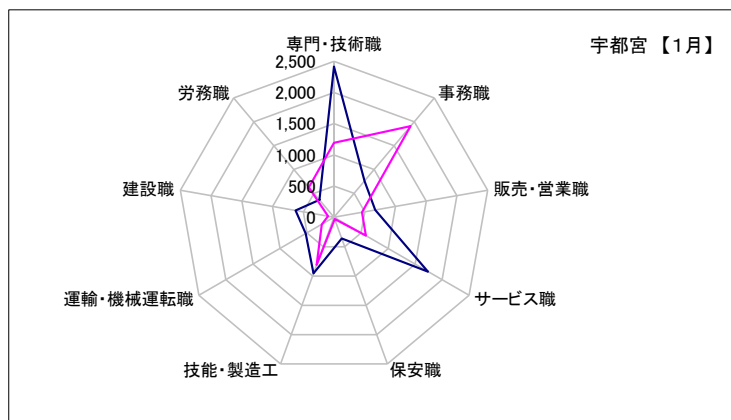
### 県央3地区

	専門・技術職	事務職	販売・営業職	サービス職	保安職	技能・製造工	運輸・機械運転職	建設職	労務職
求人数	2,508	774	685	1,814	362	1,098	538	748	382
求職者数	1,242	1,987	470	632	32	921	242	103	690



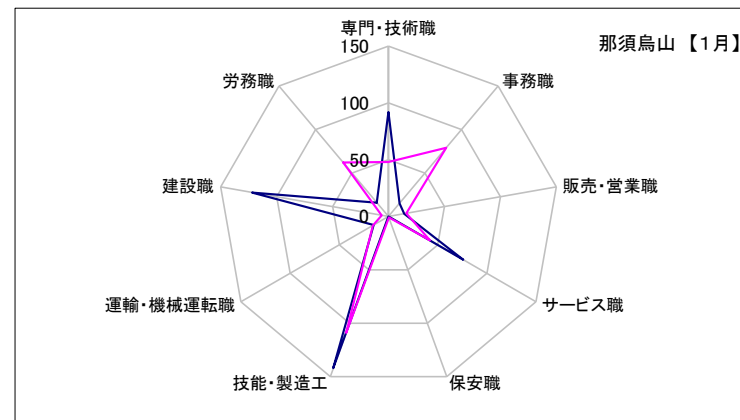
### 宇都宮

	専門・技術職	事務職	販売・営業職	サービス職	保安職	技能・製造工	運輸・機械運転職	建設職	労務職
求人数	2,416	759	671	1,738	362	956	523	626	366
求職者数	1,194	1,908	454	590	31	812	226	97	628



### 那須烏山

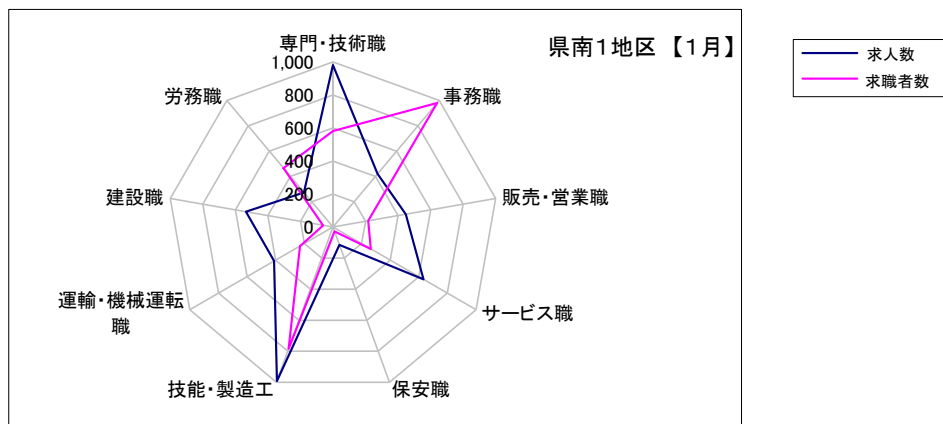
	専門・技術職	事務職	販売・営業職	サービス職	保安職	技能・製造工	運輸・機械運転職	建設職	労務職
求人数	92	15	14	76	0	142	15	122	16
求職者数	48	79	16	42	1	109	16	6	62



## 求人・求職バランスシート(フルタイム)【1月】

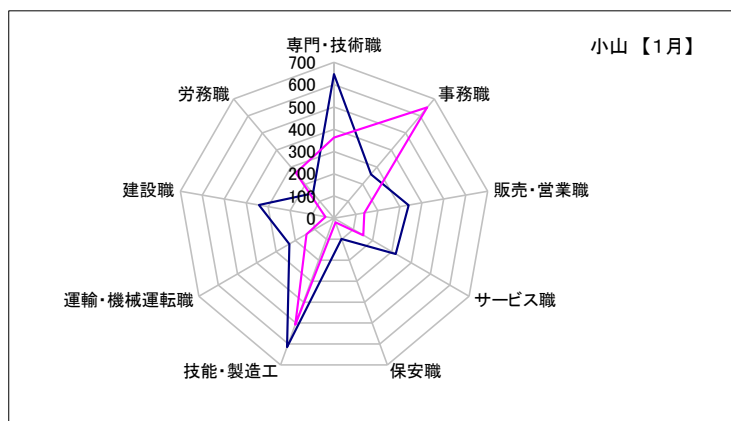
### 県南1地区

	専門・技術職	事務職	販売・営業職	サービス職	保安職	技能・製造工	運輸・機械運転職	建設職	労務職
求人数	981	420	448	633	114	992	411	535	274
求職者数	582	981	217	265	27	784	230	61	466



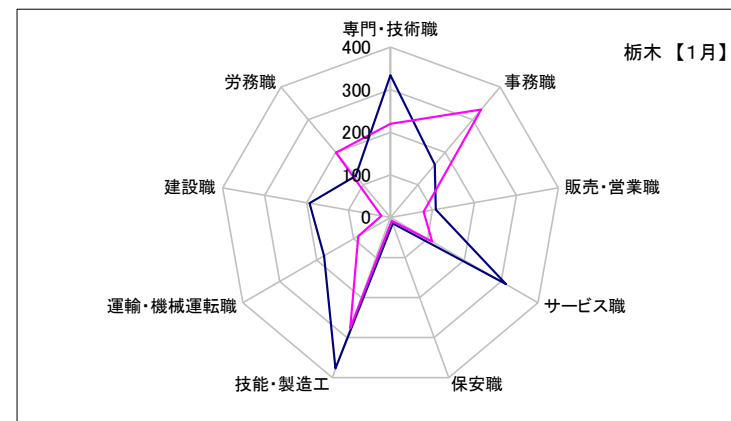
### 小山

	専門・技術職	事務職	販売・営業職	サービス職	保安職	技能・製造工	運輸・機械運転職	建設職	労務職
求人数	647	258	340	320	99	615	231	342	147
求職者数	362	650	138	152	19	508	143	39	267



### 栃木

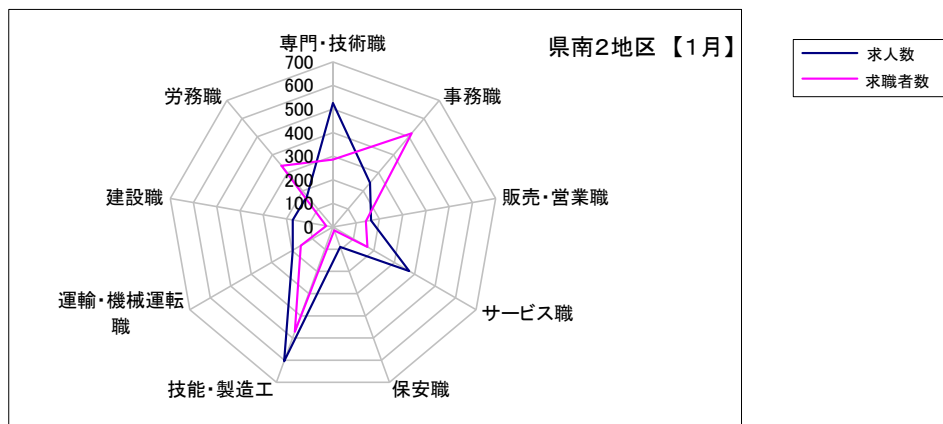
	専門・技術職	事務職	販売・営業職	サービス職	保安職	技能・製造工	運輸・機械運転職	建設職	労務職
求人数	334	162	108	313	15	377	180	193	127
求職者数	220	331	79	113	8	276	87	22	199



## 求人・求職バランスシート(フルタイム)【1月】

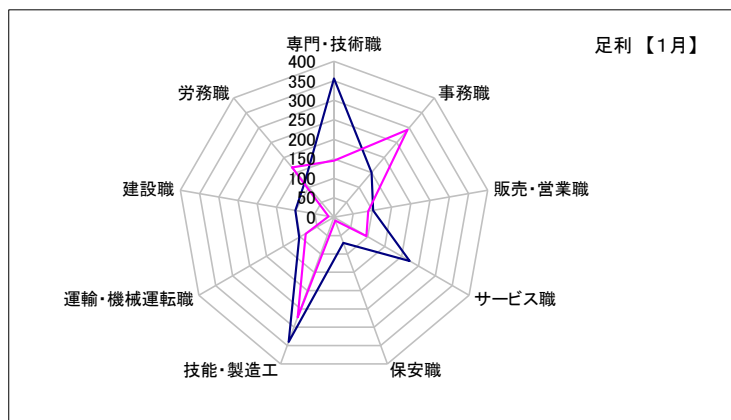
### 県南2地区

	専門・技術職	事務職	販売・営業職	サービス職	保安職	技能・製造工	運輸・機械運転職	建設職	労務職
求人数	526	244	164	373	89	605	197	173	171
求職者数	286	519	142	169	15	472	157	29	339



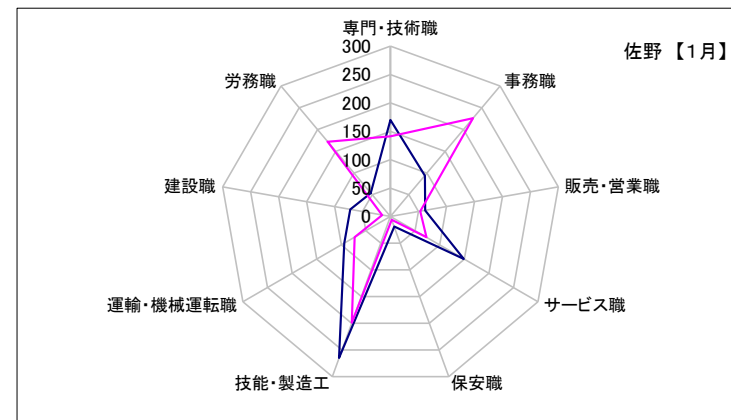
### 足利

	専門・技術職	事務職	販売・営業職	サービス職	保安職	技能・製造工	運輸・機械運転職	建設職	労務職
求人数	356	150	102	224	70	340	103	101	117
求職者数	145	293	89	96	9	273	84	14	167



### 佐野

	専門・技術職	事務職	販売・営業職	サービス職	保安職	技能・製造工	運輸・機械運転職	建設職	労務職
求人数	170	94	62	149	19	265	94	72	54
求職者数	141	226	53	73	6	199	73	15	172

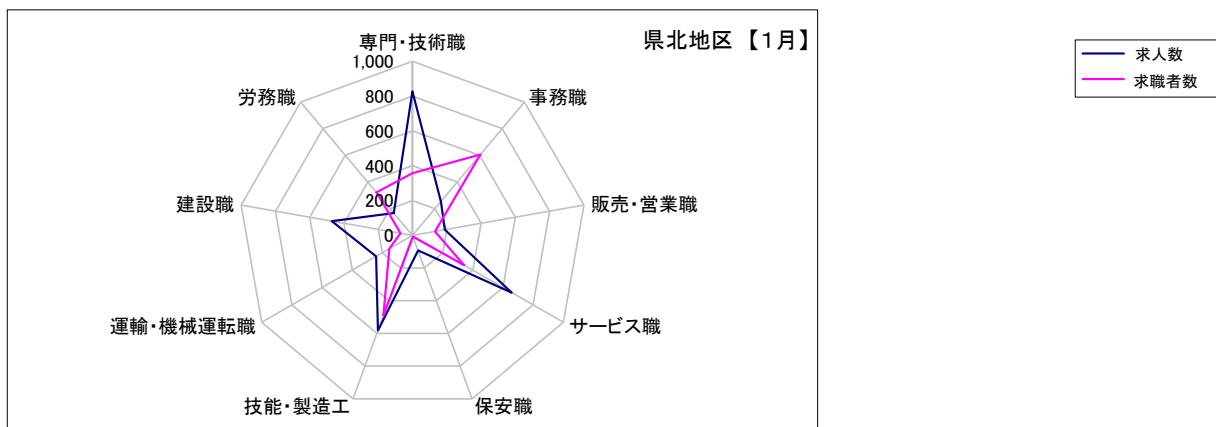




## 求人・求職バランスシート(フルタイム)【1月】

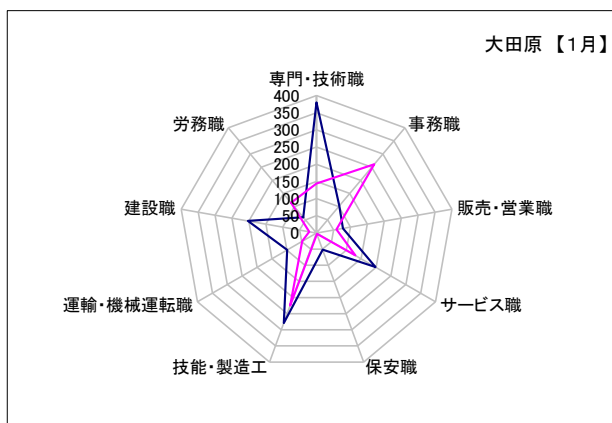
### 県北地区

	専門・技術職	事務職	販売・営業職	サービス職	保安職	技能・製造工	運輸・機械運転職	建設職	労務職
求人数	827	253	188	658	93	582	241	471	167
求職者数	357	606	131	342	9	490	153	70	322



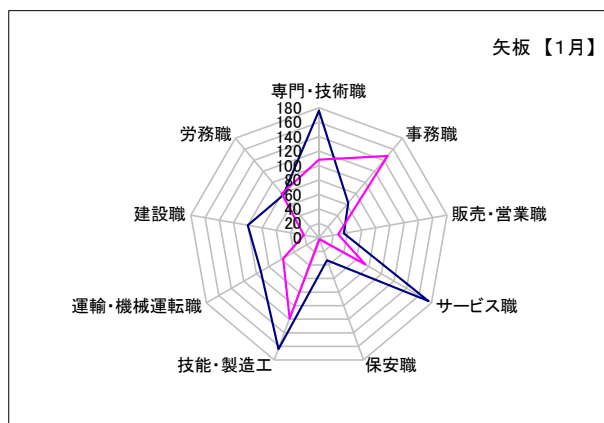
### 大田原

	専門・技術職	事務職	販売・営業職	サービス職	保安職	技能・製造工	運輸・機械運転職	建設職	労務職
求人数	380	103	78	198	52	279	99	203	60
求職者数	144	261	59	130	3	225	48	22	115



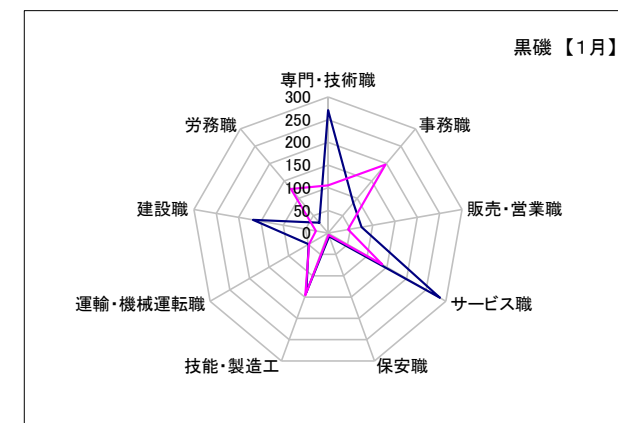
### 矢板

	専門・技術職	事務職	販売・営業職	サービス職	保安職	技能・製造工	運輸・機械運転職	建設職	労務職
求人数	176	63	35	175	33	164	93	100	77
求職者数	108	148	27	74	2	119	57	21	80



### 黒磯

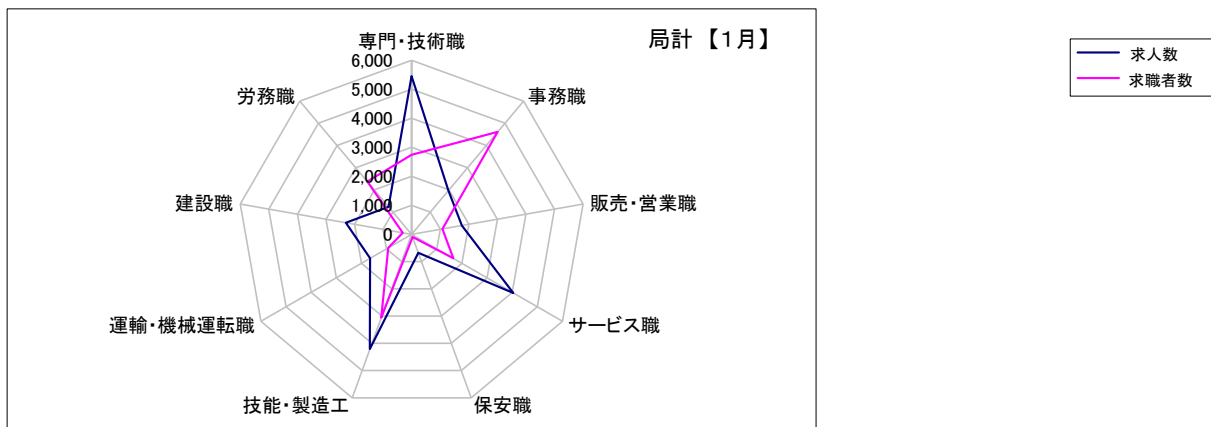
	専門・技術職	事務職	販売・営業職	サービス職	保安職	技能・製造工	運輸・機械運転職	建設職	労務職
求人数	271	87	75	285	8	139	49	168	30
求職者数	105	197	45	138	4	146	48	27	127



## 求人・求職バランスシート(フルタイム)【1月】

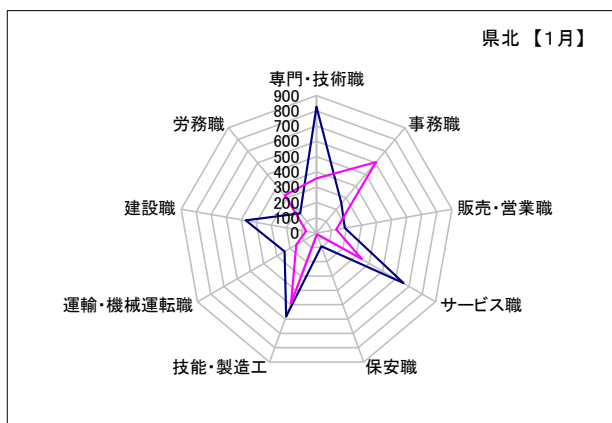
### 局計

	専門・技術職	事務職	販売・営業職	サービス職	保安職	技能・製造工	運輸・機械運転職	建設職	労務職
求人数	5,454	1,973	1,754	4,044	682	4,206	1,651	2,304	1,236
求職者数	2,741	4,612	1,075	1,657	101	3,056	932	311	2,377



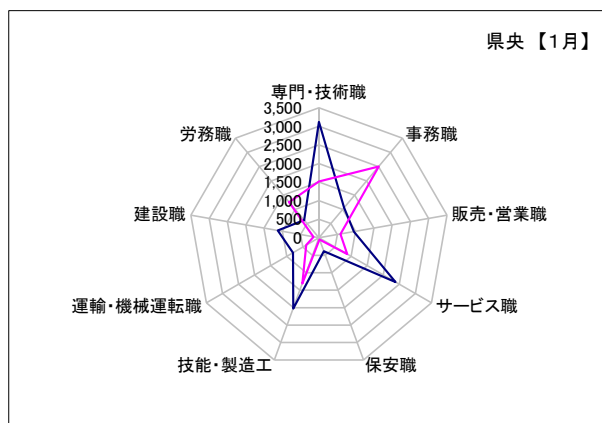
### 県北 《矢板・大田原・黒磯》

	専門・技術職	事務職	販売・営業職	サービス職	保安職	技能・製造工	運輸・機械運転職	建設職	労務職
求人数	827	253	188	658	93	582	241	471	167
求職者数	357	606	131	342	9	490	153	70	322



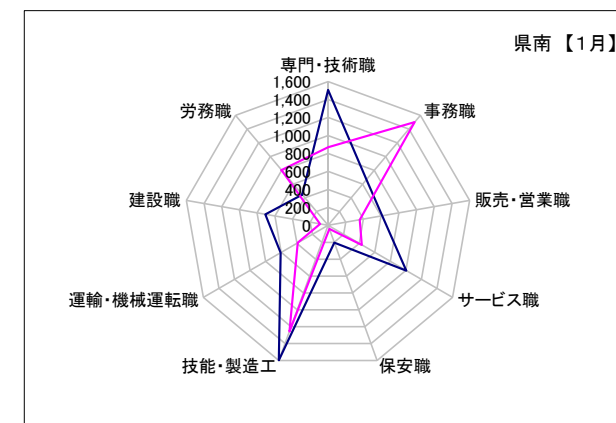
### 県央 《宇都宮・那須烏山・鹿沼・真岡・日光》

	専門・技術職	事務職	販売・営業職	サービス職	保安職	技能・製造工	運輸・機械運転職	建設職	労務職
求人数	3,120	1,056	954	2,380	386	2,027	802	1,125	624
求職者数	1,516	2,506	585	881	50	1,310	392	151	1,250



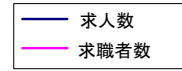
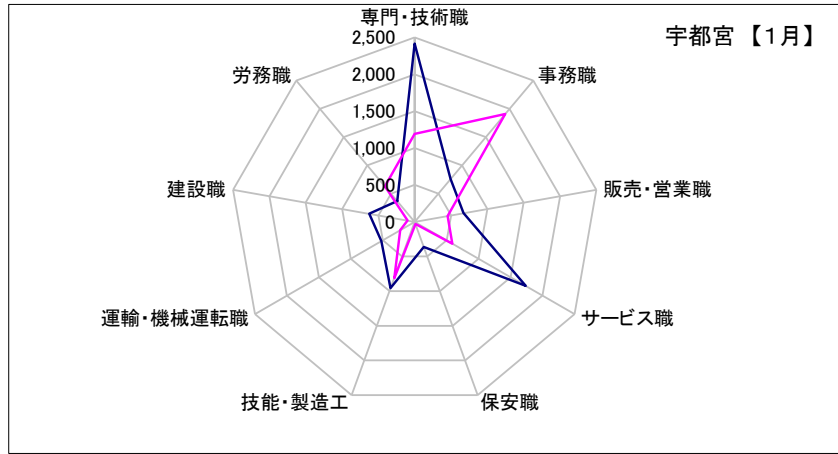
### 県南 《栃木・佐野・足利・小山》

	専門・技術職	事務職	販売・営業職	サービス職	保安職	技能・製造工	運輸・機械運転職	建設職	労務職
求人数	1,507	664	612	1,006	203	1,597	608	708	445
求職者数	868	1,500	359	434	42	1,256	387	90	805

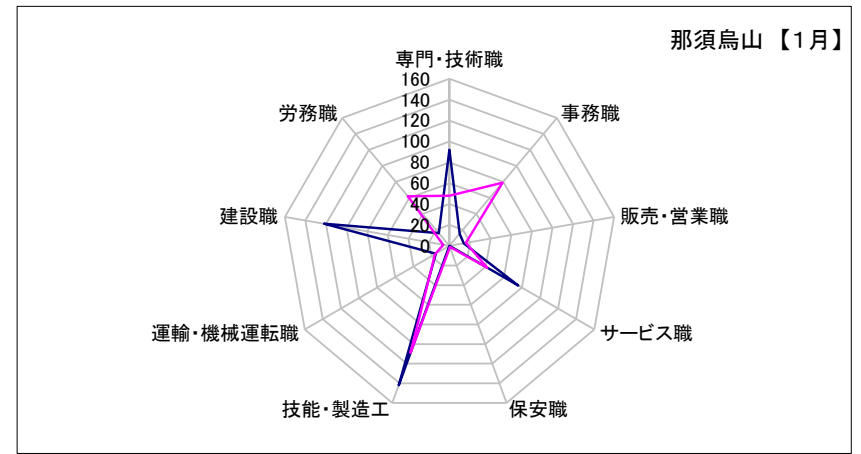


## 求人・求職バランスシート(フルタイム)【1月】

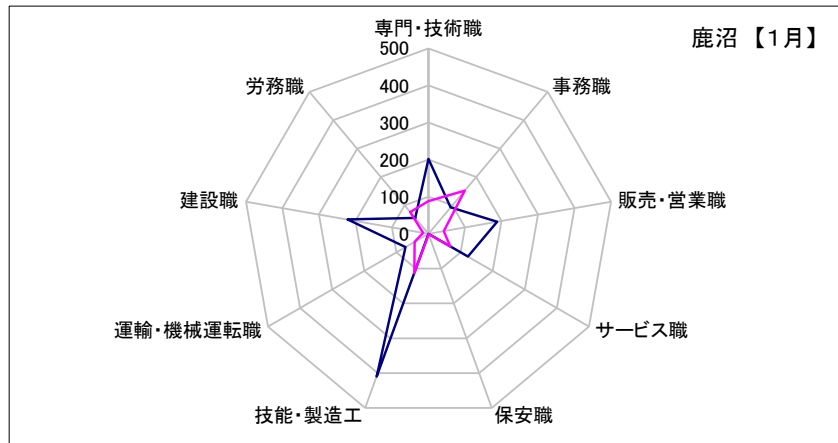
宇都宮	専門・技術職	事務職	販売・営業職	サービス職	保安職	技能・製造工	運輸・機械運転職	建設職	労務職
求人数	2,416	759	671	1,738	362	956	523	626	366
求職者数	1,194	1,908	454	590	31	812	226	97	628



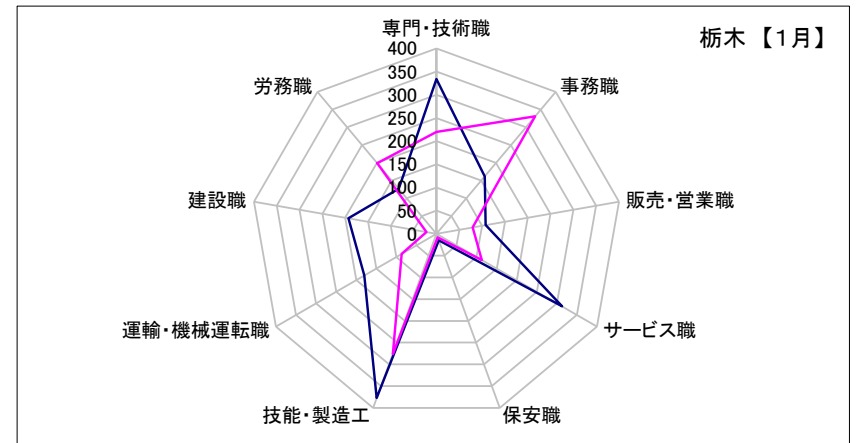
那須烏山	専門・技術職	事務職	販売・営業職	サービス職	保安職	技能・製造工	運輸・機械運転職	建設職	労務職
求人数	92	15	14	76	0	142	15	122	16
求職者数	48	79	16	42	1	109	16	6	62



鹿沼	専門・技術職	事務職	販売・営業職	サービス職	保安職	技能・製造工	運輸・機械運転職	建設職	労務職
求人数	202	93	188	123	0	410	72	222	56
求職者数	88	152	42	68	1	113	43	15	77

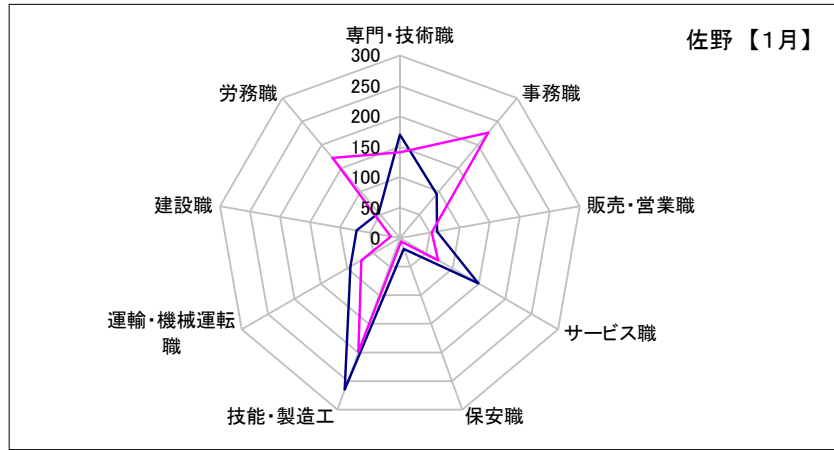


栃木	専門・技術職	事務職	販売・営業職	サービス職	保安職	技能・製造工	運輸・機械運転職	建設職	労務職
求人数	334	162	108	313	15	377	180	193	127
求職者数	220	331	79	113	8	276	87	22	199

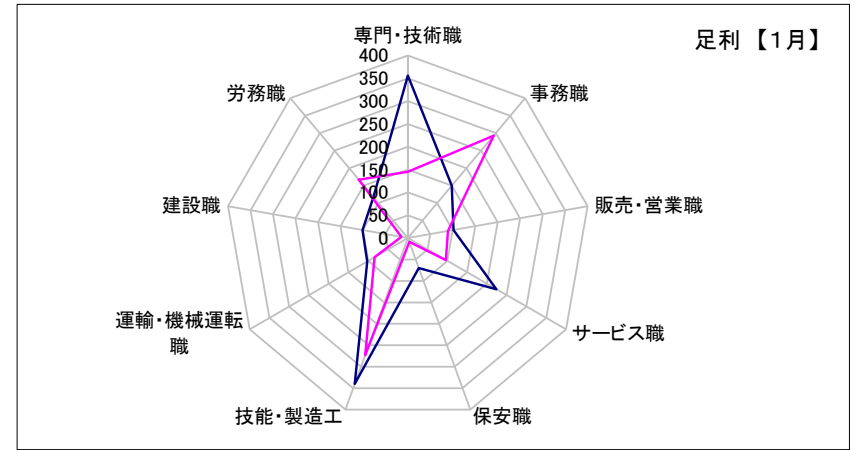


## 求人・求職バランスシート(フルタイム)【1月】

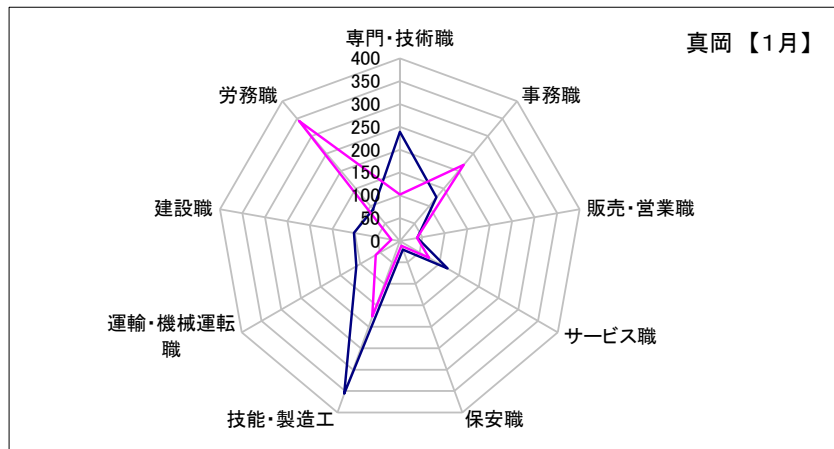
佐野	専門・技術職	事務職	販売・営業職	サービス職	保安職	技能・製造工	運輸・機械運転職	建設職	労務職
求人数	170	94	62	149	19	265	94	72	54
求職者数	141	226	53	73	6	199	73	15	172



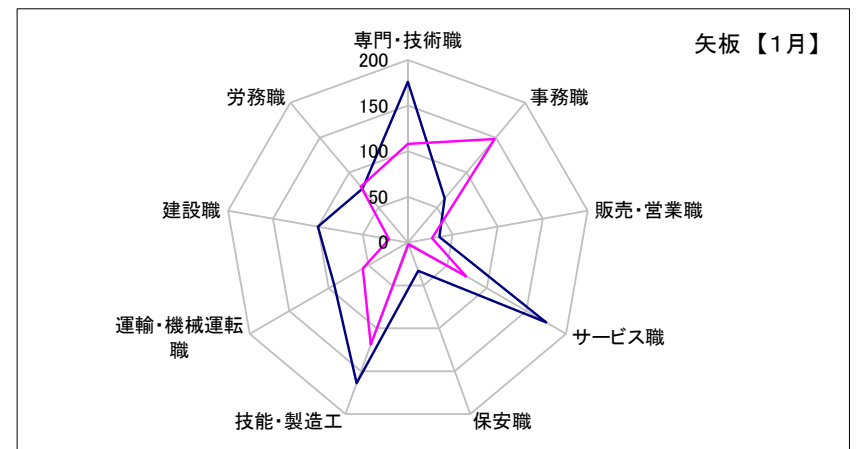
足利	専門・技術職	事務職	販売・営業職	サービス職	保安職	技能・製造工	運輸・機械運転職	建設職	労務職
求人数	356	150	102	224	70	340	103	101	117
求職者数	145	293	89	96	9	273	84	14	167



真岡	専門・技術職	事務職	販売・営業職	サービス職	保安職	技能・製造工	運輸・機械運転職	建設職	労務職
求人数	239	125	39	121	20	356	110	102	91
求職者数	102	218	38	74	11	176	61	19	343

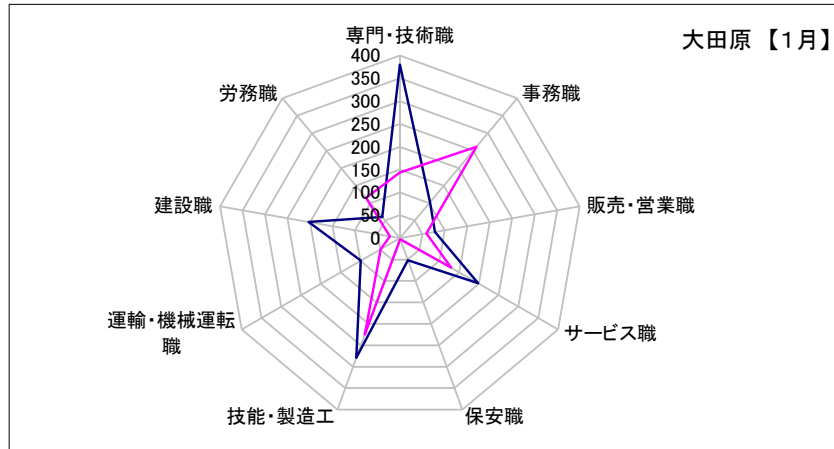


矢板	専門・技術職	事務職	販売・営業職	サービス職	保安職	技能・製造工	運輸・機械運転職	建設職	労務職
求人数	176	63	35	175	33	164	93	100	77
求職者数	108	148	27	74	2	119	57	21	80

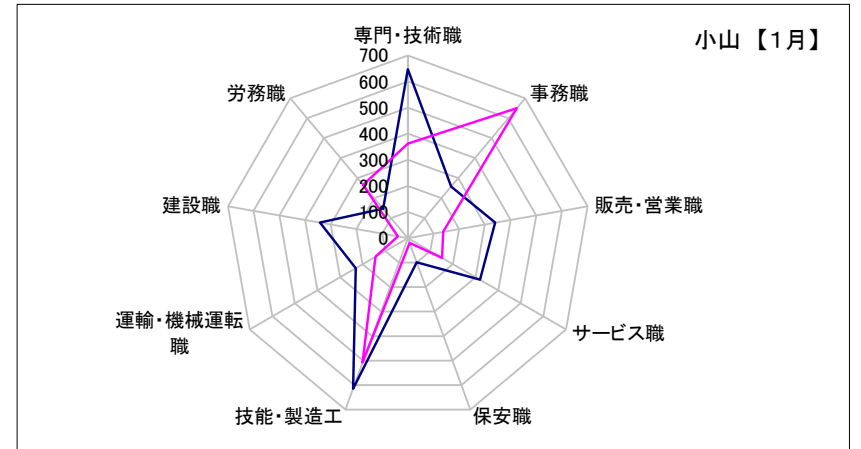


## 求人・求職バランスシート(フルタイム)【1月】

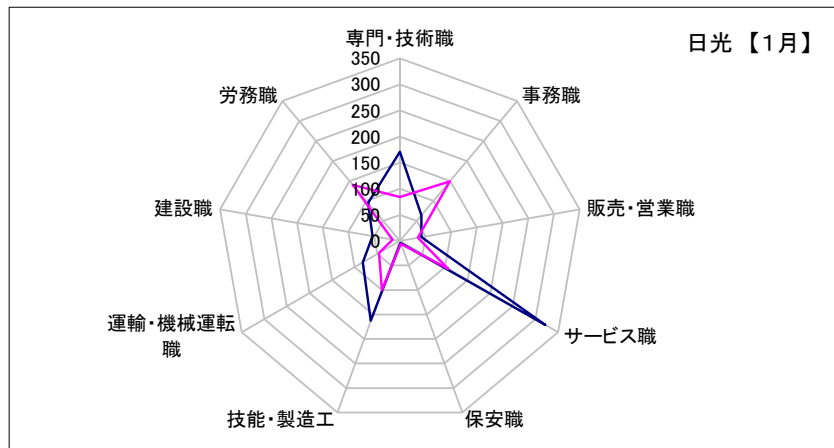
大田原	専門・技術職	事務職	販売・営業職	サービス職	保安職	技能・製造工	運輸・機械運転職	建設職	労務職
求人数	380	103	78	198	52	279	99	203	60
求職者数	144	261	59	130	3	225	48	22	115



小山	専門・技術職	事務職	販売・営業職	サービス職	保安職	技能・製造工	運輸・機械運転職	建設職	労務職
求人数	647	258	340	320	99	615	231	342	147
求職者数	362	650	138	152	19	508	143	39	267



日光	専門・技術職	事務職	販売・営業職	サービス職	保安職	技能・製造工	運輸・機械運転職	建設職	労務職
求人数	171	64	42	322	4	163	82	53	95
求職者数	84	149	35	107	6	100	46	14	140



黒磯	専門・技術職	事務職	販売・営業職	サービス職	保安職	技能・製造工	運輸・機械運転職	建設職	労務職
求人数	271	87	75	285	8	139	49	168	30
求職者数	105	197	45	138	4	146	48	27	127

